

Objektyp: **Advertising**

Zeitschrift: **Schweizerische Bauzeitung**

Band (Jahr): **75 (1957)**

Heft 14

PDF erstellt am: **18.09.2024**

Nutzungsbedingungen

Die ETH-Bibliothek ist Anbieterin der digitalisierten Zeitschriften. Sie besitzt keine Urheberrechte an den Inhalten der Zeitschriften. Die Rechte liegen in der Regel bei den Herausgebern. Die auf der Plattform e-periodica veröffentlichten Dokumente stehen für nicht-kommerzielle Zwecke in Lehre und Forschung sowie für die private Nutzung frei zur Verfügung. Einzelne Dateien oder Ausdrucke aus diesem Angebot können zusammen mit diesen Nutzungsbedingungen und den korrekten Herkunftsbezeichnungen weitergegeben werden. Das Veröffentlichen von Bildern in Print- und Online-Publikationen ist nur mit vorheriger Genehmigung der Rechteinhaber erlaubt. Die systematische Speicherung von Teilen des elektronischen Angebots auf anderen Servern bedarf ebenfalls des schriftlichen Einverständnisses der Rechteinhaber.

Haftungsausschluss

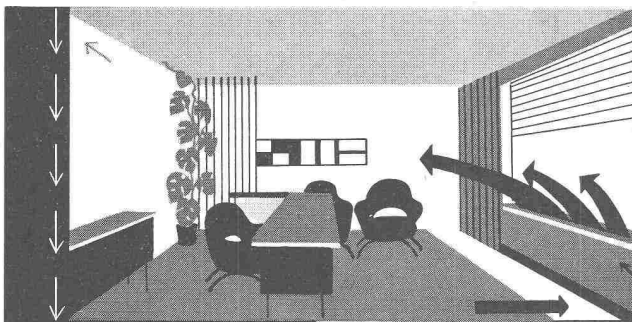
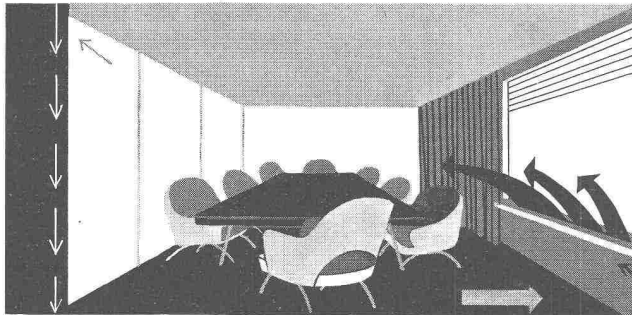
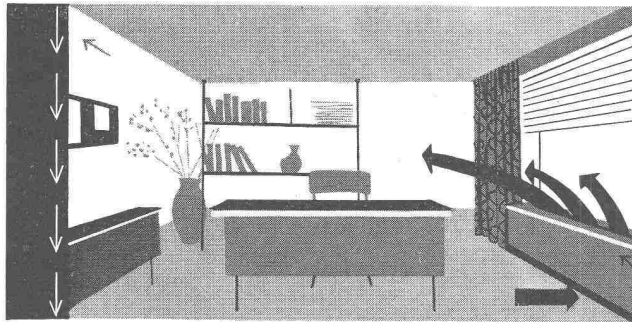
Alle Angaben erfolgen ohne Gewähr für Vollständigkeit oder Richtigkeit. Es wird keine Haftung übernommen für Schäden durch die Verwendung von Informationen aus diesem Online-Angebot oder durch das Fehlen von Informationen. Dies gilt auch für Inhalte Dritter, die über dieses Angebot zugänglich sind.

SCHWEIZERISCHE BAUZEITUNG

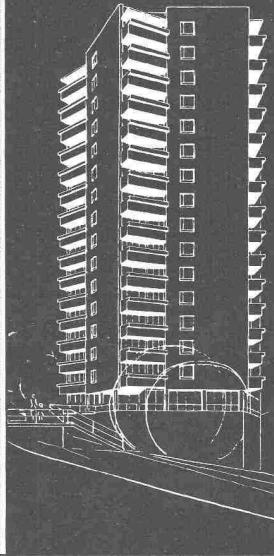
WOCHENSCHRIFT FÜR ARCHITEKTUR / INGENIEURWESEN / MASCHINENTECHNIK

REVUE POLYTECHNIQUE SUISSE

ORGAN DES S. I. A. SCHWEIZERISCHER INGENIEUR- UND ARCHITEKTEN-VEREIN
UND DER G. E. P. GESELLSCHAFT EHEMAL. STUDIERENDER DER EIDG. TECHN. HOCHSCHULE
GEGRÜNDET 1883 VON ING. A. WALDNER / HERAUSGEGEBEN VON ING. W. JEGHER



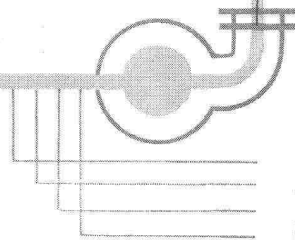
KLIMA ANLAGEN



Architekt: Hektore, Bern

SIFRAG

BERN ZÜRICH BASEL
LAUSANNE (Schweiz)



**STAUBFILTER
BE- oder ENTFEUCHTUNG
VOR- oder NACHHEIZUNG
KÜHLUNG**

Verlangen Sie detaillierte Unterlagen oder unverbindliche Beratung durch unsere Fachleute.

Verlag

W. Jegher & A. Ostertag, Dianastrasse 5,
Zürich / Tel. 23 45 07 / Postcheck VIII 6110
Postadresse:
Schweiz. Bauzeitung, Postfach Zürich 39

Anzeigenverwaltung

Mosse-Annoncen AG., Zürich, Limmat-
quai 94 / Tel. 32 68 17 / Postcheck VIII 1027

INHALT

Ueber die Flachbauweise bei Wasser-
kraftanlagen. Von *E. Treiber* 203*

Der Export von Experten — vom
Praktiker aus gesehen. Von der
GAMEI 208

Wohnhausgruppe in Dietikon bei
Zürich. Arch. *J. Dahinden* 209*

Das Projekt des Magnel-Turmes für
Fernmeldungen. Von *M. Rös* 209*

NEKROLOGE

Hektor Bertschi 211*

MITTEILUNGEN

Der Schweizerische Verband für die
Materialprüfungen der Technik 211

Flugzeughalle in der kalifornischen
Wüste. Kaufhäuser und Läden.
Fließbilder der Chemischen Technik
und Sinnbilder für Apparate. Persön-
liches 212

BUCHBESPRECHUNGEN

Parkett und seine Verlegung, vom
*Verband der Deutschen Parkettindus-
trie*. Die Statik im Stahlbetonbau,
von *Kurt Beyer* 212

Verformung und Fließen des Fest-
körpers, von *R. Grammel*. Elektrische
Messung mechanischer Grössen, von
Paul M. Pflüger 213

WETTBEWERBE

Hauptstadt Berlin. Bebauung des
Pavement-Hermitage-Quartiers in
Lausanne 213

MITTEILUNGEN AUS DEM S. I. A.

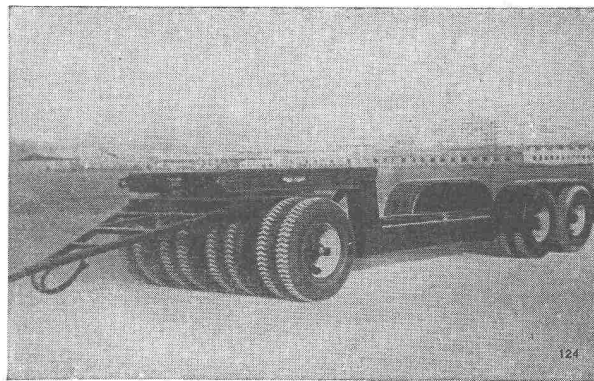
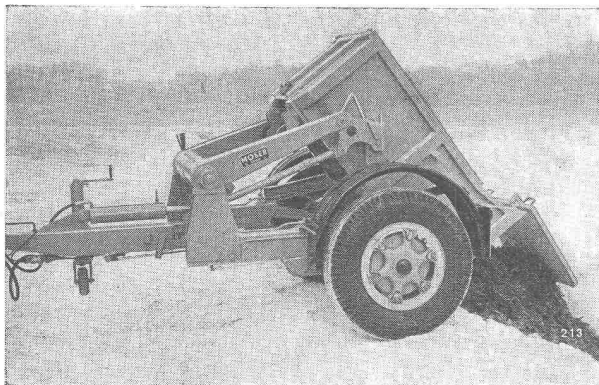
Z. I. A. Vorträge Birchler, Steiger,
Hauri 213

MITTEILUNGEN AUS DER G. E. P.

Association Amicale Parisienne 214

ANKÜNDIGUNGEN

Atomtechnik und Städtebau. Kunst-
stoffverarbeitungskurse in Basel,
1957. Reiseflugzeugschau der Indus-
trie-Messe Hannover. Technik im
Dienste der Weltordnung. Messen
und Prüfen in der Textilindustrie.
Vorträge 214



Anhänger für Kabel- und Langmaterialtransporte
Tieftransportanhänger bis 100 Tonnen
Tank- und Kippanhänger
Spezialanhänger

Kipper

Bremsen

Kupplungen

FRITZ MOSER & CO.
Fahrzeugbau, Bern



Telephon (031) 5 32 15 Telegramme: Fremo

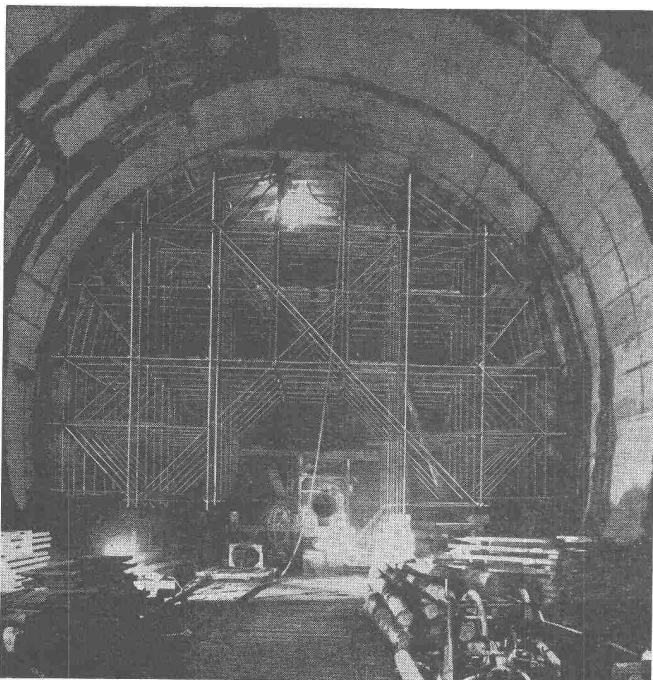
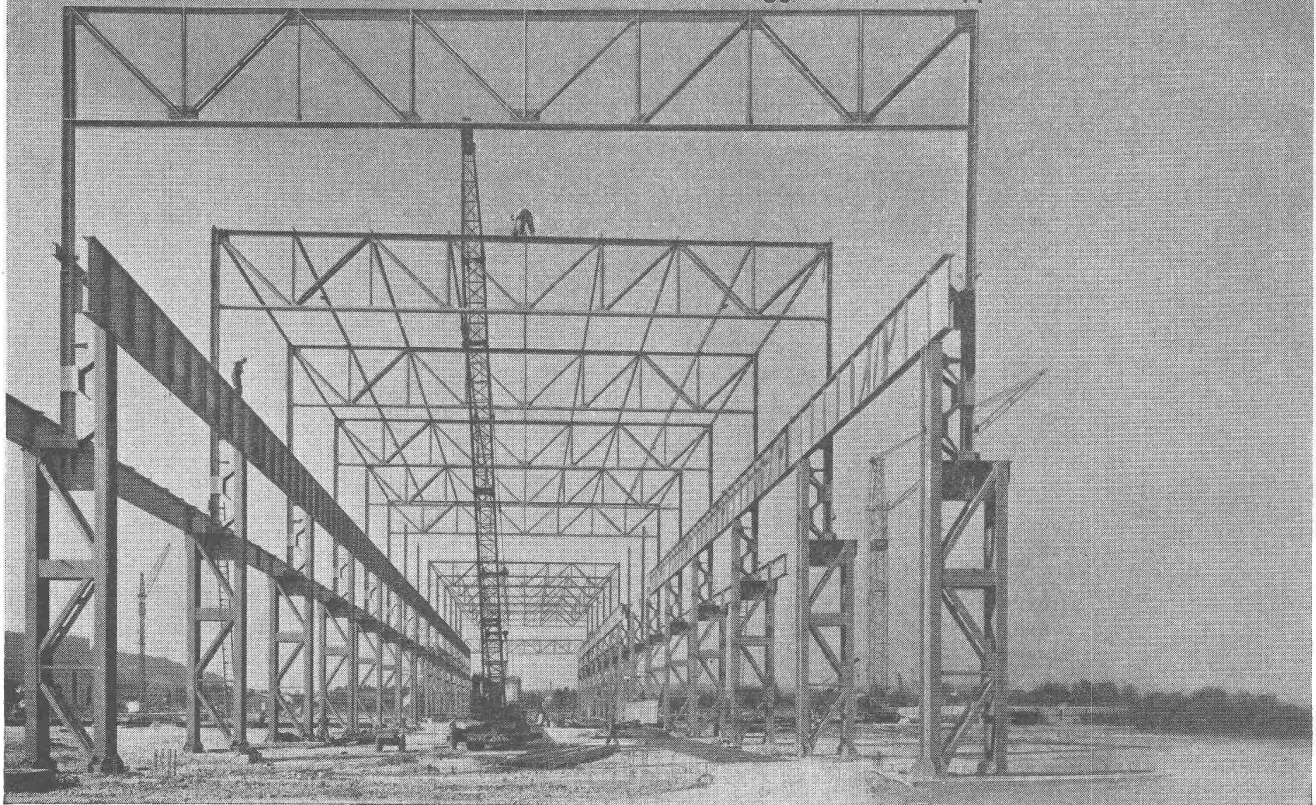
Ausführung durch Gemeinschaftsunternehmung

AG. Heinr. Hatt-Haller Zürich

HOCH- u. TIEFBAU

Wartmann & Cie. AG.

Brugg/Zürich/Oberbipp



Fahrbares Lehrgerüst für Wasserschloss

KW Lavey, \varnothing 13 m

Rohrgerüstungen

Stahl — Leichtmetall

Projekt Miete Verkauf Montage

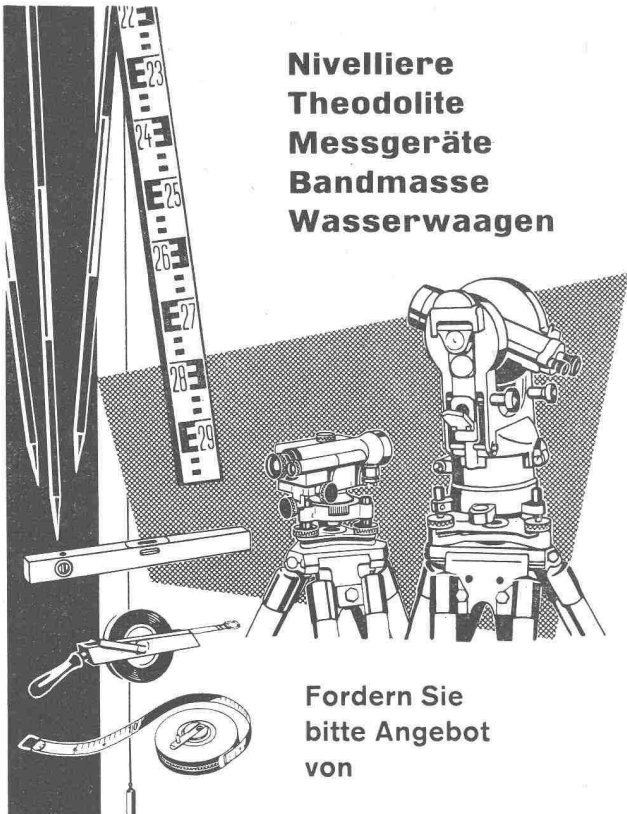
Treten bei einer Bauarbeit Gerüstungsprobleme auf, dienen wir gerne mit unserer Erfahrung. Baugerüste in Rohrkonstruktion sind stabiler und einfach zu montieren. Für jede Arbeit das Gerüst nach Mass.



Uraniastrasse 31 Tel. (051) 23 17 50

Zweigniederlassungen: Genf, Tel. (022) 8 15 45
Zollikofen-Bern Telephon (031) 65 01 06

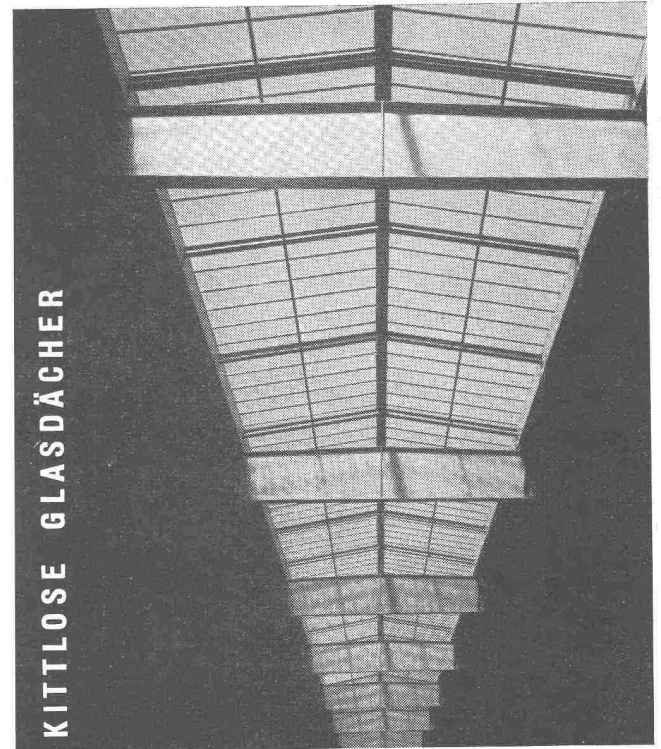
Robert Aebi & Cie AG SA Zürich



**Nivelliere
Theodolite
Messgeräte
Bandmasse
Wasserwaagen**

Fordern Sie bitte Angebot von

GRAB & WILDI AG
URDORF und ZÜRICH



KITTLOSE GLASDÄCHER

Oberlichter Sheddächer

Jakob



Söhne

ZÜRICH 2

Allmendstr. 7 Tel.: 051/25 79 80

Glasdachbau, unsere Spezialität seit 1907

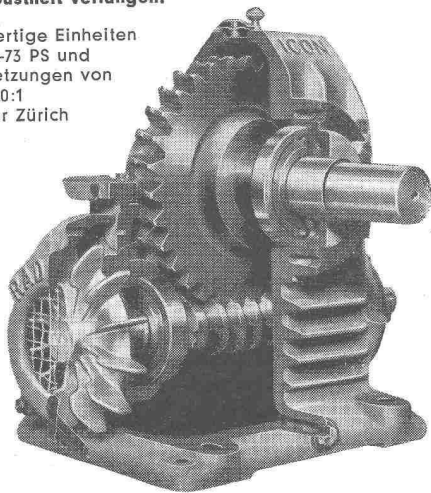
RADICON

Das Radicon-Schneckengetriebe steuert alle möglichen Industrie-Maschinen

Höhere Leistung lange Lebensdauer
wenig Platzbedarf minimale Wartung
absolute Sicherheit

In aller Welt bewährt und besonders auch dort, wo ungünstige Verhältnisse besondere Zuverlässigkeit und Robustheit verlangen.

Einbaufertige Einheiten von 0,03-73 PS und Übersetzungen von 5:1 bis 60:1 ab Lager Zürich



W. Emil Kunz, Zürich 27 Gotthardstraße 21
Tel. 051/27 30 57

balcon scobalit

Scobalit AG., Zürich
Löwenstrasse 40
Tel. (051) 27 27 10

Fabrikationserfahrung bringt Fortschritt

Balkon-Scobalit

die neuzeitliche, lichtundurchlässige Balkonbrüstung in vier modernen, absolut gleichmässigen Standardfarben (kein Aussenanstrich).





Schweizerische Wagons- und Aufzügefabrik A.G. Schlieren-Zürich

Schlieren

Aufzüge

sicher

rasch

bequem



Isolieranstrich für Beton, Zementverputz und Eisenkonstruktionen

Nerol als bituminöser, wasserdichter Isolieranstrich dichtet Poren und Haarrisse, schützt vor Verwitterung und gegen die Einwirkung chemisch aggressiver Wasser, Laugen, Humussäure, Gipswasser.

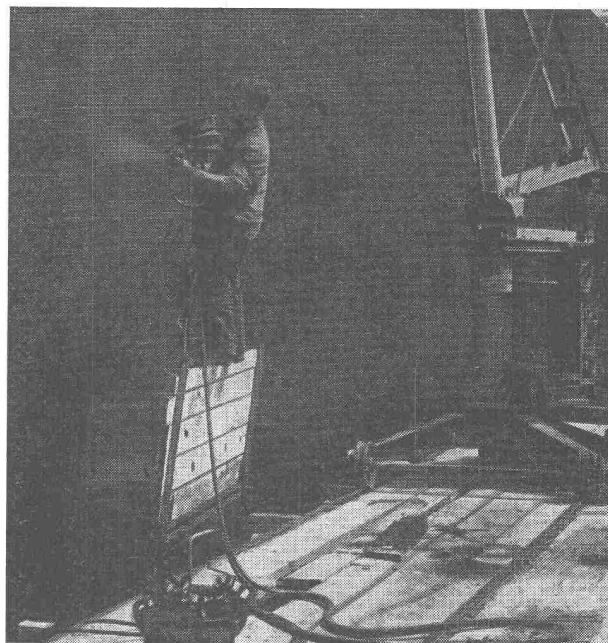
Nerol B ergibt einen plastischen, schwarzen Überzug und eignet sich vor allem für Beton, Zementverputz und Zementröhren.

Nerol F ergibt einen zähen, elastischen, schwarzen Überzug und ist geeignet als Rostschutz bei Eisenkonstruktionen oder als Voranstrich bei Eisen vor Heissbituminierung.

Zur Unterscheidung bei mehrfachen Überstrichen liefern wir Nerol Rot auf Basis von Nerol F. Für spezielle Zwecke wird Nerol Silber verwendet (Sonnenschutz).

Nerol wird streichfertig geliefert und kann mit Pinsel, Bürste oder Spritzpistole aufgetragen werden.

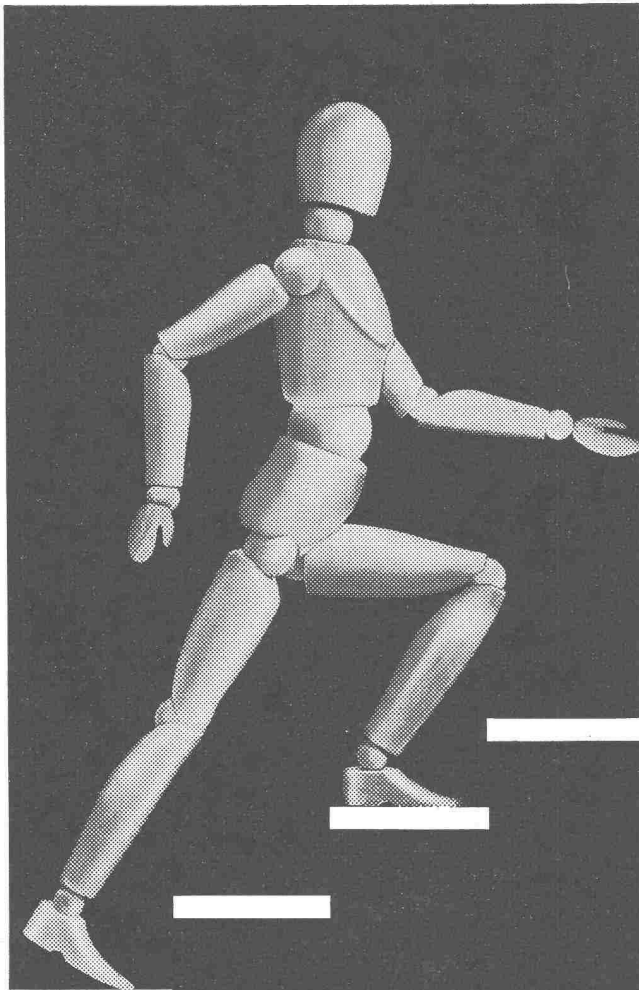
NEROL



MEYNADIER

+CIE AG

Zürich	Vulkanstrasse 110	Tel. 051 / 52 22 11
Bern	Murtenstrasse 36	Tel. 031 / 2 90 51
Lausanne	Grand-Chêne 2	Tel. 021 / 23 41 40

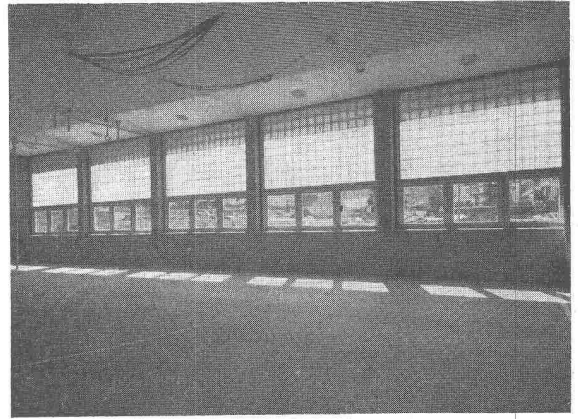


Noch schneller mit

Schindler Lift



Aufzüge- und Elektromotorenfabrik
Schindler & Cie. AG., Luzern



BAUGLÄSER

Alle Sorten und Neuheiten zu günstigen Preisen.

GLASBETON Spezialabteilung für **Glasbeton-Oberlichter**, garantiert wasserdicht, **begeh- und befahrbare** Ausführung, mit extra hellen, lichtstreuenden Kristallprismen.

GLASBAUSTEINE extra hell, für Aussenwände, Treppenhäuser, innere Trennwände. Vorzügliche Isolation gegen Kälte, Wärme und Schall. Grosse Referenzliste. Verlangen Sie kostenlose Dokumentation und Offerte.

Ruppert, Singer & Cie. AG., Zürich

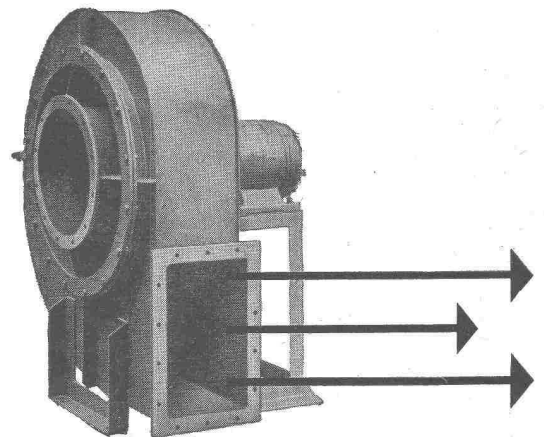
Tafelglas en gros und Spiegelmanufaktur

Telephon (051) 52 53 53 - Gegründet 1884

Briefadresse: Zürich 48, Altstetten

Meidinger

Ventilatoren und Elektromotoren



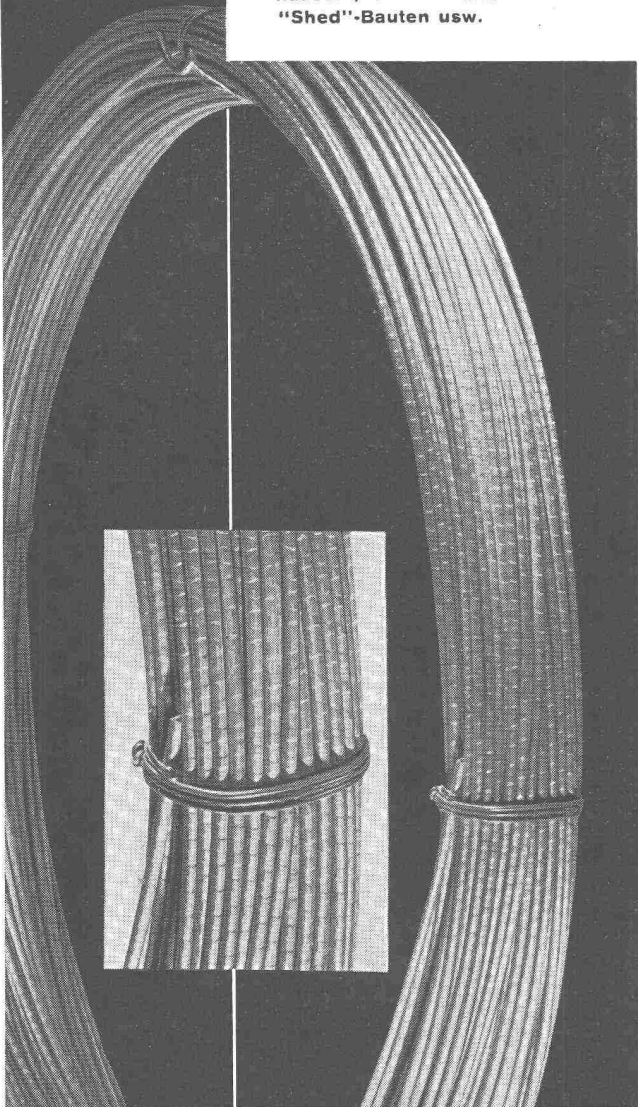
Qualitätsprodukte seit mehr als einem halben Jahrhundert. Anpassung an alle Ansprüche der Technik. Geräuschloser Lauf durch spezielle Ausführung der Flügelräder und sorgfältiges Ausbalancieren der Ventilatorflügel und Motoranker. Behebung der magnetischen Geräusche der Elektromotoren durch Spezialwicklung. Genau passende Ersatzteile jederzeit ab Lager lieferbar.

G. Meidinger & Cie, Basel 4
Telefon 061-22 97 65



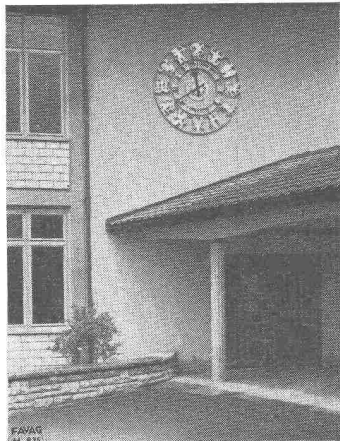
Vorspann-Betondraht patentgehärtet

gekerbt und ungekerbt
in den Dimensionen von 2-7 mm
Zugfestigkeit bis 200 kg/mm²
Streckgrenze bis 160 kg/mm²
Lieferung in Ringen von 900
und 1800 mm Innendurchmesser
Elastisches Verhalten auch bei
höchster Beanspruchung
Für Brücken, Wohn-, Geschäfts-
häuser-, Tribünen- und
"Shed"-Bauten usw.

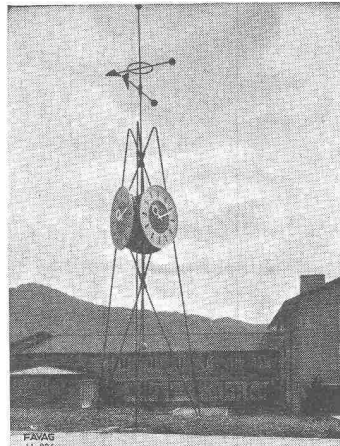


VEREINIGTE DRAHTWERKE AG. BIEL

Mustermesse Basel, Halle VIII, Stand Nr. 2939

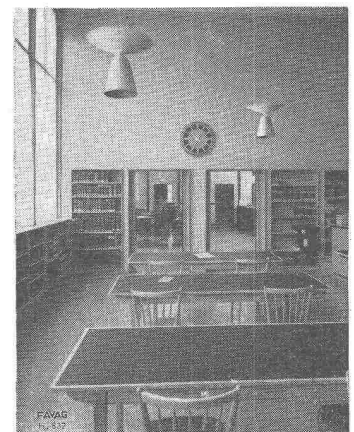


SCHULHAUSER



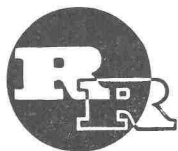
Entwurf: Arch. H. u. G. Reinhard, Bern und
H. Hartmann, Grafiker SWB

ELEKTRISCHE UHREN



FAVAG

Fabrik elektrischer Apparate AG.
NEUCHÂTEL



R. RIGLING & CO.

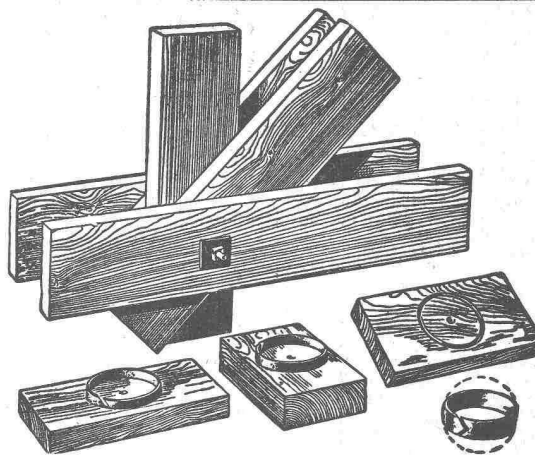
ZÜRICH - OERLIKON

Telephon (051) 46 82 25 Leutschenbachstrasse 44

Für Ihre Holzkonstruktionen:

Ringdübel System RIGLING

Verlangen Sie unsere Preisliste



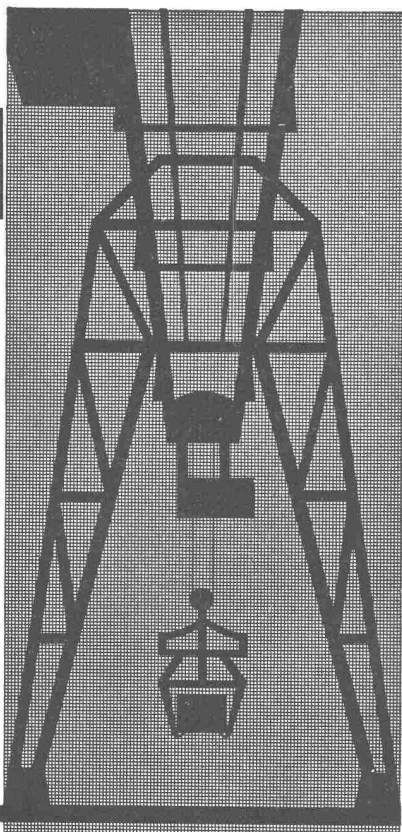
RINGDÜBEL-PATENT, Knotenpunktverbindung für hölzerne Tragwerke



Krane

Elektrozüge

Aufzüge



Schindler-Aufzug- und Uto-Kran-Fabrik AG., Zürich

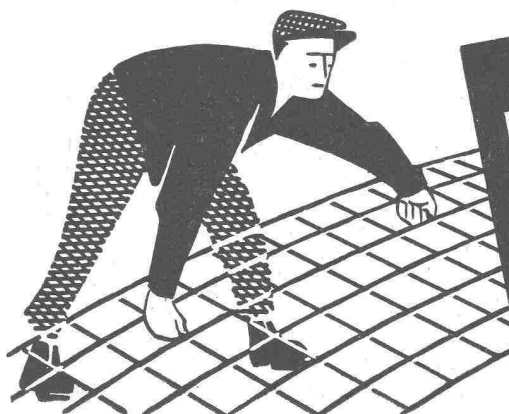
WALLISELEN-ZH
TEL. 051/933232

SIEGFRIED **keller** CO



Kittlose Glasdächer
SYSTEM WEMA

Hofüberdachungen und Vordächer
Shedrinnen



Mit profilierten

PERFEKT

Armierungsnetzen

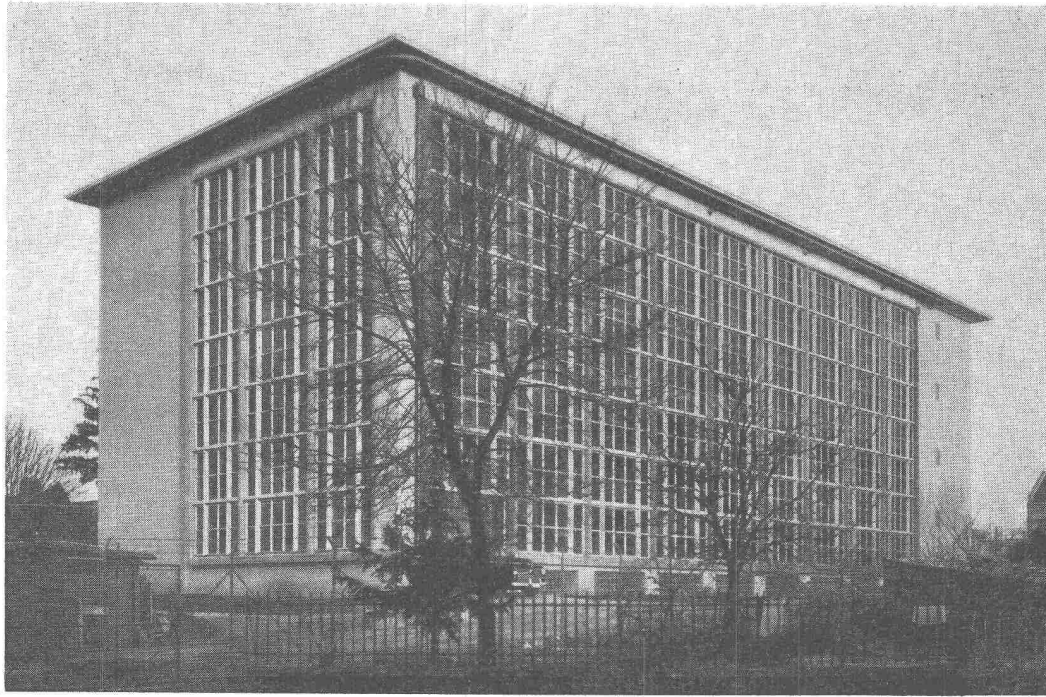
+ Pat.

10 x raschere Ver-
legearbeit!

Mehr als 50% Gewichtssparnis
Ausführlicher Katalog mit
Berechnungstabellen durch

EMIL HITZ

Fabrik für Drahtgeflechte
Zürich 5 Grubenstr. 29 Tel. 33 25 50
Zweigbetrieb Basel:
Ob. Rebgasse 40 Tel. 32 45 92

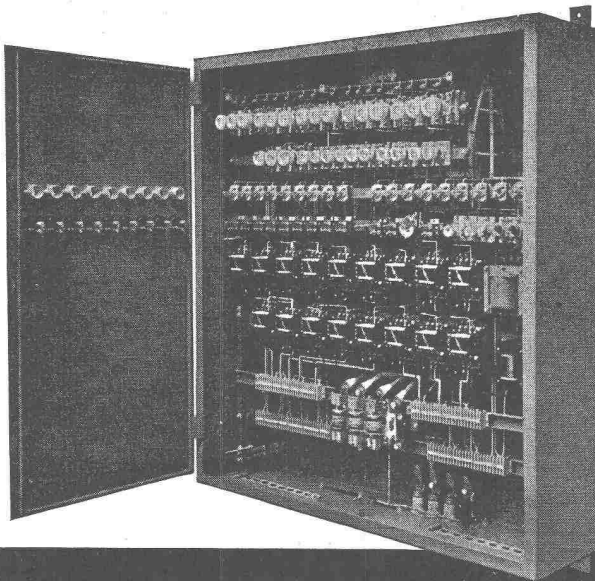


LABORATOIRE D'ESSAIS DE FLUIDES DES ATELIERS DES CHARMILLES S. A., GENEVE
CHARPENTE ENTIÈREMENT EN ACIER

GIOVANOLA FRÈRES S.A., MONTHEY

CONSTRUCTIONS MÉTALLIQUES

CMC-Verteilkasten und -schränke



Unsere Verteilkasten und -schränke werden für Aufbau- oder Unterputzmontage, auch staub- und spritzwasserdicht, in jeder beliebigen Ausführung und Grösse geliefert. Die Innenausrüstung ist praktisch, mit genügend Montageraum, das Aeussere von zweckmässiger Schönheit. Die Apparate werden fertig eingebaut und verdrahtet; der Apparaterost lässt sich zur Montage einfach herausheben. Gute Erweiterungsmöglichkeit. Verlangen Sie bitte unsere Prospekte.

Senden Sie uns Ihr Prinzipschema, wir besorgen alles Weitere für Sie.

Schützesteuerungen,

eingebaut in **CMC**-Verteilkasten

CMC CARL MAIER & CIE
Fabrik elektrischer Apparate und Schaltanlagen

SCHAFFHAUSEN

TEL. 053 5 6131



BFZ-DICHTUNGEN

Phenolfrei

+ PATENT +

für Zementrohre und Steinzeugleitungen, speziell Kanalisations-, Trinkwasserleitungen, Schmutzwasserkanäle, Sammelleitungen

Grösste Elastizität, absolute Dichtigkeit, säurebeständig

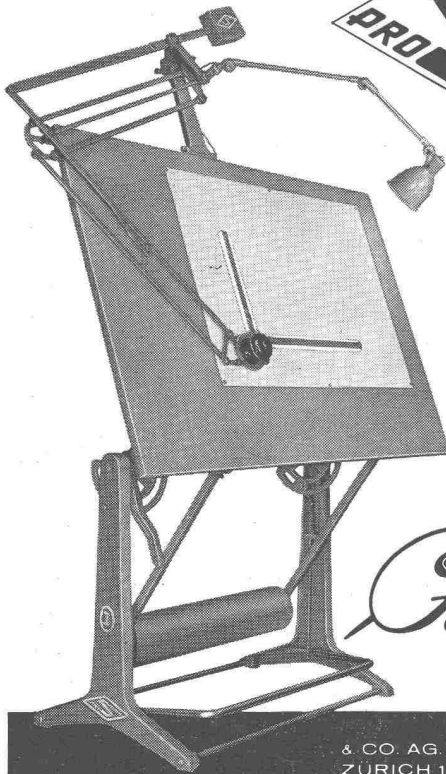
Verlangen Sie Referenzen und Prospekte

AG. für chemisch-bautechnische Produkte
Würenlos (Aargau)

Telephon (056) 3 53 44

Zeichenmaschinen

Schweizer Fabrikat



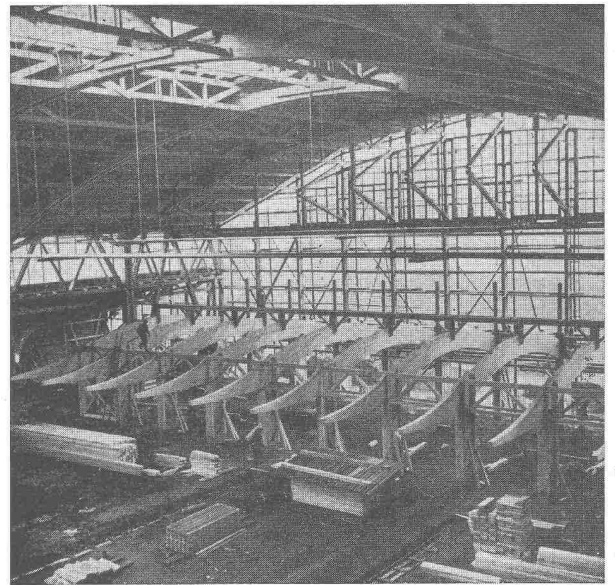
Zeichen-
maschinen

Zeichen-
ständer
„Pro Signa“

höchste
Präzision

Racher

& CO. AG. MARKTGASSE 12
 ZÜRICH 1 TEL. (051) 24 66 55



Festhalle Bern Empore

INGENIEURHOLZBAU

PROJEKTE

AUSFÜHRUNG

LIEFERUNG VON

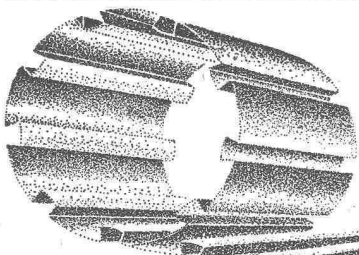
HETZER

RINGDÜBEL

GEIGER & CIE BERN

Elisabethenstrasse 11

Telephon (031) 8 92 11

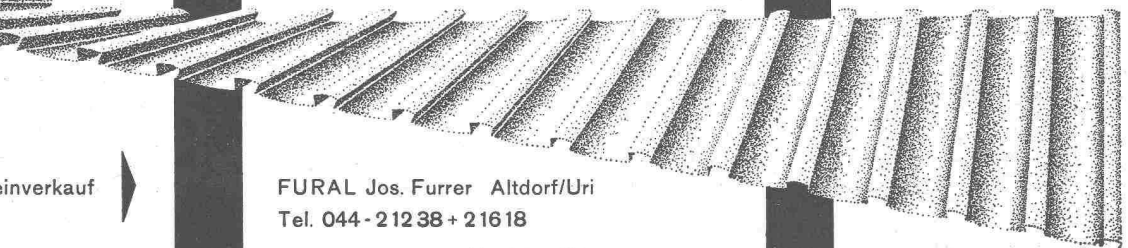


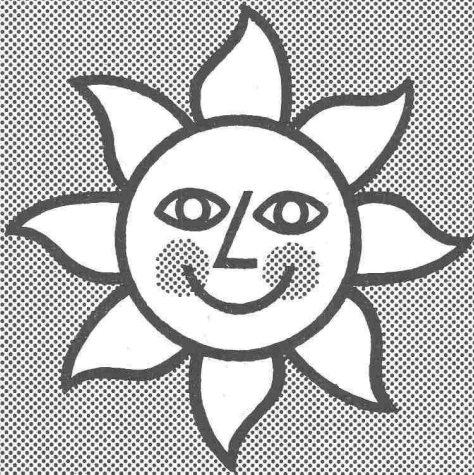
Die moderne Dach- und Wandkonstruktion in Leichtmetall oder Kupfer erfüllt in Bezug auf Wirtschaftlichkeit, Farb- und Formschönheit jegliche Ansprüche für alle Arten von Bauten.

FURAL

Techn. Beratung und Alleinverkauf

FURAL Jos. Furrer Altdorf/Uri
 Tel. 044 - 21238 + 21618





Dispersionsfarben sind lichtecht

Mit **Dispersionsfarben** lassen sich gediegene, farbenfreudige Fassaden gestalten und abwaschbare Innenanstriche erzeugen. Dispersionsfarben bieten folgende Vorteile:

- Rasches Trocknen (1-5 Stunden)
- Geruchlos
- Wetterbeständig und leicht zu verarbeiten.
- Abwaschbar, aber trotzdem feuchtigkeitsdurchlässig.

Die Lonza stellt keine Dispersionsfarben her, jedoch den dazu benötigten Rohstoff (Polyvinylacetatdispersionen).

Ihr Malermeister oder Farbenlieferant wird Ihnen über diese neuen Farben nähere Auskünfte erteilen können.

LONZA A.G., BASEL

PORA
ISOLIERBETON

Baustellengüsse 400—1200 kg/m³ als

FLACHDACHISOLIERUNG

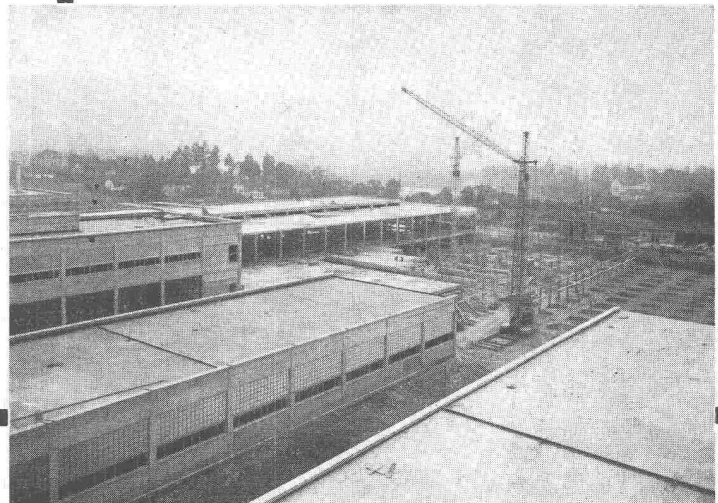
hochisolierend und leicht, da gleichzeitig Gefällsbeton.

Auch armiert, selbsttragend.

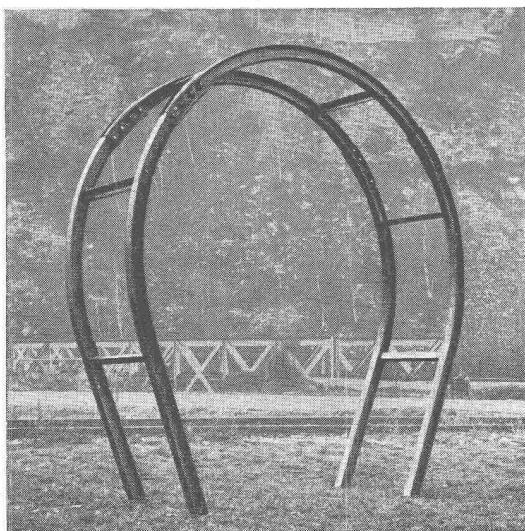
PORA AG

Mühlehorn
058 / 4 34 36

Reichenburg
055 / 3 92 22



Industrie-Flachdächer



Stahleinbau

Machen auch Sie sich die Erkenntnisse im schweizerischen Stollenbau zunutze, dass der Stahleinbau die wirtschaftlichste Methode der Stollensicherung in gebrächem Gestein darstellt.

Wir haben uns in der Herstellung in der Schweiz von Bögen aus DIN G I 65 spez. bis G I 130 spezialisiert und können kurzfristig, in vielen Fällen innert weniger Tage liefern.

Verzugsbleche mit Längswelle sehr preisgünstig, bewähren sich bestens an Stelle von Holzverzug.

KURT KOESTLER, ZÜRICH 3

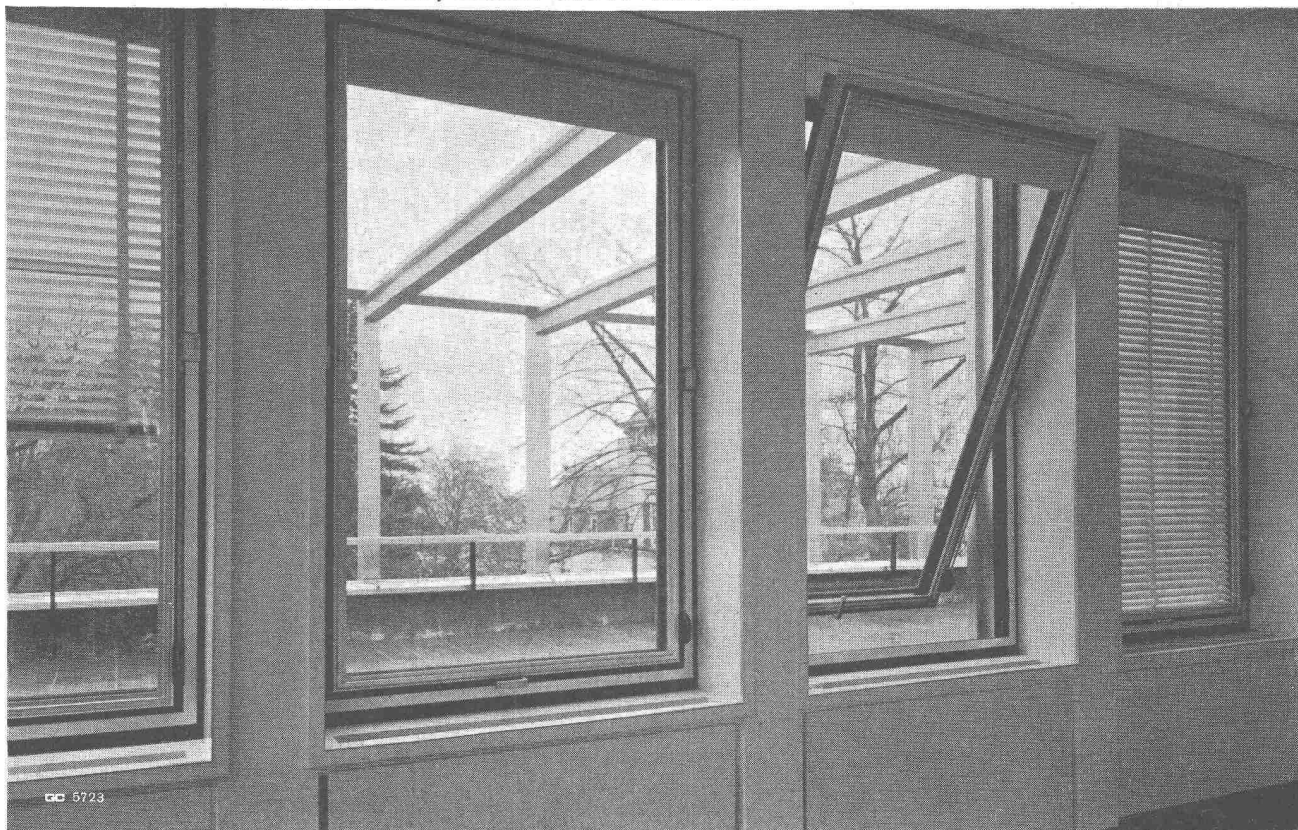
Dipl. Ing. ETH, Dietzingerstrasse 8, Tel. (051) 33 76 53

Suisse Romande: **L. Ellgass S. A., Estavayer-le-Lac** Tel. (037) 6 30 15

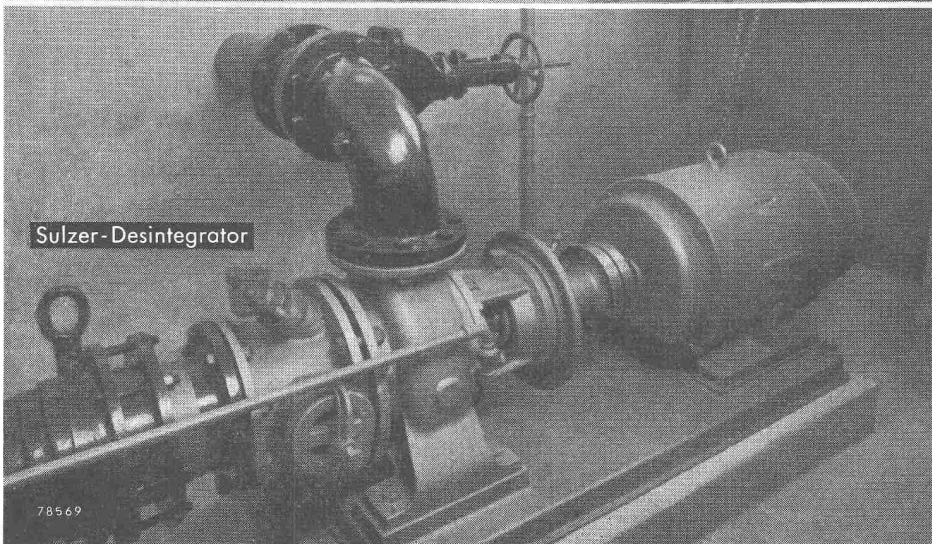
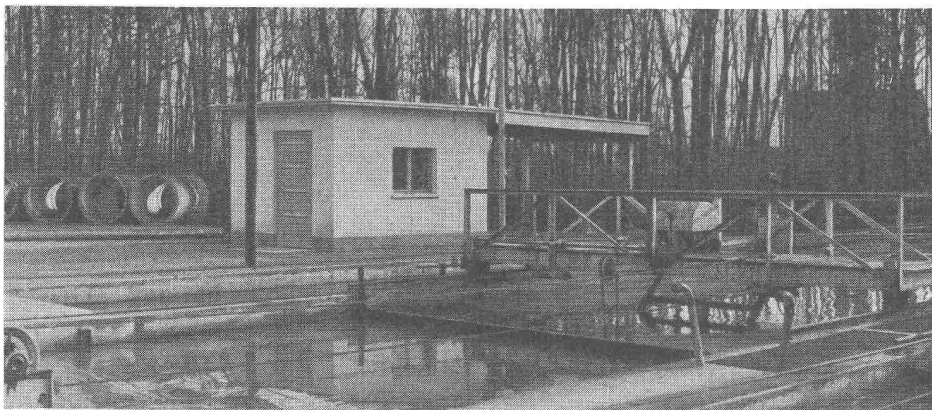


Schwingflügel-Fenster aus Leichtmetall Geilinger & Co., Winterthur

MUBA 1957, Stand 3134 / Halle 8a



GC 5723



Sulzer-Desintegrator

78569

SULZER

Pumpen für Abwasseranlagen

Sulzer-Abwasserpumpen
jeder Art und Grösse
für horizontalen oder
vertikalen Einbau

Sulzer-Desintegratoren
für die Zerkleinerung des
Rechengutes

Gebrüder Sulzer, Aktiengesellschaft
Winterthur, Schweiz