

Objektyp: **Advertising**

Zeitschrift: **Schweizerische Bauzeitung**

Band (Jahr): **45/46 (1905)**

Heft 4

PDF erstellt am: **22.09.2024**

### **Nutzungsbedingungen**

Die ETH-Bibliothek ist Anbieterin der digitalisierten Zeitschriften. Sie besitzt keine Urheberrechte an den Inhalten der Zeitschriften. Die Rechte liegen in der Regel bei den Herausgebern. Die auf der Plattform e-periodica veröffentlichten Dokumente stehen für nicht-kommerzielle Zwecke in Lehre und Forschung sowie für die private Nutzung frei zur Verfügung. Einzelne Dateien oder Ausdrucke aus diesem Angebot können zusammen mit diesen Nutzungsbedingungen und den korrekten Herkunftsbezeichnungen weitergegeben werden. Das Veröffentlichen von Bildern in Print- und Online-Publikationen ist nur mit vorheriger Genehmigung der Rechteinhaber erlaubt. Die systematische Speicherung von Teilen des elektronischen Angebots auf anderen Servern bedarf ebenfalls des schriftlichen Einverständnisses der Rechteinhaber.

### **Haftungsausschluss**

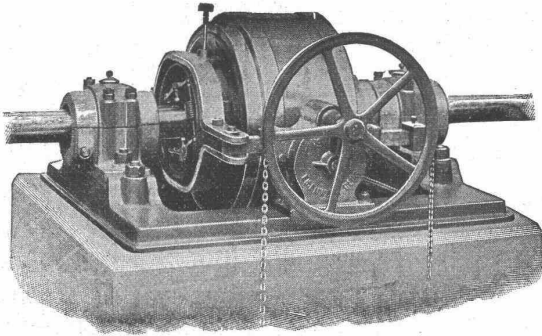
Alle Angaben erfolgen ohne Gewähr für Vollständigkeit oder Richtigkeit. Es wird keine Haftung übernommen für Schäden durch die Verwendung von Informationen aus diesem Online-Angebot oder durch das Fehlen von Informationen. Dies gilt auch für Inhalte Dritter, die über dieses Angebot zugänglich sind.

**Gussbausteine**  
5, 7, 10 und 14 cm stark für  
**Scheidewände.**

**+ 15483**

Referenzen und Muster gerne zu Diensten  
Die Generalvertretung  
Baumaterialienfabrik Giesshübel,  
Bureau: Usterstrasse 5, **Zürich I.**

Gesellschaft der  
**L. von Roll'schen Eisenwerke**  
**Eisenwerk Glus** (Kt. Solothurn)



**Benn's Patent Reibungskupplungen**

Zum Ein- und Ausrücken von ganzen Wellensträngen oder einzelnen Maschinen während des Betriebes. Vollständig geschlossene Ausführungsform; für höchste Tourenzahlen verwendbar; selbsttätige Schmierung der inneren Teile.

**Lager mit Ringschmierung:**

**Sellerslager** mit herausnehmbarer unterer Laufschaale, Patent, als Stehlager, Hängelager, Wand- und Säulen-Konsollager.

**Feste Stehlager** mit herausnehmbaren Weissmetall- oder Bronzeschalen für Massivwellen und Hohlwellen.

Komplette Transmissionsanlagen für alle Industriezweige.



Behagliche Wärme  
verschafft

**Prof. Junkers'**  
**„WANDO“**,  
ein **Gas-Heizofen**,

der in beliebiger Höhe an jeder Stelle aufgehängt werden kann. Er saugt die kalte Luft vom Fussboden an und bewirkt die sofortige intensive Erwärmung. In kürzester Zeit ist der Raum gleichmässig erwärmt. Die Vorteile des hängenden Ofens sind wesentlich gegenüber denen des stehenden Ofens.

Preislisten gratis und franko!

**MAX MÖNKEMÖLLER, STUTTGART.**

Hydraulische, Beste Referenzen.  
Elektrische,  
Transmission-  
und Hand-  
**AUFZÜGE**  
jeder Art erstellt.  
**ALB. WISMER**  
Maschinen-Fabrik  
Industriequartier  
**ZÜRICH**

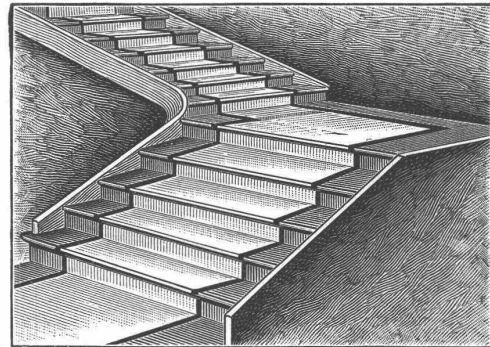
**Schweiz. Xylolith-(Steinholz)-Fabrik Wildeg**

Dr. P. Karrer, vorm. Rilliet & Karrer.

Patent Nr. 9080

**Treppenstufen aus Xylolith**

für Belag von



Eisernen Treppen; Hölzernen und Betontreppen;  
Wendeltreppen; abgelaufene Sandsteintreppen.

Grosse Standsicherheit, feuersicher, grösste Solidität.

Unifarben oder mit gefärbtem Treppenläufer.

Einzig in der Schweiz bis jetzt ca. 200 000 m<sup>2</sup> Böden und ca. 10 000 Treppenstufen gelegt.

**Neeser & Cie., Zürich V**

Wiesenstrasse 11

**Mechanische Werkstätte**

empfeht sich den HH. Architekten und Bauunternehmern für folgende Spezialitäten:

**Abteilung I**

Brücken  
Eisenkonstruktionen  
Dächer  
Wellblechbauten  
Warenhäuser — Eiserner Rolladen  
Veranden und Balkone  
Gewächshäuser, Wintergärten  
Treppen, Säulen, eiserner Fenster

**Abteilung II**

Kranen  
Fördermaschinen  
Transmissionsen

**Abteilung III**

Einrichtungen für  
Pneumatische Fundationen  
Calssons, Material-Schleusen  
Personen-Schleusen etc.

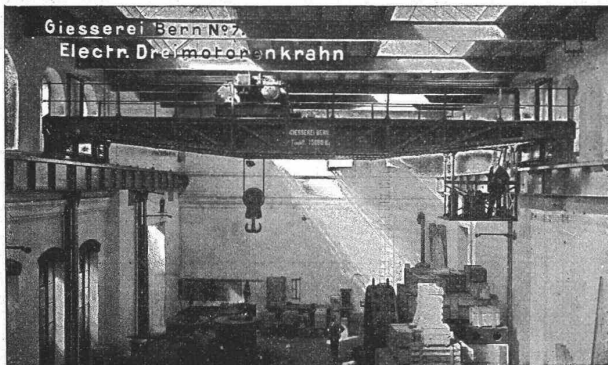
**Reparaturen aller Art.**

Statische und Kostenberechnungen.

**Aktien-Gesellschaft „Union“ in Biel**  
FABRIK IN METT.  
I. Schweizerische Fabrik für elektrisch geschweisste Ketten  
Patent Nr. 27199.  
**Ketten aller Art.**  
für industrielle u. landwirtschaftliche Zwecke.  
Grösste Leistungsfähigkeit. Ketten von höchster Tragkraft.

**Polytechnisches-Institut, Friedberg** i. B.  
Akademische Lehranstalt mit Spezial-Kursen bei Frankfurt a. M.  
für **Architekten und Bauingenieure.**  
Absolventen von Baugewerk- und ähnlichen Fachschulen finden Aufnahme.

Gesellschaft der  
**Ludwig von Roll'schen Eisenwerke**  
Filiale: **Giesserei Bern** liefert:



**Hebezeuge jeder Art** als **Laufkräne**, und feste oder fahrbare **Drehkräne** für Hand- und speziell **elektrischen** Betrieb; **Aufzüge** für hydraulischen, **elektrischen** und Transmissionsbetrieb.

**Eisenbahnmaterial** als **Drehscheiben** und **Schiebebühnen** für Wagen und Lokomotiven; Hand-, **Dampf-** und **elektrischer** Betrieb. **Weichen** für **Haupt-** u. Nebenbahnen, für **Vignol-** u. **Rillen-Schienen**. **Barrieren** mit und ohne Verriegelung und Vorläuten.

**Zahnstangenoberbau; komplette Seilbahnen** für Güter- und Personentransport. (Eigene **patentirte** Systeme.) Seit 1898 21 Touristen-Seilbahnen geliefert.

**Schleusenanlagen** für Hand- und elektrischen Antrieb. Hydraulische, automatische **Zementsteinpressen**. Angaben über zahlreiche Ausführungen, Referenzen, Projekte und Kostenvoranschläge stehen zu Diensten.

**Grandes Carrières de St-Imier (Jura)**  
Steinbrüche in St. Imier und Villeret  
**Oeschger, L'Hardy & Co.,**  
Nachfolger von **Rothacher & Co.**  
Hellgelber Kalkstein  
**Druckfestigkeit 1892 kg per cm<sup>2</sup>**, politurfähig, gleichmässige Struktur, Werkstücke in allen Grössen bis zu 5 m<sup>3</sup>.  
Grosser Steinmetzbetrieb, Steinsägerel etc.

Der hygienisch beste Bodenbelag der Gegenwart  
ist der  
**KORK-TERRAZZO-BODEN-IDEAL**  
+ PATENT No 322 51  
Fugenlos, fusswarm, elastisch,  
schalldicht, solid & billig  
Überall anzubringen! Langjährige Garantie!  
Alleinige Ausführung durch die Erfinder:  
**Schweiz-Kork- & Isalirmittel-Werke**  
**DÜRRENAESCH (AARGAU)**  
Prospekte, Muster & Kostenanschläge gratis!

**Fugenloser „Dolomit“-Fussboden, System Langguth,**  
billigster und bester Ersatz für Linoleum-, Fliesen-, Terrazzo- und Holzbelag. Neueste und grösste Ausführung: **Siemens & Halske A.-G.**, Berlin, Nonnendamm, 17,500 qm. Gemeinde-Bauamt **Lichtenberg** bei Berlin, für die Gemeinde-Doppelschule, 3300 qm.  
**Schweiz. Steinholzwerke Jacob Tschopp, Basel.** Telephone \* 414 \*  
Schwesterfabriken: Berlin, Paris, Budapest, Amsterdam, Düsseldorf, Dresden.

Sämtliche Materialien für Holzzementbedachungen.  
**Echt schlesischen Holzzement.**  
Asphalt-Dachpappen in allen Stärken.  
Prima Carbolineum.  
**Isoliermaterialien für Bauzwecke**  
gegen Feuchtigkeit u. Wasser — gegen Kälte u. Hitze — gegen Schall  
**Isolier-Papiere.**  
**Isolier-Filzkarton.**  
Spezialitäten. — Vertretungen.  
**Meynadier & Cie., Zürich,** Klausstrasse 33. — Telephone 1143.

**Mannheimer Eisengiesserei u. Maschinenbau A.-G.**  
Gegründet 1863 **MANNHEIM** Gold. Medaille Paris 1900  
liefert als Spezialität in anerkannt vorzüglicher Ausführung:  
**Zerkleinerungsmaschinen**  
Steinbrecher — Walzwerke  
Kugelmühlen  
Kollergänge — Desintegratoren  
Schotteranlagen  
Kieszerkleinerungsanlagen  
Siebtrommeln u. Schüttelsiebe  
**Neu! Steinbrecher kombiniert mit Schüttelsieb Neu!**  
Gesetzl. geschützt. **ohne besonderen Antrieb.** Viel bewährt.  
In Referenzen im In- und Ausland.

**Terralith-Fussbodenbelag**  
fugenlos, fusswarm, feuersicher, direkt auf rauhen Beton, Steinplatten, oder alte, abgenützte Holzböden gegossen.  
**Terralith-Estrich,** beste und billigste Unterlage für Linoleum.  
Isolierungen gegen Hitze und Kälte.  
**Korkplatten und Steine.**  
Ausführung durch meine eigenen Spezialarbeiter.  
**Vinz. Kramer, vorm. Kramer & Cie., Lagerstrasse, Zürich.**

**Kautschuk-Garten-Schläuche,**  
Schlauschlösser, Wendrohre, Rasensprenger, Schlauchwagen etc. in anerkannt bester Qualität  
Gummiwarenfabrik  
**H. Speckers Wwe., Zürich**  
Küttelgasse 19, Bahnhofstrasse.

**Kullmann & Lina, Frankfurt a. M.**  
Spezialfabrik für sanitäre Anlagen.  
**Eiserne Bedürfnis-Häuschen.**  
**Pissoir-Anlagen** für Oelung wie Bewässerung.  
**Kloset-Anlagen,** Schwemmrohr-, Tonnen-, Wasser- und Torfmuß-Systeme.  
Zentralheizungen. Wasserleitungen. Bade-Anlagen.

# Cement- u. Magnesitfarben, sowie sämtliche Anstrichfarben.

**S. H. COHN, Farbenfabriken,**  
Berlin S. 59, Kottbuser Damm 70 C.  
Begründet Wörlitz 1796.

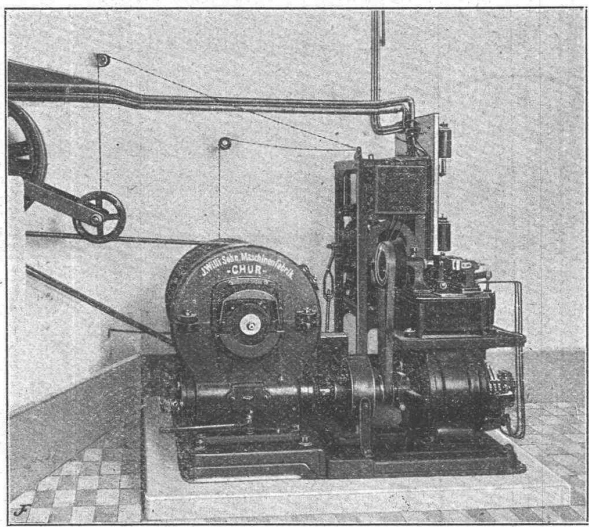
<p>Facettier-, Schleif- und Polierwerke Seebach, Spiegelbelege-Anstalt Fensterglas Draht- und Rohglas Glasjalousien etc. etc.</p>	<p><b>Grambach &amp; Linsi, Brunng. 8 &amp; 10, Zürich</b> → Spezialität: ← <b>Spiegelglas</b> unbelegt plan Ia. belegt facettiert Telegramm Grambachlinsi Zürich. <b>in allen Façonnen.</b> Telephone 2290.</p>	<p>Höchste Auszeichnung Goldene Medallien Zürich 1894, Genf 1896. Man verlange Preise über alle Tafelgläser, da wir nicht reisen lassen.</p>
---	--	--

## Prima Portlandzementröhren

von 10 bis 125 cm Lichtweite in Stampf- und armiertem Beton,  
+ Patent 29395 — empfiehlt bestens

**Hans Hunziker, vorm. Gebr. Hunziker**  
Telephon. **REINACH.** Telephon.  
Ständiges Lager 15 bis 20,000 Stück. Direkter Bahnanschluss.

## J. Willi, Sohn, Maschinenfabrik, Chur.



## Personen- und Warenaufzüge

für elektrischen und hydraulischen Betrieb.  
Prima Referenzen über zahlreich ausgeführte Anlagen.

Präm.: Chicago 1893, Schlosser-Fachausst. Berlin 1889 u. 1896, Ehrend., gold., silb., bronz. Medall. Berliner Türschliesser-Fabrik Schubert & Werth, Berlin C., Prenzlauerstrasse 41. (Grösste Türschliesser-Fabrik Europas.)

<p>„REAL“ pneumatisch.</p>	<p>Tür-Schlosssicherung</p> <p>„ADLER“ Neu</p> <p>„PRIMUS“ hydraulisch.</p>
----------------------------	---

Beide automatisch mit langjährig bewähr. Sicherheitshebel, können selbst durch willkürliches Zuschlagen der Tür nicht ruiniert werden. 3Jahr.Garant.

„TYRAS“ Marke Reichshund, sicherster Schutz gegen Einbruch und Diebstahl.

## Elektrische Bauwinden

fahrbar  
und feststehend  
für alle  
vorkommenden  
Windarbeiten  
vorzüglich  
geeignet.

**MENCK & HAMBROCK, ALTONA-HAMBURG 32.**

## Geiger'sche Fabrik

für Strassen- u. Hausentwässerungs-Artikel, G. m. b. H.  
**KARLSRUHE i. B. 11**  
SPEZIALITÄT:

### Einrichtungen für Kläranlagen.

Gesetzl. geschützt u. vorzügl. bewährt.

Einlass- und Ablass-Schützen mit der vorzüglich bewährten, geschützten Rollenführung und Rollenkeilverschlüssen, Wehrschützen, Vorrichtungen zum schichtenweisen Ablassen von Klärbecken, Spül- und Sperrtüren, Klappen, Rechenanlagen, Siebschaufräder.

**Generalvertrieb des Frankfurter Klärrechens.**  
Selbstregistrierende Apparate zum Messen der Durchflusswassermenge.

Lieferantin sämtl. Konstruktionen nach eigenen Entwürfen für die Kläranlagen in Frankfurt a. M., Mannheim, Elberfeld, Giessen, Düsseldorf, Beuthen, Halberstadt u. s. w.

**Entwurf u. Ausführung aller Vorrichtungen für Kläranlagen.** — Vorzügliche Empfehlungen von Behörden.

## Cement-Hohlbalcken

+ Patent No. 19425  
mit armierten Seitenwandungen für beliebige Spannweiten.

**Feuersicher, Schalldicht, Einfachster Einbau, Grosse Tragfähigkeit.**

Die fertig erstellten Balken werden im Bau frei ohne jede Verschalung auf die Tragmauern aneinander gelegt und die Fugen nachträglich vergossen.

Internationale  
**Siegwartbalken-Gesellschaft**  
in LUZERN

Von Behörden vorgeschrieben!

## Hürtgens Jalousie-Dachfenster u. Shedlüfter

Regensicher. Vorzügliche Lüftung.

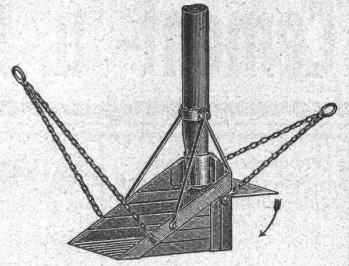
**Hürtgens, Mönig & Co.**  
KÖLN-LINDENTHAL

D. R. P.

# Oehler & Co., Aarau

Maschinenfabrik, Eisen- und Stahlgiessereien

empfehlen als **Spezialitäten**



**Stahlgeleise und Wagen** für Bauunternehmer und industrielle Etablissements,  
Schubkarren und Perronwagen,

**Beton- und Mörtelmischmaschinen,**

Sand- und Kies-Waschmaschinen,

**Bremsberganlagen, Luftseilbahnen,**

verschiedener Ausführungen, auch mit nur 1 Seil (eigenes System),

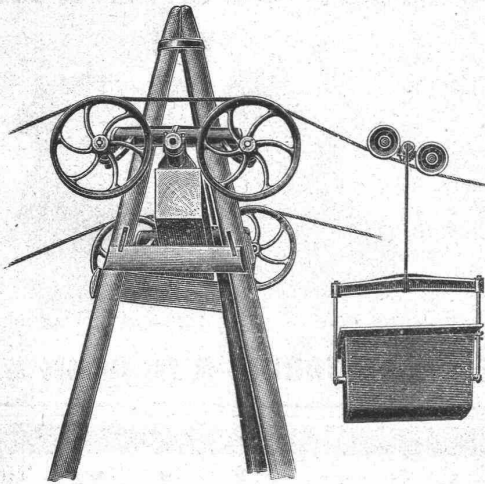
**Baggermaschinen** für Nass- und Trockenbaggerung,

**Torfpresen** mit zugehörigem Rollmaterial,  
mech. Aufzüge, Transportschnecken,

**Transmissionen**

mit ordinären und Ringschmierlagern,

**Grauguss, Haberlandguss etc.**



## Marmor-Mosaikplatten

Einfache und Mosaik-Cementplatten

empfehlen

**Vogt & Cie.** (vormals Urs Vogt) Luzern

**Generalvertreter**

der Marmor-Mosaikplatten-Fabrik Hochdorf.

Spezial-Fabrik von

**Messgerätschaften,**  
**geod. Instrumenten,**

Zeichentischen, Lichtpausapparaten etc  
sämtliche Zeichen- u. Bureauartikel.

**C. Weiland, Liebenwerda 18.**

Technisches Versandgeschäft.

Reich illustrirter Katalog kostenfrei!

## Schweiz. Akkumulatoren-Fabrik A.-G.

Marly-le-Grand.

**Grossoberflächenplatten**

(System Planté)

Stationäre und transportable  
Batterien

für  
Beleuchtungs-, Puffer- und  
Traktionszwecke,  
Zugbeleuchtungsbatterien.

**Massen- u. perf. Gitterplatten**

(System Faure)

Batterien für Messzwecke.  
Laboratoriumsbatterien mit  
geringster Selbstentladung in Ruhe.  
Batterien für medicin. Zwecke.  
Telegraphen- u. A. tomobilzündungs-Zellen.  
Batterien u. Elemente für alle Spezialzwecke.

Preislisten und Kostenberechnungen auf Verlangen gratis.

## Personen- u. Warenaufzüge

liefert als Spezialität

**J. Ruegger, Maschinenfabrik,**  
Birsigstrasse 5, **Basel.**

## Wasser-Reinigungs-Anlagen

**Dampfmaschinen**

**Filterpressen**

**Armaturen**

**Pumpen**

**A. L. G. Dehne, Maschinen-**  
Fabrik, **Halle a. S.**

Alleinvertreter für die Schweiz:

**J. Terrisse, 21 Rue Toepffer à Genève.**

**Kunstgewerbliche Anstalt**  
für Glasmalerei, Glasätzerei und Kunstverglasungen.  
**Fried. Berbig, Zürich II**  
Gegründet 1877. Gegründet 1877.

**Glasmalereien** für Kirchen und Profanbauten.  
**Moderne Kunstverglasungen**  
in Bleifassung, für Veranden, Treppenhausfenster, Einfallende Oberlichter und Glasabschlüsse mit Verwendung der farbenreichsten amerik. Opalescentgläser, englische Riffel- und Ornamentgläser.

**Metallverglasungen**  
in Messing, Kupfer u. Nickelfassung, für Möbel, Glasabschlüsse und Türfüllungen in farbigen und facettierten Gläsern.

Farbenskizzen und Kostenberechnungen zu Diensten.

**Höchste Auszeichnungen.**

**Gysel & Odinga, Asphaltfabrik Käpfnach**  
vormals Brändli & Cie., HORGEN.

**Spezial-Geschäft**  
für Isolierungen gegen Feuchtigkeit und Grundwasser.  
Asphaltbeläge, Asphalt- und Holzzementbedachungen.

\* Parketts in Asphalt. \*

Goldene Medaille Zürich 1894.

TELEPHON.  
Telegramme: Asphalt Horgen.



ASPHALT  
ISOLIERPLATTEN  
..... UEBERBUND.  
ABDECKUNG VON FUNDAMENTEN.

**Rudolf Mosse, Zürich,** alleinige Inseraten-Annahme für die **Schweizer. Bauzeitung.**

**Spiral'-Aufsätze**  
für Kamine u. Ventilatoren unentbehrlich. Erhöht die Zugluft ganz wesentlich infolge seiner Beschaffenheit.

**J. P. Brunner, Oberuzwil (St. Gallen)**  
Heizung, Ventilationsgeschäft und Trocknungsanlagen.



**Xylogr. Art. Anstalt**  
**J. B. MÜLLER IN ZÜRICH**  
Fertige HOLZSCHNITTE.  
Gal. Clichés, Zinkätz  
PRÄMIERT & DIPLOMIERT

**A. Jucker, Nachf. v. Jucker-Wegmann,**  
Papierhandlung z. Hecht, Schifflande 22, Zürich.

Grosses Lager von  
**Pauspapieren, Pauselinen, und Zeichenpapier,**  
Rollen und Bogen, in nur vorzüglichsten Qualitäten.  
Holzzementpapier, Dachpappen, Bodenbelag- u. Teppich-Unterlag-Papiere.

**Heliographie- und Paus-Papiere**  
**Lichtpausen**  
in Heliographie  
in **Meghographie**  
und in Plandruck  
liefern

**Hatt & Cie, Zürich,**  
Auf der Mauer 4. Telefon 4146.



**Materialverwalter gesucht.**

Von einer Bauunternehmung wird ein erfahrener, tüchtiger und selbständiger Materialverwalter gesucht. Derselbe muss in der Maschinen- und Werkzeugbranche gründliche Erfahrungen besitzen und werden Bewerber, die in ähnlicher Stellung bereits tätig waren, bevorzugt.

Vertrauens- und Lebensstellung. Offerten mit Lebenslauf, Gehaltsansprüchen und Zeugniskopien unter Z. F. 6956 an die Annoncen-Expd.

**Rudolf Mosse, Zürich.**

**Zu verkaufen:**  
Ein wenig gebrauchter  
**Drehstrom-Motor**  
von 25 P. S., für 120 Volt, 960 Touren, mit Zubehör, billig.  
Auskunft vermitteln sub Chiffre U. 4482 Y.  
**Haasenstein & Vogler, Bern.**

**Closets**  
überall anwendbar, wo **wenig** oder **kein Wasser** zur Verfügung.  
**J. A. Braun, Stuttgart O.7.**

**Favre & Cie.**  
Asphalt-geschäft  
**Zürich**

**Herrn. Fischer ZÜRICH.**  
**Clichés**



**Emil Steiner**  
Mech. Werkstätte und Maschinenhandlung  
Wiedikon-Zürich  
empfiehlt sich zur Lieferung von neuen und gebrauchten  
**Werkzeugmaschinen** aller Art  
Drehbänke, Bohrmaschinen, Hobelmaschinen, Feldschmieden etc.  
**Transmissionen**  
in allen Systemen u. Dimensionen. Stets grosses Lager in gebrauchten und neuen Wellen, Riemenscheiben, Häng- u. Stehlager zu billigen Preisen.

**OFENFABRIK-SURSEE**  
IN SURSEE  
**GRÖSSTE OFENFABRIK DER SCHWEIZ**  
Illust. Prospekte gratis.



**Welche Giesserei**  
interessiert sich für die Einführung einer neuen, sehr vorteilhaften Schablonenformerei?  
Offerten unter Chiffre Z. M. 6687 an **Rudolf Mosse, Zürich.**

**Granitsteinbruch,**  
bis Frühjahr voll beschäftigt, **sucht**, behufs technischer Leitung und Ausdehnung  
**Teilhaber mit Kapital.**  
Offerten sub Z. A. 6701 an **Rudolf Mosse, Zürich.**

**Fabrikgebäude,**  
helles, für jeden Betrieb geeignet, nächst der Bahn, mit Dampfkraft, elektr. Licht, Heizung und Kraftaufzug. Flächeninhalt ca. 1000 m<sup>2</sup>, ist per sofort ganz, ev. teilweise zu **vermieten.**  
Direkte Anfragen sub Z. E. 6630 an **Rudolf Mosse, Zürich.**

**Zu kaufen gesucht:**  
Eine kleine  
**Drehscheibe,**  
ca. 3 m Durchm. — Offerten unter Z. P. 6815 an die Annoncen-Expd.  
**Rudolf Mosse, Zürich.**

**Baugeschäft zu verkaufen.**  
Gut gehendes Baugeschäft in aufstrebender Ortschaft, 1/2 Stunde von einer Kantonshauptstadt entfernt, ist gesundheitshalber mit vollständiger Einrichtung zu **verkaufen.**  
Sich wenden an **E. Schenker, Fürspreh, Olten.**

**Gesucht**  
alter, leichterer  
**Dampfkessel,**  
gut brauchbar als Oelreservoir, 15 bis 25 m<sup>3</sup> Inhalt. Durchmesser 1,5 bis 1,8 m, Länge bis zu 13 m.  
Offerten mit Angabe der Hauptmasse, Blechstärke, Standort und wömmöglich Preis und Gewicht unter Z. C. 6928 an  
**Rudolf Mosse, Zürich.**

**Deutzer Kraftgasmotor,**  
30 P. S., erst seit 8 Monaten in Betrieb und tadellos erhalten, ist wegen Vergrösserung der Anlage sehr preiswürdig  
**zu verkaufen.**  
Günstige Bedingungen.  
Gefl. Anfragen sub Chiff. Za. G. 1311 an **Rudolf Mosse, St. Gallen.**

## Ingenieur

mit polytechnischer Bildung, jüngere tüchtige Kraft, womöglich mit Praxis im Bahnbau, wird zur Leitung einer grösseren Baute (Dauer mindestens 1 1/2 Jahre) für sofort oder spätestens auf 1. September a. c. **gesucht**. Besoldung je nach Leistungen Fr. 4—5000.— jährl.

Offerten mit Zeugnissen und Angabe von Referenzen sub Z. W. 6722 an **Rudolf Mosse, Zürich.**

## Gesucht

ein tüchtiger

### Bautechniker

für Bureau und Bau; franz. Sprache erwünscht. Offerten mit Gehaltsansprüchen nimmt entgegen **A. Oberhänsli, Architecte, Yverdon.**

## Gesucht

von Betonbau-Unternehmung zu sofortigem Eintritt

### Bauingenieur,

gewandt im Zeichnen, für mehrere Monate bei gutem Salär. Offerten mit näheren Angaben unter Z. Z. 6700 an die Annoncen-Expedition

**Rudolf Mosse, Zürich.**

## Gesucht

### junger Hochbautechniker

ab einer Bauschule. Gelegenheit für praktische Ausbildung auf Bureau und Bauplatz.

Offerten mit Gehaltsansprüchen unter Chiffre Z. Z. 6750 an die Annoncen-Expedition

**Rudolf Mosse, Zürich.**

## Gesucht:

Ein junger

### Ingenieur

bezw. **Geometer** für Aushilfe bei Terrainaufnahmen für ein Eisenbahnprojekt.

Anmeldungen an **Oberingenieur Kreis IV, S. B. B., St. Gallen.**

## Kaufm. Leiter

in flott gehendes Maschinen-geschäft gesucht mit einer Einlage von Fr. 150 000.

Offerten sub Chiffre Z. D. 6579 an **Rudolf Mosse, Zürich.**

La Ville de Neuchâtel cherche un

## Ingénieur

expérimenté pour l'étude du détournement du Seyon par un nouveau tunnel, le remplissage du Vauseyon et la création de routes d'accès.

Adresser les offres de service, avec attestations et prétentions, jusqu'au 31 juillet.

Le Directeur des Travaux Publics:  
**F. Porchat.**

Erste schweizerische **Maschinenfabrik** d. Elektrizitätsbranche **sucht** für möglichst raschen Eintritt:

1. tüchtigen, erfahrenen und selbständigen

### Chef-Konstrukteur,

welcher i. modernen Maschinenbau vollständig versiert ist;

2. gewandten

### Ingenieur

für Projektierung, Ausführung u. Leitung der Montage v. elektr. Beleuchtungs- u. Kraftübertragungsanlag. all. Stromsysteme. Bewerbungen nebst Lebenslauf und Ausweis über bisherige Tätigkeit unter Angabe der Gehaltsansprüche und des frühesten Eintrittsdatums unter Chiffre Z. S. 6593 an

**Rudolf Mosse, Zürich.**

Auf ein **Ingenieurbureau** für ca. 2—3 Monate, in Wasserversorgung etwas erfahrener

## Techniker

mit sofortigem Antritt **gesucht**.

Offerten mit Gehaltsansprüchen unter Chiffre Z. C. 6878 an die Annoncen-Expedition

**Rudolf Mosse, Zürich.**

## Gesucht:

### Mehrere Ingenieure oder Techniker

für Eisenbeton

für Baustelle und Bureau, firm im Aufstellen von Projekten und erfahren in der Ausführung derselben. Desgleichen mehrere

### Zeichner.

Angebote mit genauer Angabe bisheriger Tätigkeit u. der Gehaltsansprüche sub Z. Q. 6841 an die Annoncen-Expedition

**Rudolf Mosse, Zürich.**

Junger

## Bautechniker,

der eine tüchtige Lehre in einem Baugeschäft oder Architekturbureau absolviert hat und womöglich Maschinenschreiben kann, auf ein hiesiges Bau'ureau per sofort **gesucht**. Salär 150 Fr.

Offerten unter Chiffre Z. V. 6921 befördert die Annoncen-Expedition

**Rudolf Mosse, Zürich.**

## Gesucht:

Zu sofortigem Eintritt tüchtiger

### Bauzeichner,

bewandert im Entwerfen, Perspektive, Statik und Vorschlägen.

Offerten mit Zeugnissen und Gehaltsansprüchen unter Chiffre Z. L. 6936 an die Annoncen-Expedition

**Rudolf Mosse, Zürich.**

**ZEUGNIS-ABSCHRIFTEN** (1 Zeugnis 25mal Mk. 1.50) fertigt auf der Schreibmaschine: **CRASSELLT, Charlottenburg, Cauerstrasse 8.**

Tüchtiger

### Bauführer

mit mehrjähriger Praxis und besten Zeugnissen versehen, **sucht Stelle**. Gefl. Offerten sub Chiffre Z. B. 6652 an **Rudolf Mosse, Zürich.**

## Stellen-Gesuch.

Junger, tüchtiger Mann mit 5jähr. Praxis als Steinmetz u. Absolvierung des Technikum in Winterthur, **sucht Stelle** in einem Bau- oder Steinmetzgeschäft. Gefl. Offerten unter Chiffre Z. K. 6535 an

**Rudolf Mosse, Zürich.**

Tüchtiger

## Elektrotechniker

**sucht** per 15. Juli oder später **Stelle** auf dem Betrieb von **Elektrizitätswerk, Bureau oder Montageleiter**. Derselbe besitzt langjährige Praxis und reflektiert hauptsächlich auf dauernde Stellung.

Gefl. Offerten unter Z. W. 5872 an **Rudolf Mosse, Zürich.**

## Tiefbautechniker,

Absolvent des kant. Technikums in Burgdorf, flotter Zeichner, **sucht** auf 1. September **Stelle**.

Offerten unter Chiffre Z. X. 6798 an **Rudolf Mosse, Zürich.**

## Architekturtechniker

in ungekünd. Stellung, mit länger. Bureau Praxis, mehrere Stellen mit Erfolg bekleidet, im Entwurf, Detail und Berechnen durchaus selbständig, **sucht**, gestützt auf 1a Zeugnisse, passende **Stellung** in ein Architekturbureau. Gefl. Offerten unter Z. J. 6784 an **Rudolf Mosse, Zürich.**

Tüchtiger, energischer, zeichnerisch gewandter

## Bauführer,

erfahren im Eisenbetonbau, vertraut mit dem Anfertigen von Kostenvorschlägen und Abrechnungen, **sucht**, gestützt auf prima Zeugnisse, dauerndes **Engagement**. Italien. Sprachkenntnisse. Alter 28 Jahre. Offerten erbeten sub Z. H. 6808 an **Rudolf Mosse, Zürich.**

Junger Mann, anfangs der Dreissiger, seit 10 Jahren in Fabriken der **Baumaterialbranche** tätig gewesen, **sucht Stelle** als

## technischer Leiter

oder ähnlichen Vertrauensposten. Gefl. Offerten sub Chiffre Z. R. 6917 an die Annoncen-Expedition

**Rudolf Mosse, Zürich.**

## Gesuch.

Ein Student des **Zivilingenieur-faches** **sucht** während den Ferien (1. August bis Mitte Oktober) Gelegenheit zu **praktischer Betätigung** bei einer Bauunternehmung.

Offerten gefl. an Franz Büchi, stud. ing., Frauenfeld.

## Architecte-

### Ingénieur,

bien au courant de la construction et pouvant faire pont, travaux en béton armé soit: calculs statiques et commerciaux ainsi que dessins — connaissant l. deux langues, **cherche place** dans entreprise pour 1<sup>er</sup> août. Adr. offres sous chiffre E. 351 à **Rodolphe Mosse, Berne.**

## Geometer

jüngeren Alters, patentiert und gut vertraut mit allen Fach-Arbeiten, speziell in topogr. Aufnahmen **sucht** per sofort **Stellung**. Prima Referenzen zu Diensten. Offerten unter Chiffre M. G. 887 an

**Rudolf Mosse, Zürich.**

Junger

## Maschinen-Techniker,

23 Jahre alt, am Technikum Winterthur diplomiert, mit Kenntnis der deutschen, französischen und italienischen Sprache, drei Jahre Werkstattpraxis in grösserem Etablissement, sucht per Anfang oder Mitte August passende Anstellung im Betrieb oder in Konstruktionsbureau. Offerten unter Chiffre Z. T. 6943 an **Rudolf Mosse, Zürich.**

## Junger Mann,

akademisch gebildet (Bauingenieur), flotter Zeichner, **sucht** auf 1. Okt. irgendwie **Stelle** auf Bureau oder Betrieb; am liebsten solche, wo er sich auf eine Spezialität (Brückenbau ausgeschlossen) einarbeiten könnte. Zwei Jahre Maschinenpraxis. Offerten erbeten unter Chiffre Ec 2715 G an **Haasenstein & Vogler, St. Gallen.**

## Betriebsleiter.

Diplom. Masch.-Techniker, in ungekündigter Stelle, 28 J. alt, verh., 2 J. Werkstatt-, 3 1/2 J. Bureau- u. 3 J. Betriebs-Praxis, m. gründl. Kenntnissen i. Turbinen- u. allg. Maschinenbau (Stanzen, Matrizen u. Büchsenfabrikation), Lohn- u. Kalkul.-Wesen, sowie im Betriebe grosser Dampfkessel- u. Turbinen-Anlagen, deutsch und englisch beherrschend, **sucht** passende **Stelle** auf Herbst 1905. Ia Referenzen aus In- und Ausland. Gefl. Offerten sub Chiffre Z. K. 6835 an die Annoncen-Expedition

**Rudolf Mosse, Zürich.**

## Ingenieur,

Schweizer, mit langjähriger Praxis im In- und Auslande, reichlicher Erfahrung i. Eisenbahnbau, hydroelektrischen und anderen Installationen, deutsch, französisch u. spanisch sprechend, über ausgezeichnete Referenzen verfügend, empfiehlt sich zur Uebernahme von Studien, Bauleitungen, Unternehmungen oder andern wichtigen Missionen in der Schweiz oder im Auslande.

Bezügliche Anfragen unter Chiffre Z. D. 6554 vermittelt die Annoncen-Expedition

**Rudolf Mosse, Zürich.**

**scharfe Gliches**  
T. Bachmann ZÜRICH  
Löwenstr. 43

## Feinster Marmorbruch,

neu entdeckt, günstige Terraineigenschaften, 8 Minuten vom Hauptbahnhof Treuchtlingen in Bayern, ist billigst zu **verkaufen**. Muster roh gratis unfrankiert, poliert pro Stück 5 Mk. pr. Nachnahme. Retournierung franko. Offerten unter N. R. 1371 an **Rudolf Mosse, Nürnberg.**