

Objektyp: **Advertising**

Zeitschrift: **Schweizer Ingenieur und Architekt**

Band (Jahr): **107 (1989)**

Heft 41

PDF erstellt am: **22.09.2024**

### **Nutzungsbedingungen**

Die ETH-Bibliothek ist Anbieterin der digitalisierten Zeitschriften. Sie besitzt keine Urheberrechte an den Inhalten der Zeitschriften. Die Rechte liegen in der Regel bei den Herausgebern. Die auf der Plattform e-periodica veröffentlichten Dokumente stehen für nicht-kommerzielle Zwecke in Lehre und Forschung sowie für die private Nutzung frei zur Verfügung. Einzelne Dateien oder Ausdrucke aus diesem Angebot können zusammen mit diesen Nutzungsbedingungen und den korrekten Herkunftsbezeichnungen weitergegeben werden. Das Veröffentlichen von Bildern in Print- und Online-Publikationen ist nur mit vorheriger Genehmigung der Rechteinhaber erlaubt. Die systematische Speicherung von Teilen des elektronischen Angebots auf anderen Servern bedarf ebenfalls des schriftlichen Einverständnisses der Rechteinhaber.

### **Haftungsausschluss**

Alle Angaben erfolgen ohne Gewähr für Vollständigkeit oder Richtigkeit. Es wird keine Haftung übernommen für Schäden durch die Verwendung von Informationen aus diesem Online-Angebot oder durch das Fehlen von Informationen. Dies gilt auch für Inhalte Dritter, die über dieses Angebot zugänglich sind.

Ein Dienst der *ETH-Bibliothek*  
ETH Zürich, Rämistrasse 101, 8092 Zürich, Schweiz, [www.library.ethz.ch](http://www.library.ethz.ch)

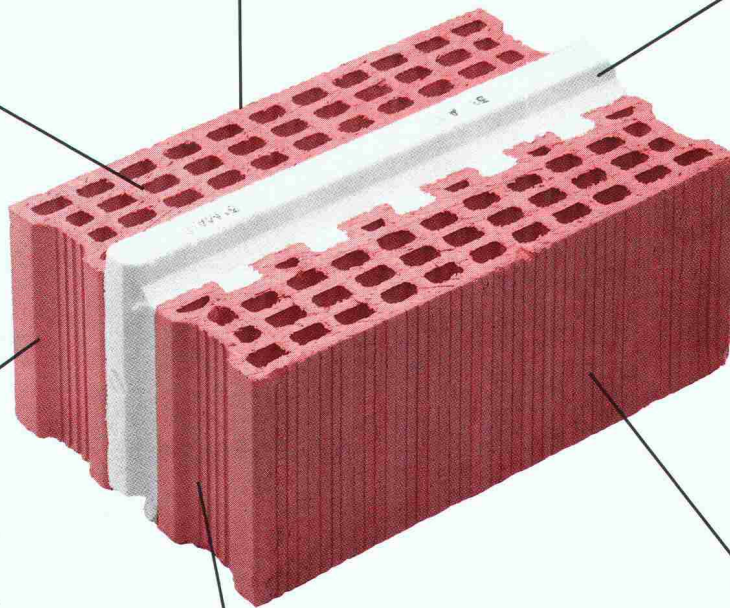
<http://www.e-periodica.ch>

# Backstein Plus: Der heisse Stein für kühle Rechner.

Der Backstein Plus hat alle Eigenschaften des Zweischalen-Mauerwerkes. Bedarf nur 10 Stück/m<sup>2</sup>.

Ton ist ein ausgezeichneter und bewährter Putzgrund.

Die thermische Isolation ist beim Backstein Plus bereits integriert.



Den Backstein Plus gibt es als Normalstein, Eckstein, Anschlagstein (reversibel) und Höhenausgleichstein.

Idealer Anschluss an den nächsten Stein.  
Keine Wärmebrücken!

Der Backstein Plus ist in den Breiten 30 cm (K-Wert 0,46) und 32,5 cm (K-Wert 0,36) lieferbar.

T&P

Der Backstein Plus von Laufen besticht durch seine Eigenschaften und seine einfache Verarbeitungsart. Ein Vergleich mit gängigen Surrogatsteinen wird Sie überzeugen. Der Backstein Plus ist ein Zweischalenmauerwerk mit integrierter Polystyrol-Isolation in einem Stück. Er bietet ausgezeichnete bauphysikalische Eigenschaften.

Mit diesem Grossformatstein ist beim Einfamilienhaus- oder kleineren Mehrfamilienhausbau eine rationelle und kostensparende Verarbeitung möglich. Die statischen Eigenschaften sind der Mauerwerksnorm SIA 177 angelehnt.

Der Backstein Plus bietet auch in der Befestigungstechnik keine Probleme. Innenwände werden mit Modulbacksteinen erstellt, dadurch keine Mischbauweise.

Der Verkauf der Backstein Plus-Mauerwerksteine erfolgt über die Verkaufsstellen der schweizerischen Ziegelindustrie sowie den Baumaterialfachhandel. Senden Sie uns den nebenstehenden Coupon und Sie erfahren umgehend mehr über Backstein Plus.

**LAUFEN**

Ja, wir möchten mehr über Backstein Plus, den heissen Stein für kühle Rechner wissen.

- Rufen Sie uns an.  
 Senden Sie uns Unterlagen.

Firma \_\_\_\_\_

Zuständig \_\_\_\_\_

Strasse \_\_\_\_\_

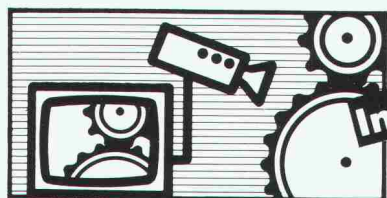
Plz/Ort \_\_\_\_\_

Telefon \_\_\_\_\_

Einsenden an: Tonwarenfabrik  
Laufen AG, 4242 Laufen

SIA

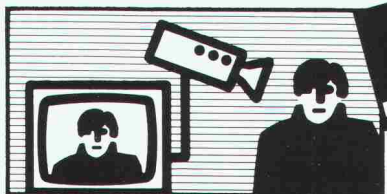
## PROFESSIONELLE ELEKTRONIK



**Industrievideo**



**Diebstahl-Überwachung EAS**



**Videoüberwachung und Türvideo**

**Auch in Ihrer Nähe:**  
Basel, Bern, Biel, Chur,  
Dulliken, Glattbrugg,  
Grabs, Horw, Lamone TI,  
Reinach, Solothurn,  
St. Gallen, Thun

**RADIO TV STEINER**

PROFESSIONELLE ELEKTRONIK

**Koordinations-  
Nummer:  
061 691 63 66**

# BARRA EMULSION 57

## die vielseitige Haftemulsion Nr. 1

für dauerhafte Verankerung von  
Mörtel, für Verputze, Unterlags-  
böden und Vorlagemörtel

- hervorragende Haftvermittlung
- reduziert Schwindspannungen
- wasserfest



**Meynadier AG**

Bauchemische Produkte  
Vulkanstrasse 110  
Postfach  
CH-8048 Zürich

Master Builders Technologies  
Telefon 01/438 22 11  
Telex 822 188 mey ch  
Telefax 01/432 82 02  
Telegramm meyco zürich

Niederlassungen: Luzern, Moosseedorf, St. Gallen,  
Untervaz, Ecublens-Lausanne, Meyrin-Genève, Rivera

**Bautechnologie der Zukunft.**

# Neu



# Glutz 8500

**Fenstergetriebe in CrNi  
für Metallfenster**

Technisch hochwertige Ausführung. Griffe im gleichen Design erhältlich wie die Türdrücker 5036, 5054, 5064, 5040, 5067, 5015 usw.

Mitnehmer nach Wahl passend zu Roto (2 Modelle) oder zu Sigenia. Verlangen Sie unseren Prospekt.

# Glutz

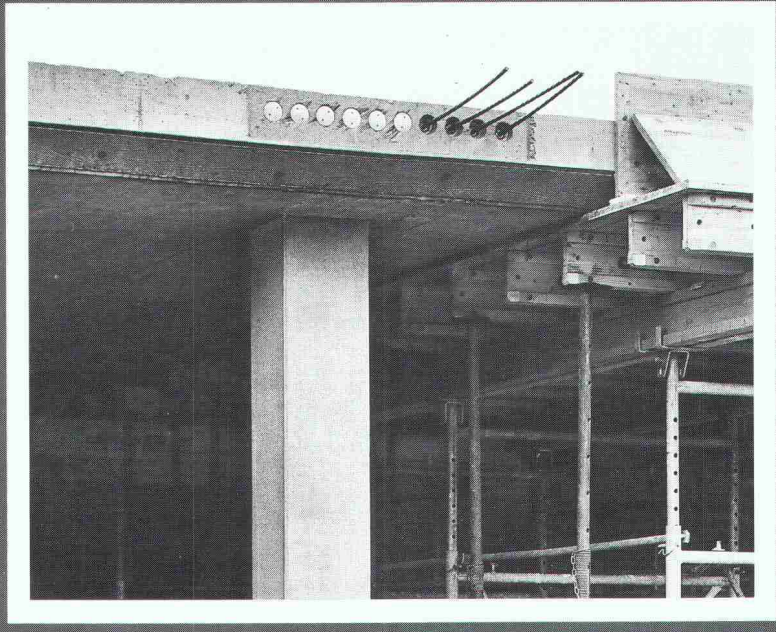
Beschlagen in Beschlägen

Glutz AG Segetzstrasse 13  
4502 Solothurn  
Tel. 065 215171  
Fax 065 220657  
Telex 934163

# StahlTon:

# gestützt und vorgespannt.

**B**eton-Flachdecken sind aus dem modernen Industrie- und Geschäftsbau nicht mehr wegzudenken. Gefordert werden schlanke Decken, minimale Durchbiegung, günstiges Rissverhalten, kurze Bauzeiten, geringere Durchstanzbeanspruchung und wirtschaftliche Lösungen.



Decken mit StahlTon Stützstreifen-Vorspannung erfüllen alle diese Bedingungen mit Leichtigkeit. Vorfabrizierte Stützen aus hochfestem Beton können extrem schlank ausgebildet werden. Querschnitt, Oberfläche und Anschlussdetails richten sich nach Ihren Wünschen und Anforderungen. Und der richtige Ansprechpartner für Stützen und Vorspannung heisst in jedem Fall StahlTon; ein Bauprofi mit jahrzehntelanger Erfahrung.

### Gespannt auf gestützte und gespannte Decken.

Auf Ihre Stützen und Stützstreifen-vorspannung bin ich gespannt. Bitte zeigen Sie mir, wie schlank eine moderne Decke wirklich sein kann

- mit ausführlichen Unterlagen
- anlässlich eines Besuches Ihres Aussendienstes

Firma: \_\_\_\_\_

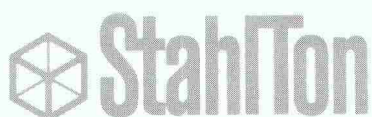
Name: \_\_\_\_\_

Strasse: \_\_\_\_\_

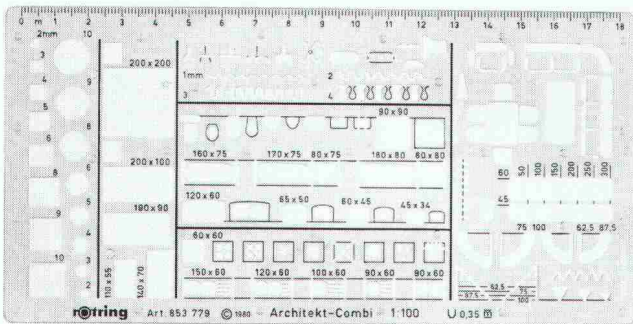
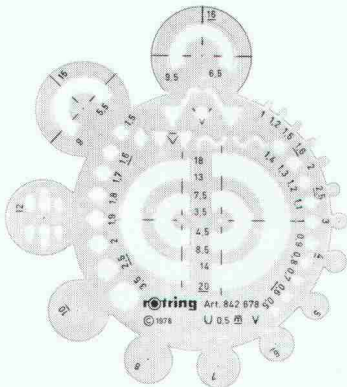
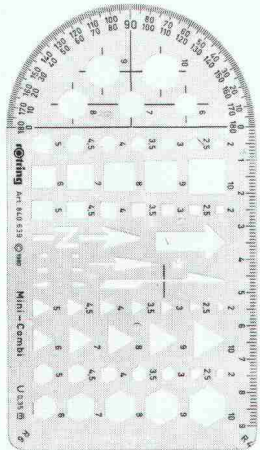
PLZ/Ort: \_\_\_\_\_

Tel.: \_\_\_\_\_ Intern: \_\_\_\_\_

Einsenden an StahlTon AG, SIA  
Riesbachstrasse 57, 8034 Zürich

StahlTon

**Vielleicht  
finden Sie hier  
tatsächlich  
die Schablone,  
die Sie brauchen.**



Zufall! Denn unser umfassendes Angebot an präzisen Symbol-, Fach- und Schriftschablonen lässt sich unmöglich in einem Inserat zeigen. Deshalb haben wir ja auch unsere 12seitige, farbige

Informationsbroschüre geschaffen. Dort finden Sie alle Schablonen, abgebildet und ausführlich beschrieben. Fordern Sie diese interessante Dokumentation noch heute an – sie ist ja gratis!

**rotring**  
zeichnen und schreiben

**BON**

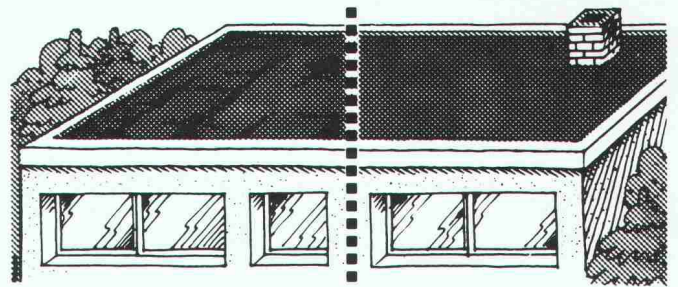
Bitte senden Sie mir kostenlos die ausführliche Broschüre über das rotring Schablonen-Programm.

rotring (Schweiz) AG  
Postfach, 8953 Dietikon

Name \_\_\_\_\_  
Vorname \_\_\_\_\_  
in Firma \_\_\_\_\_  
Adresse \_\_\_\_\_  
PLZ/Ort \_\_\_\_\_



**Wer rettet verrottete  
Flachdächer?**



**Thermoperl!  
Der Flachdach-  
Dämm-Sanierer.**

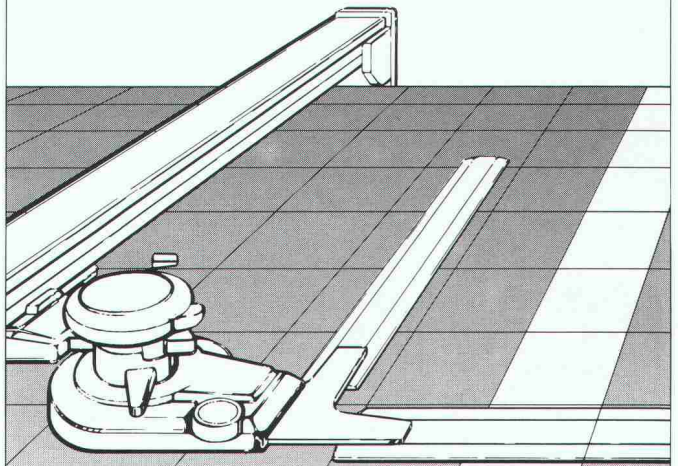
Die isolierende Ausgleichsschüttung für Flachdächer und Terrassen.



**FORMTECH**

**FORMTECH AG**  
8492 Wila  
Tel. 052 45 25 13

**RWD Perspektiven**



**Bedienungsfreundliche  
Präzisions-Zeichenanlagen**



Senden Sie mir bitte gratis die neue Gesamtdokumentation **RWD-Zeichentechnik**

8/2 \_\_\_\_\_  
\_\_\_\_\_  
\_\_\_\_\_

Coupon einsenden an: Reppisch Werke AG, 8953 Dietikon, Tel. 01-740 68 22

**Für vorbeugenden Brandschutz . .**

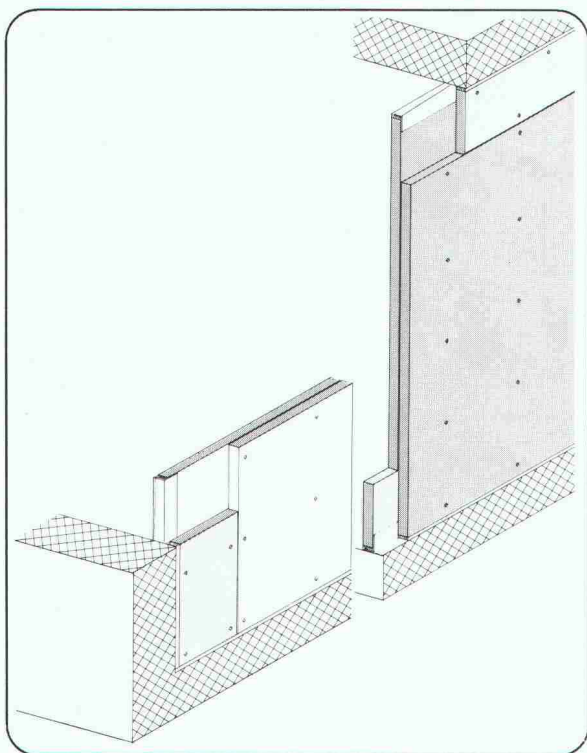
**. . zum Beispiel  
F90**

**Promat**

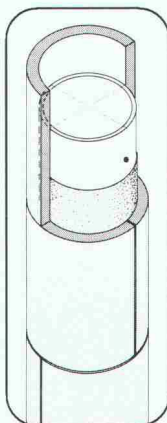


PROMAT AG  
Rümikerstrasse 45  
8409 Winterthur-Hegi  
052 27 41 27

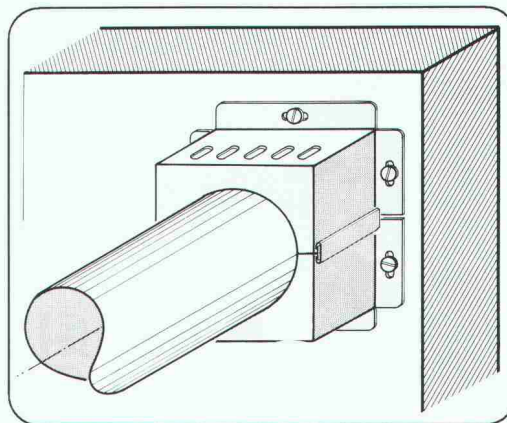
Verlangen Sie  
unsere technischen Unterlagen



**Trennwände**  
PROMATECT-H, d = 2 x 20 mm



**Rundstützenverkleidungen**  
PROMASIL, d = 40 mm



**Rohrmanschetten**  
PROMASTOP, S90 für D = 50 - 200 mm

SBV-Produktionskosten-Indices (PKI) und Teuerungsberechnung,  
von der Konferenz der Bauorgane des Bundes (KBOB) genehmigt

## **Drei Minuten genügen in den meisten Fällen**

*Die SIA-Norm 118 kennt für die Teuerungsberechnung bekanntlich die Verfahren mit Mengennachweis und indexgebundene Verfahren. In der Praxis hat sich allerdings gezeigt, dass der gesamte administrative Aufwand viel zu gross ist. Der Schweizerische Baumeisterverband (SBV) hat deshalb ein einfaches anwenderfreundliches Verfahren für die Abrechnung der Teuerung entwickelt. Als Grundlage dienen dabei die SBV-Produktionskosten-Indices.*

Einsenden an den  
**Schweizerischen Baumeisterverband, TBA, Postfach, 8035 Zürich**

Ich möchte ein Gratis-Schnupperexemplar der Produktionskosten-Indices SBV mit Berechnungsbeispiel.

Firma, Name: \_\_\_\_\_

Adresse: \_\_\_\_\_

PLZ/Ort: \_\_\_\_\_

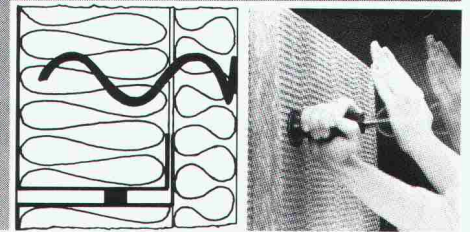
# DRALL-FIX — und fertig.

Ein einziger Handstoss –  
und die zweite Dämmplattenlage  
ist sauber und perfekt befestigt.



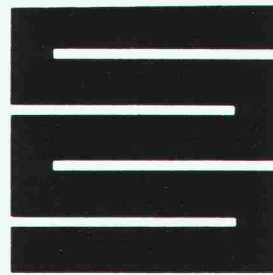
**straub**

CH-7323 Wangs Tel. 085/2 01 91  
Telex: 855 545 Fax: 085/2 72 60



**Industrieböden ■ LINOLITH Steinholz-  
Bodenbeläge ■ ZIMMERLI Hartbeton-Boden-  
beläge ■ Kunstharzbeläge**

**Gussasphalt  
Flachdächer**



**Schaffroth & Späti AG**

8403 Winterthur, St. Gallerstrasse 122, Telefon 052 29 71 21

Filialen in Kreuzlingen und St. Gallen



*Wer auf Qualität baut,  
baut feuerverzinkt.  
Denn: Feuerverzinkt hält's länger.*

**Stahlbauten schützt man durch  
Feuerverzinken vor Korrosion.  
Jahrzehntelang und  
wartungsfrei.**



**VERZINKEREI  
WELLHAUSEN AG**

**Feuerverzinkung  
☎ 054 · 66 21 21**

**8552 Wellhausen TG  
☒ 896 607 znw**

4410.10

Ein Fall  
für zwei...

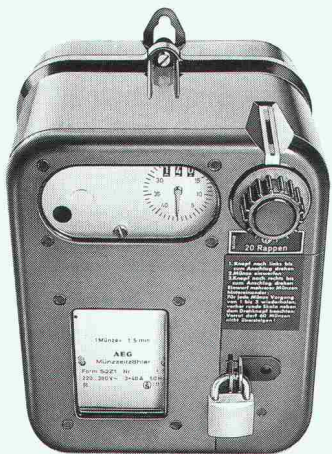
**Der neue Elektronische**

**Bicont 8:** Er besticht durch seinen hohen Bedienungs-komfort. Bei ihm passen alle sechs Schweizer Münzen oder Jetons in einen einzigen Einwurfschlitz. Er zeigt den gekauften Zeitvorrat auf der Digitalanzeige an. Und ihn stellen Sie von 1 Minute bis 40 Stunden pro Münze stufenlos ein.



**Der Leader**

**AEG Münzschaltauto-mat S2Z1:** Er besticht durch sein bewährtes, klassisches Konzept. Ihn gibt es in 13 Laufzeiten zwischen 8 und 80 Minuten. Bei ihm wählen Sie zwischen sechs Schweizer Münzen oder Jetons mit einer der 13 Laufzeiten.



**AEG**

**ELEKTRON** Elektrotechnik  
Elektronik  
Nachrichtentechnik

Elektron AG, Generalvertretung AEG Aktiengesellschaft  
8804 Au ZH, Telefon 01 781 01 11

Suisse Romande:

**Prodelec SA**, 1080 Les Cullayes, Téléphone 021 903 32 24


Hier sehen Sie  
**ACRYLCOLOR  
AQUA farblos.**

**Sie sehen nichts? – Logisch!  
ACRYLCOLOR AQUA farblos ist  
unsichtbar!**

ACRYLCOLOR AQUA farblos – Die hochwertige Versiegelung für den unsichtbaren Schutz von Sichtbeton, Sichtmauerwerk und Natursteinen. Der Untergrund behält sein natürliches Aussehen. Dieser neu entwickelte wässrige Anstrich auf PMMA-Basis verhindert die Wasseraufnahme, ist jedoch wasserdampfdurchlässig und wirkt als Gas-Sperre gegen CO<sub>2</sub> und SO<sub>2</sub>. Die Applikation ist problemlos und schnell ausführbar.

**Mäder  Lacke**

**Walter Mäder AG**  
**Lacke, Farben und Kunstharze**  
CH-8956 Killwangen

 056 708 111  
Fax 056 71 20 16



**Styrodur®**

**von BASF.**

**Grün und gut.**



**...und das Haus ist auch im Erdbereich warm eingepackt.**

Die wirksamste Methode, Häuser auch im Erdbereich warm und sicher einzupacken und so Heizkosten zu sparen, ist die außenseitige Dämmung erdberührter Bauteile.

Der ideale Dämmstoff dafür ist Styrodur mit seinen überragenden Eigenschaften. Die Platten sind feuchtigkeitsunempfindlich, druckfest und formstabil. Sie sind frostsicher und verrotten nicht. Die Verlegung ist einfach und schnell. Bitte fordern Sie weitere Informationen an.

**Generalvertrieb in der Schweiz**

Kork AG, Kunststoffwerke  
5623 Boswil, Telefon 0 57/47 11 44

BASF (Schweiz) AG  
8820 Wädenswil/Au

**BASF**

3123.19

**Metallveredelung  
Industrieller Korrosionsschutz**

**Wenn es um Werterhaltung und Aesthetik geht, zählt nur erstklassige Arbeit.**

In der Metallveredelung wie im industriellen Korrosionsschutz sind wir führend und erbringen objekt- und problemorientierte Dienstleistungen in grosser Vielfalt.

Feste Termine, prompter Abhol- und Lieferservice.

**vb** VERZINKEREI AG  
BETTWIESEN

9553 Bettwiesen TG, Metallveredelung  
Industr. Korrosionsschutz  
Tel. 073 · 22 21 44, Fax 073 · 22 65 12

**W** VERZINKEREI  
WELLHAUSEN AG

8552 Wellhausen TG, Feuerverzinkung  
Duplex (Zink + Farbe)  
Tel. 054 · 66 21 21, Fax 054 · 66 21 29



**Sieg im Kampf um  
die Stickoxyde.  
Sensationell tiefe  
Schadstoffwerte  
dank  
Low-no<sub>x</sub>-Technik.**

**DMT-MINO<sub>x</sub> von  
Diener setzt neue  
Massstäbe.**

Eigens für die Schweiz entwickelt:  
Kompaktheizzentrale MODULTHERM-  
MINO<sub>x</sub> DMT 4.2-6.2 GAS.  
Leistung 10-46 kW.



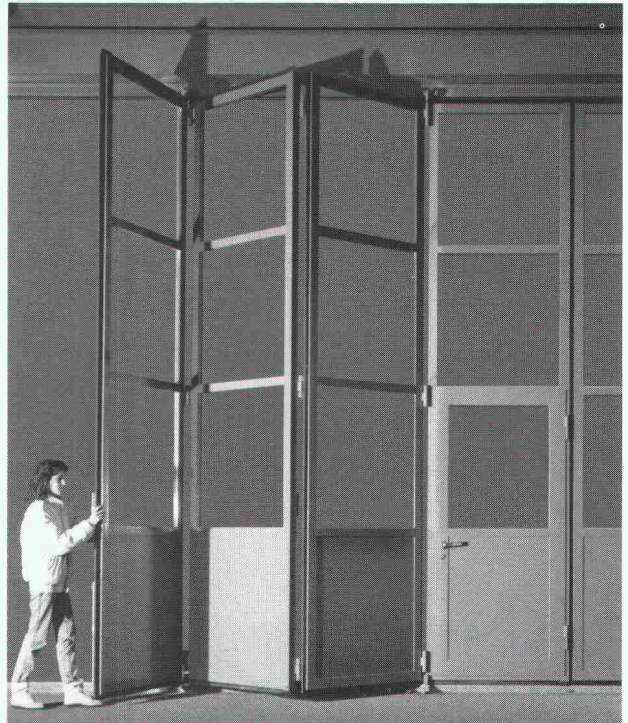
Das Geheimnis der ARZ-Flamme:  
die Rückführung von Abgasen im  
Brennerkopf bewirkt tiefe Flammen-  
temperatur, wodurch die Bildung  
von NO<sub>x</sub> drastisch reduziert wird.

**diener**   
**MODULTHERM MINOX**  
*Feuer und Flamme für bessere Luft*

Max Diener AG, Wärmetechnik  
Steinwiesenstrasse 1, 8952 Schlieren  
Telefon 01/730 70 50, Telefax 01/730 94 68  
Telex 829 081 dien ch

Über 100 Service- und Verkaufsstellen  
in der ganzen Schweiz.

# SESAM ÖFFNE DICH



"Das Jucker Tor öffnet sich auch nach jahrelangem Einsatz problemlos!" Zauberei? Keineswegs, denn alle am Tor verwendeten Materialien wie Laufwerke und Beschläge sind von bester Qualität. Die aussergewöhnliche Leichtgängigkeit ist das Resultat konsequenter Entwicklungsarbeit und Verdienst der bekannten von Jucker entwickelten MIKO-Laufwerke.

Ob Falt-, Flügel- oder Schiebetor, Sektional-, Brandschutz- oder Arealtor aus Alu oder Stahl, auf das Jucker Tor ist Verlass, jahrelang – sicher und ästhetisch.

Falls Sie doch an Zauberei denken. Die Zauberformel erhalten Sie bei uns.

*Ihr guter Torhüter*  
**JUCKER TOR AG**

Dammstrasse 10, 8610 Uster, Tel. 01 940 21 66

3613.4 fkp ASW



**Ja, ich möchte Informationen**

- Referenzliste
- Präsentation Tormodelle mit Beratung
- Prospekte Aluminium-, Stahl- oder Sektionaltore

**Name** \_\_\_\_\_

**Firma** \_\_\_\_\_

**Adresse** \_\_\_\_\_

**PLZ/Ort** \_\_\_\_\_

**Telefon** \_\_\_\_\_

# HUBELLA RENOSTAR. Das Vorwandssystem für Badezimmer.

Breite Modellpalette in bewährter HUB-Qualität. Flexible Elementkonstruktion. Fixfertig eingebaute, wartungsfreundliche Installation. Minimaler Montageaufwand bei Ein- und Umbauten. Fordern Sie unsere Dokumentation an!

**HUB** Sanitär

**DIE AUSSTELLUNG FÜR BADEZIMMER-GESTALTUNG**

Hans U. Bosshard AG  
8027 Zürich, Manessestrasse 170, Tel. 01 201 44 66

Hans U. Bosshard AG  
8401 Winterthur, Mattenbachstrasse 8, Tel. 052 89 55 55

untendurch mit:



Lenkbare Bohrsysteme für weitreichende Arbeiten.

Distanz 180m Ø 150 mm

KABELANLAGEN • ELEKTROANLAGEN

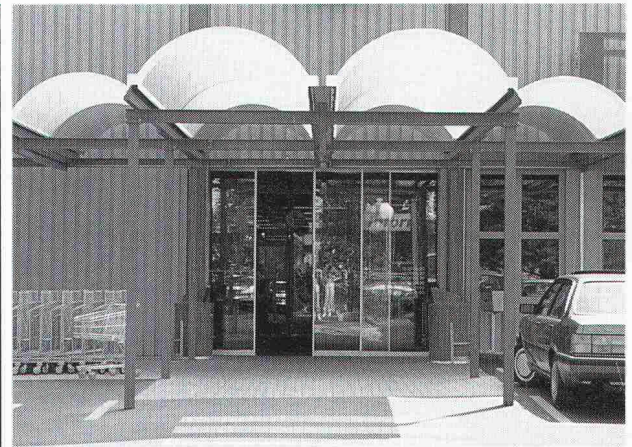
**CHESTONAG**

5115 MÖRIKEN

NEUFELDWEG 6



## Überdachungen



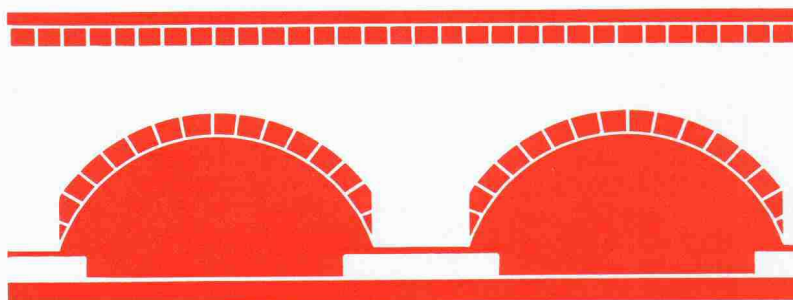
Tonnengewölbe aus Polyester, transparent oder Farbe nach Wahl. Bewährtes System für den Industrie-, Wohn- und Shoppingbereich. Auf Wunsch auch in Acryl lieferbar. Verlangen Sie Unterlagen oder Beratung.

COLASIT AG, Kunststoff-Apparatebau  
Postfach 85, CH-3700 Spiez  
Tel. 033 55 61 61, Fax 033 54 81 61

**COLASIT**

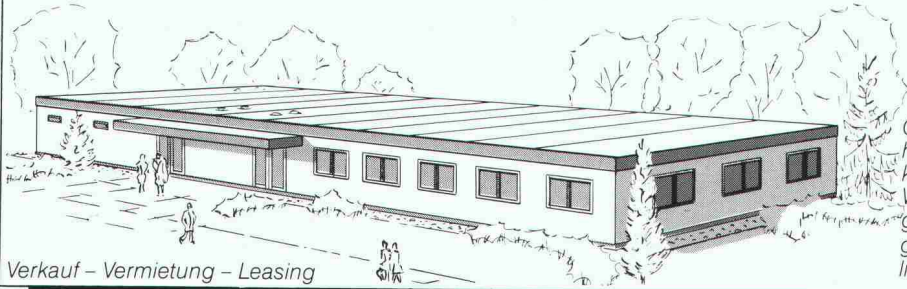
## Richtiges Zusammenfügen ergibt das stabile Ganze.

Täglich werden Stunden für die Informationsbeschaffung benötigt. Element auf Element, wie bei dieser Brücke, fügt die Schweizer Baudokumentation seit Jahrzehnten Informationen über das Bauwesen zusammen. Sie beschafft, selektioniert, bereitet auf und speichert alle Daten über Bauprodukte praxis-



**Conducta Raumsysteme  
mit unbegrenzten Möglichkeiten: modern, mobil,  
schlüsselfertig, variabel und versetzbar.**

Moderne  
und  
funktionelle  
Einrichtungen  
für die  
Biber  
Holding AG



Ob Sie Büro- oder Betriebsgebäude, Schulhäuser oder Werkstätten benötigen, Conducta kann Ihnen hochwertige Projekte anbieten. Wir planen, fertigen und transportieren Zweckgebäude in jeder Grösse und Ausstattung. Mit grossen individuellen architektonischen Möglichkeiten und optimaler Grundriss-Freizügigkeit.

Verkauf - Vermietung - Leasing

**Conducta Conducta Conducta Conducta Conducta**

Unternehmensbereich Raumsysteme CH-8409 Winterthur Telefon 052/89 88 88 Telex 89 64 25 Telefax 052/28 27 37

**olivetti**

**für Software und Hardware**

**Bauingenieurwesen:**

- Platten-, Scheibenberechnungen
- Stabtragwerke (eben, räumlich)
- Durchlaufträger
- Allg. Betonquerschnitte
- Schutzräume (TWP/TWO/TWS)
- Eisenlisten
- Baugrubenabschlüsse
- Stützmauern
- Elastisch gebetteter Träger

- Standsicherheit
- Setzungenberechnungen
- Kanalisation (GPK)
- Strassenbau
- Gas- und Wasserversorgung
- Devisierung (VSS, CRB)
- CAD ALLPLOT (Schalungs- und Armierungspläne)
- Bauphysik
- Büroadministration

**Architektur:**

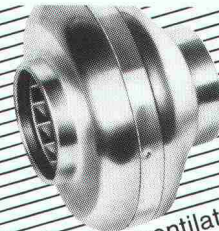
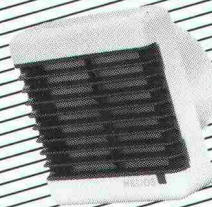
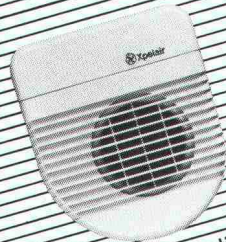
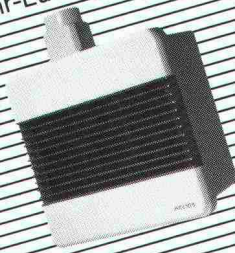
- CAD ALLPLOT / ALLPLAN 2D/3D
- Devisierung
- Baubuchhaltung
- Baukostenüberwachung
- Bauabrechnung
- Projektplanung

Abt. ST, Industriestrasse 50, 8304 Wallisellen, Telefon 01/830 66 77

**olivetti**

**PROFIS  
IN SACHEN LÜFTUNG**

Einrohr-Lüftungssystem



Xpelair/Helios Bad/WC-Ventilatoren

Rohrventilatoren

Xpelair Helios extrair  
**HELIOS VENTILATOREN AG**  
Lufttechnik

Steinackerstr. 36 · 8902 Urdorf/ZH  
Tel. 01 / 734 36 36 · Telex 827 800

gerecht. Damit diese Informationen jederzeit verfügbar sind. Da sind wir Profis.

 SCHWEIZER  
BAU  
DOKUMENTATION

CH-4249 Blauen, Tel. 061 89 41 41

## Wenn's um Tankanlagen geht, sagen Sie an!

Ja, wenn Sie uns Ihr Problem der Heiz- und Dieselöl-Lagerung anvertrauen, bieten wir Ihnen Lösungen an, die stechen. Einfach Inserat ausschneiden und Sie erhalten postwendend Auskunft über unsere Trümpfe:

- Kunststoff-Tanks und -Wannen
- Erdverlegte Kugeltanks

Und in beiden Fällen gratis das originellste Jass dazu.

# dübi

Name/Firma: \_\_\_\_\_

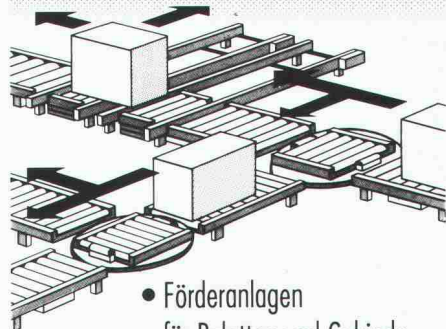
Strasse: \_\_\_\_\_ SIA 7

PLZ/Ort: \_\_\_\_\_

Einsenden an: dübi + Co. Industriezone Hofmatt,  
3360 Herzogenbuchsee, Telefon 063 601212



# Fördern mit System



- Förderanlagen für Paletten und Gebinde
- Rollenbahnen
- Förderbänder

Durchdacht, funktionssicher,  
langlebig

Eckener + Schoch ASW

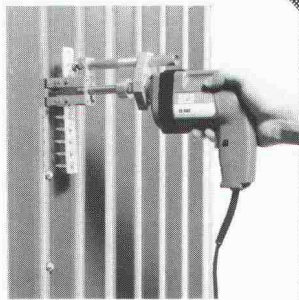
**kempf**  
Förder- und Lagertechnik

CH 9101 Herisau  
Telefon 071 531 531  
Telefax 071 513 329



## Setzgerät CF 400

für magazinierte,  
rostfreie  
**spedec-**  
Bohrschrauben  
Das Baubefestiger-System  
für den Fassadenbau



Verlangen Sie eine Dokumentation  
oder eine unverbindliche Vorführung



**KVT**  
CH-8953 Dietikon

Koenig Verbindungstechnik AG  
Tel. 01/743 33 33 Fax 01/740 65 66

# Verbundpfähle

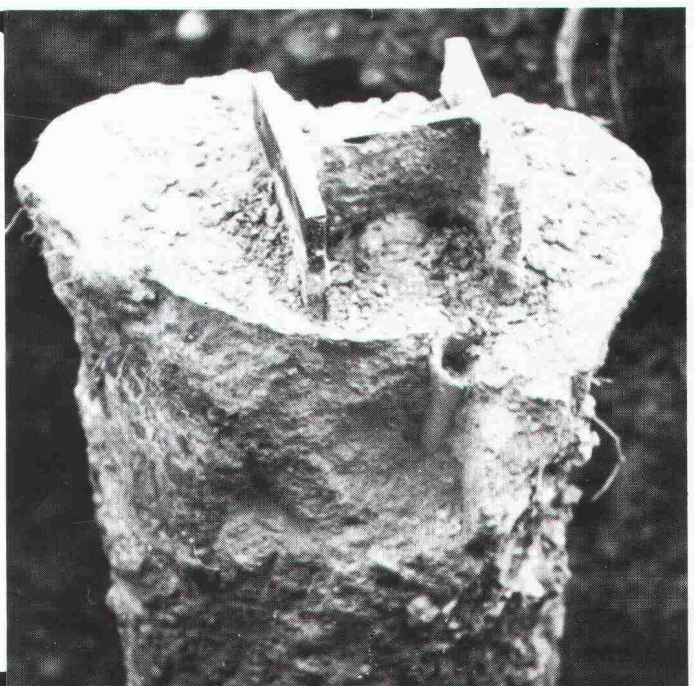
Stahlprofil mit Betonmantel

- Ausführung mit Schreitbagger, Hochbaukran oder Kleinstramme für Fundamentverstärkungen (h = 1,90 m)
- auch für beengte und schwer zugängliche Baustellen
- kein Kieskoffer erforderlich
- auch für Kleinbaustellen und Unterfangungen wirtschaftlich

**GREUTER  
GRUNDBAU AG**

8182 HOCHFELDEN  
POSTFACH 26  
TELEFON 01/ 860 70 78

Pressvortriebe  
Rammvortriebe  
Pfahlfundationen  
Grundwasserabsenkungen



**Aha - durch Rutz säuert!**

Seit 50 Jahren führend – jetzt mit 3 Kaminsystemen:

- Chromnickelstahl – bewährt und günstig
- PKS – Keramglas – das umweltfreundliche Kondensationskamin
- Fiberkeramik – hinterlüftete Fertigelemente für Cheminée und -öfen.

Rutz – der Name für Kamine!

**Rutz Kaminbau AG**  
Wibachstr. 3, 8153 Rümlang, Tel. 01/817 13 11

ALLPLOT / ALLPLAN =  
CAD für das Bauwesen –  
moderne EDV-Werkzeuge  
für Architekten und Ingenieure.

Verlangen Sie Unterlagen oder  
melden Sie sich für eine Vorführung  
oder einen Schnupperkurs bei

**allcad**

allcad ag  
CAD für das Bauwesen  
8625 Gossau 01 935 49 27

**KOBRA KLIMA AG**  
die Klimaspezialisten in der ganzen Schweiz

Ultrasonic

4127 Birsfelden	Telefon 061 · 52 04 00
1680 Romont	Telefon 037 · 52 37 37
8902 Urdorf	Telefon 01 · 734 34 88
3086 Zimmerwald	Telefon 031 · 81 41 81

Repoxit AG · Helgenstr. 21 · Postfach · 8403 Winterthur · 052 27 17 21

**REPOXIT**

**Die Bodenmacher aus Winterthur.**

**Kunstharz • Hartsteinholz • Hartbeton**



**POINT LINE®**

CADD Software für Architektur, Design und Konstruktion

**Systemberatung –  
Schulung – Support**

POINT LINE AG  
Zürcherstrasse 27, 5402 Baden, Tel. 056 / 20 14 60

Schnelles und benutzerfreundliches 2D CAD mit Layertechnik, assoziativer Vermassung und allen Funktionen. Integriertes 3D/SOLID MODELING (Festkörper mit variabler Lichtquelle) mit jederzeit sichtbarer Projektion; Animation; Interaktives Durchschreiten und Durchfliegen von Festkörpern und Drahtmodellen; Automatisches Entfernen von verdeckten Kanten; Geländemodellierung; PAINT-Malprogramm für gestalterische Arbeit; Open Architecture; DXF- und IGES-Schnittstellen für den Datenaustausch mit anderen Programmen.

CAD SOFTWARE • 2 D • 3 D • PRESENTATION • SOLID MODELING • COMPUTER ANIMATION

# Stellen- und Gelegenheits-Anzeigen

## Tarif

Stellenangebote und Ausschreibungen			Ermässiger Preis für Stellengesuche					
1/1-Seite	185×260 mm	Fr. 1590.—	1/6-Seite	90×84 mm	1/12-Seite	90×40 mm	Fr. 155.—	
1/2-Seite	90×260 mm			185×40 mm	Fr. 343.—			
	185×128 mm	Fr. 845.—	1/8-Seite	90×62 mm	1/16-Seite	90×29 mm	Fr. 115.—	
1/3-Seite	90×172 mm	Fr. 575.—		185×29 mm	Fr. 257.—			
1/4-Seite	90×128 mm		1/12-Seite	90×40 mm	Fr. 187.—	1/24-Seite	90×21 mm	Fr. 87.—
	185×62 mm	Fr. 442.—						

Chiffregebühr Fr. 7.—, Ausland Fr. 10.—

Anzeigenschluss: Mittwoch der Vorwoche, 10 Uhr

**IVA AG für internationale Werbung, 8032 Zürich**  
Mühlebachstrasse 43  
Tel. 01 / 251 24 50, Telefax 01 / 251 27 41, PC 80-32735  
Filiale:  
1004 Lausanne, Pré-du-Marché 23, Tel. 021 / 37 72 72

## Stellenangebote

Zur Ergänzung unseres Teams suchen wir in unsere Bauabteilung einen qualifizierten

## Architekten

für die Projektbearbeitung und Projektleitung.

Als Planungs- und Consultant-Unternehmen für Umweltschutz- und Energieversorgungsanlagen bieten wir eine abwechslungsreiche, verantwortungsvolle und ausbaufähige Stelle.

Ihre Aufgaben wären nach Einarbeitung das Entwickeln von Gesamtanlagen, im speziellen für Projekte im In- und Ausland, Kunden- und Behördengespräche, Arbeit im Team.

Wenn Sie Freude an einem lebhaften Betrieb haben und Sie nach Einarbeitung an einer verantwortungsvollen Tätigkeit interessiert sind, freuen wir uns über Ihren Anruf oder Ihre schriftliche Bewerbung.

**ECOLING AG, Ecology-Engineering**  
Ingenieurunternehmen für Umweltschutz- und Energieversorgungsanlagen · Generalplaner  
Freiestrasse 47, 8032 Zürich, Telefon 01 / 251 40 46

Für die Bearbeitung von interessanten Projekten, vorwiegend im Wohnungsbau, suchen wir

## Architekten HTL/ETH und Bauführer

Wir bieten Ihnen eine interessante, selbständige Tätigkeit in einem kleinen Team.

Gerne erwarten wir Ihre Bewerbungsunterlagen oder Ihren Anruf.

**Kobler + Studiger, Architekten HTL**  
Zürcherstrasse 180, 8953 Dietikon, Tel. 01 / 740 50 51

Kleines, vielseitiges Architekturbüro sucht jungen

## Architekten(in) ETH oder HTL

als Unterstützung bei unseren interessanten Bauvorhaben. Wenn Sie gerne ein Projekt von Anfang bis Schluss durchziehen, sowohl an Neubauten wie an Sanierungen interessiert sind, rufen Sie uns an (Frau Thommen) oder schreiben Sie uns. Wir geben Ihnen gerne weitere Auskunft.

**Beyeler + Partner, Kanonengasse 19, 4410 Liestal**  
Telefon 061 / 921 69 66



## Tiefbauamt des Kantons Zürich

Wir sorgen für stets betriebssichere Verkehrswege und suchen für unsere **Abteilung Brückenbau** einen tüchtigen und erfahrenen

## Bauingenieur HTL

als Assistenten des Chefs Brückenunterhalt.

**Aufgabenbereich:** Brückenkontrollen, Sanierungsprojekte, Überwachung und Bauleitung von Unterhaltsarbeiten, Mitarbeit beim Aufbau eines modernen Brückenkatasters. Eventuell auch Oberbauleitungsaufgaben bei Brückenneubauten.

**Anforderungen:** praktische Erfahrung in der Bauleitung oder Auführung von Brücken, initiatives und selbständiges Arbeiten, Freude an der Zusammenarbeit in einem kleineren Team.

**Wir bieten:** interessante und vielseitige Tätigkeit, Arbeitsplatz Nähe Hauptbahnhof Zürich, beste Sozialleistungen. Die Besoldung entspricht den Anforderungen dieser Stelle.

Fühlen Sie sich angesprochen? Dann senden Sie bitte Ihre handschriftliche Bewerbung mit den üblichen Unterlagen an das Tiefbauamt des Kantons Zürich, Personalabteilung, Walcheturm, 8090 Zürich, (Tel. 01 / 259 30 77).

Bei uns sind Sie Projektleiter und Vertreter der Bauherrschaft. Sie betreuen selbständig Neubauvorhaben sowie Projekte zur Werterhaltung unseres Liegenschaftsbestandes in der ganzen Schweiz. Als erfahrener Berufsmann, idealerweise mit Bauleitungserfahrung, fühlen Sie sich in unserem Architektenteam schnell wohl. Investieren Sie 5 Minuten, um mehr zu erfahren; rufen Sie mich an:  
Herr B. Schwab 01/205 24 77.

# ARCHITEKTEN ETH ODER HTL



ZÜRICH-VERSICHERUNGEN, MYTHENQUAI 2, 8002 ZÜRICH, TELEFON 01/205 21 21



### Baudirektion des Kantons Bern Tiefbauamt, Oberingenieurkreis 1

Für unser Strasseninspektorat Simmental/Saanen suchen wir einen neuen

## Strasseninspektor

dem wir folgende Hauptaufgaben übertragen können:

- Leitung und Organisation des Strassenunterhaltsdienstes mit 18 Mitarbeitern
- Beratung von Gemeinden und Privaten bei technischen und rechtlichen Fragen im Strassen- und Wasserbau
- Begleitung der Wasserbauten und des Gewässerunterhaltes

Wenn Sie als

## Bauingenieur HTL

- über ein solides Fachwissen verfügen
- mündliche und schriftliche Kontakte nach aussen schätzen
- gern in einem modern geführten Verwaltungsbetrieb mit zeitgemässen Anstellungsbedingungen arbeiten möchten

so senden Sie doch bis zum **14. Nov. 1989** Ihre Bewerbung an **Oberingenieurkreis 1, Schlossberg 20, 3601 Thun.**

Weitere Auskünfte erhalten Sie bei J. Zuppiger, Telefon 033 / 22 23 73

Wir suchen mit Stellenantritt nach Vereinbarung

## Ingenieur ETH/HTL Stahlbau - Metallbau

### Aufgaben:

- Abwicklung mittlerer und grösserer Stahlbauten (Stahlhoch- und Brückenbau), Akquisition bis Bauvollendung
- statische und konstruktive Betreuung eines gut eingespielten Teams der Technischen Büros Stahlbau/Metallbau
- Verhandlungen mit Auftraggebern, Behörden und Lieferanten

### Anforderungen:

- Ausbildung als Ingenieur ETH evtl. HTL
- mehrjährige Erfahrung in Projektierung und Begleitung anspruchsvoller Stahlbauten
- Kenntnisse in Fassadenbau evtl. Betonbauten von Vorteil
- Kenntnisse EDV erwünscht

Wir bieten eine anspruchsvolle, kreative Dauerstelle mit grosser Selbständigkeit.

Ihre Bewerbung richten Sie mit den üblichen Unterlagen an:



**Preiswerk + Esser**

Schönaustrasse 10  
4021 Basel  
Tel. 061 / 691 37 37, intern 14



Unsere Mandantin ist ein bestfundiertes Unternehmen der

## Baubranche

Technisch anspruchsvolle Lösungen, einwandfreie Qualität sowie Termin- und Liefertreue sind Schlüsselfaktoren für Ihre Marketleaderstellung. Im Rahmen einer altersbedingten Nachfolgeregelung suchen wir Kontakt zu einer Führungspersönlichkeit, die als

# Geschäftsführer

die Gesamt-Verantwortung für die Leitung und Organisation des Betriebes mit rund 150 Mitarbeitern sowie die Pflege vorhandener und den Ausbau neuer Kundenbeziehungen übernimmt.

Der ideale Kandidat bringt neben einer fundierten Ausbildung vorzugsweise verbunden mit dem Abschluss als

## Bauingenieur ETH/HTL eidg. dipl. Baumeister

mehrjährige Erfahrung in der erfolgreichen Leitung einer grösseren Abteilung im Bausektor sowie Praxis in der Organisation und im Rationalisieren interner Abläufe mit. Kenntnisse im Bereich kreativer Konstruktion und Statik, akquisitorische Fähigkeiten sowie Durchsetzungsvermögen und unternehmerisches Denken sind weitere Anforderungen. Idealalter 38-48.

Interessiert Sie diese Herausforderung? Dann wenden Sie sich bitte schriftlich oder telefonisch an unsere Frau Dr. B. Rutishauser. Sie erteilt Ihnen gerne weitere Auskünfte und sichert Ihnen absolute Diskretion zu. Unsere Adresse: Schweizerische Treuhandgesellschaft, Seefeldstrasse 19, 8008 Zürich, Telefon 01 365 86 07 oder 01 252 9017.

### PERSONALBERATUNG

Eine Dienstleistung der STG und ihrer Berater

**S T G**

*Schweizerische Treuhandgesellschaft*

Für die Projektierung und Ausführungsplanung von grösseren Bauobjekten suche ich

## Architekten(in) ETH/HTL Bauzeichner, guter Darsteller

vorzugsweise mit CAD Erfahrung.

**Werner Gantenbein**, dipl. Architekt BSA/SIA  
Mommisenstrasse 18, 8044 Zürich, Tel. 01 / 261 61 23



generalconsult sa.  
ingenieros consultores madrid - barcelona - zürich

## MADRID - SPANIEN

Beratende Ingenieure & Architekten/Generalplaner

sucht dringend für seinen Hauptsitz in Madrid

## Bauingenieur ETH/HTL

### Aufgaben:

- Entwurf von Tragkonstruktionen und statischen Berechnungen
- Überwachung von auswärtigen Ingenieurplanungen
- Führung eines guten technischen Teams.

### Anforderungen:

- mind. 4jährige Erfahrung in Statik
- EDV- und CAD-Kenntnisse
- Sprachen: Französisch oder Englisch

### Angebot:

- Interessante, abwechslungsreiche Tätigkeit an Projekten verschiedener Art (Einkaufszentren, Industriebauten, Verwaltungsgebäuden, Brückenbau usw.) in ganz Spanien.

**Bewerbung an: Generalconsult, S.A.**  
**José Lázaro Galdiano, 6**  
**E-28036 Madrid / Spanien**

# LOCHER

Wir suchen für unser Ingenieurbüro jüngere, einsatzfreudige

## Bauingenieure ETH/HTL

mit einigen Jahren praktischer Erfahrung. Sie arbeiten innerhalb eines kleinen Teams weitgehend selbständig.

Es sind Stellen frei in den Sparten

- **Hochbau** (statisch-konstruktive Bearbeitung von Tragwerken in Stahlbeton, Spannbeton, Stahl und Holz; ingenieurmässige Begleitung von Umbauten und Sanierungen; Aufstellen von Ausschreibungsunterlagen)
- **allgemeiner Tief- und Untertagebau**
  - Brückenbau (statisch-konstruktive Bearbeitung von Tragwerken)
  - Strassen- und Eisenbahnbau (Planung, Projektierung und Detailbearbeitung)

Der Eintritt kann sofort oder nach Übereinkunft erfolgen.

Wir freuen uns auf Ihre Bewerbung, die Sie bitte an Herrn J. Hasenfratz richten wollen.

### Locher & Cie AG

Bauingenieure und Bauunternehmer  
Pelikan-Platz 5, 8022 Zürich, Tel. 01 / 211 56 00

## Masstäbe in der Projektabwicklung setzen!

Wir suchen qualifizierte

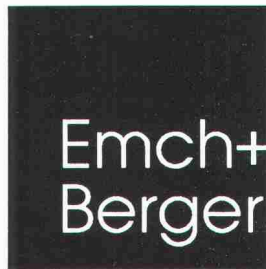
### Bauingenieure ETH

verschiedener Fachrichtungen, die als Projektleiter interessante und anspruchsvolle Aufgaben wahrnehmen. Sie bringen fundierte Fachkenntnisse, Verhandlungsgeschick und ein Flair für die Zusammenarbeit im Team mit.

Wir bieten Ihnen eine vielseitige, selbständige Tätigkeit sowie ausgezeichnete Entwicklungs- und Weiterbildungsmöglichkeiten.

#### Setzen Sie sich Masstäbe für Ihre persönliche Zukunft!

Hr. P. Löhner gibt Ihnen in einem vertraulichen Gespräch gerne weitere Informationen.



Zürich Winterthur St.Gallen

#### Emch+Berger Zürich AG

Ingenieurunternehmung  
Forchstrasse 59, 8032 Zürich  
Telefon 01/ 383 85 82

Wir sind eine leistungsstarke, auf den verschiedensten Gebieten der Planung und Ausführung tätige Unternehmung.

Für unsere Abteilungen Hoch- und Tiefbau, Generalunternehmung und Bauausführung suchen wir einen

## Vermessungs- ingenieur HTL

als Leiter unserer vielfältig eingesetzten Vermessungsgruppe.

#### Wir bieten:

- interessante, vielseitige Tätigkeit
- modernste Vermessungsgeräte
- fortschrittliche Arbeitsbedingungen

Fühlen Sie sich angesprochen, so melden Sie sich bitte bei

#### Pro-Plan-Ing AG

Burgfelderstrasse 211  
4025 Basel  
Tel. 061 / 44 46 54 (Herr Steger)

## Ihr Berufsziel? Ein eigenes Ingenieurbüro!

Unser Kunde ist der Inhaber eines der ältesten Ingenieurbüros auf dem Platze Luzern. In seinem Auftrag suchen wir Sie als

## Bauingenieur HTL/ETH

Sie haben fundierte Kenntnisse und Erfahrungen in Konstruktion und Bauleitung von Ingenieurbauten, viel Eigeninitiative und Einsatzbereitschaft. Wir bieten Ihnen die Möglichkeit, vorerst als Partner, sich gründlich auf die Übernahme des Ingenieurbüros vorzubereiten.

Der Tätigkeitsbereich des Bauingenieurbüros umfasst Neu- und Umbauten in Stahlbeton, Stahl und Holz und fordert von Ihnen Fantasie und Flexibilität.

Unser Personalberater Thomas Lötscher gibt Ihnen gerne diskret und unverbindlich Auskunft. Er freut sich auf Ihren Anruf.

ADIA interim AG  
Pilatusstrasse 3a  
6003 Luzern  
Tel. 041/23 08 28

**ADIA**  
Dauerstelle

Ich suche einen jüngeren qualifizierten

## Architekten

für die Projektleitung und Ausführung vielfältiger Bauaufgaben (bei Eignung auch Mitarbeit an Entwurfsarbeiten [Wettbewerben] möglich)

sowie einen

## Bauleiter

für die Ausführung interessanter Projekte.

Ich freue mich auf Ihr kurzes Schreiben oder Ihren Anruf.

**Alex Buob**, dipl. Architekt,  
Wiggenrain 18, 9400 Rorschacherberg  
Tel. 071 / 42 55 22 und 91 35 66



## GRUNER AG INGENIEURUNTERNEHMUNG

Innerhalb unseres leistungsstarken, weitgehend von Mitarbeiteraktionen getragenen Ingenieurunternehmens sind wir eine selbstständig arbeitende, regionale Niederlassung mit über 20 Mitarbeitern. Der langfristige Auftragsbestand sowie die Pläne zur weiteren Entwicklung dieses Büros bieten einem unternehmerisch denkenden

## dipl. Bauing. ETH

die nicht alltägliche Chance, seine erworbenen Fähigkeiten in einer Kaderfunktion umzusetzen. Gezielte Weiterbildungsmaßnahmen und tatkräftige Unterstützung während der gründlichen Einführung erleichtern Ihnen den Einstieg als

## CHEFINGENIEUR UND BÜROCHEF

Wir wenden uns an einen Ingenieur mit Fachkompetenz, Erfahrung in der Projektleitung von Hoch- und/oder Tiefbauten, Verhandlungsgeschick, Motivationsvermögen, Flexibilität im Verkehr mit Auftraggebern sowie natürlichen Führungseigenschaften und überdurchschnittlichem Engagement.

Als Gegenleistung bieten wir ein hohes Mass an Selbständigkeit mit Eigenverantwortung, Unterschriftsberechtigung sowie der Stelle entsprechende finanzielle und soziale Rahmenbedingungen.

Unser Herr D. Assolari freut sich, mit Ihnen die gemeinsame Zukunft zu besprechen.

**GRUNER AG**  
Ingenieurunternehmung

Hauptstrasse 1  
4153 Reinach  
Tel. 061/76 07 08

Hans Fluri  
Kaderselektion



- Tiefbau und Ingenieur-Hochbau
- Stellvertreter des Firmenleiters
- Beteiligung nach Einarbeitung

Mein Auftraggeber ist ein erfolgreicher Ingenieur mit mehreren kleinen Büros im **Kanton Bern** und bester Reputation.

Die Büros sind in folgenden Fachgebieten tätig:

- Infrastrukturplanungen
- Siedlungswasserbau Entsorgung
- Strassenbau
- Ingenieurhochbau (Stahlbeton-, Stahl- und Holzbau)
- Siedlungswasserbau Versorgung

Zur Unterstützung des Firmenchefs in der Leitung der Büros und der Projekte suche ich den

## Bauingenieur HTL oder ETH

Als idealer Bewerber verfügen Sie über organisatorisches Talent. Sie haben bereits Projekte selbstständig und erfolgreich abgewickelt und pflegen in der Zusammenarbeit einen kooperativen Stil. Sie sind initiativ, an vielseitigen Aufgaben interessiert und tragen gerne Verantwortung.

Wenden Sie sich bitte telefonisch oder schriftlich an mich. Ausführliche Informationen erhalten Sie anlässlich eines persönlichen Gesprächs. Auf meine Diskretion können Sie sich verlassen.

Hans Fluri, hfi personal bern ag  
Lombachweg 11, 3006 Bern, Telefon 031 44 05 84



## Haben Sie Freude am Computer?

Dann finden Sie bei uns vielleicht Ihre Traumstelle. Für die Entwicklung, Wartung und Vertrieb von Software der Baubranche (CAD, Statik, Administration) suchen wir

## dipl. Bauingenieur ETH Bauingenieur HTL Bauzeichner/Konstrukteur

Wir erwarten von Ihnen Freude am Umgang mit Menschen und mit Computern sowie den festen Willen, sich langfristig in der Softwarebranche zu engagieren. Wenn Sie bereits Erfahrung in der Softwareentwicklung haben, ist dies von Vorteil, aber nicht Bedingung.

Wir bieten Ihnen grosse Selbständigkeit in einer dynamischen Branche, eine äusserst vielseitige Arbeit, die Ihre «grauen Zellen» voll beansprucht.

Wir freuen uns auf Ihre Kontaktnahme.

**Rony Dahinden**, Ingenieur + Software AG  
Grünastrasse 4, 8370 Sirnach, Tel. 073 / 26 39 22

Attraktive  
Berufsperspektiven  
in umweltorientierter  
Verfahrenstechnik

## HOLINGER

SYSTEMMANAGEMENT  
UMWELTECHNOLOGIE  
ANLAGENBAU

Wir sind eine führende und dynamische Unternehmung beratender, projektierender und ausführender Ingenieure. Mit unserem hochwertigen Know-how erarbeiten wir erfolgreich Lösungen für Behörden und Industrien.

Für den weiteren Ausbau unseres Fachbereiches Abwassertechnik suchen wir einen interdisziplinär denkenden

### ABWASSERINGENIEUR

mit einigen Jahren Praxis im Wasser-/Abwasser-Bereich und Freude an komplexen Problemstellungen. Sie werden dabei von Bau- und Maschineningenieuren, Chemikern, Biologen und unserem modernst ausgerüsteten Labor unterstützt.

Diese Position bietet Ihnen viel Raum für Eigeninitiative und Kreativität sowie entsprechende Aufstiegsmöglichkeiten.

Sind Sie interessiert?

Wir freuen uns auf Ihre Bewerbung mit den üblichen Unterlagen. Rufen Sie für weitere Informationen unseren Herrn Peter Schäfli an.

#### HOLINGER AG

8026 Zürich  
Stauffacherstr. 149  
01 242 41 00

Aarau  
Baden  
Liestal

Olten  
Weggis  
Bern

Stuttgart  
Hamburg

Für unser mittelgrosses, im Jahre 1958 gegründetes Ingenieurbüro mit vielseitigem Auftragsbestand suchen wir einen

### dipl. Ingenieur ETH (Bauingenieur, Kulturingenieur)

mit einigen Jahren Berufspraxis und Freude an selbständiger und verantwortungsvoller Arbeit. Wir stellen uns vor, dass Sie in einigen Jahren als Mitinhaber unseren Seniorchef ablösen würden.

Von unserem zukünftigen Partner erwarten wir fundierte Kenntnisse und Erfahrungen im konstruktiven Ingenieurbau und/oder auf den Gebieten Umweltschutz/Infrastrukturbauten, verbunden mit unternehmerischem Denken und Befähigung zum guten Umgang mit Kunden und Mitarbeitern.

Wir erwarten gerne Ihre Zuschrift als Grundlage für eine erste Kontaktnahme.

**Ingenieurbüro Franz Pfister AG, 6430 Schwyz**  
dipl. Ingenieur ETH/SIA/ASIC      Bahnhofstrasse 53

### Beer Schubiger Benguerel & Partner



Wir sind ein mittelgrosses beratendes Ingenieurbüro und suchen für den Fachbereich Tiefbau einen jüngeren

### Tiefbauzeichner

#### Wir erwarten:

- Lehrabschluss
- Kreativität, Einsatzbereitschaft und Eigeninitiative

#### Wir bieten:

- Weiterbildungsmöglichkeit zum Konstrukteur mit CAD-Einsatz
- modernen Arbeitsplatz mit fortschrittlichen Arbeitsbedingungen

Interessenten, welche sich durch das Inserat angesprochen fühlen, telefonieren unserem Herrn Stuber oder schicken uns ihre Bewerbung.

Bauingenieur- und Vermessungsbüro  
**Beer Schubiger Benguerel & Partner**  
Von Roll-Strasse 29, 4702 Oensingen, Tel. 062 / 76 23 76

Wir suchen für unser mittelgrosses Ingenieurbüro eine(n)

## Bauingenieur(in) ETH oder HTL

Je nach Neigung und Fachpraxis bearbeiten Sie Objekte des konstruktiven Ingenieurbaus, des Verkehrs (Strassen und Bahn), von Abwasseranlagen, Wasserbauten oder auch einmal von nicht alltäglichen Bauvorhaben der Umwelttechnik. Falls Sie keine Erfahrung in der Bauleitung haben, werden Sie eingeführt.

Es erwartet Sie eine interessante, vielseitige Tätigkeit in einem gut eingespielten Team.

Bei Interesse an einer mittel- oder langfristigen Anstellung melden Sie sich doch schriftlich oder direkt telefonisch bei



A.F.+J.Steffen, Diplomingenieure ETH/SIA  
Ingenieur- u. Planungsunternehmung AG  
Weyrstrasse 8, 6006 Luzern  
Telefon 041 - 51 51 87

gegr. 1924 von Carl Erni

Bitte Herrn Anton F. Steffen verlangen.

Wir freuen uns auf Ihr Interesse an unserem Stellenangebot.

Als kombiniertes Ingenieur- und Architekturbüro haben wir uns auf die Planung und Ausführung von Industrie- und Gewerbebauten, Lagerzentren und Hallen usw. spezialisiert. Nach vielen Jahren erfolgreicher Tätigkeit auf diesem Gebiet möchten wir unser Kader verjüngen und verstärken. Wir suchen daher tüchtige Berufsleute, 35-45 Jahre alt, welche an einem anspruchsvollen und breit gefächerten Aufgabekreis interessiert sind.

## Bauingenieur ETH

Solide Erfahrung in Statik und Konstruktion von Stahlbeton, Stahl- und Spannbetonbauten ist die Voraussetzung. Sie sind für die Ingenieurbelange und statischen Berechnungen des Büros zuständig und leiten die entsprechenden Planungsarbeiten. In enger Zusammenarbeit mit dem Hochbau sind Sie von Anfang an bei der Planung von Industrieanlagen dabei. Sie haben grosse Freiheit in der Wahl der Baumaterialien und Tragsysteme. Als Leiter der Ingenieurabteilung sind Sie für den weiteren Ausbau in personeller und materieller Hinsicht zuständig.

## Architekt ETH oder HTL

Mit Erfahrung im Industrie- und Gewerbebau. Als kompetenter Projektleiter gehört zu Ihrem Aufgabenbereich: Planung, Baumanagement, Verkehr mit der Bauherrschaft und den Behörden. Sie sind auch in der Lage, ein Zeichner-Team zu leiten und die erforderlichen Detailstudien und Grundlagen zu erarbeiten. Die verschiedenartigsten Aufgaben des Industriebaus erfordern breites Interesse an logistischen und organisatorischen Problemen. Grosse konstruktive Phantasie und Anpassungsfähigkeit sind wichtig.

Die Inhaber beider Positionen sind mitbestimmend für den weiteren Ausbau von EDV und die konsequente Einführung von CAD. Unser Arbeitsgebiet erstreckt sich über die ganze Nordostschweiz. Aufbauend auf einer ausgezeichneten Reputation unseres Büros bestehen vielseitige Entwicklungsmöglichkeiten. Arbeitsort: Rorschach oder evtl. St.Gallen.

Wir bitten Sie, Ihre Bewerbung mit den üblichen Unterlagen an

Ingenieur- und Architekturbüro  
Industriebau

**Guido Koepfel, dipl. Ing. ETH**  
Schützenstr. 3, 9400 Rorschacherberg

zu senden

IHRE  
ZUKUNFT

## Markwalder & Partner AG

Wir sind mit einem engagierten und leistungsfähigen Team ausgesprochen vielseitig tätig, arbeiten mit modernsten Geräten und Anlagen und bilden unsere Mitarbeiter weiter.

Zur Erweiterung unseres Ingenieurstabes suchen wir einen vielseitig interessierten und einsatzfreudigen

## dipl. Kulturingenieur ETH

### Wir bieten Ihnen

- anspruchsvolle und vielseitige Arbeiten in interdisziplinärem Team
- persönliche Weiterbildungsmöglichkeiten
- überdurchschnittliche Anstellungsbedingungen

### Sie verfügen über

- Freude an selbständigem Arbeiten als Projektleiter
- Führungseigenschaften
- Berufserfahrung und EDV-Kenntnisse

Ihre Kontaktaufnahme freut uns

**Markwalder und Partner AG**, dipl. Ingenieure ETH/SIA  
Lyssacherstr. 7a, 3400 Burgdorf, Telefon 034 / 22 84 84

## RAPP INGENIEURE + PLANER

Möchten Sie mit uns an vorderster Front im **Umweltschutz** mitarbeiten?

Als interdisziplinäres Team von Bau-, Energie- und Maschineningenieuren sowie Naturwissenschaftlern befassen wir uns täglich mit komplexen Projekten zur Verbesserung der Umwelt

- von Blockheizkraftwerken bis zu Havarie-Rückhalteanlagen für die Chemie
  - von Feasibility-Studien bis zur Bau-Ausführung
- Im weitern können wir Ihnen bieten:
- Projekt-Bearbeitung von der Grundidee bis zur Bau-Abnahme
  - mehrjährigen Auftragsbestand
  - der Arbeitsplatz befindet sich 5 min. vom Bahnhof SBB

Zur Verstärkung unseres Teams suchen wir einen

### Ingenieur für die Planung von alternativen Energieanlagen

Wir erwarten von Ihnen ein abgeschlossenes Studium (Maschinenbau, Elektrotechnik, Haustechnik, Bauingenieur) sowie Kenntnisse in der rationellen Anwendung von Energien.

Falls Sie interessiert sind, rufen Sie uns einfach an und verlangen Sie die Herren D. Suter oder M. Graf; oder richten Sie Ihre Unterlagen an:

**RAPP INGENIEUR + PLANER · 4018 BASEL  
HOCHSTRASSE 100 · TELEFON 061/50 77 50**





## Gemeinde Freienbach

Für die vielseitigen und interessanten Aufgaben im Baumt unserer Gemeindeverwaltung ist die Stelle des (der)

### Sachbearbeiters(in) Hochbau

neu zu besetzen.

#### Aufgabenbereich:

- Bearbeitung von Baugesuchen
- Abfassung der sachbezogenen Korrespondenzen
- Formulierung von Anträgen und Beschlüssen
- Protokollführung in baulichen Fachkommissionen
- Kontakt mit Bauherrschaften, Architekten und Amtsstellen

#### Anforderungen:

- Baufachmann(-frau) mit Gewandtheit im schriftlichen Verkehr oder mit kaufmännischer Grundausbildung und grossem Bausachverständnis
- Interesse für bau- und zonenrechtliche Fragen

#### Wir bieten:

- entsprechende Besoldung und Sozialleistungen im Rahmen der kantonalen Besoldungsverordnung
- gleitende Arbeitszeit

#### Stellenantritt nach Vereinbarung

Wenn Sie sich angesprochen fühlen, erwarten wir gerne Ihre schriftliche Bewerbung mit den üblichen Unterlagen bis **20. Oktober 1989** an folgende Adresse: Gemeindeganzlei Freienbach, Postfach 160, 8808 Pfäffikon, mit der Anschrift «Stellenbewerbung Sachbearbeiter Hochbau». Weitere Auskünfte erteilt der Gemeindeganzleier, Tel. 055 / 48 33 22.

## GASS+HAFNER

Architekten SIA  
Gellertpark 12 4006 Basel

Wir suchen per sofort oder nach Übereinkunft jüngere, initiative

### Bauzeichner Bautechniker Bauleiter

für die Weiterbearbeitung und Ausführung verschiedener Wettbewerbserfolge und für die Mitarbeit an architektonisch anspruchsvollen und komplexen Bauvorhaben.

#### Wir bieten Ihnen:

- fortschrittliche Anstellungsbedingungen
- gut ausgebaute Sozialleistungen
- Mitwirkung in kleinen dynamischen Projektgruppen

Wir freuen uns auf Ihre schriftliche Bewerbung mit den üblichen Unterlagen.

# Dr. M. S.

## Kader-, Personal-, Führungs- und Unternehmensberatung

*Unser Auftraggeber ist ein mittelgrosses, beratendes geologisches Büro, das aufgrund seiner qualitativ hochstehenden Arbeit einen ausgezeichneten Ruf innerhalb der Branche genießt. Zur Führung eines kleinen Spezialistenteams sowie zur Unterstützung des Geschäftsführers suchen wir einen erfahrenen*

### **Geologen-Hydrogeologen** als **Mitglied der Geschäftsleitung** (mit Beteiligungsmöglichkeit)

*Die Aufgaben dieser vielseitigen Tätigkeit beinhalten neben dem Führen eines jungen, interdisziplinären Teams, je nach Spezialisierung geologische, hydrochemische und hydrologische Untersuchungen in den Gebieten Grundwassererschließung, Grundwasserschutz und Grundwasserbewirtschaftung sowie Studien für Alternativenergien, Umweltverträglichkeitsprüfungen, Altlasten usw. Zudem unterstützen Sie den Geschäftsführer in der Bearbeitung verschiedener Projekte.*

*Wir wenden uns an eine kommunikative, flexible Persönlichkeit mit gutem Durchsetzungsvermögen. Neben einem Hochschulabschluss bringen Sie einige Jahre praktische Erfahrung sowie Freude an der Führung von Mitarbeitern mit. Sind Sie zudem an kurzen Auslandsinsätzen interessiert?*

*Dann rufen Sie für erste Vorabklärungen unseren Herrn R. Hensel an oder senden Sie ihm Ihre vollständigen Bewerbungsunterlagen. Wir sichern Ihnen volle Diskretion zu und freuen uns auf ein Gespräch mit Ihnen.*

Dr. Max-L. Schnopp & Co., Etzelstrasse 23, 8038 Zürich, Telefon 01 482 23 73

Als mittelgrosses Ingenieurbüro an schöner Lage im Stadtzentrum suchen wir für die Projektierung samt Bauleitung von abwechslungsreichen Bauvorhaben im **städtischen Tiefbau** erfahrene

## Ingenieure HTL sowie Tiefbauzeichner

Sie finden bei uns in kollegialer Atmosphäre vielseitige Aufgaben, die wir Ihnen zur möglichst selbständigen Bearbeitung gerne anvertrauen.

wkp

**Winiger · Kränzlin + Partner**  
dipl. Bauingenieur ETH/SIA/ASIC  
Ingenieurbüro für Hoch- + Tiefbau  
8001 Zürich, Löwenstrasse 1, Tel. 01 / 211 30 50

## Herausforderung für Architekten ETH/EPFL/HTL mit Unternehmerqualitäten

*Vielleicht haben Sie sich bereits einmal mit dem Gedanken befasst, sich selbständig zu machen oder eine Firma verantwortlich zu leiten. Heute können wir Ihnen eine attraktive Möglichkeit vorstellen! Unser Auftraggeber, eine gut diversifizierte und erfolgreiche schweizerische Unternehmensgruppe, überträgt Ihnen die*

## Geschäftsführung eines in der Region Bern bestbekanntesten Architekturbüros

*Die Firma ist in der Schweiz wie auch im Ausland für bekannteste Unternehmungen tätig und bearbeitet anspruchsvolle Projekte für Industrie, Gewerbe, Handel und Verwaltung ebenso wie für Freizeit, Sport, Gesundheit und Wohnen. Sie beschäftigt ca. 50 Mitarbeiter, verfügt über klare Strukturen mit gut organisierten Abläufen und eine von Offenheit und Kollegialität geprägte Arbeitsatmosphäre. Selbstverständlich werden modernste Hilfsmittel im Bereich EDV und CAD eingesetzt.*

*Ihre Aufgabe wird es sein, zusammen mit den Abteilungsleitern aus Entwurf, Planung, Ausführung und Organisation, den Kunden weiterhin erstklassige und marktgerechte Dienstleistungen anzubieten. Sie prägen die architektonische Handschrift der Firma mit und sind auch in der Akquisition tätig. Dabei können Sie sich auf eine Reihe langjähriger Beziehungen abstützen.*

*Sie sehen, es werden nicht nur hohe Anforderungen an Ihre Erfahrung und Ihr Fachwissen gestellt, sondern auch an Ihr ausgeprägtes unternehmerisches Denken und Ihre Führungsqualitäten. Wenn Sie bereit sind, eine umfassende Verantwortung zu übernehmen, orientieren wir Sie gerne persönlich über weitere Einzelheiten. Wir freuen uns auf Ihre Offerte mit handschriftlichen Notizen oder Ihren vorgängigen Anruf. Absolute Diskretion ist selbstverständlich.*

fsb

Unternehmensberatung in Personalfragen AG  
3012 Bern, Erlachstrasse 5, Telefon 031 50 34 49



**U. KUNDERT, DIPL. ING. ETH, GEOMETER**

Ingenieur- und Vermessungsbüro

Dorfstrasse 17 Postfach 8155 Niederhasli Telefon 01 / 850 11 81

Wir suchen

## dipl. Kulturingenieur(in) ETH

für die Arbeitsbereiche

- Bauleitung des Ausbaus einer Abwasserreinigungsanlage
- Einführung der numerischen Vermessung im Betrieb

Ausserdem sehen wir Ihren Einsatz in der Hydrometrie und in den verschiedenen Gebieten des Gemeindeingenieurwesens.

Wir erwarten keine Berufserfahrung.

Teilzeitarbeit ist in unserem Kleinbetrieb möglich.

Unser Büro liegt im Zürcher Unterland, am Übergang von Stadt zu Land.

Wir orientieren Sie gerne über die Stelle und freuen uns auf Ihre Bewerbung.



**HEINZELMANN & CO. AG**  
INGENIEURBÜRO

Altenburgerstrasse 49, 5200 Brugg, Telefon 056 41 69 61

Wir sind ein erfahrenes, leistungsstarkes und zukunftsorientiertes Ingenieurbüro mit über 30 Mitarbeitern, zentral gelegen und in eigenem, modernen Bürohaus.

Sind Sie kontaktfähig, haben Freude an interdisziplinärer Arbeitsweise und entwickeln viel Eigeninitiative, so wartet auf Sie eine Herausforderung als

## Projektleiter Tiefbau

Berufserfahrung, Fachkompetenz, Kreativität und Bereitschaft zur Weiterbildung erleichtern Ihnen den Einstieg.

Wir wenden uns an einen jungen, engagierten

## BAUINGENIEUR HTL

dem wir diese nicht alltägliche und ausbaufähige Stelle anvertrauen möchten. Als Gegenleistung bieten wir Ihnen ein hohes Mass an Eigenverantwortung und der Stelle entsprechende finanzielle und soziale Rahmenbedingungen.

Wir freuen uns auf Ihre Bewerbung.

**Ihre Chance als zukünftiger  
Partner  
in einem etablierten Ingenieurbüro**

Unser Auftraggeber, ein bekanntes Ingenieurbüro im Lim-mattal, sucht durch uns im Zuge der Nachfolgeplanung einen jüngeren, unternehmerisch denkenden

**dipl. Bauingenieur ETH  
Fachrichtung konstruktiver Ingenieurbau**

Das vielfältige Tätigkeitsgebiet umfasst vorerst die fach-spezifischen Aufgaben im statischen Bereich und beinhaltet nach einer individuell angepassten Einarbeitungszeit als Leiter des Büros sowohl den Ausbau und die Pflege der Kundenbeziehungen als auch die Führung und Motivation eines fähigen Teams von Mitarbeitern.

Wir wenden uns an eine etwa 30-35 Jahre alte Persönlich-keit mit fundierten Kenntnissen im konstruktiven Ingenieur-bau, welche ihr selbständiges, kreatives Handeln erfolg-reich einsetzen und an der Führung und Weiterentwicklung dieser Unternehmung tatkräftig mitarbeiten will.

Wir freuen uns auf Ihre Bewerbung und sichern Ihnen ab-solute Diskretion zu.

**Concepta Treuhand Siegrist AG**, z.H. Herr Siegrist  
Mellingerstrasse 1, 5402 Baden, Telefon 056 / 22 66 82

INGENIEURE  
PLANER  
GEOMETER



AG WERNER KELLER KREUZLINGEN

Als mittelgrosses Ingenieurbüro sind wir in der schönen Bodenseegegend in den Bereichen Bauingenieurwesen, Planung und Vermessung tätig.

Für unsere **Tiefbauabteilung** suchen wir

**Ingenieure HTL  
und  
Bautechniker**

mit einigen Jahren Berufserfahrung und der Fähigkeit, in ihrem Verantwortungsbereich selbständig zu arbeiten.

Entsprechend Ihren Neigungen würden wir Ihnen Arbeiten in der Projektierung und/oder Bauleitung in allen Sparten des allgemeinen Tiefbaus übertragen.

Wir bieten fortschrittliche Anstellungsbedin-gungen, ein angenehmes Arbeitsklima und grosszügige Weiterbildungsmöglichkeiten.

Gerne erwarten wir Ihre schriftliche oder telefo-nische Bewerbung. Für ergänzende Auskünfte wenden Sie sich an Herrn Schmid (Telefon 072 / 72 26 26).

**Ingenieure Planer Geometer AG Werner Keller**  
8280 Kreuzlingen

Wir suchen einen

## ARCHITEKTEN

zur Bearbeitung von vorwiegend  
öffentlichen Bauaufgaben und für  
Wettbewerbe.

**H. Fugazza+W. Steinmann, dipl. Arch. ETH/SIA**  
5430 Wettingen, Tel. 056/ 26 57 87

*Ob Ein- oder Mehrfamilienhäuser, Umbauten, Ge-schäftshäuser, Einkaufszentren oder Industriebauten - unsere Planungsfachleute bearbeiten die ganze Palette von der Projektstudie bis zur Ausführungs-planung.*

*Für solcherlei Bauaufgaben suchen wir einen*

## Bauzeichner/ Bautechniker

*mit mehreren Jahren Erfahrung.*

*Sein Aufgabengebiet umfasst das Ausarbeiten von Projekt-, Werk- und Detailplänen, wobei in erster Linie auf konstruktiv einwandfreie Lösungen Wert gelegt wird.*

*Im weiteren suchen wir einen jüngeren*

## Hochbauzeichner

*der Freude hat, sowohl an grösseren wie auch an kleineren Projekten mitzuwirken.*

*Sie finden in einem Team von 3-4 Mitarbeitern ein angenehmes Arbeitsumfeld. Wir haben gleitende Ar-beitszeit und ein Personalrestaurant im Hause.*

*Gerne erwarten wir Ihre Bewerbung oder Ihren Anruf an die Leiterin unseres Personaldienstes, Frau R. Busslinger.*

**GöhnerAG**  
Generalunternehmung  
Immobilien



Hegibachstrasse 47, Postfach, 8032 Zürich  
Telefon 01 / 384 81 11



Gesucht in kleineres Ingenieurbüro

## Eisenbeton-/Tiefbauzeichner

zur Bearbeitung von interessanten Objekten im Hoch- und Tiefbau.

### Wir bieten:

- angenehmes Arbeitsklima in kleinem Team
- hohen Lohn
- weitgehend selbständige Tätigkeit

Eintritt sofort oder nach Vereinbarung.

Interessenten melden sich bitte telefonisch oder schriftlich bei:

**U. Hürlimann AG**, Ing.- und Vermessungsbüro  
Hochstrasse 16, 8330 Pfäffikon ZH  
Telefon 01/950 31 31



Problemstellungen der Raumverwaltung und Raumbewirtschaftung sind an einer dynamischen Hochschule zunehmend von Bedeutung.

Infolge Pensionierung des jetzigen Stelleninhabers suchen wir für die Betreuung und Verwaltung der Raumdatenbank, die als Planungs- und Kontrollinstrument dient, ein/eine

## Zeichner(in)

### Aufgabenbereich:

- Aufnahme und Nachführung der Raumdatenbank (Pläne und Listen)
- Verarbeitung der Daten am PC
- Entwicklung und Darstellung von Gebäudebelegungen inkl. tabellarische und statistische Unterlagen
- Unterstützung des Vorgesetzten in Raumfragen und bei der Organisation von internen Transporten
- Bereitschaft zur EDV-Aus- und Weiterbildung als Anwender

Diese selbständige und äusserst vielseitige Aufgabe im Umfeld einer Hochschule möchten wir einem/einer initiativen und kooperativen Mitarbeiter(in) übertragen. Die Stelle ist in vielerlei Hinsicht ausbaufähig.

Würde Sie diese nicht alltägliche Aufgabe ansprechen?

Auskünfte erteilt Ihnen gerne Herr S. Erny, Telefon 01 / 256 50 65, oder Herr Fuchs, Tel. 01 / 256 50 69.

Eintritt nach Vereinbarung.

Ihre Bewerbungsunterlagen mit handschriftlichem Begleitschreiben und Foto richten Sie bitte an Herrn K. Zurbuchen, Personalabteilung, ETH-Zentrum, 8092 Zürich.

# RAPP

## INGENIEURE+PLANER

Möchten Sie mit uns an vorderster Front im **Umweltschutz** mitarbeiten?

Als interdisziplinäres Team von Bau-, Energie- und Maschineningenieuren sowie Naturwissenschaftlern befassen wir uns täglich mit komplexen Projekten zur Verbesserung der Umwelt

- von Blockheizkraftwerken bis zu Havarie-Rückhalteanlagen für die Chemie
  - von Feasibility-Studien bis zur Bau-Ausführung
- Im weiteren können wir Ihnen bieten:
- Projekt-Bearbeitung von der Grundidee bis zur Detailplanung
  - mehrjährigen Auftragsbestand
  - der Arbeitsplatz befindet sich 5 min. vom Bahnhof SBB

Zur Verstärkung unseres Teams suchen wir einen

## Techniker und Zeichner-Konstrukteure

wobei CAD als tägliches Hilfsmittel dient. Eine dementsprechende Aus- und Weiterbildung erhalten Sie hausintern.

Wir erwarten von Ihnen eine abgeschlossene Lehre (Tiefbau, Stahlbetonbau, Rohrleitungsbau oder dergleichen) sowie die Bereitschaft, sich auch mit ungewöhnlichen Aufgaben auseinanderzusetzen.

Falls Sie interessiert sind, rufen Sie uns einfach an und verlangen Sie die Herren D. Suter oder M. Graf; oder richten Sie Ihre Unterlagen an:

**RAPP INGENIEURE + PLANER · 4018 BASEL  
HOCHSTRASSE 100 · TELEFON 061/50 77 50**



Sie sind Bauingenieur/in mit Umweltbewusstsein und Interesse an gesamtheitlicher Verkehrsplanung. Den Strassenbau mit den baulichen Details kennen Sie aus Erfahrung. Sie haben Freude am selbständigen Arbeiten und am Umgang mit der Öffentlichkeit und mit Kommissionen.

## Projektierung und Gestaltung von Strassenumbauten und Verkehrskonzepte

werden Ihr Hauptaufgabengebiet sein. Je nach persönlicher Neigung haben Sie die Möglichkeit, in verschiedenen anderen Bereichen auf dem Gebiet Verkehr und Umwelt einzusteigen. In unserem mittelgrossen Betrieb arbeiten Sie oft in fachübergreifenden Projektteams. Nach entsprechender Einarbeitungszeit werden Sie auch Projektleitungen übernehmen können.

Wir offerieren Ihnen gleitende Arbeitszeit mit der Möglichkeit zur Teilzeitarbeit. Ihr Arbeitsplatz liegt direkt beim Bahnhof Brugg.

**Metron Verkehrsplanung und Ingenieurbüro AG**  
Steinackerstrasse 7, 5200 Windisch  
Auskunft: R. Häfliger, Tel. 056 / 41 41 04

Metron ist ein unabhängiges, selbstverwaltetes Dienstleistungsunternehmen. Es löst Beratungs-, Forschungs-, Planungs- und Bauaufgaben auf den Gebieten Architektur, Verkehrsplanung, Orts- und Regionalplanung sowie Landschaftsplanung für öffentliche und private Auftraggeber.



Unkonventionelle Atmosphäre  
attraktive Arbeit  
blendende Aussichten  
(nicht nur für Ihr  
Portemonnaie!)

## BAUZEICHNER

## BAUZEICHNERIN

gesucht, für  
selbständige  
Mitarbeit in  
kleinem Team

Bitte rufen  
Sie uns doch  
einfach an

056/41 98 61

direkt beim  
Bahnhof Brugg  
(eigener Parkplatz  
vorhanden)

Zur Ergänzung unseres Teams suchen wir flexiblen  
und belastbaren

## Bauführer

### Das Aufgabengebiet umfasst:

- Mitwirkung bei Ausführungsplänen
- Detailbearbeitung
- Kostenvoranschlag
- örtliche Bauleitung
- Abrechnung
- Aufstellen von Terminplänen

### Wir bieten:

- Entscheidungskompetenz
- selbständige Arbeit in kleinem Team
- moderne Anstellungsbedingungen

Zu Ihrer Unterstützung steht eine moderne EDV-Anlage zur Verfügung.

Fühlen Sie sich angesprochen, melden Sie sich bei

ALBERT GYSIN, ARCHITEKT SIA GAB  
Effingerstrasse 55  
3008 Bern, Telefon 031 / 25 48 55

Wir sind ein vielseitig tätiges, grösseres Ingenieurbüro und suchen jüngeren Initiativen

## Bau- oder Kulturingenieur ETH

der sich für angewandte Boden- und Felsmechanik und den damit zusammenhängenden konstruktiven Fragen interessiert.

Sie können bei der Lösung anspruchsvoller Planungs- und Bauprobleme (unter anderem bei Tunnel- und Grundbauten im Locker- und Festgestein) in einem mit modernen Hilfsmitteln ausgerüsteten Team mitarbeiten.

Senden Sie bitte Ihre Bewerbung an unseren Herrn Dr. Walter Steiner, dipl. Ing. ETH, der Ihnen auch gerne zusätzliche Auskünfte erteilt.

**Balzari & Schudel AG**, Ingenieure und Planer  
Muristrasse 60, 3000 Bern 16, Tel. 031 / 44 69 11

## JÖRG LIENERT UNTERNEHMENSBERATUNG IN ORGANISATIONS- UND PERSONALFRAGEN

*Mein Auftraggeber ist ein langjährig bestehendes Architekturbüro mit 8-10 Mitarbeitern, mit sehr interessanten und anspruchsvollen Aufgaben im Bereich des öffentlichen und privaten Bauens (Wohn- und Geschäftshäuser, Verkehrsanlagen, Hotel- und Gewerbebauten) im Raum Innerschweiz. Auf eine qualitativ hochstehende Realisierung der Projekte wird grosser Wert gelegt. Ich suche in seinem Namen den Kontakt zu einem ausgewiesenen, verantwortlichen*

## Hochbauzeichner/ Bauführer

*Sein spezifisches Tätigkeitsgebiet liegt im Bereich folgender Sparten:*

- Detailbearbeitung und Ausführungsplanung in enger Zusammenarbeit mit dem Entwurfsarchitekten
- Kostenberechnungen
- Örtliche Bauführung
- Durchführung von Submissionen

*Ein eingespieltes Planbearbeitungsteam unterstützt den neuen Mitarbeiter in seiner Tätigkeit. Für Kostenberechnungen, Submissionen etc. steht eine moderne EDV-Anlage zur Verfügung. Die Selbständigkeit in der Betreuung der Bauausführung soll dem Bewerber nicht nur Herausforderung, sondern auch Befriedigung bedeuten.*

*Falls Sie der Kurzbeschreibung dieser ausbaufähigen Position interessiert, bitte ich Sie, mir Ihre Bewerbungsunterlagen zuzustellen. Sie dürfen eine absolut vertrauliche Behandlung Ihrer Angaben erwarten.*

Jörg Lienert Seidenhofstrasse 14, 6002 Luzern Telefon 041-23 72 78

## Einstieg ins Projekt Management

Unser Auftraggeber ist ein erfolgreiches, international tätiges Planungs- und Beratungsunternehmen, welches mit seinen Dienstleistungen im Bereich Projekt Management eine Spitzenposition einnimmt. Im Zuge des personellen Weiterausbaus der **Geschäftsstelle Bern** suchen wir Kontakt zu

## Architekten ETH/HTL oder Bauingenieuren

welche nach einer sorgfältigen und umfassenden Einführung in die Philosophie und die Arbeitstechnik der Firma

### als selbständige Projekt Manager

eingesetzt werden sollen. In dieser Funktion werden Sie herausfordernde Grossprojekte von der Vorbereitungsphase über die Projektierung und Ausführung bis hin zur Abnahme und Übergabe bezüglich Qualität, Termin- und Kosteneinhaltung verantwortlich leiten.

Voraussetzung für diese in fachlicher wie auch persönlicher Hinsicht anspruchsvolle Aufgabe sind, neben oben erwähnter Ausbildung, einige Jahre Berufspraxis aus Entwurf, Planung oder Ausführung, Freude an analytischem Denken und systematischem Vorgehen sowie die Bereitschaft, ständig dazuzulernen. Ihre ausgesprochen gute Kontaktbegabung wird Ihnen im Team wie auch beim Umgang mit Kunden und beauftragten Unternehmungen zugute kommen.

Da mehrere Stellen zu besetzen sind, kann man sich vorstellen

### zusätzlich einem Betriebswirtschafter UNI/HWV/HKG einen Einstieg in diese Branche zu ermöglichen.

Interessante Arbeits- und Anstellungsbedingungen einer grossen Firma in der kollegialen Atmosphäre einer mittleren Geschäftsstelle erwarten Sie. Wir informieren Sie gerne persönlich über alle weiteren Details und freuen uns auf Ihre Bewerbung mit einigen handschriftlichen Notizen oder Ihren vorgängigen Anruf. Absolute Diskretion ist zugesichert.

**fsb** Unternehmensberatung in Personalfragen AG  
3012 Bern, Erlachstrasse 5, Telefon 031 50 34 49

Wir sind ein führendes Vorfabrikations- und Spannbetonwerk. Unser Tätigkeitsgebiet umfasst den Hochbau, Gewerbe- und Industriebau, Brücken- und Spezialtiefbau.

Zur Verstärkung unserer Werksleitung suchen wir einen jüngeren und dynamischen

## Bauingenieur

als Chef unseres technischen Büros.

Der Aufgabenkreis ist vielfältig und umfasst folgende Schwerpunkte:

- konstruktive und statische Betreuung der in Ausführung stehenden Objekte in Fabrikation, Transport und Montage
- wichtiges Bindeglied zwischen Betrieb einerseits und Architekten, Ingenieuren, Generalunternehmern, privaten und öffentlichen Bauherren andererseits
- Führen von 5-6 Mitarbeitern

Wir erwarten:

- Flair für Konstruktion und Statik
- möglichst einige Jahre Praxis
- Initiative, Selbständigkeit und Organisationstalent
- Impulse für Neuentwicklungen
- Teamgeist
- Sprachen: Deutsch und Französisch

Wir bieten:

- gründliche Einführung in unserem technischen Büro in Bern
- modernsten Arbeitsplatz: PC und CAD (Allplot) stehen zur Verfügung
- fortschrittliche Arbeitsbedingungen

Arbeitsort ist Tafers, in landschaftlich reizvoller Umgebung gelegen (etwa 4 km von Autobahnausfahrt Düdingen entfernt). Ab Herbst 1990 beziehen wir unser neues Bürogebäude.

Sofern Sie der Aufgabenkreis anspricht und Sie an einer längerfristigen Vertrauensstelle interessiert sind, erwarten wir ihre Bewerbung mit den üblichen Unterlagen an folgende Adresse:

**Element AG Tafers**, 1712 Tafers  
zu Hd. Herrn U. Nydegger.



Telefonische Auskünfte erhalten Sie sowohl vom Präs. d. VR Herrn W. Baeggli, Tel. 031/55 52 85, als auch von Herrn U. Nydegger, Tel. 037 / 44 18 81. Diskretion selbstverständlich.

## HMS HOFER MEYER SENNHAUSER ARCHITEKTEN UND PLANER AG

Als Planungs- und Architekturbüro sind wir mit der Projektierung und Realisierung überregionaler und überaus interessanter Bauaufgaben beauftragt (verdichtete Wohnsiedlungsbauten, Industriebauten, touristische Bauten und öffentliche Bauten). Die seriöse und qualitativ hochstehende Bearbeitung der Objekte in einer zeitgemässen Architektursprache ist uns ein echtes Anliegen.

Zur Verstärkung unseres engagierten Architektenteams suchen wir als Projektleiter eine/einen

## Architekten(in) ETH/HTL

Für die Bearbeitung stehen Ihnen die Hilfsmittel CAD/EDV zur Verfügung. Falls Sie sich von diesen interessanten Aufgaben angesprochen fühlen und eine selbständige Arbeitsweise bevorzugen, bitten wir Sie, sich mit unserem Herrn Sennhauser in Verbindung zu setzen.

HMS, HOFER MEYER SENNHAUSER, Architekten und Planer AG  
Schoneggstrasse 21, 3700 Spiez, Tel. 033 / 54 56 20

## Junger Architekt(in) Siedlungsplaner(in)

findet entwicklungsfähige Dauerstelle im kleinen, anregenden Team meines Büros.

Haben Sie Interesse an Aufgabenstellungen im architektonischen Entwurf und an dessen Umsetzung in die bauliche Realisierung oder an städtebaulichen Aufgaben im Bereich von Bahnhöfen (unter anderem Zürcher S-Bahn), Zentrumsentwicklungen und neu zu gestaltenden Industriegebieten? An der Vorbereitung oder an der Durchführung von Wettbewerben?

Unser Büro hat in nächster Zeit mehrere, besonders herausfordernde Aufgaben zu lösen, welche Engagement, Ideenreichtum und Sinn für umweltbezogene, rechtliche, politische und wirtschaftliche Zusammenhänge verlangen.

Bei Interesse an einer Mitarbeit an den uns gestellten Problemen rufen Sie mich bitte persönlich an

**Ueli Roth**, dipl. Architekt ETH/SIA, Raumplaner BSP  
Büro für Raumplanung, Umweltforschung, Städtebau und Architektur  
8006 Zürich, Turnerstr. 24, Tel. 01 / 361 33 21



Stadt Biel - Ville de Bienne

Auf dem städtischen Hochbauamt Biel wird infolge Pensionierung die Stelle eines(r)

## Projektleiters(in)

frei. Wenn Sie daran interessiert sind, von der Projektdefinition bis zur Bauabrechnung bei Bauvorhaben der öffentlichen Hand entscheidend mitzuwirken und möglichst als Baufachmann bereits über eine Erfahrung im professionellen Projektmanagement verfügen, dann senden Sie uns bitte Ihre Bewerbung. Telefonische Auskunft erteilt Ihnen gerne Herr G. Reichlin, Tel. 032 / 21 25 75.

Schriftliche Bewerbungen sind an das Personalamt der Stadt Biel, Rüschiinstrasse 14, 2501 Biel zu richten. Verlangen Sie unser Bewerbungsformular. Es erleichtert Ihnen die Anmeldung wesentlich (Tel. 032 / 21 22 21).

# RENUM BAU AG

## Kennen Sie als Fachmann im Hochbau den Bausektor mit dem grössten Zukunftspotential?

Ja? Dann hätten wir Ihnen eine selbständige und ausbaufähige Position anzubieten.

Nein? Dann würden wir Ihnen den Bereich **bauliche Erneuerung** in seiner ganzen Bandbreite, von Renovation über Umbau bis hin zu Ersatzneubau, gerne näher erläutern.

So oder so, würden wir uns freuen, wenn Sie als ausgewiesener

## Bauleiter / Projektleiter

mit unserem Herrn R. Ghenzi Kontakt aufnehmen, damit er mit Ihnen in einem Gespräch alle Einzelheiten besprechen kann.

**Renumbau AG Generalunternehmung für Renovationen und Umbauten**  
Grindelstrasse 5 8304 Wallisellen/Zürich  
Telefon 01 830 36 55

# GIA

Als Generalplaner (nicht Unternehmer) realisieren wir anspruchsvolle, installationsintensive Bauten in den Bereichen Industrie (z.B. Textilindustrie), Verwaltung und Gewerbe.

Im Rahmen dieser Tätigkeit beschäftigen wir uns neben der eigentlichen Objektplanung auch intensiv mit der Grundlagenermittlung (Analysen von bestehenden Bauten, Generalbebauungsstudien, Materialflussschemen usw.).

Dank Know-how, Zuverlässigkeit und zielbewusster Beratung hat sich der Kreis anspruchsvoller Kunden im Laufe der Jahre stetig erweitert.

In Anbetracht der zukünftigen Entwicklung unserer Firma suchen wir eine(n)

## Architekten (Architektin) HTL

für die Ausführungsplanung

## Hochbauzeichner(innen)

für vorwiegend zeichnerische Arbeiten und bei Eignung auch für Bauleitungsaufgaben.

### Wir bieten:

- neuzeitliche, attraktive Arbeitsbedingungen
- Ausbildung in CAD und EDV
- leistungsbezogene Besoldung
- interessante Objekte (Herstellungssummen sFr. 10-50 Mio.)

Interessenten bitten wir, uns anzurufen oder um Zusendung einer Kurzzofferte.

**GIA AG**, Beratende Ingenieure und Architekten  
Sägestrasse 9, 8640 Rapperswil, Tel. 055 / 27 56 44



Schweizer Gesellschaft für  
Entwicklung und Zusammenarbeit

Für unser ländliches Trinkwasserversorgungsprojekt in **Moçambique** (Südost-Afrika) suchen wir möglichst bald einen

## Bau-/Kulturingenieur ETH oder HTL

als Leiter des staatlichen Programms zur Sanierung semiurbaner (kleinstädtischer) Wasserversorgungsanlagen im Norden der Provinz Cabo Delgado.

### Aufgabenbereich:

- Weiterentwicklung des gesamten Sanierungskonzepts
- fachgerechte Projektierung, Planung und Bauleitung/Bauüberwachung
- Koordination des Einsatzes von Personal, Material und Finanzen
- technische Beratung
- Kontakte zu Lokaladministrationen und andern Regierungsstellen

### Anforderungen:

- abgeschlossene Ausbildung und mehrjährige Berufserfahrung im allgemeinen Tiefbau (vorzugsweise im Wasserbau) und in einer Führungsfunktion
- gute planerische und organisatorische Fähigkeiten
- fachliche und persönliche Flexibilität, Anpassungsfähigkeit an erschwerte Arbeits- und Lebensverhältnisse
- Einfühlungsvermögen den staatlichen Lokalpartnern und der einheimischen Bevölkerung gegenüber
- gute Portugiesischkenntnisse oder die Bereitschaft, Portugiesisch zu lernen; Englischkenntnisse erwünscht
- Alter: idealerweise 30-35 Jahre
- Zivilstand: beliebig; jedoch ohne schulpflichtige Kinder

### Wir bieten:

Vielseitige und verantwortungsvolle Tätigkeit. Dreijahresvertrag mit einem bezahlten Heimaturlaub. Den Anforderungen entsprechendes Salär sowie gute Sozialleistungen. Sechs Wochen Ferien pro Jahr.

Wir erwarten gerne Ihre schriftliche Bewerbung mit den üblichen Unterlagen.

**Helvetas (MO)**, St.-Moritz-Strasse 15, 8042 Zürich, Tel. 01 / 363 50 60

## Heureka, wir suchen kluge Köpfe.

### Hallo Bauleute!

Im Auftrag unserer Mandantin, eines Unternehmens der Energiewirtschaft, suchen wir per sofort oder nach Vereinbarung einen

## Baufachmann als Bauleiter

mit Erfahrung oder evtl. noch in Ausbildung.

Sie sind vorgesehen für spezielle Einsätze von Hochbauprojekten, vorwiegend im Raume Aargau.

Sporadisch erhalten Sie auch Projektaufträge in anderen Landesteilen.

Für diese sehr anspruchsvolle Aufgabe setzen wir eine gewisse Erfahrung und auch Durchsetzungsvermögen voraus, mit Interesse an einem langfristigen Engagement.

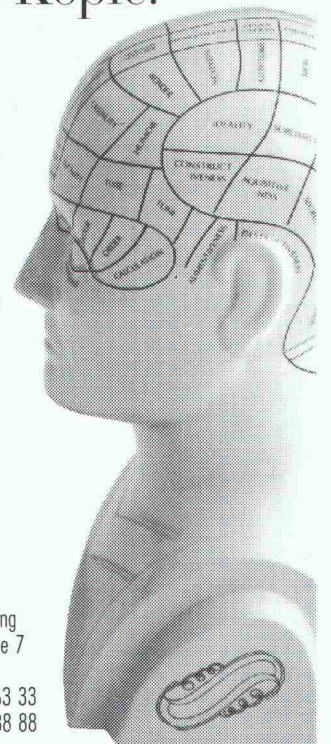
Wenn Sie mehr über diese Herausforderung erfahren möchten, wenden Sie sich bitte an Herrn K. Leyhe.  
(Samstagmorgen geöffnet)

Samstag vormittag geöffnet.



Mitglied VPS FSCP

Heureka Stellenring  
Laurentzorgasse 7  
5000 Aarau  
Telefon 064/24 63 33  
Telefax 064/22 88 88



# HEUREKA STELLENRING

# iwobau

Interessante und anspruchsvolle Bauvorhaben im Industrie-, Verwaltungs- und Wohnbaubereich werden in den nächsten Jahren unsere Tätigkeit als Generalunternehmen bestimmen. Damit diese Objekte Realität werden, suchen wir einen erfahrenen, selbständigen

## Bauleiter

Wenn Sie über eine entsprechende Berufsausbildung im Hochbau verfügen, ein Bauwerk vollumfänglich begleiten möchten, ein kollegiales Team schätzen und einen modernen, mit PC ausgerüsteten Arbeitsplatz suchen, dann würde sich Herr A. Müller über Ihre Kontaktnahme sehr freuen.

**Iwobau AG Generalunternehmung**  
8304 Wallisellen/Zürich, Grindelstr. 5  
Tel. 01 830 01 81

In unser Architekturbüro mit vielseitigen, anspruchsvollen Bauaufgaben suchen wir einen

## Architekten ETH oder HTL

der in der Lage ist, aufgrund gegebener Rahmenbedingungen technisch sowie auch wirtschaftlich realisierbare Lösungsvarianten ästhetisch und kreativ ansprechend zu präsentieren.

Falls Sie an dieser anspruchsvollen Entwurfstätigkeit Interesse haben, so rufen Sie bitte Herrn A. Stocker unter Tel. 01 / 830 01 85 an, oder senden Sie die Unterlagen an Frau S. Haller.

## H.P. Zweidler + Partner AG

Architekten + Generalplaner  
Grindelstrasse 5, 8304 Wallisellen

*Wir empfehlen, den Offerten auf Stellenangebote keine Originalzeugnisse beizulegen.*

# QUGA AG

## Hilfe, wir suchen Unterstützung!

**Wen?** Selbständige(n) Hochbauzeichner(in)/Bauführer(in) mit Erfahrung im Einfamilienhausbau.

**Für was?** Planungen Hochbau, Bauführungen, Mit-Denken, Mit-Planen, Mit-Helfen in einem kleinen Team.

**Wo?** Zur Zeit noch in Rüdlingen.

Bewerbungen an:

**QUGA AG**, Im Chapf 253, 8455 Rüdlingen  
(Tel. 01 / 867 42 88)

Ingenieurbüro mit anspruchsvollen Aufträgen aus Industrie und Gewerbe sucht

## Stahlbauzeichner(in) Metallbauzeichner(in)

zur freien Mitarbeit.

Wir freuen uns auf Ihre Kontaktnahme.

**R. Siegrist**, dipl. Ingenieur ETH/SIA  
Gutrainstrasse 7, 8303 Bassersdorf, Tel. 01 / 836 86 56

Architekt HTL, Inhaber eines gutgehenden Architekturbüros, sucht einen

## Architekten HTL als Teilhaber

für den Bereich Projektleitung/Ausführung. Alter etwa 30 bis 40 Jahre. Raum Frauenfeld.

Kontaktaufnahme unter Chiffre SIA 602 an IVA AG, Postfach, 8032 Zürich.

Gesucht

## Architekt(in) HTL/Hochbauzeichner(in)

**AKC Architekten Klemm + Cerliani**  
Zürich-Wollishofen · Telefon 01 / 482 04 26

Ingenieurbüro mit Hauptaufgabenbereich im Hochbau sucht engagierten

## Eisenbetonzeichner

zur Ergänzung unseres kleinen, dynamischen Teams. Eintritt nach Vereinbarung. Wir freuen uns auf Ihren Anruf.

**Reto Walser**, Ingenieurbüro, dipl. Ingenieur ETH/SIA  
5430 Wettingen 2, Telefon 056 / 26 43 88

## Stellengesuche

### Dipl. Bergbau-, Tiefbohr-Ingenieur

B.Sc, M.Sc, DIC, 36, E/D, in ungekündigter Stellung, mit 7 Jahren Praxis, Erfahrung als Leiter in Projektierung, Ausführungsplanung, Detailbearbeitung und Beratung im Sektor Energie, 2 Jahre Praxis in EDV, sucht neue, herausfordernde und verantwortungsvolle Aufgabe.

Offerten an Chiffre SIA 603 an IVA AG, Postfach, 8032 Zürich.

### Junger, dynamischer Tiefbauzeichner

z.Z. in Weiterbildung an Technikerschule, sucht neue Herausforderung.

Offerten an Chiffre 41-308938 Publicitas, Postfach, 8401 Winterthur.

## Diverses

### Dipl. Architektin

sucht Partnerschaft in Zürich oder Baden.

Angebote bitte unter Chiffre SIA 601 an IVA AG, Postfach, 8032 Zürich.

Stetes Inserieren bringt Erfolg!

## Nachdiplomstudium Bauingenieurwesen (NDS)

mit individuellem Studienplan

für qualifizierte Absolventen der Bauingenieurwissenschaften beider ETHs. Eventuell in Kombination mit Teilzeittätigkeit als Assistent/wissenschaftlicher Mitarbeiter. Möglichkeit zur anschliessenden Doktorpromotion. Der Studienplan kann individuell zusammengestellt werden, z.B.:

- Sicherheit, Erhaltung und Erneuerung von Bauwerken
- Erdbebensicherung von Bau- und Tragwerken
- Umwelt- und Gewässerschutz
- Verkehr und Transport
- Methoden der Projektleitung und Unternehmensführung
- Moderne Technologien im Bauwesen

Studienbeginn: 24. April 1990 (Sommersemester) **oder**  
29. Oktober 1990 (Wintersemester)

Dauer: Vollzeitstudium 1 Jahr, Teilzeitstudium bis  
4 Jahre, individuell wählbar

Anmeldung: bis **30. Nov. 1989** für Sommersemester 1990,  
bis 31. Mai 1990 für Wintersemester 1990/91  
beim Rektorat der ETHZ, Doktorandenbüro,  
HG F 64.2, 8092 Zürich, Tel. 01 / 256 20 77

Auskunft und Unterlagen:  
ETHZ, Abteilung für Bauingenieurwesen  
NDS-Sekretariat, HIL E 24.1,  
8093 Zürich-Hönggerberg  
Tel. 01 / 377 31 83 (Mo-Do)

## MUNICIPALITÉ DE SION

# Concours de projets

La Municipalité de Sion, en accord avec le Département des Travaux publics de l'Etat du Valais et d'entente avec les CFF, organise un concours de projets pour:

## l'aménagement d'un chemi- nement piéton et deux-roues légers reliant le quartier de Champsec-Vissigen au centre ville

et

## la création d'une passerelle piétonne et deux-roues légers sur le Rhône

Le concours est ouvert aux associations mixtes d'architectes et d'ingénieurs dont l'un des partenaires au moins est domicilié en Valais, avant le 1er janvier 1989, et figure sur la «liste des bureaux d'ingénieurs, d'architectes et autres bureaux d'études inscrits au registre professionnel conformément à l'arrêté du Conseil d'Etat du 7 juillet 1982».

Le règlement-programme du concours peut être obtenu gratuitement auprès de l'organisateur, Municipalité de Sion, Service de l'Edilité, 23 rue de Lausanne, 1950 Sion.

Les associations feront leur inscription définitive par écrit à l'adresse de l'organisateur, jusqu'au 31 octobre 1989. Le versement d'un dépôt de Fr. 300.- sera fait sur le CCP 19-151-3, caisse communale, Sion.

Une somme de Fr. 90 000.- est mise à disposition du jury pour l'attribution de 5 à 6 prix et pour d'éventuels achats.

La remise des projets est fixée au 26 février 1990.

Le jury est composé comme suit:

Président: **Charles-André Meyer**, architecte FAS/SIA, dipl. EPFZ, architecte de la Ville, Sion; membres: **Roland Beylouné**, ingénieur SIA, dipl. EPFL, Epalinges; **Philippe-Henri Bovy**, ingénieur SIA, dipl. EPFL, professeur à l'EPFL, Lausanne; **Pierre Cagna**, architecte SIA, dipl. EPFL, Sion; **Georges Descombes**, architecte SIA, dipl. AAGS, professeur à l'EAUG, Genève; **Gabriel Magnin**, ingénieur SIA, dipl. EPFL, ingénieur cantonal, Sion; **Hans Meier**, architecte SIA, dipl. EPFZ, Sion; **Alphonse Sidler**, ingénieur SIA, dipl. EPFL, ingénieur de la Ville, Sion; suppléants: **Joseph Jacquemoud**, ingénieur SIA, dipl. EPFL, ingénieur des ponts, Etat du Valais, Sion; **Beat Plattner**, architecte SIA, dipl. EAUG, urbaniste FUS, Sion.

Le président du jury:  
**Charles-André Meyer**



## GEMEINDE HORGEN

# Wettbewerb für ein Dorfplatz-Huus

Im Dorfkern Horgen will die Gemeinde ein beispielhaft eingepasstes Gebäude erstellen und den damit zusammenhängenden Aussenraum attraktiv gestalten. Zu diesem Zweck führt die Gemeinde Horgen einen öffentlichen Projektwettbewerb durch.

### Das Gebäude umfasst:

- im Erdgeschoss Läden und andere publikumsintensive Nutzungen
- in den Obergeschossen ein kleiner Saal, Büros und Wohnungen

Ebenso wichtig ist die Gestaltung des dadurch entstehenden öffentlichen Aussenraumes.

Fachleute aus den Kantonen Zürich, Zug und Schwyz, die sich für eine Teilnahme interessieren, können das Programm und die Unterlagen ab 16. Oktober 1989 beim Gemeindebauamt Horgen beziehen.

Eingabefrist für die Projekte ist der 2. März 1990.

**Der Gemeinderat**

Für die Erstellung einer umfangreichen und anspruchsvollen Geschäftshaus-Überbauung in der Agglomeration Zürich (Dauer: etwa 3-4 Jahre) möchten wir ein tüchtiges, dynamisches und zuverlässiges

## Bauleitungsbüro-Team

mit der Ausführung der gesamten örtlichen Bauleitung inkl. sämtlichen damit zusammenhängenden Aufgaben betrauen.

### Wir erwarten:

- mehrjähr. Erfahrung in grösseren diesbezüglichen Überbauungen
- beste Referenzen
- fortschrittliche Arbeitsmethoden wie EDV usw.

Sollten Sie diese äusserst anspruchsvolle und interessante Aufgabe ansprechen, dann bitten wir Sie, Ihre Bewerbung unter Angaben von Referenzen, Leistungsfähigkeit, Büroorganisation usw. zu richten unter Chiffre SIA 600 an IVA AG, Postfach, 8032 Zürich.

## Öffentliche Ausstellung der Projekte «Erweiterung Pflegeheim Werdenberg, Grabs»

Datum, Zeit: Montag, 9. Oktober 1989 bis  
Freitag, 13. Oktober 1989 18-20 Uhr  
Samstag, 14. Oktober 1989 10-16 Uhr  
Sonntag, 15. Oktober 1989 10-12 Uhr  
Montag, 16. Oktober 1989 bis  
Mittwoch, 18. Oktober 1989 17-19 Uhr

Ort: Schulhaus Kirchbünt, Grabs (Eingangshalle)

Zweckverband Pflegeheim Werdenberg



### Baustatiksoftware für Personal Computer mit MS-DOS Betriebssystem

Über 60 Programme: Ebene und räumliche Fach- und Stabwerke, inkl. Th. 2. Ord. und Vorspannung, Platten mit finiten Elementen. Stahlbeton, Stahlbau, Holzbau, Grundbau, TWO/TWS, TWP 84. Grafische Darstellung.

Wulf Seele, Ing. SIA, Flurstrasse 44, 2544 Bettlach, 065 / 55 21 43



**KOBRA KLIMA AG**  
die Klimaspezialisten in der ganzen Schweiz

## für EDV-Klima

4127 Birsfelden Telefon 061 · 52 04 00

1680 Romont Telefon 037 · 52 37 37

8902 Urdorf Telefon 01 · 734 34 88

3086 Zimmerwald Telefon 031 · 81 41 81

## BÜRO MIOTTO

Zeichenanlagen, Büromöbel  
und Kopiergeräte

Hochwertige Qualität - grosse  
Auswahl - vorteilhaft und günstig.

Gratis-Info oder -Ausstellungsbesuch  
in Bern: 031/45 48 45 und 031/92 02 36



## Impressum

Schweizer Ingenieur und Architekt

### Herausgeber

Verlags-AG der akademischen technischen Vereine

### Offizielles Organ

Schweizerischer Ingenieur- und Architekten-Verein (SIA)  
Gesellschaft Ehemaliger Studierender der ETH Zürich (GEP)  
Schweizerische Vereinigung Beratender Ingenieure (ASIC)

### Redaktion

Rüdigerstrasse 11, Postfach 630, 8021 Zürich  
Tel. 01/201 55 36, Telefax 01/201 63 77

### Redaktoren

Heinz Rudolphi, Ing. HTL/SIA, Chefredaktor  
Bruno Odermatt, dipl. Arch. ETH/SIA  
Hans U. Scherrer, dipl. Ing. ETH/SIA  
Brigitte Honegger, Architektin

Nachdruck von Bild und Text, auch auszugsweise, nur mit schriftlicher  
Zustimmung der Redaktion und mit genauer Quellenangabe.

### Abonnemente

	Schweiz:	Ausland:
1 Jahr	Fr. 170.—	Fr. 185.—
Einzelnummer	Fr. 6.50	Fr. 7.50

Ermässigte Abonnemente für Mitglieder der GEP, des BSA, der ASIC,  
des STV und für Studenten.

Einzelnummern sind bei der Redaktion erhältlich

Bestellungen für Abonnemente sowie

Adressänderungen von Abonnenten an

Abonnementverwaltung SI+A, Edenstrasse 20,  
8045 Zürich, Telefon 01/207 80 96,

Adressänderungen von SIA-Mitgliedern an das  
SIA-Generalsekretariat, Postfach, 8039 Zürich

### Postcheck

«Schweizer Ingenieur und Architekt»  
80-6110-6 Zürich

### Anzeigen

#### IVA AG für Internationale Werbung

Hauptsitz:	Filiale Lausanne:
Mühlebachstr. 43	Pré-du-Marché 23
8032 Zürich	1004 Lausanne
Tel. 01/251 24 50	Tel. 021/37 72 72
Telefax 01/251 27 41	Telefax 021/37 02 80

### Satz + Druck

Jean Frey Druck  
Staffelstrasse 12, 8045 Zürich, Tel. 01/207 72 72

### Ingénieurs et architectes suisses (IAS)

Erscheint im gleichen Verlag

Redaktion:

En Bassenges, 1024 Ecublens, Tel. 021/693 20 98, Telefax 021/693 20 84

Abonnemente:

	Schweiz:	Ausland:
1 Jahr	Fr. 113.—	Fr. 122.—
Einzelnummer	Fr. 6.50	Fr. 7.50

### SIA-Normen

SIA-Normen und Dokumentationen sind nur erhältlich  
beim SIA-Generalsekretariat, Selnastrasse 16, Postfach, 8039 Zürich,  
Tel. 01/201 15 70, Telefax 01/201 63 35



Bauherr: Zwiahlen Metallbau, Münchenbuchsee; Architekt: Bruno Arm AG, Münchenbuchsee; Unternehmer: Editecnica AG, Schönenbühl/BE.

Bitte  
 senden Sie uns  
 weitere Unterlagen zum  
 Wellband SP 42 Sinus

Name: \_\_\_\_\_  
 Vorname: \_\_\_\_\_  
 PLZ/Ort: \_\_\_\_\_  
 Straße: \_\_\_\_\_  
 Postfach: \_\_\_\_\_  
 Unterschrift: \_\_\_\_\_

**Wellenlänge-Coupon**  
 Einsenden an: Montana Stahl AG, 5303 Würenlingen



# Eine ganz neue für die Schweiz!

## Gegen den Strom schwimmen

Das neue Wellband SWISS PANEL 42 Sinus bietet Ihnen viel Raum für neue und unkonventionelle Lösungen im Industrie- und Gewerbebau. Dank der genialen Sinus-Form entstehen Flächen und Fassadenbilder mit neuem formalen Charakter.

## Farbe bekennen

Lassen Sie Ihr Gebäude in sich selbst oder mit der Umgebung kommunizieren! Wellband SWISS PANEL 42 Sinus ist in allen 41 MONTACOLOR®-Farbtönen für Stahl und in über 20 Farben für Aluminium erhältlich.

## Kosten senken

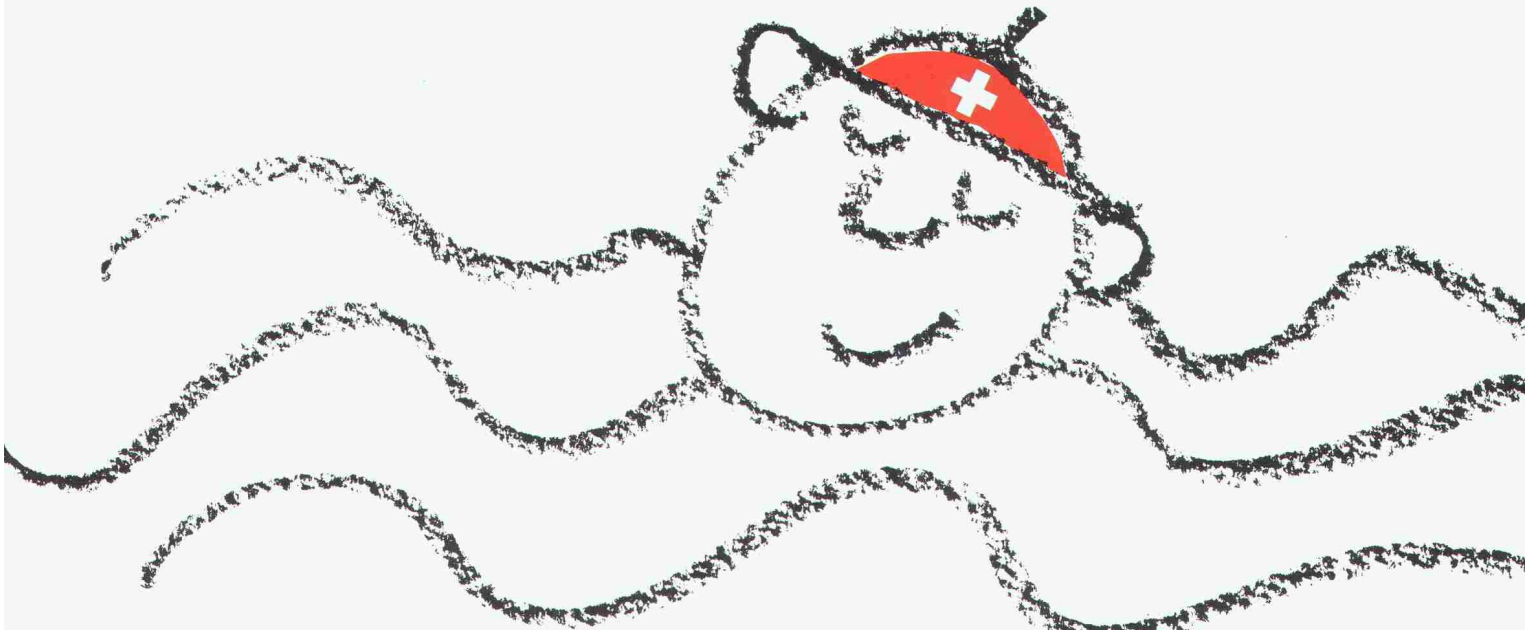
Wellband SWISS PANEL 42 Sinus gibt es in Aluminium und neu auch in der preiswerten Stahlausführung mit der tausendfach bewährten MONTACOLOR® Superpolyester Bandbeschichtung. Das preisgünstige Material und die optimale Stabilität der Sinusform sorgen für niedrige Kosten bei Fassade und Unterbau.

Wirtschaftliche Systeme für Dächer, Decken und Fassaden

Montana Stahl AG, CH-5303 Würenlingen  
 Telefon 056/98 10 12 Telex 827 426 Telefax 056/98 19 43



# Wellenlänge







## S. O. S in der Befestigungstechnik? Kein Problem: Hilti-Service!

Hand auf's Herz: Es kommt doch immer wieder vor, dass es am Bau an allen Ecken und Enden «brennt»! Der Grund? Ausgefallene Geräte oder fehlendes Befestigungsmaterial. Die Folgen? Arbeitsunterbrüche und damit noch mehr Termindruck. Hilti-Kunden sehen darin

kein Problem. Denn der Service zählt schon seit jeher zu den grossen Stärken von Hilti: direkt auf der Baustelle, im Büro oder im Service-Center. Und das weltweit. Kein Wunder, dass wir uns auch durch andere Hilti-typische Dienstleistungen deutlich abheben. Hilti bietet ein-

fach mehr. **Mehr Qualität. Mehr Wert.**



Hilti (Schweiz) AG, 8134, swil  
Soodstrasse 61, Telefon 01 7 12 12