

Objektyp: **Advertising**

Zeitschrift: **Schweizerische Bauzeitung**

Band (Jahr): **76 (1958)**

Heft 35

PDF erstellt am: **26.09.2024**

Nutzungsbedingungen

Die ETH-Bibliothek ist Anbieterin der digitalisierten Zeitschriften. Sie besitzt keine Urheberrechte an den Inhalten der Zeitschriften. Die Rechte liegen in der Regel bei den Herausgebern.

Die auf der Plattform e-periodica veröffentlichten Dokumente stehen für nicht-kommerzielle Zwecke in Lehre und Forschung sowie für die private Nutzung frei zur Verfügung. Einzelne Dateien oder Ausdrucke aus diesem Angebot können zusammen mit diesen Nutzungsbedingungen und den korrekten Herkunftsbezeichnungen weitergegeben werden.

Das Veröffentlichen von Bildern in Print- und Online-Publikationen ist nur mit vorheriger Genehmigung der Rechteinhaber erlaubt. Die systematische Speicherung von Teilen des elektronischen Angebots auf anderen Servern bedarf ebenfalls des schriftlichen Einverständnisses der Rechteinhaber.

Haftungsausschluss

Alle Angaben erfolgen ohne Gewähr für Vollständigkeit oder Richtigkeit. Es wird keine Haftung übernommen für Schäden durch die Verwendung von Informationen aus diesem Online-Angebot oder durch das Fehlen von Informationen. Dies gilt auch für Inhalte Dritter, die über dieses Angebot zugänglich sind.

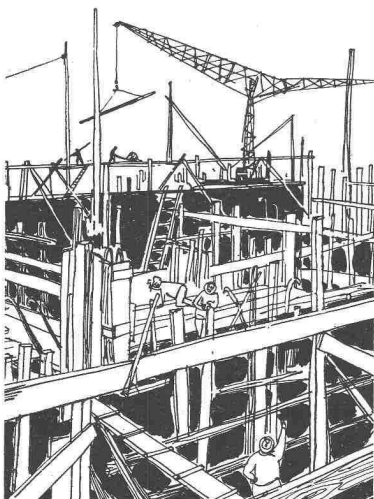
SCHWEIZERISCHE BAUZEITUNG

WOCHENSCHRIFT FÜR ARCHITEKTUR / INGENIEURWESEN / MASCHINENTECHNIK

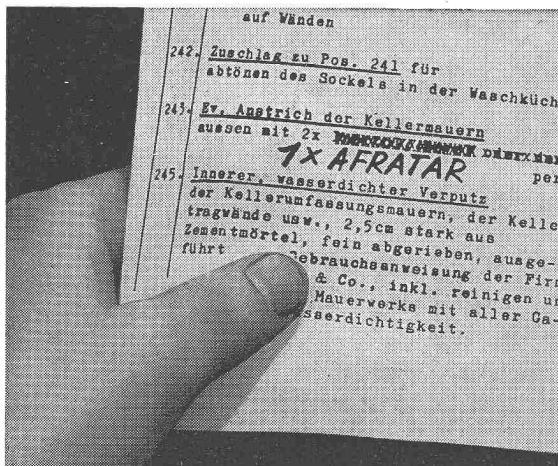
REVUE POLYTECHNIQUE SUISSE

ORGAN DES S. I. A. SCHWEIZERISCHER INGENIEUR- UND ARCHITEKTEN-VEREIN
UND DER G. E. P. GESELLSCHAFT EHEMAL. STUDIERENDER DER EIDG. TECHN. HOCHSCHULE
GEGRÜNDET 1883 VON ING. A. WALDNER / HERAUSGEGEBEN VON ING. W. JEGHER

ACHTUNG! Bausaison: Schutz der Fundamente!



«Durch einen einfachen Eintrag im Devis...»



«... profitieren auch Sie von den bestechenden AFRATAR-Vorteilen!»

Was auf zahlreichen Grossbaustellen begleitend für den Einsatz von AFRATAR war, wird auch Sie überzeugen; denn AFRATAR ist

1. Einfacher:

Während mit den üblichen Schwarzlacken 2—3 Anstriche notwendig sind, erzielen Sie mit AFRATAR im einmaligen Auftrag die gleiche oder grössere Schichtstärke. AFRATAR kann auch auf frischen Beton aufgetragen werden.

2. Schneller:

Durch Einsparen von Arbeitsgängen gewinnen Sie Zeit und können dem modernen Bautempo besser Rechnung tragen, indem Sie gleichzeitig höchsten Ansprüchen in bezug auf dauernde Schutzwirkung genügen.

3. Wirtschaftlicher:

Der kostenmässig wesentlich ins Gewicht fallende Faktor Arbeitskraft wird durch die Reduktion der Arbeitsgänge auf einen Bruchteil reduziert, was den Afratar-Schutzanstrich wesentlich verbilligt.

Afra-Schutzanstriche für Beton und Eisen unter der Erde und unter Wasser, lieferbar durch den Fachhandel.

AFRA-Schutzanstriche, entwickelt und hergestellt durch **Siegfried Keller & Co.**, Wallisellen/ZH, Tel. (051) 93 32 32.

Verlag

W. Jegher & A. Ostertag, Dianastrasse 5, Zürich / Tel. 23 45 07 / Postcheck VIII 6110
Bürozeiten: Montag bis Freitag 7—12 Uhr und 13.45—17.30 Uhr. Samstags geschlossen.

Postadresse:

Schweiz. Bauzeitung, Postfach Zürich 39

Bezugspreise

Einzelheft Fr. 1.65 — Abonnements:

Monate:	Schweiz			Ausland		
	12	6	3	12	6	3
Kat. A	66.—	33.—	16.50	72.—	36.—	18.—
B	60.—	30.—	15.—	66.—	33.—	16.50
C	50.—	25.—	12.50	56.—	28.—	14.—
D	40.—	20.—	10.—	46.—	23.—	11.50

A Normaler Preis

B für Mitglieder Schweiz. Techn. Verband sowie für Studierende schweizerischer staatlicher Technischer Mittelschulen

C für Mitglieder S. I. A. oder G. E. P.

D für Mitglieder S. I. A. oder G. E. P., die weniger als 30 Jahre alt sind, sowie für Studierende der ETH und der EPUL (bei Bestellung Geburtsjahr angeben)

Das Abonnement kann mit jedem Kalendermonat begonnen werden. Die Kategorien B, C und D gelten nur für direkte Bestellung beim Verlag.

Anzeigenverwaltung

Mosse-Annoncen AG., Zürich, Limmatquai 94 / Tel. 32 68 17 / Postcheck VIII 1027

INHALT

Kernkraftwerke im britischen Verbundsystem. Von A. Kroms	507*
Zur Frage der Ausbauleistung schweizerischer Wasserkraftwerke	516
Einheiten und Einheitensysteme	517
Von der Saffa 1958	518*

Mitteilungen

Neue Felsbauten in Schweden. STRAMAX-Aktiengesellschaft. Wasserentnahmeleitung im Bodensee	520
--	-----

Buchbesprechungen

Neuzeitliche Putzarbeiten. Durchlaufträger, Rahmen und Platten. Gleitfeste Schrauben-Verbindungen im Stahlbau. Neuerscheinungen	520
---	-----



ACROW
BANGERTER LYSS

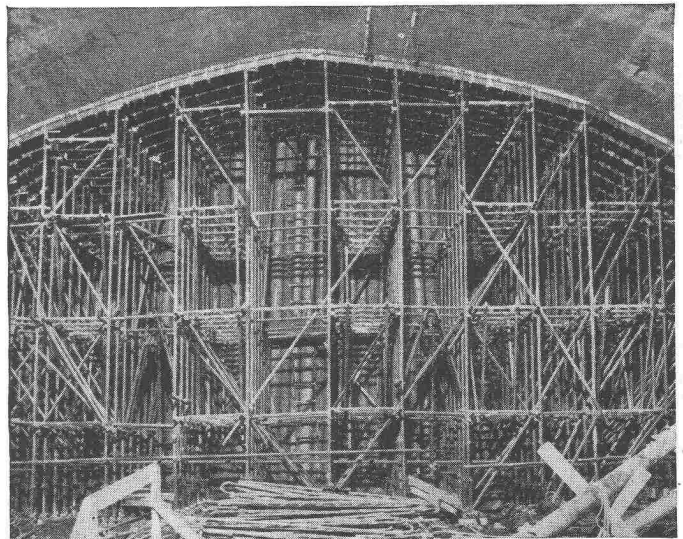
ACROW -H-RAHMENGERÜST

Einfach, schnell, sicher,
ideal anpassungsfähig,
unbegrenzte Anwendung als
Stütz-, Spröss- und Lehrgerüst usw.,
daher rasch amortisiert.

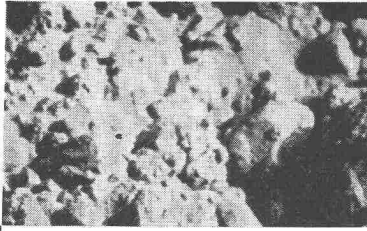
ACROW im Kraftwerksbau

Unser Bild (unterirdische
Zentrale Riddes, Grande
Dixence) zeigt das **ACROW-
H-Rahmengerüst** im Einsatz
als fahrbares Stützgerüst
mit absenkbarer Gewölbe-
schalung **ACROW-Wallform**.

Unternehmer: Walo Bert-
schinger / Bochatay S.A. /
S.A. René May

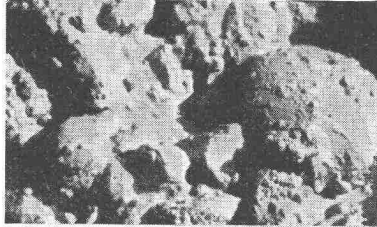


A. Bangerter & Cie AG Lyss
Abt. Bauwerkzeuge ACROW,
Telephon: 032 854 05 - 06



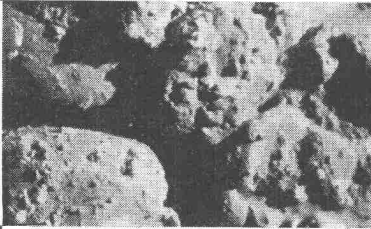
SCHWEIZ

Staumauer Zervreila, Moiry und
Zeuzier:
Befonzusatz **FRO-Be**



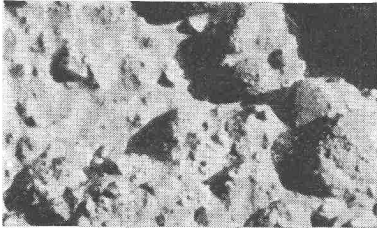
OESTERREICH

Kamp-Kraftwerke: Sperren Offen-
stein, Dobra-Krumau und Thurn-
berg-Wegscheid
Befonzusatz **FRIOPLAST**
Kraftwerk Ybbs-Persenbeug:
Befonzusatz **FRIOPLAST** und
SIKA-Fugenband



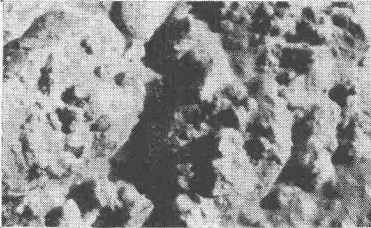
DEUTSCHLAND

Oleffalsperre:
Befonzusatz **PLASTOCRETE**
Okertalsperre:
Befonzusatz **FRIOPLAST**



ITALIEN

Staumauer Cancano II:
Befonzusatz **FRIOPLAST**
Staumauer Fedaia:
Befonzusatz **FRIOPLAST**



SPANIEN

Staumauer Compuerto:
Befonzusatz **PLASTOCRETE**



VENEZUELA

Kraftwerk Macagua I am Rio
Caroni:
Befonzusatz **PLASTIMENT**



MEXICO

Kraftwerk der Compania Mexi-
cana de Luz y Fuerza Motriz S. A.
in Patla: **SIKA** für die Stollenab-
dichtung



Kaspar Winkler+Co.

FABRIK FÜR CHEMISCHE BAUSTOFFE - ZÜRICH 48 - (051) 54 77 33
ST. GALLEN (071) 227741 - BERN (031) 8 57 57 - LAUSANNE (021) 23 28 13

Klima | Anlagen

Die steigenden Anforderungen an Mensch, Maschinen und Ware machen die Klimatisierung zu einem Element von größter wirtschaftlicher Bedeutung.

In Verkaufsgeschäften fördert ein stets angenehmes Raumklima die Besucherfrequenz und das Wohlbefinden des Personals.

In Fabriken, wie insbesondere der Konfektion, Wirkereiindustrie usw., trägt die Klimatisierung zur Erhaltung der Arbeitslust sowie der günstigen Verarbeitbarkeit des Materials bei. Die Klimatisierung steigert damit Leistung und Erfolg des Unternehmens.

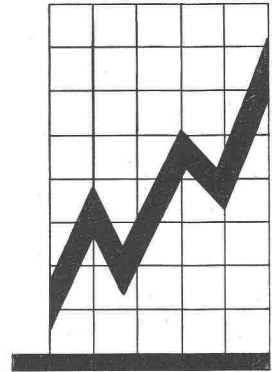
Verlangen Sie bitte unsere einschlägige Fachliteratur.

Unsere Ingenieure stehen auch Ihnen zur Beratung unverbindlich zu Diensten.

2



Klimatisieren ist kein Luxus

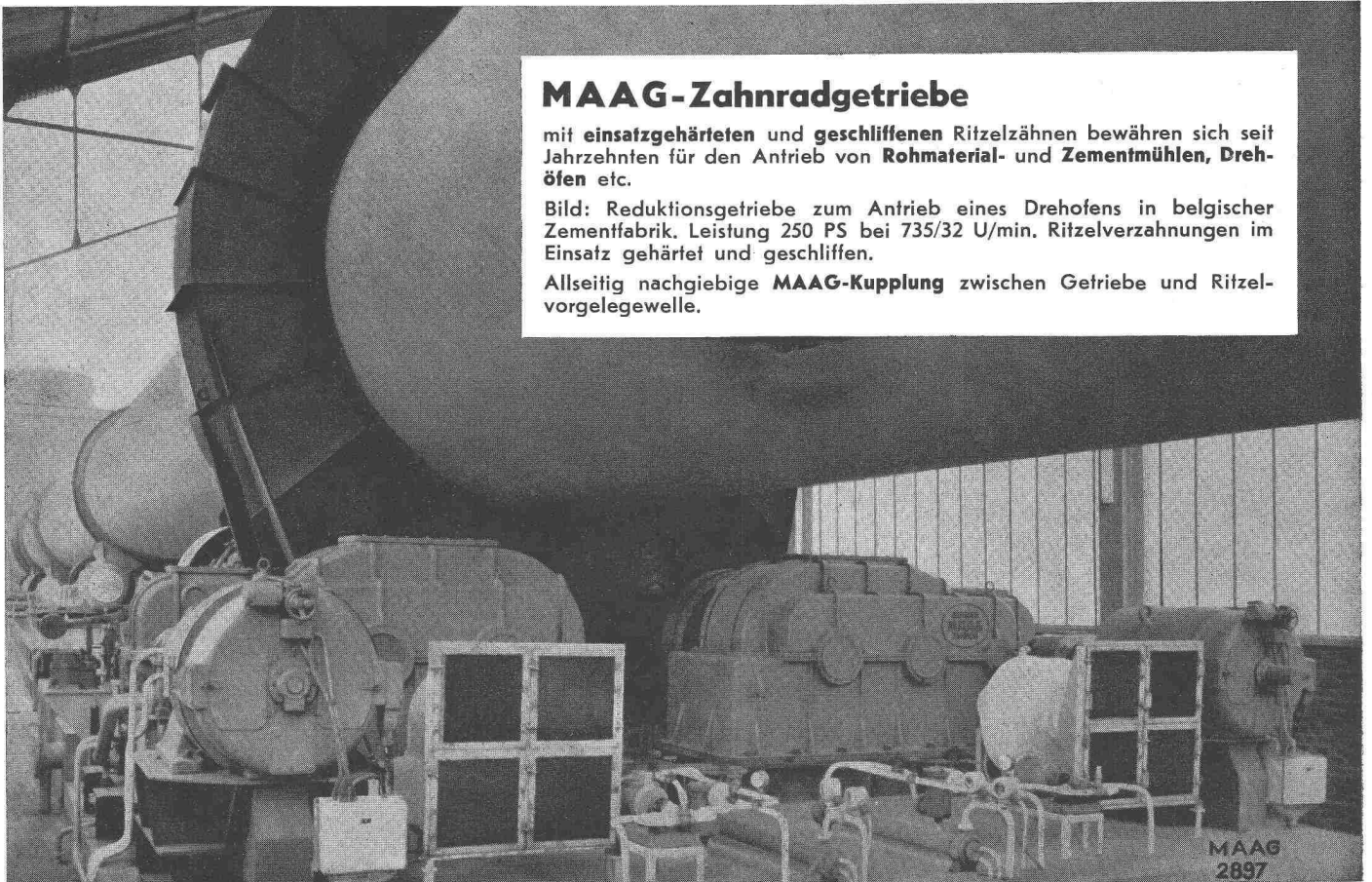


Klimaanlage «System Häusler» in Modehaus

Walter Häusler & Co.

Spezialfirma für Luftkonditionierung und Lüftung

Zürich Stampfenbachstr. 56 Tel. (051) 269744 Fabrik in Oerlikon



MAAG-Zahnradgetriebe

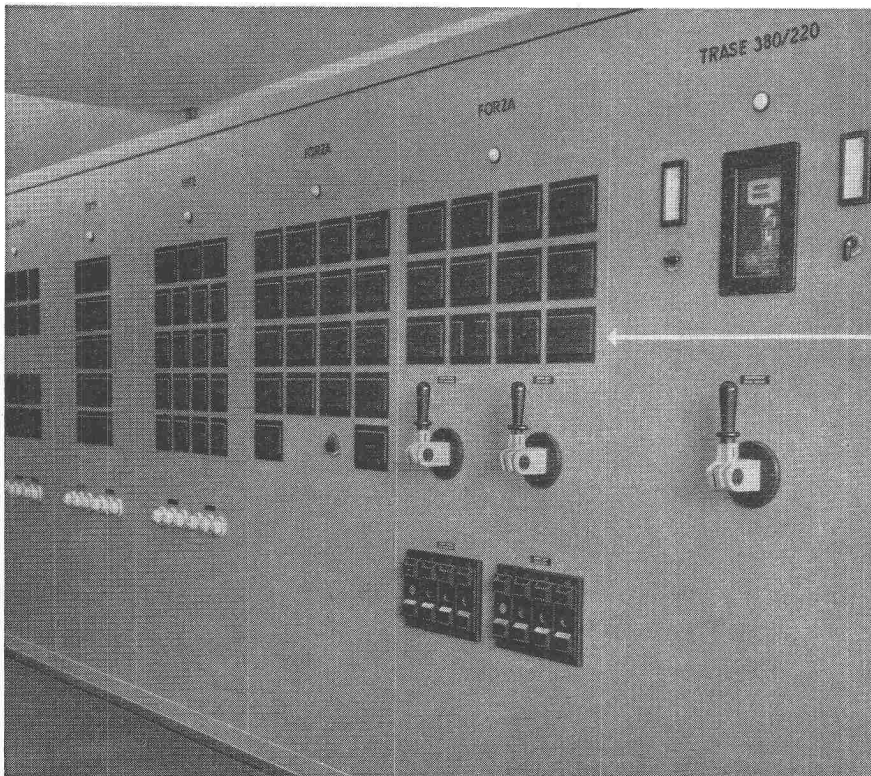
mit **einsatzgehärteten** und **geschliffenen** Ritzelzähnen bewähren sich seit Jahrzehnten für den Antrieb von **Rohmaterial- und Zementmühlen, Drehöfen** etc.

Bild: Reduktionsgetriebe zum Antrieb eines Drehofens in belgischer Zementfabrik. Leistung 250 PS bei 735/32 U/min. Ritzelverzahnungen im Einsatz gehärtet und geschliffen.

Allseitig nachgiebige **MAAG-Kupplung** zwischen Getriebe und Ritzelvorgelegewelle.

MAAG
2897

Schutz - Überwachung - Signalisierung . . .



Eigenbedarfstafel einer Zentrale

CMC - Kleinautomaten als Schutz-, Überwachungs- und Signalisierungsorgan in bedienten oder unbedienten Anlagen. Ein-, zwei- oder dreipolig für Nennströme bis 25 A / 500 V.

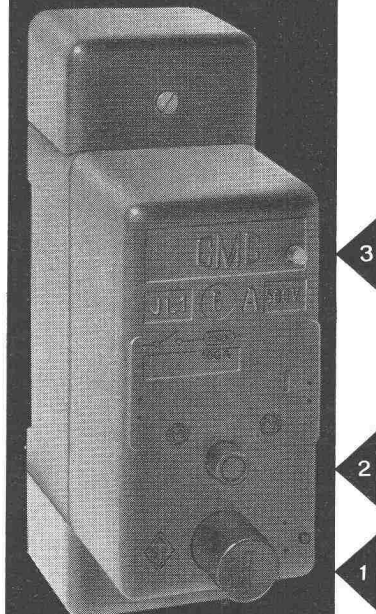
Der rückstellbare Signalkontakt, welcher nur bei einer automatischen Auslösung anspricht, meldet Störungen in Kraft-, Licht- und Steuerstromkreisen.

Am Kleinautomat selbst erfolgt die Anzeige durch Herausspringen des roten Signalknopfes.

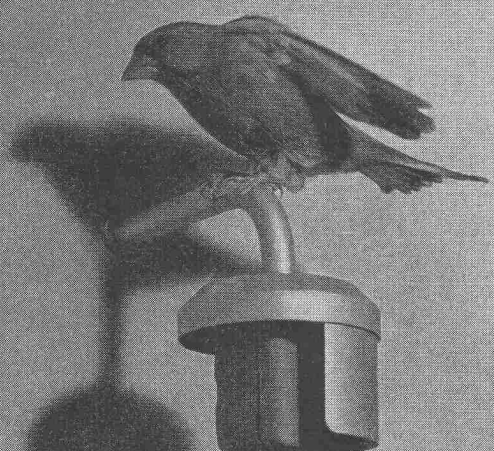
- 1 Ein-Druckknopf 2 Aus-Druckknopf 3 Roter Signalknopf



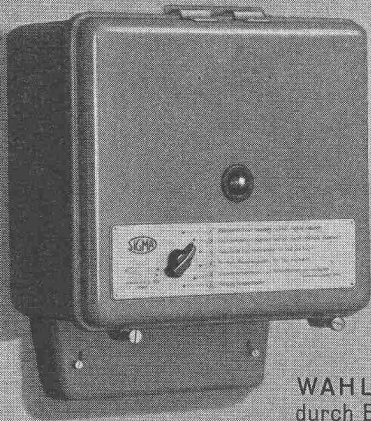
Carl Maier & Cie. Schaffhausen / Schweiz
Fabrik elektrischer Apparate und Schaltanlagen



**Die witterungsabhängige
automatische
Zentralheizungs-Regulierung**



Hält eine gleichmäßige Raumtemperatur, unabhängig von der Witterung, der Außentemperatur dem Windeinfluß, der Sonnenstrahlung etc.
Amortisierung der Anlage in kurzer Zeit! Brennstoffeinsparung von 10–15 Prozent.



WAHLPROGRAMM
durch Einknopfbedienung.

- 1 Raumtemperatur tagsüber normal, nachts reduziert.
- 2 Raumtemperatur tagsüber normal, nachts Heizung abgestellt.
- 3 Reduzierte Raumtemperatur für Tag und Nacht.
- 4 Normale Raumtemperatur für Tag und Nacht.
- 5 Heizwassertemperatur am Kesselthermostat einstellen.
- 6 Heizung ausgeschaltet.

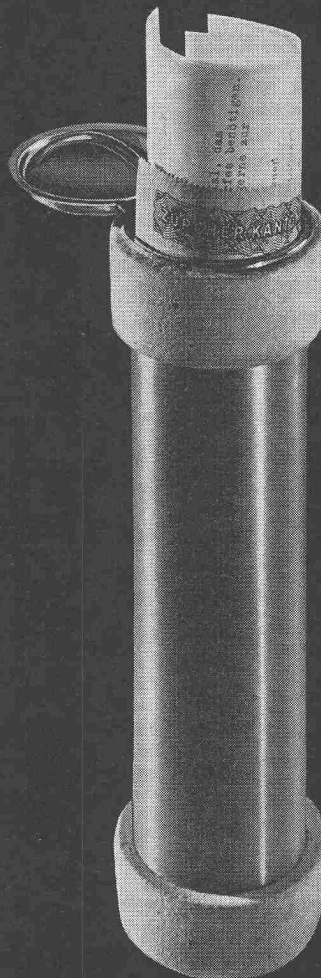
In 2905

LANDIS & GYR AG. ZUG

**Am
schnellsten**



**mit
Standard
Rohrpost-Anlagen**



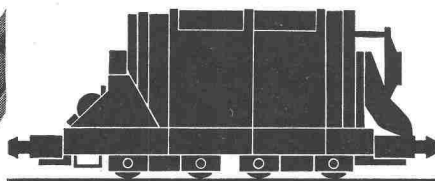
Standard Telephon und Radio AG.
Zürich, mit Zweigniederlassung in Bern

1706

Stollenbaugeräte von Weltruf

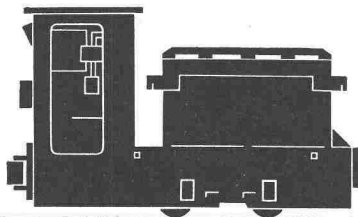


Stollenbogen und
-Ringe: der
starre Ausbau
in VBS-Stahl.
(Dixence, Misox,
Vorderrhein,
Gougra, Bergell,
Blenio etc.)



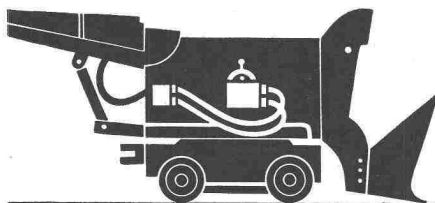
Beton-Nach-
mischtrommeln,
mit Druckluft-
antrieb,
Fassungsvermö-
gen 2-4 m³;
Stollen-
kippwagen.

**MÜHL
HÄUSER**



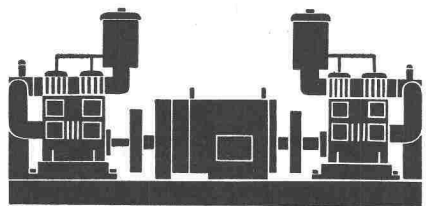
Akkumulator-
Lokomotiven
speziell für den
schweizerischen
Stollenbau
ausgerüstet.

BARTZ



Pressluft-Stol-
lenbagger auf
Schienen oder
Raupe. In der
Schweiz allein
über 200 Bagger
im Einsatz.

EIMCO



Luftkompres-
soren, stationär,
luftgekühlt
3,5-24,4 m³/min.
Bohr- und
Abbauhämmer.

**Ingersoll
Rand**

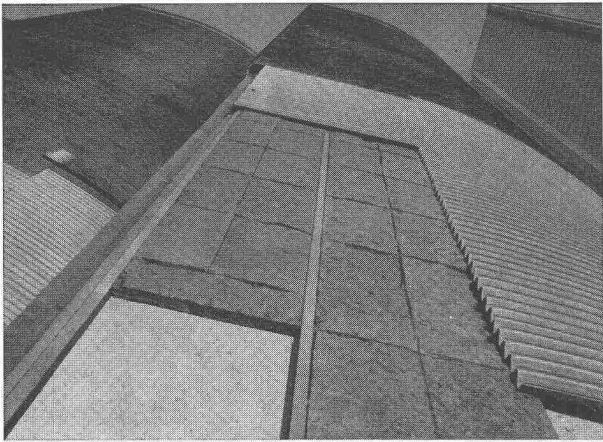
**Rollbahnmaterial
Stollenbeleuchtungen
Mineurausrüstungen
Sprengstoff und Zündmittel**

Verlangen Sie
den unverbind-
lichen Besuch
unseres Bohr-
spezialisten
oder des Spreng-
technikers.



Robert Aebi _{AG} Zürich

Uraniastr. 31/33 Tel. 051 231750

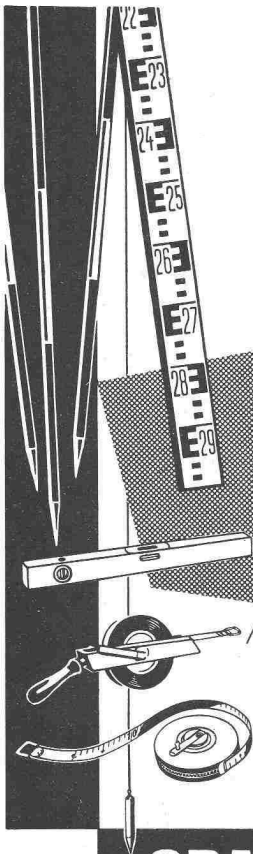


INALTEX

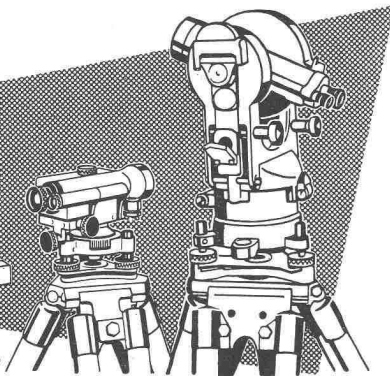
die neuzeitliche Isoliermatte aus Mineralwollefasern und Dampfsperre für Bauisolierungen und Lärmbekämpfung

SCHNEIDER & CO.

AG. für Isolierungen und Industriebedarf
Winterthur Basel Bern Lausanne

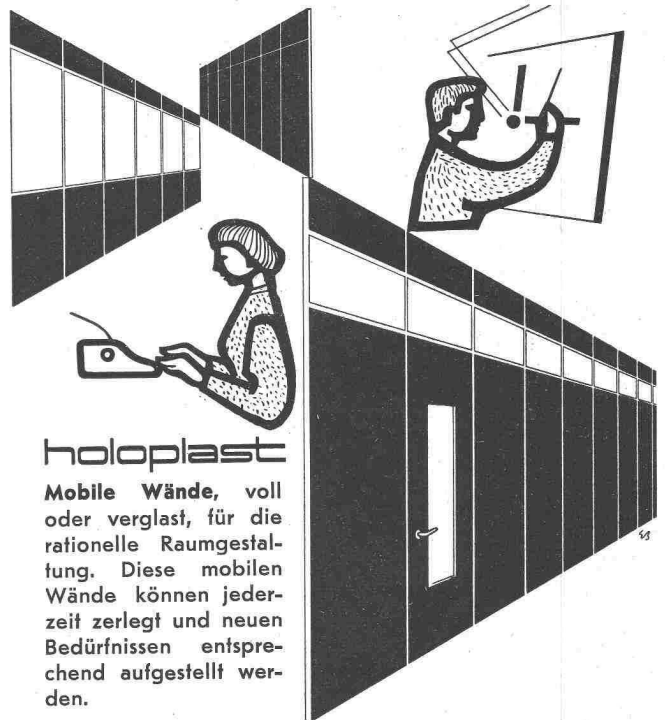


**Nivelliere
Theodolite
Messgeräte
Bandmasse
Wasserwaagen**



Fordern Sie
bitte Angebot
von

GRAB & WILDI AG
URDORF und ZÜRICH



holoplast

Mobile Wände, voll oder verglast, für die rationelle Raumgestaltung. Diese mobilen Wände können jederzeit zerlegt und neuen Bedürfnissen entsprechend aufgestellt werden.



GRIESSER AG

Aadorf 052/47112	Bern 031/29261	Genève 022/338204	Lausanne 021/261840
Basel 061/346363	Luzern 041/27242	St. Gallen 071/231476	Zürich 051/237398

COMMINUTOR

ABWASSER-, SIEB- UND FESTSTOFF-ZERKLEINERUNGS-MASCHINE

(Unterwasser-Desintegrator)

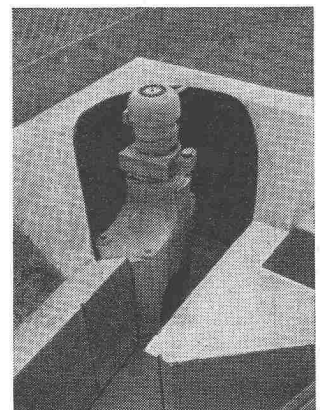
Durchflussleistungen von 2,5-1050 L/s

Tausendfach bewährt

bei Abwasser-Pumpstationen und Kläranlagen



PISTA S. A. GENÈVE-JONCTION





Sie schalen **besser**
billiger
schneller

der preislich günstigste Schweizer Schalungsträger, leicht, tragfähig, mit der grössten freien Spannweite.

Automatisch veränderliche Ueberhöhung schnell und einfach montierbar.

Für Horizontal- und Vertikalschalung — der bewährte Schweizer Schalungsträger.

Planung, Beratung und ausführliche Prospekte unverbindlich.

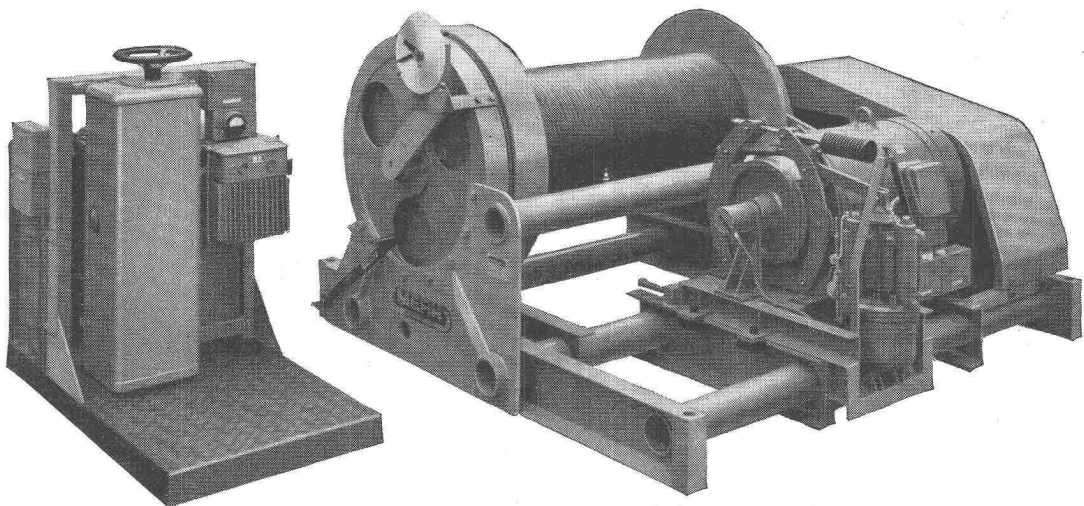
weil FIX 57-Schalungsträger viel rationeller!

FIXTRÄGER A.G. ETZGEN / Aarg.

Telephon (064) 7 42 65

(MERK) für Hebezeuge

**Seilwinde
Modell FPX 100
für Kraftwerkbau**
Zugkraft 10.000 kg
mit 100 PS-Motor, mit
Elektro-Hydraulischem
Bremslüfter.
Standanzeiger für den
Seilbahnwagen.



(MERK) -Seilwinden

in vielen Ausführungen bis 20.000 kg Zugkraft, für höchste Ansprüche.

Hans Merk Maschinenfabrik Dietikon / ZH
Telefon 051 / 91 91 21

Verlangen Sie Offerte über das zweckmässigste Modell unter Angabe der Betriebsbedingungen.

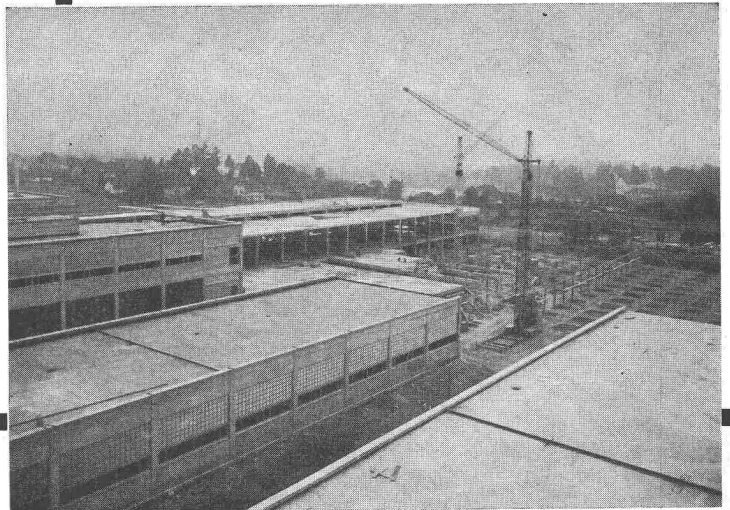
PORA
ISOLIERBETON

Baustellengüsse 400—1200 kg/m³ als

FLACHDACHISOLIERUNG

hochisolierend und leicht, da gleichzeitig Gefällsbeton.

Auch armiert, selbsttragend.



Industrie-Flachdächer

PORA AG

Mühlehorn
058 / 4 34 36

Reichenburg
055 / 3 92 22

Verhütet Gasvergiftungen

in Industrie und Gewerbe durch Anwendung zweckentsprechender

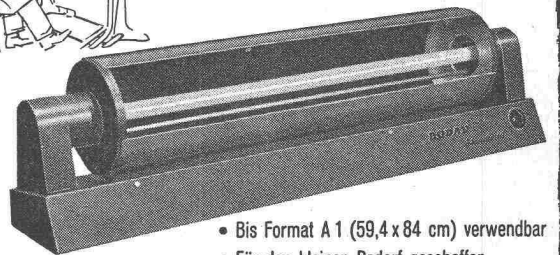
GASSCHUTZGERÄTE

FEGA-WERK

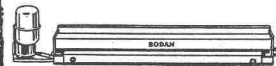
ZÜRICH Albisriederstr. 190 Tel. (051) 52 00 77



BODAN-Standard 0
der einfachste
Lichtpaus-Apparat



- Bis Format A 1 (59,4 x 84 cm) verwendbar
- Für den kleinen Bedarf geschaffen
- Erstaunlich niedriger Preis
- Verlangen Sie **Gratis-Probestellung** oder Prospekt über grössere Durchlauf-Lichtpaus Maschinen



BODAN-Hand-Entwicklermaschine
Für Pläne von 65, 110 und 120 cm Breite; mit oder ohne Motor-Antrieb. Das praktische Zusatzgerät zum BODAN-Standard 0.

Karl Müller AG.
Roggwil / TG

Fabrik für Lichtpausmaschinen u. Fotokopierapparate • Tel. 071/48377

HEBEBÜHNEN für die Industrie
VERSENBÜHNEN für Theater,
Konzertsäle usw.

Antriebe: elektro-hydraulisch oder elektro-mechanisch

JOSEF MEYER EISENBAU AG.
LUZERN TEL. (041) 2 62 02

Büro Zürich:
Waffenplatzstr. 50 Tel. (051) 25 36 86

JOSEF MEYER

