

Objektyp: **Advertising**

Zeitschrift: **Schweizerische Bauzeitung**

Band (Jahr): **76 (1958)**

Heft 20

PDF erstellt am: **19.09.2024**

### **Nutzungsbedingungen**

Die ETH-Bibliothek ist Anbieterin der digitalisierten Zeitschriften. Sie besitzt keine Urheberrechte an den Inhalten der Zeitschriften. Die Rechte liegen in der Regel bei den Herausgebern. Die auf der Plattform e-periodica veröffentlichten Dokumente stehen für nicht-kommerzielle Zwecke in Lehre und Forschung sowie für die private Nutzung frei zur Verfügung. Einzelne Dateien oder Ausdrucke aus diesem Angebot können zusammen mit diesen Nutzungsbedingungen und den korrekten Herkunftsbezeichnungen weitergegeben werden. Das Veröffentlichen von Bildern in Print- und Online-Publikationen ist nur mit vorheriger Genehmigung der Rechteinhaber erlaubt. Die systematische Speicherung von Teilen des elektronischen Angebots auf anderen Servern bedarf ebenfalls des schriftlichen Einverständnisses der Rechteinhaber.

### **Haftungsausschluss**

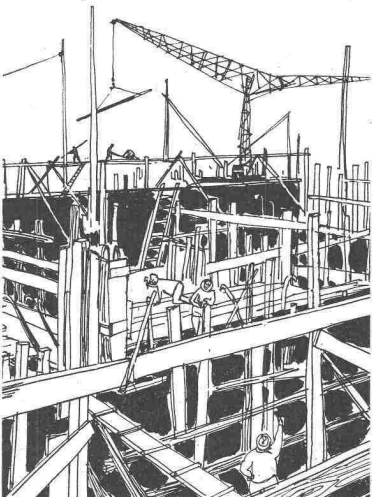
Alle Angaben erfolgen ohne Gewähr für Vollständigkeit oder Richtigkeit. Es wird keine Haftung übernommen für Schäden durch die Verwendung von Informationen aus diesem Online-Angebot oder durch das Fehlen von Informationen. Dies gilt auch für Inhalte Dritter, die über dieses Angebot zugänglich sind.

# SCHWEIZERISCHE BAUZEITUNG

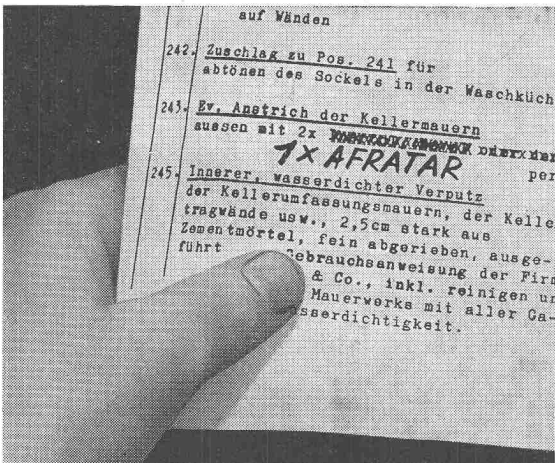
WOCHENSCHRIFT FÜR ARCHITEKTUR / INGENIEURWESEN / MASCHINENTECHNIK  
REVUE POLYTECHNIQUE SUISSE

ORGAN DES S. I. A. SCHWEIZERISCHER INGENIEUR- UND ARCHITEKTEN-VEREIN  
UND DER G. E. P. GESELLSCHAFT EHEMAL. STUDIERENDER DER EIDG. TECHN. HOCHSCHULE  
GEGRÜNDET 1883 VON ING. A. WALDNER / HERAUSGEGEBEN VON ING. W. JEGHER

## Beginn der Bausaison: Schutz der Fundamente!



## «Durch einen einfachen Eintrag im Devis...»



« . . . profitieren auch Sie von den bestechenden AFRATAR-Vorteilen! »

Was auf zahlreichen Grossbaustellen begleitend für den Einsatz von AFRATAR war, wird auch Sie überzeugen; denn AFRATAR ist

### 1. Einfacher:

Während mit den üblichen Schwarzlacken 2—3 Anstriche notwendig sind, erzielen Sie mit AFRATAR im einmaligen Auftrag die gleiche oder grössere Schichtstärke. AFRATAR kann auch auf frischen Beton aufgetragen werden.

### 2. Schneller:

Durch Einsparen von Arbeitsgängen gewinnen Sie Zeit und können dem modernen Bautempo besser Rechnung tragen, indem Sie gleichzeitig höchsten Ansprüchen in bezug auf dauernde Schutzwirkung genügen.

### 3. Wirtschaftlicher:

Der kostenmässig wesentlich ins Gewicht fallende Faktor Arbeitskraft wird durch die Reduktion der Arbeitsgänge auf einen Bruchteil reduziert, was den Afratar-Schutzanstrich wesentlich verbilligt.

**Afra-Schutzanstriche für Beton und Eisen unter der Erde und unter Wasser**, lieferbar durch den Fachhandel.

**AFRA-Schutzanstriche**, entwickelt und hergestellt durch **Siegfried Keller & Co.**, Wallisellen/ZH, Tel. (051) 93 32 32.

### Verlag

W. Jegher & A. Ostertag, Dianastrasse 5, Zürich / Tel. 23 45 07 / Postcheck VIII 6110  
Bürozeiten: Montag bis Freitag 7—12 Uhr und 13.45—17.30 Uhr. Samstags geschlossen.  
Postadresse:  
Schweiz. Bauzeitung, Postfach Zürich 39

### Bezugspreise

	Abonnements:		
	12 Monate	6 Monate	3 Monate
Schweiz	66.—	33.—	16.50
Ausland	72.—	36.—	18.—

Für Mitglieder des S. I. A., der GEP und des Schweiz. Technischen Verbandes sowie für Studierende der ETH, der EPUL und schweiz. staatl. Technischer Mittelschulen ermässigte Preiskategorien nach Tarif.

### Anzeigenverwaltung

Mosse-Annoncen AG., Zürich, Limmatquai 94 / Tel. 32 68 17 / Postcheck VIII 1027

### INHALT

Erste Eindrücke von der Brüsseler Weltausstellung . . . . .	295*
Wettbewerb Tierspital Bern . . . . .	296*
Das Kurzstartflugzeug Dornier Do 27 . . . . .	305*

### Mitteilungen

Gummimodelle zur statischen Untersuchung von Gewölbemauern . . . . .	306
400-MVA-Transformatoren für die Kraftwerke Vorderrhein. Flexible Fernbetätigung «Ruch». Eine Umschlaghalle der Schweiz. Reederei in Strassbourg. «Lignum». Brückenaufleger aus Panzerstahl. Eidg. Technische Hochschule . . . . .	307

### Nekrologe

Hermann Glutz. Max Schlaepfer . . . . .	307*
---	------

### Buchbesprechungen

Die Wertberechnung des Baulandes, von W. Naegeli. Il costo delle grandi opere d'ingegneria, von Eugenio Campini . . . . .	308
Nomogramme für gleichförmigen Abfluss in Gerinnen, vom Eidg. Oberbauinspektorat. Geschichte der Ludwig von Roll'schen Eisenwerke, I. Band. La prévention des accidents du travail aux Etats-Unis, par O.E.C.E. Neuerscheinungen . . . . .	309

### Wettbewerbe

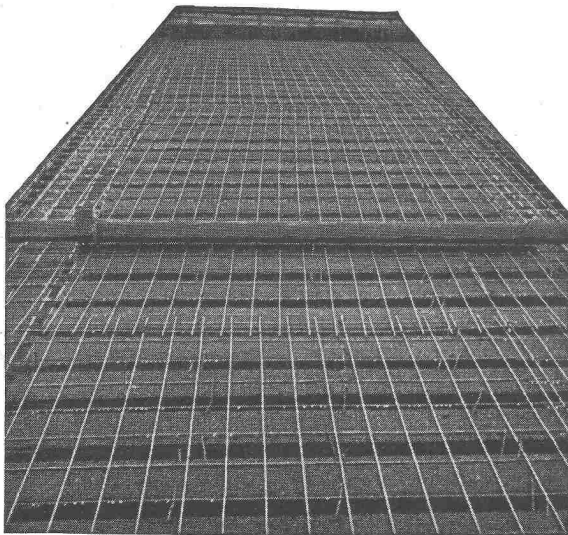
Kinderkrippen in Biel. Gemeindeschulbauten in Wettingen. Gewerbliche Berufsschule in Brugg . . . . .	310
--	-----

### Ankündigungen

Schöpferisches Gruppendenken. Schweiz. Vereinigung für Dokumentation. Baugrundtagung 1958 in Hamburg. Vortragskalender . . . . .	310
--	-----



# Gut isoliert **besser** gebaut



Je besser die Isolation, umso geringer die Heizkosten. Die Ersparnisse an Heizkosten machen im Laufe der Jahre oft ein Vielfaches dessen aus, was eine gut isolierende Decke mehr kostet. Mit BAUKORK-Isolierdecken – K-Werte zwischen 0,58 und 0,68 – bauen Sie bei Wegfall von Gefällsbeton etc. sogar noch billiger!

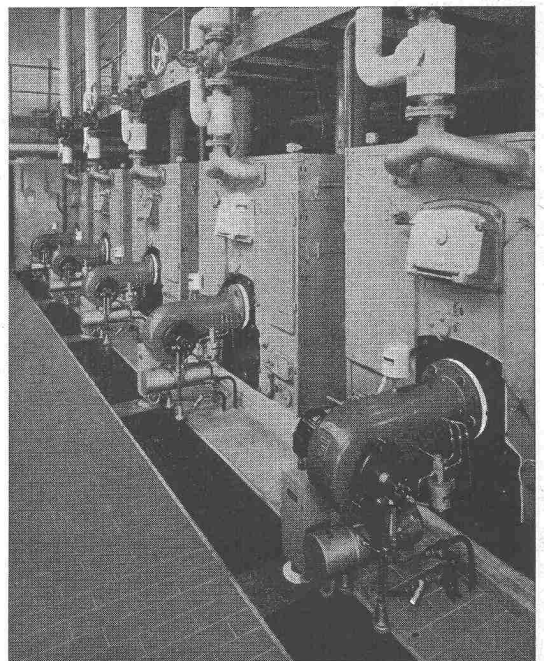
Fragen Sie die Spezialisten mit grosser, praktischer Erfahrung.

## BAUKORK AG.

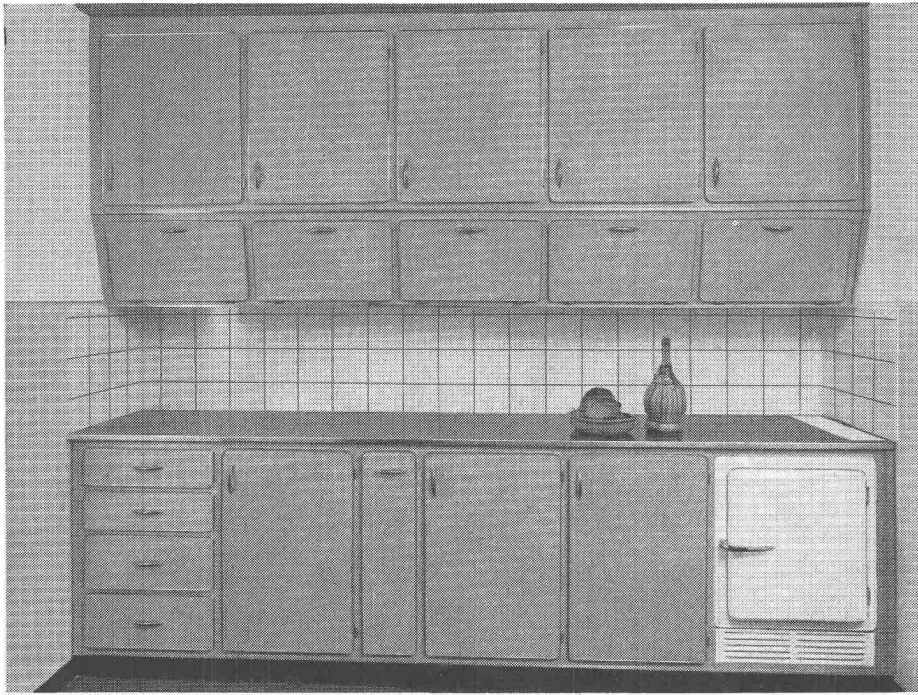
Verkaufsbüro Zurich, Gotthardstr. 61  
Telephon 051/238012 - Werk in Steinhausen/Zug

## **OERTLI** Ölbrenner für Zentralheizungen - Industrie - Gewerbe

- für schwere und schwerste Oele
- Photozelle
- Momentanzündung
- über 30 000 Anlagen im In- und Ausland
- 30 eigene Montage- und Servicestellen in der Schweiz



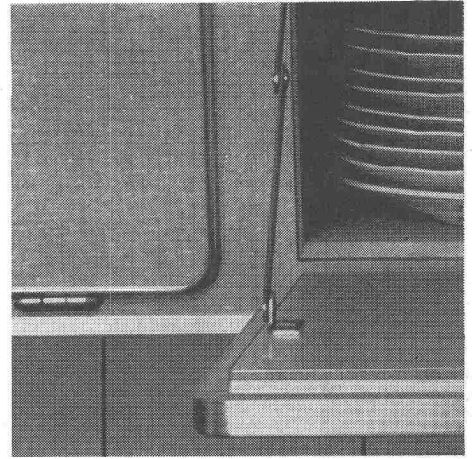
**OERTLI** Ing. W. Oertli AG, Dübendorf Postfach Zürich 51 Telephon (051) 96 65 71



Seit einigen Jahren schon wünschte sich Frau Z. eine modernere Küche. Sie besuchte wiederholt die MUBA und OLMA und prüfte die dort ausgestellten Wunderküchen. Statt sich aber ein fertiges Küchenbüfett anzuschaffen, beauftragte sie eines Tages kurzentschlossen Schreinermeister A. M. in F., ihr Vorschläge für einen modernen Küchenausbau zu machen. Der initiative, fortschrittliche Handwerker schlug ihr ein wandbreites Küchenbüfett mit Durolux-Verkleidung vor. Und heute hat Frau Z. eine Küche, die ihr täglich besser gefällt.

Nicht nur die Aussenwände wurden mit grauem Durolux belegt, sondern auch die Böden der Schubladen und die Tablare, wozu die Abschnitte der Aussenverkleidung geschickt ausgewertet wurden. Die helle Farbe macht die Küche freundlicher, und das abwaschbare Durolux in Leinenmuster ist praktisch unempfindlich gegen heisse Platten und Flecken jeglicher Art.

Dieses Beispiel zeigt, wie auch in Altwohnungen durch Anwendung von Durolux mit relativ geringen Kosten zweckmässige Modernisierungen möglich sind.



Frau Z. erklärt: Durch das neueingebaute Durolux-Küchenbüfett ist meine Küche viel moderner, geräumiger und übersichtlicher geworden. Schubladen und Tablare kann ich nun mühelos sauberhalten, ohne sie erst mit Schrankpapier auszulegen, das doch bald unansehnlich wird oder gar zerreisst.

5

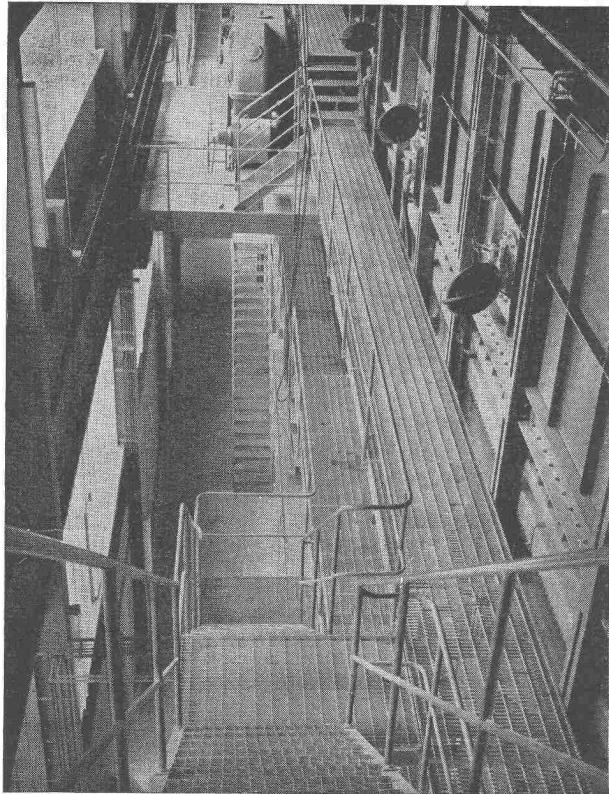
## Der Küchenausbau



# durolux

ist ein Pavatex-Produkt

**Pavatex AG.**  
Jenatschstrasse 4, Zürich 2/27  
Telephon 051 / 23 76 76



10 Jahre

## STABIL-Gitterroste

mit unverletzter Zug- und Druckfaser

Der Gitterrost mit der grössten Tragfähigkeit  
E. M. P. geprüft

Günstige Preise, prompte Lieferfrist

**JOS. STAMPFLI ♦ LUTERBACH / SO**

Stabilgitterrostfabrik

Telephon (065) 3 61 94

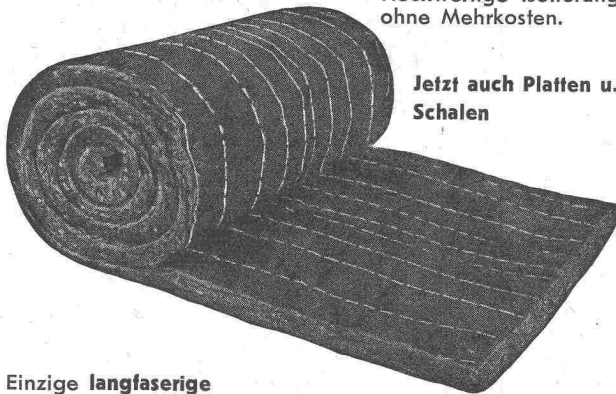
Inserate in der Schweiz. Bauzeitung haben Erfolg

**BASALTWOLLE**

«**BASALAN**»

Hochwertige Isolierung  
ohne Mehrkosten.

Jetzt auch Platten u.  
Schalen



Einzig langfaserige  
Steinwolle, beste Filz-  
fähigkeit, unbrennbar,  
dauerhaft, bruchfest.

Gegen Kälte, Wärme, Schall, für  
Böden, Wände, Dächer. Trittschall-  
dämmung. Lose, Matten, Platten.

**OTTO F. GISS** Tel. (061) 46 05 12 **MÜNCHENSTEIN**

**Y  
M  
Z  
R**

Spezial-  
Abteilungen

Bauschreinerei + Innenausbau  
Coiffeureinrichtungen + Apparate  
Kühlmöbel + Kühlanlagen  
Laden- + Schaufensterausbau  
Spezialeinrichtungen  
für Selbstbedienung  
Metallbau

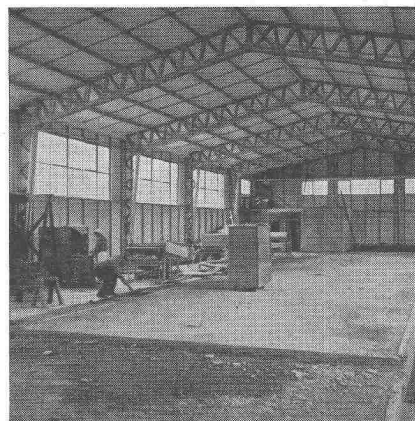
Liegenschaften + Neubauten

Karl Steiner

Zürich 11/50

Hagenholzstrasse 60  
Telefon 051 / 46 43 44

**Fabrik- und Lagerhallen  
Ausstellungshallen  
Gross-Garagen  
Sport- und Turnhallen  
Werkstätten, Baracken usw.**



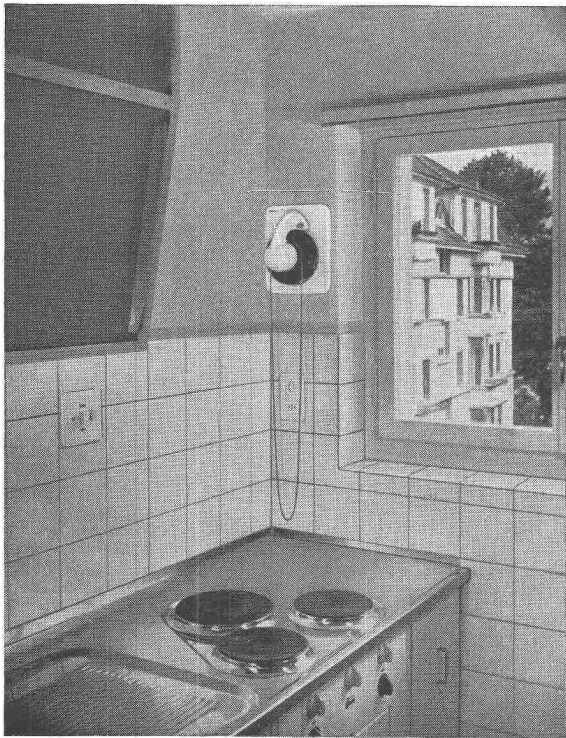
Die neue Fabrikhalle der Int. Verbandstoff-Fabrik  
Neuhausen a. Rheinfell

Techn. einwandfreie Stahlkonstruktion  
Freie Ueberspannung 15, 22 oder 30 m  
Länge nach Belieben, abgestuft auf  
jeweils 6,10 m  
Ausführung mit oder ohne Oberlichter  
Kurze Lieferfristen  
Aeusserst günstige Preise

**POLYNORM STAHLBAU**

Niederhofenrain 22, Zürich 8  
Telephon (051) 34 54 89

**P  
O  
L  
Y  
N  
O  
R  
M**



## Es lohnt sich, die künstliche BAHCO-Entlüftung in Mehrfamilienhäusern einzubauen!

### Vorteile für den Mieter: Für den Vermieter:

Nie mehr Kochgerüche in den Wohnräumen und im Treppenhaus.

Reduktion der Reinigungsarbeit.

Weitgehendste Verhinderung der fettigen Niederschläge in Küche, Kleidern und Haaren, Kondenswasserbildung an Wänden.

Verminderung von Wärmeverlust im Winter, etc.

Reduktion der Unterhaltskosten: Malen, Weisseln, Quellen des eingebauten Küchenmobiliars, und als wichtigstes Argument:

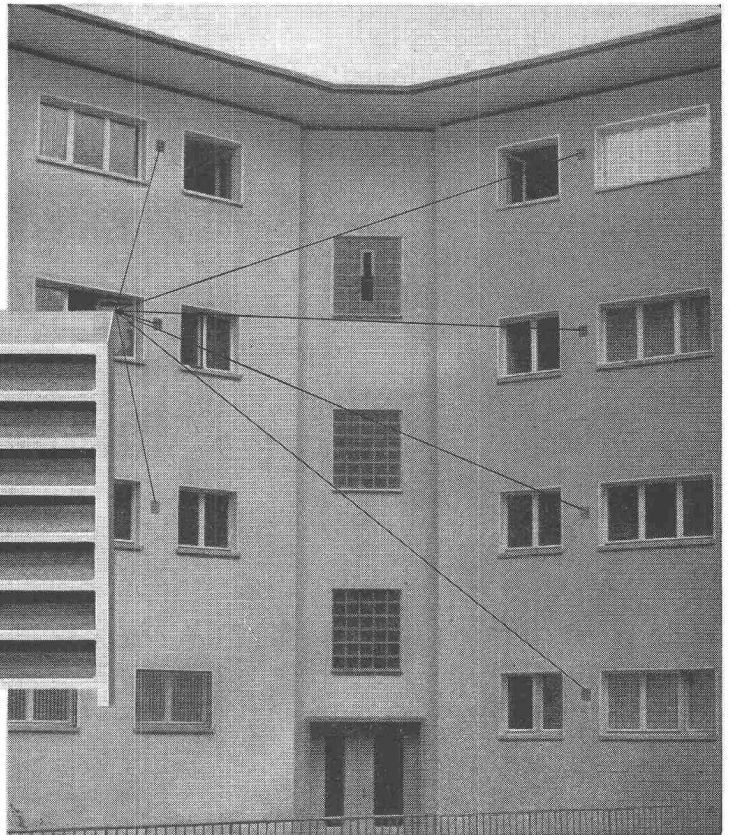
**Bessere  
Vermietungs-  
möglichkeit!**



Einbaubeispiel ↑

Auswirkungen auf  
die Fassade →

Abschlussgitter an der Aussenmauer an einem Mehrfamilienhaus in Zürich. Sie wirken keineswegs störend und, was wichtig ist, lassen auch keine Verschmutzung der Fassade zu.



Die formschönen schwedischen



Küchenventilatoren sind rasch amortisiert. Preis Fr. 186.—

Verkauf durch die Installationsfirmen.

Dokumentation und  
Beratung durch die  
Generalvertretung:

**WALTER WIDMANN AG.  
ZÜRICH 1**

Löwenstrasse 20, Telephon (051) 27 39 96

**Attraktives  
Bauen  
mit  
Glas-Bausteinen!**

Auf die Dauer vorteilhafter  
erweisen sich Glasbaustein-Innen- und  
-Aussenwände mit ihren unvergleichlichen  
Vorteilen licht- und isolationstechnischer  
Natur.

Keinem Verschleiss unterworfen,  
keine Unkosten für Ueberholungen und  
Erneuerungen. Keine Wartung.

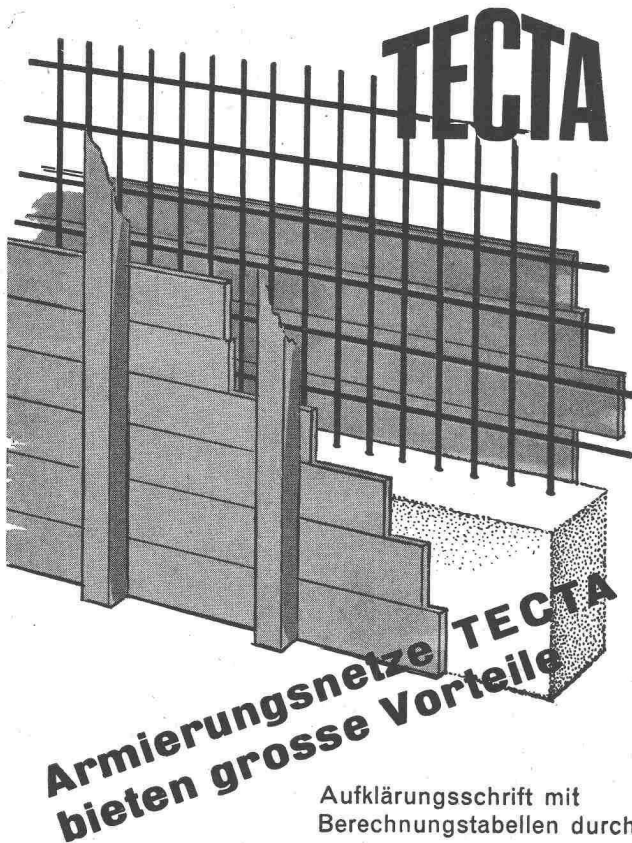
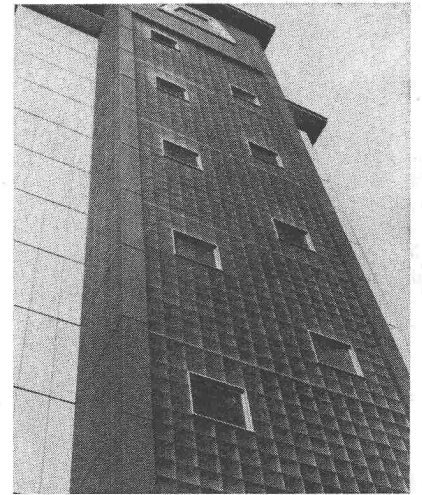
Anspruchslos in der Reinigung.

Verlangen Sie Prospekt und Beratung  
über alle Bauprobleme mit Glas-Bausteinen  
durch das

**SSF**

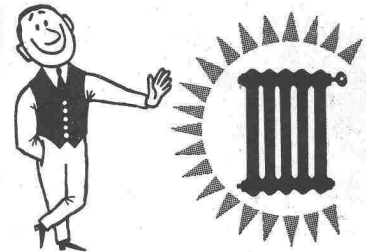
**Spezial-Unternehmen für Glas-Betonbau  
Schneider, Semadeni + Frauenknecht  
Zürich 4, Feldstr. 111, Tel. 051/27 45 63**

Ständige Ausstellung: Schweizerische Baumusterzentrale

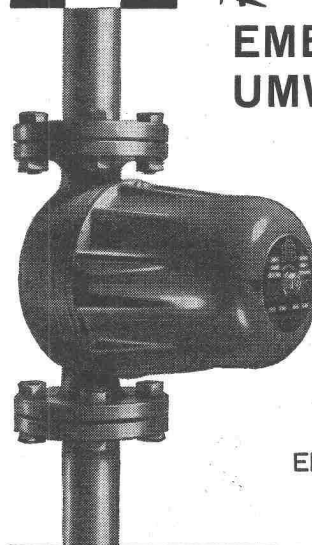


Aufklärungsschrift mit  
Berechnungstabellen durch:  
**TEKTONIK AG. ZÜRICH**  
Buckhauserstrasse 40  
Tel. (051) 54 83 83

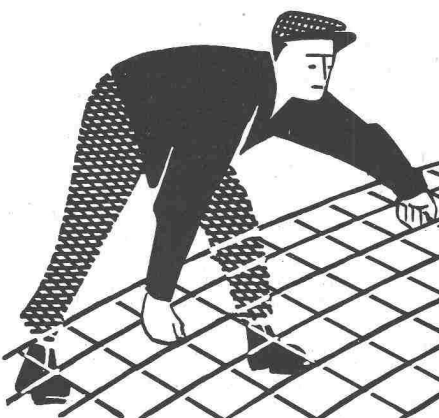
**Mehr Wärme — weniger Brennstoff**



**EMB-  
UMWÄLZPUMPEN**  
für Zentralheizungen



EMB Elektromotorenbau AG  
Birsfelden  
Tel. 061/228850



Mit profilierten

**PERFEKT**

Armierungsnetzen

Pat.

**10 x raschere Ver-  
legearbeit!**

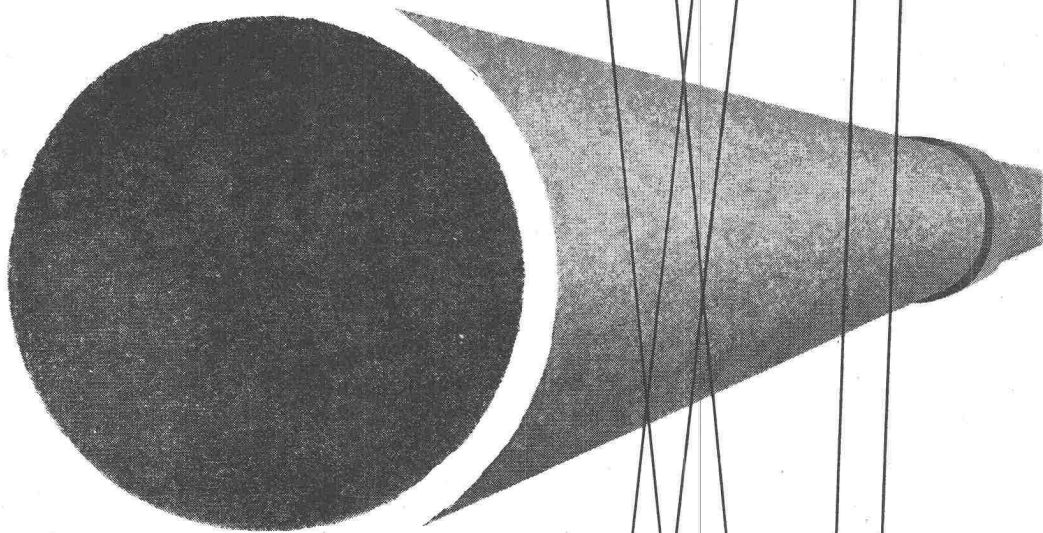
Mehr als 50% Gewichtsersparnis  
Ausführlicher Katalog mit  
Berechnungstabellen durch

**EMIL HITZ**

Fabrik für Drahtgeflechte  
Zürich 3 Grubenstr. 29 Tel. 33 25 50  
Zweigbetrieb Basel:  
Ob. Rebgasse 40 Tel. 32 45 92

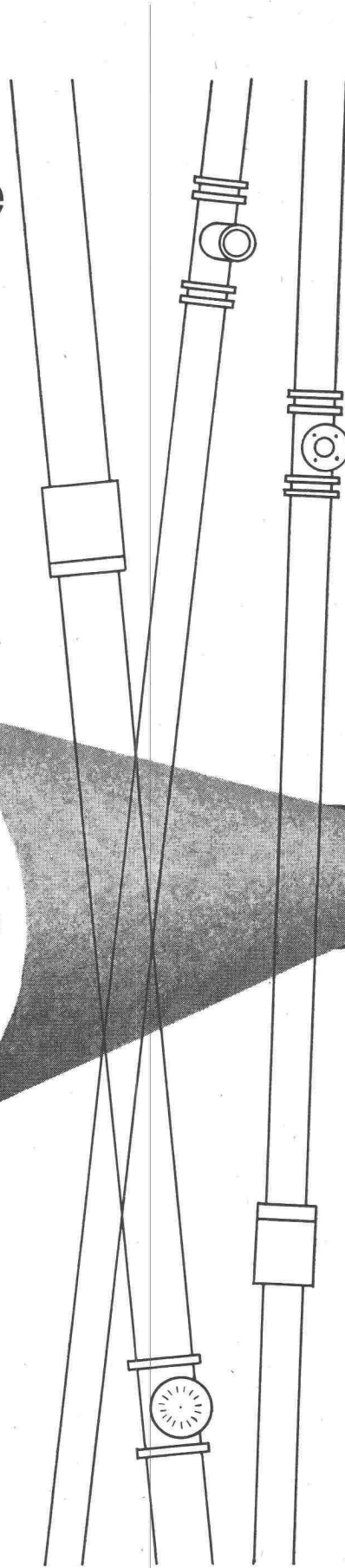
# Druckrohre

Rost- und korrosionssicheres Rohrmaterial mit geringem Reibungswiderstand. Die hohe Elastizität des Asbestzementes gewährt Sicherheit gegen die Auswirkung von Wasserschlägen. Einfach zu verlegen, die flexiblen Kupplungen gestatten ein leichtes Abwinkeln der Rohre.

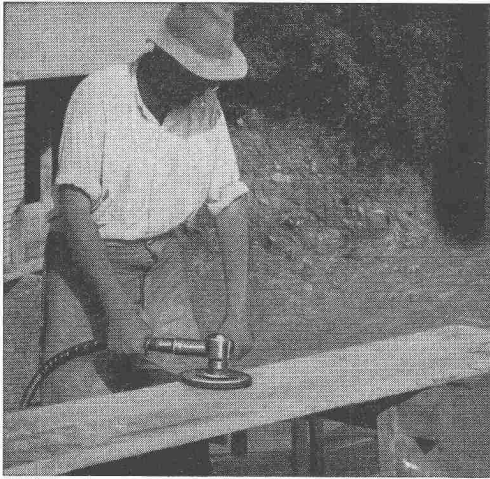


## Eternit

Eternit AG. Niederurnen  
Telefon 058 415 55







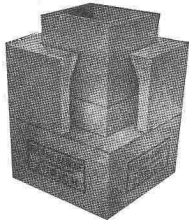
## Elektrowerkzeuge mit biegsamer Welle und ohne biegsame Welle sind sehr beliebt zum

Reinigen von Schalungsbrettern mit Schleifteller oder Topf-Drahtbürste; Schleifen von Betonüberzähnen, Beton- und andern Steinböden usw. — Verlangen Sie bitte Katalog Nr. 150 BZ und Prospekt Nr. 1090/56.

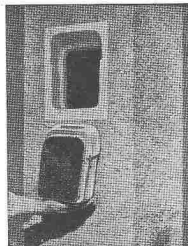
### OTTO SUHNER AG BRUGG

Fabrik für Elektrowerkzeuge und biegsame Wellen Tel. (056) 4 14 22

## Baue schnell und gut . . .



Kamine



Russtüren

Vulkan-Baustoffe

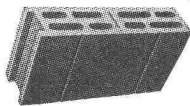
**SPRING + SÖHNE**

ZÜRICH UND DIETIKON

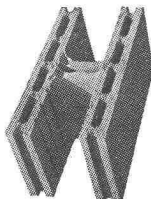
Telephon (051) 52 51 55



Schalungssteine



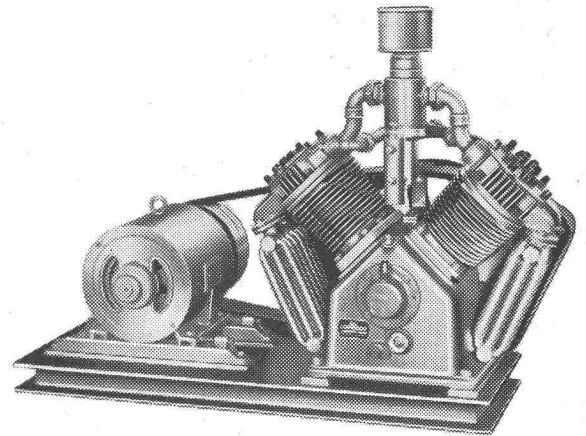
Zwischenwandsteine



Isoliersteine

. . . baue mit **SPRING-Steinen**

**HAUG**  
KOMPRESSOREN



Für jeden Verwendungszweck

Leistung: 14 bis 140 m<sup>3</sup>/h

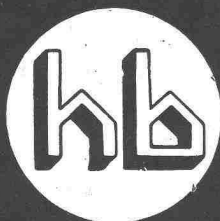
Drücke: bis 30 atü

Verlangen Sie bitte unser Angebot

Wir beraten Sie gerne

**FRITZ HAUG AG.**

Maschinenfabrik **St. Gallen 15** Tel. (071) 23 83 33



**WALTER J. HELLER AG.**

**BAUUNTERNEHMUNG**

BERN — SCHLOSSTRASSE 131 — TEL. (031) 5 11 12

# Schönheit und Telephon



Was hat die Schönheit überhaupt mit dem Telephon zu tun?

Rationelle Ziele, Technik, Leistungsfähigkeit sind doch allein ausschlaggebend!

Gewiss ist es so . . . und doch: Bei der Einrichtung oder beim notwendigen Ausbau von modernen Hausteleson-Anlagen gewinnt auch die Schönheit ihre Bedeutung. Immer mehr fortschrittliche Firmen freuen sich, für Direktions- und Chef-Telephone das rein Rationelle, das Nützliche, die Technik mit der Schönheit verbinden zu können.

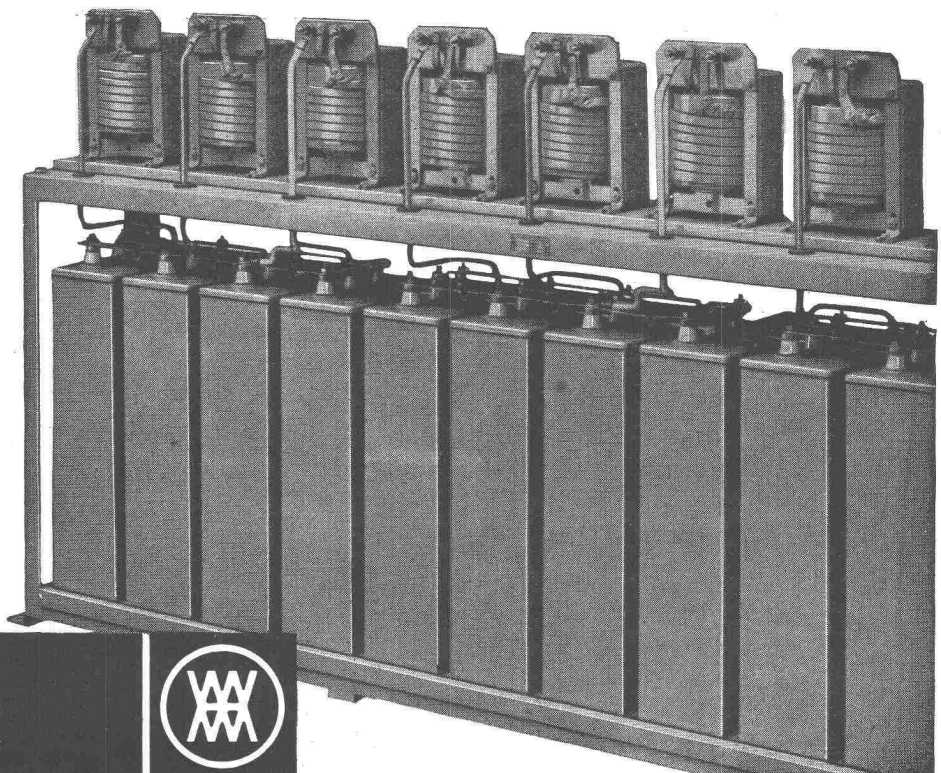
## Hasler <sup>AG</sup> Bern

WERKE FÜR TELEPHONIE UND PRÄZISIONSMECHANIK

mit Zweigniederlassung in Zürich

**Xamax-Kondensatoren-  
batterien zur Verbesserung  
des Leistungsfaktors  $\cos\varphi$   
in der bewährten raum-  
sparenden Konstruktion.  
Näheres darüber  
im ausführlichen  
Spezialprospekt.**

**XAMAX AG**  
Zürich 50-Oerlikon  
Telefon 051 / 46 64 84

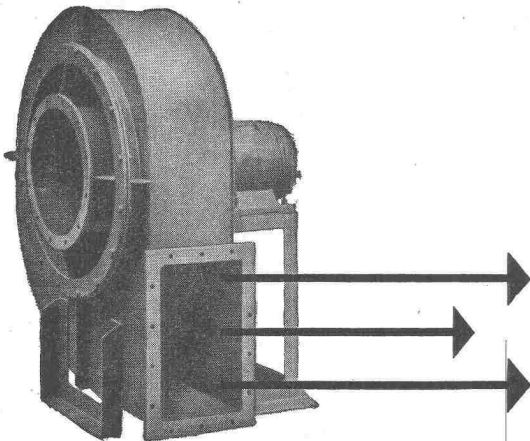


# XAMAX



# Meidinger

Ventilatoren und Elektromotoren



Qualitätsprodukte seit mehr als einem halben Jahrhundert. Anpassung an alle Ansprüche der Technik. Geräuschloser Lauf durch spezielle Ausführung der Flügelräder und sorgfältiges Ausbalancieren der Ventilatorflügel und Motoranker. Behebung der magnetischen Geräusche der Elektromotoren durch Spezialwicklung. Genau passende Ersatzteile jederzeit ab Lager lieferbar.  
G. Meidinger & Cie, Basel 4  
Telefon 061-22 97 65

2455



Krane

Elektrozüge

Aufzüge



Schindler-Aufzug- und Uto-Kran-Fabrik AG.. Zürich

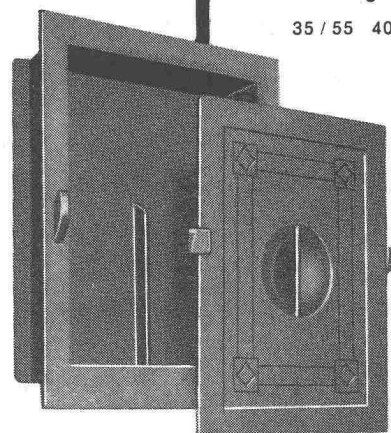
Zähneschleifen an eingesandten Stirn- und Schraubenträdern

**Geschliffene Zahnräder**  
Sauter/Bachmann & Cie.  
Zahnräderfabrik  
Netstal Gl.

# RUSSTÜREN

Einsteigtüren

35 / 55 40 / 60



15 / 15 18 / 18  
18 / 24 20 / 30  
25 / 30 30 / 40

laufend ab Lager lieferbar



**J. G. KIENER + WITTLIN AG**  
BERN - SCHAUPLATZGASSE 23 - TELEFON 031/29122

VON ROLL

# CARON- Stahl

ein Fortschritt  
im  
Eisenbetonbau

CARON-Stahl ist ein kaltgereckter  
Elektrostahl von besonderer Güte.  
Dank seinen hervorragenden Eigen-  
schaften bietet er dem Bauherrn  
hohe Sicherheit - auch im Brandfalle -  
und Wirtschaftlichkeit.  
Seine wesentlichen Vorteile sind:

hohe Streckgrenze  
(minimum 4600 kg/cm<sup>2</sup>)

konstanter Querschnitt

Gleitwiderstand im Beton  
ca. 4 mal grösser  
als beim Rundeisen

hohe Brandsicherheit

Beste Handlichkeit

Grosse Steifigkeit  
der verlegten Armierungen

CARON-Stahl hat sich in  
allen Gebieten des Eisenbeton-  
baus bestens bewährt

Lieferung  
durch den Eisenhandel

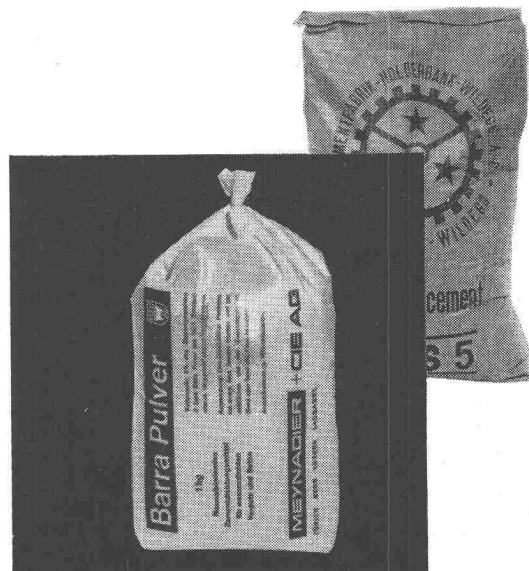
Gesellschaft der Ludw. von Roll'schen  
Eisenwerke A.G., Gerlafingen

199

## Abdichtungen



Wasserdichten Verputz  
und Beton mit  
Barra Pulver



1 Sack Barra Pulver  
pro Sack Zement

praktisch verpackt in  
Kisten zu 25 Säcken

Barra Pulver ist ein normalbindendes Zement-  
zusatzmittel, nicht frostempfindlich, greift Eisen  
nicht an, keine Verlängerung der Abbindezeiten.  
Barra Pulver wird verwendet, wenn bis zur Erhär-  
tung des Verputzes oder Betons kein Wasser-  
druck auftritt.

Verbrauch: 2% des Zementgewichtes oder pro  
m<sup>2</sup> und cm Verputzstärke 150 g.

**MEYNADIER**

+ CIE AG



Zürich, Telefon 051/52 22 11  
Bern, Telefon 031/2 90 51  
Luzern, Telefon 041/2 01 05



**P&H**

## Bagger 655 B

Kennen Sie die hervorragenden Merkmale des P & H

**P&H Raupenbagger Typ 655 B**

- ★ Kübelinhalt: 1150 l
- ★ Hydraulische Niederdrucksteuerung
- ★ Dreifach gesichertes Auslegerhubwerk
- ★ Fahrwerk in Raupentraktorenbauart
- ★ Vollständig geschweisste Konstruktion
- ★ Der Laufrollenring verschafft geschmeidiges, leichtes Schwenken
- ★ Hochlöffelausleger und Löffelstiel in geschweisster Kastenkonstruktion
- ★ Hochlöffel, Tieflöffel und Schleppschaufel können innert kurzer Zeit untereinander ausgewechselt werden

**werden auf der ganzen Welt für die schwersten Arbeiten eingesetzt**

Profitieren Sie von den grossen Vorzügen der P&H Produkte, die nach USA-Normen mit «Made in Europe» Kosten gebaut werden.

Ein Beispiel spricht für die wirklich gewinnbringende P&H Maschine: Die bewährte hydraulische und für jede Bewegung besondere Niederdrucksteuerung lässt den Baggerführer die Last tatsächlich «fühlen». Er wird weniger beansprucht, ermüdet weniger und steigert dadurch die Leistung, wobei zudem noch die Maschine geschont wird.

**Diese Ausrüstung macht bis zu 180 bei mechanischen Steuerungen benötigte Bestandteile überflüssig.**

Bitte wenden Sie sich für ausführliche Angaben über P&H Maschinen an den Generalvertreter in der Schweiz.

Alleinvertretung für die Schweiz:

**ULRICH AMMANN  
Baumaschinen Langenthal**

Telephon 063/2 27 02

**Harnischfeger International Corporation**

**P&H**

P & H Raupenbagger mit Kübelinhalt von 400-2670 l