

Objektyp: **Advertising**

Zeitschrift: **Schweizerische Bauzeitung**

Band (Jahr): **76 (1958)**

Heft 13

PDF erstellt am: **20.09.2024**

### **Nutzungsbedingungen**

Die ETH-Bibliothek ist Anbieterin der digitalisierten Zeitschriften. Sie besitzt keine Urheberrechte an den Inhalten der Zeitschriften. Die Rechte liegen in der Regel bei den Herausgebern. Die auf der Plattform e-periodica veröffentlichten Dokumente stehen für nicht-kommerzielle Zwecke in Lehre und Forschung sowie für die private Nutzung frei zur Verfügung. Einzelne Dateien oder Ausdrucke aus diesem Angebot können zusammen mit diesen Nutzungsbedingungen und den korrekten Herkunftsbezeichnungen weitergegeben werden. Das Veröffentlichen von Bildern in Print- und Online-Publikationen ist nur mit vorheriger Genehmigung der Rechteinhaber erlaubt. Die systematische Speicherung von Teilen des elektronischen Angebots auf anderen Servern bedarf ebenfalls des schriftlichen Einverständnisses der Rechteinhaber.

### **Haftungsausschluss**

Alle Angaben erfolgen ohne Gewähr für Vollständigkeit oder Richtigkeit. Es wird keine Haftung übernommen für Schäden durch die Verwendung von Informationen aus diesem Online-Angebot oder durch das Fehlen von Informationen. Dies gilt auch für Inhalte Dritter, die über dieses Angebot zugänglich sind.

# SCHWEIZERISCHE BAUZEITUNG

WOCHENSCHRIFT FÜR ARCHITEKTUR / INGENIEURWESEN / MASCHINENTECHNIK

REVUE POLYTECHNIQUE SUISSE

ORGAN DES S.I.A. SCHWEIZERISCHER INGENIEUR- UND ARCHITEKTEN-VEREIN  
UND DER G.E.P. GESELLSCHAFT EHEMAL. STUDIERENDER DER EIDG. TECHN. HOCHSCHULE  
GEGRÜNDET 1883 VON ING. A. WALDNER / HERAUSGEGEBEN VON ING. W. JEGHER

*Fenster*



*Kiefer Zürich*

## HCH. LIER

**Deckenheizungen** System Crittall

**Heisswasser-Heizungen**

**Umbau bestehender Dampfanlagen  
in Heisswasser • Abwärmeanlagen**

HEIZUNGS-INGENIEUR ZÜRICH 4 Badenerstrasse 444 Tel. 52 23 50/51

### Tiefbohr- und Baugesellschaft AG. Zürich-Bern

**Grundwasserfassungen • Schnellfilter System „Peter“**

Sondierbohrungen - Entnahme ungestörter Bodenproben - Bohr-Pressbetonpfähle  
Kernbohrungen im Fels - Injektionen - Druckluftarbeiten



**F. Bender**  
ZÜRICH OBERDORFSTR. 9-10 TEL. 34 36 50

#### Verlag

W. Jegher & A. Ostertag, Dianastrasse 5,  
Zürich / Tel. 23 45 07 / Postcheck VIII 6110  
Postadresse:  
Schweiz. Bauzeitung, Postfach Zürich 39

#### Anzeigenverwaltung

Mosse-Annoncen AG., Zürich, Limmat-  
quai 94 / Tel. 32 68 17 / Postcheck VIII 1027

#### INHALT

Zur Entwicklung der Kreiselpumpen.  
Von *K. Rüttschi* . . . . . 179

Durchführung von Atomkern-Ver-  
schmelzungsvorgängen. Von *Ad.  
Ostertag* . . . . . 180\*

Geodätische Methoden zur Bestim-  
mung von Geländebewegungen und  
von Deformationen an Bauwerken.  
Von *F. Kobold* . . . . . 182\*

Dr. Rud. Maag zum 75. Geburtstag . . . 187\*

Wettbewerb Handelshochschule  
St. Gallen . . . . . 188\*

Der Ingenieur als Mensch vor dem  
Problem Technik. Von *Ad. Ostertag* 192

#### Mitteilungen

Great Salt Lake Crossing, USA . . . 195

#### Nekrologe

Hugo Scherer . . . . . 195\*

#### Wettbewerbe

Turnhalle Ramsen. Bürgerheim  
Ramsen . . . . . 195

#### Buchbesprechungen

Forschungsarbeiten aus dem Bau-  
wesen, von der *Staatl. Techn. For-  
schungsanstalt, Helsinki* . . . . . 195

#### Mitteilungen

Silbernes Diplomjubiläum . . . . . 196

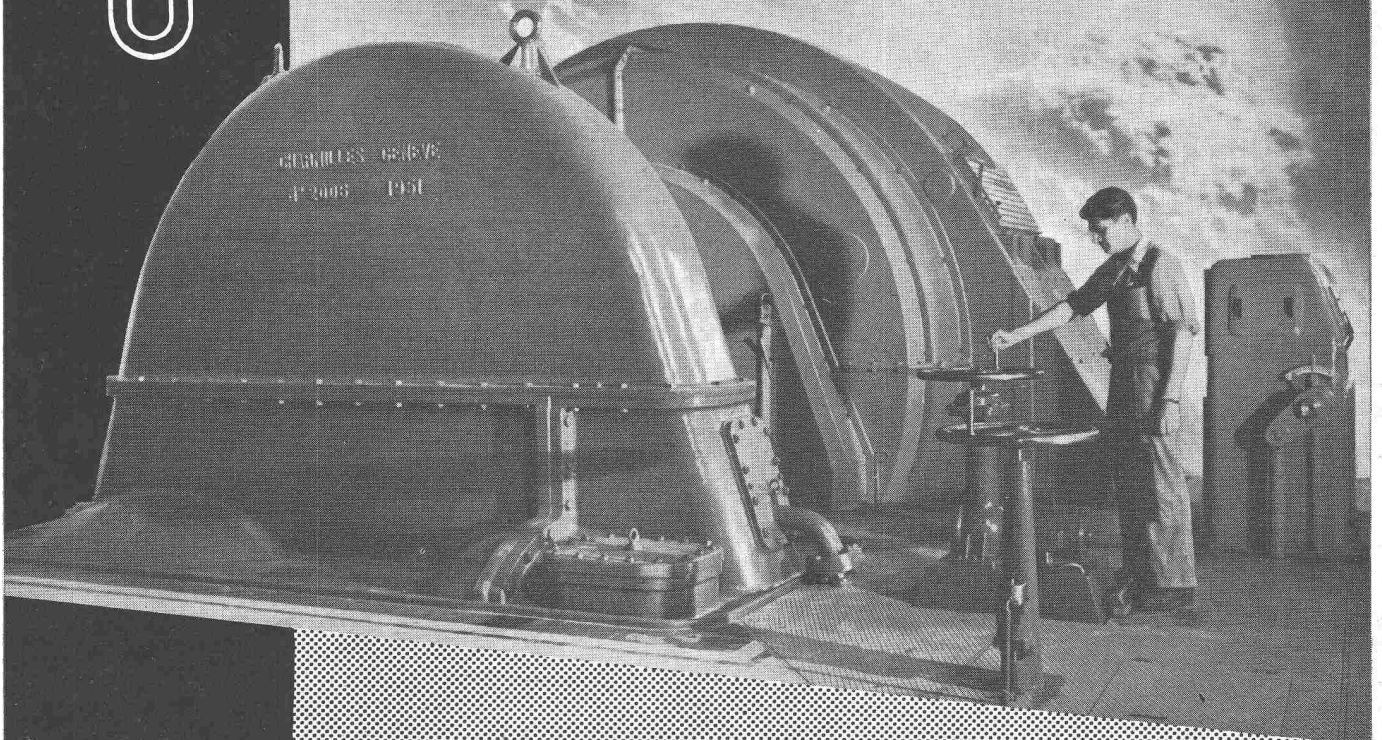
#### Ankündigungen

Kunstgewerbemuseum Zürich. Ache-  
ma-Tagung, Frankfurt. Haus der Tech-  
nik, Essen. Schweiz. Kurse für Unter-  
nehmungsführung. Vortragskalender 196

CHARMILLES

UNE RÉALISATION CHARMILLES:  
centrales de FIONNAY et NENDAZ  
(GRANDE DIXENCE)

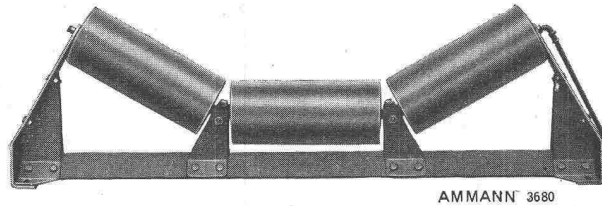
5 groupes Pelton  
puissance totale  
415 000 ch.



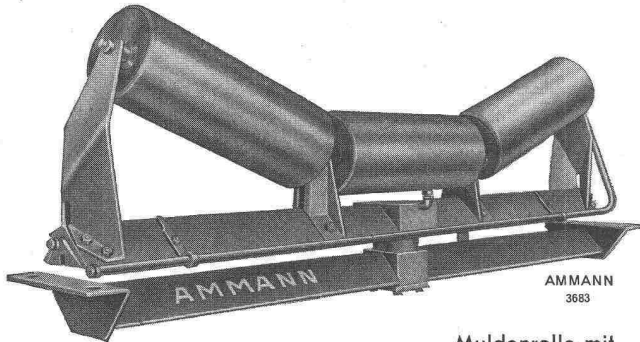
**TURBINES HYDRAULIQUES**

**ATELIERS DES CHARMILLES S.A. GENÈVE-SUISSE**

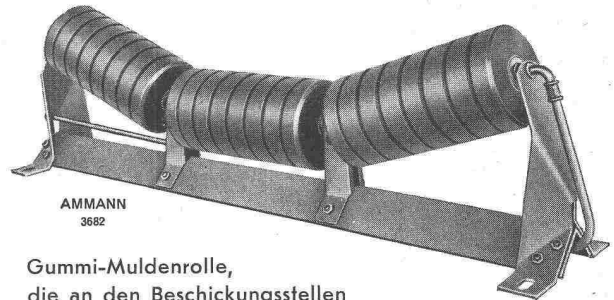
## Über Hunderte dieser Rollen



Normale dreiteilige Muldenrolle 30°

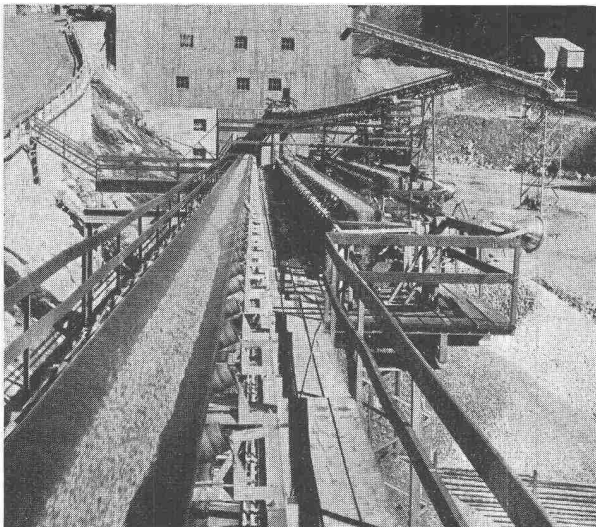


Muldenrolle mit  
automatischer Bandzentrierung



Gummi-Muldenrolle,  
die an den Beschickungsstellen  
zum Schonen des Transportbandes verwendet wird

# laufen täglich Tausende von Tonnen verschiedensten Materials in **A M M A N N - Bandtransportanlagen**



Dimensionieren und Auslegen von stationären Bandtransportanlagen verlangt grosse Kenntnisse und eine sorgfältige Prüfung der besonderen Verhältnisse. AMMANN stellt Ihnen seine reichen Erfahrungen, welche in vielen Jahrzehnten in kleinen und grössten Anlagen erarbeitet wurden, restlos zur Verfügung. Vertrauen Sie uns Ihr Transportproblem an, der Name AMMANN bürgt für eine einwandfreie Lösung.

# U. AMMANN

Maschinenfabrik AG. Langenthal

Telephon 063 / 2 27 02





**Flumser Steinwolle**  
**MATTEN**

**feuerhemmend**  
**anorganisch**  
**erschütterungsfest**

hochwertige, dauerhafte Wärme- und Schallisolation für schwimmende Böden, Wände, Dächer usw. Preiswert und praktisch.

**Schmelzwerk Spoerry**  
 Flums SG Tel. (085) 8 3148

316

# WALO

Strassenbau

Tiefbau

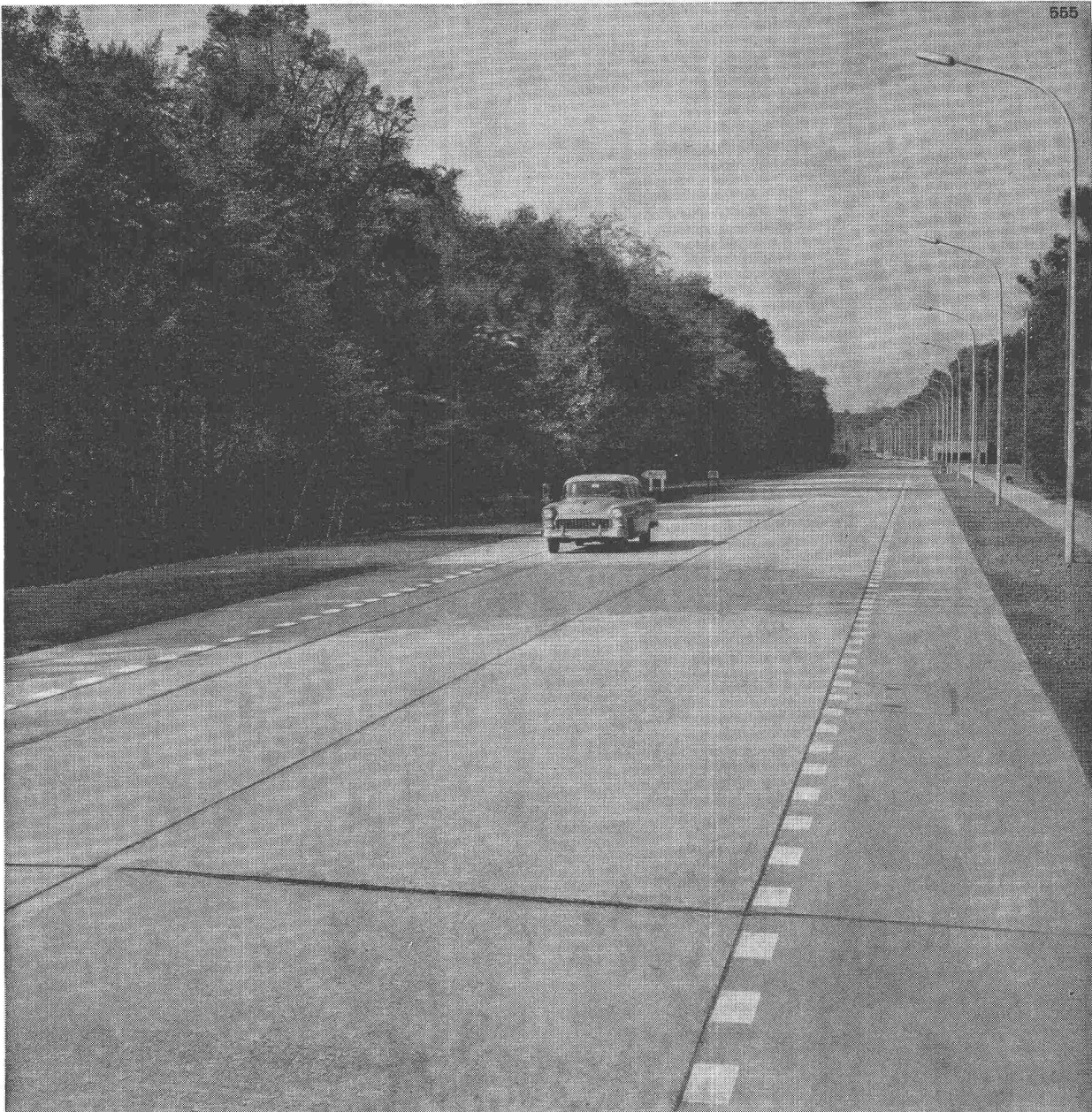
Geleisebau

Industrieböden

**WALO**

**WALO**

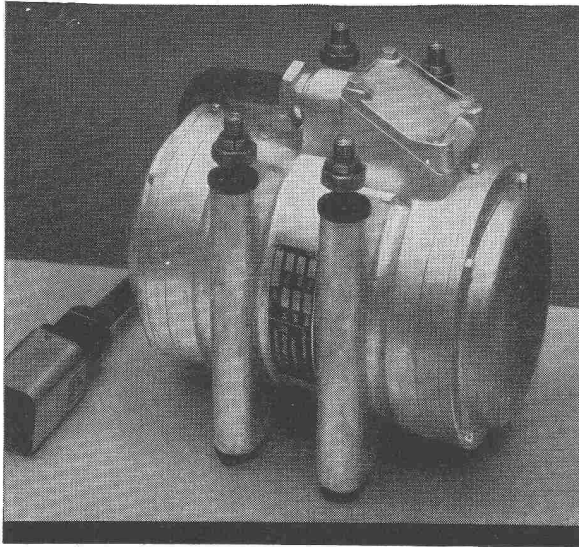
Bauunternehmung Walo Bertschinger AG



# Betonstrassen

- staubfrei
- hell bei Nacht
- griffig
- verkehrssicher





GW 356

# VIBRODYNE

Der unverwüsthliche  
**Elektro-Vibrator**  
für universellen Gebrauch

Maschinenfabrik Graber & Wening AG  
Neftenbach (Winterthur) Schweiz



## TORMAX

**Luft oder Oel!**

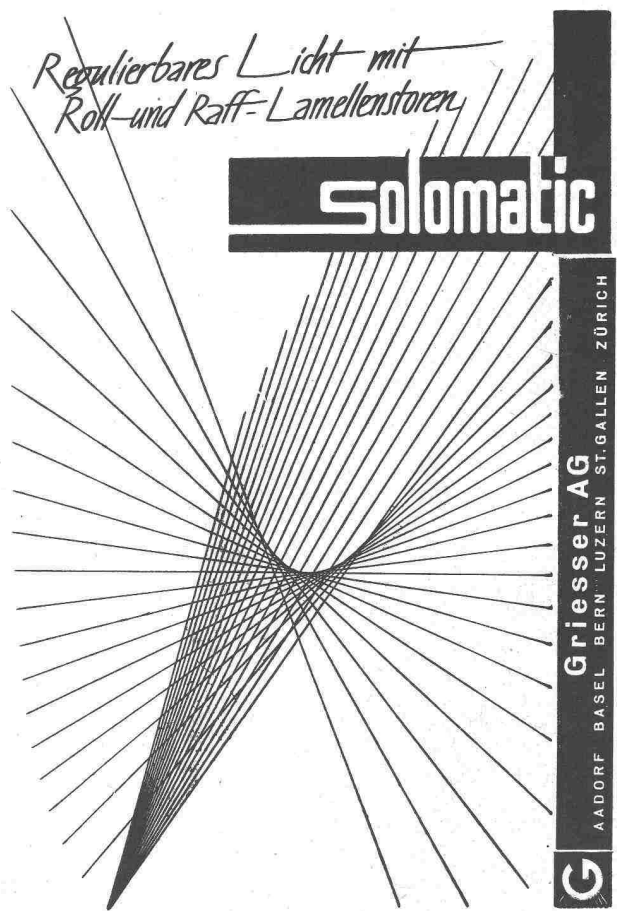
Die automatischen TORMAX-Türöffner arbeiten öhydraulisch, brauchen somit kein Kompressoraggregat, keine Luftleitungen. Oel neigt nicht zu schlagweisem Arbeiten, bereitet keine Schwierigkeiten durch Kondenswasserbildung und schmiert alle bewegten Teile dauernd.



**Sandert**  
MOTOREN AG.  
BÜLACH-ZÜRICH  
TELEPHON (051) 961143

*Regulierbares Licht mit  
Roll- und Raff-Lamellenstoren*

## Solomatic



Griesser AG  
AADORF BASEL BERN LUZERN ST. GALLEN ZÜRICH



Filialen in der welschen Schweiz: Lausanne und Genf

**Aufleimen  
von  
Holzfaserplatten  
(Pavatex, Grisotex usw.)  
auf Lattenrost**

mit

**BRIGATEX**

**dem sofort und  
ohne Pressdruck  
abbindenden  
Kaltleim**

BRIGATEX  
in der Praxis vielfach bewährt,  
verleimt auch Kunstharzplatten  
(Durolux, Kellco, Argolite, For-  
mica usw.), Aluminium, Blei auf  
Gips, Beton, Mauerwerk usw.

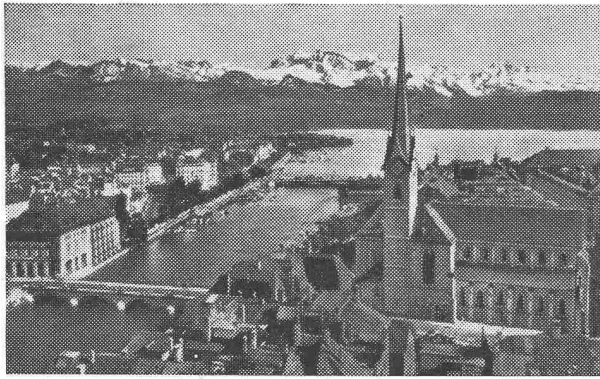
Für schwierige Verleimungen  
steht Ihnen unser technischer  
Beratungsdienst jederzeit zur  
Verfügung. Tel. 041 . 78 13 51



**DR. M. EBNÖTHER · SEMPACH-STATION**

**Mustermesse, Halle 8a, Stand 3157**





Fraumünsterkirche Zürich  
ca. 13 000 m<sup>3</sup> Luftinhalt, nur 170 kW Anschlusswert

Beste Referenzen auch für  
Chalets  
Wohnhäuser  
Schulen  
Kinos  
Hotels  
Geschäftslokale  
Fabrikationsräume  
Gewächshäuser  
Schaufenster

## STAR UNITY AG.

Fabrik elektrischer Apparate Zürich 7/53, Drusbergstr. 10  
Fabrik in Au-Zch. Telephone (051) 95 64 67

# Elektrische Kirchen-Heizungen

## nach dem STAR UNITY Niedertemperatur-Strahlungs-System

lösen das Heizproblem in kleinen und grössten Kirchen auf wirtschaftlichste Weise

- **Einfache Montage** der Strahlungsheizrohre unter den Sitzbänken (nicht unter dem Fuss-Schemel), daher maximales Wärmestrahlungsfeld und gute Reinigungsmöglichkeiten der freien Bodenfläche
- **Milde Wärmestrahlung**, weil Niedertemperatur (unter 100° C) im Gegensatz zu Hochtemperatur-Strahlern (350—450° C)
- **Niedrigste Anschlusswerte (kW)**, daher **energie-wirtschaftlich zu begrüssen**  
Vergleichsweise braucht:  
Fuss-Schemel-Heizung bis 50%  
Hochtemp.-Infrarot-Heizung bis 80%  
Luft-Heizung bis 100%  
grössere Anschlusswerte als das STAR UNITY-System

- Günstige Baukosten
- Kurze Aufheiz-Zeiten
- Wirtschaftliche Betriebskosten
- Zuverlässiges Schweizer Fabrikat
- Langjährige, beste Referenzen

MUBA Halle 13, Stand 4725

## KenFlex-Böden sind mühelos zu reinigen! ...und kosten wenig!

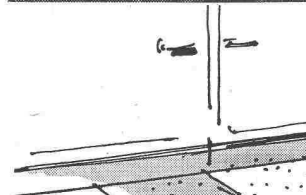
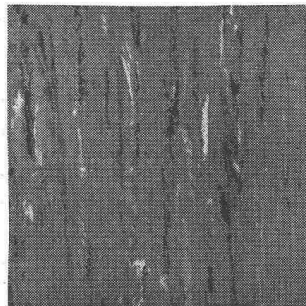
Solche Urteile können Sie immer wieder hören.

Wer **KenFlex-Böden besitzt** — auch wenn sie noch so streng begangen werden — **kann die Reinigungskosten unglaublich tief halten**. Die glatte, porenlose Oberfläche der KenFlex-Platten ist schmutz- und staubabstossend und widersteht Wasser, Oel, Fett, Laugen und den meisten Säuren.

**KenFlex-Farben verschwinden nicht — selbst nach Jahren strengster Beanspruchung und bei minimalster Pflege sehen diese Böden immer noch wie neu aus.** Kein Wunder, dass KenFlex — wie übrigens auch KenTile und KenRoyal — auf der ganzen Welt bevorzugt werden.

# KENFLEX

KenFlex wird durch jedes gute Fachgeschäft einwandfrei verlegt.



Vinylasbest-Platten für schöne Bodenbeläge in über 20 verschiedenen Farben!  
Platten 23x23 cm, in 3, 2, 2.5 und 1.6 mm Dicke.

Generalvertretung und Engroslager

## Hans Hassler & Co. AG. Aarau

Das führende Haus für Linoleum- und Plastikbeläge





# SchenkerStoren

**Vitra-Flex**

Die bewährte Store für Doppelverglasungs-  
fenster

Beliebige Lamellenverstellung

Grosse Farbwahl

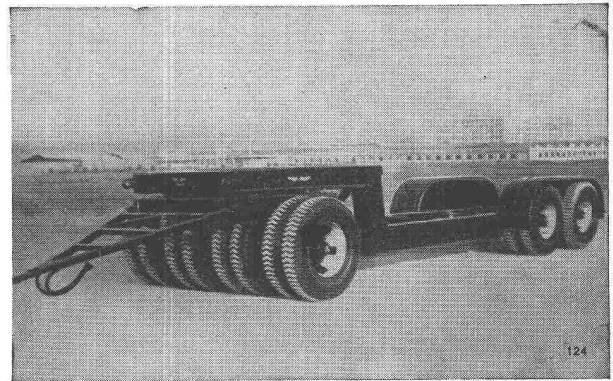
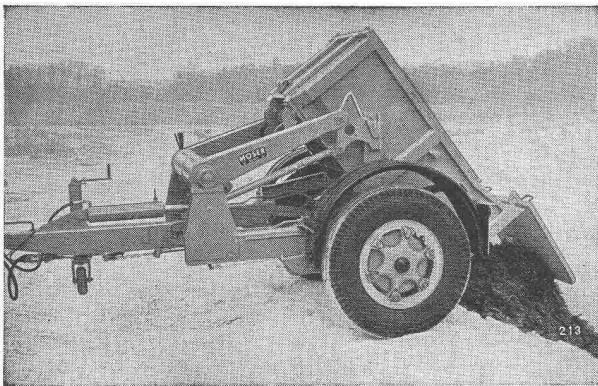
Zuverlässige Getriebebedienung

**Storenfabrik**

**Emil Schenker AG., Schönenwerd**

Telephon (064) 3 13 52

Filialen in: Basel, Bern, Genf, Lausanne, Lugano, Luzern, Solothurn, St. Gallen, Winterthur, Zürich



**Anhänger für Kabel- und Langmaterialtransporte**

**Tieftransportanhänger bis 100 Tonnen**

**Tank- und Kippanhänger**

**Spezialanhänger**

**Kipper**

**Bremsen**

**Kupplungen**

**FRITZ MOSER & CO.**  
**Fahrzeugbau, Bern**

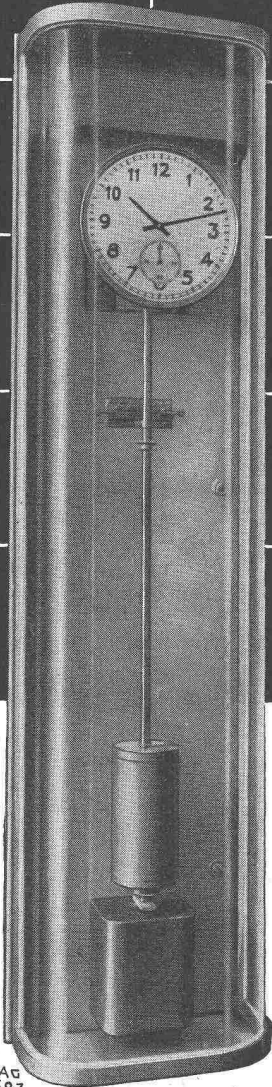


Telephon (031) 5 32 15

Telegramme: Fremo



ELEKTRISCHE UHREN



FAVAG  
H. 683

GENAU

ZUVERLÄSSIG

EINFACH

FORMSCHÖN

## Die Hauptuhr H-12

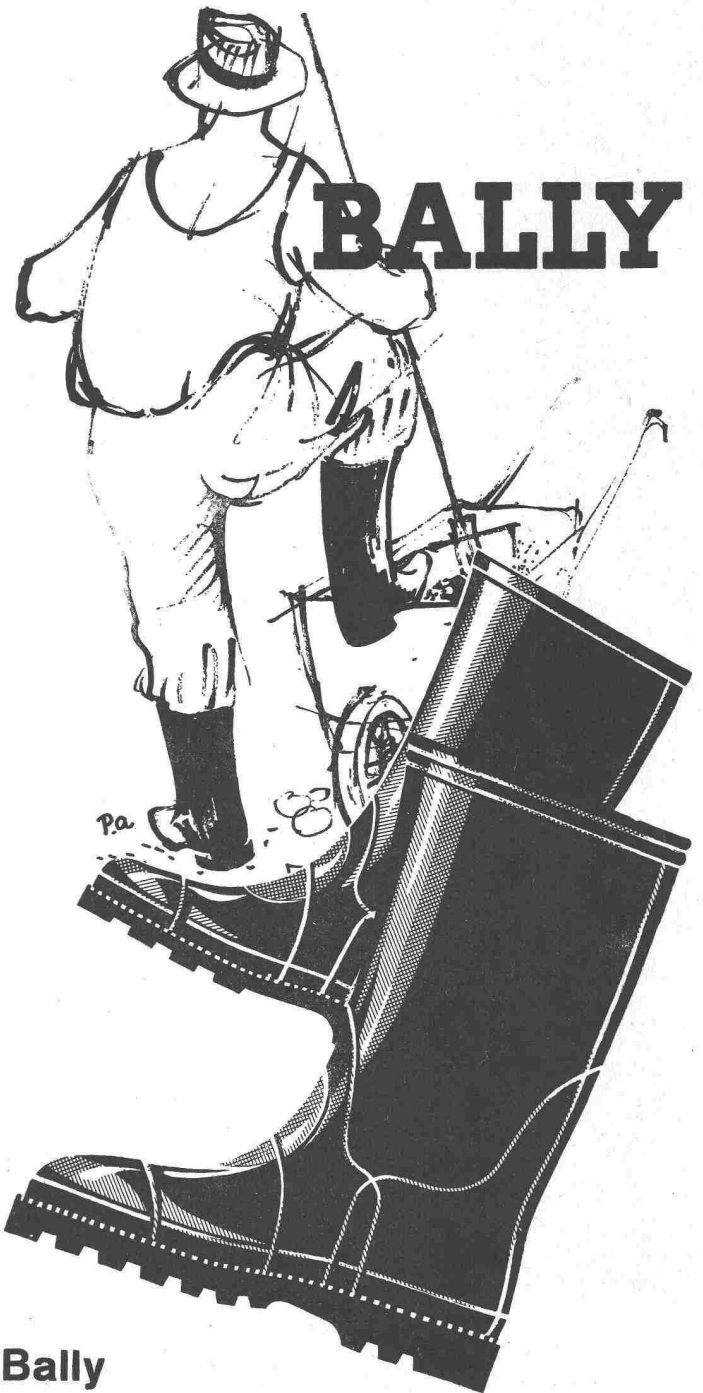
vereinigt Eleganz und Einfachheit mit technischen Qualitäten — das Ergebnis einer fast hundertjährigen Erfahrung.

# FAVAG

Fabrik elektrischer Apparate AG.

NEUCHÂTEL

Mustermesse Basel: Halle 2, Stand 396



## Bally Gummistiefel

Zweckmässig, bequem und dauerhaft.

Der kräftige Manns-Arbeitsstiefel mit Filzinnensohle, Stahlgelenk, nylonverstärktem Fersenfutter und griffiger Profil-Gummisohle.

36 cm hoch Fr. 25.80 netto  
27 cm hoch Fr. 23.80 netto

Leichtes Frauenmodell für Feldarbeit und Waschküche.

Grösse 36-42 Fr. 21.80 netto





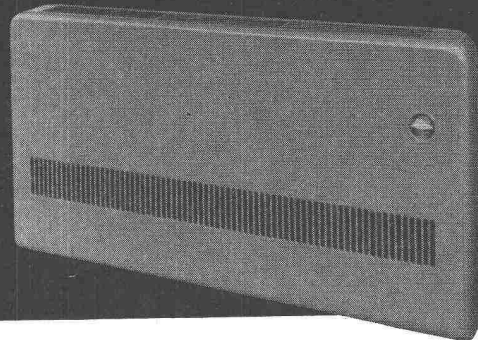
### Senkungen an Staumauern

misst man mit dem  
Präzisions-  
Nivellierinstrument  
Wild N3. Messgenauig-  
keit: 0,01 mm auf 8 m  
Entfernung.

Verlangen Sie die interes-  
sante Broschüre «Die geo-  
dätische Methode zur Er-  
mittlung der räumlichen  
Deformationen von Stau-  
mauern.

**WILD**  
HEERBRUGG

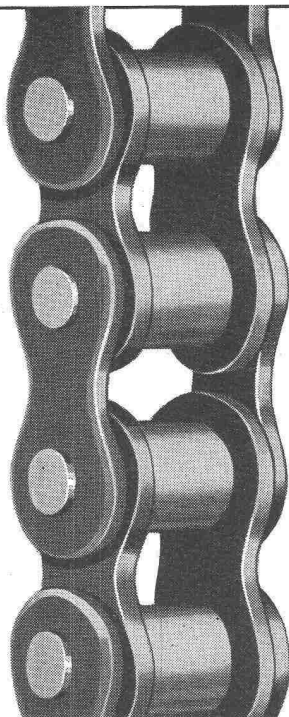
## SULZER



### Klimakonvektor

**Für Lüftung, Kühlung und Heizung.  
Das neue Bauelement für moder-  
ne Klima-Anlagen mit individueller  
Regulierung jedes Raumes und für  
höchste Ansprüche an Komfort.**

**Gebrüder Sulzer, Aktiengesellschaft,  
Abt. Heizung und Lüftung, Winterthur/Schweiz**



### KETTEN + Kettenräder

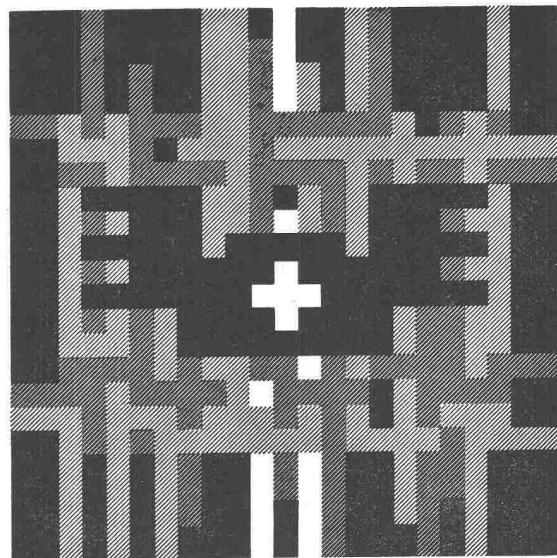
Rollenketten  
Zahnketten  
Förderketten  
Tempergussketten  
Drahtketten etc.  
In jeder Ausführung  
und für jeden Zweck

Komplette Antriebe  
ab Lager

**WILH. PLÜSS · ZÜRICH 1**

Postfach Zürich 39  
Talstrasse 66  
Tel. (051) 27 52 01/27 27 80

Verlangen Sie Katalog 954 B



**Schweizer**

**Mustermesse**

**Basel**

**12.-22. April**

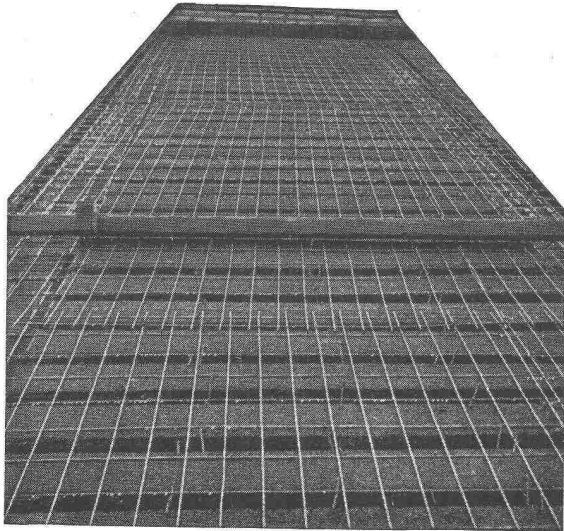
**1958**

Tageskarten à Fr. 2.50  
am 16., 17., 18. April ungültig  
Besondere  
Einkaufertage:  
16., 17., 18. April  
Einfache Bahnbillette  
auch für die  
Rückfahrt gültig.

**17 Industriegruppen  
in 21 Hallen**



# Gut isoliert **besser** gebaut



Je besser die Isolation, umso geringer die Heizkosten. Die Ersparnisse an Heizkosten machen im Laufe der Jahre oft ein Vielfaches dessen aus, was eine gut isolierende Decke mehr kostet. Mit BAUKORK-Isolierdecken – K-Werte zwischen 0,58 und 0,68 – bauen Sie bei Wegfall von Gefällsbeton etc. sogar noch billiger!

Fragen Sie die Spezialisten mit grosser, praktischer Erfahrung.

## **BAUKORK AG.**

Verkaufsbüro Zurich, Gotthardstr. 61

Telephon 051/238012 - Werk in Steinhausen/Zug

## **GC** Metallbau Geilinger & Co. Winterthur

