

Objektyp: **Advertising**

Zeitschrift: **Schweizer Ingenieur und Architekt**

Band (Jahr): **107 (1989)**

Heft 45

PDF erstellt am: **20.09.2024**

Nutzungsbedingungen

Die ETH-Bibliothek ist Anbieterin der digitalisierten Zeitschriften. Sie besitzt keine Urheberrechte an den Inhalten der Zeitschriften. Die Rechte liegen in der Regel bei den Herausgebern. Die auf der Plattform e-periodica veröffentlichten Dokumente stehen für nicht-kommerzielle Zwecke in Lehre und Forschung sowie für die private Nutzung frei zur Verfügung. Einzelne Dateien oder Ausdrucke aus diesem Angebot können zusammen mit diesen Nutzungsbedingungen und den korrekten Herkunftsbezeichnungen weitergegeben werden. Das Veröffentlichen von Bildern in Print- und Online-Publikationen ist nur mit vorheriger Genehmigung der Rechteinhaber erlaubt. Die systematische Speicherung von Teilen des elektronischen Angebots auf anderen Servern bedarf ebenfalls des schriftlichen Einverständnisses der Rechteinhaber.

Haftungsausschluss

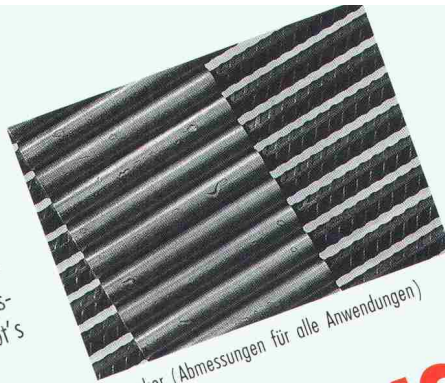
Alle Angaben erfolgen ohne Gewähr für Vollständigkeit oder Richtigkeit. Es wird keine Haftung übernommen für Schäden durch die Verwendung von Informationen aus diesem Online-Angebot oder durch das Fehlen von Informationen. Dies gilt auch für Inhalte Dritter, die über dieses Angebot zugänglich sind.

Ein Dienst der *ETH-Bibliothek*
ETH Zürich, Rämistrasse 101, 8092 Zürich, Schweiz, www.library.ethz.ch

<http://www.e-periodica.ch>

Ein System schreibt Zukunft

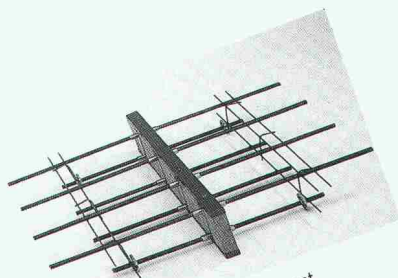
Jetzt steht Ihnen das umfassende Korrosions-Schutz-System zur Verfügung! Für überall da, wo Armierungsverbindungen durch Korrosion gefährdet sind, gibt's jetzt eine neue Super-Schutz-Generation. BauBox hat ANTI-KORR entwickelt.



Zuganker (Abmessungen für alle Anwendungen)

SUPER KORROSIONSSCHUTZ-SYSTEM «ANTI-KORR»

Zuganker, Kragplatten, Konsolen, Wandscheiben und andere Elemente sind korrosionsanfällig. Doch jetzt ist Feuchtigkeit (dank ANTI-KORR von Bau-Box) chancenlos. Denn das Armierungsseisen wird von einem Edelharz festlos geschützt – gegen äussere Einwirkungen (wie Schläge oder Kratzer beim Verlegen) oder Feuchtigkeit.



Kragplatten-Anschluss Standard-Element



Wir gratulieren dem Schweiz. Skiverband SSV zum Bezug des neuen Sitzes in Muri-Bern. (Übrigens: Auch am „Haus des Skisportes“ wurden Bau-Box-ANTI-KORR-Elemente verwendet.)

Coupon einsenden oder einfach ANRUFEN

- ANTI-KORR und Bau-Box-Produkte interessieren uns.
- Rufen Sie uns für eine Kurz-Info an
- Rufen Sie uns für einen Präsentationstermin an
- Schicken Sie uns Bau-Box-Dokumentationen und EMPA-Testbericht zu
- Firma _____
- Kontaktperson _____
- Strasse/Postfach _____
- PLZ/Ort _____
- Telefon _____

Coupon einsenden an: Bau-Box, Burgdorfstrasse 40
3515 Oberdiessbach

Vertrieb Raum Ostschweiz:

Betomax AG

Maiacherstrasse 2 CH-8604 Volketswil-Hegnau
Telefon 01 945 04 04 Telefax 01 945 04 15

Herstellung und Vertrieb:

BOX bau

Burgdorfstrasse 40
CH-3515 Oberdiessbach

Telefon 031 97 20 40
Telefax 031 97 21 50

Schnittmodell, durchgehender Stahl

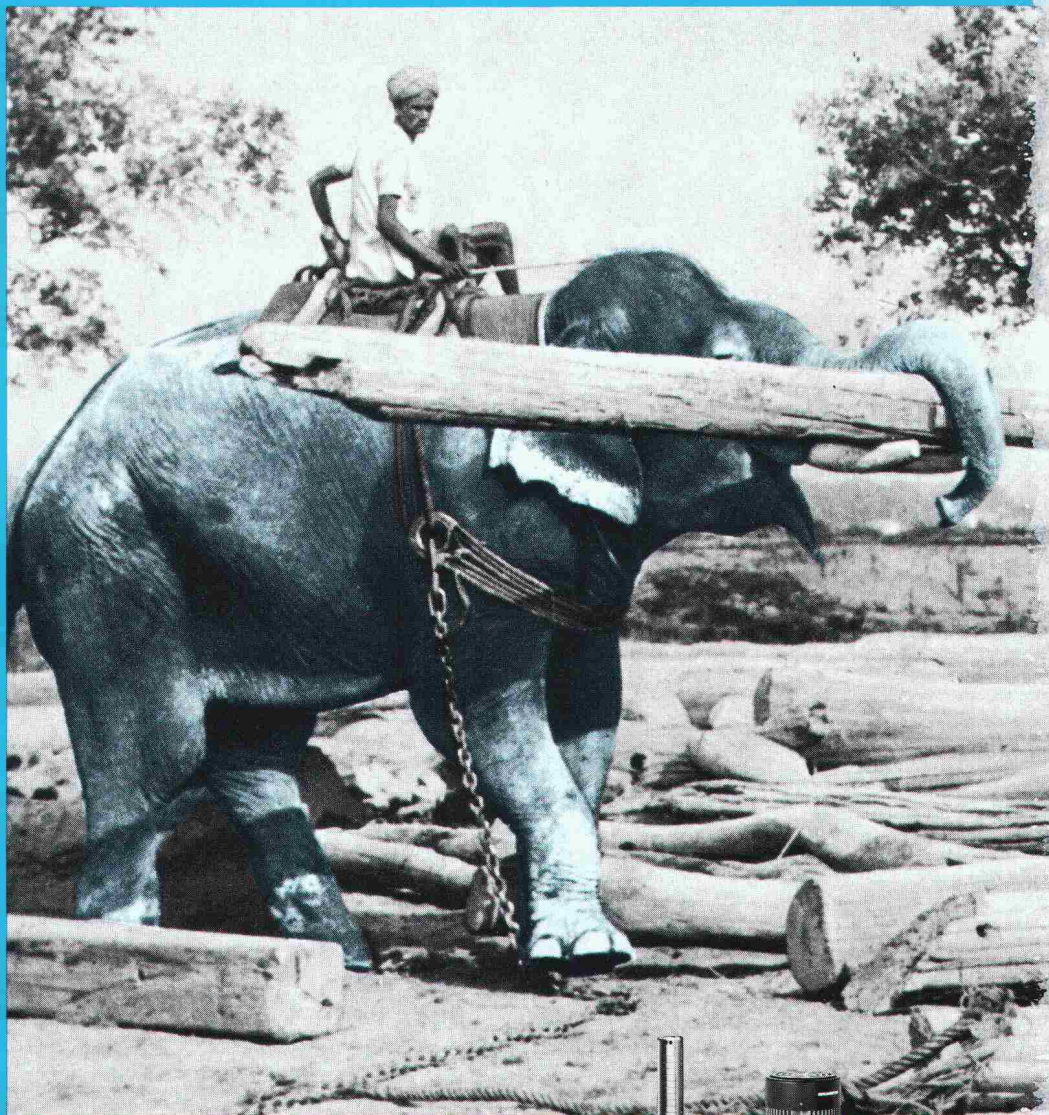
EMPA genehmigt, Feinstreifen

D

IE LEISTUNGSSTARKEN

Grundfos-Wasserpumpen wollen gefordert werden. Selbst unter schwierigsten Bedingungen und härtesten Anforderungen fühlen sie sich so richtig im Element.

Doch auch der Grundfos-Service packt zu, wo immer er gebraucht wird. Kein Einsatz ist ihm zuviel, wenn es um das Wohl der Kunden geht.



Fabrikationsprogramm

- Umwälzpumpen
- Brauchwasserpumpen
- Inline-Rohrpumpen
- Hochdruck-Kreiselpumpen
- Haus- und Gartenpumpen
- Jet-Pumpen
- Unterwasserpumpen
- Bohrloch-Wellenpumpen
- Steuerungen
- Druckerhöhungsanlagen
- Entwässerungspumpen



GRUNDFOS®



GRUNDFOS Pumpen AG

CH-8117 Fällanden

Fällanden/ZH
01/825 29 25

Bern/BE
031/4113 71

Pully/VD
021/29 43 81



Unisan:

- Korrosionsfreies Installationssystem
- Ausgereiftes Komponenten-Sortiment
- Durchdachte, rationelle Arbeitstechnik

vollkommen
korrosionsfrei



Unitherm AG, Widenholzstrasse 1,
8304 Wallisellen-Zürich, Tel. 01/830 71 71

Installationssystem
unisan[®]
Die schweisbare Verbindung.



KOBRA KLIMA AG

die Klimaspezialisten in der ganzen Schweiz

für EDV-Klima

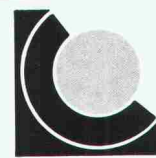
4127 Birsfelden	Telefon 061 · 52 04 00
1680 Romont	Telefon 037 · 52 37 37
8902 Urdorf	Telefon 01 · 734 34 88
3086 Zimmerwald	Telefon 031 · 81 41 81



**Stühle Barhocker
Bänke und Tische
nach Mass**

- Für jeden Bedarf
- Direkt ab Fabrik

GRATISKATALOG
verlangen!



Tisch+Stuhlfabrik
Keusch+Sohn AG 5623 Boswil
Telefon 057 46 12 84

keusch

An der IGEHO, Basel, Halle 331, Stand 235

A. Tschümperlin AG

042 33 34 44



ARCONDA
★★★★★
Baumschutzsystem
Pat. angem. 2650/88/0

**Neu! Das flexible, attraktive
Arconda-Baumschutzsystem.
Abdeckung mit Arconda-
Betonplatten oder Gussrosten.**

Ich möchte mehr über diese perfekte Problemlösung wissen:

Senden Sie mir ausführliche Unterlagen.

Meine Tel.-Nr.: _____

Ich habe einen dringenden «Fall» und brauche sofortige Beratung und Offerte.

Name: _____

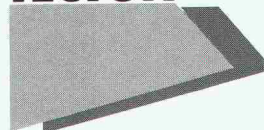
Strasse: _____

Einsenden an:
A. Tschümperlin AG,
Baustoffe, 6340 Baar/Zug

PLZ/Ort: _____

SIA Baumschutz 89

TECTON



BAUTENSCHÜTZER

mit mehr Know-how und Punch!

- Betonsanierung
- Mauerentfeuchtung
- Kunststoffbeschichtungen und Bodenbeläge
- Injektionen
- starre und elastische Abdichtungen

Verlangen Sie unsere Dokumentation!

Firma: _____

Str./Nr.: _____

PLZ, Ort: _____

SIA 9.11.89

Tecton Bautenschutz AG
5432 Neuenhof, Telefon 056/87 11 90





POINT LINE®

CADD Software für Architektur, Design und Konstruktion

Systemberatung – Schulung – Support

POINT LINE AG
Zürcherstrasse 27, 5402 Baden, Tel. 056 / 20 14 60

Schnelles und benutzerfreundliches 2D CAD mit Layertechnik, assoziativer Vermassung und allen Funktionen. Integriertes 3D/SOLID MODELING (Festkörper mit variabler Lichtquelle) mit jederzeit sichtbarer Projektion; Animation; Interaktives Durchschreiten und Durchfliegen von Festkörpern und Drahtmodellen; Automatisches Entfernen von verdeckten Kanten; Geländemodellierung; PAINT-Malprogramm für gestalterische Arbeit; Open Architecture; DXF- und IGES-Schnittstellen für den Datenaustausch mit anderen Programmen.

CAD SOFTWARE • 2 D • 3 D • PRESENTATION • SOLID MODELING • COMPUTER ANIMATION

WEINLAGER-SCHRÄNKE

WEINKELLER-KÜHLUNG

RAUM-KLIMAGERÄTE

KLIMAWATT AG
Gutstrasse 86
8055 Zürich
Tel. 01/463 66 40

Aha -
durch Rutz
saiert!

Seit 50 Jahren
führend – jetzt mit
3 Kaminsystemen:

- Chromnickelstahl – bewährt und günstig
- PKS – Keramglas – das umweltfreundliche Kondensationskamin
- Fiberkeramik – hinterlüftete Fertigelemente für Cheminée und -öfen.

Rutz – der Name für Kamine!

Rutz Kaminbau AG
Wibachstr. 3, 8153 Rümlang, Tel. 01/817 13 11

Repoxit AG · Helgenstr. 21 · Postfach · 8403 Winterthur · 052 27 17 21

REPOXIT

Die Bodenmacher aus Winterthur.

Kunstharz • Hartsteinholz • Hartbeton

Stellenangebote

D₂MS

Kader-, Personal-, Führungs- und Unternehmensberatung

Unser Auftraggeber ist ein mittleres, bekanntes und fundiertes schweiz. Unternehmen im Bereich des **Bau- und Metallgewerbes**. Seine Produkte sind im Markt sehr erfolgreich und haben ein weiteres grosses Wachstumspotential. Infolge Beförderung des bisherigen Stelleninhabers sind wir mit der Suche eines

Bautechnischen Beraters im Aussendienst

für das Gebiet der **Ostschweiz** beauftragt.

Die **Hauptaufgaben** dieser Position umfassen die seriöse technische Beratung und den Verkauf an Ingenieurbüros und Endkunden (Öffentliche Hand und Private), Offertkalkulation, -erarbeitung und -verfolgung, Akquisition, Auftragsüberwachung, Endabrechnungen usw. Die Produkte-Palette umfasst ausschliesslich Einzelprodukte, die für jedes Verkaufsprojekt separat ausgestaltet werden. Das Schwergewicht der Tätigkeit liegt deshalb in der

kundenspezifischen, individuellen Beratung

Der Stelleninhaber wird eine sehr sorgfältige interne und externe Ausbildung und Einführung in die Produkte und in seine Tätigkeit erhalten.

Wir suchen hierzu eine kontaktfreudige, selbständige, initiativ **Persönlichkeit** mit Organisationsgeschick und Durchhaltewille.

Sie sollten über eine gute **Grundausbildung** im Tief-, evtl. auch Hochbau verfügen (z.B. als Tiefbauzeichner, Eisenbetonzeichner, evtl. Maurer oder ähnliches). Eine **Weiterbildung** (z.B. zum Bauführer usw.) wäre eine ideale Ergänzung. **Praktische Erfahrung im Tiefbau** in irgendeiner Form ist unerlässlich.

Sind Sie interessiert? Dann rufen Sie bitte Herrn P. Bäbler, lic. oec., für eine erste unverbindliche Vorabklärung an oder senden Sie uns Ihre Bewerbungsunterlagen. Volle Diskretion wird zugesichert.

Dr. Max Schnopp & Partner Baden AG
Haselstrasse 33, 5400 Baden, Telefon 056 22 83 83

Mittelgrosses, neuzeitlich eingerichtetes Bauingenieurbüro am Zürichsee mit gutem Auftragsbestand sucht erfahrene Persönlichkeit

Bauingenieur ETH oder HTL Statiker, Projektleiter

Eintritt als Mitarbeiter (evtl. **Teilhaber**) mit der Möglichkeit, in wenigen Jahren das Ingenieurunternehmen als **Geschäftsleiter** und Mitaktionär weiterführen zu können.

Bewerbungen unter Chiffre SIA 609 an IVA AG, Postfach, 8032 Zürich.

Bauzeichner/ Bauführer

Haben Sie sich schon einmal überlegt, wieviele anspruchsvolle und interessante Bauvorhaben Sie in unserem eigenen kleinen **Baubüro** realisieren könnten? Zur Unterstützung suchen wir einen weiteren

Projektbegleiter

Rufen Sie uns an! Herr O. Huber (intern 3075) gibt Ihnen gerne Auskunft. Oder senden Sie ihm Ihre Bewerbung.

Möbel Pfister AG, 5034 Subr,
Telefon 064/333 111



PS 5.1/89

Wir suchen für unser kollegiales Team den

Vollblut-Statiker dipl. Ing. ETH oder Ing. HTL

Sie haben einige Jahre Erfahrung und sind bereit, Verantwortung zu tragen. Sie lösen in einer kleinen Gruppe mit Hilfe modernster Computerprogramme alle anfallenden statisch-konstruktiven Probleme.

Es warten aussergewöhnlich interessante Aufgaben auf Sie, für die Sie entsprechend entlohnt werden.

Arbeitsort: Zürich, ab Frühjahr 1990 Regensdorf.

Wir freuen uns auf Ihre Kurzbewerbung, oder rufen Sie unseren Herrn A. Sala an.

Amberg Ingenieurbüro



Amberg Ingenieurbüro AG, Ausstellungsstrasse 88
Postfach 3141, 8031 Zürich, Tel. 01 / 272 10 51

In unser mittelgrosses, kollegiales Team mit interessanten Aufträgen suchen wir einen (eine)

dipl. Architekten(in) ETH Architekten(in) HTL Hochbauzeichner(in)

Sollten Sie unsere grundsätzliche Bereitschaft teilen, Problemstellungen unseres Berufes, sei es im Entwurf oder in der Realisierung, als Herausforderung entgegenzunehmen, würden wir gerne alles Weitere im gemeinsamen Gespräch regeln.

H. Bosshard + W. Sutter, dipl. Architekten ETH/SIA
6300 Zug, Kirchenstrasse 13, Tel. 042 / 21 12 95 (W. Sutter)

Attraktive Parzelle im Sopraceneri mit Rustico und Platz für ein Wohnhaus sucht einen

Architekten

Bitte Bewerbungen mit Dokumentation erbeten an:

Dr. Christian Caprez
Hohle Gasse 8, 8610 Uster



Wir von der Abteilung **Liegenschaften und Bauten** sorgen in einem kleineren Team dafür, dass unser Unternehmen stets über die richtigen Geschäftsräume für seine zukunftsorientierte Tätigkeit verfügt. Unsere Aufgaben umfassen vorwiegend:

- die Bewirtschaftung unseres Liegenschaftenbestandes
- das Bauen/Umbauen nach betrieblichen Anforderungen
- die fachliche Beratung unserer Geschäftsbereiche
- die Planung und Kontrolle von Ausgaben und Investitionen

Als unser(e) künftige(r) Mitarbeiter(in) sind Sie ein(e)

Projektleiter(in) mit Flair für betriebliche Belange

oder ein(e)

Immobilienfachmann/-frau mit Zusatzbegabung

Ihre spezifische Verantwortung in der Gruppe können wir auf Ihre persönlichen Neigungen zuschneiden. Nach gründlicher Einführung erhalten Sie in jedem Fall Gelegenheit, ein weites Aufgabenspektrum zu betreuen und fortschrittliche Arbeitsmethoden anzuwenden. Damit vertiefen und erweitern Sie Ihre fachlichen Fähigkeiten und fördern Ihre beruflichen Aussichten.

Sie verfügen über eine gute Ausbildung als Immobilienreuhänder, als Architekt/Ingenieur oder als Betriebswirt. Zudem zeichnen Sie sich aus durch logisches Denken, Initiative, Beweglichkeit und partnerschaftliche Arbeitsweise.

Wenn Sie dieses in jeder Hinsicht interessante Angebot herausfordert, dann rufen Sie einfach Herrn Martin Brunner auf 01 / 207 25 20 an oder bewerben sich schriftlich bei IBM Schweiz, Personalabteilung, General-Guisan-Quai 26, 8022 Zürich.

Wir freuen uns, von Ihnen zu hören.

PERSONAL SIGMA

PERSONALBERATUNG
PERSONALFÖRDERUNG

KADERSTELLE IN LUZERN

Unser Auftraggeber ist eine international tätige Firma mit Sitz an zentraler Lage in der Stadt Luzern. Sie hat sich einen guten Namen in den Bereichen Projektentwicklung, Projektmanagement und Generalplanung erarbeitet und bietet diese Leistungen im In- und Ausland erfolgreich an.

Im Rahmen des weiteren Ausbaus suchen wir Kontakt zu einem profilierten

ARCHITEKTEN
BAUINGENIEUR | **ETH/HTL**

als

PROJEKTMANAGER

für die Projektabwicklung mittlerer und grösserer Bauvorhaben im In- und Ausland. Diese interdisziplinäre, selbständige und ausbaufähige Position mit ausgesprochener **FÜHRungsverantwortung** verlangt Organisationsgeschick, Verhandlungsgewandtheit und Durchsetzungsvermögen.

Grosse Selbständigkeit, interessante Projekte, sehr gutes Arbeitsklima, modernste technische Hilfsmittel und leistungsorientierte Salarierung bieten einem Profi **NICHT ALLTÄGLICHE ZUKUNFTSPERSPEKTIVEN**. Wir freuen uns auf Ihre Kontaktnahme mit dem beauftragten Personalberater, Herrn J. Zemp, Betriebsökonom HWV, und wahren Ihre Diskretion. Tel. 041 - 244 488, Personal Sigma, Inseliquai 8, 6002 Luzern.

P.S.

MEHR ALS EINE STELLE

map

architektur+
planung

wallisellen

wir sind ein kleines architekturbüro, das anspruchsvollere bauaufträge wie denkmalpflegerische umbauten und neue büro- und gewerbebauten bearbeitet. um das wachsende arbeitsvolumen zu bewältigen, suchen wir eine/en kollegin/en, die/der uns vor allem hilft als

hochbauzeichner/in

evtl. architekt/in htl

wenn du lust hast, mit herz und seele, mit kopf und verstand bei uns im büro dich für qualität einzusetzen, dann melde dich bei uns. wir sind offen für jeden wunsch bezüglich anstellungsbedingungen.

dieter schlatter, ruedi stamm bach, andrea lötscher, markus widmer
neugutstrasse 16, 8304 wallisellen, tel. 01/832 68 88, fax 832 68 99

Neu eröffnetes Architekturbüro in Zürich sucht:

junge,
kreative,
dynamische **Entwurfsarchitekten(in)
Bauführer und
Bauzeichner(innen)**

die bereit sind, beim Aufbau unseres Büros mit Einsatz und starken Entwürfen mitzuhelfen.

Dafür bieten wir gute Entlohnung, modernste CAD- und EDV-Einrichtung, grossen Auftragsbestand im In- und Ausland.

Sehr gute Erschliessung durch öffentlichen Verkehr.

Wenn Du Dich angesprochen fühlst, ruf uns bitte an.
Tel. 01 / 202 85 05 (F. Brägger oder K. Egg verlangen)



Rüdigerstrasse 10, 8045 Zürich

Wir suchen:

1 ENTWURFSARCHITEKTEN

1 HOCHBAUZEICHNER

(wird auf eigenem CAD geschult)

2 BAUFÜHRER

Wir planen und realisieren öffentliche Bauten, Wohnbauten und v.a. Gewerbe- und Industriebauten.

Melden sie sich bei Herrn Rolf Cristuzzi,
dipl. Architekten ETH/SIA.

Diskretion ist selbstverständlich.

**ARCHITEKTURBÜRO
CRISTUZZI
AG**

SIA- Projektierungsbüro
Bahnhofstrasse 3
Geschäftshaus City
9443 Widnau

Telefon 071-72 27 62
Telefax 071-72 27 34



Kanton St. Gallen

Sind Sie initiativ, und wünschen Sie sich eine vielseitige, entwicklungsfähige Stelle?

Das kantonale **Hochbauamt** sucht für seine **Spitalbauabteilung** einen

Baufachmann

Zum Aufgabenbereich der Spitalbauabteilung gehören:

- Übergeordnete Planungen
- Umfassende Projektierungen
- Projektleitung bei grossen Bauvorhaben
- Projekt- und Baubegleitungen
- Durchführung kleinerer Bauvorhaben von Projekt bis Abrechnung

Anforderungen:

- Der Verantwortung entsprechende Fachausbildung (abgeschlossenes Architekturstudium oder entsprechende Praxis und Weiterbildung)
- Einige Jahre Erfahrung auf dem Gebiet des Hochbaus
- Initiative, Zuverlässigkeit, Sinn für Zusammenarbeit
- Sicherheit im mündlichen und schriftlichen Ausdruck
- Bereitschaft zur Weiterbildung (EDV und Projektmanagement)

Es handelt sich um eine zukunftsgerichtete Tätigkeit. Besondere Neigungen können im Rahmen des Aufgabenbereichs berücksichtigt werden. Es wird Gelegenheit zur Einarbeitung geboten. Stellenantritt nach Vereinbarung. Ihre schriftliche Bewerbung mit handgeschriebenem Lebenslauf und den üblichen Unterlagen richten Sie bitte an das Baudepartement des Kantons St. Gallen, Lämmlisbrunnenstrasse 54, 9001 St. Gallen. Für Auskünfte steht Ihnen Paul Zehnder, Architekt SIA, Chef der Spitalbauabteilung, gern zur Verfügung (Tel. 071/ 21 31 38).

Die Swissair sucht: Hochbauzeichner oder Hochbauzeichnerin

für das Planungsteam **Bauprojekte
Intercontinental und Tochtergesellschaften.**

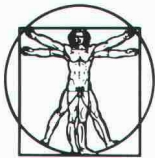
Das Aufgabengebiet umfasst die Bearbeitung von Projektierungs- und Ausführungsplänen für Neu- und Umbauprojekte im Airline-, Hotel- und Wohnbereich.

Sie haben eine abgeschlossene Lehre als Hochbauzeichner/in, einige Jahre Praxis und sind an CAD interessiert. Vielleicht bringen Sie auch noch Französisch- und Englischkenntnisse mit.

Für diese Aufgabe steht Ihnen ein leistungsfähiges CAD-System zur Verfügung.

Möchten Sie mehr über diese Aufgabe erfahren? Dann rufen Sie uns an und verlangen Sie unsere Bewerbungsunterlagen. Swissair, Personalbeschaffung Bodenpersonal/PUW, 8058 Zürich-Flughafen; Herr H. Hügi oder Frau M. Stasolla; Telefon (01) 812 40 71 oder 812 40 67.

swissair



Als Architekt in einer Bank...

... planen, beraten, organisieren, verhandeln, überwachen, koordinieren und als engagierter Vertreter des Bauherrn

Bauprojekte leiten

Dieses interessante Angebot richtet sich an einen ca. 28–35jährigen Hochbau-Fachmann mit

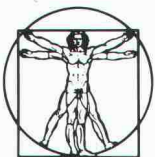
- einem Abschluss als Architekt HTL
- Erfahrungen in einem Architekturbüro
- organisatorischen Fähigkeiten und Freude am Verhandeln sowie umfassende Kenntnisse des Projekt-Managements

Reizt Sie diese sehr selbständige Aufgabe in einem kollegialen Team mit der Möglichkeit, viele interessante Kontakte zu pflegen? Ihr Büro befindet sich an zentraler Lage in Zürich, organisatorisch eingegliedert in das Immobilienbüro der Generaldirektion. Gelegentlich sind Sie unterwegs zum Besuch «Ihrer» Baustellen oder zur Teilnahme an externen Besprechungen.

Ich freue mich auf Ihren Anruf oder Ihre schriftliche Bewerbung und garantiere Ihnen eine vertrauliche Behandlung.
Herbert Fend, Ing. HTL, MANPOWER KaderKarriere, Klosbachstr. 2, Postfach 151, 8032 Zürich, Tel. 01/383 01 02

MANPOWER
KaderKarriere
Zürich • Basel • Lausanne • Genf

K50



Ihre Karriere im Industriebau

Interessieren Sie sich für anspruchsvolle Projekte sowie besondere Problemlösungen der Planung und Ausführung im industriellen Hochbau? Im Raum Zürich?

Das Planungsbüro unseres Kunden, das zu einem renommierten Schweizer Unternehmen gehört, ist erfolgreich in diesen Bereichen tätig.

Gesucht wird ein junger oder junggebliebener, engagierter

Architekt als Projektleiter

(Stellvertreter des Geschäftsleiters)

- In dieser wichtigen Funktion sind Sie die «Lokomotive» eines kleinen Teams, das – auch in Zusammenarbeit mit externen Spezialisten und Lieferanten – konstruktive Hochbauprobleme anpackt und löst.
- Als erfahrener Architekt sind Sie mit Fragen der Bautechnik (im industriellen Sektor) vertraut und können die Bauherren kompetent beraten.
- Sie koordinieren, planen und betreuen laufende Projekte mit Sachkenntnis und Begeisterung.

Ich freue mich auf Ihren Anruf und orientiere Sie gerne näher über das Aufgabengebiet und das Unternehmen. Ihre Bewerbung wird vertraulich behandelt.

Herbert Fend, Ing. HTL,
Manpower KaderKarriere, Klosbachstrasse 2
Postfach 151, 8032 Zürich, Tel. 01/383 01 02

MANPOWER
KaderKarriere
Zürich • Basel • Lausanne • Genf

K50

Eine gute GU bietet einem guten Architekten HTL eine gute Entfaltungschance

Mein Auftraggeber ist eine rundum gute GU (Luzern): mittlere Grösse, breites Auftragspektrum, zufriedene Kunden, positives Klima.

Was fehlt, um alle Aufgaben bewältigen zu können, ist ein

Architekt HTL

der als

Projektleiter

die Aufträge von der Planung
bis zur Schlüsselübergabe

mit Hilfe eines Teams betreut und im Kontakt mit Bauherren und Behörden dafür sorgt, dass die Rahmenbedingungen und Vorschriften in allen Phasen der Planung und Ausführung eingehalten werden.

Der Baupraxis nahestehende Architekten, die sich darauf verstehen, Vorschläge von Entwerfern in ausführungsfähige Projekte umzusetzen, lade ich ein, sich durch Einreichung ihrer kurzgefassten Unterlagen mit mir in Verbindung zu setzen. Für die Klärung allfälliger Vorfragen geben Sie am besten meinem Sekretariat (9-12 und 14-18.30 Uhr) Ihre Telefonnummer an, damit ich Sie in einer ruhigen Minute erreichen kann.



EGGER MANAGEMENT-BERATUNG

Beratung in Organisations-, Führungs- und Personalfragen
Badenerstrasse 414, 8004 Zürich, Tel. 01 492 43 71

Als international tätiges Ingenieurbüro und Unternehmen für den Bau von spezialisierten Messgeräten befassen wir uns mit der Durchführung und der Interpretation von geotechnischen Messungen und Feldversuchen sowie mit hydrogeologischen Untersuchungen im Fels- und Lockergestein.

Zur Erweiterung unseres Kadern suchen wir

dipl. Kulturingenieur ETH dipl. Bauingenieur ETH dipl. Hydrogeologen

Für die Mitarbeit an anspruchsvollen experimentellen und theoretischen Untersuchungen über Durchlässigkeiten und Strömungsvorgänge wird ein junger Ingenieur mit einer fundierten Grundausbildung in Grundwasserhydraulik bevorzugt. Kenntnisse in Datenerfassung und -verarbeitung sind erwünscht und Englischkenntnisse erforderlich.

Falls Ihnen die Mitarbeit in einem jungen, initiativen Team zusagen könnte und Sie an der Erarbeitung eines neuen Fachwissens interessiert sind, bitten wir Sie, uns Ihre ausführlichen Bewerbungsunterlagen direkt zuhänden der Geschäftsleitung zuzustellen. Die Behandlung erfolgt selbstverständlich vertraulich.

SOLExperts AG

Ilfangstrasse 12, Postfach 230
8603 Schwerzenbach, Tel. 01 / 825 29 29

Zur Ergänzung unseres Teams suchen wir interessierten, initiativen

Bauführer

mit Erfahrung in der selbständigen Bearbeitung und Begleitung von vielseitigen Neu- und Umbauaufgaben. Jüngeren Bewerbern geben wir die Gelegenheit, sich in die praktische Aufgabe einzuarbeiten.

Gleichzeitig ist auch die Stelle eines(r)

Hochbauzeichners/-Zeichnerin

zu besetzen.

Gerne erwarten wir Ihren Anruf oder die Zustellung Ihrer Bewerbungsunterlagen.

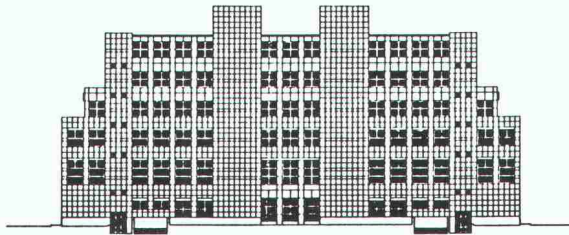
MARTI PARTNER Architekten und Planer AG
Hofackerstrasse 13, 8032 Zürich
Tel. 01 / 55 51 51, Herr Jenny

ORTOBAU

Die Generalunternehmung der Spaltenstein-Gruppe

Wir realisieren Bauvorhaben, vom einfachen Umbau bis zum anspruchsvollen Grossprojekt, zum Beispiel:

- das attraktive Geschäftshaus «Galleria» im Norden von Zürich
- Geschäftshäuser in Schlieren
- das Büro- und Gewerbehaus «Im Trigon» in Volketswil



Für weitere ähnliche Aufträge suchen wir selbständige

BAULEITER

und jüngere

HILFSBAULEITER

Es erwarten Sie interessante Aufgaben bei guten Anstellungsbedingungen. Ausführliche Informationen erhalten Sie von Herrn E. Eugster. Wir freuen uns auf Ihren Anruf!

ORTOBAU AG
Generalunternehmung
Siewerdstrasse 8
8050 Zürich
Telefon (01) 316 14 14

Für die Bearbeitung von Neu- und Umbauten suchen wir eine(n)

Architekten(in) HTL Hochbauzeichner(in)

Sie haben die Möglichkeit mit modernsten Arbeitstechniken zu arbeiten (CAD/EDV).

Brandenburg+Partner AG
Architekten/Planer
Sommerhaldenstr. 74
5200 Brugg, Telefon 056 / 41 44 46

Gesucht

Hochbauzeichner/innen

und

Architekten/innen HTL

für die Bearbeitung interessanter Bauaufgaben.

Wir sind ein mittelgrosses Büro und arbeiten in kleinen individuellen Teams.

Wenn Sie eine vielseitige Tätigkeit suchen, schreiben Sie uns oder rufen Sie uns spontan an.

Unser Büro befindet sich in der Nähe des Bahnhofes.

Urs Keiser, Architekt SIA/FSAI und
Rolf Müller, dipl. Architekt ETH/SIA
Gotthardstrasse 31, 6300 Zug, Tel. 042 / 22 19 55

Welcher qualifizierte

Architekt oder Bauingenieur ETH oder HTL

möchte nebenamtlich im Bereich der Erwachsenenbildung, (Fernunterricht mit zeitweiliger Samstagschule, Mithilfe bei der Überarbeitung von Lehrmitteln) als

LEHRER

tätig sein? Mitarbeit könnte zum Teil zu Hause erfolgen. Zeitaufwand: wenige Stunden pro Monat. Fachgebiete: Bauentwurfslehre, Baubetriebslehre, Holzbau, Stahlbetonbau, Statik, Bauzeichnen. Interessante Honorierung. Ihre Anfrage mit Kurzangaben richten Sie bitte an die

Direktion der Institut Mössinger AG, Räfelstr. 11, 8045 Zürich

Suchen Sie grosse Verantwortung und viel Abwechslung? Hier haben Sie beides! Das müssten Sie mitbringen: 28-40 / fundierte Ausbildungen und Erfahrungen als Bauführer einschliesslich Innenausbau / Organisations-talent und Verhandlungsgeschick / reise-freudig / Wunsch, entscheidend zum Unter-nehmererfolg beitragen zu können.

Bauführer / Innenausbau-Erfa

Projektleiter / Vorfabrizierte EFH, Holz / Raum
Lenzburg

Ihr Umfeld: Internationale Gruppe. Niederlas-sung Schweiz. Spezialisiert auf Einfamilien-häuser und Zweckbauten. Holzbauweise. Vor-fabrikation. Modulsystem mit späteren Aus-baumöglichkeiten. Ein Wunschhaus, wie es von der Schweizer Wohnbauförderung pro-pagiert wird. In Europa stehen über 5000 Referenzanlagen!

Je nach Ihren Sprachfähigkeiten sind Sie zuständig entweder für die ganze, sonst für die Deutsch-CH. Als Projektleiter organisieren und koordinieren Sie alle Bauten: Verifikatio-nen mit Bauherren, Dispositionen an Werk, Vergabungen an Subunternehmen, Koordina-tion Subunternehmen und Montage-Equipen, Abnahmeprotokoll. Sie kooperieren mit ein-gespielten (Hoflieferanten). Übrigens - vor-fabriziert heisst nicht uniform. Im Gegenteil. Es geht um massgeschneiderte, individuelle Bauten. Für Sie also kein Routine-Job! Die Schweizer Niederlassung wird weiterwach-sen. Und Sie damit. Also etwas für Leute mit Ambitionen zum Weiterkommen. Fragen Sie uns! Albert K. Oehler, AURELIUS, Hohlstr 192, 8004 ZH-Lochergut, 01/242 88 42, 056/ 22 44 33, 041/23 01 77. Bis 1900 h abends für Sie da.

aurelius
Professional Personnel Consulting

Einem vielseitig interessierten

Bauzeichner/ Konstrukteur

der Freude hat an selbständiger Arbeit, bie-ten wir eine ausbaufähige Stelle. Sie arbei-ten auf dem Gebiete des Umweltschutzes in einem interdisziplinär tätigen Team an Klär-anlagen, Kehrrechtverbrennungsanlagen und Industriebauten.

CAD-Erfahrung erwünscht, jedoch nicht Be-dingung.

Wir freuen uns auf Ihren Anruf oder Ihre schriftliche Bewerbung. Die Herren O. Frey und H. Martin erteilen gerne weitere Aus-künfte.



Toscano-Bernardi-Frey AG
Planer und Ingenieure
Turnerstr. 25, 8006 Zürich
Tel. 01 / 363 26 36

Wir sind ein gut etabliertes Ingenieurbüro mittlerer Grösse im Kanton Schwyz, mit interessanten und viel-seitigen Aufgaben im Hoch- und Tiefbau.

Zur Vertretung bzw. späteren Ablösung des leitenden Ingenieurs suchen wir einen

stellvertretenden Geschäftsführer Ingenieur ETH oder HTL

mit einigen Jahren Berufserfahrung und mit Freude an der Verantwortung.

Falls diese gut dotierte Aufgabe mit langfristiger Per-spektive Ihrem Karriereziel entspricht, nehmen Sie bitte Kontakt mit uns auf.

Gerne orientieren wir Sie persönlich über die weiteren Konditionen.

Schriftliche Bewerbung bitte unter Chiffre SIA 621 an IVA AG, Postfach, 8032 Zürich.

PERSONAL SIGMA

PERSONALBERATUNG
PERSONALFÖRDERUNG

Le Corbusier, Mario Botta, Alvar Aalto . . .

und wie heissen **SIE** bitte?

Ihre Architektur trägt Ihre Handschrift, und die kreative Ader für anspruchsvolle Projekte soll an dieser Stelle voll zum Tragen kommen.

Unser Auftraggeber ist eine international tätige Gruppe für Projektentwicklung, Projektmanagement und Architektur mit Sitz in der Stadt Luzern. Als selbständiger

ENTWURFS-ARCHITEKT

DIPL. ARCH. ETH

bringen Sie Praxis und Talent im gestalterischen Bereich mit. Integrale Siedlungsplanung, funktionale Verwaltungs- und Gewerbebauten, Wohnungsbau und attraktive Tourismus-Anlagen im In- und Ausland warten auf ihre Realisierung.

Vorzügliche Arbeitsbedingungen (EDV/CAD), ein moderner Arbeitsplatz sowie ein kleines und kollegiales Team warten auf Sie. **HERR J. ZEMP**, beauftragter Personalberater, freut sich auf Ihren Anruf und wahrt Ihre Diskretion. **TEL. 041 - 244 488**, Personal Sigma, Inseliquai 8, 6002 **LUZERN**.

**20
JAHRE
PERSONAL
SIGMA**

P.S.

MEHR ALS EINE STELLE



STELLENANZEIGE

Zusammen mit einem jüngeren **Architekten ETH** möchten wir Grossprojekte entwerfen und realisieren.

Dank Ihrer bereits vorhandenen Erfahrung werden Sie sich schnell in unsere Projektleitung integrieren und später in leitender, selbständiger Position noch mehr Verantwortung übernehmen können. Ihr Arbeitsspektrum umfasst das Entwerfen sowie die Realisierung von Grossprojekten auf dem Gebiet

des Industriebaus in einem kleineren Team. Schicken Sie Ihren kurzen Lebenslauf an unsere Personalabteilung, Suter + Suter AG, Lautengartenstrasse 23, CH-4010 Basel, oder telefonieren Sie unserer Frau Eustache (061/45 45 45).

**SUTER
SUTER**

Meine Auftraggeberfirma gehört zu den führenden Anbietern von zum Teil patentierten Betonprodukten und Systemlösungen. Wichtige Erfolgskomponente des Unternehmens: Eingehen auf Kundenbedürfnisse und Erarbeitung massgeschneiderter Problemlösungen. Zur Verstärkung dieser Stossrichtung wird Produkt- und Systementwicklung sowie Spezialfertigung organisatorisch ausgegliedert, wobei zweckmässige Synergien mit dem Normprogramm selbstverständlich weiterhin genutzt werden sollen. Für Startphase und Ausbau der neuen Organisationseinheit wird ein jüngerer

Baufachmann (HTL oder Aarau)

mit

Projektmanager-Profil

gesucht. Wenn Sie nach einigen Praxisjahren (vorzugsweise in Planung/Projektierung) Ihr Können und Ihre Persönlichkeit vielseitiger zur Geltung bringen möchten, wartet auf Sie ein Wirkungsfeld mit interdisziplinärem Einschlag und weitem Spielraum für

technische Kreativität und unternehmerische Dynamik

28-35jährige Interessenten, wenn möglich mit EDV- und Französischkenntnissen, richten ihre dokumentierte Bewerbung mit handschriftlichem Begleitschreiben und Angabe des bisherigen Salärniveaus an den Beauftragten, der die strikte Einhaltung von Diskretionswünschen und Sperrvermerken garantiert:

Dr. S. Spörli, Neustadtstr. 7, 6003 Luzern
Telefon 041/23 16 10
(Anrufe vorzugsweise 9.00-11.00)

STADT BADEN

Dem Hochbauamt Baden obliegen vielfältige Aufgaben in den Bereichen öffentliche Bauten und private Bauvorhaben. Zur Ergänzung unseres Teams suchen wir eine(n)

Architekten(in)

als Stellvertreter(in) des Stadtarchitekten.

Der(Die) Stelleninhaber(in) ist die rechte Hand des Stadtarchitekten. Zu den Sachaufgaben gehören insbesondere die Vorbereitung und Prüfung von Baugesuchen, Besprechungen mit Bauinteressenten, die Ausarbeitung von kleineren Projekten und die Mitarbeit in verschiedenen Kommissionen.

Diese verantwortungsvolle und interessante Stelle setzt Selbständigkeit, umfassende Kenntnisse in den Belangen des Hochbaus sowie Belastbarkeit voraus. Ergänzende Auskünfte erteilt gerne der Stadtarchitekt Josef Tremp (Tel. 056 / 20 82 71).

Wir bieten ein abwechslungsreiches und interessantes Tätigkeitsfeld sowie fortschrittliche Anstellungsbedingungen.

Interessenten und Interessentinnen sind gebeten, ihre Bewerbungen mit handgeschriebenem Lebenslauf und den üblichen Unterlagen bis 27. November 1989 an das Stadtammannamt, 5401 Baden, einzureichen.

Stadtrat Baden

Um alle Aufgaben bewältigen zu können, fehlt uns ein

Projektleiter

für unsere

Generalunternehmung

der die Aufträge von der Planung bis zur Schlüsselübergabe mit Hilfe eines Teams betreut und im Kontakt mit Bauherren und Behörden dafür sorgt, dass die Rahmenbedingungen und Vorschriften in allen Phasen der Planung und Ausführung eingehalten werden.

Einige Jahre Praxis, unternehmerisches Denken sowie kooperative und kostenbewusste Einstellung sind Voraussetzung für diese verantwortungsvolle und anforderungsreiche Aufgabe.

Wenn Sie sich von dieser Herausforderung angesprochen fühlen, nehmen Sie bitte mit unserem Personalchef, R. Meyer, Kontakt auf. Wir freuen uns, Sie kennenzulernen.

Mit Anliker auf
Vertrauen bauen.



Anliker AG
Generalunternehmung

ANLIKER

Meierhöflistrasse 18
6020 Emmenbrücke
Telefon 041/50 88 00

Wir sind ein mittelgrosses, modern ausgerüstetes Ingenieurbüro mit Niederlassungen in Aarau, Bern und Olten. Zur Erweiterung unseres Kaders suchen wir nach **Aarau** einen talentierten

dipl. Bauingenieur ETH

für die statisch-konstruktive Bearbeitung von nicht alltäglichen Tragkonstruktionen aus Stahlbeton, Spannbeton, Stahl und Holz mit folgendem Aufgabenbereich:

- Entwurf, statische Berechnung und Bemessung von Tragkonstruktionen im Ingenieurhochbau, Brückenbau, Grundbau und Untertagebau
- Kontakte zu Auftraggebern, Architekten und Behörden
- Leitung und Koordination des zugewiesenen Teams von Konstrukteuren und Zeichnern
- Devisierung, Bauüberwachung und Qualitätskontrollen

Die Aufgabe erfordert Initiative, Einsatzwille und Freude an der Lösung von anspruchsvollen Problemen. Nach gründlicher Einarbeitung ist der Einsatz als Projektleiter vorgesehen.

Alter: bis etwa 35 Jahre.

Interessenten bitten wir um Kontaktnahme mit unserem Ingenieur W. Kaufmann.



ROTHPLETZ, LIENHARD + CIE AG
projektierende Bauingenieure
AARAU - BERN - OLTEN
5000 Aarau, Schiffländestrasse 35
Tel. 064 / 26 91 66

Wollen Sie als

Architekt(in) Bauleiter(in) Hochbauzeichner(in)

in kleinen Arbeitsgruppen, in denen Ihre Ideen, Ihr Einsatz und Ihre guten Berufskennntnisse voll zum Tragen kommen, an vielfältigen öffentlichen und privaten Aufgaben und Wettbewerben initiativ mitarbeiten, so erwarten wir gerne Ihre Kontaktnahme.

GAP ARCHITEKTEN

Zollikerstrasse 44, 8008 Zürich
Telefon 01 / 383 80 40

Verband

Unser Auftraggeber in Zürich ist ein bedeutender schweizerischer Verband des technischen Dienstleistungsbereichs. Seine vielfältigen internationalen Beziehungen werden immer wichtiger. Er sucht durch uns den Nachfolger eines Ressortleiters, dessen Ruhestand bevorsteht.

RESSORT-LEITER

Dieser ist verantwortlich für die administrative Betreuung mehrerer schweizerischer und internationaler technischer Kommissionen. Er verkehrt mit Firmen, Verbänden und Behörden, und nimmt selbst an nationalen und internationalen Konferenzen teil.

Generalist

Wir suchen als Bewerber Ingenieure mit Hochschulabschluss oder äquivalenter Ausbildung im Alter von 35 bis 50 Jahren. Deren bisherige Tätigkeit sollte ihnen zu einem breitgefächerten Allgemeinwissen über Industrie, Wirtschaft und Behörden verholfen haben. Kontaktfreudigkeit und Geschick im Umgang mit Partnern verschiedener Branchen und Nationalitäten werden vorausgesetzt. Die Fähigkeit, in deutscher, englischer und möglichst auch französischer Sprache zu verhandeln, ist unentbehrlich.

Zur Abklärung des gegenseitigen Interesses bitten wir um Ihr Curriculum vitae an Dr. H. Isenring, **MSL (Schweiz) AG**, Signaustrasse 9, 8008 Zürich. Tel. 01 / 383 20 62 (Ref. Nr. 5262-A/S).

Der Name MSL bürgt seit über drei Jahrzehnten weltweit für absolute Diskretion. Wir machen keine Rückfragen und stellen Sie unserem Auftraggeber erst nach ausdrücklicher Absprache und in engster Wahl vor.

MSL

Management Selection Ltd. – **Internationale Unternehmensberater** – Suche und Auswahl von Führungskräften. Niederlassungen in: Australien, Belgien, Deutschland, Frankreich, Grossbritannien, Holland, Irland, Italien, Mittelost, Schweden, Schweiz, Südafrika, USA.

Möchten sie in einem kleinen Team arbeiten, wo es auf jeden einzelnen ankommt? Können Sie sich für vielseitige und anspruchsvolle Bauaufgaben im Neubau- und Sanierungsbereich begeistern? Interessiert Sie die Methode des CAD, oder haben sie damit bereits Erfahrung?

Wir suchen

Bauingenieur HTL

sowie

Tiefbauzeichner(in)/Konstrukteur(in)

die gewillt sind, auch bei Projekten und Bauleitungen von nicht alltäglichen Aufträgen im Hoch- und Tiefbau mitzuarbeiten.

Geeigneten Bewerbern bieten wir Gelegenheit, bei der Einführung eines CAD-Arbeitsplatzes mitzuwirken und sich gründlich einzuarbeiten.

Sind Sie interessiert?

Rufen Sie uns unverbindlich an. Wir geben Ihnen gerne weitere Auskünfte oder vereinbaren mit Ihnen einen Besprechungstermin.

Ingenieurbüro **Studer & Bosshard**, dipl. Bauingenieure ETH/SIA/ASIC
Richard-Wagner-Strasse 19 8002 Zürich Tel. 01 / 201 45 39

Visura

Treuhand-Gesellschaft
Société Fiduciaire
Società Fiduciaria

Sie sind **dipl. Kultur- oder Vermessungsingenieur ETH** evtl. mit Geometerpatent (nicht Bedingung) und überlegen sich, wie Sie Ihre Karriere gestalten sollen?

Ihr nächster Schritt

Leiter Vermessung

Ihr übernächster Schritt

Partner

in einem namhaften Ingenieurbüro.

Unser Auftraggeber, ein dynamisches und partnerschaftliches Büro mit insgesamt rund 20 Mitarbeitern in einer schönen Gegend des **Kantons Graubünden** sucht durch uns einen Ingenieur, der die **Entwicklungsmöglichkeit** erkennt und diese Herausforderung annimmt.

Sie führen selbständig 7-9 Mitarbeiter und arbeiten mit den modernsten technischen Geräten (GIS, CAD, PC usw.).

Der beauftragte Berater, Herr P.G. Walde, lic. iur. MBA, gibt Ihnen gerne weitere Auskünfte. Unterlagen werden nur mit Ihrem ausdrücklichen Einverständnis weitergegeben. **Bewerbungsgespräche** werden am Ort Ihrer Wahl durchgeführt, also **auch in GR**.

Visura Treuhand-Gesellschaft
Entfelderstrasse 5, 5000 Aarau
Telefon 064 / 25 55 66

JÖRG LIENERT UNTERNEHMENSBERATUNG IN ORGANISATIONS- UND PERSONALFRAGEN

Mein Auftraggeber ist ein langjährig bestehendes Architekturbüro mit 8-10 Mitarbeitern, mit sehr interessanten und anspruchsvollen Aufgaben im Bereich des öffentlichen und privaten Bauens (Wohn- und Geschäftshäuser, Verkehrsanlagen, Hotel- und Gewerbebauten) im Raum Innerschweiz. Auf eine qualitativ hochstehende Realisierung der Projekte wird grosser Wert gelegt. Ich suche in seinem Namen den Kontakt zu einem ausgewiesenen, verantwortlichen

Hochbauzeichner/ Bauführer

Sein spezifisches Tätigkeitsgebiet liegt im Bereich folgender Sparten:

- Detailbearbeitung und Ausführungsplanung in enger Zusammenarbeit mit dem Entwurfsarchitekten
- Kostenberechnungen
- Örtliche Bauführung
- Durchführung von Submissionen

Ein eingespieltes Planbearbeitungsteam unterstützt den neuen Mitarbeiter in seiner Tätigkeit. Für Kostenberechnungen, Submissionen etc. steht eine moderne EDV-Anlage zur Verfügung. Die Selbständigkeit in der Betreuung der Bauausführung soll dem Bewerber nicht nur Herausforderung, sondern auch Befriedigung bedeuten.

Falls Sie der Kurzbeschreibung dieser ausbaufähigen Position interessiert, bitte ich Sie, mir Ihre Bewerbungsunterlagen zuzustellen. Sie dürfen eine absolut vertrauliche Behandlung Ihrer Angaben erwarten.

Jörg Lienert, Pilatusstr. 30, 6002 Luzern, Telefon 041 - 23 72 78

Vom Konzept bis zur Ausführung

bieten wir einem jüngeren Initiativen

dipl. Bauingenieur ETH oder Bauingenieur HTL

eine anspruchsvolle Stelle für die Generalplanung und Ausführung von grossen Bauvorhaben auf den Gebieten Umweltschutz, Industrie- und Eisenbahnbauten.

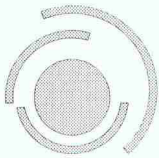
Wenn Sie bereit sind, interdisziplinär zu arbeiten und Interesse haben an **Projektmanagement- und Bauleitungsaufgaben**, sollten Sie sich mit uns in Verbindung setzen.

Wir wünschen uns einen unternehmerisch denkenden, praxisorientierten Mitarbeiter, der Freude hat am Bauen.

Die Herren O. Frey oder H. Marti geben Ihnen gerne weitere Informationen.

tbf

Toscano-Bernardi-Frey AG
Planer und Ingenieure
Turnerstrasse 25, 8006 Zürich
Tel. 01 / 363 26 36



JACQUELINE
HALBEISEN

Mein Auftraggeber ist ein renommiertes Architekturbüro in Basel. Das Tätigkeitsgebiet umfasst Bauten für Gewerbe, Industrie, Verwaltung und den Wohnungsbau. Im Rahmen des personellen Ausbaus suche ich eine(n)

Architekten(in)

Der Arbeitsbereich umfasst die Ausführungs- und Detailplanung der Bauten sowie Kontakte zu Bauherren und ausführenden Firmen.

Sind Sie Architekt/in HTL oder Hochbauzeichner/in mit praktischer Erfahrung in grösseren Projekten, und bringen Sie nebst Kreativität Teamfähigkeit, Initiative und Kontaktstärke mit?

Wenn Sie diese Position interessiert, bitte ich Sie um schriftliche Kontaktnahme. Telefonische Vorkünfte erteile ich Ihnen gerne. Diskretion ist selbstverständlich.

Dornacherstrasse 12
4053 Basel

Unternehmensberatung
in Personalfragen
Tel. 061/22 37 33

Planung und Betrieb von Entsorgungsanlagen bilden einen Schwerpunkt in der Tätigkeit unseres Ingenieurbüros. Daneben bearbeiten wir die verschiedensten Fragestellungen auf den Gebieten des Umweltschutzes und der Wasserwirtschaft.

Hätten Sie Interesse, Ihre Kenntnisse als

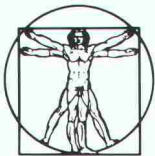
Bau- oder Kulturingenieur ETH

im ländlichen Thurgau anzuwenden?

Nach einer gründlichen Einarbeitung bieten wir eine vielseitige, sehr selbständige Stelle in angenehmem Arbeitsklima.

Wir freuen uns auf Ihren Telefonanruf oder Ihre Bewerbungsunterlagen.

Wanner und Meier AG, Ingenieurbüro
Freiestr. 26, 8570 Weinfelden, Tel. 072 / 22 13 14



Ihre Bau-Stelle im Büro?

Rechnen kann auch der Computer der Konkurrenz! Was aber die Konkurrenzfähigkeit beim Kalkulieren von Hochbau-Projekten entscheidet, sind vor allem Fachwissen und Erfahrung.

Möchten SIE Ihr praktisches Können als Bau- oder Projektleiter künftig hinter der Front einsetzen als

Bau-Profi für die Kostenplanung? (Assistent des Geschäftsleiters)

- Sie sind verantwortlich für Kalkulation und Offerten bei anspruchsvollen und komplexen Projekten im Industrie- und Verwaltungsbau (integrales Bauen).
- Sie sind kompetenter Gesprächspartner und Berater der Bauherren von der Anfrage bis zur Auftragserteilung.
- Sie kennen die Kostenelemente, die Sie aufgrund der ausgeführten Bauten laufend aktualisieren und setzen im Rahmen Ihrer Erfahrungen auch EDV-Hilfsmittel ein (Einarbeitung möglich).

Wenn Sie sich als Fachmann angesprochen fühlen und an einem interessanten Arbeitsplatz in der Stadt Zürich interessiert sind, stehe ich für weitere Auskünfte zu Ihrer Verfügung. Gerne erwarte ich Ihren Anruf oder Ihre Bewerbung, wobei Sie sich auf eine diskrete Behandlung verlassen können.

Herbert Fend, Ing. HTL, MANPOWER KaderKarriere
Industrie + Technik, Klosbachstrasse 2, Postfach 151
8032 Zürich, Tel. (01) 383 01 02 / Direktwahl (01) 383 93 85

MANPOWER
KaderKarriere
Zürich • Basel • Lausanne • Genf

Geotechnisches Institut

Aktiengesellschaft

Herausfordernde Projekte im Inland sowie im benachbarten Ausland in den Bereichen

- Geotechnik, Erd- und Grundbau
- Grundwasser- und Gewässerschutz
- Erkundung und Sanierung von Altlasten

können den Stempel Ihrer Ideen und Planungsarbeiten tragen. Zur Verstärkung unserer Teams in **Bern und Zürich** suchen wir je einen

dipl. Bauingenieur ETH

Eine umfassende Einführung in eine faszinierende Materie, die Mitarbeit in interdisziplinären Teams unter Verwendung moderner Hilfsmittel sowie interessante Zukunftsaussichten sind unser Angebot an Sie.

Rufen Sie uns an oder schreiben Sie uns. Wir geben Ihnen gerne detaillierte Auskunft über die Aufgaben und das Umfeld, die Sie erwarten.

Geotechnisches Institut AG
Gartenstrasse 13, 3007 Bern
Tel. 031 / 25 57 33

Geotechnisches Institut AG
Baumackerstr. 46, 8050 Zürich
Tel. 01 / 311 44 45

Attraktive Grossprojekte leiten

Für meine Mandantin, ein in allen Sektoren des Immobilienbereichs tätiges, fundiertes Generalunternehmen in Zürich, suche ich Kontakt zu Ihnen, **einem qualifizierten, erfahrenen**

Baufachmann

Ihre Fachkompetenz und **Ihre persönlichen Führungsqualitäten** können Sie vom ersten Tag an unter **Beweis stellen**. Sie werden bei einem mit Baubeginn Frühjahr 1990 **geplanten Grossprojekt in Zürich (Geschäftshaus mit Laborräumlichkeiten, 50-70 Mio) als**

selbständiger Bauleiter

eingesetzt und dementsprechend mit allen nötigen Kompetenzen und grosser Verantwortung ausgerüstet.

Meine Auftraggeberin bietet Ihnen ein **interessantes Arbeitsumfeld, ein hohes technisches Know-how** und ein individuell auf Sie abgestimmtes **Ausbildungs- und Förderungsprogramm**. Das bauliche **Portefeuille ist auf Jahre hinaus abgesichert**.

Wenn Sie einerseits Wert auf ein langjähriges Engagement legen und andererseits beruflich nicht still stehen wollen, bitte ich Sie, mit mir telefonisch - **01/432 12 37** - oder schriftlich Verbindung aufzunehmen.

Ich freue mich, Sie kennenzulernen.

Heinz Anliker

Persönlich

alpe Personalberatung
Badenerstrasse 820, 8048 Zürich

Menschlich

MOBATEC

Wir sind ein führender, in der gesamten Schweiz tätiger Handelsbetrieb, spezialisiert in Verankerungen für Fassadenteile aus Beton, Mauerwerk und Natursteinen.

Geschäftssitz Wettingen

Für die kompetente Führung unserer Technik suchen wir einen jüngeren

Bauingenieur ETH oder HTL

(Fachrichtung Beton- oder Stahlbau)

Der Aufgabenbereich umfasst:

- Leitung des technischen Büros und der Werkstatt
- Bearbeitung und Berechnung von Verankerungsdetails
- Projektbesprechungen mit Unternehmern, Architekten und Ingenieuren
- Weiterentwicklung des Produktesortiments mit unseren Lieferfirmen

Als **Mitglied der Geschäftsleitung** tragen Sie entscheidend zum Gesamterfolg des Unternehmens bei.

Wir wenden uns für diese Position an einen **praxisorientierten Ingenieur** mit der Fähigkeit, ein kleines Team, Zeichner und Sachbearbeiter, motiviert und zielgerichtet zu führen. Französische Kenntnisse von Vorteil.

Wir freuen uns auf Ihre schriftliche Bewerbung. Herr Fellmann gibt Ihnen auch gerne telefonische Auskunft.

MOBATEC AG
Landstrasse 20

CH-5430 Wettingen
Telefon 056 / 27 01 95

Unser mittelgrosses, modern ausgerüstetes Ingenieurbüro mit Niederlassungen in Aarau, Bern und Olten ist in mehreren Fachgebieten des Bauingenieurwesens tätig. Zur Erweiterung unseres Kaders suchen wir nach **Aarau** einen gut qualifizierten

Bauingenieur

für die ingenieurmässige Bearbeitung von anspruchsvollen Projekten im Bahnbau, Strassenbau, Grundbau und/oder Stahlbetonbau mit folgenden Hauptaufgaben:

- Entwurf, Berechnung und Devisierung der Bauvorhaben
- Kontakte zu Auftraggebern und Behörden
- Führung der zugeordneten Zeichner und Konstrukteure
- Kontrolle der Bauausführung, Feldarbeiten

Einem kreativen Bauingenieur HTL biete sich die Gelegenheit zu breiter fachlicher Entfaltung. Nach gründlicher Einführung besteht je nach Neigung die Möglichkeit zur Spezialisierung in Richtung Verkehrsanlagen oder Tragkonstruktionen.

Alter: bis etwa 32 Jahre

Interessenten bitten wir um Kontaktnahme mit unserem Ingenieur W. Kaufmann.



ROTHPLETZ, LIENHARD + CIE AG
projektierende Bauingenieure

AARAU - BERN - OLTEN

5000 Aarau, Schiffländestrasse 35
Tel. 064 / 26 91 66

Siedlungswasserbau

Wir sind ein mittelgrosses Ingenieurbüro in Zürich-Altstetten (2 Gehminuten vom Bahnhof) und realisieren mit unserem qualifizierten Mitarbeiterteam seit über 20 Jahren kompetent und erfolgreich bedeutende Bauwerke auf den Gebieten der Wasserversorgung und der Abwasserreinigung.

Ein initiativer und an unserem Fachgebiet interessierter

Bauingenieur HTL/ETH

findet bei uns anspruchsvolle und ein breites fachliches Spektrum umfassende Aufgaben.

Die fachliche Weiterbildung und berufliche Entwicklung unserer Mitarbeiter wird bei uns bewusst geplant und realisiert.

Wir erwarten gerne Ihren Anruf oder Ihre kurzgefasste Bewerbung. Unser Herr H. Meier steht Ihnen zu einem Gespräch über die Möglichkeiten Ihrer beruflichen Zukunft in unserem Büro zur Verfügung.



**HUBERT MEIER AG
INGENIEURE**

Hohlstrasse 550
8048 Zürich 01 432 80 88

unirenova

Wir sind Spezialisten im Renovieren von Altbauten. Um unser junges, dynamisches Team zu verstärken, suchen wir einen/eine

Hochbautechniker oder Hochbautechnikerin

An einem modernen Arbeitsplatz führen Sie nachfolgende Tätigkeiten aus:

- Bestandesaufnahmen an bestehenden Bauten
- Erstellen von Vorprojekten
- Bewilligungsverfahren und Ausführungsplanungen
- Bestimmen von Farben und Materialien

Die Anforderungen sind:

- abgeschlossene Hochbauzeichnerlehre
- mindestens 5 Jahre Praxis in der Altbauerneuerung
- erfahrene, kompetente Persönlichkeit

Es würde uns freuen, Sie am Telefon begrüßen zu dürfen (01/305 24 11, Frau M. Sandhofer-Egli), aber auch Ihre schriftliche Bewerbung ist uns jederzeit willkommen.

Unirenova AG Zürich
Hagenholzstrasse 60
8050 Zürich-Oerlikon

Abegg Unternehmensberatung AG

Rekrutierung von Kader und Spezialisten

Für eine Beratungsfirma in **Bern**, die

Expertisen für Bauschäden und Bauleitungen für Sanierungen

bietet, suche ich einen

Bauingenieur HTL oder ETH

Sie begutachten Schäden an Bauwerken aller Art, erarbeiten Sanierungsvorschläge und übernehmen die Koordination und Überwachung der Sanierungsarbeiten.

Ihre Fachkenntnisse aus der Ausbildung und bisherigen Berufstätigkeit in Planung und Ausführung von Hoch- und Tiefbauten können Sie hier als Experte in der

Beurteilung und Behebung von Bauschäden

aller Art einsetzen und durch Weiterbildung laufend erweitern.

Für einen fachlich kompetenten und persönlich überzeugenden Baufachmann bietet sich hier eine in jeder Hinsicht attraktive Position. Ich gebe Ihnen gerne weitere Informationen anlässlich eines Gespräches in meinem Büro oder in Bern. Senden Sie mir bitte Ihre Bewerbungsunterlagen, oder rufen Sie mich einfach an zur Besprechung Ihrer Fragen. Auf meine Diskretion können Sie sich verlassen.

Johannes A. Abegg, lic. oec. publ.
Löwenstrasse 2 8001 Zürich
Telefon 01/212 22 22
Telefax 01/212 03 50

Weiterbildungsmöglichkeit für CAD-Programmierer

Unser Auftraggeber setzt diverse CAD-Systeme seit einigen Jahren mit grossem Erfolg ein, andere sollen in unmittelbarer Zukunft eingeführt und miteinander vernetzt werden.

Die Firma, ein international bedeutendes Dienstleistungsunternehmen in Basel, das sich in verschiedenen Sparten auf dem technisch-planerischen Gebiet einen ausgezeichneten Namen geschaffen hat, möchte sich für das Erreichen dieser ehrgeizigen Zielsetzung entsprechend personell verstärken.

Wir suchen deshalb einen ebenso ambitionierten, neugierigen Mitarbeiter, der sich Schritt für Schritt auf diesen Systemen ausbilden lässt und deren Eigenheiten kennenlernen kann, damit er in der Lage ist, technisch-wissenschaftliche Problemstellungen auf dem Gebiet der Bauplanung zu analysieren und mit entsprechender Software zu lösen.

Eine Aufgabe, bei der es sicher von Vorteil ist, wenn Sie über VAX/VMS-Erfahrung und Kenntnisse in BASIC, Fortran, C oder Pascal und relationale Datenbanken (z.B. Oracle) verfügen. Falls Sie einen Ausbildungs- und Erfahrungshintergrund im Baufach mitbringen, ist dies sicher ein weiterer Pluspunkt. Wichtig scheint uns, dass Sie es gewohnt sind, selbstständig zu arbeiten und komplexe Problemlösungen zu analysieren. Als lernwilliger und kontaktbegabter Teamworker werden Sie hier ein anspruchsvolles und befriedigendes Tätigkeitsfeld vorfinden.

Wir orientieren Sie gerne über weitere Einzelheiten zur Firma und den attraktiven Gegenleistungen. Rufen Sie uns an oder senden Sie uns Ihre Unterlagen mit einigen handschriftlichen Notizen. Absolute Diskretion ist zugesichert.



Unternehmensberatung in Personalfragen AG
4001 Basel, Schneidergasse 24, Tel. 061 25 03 99

Visura

Treuhand-Gesellschaft
Société Fiduciaire
Società Fiduciaria

Region Solothurn - Grenchen - Biel

Ein kleineres Architekturbüro mit langjährigen Kundenbeziehungen vor allem im Industriebau sucht durch uns einen

Architekten

Einerseits fasziniert von der kreativen Herausforderung, Mensch, Raum und Umwelt in Beziehung zu setzen, schenken Sie **andererseits** auch der Bauvorbereitung und -ausführung die notwendige Beachtung, denn als Architekt-Allrounder möchten Sie

Partner sein

oder werden. Architekten ETH oder HTL mit mehrjähriger praktischer Erfahrung geben wir gerne nähere Auskünfte. Wählen Sie einfach **065 / 24 65 81** (P. Kofmel) oder **065 / 24 65 82** (R. Hertz). Ihre Anfrage und/oder Ihre schriftliche Bewerbung behandeln wir absolut vertraulich.

Visura Treuhand-Gesellschaft

Personalberatung
Schöngrünstrasse 35, Postfach, 4501 Solothurn
Telefon 065 / 24 65 04

EMPA

DÜBENDORF

Dem jetzigen Stelleninhaber wird intern eine höhere Funktion anvertraut. Als Nachfolger für die

Leitung der Abteilung Strassenbau/Abdichtungen

suchen wir einen qualifizierten

dipl. Ingenieur ETH

Sie sind verantwortlich für die optimale Auftragsabwicklung, für das zielstrebige Erweitern der Forschungs- und Entwicklungsaktivitäten sowie für die Zusammenarbeit mit Industrie und Hochschule. Dazu werden Sie auch in nationalen und internationalen Fachgremien mitwirken.

Als Ingenieur ETH, möglichst Richtung **Bauwesen**, sollten Sie über Führungspraxis und entsprechende Berufserfahrungen verfügen. Verhandlungsgeschick, gute Fremdsprachenkenntnisse in E/F sowie Gewandtheit im schriftlichen Ausdruck sind weitere Voraussetzungen.

Wir offerieren Ihnen eine anspruchsvolle Position in einem interessanten Umfeld. Für erste Auskünfte steht Ihnen Herr H. Fritz gerne zur Verfügung. Herr Weinbeck vom Personalwesen freut sich auf Ihre Bewerbung mit den üblichen Unterlagen.

EMPA

DÜBENDORF

Eidg. Materialprüfungs- und Forschungsanstalt
Ueberlandstrasse 129, 8600 Dübendorf, Tel. 01 823 55 11

Wir sind ein führendes Unternehmen im Bereiche
des Stahl- und Metallbaus und suchen einen

Bauingenieur HTL

für die Abteilung Stahlbau.

Sie bearbeiten ganze Bauten von der Auftragsannahme bis zur Endabrechnung. Dafür steht Ihnen bestqualifiziertes Zeichner-, Werkstatt- und Montagepersonal zur Verfügung. Selbstverständlich werden sie in Ihren Arbeitsbereich sorgfältig eingeführt.

Herr Ruedi Aepli freut sich auf Ihre unverbindliche Kontaktaufnahme oder erwartet gerne Ihre schriftliche Bewerbung.

Stahl- und Metallbau
Industriestrasse 15
9202 Gossau
Telefon: 071 85 42 42
Abends: 071 52 33 75

AEPLI

K | I | P

KNOBLAUCH INGENIEURE UND PLANER

Dipl. Ing. ETH/SIA, pat. Ing. Geometer
5610 Wohlen 5630 Muri

Wir suchen für unsere Abteilung Tiefbau, Sachbereich Bauverwaltung/Umwelttechnik

Bauführer/ Bauzeichner

Wir bieten:

- eine interessante und weitgehend selbständige Tätigkeit
- modernste Arbeitsmittel
- gleitende Arbeitszeit
- gute Anstellungsbedingungen

Wir erwarten:

- eine Grundausbildung als Zeichner
- angenehme Umgangsformen
- Idealalter: 25 bis 35 Jahre

Wir freuen uns auf Ihren Anruf.

KNOBLAUCH INGENIEURE + PLANER, 5610 WOHLLEN
Telefon 057/22 35 35 H.P. Knoblauch

Baulandumlegungen
Güterzusammenlegungen
Meliorationen
Umwelttechnik

Strassenbau
Kanalisationen
Wasserversorgungen
Bauverwaltungen

Überbauungspläne
Erschliessungsplanungen
Baubestekungen
Lärmschutz

Vermessungen
Quartierplanungen
Leitungskataster

LOCHER

Wir suchen für unser Ingenieurbüro jüngere, einsatzfreudige

Bauingenieure ETH/HTL

mit einigen Jahren praktischer Erfahrung. Sie arbeiten innerhalb eines kleinen Teams weitgehend selbständig.

Es sind Stellen frei in den Sparten

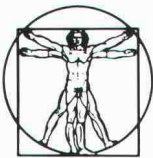
- **Hochbau** (statisch-konstruktive Bearbeitung von Tragwerken in Stahlbeton, Spannbeton, Stahl und Holz; ingenieurmässige Begleitung von Umbauten und Sanierungen; Aufstellen von Ausschreibungsunterlagen)
- **allgemeiner Tief- und Untertagebau**
 - Brückenbau (statisch-konstruktive Bearbeitung von Tragwerken)
 - Strassen- und Eisenbahnbau (Planung, Projektierung und Detailbearbeitung)

Der Eintritt kann sofort oder nach Übereinkunft erfolgen.

Wir freuen uns auf Ihre Bewerbung, die Sie bitte an Herrn J. Hasenfratz richten wollen.

Locher & Cie AG

Bauingenieure und Bauunternehmer
Pelikan-Platz 5, 8022 Zürich, Tel. 01 / 211 56 00



Wer andern eine (Bau-) Grube gräbt...

...arbeitet oft mit meinem Auftraggeber zusammen, der als Spezialist der Ankertechnik im Fels-, Grund- und Spezialtiefbau einen sehr bekannten Namen hat.

Für die Abteilung «Bodenanker und Befestigungstechnik» suche ich einen 30-40 Jahre jungen, kontaktfreudigen

Bau-Ingenieur HTL als Projekt- und Teamleiter

- **Hauptaufgaben:**
 - Auftragsabwicklung/Projektleitung/Baustellenleitung
 - Kundenbetreuung/Verkaufsunterstützung
- **Anforderungen:**
 - Kenntnisse in den Gebieten «Tiefbau/Grundbau/Ankertechnik»
 - Baustellenerfahrung
- **Möglichkeiten und Ziele:**
 - gründliche Einarbeitung und Ausbildung (z. T. im Ausland)
 - Gelegenheit, Führungsaufgaben zu übernehmen in einem Team von 3-4 Mitarbeitern

Suchen Sie eine entwicklungsfähige und vielseitige Aufgabe in einem erfolgreichen Unternehmen? Gerne orientiere ich Sie näher in einem unverbindlichen Telefongespräch. Bitte rufen Sie mich an oder senden Sie mir Ihre Bewerbung, die ich selbstverständlich vertraulich bearbeite.

Herbert Fend, Ing. HTL, MANPOWER KaderKarriere
Industrie + Technik, Klosbachstrasse 2, Postfach 151,
8032 Zürich, Telefon (01) 383 01 02

MANPOWER
KaderKarriere
Zürich • Basel • Lausanne • Genf

**Herbert
Ditzler**

Bauingenieur SIA
Ingenieurbüro für Hoch- und Tiefbau
3800 Interlaken, Tel. 036 22 85 25
3074 Muri-Bern, Tel. 031 52 41 34

Telefonieren Sie uns, wir informieren Sie gerne über die interessanten Tiefbauprojekte

Zur Ergänzung unseres Teams suchen wir
Bauingenieur ETH/HTL

Arbeitsplatz: 3074 Muri oder 3800 Interlaken

La **Ecocontrol SA** con sede a Locarno, operante nel campo della consulenza ambientale, cerca per subito o per data da convenire un

ingegnere

per lo svolgimento di interessanti studi in campo ambientale.

Si cerca una persona con formazione accademica e sensibilità ai problemi ambientali, capace di lavorare sia in modo autonomo che nell'ambito di un gruppo interdisciplinare, per lo sviluppo di soluzioni tecniche compatibili con l'ambiente ed economicamente valide.

Si offrono condizioni di impiego adeguate alle capacità e prestazioni sociali d'avanguardia.

Chi fosse interessato è pregato di inoltrare un'offerta corredata da referenze e curriculum vitae a:

Ecocontrol SA, Via Stefano Franscini 5
6600 Locarno, Tel. 093 / 31 50 66

Kantonale Verwaltung

In nachstehender Dienststelle ist folgende Stelle wieder zu besetzen

Tiefbauamt, Chur

Tel. 081/21 35 63

Abschnittsbauleiter/Sektionsleiter bei der Oberbauleitung

(dipl. Ing. ETH oder Ing. HTL; initiative Persönlichkeit, Durchsetzungsvermögen, Verhandlungsgeschick und gute Kenntnisse im Tiefbau, Erfahrung in der Bauleitung oder Bauführung erwünscht)

Leitung von Strassen- und Tunnelbaustellen der Haupt- und Nationalstrassen, Führung der ihm unterstellten örtlichen Bauleiter, Vorbereitung und Begleitung von Submissionen besonders für Tunnelbauten, Verhandlungen mit Bauunternehmungen und Ingenieurbüros, Ausarbeitung und Beurteilung von Baumethoden.

Dienstort: Chur

Wir bieten zeitgemässe Entlöhnung im Rahmen der Personalverordnung. Dienstantritt nach Vereinbarung.

Auskünfte über den Aufgabenbereich erteilt die obgenannte Dienststelle.

Ihre Bewerbung richten Sie bitte mit den üblichen Unterlagen bis 24. November 1989 an das **Personal- und Organisationsamt des Kantons Graubünden, Steinbruchstrasse 18/20, 7001 Chur.**

Architekturbüro Meier und Hitz sucht **Bauleiter**

Bahnhofstrasse 134, 8620 Wetzikon
Tel. 01 / 930 19 66, Fax 01 / 930 67 26

Kleineres Ingenieur- und Planungsbüro beim Römerhof sucht

Hochbauzeichner(in)

für sämtliche Arbeiten des Hochbaus (Baueingaben, Werk- und Detailpläne), CAD-Ausbildung erwünscht, aber nicht Bedingung. Teilzeitarbeit möglich.

Kontaknahme:

Marco P. Rizzoli AG, Klosbachstrasse 110, 8032 Zürich
Tel. 01 / 262 04 50 oder 01 / 918 04 51

Wir suchen selbständige

Architekten für freie Mitarbeit.

GAP ARCHITEKTEN

Zollikerstrasse 44, 8008 Zürich, Telefon 01 / 383 80 40

*Stelleninserate im
Schweizer Ingenieur und Architekt
werden vom aktiven
und interessierten Teil
des Berufsstandes gelesen!*

STELLENANZEIGE

*Zusammen mit einem initiativen **Architekten HTL**, mit Erfahrung im Industriebau, möchten wir für grössere Bauvorhaben auch in Zukunft gerüstet sein.*

Mehr über diese interessante Aufgabe, bei der Sie unter anderem die Möglichkeit haben, sich in CAD (Computer-aided design) auszubilden, erfahren Sie in einem persönlichen Gespräch. Schicken Sie Ihren

kurzen Lebenslauf an Suter + Suter AG, Stampfenbachstr. 138, CH-8006 Zürich, oder telefonieren Sie direkt unserem Herrn Theiler (Telefon 01/362 63 64).

SUTER
SUTER

Zur Ergänzung unseres Teams suchen wir per sofort oder nach Übereinkunft

Architekten Bauzeichner(in)

Es erwartet Sie vielseitige und interessante Arbeit in kleinerem Architekturbüro.

Masarik + Muff, Architektur- und Planungsbüro
5507 Mellingen, Tel. 056 / 91 14 44

Gesucht

Hochbauzeichner(in)/Architekt HTL

evtl. mit CAD-Kenntnissen

die in der Lage sind, interessante Projekte aufgrund gegebener Rahmenbedingungen technisch einwandfrei zu bearbeiten.

Wir sind ein Büro mit 6 - 7 Mitarbeitern. Wenn Sie eine vielseitige Tätigkeit suchen, schreiben Sie uns, oder rufen Sie an. Unser Büro befindet sich 2 Gehminuten vom Bahnhof.

Otto F. Dorer, Architekt SIA und **Ivo Monaco**, Architekt HTL
Haselstrasse 1, 5400 Baden, Tel. 056 / 22 64 62

Für interessante Bauaufgaben suchen wir per sofort oder für später

Bauzeichner Bautechniker Architekten ETH

mit qualifizierter Praxiserfahrung, Freude an architektonischer Gestaltung und Verantwortung. Freundschäftliches Arbeitsklima.

Otto Glas, dipl. Arch. BSA/SIA, Freiestrasse 80, 8032 Zürich
Tel. 01 / 251 93 50

Stellengesuche

Baufachmann

gesetzten Alters, sucht infolge Aufgabe des Filialbetriebes neuen Job. Erledige alle anfallenden Arbeiten im Bausektor, wie Devisierungen, Bauleitungen, zeichn. Arbeiten, Ausmasse, Verwaltungen usw. Freie Mitarbeit oder feste Anstellung. Raum Zürich - Winterthur - Uznach - Zug wird bevorzugt.

Anfragen sind zu richten unter Chiffre SIA 620 an IVA AG, Postfach, 8032 Zürich.

Bauingenieur HTL/STV

mit 10 Jahren Erfahrung sucht Tätigkeit (50%) als freier Mitarbeiter in Projektierungsbüro.

Anfragen unter Chiffre SIA 619 an IVA AG, Postfach, 8032 Zürich.

Bauleiter/Ingenieur HTL

sucht freie Mitarbeit in Ausführungsplanung, Devisierung und hauptsächlich Bauleitung von Spezialtiefbauten sowie Industriebauten. Kurzeinsätze im englischsprachigen Ausland möglich.

Zuschriften unter Chiffre SIA 618 an IVA AG, Postfach, 8032 Zürich.

Diverses

Büro für **Bauleitungen/Bauplanungen** hat noch

freie Kapazität (Region Zürich).

Anfragen unter Chiffre SIA 617 an IVA AG, Postf., 8032 Zürich.

Hochbauzeichner

übernimmt sämtliche Zeichenarbeiten.

Offerten unter Chiffre SIA 614 an IVA AG, Postfach, 8032 Zürich.

Dienstleistungsbetrieb der Baubranche sucht

Zusammenarbeit mit Architekten

Wir sind spezialisiert in Kostenvoranschlägen, Devisierung, Planbearbeitung sowie Bauleitung.

Anfragen bitte unter Chiffre SIA 608 an IVA AG, Postfach, 8032 Zürich.

Zu vermieten auf Herbst/Winter 1990

Geschäfts- und Büroräumlichkeiten

vis-à-vis Bahnhof Erstfeld

Flexibles Raumangebot. - Ausbaumünsche einschliesslich Raumaufteilung können berücksichtigt werden.

Für nähere Auskünfte und Beratung melden Sie sich bitte bei:



ERSTFELD - ANDERMATT
Telefon 044 / 5 12 22

Architekt HTL

mit besten Referenzen in Planung und Ausführung sucht **Teilhabschaft** mit späterer Übernahmemöglichkeit von gutgehendem Architekturbüro im Raume Zürich/Baden.

Kontaktnahme erbeten unter Chiffre SIA 616 an IVA AG, Postfach, 8032 Zürich.

Gemeinde Wila - Bauwesen

Wegen zunehmender Bautätigkeit suchen wir ein

Ingenieur- oder Architekturbüro

welches in der Lage ist, die Prüfung und Beurteilung von Baugesuchen nach geltenden gesetzlichen Bestimmungen innert nützlicher Frist durchzuführen.

Die Aufgabe umfasst die Vorprüfung, die Prüfung in technischer, materieller und gestalterischer Hinsicht, Antragstellung an den Gemeinderat mit vollständigem Bewilligungstext, falls notwendig auch Besprechungen mit Gesuchstellern und Bauvorstand. Separat zu offerieren ist die mögliche Übernahme der Baukontrollen. Gemeinderat/Bauvorstand S. Steger, Tel. 052 / 45 22 68 (G 01 / 383 52 13) erteilt Ihnen gerne weitere Auskünfte.

Falls Sie an dieser Aufgabe interessiert sind, erwarten wir gerne Ihre schriftliche Bewerbung mit Referenzen bis 15. November 1989 an **Gemeinderat Wila, 8492 Wila.**

Kleines Ingenieurbüro, spezialisiert auf Ing.-Hochbau,
 übernimmt Aufträge für – **statische Berechnungen**
 – **Devisierungen**
 – **Zeichnen von Ingenieurplänen**

Wir garantieren seriöse und speditive Arbeit.
 Offerten unter Chiffre SIA 615 an IVA AG, Postfach, 8032 Zürich.

**Es ist eine Tatsache,
 dass bei einem Inserat
 der Erfolg
 nicht ausbleiben kann!**

UNZENSURIERT

UNSERE PREISE FÜR BESTE QUALITÄT:

AO KOMPLETT ab 1720.-
 A1 KOMPLETT ab 975.-
 A0 KOMPLETT ab 1310.-
 AO KOMPLETT ab 1500.-
 AO KOMPLETT ab 1520.-
 AO KOMPLETT ab 1820.-
 AO KOMPLETT ab 1450.-
 980.-
 A1 ab 385.-
 AO ab 678.-
 ab 225.-
 ab 310.-

GRÖSSTE AUSWAHL
BESTE MARKENARTIKEL
GÜNSTIGSTE PREISE
LIEFERSERVICE
2 JAHRE GARANTIE
SONDERANFERTIGUNGEN

MUELLER ENGINEERING
 SHOPPING - CENTER / HOCHHAUS 9
 8957 SPREITENBACH
 TEL: 056 / 71 24 65
 FAX: 056 / 71 24 63

VERLANGEN SIE UNSEREN GRATISKATALOG...

KÜNDIG + FIERZ AG BAUT ÖFFENTLICHE WC-ANLAGEN

8001 Zürich Rennweg 20 01/211 30 67



Zur Umgebung passende Spielplatzgeräte

- Rutschbahnen ● Tischtennis-Tische
 - Balkenschaukel ● Fallschutzplatten
 - Federwippen ● Bequeme Sitzbänke
 - Kreativ-Spielgeräte ● etc. etc.
- liefert GTSM in **verschiedenen** Ausführungen zu günstigen Preisen. Fragen Sie uns an!

BON

- Wir möchten unverbindlich einen GTSM-Katalog
 eine Offerte für _____

Name/Adresse: _____

GTSM MAGGLINGEN TEL. 01/461 11 30
 2532 Magglingen 8003 Zürich Aegertenstr. 56

Impressum

Schweizer Ingenieur und Architekt

Herausgeber

Verlags-AG der akademischen technischen Vereine

Offizielles Organ

Schweizerischer Ingenieur- und Architekten-Verein (SIA)
 Gesellschaft Ehemaliger Studierender der ETH Zürich (GEP)
 Schweizerische Vereinigung Beratender Ingenieure (ASIC)

Redaktion

Rüdigerstrasse 11, Postfach 630, 8021 Zürich
 Tel. 01/201 55 36, Telefax 01/201 63 77

Redaktoren

Heinz Rudolphi, Ing. HTL/SIA, Chefredaktor
 Bruno Odermatt, dipl. Arch. ETH/SIA
 Hans U. Scherrer, dipl. Ing. ETH/SIA
 Brigitte Honegger, Architektin

Nachdruck von Bild und Text, auch auszugsweise, nur mit schriftlicher
 Zustimmung der Redaktion und mit genauer Quellenangabe.

Abonnemente

	Schweiz:	Ausland:
1 Jahr	Fr. 170.—	Fr. 185.—
Einzelnummer	Fr. 6.50	Fr. 7.50

Ermässigte Abonnemente für Mitglieder der GEP, des BSA, der ASIC,
 des STV und für Studenten.

Einzelnummern sind bei der Redaktion erhältlich

Bestellungen für Abonnemente sowie
 Adressänderungen von Abonnenten an
 Abonnementverwaltung SI+A, Edenstrasse 20,
 8045 Zürich, Telefon 01/207 80 96,
 Adressänderungen von SIA-Mitgliedern an das
 SIA-Generalsekretariat, Postfach, 8039 Zürich

Postcheck

«Schweizer Ingenieur und Architekt»
 80-6110-6 Zürich

Anzeigen

IVA AG für Internationale Werbung

Hauptsitz:	Filiale Lausanne:
Mühlebachstr. 43	Pré-du-Marché 23
8032 Zürich	1004 Lausanne
Tel. 01/251 24 50	Tel. 021/37 72 72
Telefax 01/251 27 41	Telefax 021/37 02 80

Satz + Druck

Jean Frey Druck
 Staffelstrasse 12, 8045 Zürich, Tel. 01/207 72 72

Ingénieurs et architectes suisses (IAS)

Erscheint im gleichen Verlag

Redaktion:
 En Bassenges, 1024 Ecublens, Tel. 021/693 20 98, Telefax 021/693 20 84

Abonnemente:

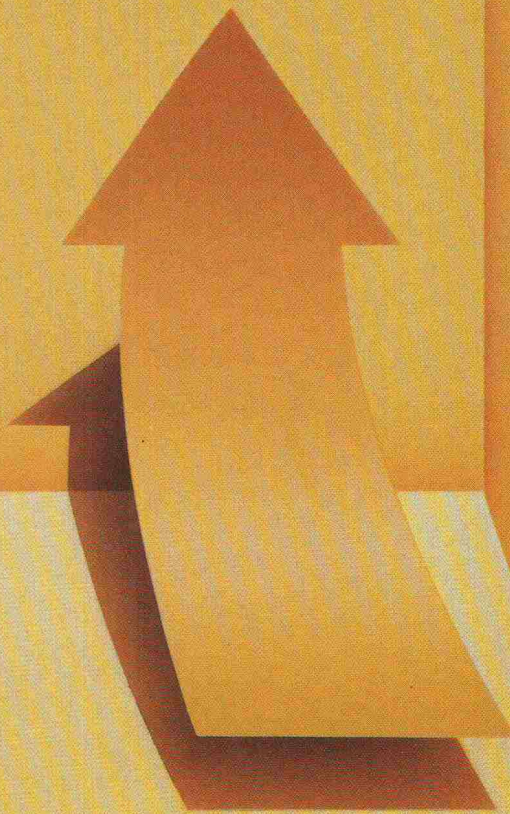
	Schweiz:	Ausland:
1 Jahr	Fr. 113.—	Fr. 122.—
Einzelnummer	Fr. 6.50	Fr. 7.50

SIA-Normen

SIA-Normen und Dokumentationen sind nur erhältlich
 beim SIA-Generalsekretariat, Selnastrasse 16, Postfach, 8039 Zürich,
 Tel. 01/201 15 70, Telefax 01/201 63 35

**Das Warten
hat ein Ende.**

**Jetzt kommt
das Schutzsystem
bereits auf jungen,
feuchten Beton.
Mit EpoCem.[®]**



Epo Cem[®] Mit Porenverschluss
und Feuchtigkeitssperre
aus Sikagard 75 EpoCem[®]
Wie Epoxy. Wie Cement.

tragen Sie jetzt flüssigkeitsdichte, chemisch und mechanisch beständige Schutzbeschichtungen schon auf junge, feuchte Betone auf. So brauchen Sie statt 3-4 Wochen nur noch wenige Tage zu warten. Das ist einmalig in der Beschichtungstechnik und nur mit EpoCem möglich. EpoCem verbindet die guten chemischen und mechanischen Eigenschaften von Epoxy mit den guten physikalischen Eigenschaften von Zement.

Sikagard[®]
Beschichtungstechnik



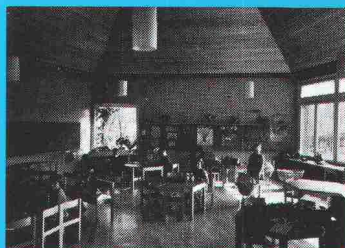
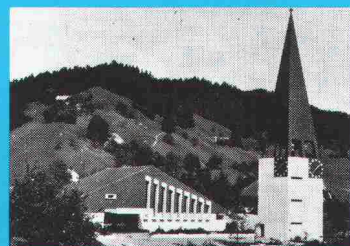
Sika AG, Tüffenwies 16-22, CH-8048 Zürich,
Telefon 01/436 40 40



Elektrisch heizen-sicher zuverlässig warm



Anlagen für jeden
Einsatzbereich
projektiert und erstellt...



Star Unity AG, Fabrik elektrischer Apparate
Abt. Sonnenenergie
8804 Au ZH
Telefon 01 / 781 18 18 · Telefax 01 / 781 18 20

Elektro-Heizanlagen

Star Unity, ein rein schweizerisches Unternehmen mit dem Ziel, umweltkonforme, energiefreundliche Heizanlagen herzustellen, befasst sich bereits seit 30 Jahren mit dem Bau von Elektro-Heizanlagen. Wir projektieren ein ausserordentlich breites und anpassungsfähiges Apparatespektrum. Ein Programm, mit dem wir in der Lage sind, jedes, auch Ihr Heizproblem optimal zu lösen.

Star Unity AG entwickelt nicht nur lufthygienisch, sondern wirkt auch bahnbrechend bei der Einführung der Wärmespeichergeräte. Wir reduzierten als erste Firma die Bautiefe der Speicher-

geräte dank verbesserter Isolation von 36 cm auf 25 cm. Mit der Entwicklung unseres TTC-Systems gelang bereits vor 4 Jahren das, was noch heute als sensationell gilt, nämlich der Bau eines Wärmespeichersystems von nur 15 cm Bautiefe. Das im Baukastenprinzip aufgebaute TTC-System erlaubt eine frei wählbare Dimensionierung von Mischheizkörpern.

Heute befassen wir uns, nebst der Fabrikation und dem Verkauf unserer bewährten Apparate, sehr intensiv mit der Einführung von energiesparenden Apparaten. Wir fabrizieren Systeme zur Substitution von Energie.