

Objektyp: **Advertising**

Zeitschrift: **Schweizerische Bauzeitung**

Band (Jahr): **70 (1952)**

Heft 51

PDF erstellt am: **23.09.2024**

Nutzungsbedingungen

Die ETH-Bibliothek ist Anbieterin der digitalisierten Zeitschriften. Sie besitzt keine Urheberrechte an den Inhalten der Zeitschriften. Die Rechte liegen in der Regel bei den Herausgebern. Die auf der Plattform e-periodica veröffentlichten Dokumente stehen für nicht-kommerzielle Zwecke in Lehre und Forschung sowie für die private Nutzung frei zur Verfügung. Einzelne Dateien oder Ausdrucke aus diesem Angebot können zusammen mit diesen Nutzungsbedingungen und den korrekten Herkunftsbezeichnungen weitergegeben werden. Das Veröffentlichen von Bildern in Print- und Online-Publikationen ist nur mit vorheriger Genehmigung der Rechteinhaber erlaubt. Die systematische Speicherung von Teilen des elektronischen Angebots auf anderen Servern bedarf ebenfalls des schriftlichen Einverständnisses der Rechteinhaber.

Haftungsausschluss

Alle Angaben erfolgen ohne Gewähr für Vollständigkeit oder Richtigkeit. Es wird keine Haftung übernommen für Schäden durch die Verwendung von Informationen aus diesem Online-Angebot oder durch das Fehlen von Informationen. Dies gilt auch für Inhalte Dritter, die über dieses Angebot zugänglich sind.

SCHWEIZERISCHE BAUZEITUNG

WOCHENSCHRIFT FÜR ARCHITEKTUR / INGENIEURWESEN / MASCHINENTECHNIK

REVUE POLYTECHNIQUE SUISSE

ORGAN DES S.I.A. SCHWEIZERISCHER INGENIEUR- UND ARCHITEKTEN-VEREIN
UND DER G.E.P. GESELLSCHAFT EHEMAL. STUDIERENDER DER EIDG. TECHN. HOCHSCHULE
GEGRÜNDET 1883 VON ING. A. WALDNER / HERAUSGEGEBEN VON ING. W. JEGHER

Fenster



Kiefer Zürich



ING. MAX GREUTER & CIE. ZÜRICH 7
INJEKTIONS- UND GUNIT-ARBEITEN TIEFBOHRUNGEN

Patentanwälte
E. BLUM & Co., ZÜRICH

Gegründet 1878 Telefon 25 1633
Bahnhofstrasse 31

Anmeldung von Erfindungen

Fabrik- und Handelsmarken

Gutachten, Prozessberatung

In Verwaltungsgebäuden, Büros, Labors,
Spitälern, Schulen und Fabriken

demontierbare, schalldämmende

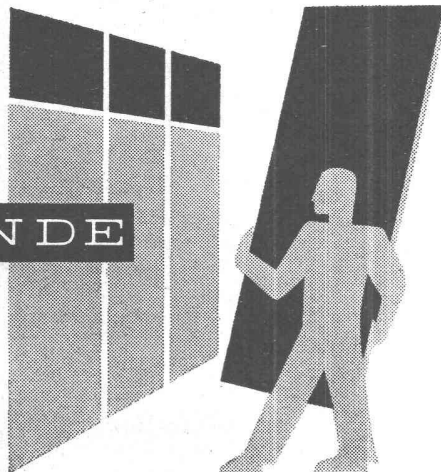
KOLLER WANDE

Rasches Montieren oder Auswechseln
von festen und verglasten Wänden so-
wie von Türelementen.

In- und Auslandpatent

METALLBAU KOLLER AG. BASEL

Telephon (061) 8 29 77



Arch. Dr. Dr. h. c. HERMANN FIETZ, Zürich
der neue Präsident der G. E. P.

INHALT

- Heizanlage mit Wärmespeicher-Be-
trieb in Tilburg. Von *G. M. Uiter-
mark* 715*
- Londoner Busverkehr. Von *H. W.
Thommen* 720*

MITTEILUNGEN

- ETH-Tag 1952. Knickprobleme an
geraden Stäben usw. Archiv für
Eisenbahntechnik 722*
- Wiederaufbau Pont Corneille in
Rouen. Werkzeugmaschinen-Ausstel-
lung Hannover. Maschinenreliefs in
Urbino. Entschwefelung von Roheisen . 723*

NEKROLOGE

- O. Dürr. H. Loppacher 724*

LITERATUR

- Schweizer Stahlbauten, von *B. Lau-
terburg, A. Albrecht, M. Baeschlin,
H. E. Dändliker, C. F. Kollbrunner*.
Holzbau, von *W. Stoy*. Winden und
Krane, von *H. Ernst* 724
- Bericht über Handel und Industrie
1951, vom *Schweiz. Handels- und In-
dustrie-Verein*. Neuerscheinungen . 725

VEREINE

- G. E. P. Protokoll 50. Generalver-
sammlung, Interlaken 1952 725
- S. I. A. Zürich, Vortrag Schiess . . . 730

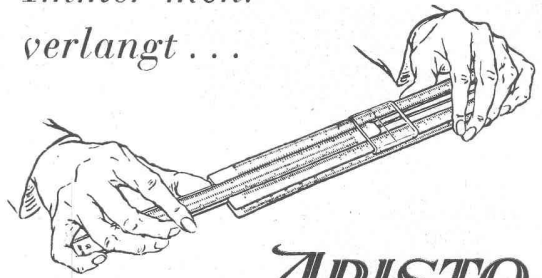


Schindler Aufzüge



Aufzüge- und Elektromotorenfabrik Schindler & Cie. AG. Luzern

*Immer mehr
verlangt ...*



ARISTO
RECHENSCHIEBER

ARISTO genießt in Fachkreisen den Ruf des Rechengerätes par excellence. Er ist zuverlässig und widerstandsfähig und zeichnet sich durch eine sehr große Ablesbarkeit aus. Da ARISTO aus Astralon hergestellt ist, sind keine klimatischen Einflüsse zu befürchten. Beständig gegen Wasser bis zu 65° Celsius, ferner gegen Öl, Benzin, viele Säuren und Alkalien. Erhältlich bei Optikern und in Papeterien.

LAMELLENSTOREN

GARAGETORE  **SONNENSTOREN**

Solomatic

ROLLADENFABRIK A. GRIESSER AG

AADORF-Thg. Tel. (052) 4 71 12	VERTRETUNGEN:
BASEL Tel. (061) 5 63 63	CHAUX-DE-FONDS C. Moccand, Tél. (039) 2 20 26
BERN Tel. (031) 2 92 61	DELEMONT Schmid S. A., Tél. (066) 2 16 09
GENÈVE Tél. (022) 3 82 04	LOCARNO-Muratto M. Gherra, Tél. (093) 7 30 89
LAUSANNE Tél. (021) 26 18 40	OLTEN A. Spring, Arch., Tél. (062) 5 26 85
LUZERN Tel. (041) 2 72 42	SCHAFFHAUSEN J. Mettler, Tél. (053) 6 00 08
ST. GALLEN Tel. (071) 3 14 76	THUN H. Meier, Tél. (033) 2 25 25
ZÜRICH Tel. (051) 23 73 98	ZUG J. Rust, Tél. (042) 4 04 18

Bauarbeiten im Winter

erleichtert der Baukessel

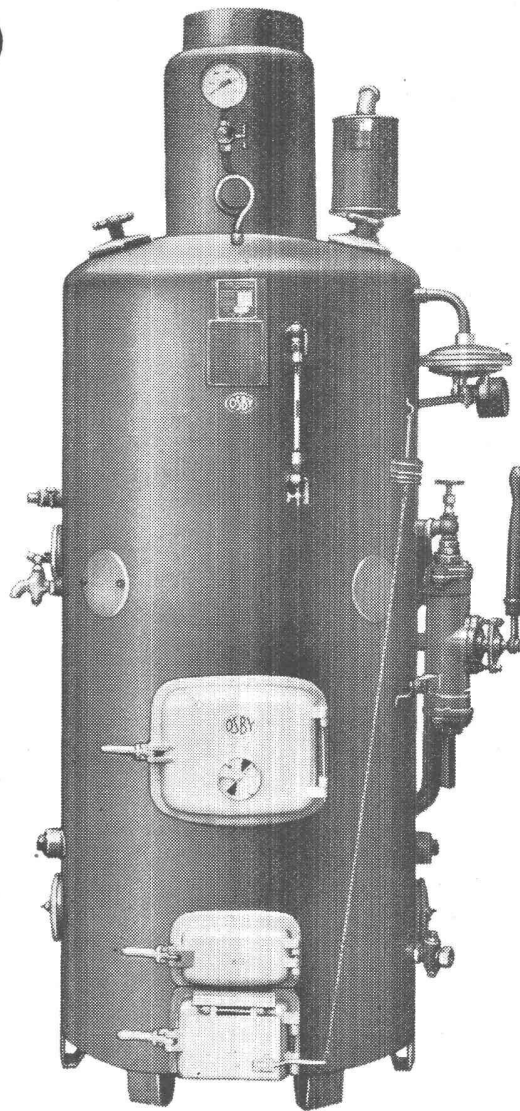


Auf Bauplätzen, in Kieswerken, Zementwaren- und Kunststeinfabriken

hat sich der OSBY-Baukessel vorzüglich bewährt. Von den bedeutendsten Unternehmern wurde uns aus allen Teilen der Schweiz über erstklassige Erfahrungsergebnisse berichtet. — Verlangen Sie unsere Referenzliste!

- Aufwärmen von Sand und Kies
- Siloheizungen
- Warmwasserspender für die Betonmaschine
- Zementtrocknung (Fertigstücke)
- Auftauen von Leitungen, Stollen usw.
- Speisung von Arbeiterduschen usw.
- Heizen von Werkhallen, Arbeitsbuden usw.
- Austrocknen von Neubauten, Untergeschossen usw.

Der mit Rädern ausgerüstete, transportable Osby-Baukessel wird in 10 verschiedenen Grössen gebaut. Je nach Type liefert er stündlich zwischen 40 000—120 000 kal/h bei einem minimalen Brennstoffverbrauch. Die Kessel können mit Abfallholz, Kohle oder Oel gefeuert werden.



Unsere Techniker beraten Sie gerne und unverbindlich

OSBY ist der ideale Baukessel für die Wintersaison

er hilft Zeit und Arbeitslöhne sparen

OSBY-Niederdruckkessel
ZÜRICH 32

Merkurstrasse 34

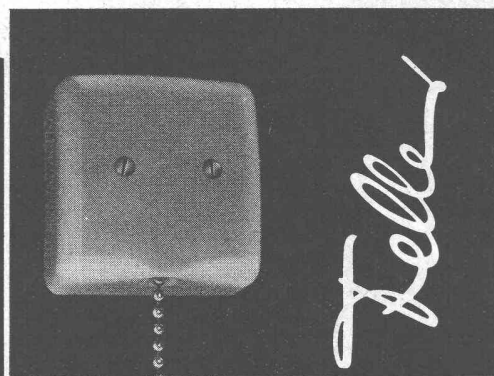
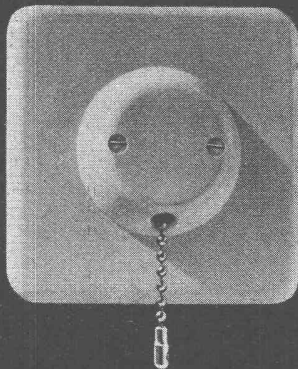
Telephon (051) 34 07 50



Adolf Feller AG. Horgen**Universal-Zugschalter**

für Wand- oder
Deckenmontage
(Zugbetätigung nach
allen Richtungen).

Geräuscharm, nach dem
bewährten
Silberkontakt-System.
Pat. ang.

**EISENBETON-TANKS SYSTEM BORSARI**

FÜR HEIZ- UND DIESELÖL, BENZIN

STEHEN SEIT ÜBER 40 JAHREN UNUNTERBROCHEN IM BETRIEB

KEIN KORRODIEREN KEIN ROSTEN

BORSARI - TANKANLAGEN

FÜR HANDEL, INDUSTRIE, GESCHÄFTSHÄUSER, VILLEN

TEL. (051) 249618

BORSARI & CO. ZOLLIKON - ZÜRICH

GEGR. 1873

**BFZ-DICHTUNGEN**

Phenolfrei

+ PATENT +

für Zementrohre und Steinzeugleitungen, speziell Kanalisationen, Trinkwasser-
leitungen, Schmutzwasserkanäle, Sammelleitungen.

Grösste Elastizität, absolute Dichtigkeit, säurebeständig.

Verlangen Sie Referenzen und Prospekte

AG. für chemisch-bautechnische Produkte
Würenlos (Aargau)

Telephon (056) 3 53 44

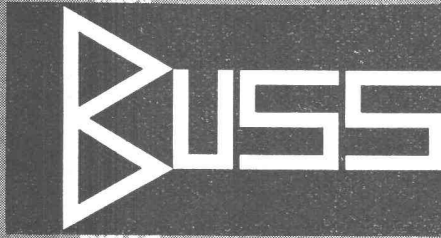
Grosse Wassermengen durch
Horizontale Grundwasserfassungen

nach dem Fehlmann - Verfahren

Förderleistung der im In- und Ausland bis heute
ausgeführten Brunnen über 350 000lt/min

A.G. für Grundwasserbauten, Bern

STAHLHOCHBAU STAHLWASSERBAU KESSELBAU



STAHLSCHELETTBAUTEN

ROHRKONSTRUKTIONEN

KITTLOSE OBERLICHTER

GASSPEICHER

GROSSTANKANLAGEN

SENDETÜRME

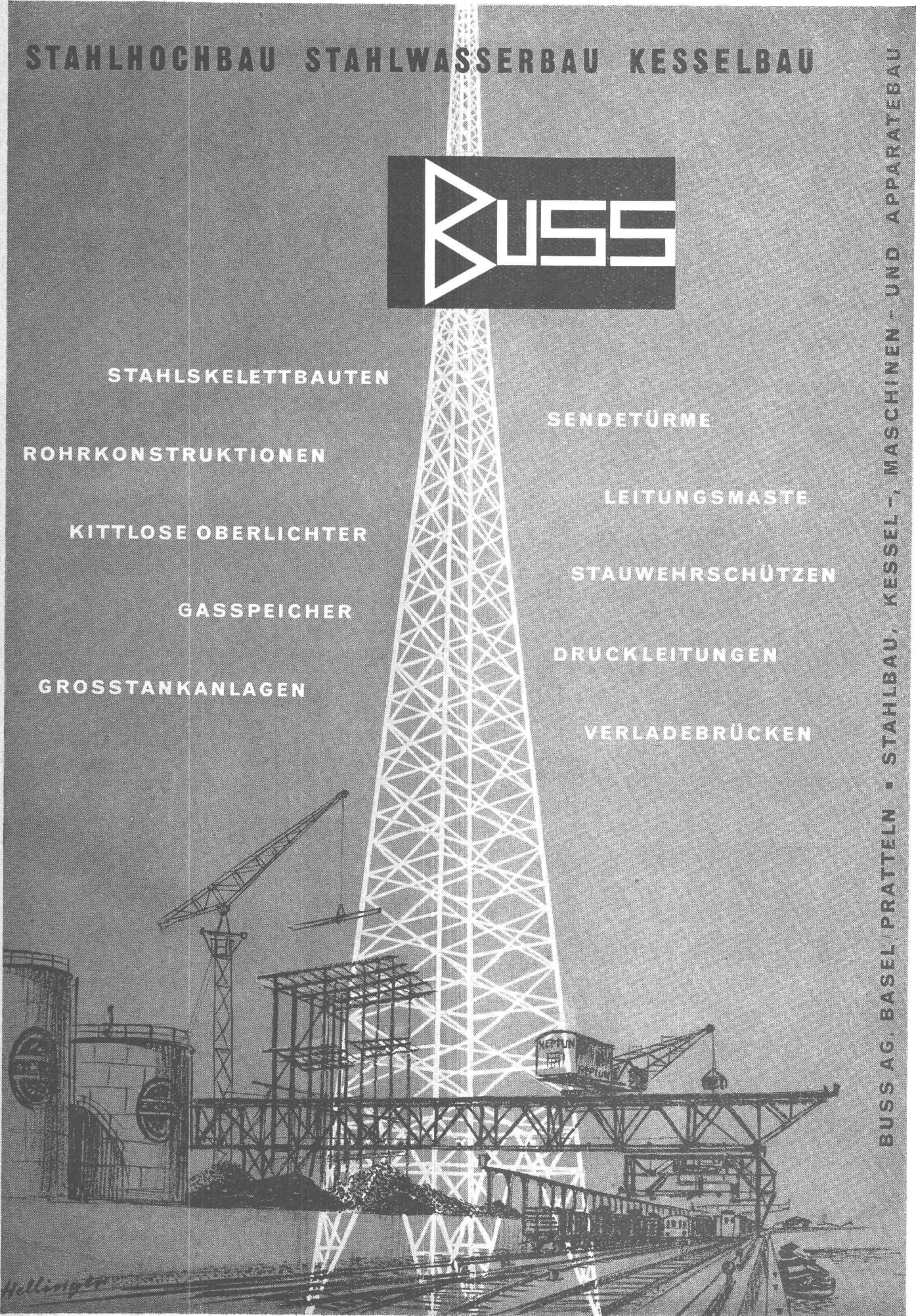
LEITUNGSMASTE

STAUWEHRSCHÜTZEN

DRUCKLEITUNGEN

VERLADEBRÜCKEN

BUSS AG. BASEL/PRÄTTELN • STAHLBAU, KESSEL-, MASCHINEN- UND APPARATEBAU



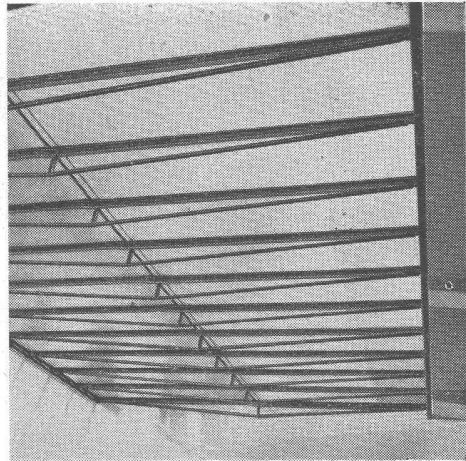
Hellinger

Kully Glasdächer seit 1898

KULLY

A.Kully A.G. Glasdachwerke Olten

Tel. (062) 5 39 01/02



STEINER

Bauschreinerei
Möbelfabrik

STEINER

Spezialfabrik für Laden- und
Schaufensterausbau

STEINER

Zürich 50
Hagenholzstrasse 60

STEINER

Telefon
46 43 44

STEINER

Verlangen Sie
unverbindliche Beratung

STEINER

Beste Referenzen
stehen Ihnen zur Verfügung

STEINER

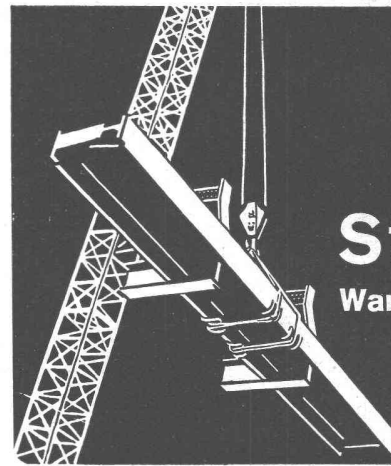
PATENTE

MODELLE, MUSTER, MARKEN
etc.

in allen Ländern

NAEGELI & Co., BERN

Patentanwälte, Bundesgasse 16



Berechnung
Beratung
Projekte
Offerten
Pläne

Stahlbau

Wartmann & Cie. AG.

Ingenieurbureau Zürich

Postfach Zürich 24

Tel. (051) 34 27 31



Ventilations-Anlagen

nach eigenen Entwicklungen.
Sämtliche lufttechnischen An-
lagen für Industrie und Gewerbe.
Verlangen Sie unseren Besuch,
wir beraten Sie gerne.

Luftheizungen Klima-Anlagen

VENTILATOR A.G. STAEFA

Staefa bei Zürich - Tel. 93.01.36

Spezialisiert seit 1890



Thergla

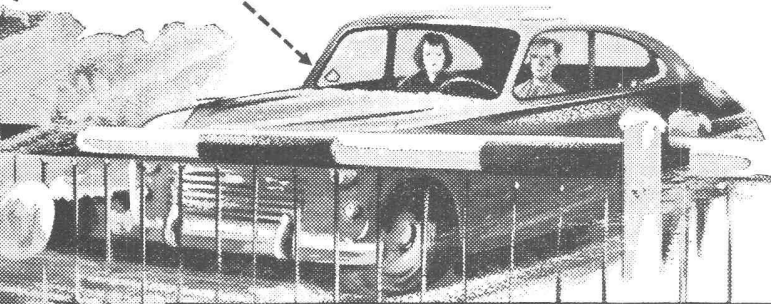
Beheiztes Glas

Thergla verhindert jeden Beschlag- oder Eisansatz und garantiert damit eine unbehinderte Sicht unter allen Witterungsbedingungen. Die Heizeinlage ist praktisch unsichtbar in die Scheibe verlegt. Damit wird eine ausserordentliche Betriebssicherheit gewährleistet und gleichzeitig jede Verfärbung ausgeschlossen. Die Thergla-Heizscheibe kann auch als Seiten- oder Rückfenster gebaut werden und ist lieferbar für alle Betriebsspannungen und jede gewünschte Leistung. Thergla ist erstklassiges Sicherheits-Verbundglas, absolut splitterfrei und kann niemals verletzen.

SICHERHEIT dank freier Sicht bei jedem Wetter!



Betriebssicher -
Wetterfest -
Splitterfrei -
Verfärbt sich nicht!

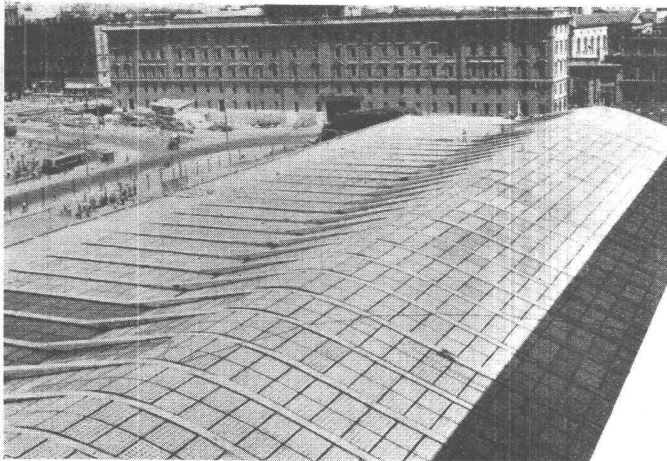


Verlangen Sie unverbindlich Auskunft und Offerte bei

Royal CO. AG. ZÜRICH
Kreuzplatz Tel (051) 327355

Fugenabdichtung mit IGAS-Dehnungskitt

NEUER HAUPTBAHNHOF IN ROM



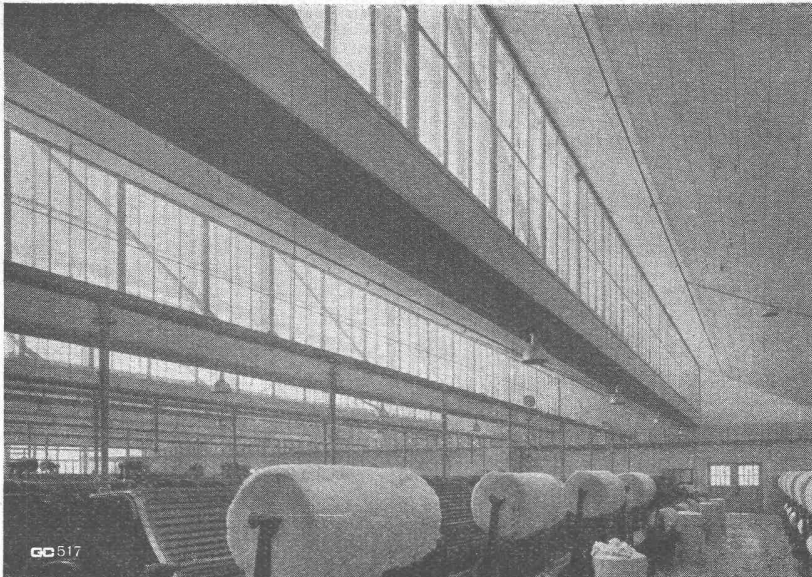
Ueberdeckung der Schalterhalle

Abdichtung der Anschlussfugen der Oblichter an die Eisenbetonträger mit schwarzem IGAS-Dehnungskitt. — Ca. 14 000 m' Fugen.



Kasp. Winkler & Co., Zürich 48

FABRIK FÜR CHEMISCHE BAUSTOFFE



GC 517

Textil - Shedhalle

**Stahlhochbau
Geilinger & Co.
Winterthur**

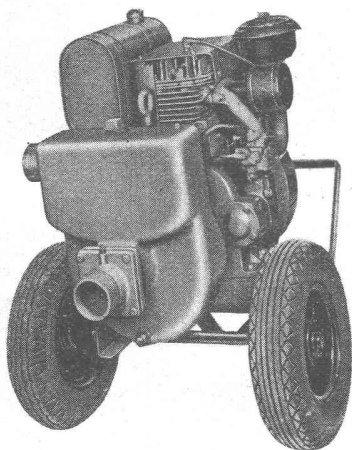
GC

Dilatit

-Korksteinplatten
sind ein überragendes Isoliermittel
für Kühlanlagen und im Hochbau!

Wanner & Co. A-G., Horgen

Dilatit-Korksteinfabrik



Alleinverkauf, Vermietung und
umfassender Service:

Ein Beispiel,

wie billig MARLOW-PUMPEN sind:



Modell 2 A 1, tragbare Leichtgewichtspumpe, 2"-Anschlüsse, **selbst-ansaugend** und selbstreinigend,
← **Leistung bis 500 l per Minute = 30 000 l/Std.**
ausgerüstet mit dem **patentierten MARLOW-Diffusor-Ansaugsystem** und angetrieben durch einen hervorragenden **luftgekühlten BASCO-Benzinmotor**.

kostet inkl. 2 x 3 m **Gummispiralsaugschlauch** mit **Messingverschraubungen** und **Saugkorb** **nur Fr. 980.—**

Robert Aebi & Cie AG Zürich

Uraniastrasse 31

Telephon (051) 23 17 50