

Objektyp: **Advertising**

Zeitschrift: **Schweizerische Bauzeitung**

Band (Jahr): **70 (1952)**

Heft 37

PDF erstellt am: **22.09.2024**

### **Nutzungsbedingungen**

Die ETH-Bibliothek ist Anbieterin der digitalisierten Zeitschriften. Sie besitzt keine Urheberrechte an den Inhalten der Zeitschriften. Die Rechte liegen in der Regel bei den Herausgebern.

Die auf der Plattform e-periodica veröffentlichten Dokumente stehen für nicht-kommerzielle Zwecke in Lehre und Forschung sowie für die private Nutzung frei zur Verfügung. Einzelne Dateien oder Ausdrucke aus diesem Angebot können zusammen mit diesen Nutzungsbedingungen und den korrekten Herkunftsbezeichnungen weitergegeben werden.

Das Veröffentlichen von Bildern in Print- und Online-Publikationen ist nur mit vorheriger Genehmigung der Rechteinhaber erlaubt. Die systematische Speicherung von Teilen des elektronischen Angebots auf anderen Servern bedarf ebenfalls des schriftlichen Einverständnisses der Rechteinhaber.

### **Haftungsausschluss**

Alle Angaben erfolgen ohne Gewähr für Vollständigkeit oder Richtigkeit. Es wird keine Haftung übernommen für Schäden durch die Verwendung von Informationen aus diesem Online-Angebot oder durch das Fehlen von Informationen. Dies gilt auch für Inhalte Dritter, die über dieses Angebot zugänglich sind.

Ein Dienst der *ETH-Bibliothek*  
ETH Zürich, Rämistrasse 101, 8092 Zürich, Schweiz, [www.library.ethz.ch](http://www.library.ethz.ch)

<http://www.e-periodica.ch>

# SCHWEIZERISCHE BAUZEITUNG

WOCHENSCHRIFT FÜR ARCHITEKTUR / INGENIEURWESEN / MASCHINENTECHNIK

REVUE POLYTECHNIQUE SUISSE

ORGAN DES S.I.A. SCHWEIZERISCHER INGENIEUR- UND ARCHITEKTEN-VEREIN  
UND DER G.E.P. GESELLSCHAFT EHEMAL. STUDIERENDER DER EIDG. TECHN. HOCHSCHULE  
GEGRÜNDET 1883 VON ING. A. WALDNER / HERAUSGEGEBEN VON ING. W. JEGHER



**GÖHNER**  
TÜR + FENSTER  
**NORMEN**

die beste Garantie für Qualität

**ERNST GÖHNER AG ZÜRICH**  
BERN BASEL ST. GALLEN ZUG BIEL GENÈVE LUGANO

## Tiefbohr- und Baugesellschaft A.-G. Zürich-Bern

### Grundwasserfassungen • Schnellfilter System „Peter“

Sondierbohrungen - Entnahme ungestörter Bodenproben - Bohr-Pressbetonpfähle  
Kernbohrungen im Fels - Injektionen - Druckluft-Arbeiten

In Verwaltungsgebäuden, Büros, Labors,  
Spitälern, Schulen und Fabriken

demontierbare, schalldämmende

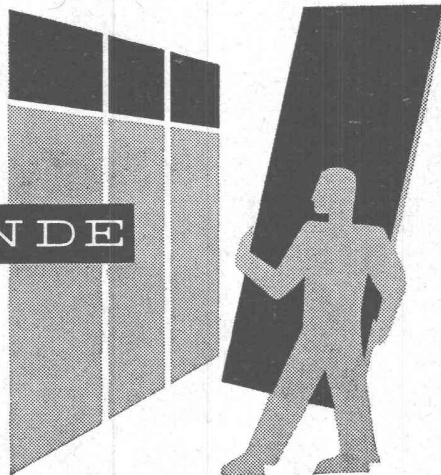
## KOLLER WÄNDE

Rasches Montieren oder Auswechseln  
von festen und verglasten Wänden so-  
wie von Türelementen.

In- und Auslandpatent

**METALLBAU KOLLER AG. BASEL**

Telephon (061) 8 29 77



## Schindler-Aufzüge



### Verlag

W. Jegher & A. Ostertag, Dianastrasse 5,  
Zürich / Tel. 23 45 07 / Postcheck VIII 6110  
Postadresse:  
Schweiz. Bauzeitung, Postfach Zürich 39

### Bezugspreise

Einzelheft Fr. 1.65 — Abonnements:

12 Monate		6 Monate		3 Monate	
Schweiz	Ausland	Schweiz	Ausland	Schweiz	Ausland
66.—	72.—	33.—	36.—	16.50	18.—

Für Mitglieder des S. I. A., der G. E. P.  
und des Schweiz. Technischen Verbandes,  
sowie für Studierende der ETH er-  
mässigte Preis-Kategorien nach Tarif.

### Anzeigen-Verwaltung

Mosse-Annoncen AG., Zürich, Limmat-  
quai 94 / Tel. 326817 / Postcheck VIII 1027

### INHALT

Georg Fischer, Schaffhausen, 150 Jahre. Von A. Ostertag . . . . .	531*
Wärmeübergang bei laminarer Strö- mung zwischen parallelen Platten. Von L. Jansen . . . . .	535*
Kinderspielplatz Bergwiesen im Triemli, Zürich. Von A. Trachsel . . . . .	536*
Ausbau der Wasserkräfte im Ober- hasli. Von H. Juillard . . . . .	538*
Elektromechanische Installationen des Kraftwerkes Handeck II. Von U. Eggenberger . . . . .	539*

### MITTEILUNGEN

Projekt des Spreichkraftwerkes Lienne . . . . .	542
50 Jahre Elektrizitätswerk Beznau. Ausstellung «Holz als Baustoff», Ba- sel. Passagierschiff «United States». Dampfkraftwerke mit Torffeuerung. Optische Messung von Schaufel- schwingungen. Speisewasser-Entlüf- ter. Natur- und Heimatschutzkom- mission . . . . .	543

### WETTBEWERBE

Kulturelles Zentrum in Basel . . . . .	543
Realschulhaus mit Turnhalle, Liestal . . . . .	544

### LITERATUR

Gesteine und Minerallagerstätten, von P. Niggli und E. Niggli. Ein- führung in die freie Geometrie ebe- ner Kurven, von L. Locher-Ernst. Explosivos en la construccion, von J. P. Cebrian. Neuerscheinungen . . . . .	544
--	-----

### VEREINE

SVMT. Tagung über Leinöl-Fra- gen. Textiltagung . . . . .	544
--	-----

**POKORNY**

**MEIER**

**90 JAHRE**

**KOMPRESSOREN**

stationär und fahrbar

**DRUCKLUFTWERKZEUGE**

für Industrie, Hoch- und Tiefbau

*Kurze Lieferfristen*

ab Lager und ab Werk

**GENERALVERTRETUNG**

der Frankfurter Maschinenbau AG

**INGENIEURBUREAU DR. ING. M. KOENIG, ZÜRICH 1**

Tiefenhöfe 8 / Paradeplatz 5. Telefon (051) 23 97 50

Tiefbauunternehmungen

**Gebrüder Meier AG.**

**Brugg und Olten**

**Sondierbohrungen**

**Grundwasserfassungen**

**Wasserversorgungsanlagen**

Ueber 50jährige Erfahrungen

Unverbindliche Kostenvoranschläge

MD

**Glasdächer**  
Oberlichter

Wallisellen-Zürich  
Tel. (051) 93 21 14

SIEGFRIED **Keller** CO

**R&S**

NIEDERSpannungs-VERTEILKASTEN

**RAUSCHER & STOECKLIN A.G., SISSACH**  
FABRIK ELEKTR. APPARATE UND TRANSFORMATOREN

Gußeiserne Druckröhren  
bewähren sich  
seit Jahrhunderten

**VON ROLL**

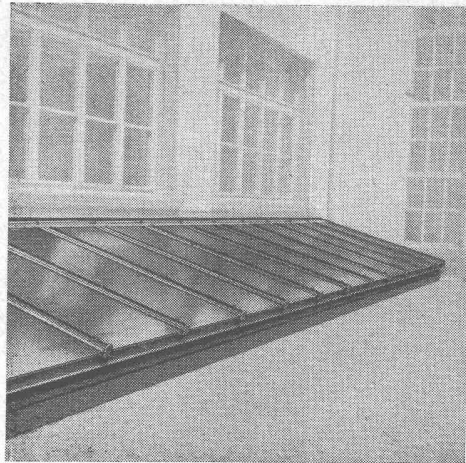
Eisenwerk Choindéz

Kully Glasdächer seit 1898

# KULLY

A.Kully A.G. Glasdachwerke Olten

Tel. (062) 5 39 01/02



*Kein Grossfeuer*

bei richtiger Feuerbekämpfung

Handfeuerlöscher  
Hausfeuerlöschanlagen

**FEGA-WERK**

ZÜRICH Albisriederstr. 190 Tel. (051) 52 00 77

*Rüchli*

# INERTOL

Rost schützt vor Rost

frisst Eisen

Wallisellen (Zch.)  
Tel. (051) 93 2114

BAUTENSCHUTZ  
SIEGFRIED **keller** CO

MD

Metall Fenster

# GAUGER

Gauger & Co. A.G. Zürich

## BETONOL - Schalöl

Mit BETONOL behandelte Bretter lassen sich leicht von den Zementflächen lösen. Das Reinigen der Schalbretter ist nicht mehr notwendig. Müheloses Arbeiten, kein Staub beim Verladen, grössere Haltbarkeit der Bretter, das sind Vorteile, die sich in kurzer Zeit bezahlt machen. Verlangen Sie Offerte und Muster.

Referenzen

**bacher**

Aktiengesellschaft **REINACH/Basel**  
Baufenschutzprodukte Tel. (061) 622 07  
COMPTOIR SUISSE LAUSANNE, Stand 672, im Freien

## KLINKER AG. VERBLENDSTEINFABRIK LAUSEN

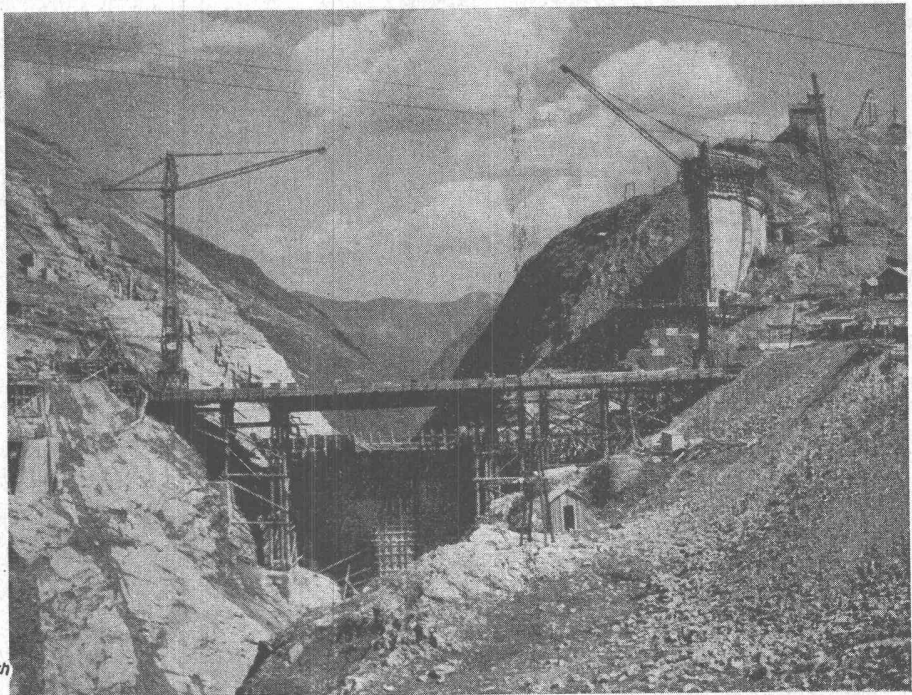
geflammt und uni für Böden, Cheminées, Fassaden Telefon (061) 724 04

Feuerfestes Material - Glasierte Verblender und Baukeramik - Steinzeug für Kanalisation - Säurefeste Steine und Platten

Ständige Ausstellung unserer Erzeugnisse in der SCHWEIZER BAUZENTRALE ZÜRICH, TALSTR. 9, BÖRSENBLOCK (Eintritt frei)

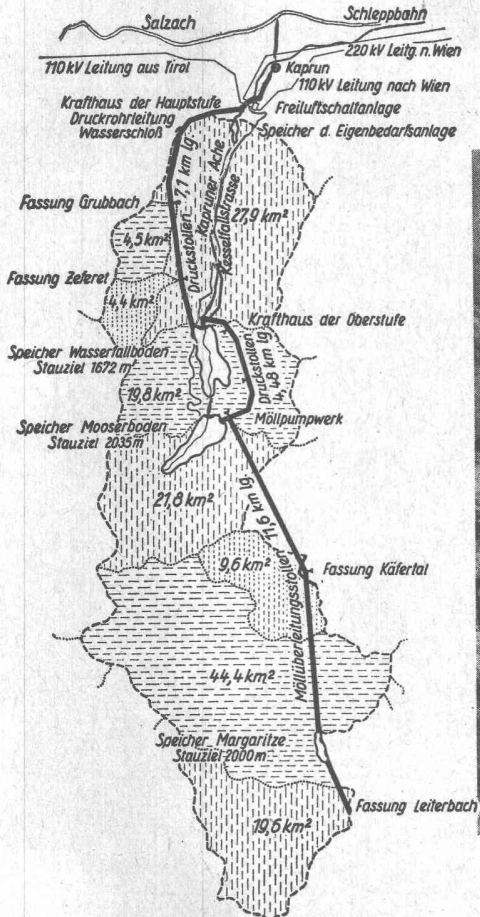
# Die Tauern-Kraftwerke Glockner-Kaprun

Möllschluchtsperre an der Margaritze  
29 000 m<sup>3</sup> FRIOPLAST-Beton



## Kasp. Winkler & Co., Zürich 48

Fabrik für chemische Baustoffe

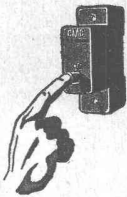


Lageplan der gesamten Werksgruppe

### Zum neuzeitlichen Bau gehören CMC - KLEINAUTOMATEN

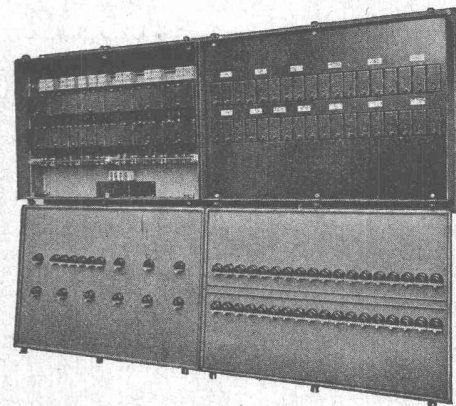
Überall, wo man früher Schmelzsicherungen verwendete, vor allem aber in Bauten mit grösseren Verteilanlagen (Industrie- und Verwaltungsgebäude, Geschäftshäuser, Hotels, Spitäler usw.), erweist sich heute die Überlegenheit dieser Sicherungsautomaten in mehrfacher Hinsicht:

CMC-Kleinautomaten in Verteilkasten eingebaut (links ohne Abdeckplatte).



1. Während Schmelzsicherungen bei Überlastung oder Kurzschluss ausgewechselt werden müssen, genügt bei CMC-Kleinautomaten ein Fingerdruck, um die Betriebsbereitschaft sofort wieder herzustellen.
2. Dank ihrer robusten Bauart lassen sich CMC-Kleinautomaten gleichzeitig als Schalter verwenden.
3. CMC-Kleinautomaten erlauben bessere Ausnutzung der Leiterquerschnitte, worauf oft wesentliche Einsparungen an Installationskosten (dünnere Kabel) resultieren.
4. Auch bei starker Beanspruchung funktionieren die CMC-Kleinautomaten ohne jeden Unterhalt höchst zuverlässig auf praktisch unbegrenzte Zeit.

Verlangen Sie unsere ausführlichen Prospekte!



### CMC CARL MAIER & CIE

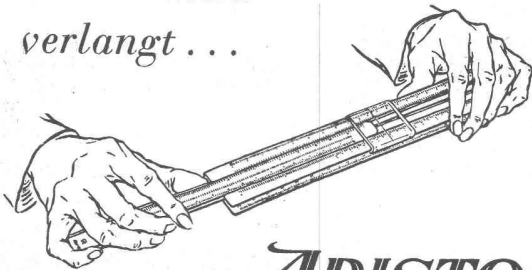
Fabrik elektrischer Apparate und Schaltanlagen

SCHAFFHAUSEN

TEL. 053 5 61 31

BUREAU LAUSANNE TELEPHON 021 22 72 22

*Immer mehr  
verlangt ...*



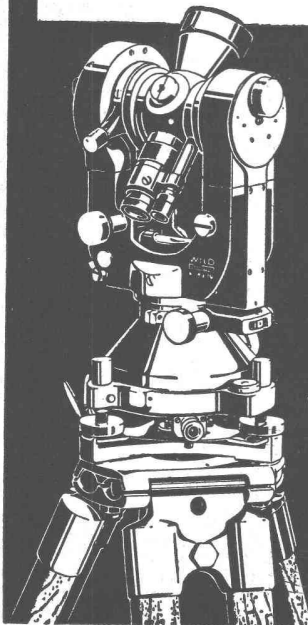
**ARISTO**

RECHENSCHIEBER

ARISTO genießt in Fachkreisen den Ruf des Rechengerätes par excellence. Er ist zuverlässig und widerstandsfähig und zeichnet sich durch eine sehr große Ablesbarkeit aus. Da ARISTO aus Astralon hergestellt ist, sind keine klimatischen Einflüsse zu befürchten. Beständig gegen Wasser bis zu 65° Celsius, ferner gegen Öl, Benzin, viele Säuren und Alkalien. Erhältlich bei Optikern und in Papeterien.

### Die ausserordentlich stabile Bauart

der Wild-Theodolite bietet äusserste Sicherheit gegen Dejustierung auf dem Transport und grosse Widerstandsfähigkeit gegen Sturz und Schlag.



**WILD**  
HEERBRUGG

## GITTERROSTE

vielseitig verwendbar



als Abdeckungen, Zwischenböden,  
Treppen, Baumroste, Schuhkratzroste  
Belastung bis 3 Tonnen  
Fabrikation durch

JAKOB **SCHERRER** SÖHNE

Allmendstr. 7, ZÜRICH 2, Tel. 051 / 25 79 80

## ECOLE POLYTECHNIQUE DE L'UNIVERSITE DE LAUSANNE

L'ECOLE D'INGENIEURS prépare aux carrières d'ingénieur civil, d'ingénieur-mécanicien, d'ingénieur-électricien, d'ingénieur-physicien, d'ingénieur-chimiste, et de géomètre.

La durée normale des études dans les divisions de génie civil, de mécanique, d'électricité et de physique est de huit semestres (épreuves pratiques du diplôme au neuvième semestre); cette durée est de sept semestres dans la division de chimie (épreuves pratiques du diplôme au huitième semestre) et de cinq semestres pour les géomètres (épreuves du diplôme suivant règlement spécial).

L'ECOLE D'ARCHITECTURE ET D'URBANISME prépare à la carrière d'architecte.

La durée normale du cycle des études nécessaires pour pouvoir se présenter aux examens de diplôme est de sept semestres; l'examen final du diplôme se fait au cours d'un huitième semestre, après un stage pratique d'une année dans un bureau d'architecte.

Début du semestre d'hiver, le 15 octobre 1952.

Programmes et renseignements au  
Secretariat, av. de Cour 29, Lausanne.

# Zwei interessante Entdeckungen

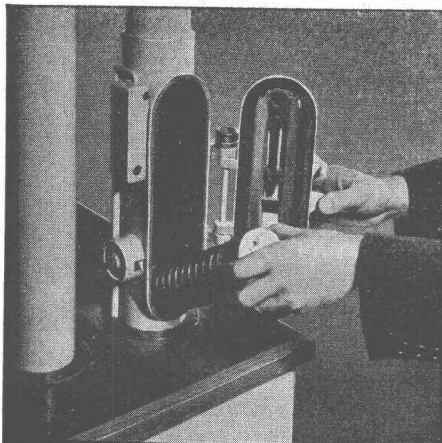
Als während mehrerer Jahre auf breiter Basis ARBEZOL-SUPER als vorbeugender Imprägnierungsstoff gegen tierische Schädlinge und Fäulnispilze in Holzfassaden und Hobelwaren ausprobiert wurde, machte man zwei interessante Entdeckungen:

Die behandelten Holzfassaden wurden nicht mehr grau.

Das Wachsen, Schwinden und Werfen neuer Fensterrahmen, Türen, Täfer, Treppen, Böden usw. wurde sozusagen aufgehoben. Vergleichsmessungen ergaben eine durchschnittliche Verminderung des «Schaffens» um volle 60 bis 70 %.

Der Hauptzweck von ARBEZOL-SUPER (Geigy-Fabrikat) bleibt natürlich die dauernde insektizide Wirkung, also der dauernd zuverlässige Schutz der Schreinerarbeit gegen tierische Holzschädlinge. Dies ändert nichts daran, dass das Produkt von Schreibern, die es einmal probiert haben, ebenso sehr wegen seiner zweiten Nebenwirkung gekauft wird.

Das Präparat wird als gebrauchsfertige Lösung auf Oelbasis geliefert, ist farblos, unschädlich und nur für trockenes Holz verwendbar. Es wird durch die Holzkonservierungsfirma A. Benz & Cie., Albisstrasse 82, Zürich 2/38, in Kannen von 5, 10 und 25 Litern zum Preise von Fr. 4.20 per Liter abgegeben.



## ROHRPOST rationalisiert den Betrieb

Anwendungsgebiete:

- Banken
- Versicherungsanstalten
- Druckereibetriebe
- Geschäfts- und Warenhäuser
- Industriebetriebe
- Hotels, Restaurants
- SBB Telegraphen- und Auskunftsbüros

Fördergut:

- Bons und Bestellungen
- Zettel
- Telegramme, Checks
- Karten, Briefe
- Warenproben
- Manuskripte



**Standard Telephon und Radio AG.**

Zürich, Seestr. 395, Postfach Zürich 38, Tel. (051) 45 28 00

Zweigniederlassung in Bern



1534

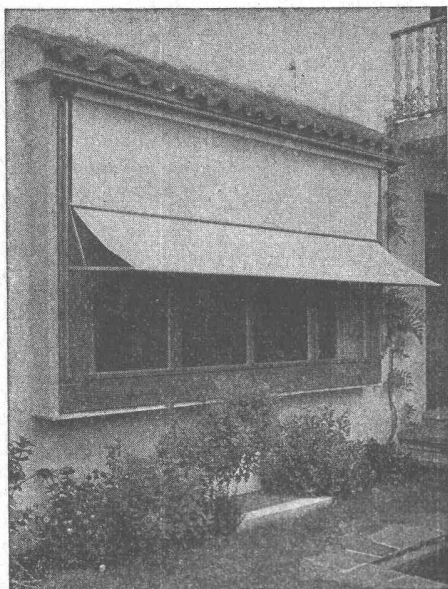
**FLACHBEDACHUNGEN**

**MEYNADIER**

Zürich (051) 52 22 11  
Bern (031) 2 90 51

*die Spezialisten*





# SchenkerStoren

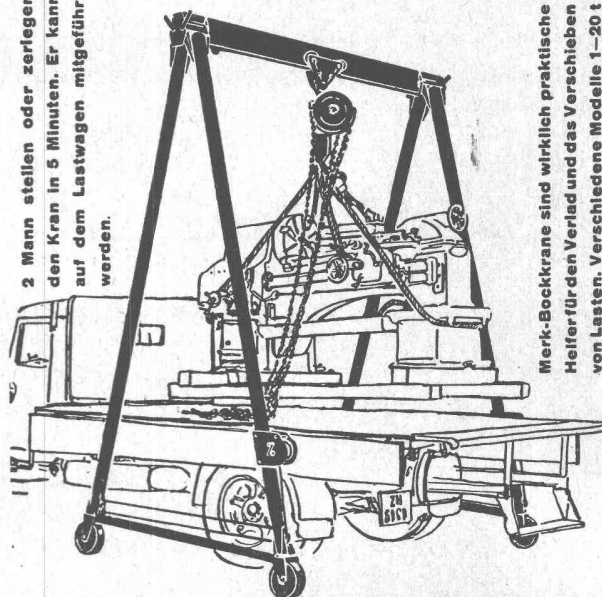
Schönenwerd (Sol.) Tel. (064) 3 13 52

Vertretungen: Zürich Tel. (051) 32 65 60  
 Basel Tel. (061) 2 93 81  
 Luzern Tel. (041) 2 99 68  
 Lausanne Tel. (021) 23 45 47  
 Lugano Tel. (091) 2 22 13

## Zerlegbare Bock-Krane!



2 Mann stellen oder zerlegen den Kran in 5 Minuten. Er kann auf dem Lastwagen mitgeführt werden.



Merk-Bockkrane sind wirklich praktische Helfer für den Verlad und das Verschieben von Lasten. Verschiedene Modelle 1-20 t Tragkraft verschiedener Höhen und Breiten. Verlangen Sie nähere Angaben.

HANS MERK Fahrzeug- und Kranfabrik, DIETIKON-ZÜRICH  
 TELEPHON (051) 91 91 21



33. NATIONALE MESSE  
 COMPTOIR SUISSE  
 13.-28. SEPTEMBER 1952  
 LAUSANNE

EINFACHE BILLETE AUCH FÜR DIE RÜCKFAHRT GÜLTIG

## ALIMIL

Die patent. ALIMIL-Rillentäfer und ALIMIL-Decken werden von führenden Architekten für öffentliche und private Bauten gewählt.

Erste Referenzen + Verschiedene Profile + Vide Prospekt

Fabrikation und Anschlag durch  
 A. J. Eggstein Söhne & Cie. Luzern.

### ALIMIL-WERK + LUZERN

Tribtschenstrasse 57 + Tel. (041) 20604

Wirksamer Holzschutz

Original  
**Avenarius**  
 Carbolinum

Wallisellen (Zch.)  
 Tel. (051) 93 2114

BAUTENSCHUTZ  
 SIEGFRIED  
**keller**