

Objektyp: **Advertising**

Zeitschrift: **Schweizerische Bauzeitung**

Band (Jahr): **70 (1952)**

Heft 2

PDF erstellt am: **20.09.2024**

### **Nutzungsbedingungen**

Die ETH-Bibliothek ist Anbieterin der digitalisierten Zeitschriften. Sie besitzt keine Urheberrechte an den Inhalten der Zeitschriften. Die Rechte liegen in der Regel bei den Herausgebern.

Die auf der Plattform e-periodica veröffentlichten Dokumente stehen für nicht-kommerzielle Zwecke in Lehre und Forschung sowie für die private Nutzung frei zur Verfügung. Einzelne Dateien oder Ausdrucke aus diesem Angebot können zusammen mit diesen Nutzungsbedingungen und den korrekten Herkunftsbezeichnungen weitergegeben werden.

Das Veröffentlichen von Bildern in Print- und Online-Publikationen ist nur mit vorheriger Genehmigung der Rechteinhaber erlaubt. Die systematische Speicherung von Teilen des elektronischen Angebots auf anderen Servern bedarf ebenfalls des schriftlichen Einverständnisses der Rechteinhaber.

### **Haftungsausschluss**

Alle Angaben erfolgen ohne Gewähr für Vollständigkeit oder Richtigkeit. Es wird keine Haftung übernommen für Schäden durch die Verwendung von Informationen aus diesem Online-Angebot oder durch das Fehlen von Informationen. Dies gilt auch für Inhalte Dritter, die über dieses Angebot zugänglich sind.

# SCHWEIZERISCHE BAUZEITUNG

WOCHENSCHRIFT FÜR ARCHITEKTUR / INGENIEURWESEN / MASCHINENTECHNIK

REVUE POLYTECHNIQUE SUISSE

ORGAN DES S.I.A. SCHWEIZERISCHER INGENIEUR- UND ARCHITEKTEN-VEREIN  
UND DER G.E.P. GESELLSCHAFT EHEMAL. STUDIERENDER DER EIDG. TECHN. HOCHSCHULE  
GEGRÜNDET 1883 VON ING. A. WALDNER / HERAUSGEGEBEN VON ING. W. JEGHER



**GÖHNER**  
TÜREN + FENSTER  
**NORMEN**

die beste Garantie für Qualität

**ERNST GÖHNER AG ZÜRICH**  
BERN BASEL ST. GALLEN ZUG BIEL GENÈVE LUGANO

**KIEFER**  
**ROLLADEN**

**JALOUSIEN**  
**OTELFINGEN**  
QUALITÄT

**Zeichentische**  
**Zeichenpapiere**  
**Zeichenmaterial**

Prospekte und Beratung durch das zeichentechnische Spezialhaus

**Scholl**

Gebrüder Scholl AG an der Poststrasse  
in Zürich seit 1865 - Tf. (051) 23 76 80

## Verlag

W. Jegher & A. Ostertag, Dianastrasse 5,  
Zürich / Tel. 23 45 07 / Postcheck VIII 6110

Postadresse:

Schweiz. Bauzeitung, Postfach Zürich 39

## Bezugspreise

Einzelheft Fr. 1.65 — Abonnements:

Kategorie	12 Monate		6 Monate		3 Monate	
	Schweiz	Ausland	Schweiz	Ausland	Schweiz	Ausland
A	66.—	72.—	33.—	36.—	16.50	18.—
B	60.—	66.—	30.—	33.—	15.—	16.50
C	50.—	56.—	25.—	28.—	12.50	14.—
D	36.—	42.—	18.—	21.—	9.—	10.50

A Normaler Preis,

B für Mitglieder Schweiz. Techn. Verband

C für Mitglieder S. I. A. oder G. E. P.

D für Mitglieder S. I. A. oder G. E. P., die weniger als 30 Jahre alt sind, sowie für Studierende der E. T. H. (bei Bestellung Geburtsjahr angeben).

Das Abonnement kann mit jedem Kalendermonat begonnen werden. Die Kategorien B, C und D gelten nur für direkte Bestellung beim Verlag.

## Anzeigen-Verwaltung

Mosse-Annoncen AG., Zürich, Limmatquai 94 / Tel. 326817 / Postcheck VIII 1027

## INHALT

Escher Wyss-Dampfturbinen. Von <i>F. Flatt</i> . . . . .	15*
Luftporenbeton. Von <i>A. Ammann</i> . . . . .	21*
Der Mensch und seine Ordnung. Von <i>A. Ostertag</i> . . . . .	24
Schweiz. Baumuster-Centrale, Zürich . . . . .	27*

## WETTBEWERBE

Zündwilligkeit von Dieseltreibstoffen. Arbeitstagung für Dokumentation. Techn. Hilfsprogramm der UNESCO. Volkshochschule Zürich. Kraftwerk Letten . . . . .	28
---	----

## NEKROLOGE

A. Bühler . . . . .	28*
F. Wyss. H. Baumgartner . . . . .	29

## WETTBEWERBE

Schulhaus Mosnang . . . . .	29
-----------------------------	----

## LITERATUR

Grundlagen der Atomphysik, von <i>H. A. Bauer</i> . . . . .	29
Schweiz. Heimatbücher, von <i>W. Laedrach</i> . Baustoffkunde, von <i>F. Ritter</i> . Diagramme für Durchlaufträger und Rahmen, von <i>W. Valentin</i> . Neuerscheinungen . . . . .	30

VORTRAGSKALENDER . . . . .	30
----------------------------	----



## Holzmosaik-Parkett

Inbegriff des modernen Parketts

**schön**  
**praktisch**  
**unverwüstlich**  
**rasch verlegbar**



## Holzmosaik-Parkett

erhältlich in Holzarten und Qualitäten  
der verschiedensten Preisklassen;  
in allen Preisklassen aber:

**fugenlos**  
**warm**  
**bequem zu reinigen**

### Ein besonderer Vorteil:

Bei Beschädigungen lassen sich die einzelnen Klötzchen leicht und schnell auswechseln; solche Ausbesserungen sind mit nur geringen Kosten verbunden und nicht auffällig.

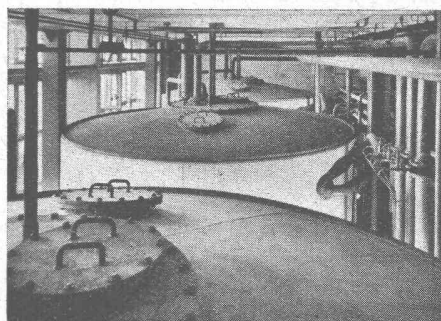


Modernste Fabrikationseinrichtungen  
und langjährige Erfahrung bürgen für  
die Qualität der  Parkettsorten.

Auskunft und Prospekt durch

**BAUWERK AG. ST. MARGRETHEN TEL. (071) 73733**

## Wir projektieren und bauen



auf Grund  
langjähriger  
Erfahrung

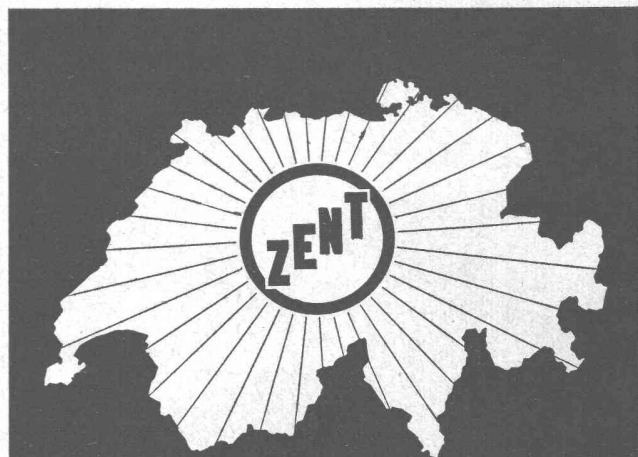
Reaktoren einer Speisewasseraufbereitungsanlage, Leistung 120 m<sup>3</sup>/h

- Speisewasseraufbereitungsanlagen für Nieder-, Mittel-, Hoch- und Höchstdruckdampfkessel nach den modernsten Verfahren und bis zu grössten Einheiten.
- Anlagen für die Aufbereitung von Fluss- und Seewasser zu Trink- und Industrierwasser
- Filteranlagen für Schwimmbäder
- Wasserenthärtungsanlagen (Basenaustauscher)
- Wassertotalentsalzungsanlagen mit Entkieselung für die Erzeugung von chemisch reinstem Wasser entsprechend einem besten Destillat.

Technische Abteilung der

**HYDRO-CHEMIE**

Aktiengesellschaft ZÜRICH Dreikönigstrasse 21



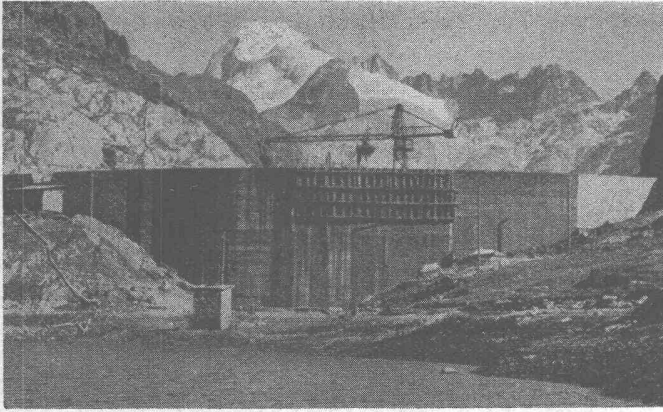
In der ganzen Schweiz werden ZENT-Fabrikate montiert. ZENT baut in bewährter Qualität auch Boiler, Tanks und elektrothermische Apparate.

**ZENT AG BERN**

# LUFTPOREN BETON

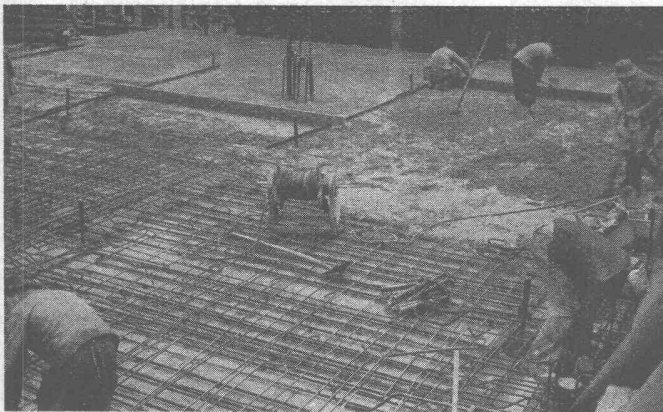
mit den Air-entraining-Zusätzen

## FRO-BE PLASTOCRETE FRIOPLAST



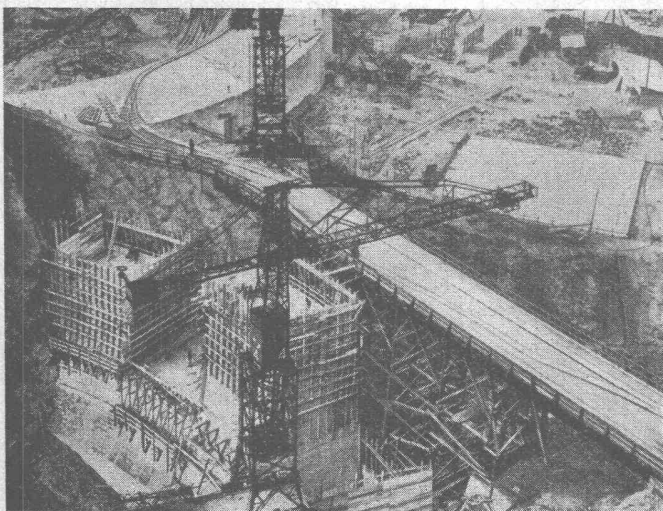
### KRAFTWERK HANDECK II

Staumauern Totensee (nebenstehendes Bild) und  
Mattenalp-Gauli, erstellt mit FRO-BE-Beton.



### ERWEITERUNG TELEPHON-GEBÄUDE SELAU

Armierte Betonkonstruktion (Fassaden und Stütz-  
pfeiler sowie Decken) in PLASTOCRETE-Beton  
(3700 m<sup>3</sup>) erstellt.



### STAUMAUER AUSSOIS (Savoyen)

Gewichts- und Bogenmauer 75 000 m<sup>3</sup> FRIOPLAST-  
Beton

Bauherrschaft: Electricité de France

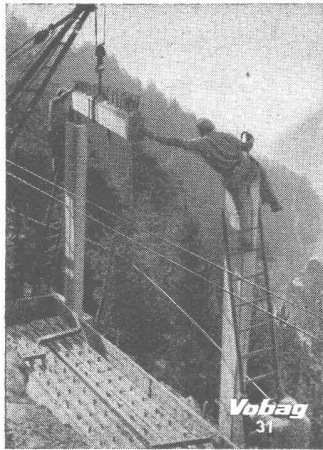


Technische Beratung, Referenzen und Literatur durch

**KASPAR WINKLER & CO. • ZÜRICH 48**

Fabrik für chemische Baustoffe

Telephon (051) 52 53 43



# Vobag

## AG. für vorgespannten Beton und Zementwarenfabrik

Spezialfirma für hochwertige Betonwaren  
für alle Zwecke

Büros, Fabrik und Lager in Adliswil-Zürich  
Tel. (051) 91 68 44

Montage von Vorspannbetonelementen im Gebirge

### VERZINKEREI PRATTELN A.-G.

**PRATTELN** Die anerkannt leistungsfähigste  
(BASELSTADT) Verzinkerei der Schweiz  
GEGR. 1897 - TEL. 6 00 22

SPEZIALABTEILUNG: **Teerung, Bituminierung und  
Bejutung** von Gas- und Wasserleitungs- und Stahl-  
muffenröhren bis zu 15 m Länge

## TECHNIKUM DES KANTONS ZÜRICH IN WINTERTHUR

Hochbau, Tiefbau, Maschinenbau, Elektro-  
technik (Starkstrom- und Fernmeldetechnik),  
Chemie (Chemie und Textilchemie), Handel.

Anmeldefrist: 15. bis 31. Januar 1952  
Aufnahmeprüfungen: 19. Februar 1952  
Unterrichtsbeginn: 21. April 1952

Nähere Angaben enthält das Programm mit  
seinen Beilagen; es wird gegen Einzahlung  
von Fr. 1.10 auf Postcheckkonto VIII b 365  
zugestellt. Anmeldeformular gratis.

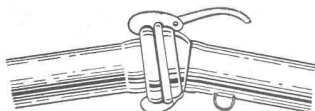
Die Direktion des Technikums

## BAUGARANTIE— VERSICHERUNGEN



## ROMAG Röhren und Maschinen AG. Zollikofen

Telephon (031) 65 04 95



**Schnellkupplungsrohre** feuerverzinkt, Dimensionen 50, 62, 70, 89, 108 u. 133 mm  $\varnothing$   
als mobile Leitungen für Wasser, Pressluft usw.

**Flanschenrohre** jeder Wandstärke und Dimension

## UTO- Aufzüge

Moderne Ausführung

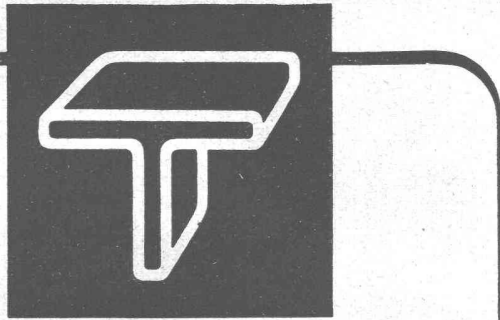
Geräuschloser Lauf

Grösste Unfallsicherheit

## UTO

Aufzug- und Kranfabrik A.-G.

ZÜRICH 9

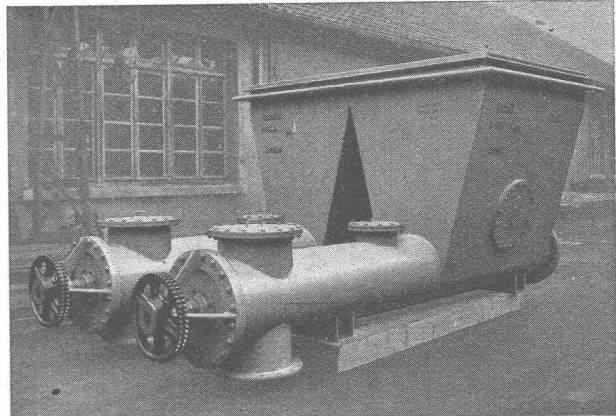


## Schaufenster- Anlagen

**GEBR. TUCHSCHMID AG.  
FRAUENFELD**

FRAUENFELD TEL. (054) 72471  
ZÜRICH TEL. (051) 232301

# GIROUD OLTEN



## STAHL-, KESSEL- UND APPARATEBAU

WIR LIEFERN VORTEILHAFT UND PROMPT

**AG. DER MASCHINENFABRIK VON LOUIS GIROUD, OLTEN**  
552                      Telephon (062) 54017



**Transformatoren  
Anlass- und Regulier-Widerstände  
Signalglocken**

**HANS GLOOR / FABRIK ELEKTRISCHER APPARATE / ZÜRICH 50 (OERLIKON)**  
Telephon (051) 468350

## CFA CHINOIDIN-MENNIGE FEUCHTWETTERFARBE

Die neuartige, wissenschaftlich aufgebaute Rostschutz-Grundfarbe wird im Bauwesen, in der Industrie, bei Bahnen und Kraftwerken mit grossem Erfolg auf Eisenkonstruktionen aller Art angewendet.

### CHINOIDIN-MENNIGE

lässt sich ohne Unterrostungsgefahr und unter Gewähr guter Haftfestigkeit auch auf taufeuchtes, ja sogar nasses Eisen streichen, denn

### CHINOIDIN-MENNIGE

nimmt jegliche Feuchtigkeit auf dem Anstrichobjekt auf und gibt dieselbe an die Luft ab.

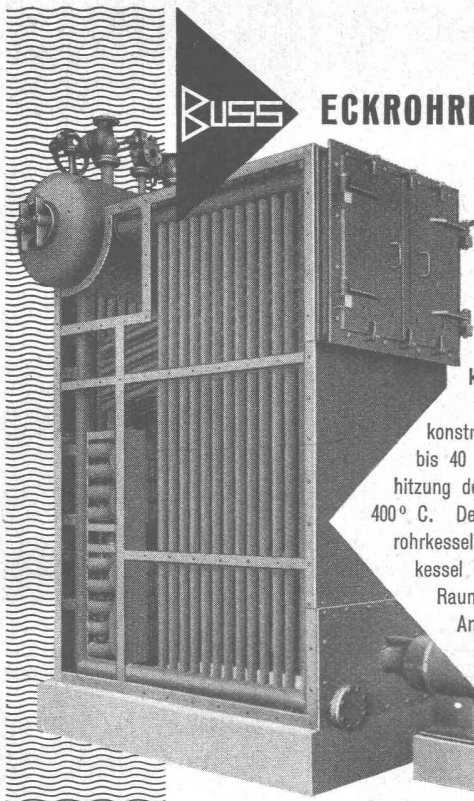
### CHINOIDIN-MENNIGE

ist doppelt so ausgiebig wie Bleimennige, nicht giftig, setzt nicht ab, weist leichte Streichfähigkeit auf und trocknet in wenigen Stunden.

Technische Beratung, Empa-Berichte Nr. 23780, 23780/1, 23780/3 und Referenzen durch den Alleinfabrikanten

## CEFAG AG.

CHEMISCHE FABRIK - FARBEN UND LACKE  
**NEUALLSCHWIL/BASEL**  
(061) 81160



**BUSS ECKROHRKESSEL**

Ein moderner Wasserrohrkessel mit natürlichem Umlauf, konstruiert für Drücke bis 40 Atü und Überhitzung des Dampfes bis 400° C. Der «BUSS»-Eckrohrkessel ist ein Leichtkessel mit geringem Raumbedarf, kurzer Anheizzeit und guten Reinigungsmöglichkeiten. Alleinige Baurechte für die Schweiz

**BUSS A.G. BASEL / Pratteln**  
Abteilung Kesselbau

# GRANIT

bruchroh  
gespitzt  
gestockt  
gesägt  
geschurrt  
geschliffen  
poliert

**otto**  
**GAMMA**  
KOMMANDIT-GESELLSCHAFT

Telefon 45 17 25 ZÜRICH Renggerstrasse 1

## ARBEZOL-WINKE

6

### Wurmschäden im Lagerholz

Poch- und Bohrkäferarten können in Nadel- und Hartholzlagern grosse Zerstörungen anrichten. Bis jetzt mussten die befallenen Holzpartien abgeschnitten und verbrannt werden. Heute kann man solche Verluste vermeiden.

**Unser Rat:** Verwurmte Bäume in der Trockenkammer auf 60 bis 65° C durcherhitzen. Nachher die ganzen Holzstapel, auch die nicht befallenen, äusserlich mit 8%iger farblosener Arbezol-K-Lösung abspritzen. Eine grosse Anstalt mit Schreinerei schrieb uns schon vor 2 Jahren: «Wie wir feststellen konnten, hat sich ARBEZOL-K bei uns bestens bewährt.»

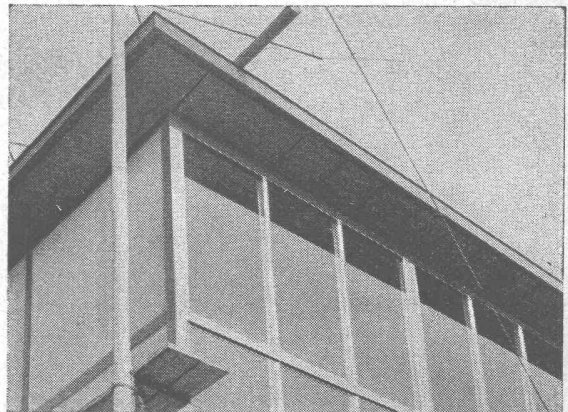
Erhältlich als Konzentrat in 5-, 10- und 25-kg-Kannen. Preis per kg Konzentrat Fr. 9.40 = 75 Rp. per Liter fertige Lösung.



**A. BENZ + CIE. ZÜRICH 38**  
*Holz konservierung*  
Albisstr. 28 Tel. (051) 45 17 72

## FRIWA BETONWAREN A.-G. ZÜRICH 6

TELEPHON (051) 28 95 95 STAMPFENBACHSTR. 52



### BIMSBETONPLATTEN FÜR WÄNDE UND DÄCHER

Spannweiten 2,50—3,00 m, Nutzlast 150—300 kg/m<sup>2</sup>  
Raumgewicht 900 kg/m<sup>3</sup>, Wärmeleitzahl ca. 0,13 kcal/m<sup>1</sup>/h/°C

«FRIWA» und «ULTRA»-KLÄRANLAGEN  
«FRIWA» BENZIN-, FETT- und OEL-  
ABSCHIEDER Systeme Ing. E. Wegmann

Betonspezialitäten aller Art