

Objektyp: **Advertising**

Zeitschrift: **Schweizer Ingenieur und Architekt**

Band (Jahr): **118 (2000)**

Heft 39

PDF erstellt am: **25.09.2024**

Nutzungsbedingungen

Die ETH-Bibliothek ist Anbieterin der digitalisierten Zeitschriften. Sie besitzt keine Urheberrechte an den Inhalten der Zeitschriften. Die Rechte liegen in der Regel bei den Herausgebern. Die auf der Plattform e-periodica veröffentlichten Dokumente stehen für nicht-kommerzielle Zwecke in Lehre und Forschung sowie für die private Nutzung frei zur Verfügung. Einzelne Dateien oder Ausdrucke aus diesem Angebot können zusammen mit diesen Nutzungsbedingungen und den korrekten Herkunftsbezeichnungen weitergegeben werden. Das Veröffentlichen von Bildern in Print- und Online-Publikationen ist nur mit vorheriger Genehmigung der Rechteinhaber erlaubt. Die systematische Speicherung von Teilen des elektronischen Angebots auf anderen Servern bedarf ebenfalls des schriftlichen Einverständnisses der Rechteinhaber.

Haftungsausschluss

Alle Angaben erfolgen ohne Gewähr für Vollständigkeit oder Richtigkeit. Es wird keine Haftung übernommen für Schäden durch die Verwendung von Informationen aus diesem Online-Angebot oder durch das Fehlen von Informationen. Dies gilt auch für Inhalte Dritter, die über dieses Angebot zugänglich sind.

Ein Dienst der *ETH-Bibliothek*
ETH Zürich, Rämistrasse 101, 8092 Zürich, Schweiz, www.library.ethz.ch

<http://www.e-periodica.ch>

Ökologisch denken. Ökonomisch handeln.



www.messebasel.ch/mut

Neue Perspektiven erwarten Sie, denn in den Bereichen Wasser, Abwasser, Abfall, Boden, Luft, Lärm und Energie sind richtungsweisende Lösungen bereit für ihren Einsatz. Anbieter aus den Bereichen Messen und Regeln, der Analytik, Ressourcen- und Sicherheitsmanagement präsentieren effiziente, neue Konzepte für die Praxis von morgen. An der umfassenden Fachmesse für Umwelttechnik finden Sie unter

einem Dach Lösungen, Technologien und Innovationen. Hier knüpfen Sie gewinnbringende Kontakte. Nutzen Sie die M.U.T. 2000 für Ihren Unternehmenserfolg. Messe Basel, M.U.T. 2000, CH-4021 Basel
Tel. +41 61 686 20 20, Fax +41 61 686 21 89
E-Mail: mut@messebasel.ch

14. - 17. Nov. 2000

mut

Messe Basel.

**Die Europäische Messe
für Umwelttechnik.**



CREA-PLAY®

Spielplätze müssen leben, natürliche Umwelt ersetzen, die kindliche Phantasie bereichern, Abwechslung bieten, zu spielerischen Taten verhelfen, Kontakt schaffen, begeistern, anregen, müssen dem Kind seine Welt bedeuten, müssen Wohnraum im Freien sein...
Verlangen Sie den grossen Spielgeräte-Katalog von Geräten in Holz, Metall, Kunststoff.



Bürli Spiel- und Sportgeräte AG

Postfach 3030, 6210 Sursee

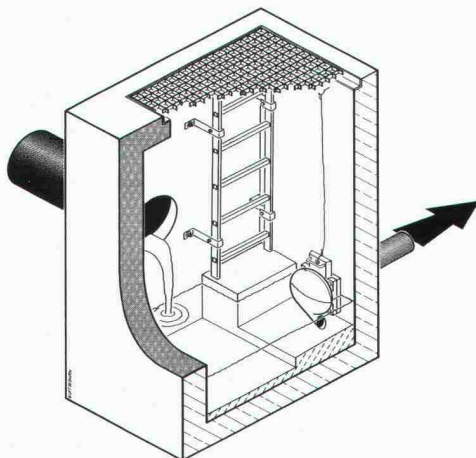
Tel. 041/921 20 66

Fax 041/921 63 66

UFT® Ausrüstung für die Regenwasserbehandlung

Vertikales Wirbelventil VSU/VLS FluidVertic

Wirbelventil zur Steuerung kleiner Abflüsse an Regenwasserspeichern von Oberflächenentwässerungen. Rückhaltung von Schwimmstoffen und Leichtflüssigkeiten.



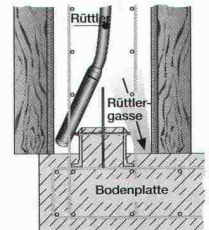
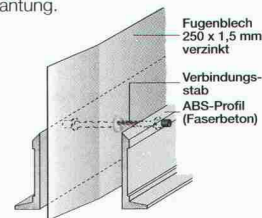
UFT
Umwelt- und Fluid-Technik
Niederregger AG
St. Georgenstraße 78, 9000 St. Gallen
Tel.: (0 71) 2 28 40 88, Fax: (0 71) 2 28 40 86

Wirtschaftlichkeit hat einen Namen für wasserundurchlässige Arbeitsfugen!

Quick-SOS (mit Aufkantung)

Element mit Fugenblech und Faserbetonaufkantung.

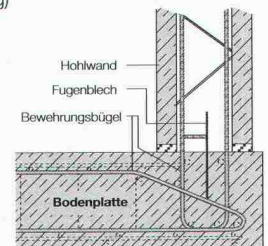
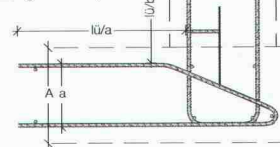
(Patent)



Quick-SOS BF (ohne Aufkantung)

Bewehrungselement mit Fugenblech für Bodenplatte und Hohlwand.

(Patent angemeldet)



Artikel für:
- Stahlbetonbau für Hoch- und Tiefbau
- Tunnelbau
- Brückenbau
- Fertigteilwerk
Interesse? Wir geben gerne Information.

Schweiz: Steinackerweg 5, CH-2545 Selzach
Tel. 032/641 27 47, Fax 032/641 27 48
Natel 076/387 78 30

QUICK
Spitzenleistung in
Schalung & Bewehrung



Ferd. Hasler AG
Treppen- u. Metallbau
CH- 9450 Altstätten

hasler treppen®

Seit mehr als 50 Jahren

Treppen aller Art

Verlangen Sie die ausführliche Dokumentation oder Ihr individuelles Angebot.

Tel. 071 / 757 87 57 Fax: ...58
www.hasler-treppen.ch
email: info@hasler-treppen.ch

Koster AG Heizung Lüftung Klima Elektro

Haustechnik im Internet!

www.kosterag.ch

Hermetschloostr. 75, 8048 Zürich, Tel. 01 431 66 55 Fax 01 432 93 40
Länggenstr. 26, 8184 Bachenbülach, Tel. 01 860 36 66 Fax 01 860 36 67

**Erfolgreich inserieren im
«Schweizer Ingenieur und Architekt»**

Ray ag

hinterlüftete Fassaden

Mühletalweg 22
CH-4600 Olten
Tel. 062 / 296 00 10
Fax 062 / 296 00 11

25 JAHRE
1974 - 1999



Thermolino und Thermur

Zwei Mauerfusselemente die ihr Versprechen halten:

- optimale Wärmedämmung
- hohe Tragfähigkeit
- keine Wasseraufnahme



stahlton

Stahlton AG, Riesbachstrasse 57, Postfach, CH-8034 Zürich 8,
Tel. 01 384 89 50, Fax 01 382 08 02
<http://www.stahlton.ch>, E-mail: info@stahlton.ch

form **sia**

berufsbegleitende
weiterbildung
für ingenieure
und architekten

sich weiterbilden
weiterkommen!

t 01 283 15 58
f 01 388 65 55
form@sia.ch

Stellenangebote



Baselland

Personalamt des Kantons Basel-Landschaft

Justiz-, Polizei- und Militärdirektion

Die **Polizei Basel-Landschaft** mit rund 400 Mitarbeiter/innen gilt als eines der fortschrittlichen Schweizer Polizeikorps, welches mit modernsten Technologien und zeitgemässer Ausrüstung seine Aufgaben zielgerichtet erfüllt.

Im Rahmen der Einführung einer elektronisch unterstützten Verkehrslenkung und -leitung wird in der Hauptabteilung Verkehrssicherheit ein neuer Dienst aufgebaut. Für die Leitung dieses neuen Teams suchen wir mit Dienstort Sissach (Polizeistützpunkt Werkhof A2) eine/n

Leiter/in Verkehrsleitzentrale

Sie sollten vorzugsweise ein Studium als Ingenieur (bspw. Fachrichtung Verkehr) mitbringen und sind speziell an Fragen der Verkehrslenkung und -leitung interessiert. Die Grundanforderungen an diese Stelle können auch durch eine/n, in der Verkehrsleitung/-lenkung erfahrene/n Polizeibeamten/in erfüllt werden.

Sie verfügen über gute EDV-Kenntnisse und können sich in den Fremdsprachen Englisch und Französisch unterhalten. Zur Wahrnehmung dieser anspruchsvollen Tätigkeit besitzen Sie Führungserfahrung, Teamfähigkeit und ein hohes Mass an Belastbarkeit. Ebenso haben Sie Sinn für logisches und analytisches Denken und Handeln. Die Stelle setzt die Bereitschaft zur Leistung von unregelmässigem Dienst voraus.

Sind Sie engagiert, belastbar, flexibel? Besitzen Sie Eigeninitiative, arbeiten Sie gerne selbständig? Dann sind Sie unser/e neue/r Mitarbeiter/in.

Bei allfälligen Fragen steht Ihnen Polizeihauptabteilungsleiter, Beat Schübach (Telefon 061/926 39 00) oder sein Stellvertreter, Kommissar Hanspeter Stadelmann (Telefon 061/976 87 00), gerne zur Verfügung.

Kennziffer: **JPMD 00.0025**. Bewerbungsfrist: 11. Oktober 2000. Den Bewerbungsbogen erhalten Sie bei der **Justiz-, Polizei- und Militärdirektion des Kantons Basel-Landschaft, Verwaltungsabteilung, Postfach, 4410 Liestal (Telefon 061/925 57 10) oder per E-Mail bei: Personaldienst@jpm.bl.ch**.

Weitere Stellenausschreibungen finden Sie im Internet unter: www.baselland.ch/Jobs_BL



Ernst Winkler + Partner AG

Bauingenieure, Planer, Geometer / Ingenieur-Unternehmen für Wasserbau, Umwelt, Verkehr, Tragkonstruktionen, Bauverwaltung, Planung, Vermessung

Zur Verstärkung unseres Teams des Geschäftsbereiches Konstruktion + Bauwerkserhaltung am Hauptsitz in Effretikon suchen wir eine/n

Bauingenieur/in Fachrichtung Konstruktion/ Bauwerkserhaltung

die/der gewohnt ist, konstruktive Probleme der Bauwerkserhaltung und des Neubaus selbständig zu lösen.

Wir sind ein vielseitiges Ingenieurunternehmen mit Zweigniederlassungen in der Ost- und Zentralschweiz und bearbeiten Projekte des gesamten Bauingenieurwesens. Unser Geschäftsbereich verfügt über grosse Erfahrung und bearbeitet anspruchsvolle Aufträge im Bereich der Bauwerkserhaltung und des Neubaus.

Sie können die/der neue Mitarbeiter/in in unserem Geschäftsbereich sein, wenn Sie

- gerne im Team arbeiten
- Freude an Arbeiten im Büro und auf dem Feld haben
- komplexe Aufgaben mit EDV-Unterstützung lösen
- idealerweise 3-5 Jahre Erfahrung im konstruktiven Ingenieurbau haben
- Flexibilität und Initiative mitbringen.

Fühlen Sie sich angesprochen? Wir freuen uns auf Ihre schriftliche Bewerbung. Weitere Auskünfte erteilt Ihnen gerne Herr R. Vögeli oder Herr A. Isler, Geschäftsbereich Konstruktion + Bauwerkserhaltung

ERNST WINKLER + PARTNER AG
Bauingenieure, Planer, Geometer
Rikonerstr. 4
8307 Effretikon
052 354 21 11

*Hauptsitz in Effretikon
Zweigniederlassungen in Altdorf,
Chur, Glarus, Luzern, Sarnen,
Winterthur, Zürich,
Zweigbüro in
Herisau, Schönbühl,
Zug*

ETH Eidgenössische Technische Hochschule Zürich

Die Versuchsanstalt für Wasserbau, Hydrologie und Glaziologie (VAW) der ETH Zürich sucht zwei Mitarbeiterinnen/Mitarbeiter als

Doktorandinnen/ Doktoranden

für die beiden Forschungsthemen Experimentelle Untersuchung von Wellen, die durch Felsstürze induziert werden (Prof. Dr. W. H. Hager) und Computersimulationen zur Berechnung felssturzuninduzierter Wellen (Dr. P. Rutschmann).

Anforderungen:

Wir setzen einen überdurchschnittlichen Hochschulabschluss in Ingenieurwesen, Physik oder angewandter Mathematik, Selbständigkeit, Eigeninitiative und innovatives Denken voraus.

Herr Dr. P. Rutschmann,
Tel. +41 1 632 52 78,
rutschmann@vaw.baug.ethz.ch oder dem Institutsvorsteher, Herr Prof. Dr. H.-E. Minor, Tel. +41 1 632 40 90, minor@vaw.baug.ethz.ch Kontakt aufzunehmen.

Leistungsangebot:

Wir bieten und fördern aktiv die Weiterbildung durch Vorlesungen, Kurse, Tagungen und Symposien. Interessent/innen laden wir ein, mit den Betreuern der Promotionsarbeiten, Herr Prof. Dr. W.H. Hager, Tel. +041 1 632 41 49, hager@vaw.baug.ethz.ch,

Ihre Bewerbung:

Die schriftliche Bewerbung senden Sie bitte mit den üblichen Unterlagen unter dem Kennwort «Dokt.VAW» an die ETH Zürich, Herrn H. W. Kreis, Personalchef, Turnerstrasse 1, CH-8092 Zürich.

Wir freuen uns auf Sie!

HASLER SCHLATTER WERDER ARCHITEKTEN

Wir suchen per sofort oder nach Vereinbarung

Architektin / Architekt Bautechnikerin / Bautechniker Hochbauzeichnerin / Hochbauzeichner

Sie verfügen über einige Jahre Berufserfahrung und gute CAD-Kenntnisse (ArchiCad), sie sind motiviert und bereit, in der Ausführungsplanung und bei der Leitung der Bauausführung Verantwortung zu übernehmen. Herr Hasler oder Herr Schlatter geben Ihnen gerne weitere Informationen.

01 286 26 00, hsw@hsw-architekten.ch
www.hsw-architekten.ch

Für die Weiterbearbeitung und Ausführungsplanung von anspruchsvollen Bauvorhaben suchen wir per sofort oder nach Vereinbarung

ArchitektIn ETH/HTL und HochbauzeichnerIn

Gerne erwarten wir Ihre schriftliche Bewerbung an:

Keller Landolt Partner Architekten AG,
zHd. Herrn P.A.Keller Konkordiastrasse 11, 8032 Zürich

Wir suchen per sofort oder nach Vereinbarung

ARCHITEKT(IN) ETH/HTL HOCHBAUZEICHNER(IN)

für die weitgehend selbständige Bearbeitung von Bauten im Sektor Hotel- und Wohnungsbau. Planung, Submission und Ausführung. Modern ausgerüsteter, EDV-unterstützter Arbeitsplatz, Messerli BAUAD.

Wenn Sie sich angesprochen fühlen, so senden Sie Ihre Bewerbung an: **Walter K. Gross**, dipl. Architekt, Chalet Domino, Wengen
Tel. 033 855 23 58, Fax 033 855 43 58.



**Baudirektion
Kanton Zürich**

DLZ Dienstleistungszentrum

Die Baudirektion ist ein zeitgemäss organisiertes Dienstleistungsunternehmen der Kantonalen Verwaltung. Die rund 1450 Mitarbeiterinnen und Mitarbeiter erfüllen in den Bereichen Bau, Planung und Umwelt gesetzliche Aufgaben und erbringen vielfältige Leistungen für Bevölkerung und Wirtschaft.

Die Abteilung Strasseninspektorat im Tiefbauamt ist für den betrieblichen und baulichen Unterhalt des zürcherischen National- und Staatsstrassennetzes zuständig. Ihre Aufgabe ist es, neben der Funktionstüchtigkeit und der Betriebssicherheit aller Anlagen, auch eine langfristige Werterhaltung der vorhandenen Infrastruktur zu gewährleisten. Infolge Pensionierung des bisherigen Stelleninhabers suchen wir nach Vereinbarung den neuen / die neue

Leiter/in des Strasseninspektorats

In verantwortungsvoller Position führen Sie den grössten Bereich des Tiefbauamtes. Dabei werden Sie von ca. 430 Mitarbeiterinnen und Mitarbeitern mit ihrem Wissen und ihrer Erfahrung unterstützt.

Sie sind Ingenieur/in ETH/HTL, vorzugsweise Richtung Stassenbau, verfügen über eine betriebswirtschaftliche Weiterbildung, mehrjährige Berufs- und Führungserfahrung, ein gutes technisches Verständnis sowie die notwendigen EDV-Kenntnisse (MS-Office, Lotus-Notes). Sie sind eine entscheidungs- und einsatzfreudige, vernetzt denkende und kommunikative Führungspersönlichkeit, die Freude an der Verantwortung hat sowie unternehmerisches Denken und Handeln mitbringt.

Wir bieten Ihnen eine herausfordernde und verantwortungsvolle Position. Zeitgemässe Anstellungsbedingungen, eine moderne EDV-Umgebung sowie ein gut ausgebautes Weiterbildungsangebot sind für uns selbstverständlich. Ihr Arbeitsort befindet sich wenige Minuten vom Zürcher Hauptbahnhof entfernt.

Haben wir Sie angesprochen? Dann senden Sie doch bitte Ihre Bewerbungsunterlagen mit Lebenslauf, Zeugniskopien, Foto und Handschriftprobe an: Personal Baudirektion, Hans-Peter Widmer, Walcheturm, 8090 Zürich, Telefon 01/259 30 76, E-Mail: hans-peter.widmer@bd.zh.ch. Für Fragen steht Ihnen gerne Herr Georg Pleisch, Kantonsingenieur, Telefon 01/259 30 90, zur Verfügung.

Dr. J. Grob & Partner AG Bauingenieure SIA / USIC

Die Dr. J. Grob & Partner AG ist eine dynamische, unabhängige Unternehmung und erbringt Bauingenieurleistungen für den Hoch- und den Tiefbau.

Zu den Tätigkeitsgebieten zählen der konstruktive Ingenieurbau und Spezialtiefbau (Neubau und Bauwerkserhaltung), Sicherheitsfragen sowie wirtschaftlich-technische Beratungen und Informatik-Dienstleistungen.

Wir suchen für ein komplexes und hochinteressantes Grossprojekt in Zürich einen engagierten und qualifizierten

Dipl. Bauingenieur ETH / TH

mit mindestens 5 Jahren Erfahrung im konstruktiven Ingenieurbau und im Spezialtiefbau. Könnten Sie sich begeistern, Ihr fundiertes Fachwissen und Ihre mehrjährige Erfahrung in unser Team einzubringen?

Wir bieten interessante Aufgaben, modernste Arbeitsmittel, angenehmes Arbeitsklima, fortschrittliche Anstellungsbedingungen und bei Eignung interessante Entwicklungsmöglichkeiten.

Wenn Sie sich angesprochen fühlen, bitten wir Sie um Ihre schriftliche Bewerbung. Herr Dr. J. Grob steht Ihnen für weitere Auskünfte gerne zur Verfügung.

Dr. J. Grob & Partner AG, Bauingenieure SIA / USIC
Technikumstrasse 73, 8400 Winterthur. Telefon: 052/268 02 00

Als innovatives, unabhängiges Unternehmen am oberen Zürichsee erbringen wir Bauingenieurleistungen im Hoch und Tiefbau.

Zur Verstärkung unseres Teams suchen wir

dipl. Bauingenieur ETH / HTL

Sie verfügen über

- Solide Fachkenntnisse mit Schwerpunkt im konstruktiven Ingenieurbau
- Freude am Lösen von anspruchsvollen Ingenieuraufgaben
- Flexibilität und Teamfähigkeit
- Bereitschaft zur Übernahme von Verantwortung

Wir bieten

- Vielseitige und interessante Tätigkeit
- Selbständiges und eigenverantwortliches Arbeiten in einem leistungsfähigen Team
- Zeitgemässe Arbeitsmittel

Wenn Sie sich angesprochen fühlen, erwarten wir gerne Ihre Bewerbungsunterlagen zu Händen von Herrn H. Diggelmann.

HTB Ingenieure + Planer AG

Industriestrasse 11, 8808 Pfäffikon, Tel. 055 415 48 48

Wir suchen

eine Bauingenieurin oder einen Bauingenieur (ETH od. HTL)

Anforderungen

Neben der abgeschlossenen Ausbildung erwarten wir grosses Interesse an der Massnahmenplanung bei Naturgefahrenprozessen. Bereits vorhandene Erfahrungen in der Massnahmenplanung beim Wasserbau, Lawinenverbau, Rutschungsverbau oder Steinschlagverbau sind von Vorteil. Gewandter Umgang mit den heute üblichen, modernen Hilfsmitteln der EDV ist bei uns selbstverständlich und notwendig.

Tätigkeiten

Die Haupttätigkeit umfasst die Planung und Ausführung von Schutzmassnahmen (Konzept, Detailplanung, Konstruktion, Bemessung, Kostenkalkulationen, Bauabläufe, Bauleitung).

Arbeitsumfeld und -bedingungen

Arbeitsort ist Schwanden, Kanton Glarus. Wir arbeiten hier in einem kleinen Team von drei Personen. Die Struktur des Betriebes und die Art der Tätigkeit setzen eine enge Zusammenarbeit und gute Kommunikation voraus. Die Anstellung erfolgt zu mindestens 60 %, die Entlohnung nach Vereinbarung. Der Stellenantritt ist auf den 1.1.2001 oder nach Vereinbarung möglich.

Aussichten zur persönlichen Ausweitung der Tätigkeiten

Aus unserer Sicht ist zu wünschen, wenn mit der Zeit die Beurteilung von Naturgefahrenprozessen in den Aufgabenbereich integriert werden kann. Im Bereich der EDV bieten sich eine ganze Reihe möglicher Felder an, besondere Fähigkeiten und Neigungen auszuleben und weiter zu entwickeln.

Interessentinnen und Interessenten richten ihre Bewerbung mit den üblichen Unterlagen bitte an:

R. Bart, Waisenhausstr. 15, 9014 St. Gallen,
Tel. 071 / 228 01 70, E-Mail: rolf@bart.ch. Bitte bringen Sie auf dem Kuvert den Vermerk «Stellenbewerbung» an.

BEI UNS ERFAHREN SIE ALS ENTWICKLUNGSINGENIEUR NEUE DIMENSIONEN

Wir denken in Visionen und brauchen auch Ihr Engagement, denn Sie sind eine wichtige Stütze in der Zielerreichung und Sicherstellung unseres Erfolges als Unternehmen. Wir suchen einen begeisterten

Stress-Engineer

Sie sind für die Analysen von Flugzeugkomponenten verantwortlich. Sie arbeiten mit analytischen und numerischen Methoden im Bereich Festigkeit, Stabilität, Dynamik und Ermüdung. Sie erstellen Analysemodelle, Sie verfassen Berichte im Rahmen von Zulassungsverfahren, Sie unterstützen mit Ihrem Wissen und Können die Produktion, die Designabteilung und den Flugversuch.

- Als Profil sehen wir eine qualifizierte technische Grundausbildung wie z.B. Maschinenbau-Studium ETH/TU oder vergleichbare Ausbildung mit Vertiefung im Bereich Leichtbau & Mechanik.
- Sie haben Grundlagenkenntnisse der Finite Elemente Methode oder sogar Fachwissen im Bereich Aerodynamik & Loads-Engineering.
- Sie bringen sehr gute Englischsprachkenntnisse mit.
- Sie haben bereits einige Jahre Berufserfahrung vielleicht sogar Flugzeug- oder Leichtbauerfahrung.
- Sie haben eine starke Persönlichkeit und zeichnen sich durch gutes Urteilsvermögen, Teamfähigkeit und Leistungswillen aus.
- Sie suchen Verantwortung, anspruchsvolle Arbeitsinhalte und Entwicklungsperspektiven.
- Sie wollen für unsere Kunden qualitativ hochwertige Arbeit leisten.

Spricht Sie unser Stellenprofil an und wollen Sie einen lebendigen Arbeitsalltag? Dann freuen wir uns jetzt schon auf Ihre Unterlagen z.H. Pilatus Flugzeugwerke AG, Personalabteilung, 6371 Stans. Herr Konrad Oetiker, Tel. 041 619 64 74 gibt Ihnen gerne weitere Einzelheiten bekannt.



Die Versuchsanstalt für Wasserbau, Hydrologie und Glaziologie (VAW) an der ETH Zürich sucht wenn möglich per 1. Oktober 2000 einen/eine

Wissenschaftl. Mitarbeiter/in

als Sachbearbeiterin / Sachbearbeiter im Fachgebiet Flussbau

Aufgabenbereich: Die Arbeiten beinhalten die Planung, Durchführung und Dokumentation von hydraulischen Modellversuchen sowie von numerischen Simulationen. Die Anstellung ist befristet auf zwei Jahre mit der Möglichkeit einer zweimaligen Verlängerung.

Anforderungen: Wir erwarten einen Hochschulabschluss als Bauingenieur/in Kulturingenieur/in oder Umweltingenieur/in sowie Kenntnisse im Bereich Flussbau/ Wasserbau.

Leistungsangebot: Wir bieten und fördern aktiv die Möglichkeit zur selbständigen, projektbezogenen Arbeit, den Kontakt zu unseren Kunden, die Betreuung von Diplom- und Semesterarbeiten, die Weiterbildung in Form von Teilnahmen an Tagungen und Symposien und die wissenschaftliche Publikationstätigkeit.

Interessent/innen laden wir ein, mit Herrn Prof. Dr. H.-E. Minor, Tel. +41 1 632 40 90, minor@vaw.baug.ethz.ch oder Herrn G.R. Bezzola, Tel. +41 1 632 40 99, bezzola@vaw.baug.ethz.ch Kontakt aufzunehmen.

Ihre Bewerbung: Die schriftliche Bewerbung senden Sie bitte mit den üblichen Unterlagen unter dem Kennwort «WM Flussbau» an die ETH Zürich, Herr H.W. Kreis, Personalchef, Turnerstrasse 1, CH-8092 Zürich.

Wir freuen uns auf Sie!



Wir sind eine seit 20 Jahren erfolgreich tätige Beratungsfirma in den Bereichen Geologie, Geotechnik Grundbau und Umwelt mit Niederlassungen in Zürich, Bern und Olten. Wir suchen als Nachfolger des Leiters des Hauptsitzes Zürich

GEOLOGIN / GEOLOGEN

Mitglied der Geschäftsleitung

Sie sind initiativ, haben ein Studium in Erdwissenschaften abgeschlossen und können eine erfolgreiche Beratungs- und Führungspraxis vorweisen. Sie denken und handeln unternehmerisch, verfügen über grosse Belastbarkeit und Flexibilität und haben akquisitorische und integrative Fähigkeiten. Sie möchten sich über Aktien namhaft an der Firma beteiligen und zusammen mit Partnern diese in eine erfolgreiche Zukunft führen. Sie haben ein Beziehungsnetz, mit Vorteil im Grossraum Zürich. Ihr Idealalter liegt zwischen 35 und 45.

Wir bieten ein fachlich wie persönlich attraktives Umfeld mit moderner Infrastruktur (GIS, Modellierungstools, Datenbankapplikationen) sowie zeitgemässe Anstellungsbedingungen.

Für weitere Auskünfte wenden Sie sich an Dr. Nik Sieber, Tel. 01 297 70 90. Gerne erwarten wir Ihre Bewerbung unter nachstehender Adresse (absolute Vertraulichkeit zugesichert)

Dr. Nik Sieber

SC+P Sieber Cassina + Partner AG
Geologen Ingenieure Planer
Langstrasse 149, 8004 Zürich

BauingenieurIn

Start-up für ein innovatives und zukunftssträchtiges Unternehmen.

Wir sind ein Jungunternehmen mit Domizil in der Stadt Luzern. Dank einer hervorragenden Idee des Firmengründers und professioneller Begleitung durch international bekannte Unternehmensberatungsfirmen wird dieses innovative Unternehmen rasch auf- und entsprechend ausgebaut werden. Das entwickelte Vorspannverfahren für CFK-Lamellen wird im Markt bereits eingesetzt.

Aufgrund der positiven Entwicklung suchen wir nun den Kontakt zu einer frontorientierten und dynamischen Persönlichkeit

als BauingenieurIn mit entsprechender Erfahrung für die Beratung und Beileitung von Projekten sowie die Unterstützung in der Entwicklung.

Nach gezielter Einführung übernehmen Sie die Projektverantwortung für die Beratung, Planung und Unterstützung bei der Ausführung von Verstärkungsarbeiten an Brückenbauten und Industriebauten im In- und Ausland.

Für diese neugeschaffene Position stellen wir uns eine jüngere Persönlichkeit vor, die einige Jahre Berufserfahrung mitbringt. Für diese Funktion ist eine gewisse Erfahrung im Stahlbau, Instandsetzung- oder Vorspannbereich von Vorteil.

Falls Sie der Kurzbeschrieb anspricht, freuen wir uns auf Ihre vollständigen Bewerbungsunterlagen.

StressHead AG

Herr Dr. Gregor Schwegler
Lützelmattweg 4
6006 Luzern
schwegler@pmpartner.ch

Wir – eine innovative und erfolgreiche Generalunternehmung – suchen per sofort oder nach Vereinbarung einen / eine

Entwurfsarchitekten/in ETH/HTL

zur Ergänzung unserer Entwurfsabteilung.

Wir bieten:

Abwechslungsreiche Arbeit an verschiedenen Grossprojekten
Weitgehend selbständige, verantwortungsvolle Tätigkeit
Arbeitsstelle in einem zukunftsorientierten Büro
Arbeitsplatz mit modernster Infrastruktur
Langfristiges Arbeitsverhältnis

Wir erwarten:

Bauerfahrung und technisches Fachwissen im Industrie- und Bürobau
Sehr gute CAD- und EDV-Kenntnisse, ALLPLAN von Vorteil
Gute Führungsqualitäten und Teamfähigkeit
Idealalter 30 – 40 Jahre

Fühlen Sie sich angesprochen, dann richten Sie Ihre schriftliche Bewerbung an Herrn L. Bellwald.



OSKAR MEIER AG
Kasernenstrasse 19
CH-8180 Bülach

Arbeitsplatz

kantonschwyz



Baudepartement

Im **Hochbauamt** ist die Stelle einer/eines

Leiterin/Leiters Liegenschaftendienst

zu besetzen. Stellenantritt nach Vereinbarung. Arbeitsort Schwyz.

Aufgaben:

- Führung eines zentralen Liegenschaftendienstes (Bewirtschaftung, Betriebsversorgung und Unterhalt Gebäude und Anlagen)
- Grundlagenerarbeitung für strategische Entscheide
- Koordination und Abstimmung der Projektentwicklung und Projektrealisierung mit betroffenen Nutzern und Dienststellen
- Beratungen und Dienstleistungen im Liegenschaftswesen und Mitwirkung bei grösseren Projekten

Anforderungen:

- Abgeschlossene Ausbildung auf Stufe Fachhochschule als Architekt, mit mehrjähriger Erfahrung bei Umbau-, Erhaltungs- und Umnutzungsvorhaben
- Selbstständige, belastbare Persönlichkeit, Durchsetzungsvermögen
- Kompetenz im Umgang mit Kunden und Mitarbeitern
- Grundkenntnisse Betriebswirtschaft/Controlling, evtl. Liegenschaftsverwaltung
- EDV-Anwenderkenntnisse (Word, Excel, evtl. CAD)

Weitere Auskünfte über Aufgaben, Arbeitsumfeld und Anstellungsbedingungen erteilt Ihnen gerne der Kantonsbaumeister, Herr Alfred Gubler, Tel. 041 - 819 25 02. Ihre Bewerbung mit Lebenslauf, Foto, Zeugniskopien und Referenzen richten Sie bitte bis zum **13. Oktober 2000** an den Kantonsbaumeister, Herrn Alfred Gubler, Postfach 61, 6431 Schwyz.

WIEDERKEHR KRUMMENACHER ARCHITEKTEN AG ZUG suchen junge/n

dipl. Architekt/in ETH

für Mitbetreuung von anspruchsvollen Entwurfsaufgaben, wie Vorprojekt, Bauprojekt, Wettbewerb und Konzeptstudien. Gewünscht werden gute CAD-Kenntnisse mit hoher Darstellungsqualität. Schriftliche Bewerbungen an: Wiederkehr Kruppenacher Architekten AG, Chamerstrasse 22, Postfach 4356, 6304 Zug

Das Ressort Ausstellungen am Institut für Geschichte und Theorie der Architektur (gta), Departement Architektur ETH Zürich, sucht per sofort

jungen Architekt, Gestalter, Techniker

für die Planung und Umsetzung unserer Ausstellungen. In einer längerfristigen 100%-Anstellung arbeiten Sie in einem kleinen Team kreativ, organisatorisch und praktisch mit. Informieren Sie sich über unser Programm auf www.gta.arch.ethz.ch/ausstellungen.

Wir freuen uns über Ihre schriftliche Bewerbung an:

Philippe Carrard, Leiter gta Ausstellungen
ETH Hönggerberg, 8093 Zürich
Telefonische Auskünfte: 01 633 29 36



SNZ Ingenieure und Planer AG

Dörflistrasse 112
CH-8050 Zürich
Telefon +41 1 318 78 78
Fax +41 1 312 64 11
eMail info@snz.ch
www.snz.ch

Wir sind ein initiatives und erfolgreiches Ingenieurunternehmen mit breitgefächertem Aufgabebereich in Zürich-Oerlikon. Zur Verstärkung der beiden Fachbereiche Ausführung und Projektierung suchen wir:

Bauingenieur/in als Bauleiter/in

Dipl. Bauingenieur ETH/HTL/FH oder Bauleiter TS mit Erfahrung für den Einsatz bei allg. Tiefbau-, Strassen- und Bahnprojekten

Bauingenieur/in als Projektleiter/in Tiefbau

Dipl. Bauingenieur ETH/HTL/FH mit Erfahrung in Projektierung und evtl. Projektleitung für den Einsatz bei Tiefbau- und Strassenprojekten

Nach einer sorgfältigen Einarbeitung übernehmen Sie dank Ihrer Eigeninitiative und kommunikativen Fähigkeiten die Verantwortung für interessante und komplexe Bauaufgaben. Nebst attraktiven Anstellungsbedingungen, Mitarbeit in einem jungen dynamischen Team und modernen Arbeitsmitteln, unterstützen wir Sie in Ihrer Weiterentwicklung. Bitte senden Sie uns Ihre Bewerbungsunterlagen, das SNZ-Team freut sich auf Ihre engagierte und kollegiale Mitarbeit.

Stelleninserate im
Schweizer Ingenieur und Architekt
werden vom aktiven
Teil des Berufsstandes
gelesen!



Stadt Biel - Ville de Bienne

Das Hochbauamt ist verantwortlich für die Projektierung, die Erstellung und den Unterhalt der öffentlichen Bauten der Stadt. Als professionelle Bauherrschaft übernimmt es die Gesamtleitung bei verschiedenartigsten Bauvorhaben, welche in der Regel an private Architekturfirmer übertragen werden. Zur Ergänzung des Teams sucht das Hochbauamt eine / einen

Projektleiter/in

Ihr Profil, Ihre Hauptaufgaben

Sie können ein abgeschlossenes Architekturstudium und einige Jahre Berufserfahrung vorweisen. Das Schwergewicht Ihrer Tätigkeit liegt bei der Vorbereitung und Umsetzung von grösseren Investitionsvorhaben, wie auch im Bereich Sanierung und Unterhalt. Dies bedingt unter anderem Gewandtheit im schriftlichen Ausdruck sowie Kommunikations- und Motivationsfähigkeit.

Ihr nächster Schritt

Interessiert? Dann senden Sie bitte Ihre Bewerbung mit den üblichen Unterlagen **bis Ende Oktober** an das PERSONALAMT DER STADT BIEL, Rüschistrasse 14, Postfach, 2501 Biel, wo Sie auch ein Bewerbungsformular bestellen können (Telefon 032 / 326 11 41).

Wir sind eine
Liegenschaftsverwaltung
mit Sitz im Kanton Tessin.

Zur Unterstützung im
**Vermietungs- und
Renovierungsbereich**

suchen wir einen jüngeren

Mitarbeiter

mit **solider kaufmännischer und oder
technischer Grundausbildung**

Haben Sie Freude an selbständigem Arbeiten und sind Sie bereit Verantwortung zu übernehmen, dann sind Sie der richtige Mann für unsere **Dauerstelle**.

Ihre Bewerbung mit Foto und Gehaltsvorstellung richten Sie bitte an:

Dreier E+M, Verwaltung
Postfach 715
6612 Ascona
zHd. von Herrn Felix Hinder
Tel. 091/785 41 04
Fax 091/791 61 03

Dynamisches Verhalten von Ingenieur-Strukturen!

Für die Gruppe Strukturmechanik suchen wir eine/n engagierte/n

Ingenieur/in oder Physiker/in

Sie führen dynamische Versuche an Bauteilen und Bauwerken durch. Ein Schwerpunkt bildet dabei die Systemidentifikation von Ingenieur-Strukturen mittels Messung und rechengestützter Auswertung von ambienten und erzwungenen Schwingungen. Ferner wirken Sie beim Aufbau des neuen Arbeitsgebietes «Adaptive Strukturen» mit.

Wollen Sie diese anspruchsvolle, vielseitige Aufgabe übernehmen? Verfügen Sie über ein abgeschlossenes Hochschulstudium als Bauingenieur/in, Maschineningenieur/in oder Physiker/in? Haben Sie einige Jahre Berufserfahrung? Möchten Sie gerne im Team arbeiten und aktiv an Prüf- und Forschungsprojekten mitwirken?

Herr Dr. Masoud Motavalli Tel. 01/823 41 16 steht Ihnen für Auskünfte gerne zur Verfügung. Ihre Bewerbung senden Sie bitte an die Personalabteilung.

Abteilung Personal
Überlandstrasse 129
8600 Dübendorf
Telefon 01/823 55 11
www.empa.ch/abt116



EMPA

Eidgenössische Materialprüfungs- und Forschungsanstalt



Abteilung Verkehr / Strassen / Versorgung

Für die Abteilung Verkehr / Strassen / Versorgung suchen wir eine/n engagierte/n

Tiefbautechniker/in TS (100%) Fachbereich Tiefbau / Abwasser

Aufgabengebiet:

- Betreuung des kommunalen Abwassernetzes
- Projektbearbeitung (Planung, Bauleitung) in den Bereichen Abwasser / Gewässer / Energieversorgung
- Bearbeitung bautechnischer Fragen
- Betreuung des generellen Entwässerungsplanes (GEP)
- Betreuung des digitalen Leitungskatasters (Bereich Abwasser)
- Aufbau / Betreuung des GIS (Gelände, Kanal, Gewässer)

Wir erwarten:

- Abgeschlossene Ausbildung als Tiefbautechniker/in TS mit besonderen Kenntnissen im Fachbereich Abwasser
- ev. Ausbildung als Bauingenieur/in FH
- Gutes Verhandlungsgeschick und kundenorientiertes Arbeiten
- Flair für administrative Arbeiten im Tiefbau
- Gute PC-Anwenderkenntnisse (CAD, Windows NT, Office)

Wir bieten:

- Vielseitigen Aufgabenbereich
- Attraktive Anstellungsbedingungen

Wenn:

- Sie sich angesprochen fühlen, verlangen Sie die Bewerbungsunterlagen auf dem Sekretariat der Zentralen Dienste, Curt Goetz-Strasse 1, 4102 Binningen, Telefon 061/425 51 51
- Sie Fragen haben, geben Ihnen die Abteilungsleiterin Zentrale Dienste, Frau Petra Dupps, Telefon 061/425 52 40 oder der Abteilungsleiter Verkehr, Strassen und Versorgung, Herr Daniel Zimmermann, Telefon 061/425 53 06, gerne Auskunft

Stellenantritt: 1. November 2000 oder nach Vereinbarung

Bewerbungsfrist: 13. Oktober 2000

Binnigisch

DER ERSTE NON-STOP-FLUG ÜBER DEN ATLANTIK NEW YORK - PARIS GELANG 1927 C.A. LINDBERGH. WIR FLIEGEN MIT UNSEREN PRODUKTEN HEUTE WELTWEIT.

Laufende Neuentwicklungen und die Dynamik des Marktes verlangen von unseren Ingenieuren viel Spezialwissen, deshalb suchen wir für unsere Entwicklungsabteilung einen

Electrical/Avionic Systems Engineer

Sie sind für die Evaluation, Beschaffung und Einführung von Electrical/Avionic-Systemen verantwortlich. Sie führen Gespräche mit Herstellern und Lieferanten. Sie sind direkt in Kontakt mit unseren Kunden. Sie erstellen Anforderungskataloge, Reporte und erarbeiten die notwendigen Engineering-Dokumente zur Systemzertifizierung. Weiter tragen Sie Verantwortung für die systemtechnische Betreuung unserer Kundenflugzeuge. Sie definieren die technischen Vorgaben für die Flugerprobung und unterstützen die Flugversuchsabteilung. Das Analysieren von Störungs- und Defektmeldungen sowie die Erarbeitung von Lösungsvorschlägen gehören ebenfalls zu Ihrem einmaligen Aufgabengebiet.

- Für diese sehr vielseitige Aufgabe suchen wir einen ausgewiesenen Electrical/Avionic Ingenieur (HTL/FH) mit mehrjähriger Erfahrung im Luftfahrzeugbau.
- Sie sollten über Erfahrung mit modernsten Kommunikations- und Navigationssystemen, sowie elektronischen Fluginstrumenten verfügen. Begriffe wie FAR & JAR 23/25, RTCA und ARINC 429 Databus sind Ihnen vertraut.
- Sie kennen sich aus mit Design und Integration von Systemen in Flugzeugen.
- Gute schriftliche und mündliche Kenntnisse der englischen Sprache sind Voraussetzung für diese Arbeit. Kenntnisse der deutschen Sprache sind erwünscht, aber nicht zwingend erforderlich.
- Sie schätzen es, in einem kleinen und motivierten Team Verantwortung zu übernehmen und sie sind flexibel, initiativ und selbständig.
- Sie sind lösungsorientiert, motiviert und dynamisch. Sie möchten in einem internationalen Umfeld arbeiten und Spaß am Job ist Ihnen wichtig.

Wollen Sie genau wissen was Sie erwartet, dann rufen Sie doch einfach an. Herr Anton Fischer, Electrical/Avionic Systems, Tel. 041 619 67 72 gibt Ihnen gerne weitere Informationen. Ihre Unterlagen senden Sie bitte direkt an Pilatus Flugzeugwerke AG, Personalabteilung, CH-6371 Stans.





CONFIDA CONSULTING AG

Beteiligung / Nachfolge

Unser Auftraggeber ist der Inhaber eines mittelgrossen Ingenieurbüros im Grossraum Zürich, das in den Bereichen konstruktiver Ingenieur- und Tiefbau erfolgreich für öffentliche und private Auftraggeber tätig ist. Das Büro verfügt über eine moderne Infrastruktur. Der heutige Inhaber plant die Führung des Unternehmens in den nächsten Jahren einem Nachfolger zu übertragen. Er sucht deshalb über uns den

Geschäftsführer

der vorerst die Verantwortung für die technische und personelle Führung des Büros und dann schrittweise die kommerzielle Leitung übernimmt. Fachtechnisch ist er vorwiegend für die Projekt- und Bauleitung von anspruchsvollen Aufgaben im **konstruktiven Ingenieurbau** zuständig. Obwohl die Verantwortung für die Auftragsbeschaffung in der ersten Phase noch beim heutigen Inhaber liegt, wird erwartet, dass der Nachfolger aktiv in der Akquisition mitarbeitet und sein eigenes Kunden- und Beziehungsnetz auf- bzw. ausbaut.

Diese Führungsaufgabe eignet sich für

Bauingenieure ETH / HTL

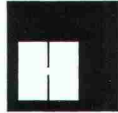
die über einige Jahre Erfahrung als Projektleiter im konstruktiven Ingenieurbau verfügen und als nächsten Karriereschritt die Geschicke eines Unternehmens leiten und mitprägen wollen. Ein kommerzielles Flair und gute kommunikative Fähigkeiten sind wichtig, um Kunden bzw. Mitarbeiter von Ideen und Konzepten zu überzeugen, Verhandlungen erfolgreich zu führen und unternehmerisch erfolgreich zu sein.

Nutzen Sie diese Chance, in die Unternehmernaufgabe einzuwachsen. Herr H. Knellwolf informiert Sie gerne über diese – in jeder Beziehung – attraktive Aufgabe und freut sich auf die Zusendung Ihrer Bewerbungsunterlagen oder auf Ihre telefonische Kontaktaufnahme. Wir garantieren Ihnen absolute Diskretion.

Confida Consulting AG

CH-9400 Rorschach Telefon 071 841 02 60
Signalstrasse 12 Telefax 071 841 04 14

CH-8024 Zürich, Postfach Telefon 01 251 20 60
Rämistrasse 25 Telefax 01 251 12 16



HEINZELMANN AG Ingenieure und Planer

Altenburgerstr. 49, 5200 Brugg, Tel. 056 460 69 69

Ein Unternehmen der GRUNER-Gruppe zertifiziert nach ISO 9001

Wir sind ein mittleres, erfolgreiches, im In- und Ausland tätiges Ingenieur- und Planungsunternehmen mit den Haupttätigkeitsbereichen im **Hoch-, Industrie- und Brückenbau** sowie im Tief- und Strassenbau.

Zur Verstärkung unseres Teams suchen wir eine/n

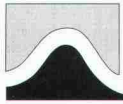
PROJEKT-, BAULEITER/IN BRÜCKEN- UND KUNSTBAUTEN

Sie sind eine gut ausgebildete, selbständige und charakterfeste Persönlichkeit, welche in der Lage ist, grössere Projekte erfolgreich abzuwickeln. Sie haben Ihr Studium zum **dipl. Bauingenieur** abgeschlossen und weisen eine mindestens 5-jährige Praxis in der Projektierung und Bauleitung von Kunst- und Brückenbauten auf. Kundenorientiertes, unternehmerisches Handeln, Engagement und Durchsetzungsvermögen gehören zu Ihren Stärken. Die gängigen Hilfsmittel der Informatik sind Ihnen bestens vertraut.

Wenn Sie diese entwicklungsfähige, vielseitige Aufgabe mit entsprechenden Gegenleistungen anspricht, bitten wir Sie um Ihre schriftliche Bewerbung. Martin Brotzer, Geschäftsleiter, erteilt Ihnen gerne Erstauskünfte.

Vorwärtskommen

Langfristige Wachstumsziele werden nicht ohne Werbung erreicht. Inserate im «Schweizer Ingenieur und Architekt» bilden die Vorhut für die Marktpräsenz von morgen.



Horat & Scherrer AG

Hydrologie und Hochwasserschutz

Die Horat & Scherrer AG ist im Bereich Hydrologie und Hochwasserschutz tätig und aus der ETH Zürich als Spin-Off-Firma hervorgegangen. Zur Ergänzung unseres Teams im Raum Basel suchen wir eine dynamische und innovative Persönlichkeit mit der Ausbildung als

Bauingenieur/in ETH oder FH, Umwelt- oder Kulturingenieur/in

Ihren Einsatz sehen wir in folgenden Gebieten:

- Mitarbeit bei Hochwasserstudien (Hydraulik und Hydrologie), Gefahrenzonenplanungen, Entwicklung von Schutzkonzepten,
- Weiterentwicklung und Anpassung von hydrologischen Modellen,
- Mitarbeit bei Forschungsprojekten.

Wir erwarten von Ihnen:

- Fundierte Kenntnisse in Hydraulik, Wasserbau, (Erfahrung im Umgang mit hydraulischen EDV-Programmen ist von Vorteil),
- Interesse an hydrologischen und naturwissenschaftlichen Projekten,
- Selbständiges Arbeiten, Flexibilität, Kreativität und systematisches Denken.

Sie finden bei uns:

- Anerkennung und Befriedigung in kleinem Team,
- Selbständiges und interdisziplinäres Arbeiten,
- Zugang zu neuen Vorgehensweisen.

Gerne erwarten wir Ihre Bewerbung mit den vollständigen Unterlagen: Herrn Dr. Simon Scherrer, Horat & Scherrer AG, Auf der Batterie 17, 4103 Bottmingen, Tel. 061 363 10 10

Stellengesuche

Initiativer **Bauingenieur FH**, 49, mit breitem Erfahrungsspektrum sucht Herausforderung im Bereich **Bauleitung/-führung**.

Angebote unter Chiffre E 180-790038, an Publicitas AG, Postfach 688, 6210 Sursee

Bauleiter

im Raum Zentralschweiz hat infolge Terminverschiebungen ab sofort **freie Kapazitäten** für Bauleitungen und Devisierungen.

Interessenten melden sich bitte unter Chiffre SIA 121524 an Senger Media AG, Postfach, 8032 Zürich.

Dipl. Bauing. FH, 24 J

Suche nach Abschluss der Offizierschule ab Mitte Oktober im Raume Zürich eine ca 60%-Stelle im konstruktiven Ingenieurbau, da ich berufsbegleitend noch ein NDS-Informatik belege.

Offerten bitte unter Chiffre SIA 121520 an Senger Media AG, Postfach, 8032 Zürich.

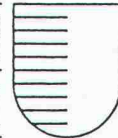
Architekt HTL (34)

mit mehrjähriger Erfahrung in anspruchsvollen Bauausführungen (Museumsbau, Wohn- und Geschäftshäuser) sucht neue architektonische Herausforderungen im Raum Zürich und Basel.

Interessenten melden sich unter Chiffre SIA 121444 bei Senger Media AG, Postfach, 8032 Zürich.

Diverses

KANTON
LUZERN



Hochbauamt

Projektwettbewerb «Erweiterungsbau Kantonsschule Willisau»

Auftraggeber

Kanton Luzern, vertreten durch das Baudepartement. Wettbewerbssekretariat: Hochbauamt des Kantons Luzern, Wettbewerb «Erweiterungsbau Kantonsschule Willisau», Bahnhofstrasse 15, 6002 Luzern, Telefon 041 228 50 55, Fax 041 228 51 51.

Aufgabe

Das bestehende Hauptgebäude der Kantonsschule Willisau, welches 1971 erstellt worden ist, muss erweitert werden. Die Prognosen der künftigen Klassenentwicklung sind mit verschiedenen Unsicherheitsfaktoren verbunden. Im Rahmen des Wettbewerbs ist ein Ergänzungsneubau zu konzipieren, der diesen Rahmenbedingungen Rechnung trägt. Der Regierungsrat hat ein Kostendach von 12 Mio. Franken festgelegt.

Wettbewerbsverfahren

Das Wettbewerbsverfahren untersteht dem GATT/WTO-Übereinkommen über das öffentliche Beschaffungswesen. Der Wettbewerb ist als offenes Vergabeverfahren gemäss dem Gesetz über die öffentlichen Beschaffungen (öBG) und dessen Verordnung, insbesondere der §§ 22 - 30, ausgestaltet. Der Wettbewerb wird nach den Grundsätzen der SIA-Ordnung 142 als anonymer Projektwettbewerb durchgeführt. Die Sprache des Verfahrens ist deutsch.

Teilnahmeberechtigung

Teilnahmeberechtigt sind Architekten und Planer, die die umfassenden Aufgabenstellung in architektonischer, betrieblicher und ökonomischer Hinsicht lösen können. Im weiteren sind Architekten aus Vertragsstaaten, welche das GATT/WTO-Übereinkommen über das öffentliche Beschaffungswesen unterzeichnet haben, zugelassen. Sie haben die EU-Richtlinie 85/384/EWG vom 10. Juni 1985 zu erfüllen.

Termine

- ab 29.9.2000 Bestellung des Wettbewerbsprogramms, des Anmeldeformulars und des Einzahlungsscheins durch Einsenden eines adressierten und frankierten Rückantwortkuverts C4 beim Wettbewerbssekretariat.
- ab 4.10.2000 Versand der Wettbewerbsunterlagen durch das Wettbewerbssekretariat nach Eintreffen des Anmeldeformulars und einer Kopie des Empfangsscheines als Beleg der Einzahlung eines Depots von SFr. 300.-.
- 11.10.2000 15.00 - 18.00 Uhr freie Besichtigung der Örtlichkeiten
- 19.01.2001 Abgabe der Unterlagen
- 2.02.2001 Abgabe des Modells

Beurteilungskriterien / Preissumme

Diese können dem Programm entnommen werden.

Rechtsmittelbelehrung

Gegen diese Ausschreibung kann innert zehn Tagen seit der Publikation beim Verwaltungsgericht des Kantons Luzern, Obergrundstrasse 46, 6002 Luzern, Beschwerde eingereicht werden. Die Beschwerde hat einen Antrag und dessen Begründung zu enthalten und ist im Doppel einzureichen. Die angefochtene Ausschreibung und vorhandene Beweismittel sind beizulegen.

Résumé en langue française

Adjudicateur

Canton de Lucerne, représenté par le Baudepartement

Type de procédure

Procédure public

Objet

Concours d'architecture «Elargissement de l'école cantonale Willisau»

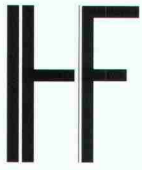
Délai de dépôt des projets de concours

Plans du projet: 19.1.2001, Maquette: 2.2.2001

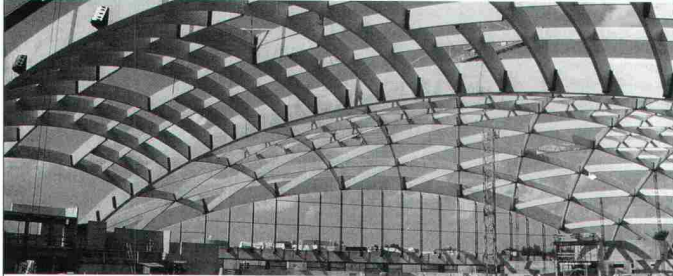
Obtention des formulaires de l'offre

Hochbauamt des Kantons Luzern, Wettbewerb «Erweiterungsbau Kantonsschule Willisau» Bahnhofstrasse 15 6002 Luzern.

Luzern, 19. September 2000



**6. Internationales
Holzbau-Forum**
6. – 8. Dezember 2000
Garmisch Partenkirchen (D)



**HOLZBAU
IMMER ZU NEUEM
VERPFLICHTET**

**Der internationale Treffpunkt für
Architekten, Planer, Holz(haus)bauer
und Zulieferer**

**International bekannte Referenten aus
10 Ländern referieren zu den folgenden
Schwerpunkthemen:**

- Aktuelles aus dem Holz(haus)bau
Forschung und Entwicklung
- Unternehmen die „EUROPÄISCH“
bewegen
- Umsetzungen und Visionen im
Ingenieurholzbau
- Die Massivholzplatte als „tragendes
Element“ im Holzhausbau
- Japan das (un)bekannteste Holzbauland
- Neue Fertigungsansätze im Hausbau
- Architektur – Konstruktion – Gestaltung

Auskunft/Anmeldung/Unterlagen:

Schweizerische Hochschule für die Holzwirtschaft,
SH-Holz, Biel
Frau K. Mathys
Tel.: ++41(0)32-344 0347
Fax: ++41(0)32-344 0391
E-Mail: karin.mathys@swood.bfh.ch
www.swood.bfh.ch

Wer macht was?

Abdichtungen

RASCOR International AG,
8165 Oberweningen
System Engineering für wasserdichte
Bauten. Ausführungsunternehmen überall in
Ihrer Nähe!
Zentrale Informationsstelle:
Tel. 01/857 11 11, Fax 01/857 11 00
E-Mail: info@rascor.com / www.rascor.com
SikaBau AG, Geerenweg 9, 8048 Zürich,
Tel. 01/436 49 00, Fax 01/436 45 70
Niederlassungen in Aarau, Cadenazzo,
Chur, Echandens, Kirchberg BE, Kriens,
Meyrin/Satigny, Muttetz, Sleg VS, St. Gallen

Abdichtungs-Engineering

RASCOR Engineering AG,
8165 Oberweningen
Tel. 01/857 11 21, Fax 01/857 11 00
engineering@rascor.com / www.rascor.com
vorbeugende und sanierende Abdichtungs-
planung im Hoch-, Tief- und Ingenieur-
Spezialaufbau, Weisse Wanne Konzepte
SIKA AG Bauchemie
www.sika.ch
Roger Spichiger, Ingenieurberater
ZentralCH, Tel. 079/641 86 12
Peter Weber, Ingenieurberater Ost-CH,
Tel. 079/207 54 31

Abdichtungssystem Sika-Zementol:
10 Jahre umfassende Garantie für die
Dichtigkeit von Bauwerken
- Dichtungstechnische Planung
- Ingenieurtechnische Beratung
- Betonzusatzmittel
- Abdichtungstechnische Produkte
- Qualitätssicherung
- Objektbezogener Versicherungsschutz
- Planungshaftung
- Produkthaftung
- Ausführungshaftung

Akkreditiertes Baustoffprüfinstitut

IMP Bauteil AG, Inst. für Mat.-Prüfung
Hauptstrasse 591, 4625 Oberbuchsitzen
Tel. 062/3 899 899, Fax 062/3 899 890
www.impbauteil.ch

Akkreditiertes Baustoffprüflabor

VersuchsStollen Hagerbach AG
7320 Sargans
Tel. 081/725 31 71, Fax 081/725 31 70
www.vsh-ag.ch / e-mail: vsh@vsh-ag.ch
VSH Baustoffprüflabor AG, 6454 Flüelen
Tel. 041/872 09 71, Fax 041/872 09 70

Akkreditiertes Prüflabor

GEOTEST AG
(s. Geologie – Geotechnik – Geophysik)

Akustik

Imhof Akustik, Ing.-Büro, 9042 Speicher
Internet www.imhof-akustik.ch
Tel. 071/340 00 20, Fax 071/340 00 21

Alltlasten

BMG ENGINEERING AG
(s. anal. Labor)
Ifangstrasse 11, 8952 Schlieren
Tel. 01/732 92 92, Fax 01/732 66 22
Internet: <http://www.bmgeng.ch>
GEOTEST AG
(s. Geologie – Geotechnik – Geophysik)

Analytisches Labor

BACHEMA AG,
Analytische Laboratorien
Rütistrasse 22, 8952 Schlieren
Tel. 01/738 39 00, Fax 01/738 39 90
Wasser- und Bodenuntersuchungen
BMG UMWELTLABORS
(s. Alltlasten)
Chemische Analytik, Probenahmen,
Ökotoxikologie, Verfahrenstechnik
Ifangstrasse 11, 8952 Schlieren
Tel. 01/732 92 92, Fax 01/732 92 11
Internet: <http://www.bmgeng.ch>
BODEN & WASSERUNTERSUCHUNGEN
IMP Analytik (s. Umweltanalytik)

Anker/Nagelwände/ Mikropfähle

SPALTENSTEIN HOCH+TIEFBAU AG
Siewerdstrasse 7, 8050 Zürich
Tel. 01/316 11 11, Fax 01/316 12 14
www.spaltenstein-bau.ch

Ankerstahl

Gewinderolltechnik auf Stahl S500/S900
Edelstahl glatt – gerippt, Ankertechnik
AVT Anker + Vorspanntechnik AG
1712 Tafers, Telefon 026/494 20 44,
Fax 026/494 20 16
avt@element.ch

Ankerstangen

STAHLTON AG
Riesbachstrasse 57, 8034 Zürich
Tel. 01/384 89 90, Fax 01/422 11 16
VSL (Schweiz) AG, 3421 Lyssach
Tel. 034/447 99 11, Fax 034/445 43 22
www.vsl-intl.com, e-mail: fa@vsl-schweiz.ch

ArchiCAD / ArchiFM Distribution Schweiz

ArchiMedia Schweiz AG, Tel. 01/456 16 16
Räffelstr. 29, 8045 Zürich, Fax 01/456 16 60
www.archi-media.ch, office@archi-media.ch

ArchiCAD Distribution Schweiz / BBase (WIN/MAC) Bauadministration

Branchenspezifische Gesamtlösungen
für Architekten und Bauingenieure auf
Windows und Apple Macintosh
IDC AG, L. Desserich
Langensandstrasse 74, 6005 Luzern,
Tel. 041/368 20 70, Fax 041/368 20 79
www.idc.ch / E-Mail: mail@idc.ch

Architekturmodelle

SCHALK MODELLBAU AG
8050 Zürich, Tel. 01/302 64 11
5512 Wohlenschwil, Tel. 056/491 37 37
SCHNÜRIGER Modellbau,
8953 Dietikon, Überlandstrasse 16
Telefon 01/740 27 57

Architektur-Visualisierung

ARCHITRON-Zürich
Architektur und Künstliche Welten
Tel. 01/350 78 08, Internet: www.architron.ch

BUSINESS IMAGES AG
www.businessimages.ch
3D-Modelle: www.archimodel.com
Badenerstr. 26, 5413 Birnenstorf (AG)
Tel. 056/210 1200, Fax: 056/210 1204
ETTLIN & GRANDO GmbH, 8127 Forch
Tel. 01/982 22 00, Fax 01/982 22 23

MATHYS – AGV, Technopark, 8005 Zürich
• Visualisierung • Simulation • Animation
Tel. 01/445 17 55, Fax 01/445 17 56
Internet: www.visualisierung.ch

VIFIAN+ZUBERBÜHLER AG, 8904 Aesch
www.vzag.ch info@vzag.ch
Tel. 01/737 38 11

Architektur-Visualisierung und Web-Publishing

BUSINESS IMAGES AG
www.businessimages.ch

Armierungsnetze und Distanzkörbe

RUWA Drahtschweisswerk AG,
3454 Sumiswald, Tel. 034/432 35 35
Internet: www.ruwa-ag.ch

Asbestentfernung

BELFOR (Suisse) AG, 6038 Gisikon,
Reuss-Strasse 9, Telefon 041/455 0 111

AutoCA D von V+Z

Gesamtlösungen mit AutoCAD ADT/IT2000
www.vzag.ch info@vzag.ch
Tel. 01/737 38 11

Wer macht was?

Isolierungen

SCHNEIDER DÄMMTECHNIK AG
8401 Winterthur, Im Hölzler 26
Tel. 052/235 21 21, Fax 052/232 68 14

Kellerfensterzargen und Kellerfenster

RUWA Drahtschweisswerk AG,
3454 Sumiswald, Tel. 034/432 35 35
Internet: www.ruwa-ag.ch

Klebebewehrungen

AVT AG, Marienhilfstrasse 51, 1712 Tafers
Tel. 026/494 20 44, Fax 026/494 20 16
avt@element.ch

SikaBau AG, Geerenweg 9, 8048 Zürich,
Tel. 01/436 49 00, Fax 01/436 45 70
Niederlassungen in Aarau, Cadenazzo,
Chur, Echandens, Kirchberg BE, Kriens,
Meyrin/Satigny, Muttenz, Steg VS, St. Gallen

SPALTENSTEIN HOCH+TIEFBAU AG
Siewerdstrasse 7, 8050 Zürich
Tel. 01/316 11 11, Fax 01/316 12 14
www.spaltenstein-bau.ch

STAHLTON AG
Riesbachstr. 57, 8034 Zürich,
Tel. 01/384 89 70, Fax 01/422 11 16

Kranbau und Fördertechnik

Marti-Dytan AG, Dytan-Kranbau,
6048 Horw,
Tel. 041/209 61 61, Fax 041/209 61 62

Lärmbekämpfung und Akustik

MEYER & SCHALTEGGER AG
9000 St. Gallen, Singenbergstrasse 18,
Tel. 071/223 78 08, Fax 071/223 39 42

Lärmmessungen

Planteam GHS AG
6203 Sempach-Station
Tel. 041/467 25 13, Fax 041/467 16 60
e-mail: ghs@planteam.ch/www.planteam.ch

Lärmschutz

SCHNEIDER DÄMMTECHNIK AG
8401 Winterthur, Tel. 052/235 21 21
Lärmbekämpfung und Akustik, Beratung,
Projektiertung, Schallschutzanlagen,
Messungen

SIEGFRIED KELLER AG, Lärmschutz,
8304 Wallisellen, Tel. 01/839 65 50
www.siegfried-keller.ch
laermschutz@siegfried-keller.ch

Lärmschutz/Schallschutz

HBT-ISOL AG, 5620 Bremgarten
Tel. 056/648 41 11, Fax 056/648 41 18
www.laermschutz.ch; Email info@hbt-isol.ch

Lüftungs- und Klimakomponenten

Hesco (Schweiz) AG
Walderstr. 125, 8630 Rüti/ZH
Tel. 055/250 71 11, Fax 055/250 73 10
www.hesco.ch, E-mail: hesco@hesco.ch
Luftdurchlässe, Linear- und Konvektorgitter,
Brandschutzklappen, Volumenstromregler,
Deckenlüftungssysteme

Materialprüfung

LPM AG, 5712 Beinwil am See
Akkreditiertes Baustoffprüfinstitut
Tel. 062/771 55 55, Fax 062/771 55 64

Mauerentfeuchtungen

RASCOR International AG,
8165 Oberweningen
System Engineering für wasserdichte Bauten.
Ausführungsunternehmen überall in Ihrer
Nähe!
Zentrale Informationsstelle:
Tel. 01/857 11 11, Fax, 01/857 11 00

SikaBau AG, Geerenweg 9, 8048 Zürich,
Tel. 01/436 49 00, Fax 01/436 45 70
Niederlassungen in Aarau, Cadenazzo,
Chur, Echandens, Kirchberg BE, Kriens,
Meyrin/Satigny, Muttenz, Steg VS, St. Gallen

Metall-Normtüren

BRANDER AG, 8162 Steinmaur
Tel. 01/853 06 22, Fax 01/853 06 75

Naturgefahren

GEOTEST AG (s. Geologie – Geotechnik –
Geophysik)

Natursteine

Eckardt Natursteine AG
Natursteinlieferungen und -arbeiten
8604 Hegnau-Volketswil, www.eckardt.ch
Tel. 01/947 20 20, Fax 01/947 20 21
J. & A. Kuster AG, 8807 Freienbach,
Tel. 01/784 25 25, Fax 01/785 04 52

Natursteinfassaden

Eckardt & Hofmann Naturstein-Bau AG,
8604 Hegnau-Volketswil, www.eckardt.ch
Tel. 01/947 20 20, Fax 01/947 20 21

Neutralisation

PANGAS, Postfach, CH-6002 Luzern
Tel. 041-319 95 00, Fax 041-319 97 50
http://www.pangas.ch, EMail:info@pangas.ch

Pfahlprüfungen

DE CERENVILLE GEOTECHNIQUE SA
1024 Ecublens, Telefon 021/691 24 91
GEOTEST AG
(s. Geologie – Geotechnik – Geophysik)

Poggenpohl Group (Schweiz) AG Küchen + Bäder

Schachenhof 4, 6014 Littau
Tel. 041/250 75 75, Fax 041/250 75 76

Potentialfeldmessungen Qualitätssicherung

ANDREAS STEIGER & PARTNER AG,
Beratende Bauingenieure SIA USIC,
Pilatusstrasse 30, 6003 Luzern,
Tel. 041 227 51 01, Fax 041 227 51 02

GEOTEST AG
(s. Geologie – Geotechnik – Geophysik)

IMP Bauteat AG
(s. akkreditiertes Baustoffprüfinstitut)

Quellfassungen

Quellfassungen, Brunnstuben
O. Wyss AG, 3537 Eggwil
Tel. 034/491 21 11, Fax 034/491 21 10

Schadstoffentfernung

Abbau von mit Giftstoffen belasteten
Anlagen und Entseuchung von Gebäuden.
BELFOR (Suisse) AG, 6038 Gisikon
Reuss-Strasse 9, Tel. 041/455 0 111

Schallschutz- und Schwingungstechnik

HBT-ISOL AG,
5620 Bremgarten
Tel. 056/648 41 11, Fax 056/648 41 18
www.hbt-isol.ch; Email: info@hbt-isol.ch

Schreinerei, CNC, Formenbau

Bezzola & Cie. AG, 7550 Scuol
Tel. 081/864 94 44, Fax 081/864 10 48

Schulungen Kurse CAD

VIFIAN+ZUBERBÜHLER AG, 8904 Aesch
AutoCAD/LT/ADT/V+Z Bau/3D Studio VIZ
Einzel- und Firmenschulung, Kurse,
Workshop, www.vzag.ch info@vzag.ch
Tel. 01/737 38 11

Schwimmbadplanung und -bau

Vivell & Co AG, 4616 Kappel SO
Tel. 062/216 45 25, Fax 062/216 40 59

Spielplatzgeräte

HAGS Oeko-Handels-AG,
Spielplatzeinrichtungen
Schuppisstrasse 13, 9016 St. Gallen
Tel. 071/288 05 40, Fax 071/288 05 21
www.hags.ch/E-mail: info@oeko-handels.ch

Spritzbeton

LAICH SA, 6670 Avegno
Spritzbeton, Gunit, Sandstrahlen
Tel. 091/796 17 22, Fax 091/796 25 54

SikaBau AG, Geerenweg 9, 8048 Zürich,
Tel. 01/436 49 00, Fax 01/436 45 70
Niederlassungen in Aarau, Cadenazzo,
Chur, Echandens, Kirchberg BE, Kriens,
Meyrin/Satigny, Muttenz, Steg VS, St. Gallen

Stahl- und Kunststoff-Fasern

RUWA Drahtschweisswerk AG,
3454 Sumiswald, Tel. 034/432 35 35
Internet: www.ruwa-ag.ch

Stahlfaserbeton

Dramix®-Stahldrahtfasern ISO 9001 für
• Spritzbeton im Tunnelbau
• Fels- und Baugrubensicherungen
• Bodenplatten und Überzüge
• Wohnungsbau, Betonfertigteile
Bekaert (Schweiz) AG, 5400 Baden
Telefon 056/221 56 60,
Telefax 056/221 56 66

Strassenbaulabor

EMPA Dübendorf, CH-8600 Dübendorf,
Abteilung 113, www.empa.ch/abt 113
Tel. 01/823 55 11, Fax 01/821 62 44

IMP Bauteat AG,
(s. akkreditiertes Baustoffprüfinstitut)

Strömungsberechnungen/ CFD

Luftströmungen in Räumen, Gebäuden und
Umgebung für Energie, Komfort, Sicherheit
AIR FLOW CONSULTING ALOIS SCHAEUIN,
Langmuerstrasse 109, 8006 Zürich,
Tel. 01/350 35 95, Fax 01/350 35 96

Taucherarbeiten/Wasser- bauarbeiten

WILLY STÄUBLI ING. AG, 8045 Zürich
Telefon 01/462 12 33
Sämtliche Spezialarbeiten im
Über- und Unterwasserbereich

Trennwände

Leicht verstellbare Blätter-Trennwände
TREWAG AG, Industriestrasse 1,
8117 Fällanden, Telefon 01/825 43 85
www.trewag.ch, E-Mail: info@trewag.ch

Trennwände, Kabinen- anlagen, Hallenbüros, Stellwände mit Vitrine

CHRISTEN + PARTNER AG, 4461 Böcken
Tel. 061/981 55 81, Fax 061/981 55 83
Internet: www.christen-partner.ch
E-Mail: christen-partner@datacom.ch

Treppen

COLUMBUS-TREPPEN AG
9245 Oberbüren,
Telefon 071/955 96 00,
Telefax 071/955 96 60
Spindel-, Wangen-, Estrich-Spezialtreppen
aus Holz und Stahl

Trocknung

siehe Entfeuchtung (Wasserschaden-
Sanierung, Isolations-Trocknung)

Trocknungs-Service

BELFOR (Suisse) AG, 6038 Gisikon,
Reuss-Strasse 9, Telefon 041/455 0 111

Umweltanalytik

BACHEMA AG,
(s. Analytisches Labor)
BMG UMWELTLABORS
(s. Analytisches Labor)
IMP Analytik
Hauptstrasse 591, 4625 Oberbuchsitzen
Tel. 062/3 899 899, Fax 062/3 899 890
www.impbauteat.ch

Umweltverträglichkeits- prüfung

GEOTEST AG
(s. Geologie – Geotechnik – Geophysik)

Unterquerungsarbeiten/ Microtunneling

Schlagvortrieb mit Stahl-, Beton-,
Eternit- und Kunststoffrohren
bis ø 1200 mm/ bis 150 m Länge
TRENCHAG AG, 8305 Diellikon
Tel. 01/833 22 05, Fax 01/833 22 45

Virtuelles Büro ALLaska EDM

Electronic Document Management:
Standortunabhängige Daten- und Projekt-
Verwaltung, Archivierung und Workflow.
Nemetschek FIDES & Partner AG
Hertistrasse 2c, 8304 Wallisellen
Tel. 01/839 76 76, Fax 01/839 76 99

Visualisierung

MATHYS – AGV, Technopark, 8005 Zürich
Tel. 01/445 17 55, Fax 01/445 17 56
Internet: www.visualisierung.ch

Vorspanntechnik

AVT Anker + Vorspanntechnik AG,
1712 Tafers
Tel. 026/494 20 44, Fax 026/494 20 16
avt@element.ch

FREYSSINET AG, 8306 Brüttsellen,
Tel. 01/834 00 36, Fax 01/834 00 38

STAHLTON AG
Riesbachstrasse 57, 8034 Zürich
Tel. 01/384 89 90, Fax 01/422 11 16
VSL (Schweiz) AG, 3421 Lyssach
Tel. 034/447 99 11, Fax 034/445 43 22
www.vsl-intl.com, e-mail: fa@vsl-schweiz.ch

V+Z Architectural Desktop

VIFIAN+ZUBERBÜHLER AG, 8904 Aesch
(s. AutoCAD von V+Z)

Wasseraufbereitung/ Abwassertechnik

Culligan-Zier AG, 8422 Pfungen
Tel. 052/315 38 21, Fax 052/315 28 04

Wasserfassungen

O. Wyss AG (s. Quellfassungen)

Wärmepumpen

Stiebel Eltron AG, 4133 Pratteln
Netzbodenstr. 23c,
Tel. 061/816 93 33, Fax 061/816 93 44

Zeichnungsbüro

Plan- und Detailbearbeitung im Ingenieur-
Hochbau/Devisierung.
Jürg Wischer – Bautechnisches Büro,
Bahnstrasse 41, 8400 Winterthur
Tel. 052/232 94 54, Fax 052/213 01 41