

Objektyp: **Advertising**

Zeitschrift: **Schweizer Ingenieur und Architekt**

Band (Jahr): **118 (2000)**

Heft 20

PDF erstellt am: **21.09.2024**

Nutzungsbedingungen

Die ETH-Bibliothek ist Anbieterin der digitalisierten Zeitschriften. Sie besitzt keine Urheberrechte an den Inhalten der Zeitschriften. Die Rechte liegen in der Regel bei den Herausgebern. Die auf der Plattform e-periodica veröffentlichten Dokumente stehen für nicht-kommerzielle Zwecke in Lehre und Forschung sowie für die private Nutzung frei zur Verfügung. Einzelne Dateien oder Ausdrucke aus diesem Angebot können zusammen mit diesen Nutzungsbedingungen und den korrekten Herkunftsbezeichnungen weitergegeben werden. Das Veröffentlichen von Bildern in Print- und Online-Publikationen ist nur mit vorheriger Genehmigung der Rechteinhaber erlaubt. Die systematische Speicherung von Teilen des elektronischen Angebots auf anderen Servern bedarf ebenfalls des schriftlichen Einverständnisses der Rechteinhaber.

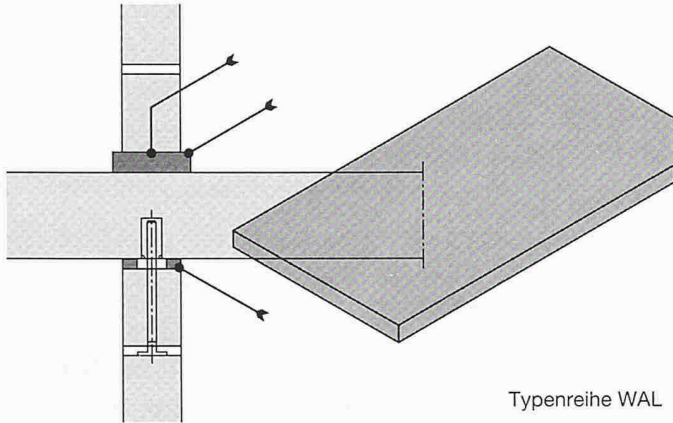
Haftungsausschluss

Alle Angaben erfolgen ohne Gewähr für Vollständigkeit oder Richtigkeit. Es wird keine Haftung übernommen für Schäden durch die Verwendung von Informationen aus diesem Online-Angebot oder durch das Fehlen von Informationen. Dies gilt auch für Inhalte Dritter, die über dieses Angebot zugänglich sind.

Ein Dienst der *ETH-Bibliothek*
ETH Zürich, Rämistrasse 101, 8092 Zürich, Schweiz, www.library.ethz.ch

<http://www.e-periodica.ch>

Schlank bauen ohne Schalldurchlässigkeit ist unmöglich? Wir haben das Rezept:



Typenreihe WAL

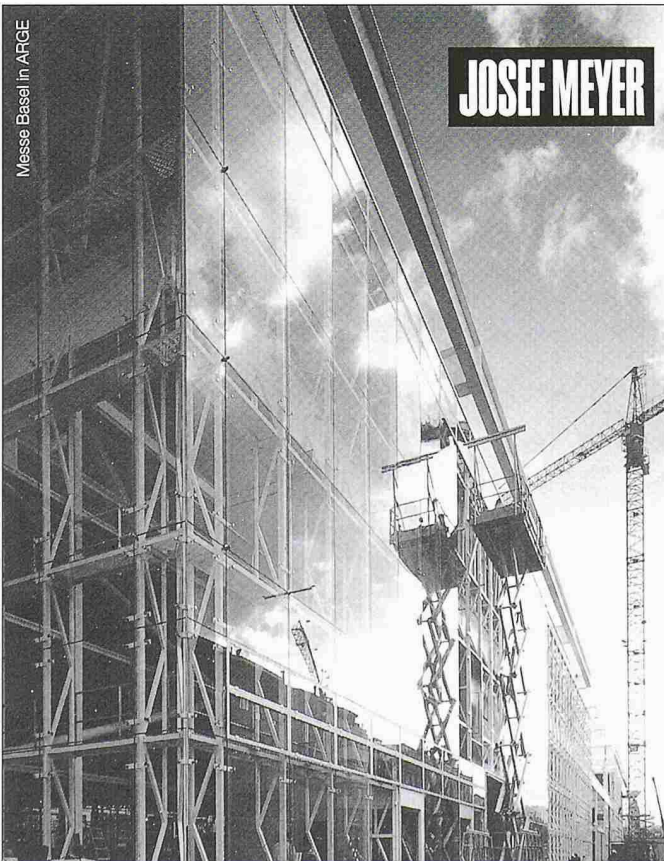
EGCO son

Wandlager und Wandsicherungs-Elemente Egcoson für tragende bzw. Walfix für nichttragende Wände setzen beim Unterbinden der Schalldurchlässigkeit Massstäbe punkto Werkstoffkennwerte, Qualität, Körperschall-Dämmung und Dauerhaftigkeit. Ruhe herrscht, auch bei geringer Wand-/Deckenstärke! Wir produzieren ISO-9001-zertifiziert, liefern auf die Baustelle und fakturieren über den Stahl- und Baufachhandel.

EGCO

Die professionelle Lösung

Egco AG, Industriestrasse 38, 3178 Böisingen, Telefon 031 740 55 55, Telefax 031 740 55 56, E-Mail technik@egco.ch, E-Mail admin@egco.ch



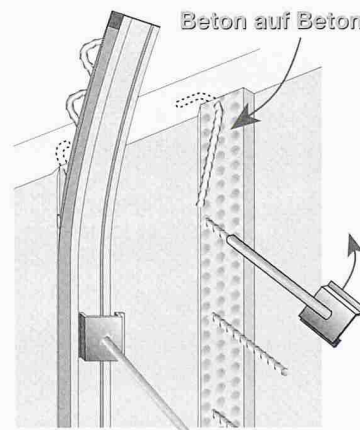
JOSEF MEYER

Überzeugende Lösungen in Stahl und Metall

JOSEF MEYER STAHL & METALL AG · CH-6032 EMMEN www.josefmeyer.ch

Mit Sicherheit gute Verbindungen

Quick-Bewehrungs-Systeme sorgen immer für solide Verbindungen.



Höchste Schubkraft-Aufnahme
Laut Prüfbericht Nr. 9010 der Universität Dortmund werden untenstehende %-Werte im Vergleich zum monolithischen Verbund erreicht.

ohne Folie
42%

Folie R1
43%

Folie R2
68%

Folie E1
80%

Quick-Bewehrungs-Rückbiege-Anschluß BRA
► Kein Blech,
► keine Rückstände im Beton

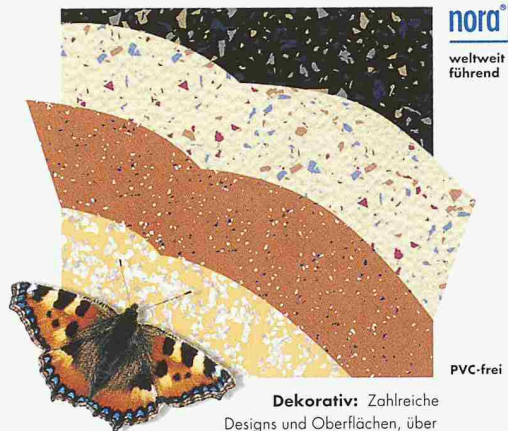
Bitte fordern Sie Preisliste oder Prospekte an.

Schweiz
Postfach 1
CH-8627 Laupen/Wald/ZH
Tel. 0 55/2 46 30 00
Fax 0 55/2 46 35 00
Natel 0 79/4 20 00 40

QUICK
Spitzenleistungen in
Schalung & Bewehrung

Farbenprächtig:

noraplan und **norament** Kautschuk-Bodenbeläge



nora
weltweit
führend

PVC-frei

Dekorativ: Zahlreiche Designs und Oberflächen, über 200 faszinierende Farben.

Umweltverträglich: frei von PVC, Halogenen, Weichmachern, Formaldehyd, Asbest, Cadmium und FCKW.

Unverwüstlich: extrem lange Lebensdauer und hohe Verschleißfestigkeit.

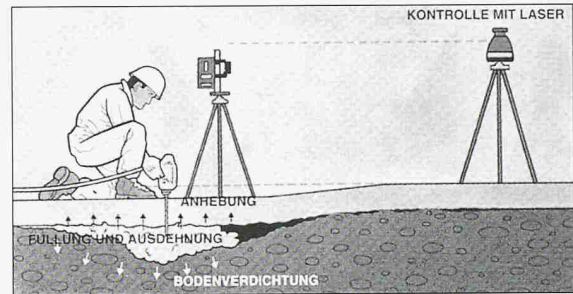
Freudenberg Bausysteme
Vertriebsbüro Schweiz
Industriestrasse 31
8305 Diellikon
Tel. 01 835 22 88
Fax 01 835 22 90
e-Mail: info-ch@freudenberg.com
Internet: http://www.nora.de



Wir holen Ihren Betonboden aus der Versenkung!

Unsere Lösung ist:

- * EINFACH
- * SCHNELL
- * DAUERHAFT
- * WIRTSCHAFTLICH



STABILISIERUNG UND ANHEBUNG VON BETONBÖDEN UND FAHRBAHNPLATTEN

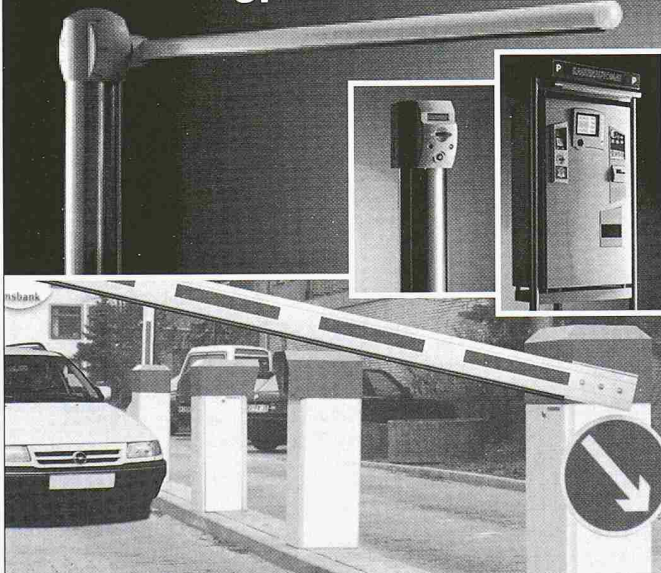
Durch das Einspritzen eines sich stark ausdehnenden Kunstharzes mit hoher Druckfestigkeit, können wir Ihre Betonboden-Probleme innert kurzer Zeit beseitigen – ohne ihn zu beschädigen, aufzubrechen oder den Betrieb zu stören.

Bei: **Betonböden von Industrie- und Produktionshallen, Häusern, Wintergärten und Schwimmbädern.**

Bei: **Fahrbahnplatten von Strassen und Flugpisten**

Uretek, Inh. Müller & Partner, Brüningstrasse 95, 6074 Giswil
Tel. 041 676 00 80, Fax 041 676 00 81, e-mail: uretek@ify.ch

Parkingprobleme ... ?



... Wir haben die Lösung dazu!

- Parksysteme
- Schrankenanlagen
- Poller
- Verkehrstechnik
- Dienstleistung

Komplettlösungen für bewirtschaftete Parkräume
Zufahrtskontrollen für Sperbreiten bis 8 Meter
Vandalensichere Zutrittskontrolle für Strassen und Plätze
Leitsysteme, Fahrzeugzählungen und Signalisation
Projektierung, Service und Montage für die ganze Schweiz

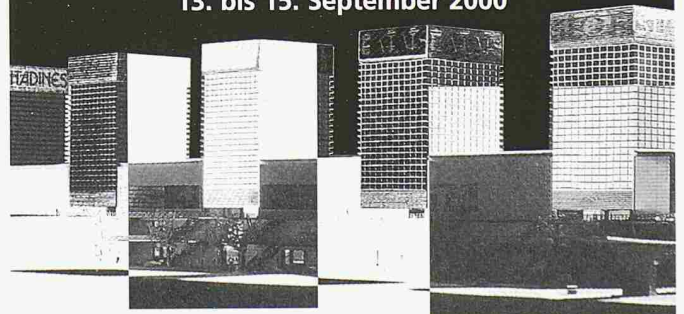
Labitzke Schaffner AG
Soodstrasse 55
Postfach
8134 Adliswil



Telefon: 01/710 11 33 Telefax: 01/710 33 20 e-mail: info@labitzke.ch

GLOBAL CITY versus LOCAL IDENTITY

**3. Internationales Architektur Symposium Pontresina
13. bis 15. September 2000**

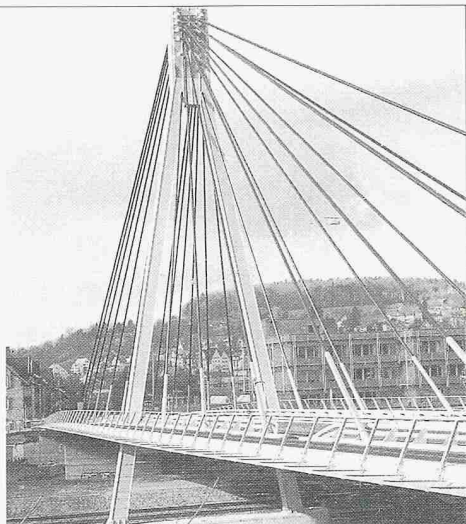


Verlieren die Megalopolis, die am Global Game teilnehmen ihren Lokalkolorit? Was wird aus den Städten, die im globalen Zusammenspiel nur eine Statistenrolle spielen? Muss die Stadt überhaupt neu erfunden werden? Fragen über Fragen. **Massimiliano Fuksas, Toyo Ito*, Hans Kollhoff, Jean Nouvel** und Co-Referenten aus Wirtschaft, Wissenschaft und Politik suchen nach Antworten: in Präsentationen, Diskussionen und Workshops. *in Verhandlung

Verlangen Sie weitere Informationen: Telefon +41 (0)81 838 83 18
www.archisymph.com, info@archisymph.com
Verkehrsverein Pontresina / Schweiz

Unsere Partner: Forbo, HWK Lignum, Jansen, Zumtobel Staff/Luxmate Controls, Bundesamt für Kultur (CH), Swissair als Official Carrier

Brücken in Stahl



Projekt: Storchbrücke Winterthur
Ingenieure: Höltschi + Schürter, Oerlikon

Nur mit diesem Baustoff sind die grössten Spannweiten möglich, dies mit Berücksichtigung der Wirtschaftlichkeit und des vorteilhaften Leistungsgewichtes. Stahl bietet eine nahezu unerschöpfliche Fülle von Möglichkeiten, Ihre Ideen zu verwirklichen.

Wir informieren Sie gerne kompetent und ausführlich.



Tuschmid Engineering AG
Kehlhofstrasse 54, CH-8501 Frauenfeld

Telefon 052 728 81 11
Telefax 052 728 81 00



Planen Sie in Zukunft
mehr Aufträge ein.

Mit dem **PETER® ROHBAUSYSTEM** bewältigen Sie mehr Bauprojekte in kürzerer Zeit. Denn mit intelligent vorgefertigten Systemdecken und -wänden bauen Sie schneller, besser und wirtschaftlicher. Weil Qualität, Service und Logistik einfach stimmen. Reden wir darüber.



**PETER® BAUSYSTEME AG · DORFSTRASSE 35 · CH-8155 NIEDERHASLI
TEL. 01-852 90 90 · FAX 01-850 65 80**

Westschweiz:

Peter® Bausysteme SA · Länggasse 9 · CH-2500 Biel 6
Tel. 032-345 29 45 · Fax 032-345 29 46

www.peterbau.ch



Clever Reinforcement Company



Externe
FRP
Verstärkungen

- Schubbänder
- Biegezug

**Verlangen Sie die Bemessungsdiskette
«Biegezug-Schubverstärkung»**

S&P Clever Reinforcement Company

Dammstrasse 2
CH-6440 Brunnen

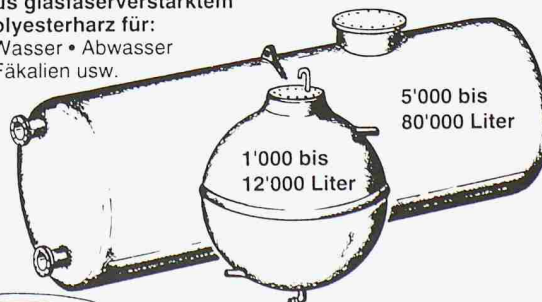
Tel. +41 41 825 00 70
Fax +41 41 825 00 75

Erdverlegbare Wassertanks

(Für Öl nicht zugelassen)

Aus glasfaserverstärktem
Polyesterharz für:

- Wasser · Abwasser
- Fäkalien usw.



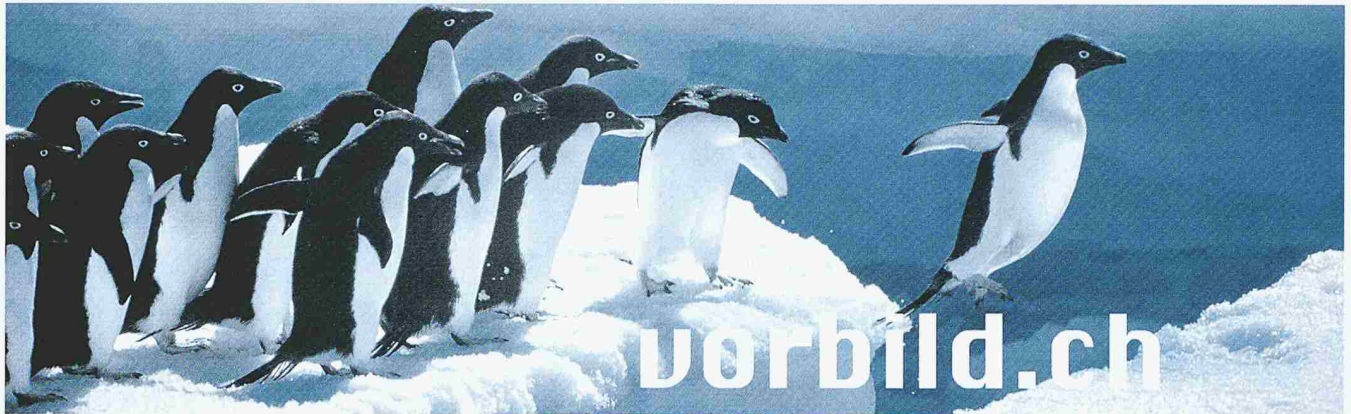
faser-plast

Bitte verlangen Sie Unterlagen!

**Faser-Plast AG, Sonnmattstrasse 6-8
9532 Rickenbach-Wil SG, Tel. 071 923 21 44**

Kaderschmiede Magglingen. Denksportler gesucht.

EDELWEISS



Gesunde Luft ist das A und O für Freizeit- und Spitzensportler. Ökologo hat das Bundesamt für Sport in Magglingen bereits 1972 Vernunft walten lassen, als es um die Energiewahl ging. Geheizt wird seither mit Erdgas, dem Winner im Umweltrennen. Fair gegenüber der Natur wäre es, alle Planer und Heizungsexperten würden so verantwortungsbewusst denken. Starthilfe: unsere Denksportaufgaben unter www.vorbild.ch

1 + = erdgas

Rechnen mit dem Faktor Zukunft.

Enkadrain[®]

Die meistverwendeten Drainagematten in Schweizer Baugruben.

Natürlich von der Nr.1 für Geosynthetics:

SCHOELLKOPF AG
Schaffhauserstrasse 265, 8057 Zürich
Tel. 01/312 16 16, Fax 01/312 16 26
E-Mail: geo@schoellkopf.ch



Wo Beratung, Qualität und Preis stimmen!

PREISLISTE PEG2000

Planschachteln
für eine saubere und übersichtliche Planablage.
In Weiss ab Lager lieferbar.
Farben auf Anfrage.
Mit Firmen- oder Objekt-Aufdruck möglich.

**Rufen Sie an!
Fordern Sie weitere Unterlagen mit Preisliste an.**

PEG Kartonagen AG
Birmensdorferstrasse 20
CH - 8902 Urdorf

Tel. 01 / 734 02 22
Fax 01 / 734 09 27
peg-kartonagen@active.ch

CAD-, Statik- und Grundbausoftware für Windows 95/98/NT

Glaser-isb cad - für den konstruktiven Ingenieurbau und Architektur:

- Variantenkonstruktionen für zahlreiche Standardbauteile
- Bibliotheken für Stahlbau, Vorfabrikation und Architektur
- Armierungsmodul mit Generierung von Stahl- und Mattenlisten
- Datenaustausch im DXF-, DWG- oder DGN-Format
- neu: Unterstützung des BAMTEC® Bewehrungssystems (Armierung von der Rolle)

Statikprogramme F+L:

- Ebene und räumliche Stab- und Fachwerke
- Platten u. Scheiben mit finiten Elementen
- Stahlbeton, Stahlbau, Holzbau etc.

Grundbauprogramme GEOSOFT:

- Stützmauer, Grundbruch, Geländebruch
- Setzungen, Grundwasserbewegung
- Elastisch geb. Träger, Baugrubenverbau.

WULF SEELE ING. SIA
Tel. 032 645 02 40

FLURSTRASSE 44
Fax 032 645 02 41

2544 BETTLACH
seelewulf@dplanet.ch

Stelleninserate im
Schweizer Ingenieur und Architekt
werden vom aktiven
Teil des Berufsstandes
gelesen!