

Objekttyp: **TableOfContent**

Zeitschrift: **Schweizer Ingenieur und Architekt**

Band (Jahr): **102 (1984)**

Heft 48: **Die Neubaustrecke der Zürcher S-Bahn**

PDF erstellt am: **21.09.2024**

### **Nutzungsbedingungen**

Die ETH-Bibliothek ist Anbieterin der digitalisierten Zeitschriften. Sie besitzt keine Urheberrechte an den Inhalten der Zeitschriften. Die Rechte liegen in der Regel bei den Herausgebern.

Die auf der Plattform e-periodica veröffentlichten Dokumente stehen für nicht-kommerzielle Zwecke in Lehre und Forschung sowie für die private Nutzung frei zur Verfügung. Einzelne Dateien oder Ausdrucke aus diesem Angebot können zusammen mit diesen Nutzungsbedingungen und den korrekten Herkunftsbezeichnungen weitergegeben werden.

Das Veröffentlichen von Bildern in Print- und Online-Publikationen ist nur mit vorheriger Genehmigung der Rechteinhaber erlaubt. Die systematische Speicherung von Teilen des elektronischen Angebots auf anderen Servern bedarf ebenfalls des schriftlichen Einverständnisses der Rechteinhaber.

### **Haftungsausschluss**

Alle Angaben erfolgen ohne Gewähr für Vollständigkeit oder Richtigkeit. Es wird keine Haftung übernommen für Schäden durch die Verwendung von Informationen aus diesem Online-Angebot oder durch das Fehlen von Informationen. Dies gilt auch für Inhalte Dritter, die über dieses Angebot zugänglich sind.

# Schweizer Ingenieur und Architekt

Verlags-AG der Akademischen-technischen Vereine

Erscheint wöchentlich

102. Jahrgang 22. November 1984 Heft 48/84

Offizielles Organ:

Schweizerischer Ingenieur- und Architektenverein (SIA)  
Gesellschaft Ehemaliger Studierender der ETH Zürich (GEP)  
Schweizerische Vereinigung Beratender Ingenieure (ASIC)

## Redaktion

«Schweizer Ingenieur und Architekt»

Rüdigerstrasse 11  
Postfach 630, 8021 Zürich  
Tel. (01) 201 55 36

Redaktoren:

Balthasar Peyer,  
leitender Redaktor  
Dr. sc. techn. ETH/SIA

Bruno Odermatt,  
dipl. Arch. ETH/SIA  
Hans U. Scherrer  
dipl. Ing. ETH/SIA

Druck:

Offset + Buchdruck AG

Nachdruck von Bild und Text, auch auszugsweise, nur mit schriftlicher Zustimmung der Redaktion und mit genauer Quellenangabe

## Abonnemente

Schweiz:

1 Jahr Fr. 161.—  
½ Jahr Fr. 84.—  
Einzelnummer Fr. 6.—

Ausland:

1 Jahr Fr. 173.—  
½ Jahr Fr. 91.—  
Einzelnummer Fr. 7.—

Postcheck: «Schweizer Ingenieur und Architekt», 80-6110 Zürich

Ermässigte Abonnemente für Mitglieder der GEP, des BSA, der ASIC, für Studenten und Mitglieder des STV

SIA-Mitglieder erhalten die Zeitschrift direkt durch das **SIA-Generalsekretariat** zugestellt. **Adressänderungen** sind deshalb dorthin mitzuteilen: Selnaustr. 16, Postfach, 8039 Zürich, Tel. (01) 201 15 70

**SIA-Normen und Dokumentationen** sind **allein beim SIA-Generalsekretariat** erhältlich, wo auch diesbezügliche Auskünfte erteilt werden: Selnaustr. 16, Postfach, 8039 Zürich, Tel. (01) 201 15 70

## Anzeigenverwaltung

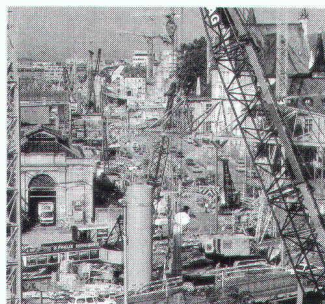
iva

IVA AG für internationale Werbung

Hauptsitz:  
Mühlebachstr. 43  
8032 Zürich  
Tel. (01) 251 24 50

Filiale Lausanne:  
Pré-du-Marché 23  
1004 Lausanne  
Tel. (021) 37 72 72

## zum Titelbild



**Bild: Blick vom östlichen Limmattauer auf das Kranballett in der Museumstrasse (Foto: SBB Bau III, Tb, ee).**

Am 29.11.1981 legten die Stimmbürger des Kantons Zürich ein Bekenntnis für den öffentlichen Verkehr ab, indem sie mit grosser Mehrheit einen finanziellen Beitrag an die Neubaustrecke der Zürcher S-Bahn bewilligten (Kanton 80%, SBB 20% der Baukosten). Die SBB sind damit beauftragt, gemeinsam mit dem Kanton Zürich den Marktanteil der Schiene im ganzen Kantonsgebiet namhaft zu steigern – eine Energiesparmassnahme, ein Beitrag für den Umweltschutz, kurz – ein Schritt in die Zukunft.

## Inhalt

### Die neue Zürcher S-Bahn – I. Teil

- Die Neubaustrecke.** Von M. Glättli und P. Zuber, Zürich 951  
**Bahnhof Museumstrasse, Unterquerung Limmat.** Von H. Gründler, G. Letta, A. J. Hagmann und N. Bischoff, Zürich 954  
**Die Unterfahrung der Altstadt rechts der Limmat.** Von B. Wüst, und L. Garbe, Zürich 958  
**Bahnhof Stadelhofen.** Von P. Ehmann, U. von Matt, A. Amsler, S. Calatrava und W. Rüeger 962  
**Der Zürichbergtunnel.** Von P. Hübner, L. Garbe und F. Schneller, Zürich 965  
**Die Station Stettbach.** Von H. R. Müller und H.-R. Stierli, Zürich 970

### Bautechnik

- Jahrestagung der Europäischen Konvention für Stahlbau EKS in Brüssel 972

### Umschau

- Bedarfsbezogene Planung von Schliessanlagen 973

### Preise

- Ruzicka-Preis 1984. Förderungspreis des Schweizer Automatik-Pool 974

### Wettbewerbe

- Überbauung Mühlematt in Buochs NW. Neugestaltung des Ortskernes Schaanwald FL. Gemeindehaus Steffisburg BE. Logements au Pré des Acacias à Neuchâtel. Piscine et salle de gymnastique à Porrentruy 974

### UIA-Mitteilungen

- Das historische Erbe der Krankenhäuser und deren Zukunft. Prix UIA 1984 975

### ETH Zürich

- Nachdiplomstudium an der Abteilung für Elektrotechnik 976

### SIA-Fachgruppen

- Erfolgreiche SIA-Veranstaltungen 976

### SIA-Mitteilungen

- Betonstahl IV nach Norm SIA 162. Einführung in die Pressvortriebsbauweise und die neue Norm SIA 195 977  
Beschäftigungslage in den Architektur- und Ingenieurbüros 978  
Neuerscheinungen in der SIA-Dokumentationsreihe 980

### SIA-Sektionen

- Thurgau: Einladung zum Klausabend. Winterthur: Reduktion von Schadstoffen in Abgasen von Verbrennungsmotoren, Zürich: Prinzipien der modernen Nachrichtenübertragung. Bern: 150 Jahre SIA Bern 980

### Braune Seiten

- Laufende Wettbewerbe. Wettbewerbsausstellungen. Aus Technik und Wirtschaft B 177/178  
Aus Technik und Wirtschaft. Vorträge B 179/180

## Ingénieurs et architectes suisses

Adresse: 27, av. de Cour, 1007 Lausanne

No 22/1984

- Congrès** B 93 eaux souterraines pour l'irrigation dans la région de Milagro, Ecuador, par Pierre Schroeter 363  
**EPFL** B 94  
**Expositions** B 94  
**EPFZ** B 94  
**Bibliographie** B 94, 366, 372, B 96  
**Travaux souterrains** Construction en galerie d'un collecteur 357  
**Actualité** 362, 366, 370, B 96  
**Hydrogéologie** L'étude de l'utilisation des A<sup>3</sup>E<sup>2</sup>PL B 96