

Objektyp: **Advertising**

Zeitschrift: **Schweizer Ingenieur und Architekt**

Band (Jahr): **102 (1984)**

Heft 21

PDF erstellt am: **22.09.2024**

Nutzungsbedingungen

Die ETH-Bibliothek ist Anbieterin der digitalisierten Zeitschriften. Sie besitzt keine Urheberrechte an den Inhalten der Zeitschriften. Die Rechte liegen in der Regel bei den Herausgebern.

Die auf der Plattform e-periodica veröffentlichten Dokumente stehen für nicht-kommerzielle Zwecke in Lehre und Forschung sowie für die private Nutzung frei zur Verfügung. Einzelne Dateien oder Ausdrucke aus diesem Angebot können zusammen mit diesen Nutzungsbedingungen und den korrekten Herkunftsbezeichnungen weitergegeben werden.

Das Veröffentlichen von Bildern in Print- und Online-Publikationen ist nur mit vorheriger Genehmigung der Rechteinhaber erlaubt. Die systematische Speicherung von Teilen des elektronischen Angebots auf anderen Servern bedarf ebenfalls des schriftlichen Einverständnisses der Rechteinhaber.

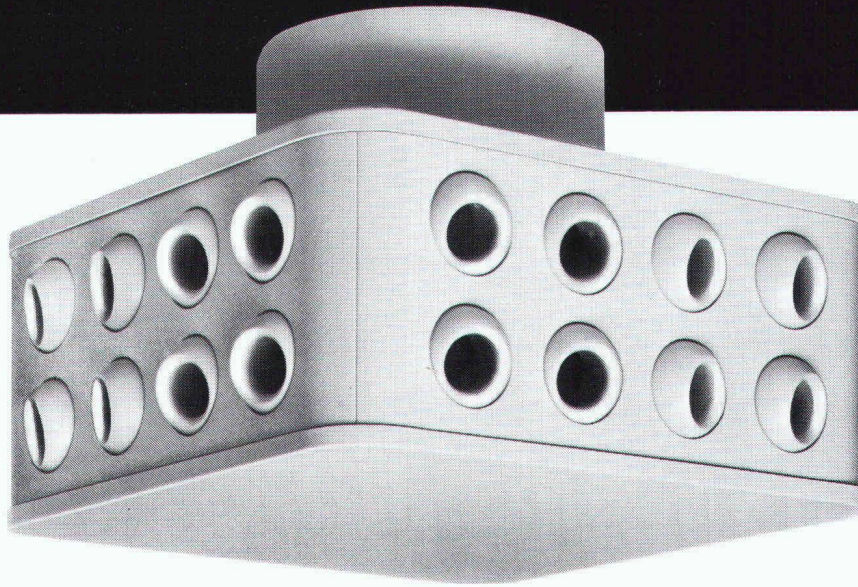
Haftungsausschluss

Alle Angaben erfolgen ohne Gewähr für Vollständigkeit oder Richtigkeit. Es wird keine Haftung übernommen für Schäden durch die Verwendung von Informationen aus diesem Online-Angebot oder durch das Fehlen von Informationen. Dies gilt auch für Inhalte Dritter, die über dieses Angebot zugänglich sind.

Architekten wollen Luft nach oben.

Deckenkreuz-Diffusoren werden in den Kreuzpunkten von Kreuzraster-Decken eingesetzt. Sie übernehmen nicht nur die Funktion als tragendes Element, sondern der Deckenhohlraum wird nicht durch lange Zuluftkästen

versperrt. Dieser Platzgewinn wirkt sich nun kostensparend und damit gewinnbringend aus. Und ausserdem bieten Deckenkreuz-Diffusoren viele Möglichkeiten als gestalterisches Element.



Klima-Ingenieure wollen Luft nach unten.

Deckenkreuz-Diffusoren werden wegen der grossen Induktion von Sekundärluft bei grossen Temperatur-Differenzen und variablen Luftmengen eingesetzt. Sie segmentieren die Zu-

luft in feine, stabile Einzelstrahlen. Und mit den drehbaren Kugeldüsen können nun die Luftstrahlen in fast jede beliebige Richtung gelenkt werden.



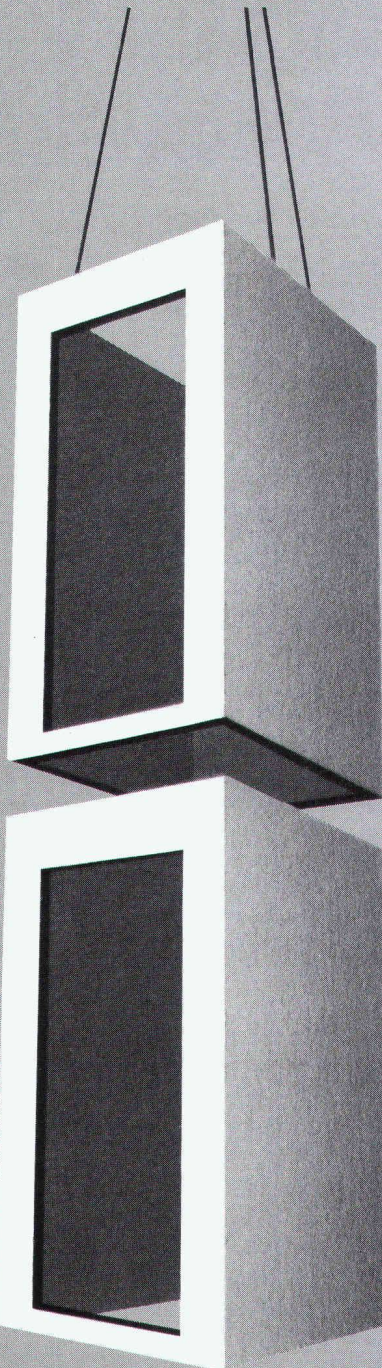
Jedem die Luft, die er braucht.

HESCO

den Sie uns weiteres, unverbindliches Informationsmaterial
Deckenkreuz-Diffusoren:
Name _____
Adresse _____
Ort _____
Bitte senden an HESCO Pilgerstr.
Hach 40, 8630 Rüti 7
055/33 11 55

25 Jahre Liftschacht- elemente

Boitzhauser □



in Beton BS oder
Leichtbeton.

Für Aussen-
und Innenlifte
in Neu- oder
Umbauten.

Zeitgewinn
durch rasche
Montage.

Sämtliche Ein-
bauteile einge-
gossen.

Vollständige
Trennung des
Schachtes von
der Gebäude-
Tragkonstruktion.

Kurze Liefer-
fristen.

Kompetente
Beratung.

BRODTBECK

Liftschacht- und Raumelemente
Fassaden- und Spezialelemente
Vortriebsrohre und Kanalelemente
Cementwaren

Brodbeck AG
Hardstrasse 42
4133 Pratteln
061 81 50 12



**Dachornamente
Spenglerei-
Artikel**

Dachspitzen
Wetterhähne
Rinnenkasten
Metallschuppen
Dachgauben

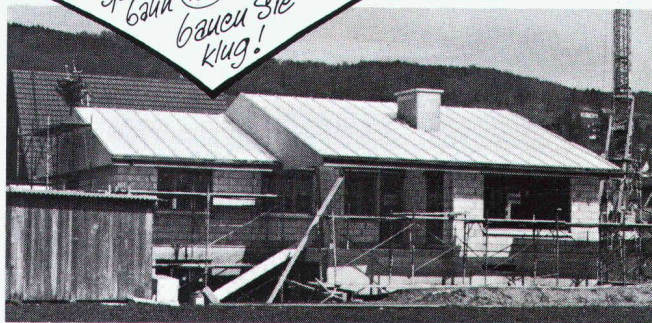
USINE DECKER S. A.

Bellevaux 4 — 2000 NEUCHÂTEL — Tel. 038 / 24 55 44

monarflex[®] SPF
der Sparhit im Dachbau

bietet sämtliche Vorteile
eines schützenden
Unterdaches

*Mit Europas
Dach-Unter-
spann-
bahn (Nr.1)
bauen Sie
klug!*



- schwer brennbar
- atmungsaktiv,
kein Kondenswasser
- zeitsparend zu verlegen
- trittfest
- auch für Renovationen



*Machen Sie
einen Test!*

tegum

Tegum AG
8570 Weinfelden
Tannenwiesenstr. 11
072 211 777

Fabrikation und
Vertrieb von
techn. Artikeln

Weitere Bezugsquellen auf Anfrage



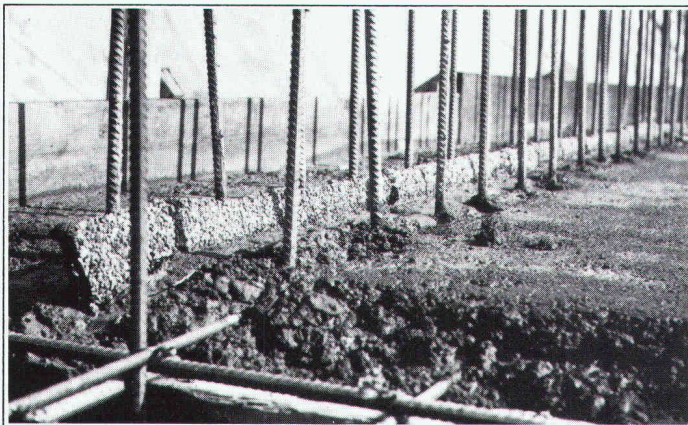
DER LÄNGSTE TAG

Tageshelle, vom Morgen bis zum Abend! Die Problemlösung kommt von SCHERRER und heisst **CUPOLUX-Lichtbänder**. Für Neubauten und Flachdachsanierungen. Leicht einzubauen, absolut sicher. Spannweiten von 65 bis 325 cm, Länge unbegrenzt. Referenzen auf Tausend Dächern und 10 Jahre Garantie! Tageslicht-Technik von SCHERRER. Und keine Kompromisse. Lassen Sie sich beraten und verlangen Sie gratis die Planungsunterlagen.

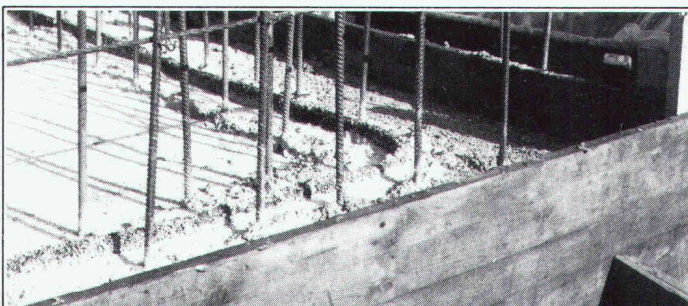
Jakob Scherrer Söhne AG, Allmendstrasse 7, 8059 Zürich 2, 01 202 79 80

LAUFER

BFL MASTIX R4 BAND

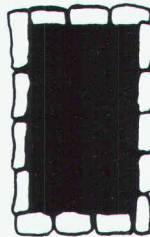


Erstellen einer Anschluss-Dichtung "BFL-MASTIX" Typ 20/70 R4.



Ununterbrochene Kontinuität des Anschluss-Verbindung in Eckzonen, sowie bei diskontinuierlichen Verlauf.

**Betonier -
Anschlussdichtungen
zwischen
Fundament und
aufgehender
Betonwand**



Band zum Einlegen im Frischbeton

MASTIX S.A.

Avenue de Rumine 48, CH-1005 Lausanne
Tél. (021) 23 42 79

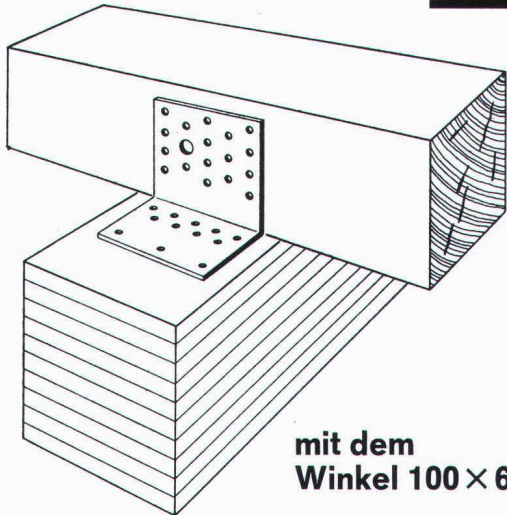
Senden Sie uns die technischen Unterlagen
"BFL- MASTIX"

Name/Firma _____

Adresse _____

sicher verbinden

HVV



mit dem Winkel 100 × 65 × 3,0

HOLZBAU-VERBINDER-VERTRIEB AG

Postfach, 3415 Hasle-Rüegsau, ☎ 034/61 36 05, Telex 914154

HVV-Auslieferungslager:

Nordschweiz: Häring + Co AG, 4133 Pratteln Tel. 061 / 81 71 81
 Ostschweiz: SMW AG, 9500 Wil, Tel. 073 / 23 55 23
 Suisse romande: Francis KÜRTH, 1350 Orbe, Tel. 024 / 41 30 19

Fordern Sie unser ausführliches Informationsmaterial an.

Name:

Firma:

Branche:

Strasse:

PLZ und Ort:

(möglichst Firmenstempel)

SIA 5/84



15'000 zufriedene Kunden sprechen für uns.

Brugg Drahtseile.



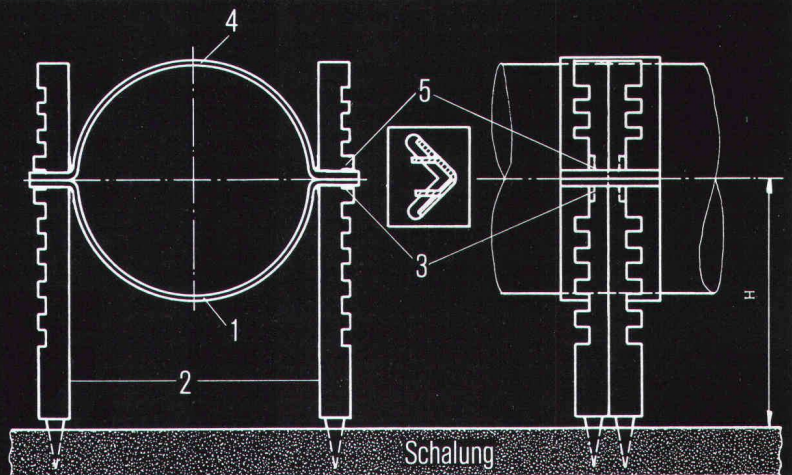
Kabelwerke Brugg AG · 5200 Brugg · Telefon 056 411151

Neu im FALU Lieferprogramm

FALU Einlege-rohrschele

für Kunststoff- und Gussrohre

Erhältlich im Fachhandel



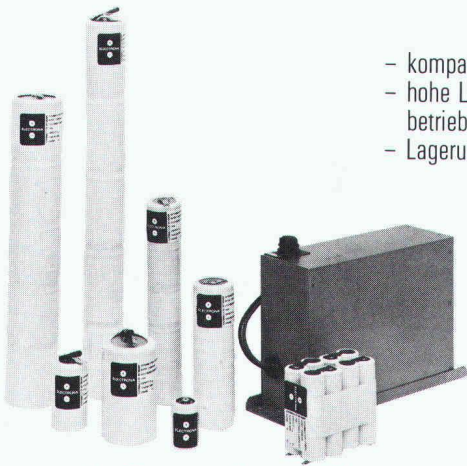
Montageanleitung:

1. Rohrschellenunterteil 1 in Seitenstützen 2 stellen und Seitenstützen in Schalbrett einschlagen.
2. Rohr in Unterteil 1 legen, Höhe bestimmen, untere Nocken 3 mit Zange nach innen biegen.
3. Rohrschellenoberteil 4 aufsetzen, obere Nocken 5 nach innen biegen.

K. Fassbind-Ludwig + Co. AG
 Rickenstrasse
 8646 Wagen bei Jona SG
 Telefon 055/28 31 41

Energie nach Mass!

Zum Beispiel mit gasdichten Nickel-Kadmium-Akkumulatoren: wartungsfrei - wieder aufladbar - dauerhaft!



- kompakte Bauform
- hohe Lebensdauer bei Zyklbetrieb
- Lagerung in entladem Zustand

Und dazu die passenden Kleinladegeräte nach Schweizer Norm (SEV-geprüft) mit optischer Ladeablaufanzeige. Erhältlich komplett montiert mit Gehäuse oder als Karte.

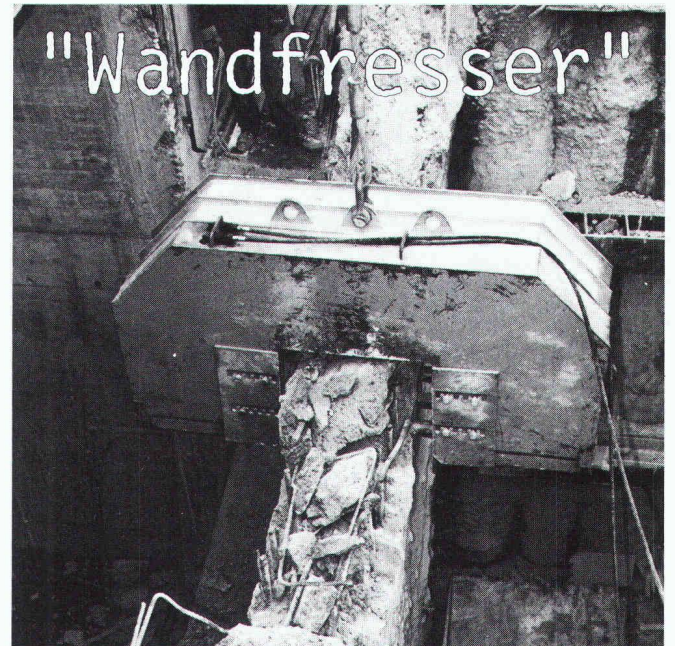
Ihr Electrona Berater hilft Ihnen bei der Realisierung einer optimalen Anlage zu günstigsten Investitionskosten. Verlangen Sie eine unverbindliche Offerte.

ELECTRONA

Electrona SA
Accumulatorenfabrik - 2017 Boudry.
Tel. 038/44 21 21 - Telex 952 896 ACCU CH.

revolutionär

• schnell • umweltfreundlich • preiswert.
ist die neue Abbaumethode mit dem **DIABER WALL-CRACKER®**



Verlangen Sie mehr Informationen über unser maschinelles Verfahren

AG FÜR BETONBRENN-TECHNIK
CH-8700 KÜSNACHT-ZÜRICH TELEFON 01/910 81 91

INDUSTRIE-, SPORT- UND LAGERHALLEN

Vertrauen schenken,
heisst Kosten senken
mit Bauprodukten
der Tettovil AG

(Neubauten, Umbauten, Renovationen)

z. B. Lichtwellplatten, kompl. Lichtwandsysteme einbaufertig,
K-Wert 1.08, Hohlkammerprofile und Platten
(in der Schweiz geprüfte und getestete Produkte)

Tettovil, mit Kunststoffen für den Bau immer einen Schritt voraus!

Tettovil SA
AG

Kunststoffwerk
CH-3432 Lützelflüh

Tel. 034 61 36 76

Telex 914 205



PTT Fernmeldezentrum Ittigen
Realisiert mit ALISOL

dem bewährten Profilsystem für
energiesparende und unterhaltsfreie
Fenster, Türen und Fassaden aus Aluminium.
Alles Weitere über ALISOL sagt Ihnen
gerne unser Verkauf Sonderprodukte.
Telefon 064 70 11 01

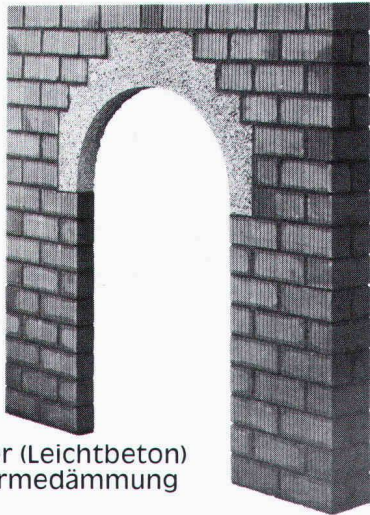
ALUMINIUM
AG
MENZIKEN



krippner-bogen[®]

die zeit- und geldsparende Lösung

planen – setzen – fertig



- für Fenster, Türen, Durchreichen, Durchgänge, Arkaden, Nischen usw.
- bestehen aus Liapor (Leichtbeton)
- hervorragende Wärmedämmung $k = 0,58 \text{ W/m}^2\text{K}$
- krippner-bogen sind armiert und im Mauerwerk lasttragend
- in verschiedenen Grössen (auch Segmentbögen) und Wandstärken lieferbar

Generalimporteur: THUMAG AG, Achstrasse 2, 9326 Horn, Tel. 071 41 22 42

Modellbesichtigung, Beratung und Verkauf bei:

H. Allmendinger AG 9326 Horn, Barit AG 7204 Untervaz / 7130 Schnaus, BMH Hägendorf AG 4614 Hägendorf, Baumaterial Thun AG, Lager Gwatt 3645 Gwatt, Deggeler & Peter, Stahlhandel 8207 Schaffhausen, Baumaterial Giba AG 4012 Basel, Neue Baukontor Bern AG 3018 Bern, Sabag AG Biel 2501 Biel, Sabag + Baumaterial AG Luzern 6002 Luzern, Richner AG Aarau 5001 Aarau, R. Holliger + Co. AG, 8152 Glattbrugg und 8706 Meilen, Bariffi & Wullschlegler S.A. 6901 Lugano

SCHALLPEGELMESSUNG

LÄRMDÄMPFUNGSMESSUNG

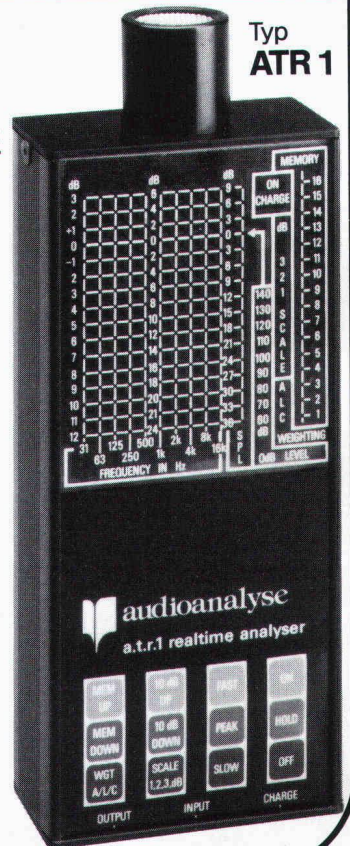
mit sofortiger FREQUENZANALYSE über 10 Oktav-Filter

- Frequenzbereich 31 ... 16 000 Hz
- Messbereich 24 ... 149 dB
- Zeitbewertung Fast, Slow, Peak
- Frequenzbewertung A, C, Linear
- 16 Speicher für die komplette Speicherung von 16 verschiedenen Messresultaten
- neben dem linearen Mikrofoneingang zusätzlich ein elektrischer Eingang mit Vorverstärker

für: Lärmpegelkontrolle
Lärm-Emissionsmessung
Lärmdämmung
Frequenzanalyse
Frequenzgangmessung

telbit ag

Telbit AG Ingenieurunternehmung
Telekommunikation - Elektronik - Funk
CH-8340 Hinwil, Brünnelweid, ☎ 01/937 25 50



Preisgünstig



ANSOLUX G/3

Dampfabzughaube für frontbündigen Einbau. 220 V, 90 W, 2-stufig 500 m³/h, 30 mm WS. Automatische Einschaltung. 2 Einbauleuchten. CH-Norm 55 cm.

Nur Fr. 335.-

ANSOLUX! ANSOLUX! – die beste Dampfabzughaube
ANSON AG 01/461 40 80
8055 Zürich Friesenbergstr. 108

Einfach- und Doppel-Abluftgebläse für Küchen liefert



ANSON

komplett mit Ansaug-, Ausblasstutzen und Fuss für rasche Montage. Drehzahl regelbar. ANSON-Gebläse von 810 bis 4000 m³/h sofort von
ANSON AG 01/461 40 80
8055 Zürich Friesenbergstr. 108

Superleise! 2-motorig! Neu!



ANSOLUX INCA

Einbauhaube für perfekte Küchenentlüftung. Nur 28 cm tief, 21 cm hoch, 220 V, 240 W, stufenlos 530 m³/h, 32 mm WS. 2 Leuchten. 55, 80 und 90 cm breit. Ab Fr. 430.-
ANSOLUX! ANSOLUX! – die beste Dampfabzughaube
ANSON AG 01/461 40 80
8055 Zürich Friesenbergstr. 108

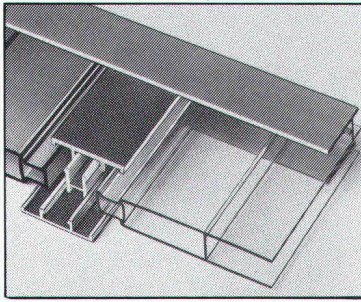
Ständige Wiederholung verschafft Ihren Inseraten die erforderliche Wirkung!

SICHERHEIT:

Sichern Sie sich unsere Spreng-Spezialisten. Mit ihnen ist Sprengen nicht nur schnell und umweltfreundlich, sondern auch eine sichere Sache.

Wir empfehlen uns mit freundlichen Grüßen:
KIBAG Sprengtechnik,
8038 Zürich, Mythenquai 383,
Tel. 01/482 12 40

KIBAG SPRENGTECHNIK



Ein Schweizer
Qualitätsprodukt

das sichere Verglasungssystem mit schlagzähen Acryl-Stegdoppelplatten und ALU-Profilen erfüllt die aktuellen Anforderungen der modernen Bauindustrie!

Es garantiert: optimale Lichtdurchlässigkeit, hervorragende Wärmedämmung und beste Schlagfestigkeitswerte. Lieferbare Farben: Glasklar, Rauchbraun, Opal.

neomat

Wir interessieren uns für das
ECOCAL-Verglasungssystem.

- Senden Sie uns Muster und Dokumentation
- Rufen Sie uns bitte an
- Wir erwarten den Besuch Ihres Fachberaters.

Firma: _____

Sachb.: _____

Strasse: _____

PLZ/Ort: _____

Coupon einsenden an:

Neomat AG

Kunststoffe - Befestigungstechnik
5734 Reinach AG · 064/71 62 62



SJA 93



Unser Torprogramm:
Kipptore
Geräteraum-
Kipptore
Schiebetore
Flügel-tore
Torantriebe
Elektro-Lift

wittwer

W. Wittwer
Metall- und Torbau
3174 Thörishaus
Tel. 031 88 0120



Sauer-Alarmanlagen

- Erstes SEV-geprüftes Kleinalarmgerät
- zuverlässig bei Bewegungen bis 14 Meter
- Sabotagenschutz
- keine Installationen
- auch aufw. Sicherheitssysteme

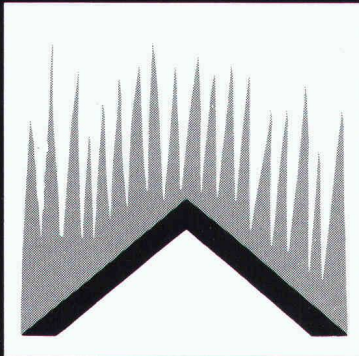
Unser technischer Fachmann berät Sie unverbindlich.

M. Sauer & Co.
Elektronische Geräte
Obergass 6, 8400 Winterthur
Tel. (052) 22 78 79

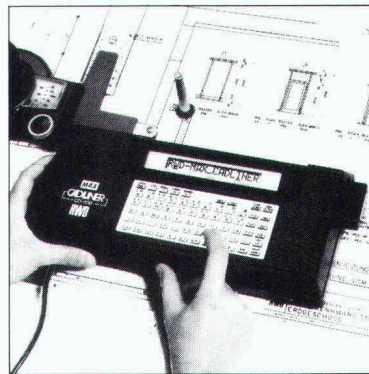
Hunn begrünt alles und überall – auch in Ihrem Fall!

Hunn inverdisce tutto e dappertutto, anche nel vostro caso!

Hunn verdit tout et partout – dans votre cas aussi!



BEGRÜNUNGEN HUNN AG
Humuslose Begrünungen
Böschungsbegrünung
Grossflächen-Begrünungen
Gehölzsaaten, Fertiggrasen
Pilatusstrasse 1016
5630 Muri AG
Telefon 057 44 22 25



RWD

Schweizer Qualitäts-
Zeichentechnik

Cadliner CD 1100 die professionelle Lösung für elektronisches Pläne beschriften.

- Senden Sie mir deshalb **gratis** die umfassende Dokumentation über Cadliner CD 1100.

3/1

Adresse _____

Coupon einsenden an: Reppisch-Werke AG, 8953 Dietikon, Tel. 01-740 68 22

Spindeltreppen von Naegeli-Norm

durchdacht geplant - perfekt ausgeführt!

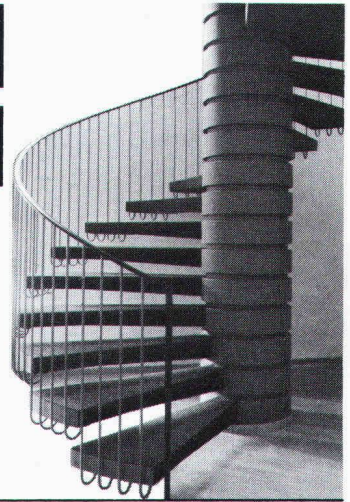
**Neu: Typ 20 -
für kleine Grundrisse
ab 150 cm!**

Naegeli-Norm AG Betonelemente
8401 Winterthur Telefon 052 36 14 64

Naegeli-Norm

Von der Planung bis zum fertigen Einbau sind wir Ihr zuverlässiger Partner. Unsere Qualitätsprodukte können Sie Ihren Bauherren mit gutem Gewissen empfehlen. Spindeltreppen von Naegeli-Norm - perfekt bis ins kleinste Detail!

Verlangen Sie unseren Planungskatalog 83
 Zeigebuch (zur Ansicht) Beratung durch unsere
Fachleute oder besuchen Sie unsere Produktaus-
stellung über ● Spindeltreppen ● Lamellentreppen
● Wendeltreppen ● Fenster- und Türeinfassungen.



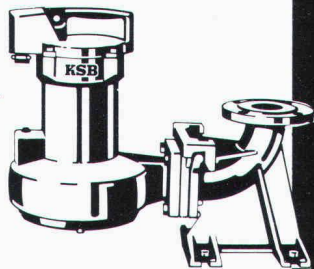
Tauchmotorpumpen von KSB wartungsfrei, preisgünstig

Tauchmotorpumpen von KSB haben sich in schwierigsten Einsätzen bewährt!

- viele Werkstoffvarianten
- unübertroffen die patentierte Einhängvorrichtung
- auch für Trockenaufstellung

Ausführungen für Schmutzwasser, Fäkalien und Abwasser aller Art, auch mit zopfbildenden oder aggressiven und abrasiven Beimengungen.

In unserem Lieferprogramm finden Sie auch die passenden Armaturen!



Pumpen
Armaturen

Limmatstr. 50
8031 Zürich
Tel. 01 44 99 33

KSB ZÜRICH AG

6

Die fliegenden *fliegenden*

Verwilderte Haustauben haben sich zum Gebäudeschädling Nr. 1 entwickelt.



RENTOKIL, das seit über 50 Jahren weltweit bekannte Schädlingsbekämpfungsunternehmen, schützt Ihre Liegenschaft gegen:

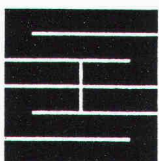
Tauben, Möwen, Kleinvögel mit in der Praxis bewährten Systemen wie:
- «Scarecrow Strips»
- «Avistrand»
- Vernetzungen
- Kunststoffmodulen usw.
Mit Garantie!

Weitere Dienstleistungen:
- Schädlingsbekämpfung
- Holzschutz
- «Sanitact»
(Hygieneservice)

Verlangen Sie eine unverbindliche Beratung.

RENTOKIL SA
9, Ch de l'Ancien Peage
1290 Versoix
022 - 55 49 55

RENTOKIL AG
Köchlistrasse 28
8004 Zürich
01 - 242 69 69



Schaffroth & Späti AG

Asphalt- und Bodenbeläge

8403 Winterthur

Telefon 052 / 29 71 21
Gegründet 1872

Flachdachbeläge jeder Art

Gussasphalt für Isolationen und Strassen

Spenglerarbeiten

Nacophalt-Hartgussasphaltböden

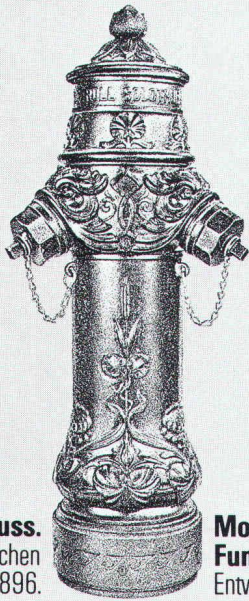
Linolith-Industriebodenbeläge
seit 50 Jahren bewährt

Zimmerli-Hartbetonböden
für Autogaragen, Rampen usw.

REPOXIT-Kunstharzböden
in diversen Farben, 2 bis 7 mm stark

Das Ortsbild verschönern.

(Mit dem neuen Von Roll Hydranten)



Prächtiger Zierguss.
Nach dem historischen
Modell von 1896.

**Moderne
Funktionstechnik.**
Entwicklungsstand 1984.

Dokumentieren Sie sich bei: Von Roll AG, Departement Armaturen,
4702 Oensingen, Telefon 062 78 11 11, Telex 68 171

VonRoll

B&P

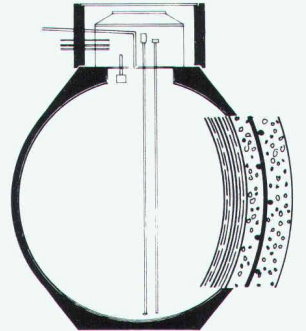
Das Heizöl hat auch im Garten Platz

Im 3-fach gesicherten RAG- Panzer Tank

- Polyester-Doppelwandtank
- stahlarmierter Betonpanzer
- dauernd vakuumüberwacht

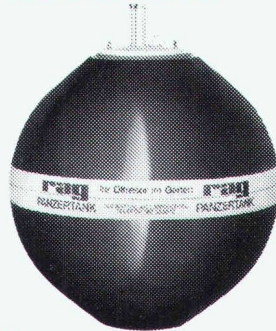
Nutzen Sie seine starken Seiten

- mehr Nutzraum im Haus
- keine Korrosion
- sicherste Vorratshaltung
- EMPA-geprüft/praxiserprobt
- eine Anschaffung fürs Leben
- 10 Jahre Garantie
- erfahrenes Fachteam



rag

PANZERTANK



BON

SIA

Der RAG-Panzer Tank interessiert mich. Bitte senden Sie Ihre Dokumentation.

Name _____

Strasse _____

PLZ/Ort _____

Ruckstuhl AG, 4900 Langenthal
063 22 20 42

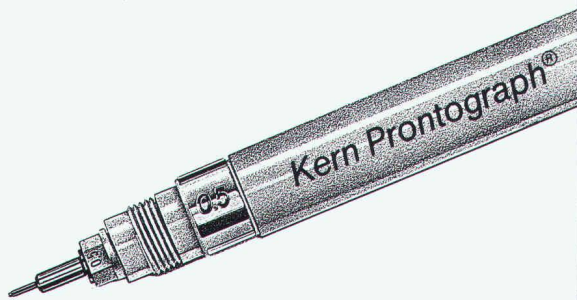
Kern

SWISS

Aktuell

Kern Prontograph:

Kern Prontograph, der perfekte Tuschfüller. Das Prontograph-Sortiment umfasst Einzelfüller und Arbeitsätze in den normierten Reihen 1, 2 und 3. Zahlreiches Zubehör rundet das Kern-Prontograph-Sortiment ab. Ein Schweizer Qualitätsprodukt.



PAPYRIA-RUWISA AG · 5200 BRUGG · TEL. 056/42 00 81

Sicher, wirtschaftlich, genau: der elektronische Heizkostenverteiler von Neo Vac.

Neu in der Schweiz

Mit den NeoVac-Wärmezählern geben Sie Ihren Mietern die Möglichkeit, ihren Wärmekonsum nach ihren Bedürfnissen zu gestalten und entsprechend ihrem Verbrauch die Heizkostenrechnung zu beeinflussen.

Mit dem NeoVac-Wärmemess-Service sparen sich Mehrfamilienhausbesitzer Zeit und Aufwand für die jährlichen Heizkostenabrechnungen.

Senden Sie uns unverbindlich nähere Informationen über das NeoVac-Heizkosten-Verteiler-System.

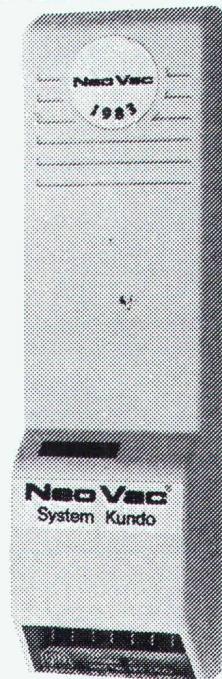
Name _____

Adresse _____

PLZ Ort _____

NeoVac-Wärmemess AG
CH-9463 Oberriet Tel. 071 78 18 91

Neo Vac



Verbundpfähle

Stahlprofile mit Betonmantel

- Mit dem Hochbaukran oder mit Schreitbagger ausführbar
- auch auf beengten, schwer zugänglichen Baustellen möglich
- kein Arbeitsplanum und keine Zufahrt zur Baugrube nötig
- dank sehr kleiner Installationsaufwendungen auch für kleine Arbeiten wirtschaftlich.



BLESS

Technische
Beratung/Bau-
ausführung:

Neugutstr. 52, 8600 Dübendorf

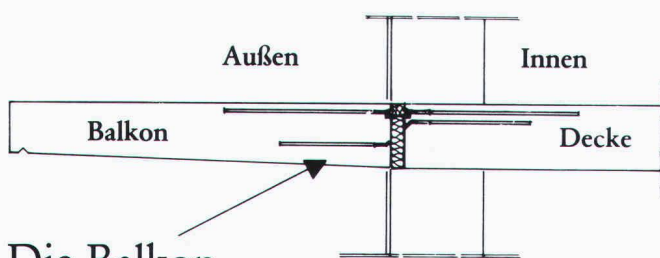
Bauunternehmung AG Tel. 01/821 0085

Zürich - Dübendorf - Aarau - Chur - Grenchen - St. Gallen

Neue Vorteile!

Schöck-Isokorb

- verlegefertig geliefert
- auch für 16 cm Deckenstärke
- aus Edelstahl, also kein Rosten
- garantiert ermüdungssicher
- entspricht heute schon der SIA-Norm 162 von morgen



Die Balkon-
dämmplatte mit Bewehrungskorb!

... verhindert Schimmelbildung,
... bricht Kältebrücken,
... hält die Wärme im Haus!

Darüber sollten Sie mehr wissen!

Coupon C33 Senden Sie mir bitte kostenlos die Schöck-Isokorb-Info-Mappe.

Absender: _____

FELI _____

FELI BAUTEILE AG
Obersumpfstraße 862, 5745 Safenwil, Telefon 062-672313

Hydrokultur bedeutet Problemlösung:

- umfangreiches Pflanzenangebot in unzähligen Arten von Kakteen, Palmen usw. bis hin zu Ananas- und Bananenpflanzen.
- abwechslungsreiches Gefäßprogramm in Kunststoff, Holz, Steinzeug, Keramik usw.
- pflegeleichter Unterhalt der Begrünungen sowohl im Wohn- als auch Arbeitsbereich.

Fragen Sie unser junges, dynamisches Team - wir stehen in der ganzen Schweiz zu Ihrer Verfügung.



Hydroflor AG

Bolligenstrasse 46 C,
3000 Bern 32, Tel. 031 40 02 32

Boesch

Gartenbau 01 53 04 80

Beratung,
Projektierung,
Planung, Ausführung,
und Pflege von:

- Wohngärten
- Siedlungsgärten
- Öff. Parkanlagen
- Schulhausanlagen
- masch. Erarbeiten
- Sportplatzbauten
- Pergolen + Lauben
- Natursteinarbeiten
- Gartenumgestaltungen
- Muldenservice

Georges Boesch AG, Eierrechstr. 16, 8053 Zürich
Büro: 01 / 53 04 80 / Werkhof Fällanden: 01 / 825 38 36

Stellenangebote

Bei unserem Auftraggeber handelt es sich um ein Unternehmen der Baubranche, das auf einem ausgesprochenen Spezialgebiet führend tätig ist. Sein Leistungsangebot reicht von der Beratung bis zur Realisierung entsprechender Projekte.

Im Auftrag unseres Kunden suchen wir einen jungen

dipl. Bauingenieur ETH

mit vier bis fünf Jahren Erfahrung (sowohl aus Projektierung als auch von der Baustellenpraxis her) und spezifischen Kenntnissen im Brückenbau. Als

Projektingenieur/Projektleiter

bearbeiten Sie im Rahmen laufender Projekte mitwirkend oder leitend Probleme im Bereich «Konstruktiver Ingenieurbau», befassen sich mit technischen Spezialaufgaben und beraten Ihre Kunden hinsichtlich der Anwendung der zur Frage stehenden Technologie.

Der letztgenannte Aspekt verlangt eine ausgeprägte Kontaktfähigkeit und Gewandtheit in der Gesprächsführung. Wichtig sind zudem: Führungseigenschaften, selbständige Arbeitsweise und kooperatives Teamverhalten. Mit der Aufgabe verbunden sind Reisen im In- und Ausland; dementsprechend sind Fremdsprachenkenntnisse in E und F erwünscht. Eine fundierte Einarbeitung in das Fachgebiet (zum Teil im Ausland) ist zugesichert.

Wenn Sie sich für diese anspruchsvolle Position interessieren, stellen Sie uns Ihre Bewerbungsunterlagen mit einigen handschriftlichen Notizen zu. Weitere Informationen geben wir Ihnen gerne anschliessend am Telefon oder im Rahmen eines persönlichen Kontaktes. Diskrete Behandlung Ihres Angebotes sichern wir Ihnen zu.



Unternehmensberatung in Personalfragen AG
Edisonstrasse 24, 8050 Zürich, Telefon 01 / 312 11 40

Inserate bitte frühzeitig aufgeben!

Gesucht

Zur Bearbeitung sehr interessanter Bauvorhaben (u.a. Sektor Denkmalpflege) sowie als Stellvertreter des Bürohalters suchen wir für unser Architekturbüro im Kt. Uri per sofort oder nach Vereinbarung

Bauführer/Bauleiter

Erfahrung in Kostenvoranschlag, Devisierung, Bauführung. Dauerstellung, individ. Arbeitsbedingungen, spätere Partnerschaft/Beteiligung möglich.

Kontaktnahmen bitte unter Chiffre SIA 925 an IVA AG, Postfach, 8032 Zürich.

Stadt Winterthur



Bauverwaltung

Auf Frühjahr 1985 sucht die Stadt Winterthur wegen Pensionierung des Stadtbaumeisters einen neuen

Leiter des Hochbauamtes

Der Stadtbaumeister ist gegenüber dem zuständigen Stadtrat verantwortlich für die Projektierung und Verwirklichung der städtischen Hochbauten. Er ist ausserdem zuständig für die Denkmalpflege und den baulichen Zivilschutz.

Interessenten mit mehrjähriger Berufserfahrung als Architekt oder Planer ETH/SIA bewerben sich schriftlich mit den üblichen Unterlagen beim Vorsteher der Bauverwaltung der Stadt Winterthur, am Neumarkt 4, 8400 Winterthur.

21/18-b

Arosa

Bauen im Gebirge erfordert Durchsetzungsvermögen, Entscheidungsfreudigkeit und Selbständigkeit.

Möchten Sie unser initiatives, noch kleines Team ergänzen als

Bauleiter/Bauführer

Interessieren Sie sich für Wohn-, Gewerbe- und Dienstleistungsbauten als Neubau- und Umbauarbeiten?

Örtliche Bauführung, Devisierung und Werkplanbearbeitung gehören zu Ihrem Aufgabenbereich.

Haben Sie Verhandlungsgeschick mit Unternehmern, Behörden und Bauherren, und finden Sie Gefallen an der Natur, dann setzen Sie sich mit uns in Verbindung. Wir freuen uns auf Sie.

Rocco + Pfister Architektur AG
Alteinstr. 80, 7050 Arosa

Herr Georg Pfister, dipl. Arch. ETH/SIA, gibt Ihnen gerne weitere Auskünfte (Tel. 01 / 47 73 77)

Wir sind ein mittelgrosses Architekturbüro mit vielseitiger Bautätigkeit und Generalplanungsaufgaben und suchen zur Ergänzung unseres Mitarbeiterstabes einen

Bauführer

Die anspruchsvolle Aufgabe umfasst:
- örtliche Bauführung im Bereich Hochbau
- Kontakte zu Bauherren, Behörden und Unternehmern

Einem einsatzfreudigen Mitarbeiter im Idealalter von 25-35 Jahren bieten wir nebst entsprechendem Salär und gut ausgebauten Sozialleistungen einen angenehmen Arbeitsplatz in einem kollegialen Team.

Falls Sie als Hochbauzeichner oder Hochbautechniker mit Erfahrung als Bauführer Interesse an dieser abwechslungsreichen Position haben, richten Sie bitte Ihre Bewerbungsunterlagen an Frau S. Haller.

H.P. Zweidler + Partner AG

Architekten + Generalplaner, Grindelstrasse 5,
8304 Wallisellen, Tel. 01/830 01 85

Wir brauchen Verstärkung. Zur Betreuung einer interessanten Baustelle suchen wir einen tüchtigen, zuverlässigen

Bauleiter

Wenn Sie in der Bauleitung einige Erfahrungen mitbringen, sind Sie für uns der richtige Mann.

Eintritt: nach Vereinbarung
Wir freuen uns auf Ihre Bewerbung.

Hegetschweiler Bauorganisation AG

Arch.-Büro und Generalunternehmung
Glärnischstrasse 41, 8810 Horgen
Tel. 01 / 725 21 11

Wir suchen einen jüngeren, kreativen

Entwurfsarchitekten

Interessenten, welche eine vielseitige Tätigkeit und Teamarbeit schätzen, bitten wir, ihre Bewerbungsunterlagen mit Foto und handschriftlichem Begleitschreiben an folgende Adresse zu senden:

Guhl Lechner Partner
Architekten BSA SIA
Herr T. Szikszay
Neptunstr. 20, 8032 Zürich
Tel. 01 / 69 33 30



Baudirektion des Kantons Bern

Im **Tiefbauamt des Kantons Bern** werden infolge Pensionierung folgende Stellen frei:

Kreisoberingenieur in Biel

Adjunkt des Kreisoberingenieurs in Biel

Der Kreisoberingenieur in Biel führt das kantonale Kreisbüro Seeland/Berner Jura mit einem Personalbestand von rund 100 Angestellten. Er leitet den Strassenunterhalt, den Strassen- und Brückenbau sowie die Hochwasserschutzmassnahmen an den Gewässern. Ausserdem führt er die Administration und ist zuständig für die Subventionierung von Gemeindestrassen und Wasserbauten.

Der Aufgabenbereich erfordert neben technischem Wissen Verhandlungsgeschick und Sicherheit im mündlichen und schriftlichen Ausdruck.

Wir suchen eine initiative Persönlichkeit mit **ETH-Abschluss als Bau- oder Kulturingenieur** mit ausgewiesener Praxis im Strassenbau. Muttersprache Deutsch oder Französisch, mit sehr guten Kenntnissen der anderen Sprache.

Der **Adjunkt** unterstützt den Kreisoberingenieur in den technischen Aufgaben. Er leitet das technische Büro in Biel, führt den Unterhaltsdienst und überwacht die Subventionsarbeiten.

Wir erwarten neben technischem Wissen Verhandlungsgeschick und Sicherheit im mündlichen und schriftlichen Ausdruck.

Wir suchen eine initiative Persönlichkeit mit **HTL-Abschluss im Tiefbau** und ausgewiesener Tätigkeit im Strassenbau. Muttersprache Deutsch oder Französisch, mit guten Kenntnissen der anderen Sprache.

Die Anstellungsbedingungen richten sich nach kantonalem Dekret.

Der Arbeitsort ist Biel. Der Dienstantritt erfolgt nach Übereinkunft.

Anfragen werden Ihnen vom Kantonsoberingenieur (Telefon 031 / 64 42 32) beantwortet.

Anmeldungen mit Lebenslauf, Foto, Ausweis über Studienabschluss und bisherige Tätigkeit sind **bis am 30. Mai 1984** dem Kantonsoberingenieur, Thunstr. 18, 3005 Bern, einzureichen.

Wärme- und Schalldämmsysteme

Die heutige Bautechnik stellt an Produzent, Lieferant, Planer und Verarbeiter höchste Anforderungen. Deshalb erwarten unsere Gesprächspartner (in erster Linie Architekten und Unternehmer) eine seriöse und fundierte Beratung und Unterstützung.

Wir suchen in unser Team für den Raum Zürich und Umgebung einen zusätzlichen initiativen

Aussendienst-Mitarbeiter

Für diese Aufgabe eignet sich ein gut ausgebildeter, dynamischer

Baufachmann

vorzugsweise aus dem Bereich Hochbau.

Sie werden sorgfältig auf die neuen Aktivitäten vorbereitet und auch später in Ihrer Tätigkeit laufend unterstützt. Fortschrittliche Arbeitsbedingungen sind selbstverständlich.

Gerne erwarten wir Ihre Bewerbung mit allen Unterlagen.

w|a|n|c|o|r

Wancor AG
Watterstrasse 214
8105 Regensdorf
Tel. 01 / 840 51 71

Wir sind ein gut eingeführtes, partnerschaftlich konstituiertes Ingenieurbüro in der Region Zürich.

Wir haben interessante Aufträge im konstruktiven Ingenieurbau. Da uns einer unserer Partner verlässt, suchen wir einen sehr gut qualifizierten

dipl. Bauingenieur ETH Fachrichtung Konstruktion

mit mindestens 7 Jahren praktischer Erfahrung, Verhandlungsgeschick, Initiative und der Fähigkeit zur selbständigen Projektleitung.

Bei Eignung besteht die Möglichkeit zur Aufnahme in die Partnerschaft nach 1-2 Jahren.

Gerne erwarten wir Ihre Bewerbung mit den üblichen Unterlagen an Chiffre SIA 928 an IVA AG, Postfach, 8032 Zürich.

Für anspruchsvolle und vielseitige Aufgaben des konstruktiven Ingenieurbaus – Industriebau, Umbau und Sanierung, Stahlhochbau und Brückenlehrgerüste – suchen wir einen jüngeren

dipl. Bauingenieur ETH

Sehr gute Statikkenntnisse, Geschick und Freude am praxisnahen Konstruieren sowie einige Jahre Berufserfahrung, möglichst in Stahlbeton und Stahlbau, sind die idealen Voraussetzungen für eine befriedigende Tätigkeit bei uns. Ein kleines, kollegiales Team und ein schönes Büro im Herzen der Zürcher Altstadt warten auf Sie.

Schriftliche Bewerbungen an:
Ingenieurbüro Heinz Schürer, dipl. Ingenieur ETH/SIA
Predigerstrasse 15, 8001 Zürich, Tel. 01 / 251 26 00

Haben Sie Freude an der

Bauleitung

von kleineren und mittleren Bauvorhaben? Suchen Sie eine Dauerstelle?

Möchten Sie gerne in einem kleinen Team mitarbeiten?

Wir suchen auf Ende August, evtl. früher, einen neuen Mitarbeiter.

Broggi+Santschi Architekten
Mühlezelgstr. 53, 8047 Zürich
Tel. 01 / 491 14 14, Hr. Broggi verlangen

Sind Kostenvoranschlag und Detailplanung Ihre Stärkte? Wir suchen für unseren kleinen Betrieb jüngeren und versierten

Architekten HTL

zur technischen Bearbeitung unserer Projekte.

H.P. Oeschger, dipl. Architekt ETH/SIA
Voltastrasse 31, 8044 Zürich
Tel. 01 / 252 58 31

Wir suchen in unser kleines Bauing.-Büro im Zentrum von Winterthur einen

Tiefbau-(Eisenbeton-)Zeichner

Ing.-Büro P. + C. Pfeiffer
Turnerstr. 1, 8400 Winterthur
Tel. 052 / 22 65 29

Wir suchen zur Ergänzung unseres Teams für anspruchsvolle selbständige Bauführung

jüngeren Bauführer/Arch. HTL

Zeitgemässe Anstellungsbedingungen. Gutes Arbeitsklima. Eintritt nach Vereinbarung.

Bewerbungen an Chiffre SIA 929 an IVA AG, Postfach, 8032 Zürich.

Wir suchen in unser Ingenieurbüro in Zug eine(n) junge(n), dynamische(n)

Tiefbauzeichner(in)

mit Praxis; zur Bearbeitung von Aufgaben im Strassenbau, in Abwassertechnik und Stollenbau.

Baldmöglichster Eintritt

Wir freuen uns auf Ihre schriftliche Bewerbung oder Ihren Anruf.

Ingenieurbüro H. Luchsinger, Dipl.-Ing. ETH/SIA AG
Poststrasse 13, 6300 Zug
Tel. 042 / 21 38 38

Stellengesuche

Baufachmann

mit 15jähriger Erfahrung, schweizerisch-kanadischer Doppelbürger, sucht Stelle in der Schweiz oder in Übersee. Bisherige Tätigkeit u.a. Baustellenaufsicht bei grossen Industrieanlagen im mittleren und fernen Osten, Baubüroleiter bei Generalunternehmung. Sprachen Deutsch, Französisch und Englisch perfekt, gute Spanischkenntnisse.

Anfragen unter Chiffre SIA 930 an IVA AG, Postfach, 8032 Zürich.

Ingenieur-Techniker HTL

39, CH, mit langjähriger Praxis als Statiker/Eisenbetonzeichner im konstruktiven Ingenieurbau sucht anspruchsvolle, ausbaufähige Stelle in Ingenieurbüro oder Unternehmung. Bevorzugte Region Zürich/Zürcher Oberland.

Offerten unter Chiffre SIA 932 an IVA AG, Postfach, 8032 Zürich.

Dipl. Bauingenieur ETH/SIA

38, mit technisch vielseitiger Erfahrung mit Schwerpunkt im konstruktiven Ingenieurbau und in Bodenmechanik. Versiert in der Leitung anspruchsvoller Projekte, sucht Kaderposition in Ingenieurbüro, Generalunternehmung oder Unternehmung. Beteiligung möglich.

Kontaktnahme unter Chiffre SIA 931 an IVA AG, Postfach, 8032 Zürich.

Junger Tiefbauzeichner

sucht Anstellung in Ingenieurbüro oder Unternehmung, vorzugsweise Stadt Zürich oder Umgebung. Gute Italienischkenntnisse vorhanden. Eintritt ab 1. Juni 1984 oder nach Vereinbarung möglich.

Offerten unter Chiffre SIA 933 an IVA AG, Postfach, 8032 Zürich.

Dipl. Architekt ETH

30 J., D/E/F, sucht anspruchsvolle und vielseitige Stelle für Entwurf und Ausführungsbegleitung. 4 Jahre Praxis, vorwiegend als Entwerfer (Wohn-, Geschäftsbauten und Wettbewerbe). Raum Zürich bevorzugt (evtl. Ausland).

Offerten unter Chiffre SIA 923 an IVA AG, Postfach, 8032 Zürich.

Bauingenieur SIA

Baustatiker/Eisenbeton-Konstrukteur, mit langjähriger Erfahrung sucht Stelle in Ingenieurbüro für Eisenbetonarbeiten. (Befristete Anstellung oder freie Mitarbeit möglich.)

Offerten unter Chiffre SIA 924 an IVA AG, Postfach, 8032 Zürich.

Diverses

Zu verkaufen:

Olivetti P6060 16KBytes User RAM

Auskunft G. de Vries, Tel. 01 / 55 32 68

Zu vermieten auf 1.6. oder nach Vereinbarung im obersten Stock an der Tellstrasse 31 (8004 Zürich)

heller, grosser Raum

geeignet als Atelier o.ä. Beide Längsseiten durchgehend Fensterflächen und Terrasse auf beiden Seiten. Mit Vorraum, kleiner Küche und WC insgesamt 90 m². Fr. 1420.- exkl. Im gleichen Haus (1. Stock) **2 Büroräume**, zusammen 59 m². Fr. 935.- exkl.

Auskunft durch Tel. 01 / 252 63 34

Architekturauftrag

Ingenieurbüro für Hoch- und Tiefbau hat Architekturauftrag zu vergeben gegen Ingenieurauftrag (1. Phase etwa Fr. 60 000.- Honorarsumme, spätere 2. Phase etwa Fr. 200 000.-), Platz oder Umgebung Zürich.

Anfragen unter Chiffre SIA 922 an IVA AG, Postfach, 8032 Zürich.

Architekten-Team

kann für Sie in freier Mitarbeit alle Aufgaben vom Projekt bis zur Bauführung übernehmen. Auch als GU und im Verkauf von Liegenschaften grosse Erfahrung.

Offerten unter Chiffre SIA 926 an IVA AG, Postfach, 8032 Zürich.

Bauleiter

39, mit guten Referenzen, Erfahrung in Projekt, GU, Devisierung, Planbearbeitung, Bauführung usw. kann für Sie als Teilzeitbeschäftigter oder freier Mitarbeiter Aufgaben übernehmen.

Offerten unter Chiffre SIA 927 an IVA AG, Postfach, 8032 Zürich.

Dipl. Architekt ETH

Sehr guter Darsteller mit Projektierungs- und Wettbewerbserfahrung (Wohn- u. Alterssiedlungen, Dorf- Kultur- u. Gemeindezentren, Schulen, Kranken-, Werk- u. Altersheime, Behindertenzentren mit Werkstätten, Banken, Geschäftshäuser) - über 20 Preise (1. Plätze mit Weiterbearbeitung) - übernimmt freie Mitarbeit.

Kontaktnahme erbeten unter Chiffre SIA 920 an IVA AG, Postfach, 8032 Zürich.

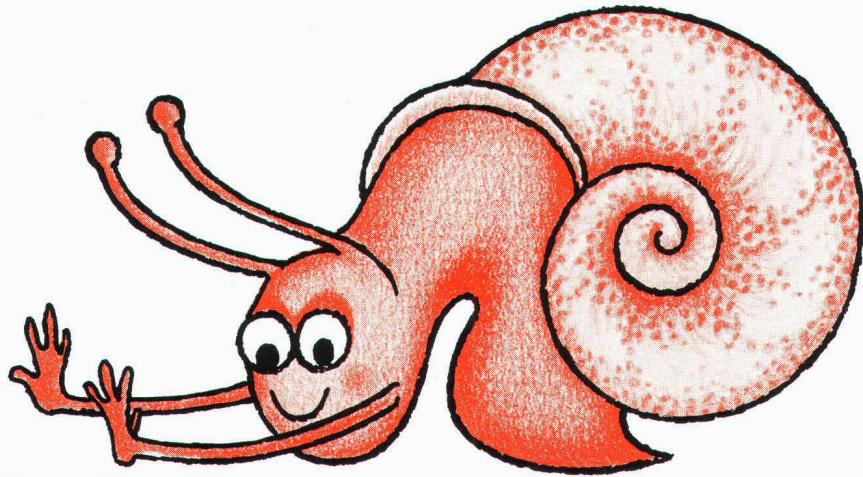
Stetes Inserieren bringt Erfolg!

Bauland in Erstfeld

an erstklassiger, absolut zentraler Lage zu verkaufen.

2000 m² mit Anstoss an das Zentrum der Hauptstrasse in Zone G/W3; ideal für Überbauung mit Geschäftshaus. Weitere **3750 m²** in Zone W3, sehr begehrte Wohnlage; geeignet für die Erstellung von 3-4 Wohnblocks. Günstige Preislage. Absolute Diskretion zugesichert.

IBGM Consultants, Postfach 460,
8034 Zürich oder Tel. 01 / 69 33 96 (G.-Zeit)



Die Heizkostenbremse.

LAMITHERM-Aussendämmsystem.
Detail für Detail wird gelöst
durch den erfahrenen Unternehmer.

LAMITHERM

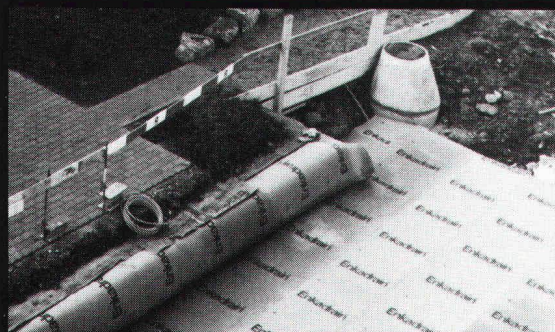
Systemhalter: Wancor AG

w|a|n|c|o|r

Watterstrasse 214
8105 Regensdorf
Telefon 01/840 51 71

Zikadenweg 27
3006 Bern
Telefon 031/41 47 41

Falkensteinstrasse
4132 Muttenz
Telefon 061/61 23 00



«Enkadrain sorgt selbst bei minimalem Gefälle
für Ableitung maximaler Wassermengen!»

«Enkadrain erlaubt auch bei geringster Erd-
überdeckung eine tadellose Begrünung.»

«Bereits nach geringer Aufschüttung ist
Enkadrain mit dem Gartentrax befahrbar!»

«Dank Enkadrain haben wir Geld gespart ...»



Das sind einige Urteile von Schweizer Gartenbau-Fachleuten
über Enkadrain. Möchten Sie gerne Konkretes darüber
wissen?

Bitte: **01/312 16 16**

Enkadrain®

Generalimport für die Schweiz und Liechtenstein:

SCHOELLKOPF+CO AG

Schaffhauserstr. 265, 8057 Zürich

Tel. 01/312 16 16

75 Jahre

Verkauf auch durch den
Baumaterialhandel.



Enka Industrial Systems
Bauindustrie

Kilcher

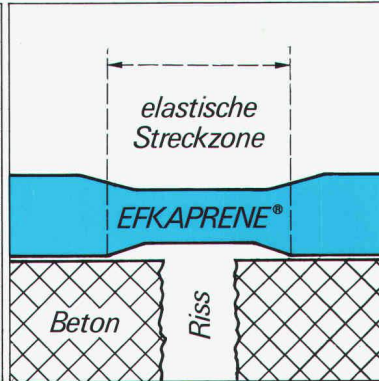
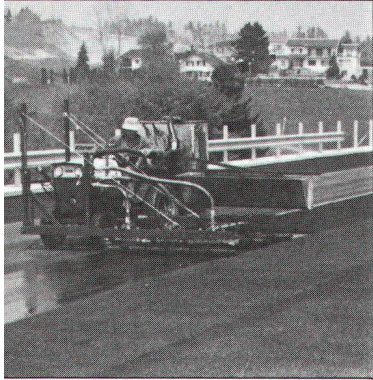
EFKAPRENE®

EFKAPRENE®

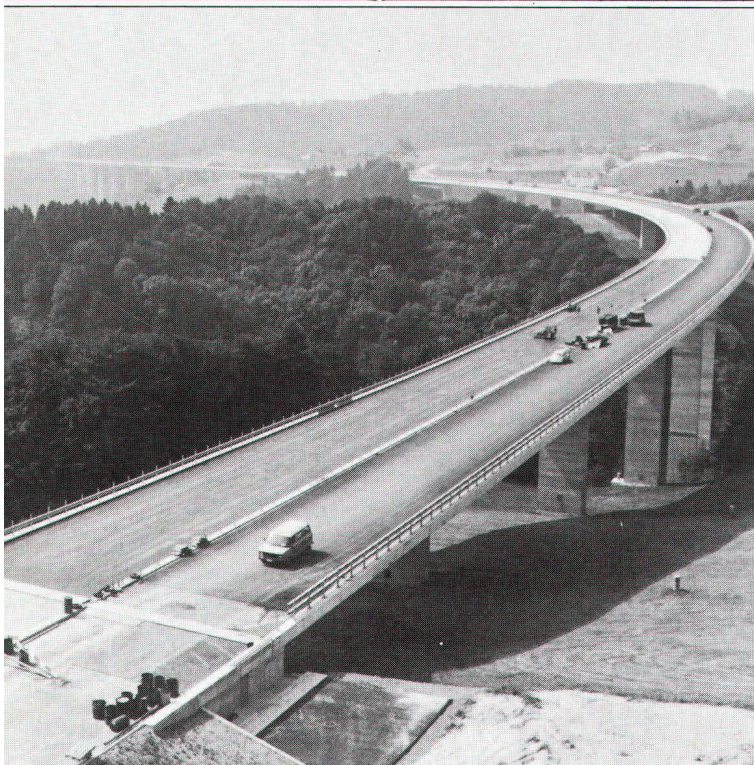
20
JAHRE

F. Kilcher AG
4565 Rechterswil
Telefon 065 35 16 35
Telex 34520 kilch ch

EFKAPRENE®



EFKAPRENE®-
Brückenabdichtung
überbrückt Risse und wider-
steht dem Tausalzwasser,
der Einbauhitze von Guss-
asphalt und der Schub-
beanspruchung



*Kilcher stellt keine leeren
Behauptungen auf, sondern
belegt die Eigenschaften
seiner Produkte durch Prüf-
zeugnisse und langjährige
Praxiserfahrung*