

Objektyp: **Advertising**

Zeitschrift: **Schweizer Ingenieur und Architekt**

Band (Jahr): **102 (1984)**

Heft 10

PDF erstellt am: **24.09.2024**

Nutzungsbedingungen

Die ETH-Bibliothek ist Anbieterin der digitalisierten Zeitschriften. Sie besitzt keine Urheberrechte an den Inhalten der Zeitschriften. Die Rechte liegen in der Regel bei den Herausgebern. Die auf der Plattform e-periodica veröffentlichten Dokumente stehen für nicht-kommerzielle Zwecke in Lehre und Forschung sowie für die private Nutzung frei zur Verfügung. Einzelne Dateien oder Ausdrucke aus diesem Angebot können zusammen mit diesen Nutzungsbedingungen und den korrekten Herkunftsbezeichnungen weitergegeben werden. Das Veröffentlichen von Bildern in Print- und Online-Publikationen ist nur mit vorheriger Genehmigung der Rechteinhaber erlaubt. Die systematische Speicherung von Teilen des elektronischen Angebots auf anderen Servern bedarf ebenfalls des schriftlichen Einverständnisses der Rechteinhaber.

Haftungsausschluss

Alle Angaben erfolgen ohne Gewähr für Vollständigkeit oder Richtigkeit. Es wird keine Haftung übernommen für Schäden durch die Verwendung von Informationen aus diesem Online-Angebot oder durch das Fehlen von Informationen. Dies gilt auch für Inhalte Dritter, die über dieses Angebot zugänglich sind.

Ein Dienst der *ETH-Bibliothek*
ETH Zürich, Rämistrasse 101, 8092 Zürich, Schweiz, www.library.ethz.ch

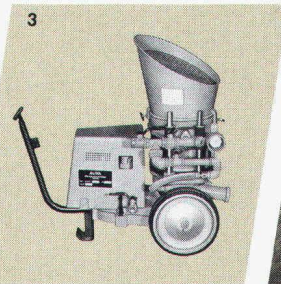
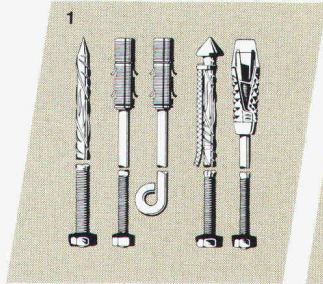
<http://www.e-periodica.ch>

Aliva AG
Bellikonerstrasse 218
Postfach 69
8967 Widen

Tel. 057/31 11 50
Telex 55 449 aliva ch

aliva

1. **Aliva Ankersortiment:**
GD-Mörtelanker, Ramm-Injektanker, GD-Spreiz- und Montageanker. Zusatzmaterial: Ankermörtel, GD-Topac-Abbindepatronen, Cembolt-Mörtelpatronen, Ankerplatten, Ankerschlagköpfe, Adapter, Spritzbetoneinbaubögen.
2. **Aliva 440:** Misch- und Injektionsgerät.
3. **Aliva 240:** Spritzbetonmaschine.
4. **Aliva Drainagerinnen.**



Das Aliva Ankersortiment ist nicht nur einzigartig, weil es an der Spitze moderner Befestigungs- und Stabilisationstechnik steht, sondern auch, weil es alles umfasst, was dazu gehört.

(Objektive Beratung und ein kompetenter Kundenservice sind inbegriffen!)
Aliva – wirtschaftlich ohne Kompromisse. 0057.02.102

PASSAVANT – Dachwasserablauf

Guss, zweiteilig, senkrechter Abgang, mit Isolierkörper und Isolierring. Rost rund oder quadratisch, begeh- oder befahrbar bis 150kN Prüfkraft.

Varianten:

Einteilig oder mit seitlichem Abgang.

PASSAVANT – Dachwasserablauf

Guss, einteilig, senkrechter Abgang, mit Isolierkörper und Isolierring. Wählbare Distanzringe von 25, 35 und 45 mm Höhe.

Varianten:

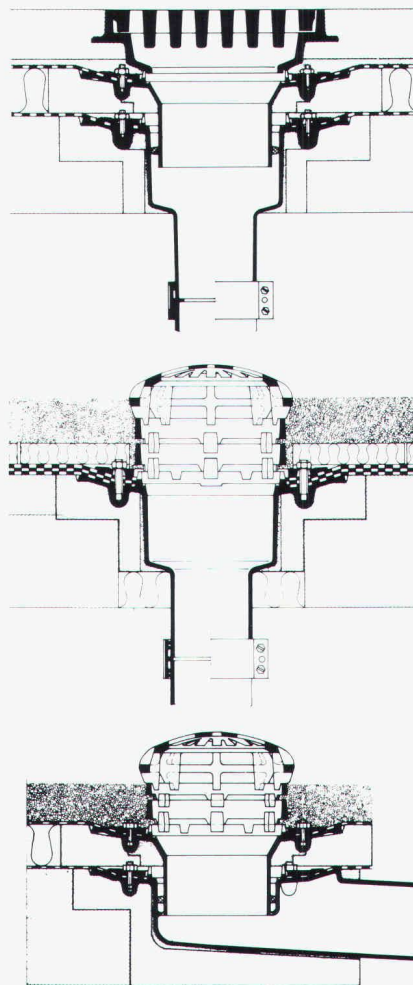
Zweiteilig, mit seitlichem Abgang, oder mit Flachrost, rund und quadratisch. Heizbarer Distanzring in 45 mm Höhe.

PASSAVANT – Dachwasserablauf

Guss, zweiteilig, seitlicher Abgang, mit Isolierring und Isolierkörper sowie Kugelrost. Wählbare Distanzringe von 25, 35 und 45 mm Höhe.

Varianten:

Einteilig, mit senkrechtem Abgang, Flachrost, rund oder quadratisch. Heizbarer Distanzring in 45 mm Höhe.



PASSAVANT

Flachdachwasserabläufe

aus Guss – die sichere, problemlose Flachdachentwässerung.

Das bewährte Baukastensystem aller PASSAVANT-Flachdachabläufe erlaubt **das Überbrücken jeder Höhe, ohne den untersten einbetonierten Ablaufkörper zu verändern.**

Der sicherste Anschluss einer Abdichtung an den Dachwasserablauf ist der Klebeflansch in Verbindung mit dem verschraubbaren Flanschring (Kleben + Verspannen).

Vom VSA empfohlen
Zulassung

Verlangen Sie Unterlagen bei:

Werner Maag AG
8032 Zürich, Zeltweg 44
Tel. 01/251 75 80/81
Telex 58675

Adresse:

SIA 10



Überall dort,

wo ein Bauwerk

dicht sein muss:

Sika-Abdichtungssysteme.

Zum Beispiel das Abdichten von Flachdächern mit Kunststoffdichtungs- oder Bitumen-dichtungsbahnen. Abdichten von Schwimmbädern und Reservoirs mit dem bewährten Sika-Verputzsystem. Aber auch das Abdichten von erdüberdeckten Tiefgaragen und Zivilschutzbauten mit KMB-Dichtungsbahnen. Die Sika Bau-Spezialisten sind bekannt für Sondereinsätze, wenn besonders schwierige Probleme zu lösen sind: in Sachen Bautenschutz und -reparaturen, Kunstharzarbeiten,

Tankanlagen, Bauwerksabdichtungen sowie Stollen- und Tunnelbauarbeiten. Seriöse Beratung, eine gewissenhafte Ausführung und bewährte Produkte garantieren Ihnen den gewünschten Erfolg.

SikaBau 
wenn Spezialkenntnisse entscheiden

SikaBau, Zürich, Postfach 1287
Tel. 01/62 40 40

Steg-Gampel, Kantonsstr.
Tel. 028/42 29 51

Bern 11, Postfach 7
Tel. 031/42 30 31

Muttenz, Bizenenstr. 55
Tel. 061/61 44 11

Chur, Kasernenstr. 86
Tel. 081/22 69 62

Luzern, Tribtschenstr. 9
Tel. 041/44 88 18

Lausanne, 11, bd de Grancy
Tel. 021/26 54 21

Genève, rue du clos 17
Tel. 022/35 35 27

St. Gallen, Dufourstr. 28
Tel. 071/25 44 33

Cadenazzo, Via Cantonale
Tel. 092/62 18 23

Die Spezialisten für das Abdichten von Betonbauwerken.



Abdichten von Betonbauwerken.

Das RENESCO Flexin®-Injektionssystem behandelt den Schaden nicht nur an der Oberfläche. Das gesamte Schadenzentrum und der ganze Baukörperquerschnitt werden vollständig gedichtet.

Die Korrosion der Armierung und andere gravierende Folgeschäden werden durch das RENESCO Flexin®-Verfahren ein für allemal verhindert oder gestoppt.

In Tiefgaragen, Zivilschutzbauten und anderen erdüberdeckten Betonbauwerken können undichte Stellen und Wassereinträge schlimmste Folgen haben. Da gilt es, rasch und wirkungsvoll einzugreifen.

Als Spezialisten für Bautenschutz und Bausanierung verfügen wir über die Mittel und Methoden, die in solchen Fällen sicheren Erfolg bringen. Möchten Sie mehr über die Renesco erfahren?

Oder haben Sie ein konkretes Problem zu lösen? Bitte rufen Sie uns an.

renesco®

Bautechnik AG

Lauetstrasse 35, 8112 Otelfingen-Zürich
Telefon: 01/844 31 71

Filialen in Basel, Bern, Chur, Lugano,
St. Gallen, Servion-Lausanne

Coupon

- Rufen Sie mich bitte an.
- Ich bitte um den Besuch eines technischen Beraters.
- Senden Sie mir bitte detaillierte Unterlagen.

Firma: _____

Strasse: _____

PLZ/Ort: _____

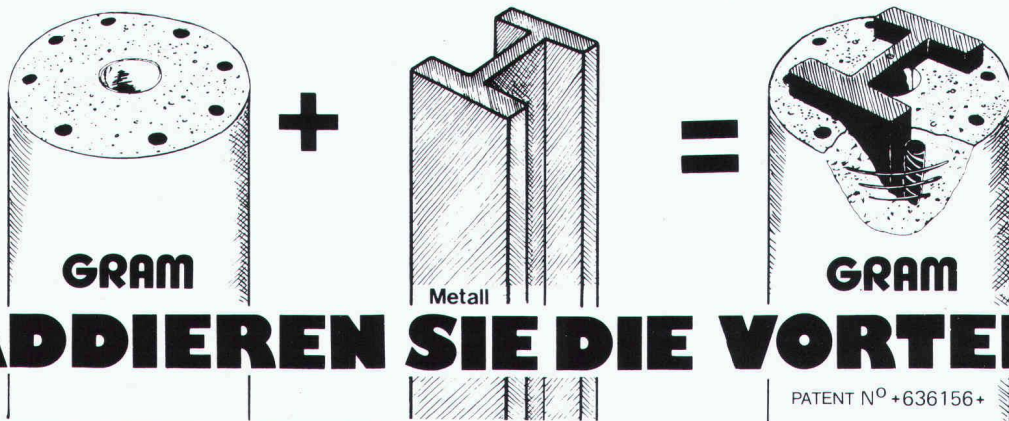
Telefon: _____

Bitte ausschneiden und einsenden an:
Renesco Bautechnik AG,
Lauetstrasse 35, 8112 Otelfingen

3 SIA 1.3



MIT DEN GRAM-STÜTZEN



ADDIEREN SIE DIE VORTEILE

PATENT N° +636156+

Vorteile der Stahlstütze



Vorteile der Betonstütze

- KLEINE DIMENSIONEN
- HOHE LEISTUNGEN
- SCHNELLE UND LEICHTE MONTAGE
- EINFACHE INTEGRATION IN JEDEN STRUKTURENTYP



- FEUERSCHUTZ F 90
- AESTHETIK, GEHÄMMERTE STRUKTUR, FÄRBUNG IN DER BETONMASSE
- SPEZIALAGGREGATE
- BILLIGER

GRAM SA

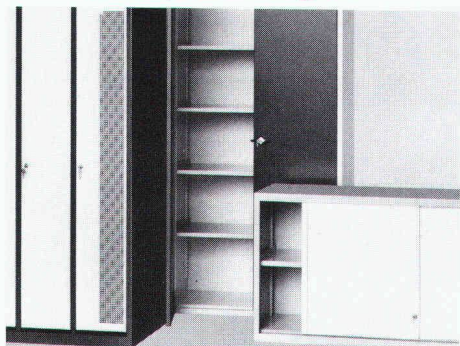
Colonnes en béton armé centrifugé
037 / 64 16 46
1523 VILLENEUVE près Lucens

ROYAL AGENCY SA 84

Empfehlung Nr. 6

Flügeltür und Garderobenschränke

Stahlschränke von Wehrle-System haben besondere Qualitätsmerkmale. Versenkte Türen mit 90° Öffnungsanschlag. Zylinderschloss oder Verschluss für Vorhängeschloss. Zapfenscharniere mit Nylonlagern. Solide Einbrennlackierung. Viele Lagergrößen. Spezialausführungen nach Wunsch jederzeit möglich.



Verlangen Sie die ausführliche Dokumentation zu unserer Empfehlung Nr. 6.

Firma: _____

Sachbearbeiter: _____

Adresse: _____

PLZ/Ort: _____

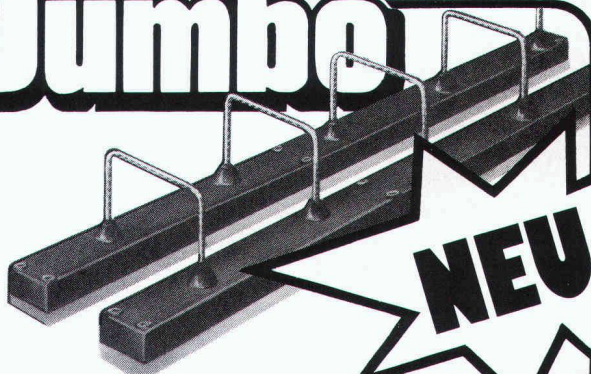
WEHRLE SYSTEM

Eine sichere Empfehlung.

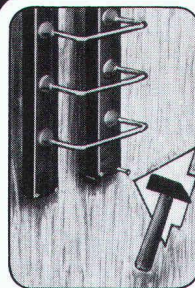
Wehrle System AG Lager- und Betriebseinrichtungen 9230 Flawil

Dumbo

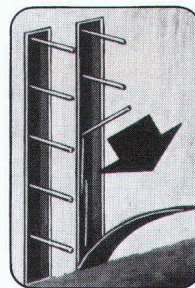
Armierungsanschlüsse



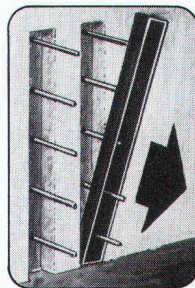
NEU



1. Element auf Schalung nageln



2. Ausschaln
- Deckel entfernen
- Eisen ausbiegen



3. Kunststoffboxen entfernen - fertig

Betontechnik AG 6210 Sursee Tel. 045 - 21 53 33

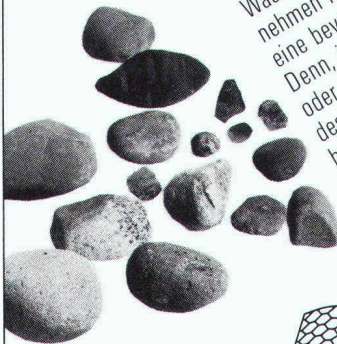
Bei uns können Sie sich einen Korb holen

Auf dem weiten Gebiet der Hangsicherung und Hangbefestigung, des Stützmauerbaus, der Wasser- und Wildbachverbauung, nehmen MACCAFERRI-Steinkörbe eine bevorzugte Stellung ein. Dem, je schlechter der Baugrund oder das Böschungsmaterial ist, desto günstiger fallen Steinkorbverbauungen aus. MACCAFERRI-Steinkörbe aus MACCAFERRI-Steinmatten Draht in zähem, spezialverzinktem Draht in sechseckigen Maschen zu einem Stück verarbeitet, erlauben ein naturgemässes Bauen und erfüllen

durch ihre Flexibilität in Anpassung und Anwendung die Forderung wie auch nach optimaler Wirtschaftlichkeit. Wer also nach der Bauübergabe keine grossen (Fänger) mehr haben will, holt sich vorher mit Vorteil einen Korb bei uns.

Weitere Verkaufsstellen:
 Weinfelden: Debrunner AG, 072/222424
 St. Gallen: Debrunner AG, 071/291191
 Näfels: Debrunner AG, 058/342021
 Chur: Albert Joss AG, 081/242161
 Schwyz: Arthur Weber AG, 043/211903
 Schattdorf: Hans Schmid AG, 043/23252
 Bern-Bümpliz: Hans Schmid AG, 031/560031

Weiter im Lieferprogramm: MACCAFERRI-Flussmatratzen, MACCAFERRI-Steinschlagnetze



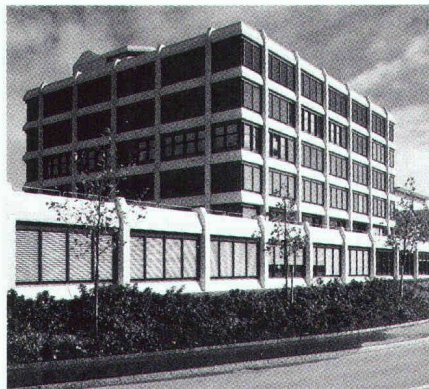
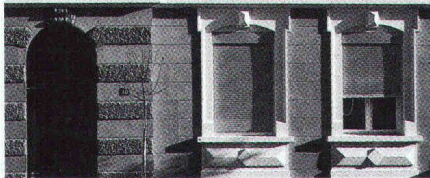
**Bossard
 Flexibles
 Bauen**

MACCAFERRI

Generalvertretung für die deutsche Schweiz
 Kanton Tessin und Fürstentum Liechtenstein

Bossard

Bossard+Staerke AG Bautechnik
 6300 Zug, Tel. 042 333111



Rolladen · Fenster ·
 Tore · Fassaden ·

HARTMANN+CO AG

Gottstattstrasse 18-20, 2500 Biel 4, Telefon 032 42 01 42

So unterschiedlich ein Bauwerk aussehen mag: HARTMANN bietet integrierte Lösungen im ganzen Fassadenbereich aus einer Hand. Zuverlässigkeit von der Projektierung über die Ausführung bis zur Wartung.
 12 Filialen in der ganzen Schweiz – bestimmt auch eine in Ihrer Nähe.

Abteilung für Lärmbekämpfung:
 Schalldämpfung und Raumakustik hauptsächlich für Industrie.

Bitte informieren Sie uns über

- das ganze Verkaufsprogramm
- Rolladen
- Fenster für Neu- und Altbauten
- Tore
- Fassaden
- Lärmbekämpfung

NAME

FIRMA

PLZ/Ort

TEL.

Bitte einsenden an:
 HARTMANN + CO AG, 2500 Biel 4

Togni & Partner, Biel

METALLOGAL®

METALLOGAL® PUR – DAS NEUE PORENFREIE KORROSIONSSCHUTZ-SYSTEM

Der Schwan



braucht kein
Korrosionsschutz-System.
Aber vielleicht Sie?

Denn es gibt mehr Einsatzbereiche von METALLOGAL® als man denkt.

Druckrohrleitungen • Stahlhochbau Kraftwerke • Brücken • Industrieanlagen • Hafenanlagen • Schiffsrümpfe Container • Stahlgerüste • Offshore Kräne usw.

Die Produktpalette zeichnet sich durch folgende Eigenschaften aus:

einkomponentig • feuchtigkeitshärtend, daher weitgehend witterungsunabhängig • porenfrei • verarbeitbar bei relativen Luftfeuchten bis 98% und Temperaturen bis um den Gefrierpunkt • kurze Trocknungszeiten • leicht applizierbar • nach langen Standzeiten problemlos überarbeitbar • volle Schutzwirkung schon als Dünnschichtsystem • Bewährung in der Praxis bei einer Vielzahl von Referenzobjekten • Gewährleistung mit Versicherungsschutz über Jahre gegen Korrosion.

RUBILIT AG

THUNSTRASSE 25 CH-3113 RUBIGEN
TELEFON 031 92 50 11 TX 33 667 RUBI CH

Eine Tochtergesellschaft der
KLEINERT & UNTERNEHMUNGEN

Wir möchten gerne nähere Informationen über METALLOGAL®-PUR

Firma

Kontaktperson

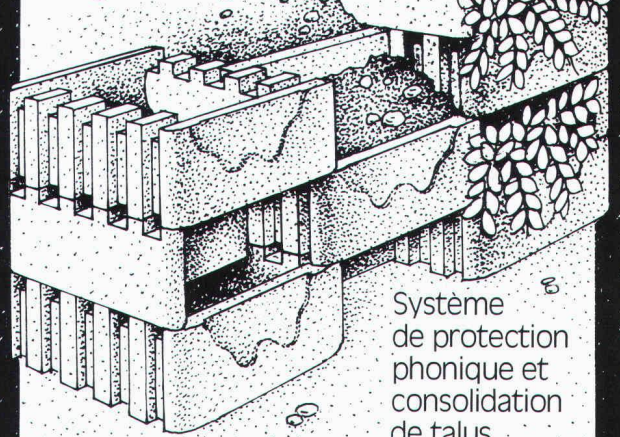
Strasse

PLZ/Ort

Telefon

BOTANICO

Das System für
Lärmschutz
und
Hangsicherung.



BETON CHRISTEN

Beton Christen AG
Schänzli
4020 Basel
Tel. 061/41 78 30

SUCOFLEX-PVC- DACHBAHNEN

Gesicherte Garantieleistungen, denn unsere Produkte sind seit Jahren erfolgreich im Einsatz, wie z.B.:

Eishalle Davos, EPF Lausanne, Verbandsmolkerei Bern etc.

Produkte von Huber + Suhner, dem Werkstoffspezialisten.

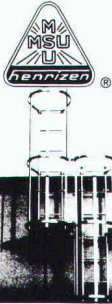


HUBER + SUHNER AG

Beratung und Verkauf von Dichtsystemen

8330 Pfäffikon/ZH
Telefon 01 - 950 40 20

PS. VIDIFLEX und DILATEC sind weitere, eigenentwickelte, fabrizierte und bewährte Dichtsysteme für die Bauindustrie.



MSU Sicherheits-Elemente für den Hoch- und Tiefbau

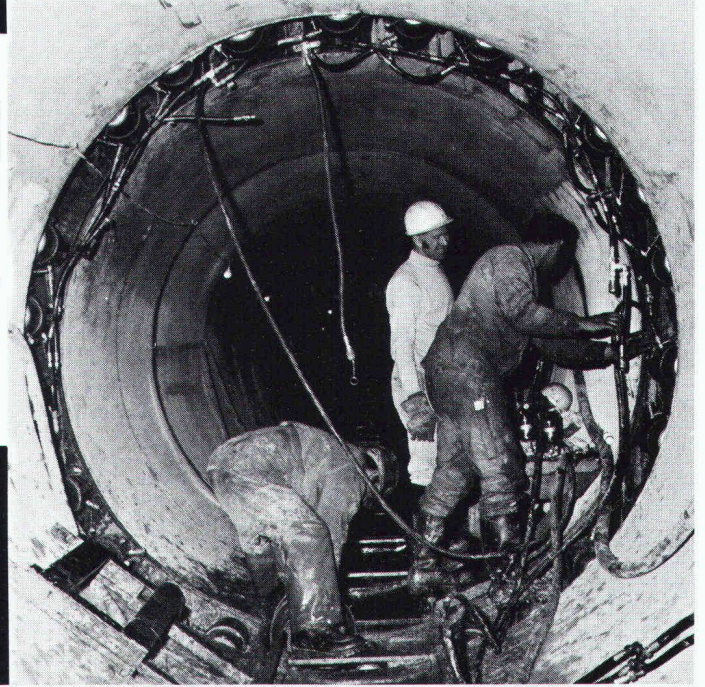
MSU-NORM-Leitern, -Sicherheits-Einrichtungen, MSU-System-Geländer und Treppen; Ausführung in Aluminium oder Edelstahl-Poly für:

- Kanalisationschächte • Kabelschächte
- Kläranlagen • Wasserreservoirs
- Anlagen mit Explosionsgefahr
- Hochkamine • Elektrizitätsobjekte

Ihr Vertrauens-Partner:
MSU-NORMEN
Henri Zenhäusern AG
 Birmensdorferstrasse 134a
 CH-8902 Urdorf ZH
 Telefon 01 / 734 25 20-21
 Telex CH 58 568 MSU

Durchstossungen

Hydr. Durchstossverfahren \varnothing 100–350 cm
 Stahl- oder Eternitrohrbohrung \varnothing 30–100 cm
 Stahlrohrrammung \varnothing 10–80 cm
 Bodenverdrängungs-Rakete \varnothing 4–17 cm



BLESS

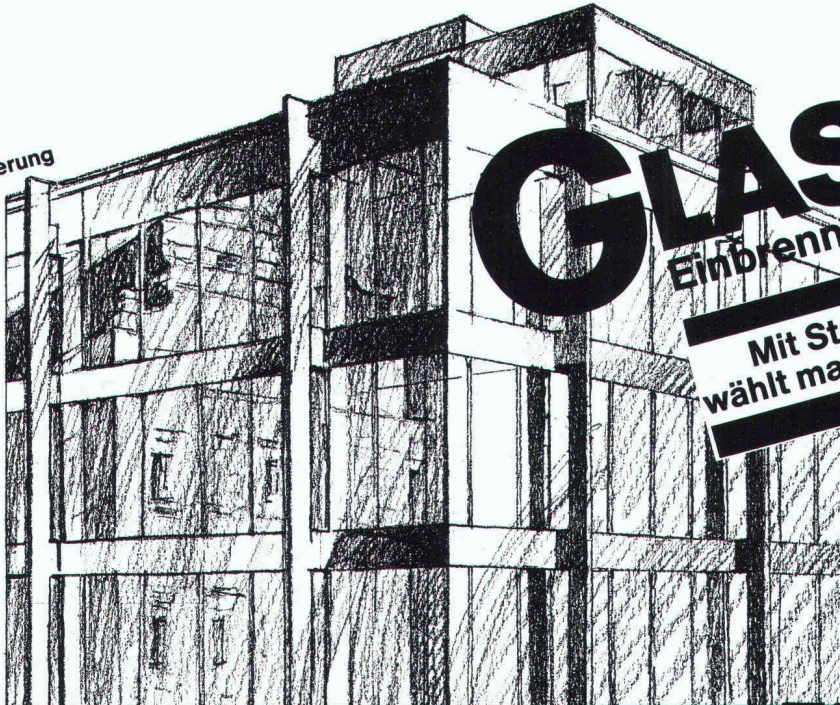
Technische Beratung/Bauausführung:
 Neugutstr. 52, 8600 Dübendorf

Bauunternehmung AG Tel. 01/8210085
 Zürich – Dübendorf – Aarau – Chur – Grenchen – St. Gallen



Die GLASIT Einbrennlackierung findet Anwendung für:

- Fensterrahmen
- Fassadenverkleidungen
- Türen und Eingangspartien
- Balkon- und Treppengeländer
- Schaufensteranlagen
- Antennenanlagen
- Brandabschlüsse
- Fall- und Schiebetore usw.



GLASIT®

Einbrennlackierung

Mit Stahl am Bau wählt man Blatti-Aufbau

Unsere technischen Möglichkeiten:

Maximale Objektgrößen:	
Höhe	3900 mm
Breite	3900 mm
Länge	11700 mm
Gewicht	20 Tonnen

Vorteile der GLASIT Einbrennlackierung:

- hochwertiger Korrosionsschutz
- ausserordentlich gute Wetterbeständigkeit und Lichtechtheit
- vielseitige Farbgestaltung
- lange Lebensdauer
- einwandfreie Haftung
- problemlose Reinigung
- hohe Kratz- und Abriebfestigkeit
- feine Oberfläche

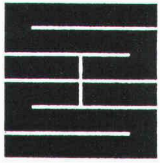
G. BLATTI AG

Telefon 01 / 710 76 76
 8134 Adliswil

Coupon

- Ich will keine Korrosionsschäden
 Ich interessiere mich für Ihre ausführliche Dokumentation
 Beratung erwünscht

Name: _____
 Zuständig: _____
 Strasse: _____
 PLZ/Ort: _____



Schaffroth & Späti AG

Asphalt- und Bodenbeläge

8403 Winterthur

Telefon 052 / 29 71 21

Gegründet 1872

Flachdachbeläge jeder Art

Gussasphalt für Isolationen und Strassen

Spenglerarbeiten

Nacophalt-Hartgussasphaltböden

Linolith-Industriebodenbeläge

seit 50 Jahren bewährt

Zimmerli-Hartbetonböden

für Autogaragen, Rampen usw.

REPOXIT-Kunsthartzböden

in diversen Farben, 2 bis 7 mm stark



Modell NR mit Registriervorrichtung für die zerstörungsfreie Kontrolle der Betonqualität im fertigen Bauwerk



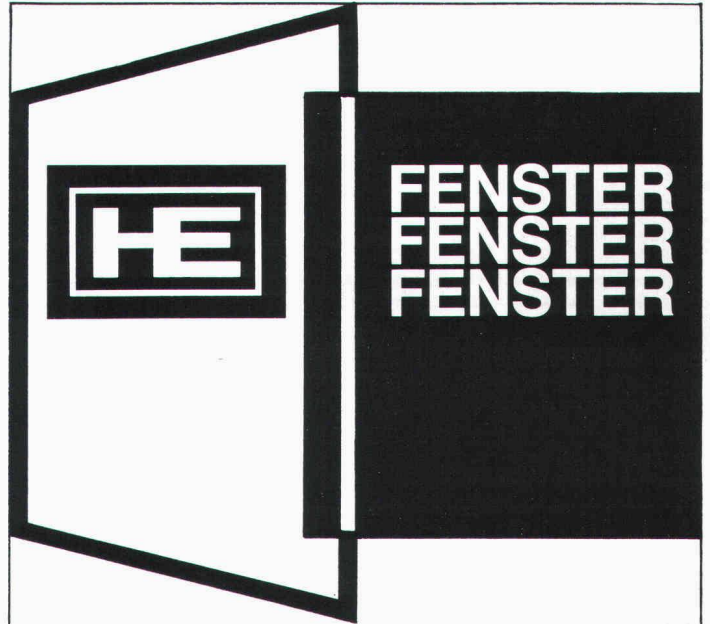
bietet Gewähr für

- konstant hohe Fertigungsqualität – Swiss Finish
- Ersatzteilgarantie, auch für ältere Instrumente
- 100% Kalibrierbarkeit
- unveränderte und gesicherte Eichbasis seit über 25 Jahren
- normengerechte Prüfung (siehe DIN 1048, Teil 2, Abschnitt 5.2.2)

Telefon 01/47 78 00 · Telex 53 357 proce ch

PROCEQ SA
Riesbachstr. 57
CH-8034 Zürich

proceq



Holzfenster in Doppel- oder Isolierverglasung

Holz-Aluminium-Fenster

Austauschfenster für Altbauten in Holz und Holz/Alu

Wir bieten Qualitätsfenster aus eigener Werkstätte

Verlangen Sie unseren Prospekt

HECTOR EGGER AG
Fensterbau/Schreinerei
4900 Langenthal
Telefon 063 223355

HECTOR EGGER OBERRIET AG
Fensterbau/Schreinerei
9463 Oberriet SG
Telefon 071 781632

Ich bestehe auf gopor T/SE

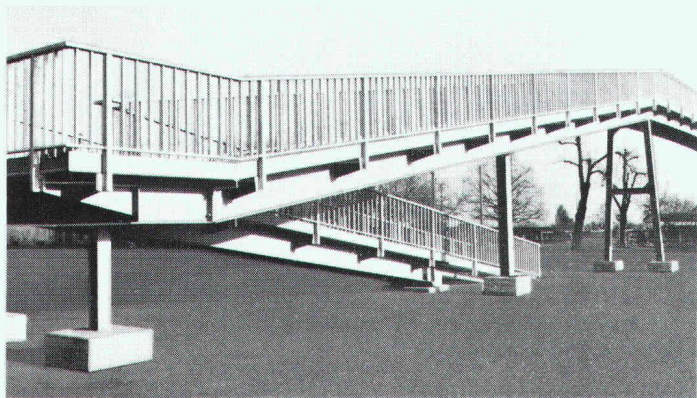
- Aus Qualitätsgründen (hervorragende Trittschallisolations-Werte, sehr gutes Langzeitverhalten)
- Aus Vertrauensgründen (2,5 Mio verlegte m²)
- Aus Preisgründen

- die Schweizer Qualitäts-Trittschallisolationsplatte



gonon Kunststoffwerk AG
CH-8226 Schleithem SH · Tel. 053/6 47 21 · Telex 76723

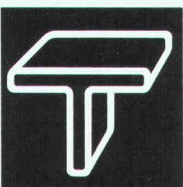
gonon



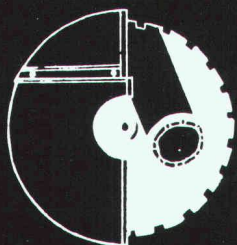
**Passerellen von Tuchs Schmid
sichere, schnell montierte, auf die
Umgebung abgestimmte
Fussgänger-Überführungen.**

**Stahlbauten – Hochregallager
Fenster und Fassaden**

Tuchs Schmid



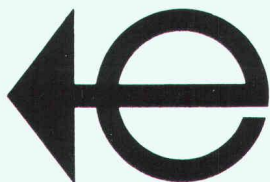
**Tuchs Schmid AG Kehlhofstrasse 54 Telefon 054 7 24 71
CH-8500 Frauenfeld Telex tuag 7 64 63**



**Beton
bohren
fräsen**

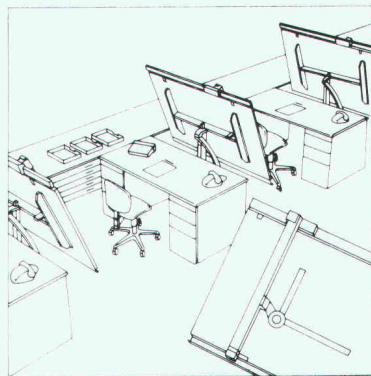
- Kernbohrungen bis zu 500 mm Bohrdurchmesser
- Diamantfräsen durch eisen-armierten Beton

**Bruno
Erzinger**



6053 Alpnachstad

Telefon 041 - 96 10 91



RWD

Schweizer Qualitäts-
Zeichentechnik

**Zeichentechnik
als Massanzug
ausbaufähig
und langjährig
lieferbar.**



Senden Sie mir deshalb **gratis** die umfassende Dokumentation modernster RWD-Zeichentechnik-Arbeitsplätze.

2/1

Adresse _____

Coupon einsenden an: Reppisch-Werke AG, 8953 Dietikon, Tel. 01-740 68 22

Lärm!



Eine der lästigen Erscheinungen in Häusern und Wohnungen ist der Schall als Lärmquelle. Dies muss aber nicht sein. Mit dem Sempatap Dämmbelag wird Schall und Lärm absorbiert. Die Raumakustik verbessert sich wesentlich. Ruhe und Behaglichkeit ermöglichen ein ungestörtes Eigenleben.

Sempatap®
Für Wände und Decken

Wir interessieren uns für **Sempatap** die Komforttapete. Senden Sie uns bitte Ihre Dokumentation.

Name/Firma _____

Strasse _____

PLZ _____

Ort _____

SIA

Coupon einsenden an
Ebnöther AG 6203 Sempach Station

Ebnöther AG

6203 Sempach Station

Sempatap – die Komfort-Tapete mit Zusatznutzen

Sempatap – ein textiler Komfortbelag, einfach zu verkleben wie eine Tapete, ist eine attraktive Problemlösung für Anwender und Endverbraucher. Risse werden problemlos, ohne Ausspachteln tapeziert.

Stellenangebote

Kleineres Ingenieurbüro in Winterthur sucht

Bauingenieur HTL (Fachrichtung Tiefbau)

Ihr Aufgabenbereich:

- als Projekt- und Bauleiter: selbständige Bearbeitung und Betreuung von Projekten auf den Gebieten der Wasserversorgung, Kanalisation, Abfallbeseitigung, Gewässerbau.

Unsere Erwartungen:

- einige Jahre Berufserfahrung auf den obenerwähnten Gebieten
- Initiative und Organisationstalent
- Sinn für kollegiale Zusammenarbeit
- Bereitschaft, gelegentlich auch im Bereich Tragkonstruktionen mitzuhelfen

Wir bieten:

- angenehmes Arbeitsklima in kleinem Team
- fortschrittliche Arbeitsbedingungen
- netter Arbeitsort in ruhigem Quartier

Wenn Sie sich angesprochen fühlen, bitten wir Sie, Ihre Bewerbung mit den üblichen Unterlagen einzureichen unter Chiffre SIA 851 an IVA AG, Postfach, 8032 Zürich.



Abteilung Kunststofftechnik

Sind Sie ein junger

Bauingenieur HTL

oder haben Sie eine gleichwertige Ausbildung, z.B. als Bauführer? Haben Sie etwas Praxis in Bauleitung oder Bauführung? Interessiert Sie eine nicht alltägliche Aufgabe? Sind Sie kontaktfreudig, können gut organisieren, und haben Sie einen ausgeprägten Einsatzwillen? - Dann haben wir für Sie eine interessante Stelle!

Als zukünftiger

Bereichsleiter

für die ingenieurtechnischen Anwendungen unserer Produkte und Verfahren auf Kunstharzbasis im Stahlbetonbau übernehmen Sie nach gründlicher Einarbeitung folgende Aufgaben: Beratung unserer Kunden, Ausarbeitung von Offerten sowie Organisation und Überwachung der technischen und administrativen Auftragsabwicklung.

Wir bieten Ihnen eine abwechslungsreiche Tätigkeit in einem aufgestellten, jungen Team, eine ausbaufähige Position und fortschrittliche Arbeitsbedingungen. Für weitere Informationen steht Ihnen unser Herr Ruggli gerne zur Verfügung.

Ihre Bewerbung schicken Sie bitte direkt an:

STAHLTON AG, Personaldienst
Riesbachstr. 57, Postfach, 8034 Zürich, Tel. 01 / 47 64 00

Für den weiteren Ausbau unserer Abteilung Bauwesen suchen wir für den Verkauf unserer EDV-Lösung für Architekten den kompetenten

Baufachmann

Wir erwarten:

- Ausbildung als Architekt oder Bauzeichner
- Kenntnisse des Architekturbüros
- Freude an Beratung und Verkauf
- EDV-Kenntnisse wünschenswert sowie BKP und NPK

Wir bieten:

- eine hochstehende, eingeführte EDV-Lösung für den administrativen Bereich im Architekturbüro
- Unterstützung in Ausbildung und Durchführung von Seminaren
- Weiterbildungs- und Ausbildungskurse
- interessante Anstellungsbedingungen

Interessenten bitten wir, die üblichen Bewerbungsunterlagen an unsere Personalabteilung zu senden. Für telefonische Auskünfte steht Ihnen unser Herr P. Signer zur Verfügung.



ICL (Switzerland)
International Computers AG
Buckhauserstrasse 26
8048 Zürich
Telefon 01 / 52 26 25 Telex 822 328

Für die Eigenproduktion von kleineren Wohnüberbauungen suchen wir einen

BAULEITER

Ihre Aufgabe umfasst die örtliche Bauüberwachung, Koordination der Unternehmer-einsätze, Ausmasse und Bauabrechnungen. Gerne würden wir Ihnen auch die Devisierung neuer Bauaufgaben übertragen.

Wenn Sie über solide Berufsausbildung und Erfahrung in der Bauleitung von Ein- und Mehrfamilienhäusern verfügen, können wir Ihnen eine interessante und selbständige Aufgabe anbieten. Wir haben fortschrittliche Anstellungsbedingungen und gute Sozialleistungen.

Gerne erwarten wir Ihre Bewerbung an den Personaldienst der

GöhnerAG
Immobilien



Hegibachstr. 47, Postfach
8032 Zürich, Telefon 01/384 81 11

Für unsere Schätzungsabteilung im Geschäftshaus Hard suchen wir einen

Schätzungsexperten

Der Aufgabenkreis umfasst vorwiegend die Bewertung von Liegenschaften und die technische Beurteilung von Wohn- und Geschäftshäusern.

Wir erwarten von Ihnen Erfahrung in Projektleitung, Bauleitung und Abrechnung und mehrjährige Praxis im Raume Zürcher Oberland. Als Idealalter stellen wir uns 35-45 Jahre vor.

Wenn Sie diese Anforderungen erfüllen, so setzen Sie sich mit uns in Verbindung. Frau H. Dalcher, Abteilung Personalrekrutierung, freut sich auf Ihren Anruf.

Telefon (01) 220 11 11, intern 27 58

Briefadresse: Postfach, 8022 Zürich

**Zürcher
Kantonalbank** 

Wir sind eine international tätige Generalplanungsgesellschaft. Im Zusammenhang mit dem Ausbau unserer Dienstleistungen und der Verlegung unseres Geschäftssitzes nach Luzern (Büro-Neubau Inseliquai) suchen wir

Projektleiter

(Architekt oder Bauingenieur ETH oder HTL)

Anforderungen:

- erfolgreiche Praxis in der Realisierung von grösseren Bauvorhaben im In- und Ausland
- gute Sprachkenntnisse E/F
- dynamische und aufgeschlossene Persönlichkeit
- gute Präsentation und Verhandlungsgeschick
- ausgesprochenes Organisationstalent und wirtschaftliches Denken
- Mitarbeit in der Akquisition

Wir bieten:

- ausserordentlich vielseitige Tätigkeit und grosse Selbstständigkeit
- interessante Bauvorhaben in verschiedenen Ländern
- den hohen Anforderungen entsprechende Salarierung

Interessenten senden Ihre Bewerbung mit Lebenslauf und Foto an



Geschäftsleitung
INTERPLAN 4 AG
Brühlstrasse 43, 4415 Lausen BL

**SEILER HOTELS
☆☆☆ ZERMATT**



Suchen auf Mai 1984 für ein grösseres Bauprogramm einen tüchtigen, zuverlässigen Hochbau- und Innenausbau-Fachmann mit mehrjähriger Baupraxis, im Wallis oder in Bergkurorten, wenn möglich im Idealalter von 28-45 Jahren, als örtlichen

Bauleiter/Projektleiter

Zu seinen Aufgaben gehören: Devisierung, örtliche Bauleitung, Termin- und Kostenkontrolle, Ausmass- und Rapportwesen, Bauabrechnung, Garantiewesen, Betreuung des Bauunterhaltes. Daneben sind die laufenden Renovationsarbeiten der bestehenden Hotels zu überwachen und der betriebseigene Handwerker-Staff zu führen.

Es handelt sich um eine Dauerstelle mit zeitgemässen Arbeitsbedingungen.

Bitte senden Sie Ihre Bewerbung mit Lebenslauf, Photo, Zeugniskopien und Referenzangaben an

Wolfgang Pinkwart, Generaldirektor

Seiler Hotels Zermatt AG, 3920 Zermatt
Telefon 028 / 66 11 21

Visura Treuhand-Gesellschaft
Société Fiduciaire
Societa Fiduciaria

Im Auftrage eines mittelgrossen Ingenieurbüros im Grossraum Aarau suchen wir einen

dipl. Bauingenieur ETH

wobei auch besonders qualifizierte Bewerber mit HTL-Abschluss in Frage kommen. Das Schwergewicht der Fachkenntnisse des Kandidaten sollte in den Bereichen Statik, Hochbau, Brückenbau liegen, auch allgemeine Kenntnisse im Tiefbau sind erwünscht. Zum Aufgabengebiet gehört die Projektierung und Bauleitung als Vorgesetzter eines vorhandenen Teams. Die Entwicklung zum Bürochef ist vorgezeichnet. Bei überdurchschnittlichen Führungs- und Unternehmereigenschaften können sich zusätzlich interessante Perspektiven eröffnen. Französische Sprachkenntnisse sind erwünscht.

Bewerber, idealerweise zwischen 30- und 40jährig, welche fachlich, organisatorisch und verhandlungstechnisch von den Anforderungen dieser Stelle angesprochen sind, bitten wir, sich unverbindlich telefonisch oder schriftlich an Herrn Reinhard zu wenden. Wir sichern Ihnen gerne die erwartete Diskretion zu.

Visura Treuhand-Gesellschaft
Kasinostrasse 29, 5000 Aarau
Telefon 064 2476 61

Zur Ergänzung und Entlastung unserer Ingenieurgruppe suchen wir einen

dipl. Bauingenieur ETH

mit etwa 2 Jahren Praxis in Statik und Konstruktion des Hoch- und Tiefbaus. Neben der Bereitschaft, sich in diese Fachrichtung weiter zu vertiefen, ist ein offenes, freundliches Wesen, verbunden mit einer praxisbezogenen Charakterstärke, erwünscht, das dem Bewerber ermöglicht, den Kontakt auf der Baustelle und mit Auftraggebern sinnvoll zu pflegen.

Unser Zürcher Ingenieurbüro verfügt über einen gut eingespielten Mitarbeiterstab, zeitgemässe Sozialeinrichtungen und moderne Hilfsmittel. Wir können Ihnen eine interessante und entwicklungsfähige Position bieten.

Ihre schriftliche Bewerbung mit Foto wird erbeten unter Chiffre SIA 856 an IVA AG, Postfach, 8032 Zürich.

wir suchen begeisterungsfähigen, fachlich qualifizierten

hochbautechniker/ architekten htl

als projektleiter zur bearbeitung interessanter öffentlicher und privater bauaufgaben.

architektengemeinschaft
grüninger + theus, dipl. architekten eth/sia
und partner ag
franklinstr. 5, 8050 zürich, tel. 01 / 312 02 53

Generalunternehmung, Architekturbüro im Zürcher Limmatal, sucht zur Ergänzung eines jungen Teams

Architekt HTL Bautechniker Bauzeichner/Bauführer

für selbständige Projektierung, Ausführungsplanung und Bauleitung von Wohn-, Geschäfts- und Industriebauten.

Voraussetzungen für diese interessanten, vielseitigen Tätigkeiten sind:

- eine gute Grundausbildung
- einige Jahre Praxis
- Initiative und Sinn für selbständiges Arbeiten

Wir bieten fortschrittliche Anstellungsbedingungen. Interessenten bitten wir um schriftliche Bewerbung mit den erforderlichen Unterlagen.



J.F. Jost Bau AG
Generalunternehmung
Steinwiesstrasse 3, 8952 Schlieren

Interessiert Sie eine anspruchsvolle Stelle im Berner Oberland?

In unser Ingenieurbüro suchen wir einen jüngeren, qualifizierten

Bauingenieur HTL

Anforderungen: etwas Erfahrung im Stahlbeton- und evtl. im Spannbetonbau.

Gerne erwarten wir Ihre schriftliche Bewerbung.

Ingenieurbüro Rudolf Huggler, dipl. Bauingenieur ETH/SIA
3855 Brienz, Telefon 036 / 51 25 56

Architekturbüro im Raume Thun wünscht sich eine gute Zusammenarbeit mit

Architekt ETH/SIA

zwecks selbständiger Bearbeitung von Wettbewerben sowie interessanten Projekten.

Spätere Beteiligung erwünscht.

Melden Sie sich bitte mit den üblichen Unterlagen unter Chiffre SIA 850 an IVA AG, Postfach, 8032 Zürich.

Zur Ergänzung unseres kleinen Teams suchen wir eine(n)

Hochbauzeichner(in)

mit einigen Jahren Praxis. Eintritt 1. April oder nach Vereinbarung.

Kurt Döbeli,
Architekt
7511 St. Moritz,
Tel. 082 / 3 65 96

Wir suchen per sofort oder nach Übereinkunft

Architekten HTL

und visierten

Hochbauzeichner/Bauführer

für selbständige Bearbeitung interessanter öffentlicher und privater Bauaufgaben.

T. Müller, Architekten, Obergasse 38, 8730 Uznach
Telefon 055 / 72 25 34

Wir suchen in ein Team von 6 Mitarbeitern einen bestens ausgebildeten Architekten HTL oder einen Fachmann mit gleichem Erfahrungswert auf etwa Mitte 1984.

Bauleiter/Bauführer

Sie sind verantwortlich und kompetent für die TL: i, h, f, und für die TL: g, d, c ist Ihre Mitarbeit erwünscht. Sind Sie ein durchsetzungsfähiger, belastbarer Bauleiter, mit einer umfassenden Führungsverantwortung, senden Sie uns Ihre kurzgefasste Bewerbung.

Frei, Architekten und Planer
Widacherstrasse 4a, 5416 Kirchdorf/Baden

In unser kleines Team suchen wir einen

Architekten ETH/HTL

für die selbständige Erledigung interessanter Bauprojekte vom Entwurf bis zur Abrechnung. Gerne erwarten wir Ihren Anruf unter Tel. 054 / 7 68 35.

Hochuli, Messmer & Graf AG, Architekturbüro
Wannenfeldstrasse 5, 8500 Frauenfeld

Gesucht im Raume Zug-Zürich per sofort

Bauführer/Hochbauzeichner

für KV, Devisierung, Planbearbeitung, Bauführung und Abrechnung.

Voraussetzung: Organisationstalent mit praktischer Erfahrung.

Offerten unter Chiffre SIA 859 an IVA AG, Postfach, 8032 Zürich.

Wir suchen junge(n)

Hochbauzeichner(in)

zur Werkölbearbeitung von grösseren Bauvorhaben.

Rufen Sie uns an:

Felix Schmid AG, Architektur, Denkmalpflege, Raumplanung
Rathausstrasse 2, 8640 Rapperswil, Telefon 055/21 81 81

Wir suchen per sofort in kleineres Architektur- und Planungsbüro qualifizierte(n)

Hochbautechniker(in) Hochbauzeichner(in)

für die techn. Bearbeitung eines anspruchsvollen Bauvorhabens.

Strickler + Christ, dipl. Architekten ETH/SIA, 8032 Zürich
Hegibachstrasse 14, Telefon 01 / 53 83 10

Stellengesuche

Dipl. Architekt ETH/SIA

31, mit Zusatzstudium in **Unternehmensführung**, mehrjährige Praxis in Entwurf und Ausführung grösserer Objekte in renommiertem Büro, sucht neue, anspruchsvolle und ausbaufäh. Aufgabe (leitende Stellung, Partnerschaft usw.). Raum Zürich, Zentralschweiz, Aargau.

Angebote unter Chiffre SIA 858 an IVA AG, Postfach, 8032 Zürich.

Architekt HTL

37, ortsungebunden, D/E/F, seit 5 Jahren in KSA. Projektleitung, Rechnungswesen, Administration. Suche Stelle (auch branchenfremde) nach Übereinkunft in GU, Architekturbüro, Unternehmung, Versicherung, Liegenschaftsverwaltung usw.

Offerten unter Chiffre Y-05-301106 an Publicitas, 3001 Bern.

Franz. Schwarzafrika, Türkei

Dipl. Bauingenieur SIA

mehrjährige Übersee-Erfahrung in Strassen-, Brücken- und Hochbau, Kanalisation, Wasserversorgung, F/D/E, sucht verantwortungsvolle Stelle als Chef de Mission.

Offerten unter Chiffre SIA 852 an IVA AG, Postfach, 8032 Zürich.

Dipl. Bauingenieur

MSCE, 47, CH, vieljährige Praxis in Projektierung und Ausführung, Hoch-, Tief- und Industriebau, mehrjährige Ausländerfahrung, Sprachen D/F/I, perfekt englisch, sucht Tätigkeit in Ingenieur-/Architekturbüro, Verwaltung oder Verkauf. Ostschweiz bevorzugt.

Offerten unter Chiffre 484 FR OFA Orell Füssli Werbe AG, Postfach, 8500 Frauenfeld.

Dipl. Bauing. ETH/Verkehrsing. SVI

36, mit 7 Jahren Erfahrung in Verkehrsplanung, sucht neue interessante Stelle im Bauingenieursektor (Büro oder Verwaltung). EDV-Kenntnisse auf Mikrocomputer.

Offerten unter Chiffre SIA 857 an IVA AG, Postfach, 8032 Zürich.

Dipl. Architekt ETH/SIA

CH, 40, sucht neuen Wirkungskreis als Entwurfsarchitekt im Raume Bern. Sprachen D/F/I/E/S, allenfalls auch Auslandsinsatz.

Offerten unter Chiffre SIA 855 an IVA AG, Postfach, 8032 Zürich.

Architekt HTL

37, in ungekündigter Stellung, wünscht sich zu verändern und sucht eine anspruchsvolle, ausbaufähige Stelle. Hat als Allrounder Erfahrung in allen Sparten des Hochbaues. Mit Ausländerfahrung. Region Bern, Solothurn, Aarau, Luzern.

Offerten bitte unter Chiffre SIA 854 an IVA AG, Postfach, 8032 Zürich.

Bauingenieur HTL

28, mit Praxis in Bauführung (Hochbau), Projektierung und Bauleitung (allgemeiner Tiefbau), sucht neue Aufgabe, Raum Winterthur/Frauenfeld.

Offerten an Telefon 052 / 22 29 50

Wer gibt jungem, selbständigem, initiativem Hochbauzeichner (23) Gelegenheit, sich als

Bauleiter/Bauführer

zu bewähren. Bringe schon einige Erfahrung in der Bauführung mit und besuche den Bauleiterkurs der IBZ (4. Sem.). Gerne erwarte ich Ihre Offerte an Andreas Lüscher, Pappelweg 6, 4132 Muttenz.

Diverses

SIRIUS - Preisgünstige Software

Stahlbeton: Biegung mit Längskraft
Stützenbemessung 2. Ordnung

Spannbeton: Spannungsnachweise, inkl. Verluste
Bruchsicherheitsnachweise

Alle Programme gemäss SIA 162, Richtlinien 34, 35

Ingenieurbüro

Grünenfelder + Lorenz AG, Vadianstrasse 35, 9000 St. Gallen

An alle Architekten und Ingenieure



DEVISIEREN

Jetzt spielend leicht, zeitsparend und preisgünstig über unsere EDV-Anlage. Auf Wunsch komplette Devisierung und weitere Leistungen.
Nach CRB-Normpositionen und Eigentext.

E. Jeuch, Arch. SIA, Rotfluhstr. 22, 8702 Zollikon, 01 / 391 50 77

*Stelleninserate im
Schweizer Ingenieur und Architekt
werden vom aktiven
und interessierten Teil
des Berufsstandes gelesen!*

31	WIR	finite elemente fuer:
32	RECHNEN	flachdecken,
33	FUER SIE	bodenplatte elast. bett.
34		luftschutz nach tws
35		incl. bemessung und
36	=====	fe-ausdruck
37	ELEKTRONISCH	
38	=====	
39		rahmen eben + raemlich
40		traegerroste
41	guenstig	fachwerke
42	und	usw.
43	schnell	
44		ARTHUR FRICK AG.
45		ELEKTRONISCHES RECHNEN
46		9496 BALZERS 075/41174
47		

Ingenieurschule Burgdorf Höhere Technische Lehranstalt (HTL)

Ausstellung von Diplomarbeiten

aller Abteilungen in den Gebäuden der Ingenieurschule.

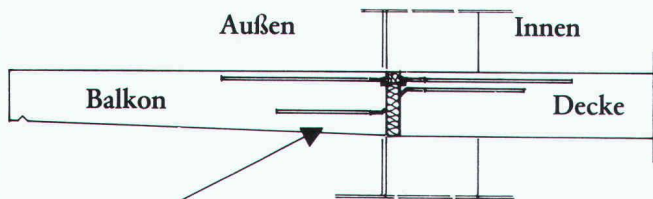
Samstag, den 24. März 1984, von 14.00-18.00 Uhr
Sonntag, den 25. März 1984, von 10.00-17.00 Uhr

In den Laboratorien finden laufend Vorführungen mit Erläuterungen statt.

Samstag, den 24. März 1984, von 08.30-12.00 Uhr Informationen über das Studium an einer HTL für Gewerbelehrer, Gewerbeschüler und Berufsleute.

Interessenten und Freunde der Ingenieurschule sind zum Besuch freundlich eingeladen.

Kältebrücke, Sporen, Schimmel – Dies ist das Problem!




Das ist unser Problemlöser!

SCHÖCK-Isokorb

Die Balkondämmplatte mit Bewehrungskorb!

Darüber sollten Sie mehr wissen!

Coupon Senden Sie mir bitte kostenlos die Schöck-Isokorb-Info-Mappe.
Absender: _____
 _____
FELI BAUTEILE AG
Obersumpfstraße 862, 5745 Safenwil, Telefon 062-672313



Die Zukunft der Innenbegrünung gehört der Hydrokultur.

In allen Fragen der Hydroanlagen – von der Planung über die Ausführung bis zum Pflege-Service – sind wir gerne Ihr Partner für kreative Problemlösung.

Hydroflor AG

Bolligenstrasse 46 C,
3000 Bern 32, Tel. 031 40 02 32

Übersetzungen

Englisch-Arabisch / Arabisch-Englisch
Deutsch-Arabisch / Arabisch-Deutsch

Dr. E. Badeen, B+M Consulting
Margarethenstr. 87, 4053 Basel, Telefon 061 / 23 67 92



Baustatikprogramme für Commodore, Sirius/Victor und IBM PC

Ebene und räumliche Stab- und Fachwerke, Durchlaufträger und -Platten, Platten mit finiten Elementen usw.
Neu: TWO

Wulf Seele, Ing. SIA, Flurstrasse 44, 2544 Bettlach, 065 / 55 21 43

Zu verkaufen

Ingenieurbüro für Hoch- und Tiefbau in Bern

Eventuell zu verpachten oder zu vermieten. Ausrüstung für etwa 10 bis 12 Arbeitsplätze, Heliografiermaschine, Xerox-Fotokopierautomat, Schreibmaschinen, Baudokumentation, Normen, vollständige Möblierung, Planablagen, Archiv usw.

Auskunft erteilt:
ALKA, Germainastrasse 15, 8006 Zürich, Telefon 01 / 361 96 10

Zu kaufen gesucht

Nivelliergerät oder Winkelmessgerät (Occasion).

Angebot an Telefon 01 / 825 26 65

BAULEITER

mit guten Referenzen übernimmt für Sie KV, Devisierung, Bauleitung, Abrechnung für Industrie- und Wohnbauten.

Offerten unter Chiffre 3445 ZP an ofa Orell Füssli Werbe AG, 8022 Zürich.

PRONOUVO® 1099

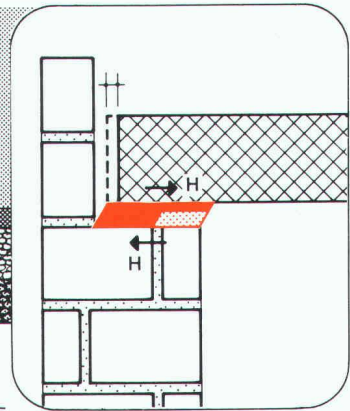
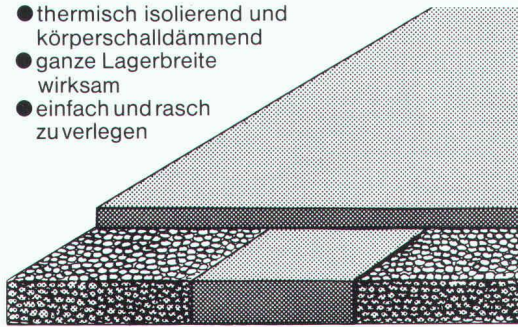
das robuste Deformationslager

Unser bewährtes Deformationslager besteht aus einem einheitlichen Material – Pronouvo-Kork von unterschiedlicher Weichheit. Eingesetzt wird es für die Auflagerung von Dachplatten auf Mauerwerk. Es nimmt durch elastisches Verformen Bewegungen der Betonplatten infolge Schwinden oder Temperaturänderungen auf.

Eigenschaften des Hochbaulagers 1099:

- solid, gute Festigkeit auf ganzer Breite
- dauernde Funktionstüchtigkeit
- günstiges Deformationsverhalten

- thermisch isolierend und Körperschalldämmend
- ganze Lagerbreite wirksam
- einfach und rasch zu verlegen



Verlangen Sie die Beratung unseres technischen Dienstes. Aufgrund Ihrer Pläne erarbeiten wir Ihnen gerne Verlegepläne, Lagerlisten und Offertunterlagen.



Neue Pronouvo-Kork AG

Fabrik für Schall-, Schwingungs- und Bausolierung
Baumackerstrasse 53, Postfach, 8050 Zürich
Telefon 01/ 311 55 62, Telex 57040

Strassenbeleuchtung! Wir sind Experten.

Die ATB hat all das, was es für die gezielte Realisierung einer Beleuchtungsanlage braucht: viel Erfahrung in der Lichttechnik, die erforderlichen Mittel einer seriösen Beleuchtungsplanung, die Bereitschaft, mit Bauherren, Benützern, Architekten und Landschaftsplanern zusammenzuarbeiten, das Know-How einer wirtschaftlichen Ausführung ... und nicht zuletzt: langlebige, energiesparende Lichtquellen und wartungsfreundliche Leuchten.

Die ATB ist Vertreter des grössten Lampenherstellers der Welt, der

GENERAL  ELECTRIC®

ATB

Aktiengesellschaft
für technische
Beleuchtung

Seeburgstrasse 1
8952 Schlieren ZH
Tel. 01/730 77 11

Kilcher



Hochbau

- Auflager
- Flachdach-abdichtung, riss-überbrückend

Brückenbau

- Spezialabdichtung, rissüberbrückend und tausalz-beständig

Unterirdische Anlagen

- Abdichtung, rissüberbrückend

Wasserbau

- Spezialabdichtung, rissüberbrückend bis 500 m Wassersäule

Beläge

- Sportplatzbeläge
- Epoxydharzbeläge

F. Kilcher AG
4565 Rechterswil
Telefon 065 35 16 35
Telex 34520 kilch ch

Technische Beratungen

Schweiz Ost
8590 Romanshorn
071 63 22 61

Schweiz West
1096 Cully
021 99 27 70

Kilcher stellt keine leeren Behauptungen auf, sondern belegt die Eigenschaften seiner Produkte durch Prüfzeugnisse und langjährige Praxiserfahrung