

Objektyp: **Advertising**

Zeitschrift: **Schweizer Ingenieur und Architekt**

Band (Jahr): **97 (1979)**

Heft 47

PDF erstellt am: **22.09.2024**

Nutzungsbedingungen

Die ETH-Bibliothek ist Anbieterin der digitalisierten Zeitschriften. Sie besitzt keine Urheberrechte an den Inhalten der Zeitschriften. Die Rechte liegen in der Regel bei den Herausgebern. Die auf der Plattform e-periodica veröffentlichten Dokumente stehen für nicht-kommerzielle Zwecke in Lehre und Forschung sowie für die private Nutzung frei zur Verfügung. Einzelne Dateien oder Ausdrucke aus diesem Angebot können zusammen mit diesen Nutzungsbedingungen und den korrekten Herkunftsbezeichnungen weitergegeben werden. Das Veröffentlichen von Bildern in Print- und Online-Publikationen ist nur mit vorheriger Genehmigung der Rechteinhaber erlaubt. Die systematische Speicherung von Teilen des elektronischen Angebots auf anderen Servern bedarf ebenfalls des schriftlichen Einverständnisses der Rechteinhaber.

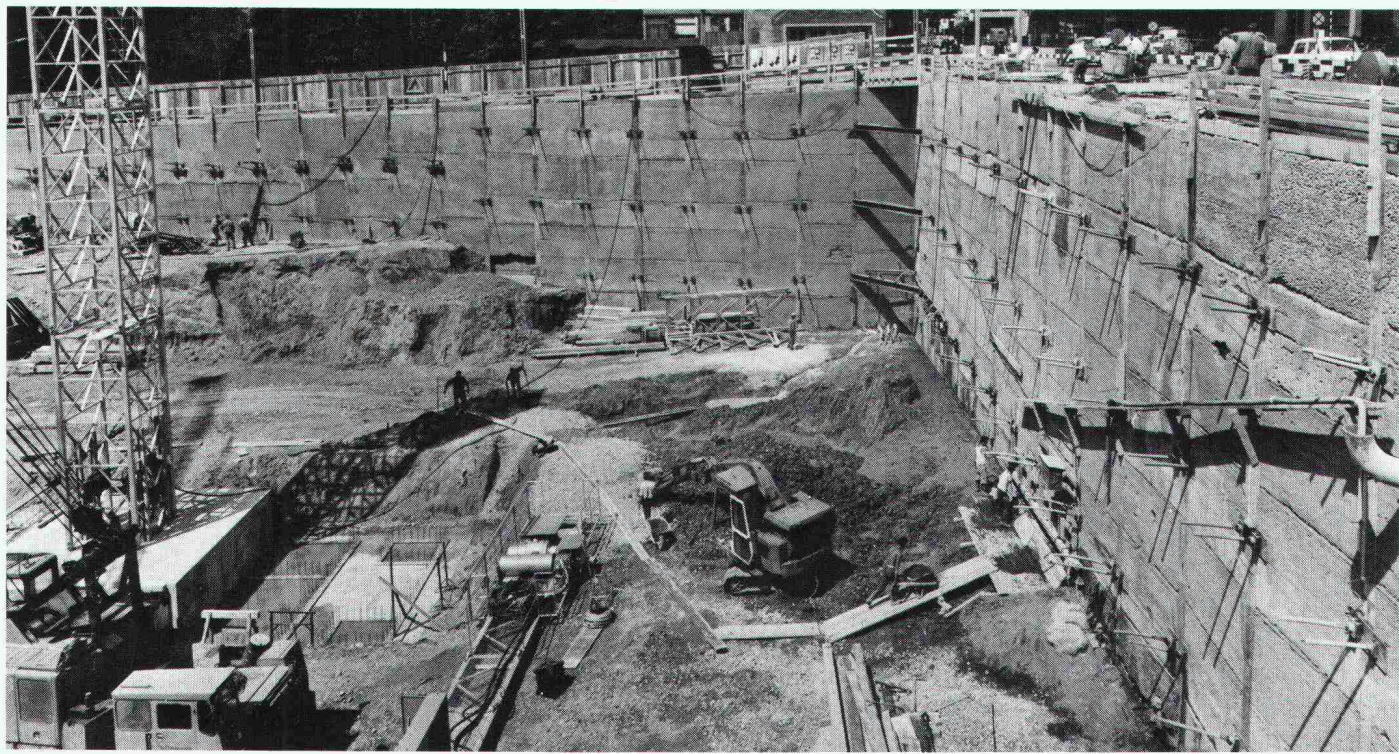
Haftungsausschluss

Alle Angaben erfolgen ohne Gewähr für Vollständigkeit oder Richtigkeit. Es wird keine Haftung übernommen für Schäden durch die Verwendung von Informationen aus diesem Online-Angebot oder durch das Fehlen von Informationen. Dies gilt auch für Inhalte Dritter, die über dieses Angebot zugänglich sind.

Ein Dienst der *ETH-Bibliothek*
ETH Zürich, Rämistrasse 101, 8092 Zürich, Schweiz, www.library.ethz.ch

<http://www.e-periodica.ch>

Jeder Baugrund ist ein Grund für Dicht. Denn: Sie wollen anderen keine Grube graben.



Wer bauen will, braucht eine Baugrube. Und die muss er bei unseren beschränkten Raumverhältnissen oft genug genau vor des Nachbarn Tür graben. Da heisst es, sich abzusichern.

Dicht ist Fachmann für sämtliche Spezialarbeiten, die bei senkrechten Baugrubenabschlüssen anstehen. Und bietet Ihnen dank einem vielseitigen Programm – es umfasst sowohl Rühlwände (sog. Berliner Verbau) wie Pfahlwände in aufgelöster Weise, Tangential- wie überschnittene Pfahlwände und Vorspananker – in jedem Fall die Gewähr für die sicherste und kostengünstigste Lösung des tiefsitzenden Problems.

Baugruben lassen sich also auch erstellen, ohne dass man anderen damit eine Grube gräbt. Jedenfalls, wenn Dicht dabei ist. Denn

Auf Dicht kann man bauen.

- Und hier die anderen 4 guten Gründe, auf Dicht zu bauen:
- 1. Sie wollen genau wissen, worauf Sie bauen:**
Dicht führt für Sie fachmännische Baugrunduntersuchungen durch.
 - 2. Sie wollen festen Boden unter den Füßen haben:**
Dicht hat sich als Spezialist für sämtliche Pfahlgründungs-Methoden bestens bewährt.
 - 3. Sie wollen Ihre Pläne nicht ins Wasser fallen lassen:**
Dicht legt Baugruben gründlich trocken.
 - 4. Sie wollen grundsätzlich auf Nummer sicher gehen:**
Dicht garantiert den Einsatz moderner Maschinen und Methoden und einen reibungslosen rückwärtigen Dienst.



Dicht AG
9001 St. Gallen
Rosenbergstrasse 76
Telefon 071-23 16 45

6003 Luzern
Pilatusstrasse 38
Telefon 041-23 44 18

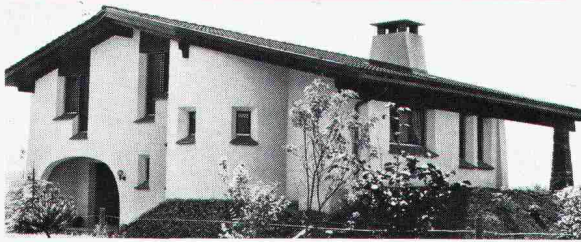
3007 Bern
Monbijoustrasse 114
Telefon 031-45 30 34

8036 Zürich
Kalkbreitestrasse 33
Telefon 01-35 69 13

ZÜRCHER ZIEGELEIEN

präsentieren:

SIPOREX LAMIT



SIPOREX – der Schweizer Gasbeton, der mehr bietet:

- Hervorragende Wärmeisolation und hohe Wärmeträgheit spart Heizkosten und garantiert behagliches Wohnen
- Unbrennbarkeit und Hochfeuerbeständigkeit (F 180) geben Sicherheit
- Das Mauerwerk aus Gasbeton ist die einzige massiv-monolithische Wandkonstruktion, die einen k-Wert unter 0,5 W/m² K erreicht.

Die MURFOR-Armierung in den horizontalen Fugen eingelegt, gibt dem Bauwerk eine zusätzliche Sicherheit und höhere Wertbeständigkeit.

Mit den auf SIPOREX abgestimmten LAMIT-Verputzen (Aussengrund- und Deckputz) erhält das SIPOREX-Mauerwerk einen wirksamen Witterschutz.

«Meine Frau hat Angst mit dem Fön im Badzimmer»

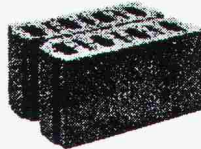
klagt Herr Werner E. seinem Elektro-Fachmann.

Seine Antwort:
Fehlerstrom (FI)-
Schutztechnik
mit Apparaten
vom Spezialisten:
CMC Carl Maier+Cie AG
Schaffhausen **CMC**

FI-geschützt –
weil's nützt



Surava-Hohlblocksteine

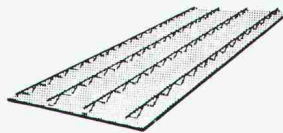


- seit Jahren bewährt
- guter Verputzträger
- rasche und zweckmässige Bauweise
- vorzügliche Wärme-Schallisolation
- preisgünstig
- alle Steine aus Beton und dem hochwertigen Isoliermaterial LECA

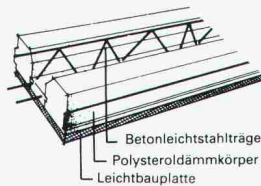
Surava-Systemdecken



Hohlkörper- und Plattendecken



speziell für grosse Spannweiten bis 12 m (System Katzenberger) weil der montagesteife Katzenberger-Riffelstahlträger auch bei grossen Spannweiten nur wenige Unterstellungen benötigt, handliche Gewichte ein leichtes, rasches Verlegen gestatten, keine Schalung benötigt wird und die Surava-Decke für jeden Grundriss geeignet ist.



Fibralth- Isolationsdecke

thermische Isolation und vorgefertigte Deckenelemente in einem, handliches Gewicht, keine Schalung, Reduktion der Überkonstruktion.



Baustoffwerk AG Surava

Verwaltg. Davos, Grünenstr. 4, Tel. 083 3 71 17
Techn. Büro Chur, Wiesentalstr. 83, 081 27 11 21
Werk Surava, Tel. 081 71 12 27

ZÜRCHER ZIEGELEIEN

präsentieren:

SIPOREX	CEMFOR
LAMIT	«PICCOLIN»
schiedel isolierkamin®	Braas-Redland Betonziegel
ZZ Cheminée-Zug	BIBER ALT
calmo	Isodach
RÖBEN-KLINKER	Zell-Ton
Kalksandsteine	preLam - prenorm
Braas-Atelierfenster	Betonelemente

Bei uns finden Sie aber nicht nur alle Produkte für den Rohbau, sondern auch das «Wissen-wie» für deren Anwendung.

Dank langjährigen Forschungs- und Entwicklungsarbeiten können wir Sie heute fachmännisch und kompetent beraten – und sind auch morgen noch für Sie da. Darauf sind wir stolz.

Zürcher Ziegeleien

Giesshübelstr. 40, 8021 Zürich, Tel. 01-35 93 30

J. Schmidheiny & Co. AG

St.-Leonhardstr. 32, 9001 St. Gallen, Tel. 071-22 32 62

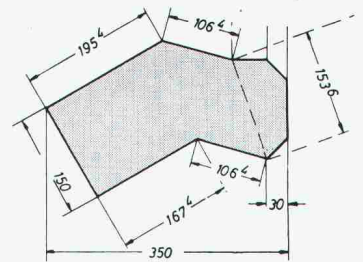
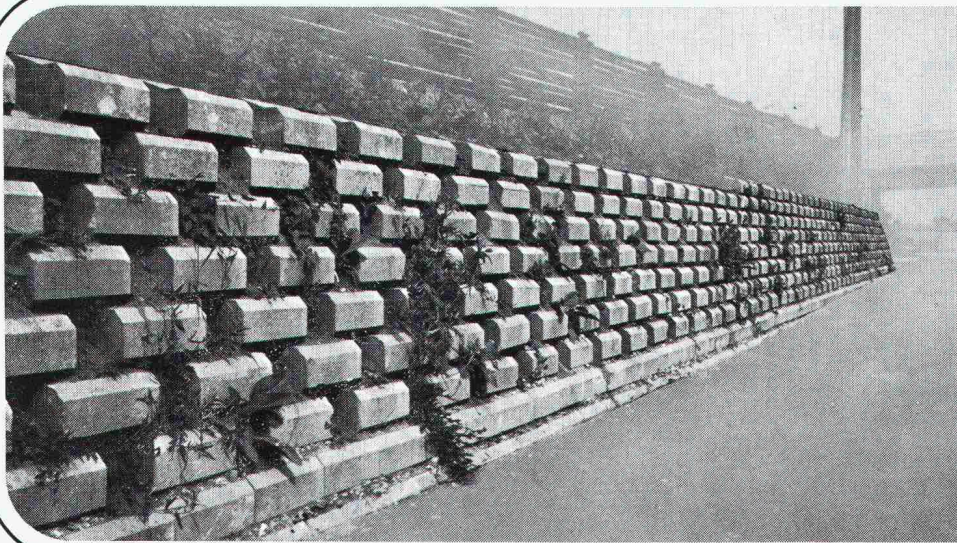
Baustoffe AG Chur

Pulvermühlestr. 81, 7001 Chur, Tel. 081-24 46 46



Florwand

**DIE Lösung für
Gartenmauern,
Schallschuttdämme,
Terrassensicherungen.**



Florwandstein ca. 30 kg



Geschlossene Florwand
1 m² = 22 Florwandsteine



Bepflanzbare Florwand
1 m² = 15 Florwandsteine

sebastian müller ag

Betonwerke, 6211 Rickenbach LU, Telefon 045 51 26 26



Besuchen Sie unsere
Gartenbau-Ausstellung in
Rickenbach LU.

Jederzeit zugänglich, auch
Samstag und Sonntag

Mit einem Elektro-Zentralheizspeicher von Elcalor...

**...gehen Sie auf Nummer sicher.
Unser System bewährt sich schon
seit Jahrzehnten.**

- Elcalor Elektro-Zentralheizspeicher können mit jeder Energieform kombiniert werden. (Sonnenwärme, Holz, Kohle etc.)
- Höchste Wirtschaftlichkeit. Kleine Standverluste. Niedere Investitionen. ● Wir liefern dieses Schweizer-Produkt anschlussfertig. ● Elcalor klärt für Sie die Anschluss-Möglichkeiten bei Ihrem EW ab und erstellt Ihnen auf Wunsch die Wärmebedarfs-Berechnungen

elcalor aarau



COUPON Ausschneiden und einsenden an
Elcalor-Infodienst 5001 Aarau 064-223691
Senden Sie mir bitte Ihre Dokumentation
ZENTRALHEIZSPEICHER.

Name

Adresse

PLZ/Ort

Tel.

... sie läuft
auf leisen
Sohlen ...

ist preisgünstig, hat geringe
Abmessungen, ist einfach zu
installieren,
die vertikale, mehrstufige

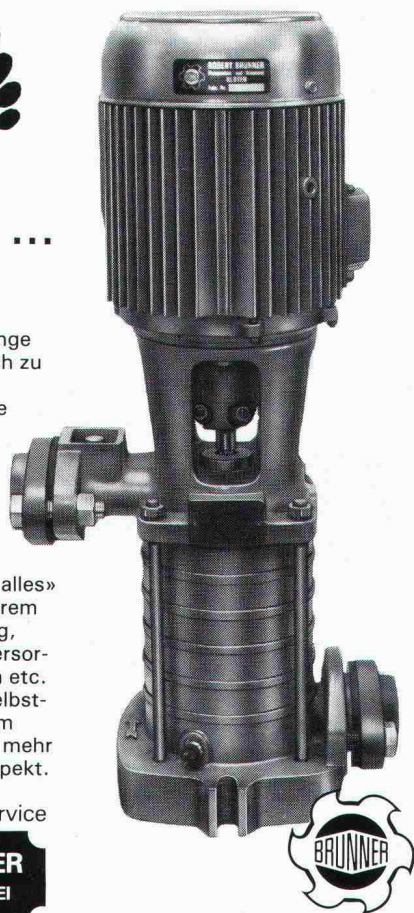
KREISEL- PUMPE MV 2000

Sie ist «ein Mädchen für alles»
zur Förderung von sauberem
Wasser, für Bewässerung,
Autowaschen, Wasserversor-
gung, Feuerlöschanlagen etc.
Hohe Qualität — eine Selbst-
verständlichkeit bei einem
Brunnerfabrikat — noch mehr
erklärt unser Sonderprospekt.

Fabrikation/Verkauf/Service

ROBERT BRUNNER
PUMPENBAU + GIESSEREI

8302 Kloten, Tel. 01/8141744
Filialen: Sevelen/Lausanne/Magadino



«Aber wie mache ich diesen Kindergarten elektrisch sicher?»

fragt Fräulein Doris P.
ihren Elektro-Fachmann

Seine Antwort:
Fehlerstrom (FI)-
Schutztechnik
mit Apparaten
vom Spezialisten:
CMC Carl Maier+Cie AG
Schaffhausen **CMC**

FI-geschützt —
weil's nützt



Ob Wand, Decke oder Boden:



Wir sind Spezialisten auf dem Gebiet
des trockenen Ausbaus;
wir bieten Ihnen mit unseren
Qualitäts-Materialien optimale Werte für

- Feuerschutz
- Schalldämmung
- Wärmedämmung
- Top-Service
- individuelle Beratung



Leu AG

Trockenbau
4105 Biel-Benken/Schulgasse 21
Telefon 061/73 38 51



Besuchen Sie uns am Stand Nr. 131
(Halle 23) der SWISSBAU '79!

Ein Flachdach wird zur Grünfläche: mit Sarnafil®

Eine umweltfreundliche, technisch einwandfreie Sarna-Realisation:

Alle einsehbaren Flachdachteile werden humusiert und bepflanzt. Die Abdichtung mit Sarnafil nach dem Abschottungssystem ergibt eine jederzeit kontrollierbare Abdichtungssicherheit. Wie wir diese Aufgabe gelöst haben, sagen wir Ihnen gerne. Rufen Sie an!

Unser Motto: Mit System zur besseren Lösung.



SKA-Neubau Uetlihof Zürich
28'000 m² Sarnafil

Grünfläche auf dem Dach 15'200 m²
begeh- und befahrbar 5'500 m²



Sarna

Sarna Kunststoff AG

6060 Sarnen/Schweiz
Postfach 12
Telefon 041 66 0111

Coupon Wir wünschen SIA SF 12.79

- Sarnafil-Prospektunterlagen
 persönliche Beratung

Name/Beruf: _____

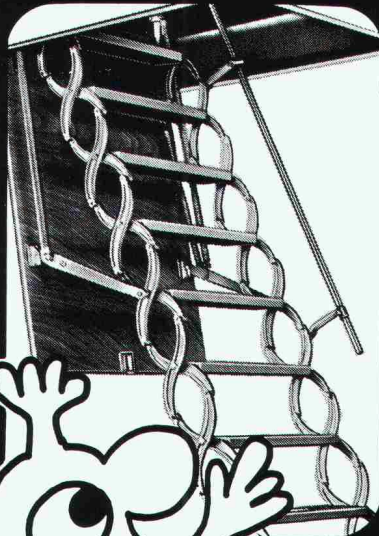
Firma: _____

Adresse: _____

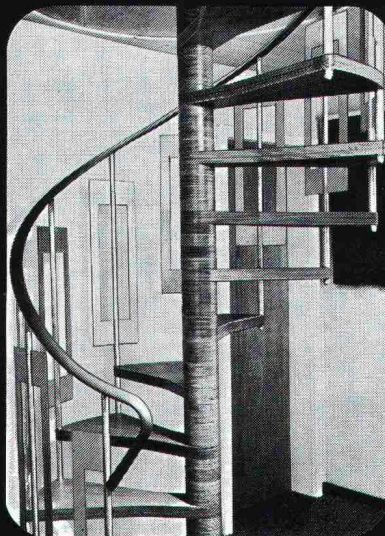
Treppen von Columbus

Scherentreppen aus Aluminium-Druckguss (3 Modelle, verschiedene Grössen). Spindeltreppen aus Aluminium-Druckguss (3 Durchmesser). Spindeltreppen aus Holz (in jeder Dimension). Schiebetreppen aus Holz (3 Modelle).

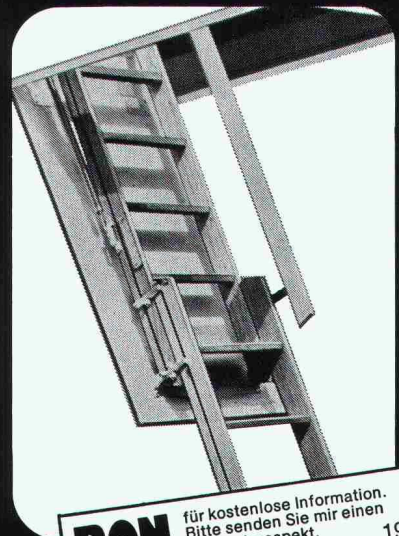
Scherentreppen



Spindeltreppen



Schiebetreppen



Columbus Treppen AG

Industriestrasse 9245 Oberbüren
Tel. 073 51 37 55



BON für kostenlose Information.
Bitte senden Sie mir einen
Sammelprospekt. 19

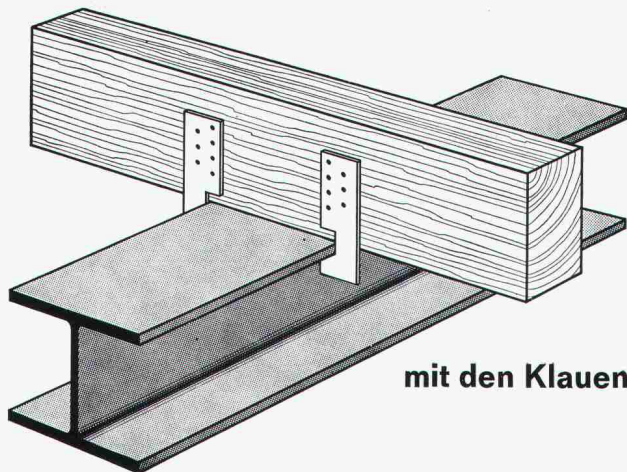
Name _____

Adresse _____

11 g. sch

sicher verbinden

HVV



mit den Klauen

HOLZBAU - VERBINDER - VERTRIEB AG

Postfach, 3415 Hasle-Rüegsau, ☎ 034 / 61 36 05, Telex 33288

HVV-Auslieferungslager:

Ostschweiz: SMW AG, 9500 Wil SG, Tel. 073 / 23 55 23

Suisse romande: Francis KURTH, 1350 Orbe, Tél. 024 / 41 30 19

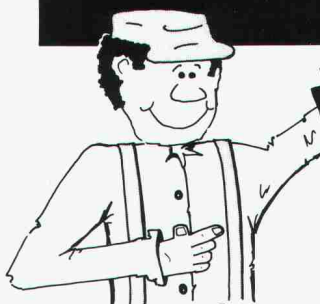
Fordern Sie unser ausführliches Informationsmaterial an.

Name
Firma
Branche
Strasse
PLZ und Ort

(möglichst Firmenstempel)

SIA 11. 79

Zukunftsichere Heizsysteme



**Energie sparen
ist besser
als frieren!**

z. B.

proso|l-Fussbodenheizung



- optimale Wärmeverteilung
- durchgehende Aluminium-Oberfläche
- schweizerisches Qualitätsprodukt
- kostengünstige Montage
- die ideale Lösung für Niedertemperatur-Heizungen
- Fragen Sie Ihren Installateur

Protherm AG, Butzenstrasse 39, 8038 Zürich, 01. 45 80 30
Boswil · Cadenazzo · Crissier · Münchenbuchsee · Wil



**«Auch
zu Hause will ich
jede Steckdose
elektrisch
geschützt»**

verlangt Bauherr Hanspeter C.
von seinem Elektro-Fachmann.

Seine Antwort:
Fehlerstrom (FI)-
Schutztechnik
mit Apparaten
vom Spezialisten:
CMC Carl Maier + Cie AG
Schaffhausen **CMC**

**FI-geschützt -
weil's nützt**



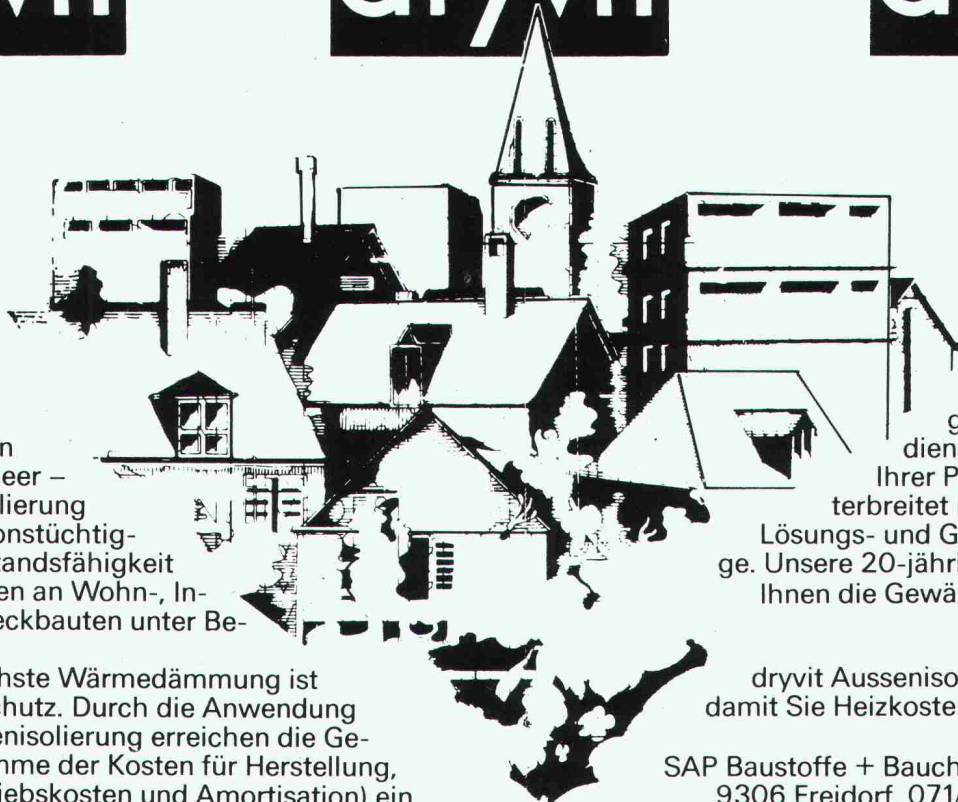
Wasserbau + Rammarbeiten

- Pfahlfundationen mit
 - Schleuderbeton-Fertigpfählen
24, 35, 45 cm Durchmesser, kuppelbar
 - Holzpfählen
 - Stahlträgern
- Probebelastungen für Pfahlfundationen
- Spundwandarbeiten
- Grundwasserabsenkungen, System Wellpoint
- Wasserbau
 - Hafengebäuden
 - Schwimm- und Saugbaggerarbeiten
 - Unterwasserarbeiten
 - Transporte mit Lastschiffen

KIBAG AG, 8806 BAECH

Telefon 01 / 784 55 55

Filialen in Davos, Horn TG, Landquart, Langnau LU
St. Gallen, Zug, Zürich



Ob in den Alpen oder am Mittelmeer – dryvit Aussenisolation hat seine Funktionstüchtigkeit und Widerstandsfähigkeit seit 2 Jahrzehnten an Wohn-, Industrie- und Zweckbauten unter Beweis gestellt.

Die wirtschaftlichste Wärmedämmung ist der Vollwärmeschutz. Durch die Anwendung von dryvit-Aussenisolation erreichen die Gesamtkosten (Summe der Kosten für Herstellung, Heizanlage, Betriebskosten und Amortisation) ein

Minimum. Unser bestens ausgebauter Beratungsdienst nimmt sich gerne Ihrer Probleme an und unterbreitet Ihnen unverbindlich Lösungs- und Gestaltungsvorschläge. Unsere 20-jährige Erfahrung bietet Ihnen die Gewähr für eine fundierte Beratung.

dryvit Aussenisolation – damit Sie Heizkosten sparen.

SAP Baustoffe + Bauchemie AG
9306 Freidorf, 071/48 15 45



Baltis und Rüeegg BSR

Aus der Geilinger-Stahlbaupraxis ein typisches Beispiel:

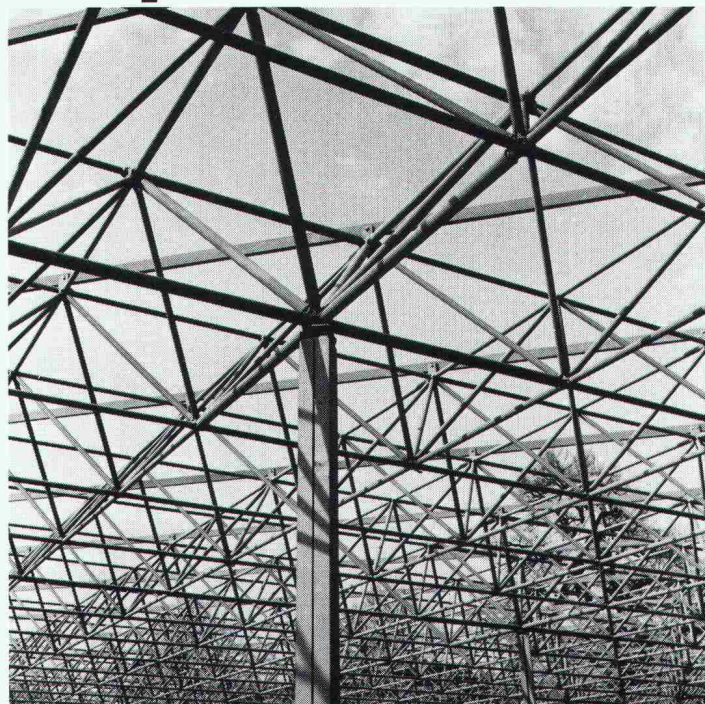
Grossgarage Grüze, Winterthur

Bauherr: Karmon AG, c/o Automobilwerke Franz AG, Zürich
Architekt: Dr. sc. techn. Frank Krayenbühl, dipl. Arch. ETH, Zürich
Ingenieur: W. Santi & Co., dipl. Bauing. ETH, Zürich
unsere Lieferung: Fabrikation und Montage der Stahlkonstruktion für die Untergeschosse (Stahlstützen mit Stahlpilzen) und für das Raumfachwerk als Überdachung der Obergeschosse, ca. 350 t

Stahlbau ist und bleibt für viele Bauprobleme die richtige Lösung: denn Wirtschaftlichkeit und Anpassungsfähigkeit sind gewichtige Argumente.

Als Stahlbau-Partner hat Geilinger jahrzehntelange Erfahrung, in grossen wie in kleinen Bauaufträgen. Geilinger-Stahlbauten werden sorgfältig geplant, in unseren leistungsfähigen Werkstätten Bülach und Yvonand erstellt und von unseren zuverlässigen Monteuren im In- und Ausland aufgerichtet.

Im Geilinger-Stahlbau steckt Erfahrung, Fachwissen und Qualität.



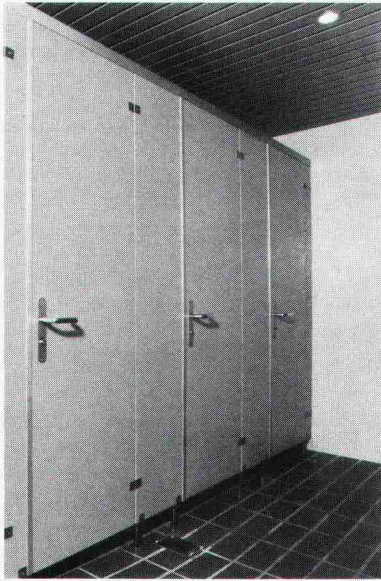
GEILINGER

Ingenieur- und Metallbau-Unternehmung

Geilinger AG
8180 Bülach, Schützenmattstrasse
Tel. 01 860 35 61, Telex 53869

Bülach,
Winterthur,
Yvonand

orsopal



ist der Name für die flüssige, nahtlose 2—3-mm-Beschichtung in allen Uni-Farben mit der 16 Jahre langen Erfahrung für:

- wasserfeste Türen
- Fenstersimse
- Pultplatten
- Sitzbänke usw.

Gemeindezentrum Kloten

ORSOPAL AG, Kunststoff-Beschichtung
5742 Kölliken, Telefon 064 43 11 21

Wenn zwei die gleichen Ziele verfolgen, sollten sie dies gemeinsam tun.

Apropos: sind Sie schon CRB-Mitglied?

Architekten und Bauingenieure brauchen das CRB, weil es ihnen Arbeitsunterlagen für rationelleres Bauen zur Verfügung stellt. Das CRB braucht die Architekten und Bauingenieure als Mitglieder, damit es seine Arbeit erfolgreich fortsetzen kann.

Rationell bauen - auf CRB bauen.

CRB

Schweizerische Zentralstelle für Baurationalisierung
Seefeldstrasse 214, 8008 Zürich, Tel. 01-55 11 77

«Ich will elektrische Unfälle bereits durch die Planung eliminieren»

sagt Architekt Richard G. zu seinem Elektro-Fachmann

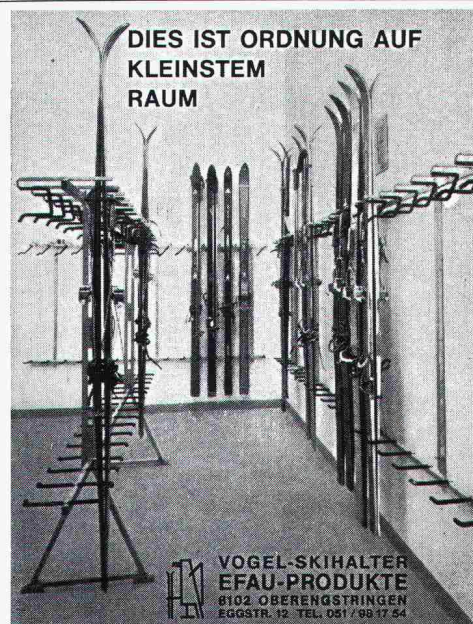
Seine Antwort:
Fehlerstrom (FI)-Schutztechnik mit Apparaten vom Spezialisten:
CMC Carl Maier+Cie AG
Schaffhausen **CMC**

FI-geschützt - weil's nützt



Unsere Referenz - 30 Jahre Erfahrung
Fenster und Klimafassaden

Constral AG
8570 Weinfelden
Tel. 072 22 55 55



DIES IST ORDNUNG AUF KLEINSTEM RAUM

Vogel-Skihalter

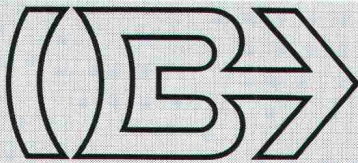
Ganzmetall feuerverzinkt robust

Planen und Einrichten von Skiräumen, Liefern von Teilen für Selbstmontage

Für Hotels, Ski- und Ferienhäuser, Schulen, Bergbahnen usw. Bis 16 Paar Ski per Laufmeter

ERWIN VOGEL
EFAU-PRODUKTE
8102 Oberengstringen
Eggstrasse 12
Tel. 01 / 750 16 24

VOGEL-SKIHALTER
EFAU-PRODUKTE
8102 OBERENGSTRINGEN
EGGSTR. 12 TEL. 051 / 98 17 54

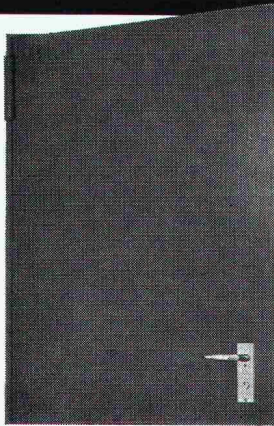


BRODTBECK

Liftschacht- und Raumelemente Vortriebsrohre und Kanälelemente
 Fassaden- und Spezialelemente Cementwaren

Brodbeck AG Hardstrasse 42
 4133 Pratteln Telefon 061 81 50 12

Brander- Normtüren - die «grossen» Türen zum kleinen Preis.



z.B.
 feuerhemmende Stahl-
 türe F 30, 50 mm Mine-
 ralwolle-Isolation, Feder-
 bandtürschliesser, links
 und rechts verwendbar
 (einfach auf den Kopf
 stellen). Komplett mit
 Beschlag und Rahmen,
 in 4 Normgrössen

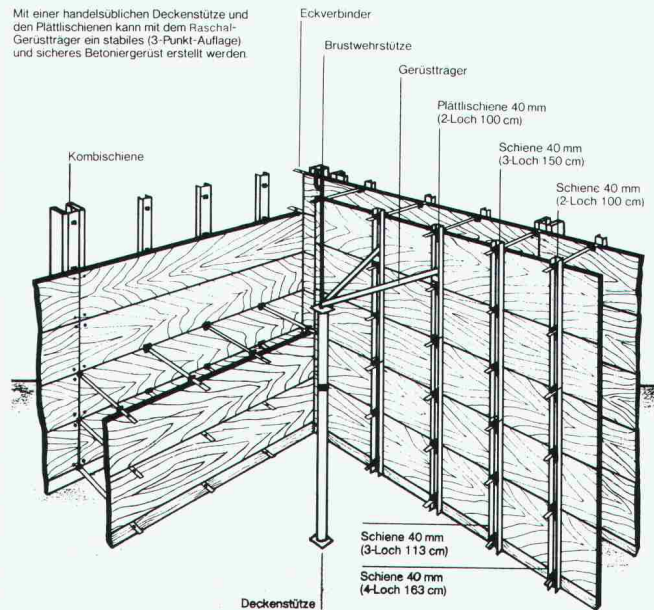
ab Fr. 225.-
 Wiederverkaufsrabatt
 auf Anfrage

brander ag

Normbauteile, 8162 Steinmaur ZH
 Telefon 01/853 06 22, Telex 55562

Für Betonschalungen System Raschal

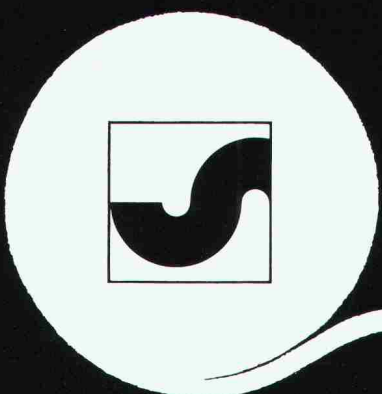
Mit einer handelsüblichen Deckenstütze und den Plattschienen kann mit dem Raschal-Gerüstträger ein stabiles 3-Punkt-Auflage und sicheres Betoniergerüst erstellt werden.



Raschal AG
 Bautechnische Elemente

8217 Wichingen SH
 Tel. 053 6 2755

Mitglied des
 Schweiz. Baumeisterverbandes



Ihr Bauvlies

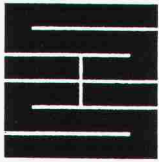
SODOCA®

Generalvertretung: Mühlebach-Papier AG
 Bautechnische Produkte
 5200 Brugg, Tel. 056/94 51 11

mühlebach

Verkauf und Lager

Aigle	Gétaz Romang SA	025/26 36 21	Fribourg/Givisiez	Glasson Matériaux SA	037/83 11 01	Roveredo (Mesolcina)	Edilcentro SA	092/82 12 66
Basel	W. Tschopp AG	061/50 55 88	Giubiasco	Edilcentro SA	092/27 18 31	Sion	Gétaz Romang SA	027/22 89 31
Bern	Alb. Wahlen AG	031/41 31 31	Luzern	Handelsgenossenschaft (HG) des Schweiz. Baumeisterverbandes	041/44 41 44	La Souste/Susten	Gétaz Romang SA	027/63 12 58
Biel/Bienne	Sabag AG SA	032/22 58 44	Montreux	Gétaz Romang SA	021/61 55 77	Thun	Baumaterial AG Thun	033/23 31 23
Bulle	E. Glasson + Cie SA	029/ 2 61 61	Les Moulins	E. Glasson + Cie SA	029/ 4 61 06	Vevey	Gétaz Romang SA	021/51 05 31
Bussigny	Gétaz Romang SA	021/89 10 31	Palézieux	E. Glasson + Cie SA	021/93 81 06	Visp/Viège	Gétaz Romang SA	028/48 11 41
Château d'Oex	Gétaz Romang SA	029/ 4 75 75	Payerne	J. Rapin SA	037/61 28 21	Wil SG	Baumaterial AG	073/23 54 54
Châtel-St-Denis	Gétaz Romang SA	021/56 71 18	Reichenburg SZ	Total-Erdöl AG	055/67 13 80	Winterthur	Streiff Baumaterial AG	052/28 22 21
Delémont	Matériaux Sabag SA	066/21 12 81	Romont	E. Glasson + Cie SA	037/52 15 15	Yverdon	Gétaz Romang SA	024/25 81 91
						Zürich	Total-Erdöl AG	01 /26 16 30



Schaffroth & Späti AG

Asphalt- und Bodenbeläge

8403 Winterthur

Telefon 052 / 29 71 21

Gegründet 1872

Flachdachbeläge jeder Art

Gussasphalt für Isolationen und Strassen

Spenglerarbeiten

Nacophalt-Hartgussasphaltböden

Linolith-Industriebodenbeläge

seit 50 Jahren bewährt

Zimmerli-Hartbetonböden

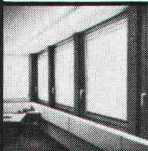
für Autogaragen, Rampen usw.

REPOXIT-Kunstharzböden

in diversen Farben, 2 bis 7 mm stark

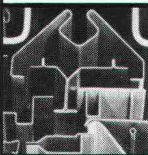
Aus unserem Fabrikationsprogramm:

Aluminium-Fenster und
Fassadenkonstruktionen,
Eingangspartien, Türen



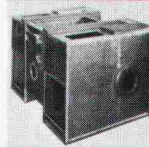
Vollisoliertes Aluminium-
Schalldämmfenster
Modell ALSEC-HZ 65•SD

Brandschutz-Türabschlüsse
Modell HZ-R
Konstruktion
nach feuerpolizeilichen Vorschriften



Gepresste Profile
bis 6500 mm Länge und 16 mm Dicke

Blechkonstruktionen



Metallbau
HZ-Konstruktionen
Profildruckwerk

hädri ch ag

Gegründet 1877
8047 Zürich, Freilagerstrasse 29
Telefon 01/52 12 52

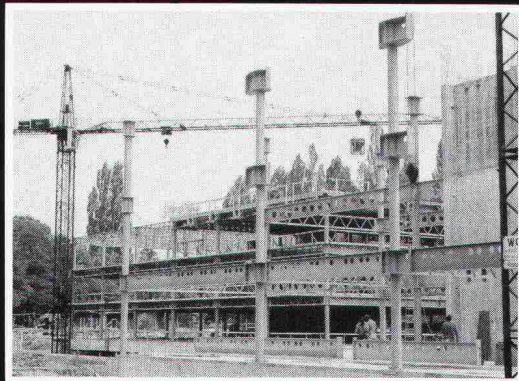
Rutz

frei- stehende Stahl- kamine

aus doppel-
wandigem
Chromnickel-
stahl,
geschweisst,
EMPA-
geprüft.

Rutz Kaminbau AG
Postfach
8153 Rümlang, Wibachstr. 3,

T. 01-817 93 11



ein Spezialist

hat speziellen Wünschen Rechnung
zu tragen.

Unser Know-how, unsere Erfahrung
und unsere technischen Möglichkeiten
haben uns zu Spezialisten im Stahl-
und Metallbau gemacht.

Stahlbau – Metallbau
Abwasserreinigung
Apparatebau
Elektromechanik

Alpha

Alpha AG
CH-2560 Nidau
Telefon 032 51 54 54
Telex 34 692

Im Finish zeigt es sich: **reposit** ... immer eine Länge voraus
**fugenlose Industriebodenbeläge
auf Epoxidharzbasis**

zum Beispiel Mörtelbelag für stärkste Beanspruchung
Giessharz glatt oder strukturiert.

REPOXIT AG Postfach 8403 Winterthur Telefon 052 29 79 05

S M T
In-und Auslandmontagen von
**Stahlbauten, Fassadenverkleidungen jeder
Art, Metaldächern, Toren und Fenstern
sowie Bauten aus Fertigelementen**
SCHNEIDER MONTAGE-TECHNIK
CH-9204 Andwil Tel. 071/25 13 61 Tx 719 209

**HABEGGER
THUN**

**Unsere Anlagen –
weltweit bewährt**

**HABEGGER AG
MASCHINENFABRIK
CH-3601 THUN
SCHWEIZ-SWITZERLAND
TELEFON 033 21 99 88
TELEX 32 201
CABLE: HATUMA**



spielen

Spielplätze müssen leben, natürliche Umwelt ersetzen, die kindliche Phantasie bereichern, Abwechslung bieten, zu spielerischen Taten verhelfen, Kontakt schaffen, begeistern, anregen, müssen dem Kind seine Welt bedeuten, müssen Wohnraum im Freien sein ...
Verlangen Sie den Spielgeräte-Katalog von Geräten in Holz, Metall und Kunststoff.

berli Postfach 201, 6210 Sursee/LU,
Tel. 045 21 20 66

2034/

Aus dem Boden nehmen wir das Magnesitgestein,
aus dem Wald das Holz — und die Idee
der wohltuenden Stille.
Die Verbindung daraus heißt

Die Schallschluckplatte der Natur.

HeraKustik

wancor Wancor AG, Watterstrasse 214 8105 Regensdorf Telefon 01/840 51 71

Nr.	Preis
Bautechnik	
2322 Betriebliche und bauliche Entwicklungsprojekte bei den SBB. Von O. Wichser (1 Abb.)	5.—
2331 Der Einfluss des Belages auf die Brückenprojektierung. Von D. J. Bänziger. (41 Abb.)	5.—
2332 Der Aufspannboden in der neuen EMPA Dübendorf. Von A. Rösli und H. Hauri. (5 Abb.)	3.60
2338 Die neue Kunsteisbahn Dolder. Von M. A. Trechsel (7 Abb.)	4.40
2345 Städtebau durch industrielle Fertigung. Von E. u. R. Laners, R. Wahlen u. A. Ruprecht. (16 Abb.)	5.—
2365 Diagramme für die Traglast von Stahlbetonquerschnitten bei kleiner Exzentrizität der Druckkraft. Von F. Knoll. (18 Abb.)	4.—
2381 Ankersysteme der Firma Stump Bohr AG. Von H. Bendel u. E. Weber. (22 Abb.)	3.—
2409 Die Hochhäuser der Überbauung Worblaufen mit vorfabrizierten Wandelementen aus Backsteinen nach dem Verfahren Preton. Von G. Zenobi, D. Szerdahelyi und Ed. Helfer. (19 Abb.)	5.—
2439 Beanspruchung vertikaler Pfähle unter Horizontalschub. Von F. Andres (7 Abb. u. 4 Tabellen)	2.—
2441 Vorfabrizierte Überführung mit Betonfahrbahn in Oensingen. Von R. Favre (5 Abb.)	2.80
2443 Untersuchung über die statische Mitwirkung des Betondeckbelages an der rechten Zwillingenbrücke der N 13 bei St. Margrethen/SG. Von D. J. Bänziger und H. Pfammatter. (17 Abb.)	5.—
2446 Die Krümmung abgebogener Armierungsstähe. Von B. Bernardi und R. Sagelsdorff. (20 Abb.)	4.40
2457 Einfluss der Drehgeschwindigkeit auf Festigkeitswerte von Armierungsstählen. Von P. Lampert, A. Wegmüller u. B. Thürlimann. (7 Abb.)	3.60
2466 Belastungsvorschriften für Brücken der Schwertransportstrassen. Von K. Basler. (3 Abb.)	3.60
2471 Über die Verschiebung des Trägerendes bei Rollenlager des einfachen Balkens. Von M. Ladner. (3 Abb.)	1.—
2487 Betongelenke am Hardturm-Viadukt der SBB in Zürich. Von H. Denzler, D. J. Bänziger, H. Sallenbach und E. O. Fessler. (19 Abb.)	5.—
2503 Eisbereitungsanlage für die Winter-Olympiade 1968 in Grenoble. Von J. Widmer. (19 Abb.)	3.60
2639 Fundationsprobleme beim Bau der Frequenzumformeranlage Giubiasco. Von E. Stamm. (8 Abb.)	2.50
2651 ASIC - Aus der Praxis des selbständigen Ingenieurs. Mitgliederverzeichnis 1970. Von F. Burri und anderen Autoren. (25 Abb.)	9.80
2689 Grossbohrpfähle, Sonderausführungen im Brückenbau. Von R. Ledergerber. (28 Abb.)	3.60
2724 Neues aus der Beton-Technologie. Von A. Voellmy (2 Abb.)	4.20
2725 Wirklichkeitsnahe Berechnung schwerbelasteter Holzbau- teile. Von K. Möhler (7 Abb.)	3.60
2763 Bestimmung instationärer Lasten auf Gebäude und Gebäu- deteile. Von H. Thomann. (22 Abb.)	4.40
2797 Dampfdruckspannung, Sickerwasser- und Kondens- wasserableitung unter bituminösen Brückenbelägen. Von H. Honegger (13 Abb.)	2.60
2803 Das Gleitschalverfahren. Von R. Portmann. (4 Abb.)	2.80
2809 Minimale Lagerung von Brücken dank torsionsstefem Überbau. Von R. Favre. (10 Abb.)	3.60
2834 Die Verankerung der Haupttragseile für die Olympia-Zelt- dachkonstruktion in München. Von G. Zenobi. (23 Abb.)	5.60
2853 ASIC - Aus der Praxis des selbständigen Ingenieurs. Mit- gliederverzeichnis 1972. Von versch. Verfassern. (31 Abb.)	12.20
2861 Schäden und Verantwortung bei grundbaulichen Arbeiten. Von G. Soutter u.a. (17 Abb.)	7.40
2867 Ein Bewertungssystem der Bruchsicherheit. Von T. Varga. (71 Abb.)	17.50
2901 Neue Organisationsformen beim Bauen. (22 Vorträge der SIA-Tagung vom 10./11. November 1972) (25 Abb.) Für SIA- Mitglieder Fr. 6.-	10.—
2925 Vorgespannte Flachdecken im Lagerhaus Schöntalhof Ruperswil. Von K. Stamm und R. Kägi. (11 Abb.)	3.—

Nr.	Preis
2926 Beitrag zur Vorspannung der Platten durch beliebig verlaufende Spannglieder. Momenteinflussflächen der Platten für Vorspannung. Von F. Yüchsel (9 Abb.)	3.—
2927 Hydraulischer Pressrohrvortrieb im Kanalisationsbau. Von I. Dašek. (12 Abb.)	3.60
2930 Computer-Graphik als Hilfsmittel des Bauingenieurs. Von D. Pfaffinger. (8 Abb.)	2.—
2958 Verstärkung von Tragkonstruktionen mit geklebter Armie- rung. (Telefongebäude Füsslistrasse in Zürich - Umbau und Renovation). Von verschiedenen Verfassern. (44 Abb.)	5.—
2974 Das Eisretentionsbecken in der Sihl. Von Ed. Marth, K.-Ch. Taubmann und L. J. Streuli (51 Abb.)	10.—
2987 Rückverankerte Baugrubenumschliessung im Grundwasser als bleibender Bestandteil des Bauwerks mit permanenter Drainage. Von U. Schäfer. (18 Abb.)	4.—
3018 Versuche an vertikalen Zugverankerungen. Von J. Bernath, F. Hirt, Ed. Marth und U. von Matt. (26 Abb.)	6.—
3047 Das Erdbeben in Friaul vom 6. Mai 1976. Beanspruchung und Beschädigung von Bauwerken. Von E. Glauser, E. Heimgartner, B. Rast und R. Sägeser. (24 Abb.)	8.60
3074 Ingenieurbiologische Bauweisen. Tagungsbericht «Vom Bauen mit der Natur». Von H. Zeh. (8 Abb.)	3.60
3078 Die Bauarbeiten an der Flughafenlinie Zürich-Kloten. Von versch. Verfassern (viele Abb.)	6.—
3121 Versuche mit Brückenlagern. Von A. Maissen. (16 Abb.)	4.10
3138 Schlitzpfähle - Spezielle Anwendung des Schlitzverfahrens bei Bauarbeiten im Hauptgebäude der SKA in Zürich. Von H. P. Huber. (4 Abb.)	1.60
3145 Spritzbeton als Auskleidung von Kavernen im Fels. Von P. Teichert (11 Abb.)	4.50
1979	
3156 Verbesserung des Energiehaushalts von Gebäuden durch Verminderung der Wärmeabstrahlung von Fenstern und Fassaden. Von G. Finger, F. Kneubühl, F. Thiébaud, Ch. Zürcher und Th. Frank, Zürich.	4.50
3169 Sparpotential Raumheizung. Von Federico Venosta, Zürich. (8 Abb.)	2.50
3171 70 Jahre geleimte Holz-Tragwerke in der Schweiz. Von Hellmut Kühne, Zürich (17 S., 42 Abb.)	5.30
3175 Fliessbeton. Herstellung, Eigenschaften, Anwendungsbe- reiche. Von Willy Wilk, Wildegg (12 S., 18 Abb.)	4.30
3176 Renovation und Sanierung der Barfüsserkirche in Basel. Von Alfred Jaggi, Basel. (14 S., 11 Abb.)	4.50
3177 Statische Sicherung historischer Bauten. Von Emil Schubiger, Zürich. (12 S., 13 Abb.)	4.30
3187 Neubauten der Maschinenfabrik Micafil AG in Zürich. Von verschiedenen Verfassern. (16 S., 19 Abb.)	5.50

Bestellschein

Bitte senden Sie mir die nachfolgend aufgeführten Sonderdrucke gegen Rechnung (zuzüglich Porto und Verpackung)

Nr.	Expl.	Nr.	Expl.
_____	_____	_____	_____
Nr.	Expl.	Nr.	Expl.
_____	_____	_____	_____
Nr.	Expl.	Nr.	Expl.

Name: _____

Strasse: _____

PLZ/Ort: _____

Datum: _____

Unterschrift: _____

Einsenden an

Verlags-AG der akademischen technischen Vereine
Postfach 630, 8021 Zürich

Stellenangebote

Für die Mitarbeit bei der Planung und Realisierung von Bauvorhaben im **Bahnhofgebiet Luzern** suchen wir einen

dipl. Bauingenieur

Wir stehen Ihnen für eine unverbindliche Kontaktaufnahme jederzeit gerne zur Verfügung.

Plüss + Meyer, Bauingenieure AG
Grendelstrasse 5, 6004 Luzern
Telefon 041 / 23 76 21



Stadt Adliswil

Auf dem Bauamt unserer Vorortsgemeinde von Zürich mit etwa 17 000 Einwohnern ist die Stelle eines

technischen Beamten

zu besetzen.

Dem neuen Mitarbeiter werden folgende Aufgaben zur selbständigen Bearbeitung übertragen:

- Beratung von Bauwilligen und Behörden in baulichen und baupolizeilichen Fragen
- Mitwirkung in der Baukommission und bei Planungsarbeiten
- Erledigung technischer Kontrollarbeiten und Verfassen von schriftlichen Berichten
- Begleitung von Unterhalts- und kleineren Umbauarbeiten von der Devisierung bis zur Abrechnung

Diese vielseitige Tätigkeit erfordert Freude und Interesse an öffentlichen Aufgaben und Verständnis für die mannigfaltigen Anliegen unserer Bevölkerung. Aus diesem Grund legen wir auch Wert auf Kontaktfreude und Leichtigkeit im mündlichen und schriftlichen Ausdruck. Erfahrung in der Ausarbeitung von Baugesuchen und als Projektleiter sind für diese Stelle sehr wertvoll.

Wir bieten Ihnen eine selbständige Tätigkeit in kleinem Team, den Leistungen entsprechendes Gehalt, gut ausgebaute Sozialleistungen sowie gleitende Arbeitszeit.

Möchten Sie noch mehr über diese Stelle wissen? Unser Stadtschreiber, Herr J. Reiser, erteilt gerne weitere Auskünfte (Telefon 01 / 710 33 11).

Ihre handschriftliche Offerte unter Angabe des Bildungsganges und der bisherigen Tätigkeit richten Sie an den **Stadtrat Adliswil, 8134 Adliswil**.

Stadtrat Adliswil, 8134 Adliswil.

Architekturbüro im Raum Zug sucht

Architekt(in)

mit **denkmalpflegerischer Erfahrung**.

Ein grösseres, anspruchsvolles Objekt steht kurz vor der Restaurierung.

Arbeiten Sie sorgfältig und kennen Sie sich in der Bauführung aus, dann melden Sie sich bitte unter Chiffre SIA 187, IVA AG, Postfach, 8035 Zürich.



Unsere im Hoch- und Tiefbau zum Einsatz kommenden Abdichtungssysteme — sie enthalten Elemente aus Kunststoff und Kautschuk — sind ein grosser Erfolg.

Zur Ergänzung des Beratungsteams benötigen wir deshalb einen

Baufachmann

dem ein vielseitiger Einsatz liegt. Zu seinen Aufgaben gehören: Detailzeichnungen und Devis ausarbeiten, Versuche durchführen, Kunden beraten usw. Hiefür scheint uns ein Bauzeichner mit Baustellenerfahrung sowie handwerklichem Geschick oder ein Bauhandwerker mit Flair für zeichnerische Arbeiten geeignet. Kenntnisse der französischen Sprache wären uns willkommen.

Spricht dieser Aufgabenbereich Sie an? Dann freuen wir uns auf Ihre Bewerbung. Für einen ersten telefonischen Kontakt steht Ihnen unser Fr. M. Reizele gerne zur Verfügung.

HUBER+SUHRNER AG
Kabel-, Kautschuk-, Kunststoffwerke
8330 Pfäffikon ZH
Telefon 01 / 950 40 20

Wir bauen Wohn- und Ferienhäuser als Planer und Generalunternehmer. Über unsere Tochtergesellschaft SARNA-HALLEN AG LUNGERN planen und erstellen wir Sport- und Industriehallen. Unser Tätigkeitsgebiet umfasst die ganze Schweiz.

Für die Ostschweizer Kantone inkl. Zürich und Aargau suchen wir einen

Architekten im Aussendienst

mit Arbeitsplatz in diesem Gebiet.

Sein Aufgabengebiet umfasst:

- Akquisition
- Bau- und Finanzberatung
- Entwerfen individueller Häuser
- Betreuung des Bauherrn während der Realisierung (keine Bauführung)

Die Unterstützung durch unser Architektur- und Ingenieurbüro in Lungern ist gewährleistet.

Es ist vorgesehen, die Stelle mit der Zeit auch auf den Verkauf im Hallensektor auszuweiten.

Ein 35- bis 50jähriger Architekt mit Erfahrung im Entwerfen und gutem Verhandlungsgeschick findet hier ein vielseitiges und ausbaufähiges Tätigkeitsgebiet mit überdurchschnittlicher Verdienstmöglichkeit. Studienabschluss erwünscht.

Bewerber wenden sich mit den üblichen Unterlagen an die Geschäftsleitung der Holzbau AG, 6078 Lungern.

Für telefonische Auskünfte ist Herr Dr. Hans-H. Gasser zuständig.

HOLZBAU AG, 6078 LUNGERN, Telefon 041 / 69 11 44



Wir projektieren
Industrieanlagen
im Ausland

Sind Sie ein erfahrener Eisenbeton- oder Tiefbauzeichner?

Wir haben ein interessantes Arbeitsgebiet für Sie:

- Industriebauten
- Silos
- Hydr. Kraftwerke
- Hafenanlagen
- Brücken
- Strassen

Unsere Projekte sind vorwiegend im Ausland.

Machen Sie mit? Dann schreiben Sie an

ALESA Alusuisse Engineering AG

zuhanden von Herrn R. Nabulon

Max-Högger-Strasse 6, 8048 Zürich, Telefon 01 / 64 11 10



Wir sind eine der bedeutendsten schweizerischen Ingenieurunternehmungen und bearbeiten Projekte in der ganzen Welt.

Wir suchen für unsere Funktion Wasseraufbereitung einen

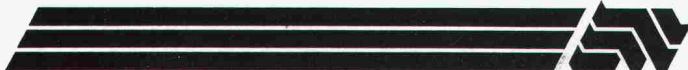
dipl. Bauingenieur ETH

für die Projektierung von Wasserversorgungen und Kläranlagen mit einigen Jahren Erfahrung im Siedlungswasserbau. Englischkenntnisse erwünscht, Französischkenntnisse von Vorteil.

Wir bieten eine interessante und weitgehend selbständige Tätigkeit in einem kleinen Team, ein leistungsorientiertes Gehalt und die Sozialleistungen einer Grossunternehmung.

Wir bitten interessierte Herren, ihre Bewerbung mit den üblichen Unterlagen unter dem Kennzeichen F3.10 an unsere Personalabteilung zu richten.

**ELEKTROWATT
INGENIEURUNTERNEHMUNG AG**
Bellerivestrasse 36, 8008 Zürich
Telefon 01/32 62 61



sucht auf Frühjahr 1980 folgende Mitarbeiter für den Einsatz in einem Ausbildungszentrum für einheimische Baufachleute in

KAMERUN / Westafrika

Bauführer oder Polier

mit abgeschlossener Maurerlehre

Ihm obliegen die praktische und theoretische Grundausbildung von Maurerlehrlingen, die Betreuung von Spezialkursen im Baufach und die verantwortliche Leitung der Bauabteilung der Schule.

Zimmermann/Zimmermeister

für die praktische und theoretische Ausbildung von Holzfachleuten und die selbständige Leitung der Holzbauabteilung der Schule.

Eventuell kommt eine Kombination der beiden Stellen in Frage (Bauführer mit Zimmermannausbildung).

Anforderungen für beide Stellen

- solide berufliche Ausbildung und einige Jahre Praxis
- handwerkliches Geschick
- Organisationstalent und Flexibilität
- Freude an selbständigem und eigenverantwortlichem Arbeiten
- pädagogische Fähigkeiten (entsprechende Praxis nicht unbedingt erforderlich)
- sehr gute Beherrschung der englischen Sprache, gute Französischkenntnisse

Falls Sie sich für einen dieser Aufgabenbereiche interessieren, die entsprechenden Anforderungen erfüllen und bereit wären, sich im Rahmen eines Entwicklungsprojektes während dreier Jahre zu engagieren, würden wir uns über Ihre Bewerbung freuen. Bitte schreiben Sie uns unter Beilage der üblichen Unterlagen an folgende Adresse:

HELVETAS, Schweizer Aufbauwerk für Entwicklungsländer
Postfach, 8042 Zürich

STEINER

Wir suchen zur Ergänzung unseres gut eingespielten Teams einen weiteren versierten, tüchtigen

Innenarchitekten

mit Erfahrung in der Projektierung von Restaurant- und Hotel-Innenausbauten.

Interessenten sind gebeten, sich telefonisch mit uns in Verbindung zu setzen, damit wir eine Besprechung abmachen und uns gegenseitig kennenlernen können. Bitte verlangen Sie am Telefon Herrn Christen.

Karl Steiner
Planungsabteilung
Hagenholzstrasse 60
8050 Zürich
Telefon 01 / 50 10 10



Wir projektieren
Industrieanlagen
im Ausland

Insbesondere geht es um Eisenbeton- und Stahlkonstruktionen für Giesserei- und Walzwerke, Förderband- und Rohrleitungsbrücken, Behälter und Silos.

Für einen jüngeren

dipl. Bauingenieur ETH

- mit 3 bis 4 Jahren Praxis im Eisenbeton- und Stahlbau
- mit fundierten Kenntnissen in Statik und Computer-Anwendung
- mit Englisch-, Französisch- und wenn möglich Spanischkenntnissen

ist es sicher eine interessante Aufgabe, auf diesen Gebieten selbständig die statischen Berechnungen anzustellen und die Planbearbeitung zu überwachen.

Bitte senden Sie Ihre Bewerbung an

ALESA Alusuisse Engineering AG
zuhanden von Herrn R. Nabulon
Personaldienst
Max-Högger-Strasse 6, 8048 Zürich, Telefon 01 / 64 11 10

Zur Ergänzung unseres Ingenieurteams suchen wir einen jüngeren

dipl. Bauingenieur ETH als Statiker

für die Bearbeitung von interessanten Aufgaben im Brücken- und Hochbau.

Bewerbungen mit den üblichen Unterlagen an:

D. J. Bänziger & A. J. Köppel
dipl. Ing. ETH/SIA/ASIC
9470 Buchs, Haus Zentrum, Telefon 085 / 6 25 56 oder 6 18 83

Unternehmensberatung für Personal-, Führungs- und Ausbildungsfragen

Mein Auftraggeber ist ein in Fachkreisen gut bekanntes Unternehmen für

Architektur und Planung

Es hat seinen guten Ruf durch besondere architektonische Leistungen und kompetente Arbeit begründet. Durch die Rezession nicht berührt, hat es auch in den letzten Jahren einen expansiven Kurs verfolgt. Die heutige Grösse bedingt daher eine erhebliche Verstärkung der technischen Infrastruktur. Diese soll zusammengefasst und unter eine starke Leitung gestellt werden.

Ich bin beauftragt, einen

Baufachmann als technischen Leiter

zu suchen. Er muss

unternehmerisches Format

besitzen, weil ihm die

volle Partnerschaft

mit allen Vorteilen, aber auch Verantwortlichkeiten angeboten wird.

Er wird die

- technisch-konstruktiven Belange der Grossprojekte überwachen
- Bauleitungen koordinieren
- Kalkulation und das Rechnungswesen leiten
- Generalunternehmerfunktion für einzelne Objekte wahrnehmen

Die Grundvoraussetzungen für diese Tätigkeit lauten:

- hohe fachliche Qualitäten im bautechnischen Bereich, einschliesslich Kalkulation und Rechnungswesen
- Fähigkeit, einen grösseren Stab von etwa 20 Mitarbeitern zu leiten
- systematische und straffe Arbeitsweise

Ebenso entscheidend sind die Persönlichkeitswerte, die sich ausdrücken in Reife und Klarheit des Urteils sowie in der Fähigkeit, zusammen mit den übrigen Partnern das Unternehmen auf seinem hohen Niveau weiterzuführen und zu entwickeln.

Hauptsitz des Unternehmens ist Zürich.

Ich gebe Ihnen gerne einen umfassenden Einblick in das Unternehmen, seine Organisation, Auftragsstruktur und künftige Vorhaben.

Ich erbitte Ihre Zuschrift oder Kontaktaufnahme. Uneingeschränkte Diskretion nach allen Seiten ist Ihnen als Selbstverständlichkeit zugesichert.

Dr. W. Hönig

Schlüsselgasse 2, Postfach, 8022 Zürich, Tel. 01/211 27 18

Als Ergänzung in unser Architekturbüro suchen wir einen erfahrenen, zuverlässigen

Architekten HTL

als Projektleiter

Aufgaben:

- die technische und organisatorische Leitung anspruchsvoller Bauvorhaben
- die Führung von Zeichnern und Bauführern
- der Kontakt mit Bauherrschaft, Behörden und Unternehmern

Bitte senden Sie Ihre Bewerbung mit Unterlagen an

Burkard + Meyer + Steiger

Architekten SIA, Dammstrasse 7, 5400 Baden



BAUDEPARTEMENT
DES KANTONS AARGAU

Abteilung Hochbau

Fachleute für Lärmessungen

Mit dem Inkrafttreten der Kantonalen Verordnung über den Lärmschutz in Gebäuden sind die Gemeinden gehalten, durch Kontrollmessungen in den fertig erstellten Bauten die Einhaltung der einschlägigen Vorschriften zu prüfen. Ebenso sind in Beschwerdefällen Nachkontrollen vorzunehmen.

Aus praktischen Gründen stellt das Baudepartement die Messgeräte zur Verfügung und sucht deshalb geeignete Fachleute, wie

Architekten/Hochbauingenieure Bauphysiker/Akustiker

die sich für die Uebernahme dieser Aufgaben im Auftrag der Gemeindebehörden interessieren. Die Honorierung erfolgt durch die Gemeinden.

Schriftliche Bewerbungen sind zu richten an das

Baudepartement des Kantons Aargau

Abteilung Hochbau

Heinerich-Wirri-Strasse 3, 5001 Aarau



Für eine finanzstarke Firmengruppe in der Ostschweiz suche ich einen jüngeren qualifizierten

Architekten HTL

Der Schwerpunkt seines Aufgabenbereichs liegt in der

- Bearbeitung von Projekten und Detailplanung
- Offertausarbeitung
- Bauleitung und Abrechnung

Mit diesem interessanten Stellenangebot wende ich mich an einen tüchtigen Baufachmann mit praktischer Erfahrung in der Planung und Ausführung von Hochbauten. Die selbständige und abwechslungsreiche Tätigkeit lässt viel Spielraum offen für Eigeninitiative und die aktive Mitgestaltung eines breiten Aufgaben- und Kompetenzbereichs. Interessante Anstellungsbedingungen, ein erfolgsbezogenes Gehalt und gute Zukunftsaussichten runden das attraktive Angebot ab.

Bewerber, die sich von dieser Zielsetzung angesprochen fühlen und die Bereitschaft haben, ihren Leistungswillen und ihr Fachkönnen unter Beweis zu stellen, werden gebeten, ihre Unterlagen einzureichen. Volle Diskretion wird zugesichert.

Personalberatung Fritz Müller AG

Inhaber W. Wilhelm

Konsulent für Unternehmer-, Personal- und Berufsfragen

9001 St.Gallen Bahnhofstrasse 4 ☎ 071 22 03 22

St.Gallen

Zürich

Wir sind eine aufstrebende und gut fundierte Generalunternehmung im Raume Luzern und suchen einen erfahrenen und ausgewiesenen

leitenden Architekten/ Bauführer

für die selbständige, technische Leitung der Generalunternehmung

Wir erwarten:

Unternehmerpersönlichkeit, Verhandlungs- und Organisationstalent, ausgeprägtes Kostendenken

Wir bieten:

selbständige Tätigkeit in kleinem und ausbaufähigem Team, modern eingerichtete Büros, leistungsorientiertes Gehalt

Fühlen Sie sich angesprochen, so senden Sie Ihre Bewerbungsunterlagen mit Schriftprobe unter Chiffre 25-TB 71 an Publicitas, 6002 Luzern.



Zentralschweizerisches Technikum Luzern
Ingenieurschule HTL
Technikumsstrasse, 6048 Horw

Auf den 1. August 1980 oder auf einen zu vereinbarenden Termin ist die Stelle eines vollamtlichen

Dozenten

für die Fächer des **Bauingenieurwesens** zu besetzen. Der Unterricht umfasst Theorie und Konstruktionsübungen auf dem Gebiet der Baustatik und des Stahlbetonbaus. Auf diesen Gebieten sollen auch Diplomarbeiten ausgeführt werden. Einem Bauingenieur mit entsprechender Praxis und in der Regel mit abgeschlossenem Hochschulstudium bieten wir eine selbständige und verantwortungsvolle Tätigkeit, wobei noch ein gewisser Spielraum zu eigenen Arbeiten und Kontakten mit der Praxis verbleibt.

Die Bewerbung hat bis zum 8. Dezember 1979 zu erfolgen. Nähere Auskünfte über die Anstellungsbedingungen und die Bewerbung erteilt die

**Direktion des
Zentralschweizerischen Technikums Luzern, 6048 Horw**
Telefon 041 / 40 77 55

Goehner

In unserer Architekturabteilung können wir einem tüchtigen

Bautechniker/ Architekten HTL

eine interessante Stelle anbieten.

Der neue Mitarbeiter wird selbständig die Ausführungsplanung anspruchsvoller Bauprojekte bearbeiten und bei Projektierungsarbeiten mitwirken.

Wir haben fortschrittliche Anstellungsbedingungen und gute Sozialleistungen, gleitende Arbeitszeit und ein Personalrestaurant im Hause.

Richten Sie Ihre Bewerbung bitte an den Personalchef der

Göhner AG
Hegibachstrasse 47, 8032 Zürich, Telefon 01 / 53 58 00

STEINER

Wir suchen zur Verstärkung unseres Bauteams ein paar tüchtige, zuverlässige, initiative Fachleute als

Baukalkulatoren Baudeviseure

mit mehrjähriger Berufserfahrung im Zusammenhang mit Grossbaustellen des Hochbaus und anspruchsvollem Innenausbau.

Interessenten sind gebeten, ihre Bewerbungsunterlagen mit Lebenslauf, Zeugniskopien, Referenzangaben und Handschriftprobe zu senden an

Karl Steiner
Generalunternehmung
Hagenholzstrasse 60
8050 Zürich
Telefon 01 / 50 10 10

STEINER

Häusermann

Maschinen und Anlagen für die Bauindustrie auf internationaler Ebene

Unser Auftraggeber ist ein fundiertes schweizerisches Industrieunternehmen mit erfolgreichem Diversifikationsprogramm.

Für den Unternehmensbereich Baumaschinen und -anlagen suchen wir heute eine etwa 30- bis 45jährige

Verkäuferpersönlichkeit

mit solider kaufmännischer oder technischer Grundausbildung. Mit Initiative und Fronterfahrung gilt es hier, das bestehende Vertriebsnetz systematisch auszubauen, die Vertretungen zu überwachen, aktiv zu unterstützen und neue Kanäle zu erschliessen.

Der Stelleninhaber muss auch in der Lage sein, auf verschiedenen Stufen Verkaufsverhandlungen persönlich anzubahnen und grössere Geschäfte abzuschliessen. Da es sich um eine

ausbaufähige Position

handelt, weisen Sie sich nicht nur über erfolgreiche internationale Verkaufspraxis im Investitionsgütersektor, sondern auch über gute marktanalytische Kenntnisse aus. Dass verhandlungsreife Fremdsprachenkenntnisse und Reisebereitschaft erwartet werden, versteht sich von selbst. Eine gründliche firmen- und branchenspezifische Einführung wird gewährleistet.

Bitte kontaktieren Sie den Beauftragten, Herrn M. Steiner, in der von Ihnen bevorzugten Form unter Kennziffer 4564. Absoluter Diskretion können Sie gewiss sein.

Häusermann + Co AG

Wirtschafts- und Unternehmensberatung
Geschäftsbereich «Personal»
8035 Zürich, Stampfenbachstrasse 48, Telefon 01 / 60 41 41

Vorspann-Technik
Brückenbau — Tiefbau — Spezialgebiete

Bauingenieur ETH/HTL

per 1. Januar 1980 oder nach Uebereinkunft gesucht.

Aufgaben:

- Projektbearbeitung
- Baustellenüberwachung
- Kalkulation und Offertwesen

Wir erwarten:

- fundierte Fachkenntnisse
- mehrjährige Praxis
- Baustellenerfahrung
- Durchsetzungsvermögen

Standort: Zürcher Oberland

Idealalter: 28 bis 35 Jahre

Initiativer Mitarbeiter — zuverlässig und selbständig — findet vielseitige, ausbaufähige Dauerstelle. Als leistungsstarkes, dynamisches Team arbeiten wir eng mit weltbekannter Spezialunternehmung zusammen.

Ihre handschriftliche Bewerbung mit den üblichen Unterlagen erreicht uns unter Chiffre SIA 193 an IVA AG, Postfach, 8035 Zürich.

Zur Ergänzung unseres jungen Mitarbeiterstabes suchen wir auf Anfang 1980 einen initiativen jüngeren

dipl. Bauingenieur ETH

Vertiefungsrichtung **Statik/Konstruktion** und einige Jahre praktische baustatische Erfahrung.

Wir bieten eine nicht alltägliche, absolut selbständige und herausfordernde Tätigkeit in leitender Position mit entsprechenden finanziellen Möglichkeiten.

Gerne erwarten wir Ihre Bewerbung mit den üblichen Unterlagen.

AMMANN AG, Bauingenieure

Hirtenhofstrasse 48a Stanserstrasse 1
6005 Luzern 6362 Stansstad

Ingenieurbüro F. Ryser AG Bern

sucht einen jungen

Ingenieur-Techniker HTL

mit 2 bis 3 Jahren Praxis im allgemeinen Tiefbau zur Projektierung und Bauleitung von Anlagen im Siedlungswasserbau. Eintritt nach Uebereinkunft.

Handschriftliche Bewerbungen mit den üblichen Unterlagen sind zu richten an

Ingenieurbüro F. Ryser AG

Engestrasse 9, Postfach 224, 3000 Bern 26 (Brückfeld)
Telefon 031 / 23 65 11 (Herr Schaffner)

Wir suchen einen

dipl. Architekten ETH oder HTL

mit einigen Jahren Praxis für die Mitarbeit an Projekten und Wettbewerben. Eintritt Anfang 1980.

Gerne erwarten wir Ihre Bewerbungsunterlagen oder Ihren Anruf.

H. P. Menn, dipl. Architekt ETH/SIA/BSA
Poststrasse 43, 7000 Chur, Telefon 081 / 22 66 80

Alteingesessenes Ingenieurbüro im Limmatraum

sucht zur statisch/konstruktiven Bearbeitung und Betreuung von vielseitigen Projekten des Hochbaus, Industriebaus und Tiefbaus

Bauingenieur HTL

mit Interesse an Computer-Statik und Möglichkeit zur zeitweiligen Ueberwachung einer Baustelle im französischsprachigen Ausland, sowie

Eisenbetonzeichner

zur zeichnerisch/konstruktiven Darstellung der entsprechenden Objekte. Abwechslungsreiche langfristige Aufträge gesichert.

Anfragen erbeten über Telefon 01 / 980 09 37 (ab 19 Uhr).



Für unsere Bauabteilung suchen wir einen

Architekten

Wir bauen Bürogebäude, Werkgebäude, Wohnungen, Verkaufsläden und technische Bauten für die Stromverteilung.

Wir erwarten qualifizierte Bewerber mit mehrjähriger Praxis in allen Sparten des Berufs.

Wir legen grossen Wert auf Durchsetzungsvermögen, Organisationstalent und Verhandlungsgeschick. Idealalter 30 bis 40 Jahre.

Wenn Sie gewohnt sind, anfallende Arbeiten selbständig anzupacken und zielstrebig zu lösen, richten Sie Ihre schriftliche Bewerbung samt Foto an die

Elektrizitätswerke des Kantons Zürich
Bauabteilung, Dreikönigstr. 18, Postfach, 8022 Zürich

Ingenieurbüro im Raum Bern sucht zur Verstärkung seiner Abteilung Bauphysik/Schalltechnik einen jüngeren

dipl. Bauingenieur ETH

Die Stelle erfordert Geschick im Umgang mit Messgeräten, Gewandtheit im schriftlichen und mündlichen Ausdruck und eine selbständige, initiative Arbeitsweise.

Offerten sind zu richten unter Chiffre M 901471 an Publicitas, 3001 Bern.

Für Planung und Ausführung schöner Bauaufgaben suchen wir per sofort oder später

Bauzeichner

mit einigen Jahren Praxis.

Unser angenehmes Arbeitsklima wird Ihnen gefallen. Vielleicht interessiert Sie auch unsere Arbeitsweise mit neuzzeitlichen Planungs- und Baumethoden.

Telefonieren Sie uns bitte über 01 / 53 27 00.

Dr. F. Pfammatter, dipl. Arch. ETH/SIA
Zollikerstrasse 249, 8008 Zürich

Wir möchten unser Team mit jungen, tüchtigen Nachwuchskräften verstärken. Sie haben Gelegenheit, sich an interessanten Hochbauten einzuarbeiten.

Sind Sie

dipl. Bauingenieur ETH oder Bauingenieur HTL

so telefonieren Sie über 031 / 44 69 11.

Balzari Blaser Schudel, Ingenieure und Planer
Kramburgstrasse 14, 3006 Bern

Tiefbau- und/oder Planungszeichnerin

wenn möglich mit einiger Praxis, gesucht zur Bearbeitung von Projekten des allgemeinen Tiefbaus bzw. der Orts- und Regionalplanung mit Kombinationsmöglichkeit der beiden Sparten.

Arbeitsort für Tiefbau: Dietikon — für Planung: Schlieren.

Wir freuen uns auf Ihre Bewerbung zur Verstärkung unseres jungen Teams.

Ing.- und Vermessungsbüro Sennhauser, Werner & Rauch
Bahnhofstrasse 2, 8952 Schlieren, Telefon 01 / 730 18 44

In kleines Team suchen wir auf etwa 1. Januar 1980 deutschsprachigen Schweizer

Bauingenieur

mit ETH-Abschluss und mehrjähriger Erfahrung auf den Gebieten

- Grundbau
- Bodenmechanik
- Geotechnik

Für initiativen, etwa 30jährigen Bewerber bietet sich eine vielseitige Dauerstelle mit interessanten Entwicklungsmöglichkeiten.

Bewerbungen mit Zeugnissen sind zu richten unter Chiffre SIA 198 an IVA AG, Postfach, 8035 Zürich.

In unseren Betrieb in Richterswil am Zürichsee suchen wir

Eisenbetonzeichner(in)

und

Tiefbauzeichner(in)

für interessante Arbeiten im Industrie- und Wohnungsbau sowie im kommunalen Tiefbau.

Wir sind ein fortschrittliches, modern eingerichtetes Büro, und Sie finden bei uns ein angenehmes Arbeitsklima mit zeitgemässer Entlohnung und guten Sozialleistungen.

J. Cafilisch + Partner, dipl. Ing. ETH/SIA
Ingenieurbüro, 8805 Richterswil

Wir suchen einen begabten

dipl. Architekten

vorwiegend für Projektierung (Entwurf, Darstellung, Baueingaben) äusserst interessanter Objekte.

Die anspruchsvolle Position erfordert mehrjährige Erfahrung und ist sehr selbständig.

Entsprechende Bewerber senden ihre Unterlagen an

Sesam Architekten
Zentralstrasse 93, 5430 Wettingen, Telefon 056 / 26 73 73

INFOLGE BERUFLICHER VERÄNDERUNG EINES MITARBEITERS SUCHEN WIR FÜR UNSER KLEINES BÜRO IN DER ALTSTADT VON WIL FÜR ANSPRUCHSVOLLE ÖFFENTLICHE UND PRIVATE BAUAUFGABEN EINEN

ARCHITEKT-TECHNIKER/ BAUFÜHRER

MIT ERFAHRUNG IN PROJEKTBEARBEITUNG UND BAUAUSFÜHRUNG.

ARCHITEKTURBÜRO J. L. BENZ
DIPLOM. ARCHITEKT ETH/BSA
MARKTGASSE 14, 9500 WIL, TEL. 073 / 22 25 77

Für die Bearbeitung vielseitiger und interessanter Bauaufgaben suchen wir einen

Hochbauzeichner(in)

mit Erfahrung in Werk- und Detailplanbearbeitung.

Wir bieten ausbaufähige Stelle in kleinem Architekturbüro und leistungsbezogenes Gehalt, Stellenantritt auf Anfang Dezember oder nach Uebereinkunft.

Ausgewiesene Bewerber richten ihre Anfrage mit den üblichen Unterlagen an

Wezel+Jegher, Architekten
Seestrasse 64, 8802 Kilchberg, Telefon 01 / 715 16 58

Für interessante Tätigkeiten im Hoch- und Tiefbau suchen wir einen tüchtigen und initiativen

Eisenbetonzeichner

Gute Darstellung, Selbständigkeit und die Bereitschaft, sich unserem Team einzugliedern, sind Voraussetzung.

Schriftliche Bewerbungen mit den erforderlichen Unterlagen sind erbeten an:

M. Walt, Ingenieurbüro AG
Englischviertelstrasse 24, 8032 Zürich

Zur Ergänzung unseres Teams in den Büros Zürich und Uster suchen wir per sofort

Tiefbauzeichner(in) und Eisenbetonzeichner

für die selbständige Bearbeitung interessanter Aufgaben auf dem Gebiet der Abwasserreinigung und -filtration sowie des allgemeinen Hoch- und Tiefbaus.

Sie finden bei uns fortschrittliche Anstellungsbedingungen und ein angenehmes Arbeitsklima.

Gerne erwarten wir Ihre Bewerbungsunterlagen oder Ihren Anruf.

A. W. Schmid, dipl. Ingenieur ETH/SIA
Bahnhofquai 15, 8001 Zürich, Telefon 01 / 211 32 14
Poststrasse 10, 8610 Uster, Telefon 01 / 940 71 42

Für die Planung und Ausführung von Ladengeschäften und Restaurants in der ganzen Schweiz suchen wir einen

Projektleiter (Hochbautechniker oder Innenarchitekten)

Wenn Sie Verhandlungen mit der Bauherrschaft selbständig führen und Projekte speditiv und kostenbewusst realisieren können, erbiten wir Ihre ausführliche Bewerbung (die bei uns diskret behandelt wird) unter Chiffre SIA 176 an IVA AG, Postfach, 8035 Zürich.

Entwurfsarchitekt

gesucht für Entwurf, Darstellung und Begleitung von grossen Bauvorhaben. Interessante berufliche Möglichkeiten für erfahrenen Architekten. Arbeitsort Zürich-City.

Nähere Angaben unter Chiffre 3828 Zz an OFA Orell Füssli Werbe AG, Postfach, 8022 Zürich.

Gesucht in Architekturbüro initiativer, selbständiger, einsatzfreudiger

Architekt/Bautechniker

für Entwurf und Ausführung. Angenehmes Arbeitsklima, vielseitige Bauaufgaben.

Eintritt: Januar 1980 oder nach Uebereinkunft.

Ihren Telefonanruf erwarte ich über **Telefon 01 / 52 19 41** (morgens).

Grünplanungsbüro Siggenthal sucht für sofort oder später für abwechslungsreiche, interessante Aufgaben:

Techniker HTL Tiefbauzeichner Hochbauzeichner

Bernd Wengmann, Landschaftsarchitekt BSG/SWB
Gartenstrasse 4, 5417 Untersiggenthal, Telefon 056 / 28 20 27

Wir suchen einen initiativen

Bauführer

für die selbständige örtliche Bauleitung mit Devisierung und Abrechnung von anspruchsvollen Industriebauten im Raum Zürich.

Eintritt nach Vereinbarung Frühjahr 1980.

Gerne erwarten wir Ihre Bewerbungsunterlagen.

H. Weideli + E. Kuster, Architekten
Rämistrasse 5, 8001 Zürich, Telefon 01 / 34 08 07

Architekturbüro in Luzern sucht

Bauführer

zur selbständigen Bearbeitung interessanter Bauaufgaben. Gutes Salär und Daueranstellung. Eintritt nach Vereinbarung.

Offerten unter Chiffre 25-VP 63 an Publicitas, 6002 Luzern.

Unternehmungs- geist

ist eine wirtschaftliche Lebensäusserung, die sich zweckmässig auch durch Anzeigen im «Schweizer Ingenieur und Architekt» verkörpert.

— aus dem STAHLTON-Angebot —

AVENIT®

Klebearmierungen

zum Verstärken
von Betonkonstruktionen
Verlangen Sie Unterlagen



Stahlton

Zürich, Telefon 01 - 47 64 00
St. Gallen Lausanne Lugano

— aus dem STAHLTON-Angebot —

Gründungsanker

BBRV Drahtanker

CONA-Sol Litzanker
Verlangen Sie Unterlagen

 **Stahlton**
Zürich, Telefon 01 - 47 64 00
St. Gallen Lausanne Lugano

In aufstrebendem Kurggebiet des Berner Oberlandes für sofort oder nach Vereinbarung in junges Team gesucht

Bauzeichner/Bauführer und Architekt HTL

zur selbständigen Bearbeitung von interessanten und anspruchsvollen Bauaufgaben im Bereich Touristik, Sport, Wohnbau usw.

Interessenten melden sich bitte unter Chiffre SIA 185 an IVA AG, Postfach, 8035 Zürich.

Kleineres Architekturbüro im Raum Zürich sucht ein

unausgelastetes Architekturbüro

welches für etwa 6 Monate einen Zeichner abgeben könnte.

Kontaktnahme unter Chiffre SIA 183 an IVA AG, Postfach, 8035 Zürich.

Für interessante Bauaufgaben im Strassen- und Kanalisationsbau suchen wir

Tiefbauzeichner

mit guten konstruktiven und zeichnerischen Fähigkeiten.

Wir bieten fortschrittliche Anstellungsbedingungen. Der Eintritt ist sofort möglich. Gerne erwarten wir Ihre Bewerbungsunterlagen.

AG Werner Keller, Ingenieure, Planer, Geometer, 8280 Kreuzlingen
Telefon 072 / 72 26 26

Auf Anfang 1980 suchen wir

Eisenbetonzeichner(in)

Selbständige, zuverlässige Leute mit mindestens einem Jahr Praxis melden sich bitte zu einem unverbindlichen Gespräch bei

Ruprecht+Osterwalder, Ingenieurbüro
Seebacherstrasse 4, 8052 Zürich

Stellengesuche

Einsatzfreudiger

Baufachmann/Bauführer

mit Auslanderfahrung und Sprachkenntnissen, Erfahrung im Camp-Management inkl. Einkauf und Organisation,

sucht guten Job im Ausland, evtl. in der Schweiz.

Offerten unter Chiffre D 305470 an Publicitas, 3001 Bern.

dipl. Bauingenieur ETH

mit Nachdiplomausbildung in Softwareengineering (PASCAL, APL, PDP 11) und mehrjähriger Erfahrung in Verkehrsplanung, Strassenprojektierung und Wasserbau sucht entsprechende Stelle.

Offerten unter Chiffre J 307054 an Publicitas, 3001 Bern.

Bauingenieur HTL

Mitte Dreissig, sucht ausbaufähigen, anspruchsvollen Wirkungskreis. Vielseitige Erfahrung in Projektierung und Bauleitung im Strassen- und allgemeinen Tiefbau. Region Zürich bevorzugt. Fremdsprachen: Französisch, Englisch, Italienisch.

Offerten erbeten unter Chiffre SIA 196 an IVA AG, Postfach, 8035 Zürich.

Ingenieur-Techniker HTL

36, mit langjähriger Auslanderfahrung (Westafrika, Ferner und Mittlerer Osten), sucht Stelle in Bauunternehmung oder Ingenieurbüro als Sachbearbeiter für Auslandprojekte.

Offerten bitte unter Chiffre SIA 194 an IVA AG, Postfach, 8035 Zürich.

Erfahrener, einsatzfreudiger

Architekt HTL/Bauleiter

52jährig, absolut selbständig von Projekt bis Abrechnung, sucht eine **verantwortungsvolle Position** in Architekturbüro, GU, Bank, Versicherung oder Industrie.

Anfragen unter Chiffre SIA 192 an IVA AG, Postfach, 8035 Zürich.

Bauingenieur HTL

29, sucht neue Arbeitsstelle in Region Innerschweiz. Erfahrung im allgemeinen Tiefbau und Kläranlagenbau. Stellenantritt: Frühjahr 1980.

Offerten unter Chiffre SIA 191 an IVA AG, Postfach, 8035 Zürich.

Diverses

Architekt

eröffnet im Frühjahr 1980 ein Planungsbüro und übernimmt Aufträge in allen Bereichen des Hochbaus.

Sorgfältige und speditive Auftragsbearbeitung wird zugesichert.

Anfragen bitte unter Chiffre SIA 195 an IVA AG, Postfach, 8035 Zürich.

Leistungsstarkes, speditives

Eisenbetonzeichnerteam

übernimmt laufend Aufträge im Hoch- und Tiefbau.

Anfragen über Telefon 055 / 31 57 33 (auch abends).

Leistungsfähiges Team

übernimmt die **Ausführung von Schalungs- und Armierungsplänen.**

Anfragen unter Chiffre SIA 181 an IVA AG, Postfach, 8035 Zürich.

Erfahrener **Architekt HTL/Bauleiter** übernimmt in freier Mitarbeit:

Planbearbeitung/Devisierung/ Bauleitung/Abrechnung

Anfragen an Postfach 9, 8622 Wetzikon.

Welches

Architekturbüro technischer Richtung

ist für nächstes Jahr nicht voll ausgelastet und hätte Interesse, mit uns für sämtliche Leistungen ab Baubewilligung näher zusammenzuarbeiten?

Ihre Anfrage wird streng vertraulich behandelt. Interessenten melden sich mit Angabe der freien Kapazität, fachlichen Qualifikationen usw. unter Chiffre SIA 197 an IVA AG, Postfach, 8035 Zürich.



Ingenieurschule Burgdorf
Höhere Technische Lehranstalt
des Staates Bern (HTL)

Aufnahmeprüfung

zum Eintritt in das 1. Semester der Abteilungen Hochbau, Tiefbau, Chemie, Maschinentechnik und Elektrotechnik

Montag, 28. Januar 1980

Studienbeginn: 15. April 1980

Anmeldung bis 10. Januar 1980

Anmeldeformulare können im Sekretariat der Ingenieurschule oder bei den Gewerbeschulen bezogen werden.

Ingenieurschule Burgdorf, 3400 Burgdorf, Tel. 034 / 22 61 61

Wegen Auflösung des Warenlagers

äusserst günstig abzugeben (fabrikneu):

- 1 Kern K 1 RA 400, Neupreis 7765.—, nur Fr. 4900.—
- 1 Kern DKM 2 A 400, Neupreis 8280.—, nur Fr. 5200.—
- 1 Wild NAK 2 400, Neupreis 2820.—, nur Fr. 1780.—
- 1 Sokkisha-Automatic-Level B 2 mit Metallstativ, Neupreis 1190.—, nur Fr. 750.—
- 1 Nivellier-Libelle Wild T 0, Neupreis 208.—, nur Fr. 130.—
- 1 Metallstativ Kern 173 MTR zu K 1 RA, Neupreis 558.—, nur Fr. 300.—
- 2 Holzstative Kern 16 B, Neupreis zu 308.—, nur Fr. 180.—
- 1 Messlatte Wild GNL 4, Neupreis 300.—, nur Fr. 180.—
- 1 Kern $\frac{4}{13}$ -Fuss-Nivellier- und Tachymeterlatte, Neupreis 230.—, nur Fr. 140.—

Versand zu Lasten des Bestellers.

Bestellungen bitte unter Chiffre 7421 an Mosse-Annoncen AG, Postfach, 8023 Zürich.

Arch.-Zeichnungsbüro übernimmt EFH-Projektierungen, Planbearbeitungen sowie Arbeiten für zeichnerische Präsentationszwecke. **Arbeitsüberlasteten Architekturbüros** helfen wir, wertvolle Zeit optimaler einzusetzen.

Offerten sind erbeten unter Chiffre SIA 178 an IVA AG, Postfach, 8035 Zürich. Jedoch schon ein Telefonanruf an Nummer 01 / 720 91 15 genügt.



Projektwettbewerb

Psychiatrische Klinik Königsfelden, 3. Bauetappe

Der Regierungsrat des Kantons Aargau veranstaltet einen öffentlichen Projektwettbewerb für die Neubauten der 3. Bauetappe der Psychiatrischen Klinik Königsfelden. Teilnahmeberechtigt sind Architekten, die im Kanton Aargau seit mindestens 1. Juni 1978 Wohn- oder Geschäftssitz haben. Diese Bedingungen gelten auch für zugezogene, nichtständige Mitarbeiter. Zusätzlich sind 3 ausserkantonale Büros zur Teilnahme eingeladen.

Aus dem Programm: Neubauten für

- Aufnahmeklinik und Patientenaufnahme, enthaltend 4 Patientenabteilungen
- Zentralbereich mit ärztlicher Administration, Verwaltung, Psychiatrische Ambulanz, Diagnostik, Zentralmedizinischen Dienst und Forschung
- Patientenpavillon mit 3 Patientenabteilungen
- Begegnungszentrum mit Personal- und Patientenrestaurant, Cafeteria, Laden, Kiosk sowie Freizeit- und Gesellschaftsräume usw.

Die Unterlagen können beim Sekretariat der Abteilung Hochbau, Baudepartement Kanton Aargau, Heinerich-Wirri-Str. 3, Aarau, gegen Einzahlung einer Hinterlage von Fr. 200.— auf PC 50—274 (mit Vermerk Wettbewerb PKK, Konto 15.229) der Aarg. Staatsbuchhaltung ab 28. November 1979 bezogen oder angefordert werden. Das Programm kann gegen Bezahlung von Fr. 2.— bezogen werden.

Baudepartement des Kantons Aargau, Abteilung Hochbau

MULTIBETON® Fußbodenheizung

... wenn Sie Erfahrung,
Sicherheit und
Wirtschaftlichkeit
zu schätzen wissen.

GRÜNDLER AG
8202 Schaffhausen
Tel. 053/5 11 67

— aus dem STAHLTON-Angebot —

Spannkabel CONA®

12 und 18 t Spannkraft beschichtet oder injiziert
Verlangen Sie Unterlagen

StahlTon
Zürich, Telefon 01 - 47 64 00
St. Gallen Lausanne Lugano

Metallkonstruktion



Maschinensockel, Schutzvorrichtungen,
Behälter, Kästen usw.

Blechwaren aus Eisen und allen Metallen

USINE DECKER S.A.

Belleveaux 4 — 2000 Neuchâtel — Tel. 038 / 24 55 44

150 JAHRE

LOCHER

1830-1980

Locher & Cie AG Pelikanplatz 5 8022 Zürich

SCHICHTEX
UNTERDACH



Alte Mühle, Schüpfen

In **Neubauten** und **Altbauten**
als **Dachschalung, Isolation**
und **fertige Untersicht** in einem.

Mit PVC-Folie abwaschbar,
Längen bis 300cm, Breite 62,5cm.



Bau+Industriebedarf AG
4104 Oberwil/BL Tel. 061 30 40 30

B6



accu[®]therm

Neu: Accu[®]therm, das
Heizsystem, das Mass-
stäbe setzt in

- Wirtschaftlichkeit
- Komfort und
- Aussehen

Gehören Sie zu den Glück-
lichen, welche sich heute
für eine neue Heizung
entscheiden können?

In der Schweiz für unsere
Verhältnisse entwickelt
und gebaut.

Accum

Accum AG
8625 Gossau ZH
Wärmetechnische Apparate
Telefon 01 935 15 15



01 935 15 15
Rufen Sie uns an
oder senden Sie
dieses Inserat. Sie
erhalten detail-
lierte Unterlagen
über das neue
Elektro-Heiz-
system.

SIA

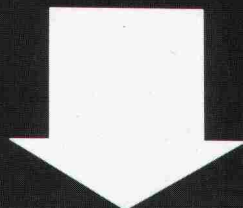
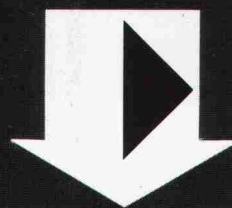
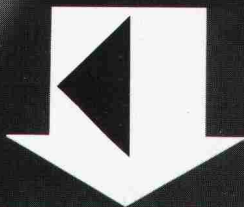
Europas führende Hilfen
zur Vermeidung von Baurissen:

Kilcher-Limitgliss[®]-Lager

Für elastisch begrenztes
Gleiten bis + 10mm

Jetzt in neuer Form
und güteüberwachter
Gummiqualität

[®] in- und ausländische Patente



Beratung, Dokumentation und
Verlegevorschriften durch:

F. Kilcher AG
4565 Recherswil
Telefon 065 35'16'35
Telex 34520 Kilch

Techn. Berater Ostschweiz:
Bruno Arnold, Bauingenieur HTL
Vogelau 28
8640 Rapperswil
Telefon 055 28'24'77

Techn. Berater Westschweiz:
Michel Fouvy, dipl. Ing. ETHL/SIA
3, rue du Temple
1096 Cully
Telefon 021 99'27'70