

Objektyp: **Advertising**

Zeitschrift: **Schweizer Ingenieur und Architekt**

Band (Jahr): **98 (1980)**

Heft 22: **Zur Eröffnung der Flughafenlinie Zürich**

PDF erstellt am: **24.09.2024**

### **Nutzungsbedingungen**

Die ETH-Bibliothek ist Anbieterin der digitalisierten Zeitschriften. Sie besitzt keine Urheberrechte an den Inhalten der Zeitschriften. Die Rechte liegen in der Regel bei den Herausgebern.

Die auf der Plattform e-periodica veröffentlichten Dokumente stehen für nicht-kommerzielle Zwecke in Lehre und Forschung sowie für die private Nutzung frei zur Verfügung. Einzelne Dateien oder Ausdrucke aus diesem Angebot können zusammen mit diesen Nutzungsbedingungen und den korrekten Herkunftsbezeichnungen weitergegeben werden.

Das Veröffentlichen von Bildern in Print- und Online-Publikationen ist nur mit vorheriger Genehmigung der Rechteinhaber erlaubt. Die systematische Speicherung von Teilen des elektronischen Angebots auf anderen Servern bedarf ebenfalls des schriftlichen Einverständnisses der Rechteinhaber.

### **Haftungsausschluss**

Alle Angaben erfolgen ohne Gewähr für Vollständigkeit oder Richtigkeit. Es wird keine Haftung übernommen für Schäden durch die Verwendung von Informationen aus diesem Online-Angebot oder durch das Fehlen von Informationen. Dies gilt auch für Inhalte Dritter, die über dieses Angebot zugänglich sind.

„Wir wünschen  
der SBB gute Fahrt auf  
den Polygonzügen der  
Flughafenlinie!“

Vermessungsbüro  
Paul Kasper

8302 Kloten      Flughafenlinie:  
Kirchgasse 7      Grundlagenvermessung und  
Tel. 01 813 42 77      Absteckung, Lose 1 bis 8

## Sulzer Zürich

Planung und Installation  
von Heizung, Klima, Sanitär und Brandschutz

Riesbachstrasse 61, 8034 Zürich, Tel. 01 47 56 00  
Zweigbüros: Lärchenstrasse 2, 8180 Bülach, Tel. 01 80 75 38  
Hauptstrasse 40, 8750 Glarus, Tel. 058 61 31 15  
Alte Landstrasse 23, 8810 Horgen, Tel. 01 72 5 24 29  
Zürcherstrasse 102, 8640 Rapperswil, Tel. 055 27 55 32

**SULZER**  
Gebrüder Sulzer Aktiengesellschaft

**Ausgeführte Arbeiten  
im Flugbahnhof Kloten SBB:**

**Erstellen der Wärmezentrale sowie  
einen Teil der Fernleitungen.**

2.171

# 150 Tonnen Stahl



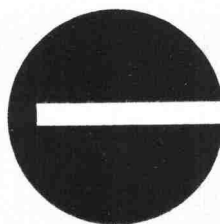
# müssen Farbe bekennen

...damit dem Fahrgast im neuen SBB-Flughafenbahnhof Zürich ein freundlicher Empfang zuteil wird!

Einige Tausend Quadratmeter Wand- und Säulenverkleidung in der Bahnsteighalle wurden von uns (nach Entwürfen von Charlotte Schmid und Willy Walter) in Email umgesetzt, und verleihen ihr das bizarre Gepräge. Die Ausführung dieser anspruchsvollen Arbeit verlangte unser ganzes, über Jahrzehnte gesammelte Know-how. Dazu gehört auch die Eigenentwicklung der Schallschutzdecke aus profiliertem und emaillierten Stahlblech.

Die Verwendung von Email als Material kommt nicht von ungefähr, denn es gibt vergleichsweise kaum besseres! Es ist wartungsfrei und pflegeleicht, resistent gegen Säure und unempfindlich gegen Flugrost. Ein Material, das sich dem Architekten geradezu anbietet, weil ihm in Form- und Farbgebung keine Grenzen gesetzt sind, sei es für Fassaden, künstlerischen Wand schmuck oder Schalerverkleidungen. Gerade für Letzteres haben wir einen Spezial-Email von unvergleichlicher Härte entwickelt. (Referenzen: SKA, ZBK, SBG, Bank Leu.)

Neben künstlerisch anspruchsvoller Arbeit stellen wir her: Strassenbeschriftungen, Hausnummern, Firmenschilder jeder Art (auch nostalgische!). Rufen Sie uns doch einfach an.



**EMAG**  
Emaillierwerk AG

8048 Zürich, Altstetterstrasse 118  
Telefon 01/64 24 30  
Telex 55 231

# 'EGRA INTEGRA INTEC

## **Das Fernsteuerzentrum Oerlikon, einer unserer Beiträge zur Flughafenlinie**

- |                                      |   |
|--------------------------------------|---|
| <b>Stellwerk</b>                     | <ul style="list-style-type: none"><li>– Spurplansicherung Domino 67 mit Fahrstrassenspeicher</li><li>– Panoramatafel 14 m lang mit 3 Arbeitsplätzen</li><li>– Stromlieferung mit rotierenden Umformern</li></ul>            |
| <b>Alphanumerische<br/>Bedienung</b> | <ul style="list-style-type: none"><li>– 2 Prozessrechner PDP 11/04</li><li>– 3 Eingabetastaturen</li><li>– 3 einzeilige Kontrollanzeiger</li></ul>  |
| <b>Automatische<br/>Zuglenkung</b>   | <ul style="list-style-type: none"><li>– 2 Prozessrechner PDP 11/34</li><li>– 3 Eingabetastaturen</li><li>– 3 Datensichtgeräte</li></ul>   |
| <b>Zugnummernmelder</b>              | <ul style="list-style-type: none"><li>– Elektronische Steuerung</li><li>– 140 Siebensegment-LED-Anzeigen</li></ul>  |
| <b>Fernsteuerung</b>                 | <ul style="list-style-type: none"><li>– für Stellwerkbedienung der Stationen Wallisellen, Dietlikon, Flughafen, Kloten, Bassersdorf und Glattbrugg (weitere Stationen folgen)</li><li>– für Zugnummernübertragung</li></ul> |

**INTEGRA**  
Wallisellen

# RA INTEGRA INTEGRA

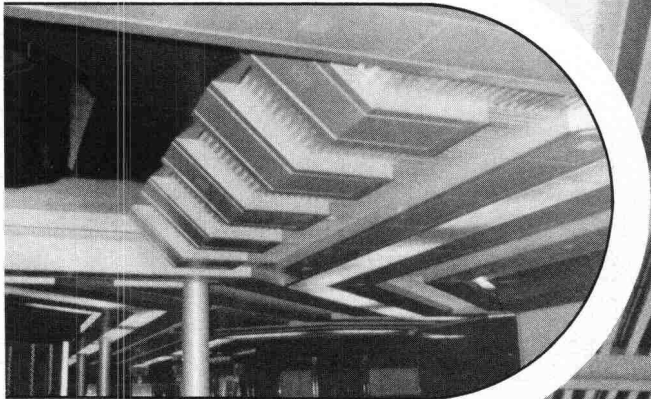
An der Flughafenlinie Zürich–Kloten beteiligte Firmen

# mebalco

## Metaldecken

für Einkaufszentren, Läden jeder Art, Verwaltungsgebäude, Schalterhallen, Computerräume, Repräsentationsräume, Hotels, Restaurants, Flughäfen usw.

mebalco Metaldecken bilden ein mit der Ladeneinrichtung integrierbares Baukastensystem



Bahnhofhalle  
Geschoss 1

**Architekt:**  
Dr. Steiger-Partner  
8008 Zürich

**mebalco  
Metaldecken**

Wurden geliefert und montiert: in der Bahnhofhalle Geschoss 1, Ladengeschoss 2, Geschoss 4, 5 und 11

**Bauherr:** FIG Kloten

**Architekt:** Peter Stutz  
dipl. Arch. ETH SIA  
Winterthur

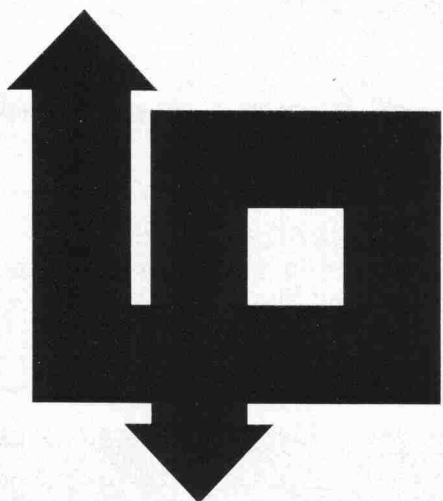


Fotos: Parkhaus B, Ladenstrasse Geschoss 2

# mebalco

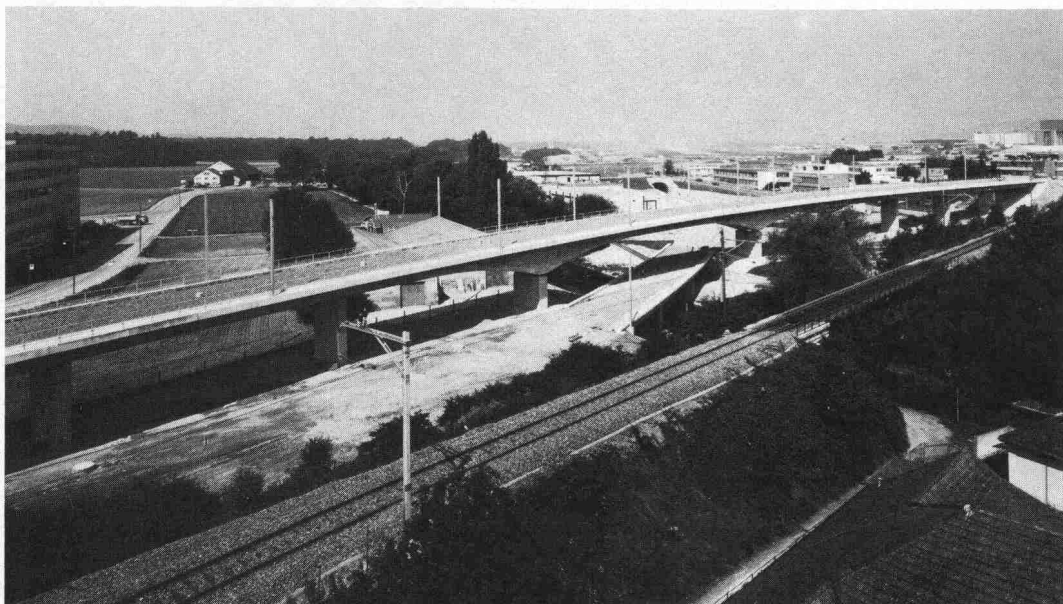
mebalco ag  
CH-8042 Zürich  
Postfach, Schaffhauserstr. 34  
Telefon 01/361 85 35/361 89 94  
Telex 57637 mebag ch



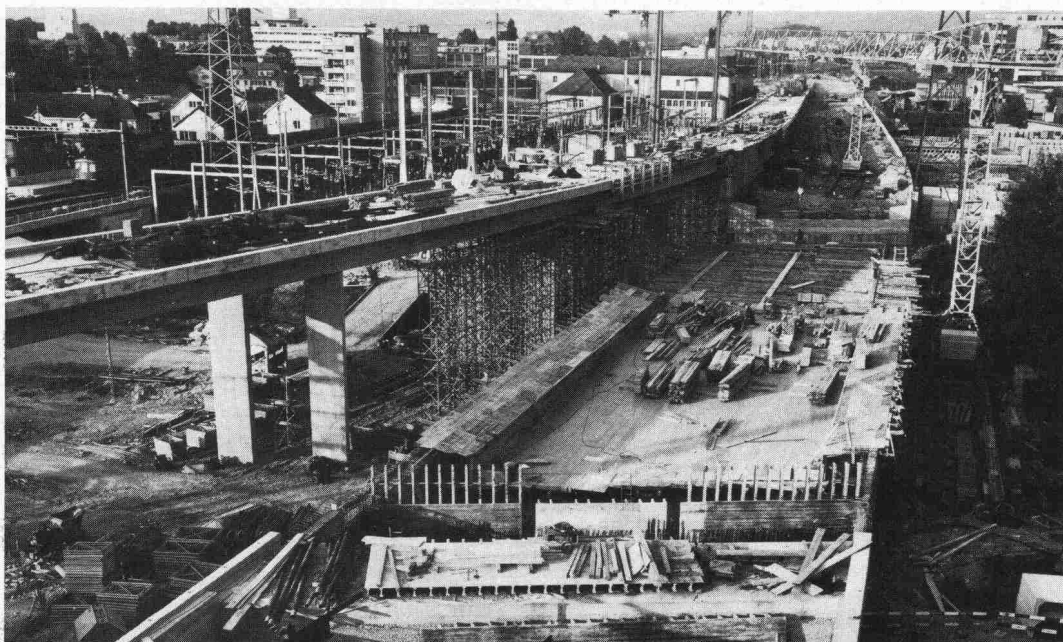


# BRUNNER+CO

## BRÜCKENBAU AN DER FLUGHAFENLINIE



Brücke über die Glatt,  
Flughafenlinie;  
darüber Viadukt der  
Linie Zürich-Kloten



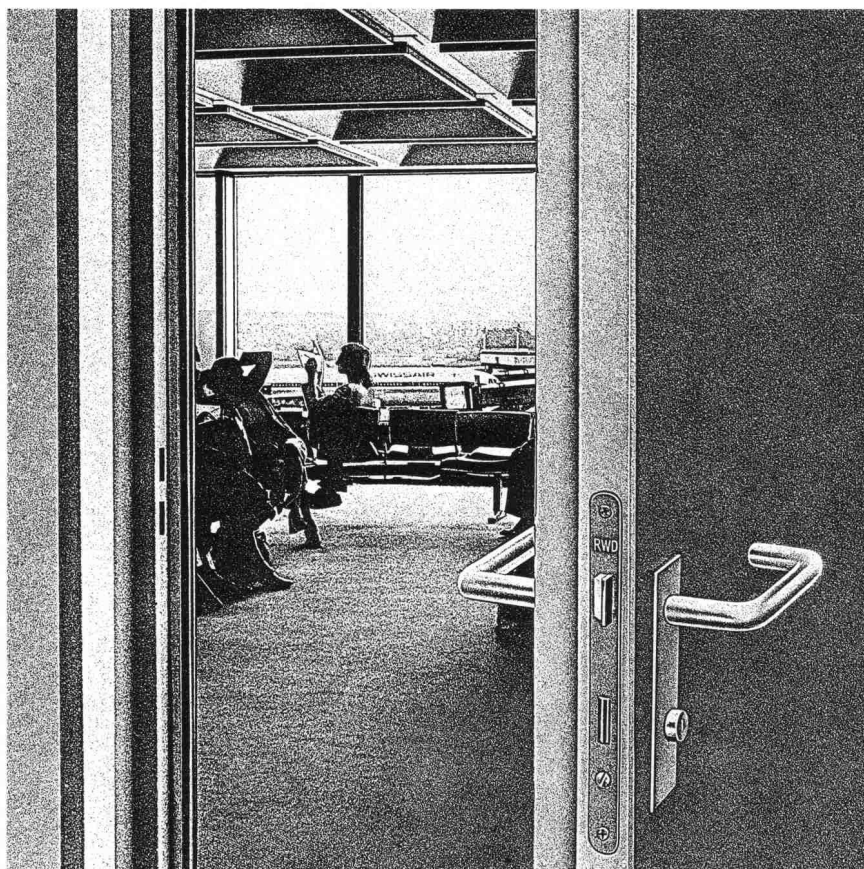
Brücke über  
die Glattalstrasse,  
Bauwerke:  
rechts BW 211,  
links BW 212

Brunner + Co.  
Hoch- und Tiefbau-  
Unternehmung AG  
Gegründet 1802  
Am Schanzengraben 23  
8039 Zürich 2  
Telefon 01 / 201 62 40

An der Flughafenlinie Zürich-Kloten beteiligte Firmen

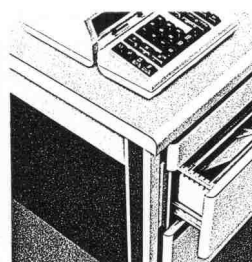
# Türen von RWD: Qualität, die man spürt...

# RWD

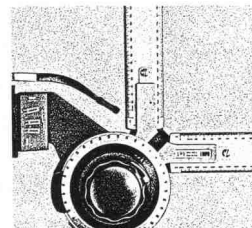
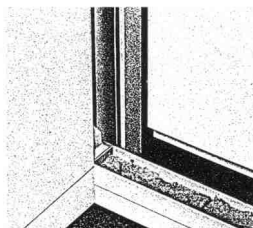


...spürt, wenn man die Türe ins Schloss fallen lässt. Das ist eine massive Türe, genau gearbeitet und sattschliessend. Mit verdichteten Kanten. Schallisolierend und feuerhemmend: verlangen Sie die Unterlagen!

RWD Reppisch-Werke AG, 8953 Dietikon  
Telefon 01 740 68 22, Telex 57 289



**RWD** ist der Name nicht nur für Massivtüren, sondern auch für Trennwände, Büroeinrichtungen, Schulmöbel, Zeichengeräte. Der Name RWD ist eine Garantie.



# An der Flughafenlinie Zürich—Kloten beteiligte Firmen

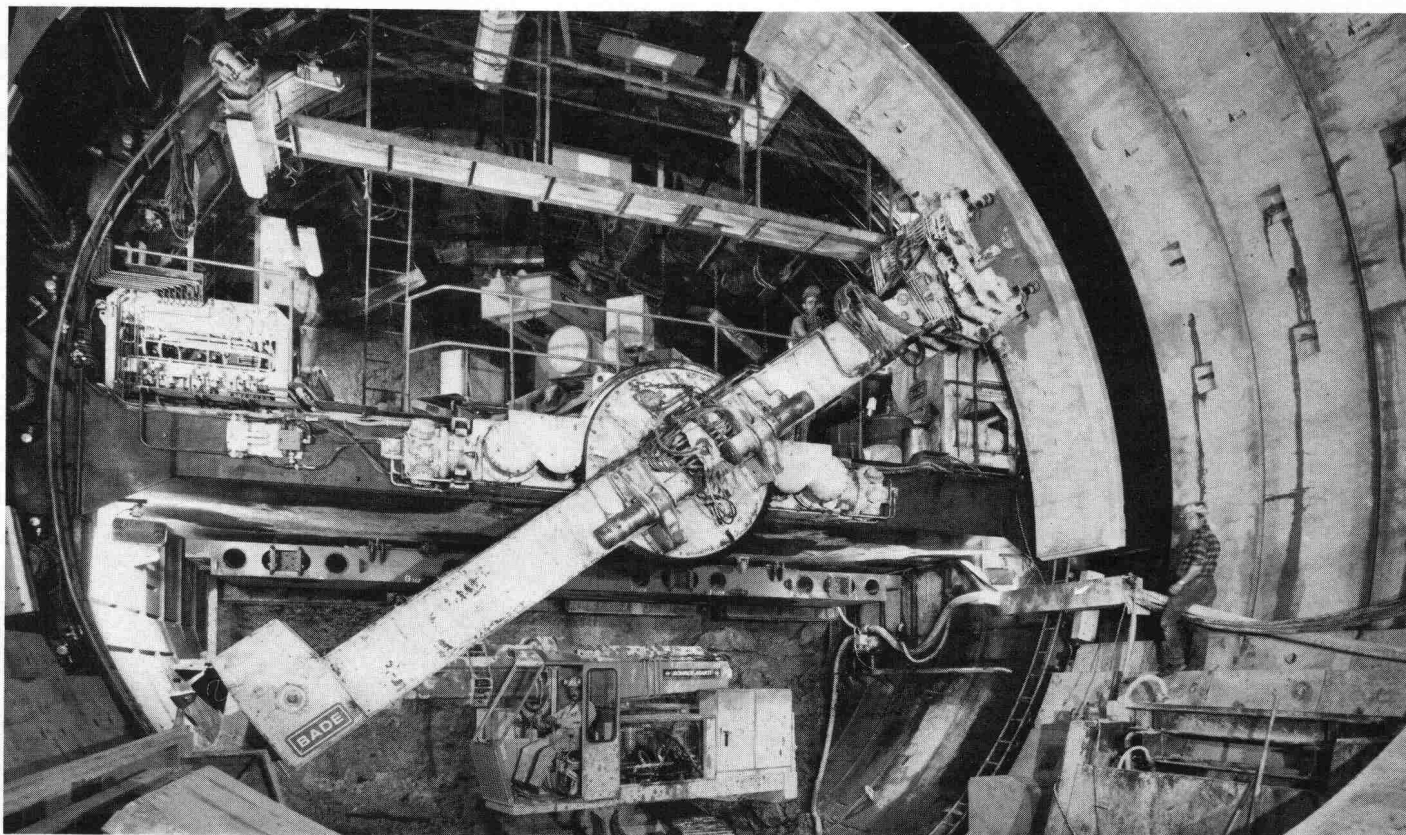
**Joh. Müller  
Heizung und Lüftung AG  
8630 Rüti ZH**

**Telefon 055/31 15 31**



Folgende Arbeiten wurden in diesem Objekt durch uns ausgeführt:

- Diverse Klimaanlage
- Kaltwasser-Fernleitungen
- Diverse Kaltwasser-Unterverteilungen
- Diverse Warmwasser-Unterverteilungen
- Diverse Energierückgewinnungsanlagen (Wärme + Kälte)
- Diverse Finish- und Änderungsarbeiten an bestehenden Anlageteilen



Arbeitsgemeinschaft Hagenholtunnel Ost    Tunnelvortrieb in Schildbauweise    SBB-Flughafenlinie, Los 7, Zürich-Kloten

**Locher & Cie AG**

CH-8022 Zürich

**Prader AG**

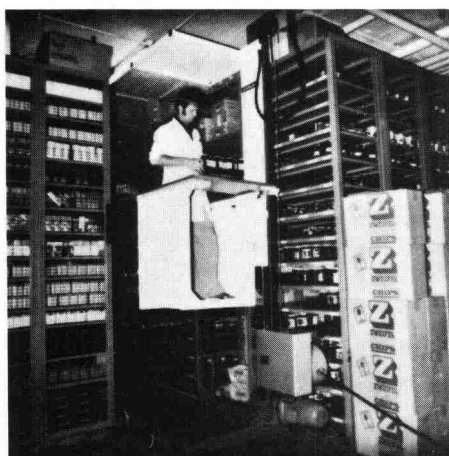
CH-8001 Zürich

**Wayss & Freytag AG**

D-6 Frankfurt a. M.



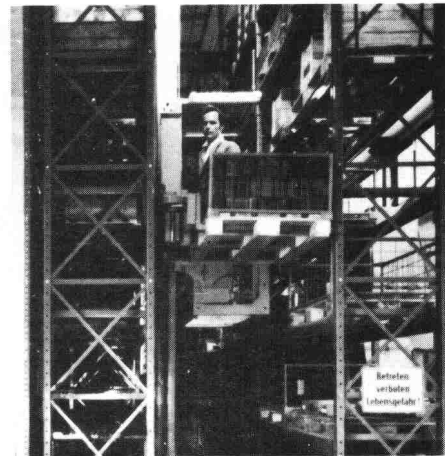
# Seien Sie anspruchsvoll! Rufen Sie Fehr, wenn Lager- und Verteilprobleme gelöst werden müssen



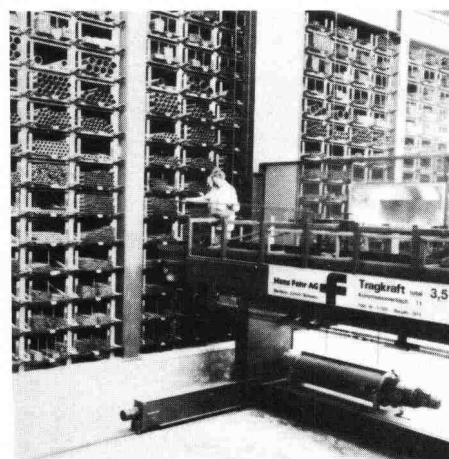
Lebensmittellager. Kommissionierung mit einem Kleinregalförderzeug Ministack.



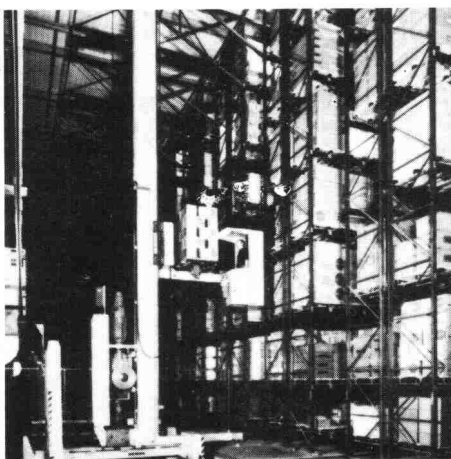
Fahrzeug-Ersatzteillager. Kommissionierung mit einem Regalförderzeug Decombi.



Ersatzteillager. Kommissionierung und Palettenumschlag mit einem Regalförderzeug Decostack.



Langgutlager. Umschlag der Kassetten manuell oder automatisch mit einem Langgutstapelgerät.



Palettenlager. Umschlag manuell oder automatisch mit einem Regalförderzeug Destamat.



Kundendienst. Darunter verstehen wir: Seriöse Beratung, einwandfreie Ausführung, regelmässige Wartung und leistungsfähiger Ersatzteildienst.

Wir planen und erstellen Geräte und komplette Anlagen.  
Rufen Sie unsere Spezialisten.

## fehr

Ihr Demag-Partner

Hans Fehr AG CH-8305 Dietlikon Tel. 01/833 26 60 Telex 52344  
Fördertechnik — Lagertechnik — Kranbau — Antriebstechnik



**Leicht, handlich, sicher, rationell!**



**INDURO-Alu-Rollgerüste und Hängegerüste für jeden Einsatz!**

**Treppenturm bis 20 Meter**  
**Spanngerüst breit bis 8,20 Meter**  
**Spanngerüst schmal bis 5 Meter**  
**Hängegerüste**

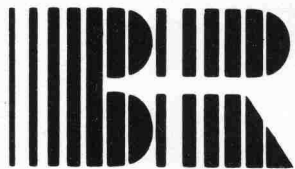
SUVA-geprüft!

Verkauf und Vermietung!

# INDUPRO

**INDUPRO AG**  
Industrie-Produkte und  
Rationalisierungs-Systeme

Industriestrasse 6  
8305 Dietlikon  
Telefon 01/833 30 70



Tätigkeitsgebiet von B + R:

Unternehmensberatung  
Flughafenberatung  
Sicherheitsberatung und  
Projekt-Management

**Bei der Realisierung der SBB-Flughafenlinie Zürich–Kloten übernahm B + R als Stabstelle der Projektleitung folgende Aufgaben:**

- Terminplanung und -überwachung
- Kostenplanung und -überwachung
- Projektkoordination

B + R bearbeitet im In- und Ausland Grossprojekte wie: Kraftwerke, Flughäfen, Industrieanlagen, Verwaltungsbauten, Strassenbauten und Bahnanlagen.



**BRANDENBERGER+RUOSCH AG**  
MANAGEMENT-BERATER

CH-8037 Zürich  
Rotbuchstrasse 34

Telefon 01/363 1133  
Telex 59354 braru ch



**ERNST TRÜTSCH EISEN+METALLBAU**

8153 Rümlang/ZH Klotenerstr. 44 Tel. 01/817 86 26/27

**Ausgeführte Arbeiten**  
**«Flughafenlinie Zürich–Kloten»:**

Perronaufbauten, Wandverkleidungen und Türen in Emailblechen der Notausgängen, Lifte sowie Sprechstationen, Plakatständer in Chromstahl.

SBB-Bahnhof Zürich-Flughafen  
Ausführung der Klima-Anlage  
Bahnhof-Halle

# SIFRAG

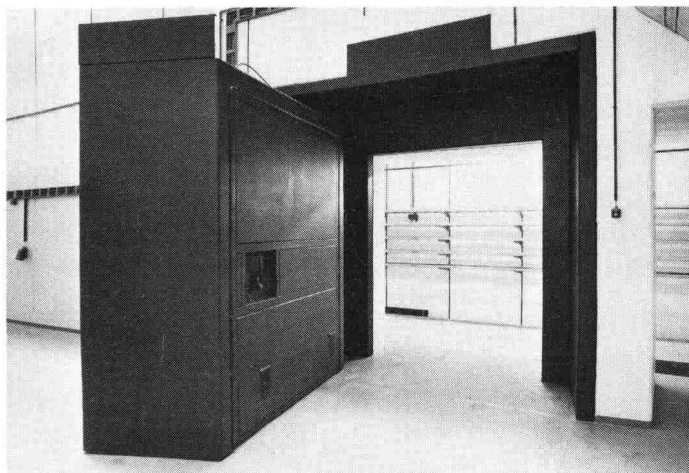
**Luft- und Klimatechnik Frei AG**  
8004 Zürich, Wengistrasse 7  
Tel. 01/242 41 33

# Geilinger- Strahlen-, Schall- und Objekt- schutztore sind unentbehrliche Bauelemente für Betriebs- und Umweltschutz.

Die wirksame Abschirmung der Umwelt von Emissionen betrieblich-industrieller Gebäudeteile oder umgekehrt das Fernhalten umweltbedingter Immissionen von Wohn- und Geschäftsbauten erfordern vielseitige bauphysikalische Kenntnisse und deren sinnvolle Umsetzung in die Praxis.

In vielen schweizerischen Infrastruktur- und Industrieanlagen, wie Atomkraftwerken, Laboratorien und Versuchsanstalten von Hochschulinstituten und der Industrie, Wasser- und Energieverteilungsanlagen und Zivilschutzbauten, haben wir in enger Zusammenarbeit mit der verantwortlichen Bauherrschaft Strahlen-, Schall- und Objektschutztore geplant, konstruiert, gefertigt und montiert.

Unsere Firma verfügt auf diesem Spezialgebiet über ein breit abgestütztes Know-how. Unterbreiten Sie uns Ihr Problem! Unsere Ingenieur- und Produktionserfahrungen bilden die besten Voraussetzungen für die optimale Lösung, die Sie suchen.



Schweizerisches Institut für Nuklearforschung Villigen AG,  
Strahlenschutztor 200 x 250 cm i.L., Gewicht ca. 40 t, mit elektromechanischem Antrieb.

**GEILINGER**

Ingenieur- und  
Metallbau-Unternehmung

Geilinger AG  
8401 Winterthur, PF 988  
Tel. 052 84 61 61, Telex 76731

Basel, Bern, Bülach,  
Elgg, Menziken, St. Gallen,  
Winterthur, Yvonand, Zürich

## Flughafen-Linie der SBB

Ausführung der  
Baulose 1+3  
Flughafen-Bahnhof

*Bauherrschaft:*  
Schweiz. Bundesbahnen

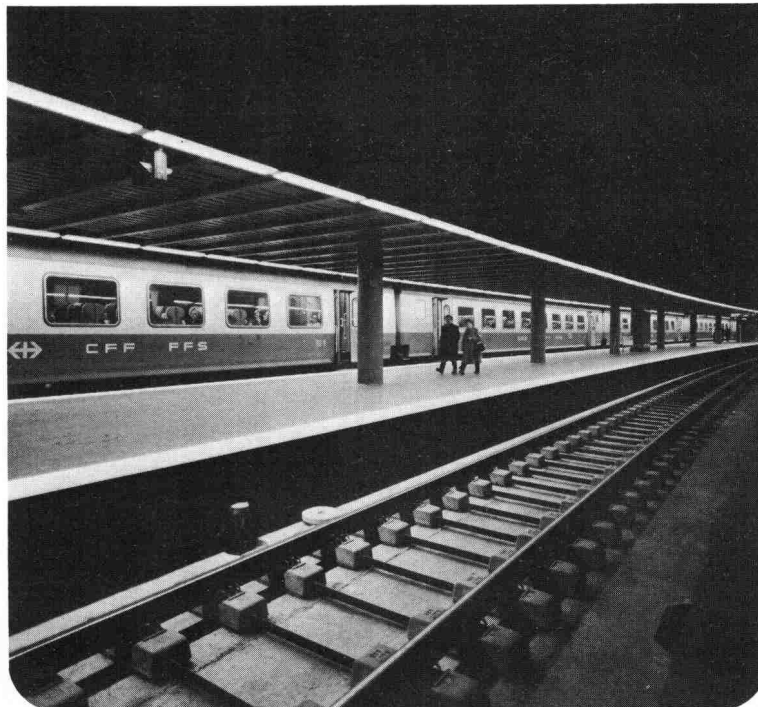
*Ingenieure:*  
Ingenieur-Gemeinschaft  
Aschwanden & Speck,  
Dipl. Ing. ETH/SIA  
Locher & Cie. AG  
Bauingenieure und  
Bauunternehmer

*Architekten:*  
Steiger Partner AG  
Architekten und Planer

Arbeitsgemeinschaft  
Flughafen-Bahnhof

**Lerch**

Lerch AG, Bauunternehmung  
Trollstrasse 8, 8401 Winterthur

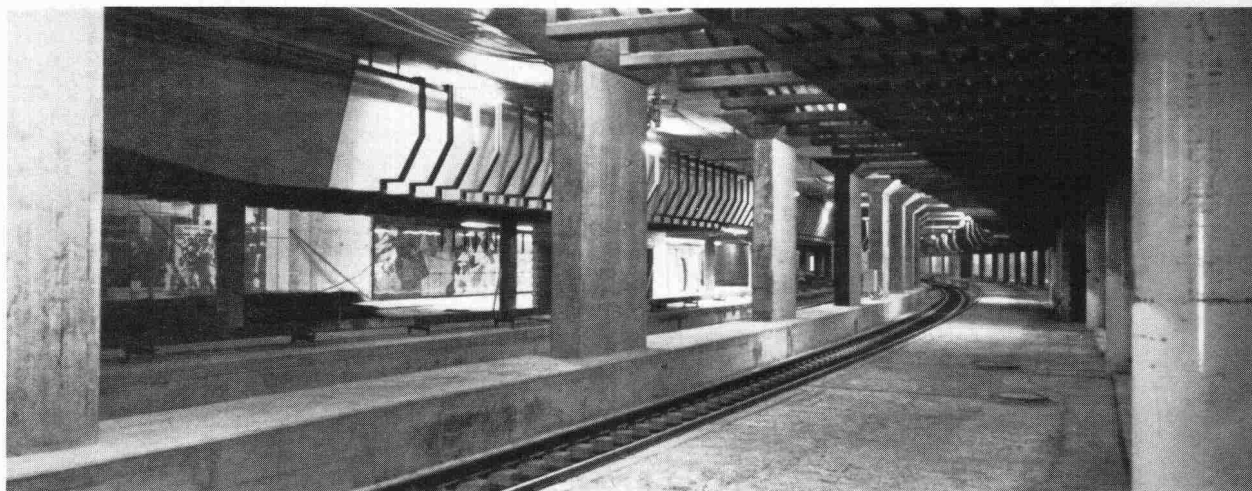


**Spaltenstein**

Spaltenstein AG, Hoch + Tiefbau  
Schaffhauserstrasse 372, 8050 Zürich

## FLUGHAFENBAHNHOF

fly-rail



Ausführung der Bauarbeiten Bauolos 2

Arbeitsgemeinschaft

A. BRUNNER'S ERBEN ZÜRICH



E. HAUSER AG KLOTEN



*Dieser Bau  
wurde von uns gereinigt!*

**Reinigungs-  
Organisation**

*Unterhaltsreinigung  
Glas-Reinigung  
Bau-Reinigung  
Teppich-Reinigung*

**J. Schellenberg  
Stockerstrasse 42  
8002 Zürich  
Telefon 01/202 07 84**

**A. Kälin  
und  
Söhne**

Spezialfirma für schalldichte Türen und Wände

Schöneggstrasse 20  
8004 Zürich  
Tel. 01/2428093

Ausgeführte Arbeiten: Türen





**Asphalt  
Emulsion AG**

Zentralstr. 19  
8953 Dietikon  
Tel. 01 / 740 72 72

# SOPRALEN®

Dichtungsbahnen aus Elastomerbitumen

für **Flachdachungen**

für den **Brücken- und Tunnelbau**

für Abdichtung von **Unterniveau-Bauten**

Fabrikation - Beratung - Verkauf - Ausführung - Dokumentation

## SBB-Flughafenlinie Zürich-Kloten, Baulos 5

Arbeitsgemeinschaft

**BLESS**

Bless Bauunternehmung AG, Zürich

**ZSCHOKKE**

AG Conrad Zschokke, Zürich



Arbeiten:

500 m Tunnel im Tagbauverfahren  
Ausführung nach Unterniveauvariante

Baubeginn: April 1975

Bauende: September 1977

# Novelair

AG für Klima- und Lüftungsanlagen

Steinstrasse 21  
Postfach  
8036 Zürich  
Tel. 01/359161

Basel — Genève — Lausanne

## SBB-Bahnhof Flughafen:

Unser Auftrag:

### Erstellen derKlimaanlagen

Restaurant — Information — Einnehmerei  
Läden 2, 2a, 3, 3a, Laden 7 und Laden 8  
sowie Teil der Bahnhofhalle



# An der Flughafenlinie Zürich–Kloten beteiligte Firmen

Wir haben die

## **SPRINKLERANLAGE**

(vollautomatisches Feuerlösch-System)

im Bahnhofareal Flughafen Kloten in der  
Ladenzone und im Parking erstellt.

Verantwortliche Sprinklerfirma:

**JOMOS FEUERLÖSCHTECHNIK AG.**  
4302 AUGST BL

Rohrleitungsbau: **MAROBAU AG.**  
5242 LUPFIG

Ingenieurbüro

# **F. PREISIG**

dipl. Bau-Ing. ETH/SIA/ASIC

Grünhaldenstrasse 6 8050 Zürich  
Telefon 01/ 301 33 44



Projekt und Bauleitung von:

- Tiefbauarbeiten Bahnhöfe  
Oerlikon und Glattbrugg
- Brücke Schaffhauserstrasse
- Unterführung Ohmstrasse

# **KAMO**

**Der vollhydraulische Schreitbagger**  
Standardausführung oder mit Teleskoparm  
**L'excavateur complètement hydraulique**  
Exécution Standard ou avec bras télescopique



ATELIERS  
à Cham ZG  
et Lucens VD

**HEUSSER**  
BAUMASCHINEN CHAM ZG 042 / 363222-24

# **swissboring**

## **Schlitzwände**

## **Pfahl- und Rühlwände**

## **Verankerungen**

## **Injektionen**

## **Bohrungen**

## **Tiefbohrungen**

Volketswil / Zürich  
Telefon 01/94549 11

St-Prex / VD  
Telefon 021/762291

# Stellen- und Gelegenheits-Anzeigen

## Tarif

Stellenangebote und Ausschreibungen		Ermässiger Preis für Stellengesuche	
1/1-Seite	185×259 mm Fr. 1000.—	1/6-Seite	185×40 mm 90×84 mm Fr. 205.—
1/2-Seite	185×128 mm 90×259 mm Fr. 525.—	1/8-Seite	185×28 mm 90×60 mm Fr. 165.—
1/3-Seite	185×84 mm Fr. 360.—	1/12-Seite	90×40 mm Fr. 110.—
1/4-Seite	185×60 mm 90×128 mm Fr. 280.—	1/16-Seite	90×28 mm Fr. 67.—
		1/24-Seite	90×18 mm Fr. 46.—

Chiffregebühr Fr. 6.—, Ausland Fr. 8.—.

Für Stellengesuche wird Vorauszahlung verlangt.

Anzeigenschluss: Mittwoch der Vorwoche, 10 Uhr.

**IVA AG für internationale Werbung, 8035 Zürich**  
Beckenhofstrasse 16, Tel. 01 / 361 97 40, PC 80-32735

Filiale:  
1004 Lausanne, 19, av. de Beaulieu, Tel. 021/37 72 72

## Stellenangebote

Nach **Davos** gesucht

### Eisenbeton-/Tiefbauzeichner

Interessante, vielseitige Beschäftigung in angenehmem Arbeitsklima.

**Cuno Künzli**, dipl. Ing. ETH/SIA, Ingenieurbüro  
7260 Davos Dorf, Telefon 083 / 5 39 66

11/14-f/M

Architekturbüro im Engadin sucht als Chefstellvertreter einen qualifizierten

### Architekten HTL

mit Praxis von Projekt bis Abrechnung. Verantwortungsvolle Stelle in kleinerem Arbeitsteam. Selbständige Bearbeitung anspruchsvoller Projekte im Wohnungsbau sind Voraussetzung. Bei Eignung Partnerschaft nicht ausgeschlossen. Ein tüchtiger Bewerber findet bei uns eine interessante und ausbaufähige Stellung mit guten Anstellungsbedingungen.

Bewerbungen mit den üblichen Unterlagen werden erbeten unter Chiffre 3706 SM ofa Orell Füssli Werbe AG, Postfach 16, 7500 St. Moritz.

21/08-g

Interessieren Sie sich für

**Umweltfragen**  
**Eisenbahnplanung**  
**Quartierplanung**  
**Studien von Verkehrsabläufen**  
**Verkehrsgutachten**

dann sind Sie für uns der geeignete

## Verkehringenieur

welcher Aufträge und Projekte im Team oder selbständig im In- und Ausland löst.

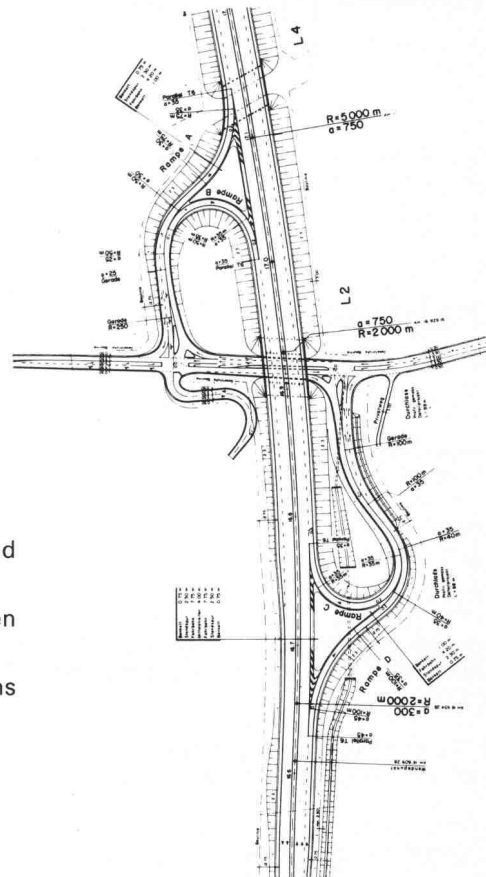
Nebst der anspruchsvollen und vielseitigen Aufgabe bieten wir Ihnen auch interessante Anstellungsbedingungen.

Rufen Sie uns an oder senden Sie uns Ihre Bewerbung, damit wir uns persönlich kennenlernen können.



### EMCH + BERGER BERN AG

Ingenieurunternehmung  
Gartenstrasse 1, 3001 Bern, Telefon 031 / 25 23 23



22/01-h

Durch die Übernahme einer neuen Funktion des bisherigen Stelleninhabers wird in unserem Ingenieurbüro in der Nordwestschweiz die Stelle eines

## Abteilungsleiters

vakant. In das Tätigkeitsgebiet dieser Abteilung fallen die Planung und Bauleitung von Abwassernetzen, Wasserversorgungen, Wasserbauten, Deponien und allgemeine Tiefbauten.

### Wir erwarten:

- Diplom als Bauingenieur ETH (evtl. HTL)
- mehrjährige, vielseitige Praxis als Projektleiter auf den entsprechenden Fachgebieten
- Initiative und Selbständigkeit
- Erfahrung in Organisation und Führung
- Fremdsprachenkenntnisse erwünscht

### Wir bieten Ihnen:

- attraktive Arbeit bei hoher Selbständigkeit in dynamischem Ingenieurteam
- leistungsorientierte, der Verantwortung entsprechende Entlohnung
- umfassende Sozialleistungen
- in- und externe Weiterbildungsmöglichkeit
- sehr gute Aufstiegsmöglichkeiten

Offerten erbeten unter Chiffre SIA 393, an JVA AG, Postfach, 8035 Zürich.

22/18-h

# Basel-Stadt

Das **Amt für Kantons- und Stadtplanung** sucht für die Dauer von 4 Jahren einen

## Architekten HTL

**Aufgabenbereich:** Städteplanerische und städtebauliche Überprüfung von generellen Bauvorlagen und Baubehörden mit Berichterstattung; Auskunftserteilung über Zonenordnung und spezielle Bauvorschriften sowie Beratung von Bauinteressenten über Bebauungsmöglichkeiten.

**Anforderung:** Diplom einer HTL, Berufspraxis

Nähere Einzelheiten über das Pflichtenheft erfahren Sie telefonisch bei Herrn A. Stohler, Telefon 061 / 23 98 40, intern 476.

Schriftliche Bewerbungen mit Foto, Lebenslauf und Zeugniskopien sind zu richten an das

### Baudepartement

Personalsekretariat, Münsterplatz 12, 4001 Basel.

22/03-h

Personalamt Basel-Stadt



## Select-Management AG

### Sehen Sie Ihre Zukunft in einem fortschrittlichen kleineren Betrieb?

Unser Auftraggeber, ein Baugeschäft im Grossraum Zofingen, möchte ab sofort die Planung selbst an die Hand nehmen. Dazu braucht er Sie als

### Hochbauingenieur HTL

(oder mit ähnlicher Ausbildung)

wenn möglich mit praktischer Erfahrung als Maurer. Das Planen und Ausführen von Hochbauten (im wesentlichen Einfamilienhäuser) gehört ebenso zu Ihrem zukünftigen Aufgabenbereich, wie das Lösen von wärmetechnischen Problemstellungen. Ihre Initiative sowie Integrität bieten Gewähr, in diesem Unternehmen anerkannt, geschätzt und entsprechend honoriert zu werden.

Nehmen Sie unverbindlich mit uns Kontakt auf. Anlässlich eines persönlichen Gespräches geben wir Ihnen gerne weitere Informationen, anhand derer Sie sich ein abgerundetes Bild über die zu vergebende Position machen können.

Offenheit und Diskretion sichern wir Ihnen zu!

**Personal- und Unternehmensberatung  
Fegergasse 31, 4800 Zofingen  
Tel. 062. 512266**



Für unsere Abteilung Technische Planung in Bäch (SZ) suchen wir einen jüngeren Mitarbeiter mit Ausbildung

## Tiefbau- oder Vermessungszeichner

für:

- Planung von Bauteilen an Werkanlagen
- Planung von Abbaukonzepten in Kiesgruben
- Ausführung von Vermessungsarbeiten im Feld und im Büro

Einem einsatzfreudigen Zeichner mit Lehrabschluss können wir abwechslungsreiche Aufgaben in einem kleinen dynamischen Team – das sich auch bei Nebenarbeiten ergänzt und gegenseitig aushilft – anbieten.

Interessenten richten bitte ihre Bewerbung an die

### KIBAG AG

Personalabteilung, Seestrasse 404, 8038 Zürich

22/17-h

Für unsere Abteilung Hochbau suchen wir auf den 1. September 1980 einen initiativen

## Architekten HTL

für folgendes Aufgabengebiet: Ausarbeiten von Gesamt-sanierungsstudien für bestehende Bauten, Erstellen von Projekten für Neu- und Umbauten, Überwachen von Bauausführungen.

Von unserem neuen Mitarbeiter erwarten wir nebst guten fachlichen Kenntnissen Interesse für gewisse administrative Arbeiten, Gewandtheit im schriftlichen Ausdruck sowie Verhandlungsgeschick. Idealalter etwa 30 Jahre.

Zusätzliche Auskünfte erteilen wir gerne unter  
**Tel. 031 / 61 81 31.**

Schriftliche Bewerbungen bitten wir Sie unter Beilage der üblichen Unterlagen zu richten an das

**Amt für Bundesbauten, Personaldienst  
Effingerstrasse 20, 3003 Bern.**

22/34-

WIR SUCHEN FÜR UNSER ARCHITEKTURBÜRO  
(8 MITARBEITER) IM ZÜRCHER OBERLAND

## BAULEITER MITGLIED GESCHAFTS- LEITUNG

### ANFORDERUNGEN

- O VERSIERT IN ALLEN BELANGEN DER BAULEITUNG
- O INITIATIV, MIT EINEM GUTEN SCHUSS UNTERNEHMER-GEIST

### ANGEBOT

- O SELBSTÄNDIGE BETREUUNG CA. EINES DRITTELS UNSERES AUFTRAGSVOLUMENS
- O PARTNERSCHAFTLICHE BETEILIGUNG

WENN SIE BEI INTERESSANTEN AUFGABEN DEN SCHRITT ZUR SELBSTÄNDIGKEIT UND MIT-VERANTWORTUNG WAGEN MÖCHTEN, SO SENDEN SIE UNS IHRE BEWERBUNGSUNTERLAGEN AN Chiffre SIA 397, an IVA AG Postfach, 8035 Zürich

Für ein im In- und Ausland tätiges, einem Grosskonzern zugehöriges Engineering- und GU-Büro suchen wir einen

## Leitenden Bauingenieur ETH

mit Erfahrung in

## Stahlbau-Projektierung

für die selbständige Bearbeitung von baulichen Aspekten grösserer Industriebauvorhaben.

Der Aufgabenkreis ist sehr interessant, er erstreckt sich von Projektierung, statischer Bearbeitung, Lösung von konstruktiven Problemen über die Erarbeitung von Ausschreibungsunterlagen, Leitung von Vergebungsverhandlungen mit Stahlbauern bis zur Ausführungskontrolle.

Die Stelle bietet Aufstiegsmöglichkeiten, Unabhängigkeit, Selbständigkeit und entsprechende Kompetenzen. Salarierung und Anstellungsbedingungen sind fortschrittlich, zudem bestehen Chancen für Auslandsreisen.

Gerne erwarten wir Ihre Kontaktaufnahme. Die vertrauliche Behandlung Ihrer Kandidatur wird zugesichert.

**IBGM** (MANAGEMENT) CONSULTANTS  
UNTERNEHMENSBERATUNG CONSEIL DE DIRECTION

of London, c/o Postfach 460, 8034 Zürich

22/15-h



# SBB



Wir suchen nach Luzern

## dipl. Architekten ETH

zur Entlastung des Chefs unseres Architekturbüros. Hauptaufgabe ist die Mitarbeit und Vertretung der SBB im Architekten-Team für den Neubau des Bahnhofes Luzern.

Kontaktfreudiger Persönlichkeit mit Erfahrung als Projektleiter von Grossbauten und Sinn für Zusammenarbeit in einer grossen Projektorganisation bietet sich ein attraktives, breit gefächertes Aufgabengebiet mit grosser Selbständigkeit. Überdurchschnittlichen Entwerfern stehen weitere Aufstiegsmöglichkeiten offen.

Ihre Bewerbung mit Lebenslauf und Foto senden Sie an:

**Bauleitung der Kreisdirektion II SBB, 6002 Luzern, Schweizerhofquai 6, Telefon 041 / 21 38 72**

22/02-h

**Bauamt II der Stadt Zürich**

*Wir suchen* zur Ergänzung unseres Architektenteams einen initiativen und kontaktfreudigen

## Architekten HTL

*Aufgaben:* Unterhalt, Sanierung, Umbau und Erweiterung von städtischen Liegenschaften

*Anforderungen:* Diplom einer höheren technischen Lehranstalt (HTL), mehrjährige Büro- und Baustellenpraxis

*Wir bieten:* zeitgemässes Gehalt, vorbildliche Sozialleistungen

*Eintritt:* nach Vereinbarung

*Bewerbungen* an das **Hochbauinspektorat der Stadt Zürich** Lindenhofstrasse 21, Postfach, 8021 Zürich

22/16-h



**Landw. Bau- und Architekturbüro LBA des Schweizerischen Bauernverbandes**

Für unsere Architekturbüros in **Bern, Brugg, Chur, St. Gallen, Winterthur** suchen wir jüngere, tüchtige

## Bautechniker selbständige Sachbearbeiter Bauführer und Bauzeichner

zum Eintritt per sofort oder nach Übereinkunft.

Möchten Sie die technische bzw. zeichnerische Bearbeitung von Wohn-, Geschäfts- und landwirtschaftlichen Neu- und Umbauten betreuen?

Pflichtbewusste und an exaktes Arbeiten gewöhnte Bewerber finden bei uns eine interessante und vielseitige Dauerstelle. Nebst einer leistungsgerechten Entlohnung bieten wir Ihnen auch gut ausgebaute Sozialleistungen und ein gutes Arbeitsklima. Interessenten laden wir ein, mit unseren regionalen Architekturbüros telefonischen Kontakt aufzunehmen oder uns Ihre Bewerbung mit den üblichen Unterlagen zukommen zu lassen.

LBA Regionalbüro  
BERN  
Herr Pfeiffer  
Laupenstrasse 6  
**3000 Bern**  
031 / 25 49 55

LBA Regionalbüro  
BRUGG  
Herr Stoll  
Laurstrasse 10  
**5200 Brugg**  
056 / 41 67 55

LBA Regionalbüro  
CHUR  
Herr Widrig  
Pulvermühlestrasse 20  
**7000 Chur**  
081 / 24 27 88

LBA Regionalbüro  
ST. GALLEN  
Herr Fischer  
Falkensteinstrasse 64  
**9000 St. Gallen**  
071 / 25 19 11

LBA Regionalbüro  
WINTERTHUR  
Herr Allenspach  
Schützenstrasse 34  
**8400 Winterthur**  
052 / 23 16 41

22/31-h

Wir suchen einen begabten, möglichst selbständig arbeitenden

## Raumplaner

für die Sachbereiche Ortsplanungsrevisionen, Kern- und Landschaftsplanungen, planerische Studien in Spezialbereichen, z.T. im Ausland

**Schwörer Liner + Partner AG**, Planer und Architekten, Liestal, Fischmarkt 12, Telefon 061 / 91 44 33

22/24-h

## Walther Bauphysik AG

Ingenieurbüro  
**Nidau BE, Zürich**



sucht fachinteressierten, zuverlässigen

## Architekten HTL

Nach sorgfältiger Einführung in die praxisnahe Bauphysik werden Sie bei uns wirtschaftlichkeits-, qualitäts- und energiebewusst

**konstruieren, berechnen, entwickeln, beraten  
begutachten, forschen, prüfen, messen**

Arbeitsort: Zürich

Wir freuen uns auf Ihre Bewerbung und bitten Sie um telefonische oder schriftliche Kontaktnahme.

**Walther Bauphysik AG**  
Oberer Kanalweg 12, 2560 Nidau, Telefon 032 / 51 79 41

22/19-h

Gesucht in Planungsbüro im Raume Bern  
per 1.10.80 oder 1.1.81

## Architekt HTL oder sehr guter Bauzeichner

mit grosser Erfahrung auf dem Gebiet der  
Devisierung und Ausschreibung

## dipl. Ingenieur ETH

mit Spezialausbildung Bauphysik, Erfah-  
rung in BASIC Programmierung.

Offerten mit den üblichen Arbeitsunterla-  
gen erbeten unter Chiffre S 900645 an Pu-  
blicitas, 3001 Bern.

22/28-h



**Direktion der öffentlichen Bauten  
des Kantons Zürich**  
**Amt für technische Anlagen und Lufthy-  
giene**

Wir befassen uns u. a. mit Planungsaufgaben im Gebiet der Ener-  
gieversorgung und betreiben ein Heizkraftwerk mit einem grösse-  
ren Fernwärmeversorgungsnetz.

Wir suchen für die Abteilungen Energietechnik und Fernwärme-  
verteilung je einen

## Ingenieur ETH oder HTL

*Aufgabenkreis im Bereich der Energietechnik:*

- Mitarbeit bei der Entwicklung zukunftsgerechter Konzepte für die Energieversorgung
- Mitarbeit an Konzepten für die Energieversorgung von Gebäuden (Anwendung alternativer Technologien)
- Aufsicht über den Energieverbrauch in den Staatsgebäuden.

*Aufgabenkreis im Bereich der Fernwärmeverteilung:*

- Mitarbeit bei der Projektierung und Ausführung von Netzausbauten inkl. Bauabrechnung
- Überwachung des Betriebes und Unterhaltes der Verteil- und Messeinrichtungen
- Ausarbeitung von Betriebsanweisungen
- Beratung der Gemeinden beim Aufbau von Fernwärmeanlagen.

Wir verlangen mehrere Jahre Berufspraxis im einschlägigen Be-  
reich, Freude an selbständiger Arbeit und Gewandtheit im schrift-  
lichen und mündlichen Ausdruck.

Wir bieten den Anforderungen entsprechendes Salär und gute  
Sozialleistungen.

Ihre schriftliche Bewerbung mit den üblichen Unterlagen richten  
Sie bitte an das Amt für technische Anlagen und Lufthygiene,  
Weinbergstrasse 15/17, 8090 Zürich.

22/33-h



**Gemeinde Obersiggenthal**

Unsere aufstrebende und moderne Gemeinde sucht für die Bau-  
verwaltung einen

## Sachbearbeiter Hochbau

*Der Aufgabenbereich umfasst:*

- Prüfung der Baugesuche
- Überwachung und Kontrolle der laufenden Bauvorhaben in der gesamten Gemeinde
- Mitwirkung beim Umbau bzw. baulichen Unterhalt von öffentlichen Bauten und Anlagen
- Führung des Sekretariates der Bau- und der Energiekommission
- Beratung von Bauherren und Architekten

*Voraussetzungen:*

- fundierte Ausbildung als Hochbauzeichner oder gleichwertiger Berufsgang
- mehrjährige Erfahrung in privaten Büros und/oder einer Bauverwaltung
- Fähigkeit, sich mündlich und schriftlich klar auszudrücken

Wir stellen Sie uns nicht nur als ausführenden Mitarbeiter vor,  
sondern Sie sind eine dynamische, zugriffige Persönlichkeit mit  
Eigeninitiative. Auch sind Sie beweglich genug, um ebenfalls in  
andern Fachgebieten mitzuarbeiten

Stellenantritt per sofort oder nach Vereinbarung. Weitere Aus-  
künfte erteilen die Herren E. Ögerli, Gemeindeammann, und W.  
Bregenzer, Bauverwalter, Tel. 056/82 20 20. Wir freuen uns auf Ihre  
handschriftliche Bewerbung mit den üblichen Unterlagen und An-  
gaben des Lohnanspruches, welche wir gerne bis zum 21. Juni 80  
erwarten.

**Gemeinderat Obersiggenthal, 5415 Nussbaumen**

21/16-g

In unserem Technischen Büro in  
Brugg ist eine Stelle als

## Stahlbau-Konstrukteur

neu zu besetzen.

In der Abteilung Stahlbau wirken Sie mass-  
gebend an Projekten in der ganzen Welt  
mit. Das selbständige Tätigkeitsgebiet  
umfasst die Anfertigung von Übersichts-  
und Projektplänen, Entwicklung konstruk-  
tiver Details, Aufreissen der Werkstatt- und  
Montagepläne sowie Kontakte mit den  
entsprechenden Aussenstellen.

Mit einer abgeschlossenen Berufslehre als  
Stahlbauzeichner und einigen Jahren Praxis  
bieten wir einen der Leistung entspre-  
chenden Lohn, fortschrittliche Soziallei-  
stungen und gleitende Arbeitszeit.

Rufen Sie unseren Herrn E. Keller an oder  
schicken Sie uns ihre Bewerbungsunter-  
lagen.

22/32-h

Stahlbau  
Wasserbau  
Kesselbau  
Apparatebau  
Maschinenbau

**ZSCHOKKE  
WARTMANN  
AG**  
5200 Brugg Tel. 056 42 00 25

Wir suchen für temporäre Mitarbeit (etwa 6 Monate)

## Hochbauzeichner

mit architektonischem Flair für Unternehmensplanung.

Eintritt sofort oder nach Vereinbarung.



**Färberei AG, Zofingen**  
Tel. 062 / 52 12 12 (Herr F. Pfenniger)

21/05-g

Für interessante Bauvorhaben in Zürich und Umgebung gesucht

## versierter Bauleiter

für die Erstellung von Devis nach CRB, örtliche Bauleitung und Abrechnungen.

Bewerbungen mit kurzem Lebenslauf sind erbeten unter Chiffre SIA 392 an IVA AG, Postfach, 8035 Zürich.

22/08-h

Wir suchen einen erfahrenen

## Tiefbauzeichner oder Eisenbetonzeichner

zum gemischten Einsatz Tiefbau/Eisenbeton.

Wir bieten entsprechendes Salär und gute Sozialleistungen (Pensionskasse).

Bitte senden Sie uns Ihre Bewerbungsunterlagen, welche absolut vertraulich behandelt werden.

**Hediger + Hildebrand**, Ingenieurbüro AG  
Baslerstrasse 30, 4600 Olten

22/04-h

Bureau d'ingénieurs de Delémont cherche

## ingénieur EPF

ayant quelques années de pratique en génie-civil.

Entrée immédiate ou selon entente

Domicile: Delémont ou environs

Faire offre avec prétentions de salaire sous chiffre IAS 277 IVA SA, Beaulieu 19, 1004 Lausanne.

22/09-h

Für die Bearbeitung interessanter Probleme bei Planung, Projektierung und Betrieb von Anlagen des öffentlichen und privaten Verkehrs suchen wir einen

## Ingenieur

mit mindestens 2 Jahren praktischer Erfahrung.

**SNZ Ingenieurbüro AG**  
Seiler Niederhauser Zuberbühler  
Jungholzstrasse 6, 8050 Zürich, Telefon 01 / 311 88 33

22-h

Wir suchen einen jüngeren

## Ingenieur HTL sowie einen versierten Tiefbauzeichner

für Projektbearbeitung und Bauleitung im Strassen-, Kanalisations- und allgemeinen Tiefbau.

Initiativen Bewerber bieten wir abwechslungsreiche Tätigkeit in dynamischem Team zu fortschrittlichen Bedingungen.

Bewerbungen erbeten an:

**Ingenieurbüro Flückiger + Hartmann**  
Seestrasse 122, 8820 Wädenswil, Telefon 01 / 780 23 71

22/05-h

Wir suchen einen

## Architekten HTL

erfahren, gestalterisch begabt, für die Bearbeitung und Leitung einer interessanten Bauaufgabe.

Schätzen Sie einen lebhaften Betrieb und gute Bürogemeinschaft, dann richten Sie Ihre schriftliche Bewerbung an:

**H. P. Menn**, dipl. Architekt BSA/SIA  
Poststrasse 43, 7000 Chur

22/07-h

In unser Architekturbüro in Zürich 8 suchen wir nach Vereinbarung einen zuverlässigen, freundlichen

## Hochbauzeichner (IN)

für interessante und vielseitige Aufgaben.

Bei uns sollen und werden Sie jemand sein. Ihre Arbeit betrachten wir als wichtigen Bestandteil unserer Aktivitäten. Ihr Mitdenken und Mitarbeiten werden wir mit einer **überdurchschnittlichen Entlohnung** zu schätzen wissen.

Die sichere Stelle und das kollegiale Arbeitsklima werden auch Sie ideal finden und sich rasch heimisch fühlen bei uns.

Fragen Sie uns an über Chiffre SIA 396 an IVA AG, Postfach, 8035 Zürich

22/02-h

## Warum nicht in's Appenzellerland

Für die selbständige Bearbeitung vielseitiger und interessanter Bauaufgaben suchen wir erfahrenen, gutausgewiesenen

## Architekt HTL oder Bauzeichner/Bauführer

Arbeitsbereich: Ausführungspläne, Submission, Bauausführung

Bitte melden Sie sich schriftlich oder telefonisch bei

**Rohner + Gmünder**, dipl. Architekten SIA AG  
Bahnhofplatz 11, 9100 Herisau, Telefon 071 / 51 33 77

22-h

Gesucht selbständiger, initiativer

## Bautechniker/Bauführer

auch für zeichnerische Arbeiten, sowie selbständiger, versierter und detailstarker

## Hochbauzeichner

in Rüşchlikon. Stellenantritt baldmöglichst oder nach Übereinkunft.

Interessenten melden sich mit Lebenslauf sowie Gehaltsanspruch und beruflichem Werdegang unter Chiffre 3005 Zt an ofa Orell Füssli Werbe AG, Postfach, 8022 Zürich.

22/25-h

Wir suchen in unser Team einen selbständigen, erfahrenen

## Architekten / Techniker / Projektleiter

Der Aufgabenkreis umfasst die Projektierung, die Detailbearbeitung und die Leitung der Ausführung von verschiedenen interessanten Bauten.

**P. Gassner, P. Ziegler, P. Schönenberger**, Architekten  
Im Zöpfli 3, 6004 Luzern, Telefon 041 / 23 15 51

22/23-h

Gesucht

## Architekt ETH oder HTL

für die Realisierung grösserer Bauvorhaben.

**Architekturbüro W. Plüss, 5004 Aarau**  
Postfach 92, Telefon 064 / 22 63 53

20/14-f

Wir suchen

## 1 Eisenbetonzeichner(in) und 1 Tiefbauzeichner(in)

für die selbständige Bearbeitung interessanter und langfristiger Projekte im allgemeinen Tiefbau sowie im Ingenieur-Hochbau.

*Wir bieten:* gleitende Arbeitszeit, Leistungslohn, gute Sozialleistungen und ein angenehmes, kollegiales Team mit Büros in landschaftlich reizvoller Umgebung. – Offerten bitte an

**J. Cafilisch + Partner**, dipl. Ing. ETH/SIA, 8805 Richterswil  
Telefon 01 / 784 34 80

16/21-b/M

Wir sind ein mittelgrosses in der Zentralschweiz tätiges Ingenieurbüro und suchen einen

## Eisenbetonzeichner

für die selbständige Bearbeitung von anspruchsvollen und langfristigen Bauvorhaben im Brücken- und Industriebau. Wir erwarten gute Berufskennntnisse und Baustellenerfahrung.

Wir bieten Ihnen interessante Arbeit, angenehmes Arbeitsklima sowie überdurchschnittliche Entlohnung mit ausgebauten Sozialleistungen.

Gerne erwarten wir ihren Anruf

**EMCH + BERGER ZUG AG**, Ingenieurbüro SIA  
6301 Zug, Telefon 042 / 36 22 18

21/17-g

Gesucht

## dipl. Kulturingenieur ETH

als Manager eines kleinen Ingenieurbüros im Kanton Bern mit Arbeiten im allgemeinen Tiefbau, Kulturingenieur- und Vermessungswesen.

Angebote unter Chiffre SIA 381 an IVA AG, Postfach, 8035 Zürich.

21/11-g

## Stellengesuche

Initiativer

## Bauingenieur HTL

(29) sucht interessante Stelle als Statiker im In- oder Ausland. Sprachen: Deutsch, Englisch, Französisch.

Offerten unter Chiffre S 301407 an Publicitas, 3001 Bern.

22/12-h

Für Entwicklungsarbeiten auf verschiedenen Gebieten des Hochbaus suchen wir einen

## Baufachmann als Sachbearbeiter

Wir erwarten praktische Erfahrung aus dem Ablauf Projekt – Bauleitung – Bauausführung, Interesse an redaktioneller Arbeit und viel Sinn für eine systematische Tätigkeit auf theoretischer Ebene, aber im Hinblick auf die Erfordernisse der Praxis.

In Betracht kommen Absolventen HTL oder TH (Fachrichtung Architektur/Hochbau), aber auch «Praktiker» mit entsprechenden Kenntnissen.

Französisch- und EDV-Kenntnisse sind von Vorteil, aber nicht Bedingung.

Arbeitsort Zürich.

Bewerbungen mit Zeugnissen, Referenzen und Lohnanspruch unter Chiffre SIA 395, an JVA AG, Postfach, 8035 Zürich.

22/21-h

## Vermessungsingenieur HTL

27jährig, mit mehrjähriger Erfahrung im In- und Ausland im allgemeinen Tiefbau, Projektierung, Bauleitung und Spezialvermessungen, sucht interessante Stelle in Ingenieurbüro oder Unternehmung.

Offerten unter Chiffre SIA 391 an IVA AG, Postfach, 8035 Zürich.

22/13-h

Vielseitig interessierter

## dipl. Bauingenieur

mit langjähriger Praxis als **Statiker** vorwiegend im Spannbetonbau (Brücken) sucht seinen Kenntnissen entsprechende Stelle. Raum Basel (Bern) bevorzugt.

Offerten unter Chiffre F 03-352452 an Publicitas, 4010 Basel.



Suche neuen Wirkungskreis im Raume Zürich als

## Bauleiter (45 J.)

(evtl. technische Beratungen)

versiert in Devisierung, Bauleitung und Abrechnung usw. Ausgeführte Objekte: Freizeitanlage mit Kunsteisbahn und Schwimmbad, Schulhausanlage, Gewerbeschule, Wohnüberbauung, Renovationen, div. Einfamilienhäuser usw.

Offerten unter Chiffre 389 an IVA AG, Postfach, 8035 Zürich.

22/10-h

## Bautechniker

mit 20jähriger Erfahrung in Stahlbau und Eisenbeton vom Projekt bis zur Abrechnung sucht neuen Wirkungskreis. Bevorzugte Gebiete: Stadt Zürich, linkes Seeufer und oberer Zürichsee. Banken, Verwaltungen etc. nicht ausgeschlossen.

Offerten unter Chiffre SIA 388 an IVA AG, Postfach, 8035 Zürich.

## Kontoristin

(Mitte 20) aus Stuttgart möchte wieder in einem Architekturbüro (Raum Zürich) selbständig tätig sein, wenn möglich mit Wohnungsangebot.

Offerten unter Chiffre SIA 387 an IVA AG, Postfach, 8035 Zürich.

## Diverses

### Devisierung, Bauleitung, Abrechnung

Architekt HTL führt für Sie diese Arbeiten zuverlässig in freier Mitarbeit aus.

Anfragen unter Chiffre 3018 Zg an ofa Orell Füssli Werbe AG, Postfach, 8022 Zürich.

19/29-e

### Betriebswirtschafter (lic. oec. HSG)

Vertiefungsrichtung Organisation, mit über 10jähriger Praxis in der Industrie, übernimmt Mandate in freier Mitarbeit im Bereich Organisation, Koordination und Management.

Anfragen unter Chiffre SIA 386 an IVA AG, Postfach, 8035 Zürich.

21/27-g

Im Aufbau begriffenes

## Architekturbüro

(Inhaber dipl. Architekt SIA) kann noch Aufträge entgegen nehmen. Die sorgfältige Ausführung aller Arbeiten wird zugesichert.

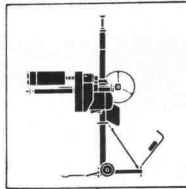
Offerten bitte unter Chiffre SIA 394 an IVA AG, Postfach, 8035 Zürich.

Zu verkaufen:

## antike Balken und Bretter

Hans Rohrer, Zielmatte 4, 6362 Stansstad  
Telefon 041 / 61 16 68

22/36-h



## An alle Architekten und Ingenieure Spezialgeschäft für Durchbrüche

Bohrarbeiten durch Holz, Stein, Eisenbeton usw. für Sanitär, Zentralheizung in Um- und Industriebauten bis ca. 350 mm.

**MODERN UND UMWELTFREUNDLICH**

H. Hässig, Langgasse 55, St. Gallen, Tel. 071 / 25 42 34, 8.00-12.00

22/26-h

## Gesucht

## Fussgänger-Passerelle

Wer hat eine Passerelle abzugeben?  
Länge etwa 16 Meter

Offerten an:

**Gemeindekanzlei Hausen**  
5212 Hausen bei Brugg, Tel. 056/41 11 09

22/29-h

Die Zeichen der Zeit richtig erkennen heisst:

## Wohnstrassen - Gemeinschaftsanlagen - Erschliessungskonzepte mit Rad- und Gehwegbetonung usw.

Wenden Sie sich an unser im Aufbau befindliches Ingenieurbüro mit bestausgebildeten Fachleuten unter Chiffre SIA 390 an IVA AG, Postfach, 8035 Zürich.

22/11-h

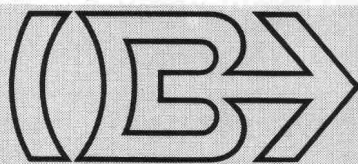
## GELEGENHEITEN:

Olivetti P 6060, 32K ab DM 17 000,-  
Olivetti P 652, E4ST, MLU ab DM 6 000,-  
- zusätzliche Peripherie auf Anfrage

MAEL, HP, DATAPLAN je nach Ausstattung

## ANKAUF - VERKAUF - MIETE

Kunhardt GmbH  
D-7050 Waiblingen, Postfach 1506  
Tel. 0049/7151/59035, Telex (049) 07-245877 kunh d



Liftschacht- und Raumelemente Vortriebsrohre und Kanalelemente  
Fassaden- und Spezialelemente Cementwaren

Brodtbeck AG Hardstrasse 42  
4133 Pratteln Telefon 061 81 50 12





mit den unschlagbaren Vorteilen:  
Seit 20 Jahren im harten Einsatz bewährt. Einfachste Anwendung in Schalung und als nachträgliche Isolierung. Keine Verputzprobleme. Unempfindlich gegenüber Feuchtigkeit.

## \*Styrofoam Isolierplatte

\*Warenzeichen The Dow Chemical Company

Generalvertretung:  
**Wancor AG**  
8105 Regensdorf  
Tel. 01 / 840 51 71

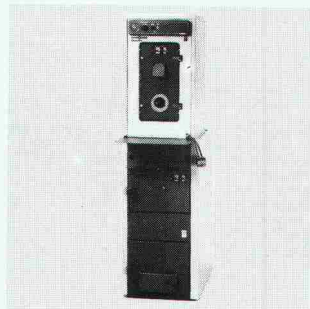
Verlangen  
Sie die blaue  
Styrofoam bei Ihrem  
**Baustoffhändler**

## Zukunftssichere Heizsysteme



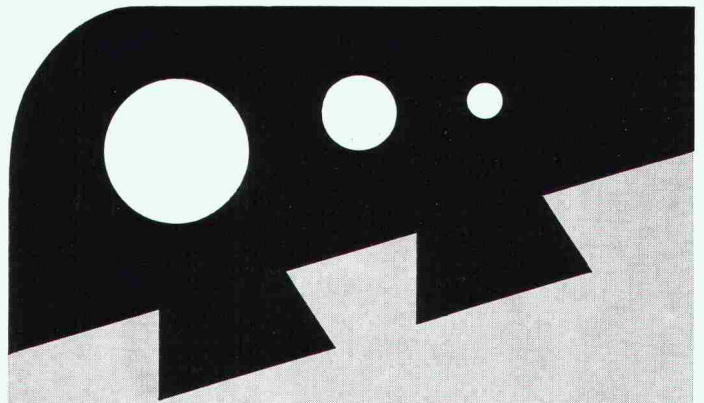
z. B.

## Interdomo-Festbrennstoff-Heizkessel



- für Holz, Koks und Kohle
- Kombinationsmöglichkeit mit Oel-Heizkessel zu Doppelbrand
- grosse Fülltüre
- leicht zu reinigende Kesselheizflächen
- Fragen Sie Ihren Installateur

**Protherm AG**, Butzenstrasse 39, 8038 Zürich, 01. 45 80 30  
Boswil · Cadenazzo · Crissier · Münchenbuchsee · Wil



*für unsere  
Sicherheit...  
(die weiche  
Umrandung!)*



Einfassungen  
für Sprung- und  
Kugelstoss-Anlagen,  
Gerätegruben, Lauf-  
und Anlaufbahnen,  
Spielplätze.

Hersteller in der  
ganzen Schweiz  
Auskunft/  
Information



**STEINER SILIDUR AG**

8450 ANDELFINGEN TEL. 052-41 10 21



# **Viele reden von Wohnqualität, wir machen sie. Mit der gopor-T/SE Trittschall- Isolationsplatte.**

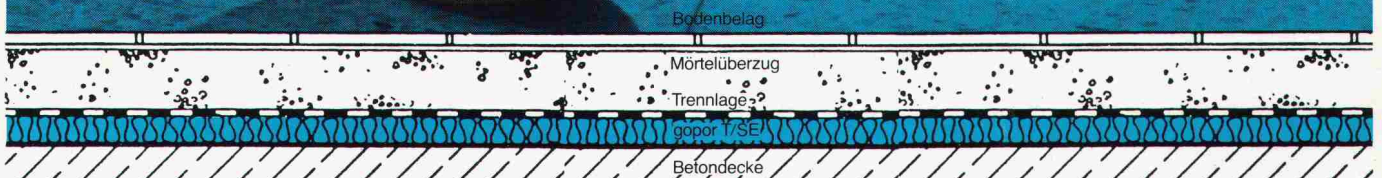
Ohne lange Worte, lassen wir Fakten sprechen:

- praktisch keine Lärmstörung der darunterliegenden Räume (hervorragende Trittschallschutzmasse)
- thermische Zwischendecken-Isolation (kein Wärmediebstahl). Auch als Wärmeisolation für Fußbodenheizungssysteme geeignet!
- geringste Setzungswerte unter Belastung.
- einfache, saubere und hautfreundliche Verlegung.

Und bei all diesen Qualitäten:  
ein erstaunlich günstiger Preis.

PS: Auch für die übrigen Isolationen sind wir Spezialisten.

enderwerbung



Kunststoffwerk AG  
CH-8226 Schleithem SH  
Telefon 053/64721  
Telex 76723 gonon ch

# gonon