

Objektyp: **Advertising**

Zeitschrift: **Schweizer Ingenieur und Architekt**

Band (Jahr): **107 (1989)**

Heft 46

PDF erstellt am: **20.09.2024**

Nutzungsbedingungen

Die ETH-Bibliothek ist Anbieterin der digitalisierten Zeitschriften. Sie besitzt keine Urheberrechte an den Inhalten der Zeitschriften. Die Rechte liegen in der Regel bei den Herausgebern. Die auf der Plattform e-periodica veröffentlichten Dokumente stehen für nicht-kommerzielle Zwecke in Lehre und Forschung sowie für die private Nutzung frei zur Verfügung. Einzelne Dateien oder Ausdrucke aus diesem Angebot können zusammen mit diesen Nutzungsbedingungen und den korrekten Herkunftsbezeichnungen weitergegeben werden. Das Veröffentlichen von Bildern in Print- und Online-Publikationen ist nur mit vorheriger Genehmigung der Rechteinhaber erlaubt. Die systematische Speicherung von Teilen des elektronischen Angebots auf anderen Servern bedarf ebenfalls des schriftlichen Einverständnisses der Rechteinhaber.

Haftungsausschluss

Alle Angaben erfolgen ohne Gewähr für Vollständigkeit oder Richtigkeit. Es wird keine Haftung übernommen für Schäden durch die Verwendung von Informationen aus diesem Online-Angebot oder durch das Fehlen von Informationen. Dies gilt auch für Inhalte Dritter, die über dieses Angebot zugänglich sind.

Ein Dienst der *ETH-Bibliothek*
ETH Zürich, Rämistrasse 101, 8092 Zürich, Schweiz, www.library.ethz.ch

<http://www.e-periodica.ch>

Zum Titelbild

Tonziegel

Durch die Verwendung eines natürlichen Rohstoffes hat sich das Ziegeldach seit Generationen bewährt und einen besonderen Stellenwert erworben. Die Zuverlässigkeit und die natürliche Schönheit der Tonziegel prägen unsere Dachlandschaften auf eindrucklich harmonische Weise. Die Vielfalt der heute produzierten Tonziegel ermöglicht es, dieses Bild auch in Zukunft zu erhalten und weiterzugestalten.

Schweizerische Ziegelindustrie
Postfach, 8035 Zürich



Inhalt

Zeitfragen	Zur Planungskultur in der Schweiz <i>D. Keller, W. Ulrich, Bern</i>	1243
Bautechnik	Brandschutz - eine Herausforderung für den Planer <i>H. Kuhn, Bern</i>	1247
Tagungsberichte	Mikrotechnik - die Herausforderung neuer Technologien in der Schweiz	1251
Bauwirtschaft	Bautätigkeit 1988 und Bauvorhaben 1989-1991 in der Schweiz	1255
Wettbewerbe	Neubau Schauspielhaus Hannover (D) Schulhauserweiterung Angelrain, Lenzburg AG (E). Pflegeheim Heiden AR (E)	1259 1267
Preise	Architekturpreis 1988 der Gemeinde Langenthal. Eternit-Preis 1989	1267
Tagungsberichte	Erneuerung von Wasserkraftanlagen. Österreichischer Stahlbautag	1267
Bücher		1268
Aktuell	Telekommunikation der Zukunft wird in Basel getestet. Beteiligung der PTT an Infonet. IBM stellt dichtesten optoelektronischen Chip vor. Ältere Wasserkraftanlagen werden immer häufiger zu «Naturschutzgebieten». In der EG: 12 Prozent Strom aus Wasserkraft	1269
SIA-Mitteilungen	Impulsprogramm Holz, Kurskalender. Grosser Erfolg der Studientagungen «Neue Tragwerksnormen des SIA». Neuerscheinungen in der SIA-Dokumentationsreihe. Betonstahl IV (Armierungsnetze) nach Norm SIA 162 Fachgruppen. FGA: Alte Industriebauten in Winterthur und Frauenfeld CRB. Der neue NPK Bau 2000: auch für den Tief- und Untertagebau	1272 1273 1274
B-Seiten	Laufende Wettbewerbe und Ausstellungen. Aus Technik und Wirtschaft. Veranstaltungen	B 213-216
Impressum	am Schluss des Heftes	

Ingénieurs et architectes suisses

Numéro 23/89	Rédaction: En Bassenges, 1024 Ecublens, tél. 021/693 20 98	
Risques naturels	Eboulement des Crêtaux sur la commune de Riddes en Valais <i>par Charly Wuillod</i>	505
Exercice des professions	UNITAS - Communauté pour le libre exercice des professions d'architecte et d'ingénieur <i>par Fritz Schaeren</i>	509

**Mittwoch
15.30**

Wir geben Ihnen mehr Zeit dafür.

Wenn Sie als erfolgreicher Architekt oder Ingenieur im Beruf stark engagiert sind, bleibt Ihnen meist sehr wenig Zeit und Freiraum für andere Dinge des Lebens. Familie, Sport, Kultur oder berufliche Fortbildung stehen oft etwas im Abseits.

Die CAD-Systeme **ALLPLOT/ALLPLAN** helfen Ihnen, mehr Zeit und damit ein Stück verlorenen Freiraum zurückzugewinnen.

Unser CAD-Produkt ist speziell für Architekten und Bauingenieure entwickelt worden.

ALLPLOT/ALLPLAN hilft Ihnen zum Beispiel

- personelle Kapazitäten besser zu nutzen
- oft wiederkehrende, ähnliche Teilprojekte rationeller und fehlerfreier auszuführen
- knappe Zeitvorgaben ohne Stress einzuhalten
- bei unvorhergesehenen Änderungen im Bauvorhaben die Pläne ohne grossen Aufwand zu modifizieren.

Und das Wichtigste: **ALLPLOT/ALLPLAN** hält Ihnen den Rücken frei für all' das, was ein Computer nicht kann: denken, kreativ sein und das Leben genießen.

Mehr als 1600 Architekten und Bauingenieure in der Schweiz und Deutschland haben sich schon für **ALLPLOT/ALLPLAN** entschieden. Bauen auch Sie auf die Vorteile von CAD und holen Sie sich Ihren Freiraum wieder zurück.

CAD von Fides: Freiräume für Menschen.

- Ja, es interessiert mich, wie ich mit ALLPLOT/ALLPLAN Freiräume gewinnen kann. Bitte senden Sie mir deshalb
- CAD Plan-Beispiele
- Die detaillierte Produktbeschreibung
- Einen Terminvorschlag für eine Gratis-Vorführung
(Mein Wunschtermin:
- Die Preisliste ALLPLOT/ALLPLAN
- Eine Übersicht über alle Programme für den
 Architekten Bauingenieur
- Bitte rufen Sie mich an. Am besten am.....um.....Uhr.

Vorname Name

Firma

Position Telefon

Strasse

PLZ/Ort

SIA



**CAD von Fides:
Freiräume für Menschen**

Bitte den Coupon gleich ausfüllen, hier abtrennen und noch heute einschicken an:

FIDES

INFORMATIK

Fides Informatik z.H. Frau Hövker
Badenerstrasse 172 8004 Zürich
Telefon 01 249 27 06



Typisch, Sarna geht beim Flachdach wieder einen Schritt weiter.

Nahezu in jeder Gemeinde der Schweiz gibt es heute Gebäude, an denen sich der Fortschritt des Flachdachs ablesen lässt.

Zu sehen sind zum Beispiel die neuen, auf die jeweilige Anwendung abgestimmten Systeme der Sarna. Die Früchte der Sarna-Schulung, welche mitgeholfen hat, das Verlegen des Flachdachs bis zur 100%igen Sicherheit zu perfektionieren. Der Sarna-Schichtaufbau aus einer Hand, welcher allen Einflüssen von Sonne, Wind und Wetter auf Dauer Rechnung trägt.

Es kommt also nicht von ungefähr, dass die Sarna aus Sarnen heute auf allen Kontinenten von Experten als kompetent in Fragen der Sicherheit beim Flachdach bezeichnet wird.

Und so gesehen ist es kein Zufall, dass die Sarna eine Flachdach-Innovation einführt, die ganz in der Tradition des Schrittmachers liegt: die Abschottung mit permanenter Dichtigkeitskontrolle.

Weltpremiere in Ilanz: Das Flachdach mit Schauglas.

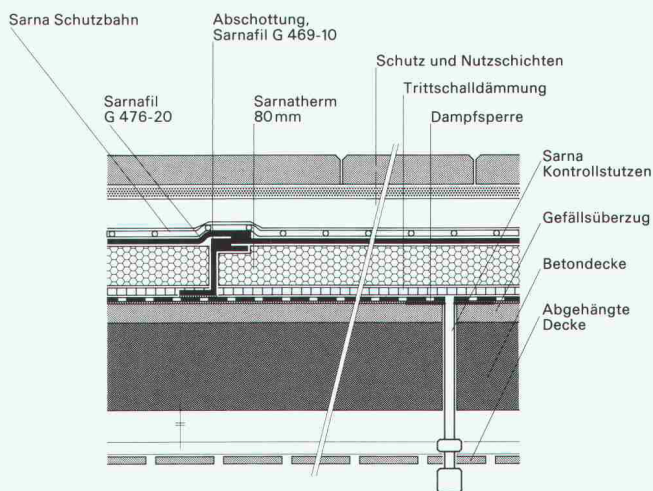
Schon seit Jahren empfiehlt Sarna bei komplexeren Bauten das System der Abschottung mit variablen Sektoren-Größen zwischen 100 und 300 m² – es ist, weil es sich in vielen Fällen bestens bewährt hat, inzwischen in der Empfehlung SIA 271 zum Standard der Branche geworden.

Bei dem unlängst fertiggestellten neuen Regionalspital Surselva in Ilanz (Planung: Architekten Jakob Montalta, Helmut Rauber und Edgar Sprenger, Zürich) ist Sarna aber noch einen Schritt weitergegangen.

Um die Sicherheit des insgesamt 3500 m² grossen Flachdachs (einzelne Flächen sind bekiest, das Hauptdach ist begebar, eine Stelle wird als Start- und Landeplatz für Helikopter sogar intensiv genutzt) konstant sichtbar zu machen, wurde die «Abschottung mit permanenter Dichtigkeitskontrolle» zur Wirklichkeit.

Die Quintessenz dieser Sarna-exklusiven Entwicklung für anspruchsvolle Bauten in Kürze: Am tiefsten Punkt des Abschottungs-Sektors werden speziell konstruierte Kontroll-Rohre mit Schaugläsern eingesetzt. So kann die Dichtigkeit des Dachs im Nu – während der Arbeiten, bei der Abnahme und danach in periodischen Abständen – kontrolliert werden. Von unten oder von oben, je nach Bauausführung.

Allfällig verdeckte Infiltrationen sind somit rasch aufgespürt, ihre Wirkung bleibt begrenzt, die absolute Minimierung von Schäden wird Tatsache, die Kontrolle ist permanent möglich.



Eine Folge der kontinuierlichen Weiterentwicklung der Sarna-Flachdach-Technologie für gewerbliche Bauten: Die Abschottung mit permanenter Dichtigkeitskontrolle macht die Sicherheit sichtbar.

Die Ausführung dieser Dachabdichtung inklusive sämtlicher Spenglerarbeiten wurde übrigens durch eine von der Sarna geschulten Verlegerfirma übernommen. Auch in Ihrer Region befindet sich ein solches Unternehmen. Verlangen Sie Adressen und weitere Informationen bei der Sarna Kunststoff AG, 6060 Sarnen, Telefon 041-66 99 66.

Sarnafil® von **Sarna**
Vo de Sarna. Das verhebet.

**Forbo
Stamoid**
Coupon

für Test-Muster **stamisol DW**
und mehr Informationen.

Firma: _____

Strasse: _____

PLZ/Ort: _____

z. Hd.: _____

Am: FORBO-STAMOID AG, 8193 Eglisau

SIA



Prüfen Sie selbst:



Coupon einsenden und Muster
verlangen.

stamisol DW können Sie jedem
Bauherrn mit Überzeugung
empfehlen: als wesentlichen
Beitrag zur Wertvermehrung
bzw. Werterhaltung von
Gebäuden aller Art.

Ihre Sicherheit fürs Dach.

stamisol® DW

die sichtbar «atmende»

Unterdachbahn.

(international zum Patent angemeldet)



Jupiii!
Mit **stamisol**
ist's dem Steildach wohl.



FORBO-STAMOID AG

Beschichtungswerk
Usine d'enduction
CH-8193 Eglisau

Telex 828 156
Fax 01 867 10 01
Telefon 01 867 02 22

**Forbo
stamoid**



Mir kann's ja egal sein.
Aber der Steuerzahler wird sich
über dieses Kanalisationsrohr
bestimmt freuen.

Das mit PUR ausgekleidete Duktulgussrohr gilt für Abwasserleitungen als Novum.

Und neu ist auch, dass all seine Vorteile trotz höherem Anschaffungspreis im Endeffekt ohne Mehrkosten bleiben. Weil das Verlegen einfacher, schneller und damit günstiger wird. So, dass dieses Kanali-

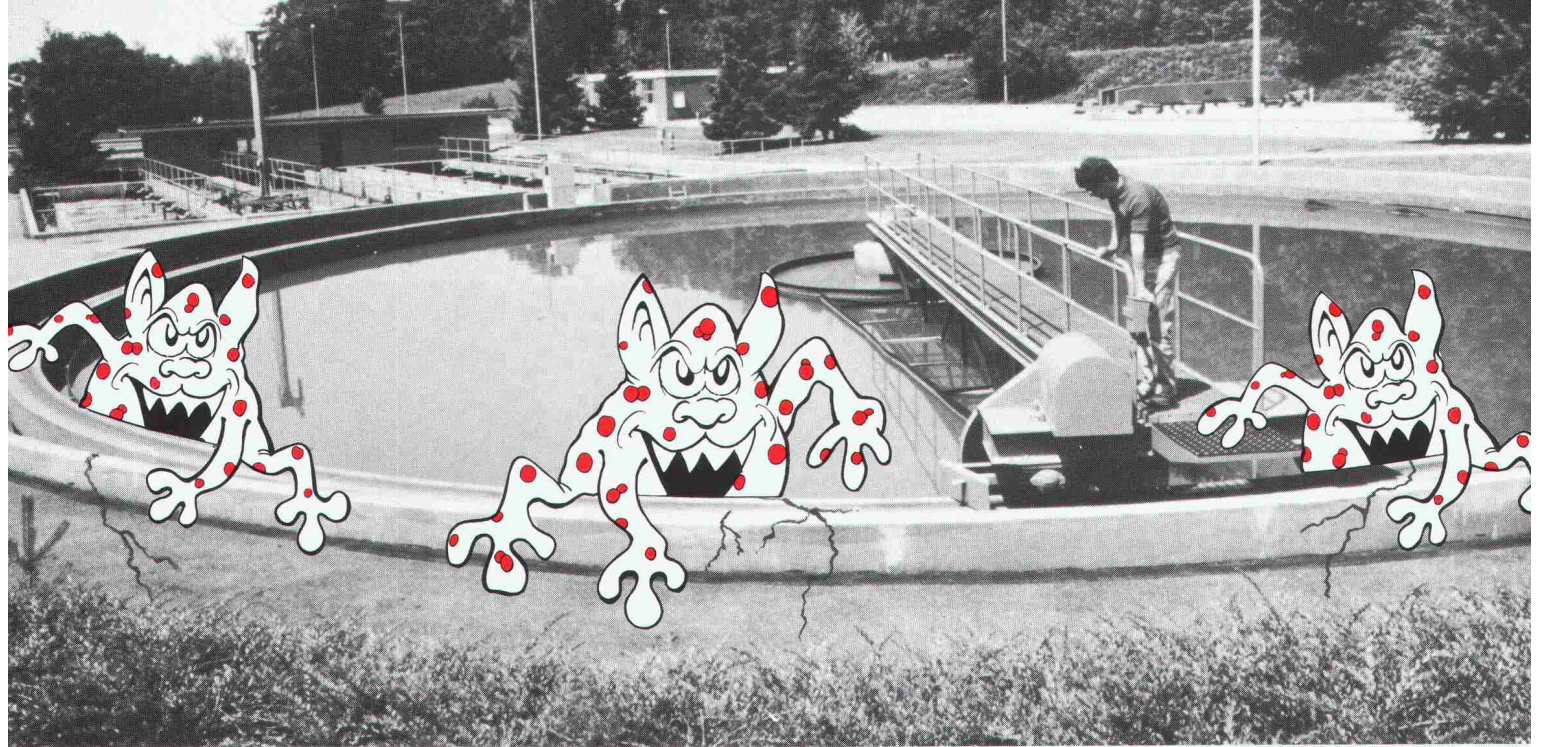
sationsrohr schliesslich unter dem Boden für zusätzliche Sicherheit und unter dem Strich für eine erfreuliche Bilanz sorgt.

Fürs gleiche Geld mehr Sicherheit.

Verlangen Sie die ausführliche Dokumentation.

vonRoll

Von Roll AG, Departement Druckrohre, 2763 Choindoz, Telefon 066 35 56 61



Schach dem Aufspalt-Ekel

Und Schach dem Auslaufen

Sie kennen es sicher, das Aufspalt-Ekel. Jenes lästige Übel, das die Dichtigkeit von Becken aller Art angreift und die Umwelt bedroht. Und genau das bekämpft SikaBau. Vor, während und nach dem Bau. Das ist unser Beruf und eine unserer Spezialitäten. Diese Kompetenz hat uns in der Schweiz wie auch im Ausland zu einem geschätzten Partner gemacht.

Vor dem Bau

SikaBau hat zahlreiche und schwierige Abdichtungsprobleme gelöst. Und dafür gesorgt, dass z.B. Jauchegruben, Auffangwannen oder Deponien undurchlässig sind und bleiben. Ingenieure, Bauherren und Bauunternehmer konsultieren SikaBau schon im Projektstadium beim Erkennen der Risiken wie Infiltrationen, Witterungseinflüsse oder aggressive und zersetzende Stoffe.

Während und nach dem Bau

Die Ingenieure und Arbeits-Equipen von SikaBau werden täglich mit dem Unvorhergesehenen konfrontiert. Auch mit Notfällen. Die Art der Flüssigkeit oder des Lagergutes ruft manchmal nach ungewöhnlichen Lösungen. Und die findet SikaBau. Anforderungsgerecht, flexibel und schnell. Gestützt auf Erfahrung, technologisches Wissen und Forschung.

SikaBau – Ihr Partner für Sicherheit

Konsultieren Sie uns vor dem Bau. Und auf jeden Fall: bieten Sie dem Ekel die Stirn, das die Dichtigkeit Ihrer Behälter bedroht.

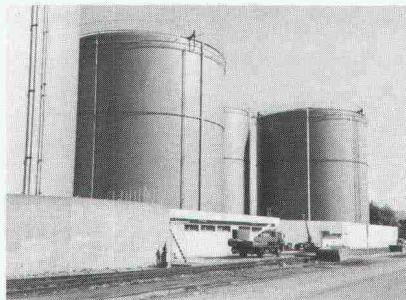
SikaBau

Wir sind vom Fach

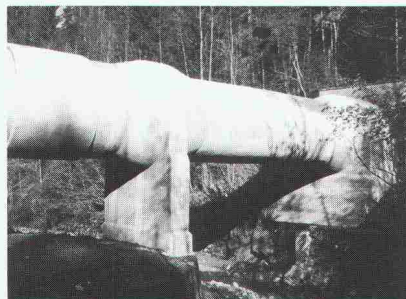
Geerenweg 9
8048 Zürich
Telefon 01 / 436 40 40



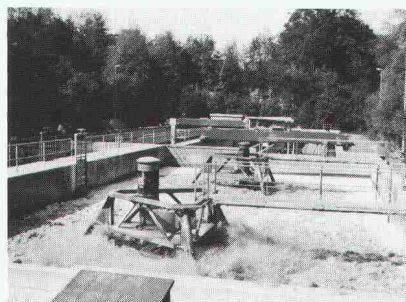
Tanklager Auhafen,
Birsfelden



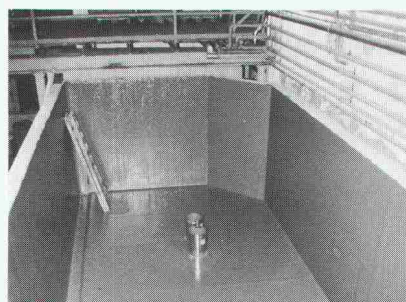
Düker Rempen,
Kraftwerk Wägital AG



Abwasserreinigungsanlage
Rheinfelden



Auffangwanne
der Sika AG, Zürich



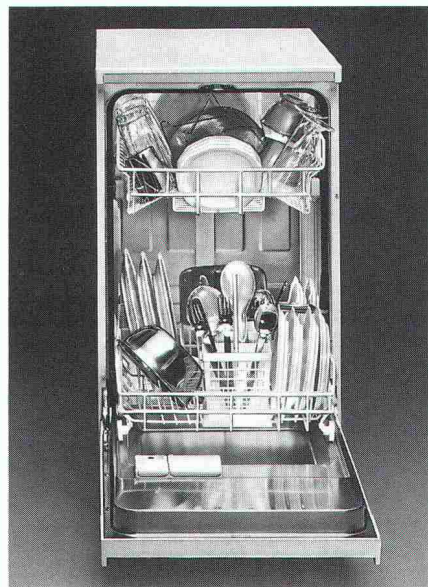
SIEMENS

An alle Architekten, Küchenbauer und Bauherren, die der Zeit 45 cm voraus sind:

Wer in gute Ideen investiert, ist allen andern immer ein bisschen voraus.

Zum Beispiel unser neuer Geschirrspüler Lady Plus 45. Wie der Name schon sagt, braucht er in der Breite nur noch 45 cm Platz. Er hat eine Öko-Dosierkammer, Aqua-Stop und spart, verglichen mit grossen Geschirrspülern, um die 20% Wasser, 30% Strom und einiges an Reiniger – als Fachmann kennen Sie sicher bereits schon die vielen Siemens-Vorteile.

Lady Plus 45. Falls das für Sie noch kein Begriff sein sollte, dann verlangen Sie doch umgehend weitere Informationen.



Auch kleine Küchen sind jetzt gross genug!
Lady Plus 45. Der Geschirrspüler mit
der sensationellen «Breitenentwicklung!»

LADY PLUS 45.
Das Plus von Siemens.

Siemens-Albis AG, Abt. Haushaltgeräte, 8953 Dietikon-Fahrweid. Telefon 01/749 11 11

Sie eröffnen einen Betrieb oder werden selbständig.

Klar, dass Sie nach einer Personalvorsorge für Sie und Ihre Mitarbeiter suchen, die auf Ihre Situation zugeschnitten ist. Darum gibt es die Pensionskasse SIA STV BSA FSAI. Als Mitglied in einem dieser Berufsverbände profitieren Sie von einer autonomen Selbsthilfeorganisation, die die Bedürfnisse Ihrer eigenen Berufsgattung genau kennt und abdeckt. Und damit bieten wir Ihnen eine lückenlose Alters-, Hinterbliebenen- und Invalidenvorsorge, gesetzeskonform (BVG) und/oder den individuellen Verbesserungswünschen entsprechend.

Lassen Sie sich von uns beraten oder fordern Sie weitere Informationen an:

Tel. 031/22 87 81.



**Pensionskasse
SIA STV BSA FSAI**

**Eine Selbsthilfe Ihrer Berufsverbände.
Sicher. Autonom. Leistungsfähiger.**

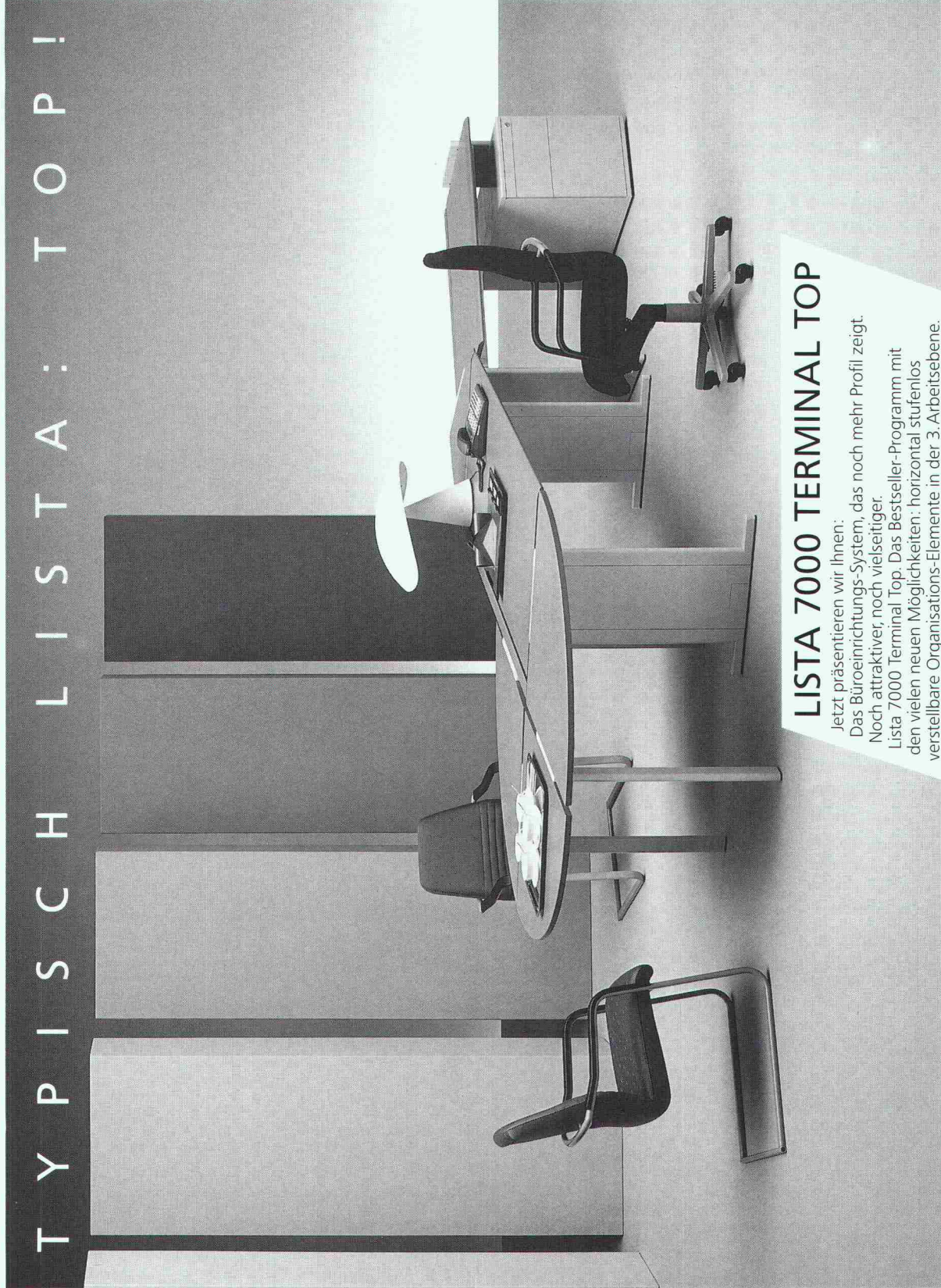
**Höchste
Zeit,
zeitgemäss
ZU
dämmen.**



SCHICHTEX *im Hallenbau*

Bau + Industriebedarf AG 4104 Oberwil/BL, Tel. 061 401 40 30

- Degersheim:** Lista Degersheim AG
Tel. 0 71/54 54 11
- Aarau:** Otto Mathys AG
Tel. 0 64/45 01 11
- Altdorf:** Herger AG
Tel. 0 44/2 10 70
- Baden:** Otto Mathys AG
Tel. 0 56/22 50 15
- Basel:** Lista Organisation AG
Tel. 0 61/41 11 77
- Papyrus AG:** Tel. 0 61/25 13 66
- Bellinzona:** Giorgio Regusci
Tel. 0 92/26 26 66
- Bern:** Lista Organisation AG
Tel. 0 31/51 31 11
- Biel:** Allemand-Frères SA
Tel. 0 32/41 30 44
- Chiasso:** Fratelli Baumgartner SA
Tel. 0 91/44 65 36 37
- Chur:** Eugenio fürs Büro
Tel. 0 81/22 52 83
- Frauenfeld:** Lista Organisation
Tel. 0 54/22 20 25
- Fribourg:** J. C. Labastrou
Tel. 0 37/22 12 22
- Glarus:** Büro Zweifel & Co.
Tel. 0 58/61 56 61
- Genève:** Baumann-Jeaneret SA
Burplan SA, Tel. 0 22/732 33 45
- Glattbrugg:**
Ruegg-Naegeli + Cie. AG
Tel. 01/810 41 41
- Gossau:** Plus Schaller AG
Tel. 0 71/85 45 66
- La Chaux-de-Fonds:** Tibo SA,
Tel. 0 39/28 37 28
- Langenthal:** Oswald Meier AG
Tel. 0 63/22 64 42
- Lausanne:** Lista Organisation SA
Baumann-Jeaneret SA
Tel. 0 21/33 35 21
- Locarno:** Renato Ferrari SA
Tel. 0 21/20 30 01
- Lugano:** Dick & Figli SA
Tel. 0 91/23 51 51
- Luzern:** Büro Linsi AG
Tel. 0 41/23 65 75
- Martigny:** Schmid & Dirren SA
Tel. 0 20/6 243 44
- Neuchâtel:**
Belomy Organisation
Tel. 0 38/33 61 00
- Olten:** Otto Mathys AG
Tel. 0 62/32 18 23
- Büro Häusler AG**
Tel. 0 62/32 38 88
- Porrentruy:** Ch Nicol SA
Tel. 0 66/66 21 32
- Schaffhausen:** Bühler Bürotechnik
Tel. 0 53/24 78 24
- Sion:** Schmid & Dirren SA
Tel. 0 27/22 00 50
- Solothurn:** Büromaschinen AG
Tel. 0 65/61 17 61
- St Gallen:** Lista Organisation AG
Tel. 0 71/22 07 07
- Thun:** Kriebser AG, Büro-Center
Tel. 0 33/22 19 22
- Triengen/FI:** A. Beck AG
Tel. 0 71/25 83 77
- Uznach:** Büro Zweifel & Co.
Tel. 0 55/72 19 29
- Winterthur:** Bruno Soma AG
Tel. 0 52/27 38 18
- Yverdon:** E. Chapuis
Tel. 0 24/24 33 35
- Zolger:**
Tel. 0 61/51 38 60
- Zürich:** Lista Organisation AG
Tel. 01/21 10 18
- Grado & Co.,** Tel. 01/201 52 46
- Rey & B.,** Tel. 01/47 32 45
- Rey & Naegeli + Cie. AG**
Ruegg-Naegeli + Cie. AG
Tel. 01/66 201 22 11
- Zug:** Büro-Center Walter AG
Tel. 0 42/31 71 31



LISTA 7000 TERMINAL TOP

Jetzt präsentieren wir Ihnen:
Das Büroeinrichtungs-System, das noch mehr Profil zeigt.
Noch attraktiver, noch vielseitiger.
Lista 7000 Terminal Top. Das Besteller-Programm mit
den vielen neuen Möglichkeiten: horizontal, stufenlos
verstellbare Organisations-Elemente in der 3. Arbeitsebene.
Oder unsichtbare Kabelführung in verschlaufungsfreien
Kabelkanälen. Dazu Top-Design und neue Farben für eine
moderne Arbeitswelt.
Entdecken Sie Lista 7000 Terminal Top – und in Ihrem Büro
geht die Sonne auf.
Lista 7000 Terminal Top. Das erfolgreichste Büroeinrichtungs-
System der Schweiz.



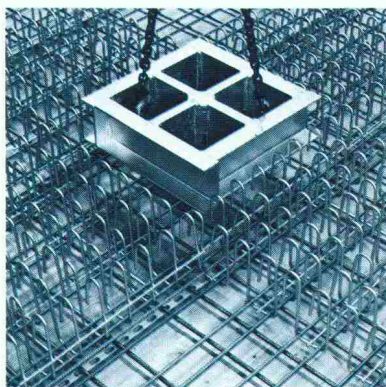
bringt Freude ins Büro

Karrier und Partner

Wirtschaftlichkeit ist nicht nur eine Frage des Preises. Andere Fragen sind mindestens ebenso wichtig: Sind die Materialien baustellengerecht und einbaufertig? Bieten sie Sicherheit vor Verlegefehlern? Ermöglichen sie einfachere Arbeitsabläufe? Ersparen sie aufwendige Berechnungen und komplizierte Konstruktionen? Und schliesslich: Haben sie sich in der Praxis bewährt?

Unsere Produkte entsprechen allen Anforderungen, die ein Ingenieur an ihre Wirtschaftlichkeit stellen kann. Cret-Dorne beispielsweise machen Konsolen und Gerbergelenke überflüssig – teure Schalungs- und Armierungsarbeiten entfallen also. Das Dura-System als reine Eisenbetonlösung spart Zeit und Geld: Die Durchstanzkörbe lassen sich schnell und ohne komplizierte Versetzarbeit einbauen.

A S C H



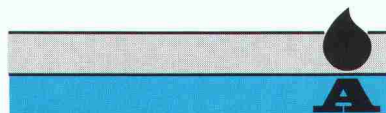
A N D E N

Genauso praxisgerecht sind auch Arbo-Kragplattenanschlüsse und Nell-Lager von Aschwanden.

Darüberhinaus bieten wir auch noch ein wirtschaftliches «Baumaterial» ganz besonderer Art an: Den Aschwanden-Ordner, der über unsere Produkte übersichtlich und detailliert Auskunft gibt und jedem Ingenieur komplizierte eigene Berechnungen erspart.

Unsere Dokumentation ist gratis. Und gratis ist auch die fachgerechte Beratung durch unsere Spezialisten.

F. J. Aschwanden AG · CH-3250 Lyss
Tel. 032 84 86 11 · Fax 032 84 47 42

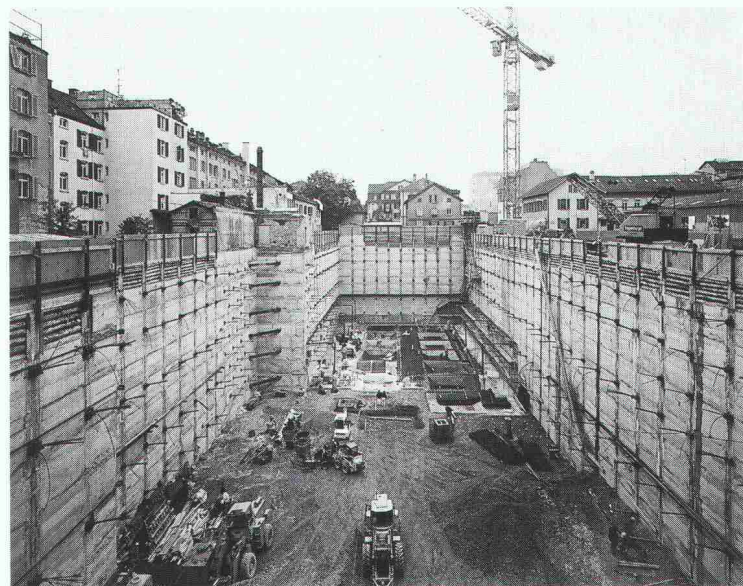


Aschwanden

CONA[®] Sol:

alles fest vor Anker.

Vorgespannte Boden- und Felsanker sind aus dem heutigen Tiefbau nicht mehr wegzudenken. Typische Anwendungsbereiche dieser Technik sind rückverankerte Baugruben, Hangsicherungen, Fundationsplatten unter Auftrieb, zugbelastete Fundamente usw.



Geschäftshaus Winterthur-Versicherungen, Paulstrasse, Winterthur.

Sowohl ConaSol-Bodenanker wie auch ConaSol-Felsanker werden aus hochwertigen Litzen gefertigt. Die nominellen Bruchkräfte betragen je nach Litzenzahl 180 bis 5410 kN.

Je nach Verwendungsart kommen temporäre oder permanente Boden- und Felsanker zum Einsatz. Permanente ConaSol-Anker verfügen über einen sogenannten doppelten Korrosionsschutz.

Verankern Sie mein Vertrauen in ConaSol

Dass Boden- und Felsanker moderne Baumethoden unterstützen, sehe ich ein. Beweisen Sie mir, dass sie auch vielseitig und sicher sind:

- mit Unterlagen und Prüfberichten
- anhand ausgeführter Bauten
- anlässlich eines Besuches bei mir

Firma: _____

Name: _____

Strasse: _____

PLZ/Ort: _____

Tel.: _____ Intern: _____

Einsenden an StahlTon AG, Riesbachstrasse 57, 8034 Zürich

StahlTon

Offene tubac Garderoben

tubac



Die offenen **tubac** Garderoben in einfacher Ausführung, mit einzelnen abschliessbaren Kästchen oder mit Frontbank und Schuhablage sind von äusserst robuster Beschaffenheit. Sie sind in verschiedenen Farben erhältlich und sind die zweckmässige Einrichtung für Fabriken und Werkstätten, Feuerwachen und Zivilschutzräume, für Sporthallen, Schulen usw.

Ein Telefonanruf genügt und wir stellen Ihnen gerne die ausführliche Dokumentation zu.

tubac sa 4, route de Lausanne
1401 Yverdon Tel. 024 214 236
tubac Lausanne 021 23 42 95
tubac Genève 022 734 68 79

THEOREME

Repoxit AG · Helgenstr. 21 · Postfach · 8403 Winterthur · 052 27 17 21

REPOXIT

Die Bodenmacher aus Winterthur.

Das harte Trio:

Verlangen Sie unsere Dokumentation.

Kunstharz

- dicht
- druckfest
- abriebfest
- fugenlos

Hartsteinholz

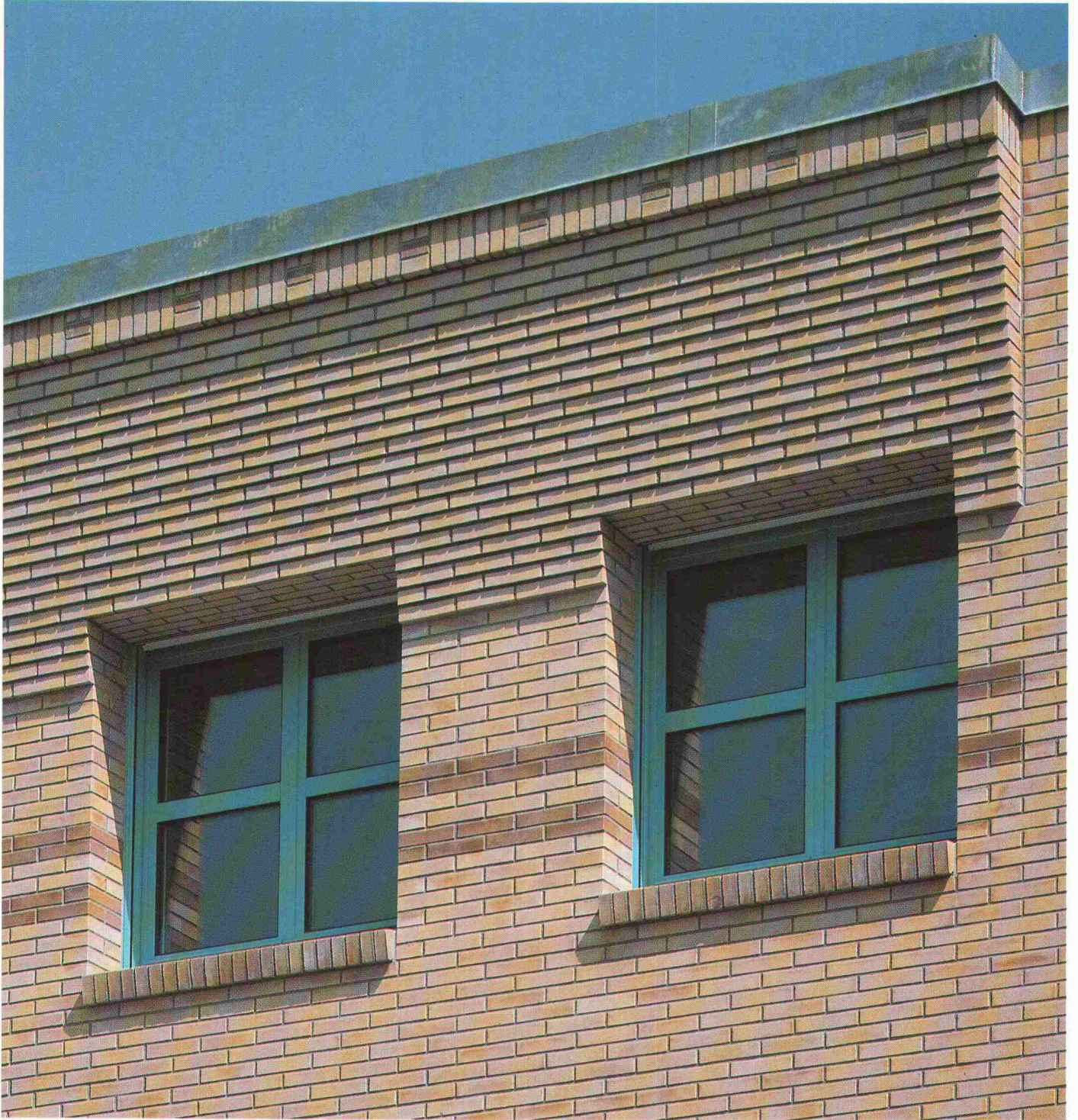
- fusswarm
- gleitsicher
- staubfrei
- fugenlos

Hartbeton

- druckfest
- abriebfest
- staubfrei
- pflegeleicht



preTon-BAUTEILE



**Einfach und vielseitig
verwendbar für sämtliche
Sichtbacksteinfassaden.**



Keller AG Ziegeleien

8422 Pfungen ZH Tel. 052 31 10 21 Fax 052 31 22 76



CAD vom Architekten

**CAD nach Mass bringt Nutzen,
weil jedes Architekturbüro seine beson-
deren Bedürfnisse hat.**

**Nicht von allem etwas, sondern vom
Richtigen soviel wie nötig.
Wir, Vifian und Zuberbühler haben es.
Das in schweizerischen Architekturbüros
meistverbreitete CAD-System.**

Vereinbaren Sie mit uns einen für Sie bestimmten Demotermin.
In unserem Architekturbüro in Aesch b. Birmensdorf oder in
unserem Demoraum in Bern zeigen wir Ihnen wie sicher,
wirtschaftlich und einfach Sie mit unserem System Ihre Arbeit
bewältigen können.

Rufen Sie uns an.

**VIFIAN + ZUBERBÜHLER AG
ARCHITEKTURBÜRO
HALDENSTRASSE 31
8904 AESCH B. BIRMENSORF
TEL: 01/ 737 38 11**

DAMPFSPERRE ALU 10B
SPANPLATTE 20MM
SCHWELLEN 12/12CM
LATTUNG

KNIESTOCK :
BLECHABDECKUNG
TRENNLAGE
PHENOLHARZVERL. SPANPLATTE 20MM
WÄRMEDÄMMUNG 10CM KORK
DAMPFSPERRE ALU 10B
SPANPLATTE 20MM
SCHWELLEN 12/12CM
LATTUNG
TÄFER

BETONSTURZ
VORFABRIZIERT
VERBLENDET
+2.02⁴
+2.02⁴
+1.51⁸
FENSTERBANK
VORFABRIZIERT
VERBLENDET
+2.24
+1.37⁸

FORMSPERRHOLZ.



Banca del Gottardo/Mario Botta, Lugano

DER STOFF, AUS DEM DIE RÄUME SIND.

■ Formsperrholz – ein geniales Prinzip, Holz richtig in Form zu bringen. Denn dieser Stoff ist enorm vielseitig. In Form und Farbe. Für jede Verwendung: Raumgestaltung, Decken, Raum-Akustik, Wendeltreppen, Handläufe, Verkleidungen – und alles, was den Raum zum Traum macht.

Als Architekt können Sie sich voll und ganz auf die gestalterischen Aufgaben konzentrieren. Den Rest machen wir: von der Planung bis zur Montage.

Verlangen Sie unsere neue Broschüre:
Tel. 055/74 11 00.



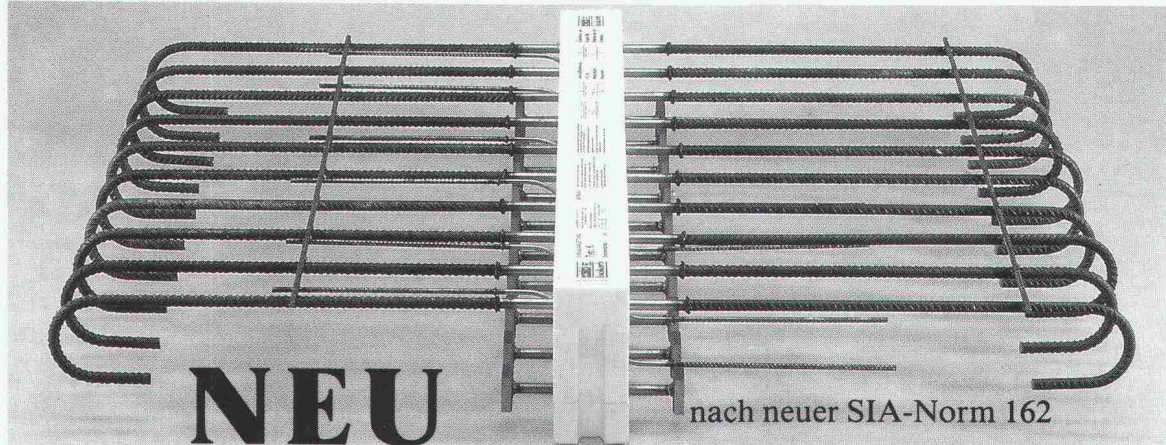
Lignoform Benken AG
CH-8717 Benken SG
Telefon 055/74 11 00

schöck **aktuell** schöck **aktuell**

Schöck setzt neue Massstäbe

Schöck ISOKORB

DER Kragplattenanschluss mit Duplex-Stahl 1.4462



Schöck-Bauteile AG, 5610 Wohlen, Paul-Walser-Weg 8
Postfach 156, Telefon 057/22 06 12, Telefax 057/22 39 13

schöck Ideen
fürs
Bauen

In Kälte-, Wärme- und Schalldämmfragen haben wir das Sagen !

**NEUES LICHT
IN ALLER KÜRZE.**



Metallveredelung Industrieller Korrosionsschutz



Wenn es um Werterhaltung und Aesthetik geht, zählt nur erstklassige Arbeit.

In der Metallveredelung wie im industriellen Korrosionsschutz sind wir führend und erbringen objekt- und problemorientierte Dienstleistungen in grosser Vielfalt.

Feste Termine, prompter Abhol- und Lieferservice.

vb VERZINKEREI AG
BETTWIESEN

9553 Bettwiesen TG, Metallveredelung
Industr. Korrosionsschutz
Tel. 073 · 22 21 44, Fax 073 · 22 65 12

W VERZINKEREI
WELLHAUSEN AG

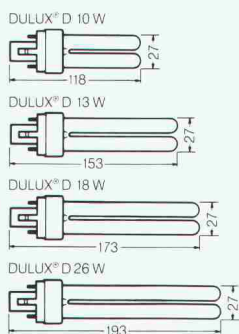
8552 Wellhausen TG, Feuerverzinkung
Duplex (Zink + Farbe)
Tel. 054 · 66 21 21, Fax 054 · 66 21 29

DULUX® D VON OSRAM.

Eine Lampe, die so wirtschaftlich funktioniert wie eine Leuchtstofflampe und so handlich ist wie eine Glühlampe: Das ist die Kompakt-Leuchtstofflampe DULUX® D.

Damit ist sie die ideale Lampe für Downlights und alle Lichtsysteme, die wohnliches, aber wirtschaftliches Licht verbreiten sollen.

Ihre Leistungsstufen von 10, 13, 18 und



10 W  = 600 Lumen = 60 W 

13 W  = 900 Lumen = 75 W 

18 W  = 1200 Lumen = 100 W 

26 W  = 1800 Lumen = 2 x 75 W 

26W entsprechen dem Glühlampenlicht von 60, 75, 100 und 150W.

Und bei aller Kürze ist sie mit 27 mm Breite sogar noch flacher als eine herkömmliche Glühlampe.

Sie brennt aber fünfmal so lange und braucht bis zu 80% weniger Strom.

Und wird damit entsprechend weniger heiß.

Einseitig gesockelt und mit integriertem Starter, läßt sich die DULUX® D mit handelsüblichen Vorschaltgeräten schnell und einfach anschließen.

Die Lampe, die einen auf ganz neue Lichtideen bringen kann.

HELL WIE DER LICHTER TAG **OSRAM**



WERNER MAAG AG Guss, Edelstahl, Beton Entwässerungstechnik

Postfach, 8032 Zürich
Zeltweg 44
Telefon (01) 251 75 80
Telex 58675

PASSAVANT Flachdachwasserabläufe

aus Guss – die sichere, problemlose Flachdach-
entwässerung. Das bewährte Baukastensystem
aller PASSAVANT-Flachdachabläufe erlaubt
das Überbrücken jeder Höhe, ohne den
untersten einbetonierten
Ablaufkörper zu verändern.

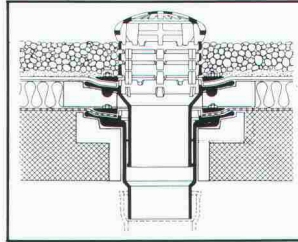
Der sicherste Anschluss einer Abdichtung an
den Dachwasserablauf ist der Klebeflansch
in Verbindung mit dem verschraubten
Flanschring (Kleben + Verspannen).

Verlangen Sie Unterlagen

Adresse	10
	SIA

WM-ENTWÄSSERUNGSTECHNIK

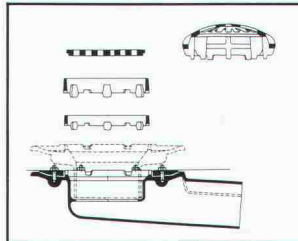
40 Jahre



PASSAVANT Dachwasserablauf aus Guss

1- oder 2teilig, Abgang senkrecht
oder waagrecht. Mit Kugelrost und
Distanzringen 25, 35 und 45 mm
hoch. Der sicherste Anschluss der
Dichtungsbahn ist die Flanschver-
bindung.

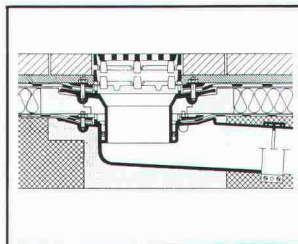
VSA-Zulassungsempfehlung



PASSAVANT Baukastensystem

Gleiche Grundbauteile mit
verschiedenen Ergänzungsbau-
teilen. Die optimale Lösung und
Anpassung während der
Bauzeit.

VSA-Zulassungsempfehlung



PASSAVANT Dachwasserablauf aus Guss

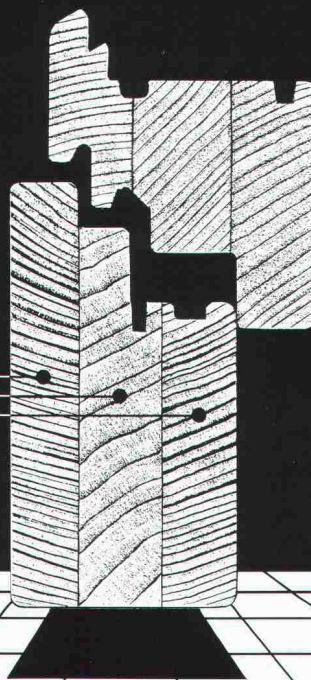
1- oder 2teilig, mit der
sicheren Flanschverbindung.
Flachrost begehbar oder be-
fahrbar, rund oder quadratisch.
Höhenverstellbar mit Distanz-
ringen.

VSA-Zulassungsempfehlung

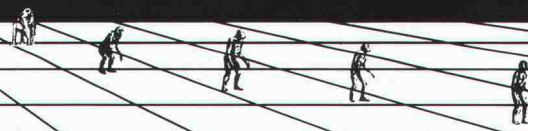
EgoKiefer Lang-Lang-Zeit-Fenster aus Holz und Holz/Aluminium

1. Beweis: besseres Stehvermögen

Die neuen EgoKiefer Langzeit-Holz-
und Holz/Aluminium-Fenster werden
exklusiv aus lamellierten Friesen ge-
fertigt. Sind perfekt schichtverleimt.
Sowohl Rahmen wie Flügel. Und be-
wahren deshalb ihre hervorragenden
bauphysikalischen Eigenschaften dop-
pelt so lang wie gewöhnliche Fenster.

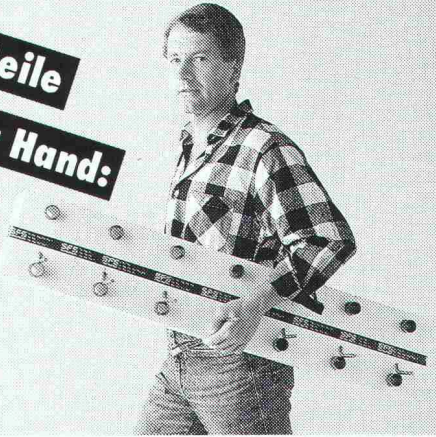
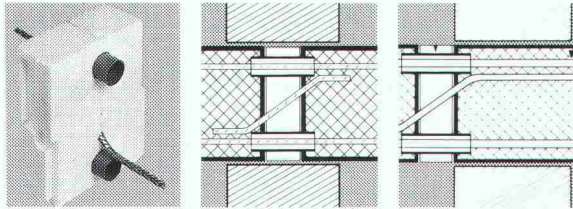


Die neuen EgoKiefer Langzeitfenster –
Das Resultat der neuen Fenstertechnik
bei EgoKiefer.



Schnell verlegt und Kosten gespart: Kragplatten- isoliererelemente von SFS

Die Vorteile
liegen auf der Hand:



- optimale Isolationslösung
- normale Bewehrungsberechnung
- einfaches und rasches Verlegen
- sämtliche Standardgrößen ab Lager
- Korrosionsgeschützt, kraftschlüssig
- Kostenersparnis bis zu 50%

Vertrieb Ostschweiz:

Vertrieb übrige Regionen:

SFS Stadler
Armierungsstahl
9435 Heerbrugg
Tel. 071-70 51 51

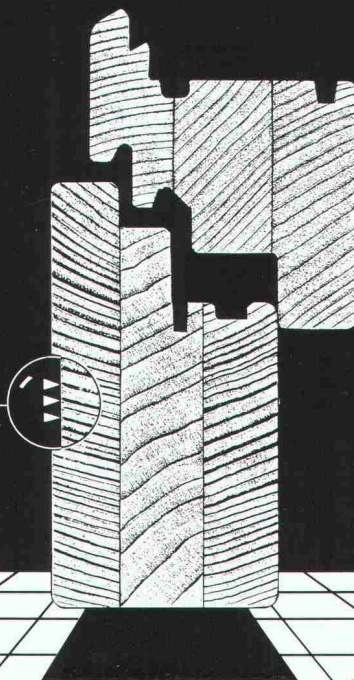
Betomax AG
8604 Volketswil
01 - 945 04 04

SFS

halten doppeltdoppelt, was sie versprechen.

2. Beweis: besserer Oberflächenschutz

Bei den neuen EgoKiefer Langzeit-Holz- und Holz/Aluminium-Fenstern sind alle Holzpartien optimal geschützt. Auch bei Beschlägeausparungen, Fugen und Nuten. Durch Langzeit-tauchen, 3 Minuten lang. Durch anschließendes sorgsames Spachteln und Schleifen. Durch Lackbeschichtung mit modernster Spritztechnik.



EgoKiefer



führend für Fenster und Türen
in der ganzen Schweiz.

Wir möchten mehr über die Langzeitfenster von EgoKiefer erfahren und bitten um entsprechende Dokumentation.

Firma: _____

Name, Vorname: _____

Strasse: _____

PLZ/Ort: _____

Einsenden an: EgoKiefer AG
Dokumentationsstelle
Postfach
9450 Altstätten

Das ideale Werkzeug für den Bauingenieur

CAESAR ist ein CAD-Programm modernster Art.

Vom Schalungsplan über die FEM-Statik bis zum Armierungsplan und zur Eisenliste werden alle Arbeitsgänge des Ingenieurs und des Zeichners unterstützt.

Gleichsam spielerisch, mit viel Farbe, begleitet CAESAR den Anwender im graphischen Dialog mit dem Resultat, dass

- fehlerfrei gearbeitet wird
- saubere Pläne entstehen
- die Freude am Arbeitsplatz wächst
- viel Zeit eingespart wird.

Folgende Möglichkeiten sind in CAESAR enthalten:

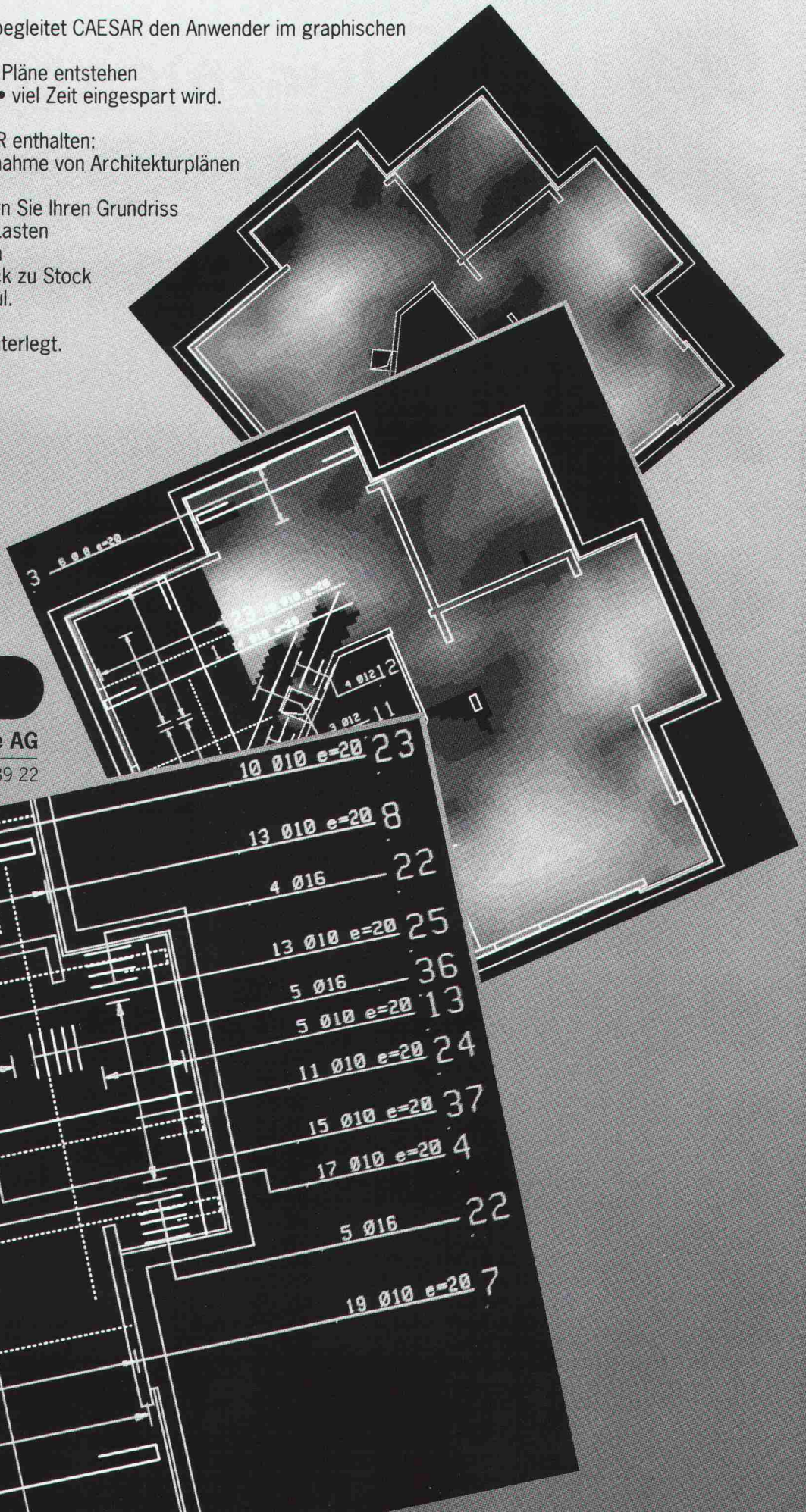
- Projekt- und Planverwaltung
- Übernahme von Architekturplänen
- Mächtiges 2D-Zeichnungsprogramm
- Wie mit Transparentpapier überlagern Sie Ihren Grundriss mit Unterstützungen, Maschen und Lasten
- FEM-Statik mit 3- und 4-Eck-Maschen
- Übernahme der Reaktionen von Stock zu Stock
- Umfangreiches Armierungsplanmodul.
Die Sollarmierung wird jederzeit mit Farbschichtplänen der Armierung hinterlegt. Sie sehen sofort wo noch Armierung abgedeckt werden muss.
- Automatische Eisenliste
- Werkleitungspläne

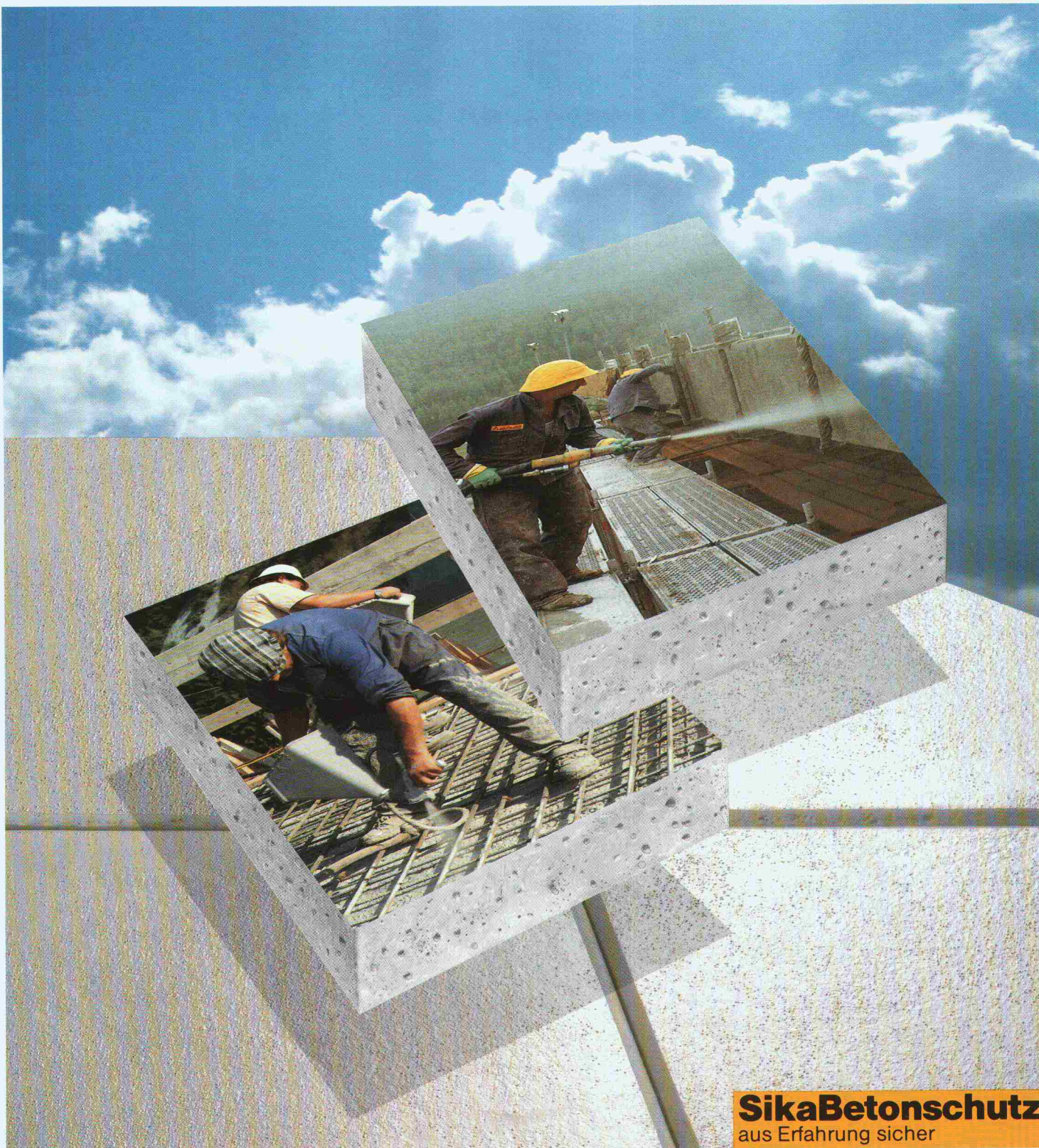
CAESAR wurde vollumfänglich in der Schweiz entwickelt und ist den Schweizer Bedürfnissen exakt angepasst. Regelmässige Benutzerseminare leiten CAESAR zu einer sehr zukunfts-sicheren EDV-Investition.



Rony Dahinden, **Ingenieur+Software AG**

8370 Sirmach, Grünastr. 4, Tel. 073 / 26 39 22





SikaBetonschutz
aus Erfahrung sicher

Einfacher und wirtschaftlicher sanieren mit dem Beton-Reparatursystem von Sika!

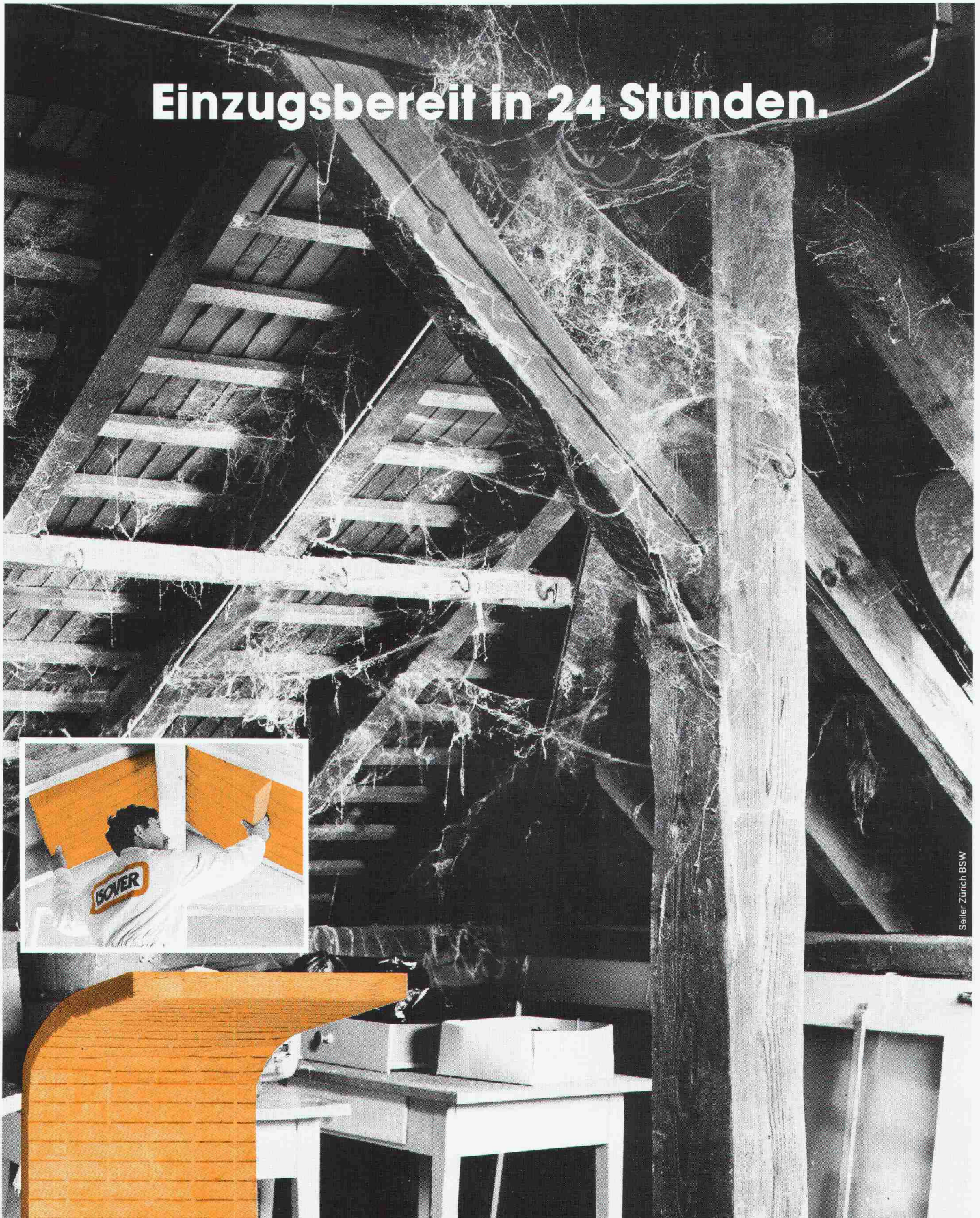
Was sich seit Jahren bewährt, entwickelt Sika ständig weiter. So werden die neuesten Materialtechnologien laufend ins umfassende System integriert. Damit verfügt der Fachmann immer über den neuesten Stand der Produkteentwicklungen. Dazu zwei aktuelle Beispiele, wie Sika Beton-Reparaturen einfacher, schneller und wirtschaftlicher macht: Sika Top Armatec 110 EpoCem® ist das zementöse mit Epoxidharz vergütete Beschichtungsmaterial mit Korrosionsinhibitoren-Armierungsschutz und Haftbrücke in

einem Produkt; Sikacem®-Gunit 133, der 1-komponentige, kunststoffvergütete Hochleistungs-Spritzmörtel für grossflächige Betonsanierungen, basiert auf der Sika-Silicafume-Technologie. Zum umfassenden, praxiserprobten Sika®-Beton-Reparatursystem gehören aber auch die SikaTop® Mörtel für die manuelle Reprofilierung und den Porenverschluss, sowie die Schutzbeschichtungen Sikagard® und SikaColor®. Wir informieren Sie gerne im Detail über das neue Sika®-Beton-Reparatursystem.



**Bauchemie
aus der Schweiz.
Für die Welt.**

Einzugsbereit in 24 Stunden.



Seller Zürich BSW

Verwandeln Sie Ihren vergessenen Dachstock im Handumdrehen in einen gemütlichen Wohnraum. UNIROLL garantiert die ideale Isolation von Holzkonstruktionen und spürbare Einsparungen bei den Heizkosten. Abrollen – zuschneiden – einpassen – fertig.

ISOVER

Die gelbe Isolation.

Isover AG, Gewerbestr. 6, Postfach 376, 8155 Niederhasli

Werner Tobler. Und sein Service-Team präsentieren...

das XERO-HELIO-Konzept

für alle die mit Plänen zu tun haben.

Das Dienstleistungskonzept von morgen,
für Anwender von heute.

- Keine Investitionen
- Sie erhalten monatlich einen Check
- Sie sind absolut flexibel
- Sie definieren den Qualitätsstandard
- Ohne Chemikalien (geruchsfrei)
- Bar Rückerstattung Ihrer jetzigen Helio
- Ortsunabhängig und keine Wartezeit mehr
- Wir fakturieren für Sie

Werner Tobler AG, Kopiersysteme
8309 Nurensdorf, Tel. 01-836 74 71

MINOLTA - TOSHIBA - XEROX
INTERFAX - TOSHIBAFAX - HIFAX

Helioxiers mit uns

Coupon:

Beweisen Sie's mir!

Tel.: _____

Name/Vorname _____

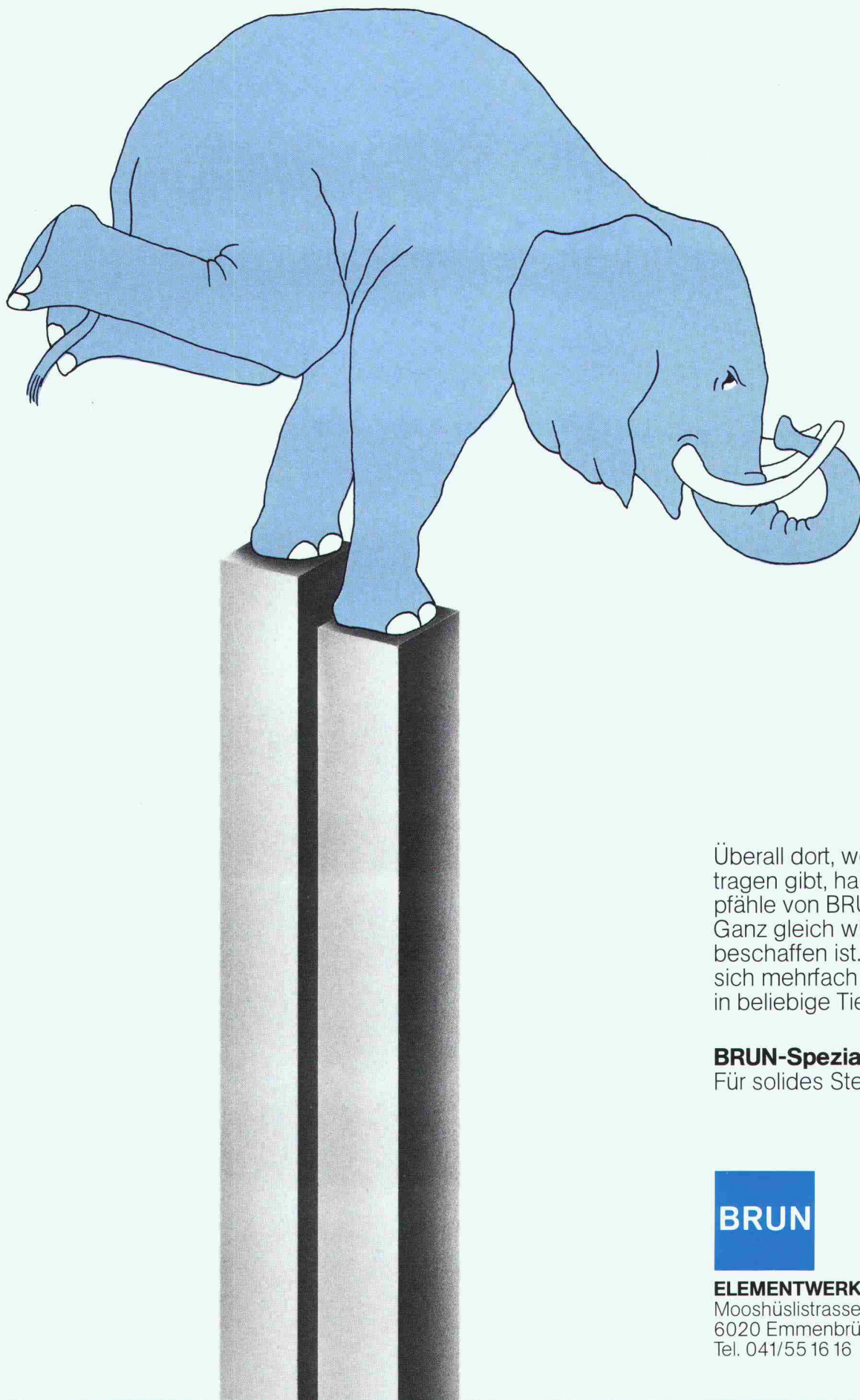
Firma _____

Adresse _____

Stempel/Unterschrift _____



Die Lastübertragung mit BRUN-Betonpfählen bringt Sie nie aus dem Gleichgewicht. Weder statisch noch finanziell.



Überall dort, wo es etwas zu tragen gibt, haben Betonpfähle von BRUN ihren Platz. Ganz gleich wie der Boden beschaffen ist. Sie lassen sich mehrfach kuppeln und in beliebige Tiefen treiben.

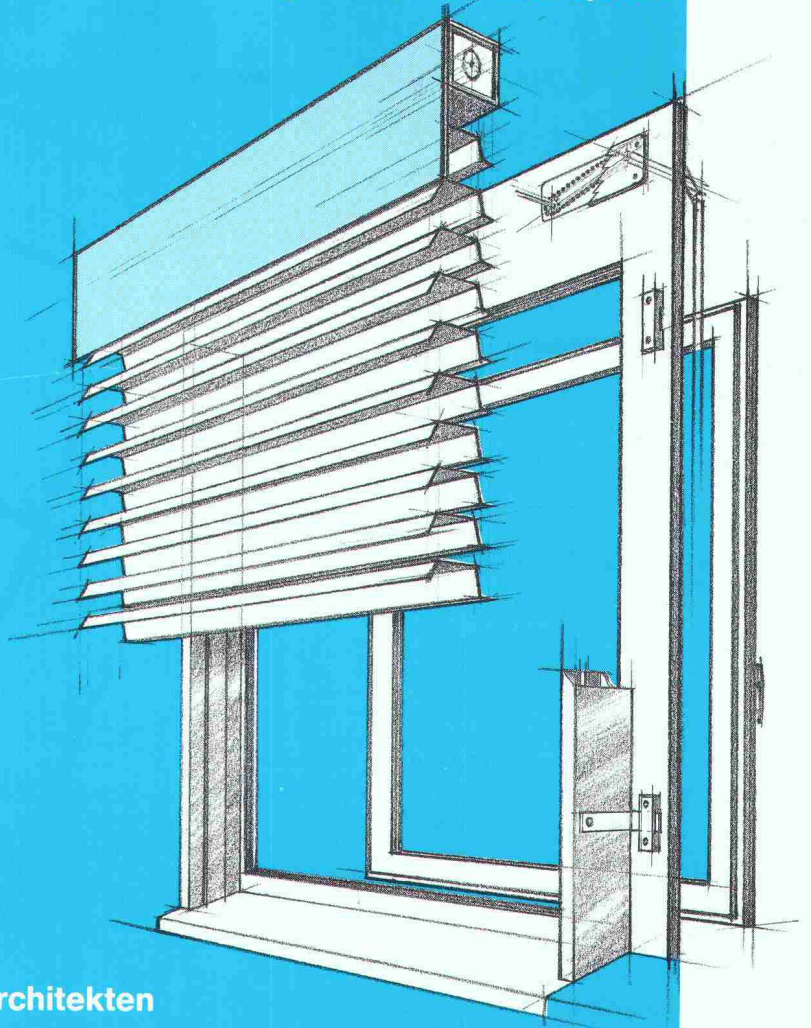
BRUN-Spezial-Betonpfähle
Für solides Stehvermögen

BRUN

ELEMENTWERK BRUN AG

Mooshüslistrasse
6020 Emmenbrücke
Tel. 041/55 16 16 Telefax: 041/55 18 66

Neu. Das integrierte Fenster-Storen-System.



Das Fenster-Storen-Problem ist für Architekten und Bauherren alt, die Lösung neu:

VARIBLOC

Das integrierte Fenster-Storen-System.

Früher wurden Getriebe-Nischen nachträglich aufgespitzt, die Fassade verschmutzt und die Aussenhülle thermisch geschwächt. Abrüsten und Umgebungsarbeiten verzögerten sich, Zeit und Geld gingen verloren. VARIBLOC macht Schluss damit: Von den beiden Marktleadern im Storenbau, Emil Schenker AG und Griesser AG, gemeinsam mit EgoKiefer, dem führenden Fensterhersteller der Schweiz, entwickelt, werden dank VARIBLOC Fenster und Storen parallel gefertigt und mit wenigen Handgriffen bauseits montiert.

- Wegfall der Getriebe-Nische.
- Mit frei wählbaren Kombinationen der Storen und Kunststoff-, Holz- sowie Holz/Aluminium-Fenster.
- Mit grösserer Freiheit der architektonischen Gestaltungsmöglichkeiten.
- Mit durchdachten Varianten für Neubau und Altbaurenovationen.

GRIESSER

GRIESSER CH-8355 Aadorf

Wir wünschen Informationen über VARIBLOC, das integrierte Fenster-Storen-System.

Firma: _____

Name/Vorname: _____

Strasse: _____

PLZ/Ort: _____ SIA

Bitte senden an: Griesser AG, Dokumentationsstelle VARIBLOC, CH-8355 Aadorf.

EGCO
tratan
dorn



An alle, die Verantwortung tragen:

- Wollen Sie ab heute beim Dimensionieren und Wählen der optimalen Querkraftübertragung **nie mehr Zeit verlieren?**
- Würde es Ihnen zusagen, ab heute grössere Kräfte zu übertragen und gleichzeitig die **Sicherheit gegen Betonrissgefahr** zu erhöhen?
 - Dürfen wir Sie bei Ihrer nächsten Aufgabe „**Querkraftübertragung**“ in jeder Hinsicht **entlasten?**

Benützen Sie die Gelegenheit, unser Ingenieurteam auch bei speziellen Aufgaben als **Partner und Berater** zu kontaktieren.

EGCO

Ihr Partner für bessere Lösungen am Bau!

EGCO AG · Postfach 2 · 9476 Weite
Telefon 085/5 22 33 · Telefax 085/5 18 03

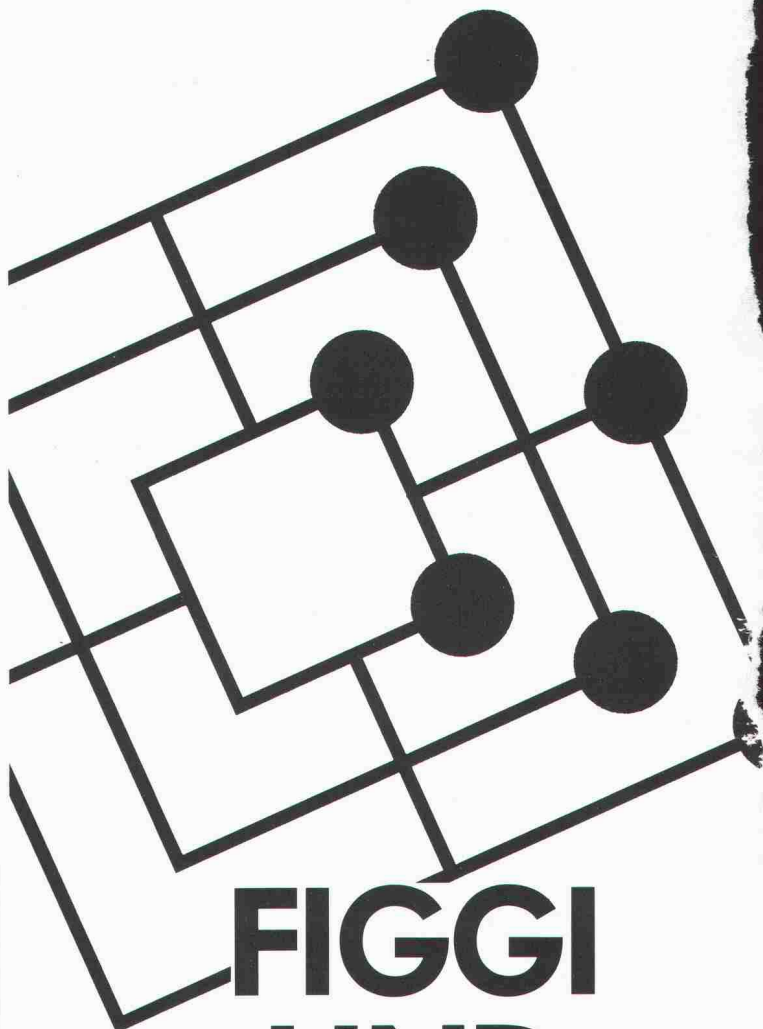
Bitte senden Sie mir Unterlagen über EGCO-tratan-Querkraftdorne.

Name: _____

Vorname: _____

Adresse: _____

PLZ/Ort: _____



FIGGI UND MÜHLI

**mit unseren professionellen
Programmen für Bauadministration.**

Diese Programme übernehmen:

- Kostenvoranschlag und Leistungsverzeichnis nach BKP und NPK Bau 2000
- Offertvergleich
- Werkvertrag
- Ausmassprotokoll/vergleich
- Teil-/Schlussrechnung für Unternehmer
- Journalführung für Rechnungen/Zahlungen
- Zahlungsbelege inkl. Vergütungsauftrag
- Unternehmerkonto, Unternehmerlisten
- Baukostenübersicht/prognose/statistik
- Bauabrechnung
- Garantiekontrolle

**Rufen Sie uns an,
und machen Sie den Test mit uns.**



PTO P. PETILLO
EDV-Generalunternehmung
Hauptstrasse 2
5212 Hausen b. Brugg
Tel. 056 / 42 12 32