

Objektyp: **Advertising**

Zeitschrift: **Schweizer Ingenieur und Architekt**

Band (Jahr): **107 (1989)**

Heft 11

PDF erstellt am: **19.09.2024**

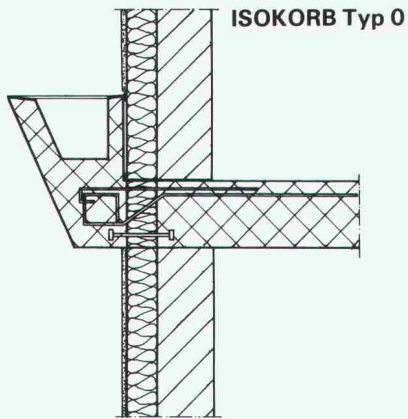
Nutzungsbedingungen

Die ETH-Bibliothek ist Anbieterin der digitalisierten Zeitschriften. Sie besitzt keine Urheberrechte an den Inhalten der Zeitschriften. Die Rechte liegen in der Regel bei den Herausgebern. Die auf der Plattform e-periodica veröffentlichten Dokumente stehen für nicht-kommerzielle Zwecke in Lehre und Forschung sowie für die private Nutzung frei zur Verfügung. Einzelne Dateien oder Ausdrucke aus diesem Angebot können zusammen mit diesen Nutzungsbedingungen und den korrekten Herkunftsbezeichnungen weitergegeben werden. Das Veröffentlichen von Bildern in Print- und Online-Publikationen ist nur mit vorheriger Genehmigung der Rechteinhaber erlaubt. Die systematische Speicherung von Teilen des elektronischen Angebots auf anderen Servern bedarf ebenfalls des schriftlichen Einverständnisses der Rechteinhaber.

Haftungsausschluss

Alle Angaben erfolgen ohne Gewähr für Vollständigkeit oder Richtigkeit. Es wird keine Haftung übernommen für Schäden durch die Verwendung von Informationen aus diesem Online-Angebot oder durch das Fehlen von Informationen. Dies gilt auch für Inhalte Dritter, die über dieses Angebot zugänglich sind.

Verlangen Sie unsere neue Dokumentation



Problemlösung Nr. 3

Anschlussarmierung für Deckenkonsolen, als Auflager von Vormauerungen usw. Abstand zwischen den Elementen je nach statischen Erfordernissen. Kostengünstige Lösung.

schöck Ideen fürs Bauen

Schöck-Bauteile AG, 5610 Wohlen
Paul Walser-Weg 8, Postfach 156
Telefon 057 / 22 06 12, Telefax 057 / 22 39 13

Unsere technische Abteilung löst Ihnen Ihre Spezialprobleme individuell

1080.14

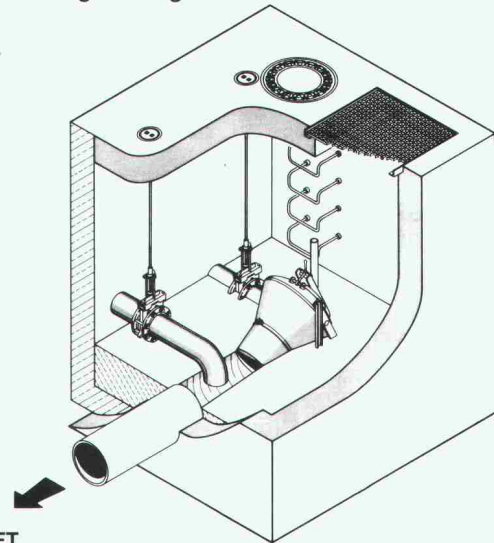
PROBAG - Zeichengeräte
die fortschrittliche Produktlinie
von PRO BÜRO AG

ausgewählt für die hohen Ansprüche unserer Kunden aus eigener und der Produktion namhafter europäischer Hersteller.

Bezugsquellennachweis: **PRO BÜRO AG**
Kägenhofweg 9
4153 Reinach
Tel. 061 / 76 99 55

Automatische Superwirbelventile *FluidCon*

Eine selbsttätige nur mit strömungsmechanischen Effekten arbeitende Vorrichtung zur Abflußsteuerung an Regenüberlaufbecken.

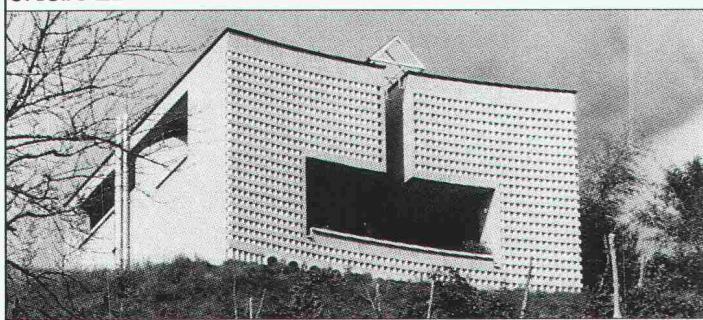


UFT
Umwelt- und Fluid-Technik
Niederegger AG

St. Georgenstraße 78
CH-9000 St. Gallen
Telefon (071) 233662



ORIGINAL **BKS** ORIGINAL **BKS** ORIGINAL **BKS** ORIGINAL **BKS**



BKS®

SICHTMAUERSTEINE

Das Schweizerfabrikat
das Fassaden zu
neuem Leben erweckt.

INFO - COUPON

für eine Gratsdokumentation

einsenden an:

**Agglomerati
di cemento sa**



Rütistrasse 13 - 8702 ZOLLIKON

Conducta Systemhallen

für Industrie und Gewerbe

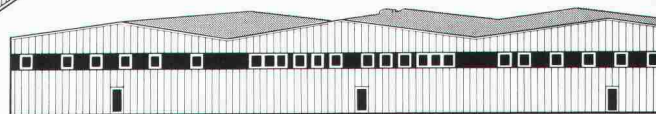
Kauf, Miete/Kauf, Leasing



in verschiedenen
Dachkonstruktionen

als

- Produktionshalle
- Montagehalle
- Lagerhalle
- Halle für Handel und Warenverteilung
- Werkstätte
- Ausstellungshalle
- Verladehalle



jede Grösse - jede Höhe - für jeden Zweck

Conducta Conducta Conducta Conducta Conducta

Unternehmensbereich Raumsysteme AG 8409 Winterthur Telefon 052/89 88 88 Telex 89 64 25 Telefax 052/28 27 37

Für energiebewusstes Heizen:

diener MODULTHERM-KOMPAKTHEIZZENTRALE DMT

Mit integriertem Heizkessel aus Qualitätsguss, dem tausendfach bewährten Diener-Brenner und der bedienungsfreundlichen Computer-Steuerung RVP 76. Das Spar-Konzept für Niedertemperatur-Betrieb - ein echter Beitrag für aktiven Umweltschutz. Übertrifft bereits bei weitem die Mindestanforderungen der LRV (Luftreinhalte-Verordnung) 85. Unbeschränkte Einsatzmöglichkeiten dank modularem Aufbau.



Eigens für die Schweiz entwickelt

diener

Max Diener AG Feuerungs- und Wärmetechnik
8952 Schlieren Tel. 01/730 70 50

Ittigen/BE, Emmenbrücke/LU, Goldach/SG, Petit Lancy/GE

Zeitgemässe

Abdichtungstechnik

erfordert

den Spezialisten

Neutral

Als unabhängiger Spezialist bin ich an kein System und Produkt gebunden und kann somit optimale Methoden und Materialien wählen.

Kompetent

Als langjähriger Spezialist für Abdichtungsfragen bin ich der kompetente Partner für Bauherren, Ingenieure und Architekten.

Planung

Beratung, Planung, Projektierung und Bauleitung im Bereich der Abdichtungstechnik erfordern immer mehr den spezialisierten Fachmann.

Abdichtung

Grundwasser, Tunnel- und Stollenbau, Brücken, Galerien und Deponien.

Ingenieurbüro für Abdichtungstechnik

Peter Zwicky Ing. HTL

Terrassenstrasse 5
6060 Sarnen
Telefon 041/66 29 39

Hält was sie verspricht. Die Schweizer Stahlzarge.

Mitglied VST
Verband Schweizer Türenindustrie
Schmelzbergstr. 56
8044 Zürich
Tel. 01/47 35 40

mobil
STAHLPRESSWERK

Mobil Stahlpresswerk AG
CH-9442 Berneck
Telefon 071/71 33 66
Telefax 071/71 67 18
Telex 071/71 523

Betonsanierungen

zur Substanz- und Werterhaltung von Bauwerken.



Stump Bohr AG
Abteilung Bautenschutz

Stump

8032 Zürich, Mühlebachstrasse 20, Tel. 01/252 56 22
Basel, Chur, Etagnières/VD, Genève, Giubiasco/TI,
Mellingen/AG, St. Gallen, Sion, Zollikofen/BE

DECADEX - Beschichtungs- und Schutzsystem für Beton

DECADEX ist eine lösungsmittelfreie Flüssigmembrane, die als Schutzbeschichtung zwischen 0,4 und 0,7 mm Dicke auf vorfabrizierte Betonelemente und an Ort hergestellten und eingebrachten Beton appliziert werden kann.

DECADEX kann mit Pinsel, Rolle oder Spritzgerät verarbeitet werden.

DECADEX zeichnet sich besonders durch seine Beständigkeit gegen viele Säuren und Chemikalien aus. Dauernde Elastizität, weichmacherfrei, hervorragende Zug- und Haftzugfestigkeiten sowie carbonationshemmende Eigenschaften sind weitere Vorzüge, wodurch sich DECADEX von bisher verwendeten Produkten unterscheidet.

Hauptsächliche Kennwerte:

Wasseraufnahme	0,015 kg/m ² · h ^{0,5}
SdH ₂ O	2,23 m
R-CO ₂	730 m
FT-Schutzfaktor	60

DECADEX ist selbstreinigend und deshalb kosteneinsparend. In der Praxis nachgewiesene Lebensdauer von über 20 Jahren.

Fordern Sie Dokumentation, Beratung und Offerten an bei:

REPOXIT AG
8403 Winterthur, Telefon 052 / 27 17 21

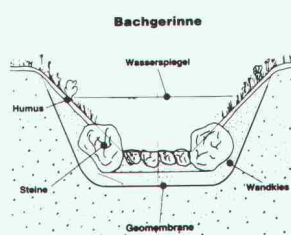
monarflex® Geomembranen

MONARFLEX Geomembranen sind die einzigen gitternetz-armierten Polyäthylenfolien der Welt mit 4 m Breite ohne jede Schweissnaht. Sie sind wurzelfest und bewähren sich seit Jahren in aller Welt als Abdichtung für:

Konkurrenzlos in Preis, Qualität und Ausführung!

- Mülldeponien ● Bachverbauungen
- Kanalauskleidungen ● Wasserreservoirs
- usw., mit bestem Erfolg.

MONARFLEX Geomembranen erhalten Sie in verschiedenen Qualitäten, welche die jeweils objektbezogenen Anforderungen optimal erfüllen.



MONARFLEX Geomembranen liefern wir in Rollen von 4 x 25 m ab Lager oder fertig vorkonfektioniert.



te tegum

Tegum AG
Leutschenbachstr. 45
8052 Zürich
01/306 61 61

Fabrikation und Vertrieb von technischen Artikeln

Weitere Bezugsquellen auf Anfrage

MF 1.8.1.

..umweltschonend Holz veredeln

aussen und innen



WESSCO

Acryl-Lasur

wasserverdünnbar

Senden Sie mir Ihre Produkt-Information

Name

Strasse

PLZ/Ort

Schmid, Rhyner AG Lack- und Farbenfabrik
8134 Adliswil-Zürich

SIA



Neuer Bewehrungssucher PROFOMETER 3 mit Mikroprozessor



Einfachste Handhabung

Im Moment, wo sich die Suchsonde über einem Stab befindet, ertönt ein kurzes akustisches Signal.

Höchstes Auflösungsvermögen

Auch bei dichtester Anordnung können die Stäbe noch einzeln lokalisiert werden.

Optimierte Sonden

Messen der Betonüberdeckung bis 90 mm mit Punktsonde, 220 mm mit Tiefensonde.



Beste Genauigkeit

Im wichtigen Messbereich bis 50 mm beträgt die Messunsicherheit nur ± 1 mm!

Schnelles Absuchen

Durch Vorwahl eines Grenzwertes kann in 1 Minute 1 m² auf ungenügend überdeckte Stäbe abgesucht werden.

Stabdurchmesser messen

Mit spezieller Sonde wird der Stabdurchmesser digital angezeigt, Genauigkeit ± 1 mm.



PROCEQ SA Tel. 01/47 78 00
Riesbachstrasse 57 Telex 817 118 prc ch
CH-8034 Zürich Fax 01/47 99 14

proceq

a PROCEQ product from Switzerland

MERZ STAHLFASER BETON

+ GLASCODUR
FLIESSMITTEL

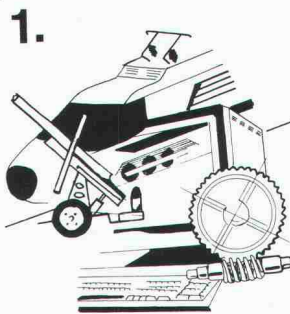


bringt
höhere
Riss-Sicherheit
gegenüber
konventionell armiertem Beton
... und ist noch günstiger!

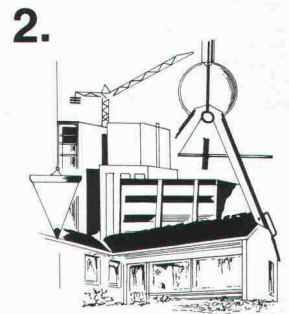
Fordern Sie bitte technische Daten an bei
BAUCHEMIE SUTER AG · 8280 Kreuzlingen
Telefon 0 72/ 72 70 40

DIE PLATTE DER ZUKUNFT

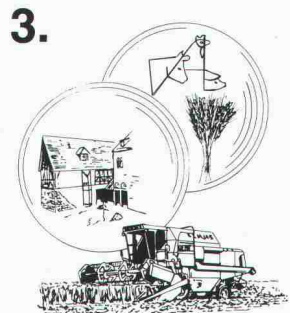
JAGO-Triply HOLZLAMELLENPLATTE



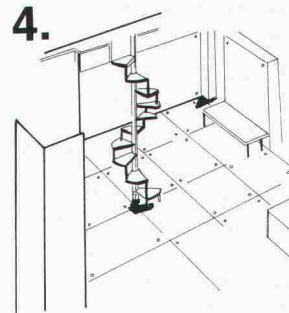
1. – Sie stellen Technologie der Zukunft her.
– Wir haben für Sie die zukunftsweisende Verpackungplatte – JAGO-Triply



2. – Sie bauen für die Zukunft.
– Wir haben für Sie die zukunftsweisende Schalungs-, Träger-, Boden- und Wandplatte – JAGO-Triply



3. – Sie sichern unsere Versorgung für die Zukunft.
– Wir haben für Sie die zukunftsweisende Platte für Ihren Landwirtschaftsbetrieb – JAGO-Triply



4. – Kreativität ist für Sie auch in der Zukunft ein Anliegen.
– Wir haben für Sie die kreative Holzplatte der Zukunft – JAGO-Triply

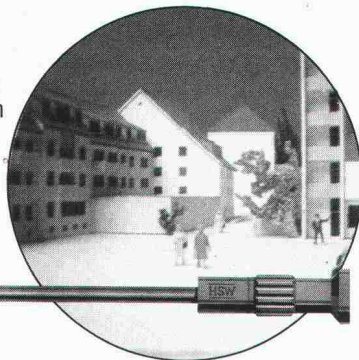
JAGO-WERKE
Jacques Goldinger AG
8272 Ermatingen
Telefon: 072 64 12 12
Telex: 882208
Telefax: 072 64 23 34

Fordern Sie Unterlagen
oder Beratung an.

JAGO weist den Weg...

Relatoskop

zum perspektivisch richtigen
Betrachten und Fotografieren
von Architekturmodellen



TECHNOKONTROLL AG
8049 Zürich, Imbisbühlstr. 144, Tel. 01 341 56 33



Stühle Barhocker Bänke und Tische nach Mass

- Für jeden Bedarf
- Direkt ab Fabrik

GRATISKATALOG
verlangen!

Tisch+Stuhlfabrik
Keusch+Sohn AG 5623 Boswil
Telefon 057 46 12 84

keusch

Stellenangebote



Hochbauinspektorat der Stadt Zürich

Für eine grosse Verwaltung wie die der Stadt Zürich hat das Thema

Raumplanung/ Raumbewirtschaftung

zentrale Bedeutung.

Sie haben eine technische und/oder betriebswirtschaftliche Ausbildung und bereits Erfahrung auf diesem Fachgebiet.

Sind Sie interessiert, Raumbegehren zu prüfen und zu koordinieren, Analysen für Belegungsoptimierungen und Neubelegerungen auszuarbeiten, kurzum: Ihr Fachwissen in dieser herausfordernden Aufgabe anzuwenden?

Interessiert? – Ihre Erfahrung, gepaart mit Ihrem Organisationstalent und Ihrem Verhandlungsgeschick eröffnen Ihnen neue Zukunftsperspektiven.

Wir freuen uns auf Ihre Bewerbung. Unser Herr B. Kamm, Tel. 216 28 21, oder Herr R. Manz, Tel. 216 29 74, stehen Ihnen gerne für Auskünfte zur Verfügung.

Hochbauinspektorat der Stadt Zürich
Lindenhofstrasse 21, Postfach
8021 Zürich

SPRECHER ENERGIE

Internationale Kontakte

Wir sind ein erfolgreiches Unternehmen auf dem Gebiet der Energieverteilung mit weltweit über 2000 Mitarbeitern.

Für unser Profitcenter Gesamtanlagen in Oberentfelden, das international als Generalunternehmer schlüsselfertige Unterwerke erstellt, suchen wir für die Abteilung Technik/Bau einen jüngeren

Bauingenieur

für die Bearbeitung von Bauprojekten

Anforderungen:

- Erfahrung im konstruktiven Ingenieurbau und in der Kostenerfassung
- Freude an interdisziplinärer Arbeit mit Elektroingenieuren
- Fundierte Englischkenntnisse
- Bereitschaft zu Auslandsreisen

Wir bieten:

- Selbständige Tätigkeit
- Individuelle Arbeitszeit
- Gut ausgebaute Sozialleistungen

Eintritt: Sofort oder nach Vereinbarung.

Bewerbungen mit den üblichen Unterlagen sind zu richten an Herrn W. Fretz, Personaleinsatz, Telefon 064/45 33 52. Er erteilt Ihnen vorgängig auch gerne weitere Auskünfte.

Sprecher Energie AG, 5036 Oberentfelden

Sie verfügen über eine abgeschlossene technische Ausbildung und praktische Erfahrung in der Planung und Ausführung von Bauvorhaben (vorzugsweise im Bank- und Verwaltungsbau). Sie haben Sinn für Gestaltung sowie Verständnis für installationstechnische, aber auch administrative Belange. Sie beherrschen nebst der deutschen die englische und vorzugsweise französische Sprache in Wort und Schrift und sind bereit, in einem kleinen Team mitzuarbeiten.

Baufachmann mit Auslanderfahrung

In unserer zentralen Immobilienabteilung prüfen und analysieren Sie Bauprojekte, sind als Vertreter der Bauherrschaft verantwortlich für Bauvorhaben im Ausland und vertreten die Bank in den Arbeitsgruppen des Projektmanagements. Sie arbeiten Anträge aus und übernehmen die administrativen Aufgaben im Rahmen Ihrer Tätigkeit.

Wenn Sie sich angesprochen fühlen, dann senden Sie Ihre Bewerbungsunterlagen bitte an: Schweizerischer Bankverein, Personalabteilung Generaldirektion, z.H. von Frau S. Lerch, Postfach, 4002 Basel. Für erste fachliche Auskünfte steht Ihnen Herr R. Bänninger, Telefon 061 / 20 39 10, gerne zur Verfügung.



**Schweizerischer
Bankverein**

Ihre Chance

Für die sorgfältige Ausführungsplanung anspruchsvoller öffentlicher und privater Bauvorhaben suchen wir baldmöglichst eine(n) engagierte(n)

Hochbauzeichner(in)

Wir sind ein kleineres Team mit interessantem Auftragsbestand, attraktiven Büroräumlichkeiten, fortschrittlichen Arbeitsbedingungen und angenehmem Arbeitsklima. Für nähere Auskünfte erreichen Sie uns unter Tel. 064 / 24 48 28.

Meier + Oehler, Architekten SIA/SWB
Rain 18, 5000 Aarau

Wir suchen per sofort oder nach Vereinbarung
2 engagierte

Eisenbetonzeichner

Wir bieten Ihnen eine abwechslungsreiche Tätigkeit (vorwiegend im Bereich Industriebau) und fortschrittliche Arbeitsbedingungen.

Wir freuen uns auf Ihren Anruf.

GIA AG, Beratende Ingenieure und Architekten
Sägestrasse 9, 8640 Rapperswil, Tel. 055 / 27 56 44

AG FÜR PERSONALBERATUNG ZÜRICH

TESSIN

Im Auftrage eines im In- und Ausland tätigen Ingenieurbüros suchen wir einen jungen

polyvalenten Bauingenieur HTL der Fachrichtung Tiefbau

Der gesuchte Bauingenieur ergänzt ein Spezialistenteam, welches sich mit interessanten Projekten im Bereich Tunnel- und Kraftwerksbau, Grundwasserbau und Fundationstechnik befasst. Er sollte sich idealerweise auf einige Praxis in der Projektierung und/oder Bauleitung derartiger Bauten (sei es bei einer Engineering- oder Bauunternehmung) abstützen können oder bereit sein, sich weiter in diese Fachgebiete zu vertiefen. Italienischkenntnisse sind von Vorteil, aber kein Muss.

Bauingenieure, welche an der Bearbeitung der angetönten, anspruchsvollen Projekte Interesse zeigen und den Kanton Tessin als Arbeitsort sympathisch finden, sind gebeten, sich unverbindlich an uns zu wenden. Wir erteilen unter Zusicherung der Diskretion gerne weitere Auskünfte.

AG FÜR PERSONALBERATUNG ZÜRICH

TALSTRASSE 20

8001 ZÜRICH

TEL. 01 221 36 56

Als eines der führenden Ingenieur- und Beratungsunternehmen der Schweiz nehmen wir tagtäglich die Herausforderungen an, die uns gestellt werden: Problemlösungen zu finden, deren Ziel es ist, den Menschen das Zusammenleben zu erleichtern. Und das nicht auf Kosten der Natur.

Wir fordern einen

dipl. Bauingenieur ETH

auf, bei uns in ein Tätigkeitsgebiet mit Zukunft einzusteigen.

Für die Leitung interessanter Projekte auf den Gebieten **Bauwerksanierungen, Umbauten und Renovationen** suchen wir einen motivierten **Projektleiter**. Einen Bauingenieur mit Erfahrung im Umgang sowohl mit Instituten einerseits und Behörden andererseits als auch mit anspruchsvollen Bauherrschaften. Einen, der sich auch auf der Baustelle auskennt. Idealerweise mit Spezialkenntnissen in der Materialtechnologie. Und der Deutsch und Englisch beherrscht.

Nehmen Sie die Herausforderung an. Wir sagen Ihnen gerne, wie wir uns Ihre berufliche Zukunft vorstellen und wie wir Sie dabei unterstützen. Rufen Sie uns an (Telefon 01/385 28 42, Herrn K. Andermatt), oder senden Sie uns Ihre Bewerbungsunterlagen zu.



Ingenieure + Berater

Elektrowatt Ingenieurunternehmung AG

Zentraler Dienst Personal

Bellerivestrasse 36, Postfach, 8034 Zürich

Telefon 01/385 22 11

Eine bedeutende Stahlbaufirma in der weiteren Region Baden mit einem vielschichtigen Fabrikationsprogramm sucht für den Unternehmensbereich Kläranlagen/Tank- und Silobau einen unternehmerischen Kundenberater als

Projektleiter Kläranlagenbelüftung

Der Stelleninhaber ist verantwortlich für die Beratung, den Verkauf und die Projektleitung bei der Promotion und dem Einbau eines technisch ausgereiften Belüftungssystemes für Kläranlagen. Als selbständiger Projekt- und Objektleiter obliegt ihm die systematische Marktbearbeitung in der ganzen Schweiz. Französischkenntnisse und die Bereitschaft für eine häufige Reisetätigkeit sind unerlässlich. Eine Ausbildung als Maschineningenieur, HTL oder Bauingenieur, HTL sind gute Voraussetzungen. Ideal wären Kenntnisse im Kläranlagenbereich.

Unser Auftraggeber bietet Ihnen eine sorgfältige Einarbeitung und fördert Ihre Initiative und Selbständigkeit mit der nötigen Fachunterstützung. In einem persönlichen Gespräch orientieren wir Sie gerne darüber, was er Ihnen sonst noch zu bieten hat.

Unser Herr W. Häfliger erwartet gerne Ihre Kontaktnahme unter Kennziffer 4824. Absolute Vertraulichkeit und Diskretion sind für uns selbstverständlich.

HÄFLIGER & PARTNER

UNTERNEHMENSBERATUNG

CH-5430 Wettingen Alberich Zwysig-Strasse 81 Tel. 056 27 12 12



**KANTON
BASEL-LANDSCHAFT**

Das **Amt für Orts- und Regionalplanung** in Liestal sucht per sofort einen/eine

Zeichner/ Konstrukteur(in)

(Ref. Nr. 45)

Der vielseitige Aufgabenbereich umfasst im wesentlichen: Nachführung planungsrechtlicher Grundlagen (zum Teil mittels CAD-System), Auswertung und Darstellung statistischer Daten, Mitarbeit bei der Gestaltung technischer Berichte und Publikationen, Assistenz der Fachplaner mit zeichnerischen und grafischen Arbeiten sowie Betreuung der Dokumentationsarchive.

Die Erfüllung dieser verantwortungsvollen Aufgaben setzt eine abgeschlossene Zeichnerlehre oder eine gleichwertige Ausbildung voraus. Grafisches Geschick gehört ebenso zu den Anforderungen wie eine rasche Auffassungsgabe.

Alle weiteren Auskünfte und die notwendigen Kontakte vermittelt das **Kantonale Personalamt**, 4410 Liestal, Tel. 061 / 925 52 32, welchem auch die Anmeldung mittels offiziellem Bewerbungsformular bis Ende März einzureichen ist.

Wir sind ein grösseres Architekturbüro in der Stadt Bern mit vielseitigen und anspruchsvollen Bauaufgaben. Für die sorgfältige Realisierung dieser Projekte suchen wir per sofort oder nach Vereinbarung gutausgewiesene und einsatzfreudige

Hochbauzeichner Innenarchitekten Architekten

Wir suchen Mitarbeiter oder Mitarbeiterinnen, welche die Fähigkeit haben, architektonische Vorgaben gestalterisch und technisch weiterzuentwickeln und darzustellen.

Wir bieten unseren Mitarbeitern ausgezeichnete Anstellungsbedingungen wie eine der Leistung entsprechende Bezahlung, Einsatz in kleinen Teams und angenehmes Arbeitsklima. Ebenso besteht die Möglichkeit zur Ausbildung in CAD.

Gerne erwarten wir Ihren Anruf oder Ihr Bewerbungsschreiben.

Helfer Architekten AG
Weltpoststrasse 17, 3015 Bern
Tel. 031 / 44 62 44, Herr Sommer



Ernst Winkler + Partner AG

Wir suchen Verstärkung.

Zur Lösung interessanter Aufgaben im **Massiv- und Brückenbau** suchen wir baldmöglichst

Bauingenieure ETH oder HTL

mit Erfahrung in Statik und Konstruktion.

Ihr Aufgabenbereich umfasst den Einsatz in der Projektierung und Bauleitung im konstruktiven Ingenieurbau. Für die Bearbeitung stehen moderne EDV-Anlagen zur Verfügung.

Wenn Sie gerne mehr über diese interessante Tätigkeit und unsere attraktiven Anstellungsbedingungen wissen möchten, rufen Sie unseren Herrn R. Mühlethaler, Geschäftsleiter, an oder senden Sie uns Ihre schriftliche Bewerbung.

Ernst Winkler + Partner AG, dipl. Bauingenieure ETH/SIA/ASIC
Ingenieur- und Vermessungsbüro
Rikonerstrasse 4, 8307 Effretikon, Telefon 052 / 32 38 21

Balestra AG

INGENIEURE UND PLANER

Für die Erweiterung unserer Abt. Umweltschutz suchen wir einen

dipl. Physiker ETH

oder

phil. II

Vorkenntnisse in Messtechnik sind erwünscht.

Interessenten bitten wir, Ihre Bewerbung mit den üblichen Unterlagen einzureichen an:

Balestra AG, Ingenieure und Planer
Sonnenplatz 7, 6430 Schwyz



**Kantonale Verwaltung
Luzern**

Das **Hochbauamt des Kantons Luzern** ist zuständig für den Gebäudeunterhalt der kantonalen Hochbauten. Infolge altersbedingtem Rücktritt ist die Stelle des

Unterhalts-Bauführers

auf den **Herbst 1989** neu zu besetzen.

Vom neuen Stelleninhaber erwarten wir:

- abgeschlossene Berufslehre auf dem Bausektor und mehrjährige, praktische Erfahrung als Bauführer
- Kenntnisse der Bauadministration (Devisierung, Abrechnung usw.)
- rasche Auffassungsgabe und Belastbarkeit
- Zuverlässigkeit und Bereitschaft zur Teamarbeit

Neben zeitgemässer Entlohnung und guten Sozialleistungen bieten wir:

- interessante und verantwortungsvolle Tätigkeit
- angenehmes Arbeitsklima in einem kleinen und gut eingespielten Team
- Möglichkeit zur permanenten Weiterbildung

Weitere Auskunft gibt Ihnen gerne Herr M. Herger, Leiter der Bauabteilung II, Tel. 041 / 24 50 57. Ihre handschriftliche Bewerbung richten Sie bitte mit Beilage von Lebenslauf, Zeugniskopien, Foto und Referenzadressen unter dem Stichwort «Unterhalts-Bauführer» an das

Personalamt des Kantons Luzern
Bahnhofstrasse 19, 6002 Luzern



STETTLER TREUHAND UND BERATUNG

TREUHANDSTELLE FÜR INGENIEURE
UND ARCHITEKTEN

Ihren nächsten Schritt

erleichtert Ihnen das aufgeschlossene, mittelgrosse Bauingenieurbüro östlich der Stadt Zürich. Als jüngerer Statiker und

Bauingenieur

können Sie die Verantwortung der heute noch kleinen, aber entwicklungsfähigen **Abteilung für Stahlbau, Stahlbeton- und Brückenbau** übernehmen.

Nach gründlicher Einführung besteht die ausgezeichnete Aufstiegsmöglichkeit in die **Geschäftsleitung**.

Zielorientierte Aufsteiger wenden sich bitte unter absoluter Diskretion an den beauftragten Herrn E. Stettler der

STETTLER TREUHAND UND BERATUNG

4705 WANGEN AN DER AARE
BIFANGSTRASSE 4
TELEFON 065 71 15 75

PROJEKTAUFGABEN

übernehmen Sie in einem aufstrebenden Unternehmen im Raum Winterthur/Frauenfeld. Um dieser anspruchsvollen Position gerecht zu werden, haben Sie ein Studium als

BAUINGENIEUR HTL

abgeschlossen. Sie legen Wert auf sehr selbständige Tätigkeit innerhalb eines kleinen Teams und haben Freude an **technischen** und **administrativen Projektaufgaben**. Fühlen Sie sich angesprochen? Unser beauftragter Berater **HERR KURT LIECHTI** informiert Sie gerne näher, Telefon (054) 27 27 27. **PERSONAL SIGMA FRAUENFELD**, Bahnhofstrasse 76, 8500 Frauenfeld.



MEHR ALS EINE STELLE



Coop Basel ACV ist im Rahmen der Coop-Gruppe die grösste regionale Coop-Unternehmung im Detailhandel. Unsere wirtschaftliche Tätigkeit beschränkt sich nicht nur auf die Vermittlung von Gütern des täglichen Bedarfs, sondern wir verfügen auch über einen starken Bereich der industriellen Eigenproduktion (Fleischverarbeitung, Backwarenproduktion, Milchprodukte, Getränke). Zur schrittweisen Ablösung des heutigen Stelleninhabers suchen wir den zukünftigen

Architekt ETH/HTL als Leiter Architekturbüro Coop Basel ACV

Die wichtigsten Aufgaben dieses eigenen Profit-Centers sind:

- fachliche und organisatorische Führung der unterstellten Bereiche Bau, Ladenbau und Liegenschaftsverwaltung
- Beratung der Direktion in allen Baufragen (Investitionsvolumen pro Jahr 30-40 Mio)
- Bearbeitung von Bauprojekten
- Koordination der Bauten mit Behörden, Bauherren, Baufirmen und internen Stellen
- Führen von Verhandlungen über Kauf und Verkauf von Liegenschaften

Voraussetzung für diese Kaderposition sind eine abgeschlossene Ausbildung als Architekt ETH/HTL, Erfahrung im Projektmanagement und in der Mitarbeiterführung. Wir legen ferner Wert auf ausgeprägte Führungseigenschaften und auf Verhandlungsgeschick.

Die Anstellungsbedingungen entsprechen der Verantwortung der Position und der Bedeutung der Gesamtunternehmung.

Ausführliche Offerten mit Gehaltsvorstellungen sind zu richten an den Personalchef von Coop Basel ACV, Herrn R. Dutoit, Güterstrasse 190, 4002 Basel. Er nimmt auch unverbindliche und vertrauliche Erstkontakte unter der direkten Nummer 061 / 35 02 69 entgegen.

Kantonale Verwaltung

Das **Hochbauamt des Kantons Graubünden, Chur**, sucht

Architekten/Architektin

als **Projektleiter(in)** für die **Begleitung der Planung und Bauausführung verschiedenartiger und anspruchsvoller Bauvorhaben**

Von unserem zukünftigen Mitarbeiter erwarten wir ein abgeschlossenes Studium als Architekt ETH oder Architekt HTL, mehrjährige Berufspraxis sowie Sinn für kooperative Zusammenarbeit. Kenntnisse der italienischen oder rätoromanischen Sprache sind erwünscht, jedoch nicht Bedingung.

Stellenantritt nach Vereinbarung.

Ihre schriftliche Bewerbung mit handschriftlichem Begleitschreiben richten Sie bitte an das **Personal- und Organisationsamt, Steinbruchstr. 18/20, 7000 Chur**.

Telefonische Auskünfte erteilt Herr Erich Bandi, Kantonsbaumeister, Tel. 081 / 21 36 25.

Wir suchen tüchtigen

Hochbauzeichner

für die Erstellung von Projekt- und Ausführungsplänen.

Interessante, anspruchsvolle Tätigkeit im Industrie-, Gewerbe- und Verwaltungsbau in der ganzen Nordostschweiz. Zusammenarbeit mit erfahrenem, erfolgreichem Team in unseren Büros in Rorschacherberg, St. Gallen und Zürich.

Leistungsbezogene Salarierung.

Wir bitten um Ihre Bewerbung mit den üblichen Unterlagen

Guido Koepfel, Ingenieur- und Architekturbüro,
Schützenstrasse 3, 9400 Rorschacherberg/Schweiz
Telefon 071 / 42 10 80

AG FÜR PERSONALBERATUNG ZÜRICH

Bauen mit Vernunft und Verantwortungs- bewusstsein

mit dieser Devise hat sich unser Kunde, eine kleinere Baugruppe (Generalunternehmung mit Architekturbüro, Bauunternehmung, Liegenschaftenverwaltung; Raum Zürich), in seiner Region einen ausgezeichneten Ruf geschaffen. Wir suchen für ihn einen qualifizierten

Hochbauzeichner- Architekten

als

Stellvertreter des Leiters Generalunternehmung/ Architekturbüro

Sie können sich in dieser Funktion mit einer breiten Palette technischer und wirtschaftlicher Problemstellungen abgeben: Mithilfe bei Landwertbeurteilungen, Standortanalysen, Projektierung von Geschäfts-, Industrie- und Wohnobjekten, Oberbauleitungen, Überwachung der qualitäts-, termin- und kostengerechten Ausführung, Verhandlungen mit Bauherren, Behörden und Lieferanten, Optimierung von Arbeitsablaufplanungen, Organisationsaufgaben usw.

Interessenten für diese verantwortungsvolle Stellung im Schosse einer seriösen und gesicherten Firma bitten wir, sich telefonisch oder schriftlich an uns zu wenden. Wir erteilen unter Zusicherung der Diskretion gerne ergänzende Auskünfte.

AG FÜR PERSONALBERATUNG ZÜRICH

TALSTRASSE 20

8001 ZÜRICH

TEL. 01 221 36 56

Wo Leistung zählt und geschätzt wird

Wir sind eine im Mittelland ansässige, gesamtschweizerisch tätige Unternehmung im Bereiche des Strassen- und Tiefbaus mit diversen Spezialverfahren. Im Zuge des langjährigen Aufbaus unserer Unternehmensstruktur sowie einer kontinuierlichen Diversifikation haben wir zwei interessante, ausbaufähige Stellen zu besetzen:

technischer Direktionsassistent

sowie

Laborchef

Sie sind Bauingenieur HTL oder Bautechniker mit einigen Jahren Berufserfahrung im bituminösen Strassenbau (evtl. Betontechnologie) und sind gewillt, Verantwortung zu tragen. Durch ihren aktiven Einsatz nehmen Sie Einfluss auf die Weiterentwicklung unserer erfolgreichen Systeme und Spezialbauweisen. Unsere dynamische Geschäftsleitung mit ausgeprägtem Teamgeist freut sich auf Ihre Bewerbung.

Senden Sie bitte Ihre Bewerbungsunterlagen unter Chiffre SIA 374 an IVA AG, Postfach, 8032 Zürich.

BUNDESAMT FÜR MILITÄRFLUGPLÄTZE



Das zivile Dienstleistungs-
unternehmen für die Flieger- und
Fliegerabwehrtruppen

Sind Sie Baufachmann und möchten Sie sich in Richtung Baumanagement verändern?

Wir suchen zur Ergänzung des Teams unserer Bauherrschftsstelle in Dübendorf einen

Baufachmann

und bieten einem initiativen Berufsmann einen aussichtsreichen Einstieg in die Belange des Baumanagements auf seiten des Bauherrn.

Wenn Sie

Bauingenieur HTL, Architekt HTL

sind oder über eine ähnliche Ausbildung verfügen,

ein Flair haben für interdisziplinäre Zusammenarbeit und zum Leiten von Projektgruppen, finden Sie bei uns ein abwechslungsreiches Tätigkeitsfeld bei der Bedürfniserfassung und Planung von Bauvorhaben auf unseren Flugplätzen und Anlagen in der ganzen Schweiz.

Sie erarbeiten selbständig Projektierungsgrundlagen, formulieren Projektaufträge, suchen Realisierungsmöglichkeiten und kümmern sich dabei auch um die Finanzierung.

Französischkenntnisse sind Ihnen dabei eine gute Hilfe.

Für weitere Auskünfte stehen wir Ihnen gerne zur Verfügung. Gerne erwarten wir Ihre Bewerbungsunterlagen.

Bundesamt für Militärflugplätze, Zentralverwaltung
8600 Dübendorf, Telefon 01 / 823 23 11

Bautreuhand / Baumanagement

bietet unsere Immobilienberatung einem sehr breiten Kundenkreis an.

Sind Sie

Baufachfrau / -mann

und würden Sie gerne unsere Auftraggeber fachkundig und neutral unterstützen? Als unabhängiger Vertreter und Projektleiter des Bauherrn wären Sie für die erfolgreiche Planung und Realisierung der Bauvorhaben, von Grundstückbeschaffung bis zur Werkübergabe und Inbetriebnahme, verantwortlich.

Für diese vielseitige Aufgabe erwarten wir von Ihnen eine abgeschlossene Ausbildung als **Architekt ETH** oder **HTL**, evt. mit betriebswirtschaftlicher Zusatzausbildung, Bau- und Berufserfahrung, Initiative und Selbständigkeit, Kommunikationsfähigkeit und Durchsetzungsvermögen.

Sind Sie ca. 30 Jahre alt und reizt Sie eine verantwortungsvolle Tätigkeit in einem kleinen Team?

Frau L. Schneider (Personaldienst) erwartet gerne Ihre schriftliche oder telefonische Bewerbung.

FIDES

TREUHAND- GESELLSCHAFT

Tödistrasse 47, Postfach, 8027 Zürich, Tel. 01 249 21 21

Balestra AG

INGENIEURE UND PLANER

Wir sind ein Ingenieurbüro mittlerer Grösse mit eigenem Rechenzentrum und sind hauptsächlich auf den Gebieten des Verkehrs- und konstruktiven Ingenieurbaus (Hoch- und Tiefbau, Untertagbau) tätig.

Zur Ergänzung unseres Teams suchen wir einen qualifizierten und einsatzfreudigen Mitarbeiter mit einigen Jahren Berufserfahrung.

1 dipl. Bauingenieur ETH

und

1 Bauingenieur HTL

Eintritt: 1. April 1989 oder nach Vereinbarung.

Interessenten melden sich bitte bei:

Balestra AG, Ingenieure und Planer
Sonnenplatz 7, 6430 **Schwyz**, Tel. 043 / 21 38 38

Projektaufgaben

übernehmen Sie in einem aufstrebenden Unternehmen im Raum Winterthur/Frauenfeld. Um dieser anspruchsvollen Position gerecht zu werden haben Sie ein Studium als

Bauingenieur HTL

abgeschlossen. Sie legen Wert auf eine sehr selbständige Tätigkeit innerhalb eines kleinen Teams und haben Freude an **technischen** und **administrativen Projektaufgaben**. Fühlen Sie sich angesprochen? Unser beauftragter Berater Herr Kurt Liechti informiert Sie gerne näher. Tel. 054 / 27 27 27

Personal Sigma Frauenfeld
Bahnhofstrasse 76, 8500 Frauenfeld

Wir suchen per sofort oder nach Vereinbarung

Raumplaner(in)

für die Mitarbeit an Orts-, Regional- und Sachplanungen.

Arbeitsort/-gebiet: Luzern/Innerschweiz

Interessenten(innen) wenden sich bitte an Herrn Büchi (Tel. 041 / 23 77 89) oder bewerben sich schriftlich bei



THEO STIERLI + PARTNER AG
BÜRO FÜR RAUMPLANUNG
SEMPACHERSTRASSE 14 6003 LUZERN

Wir suchen zur Ergänzung unseres Teams eine(n) junge(n)

Zeichner(in)/Bauführer(in)

oder

Architekten(in) HTL

Ihr Aufgabenbereich umfasst vorwiegend Führen von grösseren Baustellen und Mitarbeit in der Konstruktion.

Wir bieten angenehmes Arbeitsklima in kleinerem Team, zeitgemässes Gehalt, gleitende Arbeitszeit.

Fühlen Sie sich durch dieses Inserat angesprochen? Dann schreiben oder telefonieren Sie uns.

AAP Atelier für Architektur und Planung
Laupenstrasse 45, 3008 Bern
Telefon 031 / 25 05 45

Suchen Sie eine neue Herausforderung, und interessieren Sie sich für eine anspruchsvolle und abwechslungsreiche Aufgabe?

In unserer **Baubteilung** in der **Betriebszentrale Dierikon** suchen wir per sofort oder nach Übereinkunft einen

Bauzeichner

Seine Tätigkeit umfasst die Bearbeitung von Projekten und die Gestaltung von Neu- und Umbauten unserer Ladenlokalitäten und Restaurants.

Als gelernter Hochbau- oder Innenausbauzeichner verfügen Sie über einige Jahre Praxis in der Baubranche.

Profitieren Sie von unseren vorzüglichen Anstellungsbedingungen (5 Wochen Ferien, 41-Stunden-Woche) und Sozialleistungen!

Interessenten senden ihre Bewerbungsunterlagen direkt an unsere Personalabteilung.

Wir freuen uns auf Ihre Bewerbung!



Genossenschaft Migros Luzern, Personalabteilung
Betriebszentrale Dierikon
6030 Ebikon, Tel. 041 / 91 01 01

MIGROS

Amt für Gewässerschutz und Wasserbau des Kantons Zürich

Direktion der öffentlichen Bauten



Infolge Pensionierung des derzeitigen Stelleninhabers suchen wir auf Mitte 1989 oder nach Vereinbarung für unsere **Abteilung Gewässerunterhalt und Wasserbaupolizeiwesen** einen

Stellvertreter des Abteilungsleiters

Er soll mit fachlicher Kompetenz und Sinn für Teamarbeit sowohl anspruchsvolle Aufgaben als auch die täglichen Geschäfte im Zusammenhang mit Bauvorhaben an öffentlichen Gewässern sowie des Gewässerunterhalts technisch und rechtlich selbständig bearbeiten oder begleiten.

Die Tätigkeit gibt dem Stelleninhaber Gelegenheit, einen regelmäßigen Kontakt mit Behörden, Ingenieurbüros und Amtsstellen zu pflegen, bei der Realisierung des Wiederbelebungsprogrammes für die Fliessgewässer mitzuarbeiten und den Abteilungsleiter in allen Belangen zu vertreten.

Die abwechslungsreiche Tätigkeit erfordert eine gute Auffassungsgabe und Sicherheit und Gewandtheit im mündlichen und schriftlichen Ausdruck.

Von unserem zukünftigen Mitarbeiter erwarten wir eine gute technische Ausbildung mit entsprechender Praxis im Bau- und Planungs-wesen und Freude an einer amtlichen Tätigkeit im Bereich des Umwelt- und Landschaftsschutzes.

Wir bieten eine zeitgemässe Besoldung und gute Sozialleistungen.

Interessenten sind eingeladen, ihre Bewerbung mit den üblichen Unterlagen an das **Amt für Gewässerschutz und Wasserbau des Kantons Zürich, Walchetur, 8090 Zürich**, zu richten.

architekt htl

sind sie der initiative
architekt der mit freude
und ausdauer anspruchsvolle
bauvorhaben in projekt,
planung und bauleitung
wesentlich mitbestimmt?

wir suchen sie

an attraktiven arbeitsplätzen
in der neu restaurierten
villa séquin planen wir in
kollegialer zusammenarbeit
umbauten, Neubauten für private,
industrie und öffentliche hand

wir bieten ihnen interessante
anstellungsbedingungen!

rufen sie an 055. 31 10 55

beat ernst architekt htl
villa séquin 8630 rüti

DURISOL VILLMergen AG



CH-5612 Villmergen
Telefon 057 / 21 12 81

Suchen Sie eine neue Herausforderung?

Wir sind eine führende Unternehmung in der Vorfabrikation von Wand-, Dach- und Schallschutzelementen.

Zur tatkräftigen Unterstützung unserer Konstruktionsabteilung Elemente suchen wir

Hochbauzeichner(in) Stahlbauzeichner(in)

Baufachleuten mit Initiative und Interesse haben wir zukunftsweisende Projekte zur selbständigen Bearbeitung anzubieten. Zudem besteht die Möglichkeit, Sie in unser modernes CAD einzuarbeiten.

Interessiert?

Dann senden Sie uns Ihre Unterlagen oder rufen unseren Personaldienst 057 / 21 12 81 an.



Kantonale Verwaltung

In nächstehender Dienststelle ist folgende Stelle wieder zu besetzen

Tiefbauamt, Chur - Telefon 081 / 21 37 07

Zeichner(in)-Konstrukteur(in) (Projektleiterassistent)

(abgeschlossene Lehre als Tiefbauzeichner, Berufspraxis, vorwiegend in der Strassenprojektierung)

Mitarbeit bei der Projektierung von Strassenanlagen, Sanierungs- und Erneuerungsprojekten sowie Unterlagenbeschaffung für Ingenieurbüros, Archivierung, Plankontrolle, zeitweise Betreuung der Lehrlinge.

Wir bieten zeitgemässe Entlohnung im Rahmen der Personalverordnung, Dienstantritt nach Vereinbarung.

Auskünfte über den Aufgabenbereich erteilt die obgenannte Dienststelle.

Ihre Bewerbung richten Sie bitte mit den üblichen Unterlagen an das Personal- und Organisationsamt des Kantons Graubünden, Steinbruchstrasse 18/20, 7001 Chur.



CONFIDA CONSULTING AG

Konstruktiver Ingenieurbau

Eine renommierte Ingenieurunternehmung im Raum Zürich, die über klare Unternehmungszielsetzungen, ein Ausbildungs- und Weiterbildungskonzept für Ingenieure sowie eine klare Führungsorganisation verfügt, hat uns beauftragt, einen leistungsfähigen und ideenreichen

Bauingenieur ETH

zu suchen, der als Projektleiter anspruchsvolle Gewerbe- und Industriebauten bearbeitet und eine grössere Projektgruppe führt.

Die Position verlangt neben einer soliden Grundausbildung und einigen Jahren Berufserfahrung Fähigkeiten zur Motivation eines qualifizierten Teams und gute Kommunikationstechniken.

Wenn Sie diese anforderungsreiche Aufgabe interessiert, bitten wir Sie, uns Ihre Bewerbungsunterlagen zuzustellen oder mit Herrn H. Knellwolf telefonisch in Kontakt zu treten. Unterlagen werden nur nach Rücksprache mit Ihnen und Ihrem ausdrücklichen Einverständnis an den Auftraggeber weitergeleitet.

Confida Consulting AG

CH-9400 Rorschach Telefon 071 / 41 02 60
Signalstrasse 12 Telex 881 561 con ch

Kleineres Architekturbüro in Bern sucht per sofort oder nach Vereinbarung einen an selbständiges Arbeiten gewöhnten

Architekten HTL/Bauleiter Bauzeichner/Bauführer

Interessenten wenden sich an

Nauer + Scheurer AG, Architekten SIA/GAB
Giacomettistrasse 31a, 3006 Bern, Telefon 031 / 43 34 34

Als eines der führenden Ingenieur- und Beratungsunternehmen der Schweiz nehmen wir tagtäglich die Herausforderungen an, die uns gestellt werden: Problemlösungen zu finden, deren Ziel es ist, den Menschen das Zusammenleben zu erleichtern. Und das nicht auf Kosten der Natur.

Wir fordern einen jüngeren

Elektroingenieur HTL

auf, bei uns an innovativen Energieprojekten mitzuwirken.

Für unser Team im Bereich **Alternativenergie** suchen wir einen praxisorientierten Elektroingenieur HTL, wenn möglich mit Erfahrung oder Kenntnissen in Starkstrom-, Regelungs- und Messtechnik oder Elektronik. Einen, der in einer kollegialen Atmosphäre interessante und anspruchsvolle Projektierungsaufgaben in den Gebieten **Solarzellen-Anlagen, Stromverbrauchsanalysen und Messtechnik** bearbeiten möchte. Mit überdurchschnittlicher Freiheit in der Arbeitsgestaltung. Einen aufgeschlossenen, flexiblen Ingenieur mit akquisitorischem Flair und PC-Erfahrung.

Nehmen Sie die Herausforderung an. Wir sagen Ihnen gerne, wie rasch wir Ihnen Projektleiter-Funktionen übertragen und welche Entwicklungsmöglichkeiten wir zu bieten haben. Rufen Sie uns an (Telefon 01/385 27 51, Herrn Dr. R. Minder), oder senden Sie uns Ihre Bewerbungsunterlagen zu.



Ingenieure + Berater
Elektrowatt Ingenieurunternehmung AG
Zentraler Dienst Personal
Bellerivestrasse 36, Postfach, 8034 Zürich
Telefon 01/385 22 11

Dr. G. Lombardi & Balestra AG

INGENIEURE ETH/SIA

Zur Ergänzung unseres Teams suchen wir per sofort oder nach Vereinbarung in Jona/Rapperswil einen

Bauingenieur HTL

Fachrichtung Hochbau für interessante Bauvorhaben in der Region
und einen

Tiefbau-/ Eisenbetonzeichner

Fachrichtung Eisenbeton/Konstruktion

Wir bieten:

- angenehmes Arbeitsklima
- selbständiges Arbeiten
- Dauerstelle mit interessanter und anspruchsvoller Tätigkeit
- fortschrittliche Anstellungsbedingungen mit guten Sozialleistungen
- Arbeiten mit modernen Hilfsmitteln und Computerprogrammen
- Einführung und Arbeiten mit CAD: Programm MEDUSA

Gerne erwarten wir Ihre telefonische oder schriftliche Kontaktnahme

Dr. G. Lombardi & Balestra AG

Stadttor, 8645 Jona
Telefon 055 / 28 36 68, Herrn Dürst verlangen

Emch + Berger AG Aarau ist seit über 15 Jahren im Aargau tätig und hat den Bürositz in

AARAU

Für interessante Aufgaben im konstruktiven Ingenieurbau im ganzen Kanton Aargau suchen wir einen erfahrenen, vielseitig interessierten und flexiblen

BAUINGENIEUR

welcher gerne ein Team leitet, Verantwortung übernimmt und den Umgang mit einer anspruchsvollen Kundschaft schätzt.

Interessiert Sie diese entwicklungsfähige Kaderstelle, orientiert Sie der Geschäftsleiter, Herr H. R. Schilling, gerne über die weiteren Details.

EMCH + BERGER AG AARAU
Ingenieure + Planer
Frey-Herosé-Strasse 25
5001 Aarau, Tel. 064 / 25 22 66

Emch+
Berger

Architekt/Bauingenieur/Baukonstrukteur

Sehen Sie Ihre berufliche Zukunft im Verkauf und in der Beratung (CAD)?

Unser Auftraggeber ist ein kleineres Beratungsunternehmen im Bereich EDV und Software in Zürich. Eine starke Spezialisierung und ausgeprägte Kunden und Problemlösungsorientierung sind nur einige Erfolgsdeterminanten unseres Auftraggebers, der heute eine

Beratung/Verkauf

führende Stellung in der EDV-Baubranche hat. Zur Ergänzung eines kleinen und effizienten Teams suchen wir jetzt einen qualifizierten Baufachmann, der den Bereich Beratung/Verkauf und damit eine attraktive Kundschaft in der Ostschweiz selbständig und mit viel Spielraum für persönliche Initiative bearbeiten wird.

Sie sind Arch. HTL/Bau. Ing. HTL oder Baukonstrukteur und haben mindestens 3 Jahre praktische Erfahrung (Bauleitung, Konstruktion). Wichtiger als EDV-Kenntnisse ist Ihre Berufserfahrung im Baufach. Nach einer sorgfältigen Einführungs- und Ausbildungsphase werden Sie eng mit einem kompetenten Kader und einem kleinen Team von Spezialisten zusammenarbeiten.

Wenn Sie noch Fronterfahrung in Verkauf/Beratung mitbringen oder einfach Freude haben, Ihre in der Praxis gewonnenen Erfahrungen zukunftsgerichtet umzusetzen, dann sollten Sie ein Gespräch mit uns über Ihre berufliche Zukunft führen.

Gerne orientieren wir Sie näher über diese Position mit konkreten Aufstiegsmöglichkeiten. Rufen Sie uns an und verlangen Sie Herrn Eriksson. Diskretion und eine kompetente Unterstützung Ihrer beruflichen Weiterentwicklung sind sichergestellt.



Personal- & Management-Beratung

CA Corporate Advisers AG

Wachtelstrasse 27, 8038 Zürich, Telefon 01-4819777

Unsere Auftraggeberin ist eine bekannte und erfolgreiche

Bauunternehmung in Zürich

welche vorwiegend im Ingenieur-, allg. Tiefbau und Spezialtiefbau tätig ist. Das technische Büro dieser Firma hat eine Schlüsselrolle im Sinne von Erarbeitung von Ausführungsvarianten-, Lehrgerüst- und Schalungsplänen, Arbeitsvorbereitung; zudem untersteht ihm das ganze Offertwesen.

In dieser Sektion ist die Stelle eines

BAUZEICHNERS

vakant. Zu Ihren vielseitigen Funktionen gehören die zeichnerische Tätigkeit, Mitwirkung bei der Offertbearbeitung und bei anderen interessanten Aufgaben.

Die Stelle bietet Ihnen nebst einem guten Salärniveau ein vielseitiges Arbeitsgebiet in einem aufgeschlossenen Team.

Gerne erwarten wir Ihren Anruf. Volle Diskretion ist zugesichert.

IBGM CONSULTANTS

Postfach 460 · 8034 Zürich · Tel. 01 / 69 33 96

RZS

Rechenzentrum Schwyz AG
6430 Schwyz

Als Leiter der Entwicklung suchen wir per sofort oder nach Vereinbarung einen

dipl. Informatiker ETH oder Informatiker HTL

Interessenten melden sich bitte bei:

RZS Rechenzentrum Schwyz AG
Sonnenplatz 7, 6430 Schwyz
Tel. 043 / 21 64 64 (Herrn Balestra verlangen)



THAILAND

Im Rahmen unseres Projektes zur Unterstützung des A.I.T. (Asian Institute of Technology) in Bangkok, suchen wir eine(n)

Bauingenieur(in) (wenn möglich mit Doktorat)

der/die in der Lage ist, Unterricht in modernsten baustatischen, seismologischen und CAD Methoden zu erteilen, sowie Dissertationen von Studenten und Doktoranden zu begleiten.

Anforderungen:

- fünfjährige Berufserfahrung in den oben erwähnten Bereichen
- Interesse für Lehrtätigkeit; Erfahrung in diesem Bereich von Vorteil
- sehr gute Englischkenntnisse
- mindestens 35 Jahre alt

Unsere Leistungen:

- 2-Jahres-Vertrag (verlängerbar)
- den Anforderungen entsprechendes Salär
- Sozialleistungen im üblichen Rahmen

Einsatzort: Bangkok

Stellenantritt: so rasch als möglich

Offerten mit den üblichen Unterlagen sind bis spätestens am 25. März 1989 an folgende Adresse zu richten:

**Direktion für Entwicklungszusammenarbeit
und humanitäre Hilfe**
Personalsektion, 3003 Bern

GIA

Beratende Ingenieure und Architekten

Als Generalplaner (nicht Unternehmer) realisieren wir anspruchsvolle, installationsintensive Bauten in den Bereichen Industrie (z.B. Textilindustrie), Verwaltung und Gewerbe.

Im Rahmen dieser Tätigkeit beschäftigen wir uns, neben der eigentlichen Objektplanung, auch intensiv mit der Grundlagenermittlung (Analysen von bestehenden Bauten, Generalbauungsstudien, Materialflussschemen usw.).

Dank Know-how, Zuverlässigkeit und zielbewusster Beratung hat sich der Kreis anspruchsvoller Kunden im Laufe der Jahre stetig erweitert.

In Anbetracht der zukünftigen Entwicklung unserer Firma suchen wir einen

Architekten

Wir stellen uns eine etwa 30- bis 40jährige Persönlichkeit mit Erfahrung im komplexen Industriebau vor, die durch ihre qualifizierte Ausbildung, ihr Fachwissen und Organisations-talent in der Lage ist, im Bereich Entwurf und Ausführungsplanung eine Leader-Funktion zu übernehmen.

Es handelt sich um eine weitgehend selbständige Position mit sehr interessanten Zukunftsperspektiven.

Interessenten bitten wir, eine handschriftliche Kurzzofferte mit den üblichen Unterlagen zu richten an:

GIA AG, Beratende Ingenieure und Architekten,
Sägestrasse 9, 8640 Rapperswil

Zwei tolle Chancen

Suchen Sie eine neue Stelle am See oder in den Bergen?

Wir suchen für ein renommiertes Ingenieurbüro im **Berner Oberland** zwei einsatzfreudige, flexible

Tiefbau- zeichner

die sich als Allrounder bewähren wollen. Sie arbeiten sehr selbständig, bearbeiten Projekte im Tiefbau sowie im Bereich der Tragkonstruktionen für Stahl- und Stahlbetonbauten usw.

Sie bringen Ihre wertvollen Ideen auf Papier und suchen nach Weiterentwicklungsmöglichkeiten.

Interessiert? Senden Sie uns Ihre Bewerbungsunterlagen oder rufen Sie Frau G. Ruchti an. Diskretion ist selbstverständlich.

ADIA INTERIM AG
Bälliz 75
3600 Thun
Tel. 033 / 22 73 22
Gabriella Ruchti

ADIA

Dauerstelle

Proplaning

Für unsere Planungsabteilungen haben wir eine zentrale Kalkulationsstelle geschaffen, die mittels EDV die Baukostenberechnung rationalisiert hat.

Wir wollen diese Stelle weiter ausbauen, um auch Kalkulationsideen im Zusammenhang mit der EDV und CAD zu verwirklichen, und suchen daher Damen oder Herren, die uns ihr Flair für

Baukostenplanung Architektur

zur Verfügung stellen möchten.

Wir glauben, dass Sie sich eignen, wenn Sie

- eine Ausbildung als Hochbauzeichner mit Praxis haben,
- als Bauleiter tätig sind,
- Erfahrung mit Kostenvoranschlägen haben,
- sich in die Baukostenanalyse (BKA) einarbeiten wollen oder schon damit vertraut sind.

Wir bieten den Anforderungen entsprechendes Gehalt, gut ausgebaute Sozialleistungen und ein angenehmes Arbeitsklima an Ihrem Arbeitsplatz in **Basel** oder **Zürich**.

Falls Sie diese ausbaufähige und anspruchsvolle Aufgabe anspricht, erwarten wir gerne Ihre schriftliche Bewerbung.

PROPLANING AG
Burgfelderstrasse 211, Postfach, 3025 Basel

Ingenieurbüro

Bei unserem Auftraggeber handelt es sich um ein renommiertes, erfolgreiches Ingenieurbüro in Zürich mit multidisziplinärer Tätigkeit. Im Zuge der Nachfolgeplanung sucht diese Firma einen jüngeren, unternehmerisch denkenden Bauingenieur.

Sofort Kaderposition

Der Zuständigkeitsbereich umfasst das vielseitige Ressort Umweltschutz mit den Bereichen Siedlungswasserbau, Abwasserreinigung, Gewässerschutz, ökologischer Wasserbau, Entsorgungsanlagen (Verbrennung, Kompostierung, Deponie), Sanierung von Altlasten. Vom Bewerber für diese Kaderposition werden Interesse an diesen Fachbereichen sowie spezifische Kenntnisse in einem oder mehreren dieser Gebiete erwartet.

Zukünftiger Partner

Einem polyvalenten Bauingenieur mit hoher fachtechnischer Kompetenz wird Gelegenheit für die Pflege und den Ausbau der Kundenbeziehungen und für den Aufbau einer Führungsposition im Betrieb geboten.

Dipl. Bauingenieur ETH

Angesprochen wird ein dipl. Bauingenieur ETH mit breitgefächelter Berufserfahrung und unternehmerischen Qualitäten im Sinne von Führungsbegabung, Verhandlungsgeschick und Akquisitionstalent. Idealalter: 30-38 Jahre.

Interessenten für diese anforderungs- und verantwortungsentsprechend dotierte Führungsposition möchten wir bitten, sich telefonisch oder schriftlich an uns zu wenden. Unser Herr H.-R. Weinmann (Tel. 01 / 363 08 55) erteilt unter Zusicherung von strikter Diskretion gerne weitere Auskünfte.

Treuhand- & Organisations AG
Beckenhofstrasse 6, Postfach, 8035 Zürich

Eine guteingeführte **INGENIEURUNTERNEHMUNG** an einem Ort mit überdurchschnittlichem Freizeitwert im schönen **BERNER OBERLAND** bietet Ihnen **zwei** herausfordernde **KADERPOSITIONEN**:

Organisationstalent, Verhandlungsgeschick, gute Führungseigenschaften und fachliche Kompetenz sind die Stärken des gesuchten **BAUINGENIEURS**. Als zukünftiger

Sie wollen Ihre Kenntnisse und Erfahrungen im Tiefbau nutzbringend einsetzen? Und suchen daher eine neue Herausforderung? Als selbständiger **BAUINGENIEUR HTL** übernehmen Sie hier anspruchsvolle Projektarbeiten im Bereich

LEITER DER ABTEILUNG HOCHBAU

verfügen Sie über einige Jahre Praxis als **STATIKER**, sind evtl. PC-Anwender und haben Kenntnisse in Erdbaumechanik.

Es erwarten Sie selbständige, vielseitige Aufgaben, ein «aufgestelltes Team» und nicht zuletzt ein langjähriger Auftragsbestand an abwechslungsreichen und interessanten Objekten. Haben wir Ihr Interesse geweckt? – Rufen Sie uns an; wir geben Ihnen gerne weitere Auskunft. Auf bald!

PERSONAL SIGMA THUN, Aarestrasse 28, Telefon 033 / 22 90 81

STRASSEN- UND WASSERBAU

Sie haben einige Jahre Erfahrung, evtl. auch im Untertagbau, stehen mit den PCs nicht auf Kriegsfuss und sind interessiert an einer guten Dauerstelle.


MEHR ALS EINE STELLE



Basel-Stadt

Erziehungsdepartement

Allgemeine Gewerbeschule Basel

Für unsere Abteilung **Gewerblich-industrielle Berufsschule** suchen wir einen/eine

Direktor(in)

Auf Frühjahr 1990 wird der bisherige Direktor der Gewerblich-industriellen Berufsschule altershalber zurücktreten. Die Allgemeine Gewerbeschule Basel ist in eine Gewerblich-industrielle Berufsschule, einschliesslich Berufsmittelschule, und eine Schule für Gestaltung aufgeteilt, welche je von einem Direktor geleitet werden.

Dem/der Direktor/in der Gewerblich-industriellen Berufsschule ist die Leitung der Berufsschule mit Vor-, Aus- und Weiterbildung übertragen. Zudem ist er/sie auch für die zentrale Administration der Allgemeinen Gewerbeschule Basel verantwortlich. Gesucht wird deshalb eine Persönlichkeit, die über die nötigen Führungsqualitäten verfügt und die Probleme der Aus- und Weiterbildung kennt. Organisatorisches Geschick, Bereitschaft zu enger Zusammenarbeit mit dem Direktor der Schule für Gestaltung sind dabei ebenso erforderlich wie Gewandtheit im Verkehr mit den Behörden, Eltern, Lehrern und Schülern. Dem/der Direktor/in stehen in fachlichen Belangen Abteilungsvorsteher und ein Mitarbeiterstab zur Verfügung.

Nähere Auskünfte erteilen der Präsident der Aufsichtskommission der Allgemeinen Gewerbeschule Basel, Herr Karl Müller, Telefon 061 / 22 02 88, und der Direktor, Herr Bruno Hediger, Telefon 061 / 691 60 00.

Bewerbungen mit separatem Lebenslauf, Foto, Handschriftprobe sowie Ausweisen über die Ausbildung und bisherige Tätigkeit sind bis zum 30. April 1989 zu richten an das

Erziehungsdepartement Basel-Stadt

Personalsekretariat Schulen
Postfach 4001 Basel

Visura

Treuhand-Gesellschaft
Société Fiduciaire
Società Fiduciaria

Unser Auftraggeber, eine Ingenieurunternehmung mit mehreren Büros und vielseitigem Tätigkeitsfeld (Hoch-, Tiefbau, Vermessung, Umwelttechnik) sucht

Bauingenieur

ETH (evtl. HTL), Fachrichtung Statik, Erfahrung im Tiefbau, evtl. im Gemeinde-Ingenieurwesen, zielstrebig, führungsstark, geschickt im Verhandeln, 32-50 Jahre alt, als

Geschäftsleiter

des Zweigbüros Zürich (7-9 Mitarbeiter, selbständiges Profitcenter)

Echte Herausforderung!

Bewerben Sie sich beim beauftragten Berater, Herrn P.G. Walde, lic. jur., MBA. Diskretion zugesichert! Gespräche auch in Zürich.

Visura Treuhandgesellschaft

Unternehmensberatung
Tel. 064 / 25 55 66
5001 Aarau

Unsere Mandantin ist eine bekannte, finanzkräftige und überregional tätige

Grossbauunternehmung

Wegen der bevorstehenden Pensionierung des Stelleninhabers bietet sich Ihnen die seltene Chance, die Position des

Spartenleiters Tunnelbau mit Büro in Zürich

zu übernehmen. Zu Ihren Hauptfunktionen gehören das Gesamt-Management dieses Profitcenters, Akquisition, Planung, Organisation, das ARGE-Wesen und die Leitung der Kalkulation, AVOR sowie die Bauausführung mit Hilfe von einem Team Bauführer.

Wenn Sie über eine dieser hohen Position entsprechende Ausbildung verfügen und entsprechende Erfahrung haben, dann bietet Ihnen diese Stelle ein hohes Salärniveau, grosszügige Spesen- und Pensionskassen-Regelung sowie einen grossen Spielraum für Initiative und Selbstentfaltung.

Für das gleiche Profitcenter suchen wir auch einen jüngeren

Bauführer Tunnelbau

für die Leitung von interessanten und grossen Baustellen. Wenn Sie in dieser zukunftssträchtigen Sparte noch keine Erfahrung haben, werden Sie gründlich eingeführt. Sie können danach mit Aufstiegschancen rechnen. Das Salärniveau ist hoch und die Stelle bietet Ihnen gute Entfaltungsmöglichkeiten.

Wir freuen uns auf Ihre Anfrage; absolute Diskretion ist gewährleistet.

IBGM Consultants

Postfach 460, 8034 Zürich
Telefon 01 / 69 33 96, ab 10. Mai 1989: 383 33 96

Die **Basler AG** ist ein bekanntes Ingenieurbüro mit Sitz in

ZOFINGEN

Zur Ergänzung unseres kleinen, dynamischen Teams suchen wir per sofort oder nach Vereinbarung

TIEFBAUZEICHNER/IN

für interessante und vielfältige Projekte in der Region Zofingen.

Interessiert Sie diese abwechslungsreiche Stelle? Wenn ja, informiert Sie unser Herr U. Baumann gerne über weitere Details.

BASLER AG
Ingenieure + Planer
Jurastrasse 1
4800 Zofingen
Telefon 062 / 51 11 08

Basler
AG



ITECO ist eine schweizerische Ingenieurfirma und auf den Gebieten Strassen- und Brückenbau, Wasserbau/Kleinwasserkraftwerke und Ingenieurgeologie tätig.

Schwerpunkte unserer Tätigkeit sind Aufgaben im Rahmen der Technischen Entwicklungszusammenarbeit mit Drittländern.

Für verschiedene Aufgaben in der Schweiz und im Ausland suchen wir einen

Kulturingenieur

mit Erfahrung und Interesse in den Fachgebieten

- Ländlicher Strassenbau
- Rutschhangsanierungen
- Wildbachverbauungen
- Ingenieurbioogie
- Vermessung

Anforderungen:

- Diplom ETH
- einige Jahre Berufserfahrung, wenn möglich auch im Ausland
- Bereitschaft, sich in neue Fachgebiete einzuarbeiten
- fähig, mit nicht alltäglichen Situationen zurechtzukommen
- selbständig, belastbar, teamfähig
- Sprachen: Englisch, Französisch
- Alter: ab 28 Jahren

Interessierte Damen oder Herren setzen sich bitte telefonisch oder schriftlich mit einer Kurzbewerbung mit unserem Herrn J. Krähenbühl in Verbindung. Besten Dank.



Gesellschaft für Internationale Technische Zusammenarbeit
und Entwicklung, Telefon 01 / 761 17 45
Untere Bahnhofstrasse 12, CH-8910 Affoltern a.A.

Zur Ergänzung unseres lebhaften Ingenieurbüros suchen wir qualifizierte, einsatzfreudige und fröhliche Mitarbeiter:

1 dipl. Bauingenieur ETH

für Brückenbau, Brückensanierungen, konstruktiven Ingenieurbau und Spezialtiefbau. Evtl. mit Italienischkenntnissen.

1 Bauingenieur HTL

für anspruchsvollen Hochbau, Sanierungen und Umbauten, Industriebau und allgemeinen Tiefbau.

2 Tiefbau-/Stahlbetonzeichner(innen)

für unser Konstruktionsbüro, evtl. Bauleitung und Vermessung.

Wir sind ein überregional tätiges Ingenieurbüro mit interessanten und anspruchsvollen Aufgaben.

Eintritt sofort oder nach Vereinbarung.

Wir freuen uns auf Offerten mit den üblichen Unterlagen.

Ingenieurbüro
Wüst + Stucki + Hofacker
dipl. Bauingenieure ETH/SIA
Untergries 2, 8200 Schaffhausen, Tel. 053 / 25 76 56



In der **Abteilung Stadtplanung** des Stadtbauamtes ist die Stelle eine(r)

Planers(in)

wieder zu besetzen. Interessante, anforderungsreiche Aufgaben im Umfeld einer starken baulichen Entwicklung unserer Stadt sind zu bearbeiten durch

- einen **ETH-Absolventen der Fachrichtungen Architektur, Städtebau, Raumplanung**
- oder einen **HTL-Absolventen mit Nachdiplomstudium der Fachrichtungen Siedlungsplanung, Raumplanung.**

Aufgaben:

- Städtebau, Stadt- und Quartiergestaltung, Stadtanalyse
- Teilgebiets- und Richtplanungen
- Verkehrsplanung
- Grundlagenerarbeitung, Untersuchungen, Gutachten
- statistische und prognostische Arbeiten
- Gestaltungsprobleme

Wir erwarten:

- womöglich einige Praxis im Bau- und Planungswesen
- engagiertes und initiatives Arbeiten
- gute Auffassungsgabe und Verhandlungsgeschick
- gute Darstellungsgabe und Gewandtheit im schriftlichen und mündlichen Ausdruck

Wir bieten:

- angenehmes Arbeitsklima in kleinem Team
- vielseitige, weitgehend selbständige Tätigkeit
- den Anforderungen entsprechende Besoldung nach neuem städtischem Dienst- und Besoldungsreglement

Handschriftliche Bewerbungen sind bis 7. April 1989 unter Beilage der üblichen Bewerbungsunterlagen (unser Formular erleichtert die Zusammenstellung) an die **Stadtverwaltung Aarau, Personalamt, Rathausgasse 1, 5000 Aarau**, zu richten. Auskünfte erteilen der Stadtplaner (064/21 05 36) und der Personalchef (064 / 21 05 06).

Ingenieurbüro in Zürich sucht

Architektin oder Architekten ETH/HTL

in freier Mitarbeit für die Projektierung eines Umbaus in der City von Zürich.

Wir erwarten Ihre vollständige schriftliche Bewerbung.

ASM AG, Bleicherweg 64a, 8002 Zürich



BODEN · WASSER · LUFT

Interdisziplinäres Arbeiten, Anlaufstelle für interne und externe Fragestellungen, Beraterstätigkeit im Bereich des Umweltschutzes und der Entsorgungstechnik, Diskussionen mit Spezialisten aus andern Fachgebieten – sind dies Tätigkeiten, die Ihnen bis heute gefehlt haben? In unserem Betrieb suchen wir eine(n)

CHEMIE-/VERFAHRENSINGENIEUR(IN)

Es handelt sich um eine nicht alltägliche Stelle für eine(n) nicht alltägliche(n) Spezialistin(en). Suchen Sie eine Tätigkeit, in der Sie technisches Neuland betreten können? Schätzen Sie einen grossen Handlungsspielraum mit direktem Kontakt zu Ihren Auftraggebern?

Fühlen Sie sich angesprochen? Dann steht Ihnen unser Herr Dr. E. Schläppi für weitere Auskünfte zur Verfügung oder nimmt gerne Ihre Bewerbungsunterlagen entgegen.



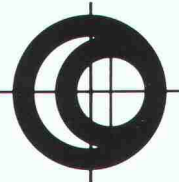
COLOMBI SCHMUTZ DORTHE AG

Kirchstrasse 56, 3097 Liebfeld/Bern, Telefon 031 53 64 12

Filialen in: Aarau, Luzern, Freiburg, Lausanne, Liestal, Sion

IVET AG

Ingenieurbüro für Versorgungs- und Entsorgungstechnik



Wir sind ein innovatives Ingenieurbüro auf dem Gebiete der Ver- und Entsorgungstechnik.

Unsere Tätigkeit umfasst vor allem EDV-unterstützte Projekte und Software-Entwicklung in den Bereichen:

- Gas- und Wasserversorgung
- Kanalisation
- Fernwärmeversorgung
- Leitungsinformationssysteme

Wir möchten unser Team ergänzen und suchen eine(n)

EDV-begeisterte(n) Bau- oder Kulturingenieur(in)

mit grosser Motivation, Ideen und Fachkenntnissen.

Sie finden bei uns fortschrittliche Arbeitsbedingungen und ein angenehmes und stimulierendes Arbeitsklima.

Wir bitten Sie, uns die üblichen Bewerbungsunterlagen, die streng vertraulich behandelt werden, zuzuschicken, damit wir ein Gespräch vereinbaren können.

Peter Kaufmann, Geschäftsführer

IVET AG

Ingenieurbüro für Versorgungs- und Entsorgungstechnik

Seminarstrasse 22

3000 Bern 16

Telefon 031 / 44 80 33

Zur Ergänzung unseres Mitarbeiterstabes suchen wir per sofort oder nach Vereinbarung einen einsatzfreudigen

Bauingenieur ETH oder HTL

sowie einen

Bauzeichner-Konstrukteur

für die vielseitige Bearbeitung von interessanten und anspruchsvollen Aufgaben des Umweltschutzes, insbesondere der Siedlungswasserwirtschaft (Abwasserreinigung, Kanalisation), der Gewässersanierung sowie des allgemeinen Tiefbaues.

Wir erwarten:

- eine den Aufgaben entsprechende Ausbildung sowie einige Jahre Praxis
- Selbständigkeit und Verantwortungsgefühl
- Organisationsgeschick
- Gewandtheit im mündlichen und schriftlichen Ausdruck
- Kontaktfreude (Verkehr mit Behörden und Bauherrschaften)

Wir bieten:

- eine anspruchsvolle und abwechslungsreiche Tätigkeit
- angenehmes Arbeitsklima in kleinem Team
- zeitgemässe Anstellungsbedingungen mit fortschrittlich ausgebauten Sozialleistungen

Gerne erwarten wir Ihre handschriftliche Bewerbung mit den üblichen Unterlagen.

Ingenieurbüro Kropf & Morgenthaler

Kernstrasse 37, 8004 Zürich, Telefon 01 / 241 89 89

Lieben Sie das Konstruieren?

Sind Sie nicht mit der erstbesten Lösung zufrieden? Interessieren Sie sich für vielseitige Aufgaben auf dem Gebiet der

Ausführungsplanung?

Dann könnten Sie in der Architekturabteilung des Migros-Genossenschafts-Bundes als

Hochbauzeichner

unser neuer Kollege sein.

Interessiert? Dann schicken Sie uns bitte Ihre Bewerbungsunterlagen; wir freuen uns, Sie kennenzulernen.



MIGROS-GENOSSENSCHAFTS-BUND

Personal und Ausbildung
Limmatstrasse 152, 8005 Zürich
Telefon 01/277 21 11

Für die selbständige Bearbeitung interessanter Bauaufgaben suchen wir jüngere Mitarbeiter

Architekt(in) HTL Hochbauzeichner(in)

Arbeitsort: 1 Min. ab Bahnhof Küssnacht.

Pfeiffer Schwarzenbach Thyes AG, Architekten
Bahnhofstrasse 8, 8700 Küssnacht, Telefon 01/910 40 96

Als Nachfolger des in wenigen Jahren zurücktretenden Seniorpartners suchen wir qualifizierten, einsatzfreudigen

dipl. Kultur- oder Bauingenieur ETH

mit einigen Jahren Berufserfahrung.

Sollten Sie Interesse an anspruchsvollen Führungsaufgaben haben und über das nötige Verhandlungsgeschick verfügen, erwartet Sie in unserem mittelgrossen Ingenieur- und Vermessungsbüro im Kanton Zürich ein vielseitiges Einsatzgebiet und ein gut eingearbeiteter Mitarbeiterstab.

Ihre handschriftliche Bewerbung erreicht uns unter Chiffre SIA 388 an IVA AG, Postfach, 8032 Zürich.

Sie sind ein ausgebildeter Hochbauzeichner und interessieren sich für die Aufgaben der örtlichen **Baubegleitung**?

Ja, dann rufen Sie bitte unseren Herrn A. Müller an, er erläutert Ihnen gerne die näheren Einzelheiten über die Stelle, die wir einem jüngeren

Hilfsbauleiter

bieten können.



Industrie- und Wohnbau AG
Generalunternehmen
Grindelstr. 5, 8304 Wallisellen
Telefon 01/830 01 81

Zur Begleitung eines Wohnbauprojektes
mit Versuchs- und Prototypcharakter
suchen wir engagierten

Architekten HTL

Urs + Sonja Grandjean
dipl. Architekten ETH BSA SIA
Halen 36a, 3037 Herrenschwanden

Zur Ergänzung unserer Tiefbauabteilung suchen wir eine(n)
jüngere(n)

Tiefbauzeichner(in)

für die Bearbeitung von Projekten im allgemeinen Tiefbau.
Ihre Bewerbung richten Sie bitte an:

Walter Schwarz, Ingenieur- und Vermessungsbüro
Schaffhauserstrasse 96, 8180 Bülach, Telefon 01/860 13 42

Wir suchen per sofort oder nach Übereinkunft

engagierte Architekten(in) HTL Hochbauzeichner(in)

zur Mitarbeit an anspruchsvollen öffentlichen Bauvorhaben.

Herren + Damschen, Architekten + Planer
Länggasstrasse 49, 3012 Bern, 031/24 51 30

Mittelgrosses Architekturbüro in Zug sucht ausgewiesenen

Bauleiter/Hochbautechniker

- mit Erfahrung in selbständiger Durchführung von anspruchsvollen Bauaufgaben
- Sinn für Denkmalpflege erwünscht
- EDV steht zur Verfügung
- Eintritt sofort oder nach Absprache

Chris Derungs, Architekt SIA/SWB und
Ruedi Achleitner, Architekt FSAI
Lauriedstrasse 7, 6301 Zug, Telefon 042/21 33 84

Wollen Sie Erfahrungen sammeln oder ausbauen für die Bearbeitung von

Quartierplänen als Tiefbau- oder Verm.-Zeichner

Nicht nur in technischer sondern auch in rechtlicher Hinsicht haben wir für Sie die Stelle, um Kenntnisse zu sammeln, zu vertiefen und auszubauen.

Als kleines Büro mit guten Rahmenbedingungen würden wir uns über Ihre Kontaktnahme mit unserem Herrn Sommer freuen.

M. Sommer AG, Ingenieurbüro
Bungertweg 1, 8303 Bassersdorf, Tel. 01/836 72 82

Stellengesuche

Bauleiter (Berg-Ing. HTL)

mit langjähriger In- und Ausländerfahrung in Bauleitung von Grossprojekten (KKW, Kavernen-Kraftwerke, Eisenbahntunnel u.a.m.) sucht sich zu verändern.

Angebote sind zu richten unter Chiffre 13-300396 an Publicitas, 7001 Chur.

Bauingenieurbüro im Raum Freiburg hat

freie Kapazität

für die Bemessung, Devisierung und Detailbearbeitung in allen Gebieten des Massivbaus.

Anfragen unter Chiffre SIA 385 an IVA AG, Postfach, 8032 Zürich.

Ingenieurbüro für Hochbau, am oberen Zürichsee gelegen, hat laufend

Zeichnerarbeiten

(Schalungs- und Bewehrungspläne) an Freischaffende

zu vergeben.

Wir bitten um Angebote und Anfragen unter Chiffre SIA 386 an IVA AG, Postfach, 8032 Zürich.

Erfahrener **Bauleiter, Architekt HTL**, übernimmt als freier Mitarbeiter

Bauleitungen/Devisierungen

für Wohn- und Industriebauten.

Anfragen unter Chiffre 3960 Zi ofa Orell Füssli Werbe AG, Holbeinstrasse 30, 8022 Zürich.



STADT ZUG

Projektwettbewerb Wohnüberbauung beim Hertizentrum Zug

Im Rahmen des städtischen Wohnbauprogrammes beabsichtigt die Stadt Zug, westlich des Stadtzentrums auf einem Areal von rund 10 000 m² preisgünstigen Wohnraum zu erstellen. Erwartet werden Vorschläge für ein breites Angebot an benutzerfreundlichen Wohnungen sowie für Dienstleistungsflächen.

Das Programm kann ab sofort gratis bezogen werden. Die weiteren Wettbewerbsunterlagen können bis Ende Juni 1989 gegen ein Depot von Fr. 300.- bestellt werden. Zur Ausrichtung von Preisen steht ein Betrag von Fr. 110 000.- zur Verfügung. Zusätzlich sind Fr. 30 000.- für Ankäufe bereitgestellt.

Abgabe der Pläne bis 29. September 1989; der Modelle bis 20. Oktober 1989.

Teilnahmeberechtigung:

Neben sechs eingeladenen Büros sind sämtliche Architekten teilnahmeberechtigt, die ihren Wohn- oder Geschäftssitz seit Januar 1988 in der Zentralschweiz (UR, SZ, OW, NW, LU, ZG) sowie in den Bezirken Affoltern ZH oder Muri AG aufweisen oder im Kanton Zug heimatberechtigt sind.

Stadtbauamt Zug, St. Oswaldsgasse 20, 6300 Zug
Telefon 042 / 25 21 68



Architekturwettbewerb für ein Kulturzentrum am See

Die Stadt Luzern veranstaltet einen Architekturwettbewerb in zwei Stufen für die Gestaltung eines neuen Kulturzentrums am See.

Wettbewerbsaufgabe:

- Neuer, gegliederter Gesamtkomplex (Kulturzentrum am See) bestehend aus:

- a) neuem Konzerthaus mit einem Konzertsaal (2000 Plätze)
 - b) Umbau bzw. Neubau des bestehenden Kunst- und Kongresshauses in ein Gemeindezentrum mit "Stadhalle" (ca. 1000 Plätze) und diversen Sälen.
- Umgebungsgestaltung (Europaplatz, Seeufer).

Durchführung:

Der Architekturwettbewerb wird in zwei Stufen gemäss SIA-Ordnung 152 (1972) durchgeführt. In der 1. Stufe (Ideenwettbewerb) wird vor allem der städtebauliche und gesamtbetriebliche Aspekt beurteilt, in der 2. Stufe (Projektwettbewerb) primär die räumlichen und architektonischen Qualitäten.

Zu der ersten Stufe werden ca. 30 - 40 Fachleute aus der Schweiz und 4 - 6 Fachleute aus dem Ausland eingeladen.

Teilnahmeberechtigung für die Fachleute aus der Schweiz:

Teilnahmeberechtigt sind sämtliche Architektinnen/Architekten, die seit mindestens 1. Januar 1987 in der Schweiz ihren Wohn- und/oder Geschäftssitz haben. Alle Fachleute, die die Bedingung für eine Teilnahme erfüllen, können für eine Einladung zur ersten Stufe kandidieren.

Anmeldung:

Das Anmeldeformular sowie eine Kurzfassung der Wettbewerbsunterlagen können bis zum 28. März 1989 bei der PROJEKTORGANISATION KULTURRAUMBAU STADTHAUS, POSTFACH, 6002 LUZERN

(Tel. 041/218 205 und 218 243) angefordert werden.

Der Versand der Kurzfassung der Wettbewerbsunterlagen erfolgt am 29. März 1989.

Die Anmeldung zur Kandidatur für die Teilnahme am Architekturwettbewerb muss bis spätestens 6. April 1989 (Poststempel) erfolgen.

Die Stadt Luzern wird auf Empfehlung des Preisgerichtes hin die an der ersten Stufe des Wettbewerbs teilnehmenden Architektinnen/Architekten bestimmen.

Preissumme:

Die Gesamtsumme von Fr. 300'000.- steht für Preise und Ankäufe zur Verfügung.

Termine:

Die erste Stufe wird von Mai bis September 1989, die zweite Stufe von November 1989 bis März 1990 durchgeführt.

In der ersten Stufe des Wettbewerbs müssen die Pläne und Berichte bis zum 30. September 1989, die Modelle bis zum 15. Oktober 1989 eingereicht werden.

Die vollständigen Unterlagen für den Wettbewerb (detailliertes Wettbewerbsprogramm, Pläne, Planungshilfen, Modelle) werden allen für die erste Wettbewerbsstufe ausgewählten Fachleuten in der zweiten Hälfte des Monats April 1989 zugestellt.

STADT LUZERN

Kleines Bauingenieurbüro in Region Basel

übernimmt Zeichnerarbeiten

(Schalungs- und Armierungspläne) Stahlbetonmassivbau.

Anfragen unter Chiffre SIA 375 an IVA AG, Postfach, 8032 Zürich.

Bauingenieurarbeiten

Raum Ostschweiz: freie Kapazität vorhanden in qualifiziertem Büro für Stahlbeton im Hochbau. Devisierung und Statik EDV-unterstützt, Zeichnerarbeiten konventionell.

Angebote unter Chiffre SIA 387 an IVA AG, Postfach, 8032 Zürich.

Erfahrener Architekt HTL

übernimmt Teilleistungen oder Gesamtleistungen von Vorprojekt- bis Abschlussphase in freier Mitarbeit oder in Regie.

Anfragen unter Chiffre SIA 378 an IVA AG, Postfach, 8032 Zürich.

Bei Überlastung

kann ich Ihnen das **Zeichnen Ihrer Stahlkonstruktionen** bis zur Werkstattreife abnehmen. Jahrelange Erfahrung garantiert korrekte und masshaltige Arbeiten.

Kontaktaufnahme unter Chiffre SIA 384 an IVA AG, Postfach, 8032 Zürich.



Tische Stühle Bänke Barhocker

nach Mass Gratkatalog verlangen!

Riesenauswahl

Bei Ausstellungsbesuch
SPEZIALRABATT!

Tisch+Stuhlfabrik
Keusch+Sohn AG
5623 Boswil AG

keusch

Tel. 057 46 12 84

ARCHITEKTEN-BAUUNTERNEHMER

Wir fördern Ihre Produktivität
durch unsere Computerdienstleistungen

BAUABRECHNUNGEN

Kostengliederung nach BKP

KUNZ ING. + PARTNER BAUADMINISTRATION
8056 ZÜRICH Postfach Tel. 01-371 42 25

BETRIEBS-KOSTEN

SPAREN!

...darum

Accum

NT-Heizkessel

Accum AG 8625 Gossau ZH Tel. 01-936 11 11 Fax 01-935 42 37
Accum AG 3138 Uetendorf BE Tel. 033-45 11 80 Fax 033-45 12 75

Impressum

Schweizer Ingenieur und Architekt

Herausgeber

Verlags-AG der akademischen technischen Vereine

Offizielles Organ

Schweizerischer Ingenieur- und Architekten-Verein (SIA)
Gesellschaft, Ehemaliger Studierender der ETH Zürich (GEP)
Schweizerische Vereinigung Beratender Ingenieure (ASIC)

Redaktion

Rüdigerstrasse 11, Postfach 630, 8021 Zürich
Tel. 01/201 55 36, Telefax 01/201 63 77

Redaktoren

Heinz Rudolphi, Ing. HTL, Chefredaktor
Bruno Odermatt, dipl. Arch. ETH/SIA
Hans U. Scherrer, dipl. Ing. ETH/SIA
Brigitte Honegger, Architektin

Nachdruck von Bild und Text, auch auszugsweise, nur mit schriftlicher
Zustimmung der Redaktion und mit genauer Quellenangabe.

Abonnemente

	Schweiz:	Ausland:
1 Jahr	Fr. 170.—	Fr. 185.—
Einzelnummer	Fr. 6.50	Fr. 7.50

Ermässigte Abonnemente für Mitglieder der GEP, des BSA, der ASIC,
des STV und für Studenten.

Einzelnummern sind bei der Redaktion erhältlich

Bestellungen für Abonnemente sowie
Adressänderungen von Abonnenten an
Abonnementverwaltung SI+A, Edenstrasse 20,
8045 Zürich, Telefon 01/207 80 91,
Adressänderungen von SIA-Mitgliedern an das
SIA-Generalsekretariat, Postfach, 8039 Zürich

Postcheck

«Schweizer Ingenieur und Architekt»
80-6110-6 Zürich

Anzeigen

IVA AG für Internationale Werbung

Hauptsitz:	Filiale Lausanne:
Mühlebachstr. 43	Pré-du-Marché 23
8032 Zürich	1004 Lausanne
Tel. 01/251 24 50	Tel. 021/37 72 72
Telefax 01/251 27 41	Telefax 021/37 02 80

Satz + Druck

Jean Frey Druck
Staffelstrasse 12, 8045 Zürich, Tel. 01/207 72 72

Ingénieurs et architectes suisses (IAS)

Erscheint im gleichen Verlag

Redaktion:

En Bassenges, 1024 Ecublens, Tel. 021/693 20 98, Telefax 021/693 20 84

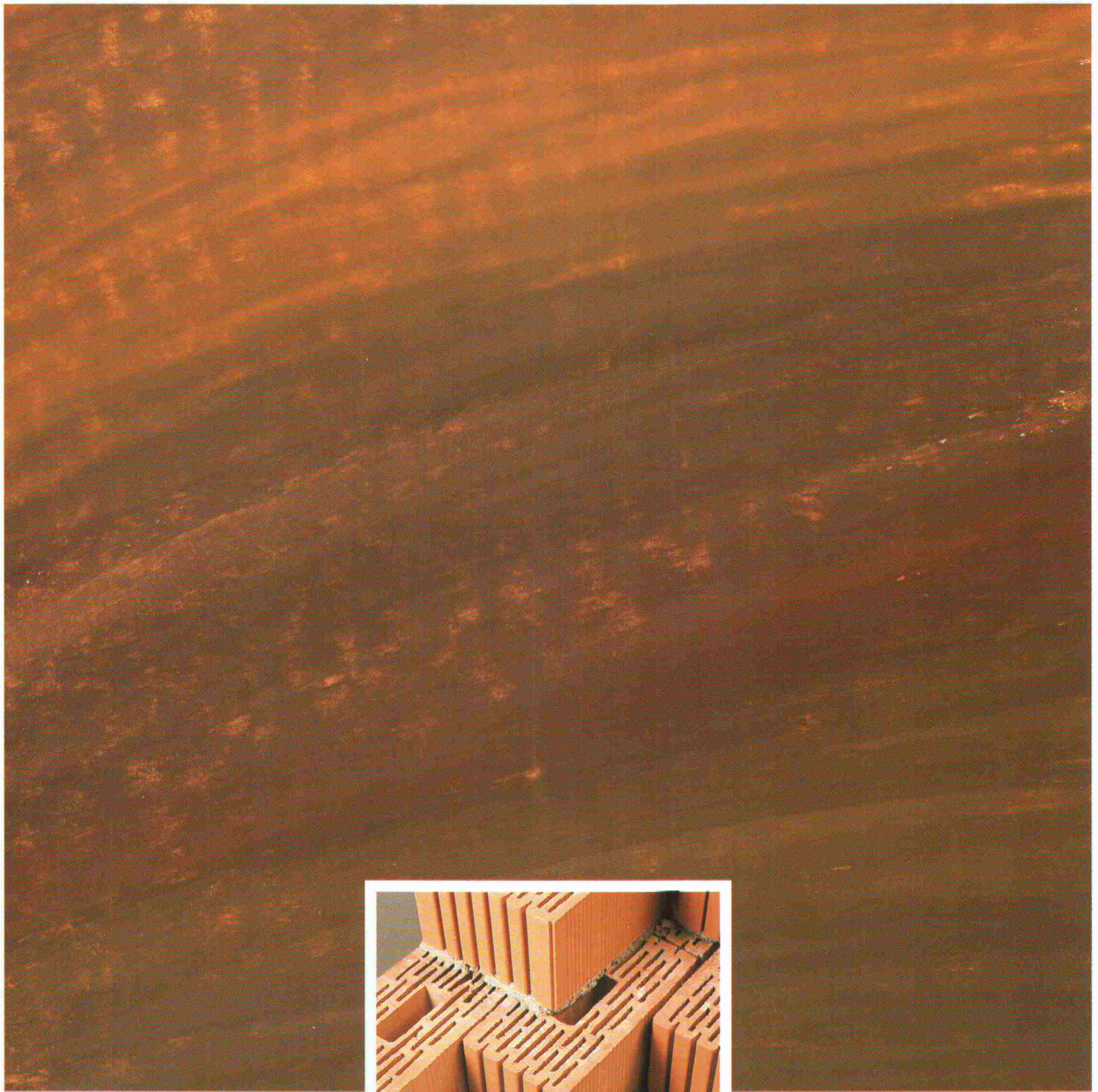
Abonnemente:

	Schweiz:	Ausland:
1 Jahr	Fr. 113.—	Fr. 122.—
Einzelnummer	Fr. 6.50	Fr. 7.50

SIA-Normen

SIA-Normen und Dokumentationen sind nur erhältlich
beim SIA-Generalsekretariat, Selnastrasse 16, Postfach, 8039 Zürich,
Tel. 01/201 15 70, Telefax 01/201 63 35

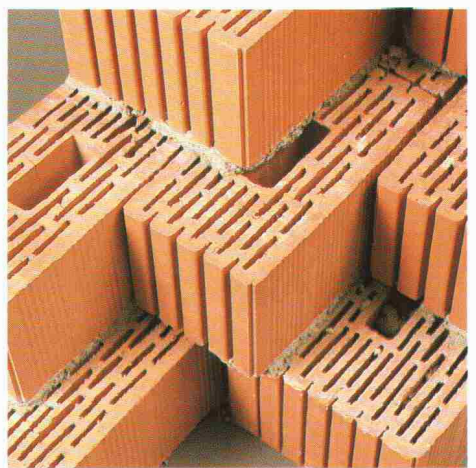
Der Irdene.



Die einfache Gewinnung aus dem Schoße unserer Erde, die unbedenkliche Natürlichkeit, die hervorragenden physikalischen Eigenschaften sowie die vielfältige Verwendbarkeit haben den Ton in unseren Breitengraden zum beliebtesten und am weitesten verbreiteten Baustoff gemacht.

Optitherm-Backsteine sind voll und ganz aus gebranntem, irdischem Ton.

Optitherm-Mauerwerke überzeugen durch ihre optimierte Systemstruktur sowie durch die her-



vorragenden physikalischen und baubiologischen Eigenschaften.

Optitherm bringt alle Vorteile des keramischen Materials voll zur Geltung.

Detaillierte Informationen über das Optitherm-System erhalten Sie durch:

Schweizerische Ziegelindustrie
Postfach 217, 8035 Zürich
Telefon 01 / 361 96 50

Ein Backstein setzt Zeichen.

OPTI **THERM**

Buderus

PROBLEMLÖSUNG FZM



Die Gruppenwasserversorgung Lattenbuck, die verschiedene Gemeinden im Norden der Stadt Zürich mit Trinkwasser versorgt, baut ihr Leitungsnetz stetig aus. Bei ihrem letzten Projekt – der Transportleitung vom neuerstellten Pumpwerk Hardwald nach Wallisellen – entschied sie sich für das duktile Gussrohr mit Faserzementmörtel-Umhüllung (FZM) von BUDERUS, weil es absolut unempfindlich gegen die im Hardwald vorherrschenden inhomogenen und teilweise aggressiven Bodenverhältnisse ist. Das FZM-Gussrohr benötigt bekanntlich keinen Kieskoffer; als Folge davon erwies es sich auch bei diesem Projekt als kostengünstigste Lösung, die darüberhinaus den Vorteil des kleinstmöglichen Waldschadens mit sich brachte.

Die Leitungstrasse führt mehrheitlich quer durch den Wald. Der Entfall des Kieskoffers ermöglichte den am Bau beteiligten Unternehmen mit einem Installationskorridor von lediglich 2,5 m Breite auszukommen. Auf die ansonsten unerlässliche und teure Piste neben der Rohrleitung für die Kiestransporte konnte verzichtet und damit ein grosserer Waldschaden vermieden werden. Dennoch gestalteten sich die Installationsarbeiten sehr einfach: Die FZM-Gussrohre wurden direkt neben der Trasse ausgelegt und nach dem Aushub des schmalen Rohrgrabens sofort verlegt.



Die Muffenverbindungen werden bei FZM-Gussrohren entweder mit Gummimanschetten, oder mit Raychem-Schrumpfschläuchen geschützt. Im Bild hat der Verleger den Schrumpfschlauch vor dem Erstellen der Verbindung auf das Spitzende aufgezogen und wird ihn nun in einem zweiten Arbeitsgang über die Muffe ziehen und dort schrumpfen. Deutlich erkennt man die aggressiven Bodenverhältnisse im Grabenbereich, vor denen der FZM-Panzer das Gussrohr auch ohne Kieskoffer zuverlässig schützt.

Bauherr: Gruppenwasserversorgung Lattenbuck
Projekt: Transportleitung Pumpwerk Hardwald - Wallisellen
 1500 m DN 300 mm FZM
Installateure: A. Steffen, 8152 Glattbrugg
 H. Greuter + Co, 8304 Wallisellen
Problematik: – Rohrleitung verläuft quer durch den Hardwald
 – Waldschaden muss so klein als möglich gehalten werden
 – inhomogene, streckenweise aggressive Bodenverhältnisse
Problemlösung: Steckmuffenrohre (TYTON) aus duktilem Gusseisen von BUDERUS, Klasse K 9,
 Innenbeschichtung: Zementmörtel (ZM)
 Aussenbeschichtung: Flammverzinkung mit Faserzementmörtel-Umhüllung (FZM)
 Muffenschutz: Raychem-Schrumpfmuffen

**WERNER
HAGENBUCHER**

Technische Vertretungen
 Waldegg 1, 8126 Zumikon
 Telefon 01 301 17 92
 Telex 823 616