

Objektyp: **Advertising**

Zeitschrift: **Schweizer Ingenieur und Architekt**

Band (Jahr): **106 (1988)**

Heft 37

PDF erstellt am: **23.09.2024**

### **Nutzungsbedingungen**

Die ETH-Bibliothek ist Anbieterin der digitalisierten Zeitschriften. Sie besitzt keine Urheberrechte an den Inhalten der Zeitschriften. Die Rechte liegen in der Regel bei den Herausgebern. Die auf der Plattform e-periodica veröffentlichten Dokumente stehen für nicht-kommerzielle Zwecke in Lehre und Forschung sowie für die private Nutzung frei zur Verfügung. Einzelne Dateien oder Ausdrucke aus diesem Angebot können zusammen mit diesen Nutzungsbedingungen und den korrekten Herkunftsbezeichnungen weitergegeben werden. Das Veröffentlichen von Bildern in Print- und Online-Publikationen ist nur mit vorheriger Genehmigung der Rechteinhaber erlaubt. Die systematische Speicherung von Teilen des elektronischen Angebots auf anderen Servern bedarf ebenfalls des schriftlichen Einverständnisses der Rechteinhaber.

### **Haftungsausschluss**

Alle Angaben erfolgen ohne Gewähr für Vollständigkeit oder Richtigkeit. Es wird keine Haftung übernommen für Schäden durch die Verwendung von Informationen aus diesem Online-Angebot oder durch das Fehlen von Informationen. Dies gilt auch für Inhalte Dritter, die über dieses Angebot zugänglich sind.

# Armafil

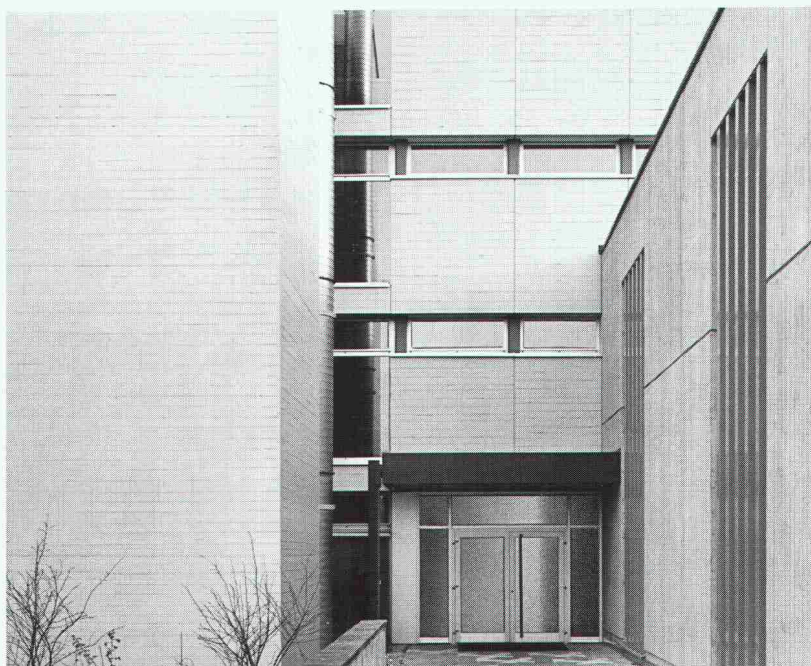
®

# rettet Sichtbeton.

**V**or vielen Jahren war diese Fassade der ganze Stolz von Architekt und Bauherr.

Leider hat sich seither vieles geändert. Selbst wenn sie dem Zahn der Zeit tapfer widerstanden hat, selbst wenn nirgends hässliche abgeplatzte Ecken von Schwachstellen zeugen – den heutigen Anforderungen an die Wärmedämmung kann eine noch so schöne Betonfassade aus den Sechzigern bei weitem nicht mehr entsprechen. Sanieren ist jetzt gefragt. Sanieren mit fundiertem Fachwissen und mit geeigneten Mitteln. Und wenn möglich, ohne dass Ihre einst so repräsentable Fassade

durch umfangreiche Reparaturen und unter einer dicken Dämmschicht ihr typisches Gesicht verlieren muss. Die Rettung heisst Armafil-Verkleidung. Diese hinterlüftete Vorhang-Fassade sieht genau so aus, wie der ursprüngliche Sichtbeton. Sie ist aber viel dauerhafter, sie kennt keine Korrosion, kein Abplatzen, keine Risse, kein Eindringen von Wasser und keine Frostschäden. Mit Armafil wird Ihre Sichtbeton-Fassade wirklich zeitlos. Sie können wieder stolz sein.



Kantonsschule Zürcher Oberland Wetzikon

## Hoffnungsschimmer für Sichtbeton

Dass man Sichtbeton-Fassaden sanieren und aussen isolieren kann, weiss ich. Dass sie dabei ihr Gesicht wahren können, müssen Sie mir erst noch beweisen:

- mit ausführlichen Unterlagen
- mit Mustern anlässlich einer Präsentation bei uns

Firma: \_\_\_\_\_

Name: \_\_\_\_\_

Strasse: \_\_\_\_\_

PLZ/Ort: \_\_\_\_\_

Tel.: \_\_\_\_\_

Intern: \_\_\_\_\_

Einsenden an StahlTon AG,  
Riesbachstr. 57, 8034 Zürich

St.

# Füürwehrmaa Flumser



Wie schön das wäre: überall Flumroc-isolierte Häuser. Das könnte der Feuerwehr nur recht sein. Denn Flumroc ist das einzige Schweizer Isoliermaterial aus Steinwolle. Steinwolle aus der richtigen Mischung verschiedener Gesteinsarten. Damit erfüllt sie nicht nur alle thermischen und akustischen Isolieranforderungen, sie bietet auch hohe Brandsicherheit. Weil Flumroc das Feuer daran hindert, sich auszubreiten. Flumroc ist eben «ächti Schwiizer Qualität».



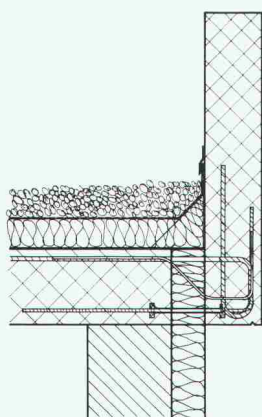
Flumroc AG, 8890 Flums, Tel. 085/3 26 46

Wir isolieren alles. Sogar Feuer.

## schöck

Verlangen Sie unsere neue Dokumentation

Problemlösung Nr. 4



ISOKORB Typ F

Anschlussarmierung für Fensterbrüstungen, Flachdachattiken aus Ortbeton oder Fertigteilen. Abstand zwischen den Elementen je nach statischen Erfordernissen. Kostengünstige Lösung.

# schöck

Ideen fürs Bauen

Schöck-Bauteile AG, 5610 Wohlen  
Paul Walser-Weg 8, Postfach 156  
Telefon 057 / 22 06 12, Telefax 057 / 22 39 13

Unsere technische Abteilung löst Ihnen Ihre Spezialprobleme individuell

1080.15

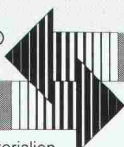
# PRONOUVO® 1073



Elastische Wand- und Deckenlager

# trägt & dämmt

## PRONOUVO®



PRONOUVO AG  
Baumackerstrasse 53  
Postfach, 8050 Zürich  
Telefon 01/311 55 62  
Telex 823260

Körperschall- und schwingungsdämmende Materialien, Hochbaulager, bautechnische Spezialitäten.





**Aha - ein Rutz-Kamin!**

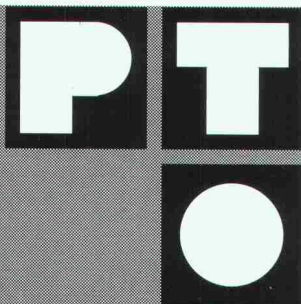
Seit 50 Jahren führend – jetzt mit 3 Kaminsystemen:

- Chromnickelstahl-Kamin, bewährt und günstig
- Pyrodur – Keramisiertes Stahl-Kamin für tiefe Abgastemperaturen
- Fiberkeramik-Kamin, hinterlüftete Fertigelemente für Cheminées und Cheminéeöfen

Rutz, der Name für Kamine!

**Rutz Kaminbau AG**  
Wibachstr. 3, 8153 Rümlang, Tel. 01/817 13 11

**PTO P. PETILLO**  
EDV-Generalunternehmung  
5212 Hausen bei Brugg  
056 / 42 12 32



**BAUADMINISTRATION AUF PC's**

**BAURECH**

- Version 8.88 (exklusiv bei PTO)
- neuer, erweiterter Funktionsumfang
- Baubuchhaltung, Baukostenkontrolle, Bauabrechnung, Baukostenstatistik
- **auch portabel erhältlich**

**DEVIS-CRB**

- Version 1.20
- neuer, erweiterter Funktionsumfang
- Devisierung, detaillierter KV, Offertvergleich, Vertrag, Ausmass
- **auch portabel erhältlich**

**EDV-Systeme vom erfahrenen EDV- und Baufachmann!**

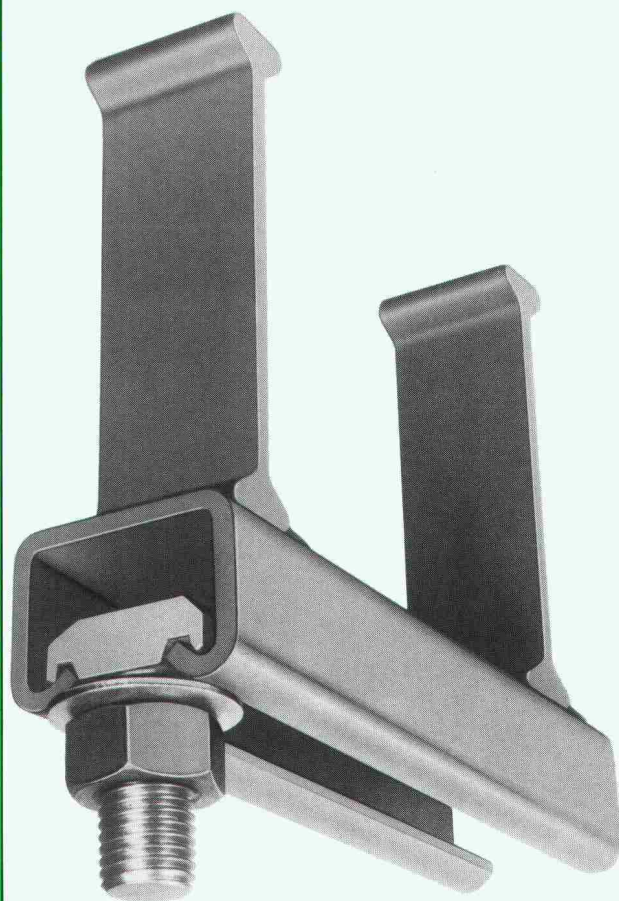
Verlangen Sie unsere Referenzliste oder rufen Sie uns an für einen Demotermin.

# JORDAHL® Ankerschienen

Dort wo es auf Sicherheit ankommt. Lieferbar mit verschiedenen Ankertypen oder glatt, ohne Anker für den Metallbau, aus Stahl oder nichtrostendem Edelstahl.

Neu im Programm:

**K 54/40/4.5**  
**JTA Werkstoff 1.4571**  
**Zulässige Einzellast**  
**22.0 kN**



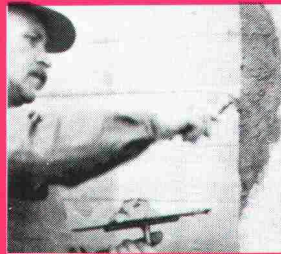
Fordern Sie bitte Unterlagen an:

**Ankaba Ankertechnik +  
Bauhandel AG**

CH-8305 Dietlikon

Telefon 01/833 32 33

# Wir sanieren Ihren Beton.



## Garantiert.

Garantiert in jeder Beziehung!

Denn neben unserer über 10-jährigen Erfahrung auf diesem Spezialgebiet haben Sie in der Isotech ein potentes Unternehmen in Ihrer Nähe, das Ihre Probleme kennt und löst.

Ihre Beton-Sanierer von

# ISOTECH

ISOTECH AG, Hegmattenstrasse 20, 8404 Winterthur, Telefon 052 / 87 21 21, Telex 76 207  
Buchserstr. 57, 5000 Aarau, Telefon 064 / 24 58 51 – Missionsstr. 32, 4055 Basel,  
Telefon 061 / 43 45 76 – Looslistr. 3, 3027 Bern, Telefon 031 / 55 37 73 –  
6592 S. Antonino (Tessin), Telefon 092 / 62 21 15 – J. Renferstr. 65, 2504 Biel,  
Telefon 032 / 41 76 34 – Voltastr. 19, 6005 Luzern, Telefon 041 / 42 14 15 – Kräzernstr. 75,  
9015 St. Gallen, Telefon 071 / 31 22 93 – Rötelstr. 39, 8037 Zürich,  
Telefon 01 / 363 02 48 – route de Crochy 20, 1024 Ecublens, Telefon 021 / 35 95 85 –  
19, Château-Bloc, 1211 Genf, Telefon 022 / 96 28 82

Karlsruhe – Essen – Frankfurt – Hannover – Köln – München – Wien – Amsterdam

Einer der grössten unabhängigen  
Dieselmotorenhersteller der Welt

# CUMMINS DIESEL

12 Baureihen  
zwischen 42 und 2100 kW  
für stationäre Anlagen, Bau-  
maschinen, Schienenfahr-  
zeuge, Strassenfahrzeuge,  
Schiffe. Weltweites Service-  
netz. 5500 Vertretungen.

Generalvertretung und Service  
für die Schweiz:

**Robert Aebi**  
8023 Zürich Tel. 01/211 09 70

# TRICOPOR<sup>®</sup>

## filtergewebe-geotextilien typen 10 und 118

Abgestimmte Porenweiten für optimale Lösungen



**TRICON AG**  
Vogelsangstrasse 7 / PF 144  
8033 Zürich  
Telefon 01 / 252 35 36

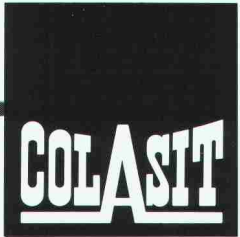


**Auch in Acryl.**

**Überdachungen:  
Preisgünstig und dauerhaft**

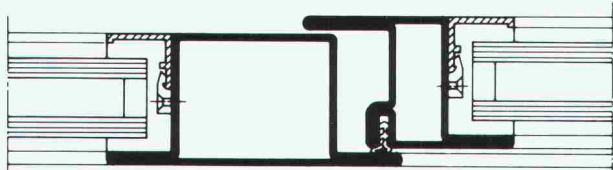
Tonnengewölbe aus glasfaserverstärktem Polyester. Leicht, elegant, stabil. Transparent oder Farbe nach Wahl. Die ideale Überdachung für Fahrzeuge, Lager, Industrieanlagen, aber auch im Wohn- und Shoppingbereich.

COLASIT AG  
Kunststoff-Apparatebau  
CH-3700 Spiez  
Tel. 033/55 61 61



*Der zuverlässige Tip*

**Jansen-Profile**

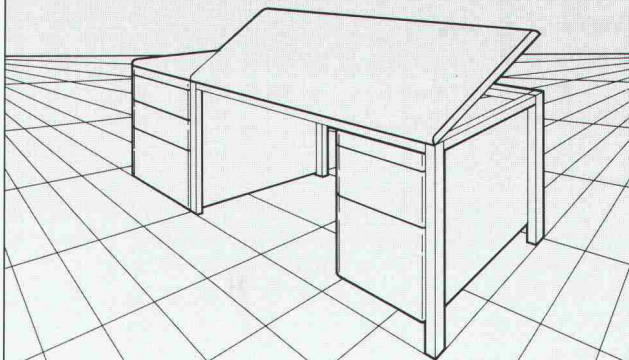


für stabile Tür- und Fensterkonstruktionen

Jansen AG, 9463 Oberriet SG  
Stahlröhrenwerk, Kunststoffwerk  
Telefon 071/780 111, Telex 77 159, Telefax 071/78 22 70

**JANSEN**

**RWD Perspektiven**



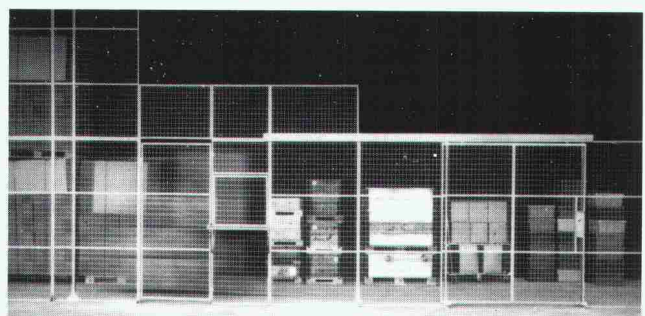
**Stabile Zeichenschreibtische mit Verstellkomfort in Höhe und Neigung**

Senden Sie mir bitte gratis die neue Gesamtdokumentation **RWD-Zeichenschreibtische**

8/3  
\_\_\_\_\_  
\_\_\_\_\_

Coupon einsenden an: Reppisch Werke AG, 8953 Dietikon, Tel. 01-740 68 22

**TROAX® Gitter-Trennwände** — kaum auf dem Schweizermarkt... und schon im Gespräch!



Beispiel einer TROAX Lagerwand mit Wand- und Aufsatzelementen, Türelement, Ausgabeschalter, Schiebeter und Teleskopstützen.

Kein Wunder, denn die Unterschiede zu den herkömmlichen Produkten lassen aufhorchen.

Die ausgesprochene Vielfältigkeit, die erstklassige Qualität, die modulare Elementbauweise, die optimale Anpassung an die räumlichen Gegebenheiten und nicht zuletzt die Preise sind die überzeugenden Vorteile der TROAX Gittersysteme.

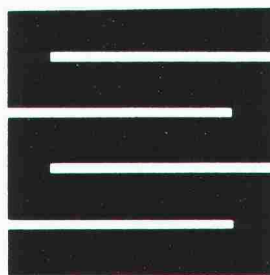
Das umfangreiche TROAX Gitterkonzept umfasst: Industrie- und Lagertrennwände, Fallschutzgitter für Hochregale, Keller- und Garageunterteilungen u.a.m.

**T. KERN AG**

8824 SCHÖNENBERG /ZH. TEL. 01/788 18 77. FAX 01/788 18 92

# Industrieböden ■ LINOLITH Steinholz- Bodenbeläge ■ ZIMMERLI Hartbeton-Boden- beläge ■ Kunstharzbeläge

Gussasphalt  
Flachdächer



**Schaffroth & Späti AG**

8403 Winterthur, St. Gallerstrasse 122, Telefon 052 29 71 21

Filialen in Kreuzlingen und St. Gallen

Nur Bestes hat Anrecht auf Anerkennung.  
Von der EMPA geprüft, weit über die Norm SIA  
177 hinaus.

**PRE  
SYN** Mörtel

PRESYN AG, Z. 034/45711

## hochuli

Metallbau

Fenster, Türen und Tore  
für Neubauten und Altbausanierungen  
Schaufensteranlagen in Stahl und Leichtmetall  
Anschlagkästen  
rauchdichte Abschlüsse  
Falttore  
allgemeine Schlosserarbeiten

**8556 Wigoltingen 054 6313 69**



**Baustatiksoftware für Personal Computer  
mit MS-DOS Betriebssystem**

Über 60 Programme: Ebene und räumliche Fach- und  
Stabwerke, inkl. Th. 2. Ord. und Vorspannung, Platten mit  
finiten Elementen. Stahlbeton, Stahlbau, Holzbau,  
Grundbau, TWO/TWS, TWP 84. Grafische Darstellung.

Wulf Seele, Ing. SIA, Flurstrasse 44, 2544 Bettlach, 065 / 55 21 43

# Verbundpfähle

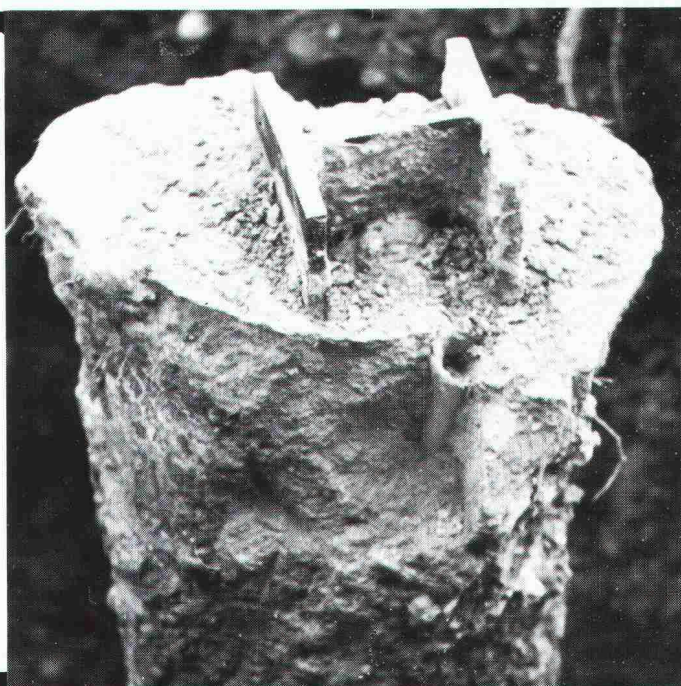
Stahlprofil mit Betonmantel

- Ausführung mit Schreitbagger, Hochbaukran  
oder Kleinstramme für Fundamentverstärkungen  
(h = 1,90 m)
- auch für beengte und schwer zugängliche Baustellen
- kein Kieskoffer erforderlich
- auch für Kleinbaustellen und Unterfangungen  
wirtschaftlich

**GREUTER  
GRUNDBAU AG**

8182 HOCHFELDEN  
POSTFACH 26  
TELEFON 01/860 70 78

Pressvortriebe  
Rammvortriebe  
Pfahlfundationen  
Grundwasserabsenkungen



c.a.b. creative agency baden

		<b>Projektierung</b> Beratung und Projektierung von Felsabträgen, Untertagebauten, Demolitionen, Felssturzsanierungen.
<b>Projektierung</b>	<b>Ausführung</b>	<b>Ausführung</b> Ausführung von Bohr- und Sprengarbeiten bei Felsabträgen, Gewinnungssprengungen, Abbruchsprengungen, Felssturzsanierungen.
		<b>Messung</b> Bestandesaufnahmen, Erschütterungsmessungen und Analysen durch eigene Spezialisten.
<b>Messung</b>	<b>Schulung</b>	<b>Schulung</b> Sprengtechnische Informations- und Schulungskurse, Fachorganisation des VSSF gem. VO Art. 27.2.
		<b>Handel</b> Verkauf von Spreng- und Zündmaterialien, Sicherungs- und Lagereinrichtungen - Systeme HÖDEL und BTR-PREBETON - für Sprengstoffhändler und Verbraucher.
<b>Handel</b>	<b>Gutachten</b>	<b>Gutachten</b> Gutachten im Zusammenhang mit Sprengarbeiten bei Gerichts- und Versicherungsfällen.
	Gesellschaft für angewandte Sprengtechnik AG Hinterbüelstrasse 3 CH-8307 Effretikon ZH Tel. 052/32 25 32/33	
<b>GEFAS</b>		

# Decadex®

die dicke Haut für Dach und Aussenwand

Hochwertige, dauerelastische Aussenbeschichtung. Wasserdicht, nahtlos, witterungs- und UV-beständig. Bewährt in der Praxis seit mehr als 20 Jahren.

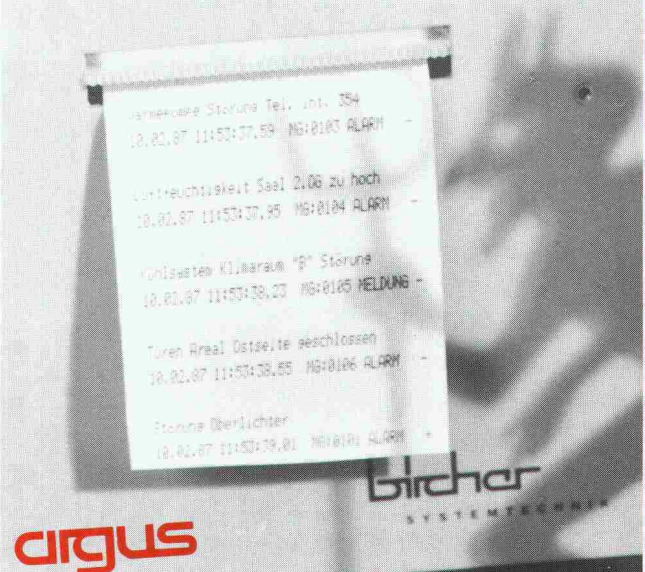
# repoxit

Repoxit AG  
Helgenstr. 21  
8403 Winterthur  
052 27 17 21

Senden Sie uns zusätzliche Informationen

Decadex

Kompetent in Automation



argus

## Der Störteufel kommt auch um Mitternacht!



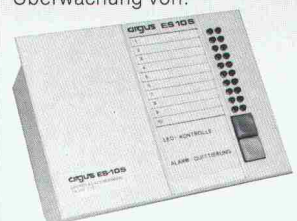
Die heutigen hochwertigen Anlagen und Maschinen verlangen eine dauernde Überwachung in bezug auf Störungen und aktuelle Betriebszustände. Die schnelle Lokalisierung von Störungen sowie die gezielte Alarmierung der zuständigen Stellen dient Mensch und Maschine und hilft bei der:

- Vermeidung von Anlage- und Gebäudeschäden
- Erhöhung der Sicherheit von Personen
- Verringerung von Stillstandszeiten

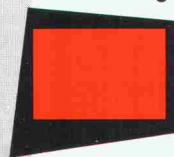
- Einsparung von Betriebskosten
- Erhöhung der Betriebssicherheit und Lebensdauer von Anlagen

Das Meldegerät ARGUS-MS wird deshalb eingesetzt zur Überwachung von:

- Spitälern, Altersheimen, Hotels, Schulen, Geschäftshäusern, Industriebauten etc.
- Prozessabläufen in Produktionsbetrieben
- Energie- und Umweltschutz-Anlagen



**bircher**  
SYSTEMTECHNIK



Bircher AG Systemtechnik  
CH-8222 Beringen  
Telefon 053/71221  
Telex 897091 birc ch

**★ INFO-CHECK ★**  
Bitte ausschneiden und einsenden.  
 JA senden Sie mir ausführliche Dokumentationen über das Argus-Meldesystem



19. schweiz.  
fachmesse für

# altbau- modernisierung

8. — 12. September 1988  
Ausstellungshallen Allmend  
Öffnungszeiten 9–/18 Uhr

Umbau, Renovation,  
modernes Wohnen

luzern

Ausstellungssekretariat: Postfach 343, 8026 Zürich

Unaufgefordert rechtzeitig direkt auf die  
Baustelle geliefert. Das ist System!

**PRE  
SYN** Mörtel

PRESYN AG, P. 004/45 57 71

FENSTERFABRIK  
GASSER AG  
6110 WOLHUSEN  
041-7112 28



**JALOUSIEN  
GASSER**



**PROTOFER DS  
bringt Farbe  
in den zinkgrauen  
Stahlbau-Alltag!**

**PROTOFER DS**  
wurde speziell als **farbiger**  
Alleinanstrich für den  
Stahlbau entwickelt!

**Verlangen Sie Unterlagen!**



**MONOPOL AG**  
Farben- und Lackfabrik  
5442 Fislisbach  
Telefon 056/83 11 22  
Telefax 056/83 52 33

- Senden Sie uns bitte Unterlagen über PROTOFER DS  
 Nehmen Sie mit uns Kontakt auf

Firma \_\_\_\_\_

PLZ/Ort \_\_\_\_\_

Adresse \_\_\_\_\_

Telefon \_\_\_\_\_

zuständig \_\_\_\_\_ SIA

MONOPOL

MONOPOL

## IMAGES – Dynamik in der Konstruktion

Eines der weltweit führenden  
Finite-Elemente-Programme für PC



**IMAGES** bietet Ihnen auf völlig  
interaktiver Basis Lösungen für Ihre  
Problemstellungen in

- Statik
- Eigenschwingungen
- Dynamischen Berechnungen bei  
transienten Belastungen
- Erdbebenberechnungen mittels  
Antwortspektren
- Interface zu AutoCAD

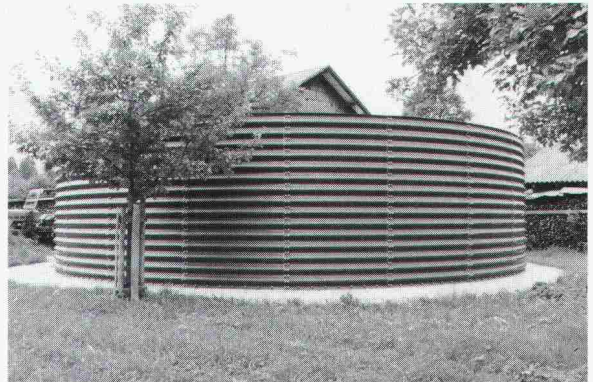
Überzeugen Sie sich selbst von  
IMAGES auf Ihrem PC – kostenlos.  
Bestellen Sie telefonisch und  
kostenlos Demo-Disketten für Ihren PC.

**TENSOR AG**  
Angewandte Mechanik  
und Informatik

Witikonstr. 15, CH-8032 Zürich  
**Telefon 01/55 79 67**

## Armco-Güllensilo/Kiessilo

... seit Jahrzehnten bewährt im  
Schweizer Tief- und Strassenbau



Lagerstrasse 10, 8953 Dietikon, Telefon 01/743 31 11



**KOENIG  
Bausysteme**

# Stellen- und Gelegenheits-Anzeigen

## Tarif

Stellenangebote und Ausschreibungen			Ermässigter Preis für Stellengesuche		
1/1-Seite	185×260 mm	Fr. 1535.—	1/6-Seite	90×84 mm	1/12-Seite 90×40 mm Fr. 150.—
1/2-Seite	90×260 mm			185×40 mm	Fr. 330.—
	185×128 mm	Fr. 815.—	1/8-Seite	90×62 mm	1/16-Seite 90×29 mm Fr. 110.—
1/3-Seite	90×172 mm	Fr. 555.—		185×29 mm	Fr. 247.—
1/4-Seite	90×128 mm		1/12-Seite	90×40 mm	Fr. 180.—
	185×62 mm	Fr. 425.—			1/24-Seite 90×21 mm Fr. 87.—

Chiffregebühr Fr. 7.—, Ausland Fr. 10.—

Anzeigenschluss: Mittwoch der Vorwoche, 10 Uhr

**IVA AG für internationale Werbung, 8032 Zürich**  
Mühlebachstrasse 43  
Tel. 01 / 251 24 50, Telefax 01 / 251 27 41, PC 80-32735  
Filiale:  
1004 Lausanne, Pré-du-Marché 23, Tel. 021 / 37 72 72

## Stellenangebote

Für die selbständige Bearbeitung von Wohn-, Gewerbe- sowie Umbauten suchen wir versierten, initiativen

### Architekten HTL Hochbauzeichner

Wir bieten Ihnen eine interessante und vielseitige Aufgabe in jüngerem Team. Bitte rufen Sie uns an oder senden Sie uns Ihre schriftliche Bewerbung.

#### Killer + Sidler AG

R. Sidler, dipl. Architekt ETH/SIA  
Bahnhofstrasse 8, 5400 Baden, Telefon 056 / 22 66 13

Kleineres Ingenieurbüro in der Stadt Zürich mit interessanten Bauaufträgen (vorwiegend Hoch- und Massivbau) sucht zur Ergänzung seines Teams:

#### jüngeren, initiativen

### Bauingenieur ETH

mit Freude an selbständiger Bearbeitung der Projekte. Praxis von Vorteil, aber nicht Bedingung.

Sowie einen

### Tiefbauzeichner (Eisenbetonzeichner)

Eintritt sofort oder nach Vereinbarung.

Sind Sie interessiert? Dann freuen wir uns auf eine kurze Zuschrift unter Chiffre SIA 157 an IVA AG, Postfach, 8032 Zürich, um eine erste Kontaktaufnahme zu ermöglichen.

Um unserem Slogan

## Kompetenz, die zupackt

auch in Zukunft gerecht zu werden, suchen wir für unsere Abteilung Produkte und Anwendungstechnik einen

## Bauingenieur HTL/ETH

welcher bereits über einige Jahre Baustellenpraxis, wenn möglich im Tief- oder Brückenbau verfügt.

Der Aufgabenbereich dieser ausbaufähigen Position erstreckt sich von der technischen Unterstützung unserer Verkaufsorganisation bis zur Produkteplanung in Zusammenarbeit mit unserem Labor.

Der Arbeitsort ist Kirchberg/Bern, der Einsatz erfolgt in der gesamten deutschen und französischen Schweiz, weshalb Französischkenntnisse notwendig sind.

Wenn Sie Interesse an einer neuen und vielseitigen Aufgabe haben, so senden Sie uns bitte Ihre Unterlagen z.H. Herrn K. Schmid.



Euco Bauchemie AG  
3422 Kirchberg Tel. 034 45 34 04

## AG FÜR PERSONALBERATUNG ZÜRICH

Unser Kunde, ein im

# Kanton Graubünden

erstklassig eingeführtes Ingenieurbüro,  
offeriert einem

## Spezialisten der Bauphysik

(mit Ausbildungsniveau ETH oder HTL)  
die Möglichkeit, die

## Bereichsleitung «Bauphysik»

oder bei breiter abgestütztem beruflichem  
Potential eventuell auch die

## Gesamtleitung des Büros

zu übernehmen. Auf Seiten der Bauphysik bietet man mit einem Team von Mitarbeitern ein umfassendes Beratungsangebot in allen Sektoren des energie- und lärmbewussten Bauens (von der Kundenberatung über Konstruktionsbeurteilungen, Messungen und Expertisen bis zur detaillierten Problemlösung).

Gleich, ob Sie die Bereichsleitung oder Gesamtleitung (bei der verschiedene andere technische Dienstleistungsabteilungen dazukommen) anstreben, gefragt ist auf der einen Seite der überdurchschnittlich gute Fachmann, auf der anderen Seite aber auch der kaufmännisch/verkäuferisch denkende und unternehmerisch handelnde Ingenieur, der sich mit viel Initiative und Selbständigkeit für ein florierendes Geschäft einsetzt.

Interessierten Herren erteilen wir unter Zusage der Diskretion gerne ergänzende Auskünfte. Wir bitten um telefonische oder schriftliche Kontaktnahme.

**AG FÜR PERSONALBERATUNG ZÜRICH**  
TALSTRASSE 20 8001 ZÜRICH TEL. 01 221 36 56

Wir suchen

## Bauzeichner(in)

für die Arbeitsvorbereitung, das Erstellen von Ausführungsplänen, Stücklisten, Massaufnahmen auf Baustellen, Bauführungen.

Idealalter 25 bis 35 Jahre.  
Eintritt baldmöglichst.

Wir bieten Ihnen eine vielseitige Tätigkeit und fortschrittliche Arbeitsbedingungen.

Senden Sie uns Ihre Bewerbungsunterlagen mit handschriftlichem Begleitbrief.

### Gamma AG

Natursteine, Kunststeine, Steinhauerarbeiten  
Seestrasse 336, 8038 Zürich

## GIA

### Beratende Ingenieure und Architekten

Als Generalplaner (nicht Unternehmer) realisieren wir anspruchsvolle, installationsintensive Bauten in den Bereichen Industrie (z.B. Textilindustrie), Verwaltung und Gewerbe.

Im Rahmen dieser Tätigkeit beschäftigen wir uns, neben der eigentlichen Objektplanung, auch intensiv mit der Grundlagenermittlung (Analysen von bestehenden Bauten, Generalbebauungsstudien, Materialflussschemen usw.).

Dank Know-how, Zuverlässigkeit und zielbewusster Beratung hat sich der Kreis anspruchsvoller Kunden im Laufe der Jahre stetig erweitert.

In Anbetracht der zukünftigen Entwicklung unserer Firma suchen wir einen hochqualifizierten

## dipl. Architekten ETH

Wir stellen uns eine etwa 30- bis 40jährige Persönlichkeit mit Erfahrung im komplexen Industriebau vor, die durch ihr Fachwissen und Organisationstalent in der Lage ist, die Abwicklung der Projektierung optimal zu steuern, und die die Koordination auch im interdisziplinären Bereich mit internen und externen Spezialisten zu gewährleisten vermag.

Es handelt sich um eine sehr selbständige Position mit interessanten Zukunftsperspektiven.

Interessenten bitten wir, eine handschriftliche Kurzofferte mit den üblichen Unterlagen zu richten an:

**GIA AG**, Beratende Ingenieure und Architekten  
Sägestrasse 9, 8640 Rapperswil

Ernst Basler & Partner AG ist ein grösseres Ingenieurunternehmen, das im In- und Ausland bedeutende Planungs-, Studien- und Projektierungsaufgaben bearbeitet. Wir möchten unsere gut eingespielten Fachgruppen mit folgenden Mitarbeitern ergänzen:

Für die Abteilung Energietechnik suchen wir einen qualifizierten, initiativen

## Energiefachmann

für die integrale Energieplanung von komplexen Büro- und Dienstleistungsgebäuden sowie anspruchsvollen Industrieanlagen.

Ob Sie als Studienrichtung die Architektur, das Bau-, Elektro-, HLK- oder Maschineningenieurwesen gewählt haben, ist von sekundärer Bedeutung, denn es zählt Ihre Weiterbildung und/oder Ihre Erfahrung im Energiebereich. Weitere Auskunft erteilt Ihnen gerne unser Herr Dr. Thomas Bürki.

Für das Departement der Sicherheitsplanung und Umweltschutz suchen wir einen jüngeren

## Bauingenieur oder Naturwissenschaftler

mit Interesse an EDV und mit Flair für mathematisch-physikalische Zusammenhänge.

In einem jungen, interdisziplinären Team können Sie an der Entwicklung von EDV-gestützten Simulationsprogrammen und Datenbanken für Störfallanalysen und Umweltverträglichkeitsprüfungen mitwirken. Wir bieten Ihnen Gelegenheit, sich in dieses zukunftssträchtige Gebiet einzuarbeiten. Interesse und Begeisterung für Fragen des Umweltschutzes und der Sicherheit unseres Lebensraums sind uns wichtiger als Ihre bisherige Erfahrung auf diesem Gebiet. Rufen Sie unseren Herrn Hans Merz an, um einen Termin für ein persönliches Gespräch zu vereinbaren.

Für unsere Gruppe Verkehrs- und Siedlungsplanung suchen wir einen

## Verkehrsingenieur/-planer

Sind Sie Bauingenieur ETH oder Kulturingenieur und suchen eine herausfordernde Tätigkeit als Sachbearbeiter und Projektleiter? Wir bieten Ihnen ein grosses Spektrum an Aufgaben, ausgehend von Konzept- und Machbarkeitsstudien über Planungen und Evaluationen bis zu Projektierungen.

Sie können sich in verschiedensten Bereichen engagieren und dabei auf die Mitarbeit erfahrener Fachleute aus den entsprechenden Disziplinen zählen. Falls Sie sich für eine Mitarbeit interessieren, telefonieren Sie bitte unserem Herrn Lorenz Raymann.

Für die Gesamtplanung von längerfristigen Bauvorhaben der öffentlichen Hand sowie des Industrie- und Gewerbebaus suchen wir einen dipl. Bauingenieur ETH als

## Projektleiter/Koordinator

Die anspruchsvolle Aufgabe besteht in der Führung eines interdisziplinär tätigen Teams aus internen und externen Fachleuten; sie erfordert Initiative, Überblick sowie die Fähigkeit zur selbständigen Verhandlungsführung.

Es handelt sich um eine ausbaufähige Kaderstelle, über die wir Sie gerne im direkten Kontakt näher orientieren. Die Wahrung der Diskretion ist für uns selbstverständlich. Für weitere Informationen steht Ihnen Herr Armin Steiner gerne zur Verfügung.

**Ernst Basler & Partner** AG

Ingenieurunternehmen  
Zollikerstrasse 65, CH-8702 Zollikon, Telefon 01 / 395 11 11



## Hochbauinspektorat der Stadt Zürich

Wir sind verantwortlich für die Erstellung von neuen Erweiterungsbauten sowie für die Durchführung von Umbauten, Sanierungen und Unterhaltsarbeiten.

Sie haben Erfahrung in der Durchführung von Bauvorhaben in Bauherrenfunktion bis zur Bauabrechnung und sind verhandlungsgewandt und belastbar.

Sind Sie interessiert, als

## Projektleiter/ Projektleiterin

mit abgeschlossener Ausbildung als Architekt(in) HTL diese Herausforderung anzunehmen?

Wir freuen uns auf Ihre Bewerbung. Unser Herr Bachmann, Tel. 01/216 29 70 oder Herr R. Manz, Tel. 01/216 29 74 stehen Ihnen gerne für Auskünfte zur Verfügung.

### Hochbauinspektorat der Stadt Zürich

Lindenhofstrasse 21  
Postfach, 8021 Zürich

Zusammen mit einem Partner planen wir  
für den idealen Bauherrn die



G A L L E R I A

Wenn Sie sich als

**ARCHITEKT/IN ETH**

oder

**ARCHITEKT/IN HTL**

für eine faszinierende Bauaufgabe engagieren können und zudem das nötige Rüstzeug für anspruchsvolles Entwerfen und Erfahrung in der Ausführung mitbringen: dann hätten wir Arbeit für Sie.

Rufen Sie uns an, wir brennen darauf, unsere neuen Kollegen kennen zu lernen

GERBER & NAUER ARCHITEKTEN  
Bellariastrasse 48 8038 Zürich  
01 481 94 20

Daniel Gerber verlangen

Wir sind ein dynamischer Produktionsbetrieb in der BISOTHERM-Bausteinfertigung mit Hauptsitz in Balsthal SO.

Wir suchen für eine neu konzipierte Abteilung einen

## dipl. Bauingenieur ETH

Das Tätigkeitsgebiet umfasst im wesentlichen folgende Schwergewichte:

- Produkteentwicklung
- Normenbearbeitung
- Unterstützung des Aussendienstes
- Projektgruppe SQS
- punktuelle Hochbaustatik

Sollten Sie an einer anforderungsreichen und selbständigen Mitarbeit interessiert sein, dann erwarten wir gerne Ihre Bewerbungsunterlagen.



**Bauka Bisotherm AG**  
z.H. Geschäftsleitung  
Industrie Moos  
4710 Balsthal

Wir sind ein mittelgrosses Ingenieurbüro und bearbeiten interessante Aufträge in den Gebieten Stahlbeton, Strassenbau und allg. Tiefbau unter Anwendung von modernsten **EDV- und CAD-Anlagen**.

Zur Erweiterung unseres Mitarbeiterstabes suchen wir einen jungen, initiativen

## Bauingenieur HTL

Der Aufgabenkreis umfasst hauptsächlich Projektierungen und Bauleitungen im allg. Tiefbau und Strassenbau. Erwünscht ist auch die Bearbeitung von einfacheren Projekten im Stahlbetonbau.

Wir wenden uns an einen initiativen Ingenieur, welcher motiviert und flexibel die anstehenden Aufgaben anpackt und bereit ist, sich in die Anwendung der EDV einzuarbeiten.

Wir freuen uns auf Ihren Anruf. Gerne gibt Herr U. Engweiler bei einer persönlichen Besprechung weitere Auskünfte.

**Ingenieurbüro Wieser + Co.**  
Beratende Ingenieure ASIC  
Rorschacherstrasse 21, 9000 St.Gallen  
Tel. 071 / 24 78 12

Unsere Mandatgeberin ist eine bekannte und auf ihrem Spezialgebiet führende Tochtergesellschaft einer grossen Schweizer Firmengruppe. Da der jetzige Stelleninhaber innerhalb der Gruppe befördert wurde, suchen wir für das Verkaufsgebiet der Zentralschweiz den

## technischen Berater

für die Promotion von Hochbaulagern sowie Flüssigkunststoffen für Abdichtungen. Sie betreuen und beraten einen weiterauszubauenden Kundenkreis von Architekten, Ingenieuren, Baustoffhändlern und Bauunternehmern. Im weiteren überwachen Sie systematisch die in der Ausführung begriffenen Objekte.

Für die Erfüllung dieser anspruchsvollen, lebendigen und frontbezogenen Aufgabe bringen Sie idealerweise eine bausepezifisch fundierte Grundausbildung mit, z. B. als

## Bauingenieur HTL (oder Bauzeichner/Konstrukteur)

Sie sind kontaktfreudig, gerne im Aussendienst tätig, im Auftreten sicher, integer und beharrlich.

Die Unternehmung bietet Ihnen eine ausbaufähige Position und attraktive Anstellungsbedingungen. Dazu gehört ein Geschäftswagen. Im weiteren sind die Sozialleistungen der Firma gut ausgebaut.

Für zusätzliche Auskünfte steht Ihnen der beauftragte Personalberater, Herr Willy P. Stelzer, unter Tel. 01/55 90 50 gerne zur Verfügung. Ihre Kontaktnahme wird mit vollumfänglicher Diskretion behandelt.

## Stelzer & Partner Consulting AG

Sempacherstrasse 12 / Klusplatz

8032 Zürich, Telefon 01 / 55 90 50

Partner BRZ (Berater-Ring Zürich)

## ETH ZÜRICH

Die Sektion Bauwesen und Raumbewirtschaftung der Abteilung Betriebsdienste bietet einem

## Architekten oder Betriebsingenieur

eine interessante und vielseitige Dauerstelle als

## Projektbetreuer

mit grosser Selbständigkeit. Eintritt nach Vereinbarung.

Zu Ihrem zukünftigen Aufgabenkreis zählen:

- Erarbeiten von Entscheidungsgrundlagen bei Bau-, Umbau- und Sanierungsproblemen z.H. der Sektion, der Abteilung und der Schulleitung
- Baubegleitung als Bauherrschftsvertreter im Rahmen der Bauverordnung des Bundes
- Auftragsformulierung an das Baufachorgan mittels allgemeiner Konzepte bzw. Konzeptvarianten, Raumprogrammen, Pflichtenheften
- Mitarbeit in temporären Projektorganisationen (Botschafts-Projekte)

Der geeignete Mann bringt folgende Attribute mit:

- ETH- oder HTL-Diplom mit mehrjähriger praktischer Erfahrung in der Baubranche, wenn möglich in der Funktion als Bauherrschftsstelle sowie zusätzliche betriebswirtschaftliche Kenntnisse
- Sinn für Zusammenarbeit und Durchsetzungsvermögen
- Idealalter 35-45 Jahre

Ihre schriftliche Bewerbung mit handschriftlichem Begleitschreiben und Foto richten Sie bitte an:

**ETH Zürich**, Personalabteilung (Bereich III)

ETH-Zentrum, 8092 Zürich

Telefonische Auskunft erteilt

Herr Gross Tel. 01 / 256 23 95 oder

Herr Erny Tel. 01 / 256 50 65

Für den **Schadendienst** unserer Direktion Zürich-Stadt suchen wir einen erfahrenen, 30- bis 40jährigen

## Architekten HTL

der sich in die Schadenerledigung für Haftpflicht- und Bauwesenversicherung einarbeiten möchte oder bereits Erfahrung auf diesen Gebieten besitzt.

Einem Praktiker mit breiter Erfahrung, Verhandlungsgeschick, guten Umgangsformen und mit der Bereitschaft, teilweise in der Agglomeration Zürich Aussendienst zu leisten, können wir eine interessante, selbständige und verantwortungsvolle Aufgabe übertragen.

Haben Sie Interesse? Dann senden Sie bitte Ihre schriftlichen Bewerbungsunterlagen an unsere Personalleiterin, Frau S. Marthaler, Tel. 01 / 205 25 81. Wir freuen uns auf ein unverbindliches Gespräch mit Ihnen.

 **ZÜRICH VERSICHERUNGEN**  
**Fairplay ist unsere Stärke.**

Mythenquai 2, 8002 Zürich

Telefon 01 / 205 21 21

schreibt die Stelle als

## Kulturingenieur

beim Meliorationsamt zur Bewerbung aus.

### Anforderungen:

- Diplom als Kulturingenieur ETH;
- französische oder deutsche Muttersprache mit guten Kenntnissen der anderen Sprache.

### Anstellungsbedingungen:

Gehalt und Sozialleistungen gemäss Gesetz über das Dienstverhältnis des Staatspersonals.

**Stellenantritt:** 1. Oktober 1988 oder nach Vereinbarung.

Weitere Auskünfte über diesen Posten können bei Herrn Jean-Paul Meyer, Dienstchef des Meliorationsamtes, 1700 Freiburg, Tel. 037 / 25 22 95, eingeholt werden.

Handschriftliche Offerten mit Lebenslauf, Foto, Zeugniskopien und Referenzen sind bis zum **20. September 1988 an das Personalamt des Staates, Avenue de Rome 19, 1700 Freiburg**, zu richten.

Zur Verstärkung unserer Bauleitung für die Ausführung von interessanten **Tunnelprojekten** im Mittelland suchen wir einen jüngeren, initiativen

## dipl. Bauingenieur ETH

oder

## Bauingenieur HTL

Wir bieten:

- abwechslungsreiche Tätigkeit direkt auf der Baustelle
- angenehmes Arbeitsklima in kleinem Team
- vielseitige Weiterbildungsmöglichkeiten
- gute Anstellungsbedingungen

**Eintritt:** sofort oder nach Vereinbarung

Bitte telefonieren oder schreiben Sie uns. Für weitere Auskünfte steht Ihnen Herr P. Scheidegger gerne zur Verfügung (Telefon 031 / 44 69 11).

**Balzari & Schudel AG**  
**Ingenieure und Planer**  
Kramburgstrasse 14  
Postfach 266  
3000 Bern 16

**proceq**

## Mit uns auf Erfolgspfad

*Mit innovativem Denken und Handeln haben wir uns eine anerkannte Position im Bauwesen erarbeitet. Unsere Produkte werden weltweit im Hoch- und Tiefbau erfolgreich eingesetzt.*

*Wollen Sie mit uns diese bedeutende Position festigen und weiter ausbauen?  
Für unsere Gruppe technische Spezialitäten für den Hochbau suchen wir einen*

## engagierten Baufachmann für die Beratung...

*... unserer Kunden Bauingenieure/Architekten/  
Bauunternehmer in der Deutschschweiz.*

*Das Aufgabengebiet umfasst:*

- Erarbeiten technischer Lösungen
- Ausarbeiten von Angeboten
- Anweisung für die Auftragsabwicklung
- intensiven Kontakt mit unseren Kunden (schriftlich, telefonisch oder persönlich)

*Fasziniert Sie eine interessante und anspruchsvolle Tätigkeit mit einem hohen Mass an Selbständigkeit in einer Unternehmung, die Sie in Ihrer Aufgabe kompetent unterstützt?*

*Schätzen Sie zudem ein angenehmes Arbeitsklima, überdurchschnittliche Sozialeinrichtungen, ein Firmenauto mit Parkplatz und ein modernes Büro nahe am Zürichsee im Seefeld?*

*Wenn ja, glauben wir, dass wir Ihnen einiges bieten können. Am besten, Sie senden uns Ihre Bewerbung z. Hd. der Personalabteilung. Wünschen Sie noch weitere Auskünfte, steht Ihnen unsere Frau M. Manhart gerne jederzeit zur Verfügung.*

*Wir freuen uns auf Ihre Bewerbung.*

**PROCEQ SA · Riesbachstr. 57 · 8034 Zürich**

**01/47 7800**

**Herbert  
Ditzler**

Bauingenieur SIA  
Ingenieurbüro für Hoch- und Tiefbau  
Sendlistrasse 12  
3800 Interlaken, Tel. 036 / 22 85 25

Zur Ergänzung unseres Teams suchen wir

## Bauingenieur ETH/HTL

Telefonieren Sie uns, wir informieren Sie gerne über die interessanten Tiefbauprojekte.  
CAD-Bearbeitung.  
Arbeitsplatz: 3074 Muri oder 3800 Interlaken

Wir suchen in kleines Team

### Raumplaner

mit Hochschulabschluss vorzugsweise als Architekt oder Kulturingenieur, praktischer Erfahrung in Raumplanung und gewandt im schriftlichen Ausdruck. Vielseitige Aufgaben, EDV-Einsatz.

Eintritt sofort oder nach Vereinbarung. Einsatzfreudige Interessenten bewerben sich schriftlich mit den üblichen Unterlagen oder erhalten Auskunft bei

**Kurt Neeser**, Raumplanung, Umwelt- und Bauberatung  
Keltenstrasse 50, 8044 Zürich, Telefon 01 / 47 56 46

Mittleres Ingenieurbüro mit guter Auftragslage sucht nach Chur einen

### dipl. Bauingenieur ETH

der Fachrichtung Konstruktion zur Bearbeitung interessanter Bauvorhaben in Massiv- und Brückenbau. Bei Konvenienz besteht die Möglichkeit einer Beteiligung. Wenn Sie Freude haben, vielseitige Bauvorhaben selbständig oder unter Anleitung eines erfahrenen Ingenieurs zu projektieren, wenden Sie sich unter Chiffre SIA 148 an IVA AG, Postfach, 8032 Zürich.



CONFIDA CONSULTING AG

## Gesamtanlagen und -systeme

Unser Auftraggeber ist eine gesamtschweizerisch und in speziellen Gebieten europaweit tätige Ingenieurunternehmung. Für die Leitung des Bereichs Gesamtanlagen und Gesamtsysteme suchen wir eine sehr gut qualifizierte und fachlich ausgewiesene

## Ingenieur- und Führungspersönlichkeit

Im Rahmen der vorhandenen Strategie und Zielsetzung gilt es, im unterstützenden Sinne verschiedene Abteilungen aus- und aufzubauen.

Fachtechnisch stellen sich die Anforderungen bei:

- der Realisierung von Projekten mit einem hohen Anteil an haus-, prozess- und steuertechnischen Anlagen
- der Behandlung von Sicherheitsfragen für die Industrie
- der Planung und Realisierung von Industrieanlagen
- der Planung und Realisierung in der System-, Leit- und Anlageregeln-technik

Auf der akquisitorischen Ebene geht es darum, mit Ideen und Tatkraft die Strategie umzusetzen, den Ausbau des bestehenden Beziehungsfeldes zu pflegen und den Aufbau neuer Kundenbeziehungen voranzutreiben.

Auf der kommerziellen Ebene gilt es, die finanzielle Verantwortung für den Gesamtbereich sowie für die Abwicklung der einzelnen Projekte zu übernehmen.

Diese Aufgaben erfüllen Sie als künftiges

## Mitglied der Geschäftsleitung

im Range eines Direktors.

Die grossen Anforderungen bedingen eine fundierte Ausbildung als Ingenieur sowie einige Jahre Erfahrung in einer Führungsposition auf einem der genannten Gebiete, vorzugsweise auf dem Gesamtanlagenbau. Idealerweise ergänzen eine betriebswirtschaftliche Zusatzausbildung und entsprechende Erfahrungen Ihren Lebenslauf.

Interessenten werden gebeten, uns ihre vollständigen Bewerbungsunterlagen zuzustellen oder mit Herrn H. Dietsche, dipl. Ing., persönlich Kontakt aufzunehmen. Es werden keine Auskünfte eingeholt und Ihre Unterlagen nur nach Rücksprache mit Ihnen und Ihrer ausdrücklichen Zustimmung an unseren Auftraggeber weitergeleitet.

Confida Consulting AG

CH-9400 Rorschach Telefon 071 / 4102 60  
Signalstrasse 12 Telex 881 561 con ch





Für das Kantonale Hochbauamt suchen wir einen

## Architekten

**Aufgaben:** Selbständige Begleitung von Neubauprojekten in Vorbereitungs- und Ausführungsphase. Nachfolgende Durchführung des Gebäudeunterhaltes. Planung und Leitung von Renovationen öffentlicher Bauten. Gelegentliche Begutachtung von subventionierten Bauten (Schulbauten, Altersheimen, Alterswohnungen).

**Anforderungen:** Abgeschlossenes Studium als Architekt HTL mit mehrjähriger Berufserfahrung oder gleichwertige Ausbildung. Zuverlässige Persönlichkeit mit Geschick in administrativen Belangen, Bereitschaft zu kooperativer Zusammenarbeit. Idealalter etwa 30-40 Jahre.

Der Kanton Zug bietet zeitgemässe Besoldungs- und Anstellungsbedingungen, u.a. gleitende Arbeitszeit. Der Stellenantritt erfolgt nach Vereinbarung. Weitere Auskünfte erteilt Herr A. Glutz, Kantonsbaumeister, Tel. 042 / 25 33 60. Handschriftliche Bewerbungen mit Lebenslauf, Foto und Ausweisen über Ausbildung und bisherige Tätigkeit sowie Gehaltsanspruch sind bis Ende Oktober 1988 zu richten an die **Baudirektion des Kantons Zug, Poststrasse 18, 6301 Zug.**

Baudirektion des Kantons Zug  
Dr. P. Twerenbold, Regierungsrat

Für die Leitung unserer Tiefbauabteilung suchen wir einen initiativen, selbständigen

## Bauingenieur/ Kulturingenieur

mit Erfahrung im allg. Tiefbau sowie im Ingenieurhochbau.

Auf Wunsch können wir Ihnen eine schöne Wohnung oder ein Einfamilienhaus zur Verfügung stellen.

Wir freuen uns auf Ihre Bewerbung oder eine erste telefonische Kontaktnahme, welche wir mit absoluter Diskretion behandeln.

INGENIEURBÜRO  ULRICH CHRISTEN

Werkstrasse 43, 3250 Lyss, Tel. 032 / 84 57 57

Suchen Sie nach dem Studium die praktische Aus- und Weiterbildung?

Wir sind ein gut eingeführtes Stahlbau-Unternehmen im Fricktal und sind insbesondere im industriellen und gewerblichen Hallenbau tätig.

Zur Unterstützung unseres Projektleitungsteams suchen wir zwei junge, dynamische

## Ingenieure HTL

Der Aufgabenbereich umfasst:

- statische Berechnungen mit Hilfe von EDV
- CAD
- Projektbearbeitung/Projektleitung

Wir würden Ihnen gerne unsere Firma und Ihr neues Tätigkeitsgebiet näher vorstellen. Unser Herr Urs Amstler freut sich auf Ihre Bewerbung.



**JAKEM AG**  
Stahl- und Fassadenbau  
4333 Münchwilen  
Tel. 064 / 63 17 02



## Bauamt II

Das Hochbauamt der Stadt Zürich sucht mit Stellenantritt so bald als möglich

## Projektleiter(in)

Sie leiten bei uns bedeutungsvolle städtische Bauvorhaben.

Während der Phase des Bauprojektes vertreten Sie den Bauherrn und koordinieren Benützeransprüche, Materialwahl und Ausführungsart, führen Konstruktionskontrollen an Architektenplänen durch und prüfen die Kostenvorschläge.

Anschliessend überwachen Sie die gesamte Bauausführung bis Abschluss der Garantiearbeiten. Sie stellen Antrag für die Arbeitsvergebungen, beurteilen Konstruktions- und Ausbauvorschläge, kontrollieren Verträge und überwachen Rechnungen, Zahlungen, Baukredite und Termine.

Für diese vielseitige und verantwortungsvolle Tätigkeit sind eine gute Fachausbildung im Hochbau, mehrjährige praktische Erfahrung auf Büro und Bauplatz, Zuverlässigkeit, Verhandlungsgeschick sowie Sinn für kooperative Zusammenarbeit erforderlich.

Wenn Sie an dieser Stelle interessiert sind, bitten wir Sie um Zustellung Ihrer Bewerbungsunterlagen an das **Hochbauamt der Stadt Zürich, Personaldienst, Postfach, 8021 Zürich.**

Wir suchen

## Architekt(in) HTL Hochbauzeichner(in)

zur Zusammenarbeit in kleinem Team an anspruchsvollen Bauaufgaben für Private und die Öffentlichkeit (Neu- und Umbauten) in den Kantonen ZH und ZG.

**Zai & Partner**, Aktiengesellschaft für Architektur  
Ruedi Zai, dipl. Architekt ETH/SIA  
Bahnhofstrasse 2, 8800 Thalwil, Tel. 01 / 720 58 78

Wir suchen für Aufgaben in Strassenbau, Abwasser- und Hochbau

## Bauingenieur HTL

Sie finden bei uns ein angenehmes Arbeitsklima in einem gut eingespielten Team sowie fortschrittliche Arbeitsbedingungen.

Wir erwarten gerne Ihre Bewerbung mit den üblichen Unterlagen.

**Lüthi + Häfliger**, Ingenieurbüro  
Chilegässli 1, 5610 Wohlen, Tel. 057 / 22 31 71

**KONSURA**  
PERSONALBERATUNG

### Wo liegt die Zukunft der Baubranche?

Mit Sicht auf ein längerfristig stagnierendes bis abnehmendes Neubauvolumen hat unser Kunde, der zu den ersten Adressen in der Ostschweizer Baubranche zählt, diese Frage durch die Konzentration eines Teils seines Potentials auf den Wachstumsbereich «**Umbauen, Renovieren, Sanieren**» beantwortet. Aufgrund des sich schnell eingestellten Erfolges sind wir nun beauftragt worden, einen rund 30- bis 45jährigen

## unternehmerischen Architekten als Bereichsleiter

zu suchen, der die personelle, fachliche und kaufmännische Leitung dieses zentralen Geschäftszweiges übernimmt. Ihre Aufgabe wird es sein, diesen Bereich wie ein selbständiges Unternehmen zu führen, wobei anstelle der Auftragsvergabe an Externe vielfach leistungsfähige Abteilungen innerhalb der eigenen, mehrere hundert Mitarbeiter umfassenden Firmenfamilie zur Verfügung stehen. Als kunden- und verkaufsorientierter Berater – denn dies ist eines Ihrer «Gesichter» als künftiger Chef – werden Sie somit mit einer kompletten Dienstleistungs- und Produktionspalette aufwarten können, deren effizienter Einsatz eine besondere unternehmerische Herausforderung darstellt.

So umfassend wie das Leistungsangebot unseres Kunden sollte auch Ihr Profil sein. Sie dürfen und sollen zwar ein ausgewiesener Baufachmann sein; was uns hier aber vor allem noch fehlt, ist eine «Unternehmerpersönlichkeit», ausgestattet mit einem hohen Mass an Selbständigkeit, Eigenmotivation und der kaum lernbaren Fähigkeit, «keinen Laden zu schmeissen». Es versteht sich von selbst, dass diesen hohen Anforderungen ebenso attraktive Anstellungs- und Arbeitsbedingungen gegenüberstehen; hervorzuheben ist grundsätzlich auch die Chance, in einem Unternehmen mitzuwirken, welches sich mit seinem modernen, zukunftsorientierten Management vom Branchendurchschnitt abzuheben versteht.

Es freut uns, wenn dieser Kurzbeschrieb Ihr Interesse geweckt hat; eine nähere Prüfung des Angebots wird Sie nicht enttäuschen. Für konkrete Zusatzauskünfte stehen wir Ihnen jederzeit – telefonisch auch abends – gerne und unter Wahrung voller Diskretion zur Verfügung. Besten Dank für Ihre Kontaktnahme.

KONSURA BERATUNGS- UND TREUHAND AG  
Sonneggstrasse 10 9100 Herisau Tel. 071 52 35 66

Als eines der führenden Ingenieur- und Beratungsunternehmen der Schweiz nehmen wir tagtäglich die Herausforderungen an, die uns gestellt werden: Problemlösungen zu finden, deren Ziel es ist, den Menschen das Zusammenleben zu erleichtern. Und das nicht auf Kosten der Natur.

Wir fordern qualifizierte

## Bauingenieure

auf, bei uns die Initiative zu ergreifen.

Für anspruchsvolle und interessante Projektierungsaufgaben sowie Fachbauleitungen im Gebiet **Geotechnik und spezieller Tiefbau** suchen wir motivierte Bauingenieure. Fachleute, die sich für nicht alltägliche Projekte im In- und Ausland begeistern können.

Nehmen Sie die Herausforderung an. Wir sagen Ihnen gerne mehr über die abwechslungsreiche Tätigkeit in einem kleinen Team und Ihre echten Entwicklungsmöglichkeiten. Rufen Sie uns an (Telefon 01/385 28 13, Herrn H. Bär), oder senden Sie uns Ihre Bewerbungsunterlagen zu.

 **Ingenieure + Berater**

Elektrowatt Ingenieurunternehmung AG  
Zentraler Dienst Personal  
Bellerivestrasse 36, Postfach, 8034 Zürich  
Telefon 01/385 22 11

Gesucht per sofort oder nach Übereinkunft

## Hochbauzeichner(in)

mit mindestens 5 Jahren Erfahrung in der Ausführungs- und Detailplanung von Industrie- und Verwaltungsbauten.

Gerne erwarten wir Ihre Bewerbung.

**Wenaweser + Wolfensberger AG**

z. Hd. Herrn H. Matthias, Reinhardstrasse 10, 8034 Zürich  
Telefon 01 / 251 10 97

### AG FÜR PERSONALBERATUNG ZÜRICH

Wir suchen einen

## Hochbauzeichner oder eine Hochbauzeichnerin

(vielleicht auf dem  
Wege zum  
Architekten HTL)

Unser Kunde ist das Architekturbüro einer renommierten Baugruppe auf dem Platz Zürich. Er hat Mittel und Möglichkeiten, um Sie

**in Ihrer beruflichen Entwicklung  
grosszügig zu unterstützen.**

Sie im Rahmen anspruchsvoller Projekte des Büro-, Wohnungs- und Industriebaus sehr vielseitig einzusetzen und Sie mit modernster Technik in Ihrem Fachgebiet (CAD) vertraut zu machen.

Sind das Argumente welche überzeugen?  
Wenn ja, bitten wir Sie um einen unverbindlichen Erstkontakt per Telefon oder Brief.  
Wir erteilen gerne weitere Auskünfte.

**AG FÜR PERSONALBERATUNG ZÜRICH**

TALSTRASSE 20

8001 ZÜRICH

TEL. 01 221 36 56



**GRUNER AG**  
INGENIEURUNTERNEHMUNG

## Safety Security Protection

Beim Erstellen von Sicherheitsplanungen für Dritte befassen wir uns mit Gefahren, ermitteln Risiken und schlagen Massnahmen vor. Zur Ergänzung suchen wir eine/n lern- und teamfähige/n, jüngere/n

## INGENIEUR oder NATUR- WISSENSCHAFTLER/IN

Sie bringen eine solide Grundausbildung in Richtung Bau-, Kulturwesen, Geographie, Biologie o. a. mit, sind begeisterungsfähig und belastbar.

Wir bieten Ihnen die Möglichkeit, anhand von herausfordernden Projekten und durch gezielte Weiterbildung unter Einsatz moderner Hilfsmittel in die Sicherheitsplanung und in die Behandlung der Sicherheitsaspekte von UVB's einzusteigen. Die Stelle ist mit den entsprechenden finanziellen und sozialen Rahmenbedingungen ausgestattet.

Vorabklärungen erteilt Ihnen unser Herr U. G. Stiefel.  
Wir freuen uns auf Ihre Bewerbung.

**GRUNER AG**  
Ingenieurunternehmung

Gellertstrasse 55  
CH-4020 Basel  
Tel. 061/42 76 20

Zur selbständigen Bearbeitung interessanter und anspruchsvoller Projekte samt Bauleitung auf den Gebieten Ingenieurhochbau, Entsorgungsanlagen und kommunaler Tiefbau suchen wir per sofort oder nach Vereinbarung

## 1 Ingenieur- Techniker HTL

sowie

## 1 Tiefbauzeichner- Konstrukteur

Wir bieten Ihnen Einführung in die EDV, fortschrittliche Anstellungsbedingungen und angenehmes Arbeitsklima in kleinerem Team.

Gerne erwarten wir Ihren Anruf oder Ihr Bewerbungsschreiben.

**DIETERLE + GESER**  
Bauingenieure AG

Dorfstrasse 3, 8184 Bachenbülach, Tel. 01 / 860 30 08



## Chemische Fabrik Uetikon

Wir sind ein erfolgreiches mittleres Chemieunternehmen und beschäftigen rund 350 Mitarbeiter in drei Werken.

Für unsere Bauabteilung suchen wir einen

# Tiefbauzeichner

für die Bearbeitung vielseitiger Projekte im Industriebau.

Das Aufgabengebiet bietet Ihnen im gesamten Bereich Bauwesen ein breites Wirkungsfeld, wo Sie Ihre Eigeninitiative und Ihr selbständiges Arbeiten voll zur Geltung bringen können.

Wenn Sie eine interessante und vielseitige Tätigkeit suchen und bereit sind, auch Neues dazuzulernen, sollten Sie sich mit uns in Verbindung setzen.

Für Detailauskünfte steht Ihnen Herr P. Käufeler gerne zur Verfügung. Ihre schriftlichen Bewerbungsunterlagen senden Sie bitte an Frau S. Mattlin vom Personaldienst. Besten Dank.

## Chemische Fabrik Uetikon

8707 Uetikon am See  
Tel. 01 / 922 11 41

# ASCHWANDEN & SPECK

## DIPL. ING. ETH/SIA · AG

sucht

## dipl. Bauingenieure ETH

**Fachrichtung  
konstruktiver Ingenieurbau**

Als kleineres, international tätiges Ingenieurbüro bearbeiten wir vorwiegend anspruchsvollere Aufgaben im konstruktiven Ingenieurbau.

Bewerbern mit etwas Praxis und konstruktivem Flair bieten wir eine vielseitige Tätigkeit mit interessanten Aufgaben im In- und Ausland.

Wir freuen uns auf Ihren Anruf oder Ihre schriftliche Bewerbung.

**ASCHWANDEN & SPECK**  
dipl. Ingenieure ETH/SIA AG

Sophienstrasse 16  
8030 Zürich  
Tel. 01 / 47 34 51

Zur Verstärkung unserer Abt. **Immobilienberatung** im Bereich **Bautreuhand/Baumanagement** suchen wir 1-2 erfahrene

# Baufachleute

Als Bautreuhandberater und unterstützen Sie unsere Kunden und Auftraggeber fachkundig und neutral bei sämtlichen Bauproblemen und Bauaufgaben. Als unabhängiger **Vertreter und Projektleiter des Bauherrn** sind Sie für die erfolgreiche Planung und Realisierung der Bauvorhaben, von der Grundstückbeschaffung bis zur Werkübergabe und Inbetriebnahme, verantwortlich.

Für diese vielseitige und anspruchsvolle Aufgabe erwarten wir von Ihnen eine abgeschlossene Ausbildung als **Architekt** oder **Bauingenieur ETH** oder **HTL**, evt. mit betriebswirtschaftlicher Zusatzausbildung, mehrjährige Bau- und Berufserfahrung, Initiative und Selbständigkeit, Kommunikationsfähigkeit und Durchsetzungsvermögen.

Sind Sie ca. 30-40 Jahre alt und reizt Sie eine verantwortungsvolle Tätigkeit in einem kleinen Team?

Herr U. Bräm (Personaldienst) erwartet gerne Ihre schriftliche oder telefonische Bewerbung.

# FIDES

TREUHAND-  
GESELLSCHAFT

Badenerstrasse 172, Postfach, 8027 Zürich, Tel. 01 249 21 21

Suchen Sie nicht nur einen neuen Job, sondern macht es Ihnen Freude, in einem engagierten Ingenieurteam Verantwortung zu übernehmen und aussergewöhnliche Hoch- und Brückenbauten im In- und Ausland zu projektieren? Dann sind Sie bei uns am richtigen Ort, denn wir suchen einen

## dipl. Bauingenieur ETH

mit einigen Jahren praktischer Erfahrung.



**Minikus, Witta und Partner**  
dipl. Bauing. ETH/SIA/ASIC  
Biberlinstr. 16  
8032 Zürich, Tel. 01 / 55 04 66

Architekturbüro in Lugano sucht ab sofort oder nach Vereinbarung

## Bauzeichner(in)

Wir bieten: - fortschrittliche Arbeitsbedingungen  
- interessante Objekte  
- überdurchschnittliche Entlohnung

Schriftliche Bewerbungen an  
Architekturbüro **Otto + Associati SA**, Via P. Lucchini 1, 6900 Lugano

Gesucht tüchtiger und initiativer

## Bauingenieur

in kleines Ingenieurbüro mit vielseitigen Aufgaben im Hoch- und Tiefbau.

**Carljörg Kaiser**, Bauingenieur ETH/SIA  
Tottikonstrasse 2, 6370 Stans, Tel. 041 / 61 68 58



Treuhand-Gesellschaft  
Société Fiduciaire  
Società Fiduciaria

## Planen mit Herz und Verstand

Das ist die Devise eines der grösseren unabhängigen Ingenieurbüros der Schweiz. Seine Stärken liegen einerseits in den **klassischen Bauingenieur-Bereichen** und andererseits im grossen Angebot an **«Spezialitäten»** (z.B. Bauprojekt-Management, Geotechnik). Durch eine strenge Qualitäts-, Kosten- und Terminkontrolle hat sich das Büro einen Namen gemacht.

Für eine **selbständige Tochterfirma (etwa 15 Mitarbeiter)** unseres Auftraggebers suchen wir

## dipl. Ingenieur ETH als Geschäftsführer

In dieser Funktion können Sie in **interdisziplinärer Teamarbeit** über das gesamte Spezialwissen verfügen. Im Vordergrund steht eine kompetente und wirtschaftliche Auftragsbefriedigung.

Diese Aufgabe setzt eine fachlich, führungsmässig und menschlich überzeugende Persönlichkeit voraus. Daneben sind Freude an Kontakten mit den Auftraggebern sowie Verhandlungsgeschick Voraussetzungen für den Erfolg dieser Firma in der

## Nordwestschweiz/ weitere Region Basel

Der beauftragte Berater, Herr P. Kofmel (Tel. 065 / 246 581) freut sich auf die Kontaktnahme mit dipl. Ingenieuren, die eine Unternehmer- und Führungsaufgabe suchen. Die Möglichkeit einer finanziellen Beteiligung ist vorhanden. Strenge Diskretion wird garantiert.

**Visura Treuhand-Gesellschaft**  
Personalberatung  
Schöngrünstr. 35, Postfach, 4501 Solothurn  
Telefon 065 / 246 246

Im Rahmen der Vorbereitung von Endlagern in der Schweiz kommt der Abklärung und Modellierung der hydrogeologischen Verhältnisse ein hoher Stellenwert zu. Diese Arbeiten bilden Bestandteil von anspruchsvollen erdwissenschaftlichen Untersuchungsprogrammen an mehreren potentiellen Endlagerstandorten.

Zur Verstärkung unseres jungen Teams von Erdwissenschaftlern suchen wir einen

## Hydrogeologen/ Geologen/Ingenieur

als Mitarbeiter der Fachgruppe Hydrogeologie.

Sein Aufgabenkreis umfasst die Mitarbeit bei der Erarbeitung und Koordination von Untersuchungsprogrammen für die hydrogeologische Standortcharakterisierung, die Ausarbeitung von Quellenkatalogen und Messprogrammen, die Koordination der Auswertung von Insitu-Versuchen sowie die Mitarbeit bei hydrogeologischen Synthesarbeiten. Einen weiteren Schwerpunkt bilden die Planung und Leitung der hydrodynamischen Modellierung in wenig durchlässigem, geklüftetem Gestein.

Die Stelle ermöglicht eine Zusammenarbeit mit in- und ausländischen Spezialisten und Hochschulen, Beziehungen zu den Gemeinde-, Kantons- und Bundesbehörden sowie interdisziplinäre Kontakte mit Kollegen von diversen Fachrichtungen.

Wir suchen einen Hydrogeologen, Geologen oder Ingenieur mit Hochschulabschluss. Erwünscht sind vertiefte Kenntnisse auf dem Gebiet der Grundwasserhydraulik und der Grundwassermodellierung. Wir erwarten vom Bewerber Organisationstalent, die Bereitschaft zu interdisziplinärer Zusammenarbeit und die Fähigkeit, sich rasch in neue Problemstellungen einzuarbeiten. Gute deutsche und englische Sprachkenntnisse sind unumgänglich, Französisch ist von Vorteil.

Wir bieten fortschrittliche Arbeitsbedingungen und ein angenehmes Arbeitsklima. Wenn Sie sich durch diese anspruchsvolle Aufgabe herausgefordert fühlen, erwarten wir gerne Ihre Bewerbungsunterlagen.



**Nagra**

Nationale Genossenschaft  
für die Lagerung radioaktiver Abfälle  
Parkstrasse 23, 5401 Baden

## Die Swissair sucht: Architekten/ Architektin

als Ergänzung in das Planungsteam «Baudienste Ausland und Tochtergesellschaften» für die Bearbeitung anspruchsvoller Bauvorhaben der auf dem Hotel- und Verpflegungssektor weltweit tätigen Tochtergesellschaften der Swissair.

Einem/r initiativen, einsatzfreudigen und sprachgewandten Bewerber/in mit ETH- oder HTL-Abschluss und einigen Jahren Praxis, u.a. im Bereich der Gastronomie, bieten wir eine verantwortungsvolle und selbständige Tätigkeit innerhalb eines kleinen, dynamischen Teams.

Wenn Sie diese Aufgabe anspricht und Sie zudem bei Ihren häufigen Reisen Ihre Englisch- und Französischkenntnisse anwenden möchten, dann sollten Sie sich unbedingt mit uns in Verbindung setzen. Wir senden Ihnen gerne die Bewerbungsunterlagen.

Swissair, Personalbeschaffung und Information Bodenpersonal/PBI, 8058 Zürich-Flughafen; Telefon 01/812 40 71 oder 812 40 67 (9-11 und 14-16 Uhr).



**GWB**

Gas-, Wasser- und  
Fernwärmeversorgung  
der Stadt Bern



Stadt Bern  
Stadtbetriebe

Wir suchen für die Rohrnetzabteilung eine(n)

## Vermessungs- oder Tiefbauzeichner(in)

für das Plan- und Zeichnerbüro (Werk-Kataster).

### Aufgabenbereich:

- Eintragen von Einmessdaten in die Werkleitungspläne
- Nachführen von Situations- und Übersichtsplänen
- Kontrolle der Planarbeiten von Fremdbüros
- Mitarbeit bei der Einmessung und Markierung
- Allgemeine Zeichnerarbeiten in der Abteilung

### Anforderungen:

- abgeschlossene Berufslehre
- einige Jahre Berufserfahrung
- verantwortungsbewusste, genaue und saubere Arbeitsweise
- aufgeschlossene Haltung für neue Technologien (z.B. CAD)
- Kenntnisse im Katasterwesen erwünscht, jedoch nicht Bedingung

### Wir bieten:

- vielseitige, interessante Tätigkeit in einem kleinen Team
- Dauerstelle mit zeitgemässer Entlohnung und fortschrittlichen Sozialleistungen nach den Anstellungsbedingungen der Personal- und Besoldungsordnung der Stadt Bern.

Der Stellenantritt kann nach Vereinbarung erfolgen. Wohnsitznahme in der Stadt Bern erwünscht, in der Region Bern Bedingung.

Handschriftliche Bewerbungen mit den üblichen Unterlagen sind an die **Direktion der Gas-, Wasser- und Fernwärmeversorgung der Stadt Bern, Schwarztorstrasse 71, Postfach 2654, 3001 Bern** zu richten.

Für weitere Auskünfte steht Ihnen Herr U. Affolter (Tel. 031 / 46 12 55) gerne zur Verfügung.

**AG FÜR PERSONALBERATUNG TALSTRASSE 20 8001 ZÜRICH TELEFON 01 22136 56**

Wir suchen einen jüngeren

## Architekten ETH/HTL (Dame oder Herr) mit entwurfsbetonter Begabung

Unser Auftraggeber ist das Architekturbüro einer Zürcher Baugruppe, welches aufgrund seiner Arbeitsreferenzen und seines Beziehungspotentials in der komfortablen Lage ist, an interessanteste Bauobjekte (Geschäfts-, Wohn- und Industriebauten) heranzukommen. Dem gesuchten Architekten eröffnet sich damit die Chance, 1. sich vom historisch wertvollen über den modernen bis zum zweckorientierten Bau mit allen Varianten guter Architektur befassen zu können, 2. die Gesamtheit der Probleme (Studium der Lösungsmöglichkeiten/Konzeptplanungen/Projektierung/Ausführungsbegleitung) zur Bearbeitung zu erhalten, 3. fortschrittlichste technische Hilfsmittel (CAD) einsetzen zu können und 4. sich in einem kleinen Team durch gute Leistungen zur weiteren beruflichen Förderung zu empfehlen.

Interessierten Damen oder Herren stehen wir gerne mit Zusatzinformationen zur Verfügung. Wir erwarten unter Zusicherung der Diskretion gerne Ihren Anruf oder eine schriftliche Kontaktnahme.

**AG FÜR PERSONALBERATUNG ZÜRICH**

TALSTRASSE 20  
TEL. 01 22136 56

## W. LESCHKE ARCHITEKTURBÜRO AG

MARKTGASSE 9 8400 WINTERTHUR TEL. 052 22 53 24

Zur Ergänzung unseres Einmann-Architekturbüros suchen wir für die Planung und Ausführung von interessanten Bauobjekten

ARCHITEKT / IN HTL/ETH

oder

BAULEITER / BAUFUEHRER

Sie bringen wenn möglich Erfahrung, persönliches Engagement und selbständige Arbeitsweise

Wir bieten partnerschaftliches Arbeitsverhältnis, attraktive Entlohnung, zentralen Arbeitsplatz im Herzen der Altstadt, auf Wunsch 2-Zimmerwohnung und ev. spätere Partnerschaft

Eintritt sofort oder nach Vereinbarung

Weitere Informationen erhalten Sie von Hrn. W. Leschke, dipl. Arch. ETH/SIA

## W. LESCHKE ARCHITEKTURBÜRO AG

MARKTGASSE 9 8400 WINTERTHUR TEL. 052 22 53 24



Für Menschen  
die gerne arbeiten

Unser Kunde, ein erfolgreicher und zukunftsorientierter Anbieter von Spezialprodukten für das Baugewerbe, baut seine Dienstleistungen aus. Für das Gebiet der Ostschweiz (Arbeitsort St. Gallen) stehen zwei Positionen offen

## Bauingenieur ETH/HTL

Schwerpunkt Vorspanntechnik

## Bauingenieur HTL/ Bauführer

Schwerpunkt Betonsanierungen

Für beide Einsatzgebiete suchen wir initiative Ingenieure, welche mit Freude Problemlösungen im Hoch- und Tiefbau erarbeiten.

Bei viel Selbständigkeit und Handlungsspielraum können Sie auf die Unterstützung einer umfassenden und ausgebauten Unternehmensstruktur zählen.

Wenn Sie Eigeninitiative honoriert sehen möchten, dann werden Sie unsere Positionen ansprechen. Kontaktperson: **Herr Albert Schultheiss**, Telefon 071 / 23 22 13; Disposition gewährleisten wir Ihnen.

## Personal Sigma St. Gallen AG

Spisergasse 22, 9000 St. Gallen, Telefon 071/23 22 13



Aarau - Affoltern a.A. - Baden - Basel - Bellinzona - Bern - Chur - Frauenfeld - Freiburg - Herrbrugg - Liestal - Lugano - Luzern - Lyss - Olten - Rapperswil - Schwyz - Solothurn - St. Gallen - Stans - Sursee - Vaduz - Weinfelden - Wil - Winterthur - Zug - Zürich

## NOK Nordostschweizerische Kraftwerke AG

Wir suchen als Mitarbeiter in unserem kleinen Architektenteam einen qualifizierten

## Bauleiter

der die Arbeiten von der Devisierung bis zur Bauabrechnung ausführt. Wir projektieren und bauen vor allem grosse Industrieanlagen, Werkhöfe, Bürogebäude usw.

### Erwartet wird:

- Ausbildung als Architekt HTL (oder gleichwertige Ausbildung) mit einigen Jahren Berufserfahrung
- Erfahrung mit CRB, BKP und NPK erwünscht
- Freude an der selbständigen Durchführung von Bauleitungsaufgaben

### Wir bieten:

- gründliche Einarbeitung
- zeitgemässes Gehalt mit gutausgebauten Sozialleistungen
- gleitende Arbeitszeit
- Personalrestaurant

Interessenten bitten wir, Ihre Bewerbung mit den üblichen Unterlagen einzureichen an:

**Nordostschweizerische Kraftwerke AG**, Abteilung Bau  
Postfach, 5401 Baden

Telefonische Auskunft erteilt: **056 / 20 34 11**, Herr Wyss

**NOK** Strom für die Nordostschweiz

## Markwalder & Partner AG

Wir sind ein vielseitig tätiges Ingenieurbüro und bearbeiten engagiert zukunftsorientierte Projekte, unterstützt durch moderne Geräte und Einrichtungen.

Die Schwergewichte unserer Tätigkeit liegen in

- Umwelttechnik
- Verkehrsanlagebau
- Siedlungswasserbau und allgemeinem Wasserbau
- Raumplanung
- Vollnumerischen Neuvermessungen und Ingenieurvermessungen

Zur Verstärkung unseres leistungsfähigen Teams suchen wir

## dipl. Bau- oder Kulturingenieur ETH

und

## Bauingenieur HTL

Wenn Sie

- gerne anspruchsvolle Projekte selbständig bearbeiten möchten
- an einer zielgerichteten Weiterbildung interessiert sind
- ein kollegiales Arbeitsklima schätzen
- einen Ihren Leistungen entsprechenden Lohn erwarten

dann freuen wir uns auf Ihre schriftlichen Unterlagen oder Ihre telefonische Kontaktaufnahme.

**Markwalder & Partner AG**, dipl. Ingenieur ETH/SIA

z.Hd. Herrn H.R. Markwalder  
Lyssachstrasse 7A, 3400 Burgdorf, Telefon 034 / 22 84 84



## Kantonale Verwaltung

In nachstehender Dienststelle ist folgende Stelle wieder zu besetzen

**Amt für Raumplanung Graubünden, Chur** Tel. 081/ 21 33 40

### Planungsassistent(in)

(Raum- oder Siedlungsplaner bzw. Hoch- oder Tiefbauzeichner mit praktischer Erfahrung in der Raumplanung/Baupolizeirecht, Kenntnisse der italienischen Sprache erwünscht)

Bearbeitung von Baugesuchen für Bauten und Anlagen ausserhalb der Bauzonen (BAB), Mitarbeit bei Ortsplanungen und bei Vernehmlassungen, Mitwirkung bei der Aufbereitung von Grundlagen

Dienstantritt: frühestens 1. Januar 1989

Wir bieten zeitgemässe Entlohnung im Rahmen der Personalverordnung.

Auskünfte über den Aufgabenbereich erteilt die obgenannte Dienststelle.

Ihre Bewerbung richten Sie bitte mit den üblichen Unterlagen bis 16. September 1988 an das Personal- und Organisationsamt des Kantons Graubünden, Steinbruchstrasse 18/20, 7001 Chur, Telefon 081/21 31 01.

Wir suchen eine(n) jüngere(n) begabte(n) und engagierte(n)

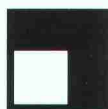
## Architekten(in)

für die Bearbeitung interessanter und vielseitiger Bauaufgaben. Die Abgrenzung des Arbeitsbereiches kann besprochen werden.

Wir bieten Ihnen attraktive Anstellungsbedingungen mit guten Sozialleistungen. Spätere Beteiligung nicht ausgeschlossen.

Wir freuen uns auf Ihre Kurzbewerbung oder Ihren Anruf für eine persönliche Besprechung.

**Schaer Rhiner Thalmann AG**, Architekten SIA  
Zürichbergstrasse 98, 8044 Zürich, Telefon 01 / 47 41 20



## GRUNER AG INGENIEURUNTERNEHMUNG

### Leiten Sie jetzt Ihre Zukunft ein!

Ihr Vorgänger übernimmt eine Zweigniederlassung unserer Firma. Deshalb suchen wir als Ersatz einen initiativen, teamfähigen

### DIPL. BAUINGENIEUR ETH

mit vertieften Kenntnissen im städtischen Tiefbau und/oder Untertagebau und/oder Infrastrukturbauten. Ihre Hauptaufgabe ist die selbständige, wirtschaftliche, termin- und umweltgerechte Projektleitung anspruchsvoller Tiefbauten. Sie führen mittlere teilweise interdisziplinäre Projektteams, pflegen Kontakt mit Behörden, Unternehmern und Spezialisten.

Wir bieten Ihnen ein breites Entwicklungsfeld, Weiterbildungsmöglichkeiten, konkrete Aufstiegschancen und eine herausfordernde, mit den modernsten Hilfsmitteln unterstützte Tätigkeit, sowie der Stelle entsprechende finanzielle Rahmenbedingungen an.

Herr P. Rügsegger freut sich auf Ihre Kontaktnahme.

**GRUNER AG**  
Ingenieurunternehmung

Gellertstrasse 55  
CH-4020 Basel  
Tel. 061/42 76 20

## Meier+Steinauer

Bis 1995 werden jährlich  
40 000 Altwohnungen reaktiviert

### Bauen Sie Ihre Zukunft um:

Für die nächsten Jahrzehnte prognostizieren staatliche wie privatwirtschaftliche Unternehmen eine Verlagerung vom Neubau zum Umbau. Diese Marktentwicklung verlangt zunehmend nach neuen Spezialisten und Ausbildungsmethoden.

Seit über 10 Jahren sind wir ausschliesslich in diesem Marktbereich tätig und haben teil an wesentlichen Entwicklungen in der Sanierungstechnik.

Im Zuge einer weiteren Expansion suchen wir für die Bearbeitung anspruchsvoller Umbau- und Sanierungsvorhaben raschmöglichst:

#### **Chef der Planungsabteilung**

Hochbautechniker(innen) HTL oder erfahrene Hochbauzeichner(innen) möglichst mit Erfahrung im Bereich Umbauplanung

#### **Bauführer(innen)**

mit einigen Jahren Baustellen-Erfahrung und dem Wunsch, sich in den Problembereich der Altbausanierung einzuarbeiten.

Möchten Sie neue, aussichtsreiche Seiten der Baubranche kennenlernen? Wir bieten Ihnen grosszügige Anstellungsbedingungen, gute Sozialleistungen und Erfolgsbeteiligung. Sie sind interessiert? Dann senden Sie uns Ihre Bewerbungsunterlagen. Wir laden Sie gern zu einem Gespräch ein.

**Meier+Steinauer** Architekten  
Clausiusstrasse 41  
8006 Zürich  
Telefon 01 252 81 00



**Gebr. Meier AG.**

Wir sind eine mittelgrosse, gut ausgebaute und gut fundierte

## Tiefbauunternehmung

mit Betrieben in **Brugg, Olten** und **Baden**.

Für die Nachfolge in unserem Kader suchen wir einen

## Geschäftsführer

und einen

## Bauführer

(Strassen- und Tiefbauabteilung)

Wir bieten Ihnen eine vielseitige, selbständige Tätigkeit mit entsprechend hohen Entlohnungen und einen sicheren Arbeitsplatz.

Gerne erwartet unser VR-Präsident, Herr Fischer, Ihren Anruf. Er sichert Ihnen absolute Diskretion zu.

**Telefon 056 / 41 15 46**

*Ruhe - Natur  
attraktive Arbeit*

## Die Herausforderung im Berner Oberland.

Unser Kunde, ein Ingenieurbüro, ist bekannt für seine fachliche Stärke und seriöse Arbeit.

Wir suchen einen initiativen, selbständigen

## Tiefbau- Ingenieur HTL

der einem kleinen Team als Filialleiter vorsteht. Sie werden gründlich auf Ihre neue Aufgabe vorbereitet, die hauptsächlich öffentliche Arbeiten beinhaltet, wie Gebirgsstrassenbau, Bachsanierungen, Kanalbauten usw. Das Aufgabengebiet umfasst ein sehr breites Spektrum und verlangt Interesse und Einsatz. Die modernsten Hilfsmittel stehen Ihnen zur Verfügung.

Interessiert? Gerne informiert Sie Frau G. Ruchti, oder senden Sie uns Ihre Bewerbungsunterlagen. Diskretion ist selbstverständlich.

*Adia Interim AG  
Bälliz 64  
3600 Thun  
Tel. 033/22 73 22  
Gabriella Ruchti*

**ADIA**  
**Dauerstelle**

**GWB**

Gas-, Wasser- und  
Fernwärmeversorgung  
der Stadt Bern



Stadt Bern  
Stadtbetriebe

Wir suchen für unsere Rohrnetzabteilung den

## Chef Projektierung und Bau

### Aufgabenbereich:

- Betreuung von Leitungsbauprojekten Gas und Wasser von der Planung bis und mit der Realisierung (Projektorganisation) im Sinne einer sicheren, sauberen und sparsamen Versorgung unserer Partner und Kunden
- Führung von 20 Mitarbeitern (Projektleiter und Zeichner)
- Weiterführung und Ausbau eines zeitgemässen und zweckmässigen Planwerkes (EDV, CAD)
- Stellvertreter des Abteilungschefs (80 Mitarbeiter)

### Anforderungen:

- Ingenieur HTL (Richtung Tiefbau, evtl. Hochbau) mit Bauführungs- und Projektierungserfahrung und Kenntnissen im Leitungs- oder Strassenbau
- Führungserfahrung und Verhandlungsgeschick

### Wir bieten:

- entwicklungsfähige, vielseitige, verantwortungsvolle Tätigkeit mit entsprechenden Kompetenzen
- Mitarbeit in einem eingespielten Team
- fortschrittliche Anstellungsbedingungen im Rahmen der Personal- und Besoldungsordnung der Stadt Bern

Der Stellenantritt kann nach Vereinbarung erfolgen. Wohnsitznahme in der Stadt Bern erwünscht, in der Region Bedingung.

Die Stelle steht auch einer Bewerberin offen.

Handschriftliche Bewerbungen mit Foto sowie den üblichen Unterlagen sind an die **Direktion der Gas-, Wasser und Fernwärmeversorgung der Stadt Bern, Schwarztorstr. 71, Postfach 2654, 3001 Bern**, zu richten.

Für weitere Auskünfte steht Ihnen Herr V. von Arx (Tel. 46 12 55) gerne zur Verfügung.

Wir suchen in unser aufgestelltes Team einen selbständigen, jüngeren

## Bauführer

für diverse interessante Bauaufgaben. Haben Sie einige Berufserfahrung, sind versiert im Umgang mit Unternehmern, Behörden und Bauherrschaft, suchen eine entwicklungsfähige Mitarbeiterposition, dann würde uns ein Anruf zur Vereinbarung eines unverbindlichen Gesprächs freuen.

Wir sind ein mittelgrosses Architekturbüro auf dem Platz Zürich und haben Tel. 01 / 492 19 41.

Gesucht in mittelgrosses Architekturbüro auf dem Platz Zürich

## Bauzeichner(in)/ Bautechniker(in)

als Projektleiter(in) interessanter Bauvorhaben.

Sind Sie an selbständiges Arbeiten gewöhnt, haben nebst konstruktivem Gefühl und Beherrschung der Details auch Sinn für Gestaltung, sind dynamisch, versiert im Umgang mit Behörden sowie Bauherrschaft und sind interessiert an einer entwicklungsfähigen Mitarbeiterposition, dann freut uns Ihr Anruf unter Tel. 01 / 492 24 20 zur Vereinbarung eines persönlichen Gesprächs.

## Nebenamtliche Lehrtätigkeit

An den IBZ-Technikerschulen in Bern und Zürich sind Dozentenstellen zu besetzen. Deshalb suchen wir

## Bauingenieure

für den Unterricht in den Fächern  
Mathematik,  
Baustatik und Festigkeitslehre

## Architekten

zu unterrichten wäre in den Fächern  
Bauleitungsorganisation,  
Baustoffkunde

Initiative Herren, welche jungen Berufsleuten in der Weiterbildung helfen wollen, setzen sich bitte mit unserem Herrn W. Seiler in Verbindung.



**Institut für Berufsbildung**  
Zentralsekretariat – 5200 Windisch  
Telefon 056 / 41 46 47

Wir suchen einen

## Bauingenieur HTL

für Projektierungen und allenfalls auch Bauleitungen im **Tief-, Strassen- und Bahnbau**. In unserem Büro legen wir besonderen Wert auf partnerschaftliche Zusammenarbeit.

Bitte rufen Sie uns an oder senden Sie Ihre Bewerbungsunterlagen. Wir geben Ihnen gerne nähere Auskünfte anlässlich eines persönlichen Gespräches. Eintritt nach Vereinbarung.

**Schubiger AG Bauingenieure**  
8008 Zürich, Kleinstrasse 16, 8008 Zürich (beim Kreuzplatz)  
Tel. 01 / 251 86 51 (W. Streich)

**Inserate bitte frühzeitig aufgeben!**



## Stellvertreter der Geschäftsleitung

Unser Kunde ist ein seit Jahrzehnten bestehendes, erfolgreiches und innovatives Architekturbüro mit Sitz in der Agglomeration von Luzern. Die Erfahrungen liegen bei EFH bis Grossprojekten, Ausführungen von Objekten im Generalunternehmer-Vertrag sowie im Projekt-Management.

Um die beiden Geschäftsinhaber des rund 10 Mitarbeiter umfassenden Unternehmens von ihrer grossen Aufgabenpalette wirksam zu entlasten, suchen wir einen 28- bis etwa 40jährigen

## Architekten HTL

Mit unternehmerischem Denken und Handeln sowie als Stellvertreter der beiden Chefs sind Sie sich gewohnt, herausforderungsreiche und verantwortungsvolle Aufgaben rationell in die Tat umzusetzen. Dabei hilft Ihnen die Erfahrung im Ausführungsbereich, in der Bau- und Projektleitung. Als praxisnaher Baufachmann überzeugen Sie neben dem fachlichen Wissen und Können im sicheren und angenehmen Umgang mit Bauherrschaft, Mitarbeitern und Vertragspartnern. Die zukünftige Kaderfunktion bietet ein gesundes Entfaltungspotential mit entsprechenden Perspektiven.

Bei einem persönlichen Gespräch informieren wir Sie umfassend über Firma, Image und Geschäftsinhaber. Unser Herr R. Perret steht Ihnen vorabklärend auch telefonisch zur Verfügung. Für Ihre schriftliche Bewerbung unter Kennzahl 2060 garantieren wir Ihnen absolute Diskretion.

**Persoplan Luzern AG**  
Pilatusstr. 38 6002 Luzern  
041-23 07 23

Für die selbständige Bearbeitung von Werk- und Detailplänen anspruchsvoller Projekte suchen wir tüchtige(n)

## Architekten(in) HTL und Hochbauzeichner(in)

Wir freuen uns auf Ihre Mitarbeit.

**Peter F. Oswald**, dipl. Architekt ETH/SIA  
Zugerstrasse 14, 5620 Bremgarten AG  
Telefon 057 / 33 37 33, Fax 057 / 33 37 75

**DER Mörtel in der Schweiz ... wirtschaftlich,  
sicher und leicht in der Verarbeitung.**

**PRE  
SYN** Mörtel

PRESYN AG, # 034/45/711

Ich suche bis ich ★Sie★ finde

## Architekt-Techniker Bauleiter(in) Hochbauzeichner(in)

Zur Verstärkung meines engeren Mitarbeiterteams für die Bearbeitung anspruchsvoller Bauaufgaben für Private und die Öffentlichkeit (Neu- und Umbauten).

**Tilla Theus**, dipl. Arch., ETH/SIA  
Ottikerstrasse 22, 8006 Zürich, Telefon 01 / 363 42 12

Bestens ausgewiesener

## dipl. Bauführer

mit mehrjähriger Erfahrung in Hoch- und Tiefbau, Renovationen sucht neue Herausforderung, vorzugsweise:

**Aussendienst  
Beratungen  
Expertisen  
Versicherung**

im Bauwesen. Region: Aarau, Brugg, Olten

Angebote sind zu richten unter Chiffre SIA 152 an IVA AG, Postfach, 8032 Zürich.

**C. Fischer S.A.** Bureau d'Ingénieurs civils  
1206 Genève

Cherche de suite ou à convenir un

## ingénieur civil diplômé EPF ou ETS

capable de travailler de manière indépendante.

Domaine d'activités variées, projet, réalisation et direction de chantier.

Possibilités de formation et d'utilisation d'un équipement informatique.

Faire offre manuscrite avec curriculum-vitae et prétentions de salaires à l'adresse ci-dessus.

## dipl. Bauingenieur ETH/SIA

Mitte 30, mehrere Sprachen, in leitender Stellung, Erfahrungsspektrum Wasserbau, Tiefbau, Dammbau, sucht neue Aufgabe in Ingenieurbüro oder Unternehmung, Auslandmission möglich.

Offerten bitte unter Chiffre SIA 153 an IVA AG, Postfach, 8032 Zürich.

**Bautechniker TS**, 29j., mit kaufm. Weiterbildung, sucht Einstieg als **Projektleiter** im Raum ZH.

Zuschriften unter Chiffre SIA 155 an IVA AG, Postfach, 8032 Zürich.

Wir suchen auf Herbst 1988 oder nach Vereinbarung

## Raumplaner(in)

für die Mitarbeit an Orts-, Regional- und Sachplanungen.  
Arbeitsort/-gebiet: Luzern/Innerschweiz.

Interessent(inn)en wenden sich an Herrn Büchi: Tel. 041 / 23 77 89



**THEO STIERLI + PARTNER AG**  
**BÜRO FÜR RAUMPLANUNG**  
Sempacherstrasse 14, 6003 Luzern

Zwei Schülerinnen der 3. Sek.-Klasse suchen auf Spätsommer 1989 je eine Lehrstelle als

## Innenausbauzeichnerin Hochbauzeichnerin

Telefon 01 / 371 63 22, abends

## Diverses

## Garten- und Landschaftsarchitekt

projektiert in freier Mitarbeit verschiedene Objekte der Grünplanung.

Suche Zusammenarbeit mit Architekten, die Wert auf sorgfältig konzipierte Freiräume legen.

Offerten bitte unter Chiffre SIA 150 an IVA AG, Postfach, 8032 Zürich.

Erfahrenes Planungsteam mit Tätigkeitsschwerpunkten im Industrie-, Gewerbe- und Verwaltungsbau sowie im Tiefbau (Inland und Ausland) hat noch freie Kapazitäten. Wir übernehmen Gesamt- oder Teilleistungen in den Sektoren:

- |                            |                                      |
|----------------------------|--------------------------------------|
| - <b>Architektur</b>       | für: - <b>Entwurf/Planung</b>        |
| - <b>Bauingenieurwesen</b> | - <b>Devisierung/<br/>Bauleitung</b> |
| - <b>Haustechnik</b>       | - <b>Kostenkontrolle</b>             |

Kontaktnahme unter Chiffre SIA 138 an IVA AG, Postfach, 8032 Zürich.

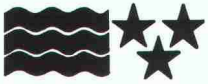
## Stellengesuche

Als **dipl. Kulturingenieur ETH**

suche ich ein neues Tätigkeitsfeld. Meine Interessen gelten grundsätzlich jedem der engern und weitem Arbeitsgebiete des Berufes, wobei die Fragen und Probleme des ländlichen Raumes im Vordergrund stehen. Ich bin im Besitz des Geometerpatents. Den Arbeitsort suche ich in der Region Zürich und deren Umgebung.

Sie erreichen mich unter Chiffre SIA 156 an IVA AG, Postfach, 8032 Zürich.

*Stelleninserate im  
Schweizer Ingenieur und Architekt  
werden vom aktiven  
und interessierten Teil  
des Berufsstandes gelesen!*



**Technikerschule Unterentfelden**  
Bildungszentrum BZU  
5035 Unterentfelden

Ausbildung zum

## Techniker TS Hochbau Techniker TS Tiefbau

### Ausbildungsziel

Selbständige Tätigkeit als Konstrukteur und/oder Bauleiter in Architektur- oder Ingenieurbüros

### Ausbildungsgang

6 Semester berufsbegleitend jeweils an einem Wochentag und am Samstagvormittag plus eine Konzentrationswoche pro Jahr

### Zulassung

Hoch- und Tiefbauzeichner mit zwei Jahren Berufspraxis

### Termine

31. Oktober 1988	Anmeldeschluss
26. November 1988	Aufnahmeprüfung
Ende April 1989	Semesterbeginn

Unterlagen und Anmeldeformulare können beim Sekretariat der Schule bezogen werden:

**Technikerschule Unterentfelden**  
Bildungszentrum BZU, 5035 Unterentfelden  
Telefon 064 / 43 56 56

# Die Brooklyn-Brücke



Kampf, Leiden, Triumph

Die dramatische Geschichte einer bedeutenden Brücke und deren Erbauer. Zusammengetragen und auf 63 Seiten aufgezeichnet von dipl. Ing. Werner Stadelmann. Illustriert anhand von 34 Bildern.

Ein Stück Brückenbaugeschichte. Erzählt von einem kompetenten Autor, lehrreich und spannend zugleich. Zu beziehen zum Preis von Fr. 18.80 (+ Porto) durch Ihre Buchhandlung oder direkt bei:

Verlags-AG der akademischen technischen Vereine, Postfach 630, 8021 Zürich, Telefon 01 / 201 55 36

### Bestellkarte

Ich bestelle \_\_\_\_\_ Exemplare «Die Brooklyn-Brücke» zum Preis von Fr. 18.80 + Porto gegen Rechnung:

Name: \_\_\_\_\_ Vorname: \_\_\_\_\_

Strasse: \_\_\_\_\_

PLZ/Ort: \_\_\_\_\_

Datum: \_\_\_\_\_ Unterschrift: \_\_\_\_\_

## ARCHITEKT BSA in Winterthur

mit grossem, mehrjährigem, interessantem Auftragsbestand möchte altershalber seine Einzelfirma in ein

## Gemeinschaftsatelier

umwandeln.

Ich suche zur Verwirklichung dieser Absicht zwei bis drei einsatzfreudige, wettbewerbsfähige **Architekten und Projektleiter**.

Wenn Sie an diesem Angebot interessiert sind, bitte ich Sie, Ihre Bewerbung mit den notwendigen Arbeitsunterlagen einzureichen unter Chiffre SIA 127 an IVA AG, Postfach, 8032 Zürich.

Kleines, ausgewiesenes Ingenieurbüro ist zurzeit ungenügend ausgelastet und übernimmt von Kollegen

## Aufgaben oder Teilleistungen im Hoch- und Tiefbau

Seriöse und speditive Bearbeitung wird zugesichert.

Kontaktnahme unter Chiffre SIA 154 an IVA AG, Postfach, 8032 Zürich.

Sehr wenig gebrauchtes **elektronisches Beschriftungsgerät**

## Muth Scriber ET 1000

im besten Zustand für Fr. 1000.- (Neupreis Fr. 3500.-).

Telefon 01 / 252 18 75

Die grösste Auswahl –  
zu günstigsten Preisen!  
Garantiert!



Wir führen zu unschlagbaren Preisen in Top-Qualität:  
Zugentwürfe zum stehenden und sitzenden Arbeiten  
Zugentwürfe zum stehenden und sitzenden Arbeiten  
Planisphären, Stühle, Tische, etc.  
**MUELLER ENGINEERING SPREITENBACH**  
056 / 71 24 65

- CAD-Schulung
- CAD-Verk./Leasing
- CAD-Einführung
- CAD-Betreuung
- Bauzeichnerarbeiten

# CAD

**GEBR. T. & L. ERDOESI**  
CAD-WERKSTATT IN ELFINGEN  
Hauptstr.1 5255-Elfingen  
Tel. 064 / 66 17 65 u. 66 13 14  
EIN DIENSTLEISTUNGSUNTERNEHMEN

Garantierte Festigkeitswerte nach SIA 162.

**PREMIX** Beton

Basiskonkretschweiz  
PREMIX AG 034 45 57 11

## Glastechnische Beratung und Expertisen

Als neutrales Beratungsbüro stehe ich allen Architekten, Bauherren und Glasinteressenten zur Verfügung und behandle Probleme, die sich aus der Anwendung und Verarbeitung des Werkstoffes Glas ergeben.

**Dr. h.c. Alfred Frei**, 8320 Fehraltorf, Russikerstrasse 23  
Telefon 01 / 954 12 30

Mitglied der Schweizerischen Kammer technischer und wissenschaftlicher Gerichtsexperten CSEJ-SKGE

**Bauleiter, Architekt HTL**, mit Erfahrung und guten Referenzen übernimmt in freier Mitarbeit

## Devisierungen/Bauleitungen

für Wohn- und Industriebauten.

Anfragen an Chiffre 3850 ZB, ofa, Orell Füssli Werbe AG, Postf., 8022 Zürich.

## KÜNDIG + FIERZ AG

### BAUT ÖFFENTLICHE WC-ANLAGEN

8001 Zürich Rennweg 20 01/211 30 67

## P. M.

Peter Meyer

Aufsätze  
1921 – 1974

Peter Meyer (1894–1984) gehört zu den bedeutendsten neueren Schweizer Kunsthistorikern. Mit seinen kunstgeschichtlichen Forschungen und Publikationen wurde er über die Landesgrenzen hinaus bekannt, wegen seiner dezidierten Stellungnahmen auf dem Gebiet der Architekturkritik und Kunstpolitik in der Schweiz ernstgenommen – und angefochten.

Über 50 Aufsätze und Texte von Peter Meyer. Mit Zeichnungen von P. M.

Herausgegeben von Dr. Hans Jakob Wörner.

Zu beziehen zum Preis von Fr. 48.60 (+ Porto) durch Ihre Buchhandlung oder direkt bei: ISBN 3 909188 001

Verlags-AG der akademischen technischen Vereine  
Postfach 630, 8021 Zürich. Tel. 01 / 201 55 36

## Bestellung (in frankiertem Umschlag einsenden)

Ich bestelle \_\_\_\_\_ Exemplare «P. M. Peter Meyer Aufsätze 1921 – 1974» zum Preis von Fr. 48.60 + Porto gegen Rechnung:

Name: \_\_\_\_\_ Vorname: \_\_\_\_\_

Strasse: \_\_\_\_\_ PLZ/Ort: \_\_\_\_\_

Datum: \_\_\_\_\_ Unterschrift: \_\_\_\_\_

## Impressum

Schweizer Ingenieur und Architekt

Herausgeber

Verlags-AG der akademischen technischen Vereine

Offizielles Organ

Schweizerischer Ingenieur- und Architekten-Verein (SIA)  
Gesellschaft Ehemaliger Studierender der ETH Zürich (GEP)  
Schweizerische Vereinigung Beratender Ingenieure (ASIC)

Redaktion

Rüdigerstrasse 11, Postfach 630, 8021 Zürich  
Tel. 01/201 55 36, Telefax 01/201 63 77

Redaktoren

Heinz Rudolphi, Ing. HTL, leitender Redaktor  
Bruno Odermatt, dipl. Arch. ETH/SIA  
Hans U. Scherrer, dipl. Ing. ETH/SIA  
Brigitte Honegger, Architektin

Nachdruck von Bild und Text, auch auszugsweise, nur mit schriftlicher Zustimmung der Redaktion und mit genauer Quellenangabe.

Abonnemente

	Schweiz:	Ausland:
1 Jahr	Fr. 170.—	Fr. 185.—
Einzelnummer	Fr. 6.50	Fr. 7.50

Ermässigte Abonnemente für Mitglieder der GEP, des BSA, der ASIC, des STV und für Studenten.

Einzelnummern sind bei der Redaktion erhältlich

Bestellungen für Abonnemente sowie Adressänderungen von Abonnenten an Abonnementverwaltung SI+A, Edenstrasse 20, 8045 Zürich, Telefon 01/207 80 91, Adressänderungen von SIA-Mitgliedern an das SIA-Generalsekretariat, Postfach, 8039 Zürich

Postcheck

«Schweizer Ingenieur und Architekt»  
80-6110-6 Zürich

Anzeigen

IVA AG für Internationale Werbung

Hauptsitz:	Filiale Lausanne:
Mühlebachstr. 43	Pré-du-Marché 23
8032 Zürich	1004 Lausanne
Tel. 01/251 24 50	Tel. 021/37 72 72
Telefax 01/251 27 41	Telefax 021/37 02 80

Druck

Offset + Buchdruck AG  
Staffelstrasse 12, 8045 Zürich, Tel. 01/207 72 72

Ingénieurs et architectes suisses (IAS)

Erscheint im gleichen Verlag

Redaktion:  
En Bassenges, 1024 Ecublens, Tel. 021/47 20 98

Abonnemente:

	Schweiz:	Ausland:
1 Jahr	Fr. 113.—	Fr. 122.—
Einzelnummer	Fr. 6.50	Fr. 7.50

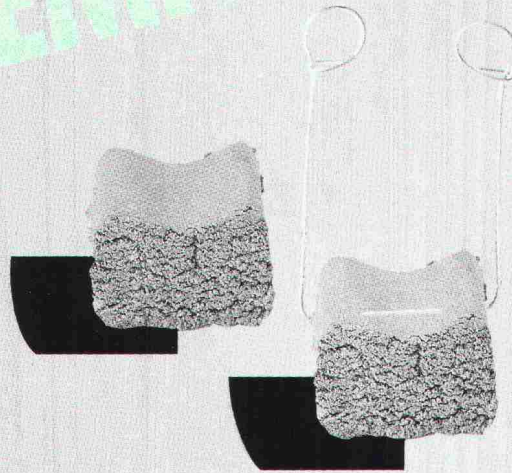
SIA-Normen

SIA-Normen und Dokumentationen sind nur erhältlich beim SIA-Generalsekretariat, Selnastrasse 16, Postfach, 8039 Zürich, Tel. 01/201 15 70

# PRO BETON

Damit Beton auch Beton bleibt.

EMPA geprüft



## Nützt, stützt und schützt!

Kein Fremdkörper in der Betonüberdeckung

SIA-Norm erfüllt

# ANKABA

THERMOELEMENTE

SCHALUNGSZUBEHÖR

ECOBAL-SCHALUNG

PRO BETON

RIPROX-SYSTEM



## S. O. S in der Befestigungstechnik? Kein Problem: Hilti-Service!

Hand auf's Herz: Es kommt doch immer wieder vor, dass es am Bau an allen Ecken und Enden «brennt»! Der Grund? Ausgefallene Geräte oder fehlendes Befestigungsmaterial. Die Folgen? Arbeitsunterbrüche und damit noch mehr Termindruck. Hilti-Kunden sehen darin

kein Problem. Denn der Service zählt schon seit jeher zu den grossen Stärken von Hilti: direkt auf der Baustelle, im Büro oder im Service-Center. Und das weltweit. Kein Wunder, dass wir uns auch durch andere Hilti-typische Dienstleistungen deutlich abheben. Hilti bietet ein-

fach mehr. Mehr Qualität. Mehr Wert.



Hilti (Schweiz) AG, 8134 Adliswil  
Soodstrasse 61, Telefon 01 / 712 12 12