

Objekttyp: **TableOfContent**

Zeitschrift: **Schweizer Ingenieur und Architekt**

Band (Jahr): **100 (1982)**

Heft 3

PDF erstellt am: **25.09.2024**

Nutzungsbedingungen

Die ETH-Bibliothek ist Anbieterin der digitalisierten Zeitschriften. Sie besitzt keine Urheberrechte an den Inhalten der Zeitschriften. Die Rechte liegen in der Regel bei den Herausgebern. Die auf der Plattform e-periodica veröffentlichten Dokumente stehen für nicht-kommerzielle Zwecke in Lehre und Forschung sowie für die private Nutzung frei zur Verfügung. Einzelne Dateien oder Ausdrucke aus diesem Angebot können zusammen mit diesen Nutzungsbedingungen und den korrekten Herkunftsbezeichnungen weitergegeben werden. Das Veröffentlichen von Bildern in Print- und Online-Publikationen ist nur mit vorheriger Genehmigung der Rechteinhaber erlaubt. Die systematische Speicherung von Teilen des elektronischen Angebots auf anderen Servern bedarf ebenfalls des schriftlichen Einverständnisses der Rechteinhaber.

Haftungsausschluss

Alle Angaben erfolgen ohne Gewähr für Vollständigkeit oder Richtigkeit. Es wird keine Haftung übernommen für Schäden durch die Verwendung von Informationen aus diesem Online-Angebot oder durch das Fehlen von Informationen. Dies gilt auch für Inhalte Dritter, die über dieses Angebot zugänglich sind.

Ein Dienst der *ETH-Bibliothek*
ETH Zürich, Rämistrasse 101, 8092 Zürich, Schweiz, www.library.ethz.ch

<http://www.e-periodica.ch>

Schweizer Ingenieur und Architekt

Verlags-AG der
Akademischen-technischen
Vereine

Offizielles Organ

des Schweizerischen
Ingenieur- und
Architektenvereins (SIA),
der Gesellschaft Ehemaliger
Studierender
der ETH Zürich (GEP)
und der Schweizerischen
Vereinigung
Beratender Ingenieure (ASIC)

Normen und Dokumentationen

SIA-Generalsekretariat
Selnastrasse 16
Postfach
8039 Zürich
Bestellungen und Auskünfte
schriftlich oder durch
Telefon (01) 201 15 70

Schweizerische Bauzeitung

Erscheint wöchentlich

100. Jahrgang 14. Januar 1982 Heft 3/82

Redaktion

«Schweizer Ingenieur und
Architekt»
Rüdigerstrasse 11
Postfach, CH-8021 Zürich
Tel. (01) 201 55 36

Redaktoren:

Kurt Meyer,
Chefredaktor

Bruno Odermatt,
dipl. Arch. ETH/SIA

Bruno Meyer
dipl. Bauing. ETH/SIA

Druck:

Offset + Buchdruck AG
Staffelstrasse 12
8021 Zürich

Nachdruck von Bild und Text,
auch auszugsweise, nur mit
Zustimmung der Redaktion und
nur mit genauer Quellenangabe
gestattet.

Abonnemente

Schweiz:

1 Jahr Fr. 148.—
1/2 Jahr Fr. 78.—
Einzelnummer Fr. 5.50

Ermässigte Abonnementspreise
für Mitglieder des SIA, der
GEP, des BSA und der ASIC,
für Studenten und für Mitglieder
des STV

Postscheckkonto:
«Schweizer Ingenieur
und Architekt»
80-6110, Zürich

Ausland:

1 Jahr Fr. 158.—
1/2 Jahr Fr. 82.—
Einzelnummer Fr. 6.50

Mitteilungen betreffend
Adressänderungen,
Abonnemente
und Bezug von Einzelnummern
sind zu richten an:
«Schweizer Ingenieur
und Architekt»
Redaktionssekretariat
Postfach, 8021 Zürich
Tel. (01) 201 55 36

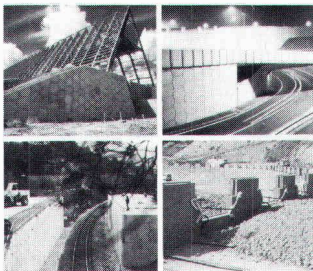
Anzeigenverwaltung

IVA

IVA AG für internationale
Werbung, Hauptsitz:
Mühlebachstr. 43
8032 Zürich
Tel. 01/251 24 50

Filiale:
19, av. de Beaulieu
1004 Lausanne
Tél. (021) 37 72 72

zum Titelbild



Terre armée / Bewehrte Erde

Stützkonstruktionen nach dem
System «Terre armée» unter-
scheiden sich von üblichen
Stützwänden bzw. verankerten

Wänden dadurch, dass der Erd-
druck und andere angreifende
Lasten nicht über die Wand,
sondern über den Füllboden ab-
getragen werden. Dies wird er-
reicht durch ein lagenweises
Durchsetzen der Hinterfüllung
mit Bewehrungsbändern. Der
Boden überträgt die Kräfte mit-
tels Reibung auf die Bewehrungen.
Eine Aussenhaut aus Beton-
elementen verhindert das Aus-
brechen der Bodenkörner zwi-
schen den einzelnen Bewehrung-
lagen. Solche Stützkonstruk-
tionen sind wegen ihrer
Nachgiebigkeit setzungsunemp-
findlich. Die Gründung erfolgt

Inhalt

Landschaftsschutz

Landschaft auf Abbruch. Von *Hans Weiss*, Bern 17

Umweltschutz/Städtebau

«Städte zum Leben» – Europajahr der Stadterneuerung.
II. Teil. Von *Gaudenz Risch*, Zürich 19

Technikgeschichte/ETH Zürich

Carl Culmann zum 100. Todestag. Gedenkfeier und
Wiedererrichtung seines Denkmals in der ETH-Höngger-
berg 29

Carl Culmann. Von *Bruno Thürlimann*, Zürich 29

Culmanns Beitrag zur Entwicklung des Bauingenieurwe-
sens. Von *Pierre Dubas*, Zürich 31

ETH Zürich

Nachdiplomstudium in Siedlungswasserbau und Gewäs-
serschutz. Wolfgang-Pauli-Vorlesungen. BBC-Preis für
Energieforschung 32

SIA-Sektionen

Waldstätte. Winterthur. Graubünden 32

Braune Seiten

Laufende Wettbewerbe B 5

Wettbewerbsausstellungen. Aus Technik und Wirtschaft B 6

Firmennachrichten. Weiterbildung. Tagungen B 7

Vorträge. Ausstellungen Stellenvermittlung SIA/GEP B 8

Ingénieurs et architectes suisses

Bulletin technique de la Suisse romande

Adresse: 27, av. de Cour
1007 Lausanne

No 25/1981

Protection de l'environnement

Les boues d'épuration des
eaux usées, par *Jean-Pierre
Guignard* 399

Protection de l'environnement

Détermination des flux
de pollution, par *Roland
Cottier* 407

No 26/1981

Gestion énergétique des bâtiments

Les cours «exploitation et

entretien» du programme
d'impulsion, par *Charly
Cornu, Niklaus Kohler,
François Vuille* 429

Actualité 431, 437, B 138

Matériaux de construction

L'ossature-bois: quel avenir?,
par *Han P. M. Bullens* 432

Génie forestier

Sommes-nous impuissants
face au flétrissement de
l'orme?, par *G. Bazzigher* 436

direkt auf dem anstehenden Bo-
den; Fundamente, Pfähle und
Verankerungen entfallen. Die
Bauwerke sind stark belastbar.
Die Hinterfüllung und das Er-
richten der Mauer erfolgen
gleichzeitig. Weil Betonierfri-

sten entfallen, ist ein schneller
Baufortschritt gewährleistet.
Bis jetzt wurden weltweit 5000
Bauwerke mit total 2,5 Mio m²
errichtet.

Terre armée AG, 6003 Luzern