

Objektyp: **Advertising**

Zeitschrift: **Schweizer Ingenieur und Architekt**

Band (Jahr): **102 (1984)**

Heft 46

PDF erstellt am: **20.09.2024**

### **Nutzungsbedingungen**

Die ETH-Bibliothek ist Anbieterin der digitalisierten Zeitschriften. Sie besitzt keine Urheberrechte an den Inhalten der Zeitschriften. Die Rechte liegen in der Regel bei den Herausgebern. Die auf der Plattform e-periodica veröffentlichten Dokumente stehen für nicht-kommerzielle Zwecke in Lehre und Forschung sowie für die private Nutzung frei zur Verfügung. Einzelne Dateien oder Ausdrucke aus diesem Angebot können zusammen mit diesen Nutzungsbedingungen und den korrekten Herkunftsbezeichnungen weitergegeben werden. Das Veröffentlichen von Bildern in Print- und Online-Publikationen ist nur mit vorheriger Genehmigung der Rechteinhaber erlaubt. Die systematische Speicherung von Teilen des elektronischen Angebots auf anderen Servern bedarf ebenfalls des schriftlichen Einverständnisses der Rechteinhaber.

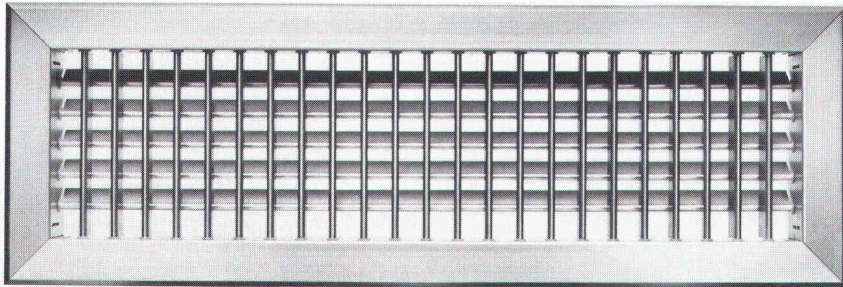
### **Haftungsausschluss**

Alle Angaben erfolgen ohne Gewähr für Vollständigkeit oder Richtigkeit. Es wird keine Haftung übernommen für Schäden durch die Verwendung von Informationen aus diesem Online-Angebot oder durch das Fehlen von Informationen. Dies gilt auch für Inhalte Dritter, die über dieses Angebot zugänglich sind.

In hohen Räumen wird im Winter wegen des starken thermischen Auftriebes durch die Lüftungsanlage meistens zuerst der Deckenbereich geheizt. Erst nach Stunden werden auch die eigentlich zu heizenden Schichten erwärmt. Eine echte Energieverschwendung.

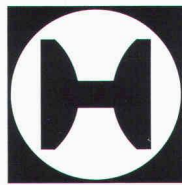


# Energie verschwenden



# Energie sparen

Das Lüftungsgitter DG VAR lenkt den Luftstrahl mittels Elektromotor temperaturabhängig richtig. Dadurch heizen Sie dort, wo Sie die Wärme brauchen. Durch die stark verkürzte Aufheizzeit sparen Sie wesentlich Energiekosten.



Energie-Sparen liegt in der Luft.

**HESCO**



Senden Sie uns weiteres, unverbindliches Informationsmaterial über das DG VAR:

Name

Firma

Strasse

PLZ/Ort

Tel.

Coupon oder Fotokopie des Coupons einsenden an Hesco Pilgersteg AG, Postfach 40, 8630 Rüti, Tel. 055/33 11 55

# Sicher ist sicher – sicher

# Spiralanker

Patent angemeldet

## Die Verankerung für das Zweischalenmauerwerk



- garantiert fester Sitz im Mörtelbett
- Sortiment für alle Konstruktionen
- rationelle Verarbeitung
- wirtschaftlich

## ZÜRCHER ZIEGELEIEN **ZZ**

Zürcher Ziegeleien  
Giesshübelstr. 40  
Postfach, 8021 Zürich  
Tel. 01 / 468 21 11

J. Schmidheiny + Co. AG  
St.-Leonhard-Str. 32  
Postfach, 9001 St. Gallen  
Tel. 071 / 22 32 62

Baustoffe AG Chur  
Pulvermühlestr. 81  
Postfach, 7001 Chur  
Tel. 081 / 24 46 46

Hard AG Volketswil  
8604 Volketswil  
Tel. 01 / 945 45 41

Sergio Merotto  
6951 Lugaggia  
Tel. 091 / 91 34 32

Verkaufsstelle GMZ Luzern  
Sempacherstr. 14  
6002 Luzern  
Tel. 041 / 23 60 42

Verkaufsstelle VZBS  
Bern-Solothurn  
Bernstrasse 123  
3052 Zollikofen  
Tel. 031 / 57 05 55

Backstein AG Allschwil  
Binningerstr. 90  
4123 Allschwil  
Tel. 061 / 63 57 57

BTR Prêbêton SA  
1023 Crisier  
Tel. 021 / 34 97 21

# Nach Jahren spricht kein Bauherr mehr vom Preis...

Qualität und Preis müssen stimmen. Qualität soll man mit Recht auch nach Ablauf der Garantiezeit fordern können. Bei Sonnen- und Wetterschutzanlagen baut sich Qualität im Detail auf. Hartgeprüfte Materialien, sorgfältiger Zusammenbau, durchdachte Lösungen in Absprache mit anderen am Fenster tätigen Unternehmen prägen die bewährten Produkte. GRIESSER-Produkte sind in hundertjähriger Aufbauarbeit entwickelt und verfeinert worden. Die sinnvolle Kombination von solidem Handwerk und moderner industrieller Fertigung hat Spitzenprodukte hervorgebracht. GRIESSER-Produkte sind reell kalkuliert. Im Preis inbegriffen sind zudem umfangreiche Dienstleistungen. Besprechen – beraten – dokumentieren – planerisch und zeichnerisch unterstützen – individuelle Wünsche berücksichtigen – formale Anpassungen finden – realisieren. GRIESSER steht Ihnen nach dem Kauf auch mit einer gut ausgebauten Unterhalts- und Reparatur-Organisation zur Verfügung. Können Sie es sich leisten, am Bau auf diesen Service zu verzichten?



## ...aber von der guten Qualität!

GRIESSER AG 8355 AADORF  
Sonnen- und  
Wetterschutzanlagen

052 / 47 05 21

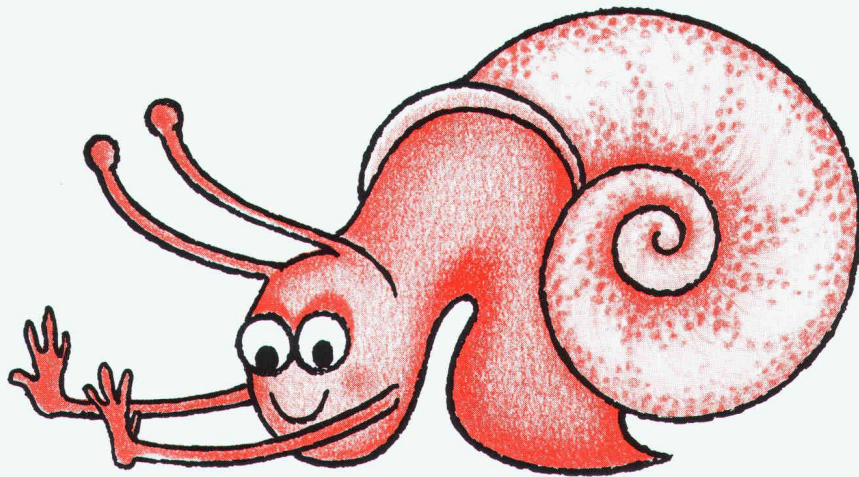
Filialen und  
Vertretungen in der  
ganzen Schweiz

Die GRIESSER-Dokumen-  
tationsmappe mit ihren vielen  
Einbauplänen ist heute ein  
begehrtes Arbeitsinstrument  
für Architekten und Planer.

Verlangen Sie Ihr Exemplar!  
Wir stellen es Ihnen gratis  
zur Verfügung.



# GRIESSER



# Die Heizkostenbremse.

LAMITHERM-Aussendämmsystem.  
Detail für Detail wird gelöst  
durch den erfahrenen Unternehmer.

**LAMITHERM**

Systemhalter: Wancor AG

**w|a|n|c|o|r**

Watterstrasse 214  
8105 Regensdorf  
Telefon 01/840 51 71

Zikadenweg 27  
3006 Bern  
Telefon 031/41 47 41

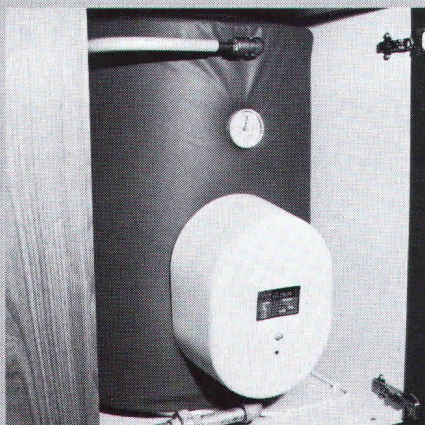
Falkensteinstrasse  
4132 Muttenz  
Telefon 061/61 23 00

**Wir machen  
Nägel mit Köpfen!  
Und deshalb Boiler  
mit Polyamid-Beschichtung ...**

Polyamid ist ein elastischer,  
absolut porenfreier Korrosionsschutz.  
Schutzanoden sind nicht nötig.  
ACCUM-Boiler sind somit wartungsfrei.

**Accum**

Accum AG  
8625 Gossau ZH  
Wärmetechnische  
Apparate  
Telefon 01 936 11 11



ISE-3/84

**01 936 11 11**

Wichtigstes Kapital  
der ACCUM ist das  
know-how ihrer  
Mitarbeiter.  
Es steht Ihnen  
jederzeit  
uneingeschränkt  
zur Verfügung.

## DAS SPEZIAL-PROGRAMM FÜR ARCHITEKTEN, INGENIEURE UND BAUHERREN IST DA.

Das in der Schweiz von Sumicom entwickelte Programm «Baukostenkontrolle» für Architekten, Ingenieure und Bauherren ist für alle verantwortlichen Projektleiter bestimmt.

**Baustellenbuchhaltung:** Zahlungsmächtigung, detailliertes Unternehmerkonto, Zahlungsjournal

**Projektverwaltung:** Strukturierung des Bauvertrages, Überwachung der Verträge, Überwachung der projektbezogenen BKP-Positionen, Verwaltung der Firmenkarteothek

**Laufende Überwachung der Baukosten:** automatische Gegenüberstellung der Verpflichtungen und der Kostenvorschläge, Zahlungskontrolle nach Zahlungsart, Speicherung der Ursachen von KV-Revisionen, laufende Ermittlung der voraussichtlichen Endkosten

### Die Sumicom Systeme: komplett und alles im Preis inbegriffen.

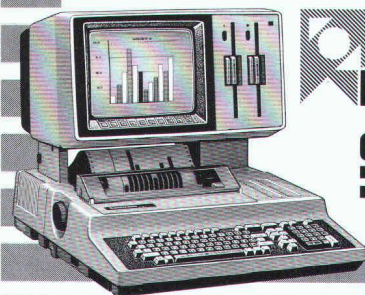
Professioneller Mikro-Computer mit 8-Farbenbildschirm, Schweizer Tastatur, Matrixdrucker und Programme nach Wahl; 1 Jahr Garantie inkl. Wartung, Schulung, Beratung und Betriebsmaterial.

### Ein konkretes Beispiel

Modell SC 20 mit Baukostenkontroll-Programm, Schnelldrucker und sämtlichen Sumicom-Dienstleistungen: Fr. 21 650.— (der Computer allein kostet Fr. 9900.—)

### Für weitere Auskünfte:

Senden Sie einfach den untenstehenden Coupon.



**LOCOWARE**  
**Sumicom**

Senden Sie mir Ihre Dokumentation.  Rufen Sie mich an, ich habe noch Fragen

Name/Vorname: \_\_\_\_\_ Firma: \_\_\_\_\_

Adresse \_\_\_\_\_

Telefon: \_\_\_\_\_ Eisenden an: Interplan SA, Inseliquai 8, 6002 Luzern

Die  
energiesparende\*  
Heizungs-  
Umwälzpumpe  
mit 3  
Drehzahlen!



\* Spart  
bis zu  
50% Strom.

GRUNDFOS PUMPEN AG  
Bruggacherstrasse 10, 8117 Fällanden

*Ja, die energiesparende  
«Super Selectric» interessiert mich!  
Senden Sie mir unverbindlich  
Ihre Unterlagen.*

Name/Firma \_\_\_\_\_

Strasse \_\_\_\_\_

PLZ/Ort \_\_\_\_\_

SIA



**GRUNDFOS®**  
**die richtige Pumpe**



# Reduzieren Sie Ihre Heizkosten schon bei der Planung Ihres Hauses

Heizkosten für ein 10-Familienhaus, k-Wert 0,29 mit Fussbodenspeicherheizung als Grundlast und Tagesladung Fr. 8.– pro m<sup>2</sup> beheizte Wohnfläche im Jahr.

# SUCOTHERM

Beratung und Dokumentationen durch



**HUBER+SUHNER AG**

CH-9100 Herisau  
Telefon 071 53 15 15

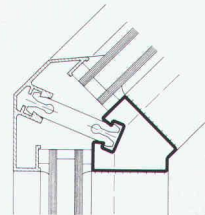
SUCOTHERM, die elektrische, regulierbare Speicher- und Direkt-  
heizung für Fussboden und Decke:

- niedrige Betriebskosten
- behagliches Wohnklima
- problemlose, individuelle Bedienung
- Raumeinsparung da kein Heizungsraum erforderlich
- keine Wartung
- niedrige Investitionskosten
- umweltfreundlich



## Jansen-VISS-System für Schrägverglasungen und Wintergärten

Das bewährte System für statisch einwandfreie Konstruktionen in Stahl und Aluminium. Jetzt neue Kombinationsmöglichkeiten mit Deckprofilen in verschiedenen Buntmetallen.



Rufen Sie uns an oder verlangen Sie unsere Dokumentation.

Jansen AG, 9463 Oberriet SG  
Stahlröhren- und Sauerstoff-Werke,  
Kunststoffwerk  
Telefon 071/780 111, Telex 77 159

# JANSEN

**Die Seelenruhe  
fängt mit der richtigen  
Isolierung an.**



Richtig isolieren schenkt Ihnen Ruhe: vor lästigem Lärm, aber auch vor lästigen Heizkosten. Achten Sie jedoch darauf, dass lange nicht jedes Isoliermaterial die gleichen Dämmeigenschaften hat. Für maximale Schallabsorption, Komfort und Energie-Ersparnis gibt es nur eins: ein kontrolliertes Qualitätsprodukt wie ISOVER-Vetroflex, dank Spitzentechnik und optimaler Wirtschaftlichkeit die Nr. 1 in der Schweiz.



Schweizer Glaswolle aus Lucens VD  
für Wärme-, Schall- und Kosten-Dämmung.

**FIBRIVER** Gewerbestrasse 8155 Niederhasli ZH

**METALLOGAL<sup>®</sup>**  
METALLOGAL<sup>®</sup> PUR – DAS NEUE PORENFREIE KORROSIONSSCHUTZ-SYSTEM

## Die Ente



**braucht kein  
Korrosionsschutz-System.  
Aber vielleicht Sie?**

Denn es gibt mehr Einsatzbereiche von METALLOGAL<sup>®</sup> als man denkt.

Druckrohrleitungen • Stahlhochbau  
Kraftwerke • Brücken • Industrieanlagen  
• Hafenanlagen • Schiffsrümpfe  
Container • Stahlgerüste • Offshore  
Kräne usw.

Die Produktpalette zeichnet sich durch folgende Eigenschaften aus:

einkomponentig • feuchtigkeitshärtend, daher weitgehend witterungsunabhängig • porenfrei • verarbeitbar bei relativen Luftfeuchten bis 98% und Temperaturen bis um den Gefrierpunkt • kurze Trocknungszeiten • leicht applizierbar • nach langen Standzeiten problemlos überarbeitbar • volle Schutzwirkung schon als Dünnschichtsystem • Bewährung in der Praxis bei einer Vielzahl von Referenzobjekten • Gewährleistung mit Versicherungsschutz über Jahre gegen Korrosion.

**RUBILIT AG**

THUNSTRASSE 25 CH-3113 RUBIGEN  
TELEFON 031 92 50 11 TX 911 628 RUBI CH

Eine Tochtergesellschaft der  
KLEINERT & UNTERNEHMUNGEN

Wir möchten gerne nähere Informationen über  
METALLOGAL<sup>®</sup>-PUR

Firma \_\_\_\_\_

Kontaktperson \_\_\_\_\_

Strasse \_\_\_\_\_

PLZ/Ort \_\_\_\_\_

Telefon \_\_\_\_\_

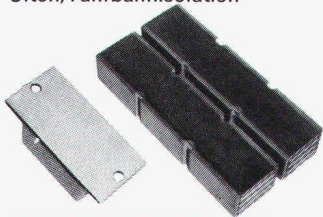
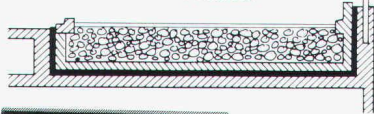


# Schwingungen isolieren Schall dämmen mit Schwab



Neues Stellwerk Bahnhof SBB,  
Olten, Fahrbahnisolation

Schema Fahrbahnisolation



**STAHL-GUMMI-Flachlager  
und Gummimatten  
mit hervorragenden  
Eigenschaften.**



**Hohe  
Festigkeit  
Witterungs-  
und alterungs-  
beständig**

Anwendungsbereiche: Fundament- und Fahrbahnisolierungen mit Gummimatten, zur Isolierung von Schwingungen, Vibrationen, Stößen und zur Körperschalldämmung.

Unser Lieferprogramm: STAHL-GUMMI-Flachlager, Gummimatten, Maschinenlager und Gummipuffer für die schwingungsisolierende und körperschalldämmende Abstützung von Decken, Wänden, Stützen und Trägern.

Verlangen Sie unsere Schallschutzinformationen mit untenstehendem BON, damit wir Sie fachgerecht beraten können.

**Paul Schwab  
AG**

**Stahl-Gummi  
8134 Adliswil**

Säntisstrasse 7, ☎ 01/710 02 22

**SWISSTECH 84  
Stand 3535**

**STAHL-GUMMI-Informationen BON**

Bitte senden Sie uns Ihre detaillierten Unterlagen

Firmaadresse: \_\_\_\_\_



Gedachte Anwendung: \_\_\_\_\_

SIA  
SG 7/81

Perfekte Organisation am  
Arbeitsplatz ist die halbe Arbeit.

## Nestler bei **OZALID**

Nestler hat das komplette  
Einrichtungsprogramm für  
funktionelle Arbeitsplätze im  
technischen und administrativen  
Bereich. Verlangen Sie Dokumen-  
tationen über:

- Rechnergestützte Zeichentechnik
- Zeichentische
- Zeichenanlagen
- Zeichenmaschinen
- Ganze Konstruktions-Arbeitsplätze
- Designer-Arbeitsplätze
- Planungs-Arbeitsplätze
- Ablageschränke für Zeichnungen



**OZALID**

**Ihr Partner für Informationstechnik.  
Ein Plüss-Stauffer-Unternehmen.**

Ozalid AG, Herostrasse 7, 8048 Zürich,  
Tel. 01/62 71 71, Telex 822250,  
Fernkopierer 01/64 55 62

Offsetdruck, Technisches Büro, Kopierer,  
Fernkopierer, Mikrocomputer, Textverar-  
beitung, moderne EDV-Gesamtpakete.

# Jetzt noch die Dachisolation und mein Plan ist fertig:

100%ig vollflächige Isolation mit Nut und Kamm-Verbindung und schöner Untersicht (Bauherrenwunsch), sicher begehbare Unterdach (Handwerkerwunsch)

Klar: **gonon Isolations-Unterdach** – ein Schweizer Qualitätsprodukt (mein Wunsch)

**Typ A:** reine Polystyrol-Hartschaumplatte

**Typ B:** mit oberseitig überlappender Hartfaserplatte

**Typ C:** mit kantenbündiger Spanplatte als Estrichbodenisolation

**Typ D:** mit oberseitig überlappender Hartfaserplatte und unterseitig kantenbündiger Hartfaserplatte

**Typ E:** mit unterseitig kantenbündiger Gipskartonplatte

**Typ F:** mit oberseitig überlappender Hartfaserplatte und unterseitig kantenbündiger Gipskartonplatte

**Typ G:** unterseitig mit echtem Fichtentäfer

**Typ H:** mit oberseitig überlappender Hartfaserplatte und unterseitig mit echtem Fichtentäfer

**Typ L:** unterseitig mit mineralisierter Holzwolle

**Typ M:** mit oberseitig überlappender Hartfaserplatte und unterseitig mit mineralisierter Holzwolle

Klar – ich will eine problemlose Dachisolation, senden Sie mir bitte Prospekt , Preisliste , Muster vom Typ , besuchen Sie mich bitte .



gonon Kunststoffwerk AG  
CH-8226 Schleithem SH  
Tel 053/6 47 21  
Telex 76723 gonon-ch

# gonon

23



Togni & Partner, Biel

## Rolladen und Sicherheits- schutz

Ausführungen für jede Bausituation.  
Spezialitäten:  
compact-rol mit geringstem Aufroll-  
durchmesser, reissfesteste Stabver-  
bindungs-Stahlketten.

Bitte informieren Sie uns über

- |  |                                      |
|--|--------------------------------------|
| <input type="radio"/> das ganze Verkaufsprogramm     | <input type="radio"/> Tore           |
| <input type="radio"/> Rolladen                       | <input type="radio"/> Fassaden       |
| <input type="radio"/> Fenster für Neu- und Altbauten | <input type="radio"/> Lärmbekämpfung |

NAME \_\_\_\_\_

FIRMA \_\_\_\_\_

PLZ/Ort \_\_\_\_\_

TEL. \_\_\_\_\_

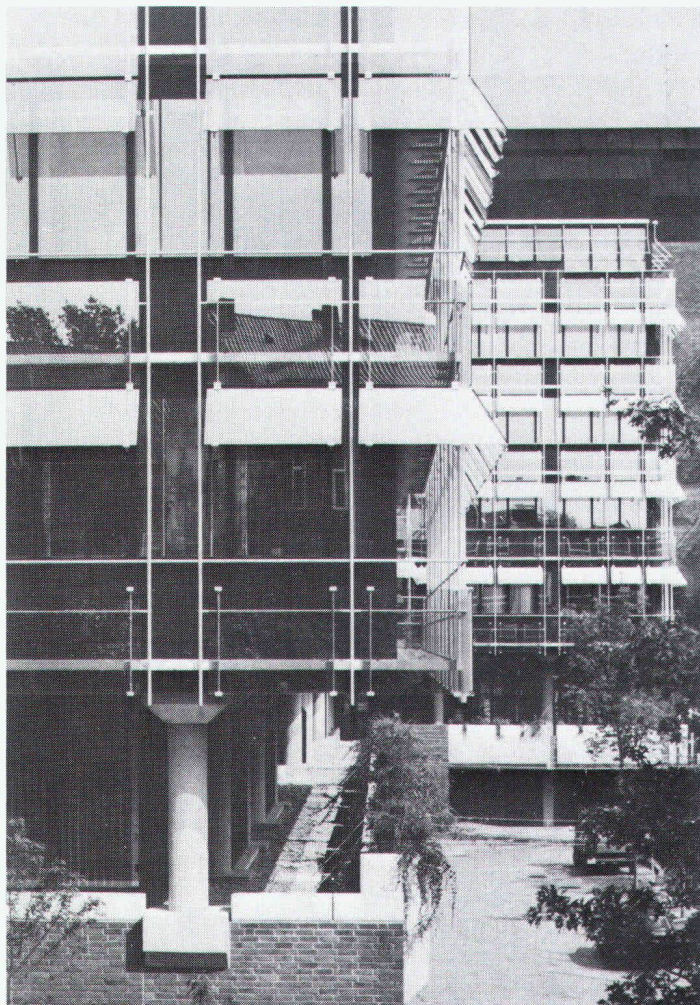
Bitte einsenden an:  
HARTMANN + CO AG, 2500 Biel 4



### HARTMANN+CO AG

Gottstattstrasse 18–20, 2500 Biel 4, Telefon 032 42 01 42





**Fenster und Fassaden  
von Tuchs Schmid  
erfüllen  
höchste Ansprüche  
der Bauphysik und der  
modernen Architektur.**

Stahlbauten – Hochregallager  
Fenster und Fassaden



Tuchs Schmid AG    Kehlhofstrasse 54    Telefon 054 26 11 11  
CH-8500 Frauenfeld    Telex tuag 7 64 63



**SCHICHTEX**  
Energie sparen –  
in Dach und Wänden.

- BI-Unterdach
- SCHICHTEX-Unterdach
- SCHICHTEX-SW
- SCHICHTEX-Dachbodenelement
- STYROTECT<sup>S</sup>
- SCHICHTEX-Dachelement
- SCHICHTEX-GKS
- ZEMTEX Holzwolle-Leichtbauplatte
- SCHICHTEX-Fassaden-Dämmsystem

**Bau + Industriebedarf AG**  
4104 Oberwil / BL Tel. 061 30 40 30

# Die Spezialisten für Betonreparaturen und Betonanierung.



Das Renesco-Verfahren geht der Sache auf den Grund und bringt sicheren Erfolg.

1. Restlose Entfernung beschädigter Teile.
2. Renesco-Rostschutz für Bewehrungsseisen.
3. Wiederherstellung und Schutz des Baukörpers.

So lassen sich Betonschäden an Hoch- und Tiefbauten wirklich dauerhaft sanieren, mit Garantie. Wir informieren Sie gerne genauer.

Die Spezialisten für Abdichtung, Bautenschutz und Bausanierung.

## renesco®

Renesco Bautechnik AG, Lauetstrasse 35  
8112 Otelfingen, Telefon 01/844 31 71

Filialen in Basel, Bern, Chur, Lugano,  
St. Gallen, Servion-Lausanne

### Das interessiert mich

- Renescan  
SIA 9 / 811 84
- Rufen Sie bitte an.
- Ich wünsche den Besuch eines technischen Beraters.
- Senden Sie mir detaillierte Unterlagen.

Firma: \_\_\_\_\_

Strasse: \_\_\_\_\_

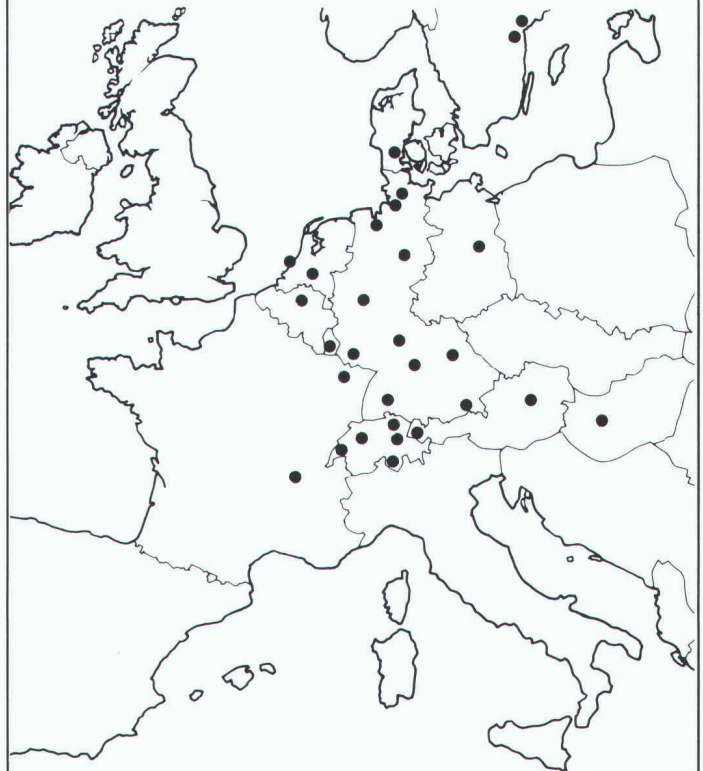
PLZ/Ort: \_\_\_\_\_

Telefon: \_\_\_\_\_

① Bitte ausschneiden und einsenden an:  
Renesco Bautechnik AG, Lauetstrasse 35, 8112 Otelfingen.



# Qualität und Erfahrung weltweit.



Mit diesem eigenen Vertriebsnetz exportieren wir seit Jahren weltweit – und garantieren für unsere Schweizer Qualität.

- Schockgeprüfte Monoblocs
- Vibrationsgeprüfte Monoblocs für Marine und Off-Shore-Inseln
- TÜV-geprüfte Hygiene-Geräte

ORION-Apparate werden ausschliesslich in Zürich (Produktionsfläche 10000 m<sup>2</sup>) hergestellt und weltweit verkauft.



**ORION AL-KO AG**  
**CH-8037 Zürich**

Postfach

Telefon 01/42 16 00, Telex 822945, Telefax 44 88 47

# Tag für Tag transportieren Brugger Drahtseile Millionen von Menschen.

## Drahtseile

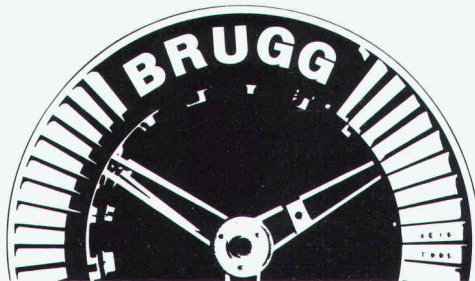
aus Brugg bewegen weltweit leistungsfähige Transportmittel: Personenaufzüge, Seilbahnen, Gondelbahnen, Sessellifte, Standseilbahnen, Skilifte usw. Das Leben von Millionen Menschen hängt oft, ohne dass sie es wissen, an Brugger Drahtseilen. Das ist für uns die Verpflichtung für grösste Sorgfalt und Perfektion auf dem langen Weg ihrer Fertigung. Strenge Kontrollen und unbestechliche Tests sind die Garantie für Brugg-Qualität. Wenn unsere

Drahtseile – gewissenhaft unterhalten und kontrolliert – täglich Millionen von zufriedenen Passagieren störungsfrei und sicher transportieren, dann haben nicht nur sie ihr Ziel erreicht. Sondern auch wir in Brugg.



**Kabelwerke Brugg AG**  
**5200 Brugg**

Telefon 056 4111 51 • Telex 825124



Dépot Renens • 1020 Renens  
Téléphone 021 89 27 16

## Verbundpfähle

Stahlprofile mit Betonmantel

- Mit dem Hochbaukran oder mit Schreitbagger ausführbar
- auch auf beengten, schwer zugänglichen Baustellen möglich
- kein Arbeitsplanum und keine Zufahrt zur Baugrube nötig
- dank sehr kleiner Installationsaufwendungen auch für kleine Arbeiten wirtschaftlich.

**BLESS**

Technische  
Beratung/Bau-  
ausführung:

Neugutstr. 52, 8600 Dübendorf

**Bauunternehmung AG** Tel. 01/8210085  
Zürich - Dübendorf - Aarau - Chur - Grenchen - St. Gallen



# isolit Kamin

Das bewährte keramische Kamin für alle Öl-, Gas-, Holz- und Kohlefeuerungen, Cheminées und Einzelöfen.

Wir beraten Sie unverbindlich, wie mit dem Isolit-Kamin und einem modernen Heizkessel mit niedriger Abgastemperatur Energie gespart werden kann.

Die genaue Kaminberechnung wird von uns kostenlos durchgeführt.

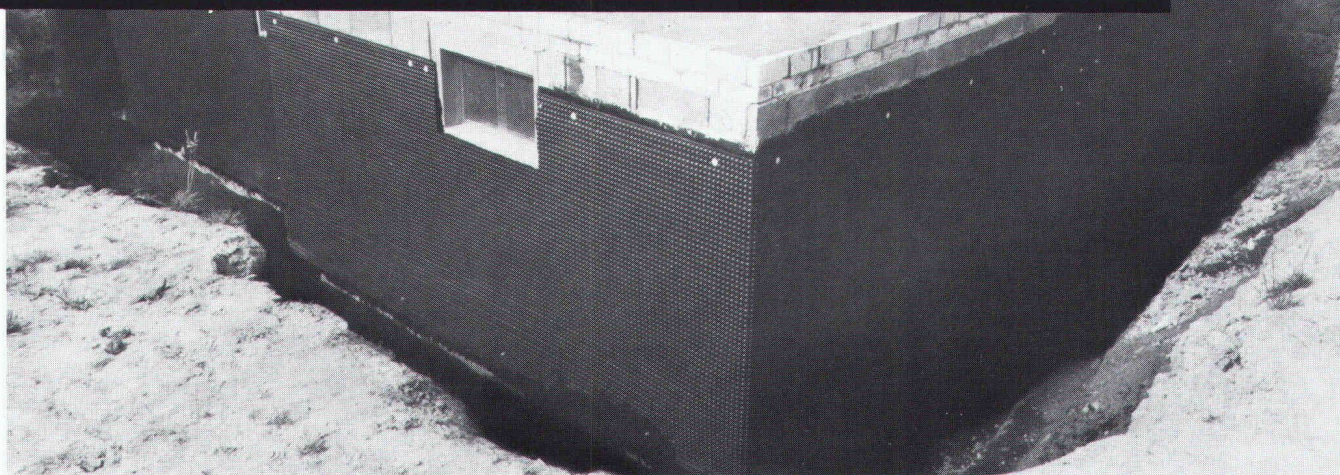
Viele Baumaterialhändler führen unsere Isolit-Kaminelemente am Lager.

## Kamin-Werk Allschwil

4123 Allschwil 1 Telefon 061 630552

isolit  
isolit  
isolit  
isolit  
isolit  
isolit  
isolit  
isolit

### DELTA MS. Der Grundmauerschutz von der Rolle. Mit 20-Jahres-Garantie gegen Verrotten.



Das Entscheidende: Die Noppen-Struktur.

Durch die ca. 8 mm hohen Noppen wird das feuchte Erdreich sicher vom Mauerwerk getrennt. Beim Verfüllen der Baugrube

schützt DELTA MS die Abdichtung gegen mechanische Beschädigungen. Die Verlegung ist denkbar einfach und kostengünstig. Dank seiner hohen Druckfestigkeit wird DELTA MS auch im

Tiefbau verwendet. DÖRKEN AG, Postfach 126, 4008 Basel, Telefon 061/350630

 **DÖRKEN**  
schützt Werte

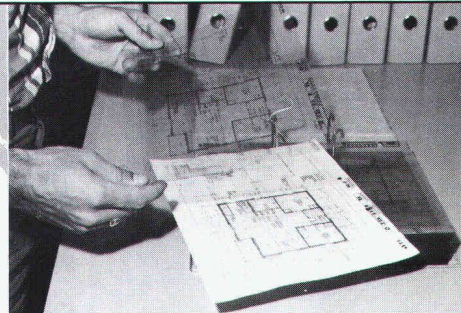
Bitte um DELTA MS-Informationen.

Name

Anschrift

# Im Zeichenbüro hat die Zukunft schon begonnen...

Repro-Zeichnen heisst die ganz neue Art, doppelte Arbeit zu vermeiden, Fehler auszuschalten, Zeit und Geld zu sparen.

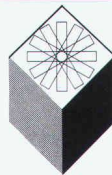


**Plan-Restaurierung, Aktiv-Archiv  
Massstabsveränderungen  
Foto-Zeichnen  
Mehrschicht-Zeichnen auf nass-  
radierbarem Wash-off-Zeichenfilm**

# ...und wir haben uns gut darauf vorbereitet

Umfangreiche technische Neueinrichtungen, ausgiebige Tests der verwendeten Materialien und genaue Analysen über die erzielbaren Vorteile für den Anwender sind die solide Grundlage. Eine fachgerechte Beratung wird Ihnen den Einstieg erleichtern.

Der Foto-Repro-Fachbetrieb  
mit dem Vollservice



Speich AG Zürich  
Foto-Repro-Betrieb Central  
Weinbergstrasse 22  
8001 Zürich  
Telefon 01 252 71 20  
verlangen Sie bitte  
Herrn Max Altorfer

Für zuverlässige,  
dauerhafte und anspruchsvolle  
Abdichtungen an Flachdächern,  
Terrassen, Unterterrainbauten  
und Brücken: **SOPRALEN!**

**SOPRALEN**  
aus Elastomer-Bitumen (SBS)  
mit elastischen und  
thermoplastischen Eigenschaften hat  
sich unter den härtesten Bedingungen  
bewährt und ist für Schweizer  
Verhältnisse das ideale  
Abdichtungsmaterial!

**SUISS  
BAU85**

Wir verraten unser  
Erfolgsrezept für  
Unterterrain-Abdichtungen  
**AEZ: Halle 31/Stand 215**

# SOPRALEN



Schutzschicht  
SOPRALEN EJ 3.5 + EV 3.2  
Wärmedämmschicht  
Dampfsperre

**Ein Schweizer  
Qualitäts-Produkt**



Asphalt-Emulsion AG  
Rautstrasse 58  
8048 Zürich  
Tel. 01 / 491 10 50

# Wenn Sie dieses kleine Inserat gelesen haben, wissen Sie, warum der Brötje-Energiesparbloc ein so grosser Erfolg ist.

Der Jahresnutzungsgrad dieser Heizzentrale ist so gut, dass die sonst so pingelige Stiftung Warentest in Berlin uneingeschränktes Lob fand und ein «sehr gut» erteilte. Warum? Es liegt an mindestens 34 Gründen. Der Wichtigste: Alle wesentlichen Teile des Brötje ESB sind, auf bislang beispiellose Weise isoliert, in einem einzigen Gehäuse untergebracht. Jetzt wissen Sie es.

## Procalor

Alles, was Installateure aufstellt.

Procalor AG, 8108 Dällikon, Hüttenwiesenstrasse 4, Telefon 01-844 11 31, ein Unternehmen der **WMH** - Walter Meier Holding AG

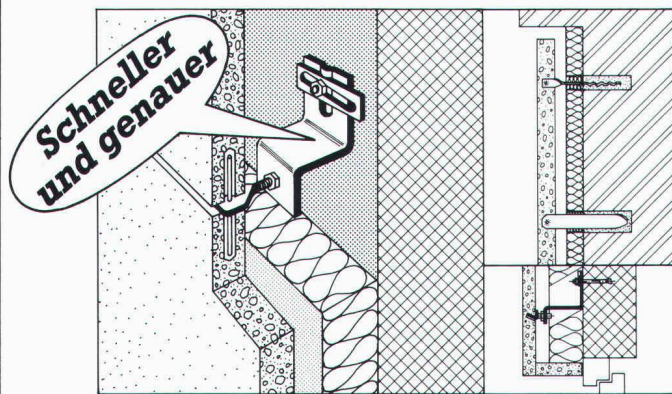
334 Pc

## Verankerungstechnik

an den Fassaden

### FRIMEDA®-Natursteinanker

- rostfreier Chrom-Nickelstahl
- genau justierbar
- zum Dübeln oder Einmörteln



Ankersysteme für Beton und Kunststein, Naturstein, Mauerwerk aussen.

# MOBATEC

Mobatec AG  
CH-5430 Wettingen  
056/26 04 53

Mobatec SA  
CH-1000 Lausanne 22  
021/36 83 42

## Ihr Spezialist zwischen Dach und Fundament.

dryvit®  
Aussenisolierung

z.B. dryvit-Aussenisolierung:  
Ein ausgereiftes System mit über  
20 Jahren Erfahrung.



SAP Baustoffe + Bauchemie AG  
CH-9306 Freidorf TG  
Telefon 071/48 15 45

Vertretungen in  
● Bern 031/42 16 60  
● Lausanne 021/33 49 45

Bitte informieren Sie mich und senden Sie mir Ihre Dokumentation. Meine Adresse:

Name: \_\_\_\_\_

Strasse: \_\_\_\_\_

Plz: \_\_\_\_\_ Ort: \_\_\_\_\_

Telefon: \_\_\_\_\_

HANIEL

**DER  
MINERALISCHE  
QUALITÄTSPUTZ**

Für innen und aussen. Bauspezialitäten.

HANIEL Baustoffe AG  
St. Alban-Anlage 38, 4002 Basel  
Beratung und Verkauf Weich  
Telefon 01/858 26 61





# TERHÜRNE

Ideen mit Holz

Exclusive Raumausstattung?  
Besondere Eleganz oder urige  
Gemütlichkeit, avantgardistisch  
oder traditionell, modern oder  
nostalgisch: Holz macht's möglich.

Die  
bessere  
Idee



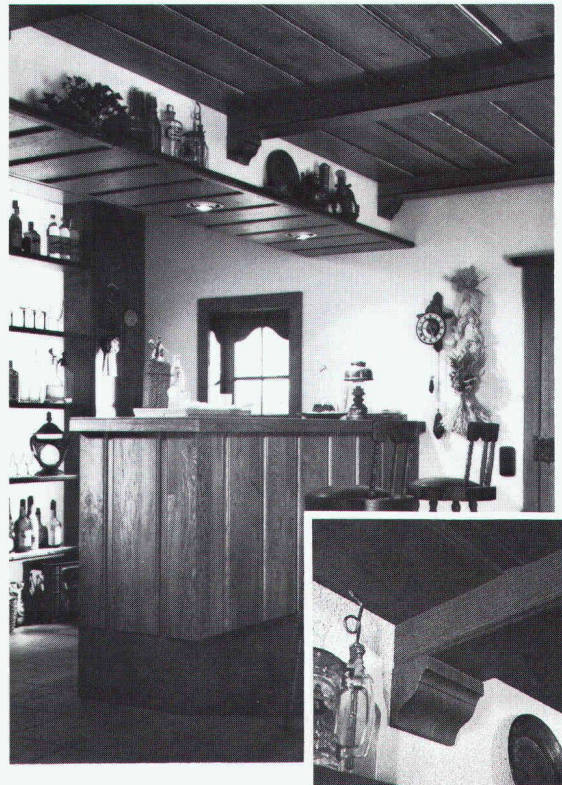
Generalimporteur:

**Pella AG**  
Baslerstr. 16  
4153 Reinach  
Tel. (061) 76 80 10

Die Raumausstattung mit  
Holz an Wand und Decke wird  
mehr und mehr gefragt. Sie bleibt  
viele Jahre lang ansehnlich  
und wertbeständig.

Wo besondere Ansprüche ge-  
stellt werden an die Ausstattung  
von Wand und Decke mit Paneelen,  
Täfelbrettern und Kassetten, bieten  
wir mit dem Exklusiv-Programm  
von Terhürne eine erstklassige Aus-  
wahl in vielen Holzarten und  
Maßeinheiten.  
Und eine zuverlässige Fachberatung.

**Verlangen Sie unsere  
detaillierten Unterlagen.**



## repxit ... immer eine Länge voraus

### fugenlose Bodenbeläge auf Epoxidharzbasis

für: alle industriellen Bauten – Zivilschutzanlagen – Garagen – Labors  
– Garderoben – Schulhäuser – öffentliche Bauten usw.

- Mörtelbeläge – Giessbeläge – Versiegelungen – Imprägnierungen auf Unterlagen aus:
- Beton – Steinholz – Asphalt
- Repoxit für:
- Neubauten – Umbauten – Renovationen

#### REPOXIT AG

Pflanzschulstrasse 28

8403 Winterthur

Telefon 052 - 29 79 05

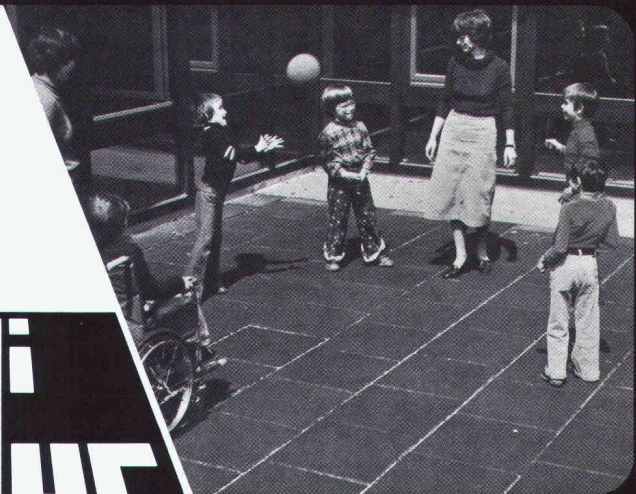
Der Weg zur  
Sicherheit führt  
über

**SILIDUR**

z. B. mit den

- «Siliflexa»-Platten
- «Siliflexa»-Einfassungen
- Fallschutz-Platten

**Silidur**



STEINER SILIDUR AG 8450 ANDELFINGEN TEL. 052 / 41 10 21



# Im grossen Kanton hat unser Pollux-Wärmezähler mehr Fans als die beiden Rummenigges zusammen.

Kein Wunder, denn dieser Zähler ist mindestens so vielseitig. Es gibt ihn obendrein in jeder Ausführung, mit Netzanschluss oder Batteriebetrieb – für alle Anwendungsgebiete, von der kleinsten Wohnung bis zur grössten Fernheizzentrale. Die Montage ist unvergleichlich einfach. Die kompakte Elektronik findet überall Platz. Exklusiv bei Procalor.

## Procalor

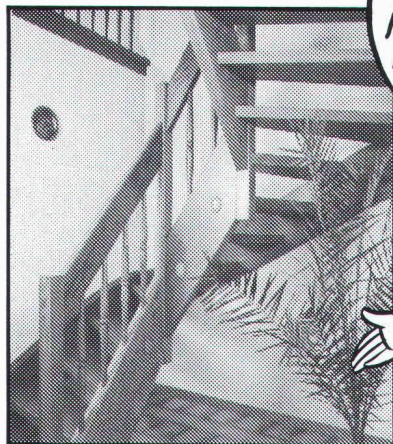
Alles, was Installateure aufstellt.

Procalor AG, 8108 Dällikon, Hüttenwiesenstrasse 4, Telefon 01-844 11 31, ein Unternehmen der **WMH** – Walter Meier Holding AG

337 Pc

Aus unserem Fabrikationsprogramm:

## Die Columbus Wangen-Treppe.



ERST-  
KLASSIGES  
HOLZ-  
PERFEKTE AN-  
FERTIGUNG BIS  
INS DETAIL!



Verlangen Sie bitte die ausführlichen  
Prospektunterlagen bei

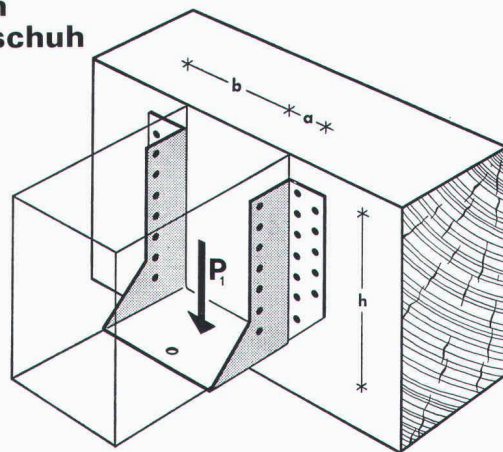
Industriestrasse  
9245 Oberbüren  
Tel. 073 - 51 37 55

**Columbus Treppen ag**



## HVV sicher verbinden

mit dem  
Balkenschuh



### HOLZBAU-VERBINDER-VERTRIEB AG

Postfach, 3415 Hasle-Rüegsau, ☎ 034/61 36 05, Telex 914154

HVV-Auslieferungslager:

Nordschweiz: Häring + Co AG, 4133 Pratteln Tel. 061 / 81 71 81

Ostschweiz: SMW AG, 9500 Wil, Tel. 073 / 23 55 23

Suisse romande: Francis KURTH, 1350 Orbe, Tel. 024 / 41 30 19

Fordern Sie unser ausführliches Informationsmaterial an.

Name:

Firma:

Branche:

Strasse:

PLZ und Ort:

(möglichst Firmenstempel)

SIA 11/84

**Erfolgreich inserieren im «Schweizer Ingenieur und Architekt»**



**MSU** Sicherheits-Elemente für den

## Hoch- und Tiefbau

MSU-NORM-Leitern, -Sicherheits-Einrichtungen, MSU-System-Geländer und Treppen; Ausführung in Aluminium oder Edelstahl-Poly für:

- Kanalisationschächte • Kabelschächte
- Kläranlagen • Wasserreservoirs
- Anlagen mit Explosionsgefahr
- Hochkamine • Elektrizitätsobjekte

Ihr Vertrauens-Partner:

**MSU-NORMEN  
Henri Zenhäusern AG**  
Birmensdorferstrasse 134a  
CH-8902 Urdorf ZH  
Telefon 01 / 734 25 20-21  
Telex CH 58568 MSU



**NEPTUN**  
der erfolgreiche  
Mischer

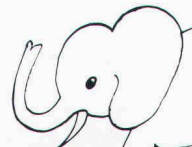
Bedienungsfreundliche Armaturen erleichtern vieles im täglichen Leben.

Mit nur einem Griff haben Sie Temperatur und Wassermenge fest im Griff.

Verlangen Sie Prospektunterlagen.

**OEDERLIN**

Oederlin AG, Armaturenfabrik  
5401 Baden Tel. 056 82 01 01



r o b u s t

b e s t ä n d i g

**raroc** der fugen-  
lose, belastbare In-  
dustrie-Bodenbelag

Schützt Beton vor mechanischem und chemischem Verschleiss. Extremen Beanspruchungen gewachsen. Der kunstharzgebundene raroc-Belag bewährt sich in allen Industriebauten.

Radix AG  
chemisch-technische  
Unternehmung  
CH-9314 Steinebrunn  
Telefon 071 66 11 12

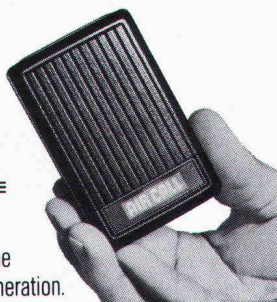
Besuchen Sie uns an  
der Swiss-Tech 1984  
Halle 1, Stand 329

**Unterwegs  
in der Stadt.**

**Und jederzeit zu  
erreichen.**

**AIR CALL**  
Städtefunk

Das persönliche Rufsystem für wortwörtliche  
Mitteilungen in Stadt und Agglomeration.



**Bitte informieren Sie mich:**

Name SIA02

Vorname

Anschrift

Telefon

Air Call Communications, Ottikerstrasse 53  
8006 Zürich, Tel. 01/3612727

Air Call: Zürich Basel Genf Lausanne

**DEJO**

Dejo AG Postfach 3360 Herzogenbuchsee Tel. 063 61 56 71

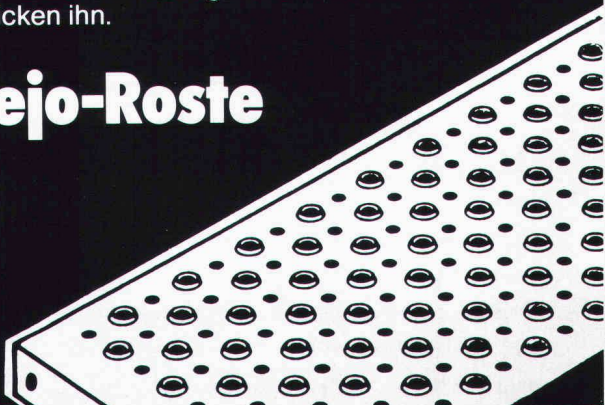
**Das steht fest,**

**Dejo-Roste sind auch  
grössten Anforderungen  
gewachsen.**

Pressroste, Schweisspressroste, Dejogrip-Stufen.  
Mehr dazu im Katalog. Rufen Sie uns an, wir  
schicken ihn.

**Dejo-Roste**

Z Zyssef



# Die Konkurrenz der Gabotherm-Fussbodenheizungen ist ja wirklich nicht mehr zu beneiden.

Wo gibt es sonst so etwas? Das Ganze ist in zwei Montageschritten verlegt. Für Isolation, Trittschalldämmung, Dampfsperre und Rohrbefestigung gibt es nur einen Arbeitsgang. Durch überstehende Nocken sind die Rohre schon während der Bauphase bestens geschützt. Distanzstege, die das Rohr vom Boden leicht abheben, sorgen dafür, dass der Unterlagsboden das Rohr voll umschliesst. Bester Wärmeübergang ist garantiert. Schlimm für die einen – gut für die andern.

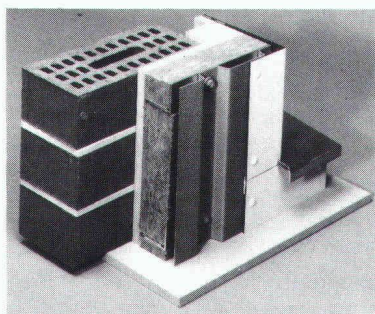
## Procalor

Alles, was Installateure aufstellt.

Procalor AG, 8108 Dällikon, Hüttenwiesenstrasse 4, Telefon 01-844 11 31, ein Unternehmen der **WMH** – Walter Meier Holding AG

3/12 Pc

### Fassaden-Sanierungen sind Vertrauenssache



#### Ihr Problem:

- Die Sanierung der Fassaden Ihres Gebäudes

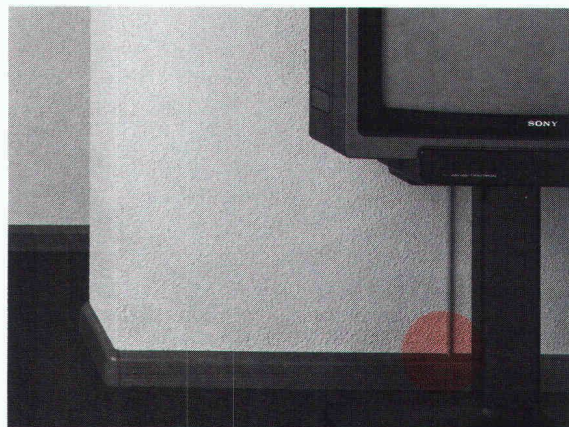
#### Unsere Lösung:

- Aussenisolation und hinterlüftete vorgehängte Fassade
- Eigene Systeme mit langlebigen und unterhaltsfreien Materialien (Aluminium und Aluminium-Verbund-Produkte)
- Schlüsselfertige Ausführung, garantierter Festpreis, garantierter Fertigstellungstermin
- Umfassende Garantie

Verlangen Sie unverbindlich unsere Unterlagen



**Alesa Aluisse Engineering AG**  
Max Högger-Strasse 6  
CH-8048 Zürich  
Tel. 01 435 33 33  
Telex 822220 aae ch



### Lignoform-Sockelleisten mit integrierter Kabelführung.

Bestehend einfach und überzeugend: Die aus Formsperrholz bestehenden Sockelleisten ermöglichen durch den natürlich gegebenen Hohlraum das Einziehen von einem oder mehreren Kabeln – auch nachträglich.

Lignoform-Sockelleisten sind sehr robust. Es gibt sie in verschiedenen Qualitäten und Farben. Verlangen Sie Unterlagen.

**ligno  
form**

**Lignoform Formsperrholz AG**  
8717 Benken  
Telefon 055 75 25 25

HOTER BSV

HESCO-DEX

HESCO-DEX

HESCO-DEX

HESCO-DEX

HESCO-DEX

HESCO-DEX

HESCO-DEX  
HESCO-DEX

## Die flüssige Dampfsperre für Decken und Wände

erprobt – bewährt – kostensparend  
einfach in der Anwendung

Unterlagen und technische Beratung  
durch

**HESCO AG**

Poststrasse 30  
CH-6301 Zug/Schweiz  
Telefon 042 / 21 12 55-56  
Telex 868 948

0418.06.101

HESCO-DEX

HESCO-DEX

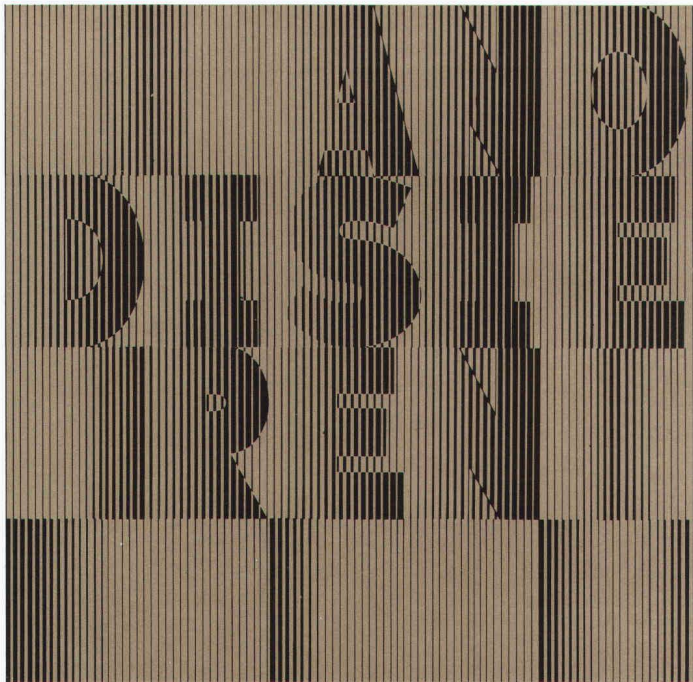
HESCO-DEX

HESCO-DEX

HESCO-DEX

HESCO-DEX

HESCO-DEX  
HESCO-DEX



**anodisieren**

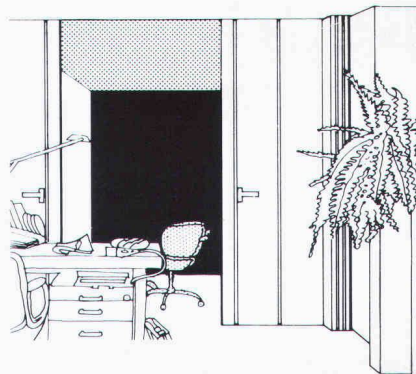
von Aluminiumbauteilen heisst

**dekorativ bauen  
dauerhaft schützen**

Weitere Informationen über Anodisieren erhalten Sie beim  
Sekretariat des VSA – Verein Schweizerischer Anodisierbetriebe  
c/o Fides Treuhandgesellschaft, Bleicherweg 33,  
Postfach 656, 8027 Zürich; Telefon 01 202 78 40

**Hüppe Variplan.**

**Macht aus 4 Wänden glatt 8**



Hüppe Variplan, die glatte und doch faltbare Wand macht in Sekundenschnelle aus einem grossen Raum zwei kleine. Glatt ausgezogen hat sie den Charakter einer festen, getäfelten Wand. Hüppe Variplan in farbiger Kunststoffoberfläche oder edlen Holz furnieren.

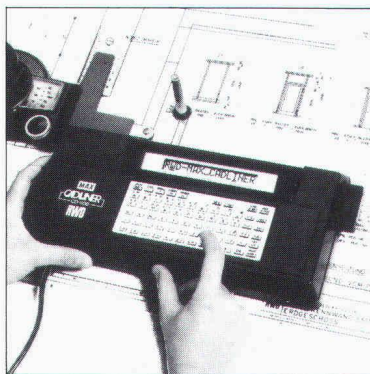
**HÜPPE**

**Hüppe-Inbau AG, 9410 Heiden**

Raumsysteme

Tel. 071 / 9111 83

*Der bewährte Schweizer Partner für Schiebe- und Faltwände.*



**RWD**

Schweizer Qualitäts-  
Zeichentechnik

**Nutzen Sie Ihre Zeit  
besser und  
überlassen Sie die  
Schablonenroutine  
dem Cadliner CD 1100.**

Senden Sie mir deshalb **gratis** die umfassende  
Dokumentation über Cadliner CD 1100.

4/1

Adresse

\_\_\_\_\_

\_\_\_\_\_

\_\_\_\_\_

Coupon einsenden an: Reppisch-Werke AG, 8953 Dietikon, Tel. 01-740 68 22

Für wirtschaftlichen Kaminbau

**Rutz** Schachtkamine aus  
**Chromnickelstahl**

Das hochsäurefeste CrNiMo-Stahlkamin wird fertig  
isoliert zum Bau gebracht und im Baukastensystem  
in den Kaminschacht mon-  
tiert. Garantiert gasdicht,  
versottungssicher und  
**raumsparend.**



Vereinbaren Sie eine  
unverbindliche Bespre-  
chung.

**Rutz Kaminbau AG**

8153 Rümlang  
Wibachstr. 3, Postfach  
Tel. 01 - 817 13 11

# Elastische Lagerung ist eine sensible Sache



Die grossflächigen, elastischen SYLOMER-Matten werden zur Erschütterungsisolierung und Körperschalldämmung im Bau oder zur elastischen Lagerung von Maschinen eingesetzt. SYLOMER-Matten sind in verschiedenen Ausführungen erhältlich. Weitere Informationen durch den Spezialisten:

Kunststofftechnik, Filtration.  
Dichtungstechnik.  
Schläuche, Armaturen,  
Kompensatoren,  
Arbeitsschutz.  
Antriebstechnik.  
Schwingungstechnik,  
Gummiformteile.  
Energietechnik, Leuchten.  
Hydraulik, Pneumatik.

Angst + Pfister AG  
Industrie-Komponenten

8052 Zürich  
Thurgauerstrasse 66  
Telefon 01 301 20 20  
Telex Zürich 823 403a apz ch  
Telefax 01 302 18 71

1219 Genève-Le Lignon, 52, Route du Bois-des-Frères  
Téléphone 022 96 42 11. Télex Genève 22 675 apg ch

## Angst+Pfister

### Schwingungstechnik, Gummiformteile

STG 55

#### PASSAVANT – Dachwasserablauf

Guss, zweiteilig, senkrechter Abgang, mit Isolierkörper und Isolierring. Rost rund oder quadratisch, begehbare oder befahrbar bis 150kN Prüfkraft.

##### Varianten:

Einteilig oder mit seitlichem Abgang.

#### PASSAVANT – Dachwasserablauf

Guss, einteilig, senkrechter Abgang, mit Isolierkörper und Kugelrost. Wählbare Distanzringe von 25, 35 und 45 mm Höhe.

##### Varianten:

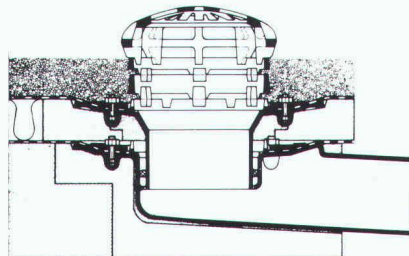
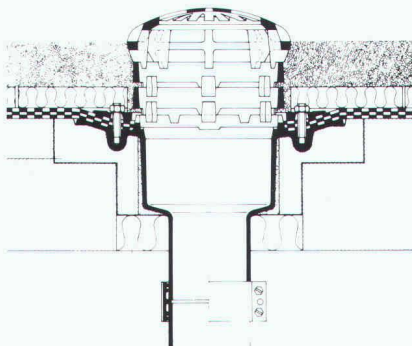
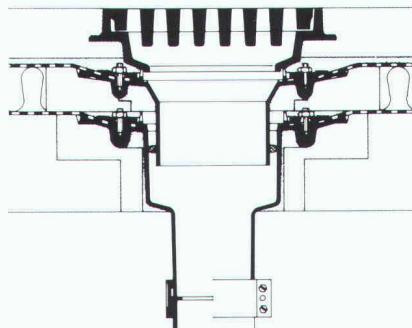
Zweiteilig, mit seitlichem Abgang, oder mit Flachrost, rund und quadratisch. Heizbarer Distanzring in 45 mm Höhe.

#### PASSAVANT – Dachwasserablauf

Guss, zweiteilig, seitlicher Abgang, mit Isolierring und Isolierkörper sowie Kugelrost. Wählbare Distanzringe von 25, 35 und 45 mm Höhe.

##### Varianten:

Einteilig, mit senkrechtem Abgang, Flachrost, rund oder quadratisch. Heizbarer Distanzring in 45 mm Höhe.



## PASSAVANT

### Flachdachwasserabläufe

aus Guss – die sichere, problemlose Flachdachentwässerung.

Das bewährte Baukastensystem aller PASSAVANT-Flachdachabläufe erlaubt das Überbrücken jeder Höhe, ohne den untersten einbetonierten Ablaufkörper zu verändern.

Der sicherste Anschluss einer Abdichtung an den Dachwasserablauf ist der Klebeflansch in Verbindung mit dem verschraubbaren Flanschring (Kleben + Verspannen).

Vom VSA empfohlen  
Zulassung

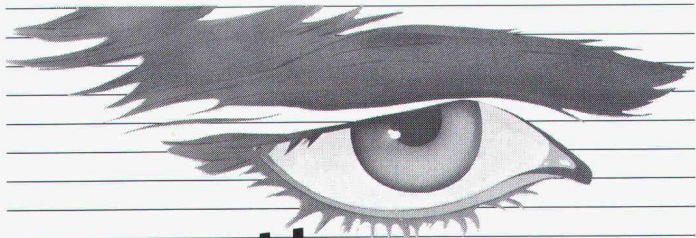
Verlangen Sie Unterlagen bei:

**Werner Maag AG**  
8032 Zürich, Zeltweg 44  
Tel. 01/251 75 80/81  
Telex 586 75

Adresse:

\_\_\_\_\_  
\_\_\_\_\_  
\_\_\_\_\_  
\_\_\_\_\_

SIA 10



## Mit Reichle-TV-Überwachung tragen Sie die Verantwortung leichter

Technisches Fernsehen heisst für Sie, problemlos schützen, kontrollieren, überwachen, beweisen oder steuern vom Monitor aus. Mehr Sicherheit oder rationellere Arbeit sind das Resultat. Unser Angebot reicht von der einfachen Tür-Kamera bis zum komplexen Fernseh-Überwachungs-System.

Fragen Sie uns. (01-930 77 30)

Vertrauen ist gut – Sehen ist sicherer

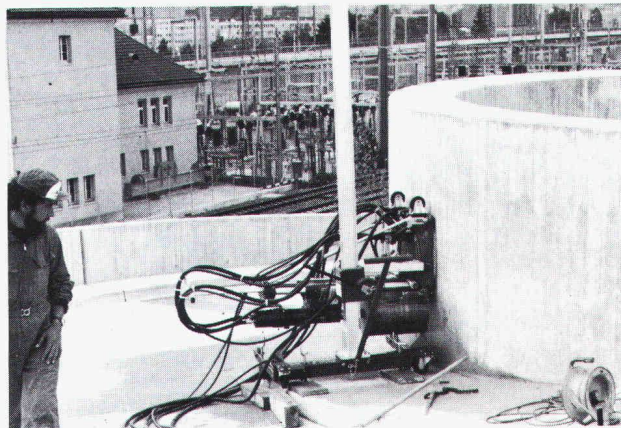


### Reichle+De-Massari

Abt. Technisches Fernsehen  
8622 Wetzikon  
Tel. 01-930 77 30

## Kuster Bohrunternehmung AG

Gubelstr. 41 Tel. 01/311 66 33 8050 Zürich



Diamant-Betonbohrungen  
Trockenbohrungen  
Betonfräsen bis 55 cm Tiefe  
Betonpressen bis 1500 t  
Fugenfräsarbeiten  
Abbruch von Beton



# Boesch

01 53 04 80

Beratung,  
Projektierung,  
Planung, Ausführung,  
und Pflege von:

- Wohngärten
- Siedlungsgärten
- Öff. Parkanlagen
- Schulhausanlagen
- masch. Erarbeiten
- Sportplatzbauten
- Pergolen + Lauben
- Natursteinarbeiten
- Gartenumgestaltungen
- Muldenservice

Georges Boesch AG, Eierbrechstr. 16, 8053 Zürich  
Büro: 01 / 53 04 80 / Werkhof Fällanden: 01 / 825 38 36

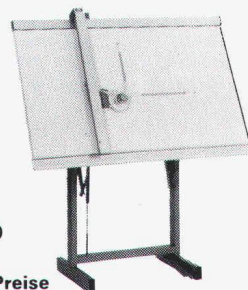
einzig

### Zeichenanlagen-Discount der Schweiz

z.B.:  
50 x 75/A2 kompl. Fr. 395.-  
70 x 100/A1 kompl. Fr. 695.-  
70 x 120/A1 kompl. Fr. 795.-  
92 x 150/A0 kompl. Fr. 1295.-

**Joma-Trading AG, Friedauweg 10**  
8355 Aadorf, Tel. (052) 47 47 11

erstklassige Qualität / unschlagbare Preise



Der Fließbeton mit überzeugenden Vorteilen.

# PREMIUMIX

Beton

Betonwerkstätten Schweiz  
PREMIUMIX AG 031 45 75 46

**AMINOTHERM** →

**DIE ISOLATION NACH MASS!**

← **CELULAN®**

#### Isolierschaum

EMPA-geprüfte Qualität. Nach den weltweit strengsten Normen. Optimale Hohlraum-Isolation für Alt- und Neubauten.

#### Isolier-Spritzfasern

Cellulose-, Glas- und Steinwolle-Fasern. Für Decken, Kuppeln, Industrie-Bauten und Brandschutz.



**AMPUS AG ZÜRICH**  
8968 Mutschellen ☎ 057 33 72 42  
7000 Chur ☎ 081 22 41 61



**GRAENICHER AG**  
3604 Thun ☎ 033 36 06 06  
4057 Basel ☎ 061 26 46 43

**GRAENICHER SA**  
2000 Neuchâtel ☎ 038 25 25 12



3132 RIGGISBERG AMSELWEG 3  
031 / 80 27 30  
8604 VOLKETSCHWIL WEIHERWEG 19  
01 / 945 66 58

Bon für den neuen Katalog  
Name: \_\_\_\_\_  
Vorname: \_\_\_\_\_  
Strasse: \_\_\_\_\_  
Ort: \_\_\_\_\_

# krippner-bogen®

die zeit- und geldsparende Lösung

**planen – setzen – fertig**



- für Fenster, Türen, Durchreichen, Durchgänge, Arkaden, Nischen usw.
- bestehen aus Liapor (Leichtbeton)
- hervorragende Wärmedämmung  $k = 0,58 \text{ W/m}^2\text{K}$
- krippner-bogen sind armiert und im Mauerwerk lasttragend
- in verschiedenen Grössen (auch Segmentbögen) und Wandstärken lieferbar

Generalimporteur: THUMAG AG, Aachstrasse 2, 9326 Horn, Tel. 071 41 22 42  
Modellbesichtigung, Beratung und Verkauf bei:  
H. Allmendinger AG 9326 Horn, Barit AG 7204 Untervaz / 7130 Schnaus, BMH Hägendorf AG 4614 Hägendorf, Baumaterial Thun AG, Lager Gwatt 3645 Gwatt, Neue Baukontor Bern AG 3018 Bern, Sabag AG Biel 2501 Biel, Sabag + Baumaterial AG Luzern 6002 Luzern, Richner AG Aarau 5001 Aarau, R. Holliger + Co. AG, 8152 Glattbrugg und 8706 Meilen, Bariffi & Wullschlegler S.A. 6901 Lugano, Wunderli AG, 8640 Rapperswil, Baubedarf AG 3360 Herzogenbuchsee, Ganz + Co. AG 9016 St.Gallen

## Pfister AG für modernen Hallenbau



**Moderne Hallen – massgeschneidert für Sie. Aber deswegen nicht teurer! Stahlkonstruktionen, Dächer, Fassaden, Tore, Türen und Fenster.**

**Verlangen Sie unsere Dokumentation und Beratung.**

**Pfister AG**  **Hallenbau**  
**8575 Mauren TG**  
**072 44 20 20**



**de Sede AG, Klingnau. Polstermöbelfabrik**

# Realisiert mit ALISOL

dem bewährten Profilsystem für energiesparende und unterhaltsfreie Fenster, Türen und Fassaden aus Aluminium. Alles Weitere über ALISOL sagt Ihnen gerne unser Verkauf Sonderprodukte. Telefon 064 70 11 01

**ALUMINIUM AG MENZIKEN** 



# Bitte ausschneiden, wenn auch Ihr Unternehmen mit Druckluft arbeitet.

Dr. Juchli 389 Be

Immer mehr Unternehmen im In- und Ausland verdienen neuerdings in der industriellen Fertigung mit Druckluft Geld. Und zwar vom ersten Tag an, wenn das bewegliche BESTAPOWER Druckluft-System installiert ist.

Alles über die Vorteile der so rentablen Druckluft-Verteilung erfahren Sie gegen Einsendung dieses Coupons. An BESTA AG, CH-8610 Uster/Schweiz Ackerstrasse 42, Telefon 01-940 67 51.

Firma \_\_\_\_\_  
Name \_\_\_\_\_  
PLZ \_\_\_\_\_ Ort \_\_\_\_\_  
Strasse \_\_\_\_\_

**BESTA AG**  
Ein Unternehmen der Bachofen-Gruppe

SIA

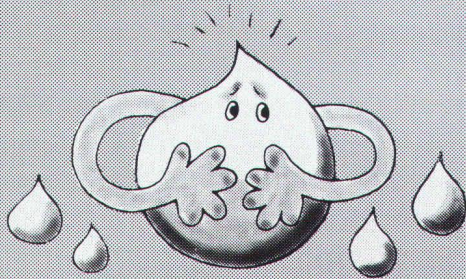
# Lärm Schutz



Kombinierte Lärm-  
bekämpfungsmassnahmen  
in Baun- und Industrie-  
unternehmen

**SCHNEIDER+CO**  
Schneider+Co. AG, 8401 Winterthur  
Isolierungen und Industriebedarf  
Abteilung Lärmbekämpfung und Akustik  
Telefon 052/89 21 21

S



## SESSA-PRETEMA Wäschetrockner WT-8

Schonend, energiesparend, werterhaltend für Wäsche und Mauerwerk. Bei jeder Witterung optimale Trocknung.

Verlangen Sie unsere Beratung.  
Es lohnt sich auch für Sie!

**Ernst Schweizer AG**      **Zürich**      **Sessa-Norm**  
Metallbau

8908 Hedingen, Telefon 01/763 6111

**Coupon** W/1

Ich wünsche Dokumentationsmaterial

Name \_\_\_\_\_

Strasse \_\_\_\_\_

Ort/PLZ \_\_\_\_\_

Einsenden an: Ernst Schweizer AG, 8908 Hedingen

## HEIZZEITEN OHNE LEERLAUF- ZEITEN.

EWHZ-P, die wartungsfreie Elektro-Direktheizung auf kleinstem Raum.



Dieser kompakte Heizkessel für alle Wasser-Zentralheizsysteme kann sogar in einem Abstellraum aufgestellt werden. Seine Stärken: ● Geräuschfrei ● Abgasfrei ● Keine Wartungskosten ● Geringe Investitionskosten ● Wirtschaftlicher Energieeinsatz. Im Preis inbegriffen sind ● Projektierung ● Anschlussfertige Geräte-lieferung ● Inbetriebnahme ● Instruktion ● Garantie über 2 Heizperioden

**AEG**  
AUS  
ERFAHRUNG  
GUT

AEG/H. P. Koch AG, Hölzliwisenstr. 12, Volketswil  
8603 Schwerzenbach, Telefon 01 945 11 44

## Stellenangebote

Unsere Generalunternehmung befasst sich mit Wohnungsbau, Verwaltungsbau, Zentrumsbauten.

Für die Durchführung von Fertigstellungs- und Garantiarbeiten sowie für Renovationen, Umbauten und Gebäudesanierungen suchen wir einen erfahrenen

### **Bauleiter/Bauführer**

Wir legen grossen Wert auf selbständiges, ruhiges Arbeiten, gute Umgangsformen, Verhandlungsgeschick und Durchsetzungsvermögen. Sie finden bei uns eine Dauerstelle mit guten Verdienstmöglichkeiten und überdurchschnittlichen Sozialleistungen. Teilzeitarbeit ist möglich.

Wir erwarten Ihre Bewerbung mit den üblichen Unterlagen.

### **Peikert Contract AG**

Industriestrasse 20  
6300 Zug  
Telefon 042 / 23 44 33

Generalunternehmung  
Generalplanung

Zur Bearbeitung und Betreuung sehr interessanter Bauvorhaben (u.a. Freizeitzentrum «Säntispark» in Abtwil/St. Gallen) suchen wir:

### **Innenarchitekten, evtl. Architekten**

mit Erfahrung im Hotel- und Restaurantausbau

### **Hilfsbauführer**

### **Hochbauzeichner**

Arbeitsort Abtwil (Baubüro) oder Rheineck.

Tüchtige Bewerber mit Freude an selbständigem Arbeiten und kreativem Schaffen wenden sich bitte an:

### **RAUSCH LADNER CLERICI AG**

Architekturbüro, Thalerstrasse 10, 9424 Rheineck  
Telefon 071 / 44 23 51

## AG FÜR PERSONALBERATUNG ZÜRICH

Wir suchen den

### **Technischen Leiter**

einer mittelgrossen, erfolgreich tätigen

### **Bauunternehmung**

mit anderen Worten, wir suchen einen etwa 30-45 Jahre alten, versierten

### **Bauingenieur/ Baufachmann**

welcher eine Ausbildung und Praxis, bezogen auf Kalkulation, Arbeitsvorbereitung, Materialeinkauf, Bauführung, Abrechnung, mitbringt und seine Kenntnisse so anzuwenden weiss, dass eine zweckmässige, rationelle und kostengünstige Bauweise gewährleistet wird.

Als Chef der Bauabteilung, des Werkhofes, des Lagers und der Hilfsbetriebe möchte man Ihnen, absolute Integrität und Korrektheit vorausgesetzt, weitgehende Selbständigkeit übertragen und Sie dementsprechend auch finanziell entschädigen.

Wenn Sie ein derartiges Vertrauensverhältnis und eine Anstellung auf Dauer eingehen möchten, bitten wir Sie um eine schriftliche Offerte oder einen vorgängigen Anruf zur Abklärung von weiteren Details. Absolut diskrete Behandlung Ihrer Anfrage können wir Ihnen im voraus zusichern.

## AG FÜR PERSONALBERATUNG ZÜRICH

TALSTRASSE 20

8001 ZÜRICH

TEL. 01 221 36 56

## Kantonsingenieurbüro Nidwalden

Auf den 1. Februar 1985 oder nach Vereinbarung ist die Stelle als

# Architekt/ Hochbauingenieur

neu zu besetzen (technischer Beamter gemäss Beamtenverordnung).

### Aufgabenbereich:

- Oberbauleitung von Neubauten
- Begleitung von Projektierungen
- Planungs- und Koordinationsaufgaben im Bereich des kantonalen Hochbaues
- Investitionsplanung für den Unterhalt und Betrieb der kantonalen Liegenschaften und Bewirtschaftung derselben
- baulicher Liegenschaftsunterhalt

Wir verlangen Abschluss einer Hochschule oder höheren technischen Lehranstalt.

Besoldung nach kantonalen Beamtenverordnung, gut ausgestattete Sozialeinrichtungen.

Richten Sie Ihre Bewerbung mit den üblichen Beilagen (Lebenslauf, Zeugniskopien, Handschriftprobe, Foto, Angaben über Eintrittsmöglichkeit und Gehaltserwartung) bis zum 20. November 1984 an das

**Personalamt Nidwalden, Postgebäude, 6370 Stans**

Tel. 041 / 63 11 22

Auskünfte über den Arbeits- und Aufgabenbereich erteilt der Kantonsingenieur, Tel. 041 / 63 11 22.



*Einem jüngeren, initiativen*

## Architekten HTL

*bieten wir in unserer Abteilung Tankstellenbau die Gelegenheit, sein Können unter Beweis zu stellen.*

### Aufgabenbereich:

- Umbau und Neubau von Tankstellen
- Projektierung, Planung, Bauleitung, Abrechnung
- Eingabe an Behörden und Einhaltung der Sicherheitsvorschriften

### Anforderungen:

- selbständige Arbeitsweise
- gestalterische, konstruktive sowie administrative Fähigkeiten
- Durchsetzungsvermögen, Kontaktfreudigkeit und Teamgeist
- gute Englisch- und Französischkenntnisse
- Alter: 28- bis 35jährig

### Angebot:

- eigener Aufgabenbereich zur selbständigen Betreuung
- zeitgemässe Salarierung und Spesenregelung
- gut ausgestattete Sozialeinrichtungen/Pensionskasse

*Wir bitten Sie, Ihre Bewerbung mit den üblichen Unterlagen zu senden an:*

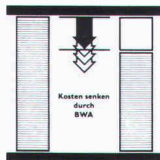
**Shell (Switzerland), Personalabteilung,  
Bederstrasse 66, 8002 Zürich**

# Shell

*bietet kurzweilige Stellen für langjährige Mitarbeiter*

Unsere Beratungen mittels **Baulicher Wertanalyse (BWA)** haben grossen Anklang gefunden.

- Bauen oder nicht bauen?
- Sanieren oder neu bauen?
- Wieviel bauen?
- In welcher Qualität bauen?



Daher suchen wir einen selbständigen und initiativen

# Architekten

## Dipl. Arch. ETH

der sowohl methodisch interessiert ist als auch über Erfahrung in Entwurf und Ausführung verfügt.

Sie kommen in ein interdisziplinäres Team, das heutige Herausforderungen in neuer Weise anpackt.

Sie können bei uns mit abwechslungsreichen und interessanten Aufgaben im Bereich der Bauplanung rechnen. Da der Arbeitsbereich der Baulichen Wertanalyse expandiert, ergeben sich auch gute Aufstiegschancen.

Wenn Sie sich für diese Stelle interessieren, praktisch in einem Architekturbüro gearbeitet haben und nicht älter als 35 Jahre sind, so senden Sie bitte Ihre Bewerbungsunterlagen an

**PLANCONSULT**

Dr. J. Wiegand  
Peter Merian-Strasse 34  
4002 Basel

## Kanton St. Gallen - Baudepartement

Das Baudepartement (Amt für Wasser- und Energiewirtschaft) sucht einen

# Chef der Abteilung Energie

Der bisherige Stelleninhaber übernimmt eine leitende Aufgabe in einer Kraftwerkgesellschaft.

Die Hauptaufgaben sind: Planung und Durchsetzung von Programmen betreffend Energiesparen, Ersatz von Erdöl und Förderung von Alternativenergien; verwaltungsinterne und -externe Beratung in Energiefragen. Es handelt sich um eine vielseitige und entwicklungsfähige Stelle. Als Bewerber kommen Ingenieure (ETH oder HTL) mit abgeschlossenem Studium und ausgedehnter Erfahrung bei der Energieanwendung in Frage. Die Aufgaben verlangen eine initiativ Persönlichkeit mit Führungsfähigkeiten und Verhandlungsgeschick. Stellenantritt nach Vereinbarung.

Interessenten und Interessentinnen richten ihre Bewerbung bis 20. November 1984 an Regierungsrat Dr. Willi Geiger, Vorsteher des Baudepartementes, Lämmlisbrunnenstrasse 54, 9001 St. Gallen. Auskünfte erteilt gern der Vorsteher des Amtes für Wasser- und Energiewirtschaft, dipl. Ing. ETH, Alexis Brasseur (Tel. 071 / 21 30 87).



## Bangladesh

Die DEH unterstützt im Norden von Bangladesh ein Getreidelagerungsprojekt. Angestrebt wird die Verbesserung der Lebensbedingungen kleiner Getreideproduzenten mittels eines «storage cum credit scheme» (Gewähren von Kleinkrediten, Erstellen von Getreidelagern in Dörfern, Durchführen von Ausbildungskursen für Bauern).

Zur Ergänzung des Projektpersonals suchen wir einen

## Architekten oder Bauingenieur ETH/HTL

spezialisiert in «low cost housing». Bevorzugt wird Bewerber mit praktischer Erfahrung und handwerklichen Fähigkeiten.

### Anforderungen:

- gute Englischkenntnisse und Bereitschaft, Lokalsprache zu erlernen
- keine Kinder im Schulalter
- Bereitschaft, unter sehr schwierigen Lebensbedingungen zu arbeiten
- mindestens 30 Jahre alt

**Vertragsdauer:** 2 Jahre, mit Verlängerungsmöglichkeit

**Eintritt:** so bald als möglich

Offerten mit den üblichen Unterlagen sind zu richten an die

**Direktion für Entwicklungszusammenarbeit und humanitäre Hilfe (DEH) 3003 Bern**

### Stadt Rorschach

Wir suchen per 1. April 1985 oder nach Übereinkunft einen

## Sachbearbeiter Hochbau

**Aufgabenbereich:** Betreuung der städtischen Liegenschaften, Mithilfe im Baubewilligungsverfahren, Baukontrollen sowie administrative Arbeiten.

**Wir erwarten:** Abgeschlossene Lehre als Hochbauzeichner mit Praxis, Gewandtheit im Umgang mit dem Publikum, Wohnsitznahme in Rorschach.

**Wir bieten:** Interessante, verantwortungsvolle und weitgehend selbständige Tätigkeit, fortschrittliche Anstellungsbedingungen und Sozialleistungen.

Bewerbungen mit den üblichen Unterlagen sind bis 30. November 1984 an das Stadtbauamt, Marktplatz 12, 9400 Rorschach, z.Hd. von Herrn R. Schlegel, zu richten, der auch gerne Auskunft über die Stelle erteilt (Tel. 071/41 13 33).

**Die Stadtkanzlei**

Gesucht in mittelgrosses Ingenieurbüro jüngere(n)

## Tiefbauzeichner(in) Fachrichtung Eisenbeton

für abwechslungsreiche Aufgaben im Hoch- und Tiefbau.

Eintritt nach Vereinbarung.

Auf Ihre schriftliche Bewerbung mit den üblichen Unterlagen freuen wir uns.

**Hans-Ueli Peter AG**, Ingenieure und Planer  
Schaffhauserstrasse 473, 8052 Zürich, Telefon 01 / 302 28 00

Wir suchen einen

## Bauführer

der über Erfahrung bei grösseren Bauaufgaben verfügt und gewillt ist, auch unkonventionelle Probleme zu lösen.

Bitte senden Sie Ihre Bewerbung mit den üblichen Unterlagen an

**AAP Atelier für Architektur und Planung**  
Laupenstrasse 45, 3008 Bern

Zur Verstärkung unseres Teams suchen wir auf Januar 1985 einen

**Bauführer** für Devisierung/örtliche Bauführung

**Architekten HTL** für Projektierung/Ausführungsplanung.

Wir planen Wohn-/Gewerbe-/öffentliche Bauten, diverse Umbauten.

Wenn Sie Interessen an selbständiger Bearbeitung von architektonisch interessanten Aufgaben haben, senden Sie uns bitte Ihre Bewerbung an:

**J. Lendorff + G. Erdt**, Architekten, Rütistrasse 4, 8032 Zürich  
Telefon 01 / 251 76 40

Geologiebüro sucht jüngeren

## Tiefbauingenieur HTL/TS (evtl. Bauingenieur ETH)

mit einigen Jahren Erfahrung als Sachbearbeiter für Grundbau/Geotechnik, evtl. Hydrogeologie. EDV-Kenntnisse für PC und Englischkenntnisse von Vorteil. Einsatzgebiet zentrale Nordschweiz, Zentralschweiz, evtl. kurze Auslandsaufenthalte. Teilzeitstelle möglich.

Bewerbungen erbitten wir unter Chiffre SIA 159an IVA AG, Postfach, 8032 Zürich.

*Wir empfehlen, den Offerten auf Stellenangebote keine Originalzeugnisse beizulegen.*



Unser junges, erfolgreiches Bauteam hat erneut grössere Aufträge zur Realisierung von Hotels, Geschäftshäusern und Wohnsiedlungen erhalten.

Wir suchen

## Architekt(in) HTL

für Entwurf und Baueingabe von Hotelbauten

## Architekten(innen) HTL und Hochbauzeichner(innen)

für die selbständige Ausführungsplanung

## Sachbearbeiter

als Assistent des Projektleiters, für Kostenvoranschlag, Submission und Rechnungswesen

## 3 Bauführer

für das Hotel «Giardino» in Ascona, die Siedlungen Brunnenhof in Sellenbüren und Aentwise in Zurzach

## 1 Nachwuchs-Bauführer

für das «Parkhotel» in Zurzach

Wir bieten angenehme Arbeitsbedingungen, fortschrittliche Sozialleistungen sowie einen Arbeitsplatz mit allen modernen technischen Hilfsmitteln.

Sind Sie Schweizer Bürger(in), etwa 25-35 Jahre alt, und haben Sie Freude, in unserem lebhaften Betrieb mitzuarbeiten, dann freuen wir uns auf Ihre Bewerbung.

**Fritz Kündig**  
St. Karlstrasse 12  
6004 Luzern  
Tel. 041 / 22 02 66

**Fritz Kündig**  
Lagerstrasse 14  
8600 Dübendorf  
Tel. 01 / 820 22 20

**Grindelwald.** Suche per sofort oder nach Übereinkunft

## Architekt HTL

zur selbständigen Bearbeitung von interessanten Bauaufgaben. Gerne erwarte ich Ihre Bewerbung.

**Architekturbüro Rudolf Roth, Arch. HTL, 3818 Grindelwald.**

## Stellengesuche

### Ingenieur-Techniker HTL

40, CH, mit langjähriger Praxis als Statiker/Eisenbetonzeichner im konstruktiven Ingenieurbau, sucht anspruchsvolle, ausbaufähige Stelle in Ingenieurbüro, Bauunternehmung, Verwaltung oder Baubengewerbe. Bevorzugte Region Zürcher Oberland/Zürich.

Offerten unter Chiffre SIA 154 an IVA AG, Postfach, 8032 Zürich.

### Dipl. Bauingenieur ETH

47, mit Erfahrung vorwiegend auf dem Gebiet des konstruktiven Ingenieurbaus (Industrie-, Hoch- und Brückenbau), sucht interessante und verantwortungsvolle Stelle in Ingenieurbüro, evtl. Verwaltung, Region Zürich.

Anfragen unter Chiffre SIA 142 an IVA AG, Postfach, 8032 Zürich.

### Bauingenieur HTL

(28), sucht im Raume Zürich, Zürich-Oberland, Winterthur eine interessante Stelle.

Offerten unter SIA 152 an IVA AG, Postfach, 8032 Zürich.

### Dipl. Bauingenieur ETH

arbeitslos, mit über 20 Jahren Erfahrung in renommierten schweizerischen Ing.-Büros, meist EDV (Applikationen, Analyse/Programmierung) sucht Stelle im In- oder Ausland. Spr. E/D/F/I/Ar.

Offerten unter Chiffre SIA 156 an IVA AG, Postfach, 8032 Zürich.

## Diverses

### Erfahrener Bauleiter (Gartenbau-Ing.)

übernimmt nach Architekten-Ausführungsplänen für Ihre Umgebungsarbeiten, wie z.B. Sportanlagen, Schulanlagen, Industriebauten, öffentliche Grünanlagen, Alterssiedlungen, Friedhöfe usw., Kostenvoranschläge, Devisierungen, örtliche Bauleitungen, Ausmass und Abrechnungen.

Ihre Anfragen erwarte ich gerne unter Chiffre SIA 153 an IVA AG, Postfach, 8032 Zürich.

### Architekten-Team

kann für Sie in freier Mitarbeit alle Aufgaben vom Projekt bis zur Bauführung inkl. Planbearbeitung übernehmen.

Zuschriften unter Chiffre SIA 155 an IVA AG, Postfach, 8032 Zürich.

## Wettbewerb:

### Verwaltungsgebäude EWZ

Zürcher Entwurfsarchitekt sucht freie Mitarbeit.

Zuschriften bitte unter Chiffre SIA 158 an IVA AG, Postfach, 8032 Zürich.

### Dipl. Architekt ETH/SIA mit eigenem Büro

hat infolge Terminverschiebung offene Kapazitäten. Ich übernehme für Sie in freier Mitarbeit Projektierung und Ausführungsplanung sowie denkmalpflegerische Aufgaben im Raum Zürich-Uster-Winterthur.

Anfragen unter Chiffre SIA 157 an IVA AG, Postfach, 8032 Zürich.

### Dipl. Ingenieur / Bauingenieur

mit langjähriger Erfahrung im Stahlhoch-, Behälter-, Apparate- und Kranbau sowie GFK-Kunststoffe

erstellt **statische und Festigkeitsberechnungen Konstruktionen und Beratungen**

**Büro für Statik - Bruno Velinsky**

Rheinstr. 14 B, Postfach, 9470 Buchs SG, Tel. 085/7 34 68 oder 6 23 44

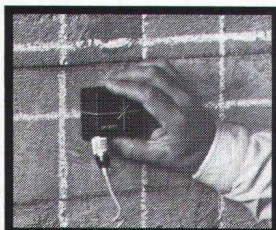
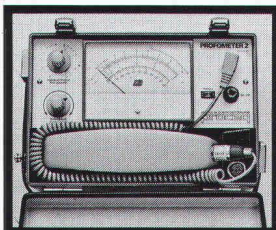


### Baustatikprogramme für Commodore, Sirius/Victor und IBM PC

Ebene und räumliche Stab- und Fachwerke, Durchlaufträger und -Platten, Platten mit finiten Elementen usw.  
**Neu: TWO**

**Wulf Seele, Ing. SIA, Flurstrasse 44, 2544 Bettlach, 065 / 55 21 43**

*Ständige  
Wiederholung  
verschafft  
Ihren Inseraten  
die erforderliche  
Wirkung!*



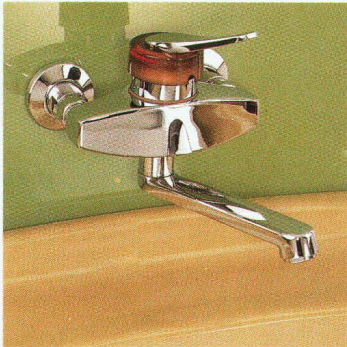
## PROFOMETER

Armierungs- und Metallsuchgerät für die genaue, zerstörungsfreie Prüfung der Stahlbewehrung in fertigen Bauwerken.

## proceq

PROCEQ SA  
Riesbachstrasse 57  
CH-8034 Zürich  
Telefon 01/47 78 00  
Telex 53357 proce ch

# kuglDisc Mit dem einmaligen Hebelschwenkbereich von 120 Grad



Einhebel-Wandmischer «Kuglodisc» Nr. 3620, mit Schwenkauslauf.

Einhebel-Waschtischmischer «Kuglodisc» Nr. 3607/82, mit hohem Schwenkauslauf und Ablaufventilgarnitur. ▶



«Kuglodisc»-Einhebelmischer sind dank der modernen Keramikscheiben-Technik absolut dicht, verschleissfest und korrosionsbeständig. Eine Fingerbewegung für auf, zu, kalt und warm genügt. Höchsttemperatur-Begrenzung und Feinregulierung. Grosse Temperatur Mischkomfortzone im Bereich 30–40 Grad.

**Spitzenqualität nach Art des Hauses**

Kugler Armaturenfabrik AG

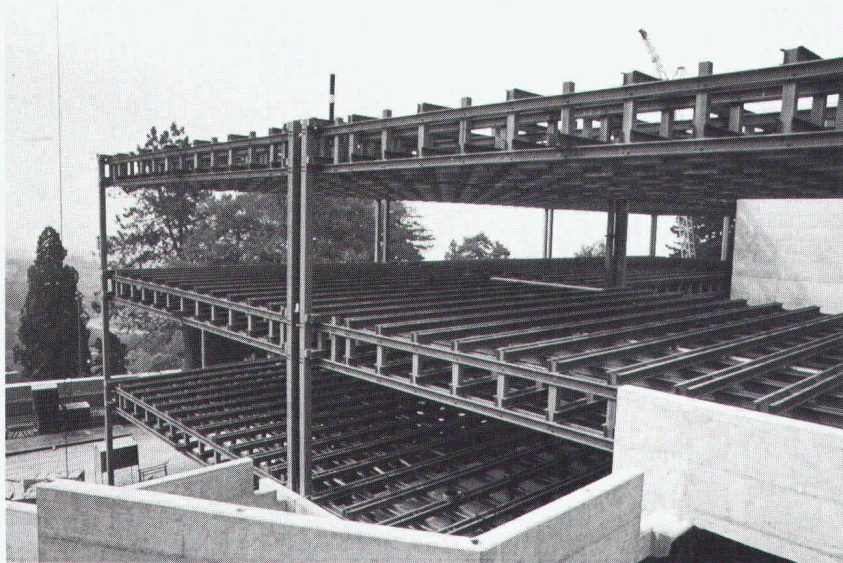
8031 Zürich  
Josefstr. 129, Postfach 238  
Tel. 01 / 44 51 11, Telex 822779  
3000 Bern 14  
Mattenhofstr. 33–33a, Postfach 25  
Tel. 031 / 25 25 22, Telex 32844

**kugler**

Verkauf ausschliesslich über den Sanitär-Fachhandel.

## Bauen ist Sache des Spezialisten. Überlassen Sie es uns...

Stahlstruktur für ein Krankenhaus mit 4000 m<sup>2</sup> Bodenfläche und Stahlgesamtgewicht von 337 Tonnen.



Eine Vielzahl bedeutender, im In- und Ausland realisierter Projekte steht für den Ruf von **zwahlen & mayr sa** als ein dynamisches, an der Spitze des technischen Fortschritts stehenden Metallbau-Unternehmens.

**zwahlen & mayr sa** erarbeitet eigenständige, wirtschaftliche Lösungen in allen Sparten ihres Aktionsbereiches. Das Unternehmen verfügt in Aigle über grosse, weitgehend automatisierte Produktionseinrichtungen und kann deshalb auch umfangreiche Ausrüstungen von hoher Qualität kurzfristig liefern.

**zwahlen & mayr sa** ist ebenfalls in der Lage, anspruchsvolle Montagearbeiten in allen Teilen der Welt auszuführen.

### Tätigkeitsgebiete

- Strassen- und Eisenbahnbrücken, zerlegbare Behelfsbrücken
- Industrie- und Verwaltungsbauten, Handelszentren, Schulen, Sporthallen, Flugzeughangars
- Lagerhallen, Parkhäuser
- Masten und Pfeiler
- wiederverwendbare Lehrgerüste
- Vorbauschnäbel, Schalwagen, standardisierte Bausysteme
- Lawinenverbauungen
- Maschinenbau
- Studien, Beratungen, Expertisen



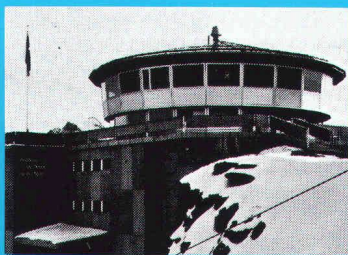
**zwahlen & mayr sa**

Gesellschaft für Entwicklung und Ausführung von Stahlkonstruktionen

**1860 Aigle CH**

Tél. 025 / 26 19 91

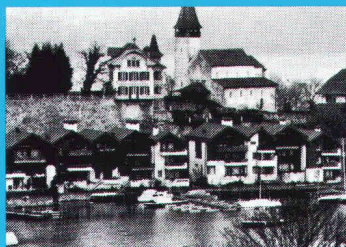
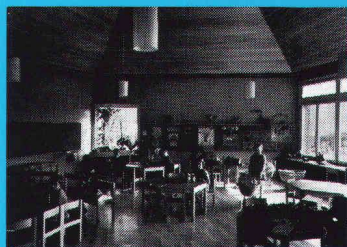
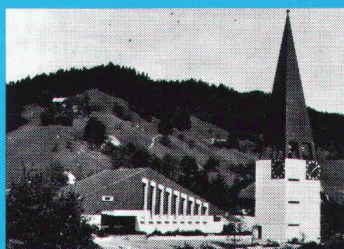
Télex 456 109



# Elektrisch heizen-sicher zuverlässig warm



Anlagen für jeden  
Einsatzbereich  
projektiert und erstellt...



Star Unity AG  
Fabrik elektrischer Apparate  
8804 Au ZH, Tel: 01 780 84 84

## Elektro-Heizanlagen

Star Unity, ein rein schweizerisches Unternehmen mit dem Ziel, umweltkonforme, energiefreundliche Heizanlagen herzustellen, befasst sich bereits seit 30 Jahren mit dem Bau von Elektro-Heizanlagen. Wir projektieren ein ausserordentlich breites und anpassungsfähiges Apparatespektrum. Ein Programm, mit dem wir in der Lage sind, jedes, auch Ihr Heizproblem optimal zu lösen.

Star Unity AG entwickelt nicht nur lufthygienisch, sondern wirkt auch bahnbrechend bei der Einführung der Wärmespeichergeräte. Wir reduzierten als erste Firma die Bautiefe der Speicher-

geräte dank verbesserter Isolation von 36 cm auf 25 cm. Mit der Entwicklung unseres TTC-Systems gelang bereits vor 4 Jahren das, was noch heute als sensationell gilt, nämlich der Bau eines Wärmespeichersystems von nur 15 cm Bautiefe. Das im Baukastenprinzip aufgebaute TTC-System erlaubt eine frei wählbare Dimensionierung von Mischheizkörpern.

Heute befassen wir uns, nebst der Fabrikation und dem Verkauf unserer bewährten Apparate, sehr intensiv mit der Einführung von energiesparenden Apparaten. Wir fabrizieren Systeme zur Substitution von Energie.