

Wohnanlage in Ottobrunn bei München : Architekten Herbert Kochta, München

Autor(en): [s.n.]

Objektyp: **Article**

Zeitschrift: **Das Werk : Architektur und Kunst = L'oeuvre : architecture et art**

Band (Jahr): **59 (1972)**

Heft 3: **Wohnungsbau**

PDF erstellt am: **26.09.2024**

Persistenter Link: <https://doi.org/10.5169/seals-45800>

Nutzungsbedingungen

Die ETH-Bibliothek ist Anbieterin der digitalisierten Zeitschriften. Sie besitzt keine Urheberrechte an den Inhalten der Zeitschriften. Die Rechte liegen in der Regel bei den Herausgebern.

Die auf der Plattform e-periodica veröffentlichten Dokumente stehen für nicht-kommerzielle Zwecke in Lehre und Forschung sowie für die private Nutzung frei zur Verfügung. Einzelne Dateien oder Ausdrucke aus diesem Angebot können zusammen mit diesen Nutzungsbedingungen und den korrekten Herkunftsbezeichnungen weitergegeben werden.

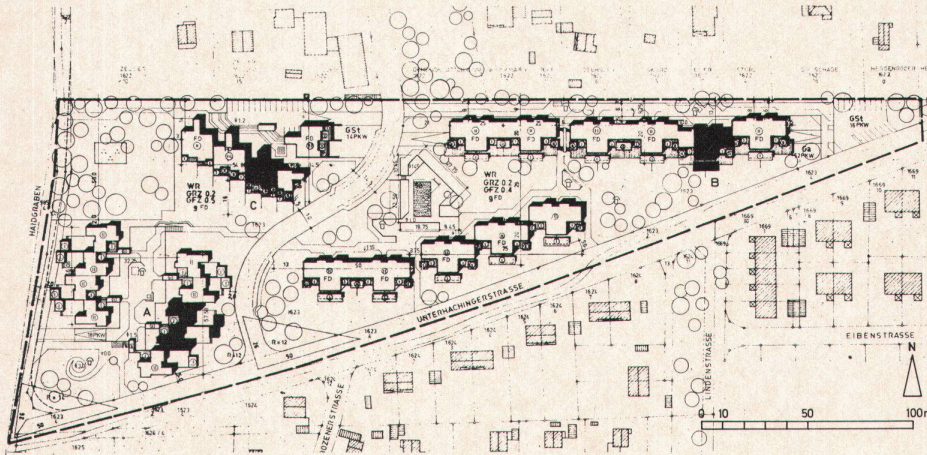
Das Veröffentlichen von Bildern in Print- und Online-Publikationen ist nur mit vorheriger Genehmigung der Rechteinhaber erlaubt. Die systematische Speicherung von Teilen des elektronischen Angebots auf anderen Servern bedarf ebenfalls des schriftlichen Einverständnisses der Rechteinhaber.

Haftungsausschluss

Alle Angaben erfolgen ohne Gewähr für Vollständigkeit oder Richtigkeit. Es wird keine Haftung übernommen für Schäden durch die Verwendung von Informationen aus diesem Online-Angebot oder durch das Fehlen von Informationen. Dies gilt auch für Inhalte Dritter, die über dieses Angebot zugänglich sind.

Wohnanlage in Ottobrunn bei München

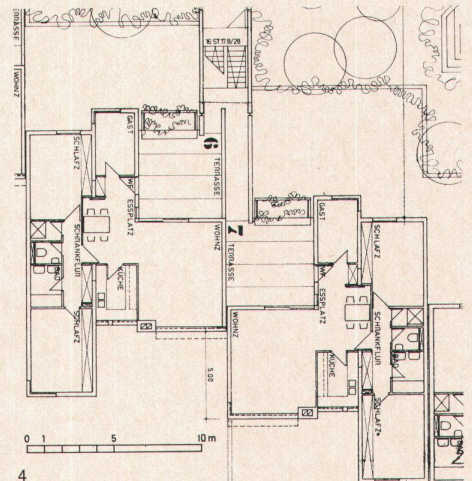
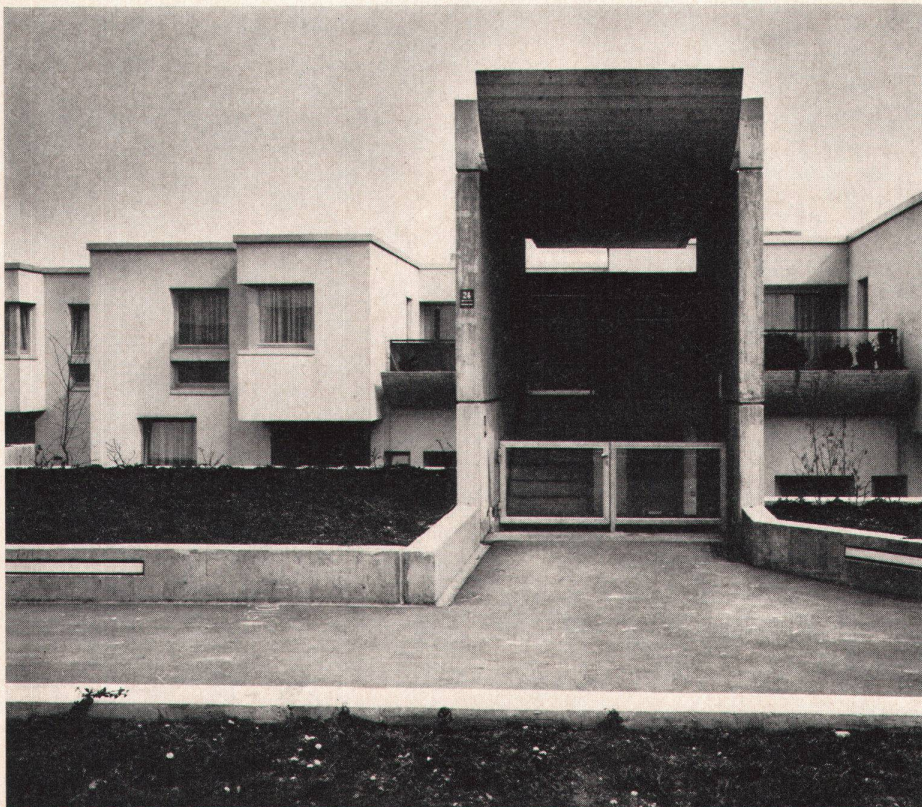
Architekt: Herbert Kochta, München
Mitarbeiter: Richard Bartley
1968–1970
Photos: Christa Mutschler, München



1, 2
Auf der ungünstig geschnittenen Parzelle konnten unter Erhaltung eines Kiefernwäldchens fünf Baugruppen mit Eigentumswohnungen von 100 bis 140 m² Wohnfläche erstellt werden

1, 2
Sur une parcelle de configuration peu favorable, il a été possible d'implanter cinq groupes d'appartements en co-propriété, avec des superficies habitables allant de 100 à 140 m² tout en conservant une pineraie

1, 2
On the disadvantageously shaped sites five building groups with condominium flats measuring from 100 to 140 sq. m. residence area were erected, and a stand of pines could be preserved

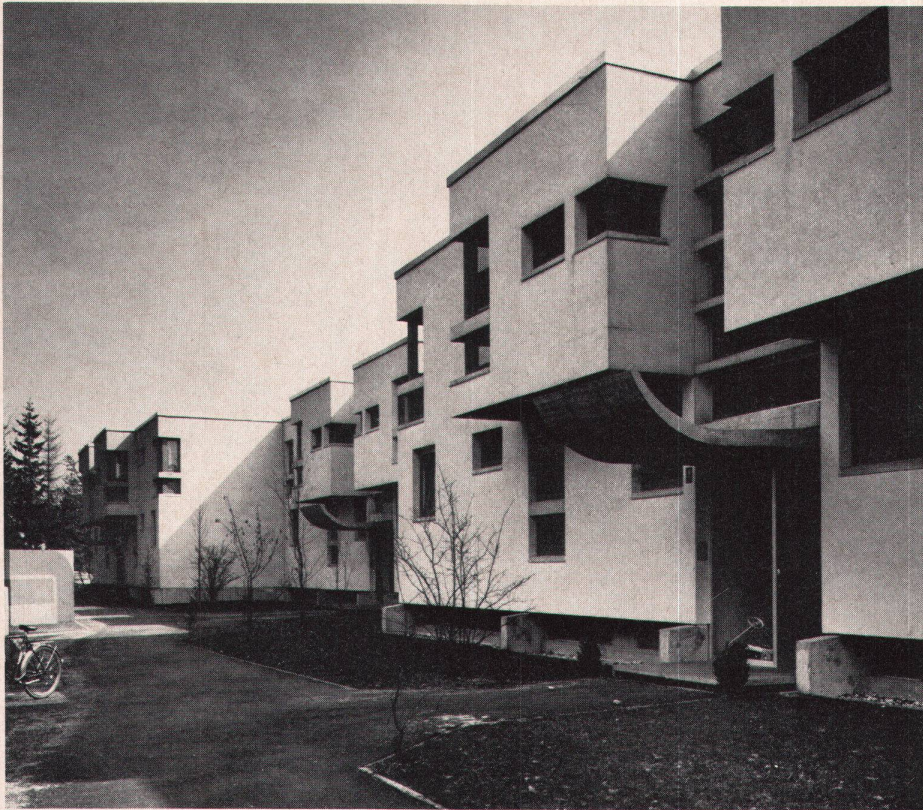


3, 4
Die Wohnungen Typus A betritt man über die große Wohnterrasse im Osten. Im Vordergrund Einrichtung zur Überwindung von Höhendifferenzen

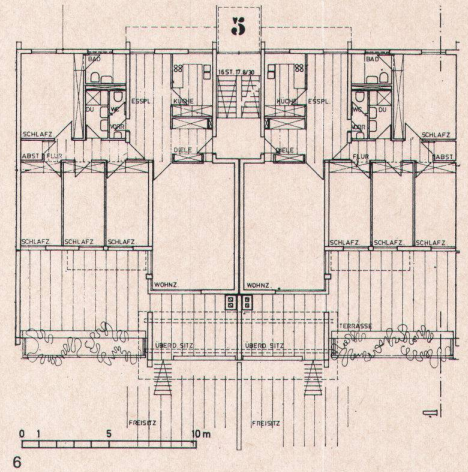
3, 4
Les appartements du type A sont accessibles par la grande terrasse à l'est. Au premier plan, aménagement pour surmonter les différences de niveau

3, 4
The type A flats are entered via the large east terrace. In foreground, method of overcoming differential heights

3



5



5, 6

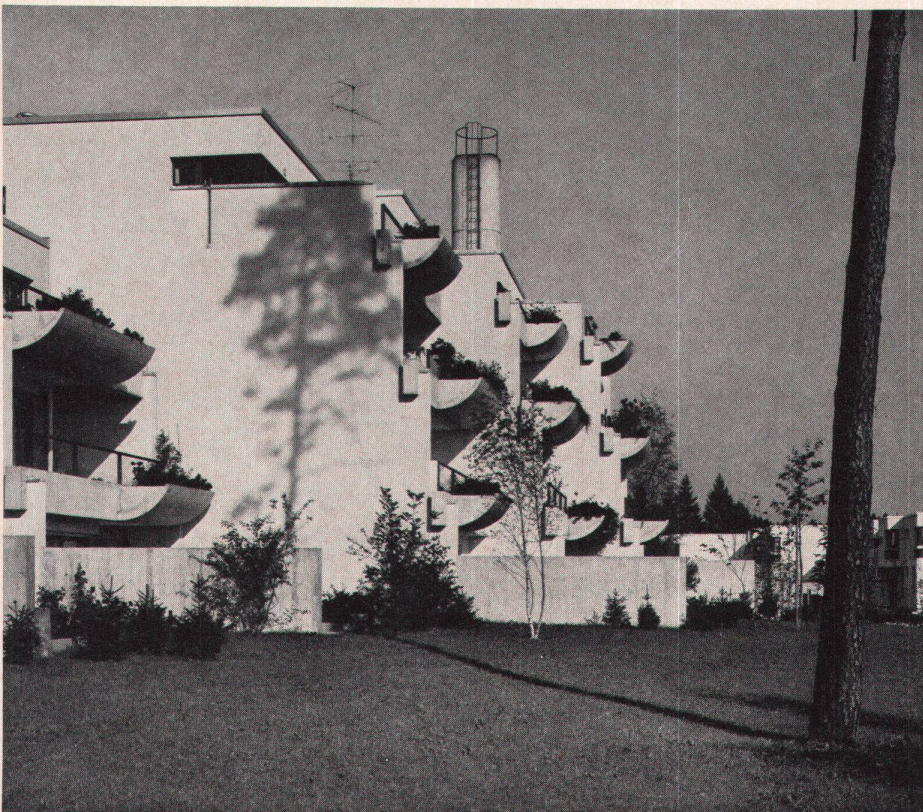
Typus B: 6½-Zimmer-Wohnungen in zweigeschossigen Wohnblöcken an gemeinsamem Treppenhaus

5, 6

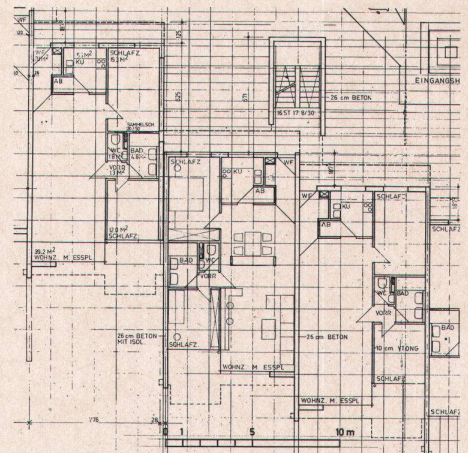
Type B: appartements de 6½ pièces dans immeubles locatifs à deux niveaux, avec escalier commun

5, 6

Type B: 6½-room flats in two-storey residence blocks, with common stairwell



7



8

7, 8
3½-Zimmer-Wohnungen in versetzten, schottenartigen Hausteilen mit großer Terrasse und Pflanzbecken

7, 8

Appartements de 3½ pièces dans immeubles en décrochement selon une structure écossaise, avec grande terrasse et bacs à plantes

7, 8

3½-room flats in recessed bulkhead-type buildings with big terrace and planting arrangement