

Objekttyp: **Advertising**

Zeitschrift: **Das Werk : Architektur und Kunst = L'oeuvre : architecture et art**

Band (Jahr): **59 (1972)**

Heft 11: **Kantinen - Restaurants - Hotels**

PDF erstellt am: **21.09.2024**

Nutzungsbedingungen

Die ETH-Bibliothek ist Anbieterin der digitalisierten Zeitschriften. Sie besitzt keine Urheberrechte an den Inhalten der Zeitschriften. Die Rechte liegen in der Regel bei den Herausgebern.

Die auf der Plattform e-periodica veröffentlichten Dokumente stehen für nicht-kommerzielle Zwecke in Lehre und Forschung sowie für die private Nutzung frei zur Verfügung. Einzelne Dateien oder Ausdrucke aus diesem Angebot können zusammen mit diesen Nutzungsbedingungen und den korrekten Herkunftsbezeichnungen weitergegeben werden.

Das Veröffentlichen von Bildern in Print- und Online-Publikationen ist nur mit vorheriger Genehmigung der Rechteinhaber erlaubt. Die systematische Speicherung von Teilen des elektronischen Angebots auf anderen Servern bedarf ebenfalls des schriftlichen Einverständnisses der Rechteinhaber.

Haftungsausschluss

Alle Angaben erfolgen ohne Gewähr für Vollständigkeit oder Richtigkeit. Es wird keine Haftung übernommen für Schäden durch die Verwendung von Informationen aus diesem Online-Angebot oder durch das Fehlen von Informationen. Dies gilt auch für Inhalte Dritter, die über dieses Angebot zugänglich sind.



Architekt: Ernst Messerer BSA/SIA, Zürich

Foto: Pius Rast SWB, St. Gallen

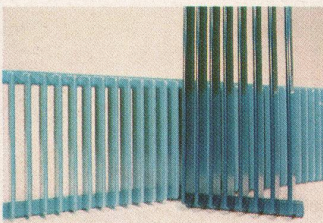
Das Personalrestaurant «Binzmühle» des BBC Werks Oerlikon
in Zürich ist mit

Runtal

Radiatoren ausgestattet.

Die formschönen RUNTAL-Heizkörper, die zudem pflegeleicht sind, verhindern
in keiner Weise das Einfallen des Lichts in den Raum.

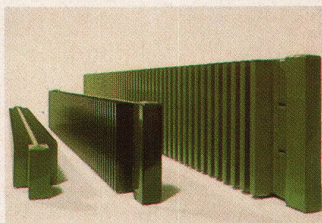
Radiatoren



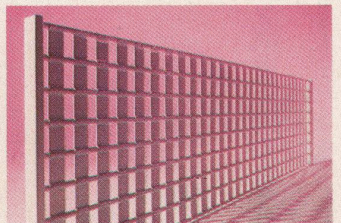
Heizwände



Konvektoren



Heizgitter



Verkaufsbüros: 2000 Neuchâtel
8032 Zürich 7
Schweizer Patent und Fabrikat

Route des Falaises 7
Hedwigstraße 3

Tel. 038 25 92 92
Tel. 01 53 78 78



FRANKE

Hotelfachschule und Küchenpraktikum obligatorisch

Coupon

Einsenden an:

Walter Franke AG
4663 Aarburg
Telefon 062 41 21 21

Bitte informieren Sie uns über

Grossküchen

Name _____

Adresse _____

PLZ/Ort _____

Für alle Franke-Grossküchenplaner und -Berater sind Kurse an einer Schweiz. Hotelfachschule obligatorisch.

Obligatorisch ist auch ein Praktikum in Verpflegungsbetrieben aller Art, z. B. in Grossküchen als Commi.

Unsere Mitarbeiter werden dadurch mit allen Problemen der Grossküchen konfrontiert, mit dem Ziel: Optimal und logisch zu planen, Arbeitsplätze richtig zu bestücken, Warenfluss perfekt zu koordinieren, aber auch die Personalprobleme einmal am eigenen Leib erfahren zu müssen.

Diese praktische Auseinandersetzung mit Grossküchen-Einrichtungen bringt Kritik und damit noch mehr Wissen, noch mehr Erfahrung. Denn Ihre Probleme sollen so umfassend analysiert werden, damit Ihre eigenen Grossküchen-Projekte noch besser geplant und noch perfekter realisiert werden.

Verlangen Sie von uns Vorschläge und Offerten.

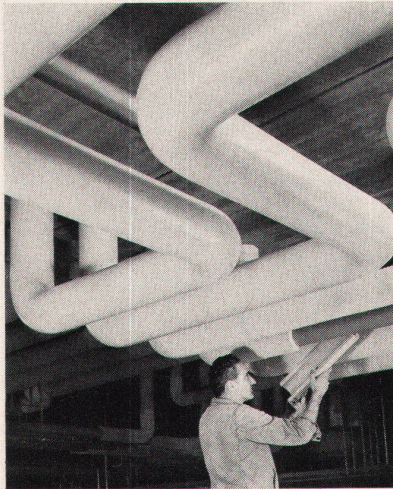
Franke – Man hat eben nie ausgelernt.

Was soll eine gute
Rohrisolierung auszeichnen?
Erstklassige Qualität?
Oder kurze Montagezeit?
Oder gute
Isoliereigenschaften?
Oder niedrige Kosten?
Oder?*
Was wird gewünscht?*

Der Architekt verlangt Qualität. Der Bauführer will kurze Montagezeiten und saubere Verlegemethoden. Den Unternehmer interessieren die Kosten. Der Bauherr denkt langfristig, z. B. an den Unterhalt und an die Heizkosten.

Alle diese Probleme wurden bei der Entwicklung von Isovit berücksichtigt und sind optimiert worden.

Isovit-Polyurethan-Hartschaumschalen zur thermischen Isolierung von Leitungen für Kältemittel, Kühl-, Kalt- und Warmwasser, sowie Heizungen bis 100°C. Isovit-Schalen isolieren vorzüglich, sind diffusionshemmend, volumenbeständig, fäulnisfest und chemisch neutral.



Technische Daten für Isovit-Polyurethan-Hartschaum bei einem Raumgewicht von 38–42 kg/m³:
Wärmeleitfähigkeit λ bei 20°C 0,020 bis 0,025 kcal/m h°C.
Diffusionswiderstandsfaktor 40–60.
Zulässiger Temperaturbereich -100°C bis +100°C.
Brandkennziffer EMPA V. 3.1.3.
Druckfestigkeit bei 20°C 1,5–2,5 kg/cm².
Geschlossene Zellen ca. 90%.
Wasserabsorption 2 bis 4 Vol.-%.
Thermischer Ausdehnungskoeffizient 0,0002 mm°C.
Beste in- und ausländische Referenzen.
Verlangen Sie Preislisten und Muster.

*Isovit-von Meier-Schenk



ISOVIT®

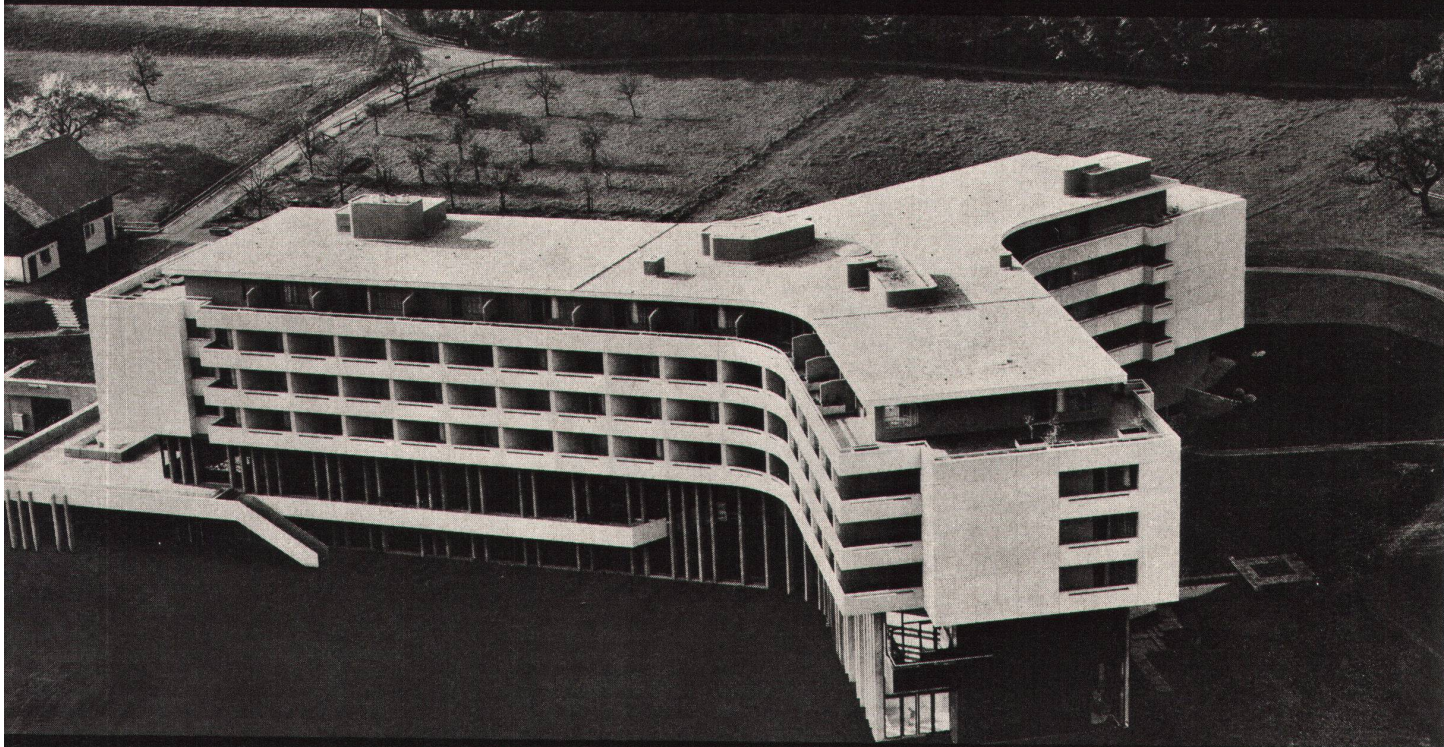
Meier-Schenk AG

Isolierwerk Zürich
8105 Regensdorf, Telefon 01/711684

Biel 032/417676
St.Gallen 071/223564

Soever/Deutschland

Im Atlantis-Hotel haben
Gäste und Personal
Anspruch auf SIFRAG-Anlagen...



Atlantis-Hotel, Zürich Generalunternehmer: Mobag, Zürich
Architekten: Hans und Annemarie Hubacher, Peter Issler, BSA/SIA, Zürich

SIFRAG

... nämlich für die Lüftung und Klimatisierung der Publikums- und Arbeitsräume wie die Empfangshalle, das Foyer, die Restaurants, die Läden, den Coiffeursalon, die Direktionsräume, die Küchen, den Personal-Essraum, die Telefon-Zentrale sowie andere technische und Nebenräume.

SIFRAG wurde mit der Planung sämtlicher lufttechnischer Einrichtungen dieses Erstklass-Hotels beauftragt, namentlich auch für die Bar und Klubräume, Konferenzsäle, Schwimmbad und Sauna, Gästezimmer, Garage.

SIFRAG-Klima Komfort auch für Ihre Ansprüche!

SIFRAG
Luft- und Klimatechnik Frei AG

Zürich 051-25 15 51
Bern 031-56 25 25
Basel 061-43 92 60
Lausanne 021-23 74 08

Klimaanlagen
Ventilationen
Kälteanlagen
Luftbefeuchtung
Luftvorhänge
Brandschutz

Pan-Isovit,*

mehr als eine kanal-
freie Fernheizleitung!

Ein System!

Für Fernwärmeverversorgung,

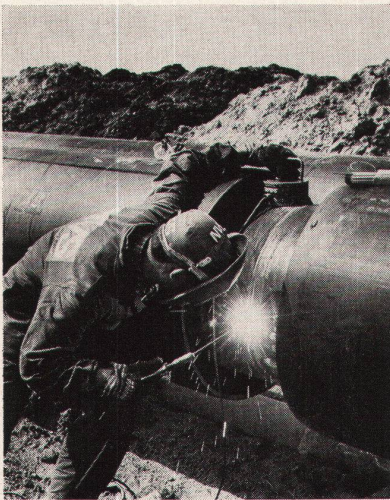
Ausgereift,

Vorfabriziert,

Wirtschaftlich,

Bewährt.

Gerade weil Fernwärmeleitungen zuge-
schüttet werden, haben wir sehr lange und
ausserordentlich gewissenhaft an der
Entwicklung des Pan-Isovit-Systems
gearbeitet. Rohrverbindungen?
Fertigbogen? Fixpunkte? Kompensatoren?
Abzweigungen? Reduktionen? Endabschlüsse?
Schutz gegen chemische, elektrische und
mechanische Beanspruchung?
Alle diese Probleme sind gelöst und im
Pan-Isovit-System verwirklicht.
*Pan-Isovit-Rohre eignen sich hervor-
ragend zum Bau von kanalfreien Fernwärme-
versorgungsleitungen für Heizungs-,
Warm-, Kalt-, Kühl- und Thermalwasser
sowie für Öl.



Technische Daten:
Wasserdichte, fugenlose Verbundisolierung
aus Polyurethan-Hartschaum (RG ca. 85 kg)
mit nahtloser Polyäthylen-Ummantelung
als Schutz gegen mechanische, chemische
und elektrische Beanspruchung.
Wärmeleitfähigkeit $\lambda = 0,022 \text{ kcal/m h}^\circ\text{C}$ bei
einer Mitteltemperatur $t_m = 50^\circ\text{C}$.
Temperaturfest von -200°C bis $+130^\circ\text{C}$.
Druckfestigkeit bis 20 kg/cm^2 .
Kosteneinsparung bis 60%.
Montage durch alle fortschrittlichen
Installationsfirmen.
Beste in- und ausländische Referenzen.
Verlangen Sie unsere technischen Unterlagen.
Wir beraten Sie gerne.

*Pan-Isovit - von Meier-Schenk



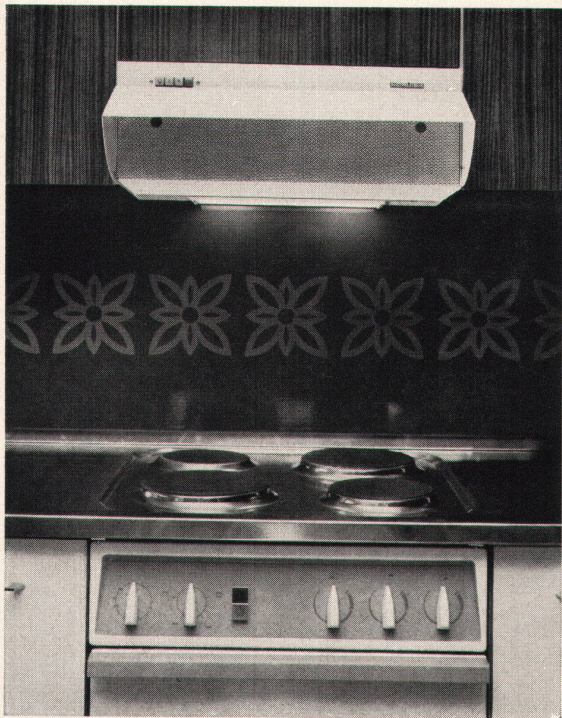
PAN-ISOVIT®

Meier-Schenk AG

Isolierwerk Zürich
8105 Regensdorf, Telefon 01/7116 84

Biel 032/4176 76
St.Gallen 071/22 35 64

Sneyers/Deutschland



Kein Kochdunst mehr in der Küche . . .
 dank der vielbewährten
 NORDISK-Küchenabzugshaube

- Sehr hohe Luftleistung
- 2 Geschwindigkeiten
- Geräuscharm
- Wirksame Fettfilter
- Ideal zum Reinigen
- Herdbeleuchtung
- Entspricht den Normmaßen
- SEV-geprüft
- 1 Jahr Garantie

Verlangen Sie bitte Unterlagen bei

Werner Kuster AG 4132 Muttenz 2/Basel

Hofackerstraße 71, Telefon 061 42 12 55

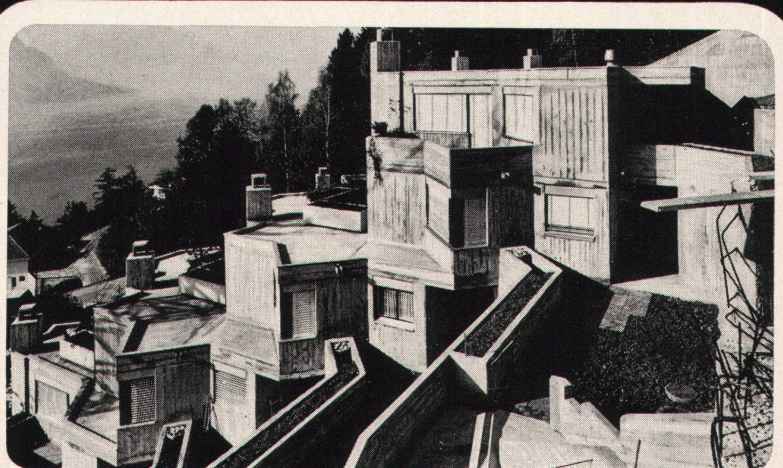
Filialen in:

Zürich/Wallisellen (01) 93 40 54 – Lausanne (021) 25 10 52

Sarnafil®

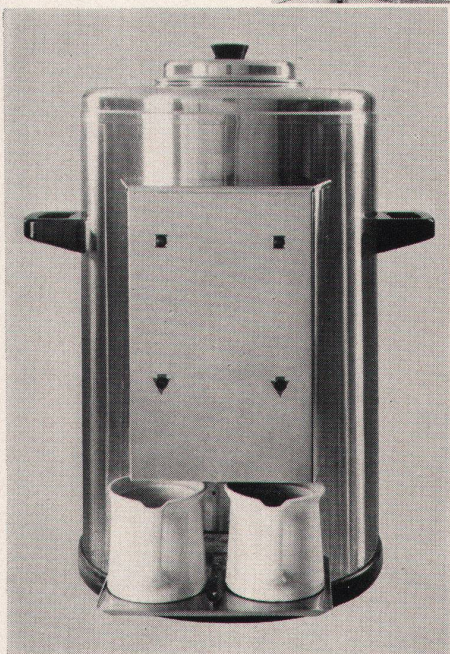
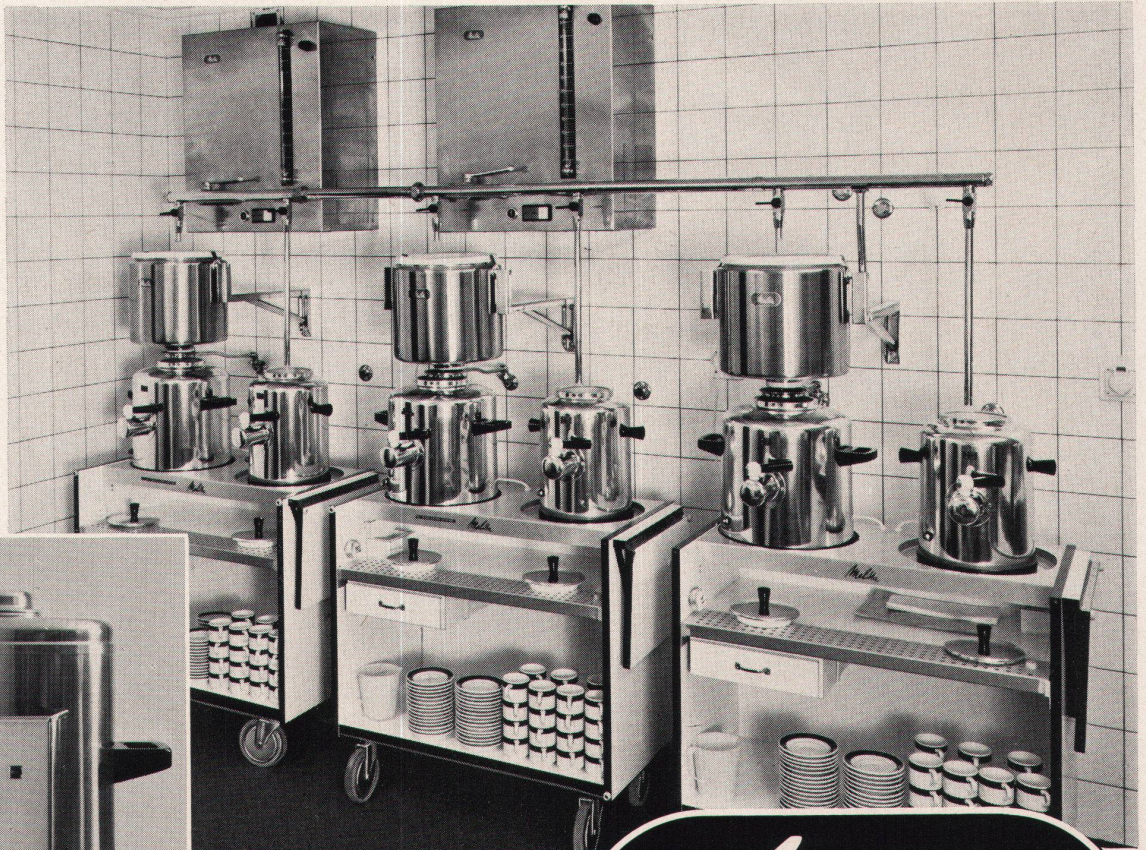
Die Sarnafil® -
 Kunststoffisolationshaut
 schützt dauerhaft
 und zuverlässig vor Wasser.
 Sie ist
 einfach zu verlegen.

Verlangen Sie die Sarnafil® -
 Dokumentation.



Kunststoff AG Sarnen, 6060 Sarnen, Telefon 041/66 2333

In eine moderne Grossküche gehört eine leistungsfähige Kaffee - Schnellfilteranlage



Mit dieser Anlage können in einem Filtrvorgang von ca. 10 Minuten, 30 Liter Kaffee (200-250 Tassen) zubereitet und mit dem Servierwagen in kurzer Zeit in jedem beliebigen Raum ausgeschenkt werden.



DUPLEX

Kaffeebrühanlage mit Servierwagen und Warmhaltekanne mit Doppelzapfvorrichtung

Die hygienische automatische Frischwasserbrüfung garantiert höchste Qualität des Kaffeearomas. Entlastung des Personals durch einfache Bedienung bei grösster Betriebssicherheit, SEV geprüft. Zuverlässiger Fabrikservice. Jeder Apparat ist einzeln lieferbar. Durch Zusammenstellung mehrerer Elemente kann die Kapazität der Schnellfilteranlage beliebig gesteigert werden. Keine komplizierten Installationen, sofort betriebsbereit.

Dokumentationsunterlagen stehen unverbindlich zur Verfügung.

COUPON

Melitta GmbH, 4622 Egerkingen/SO
Senden Sie mir unverbindlich Ihre Dokumentation über die Melitta-Duplex-Kaffeebrühanlage.

Name, Adresse, Postleitzahl

werk

Neue Möglichkeiten für die Raumgestaltung mit Nadelfilzteppichen

dianalon-Mosaik

Dianalon-Mosaik macht einen gewöhnlichen Nadelfilz-Belag zum aussergewöhnlichen Gestaltungselement für Böden und Wände, ja sogar für Decken. Im Handumdrehen entstehen grosszügige Kompositionen, raffinierte Farbeffekte und eigenwillige Interpretationen von Farbe, Form und Raum. Ihrer Kreativität sind fortan keine Grenzen mehr gesetzt. Sie können frei kombinieren mit Platten 50 x 50 cm und den Stanzmustern:



rondo



carrino



fiori

Endlich kann man Teppiche selber gestalten!

Aber ich glaube nicht, dass es so einfach geht.

Beweisen Sie mir das Gegenteil mit Ihrer Mosaik-Dokumentation.

W 10. 11.

Name _____

ev. Firma _____

Adresse _____

Einsenden an E. Kistler-Zingg AG,

Dianalon-Mosaik gibt jedem Raum etwas Persönliches, etwas Einzigartiges, etwas – das nur Ihnen gehört.

Dianalon-Mosaik ist ein vollsynthetischer Nadelfilz-Teppich mit Verwendungsbereich III. Er stammt aus dem gleichen Unternehmen, das die berühmten Rolanaflor-Teppiche herstellt.

dianalon



E. Kistler-Zingg AG,
Teppichfabriken,
8864 D...