

Objektyp: **Advertising**

Zeitschrift: **Das Werk : Architektur und Kunst = L'oeuvre : architecture et art**

Band (Jahr): **59 (1972)**

Heft 1: **Geschäftshäuser - Bürohäuser**

PDF erstellt am: **20.09.2024**

Nutzungsbedingungen

Die ETH-Bibliothek ist Anbieterin der digitalisierten Zeitschriften. Sie besitzt keine Urheberrechte an den Inhalten der Zeitschriften. Die Rechte liegen in der Regel bei den Herausgebern.

Die auf der Plattform e-periodica veröffentlichten Dokumente stehen für nicht-kommerzielle Zwecke in Lehre und Forschung sowie für die private Nutzung frei zur Verfügung. Einzelne Dateien oder Ausdrucke aus diesem Angebot können zusammen mit diesen Nutzungsbedingungen und den korrekten Herkunftsbezeichnungen weitergegeben werden.

Das Veröffentlichen von Bildern in Print- und Online-Publikationen ist nur mit vorheriger Genehmigung der Rechteinhaber erlaubt. Die systematische Speicherung von Teilen des elektronischen Angebots auf anderen Servern bedarf ebenfalls des schriftlichen Einverständnisses der Rechteinhaber.

Haftungsausschluss

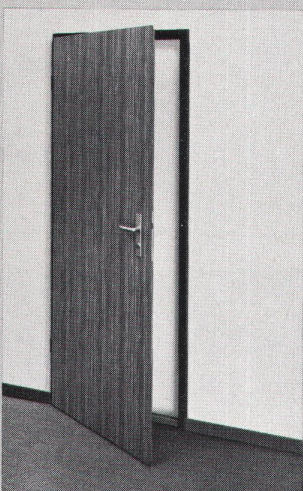
Alle Angaben erfolgen ohne Gewähr für Vollständigkeit oder Richtigkeit. Es wird keine Haftung übernommen für Schäden durch die Verwendung von Informationen aus diesem Online-Angebot oder durch das Fehlen von Informationen. Dies gilt auch für Inhalte Dritter, die über dieses Angebot zugänglich sind.

Das Wernle-Konzept im Innenausbau: die normierte Individualität.

Für normierte Elementbau-Systeme im Innenausbau sprechen gewichtige Argumente, die bekannt und anerkannt sind. In einem vielseitigen System lassen sich aus normierten Innenausbauanteilen viele Kombinationen und beliebige Variationen zusammenbauen.

Das Wernle-Küchenprogramm zum Beispiel umfasst 22 Unterbau-Elemente, 8 Oberbau-Elemente, 4 Hochschrank-Elemente, 18 Apparateschränke, zahlreiche Einbau-Herde und -Apparate. Das ergibt einen umfangreichen Angebotskatalog (den Sie übrigens bestellen können). Die Normteile der ausgeklügelten Wernle-Systeme können zudem in grossen Serien maschinell vorgefertigt, abrufbereit gelagert und jederzeit in der gleichen Qualität nachproduziert werden. Das ist insgesamt unvergleichlich praktischer und günstiger.

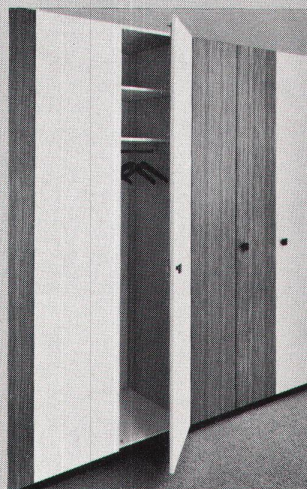
Damit sich diese Vorzüge beim Planen, Bauen und Wohnen auch wirklich auszahlen, haben wir unsere Kucheneinbau-Systeme, unsere Normtüren und Normschränke nicht nur selber entwickelt, sondern wir stellen unsere Programme auch selber her. Wir beraten unsere Kunden selber. Wir bieten unsere Produkte selber an. Wir



bearbeiten die Aufträge selber. Wir haben eigene Monteure und eigene Servicemonteure.

Weil wir unsere Systeme selber am besten kennen und weil wir selber am besten wissen, wie viele individuelle Möglichkeiten in ihnen stecken, stellen wir unseren Kunden auch unsere eigenen Planungsfachleute zur Verfügung.

Und allen Vorurteilen gegenüber der Normierung im Innenausbau stellen wir die Vorteile der Wernle-Systeme gegenüber.



Ausstellungen, Planungs- und Verkaufsbüros in:

5024 Küttigen
Kirchbergstrasse 1030
Telephon 064/24 16 61

4000 Basel
Bruderholzstrasse 35
Telephon 061/34 24 20

3000 Bern
Sennweg 6
Telephon 031/24 01 22

1008 Prilly
Rochelle 12
Telephon 021/25 81 56

8048 Zürich
Karstlernstrasse 14
Telephon 01/62 74 62

- Schicken Sie mir kostenlos den 32seitigen Prospekt über **Wernle-Normküchen**.
- Senden Sie mir bitte den 14seitigen Gratis-Prospekt über **Wernle-Normtüren**.
- Der 12seitige Prospekt über **Wernle-Normschränke** interessiert mich.

Zuständig _____

Firma _____

Adresse _____

PLZ, Ort _____

Bitte ausfüllen und einsenden an: J. Wernle AG, Kirchbergstrasse 1030, 5024 Küttigen. Danke.

IWE

J. Wernle AG
Kirchbergstrasse 1030
5024 Küttigen

**Das Spezialunternehmen für
Planung und Fabrikation von**

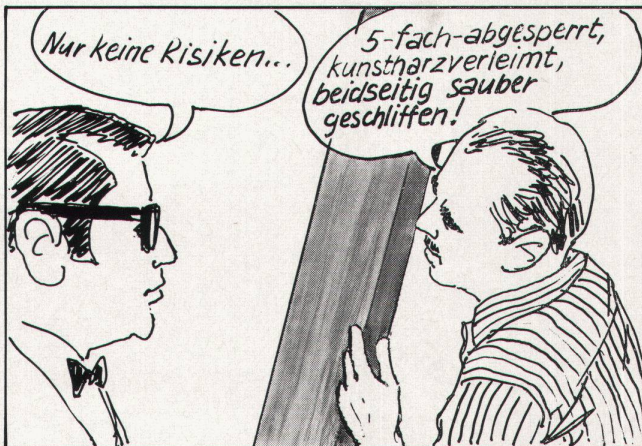
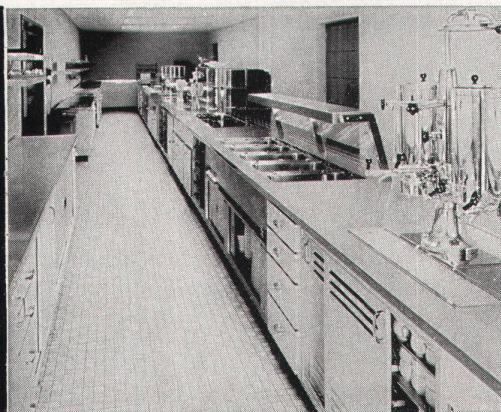
Buffetanlagen Kantinen- und
Barbuffets Kücheneinrichtungen
Kühlschränke Kühlraumisolierungen
Kühlvitriinen Ladeneinrichtungen

Imber

gegr. 1863

AG. KÜHLSCHRANKFABRIK

8045 Zürich, Haldenstr. 27, Tel. 051 - 33 13 17



**ECO-Türen -
ein Abschluss der sich lohnt!**

Verlangen Sie unsere Preislisten!

ECO

ECO AG
Sperrholz-
und Türenfabrik
6162 Entlebuch LU
Telefon 041/72 12 42

Lieferung durch den
Sperrholzhandel

isolag

Metalldecken

Isolag, AG für Decken und Isolierungen
Seestr. 355
8038 Zürich

Ein System setzt sich durch:

cobe[®]
cobe[®] cobe[®]
cobe[®] cobe[®]
cobe[®] cobe[®]
cobe[®]

in allen Bereichen des Betonbaus

cobe[®]-Schalungsplatten
cobe[®]-Schalungsträger
cobe[®]-Normschalung
cobe[®]-Grossflächenschalung
cobe[®]-Wandschalung
cobe[®]-Lift- und Treppenhausschalung
cobe[®]-Siloschalung
cobe[®]-Rundschalung
cobe[®]-Kletterschalung
cobe[®]-Deckenschalung
cobe[®]-Tunnelschalung
cobe[®]-Schalgeräte
cobe[®]-Entenschnabel
cobe[®]-Kipptisch

(*cobe[®]* = International eingetragene Schutzmarke)

Spezialfirma für Betonschalungen

cobeton **ag zug**

Chamerstrasse 117
Postfach 6301 Zug
Telefon 042 21 12 88/89





Qualität geht in die Offensive

Wer mit Teppichböden zu tun hat, kennt den durchschlagenden Syntolan-Erfolg: Marktleader in vielen Ländern, Upcomer in ganz Europa.

Doch wir von Fabromont ruhen nicht. Wir forschen und entwickeln immer weiter. Wir bringen Neues, noch Besseres auf den Markt.

Die brandneue Fabromont-Teppichbodenlinie

syntolan structura
★★★★ r/t

Eine weitere Weltpremiere aus der Fabromont-Technologie: der erste in Tripol-Technik strukturierte, durch und durch vollsynthetische Teppichboden! Diese sensationelle Entwicklung eröffnet ganz neuartige Raumgestaltungs-Perspektiven. Syntolan Structura wird überall dort begeistern, wo Qualität und Repräsentation zählen: In Direktionsräumen und repräsentativen Grossraumbüros. Für alle anspruchsvollen Objekte des Geschäfts- und Privatbereichs geschaffen.

syntolan ★★★★★ r/t

Seit über 7 Jahren bewährt und jetzt mit neuen, zusätzlichen Qualitäts-Plus, empfiehlt er sich überall dort, wo neben einer schönen Raumgestaltung vor allem Strapazierfestigkeit und minimale Pflegekosten ausschlaggebend sind: in Schulen, Grossraumbüros, Krankenhäusern, Heimen, Instituten usw.

fabrolan ★★★★★

Der wertbeständige Favorit für den Privat- und Mietwohnbereich. Neue dezente, ausgewogene Farben erlauben noch mehr Kombinationsmöglichkeiten. Das durch und durch vollsynthetische Material und die bindemittelfreie Gehschicht widerstehen den hartnäckigsten Flecken.

fabromont^A_G

Fabromont AG
Fabrik textiler Bodenbeläge
3185 Schmittlen/Schweiz
Telefon 037 36 15 55/Telex 36 162

Teppichböden von Fabromont – Schweizer Qualitätsprodukte mit internationaler Karriere.

Verkauf nur durch den Fachhandel.