

Objektyp: **Advertising**

Zeitschrift: **Schweizer Ingenieur und Architekt**

Band (Jahr): **99 (1981)**

Heft 29

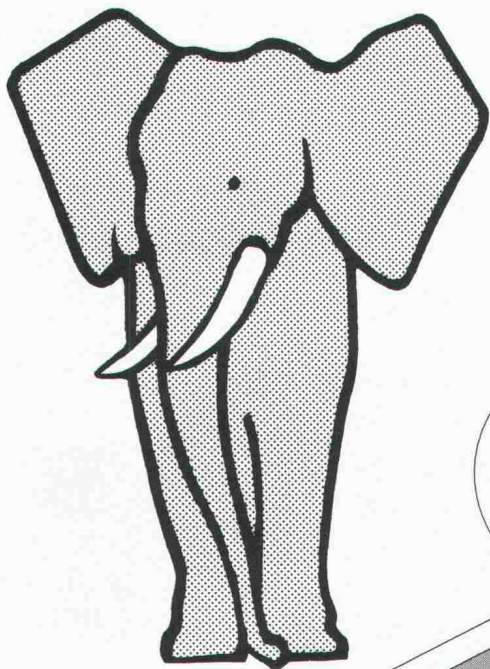
PDF erstellt am: **21.09.2024**

Nutzungsbedingungen

Die ETH-Bibliothek ist Anbieterin der digitalisierten Zeitschriften. Sie besitzt keine Urheberrechte an den Inhalten der Zeitschriften. Die Rechte liegen in der Regel bei den Herausgebern. Die auf der Plattform e-periodica veröffentlichten Dokumente stehen für nicht-kommerzielle Zwecke in Lehre und Forschung sowie für die private Nutzung frei zur Verfügung. Einzelne Dateien oder Ausdrucke aus diesem Angebot können zusammen mit diesen Nutzungsbedingungen und den korrekten Herkunftsbezeichnungen weitergegeben werden. Das Veröffentlichen von Bildern in Print- und Online-Publikationen ist nur mit vorheriger Genehmigung der Rechteinhaber erlaubt. Die systematische Speicherung von Teilen des elektronischen Angebots auf anderen Servern bedarf ebenfalls des schriftlichen Einverständnisses der Rechteinhaber.

Haftungsausschluss

Alle Angaben erfolgen ohne Gewähr für Vollständigkeit oder Richtigkeit. Es wird keine Haftung übernommen für Schäden durch die Verwendung von Informationen aus diesem Online-Angebot oder durch das Fehlen von Informationen. Dies gilt auch für Inhalte Dritter, die über dieses Angebot zugänglich sind.



Fibertex

G-100

F-2B

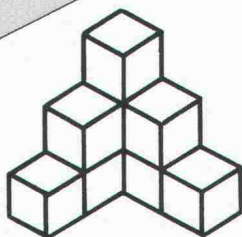
F-3S

F-4M

Die neuen

Fibertex

Geotextilien



Unterlagen erhalten Sie bei:

Handelsgenossenschaft des SBV

Postfach, 8039 Zürich

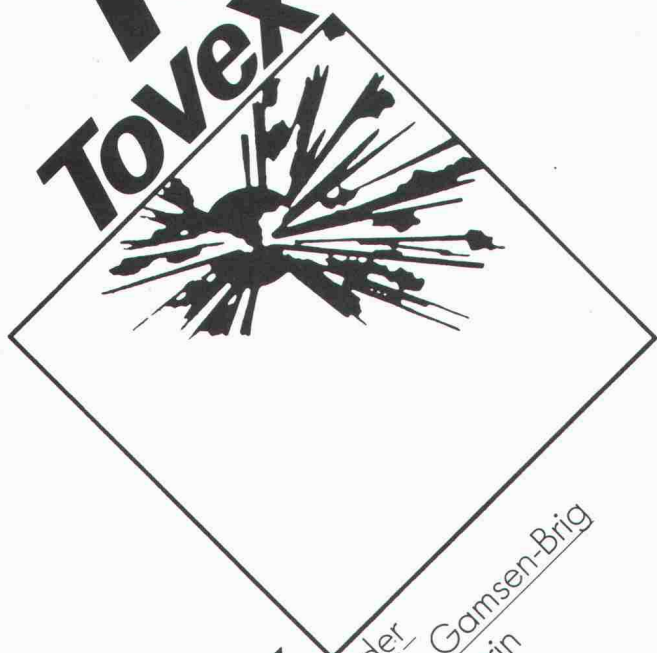
Firma: _____

Strasse: _____

PLZ: _____

Ort: _____

Tovex



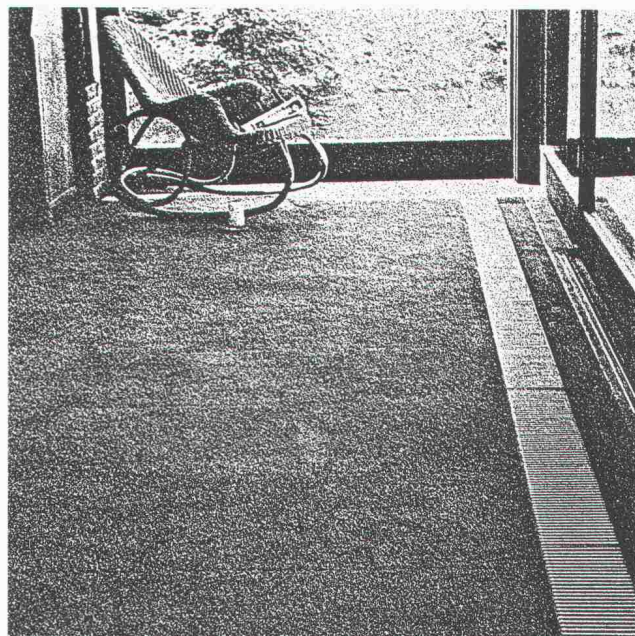
- Tovex**
 der neue Sprengstoff der
 Société Suisse des Explosifs, Gamsen-Brig
- eliminiert die durch Nitroglyzerin verursachten Kopfschmerzen
 - vermindert Gas und Rauch
 - gewährleistet grosse Flexibilität für die Dosierung der Ladung
 - steigert die Leistung und bietet grössere Sicherheit.

Verkauf durch
Robert Aebi
 Robert Aebi AG
 8023 Zürich
 Telefon 01/211 09 70
 Beratungsdienst
 Tel. 028/23 11 81

Mantel

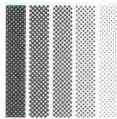
Elektro-Fussbodenheizung

Warme Füsse – kühler Kopf:



Bei der Mantel Elektro-Fussbodenheizung bleiben die Füsse warm und der Kopf kühl. Die gleichmässige Wärmeverteilung sorgt für permanentes Wohlbefinden. Ob als Vollheizung, Grundlastheizung oder als Zusatzheizung, immer bleibt die Mantel Fussbodenheizung wirtschaftlich. Die Mantel Elektro-Fussbodenheizung ist unsichtbar und lässt dem Architekten völlige Freiheit in der Raumgestaltung.

Zuerst zu Mantel.
 Über 100 Jahre wohnliche Wärme.

Mantel  **Mantel AG**
 Elektroheizungen
 CH-8353 Elgg/ZH
 Tel. 052/47 01 01

Elektro-Direktheizgeräte, Elektro-Einzelraumspeicher,
 Zentralspeicher (Feststoff und Wasser),
 Wärmepumpen, Elektro-Fussbodenheizung, Boiler

startex

SPRITZDÄMMSTOFF

gegen Kälte, Wärme und Schall

startex

Isoliert Dächer, Zweischalenmauerwerke, Böden, Wände, Schächte usw. in Alt- und Neubauten optimal und dauerhaft. STARTEX hilft Energie sparen und sich wohl zu fühlen!

Wer kritisch prüft, wählt STARTEX, die Spritzisolation mit der Garantie für höchsten Qualitätsstand.

Wir und unsere 30 Konzessionäre in der ganzen Schweiz beraten Sie gerne.

IDC CHEMIE AG, Schwerzistrasse, 8807 Freienbach/SZ, Tel. 055/48 29 35, Mitglied der PRO RENOVA
Représentation générale pour la Suisse romande: Robert Scheller SA, Passage Perdonnet 1, Lausanne 5, Tél. 021/220433

Verbundpfähle

Stahlprofile mit Betonmantel

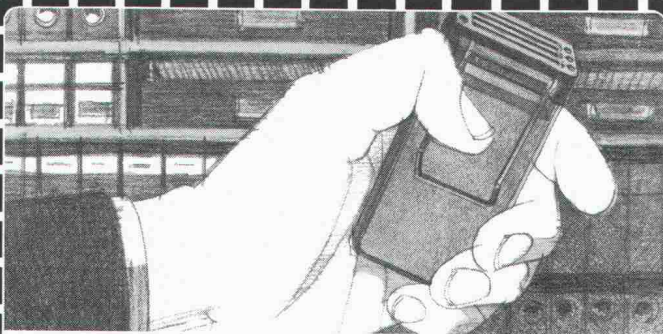
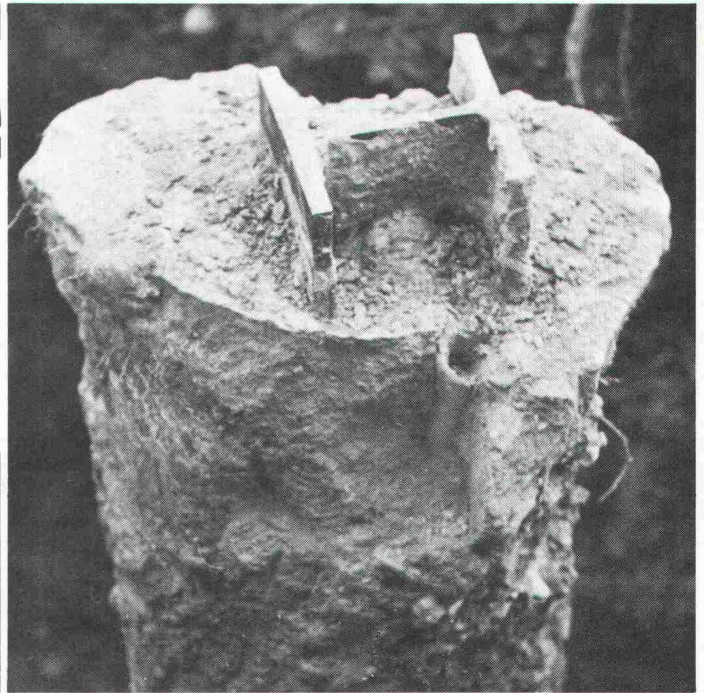
- Mit dem Hochbaukran oder mit Schreitbagger ausführbar
- auch auf beengten, schwer zugänglichen Baustellen möglich
- kein Arbeitsplanum und keine Zufahrt zur Baugrube nötig
- dank sehr kleiner Installationsaufwendungen auch für kleine Arbeiten wirtschaftlich.

BLESS

Technische
Beratung/Bau-
ausführung:

Neugutstr. 52, 8600 Dübendorf

Bauunternehmung AG Tel. 01/8210085
Zürich - Dübendorf - Aarau - Chur - Grenchen - St. Gallen



Wenn man heute einem Mitarbeiter auch optisch klarmachen kann, weshalb er gesucht wird, dann hat man die Lösung bei Autophon gefunden. Verlangen Sie nähere Informationen.

Endlich gibt es eine Möglichkeit, mit der man Mitarbeiter im Betrieb nicht nur akustisch findet, sondern ihnen mit optischen Signalen auch mitteilen kann, weshalb sie gesucht werden oder was sie zu tun haben. Wir senden Ihnen gerne genaue Unterlagen über die neue Personensuchanlage «PS 80» mit digitaler Info-Anzeige.

AUTOPHON

Autophon-Niederlassungen
in Zürich 01 201 44 33, St. Gallen 071 25 85 11, Basel 061 22 55 33,
Bern 031 42 66 66, Luzern 041 44 04 04
Téléphonie SA in Lausanne 021 26 93 93, Sion 027 22 57 57,
Genève 022 42 43 50

Luft Lärm Energie Wasser Abfall

Praxisnahe, zukunftsgerichtete
Informationen für Planer
und Praktiker bietet
Ihnen . . .

plan

plan

Zeitschrift für Planen, Bauen und Umweltechnik
Offizielles Organ der VLP
Schweizerische Vereinigung für Landesplanung

Informationscoupon

Bitte einsenden an: Vogt-Schild AG
Administration Plan
Dornacherstrasse 39
4501 Solothurn

Ich bin interessiert an einem Probeabonnement.

Name _____

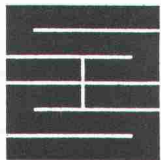
Firma _____

Strasse _____

PLZ/Ort _____

Telefon _____

Senden Sie uns auch Insertionsunterlagen
 ja nein



Schaffroth & Späti AG

Asphalt- und Bodenbeläge

8403 Winterthur

Telefon 052 / 29 71 21

Gegründet 1872

Flachdachbeläge jeder Art

Gussasphalt für Isolationen und Strassen

Spenglerarbeiten

Nacophalt-Hartgussasphaltböden

Linolith-Industriebodenbeläge

seit 50 Jahren bewährt

Zimmerli-Hartbetonböden

für Autogaragen, Rampen usw.

REPOXIT-Kunsthartzböden

in diversen Farben, 2 bis 7 mm stark

**Zuverlässig
isolieren
mit
Isolier-
Spritz-
schaum**



AMINOTHERM Isolierungen

Energiesparen beginnt mit der Beratung durch die Aminotherm-Fachfirmen mit ihrer langjährigen Erfahrung in allen Sparten der Wärmedämmung

Graenicher AG
3604 Thun ☎ 033 36 06 06

Graenicher AG
4057 Basel ☎ 061 26 46 43

Polisol AG
8005 Zürich ☎ 01 44 66 88

Polisol AG
7000 Chur ☎ 081 27 49 29

Büchler AG
9034 Eggersriet ☎ 071 95 25 62

Gassmann Baupartner AG
6044 Udligenswil ☎ 041 81 38 59

Kosag AG
5620 Bremgarten ☎ 057 5 23 63

R. Willisch
3983 Mörel ☎ 028 27 13 67



**Aufzugtreppe
Grösste Vorteile
auf kleinstem Raum**

Über 100 000fach bewährt!

Feldmann + Co. AG, Holzbau
3250 Lyss

Telefon 032/84 11 84

spielen



Spielplätze müssen leben, natürliche Umwelt ersetzen, die kindliche Phantasie bereichern, Abwechslung bieten, zu spielerischen Taten verhelfen, Kontakt schaffen, begeistern, anregen, müssen dem Kind seine Welt bedeuten, müssen Wohnraum im Freien sein . . .
Verlangen Sie den Spielgeräte-Katalog von Geräten in Holz, Metall und Kunststoff.

berli Postfach 201, 6210 Sursee/LU,
Tel. 045 21 20 66

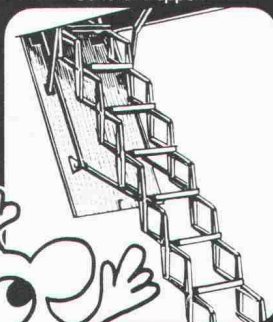
2034/

Treppen von Columbus

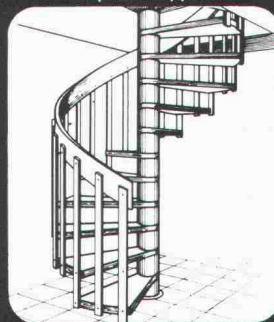
Scherentreppen aus Aluminium-Druckguss (3 Modelle, verschiedene Grössen)
Spindeltreppen aus Aluminium-Druckguss (3 Durchmesser)
Spindeltreppen aus Holz (in jeder Dimension)
Schiebetreppen aus Holz (3 Modelle)



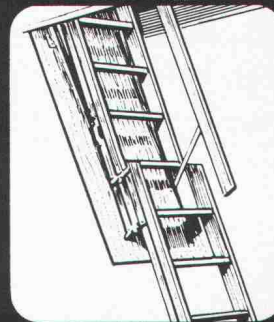
Scherentreppen



Spindeltreppen



Schiebetreppen



Columbus Treppen AG

Industriestrasse 9245 Oberbüren Tel. 073 51 37 55





Hochbauamt des Kantons Zürich

In unsere Abteilung Gebäudeunterhalt suchen wir zum Eintritt nach Übereinkunft einen

Hochbauzeichner

als Mitarbeiter in kleinerem Ressort. Die Tätigkeit erfordert Praxis in Planbearbeitung, Devisierung, Bauführung sowie Gewandtheit im Schriftverkehr.

Schriftliche Kurzofferten mit Zeugniskopien, Photo und Angabe des Gehaltsanspruchs sind zu richten an

Hochbauamt des Kantons Zürich
Walchetur, 8090 Zürich

29/12-1

Als mittelgrosses Architektur- und Planungsbüro suchen wir einen ausgewiesenen

Hochbauzeichner

zur selbständigen Betreuung anspruchsvoller Bauvorhaben. Wenn Sie dazu noch Kenntnisse der Devisierung mitbringen, könnten wir Ihnen ein erweitertes Arbeitsgebiet anbieten.

Falls Sie diese Aufgabe interessiert, rufen Sie uns bitte an, Telefon 01 / 830 01 85, wir geben Ihnen gerne weitere Auskünfte.

H.P. Zweidler + Partner AG

Architekten + Generalplaner
Grindelstrasse 5, 8304 Wallisellen

27/29/16-h

Coordonner sans perdre de vue l'ensemble, c'est réaliser ce qui a été planifié avec réflexion, savoir et efficacité.

Klare Planungen, sichere Hilfen und eindeutige Verhältnisse sind wichtige Voraussetzungen für das zügige Realisieren eines Projektes.

Leistungsfähigkeit und Planungs-Qualität zeigt sich auch auf dem Bauplatz: in der planerischen Vorbereitung komplexer und ungewöhnlicher Aufgaben, im Vermögen auch, neue Aufgabenstellungen unbefangen zu analysieren und praxismässige Lösungen dafür auszuarbeiten.

Unter diesen Voraussetzun-

gen wird es eine dankbare Aufgabe, koordinierend zu führen und die entscheidenden Impulse für das Realisieren eines Projektes zu geben.

Wir suchen einen erfahrenen Bauführer, der die Ausführung unserer vielseitigen und interessanten Projekte für Industrie- und Verwaltungsbauten leiten wird.

Bitte schicken Sie uns Ihre Kurzofferte oder rufen Sie uns an (Mme Cl. Richard wird Ihnen gerne weitere Auskünfte geben). Diskretion ist für uns selbstverständlich.

Als Generalplaner sind wir international tätig, erbringen integrierte Dienstleistungen (Beraten, Planen, Realisieren für Organisation, Einrichtung und Bau). Als modern geführtes Unternehmen bieten wir sehr gute Sozialleistungen, gleitende Arbeitszeit.

Suter + Suter SA,
Planificateurs généraux
75, rue de Lyon
1211 Genève 13
Telefon 022-45 21 50

Bauführer

SUTER
+
SUTER

Im Auftrag eines mittelgrossen Ingenieurbüros in der Region Winterthur mit einer Hoch- und Tiefbauabteilung suchen wir einen

dipl. Bauingenieur ETH als Leiter der Hochbauabteilung

Ihre Hauptaufgaben:

- selbständige Führung der Hochbauabteilung mit 8 bis 10 Mitarbeitern
- statische und konstruktive Bearbeitung von Hochbauten, evtl. auch Brücken- und Tiefbauten
- laufende Kontaktpflege zu Architekten und Bauherren im privaten und öffentlichen Bereich

Der ideale Kandidat:

- mehrjährige Berufserfahrung im Stahlbetonbau und gute Fachkenntnisse im Stahlbau
- guter Statiker mit konstruktivem Verständnis und Kenntnissen in der Anwendung von baustatischen Computerprogrammen
- gewandt und flexibel im Umgang mit Architekten und Bauherren
- Alter etwa 35jährig

Mittelfristig besteht die Möglichkeit der Übernahme einer massgeblichen kapitalmässigen Beteiligung am gesamten Unternehmen im Rahmen der bevorstehenden Nachfolge.

Herren, die sich für eine derartige Aufgabe mit der erwähnten Beteiligungsmöglichkeit interessieren, werden gebeten, mit uns in Kontakt zu treten. Absolute Diskretion ist zugesichert.

29/24-I

Wir suchen

dipl. Bauingenieur als Geschäftsleiter

unseres Büros in Solothurn.

Fachrichtungen: Grundbau, Geotechnik.

Interessante und vielseitige Tätigkeit bei zeitgemässen Anstellungsbedingungen.

Interessenten, die Sinn für Zusammenarbeit haben und eine selbständige Tätigkeit schätzen, sind höflich gebeten, ihre Bewerbung einzureichen unter Chiffre SIA 815 an IVA AG, Postfach, 8032 Zürich.

Wir versichern Ihnen absolute Diskretion.

29/05-I

Wir suchen je einen jüngeren, initiativen und begeisterungsfähigen

Architekten HTL Hochbauzeichner

der bereit ist, Neues hinzuzulernen.

Als Generalplaner mit einem breiten Dienstleistungsspektrum sind wir gewohnt, in interdisziplinären Teams zu arbeiten. In der Realisierung komplexer Industrie- und Verwaltungsbauten haben wir uns im In- und Ausland einen Namen gemacht.

Wir bieten:

- Einarbeitung in ein faszinierendes Spezialgebiet
- gute Entwicklungsmöglichkeiten in kleinerem Team
- fortschrittliche Arbeitsbedingungen an attraktiver Lage im vorderen Seefeld-Quartier
- gute Entlohnung und Sozialleistungen

IGB

Industrie-Generalbau AG,
Wiesenstrasse 7, 8008 Zürich, Telefon 01 / 69 31 00

29/03-I

Ein renommiertes, metallverarbeitendes Unternehmen mit breitem Produktionsprogramm und diversen Spezialitäten, am Südfuss des Juras gelegen, sucht durch uns einen

dipl. Bauingenieur

als Abteilungsleiter für Stahl- und Metallbau. Diese Position ist direkt der Direktion unterstellt und muss wegen Ausscheidens des bisherigen Stelleninhabers neu besetzt werden.

Die Hauptaufgaben lassen sich wie folgt umschreiben:

- Führung des Technischen Büros mit einem gut eingearbeiteten Team von 5 Ingenieuren und Konstrukteuren
- Entwurf und statische Berechnung der Konstruktionen
- Kalkulation, Offertberechnung und Führung der Abschlussverhandlungen mit den Kunden
- Koordination mit der Werkstattleitung
- Oberaufsicht bei grösseren Montagearbeiten

Interessenten, die Freude haben an der Übernahme dieser anspruchsvollen Gesamtaufgabe, bitten wir um Einreichung ihrer Unterlagen unter Kennziffer 6921. Herr K. Hürzeler gibt Ihnen gerne nähere Informationen und bürgt Ihnen für vollständige Diskretion.

29/181

Häusermann + Co AG

Wirtschafts- und Unternehmensberatung
Geschäftsbereich (Personal)
8035 Zürich, Stampfenbachstrasse 48
Telefon 01-363 4141



Wenn Sie als

Ingenieur HTL

Richtung Stahlbau

Ihre Initiative und Ihr Know-how gezielt anlegen wollen, stellt sich Ihnen hier eine echte Chance.

Bei der Projektierung und Konstruktion von Stahlbauprojekten profitieren Sie einerseits von der langjährigen Erfahrung unserer bewährten Profis, andererseits bleibt Ihnen viel Raum zur Selbständigkeit, damit Sie sich nach eigenen Wünschen entfalten können.

Es spricht einiges dafür, dass Sie an der Zukunft unseres Unternehmens direkt am Bielersee mit Hand anlegen. Ein unverbindliches Gespräch wird sich lohnen. Unser Herr P. Gruber freut sich auf Ihren Anruf.

ALPHA AG
Schloss-Strasse 15, 2560 Nidau
Telefon 032 / 51 54 54

29/101

ALPHA

Stadtverwaltung St. Gallen

Infolge Austritts des bisherigen Stelleninhabers suchen wir für die **Baupolizei** eine jüngere, initiative Persönlichkeit mit abgeschlossener Ausbildung als

Architekt-Techniker HTL

Der neue Mitarbeiter hat den Dienstchef im administrativen Bereich von den laufenden Arbeiten zu entlasten und bei der Behandlung von Baugesuchen mitzuwirken.

Wesentliche Voraussetzungen sind Gewandtheit im mündlichen und schriftlichen Ausdruck, Verhandlungstalent und Interesse an abwechslungsreichen und vielseitigen Aufgaben (teilweise im Aussendienst). Mehrjährige Erfahrung in der Bauführung und im administrativen Bereich ist von Vorteil.

Stellenantritt: 1. September 1981 oder nach Vereinbarung.

Anmeldungen sind an das **Personalamt der Stadt St. Gallen, Rathaus, 9001 St. Gallen**, zu richten (Tel. 071 / 21 54 15).

29/02-I

Eine unserer Verkaufsabteilungen befasst sich mit dem Vertrieb einer Produktegruppe «Baustoffe», die vor allem im Tiefbau (Geotextilien), aber auch allgemein im Bausektor Verwendung findet.

Wir suchen einen

Verkaufsingenieur

mit Ausbildung in **Fachrichtung Tiefbau** (HTL oder ähnlich), dem wir die technische Beratung und Verkaufsförderungs-Aufgaben in diesem Spezialbereich übertragen möchten.

Bei dieser Aussendiensttätigkeit setzen wir ausser guten Branchenkenntnissen kaufmännisches Flair, Verhandlungsgeschick und gute Französischkenntnisse voraus.

Wir bieten den Anforderungen entsprechende Honorierung, Geschäftswagen und gute Sozialleistungen. Unsere Personalabteilung gibt Ihnen gerne nähere Auskünfte über diesen vielseitigen, interessanten und selbständigen Posten.

Mühlebach AG Lupfig/Birrfeld

Postfach, 5200 Brugg, Telefon 056 / 94 51 11, intern 311

29/04-I

AG FÜR PERSONALBERATUNG TALSTRASSE 20 8001 ZÜRICH TELEFON 01 22136 56

Generalbau Gesamtleitung von Auslandsaufträgen im englisch- und französischsprachigen Raum

Im Namen eines bedeutenden Unternehmens der Branche suchen wir einen im Projekt-Management des Hochbaues erfahrenen und im Auslandeinsatz erprobten

Bauingenieur oder Architekten ETH/HTL

der unterstützt durch sein kleines Spezialistenteam von der initialen Planungsphase über das Offertstadium bis zur Oberbauleitung für Mandate grossen bis grössten Umfanges verantwortlich zeichnet.

Abgesehen von der beruflichen Qualifikation spielen in dieser Stellung Sprachen (mindestens deutsch, französisch und/oder englisch), Gewandtheit im Umgang, Raffinement in der Verhandlungstechnik, gute koordinatorische Fähigkeiten und Reisebereitschaft eine wichtige Rolle. Arbeitsort: Zürich.

Ingenieure bzw. Architekten, welche an dieser entwicklungsfähigen und entsprechend dotierten Funktion Interesse zeigen, sind gebeten, sich unter Zusicherung voller Diskretion an uns zu wenden. Wir erteilen gerne zusätzliche Auskünfte.

AG FÜR PERSONALBERATUNG ZÜRICH

TALSTRASSE 20
TEL. 01 22136 56

29/23-I

Wir suchen Mitarbeiter mit einigen Jahren praktischer Erfahrung

dipl. Bauingenieur ETH

als Sachbearbeiter für Eisenbeton- und Spannbetonbauten (Statik und Konstruktion)

dipl. Bauingenieur ETH evtl. HTL

als Sachbearbeiter für Projekte des allgemeinen Tiefbaus.

Wehrli & Weimer, dipl. Bauingenieure ETH/SIA
Grünhaldenstrasse 6, 8050 Zürich

27/28/11-h

Wir suchen für anspruchsvolle Aufgaben im Hoch- und Tiefbau erfahrenen

Bauingenieur HTL Tiefbauzeichner Eisenbetonzeichner

Wir bieten selbständige Stellung, gutes Salär, angenehmer Arbeitsplatz in ländlicher Umgebung.

Wenn Sie sich angesprochen fühlen, nehmen Sie bitte mit uns Kontakt auf.

Telefon 057 / 5 58 74
Ingenieurbüro HTL/AG Charles Eichenberger
Belvederestrasse 44, 8968 Mutschellen

29/14-i

Expandierendes Dienstleistungsunternehmen auf dem Sektor **Energiesparen** sucht selbständige, initiative

Bauingenieure und Architekten

für Infrarotmesstechnik, bauphysikalische Messungen und Gebäudesanierungen.

Thermiscan AG, Universitätstrasse 33, 8006 Zürich
Telefon 01 / 69 32 60

27/28/27-h

Gesucht tüchtigen und erfahrenen

Tiefbauzeichner

für die Projektierung und Bauleitung von Umweltschutzbauten, Abwassersanierungen, Wasserversorgungen usw.

Ingenieurbüro H. Pfister, Hinwil, Telefon 01 / 937 29 33

27/28/36-h

Un bon travail en équipe est intéressant tant du point de vue professionnel qu'humain.

Die berufliche Tätigkeit spielt sich immer zwischen Menschen ab. Nicht allein die Aufgaben an sich entscheiden, ob man sich im Beruf wohlfühlen kann: genau so bedeutsam sind auch die menschlichen Beziehungen und die Atmosphäre am Arbeitsplatz.

Wir pflegen gute Kameradschaft. In kleinen Arbeitsgruppen kommt man sich näher, findet Vertrauen zum anderen Menschen und wird damit auch selbst akzeptiert.

In einem Team an einer Aufgabe mitzuhelfen, an der Verwirklichung eines Projektes mitzuarbeiten – das bleibt noch immer eine gute und dankbare Sache.

Durch vielseitige Aufgaben lernen wir die unterschiedlichsten Bauvorhaben kennen, grössere und kleinere für alle möglichen Bestimmungen.

So finden wir menschliche Anregung bei der Arbeit im Team, fachliche Anregung durch das breite Spektrum an Aufgaben.

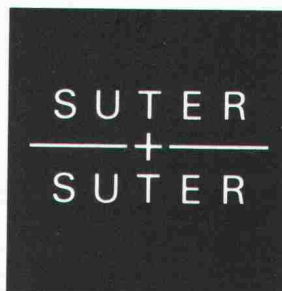
Wir suchen Hochbau-Zeichner mit Praxis für Entwurfs- und Ausführungsplanung von interessanten mittleren und grösseren Bauvorhaben.

Bitte schicken Sie uns Ihre Kurzofferte oder rufen Sie uns an (Mme Cl. Richard wird Ihnen gerne weitere Auskünfte geben). Diskretion ist für uns selbstverständlich.

Als Generalplaner sind wir international tätig, erbringen integrierte Dienstleistungen (Beraten, Planen, Realisieren für Organisation, Einrichtung und Bau). Als modern geführtes Unternehmen bieten wir sehr gute Sozialleistungen, gleitende Arbeitszeit.

Suter + Suter SA,
Planificateurs généraux
75, rue de Lyon
1211 Genève 13
Telefon 022-45 21 50

Hochbau-Zeichner





AG Werner Keller Kreuzlingen
Ingenieure Planer Geometer

sucht für die Abteilung Tiefbau

dipl. Bauingenieur ETH und Bauingenieur HTL

zur Bearbeitung und Betreuung interessanter Bauvorhaben.

Wir erwarten:

- Erfahrung in der Projektierung von Strassen- und Siedlungswasserbauten
- Selbständigkeit und Initiative
- Einfühlungsvermögen

Wir bieten:

- Abwechslungsreiche Dauerstelle mit Entwicklungsmöglichkeiten
- Selbständiges Bearbeiten von anspruchsvollen Bauaufgaben
- Lohn entsprechend den Anforderungen und Leistungen

Gerne erwarten wir Ihre Bewerbungsunterlagen oder Ihren Anruf, Telefon 072 / 72 26 26

29/20-i

BLS

Infolge bevorstehenden Altersrücktritts ist bei der BLS die Stelle des

Chefs des Hochbaudienstes

neu zu besetzen.

Aufgabenbereich: Leitung der Hochbausektion, die mit der Planung, Projektierung und Ausführung der Neu- und Umbauten der gesamten Bahnbetriebsgruppe BLS, SEZ, GBS und BN betraut ist.

Anforderungen: Dipl. Architekt ETH, evtl. Architekt-Techniker HTL mit umfassenden Berufskennntnissen und reicher Erfahrung auf den Gebieten Planung, Budgetierung, Bauleitung und Abrechnung sowie in der Bewertung von Liegenschaften. Persönlichkeit mit künstlerischer Begabung und Sinn für Organisation und Zusammenarbeit.

Handschriftliche Bewerbungen mit den üblichen Unterlagen sind bis 31. Juli 1981 zu richten an die Berner Alpenbahn-Gesellschaft, Bauabteilung, Genfergasse 11, 3001 Bern.

29/19-i

STADT BIEL

Auf der Baudirektion der Stadt Biel ist die Stelle des/der

Bauinspektors/ Bauinspektorin

beim Hochbauamt wieder zu besetzen.

Aufgabenbereich:

- Vorsteher Bauinspektorat
- selbständige Leitung und Betreuung des Baubewilligungsverfahrens
- Vollzug der bau- und feuerpolizeilichen Aufgaben und des baulichen Luftschutzes mit einem fünfköpfigen Mitarbeiterstab
- Betreuung des Reklamewesens
- Verhandlungen mit Privaten, Behörden und anderen Verwaltungsstellen

Anforderungen:

- gute Grundausbildung als Architekt oder Ingenieur HTL oder ETH
- klares Urteilsvermögen, rasche Auffassungsgabe, Gewandtheit im mündlichen und schriftlichen Verkehr, selbständig
- Verständnis für architektonische, städtebauliche und rechtliche Probleme
- gute Kenntnisse des kantonbernischen und bielerischen Baurechts erwünscht
- Berufs-, wenn möglich Verwaltungserfahrung
- gute Kenntnisse der deutschen und französischen Sprache werden vorausgesetzt

Geboten wird eine Dauerstelle, zeitgemässe Entlohnung im Rahmen des städtischen Besoldungsregulativs, gut ausgebauten Sozialleistungen, fortschrittliche Arbeitszeit- und Ferienregelung.

Nähere Auskünfte erteilt Ihnen gerne die

Städtische Baudirektion Biel, Telefon 032 / 21 25 53

Schriftliche Bewerbungen sind an das PERSONALAMT DER STADT BIEL, Mühlebrücke 5a, 2501 Biel, zu richten. Verlangen Sie unser Bewerbungsformular. Es erleichtert Ihnen die Anmeldung wesentlich. (Tel. 032 21 22 21)



STADT BIEL

27/28/37-h

R. Frei + E. Moser AG
Aarau, Rathausgasse 29
064 24 44 64

sucht

ARCHITEKTEN HTL
als Objektleiter



Wir suchen einen

technischen Kaufmann

aus der Baubranche. Unser Fabrikneubau liegt in Dällikon, einem nördlichen Vorort von Zürich. Es ist ein lebhafter Betrieb mit 60 Mitarbeitern; Langeweile kennen wir nicht. Wir fabrizieren und liefern in alle Welt patentierte Verankerungen für die Vorfabrikation von Bauelementen, Hebezeuge, Drahtseile, Ketten usw. Für die Bearbeitung von telefonischen und schriftlichen Kundenbestellungen, Offerten, Berechnungen, Kalkulationen und Zeichnungen suchen wir einen tüchtigen Mitarbeiter. Gelegentlich sind auch Besuche auf Baustellen erforderlich. Es handelt sich um eine sehr gutbezahlte und abwechslungsreiche Dauerstelle.

Bitte rufen Sie uns an, wir möchten uns gerne mit Ihnen unterhalten.

**RISS AG, Eisenwarenfabrik, Industriestrasse 32,
8108 Dällikon-Zürich**, Telefon 01 / 844 11 22

29/25-i

Transportbeton

Als zentraler Dienstleistungsbetrieb für mehrere Transportbetonfirmen haben wir einen anspruchsvollen Auftrag zu erfüllen. Dazu gehört auch eine vielfältige technische Dienstleistung, die wir unserem neuen

Techniker

übertragen möchten.

Seine Aufgaben:

- Erstellung neuer Produktionsanlagen
- techn. Inspektionen bestehender Produktionsanlagen
- technische Beratung der Geschäftsleitung
- Leitung der hauseigenen Transportbeton-Qualitätsüberwachungsstelle
- Überwachung der Produktion in bezug auf Normenkonformität und Rohmaterialien

Die Anforderungen umfassen:

- branchenkundigen Fachmann mit Kenntnissen in einem oder mehreren der oben erwähnten Aufgabengebieten
- Organisationstalent, Umgangsgewandtheit und Durchsetzungsvermögen
- Fähigkeit zur Lehrtätigkeit für Mitarbeiterschulung

Das Angebot:

- verantwortungsvolle, abwechslungsreiche Tätigkeit
- weitgehende Selbständigkeit
- angemessenes Salär und neuzeitliche Sozialleistungen

Interessenten im Alter von etwa 30 Jahren werden gebeten, ihre vollständigen Bewerbungsunterlagen einzureichen. Diskretion wird zugesichert.



Interbeton AG
5301 Station Siggenthal

29/01-i

Gesucht per sofort oder nach Vereinbarung zur selbständigen konstruktiven Bearbeitung von anspruchsvollen Brücken-, Hoch- und Tiefbauten

Eisenbeton- oder Tiefbauzeichner

für Projekt- und Ausführungspläne, evtl. auch als Hilfsbauleiter.

Wir bieten ein angenehmes Arbeitsklima in zentral gelegenem Büro in Zürich (Parkplatz vorhanden), sowie ein gutes Salär.

Gerne erwarten wir Ihren Telefonanruf oder Ihre Bewerbungsunterlagen.

E. Stucki + H. Hofacker, dipl. Ingenieur ETH/SIA
Engweg 7, 8006 Zürich, Telefon 01 / 361 03 14

29/13-i

Kleineres Architekturbüro auf dem Platz Zürich sucht als weiteren Mitarbeiter

Bautechniker oder Architekt

Haben Sie Freude am Entwurf wie auch an der Detailbearbeitung diverser Bauaufgaben, sind Sie auch bereit in einem Team-Work möglichst selbstständig zu arbeiten und legen Sie Wert auf seriöse, überzeugende Planung, dann rufen Sie Telefon 01 / 52 24 20 (zwischen 08.00 und 12.00 h) an, damit ein persönliches Gespräch vereinbart werden kann. Wir freuen uns auf Ihren Anruf.

29/09-i

Gesucht

Hochbauzeichner oder Architekt HTL

zur Bearbeitung interessanter Bauaufgaben.

E. Schindler, H. Spitznagel, M. Burkhard, dipl. Arch. ETH/SIA
Niederhofenrain 21, 8008 Zürich, Telefon 01 / 53 49 00

10/14-i

Bureau d'ingénieurs civils de Genève, cherche

un ingénieur civil diplômé EPF ou ETS

Domaine d'activités variées. Projet, réalisation et direction de chantier.

Entrée en fonction: immédiate ou à convenir.

Faire offres manuscrites avec curriculum vitae et prétentions de salaire au Bureau C. Fischer, ingénieur civil EPF-SIA-AGI, 1, rue Hugo-de-Senger, 1211 Genève 4, Téléphone 022 / 20 21 77.

29/21-i

Kleineres Architekturbüro auf dem Platz Zürich sucht als weiteren Mitarbeiter

Hochbauzeichner(in)

Potentielle Bewerber, die selbstständiges, sauberes und speditives Arbeiten gewöhnt sind, melden sich zur Vereinbarung einer persönlichen Besprechung unter Telefon 01 / 52 19 41 (zw. 08.00 und 12.00 h). Es erwarten Sie interessante, vielseitige Bauaufgaben. Besten Dank für Ihren Anruf.

29/06-i

Stellengesuche

Bauingenieur HTL

31, sucht neue Aufgaben in Ingenieurbüro, Unternehmung, Industrie oder Verwaltung.

- Grundausbildung als Maurer
- Erfahrung vorwiegend in Projekt und Bauleitung, im Strassen- und Kanalisationsbau

Sprachen: D, F; Kenntnisse in I, E, Sp.

Kontaktnahme unter Chiffre SIA 817 an IVA AG, Postfach, 8032 Zürich.

29/15-i

Junger gelernter Eisenbetonzeichner mit Auslanderfahrung als Bauleiter sucht Stelle als

Bauleiter und/oder Zeichner/Konstrukteur

im In- oder Ausland. Sprachen D/E/Sp.

Interessenten melden sich bitte unter Chiffre 10 407 an Mosse Annoncen AG, Postfach, 8025 Zürich

29/06-i

Sarnafil® hält dicht
Ein Produkt der Sarna Kunststoff AG, Telefon 041 66 0111

Bauführer/Bauleiter/Manager

mit Ausländerfahrung sucht gute Stelle im Ausland.

Offerten unter Chiffre K 304 396 an Publicitas, 3001 Bern.

29/27.1

Dipl. Architekt ETH

35 J., Ausländer (verh. mit Schweizerin), teilinvalide, gute Deutsch- und Englischsprachkenntnisse sucht Arbeit in Architekturbüro, wissenschaftliche Dokumentation oder ähnliches.

Offerten unter Chiffre SIA 816 an IVA AG, Postfach, 8032 Zürich.

Diverses

Arch.-Zeichnungsbüro übernimmt

Projektierungen, Planbearbeitungen sowie Arbeiten für **zeichnerische Präsentationszwecke** in freier Mitarbeit.

Offerten sind erbeten unter Chiffre SIA 818 an IVA AG, Postfach, 8032 Zürich. Ihr Telefonanruf erreicht uns über die Nr. 01 / 720 39 32 (bei Abwesenheit autom. Telefondienst).

29/27.1

Kleineres

Architekturbüro im Kt. Zug

kann infolge Terminverzögerungen kurzfristig Aufträge, auch Teilleistungen, zu günstigen Konditionen übernehmen.

Kontaktaufnahme unter Chiffre SIA 814 an IVA AG, Postfach, 8032 Zürich.

29/07.1

Zu verkaufen:

3 alte Engadiner Tore, Türen, alte Stubendecke und Täfer

sehr preisgünstig.

Anruf nur abends ab 19.00 Uhr: **Telefon 081 / 51 51 06**

29/17.1

Zu verkaufen:

Lichtpausmaschine MESSERLI

Typ OCé 204

mit Zubehör, in einwandfreiem Zustand Fr. 400.-

Telefon 01 / 980 19 11

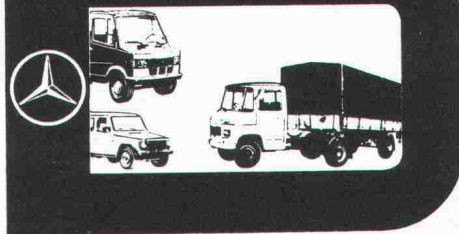
29/26.1

Zu verkaufen:

2 verstellbare Säulenzzeichnungstische
1 Helio-Planpauser inkl. Schneideapparat
1 Planschrank
diverse Schreibtische

Anfragen während Geschäftszeit Telefon 01 / 65 86 80

29/16.1



Lieferwagen

Mercedes-Benz 308

Vorführwagen, Chassis/Kabine mit Brücke und Blache, 1700 kg Nutzlast

Mercedes-Puch 230 G

1981, rot, Vorführwagen, 2000 km, Servolenkung, Diff.-Sperr

Mercedes Benz 307

Diesel, Doppelkabine, 1980, 23 000 km, mit Schweizer Alu-Brücke und Blache

Monteverdi Safari 4x4

1978, 42 000 km, grün mét., Automat, WD-Glas, Klima, Unter-
setzung, Radio/Tonband

Mercedes-Puch 280 GE

weinrot, Vorführwagen, geschl. Ausführung, Spezialräder

VW, LT 31

Kastenwagen, blau, 1977, 75 000 km

Off. Mercedes-Benz-Vertretung / Tausch - Teilzahlung -
Garantie / Samstag bis 16 Uhr geöffnet

Park A **Charles**
Garage G **Arnet**

Solothurn, Telefon 065 / 22 21 51
Grenchen, Telefon 065 / 8 52 95

29/11.1

Unternehmungs- geist

ist eine wirtschaftliche
Lebensäußerung, die
sich zweckmässig auch
durch Anzeigen im
«Schweizer Ingenieur und
Architekt» verkörpert.

KOLB - PUMPEN

für Kellerentwässerung, Hochwasserschutz,
Abwasserbeseitigung, Baustellenentwässerung.

E. Kolb AG, Maschinenfabrik, 8594 Güttingen TG
Telefon 072 65 15 65



ATELIER FÜR PERSPEKTIVEN

GENAU KONSTRUIERTE PERSPEKTIVEN

SCHWARZWEISS / FARBIG
FÜR HELLRAUMPROJEKTION
FÜR BAUTAFELN / PLAKATE

ALS FOTOMONTAGEN
INSERATE / FACHBÜCHER
FÜR PROSPEKTE

DAVID-HESS-WEG 14, 8038 ZÜRICH, TEL. 01 / 45 29 49

VEROPLAN®
EIN PRODUKT DER SIKI-SCHWEIZ

Die Alternative
Die hochwertige PVC - Dachdichtungsbahn

Verkaufsaktiengesellschaft
für plastische Bedachungs-
und Abdichtungsmaterialien

Frobürgstrasse 15
4600 Olten
Telefon 062 21 06 41

VERBIA

DIE ECHTE BLAUE Styrofoam®
 Wärmedämmplatte
 20 Jahre bewährt

Eingetragenes Warenzeichen
 The Dow Chemical

Überall anwendbar
 wo im Gebäude Wärmeverluste
 verhindert werden müssen.
 Generalvertretung WANCOR AG
 Lieferung durch den
 Baustoffhandel.

AG STEINBRUCH GUBER ALPNACH

Wir liefern:

Pflastersteine
 in verschiedenen Dimensionen

Randsteine

Stellsteine

Stellplatten

Mauersteine für schottisches und
 Schichtenmauerwerk

Moellons für Schichtenmauerwerk

Rohlinge für Cyklopenmauerwerk

GUBER-Natursteine für
 Neubauten und Restaurierungen
 wirtschaftlich und dauerhaft

Auf Wunsch erhalten Sie unsere
 Dokumentation

AG STEINBRUCH GUBER ALPNACH
 Telefon 041 96 17 44

Von A-Z für alternative Heizung und Warmwasserbereitung

Accum Heizung und
 Warmwasserbereitung
 für eine umweltgerechte
 und wirtschaftliche
 Lösung.

Ich interessiere mich
 für

Einzelspeicher
 Accutherm

Zentralspeicher-Auto-
 maten (Wasser oder
 Feststoff)

Elektro-Boiler

Wärmepumpe für
 Gebrauchswarmwas-
 ser-Bereitung

Wärmepumpe für
 Heizung

Accum

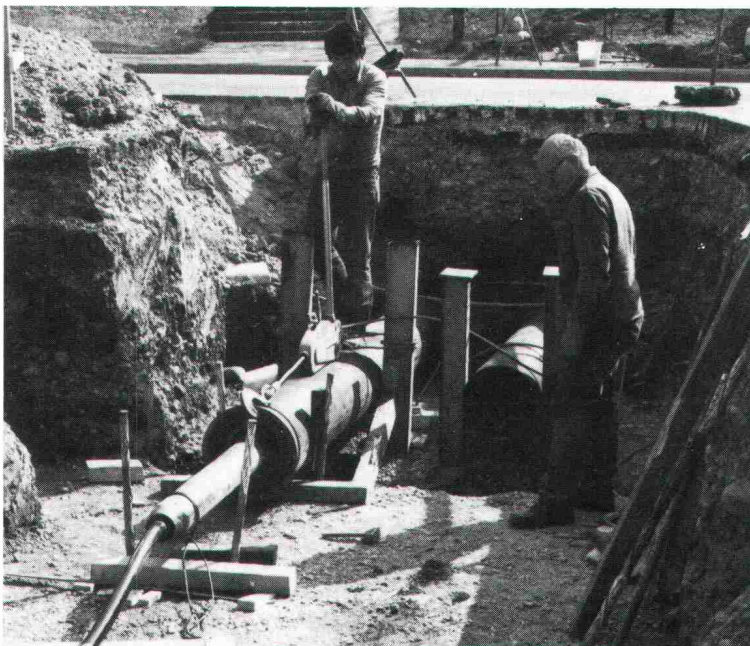
Accum AG
 8625 Gossau ZH
 Wärmetechnische Apparate
 Telefon 01 935 15 15



01 935 15 15

Rufen Sie uns an
 oder senden Sie
 uns dieses Inserat.
 Sie erhalten fundierte
 Unterlagen über moderne
 Warmwasser-
 bereitung.

B2 ♦ 81



Unterquerungen

Rohrkulissen D=160—1000 mm
 für Werkleitungen

gerammte Stahlrohre

Technische Beratung und Ausführung:

**BRUNNER
 ERBEN**

Arnold Brunner's Erben Baunternehmung Zürich
 Nachfolger Murbach-Brunner + Co.
 8050 Zürich, Leutschenbachstrasse 52
 Telefon 01/301 06 60

Heizen Sie zum Dach hinaus? Dann entscheiden Sie sich für das Plusdach mit Roofmate SL von Dow.

Wenn Ihre monatlichen Heizkostenrechnungen so aussehen, als ob Sie die ganze Schweiz heizten, dann liegt das vielleicht an Ihrem Dach. Denn durch ein schlecht isoliertes Dach können bis zu 40 Prozent der Wärmeenergie verlorengehen.

Besitzen oder verwalten Sie grössere Gebäude mit sehr hohen Heizkostenrechnungen? Dann informieren Sie sich doch einmal, wie Sie die Wärmedämm-Wirkung mit Roofmate* SL verbessern können. Und finden Sie gleich heraus, dass es gar nicht so viel kostet, wie Sie vielleicht annehmen.

Bei einer Entscheidung für das "Plusdach"-Konzept mit Roofmate SL ist kein Eingriff in die bestehende Dachkonstruktion erforderlich. Denn aufgrund ihrer geschlossenzelligen Struktur lassen sich die Platten aus Roofmate SL direkt auf den Dachaufbau

auflegen. So bekommen Sie eine wirksame Wärmedämmung und schützen zusätzlich die Dachhaut.

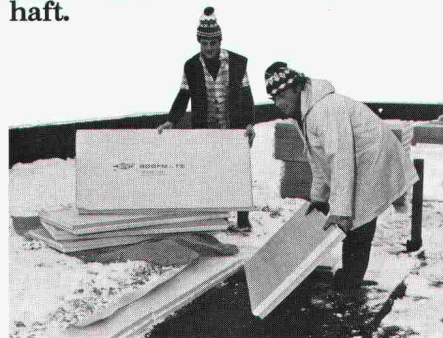
Das Anbringen geht leicht, schnell und ohne grossen Aufwand. Es lässt sich bei fast jedem Wetter durchführen und bringt keine Belästigung für die Hausbewohner. Der k-Wert (Messzahl für die Wärmedämmwirkung) Ihres Daches ist drastisch herabgesetzt und bleibt auch so in Zukunft.

Von den Nordhängen Alaskas bis zu den Wüsten Dubais und vom Jungfraugipfel bis zu den Senken des Wallis - Roofmate, zusammen mit dem Schwesterprodukt Styrofoam*, hat sich als die erstklassige Dachisolierung erwiesen.

Diese Wirkstoffe eignen sich für praktisch alle Wärmedämm-Aufgaben, für Flach- und Schrägdächer, Innenwände, Böden und Decken, Kältebrückenisolierung, Kelleraussenwände und verlorene Schalungen.

Für ausführliche Information senden Sie uns bitte den Coupon.

Styrofoam und Roofmate von Dow. Wärmedämmung dauerhaft.



*Warenzeichen - The Dow Chemical Company.

Bitte senden Sie mir ausführliche Informationen über Styrofoam und Roofmate. Einsatzbereich:
 Fussböden Wände Dach
 Vereinbaren Sie einen Beratungstermin mit mir.

Name: _____

Funktion: _____

Firma: _____

Adresse: _____

Tel.: _____

Frl. M. Weber, Dow Chemical Europe SA, Austrasse 44, CH-8045 Zürich

Styrofoam und Roofmate können Sie über unseren Generalvertreter beziehen: Wancor AG, 8105 Regensdorf, 3006 Bern, 4132 Muttenz.

(2)

