

Objektyp: **Advertising**

Zeitschrift: **Schweizer Ingenieur und Architekt**

Band (Jahr): **107 (1989)**

Heft 43

PDF erstellt am: **24.09.2024**

Nutzungsbedingungen

Die ETH-Bibliothek ist Anbieterin der digitalisierten Zeitschriften. Sie besitzt keine Urheberrechte an den Inhalten der Zeitschriften. Die Rechte liegen in der Regel bei den Herausgebern. Die auf der Plattform e-periodica veröffentlichten Dokumente stehen für nicht-kommerzielle Zwecke in Lehre und Forschung sowie für die private Nutzung frei zur Verfügung. Einzelne Dateien oder Ausdrucke aus diesem Angebot können zusammen mit diesen Nutzungsbedingungen und den korrekten Herkunftsbezeichnungen weitergegeben werden. Das Veröffentlichen von Bildern in Print- und Online-Publikationen ist nur mit vorheriger Genehmigung der Rechteinhaber erlaubt. Die systematische Speicherung von Teilen des elektronischen Angebots auf anderen Servern bedarf ebenfalls des schriftlichen Einverständnisses der Rechteinhaber.

Haftungsausschluss

Alle Angaben erfolgen ohne Gewähr für Vollständigkeit oder Richtigkeit. Es wird keine Haftung übernommen für Schäden durch die Verwendung von Informationen aus diesem Online-Angebot oder durch das Fehlen von Informationen. Dies gilt auch für Inhalte Dritter, die über dieses Angebot zugänglich sind.

Zum Titelbild

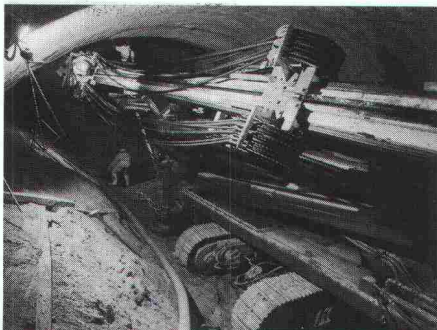
Mit der Einführung von Hochdruckinjektionen nach den «Jet-Grouting»-Verfahren System Rodinjet haben sich auch im Tunnelbau neue Möglichkeiten der Kalotten- und Bruststabilisierung ergeben. Aufgrund dieser Bauhilfsmassnahmen in gemischten Fels/Lockergesteinsstrecken kann ein Tunnel nun ohne Systemwechsel aufgefahren werden.

Dabei werden vorgängig zum Vortrieb annähernd horizontale Rodinjet-Säulen erstellt, die sich gegenseitig tangieren bzw. durchdringen. Dadurch wird um den Ausbruchsrand eine Konsolidation des Kalottenbereiches erreicht, so dass in Kombination mit gängigen Sicherungsmassnahmen eine hohe Vortriebsleistung erreicht werden kann. Gleichzeitig wird im Ausbruchsbereich mit analogen Massnahmen die Standfestigkeit der Tunnelbrust verbessert.

Grundlage für eine erfolgreiche Anwendung des Rodinjet-Verfahrens sind gute geotechnische Kenntnisse des zu durchfahrenden Baugrundes (Bodenkennwerte), wobei diese möglichst durch Jetvorversuche ergänzt werden sollten. Eine auf Erfahrung beruhende gemeinsame Projektbearbeitung von Bauleitung und Spezialtiefbauer bildet eine weitere Voraussetzung für ein gutes Gelingen dieses Verfahrens.

swissboring

8604 Volketswil, Industriestrasse 6
Telefon 01/945 49 11



Inhalt

Tunnelbau	NEAT: Grundsätzliches zur Problematik <i>H. R. Isliker, Bern</i>	1155
	NEAT: Bau und Betrieb eines Basistunnels <i>W. Gehrig, Zürich</i>	1160
Brückenbau	Fuss- und Radwegbrücke über die Simme, Reutigen-Wimmis BE <i>K. Gärtl, Uetendorf, K. Merz, Etoy, und J. Natterer, Ecublens</i>	1169
Tunnelbau	Moderner Strassentunnelbau	1174
Tagungsberichte	Rettet die Natur unsere Städte?	1177
Aktuell	Altbaumodernisierung - Chance der neunziger Jahre. Erweiterungsbaue der Zürcher Sihlpost nimmt Form an	1180
SIA-Mitteilungen	Ermittlung der Soll-Arbeitszeit für das Jahr 1990	1181
	Sektionen. Bern: Vortragszyklus «Wie verkehren wir in Zukunft?» Winterthur: Vortrag. Zürich: Vortrag	1182
B-Seiten	Laufende Wettbewerbe und Ausstellungen. Aus Technik und Wirtschaft. Veranstaltungen	B 201-204
Impressum	am Schluss des Heftes	

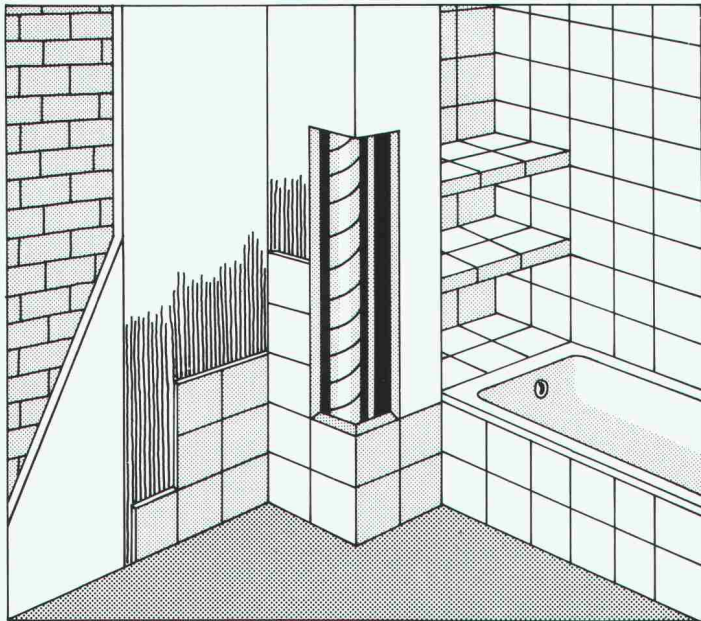
Ingénieurs et architectes suisses

Numéro 21/89	Rédaction: En Bassenges, 1024 Ecublens, tél. 021/693 20 98	
Environnement	Fumigation d'essence à l'air aspiré <i>par D.A. Kouremenos, C.D. Rakopoulos, P. Kotsiopoulos et D. Hountalas</i>	461
Génie civil	Lifting pour le plus haut barrage des Grisons <i>par Daniel Quinche</i>	466

**"Ich bin die Echte
mit dem grünen Kern"**

**Styrodur®-Fliesenelemente
Trägerplatten
zum Verlegen von Fliesen,
Mosaik und Klinker.**

Styrodur-Fliesenelemente – die unverfliesten Schaumstoffplatten aus extrudiertem Polystyrol. Beidseitig mit glasgewebeverstärktem Mörtel beschichtet.



- Der ideale Untergrund für Fliesenverlegung im Dünnbettverfahren.
- Feuchtigkeitsunempfindlich und leichtgewichtig.
- Auf jedem Untergrund sauber und problemlos anzubringen.
- Ideal auch für Altbausanierung (kein Abschlagen des Verputzes).
- Vorteilhaft für Wannenschürzen und Rohrverkleidungen.
- Auch für Konstruktionen von nichttragenden Innenwänden verwendbar.
- Zusätzlich wärmedämmend.

Verfliesen auf Styrodur-Fliesenelementen:
Sauber, schnell und rationell.

Vertrieb durch den
Plattenfachhandel.
Information und Händler-
Nachweis bei:

BASF (Schweiz) AG
Abteilung Kunststoffe
8820 Wädenswil/Au
Telefon 01 781 91 11

BASF

® = registriertes Warenzeichen der BASF

SWISS CADD

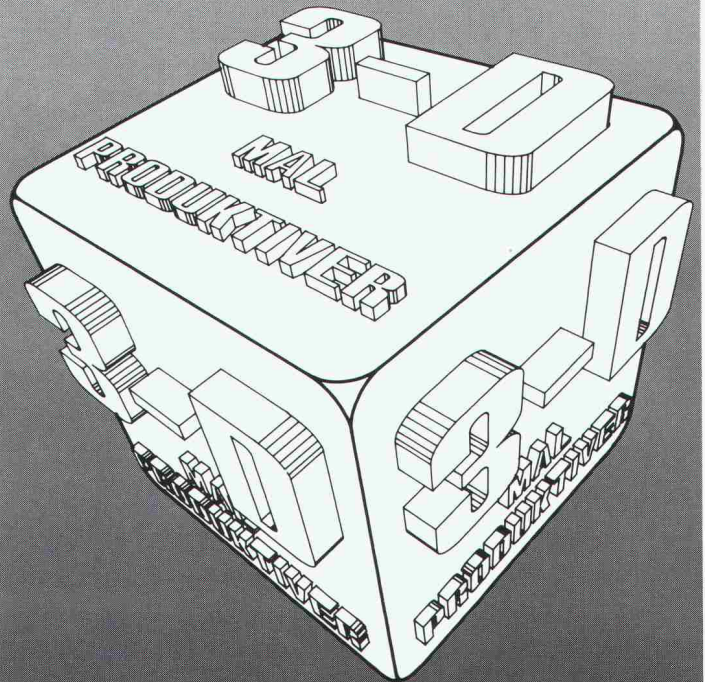
BASED ON 3-D GRAPHIXX CADD™

3-D

Neue Dimensionen in der Architektur

Echt dreidimensionales Zeichnungs- und Konstruktionssystem für Architekten. Bedienerfreundlich und leicht erlernbar. Architekturbibliothek mit über 200 Konstruktionsdetails. Support durch Baufachleute in Deutsch, Französisch und Italienisch.

Kontinuierliche Objektdrehungen um alle drei Achsen in der Perspektive erlauben die ästhetische Beurteilung des Entwurfs bereits in der ersten Planungsphase. Höchste Produktivität erlaubt kürzeste Projektdurchlaufzeit.



Über 75 Architekturanwendungen in der Schweiz – über 4100 Systemeinsätze weltweit. Kein Architekturbüro ist zu klein, um nicht von SWISS CADD zu profitieren. Neue Technologie und Darstellungsmöglichkeiten überzeugen den Bauherrn durch rationelle, effiziente und kostenbewusste Projektrealisation.

Sichern Sie sich Ihren Marktvorteil – wir unterstützen Sie! SWISS CADD ist Ihre Architekturlösung. Wir geben Ihnen gerne unverbindlich Informationen und Unterlagen: Telefon 041-911 072.

B+B

CADDAC

INTERNATIONAL

CH-6037 Root, Oberfeld 4

Tel. 041-911 072, Fax 041-912 137

Eine Informationsreihe über die Zuverlässigkeit der Produkte von Sarna.



Dr. Juchli 823SK

Sarna half mit, dass über diesen Strassentunnel schon bald wieder Gras gewachsen ist.

Der Tagbautunnel ist die umweltfreundliche Antwort auf die Frage, wie wertvolles Kulturland geschont und die Bewohner vor Lärm und Abgasen verschont werden können.

Um den Tunnel selbst zu schonen, seine Sicherheit, Lebensdauer und Funktionstüchtigkeit zu erhöhen, sind Abdichtungen eine wirtschaftliche Massnahme, die in verschiedenster Hinsicht positiv zu Buche schlägt: Die Abdichtung schützt die Tragkonstruktion vor eindringendem Wasser, verhindert Schäden infolge Eisdrucks; die Qualität des Bauwerks bleibt erhalten.

Somit vermindern sich die Wartungszeiten, der Verkehr wird weniger durch ausserordentliche Unterhaltsarbeiten beeinträchtigt.

Sarna hat für jedes Objekt den geeigneten Sarnafil-Typ.

Sarna hat im Laufe ihrer jahrzehntelangen Tätigkeit auf dem Gebiete der Tunnelabdichtungen Systeme entwickelt, die höchste Anforderungen erfüllen: Sarnafil kann bei jedem Wetter und selbst auf feuchtem Beton verlegt werden. So sind zeitliche Verzögerungen im Bau ausgeschlossen.

Sarnafil ist auch äusserst dehnfähig, besondere Vorkehrungen bei Dilatationsfugen sind darum nicht notwendig. Kommt beispielsweise Sarnafil FP 860-40, eine 4 mm starke Dichtungsbahn, zum Einsatz, werden auch keinerlei besondere Schutzschichten benötigt. Die mechanische Durchschlagsfestigkeit liegt über 2,60 m Fallhöhe, die Reissdehnung über 1100%. Die Bahnen von 2,5 m Breite werden überlappt und thermisch verschweisst. Die von den Schweissgeräten hergestellte Doppelnaht lässt sich mit Druckluft prüfen. Rechnet man noch die enorm hohe Verlegeleistung von Sarnafil hinzu, so wird klar, dass die Verletechnik mit Sarnafil die kostengünstige und sichere Lösung bedeutet.

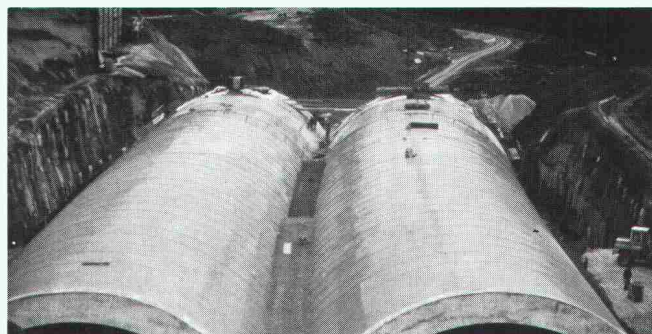
Doch der für alle sichtbare Hauptvorteil liegt darin, dass ein Tagbautunnel mit Sarnafil-Abdichtung direkt im

Anschluss an die Abdichtungsarbeiten zugeschüttet werden kann.

Also Gras darüber wachsen kann.

Sarna hat für jedes Objekt die entsprechende Erfahrung.

Sarna hat nicht allein bei der Entwicklung und Realisierung ihrer weltweit gefragten Produkte die Nase vorn. Auch ihr Servicegedanke ist beispielhaft. Zum Leistungspaket gehören eine umfassende Beratung während der Projektbearbeitung und bei der Gesamtplanung sowie die direkte Unterstützung auf der Baustelle. So dass auch beim Tunnelbau keiner im Dunkeln tappt.



Tunnel Aichelberg, Autobahn A8 Karlsruhe-München, abgedichtet mit 7000 m² Sarnafil Typ FP 4 mm.

Möchten Sie von unserer Erfahrung profitieren, orientiert Sie über alles weitere die Sarna Kunststoff AG, 6060 Sarnen/Schweiz, Telefon 041-66 99 66.

Sarnafil® von **Sarna**
Vo de Sarna. Das verhebet.

CAD

CAD im Planungsbüro – wo, wo nicht?

Informationstagung für Architekten (9.11.89 bzw. 7.12.89 in Zürich)

Thema:

CAD als Spezialgebiet der EDV hat in den letzten Jahren eine rasante Entwicklung durchgemacht. Es ist zum Universalwerkzeug für den planerischen Menschen geworden. Die Tagung soll einen Überblick über die Anwendungsbereiche von CAD vermitteln. Im Vordergrund stehen praxisorientierte Beispiele aus dem Berufsalltag. Der Veranstalter, MOR Informatik, ist ein 1970 gegründetes Informatikunternehmen, das sich unter anderem auf die Entwicklung branchenspezifischer Computersysteme spezialisiert hat.

Referate:

CAD-Einsatz in der Bauplanung • CAD für den Gebäudeunterhalt • Raumnutzung mit CAD • CAD-Werkzeuge

Teilnehmer:

Die Tagung richtet sich insbesondere an Architekten. Willkommen sind aber auch Bau- und Organisationsfachleute der Bereiche Architektur, Ingenieurwesen, Layoutplanung, Haustechnik, Unterhalt und Finanzen. Sowie Führungskräfte, die für die Einführung neuer Arbeitsmethoden verantwortlich sind.

Organisatorisches:

Tagungsort: MOR Informatik, Gemsenstrasse 2, Zürich

Datum: 9.11.89 bzw. 7.12.89, 09.00 Uhr bis ca. 14.30 Uhr

Tagungsleitung: Antonio Leo, Verkauf CAD, MOR Informatik AG, Tel. 01/363 70 10

Anmeldeschluss: 31. Oktober bzw. 30. November 1989

Platzzahl beschränkt. Die Anmeldungen werden in der Reihenfolge ihres Eingangs berücksichtigt.

Coupon

Bitte senden Sie mir ein detailliertes Kursprogramm

Name: _____

Vorname: _____

Strasse/Nr.: _____

PLZ/Ort: _____

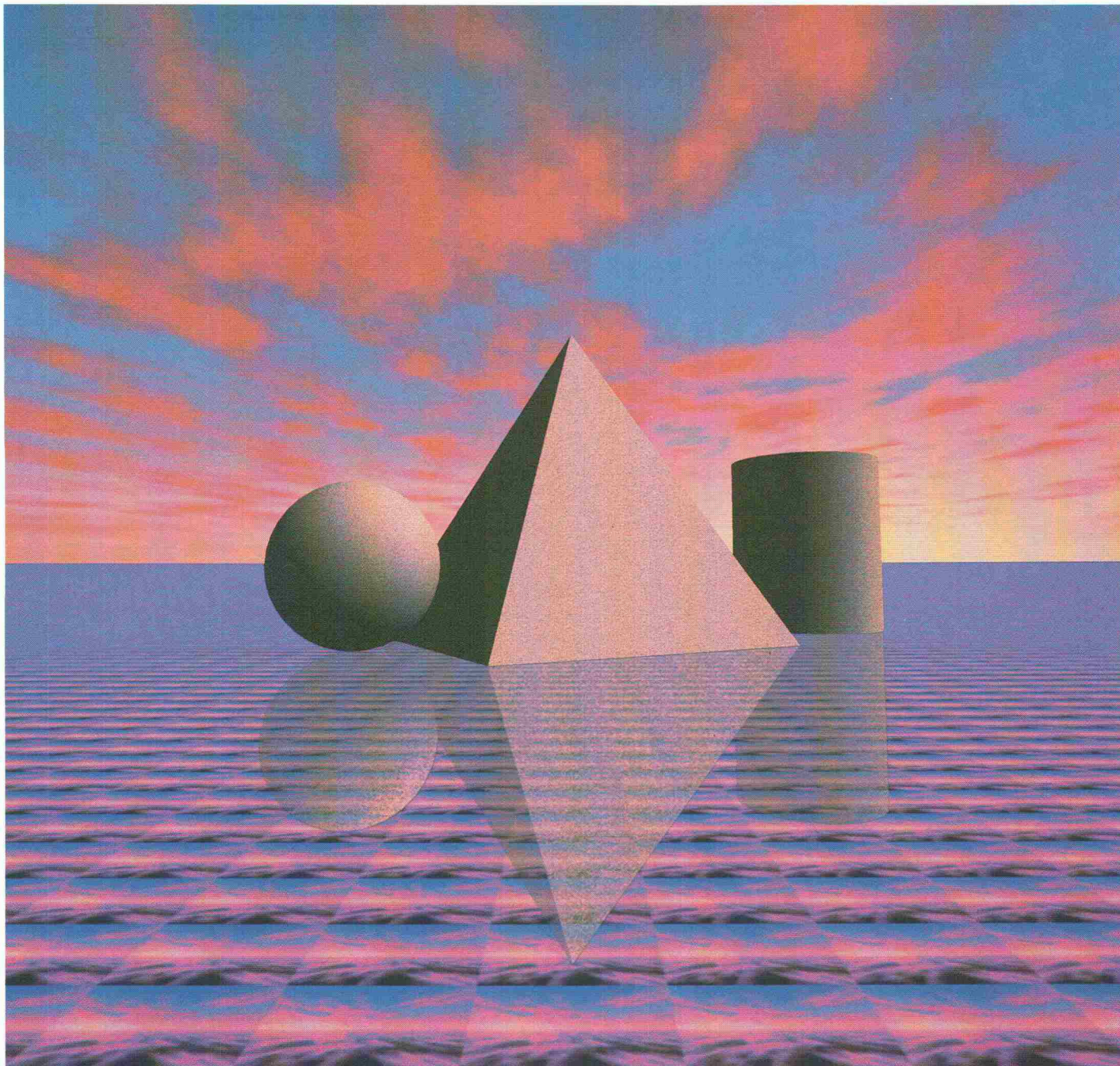
Telefon: _____

MOR Informatik AG Consulting + Engineering
Gemsenstrasse 2, CH-8006 Zürich SIA



MOR Informatik AG
ein Unternehmen der Suter + Suter-Gruppe

RHEOPLASTISCH betonieren – und das Unmögliche wird möglich.



Rheoplastischer Beton eröffnet ganz neue Perspektiven:
Er lässt sich praktisch unbeschränkt einsetzen. Im Hochbau.
Im Tiefbau. Im Brückenbau. Der Superverflüssiger
RHEOBUILD von Meynadier ist überall dabei, wo höchste
Betonqualität gefragt ist. Überall, wo es gilt, komplizierte
Betonkonstruktionen einwandfrei zu realisieren.
Mit RHEOBUILD wird das Unmögliche möglich...

Naheliegendste Möglichkeit: telefonieren oder Coupon
einsenden und sich informieren lassen!



Master Builders
Technologies

Meynadier AG

Bauchemische Produkte
Vulkanstrasse 110
Postfach
CH-8048 Zürich

Telefon 01/438 22 11
Telex 822 188 mey ch
Telefax 01/432 82 02
Telegramm meycö zürich

Niederlassungen: Luzern, Moosseedorf, St. Gallen,
Untervaz, Ecublens-Lausanne, Meyrin-Genève, Rivera

RHEOBUILD. Fantastisch-rheoplastisch.

Rheoplastischer Beton interessiert uns.

Wir wünschen Dokumentation technische Beratung Anruf

Firma

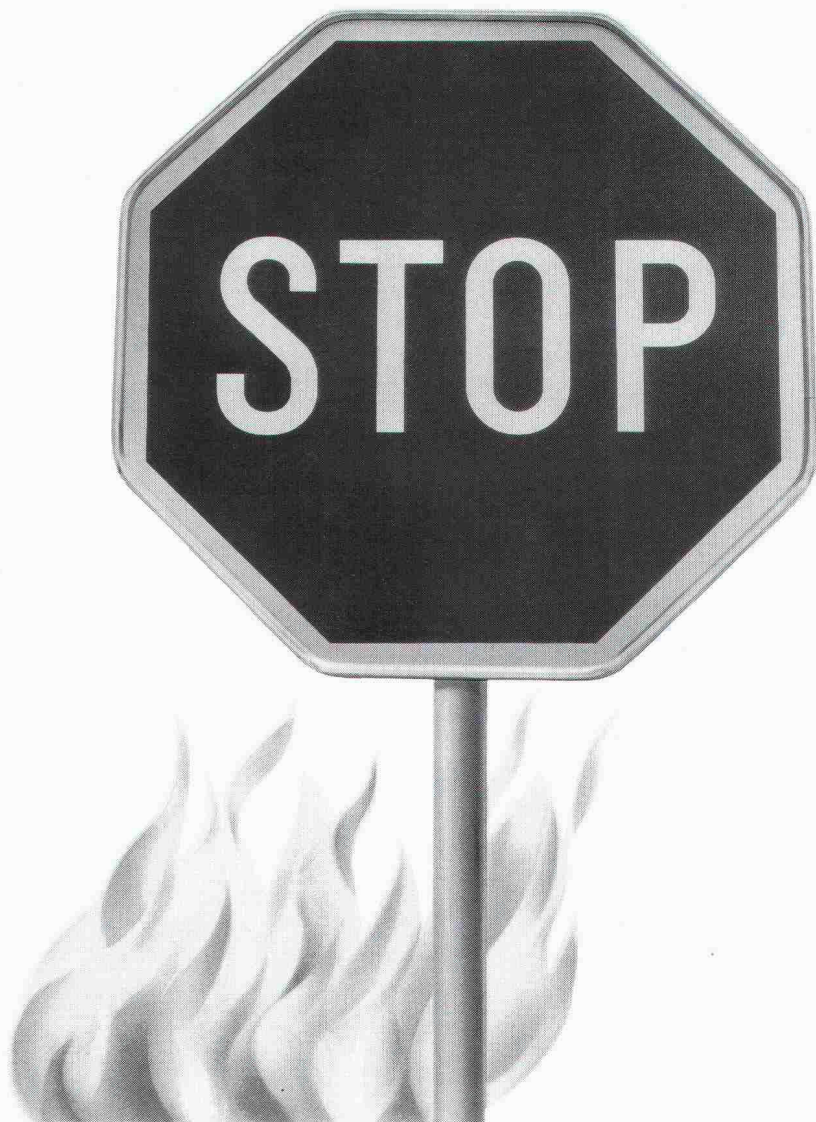
zuständig

Strasse

Telefon

PLZ/Ort



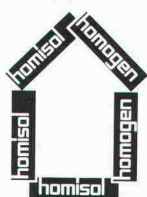


Stoppt den Brand, schafft Sicherheit. HOMOGEN IG V100, die schwerbrennbare Bauspanplatte.

Ein Brand kann verheerende Folgen haben – in Hotels etwa oder Wohnungs- und Industriebauten. Brandschutzmassnahmen sind hier besonders gefordert: HOMOGEN IG V100 verhindert als Feuersperre das Ausbreiten des Brandes. Die schwerbrennbaren Spanplatten eignen sich für den Einsatz bei Fassaden, Trennwänden, Böden und Unterdächern gleichermassen.



HOMOGEN IG V100 sind dreischichtige Spanplatten, die durch die Beimischung feuerhemmender Zuschlagstoffe und Bindemittel schwerbrennbar gemacht werden (Brandklasse 5.3). Die verarbeitungsfreundlichen Platten sind feuchteresistent und formaldehydfrei gebunden. Sie weisen eine hohe Biegebruch- und Steifigkeit auf. Verlangen Sie ausführliche Unterlagen über HOMOGEN IG V100. Rufen Sie uns an.



**HOMOGEN IG V100,
die Brandschutz-
platte für erhöhte
Sicherheit**

homogen®

Bois Homogène SA
1890 St-Maurice
Telefon 025/65 17 71
Telex 456140 boho ch
Telefax 025/65 15 19

Captronix dankt

Suter & Suter

Metobau

SBB

ABB

Suiselectra

Landis & Gyr

Sulzer-Escher-Wyss

Speich

Geberit

Zühlke EGINEERING



*und über 250 weiteren...
die Versatec Plotter gewählt haben.*



*Die grösste Auswahl an Plottern,
Elektrostatische und Laser,
A4 bis A0, farbig oder schwarzweiss.*



Rentschcaptronix

Zu Ihrer Information.

8065 ZÜRICH-GLATTBRUGG, TALACKERSTRASSE 9, TEL. 01/810 80 00

1202 GENEVE, RUE DU VALAIS 9, TEL. 022/732 15 34

1022 LAUSANNE-CHAVANNES, CHEMIN DE LA MOULINE 8, TEL. 021/691 08 61

Senden Sie mir unverbindlich Ihre Dokumentation.

Firma: _____

Adresse: _____

Ort, PLZ: _____

Name: _____ Tel.: _____

SIA

Enkadrain CK-Drainage-/Schalungsmatten haben harte Bewährungsprobe bestanden

Erfolgreiche Hangentwässerung trotz extremer Bedingungen beim Bau der N9-Umfahrung Brig-Glis VS

Wasser im Boden stellt bei jedem Bauwerk ein Problem dar, das oft nur durch bauliche Massnahmen mit relativ hohem Platzbedarf gelöst wird. Seit 7 Jahren werden auch in der Schweiz Verbundmatten als verlorene Schalung verwendet, mit denen ohne Raumverlust am Gebäude Wasser aus dem Boden aufgenommen und abgeleitet wird: Enkadrain CK. Anhand eines praktischen Beispiels sollen hier das spezifische Problem und die Art seiner Lösung aufgezeigt werden.

Schwierige Verhältnisse auf der Baustelle Gstipf

Ein Boden aus kiesig-sandig-siltigem Material, zum Teil mit grossen Gesteinsblöcken durchsetzt, im Mittel 28 Grad Hangneigung und fließendes Grundwasser mit entsprechendem Strömungsdruck, stellt besonders hohe Anforderungen an Stützmauer und Drainage. Heute, rund 6 Jahre nach Erstellung, kann die Bewährungsprobe als bestanden betrachtet werden.

Flexible Filter-, Sicker- und Schalungsmatte als ideale Lösung

Zur Verhinderung des Wasserdrucks auf die Stützmauer erfolgt die Entwässerung durch die an der Baugrubenwand angebrachte Dreikomponentenmatte Enkadrain CK, bestehend aus einem dreidimensional strukturierten Sickerkörper aus drahtartigen Polyamid-Fadengelegen mit einer vollflächig aufgeschweissten Spinnvlies-Filterlage aus Polyester auf der einen und einer betonierdichten PVC-Schicht als *verlorene Schalung* auf der anderen Seite. Die Druckfestigkeit der Matte trägt den beim Betonieren auftretenden Drücken Rechnung. Selbst bei einer Druckspannung von 122 kN/m² beträgt die Ableitkapazität noch 1,8 l/s/m, was eine mehr als dreifache Sicherheit gegenüber dem in der Praxis bekannten extremen Wasseranfall von 0,5 l/s/m darstellt (die üblichen Frisch-

betondrücke liegen wesentlich unter diesen 122 kN/m²).

Für die Stützmauern und Ankerwände wurden rund 5000 m² Enkadrain CK appliziert.

Grosse Kosten- und Zeiteinsparung

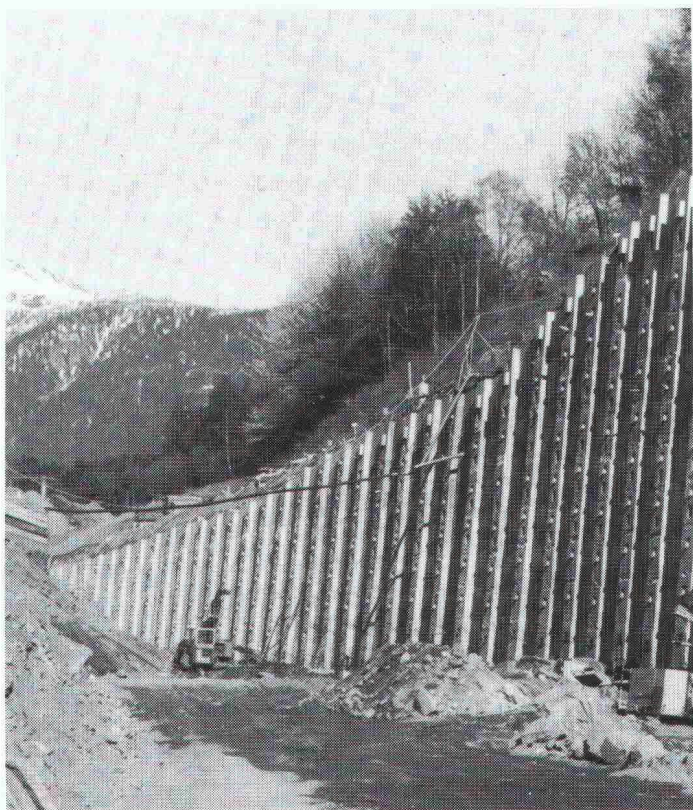
Der spürbare wirtschaftliche Faktor von Enkadrain CK ergibt sich einerseits durch die Einsparung einer sonst erforderlichen Schalung, andererseits durch die einfache und schnelle Montage sowie durch die Anpassung der Matten auch an schwierige Oberflächen. Das Material ist unverrottbar und widersteht den im Boden vorkommenden Huminsäurekonzentrationen.

Produkteprogramm und Vertrieb von Enkadrain

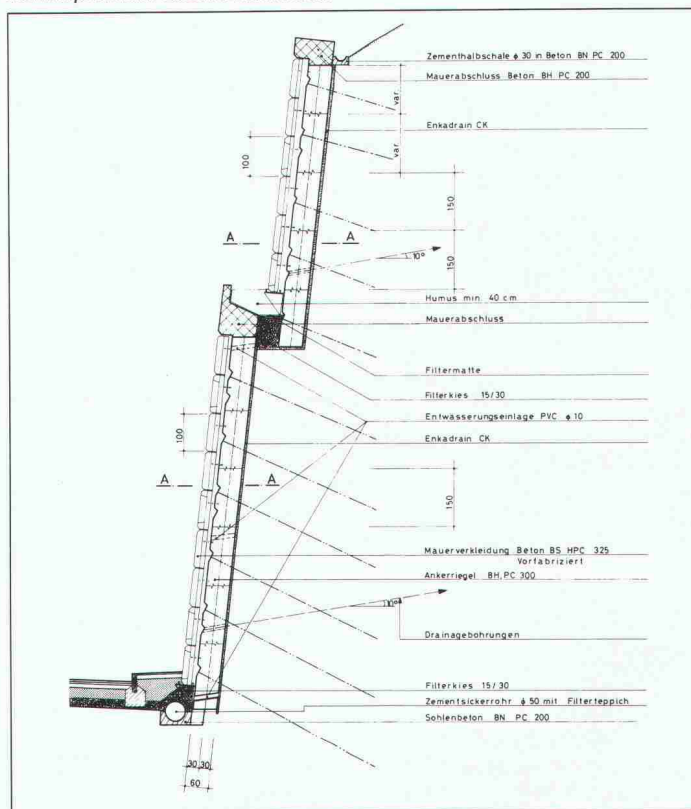
Typ CK als Multifunktionsprodukt (Filter-, Sickermatte und verlorene Schalung), Typ ST für Vertikal- und Horizontaldrainagen im Hochbau und Typ TP für Vertikaldrainagen im Tiefbau und Horizontaldrainagen mit hoher Auflast.

Zuständig für Beratung und Verkauf ist der Generalimporteur **SCHOELLKOPF AG**, Schaffhauserstr. 265, 8057 Zürich, Telefon 01/312 16 16, Telex 823 214, Telefax 01/312 16 26. Alle Enkadrain-Typen sind auch über den Baumaterialhandel erhältlich.

Stützmauern im Bereich des im Tagbau erstellten 215 m langen Gstipf-Tunnels



Normalprofil der verankerten Mauer



Von Rolba: der sichere Grund zum Bauen

TERRAM



Z. B. Autobahnen und Hauptverkehrsstrassen

Hier bewähren sich TERRAM-Geotextilien ganz besonders. Problemloses Verlegen bei allen Verhältnissen, breites Sortiment – das sind die Argumente, die TERRAM weltweit zum führenden Produkt werden liessen.

FILTRAM



Z. B. Sickerdrän-Anlagen

FILTRAM-Filterdrän macht die Verwendung von korngesteuerten Filtermaterial überflüssig, verringert den Bedarf an Füllmaterial, ist von geringem Gewicht und leicht zu handhaben und behält – unter normalem Druck – seine Filter- und Strömungseigenschaften.

Rolba – auf uns können Sie bauen!



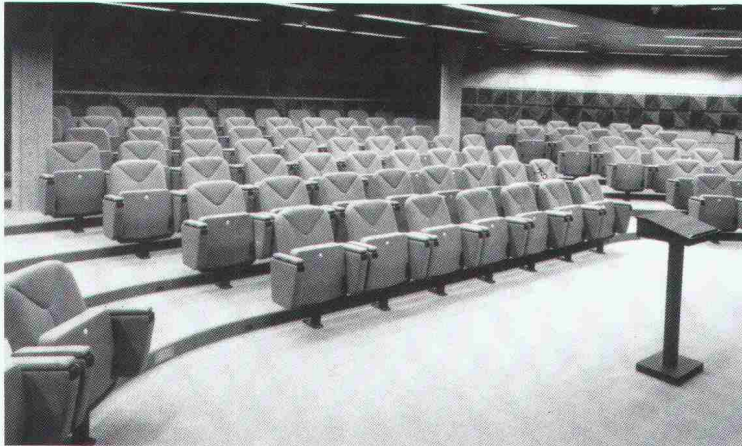
Generalvertretung: Rolba AG, Zürcherstrasse 91, 8620 Wetzikon, Tel. 01/933 61 11
Unsere Depositäre:

ABENA Schaumstoff AG, 6005 Luzern, 041 44 22 88. AEBI Kraut & Co. AG, 3114 Wichtrach, 031 98 05 44. AGROL SIERRE, 3960 Sierre, 027 55 93 33. Baustoffcenter SURSELVA, 7130 Ilanz, 086 2 30 22. Baustoffcenter SURSELVA, 7180 Disentis, 086 7 44 20. Bugmann AG, 4104 Oberwil, 061 401 32 32. Comolli AG, 5620 Bremgarten, 057 33 46 46. Eisen & Kohlen AG, 6210 Sursee, 045 23 13 53. Jungi Armin, 3472 Wynigen, 034 55 18 21. Keller Stahl AG, 8500 Frauenfeld, 054 21 21 87. Kiener & Wittlin AG, 3052 Zollikofen, 031 86 11 11. Kiener & Wittlin AG, 3952 Susten, 027 63 15 25. Gebr. Kohler AG, 4402 Frenkendorf, 061 901 26 11. Michel SA, 1700 Fribourg, 037 41 19 91. Mario Rezzonico & Co., 6850 Mendrisio, 091 46 16 63. Richner AG, 5000 Aarau, 064 24 25 51. Schmutz Walter AG, 3527 Heimberg, 033 37 75 37. Schmutz Walter AG Büro, 3123 Belp, 031 81 45 81. U. Schmutz, aciers, 2114 Fleurier, 038 61 33 33. Schneider AG, 3507 Biglen, 031 90 23 23. Schutz Holzwerke AG, 7477 Filisur, 081 72 11 16. Felix Sidler AG, 6312 Steinhäusern, 042 41 31 21. Carl Stürm & Co. AG, 9400 Rorschach, 071 40 61 11. Sudacciai SA, 6934 Bioggio, 091 59 25 31.



Vorhang auf...

tubac



Du Pont de Nemours Int., Genève

Heute kann die **tubac ag**, Alleinvertretung des deutschen Fabrikanten S+H, auf eine über fünfzigjährige Erfahrung und Spezialisierung auf dem Gebiet der Produktion und Installation von Sitzreihen für Kongressräume, Theater, Kinos, Opernhäuser, Hörsäle, Stadien, Kantinen usw. zurückblicken.

Zu Gunsten des Marktes der französischen Schweiz.

tubac sa

Route de Lausanne 4 - 1401 Yverdon

Tél. 024 214 236

tubac Lausanne 021 234 295

tubac Genève 022 346 879

THEOREME

wie Korrosionsschutz



G. BLATTI AG

Ihr zuverlässiger Partner

8134 Adliswil
Telefon 01-710 76 76
Telefax 01-710 82 50
Telex 826 729

Ich will keine Korrosionsschäden 8
 Ich interessiere mich für Ihre ausführliche Dokumentation
 Beratung erwünscht

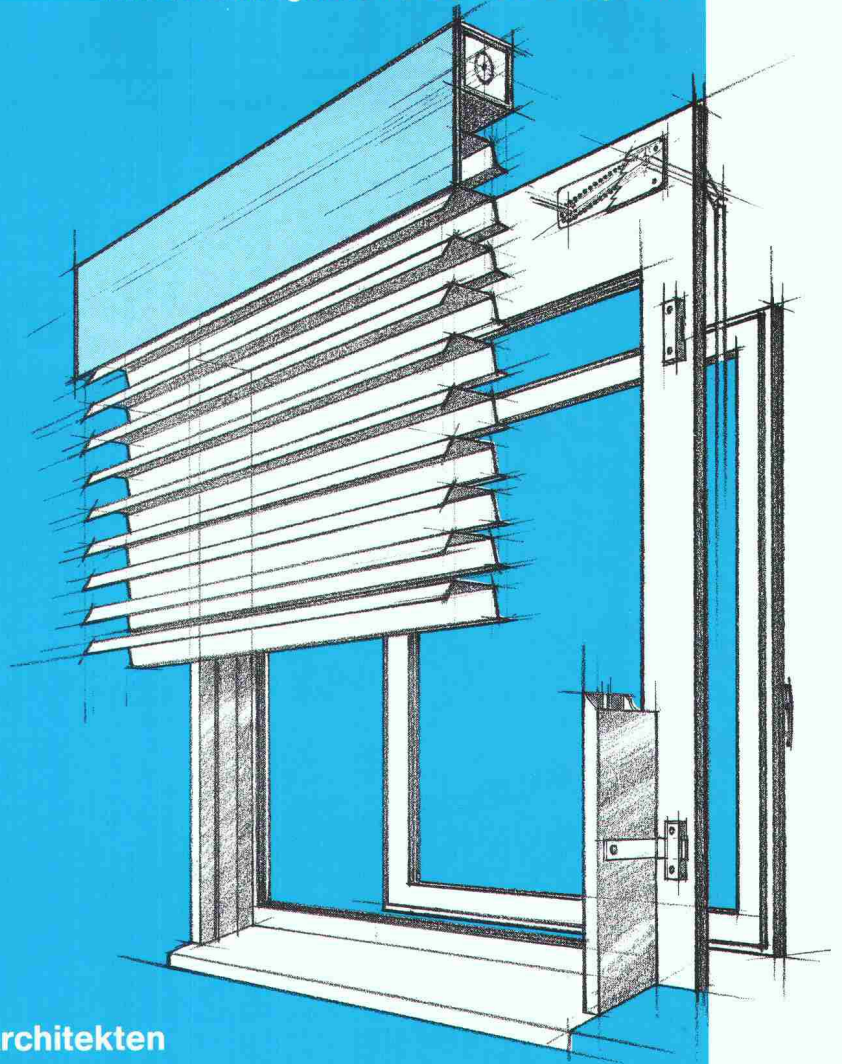
Name _____

Firma _____

Strasse _____

PLZ/Ort _____

Neu. Das integrierte Fenster-Storen-System.



Das Fenster-Storen-Problem ist für Architekten und Bauherren alt, die Lösung neu:

VARIBLOC

Das integrierte Fenster-Storen-System.

Früher wurden Getriebe-Nischen nachträglich aufgespitzt, die Fassade verschmutzt und die Aussenhülle thermisch geschwächt. Abrüsten und Umgebungsarbeiten verzögerten sich, Zeit und Geld gingen verloren. VARIBLOC macht Schluss damit: Von den beiden Marktleadern im Storenbau, Emil Schenker AG und Griesser AG, gemeinsam mit EgoKiefer, dem führenden Fensterhersteller der Schweiz, entwickelt, werden dank VARIBLOC Fenster und Storen parallel gefertigt und mit wenigen Handgriffen bauseits montiert.

- Wegfall der Getriebe-Nische.
- Mit frei wählbaren Kombinationen der Storen und Kunststoff-, Holz- sowie Holz/Aluminium-Fenster.
- Mit grösserer Freiheit der architektonischen Gestaltungsmöglichkeiten.
- Mit durchdachten Varianten für Neubau und Altbaurenovationen.

EgoKiefer



Wir wünschen Informationen über VARIBLOC, das integrierte Fenster-Storen-System.

Firma: _____

Name/Vorname: _____

Strasse: _____

PLZ/Ort: _____

Bitte senden an: Ego Kiefer AG,
Dokumentationsstelle, 9450 Altstätten.



POINT LINE®


CADD Software für Architektur, Design und Konstruktion

Systemberatung – Schulung – Support

POINT LINE AG
Zürcherstrasse 27, 5402 Baden, Tel. 056/201460

Schnelles und benutzerfreundliches 2D CAD mit Layertechnik, assoziativer Verfassung und allen Funktionen. Integriertes 3D/SOLID MODELING (Festkörper mit variabler Lichtquelle) mit jederzeit sichtbarer Projektion; Animation; Interaktives Durchschreiten und Durchfliegen von Festkörpern und Drahtmodellen; Automatisches Entfernen von verdeckten Kanten; Geländemodellierung; PAINT-Malprogramm für gestalterische Arbeit; Open Architecture; DXF- und IGES-Schnittstellen für den Datenaustausch mit anderen Programmen.

CAD SOFTWARE • 2 D • 3 D • PRESENTATION • SOLID MODELING • COMPUTER ANIMATION



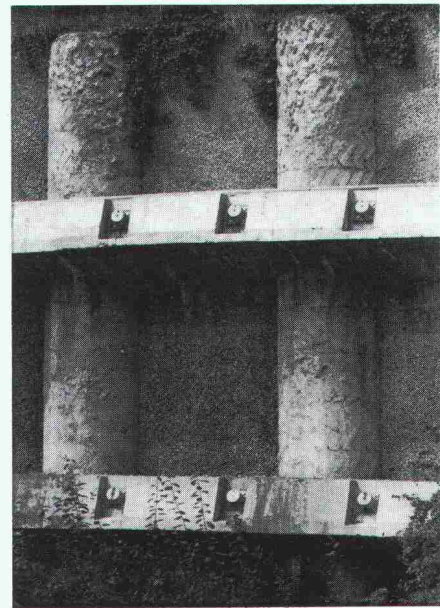
Seit 50 Jahren führend –
jetzt mit 3 Kaminsystemen:

- Chromnickelstahl – bewährt und günstig
- PKS – Keramglas – das umweltfreundliche Kondensationskamin
- Fiberkeramik – hinterlüftete Fertigelemente für Cheminée und -öfen.

Rutz – der Name für Kamine!

Rutz Kaminbau AG

Wibachstr. 3, 8153 Rümlang, Tel. 01/817 13 11



Pfahlfundationen

- Bohrpfähle 125 + 150 cm ϕ
- Ortsbetonpfähle «DELTA»
- Fertigbetonpfähle
- Holzpfähle
- Presspfähle
- Wasserbauarbeiten
- Spundwände

EGGSTEIN AG LUZERN
Industriestrasse 16 Telefon 041 - 44 66 04

Repoxit AG · Helgenstr. 21 · Postfach · 8403 Winterthur · 052 27 17 21

REPoxit

Die Bodenmacher aus Winterthur.

Kunstharz • Hartsteinholz • Hartbeton

Aliva-DENSA

Der geradlinige Fortschritt in der Nass-Spritztechnik

Technische Neuentwicklungen sind bei uns immer das Resultat von intensiven Überlegungen, wie wir unseren Kunden die Arbeit erleichtern können.



Für das Nass-Spritzverfahren haben wir deshalb ein völlig neues Funktionsprinzip entwickelt, welches dem Profi Vorteile bringt. Erstmals wird das Spritzgut geradlinig gefördert, was die Strömungs- und Druckver-

luste erheblich vermindert. Das servicefreundliche Konstruktionsprinzip reduziert den Betriebs- und Unterhaltsaufwand.

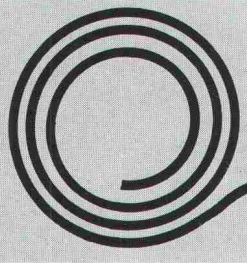
aliva

ein Unternehmen der Sika-Gruppe

Aliva AG
Bellikonerstrasse 218
Postfach 69
CH-8967 Widen

Telefon 057 / 31 11 50
Telex 828018 aliv ch
Telefax 057 / 33 00 61

HOFMANN AG



SODOCA

das technisch ausgereifte und bewährte Geotextil

Ihr Bauvlies

SODOCA-Vliesmatten

aus 100%igen Polypropylen-Endlos-Fasern hergestellt, mechanisch verfestigt und UV-stabilisiert, garantieren überdurchschnittliche mechanische und hydraulische Eigenschaften wie:

- hohe Ein- und Weiterreissfestigkeit
- hervorragendes Filtriervermögen
- absolute Widerstandsfestigkeit gegen: Verrottung, Mikroorganismen, chemische Einflüsse



Mühlebach AG, Lupfig/Birrfeld
Abteilung Industrievliese

Postfach, 5200 Brugg
Telefon 056/94 51 11



Wir sind auch Lieferant von Isolationsschutzvliesen

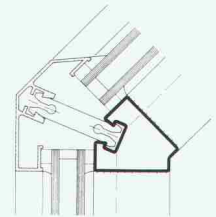
Lager und Verkauf durch die Baumaterialienhändler:

Altstätten SG	Baumaterial AG	071/75 50 40	Flüelen	B. Ziegler	044/ 2 12 95	Seewen SZ	Kaweba AG	043/21 11 37
Biel	Sabag AG	032/22 58 44	Gebenstorf	Baubedarf	056/23 35 55	Sion	Proz Frères SA	027/22 71 31
Cham	Baubedarf	042/41 89 89	Giubiasco	Edilcentro SA	092/27 18 31	Thun	Baumaterial AG Thun	033/21 44 55
Chur	Baubedarf	081/24 83 83	Illanz	Baubedarf	086/ 2 39 29	Wil SG	Baumaterial AG Wil	073/23 54 54
Delémont	Matériaux Sabag SA	066/21 12 81	Präffikon SZ	Baubedarf	055/48 48 68	Winterthur	Streff Baumaterial AG	052/28 22 21
			Regensdorf	Baubedarf Zürich AG	01/840 27 27	Zernez	Baubedarf	082/ 8 12 80
			Sargans	Baubedarf	085/ 2 38 31	Zürich	Baubedarf Zürich AG	01/ 44 03 11



Jansen-VISS-System für Schrägverglasungen und Wintergärten

Das bewährte System für statisch einwandfreie Konstruktionen in Stahl und Aluminium. Jetzt neue Kombinationsmöglichkeiten mit Deckprofilen in verschiedenen Buntmetallen.



Rufen Sie uns an oder verlangen Sie unsere Dokumentation.

Jansen AG, 9463 Oberriet SG
Stahlröhrenwerk, Kunststoffwerk
Telefon 071/78 01 11
Telex 88 18 50, Telefax 071/78 22 70

JANSEN

vibras 2004

Erschütterungsmessgerät



Entwickelt für den Praktiker

Über viele Messgeräte wird oft stundenlang von technischen Vorteilen berichtet. Interessiert Sie das? Sie werden antworten: «Wichtig ist, wie gut ein Erschütterungs-Messgerät meine Bedürfnisse abdeckt.» Das VIBRAS-2004 ist für Sie geplant worden, für den Praktiker, für den harten Feldeinsatz. Das heißt: Robust, einfache Bedienung, komplettes Dokumentieren und Analysieren Ihrer Messresultate. Modernste Technologie ist für uns selbstverständlich und sichert Ihnen ein ausgezeichnetes Preis-Leistungs-Verhältnis.

- Erfassung und Analyse von Erschütterungen beim Sprengen, Rammen, bei Verkehrsmessungen und anderen Anwendungen
- 36 Kanäle
- Messresultate in grafischer und/oder tabellarischer Form
- Frequenzanalyse
- Portabel
- Einfache Handhabung dank Bedienerführung

Für weitere Informationen rufen Sie uns an; gerne senden wir Ihnen Unterlagen.



Oberwis 4
CH-8307 Effretikon/Schweiz
Telefon 052-32 62 66



Spiwell-Rohre

Halbschalen

Multiplate

Güllen- und Kiessilo

Leitplanken

Tiefgreifendes für den Tiefbau?

... unsere Vielfalt an Tiefbau-Systemen
kann sich sehen lassen

seit 1927 ist KOENIG ein bewährter Partner



Dr. Ing. Koenig AG, CH-8953 Dietikon, Telefon 01/743 31 11, Telex 828 305 kbau ch, Telefax 01/741 18 65



Styrodur[®]
von BASF.
Grün und gut.



...das Dämmkonzept für gesundes Stallklima.

In Ställen herrscht meist extrem feuchtes Klima. Staub und Streu verschmutzen Wände und Decken, deshalb müssen sie dann und wann abgespritzt werden.

Bei Styrodur gedämmten Wänden und Decken ist das leicht möglich, denn Styrodur ist feuchtigkeitsunempfindlich und druckfest. Mit verdichteter Schäumhaut an beiden Oberflächen. Styrodur-Platten dämmen hervorragend, so daß die von den Tieren abgegebene Wärme ausreicht, den Stall ohne zusätzliche Wärmequelle warmzuhalten.

Generalvertrieb in der Schweiz

Kork AG, Kunststoffwerke
5623 Boswil, Telefon 0 57/47 11 44

BASF (Schweiz) AG
8820 Wädenswil/Au

BASF

HUBELLA RENOSTAR.

Das Vorwandsystem für Badezimmer.

Breite Modellpalette in bewährter HUB-Qualität. Flexible Elementkonstruktion. Fixfertig eingebaute, wartungsfreundliche Installation. Minimaler Montageaufwand bei Ein- und Umbauten. Fordern Sie unsere Dokumentation an!

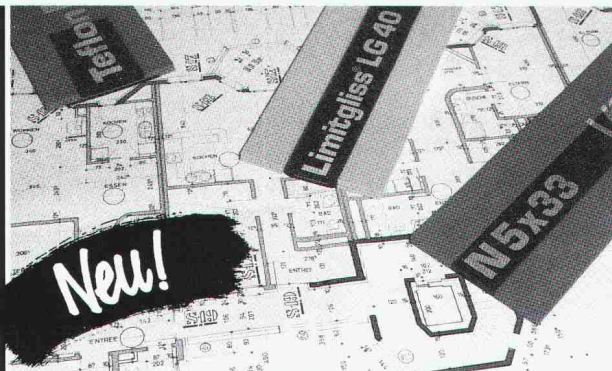
HUB Sanitär

DIE AUSSTELLUNG FÜR BADEZIMMER-GESTALTUNG

Hans U. Bosshard AG
8027 Zürich, Manessestrasse 170, Tel. 01 201 44 66

Hans U. Bosshard AG
8401 Winterthur, Mattenbachstrasse 8, Tel. 052 89 55 55

Kilcher



Mehr Sicherheit durch farbige Lager!



Verformungslager
Blau



Limitgliss
Rot



Teflon-Gleitlager
Grün

Kilcher – eine Idee voraus!

Kilcher AG
4565 Rechterswil
Tel. 065 35 16 35

GRÖTZ
Architektur
Garage



Mit der Grötz-Architektur-Garage wollen wir dem Bauherrn einen anspruchsvollen Bau ermöglichen. Und dem Planer und Architekten ein ausgereiftes und wirtschaftliches Bausystem zur Verfügung stellen.

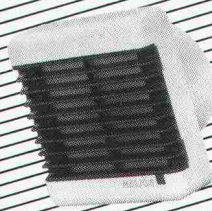
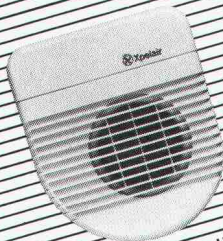
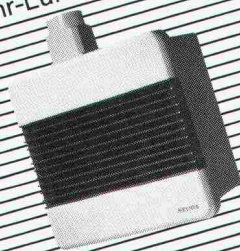
F. Grötz AG
Fertigaragen
Industriestrasse 16
4415 Lausen
Tel. 061/921 63 11
Fax 061/921 69 60

SIA



PROFIS IN SACHEN LÜFTUNG

Einrohr-Lüftungssystem



Rohrventilatoren

Xpelair Helios extrair
HELIOS VENTILATOREN AG
Lufttechnik

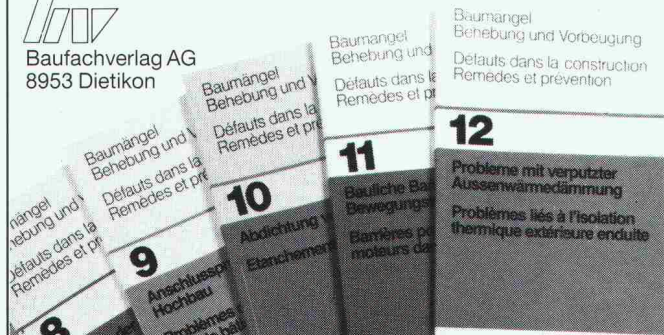
Steinackerstr. 36 · 8902 Urdorf/ZH
Tel. 01/734 36 36 · Telex 827 800

Baumängel Behebung und Vorbeugung

Eine Dokumentationsreihe, herausgegeben vom Forum Mängel und Qualität im Bauwesen. Trägerschaft: Eidgenössische Technische Hochschule Zürich und Schweizerische Bauwirtschaftskonferenz. Bearbeitet vom Institut für Hochbauforschung ETHZ mit Beiträgen verschiedener Fachexperten.



Baufachverlag AG
8953 Dietikon



Alle Bände zweisprachig deutsch/französisch, 60-100 Seiten, A4, zahlreiche, teils farbige Abbildungen, broschiert.
Preis pro Band Fr. 34.-

Die Dokumentationsreihe «Baumängel» zeigt anhand konkreter Fallbeispiele Ursachen, Behebung und Vorbeugung von Bauschäden auf. Die einzelnen Hefte sind einheitlich gegliedert, was den praktischen Gebrauch erleichtert: Kurzbeschreibung, Erscheinungsbild des Schadens und des betroffenen Bauwerks, Untersuchung der für die Abklärung des Schadens notwendigen Arbeitsschritte, Möglichkeiten der Schadensbehebung und Vorbeugungsmassnahmen zur Vermeidung von ähnlichen Mängeln.

Problematik und Bedeutung der Mängel im Bauwesen	1
Schäden an Fassaden	2
Wetterbeanspruchung und Wasserdampfdiffusion	3
Schäden an bituminösen Fahrbahnbelägen	4
Kriechen, Schwinden, Quellen im Hochbau	5
Wasserinfiltration im Hochbau	6
Frost-Tausalz-Schäden	7
Fehler in der konstruktiven Planung	8
Anschlussprobleme im Hochbau	9
Abdichtung von Deponien	10
Bauliche Barrieren für Bewegungsbehinderte	11
Probleme mit verputzter Aussenwärmedämmung	12
Mangelhafte Brückenabdichtungen	13
Verputzschäden	14
Risse im Mauerwerk und ihre Auswirkungen	15

Bestellung an Ihre Buchhandlung oder direkt:

Baufachverlag AG, Postfach, 8953 Dietikon, Telefon 01 · 740 76 77

Aus der Dokumentationsreihe «Baumängel» à Fr. 34.- pro Exemplar

___ Ex. Bd. 1	___ Ex. Bd. 4	___ Ex. Bd. 7	___ Ex. Bd. 10	___ Ex. Bd. 13
___ Ex. Bd. 2	___ Ex. Bd. 5	___ Ex. Bd. 8	___ Ex. Bd. 11	___ Ex. Bd. 14
___ Ex. Bd. 3	___ Ex. Bd. 6	___ Ex. Bd. 9	___ Ex. Bd. 12	___ Ex. Bd. 15

Name/Firma _____

Adresse _____

SIA

Hier sehen Sie ACRYLCOLOR AQUA farblos.

**Sie sehen nichts? – Logisch!
ACRYLCOLOR AQUA farblos ist
unsichtbar!**

ACRYLCOLOR AQUA farblos – Die hochwertige Versiegelung für den unsichtbaren Schutz von Sichtbeton, Sichtmauerwerk und Natursteinen. Der Untergrund behält sein natürliches Aussehen. Dieser neu entwickelte wässrige Anstrich auf PMMA-Basis verhindert die Wasseraufnahme, ist jedoch wasserdampfdurchlässig und wirkt als Gas-Sperre gegen CO₂ und SO₂. Die Applikation ist problemlos und schnell ausführbar.

Mäder Lacke

Walter Mäder AG
Lacke, Farben und Kunstharze
CH-8956 Killwangen
☎ 056 708 111
Fax 056 71 20 16

Wer macht was?

AA-Arch. Auftragsarb.

Arch.-Büro zeichnet CAAD und devisiert mit Bau 2000; 052 / 42 19 22 oder 063 / 23 20 31

Abdichtungen

Starr im Dünnschichtverfahren

ATISOL AG, Abdichtungs- und Gussasphaltbau, 6020 Emmenbrücke 2
Tel. 041 / 53 90 55, Telefax 041 / 53 78 62

BAUSCHUTZ AG,
RASCOR-Systemtechnik
8048 Zürich, Bristenstrasse 10,
Tel. 01 / 432 11 30

BENZ AG, Kunstharzbeläge und
Bautenschutz. Bändlistrasse 31,
8064 Zürich, Tel. 01 / 432 50 24

IMPREGNA GmbH, 8036 Zürich,
Abt. Bausanierung, Hallwylstrasse 71
Tel. 01 / 241 95 05, Telefax 01 / 242 07 30

RENESCO AG, Wiesackerstrasse 89,
8105 Regensdorf, Tel. 01 / 842 33 55
Fax 01 / 840 36 08

STUMP BOHR AG, 8032 Zürich
Abt. Bautenschutz
Mühlebachstr. 20, Tel. 01 / 252 56 22

Abdichtungen

BAUPLUS c/o DIENER AG
Asylstrasse 77, 8030 Zürich
Tel. 01 / 252 55 34

Abfallbehandlung

Büro für Kies + Abfall AG
3118 Uttigen, Tel. 033 / 45 48 48

Akustik

IMHOF AKUSTIK, Ingenieurbüro
9043 Trogen, Tel. 071 / 94 31 11
4242 Laufen, Tel. 061 / 89 21 51

ISO/CONSULT/AG, 8630 Rüti ZH
Tel. 055 / 31 80 00

SCHNEIDER DÄMMTECHNIK AG
8401 Winterthur, Tel. 052 / 89 21 21
Beratung, Messungen, Schwin-
gungs-/Schallschutzkomponenten
SINUS ENGINEERING AG, 6010 Kriens
Amlehnstrasse 22, Tel. 041 / 41 79 19
Akustik und Lärmbekämpfung
Beratung, Messung, Gutachten

Altlasten/Deponien

Dr. W. REHSE, Ing.- u. Hydrogeologie
Planung + Beratung, Tel. 031 / 25 83 21
3011 Bern, Gutenbergstrasse 13

Angewandte Klimatologie/Meteorologie

Umweltüberwachung/Lufthygiene/
Geoinformatik
METEOTEST, Tel. 031/23 74 17
Fabrikstr. 29a, 3012 Bern

Architekturmodelle

ATELIER 7, M. Fricker
Klosbachstrasse 123, 8032 Zürich
Tel. 01 / 261 92 67

LÜCHINGER Modellbau
9113 Degersheim, Tel. 071 / 54 15 22

SCHALK MODELLBAU AG
8050 Zürich, Tel. 01/302 64 11
5430 Wettingen, Tel. 056/27 10 80

WERNER SCHNÜRIGER, 8953 Dietikon
Moosmattstr. 16, Tel. 01/740 27 57

MODELLBAU ZABOROWSKY
Inhaber D. Raffainer
Neumarkt 10, 8001 Zürich
Tel. 01/252 22 16

Asbestentfernung Brandabschottungen

Reichenberger AG, 6038 Gisikon
Reuss-Strasse 9, Tel. 041 / 91 02 22

Bauaustrocknung

Roth-Kippe AG, 8055 Zürich
Gutstrasse 12, Tel. 01 / 461 11 55

Baugrunduntersuchungen

BBL Baulaboratorium AG
4132 Muttenz/Basel, Tel. 061/61 33 14

EUB, Prüflabor für Erdbau,
Umwelt und Baustoffe.
3014 Bern, Stauffacherstrasse 130 A
Tel. 031 / 42 81 52, Fax 031 / 41 18 53

Baugrunduntersuchungen

CSD COLOMBI SCHMUTZ DORTHE AG
3097 Liebefeld/Bern, Tel. 031/53 64 12
1052 Le Mont-s.-Lausanne, 021/37 12 41
1700 Fribourg, Tel. 037/22 76 66
5000 Aarau, Tel. 064/24 66 22
4410 Liestal, Tel. 061/91 24 28
6004 Luzern, Tel. 041 / 51 24 71
1950 Sion, Tel. 027 / 22 60 76

GEOTEST AG
(s. Geologie - Geotechnik - Geophysik)

K+S P. KIEFER + R. STUDER AG
4153 Reinach BL, Tel. 061/76 94 76

SIEBER CASSINA + Partner
Sieber Cassina Handke + Partner
(s. Umweltverträglichkeitsprüfung)

Bauphysik

GEILINGER AG, Abt. Engineering
Museumstrasse 3, 8400 Winterthur
Tel. 052 / 88 11 11
Gebäudesimulation mit Temperatur-
und Energieberechnungen.
Akustik, Lärmschutz, Sanierungs- und
Energiekonzepte.

AG HEINR. HATT-HALLER, Zürich
Hoch- und Tiefbauunternehmung
Tel. 01 / 461 16 50

KOPITSIS BAUPHYSIK
M. Sc. dipl. Bauphysiker SIA
5610 Wohlen, Tel. 057 / 22 55 15

Bauwerkserhaltung

AESCHLIMANN Hans-Ulrich, Ing.-Büro
dipl. Bau-Ing. ETH/SIA/ASIC/STV,
Weidenstr. 13, 4142 Münchenstein 2
Tel. 061 / 46 96 11 - Fax 061 / 46 96 21

CONCRETAG
Beratende Ingenieure u. Architekten
Produkteunabhängige Beratung und
Expertisen, Zustandsanalysen,
Unterhaltskonzepte, Sanierungs-
vorschläge, Laboruntersuchungen,
Qualitätssicherung
8052 Zürich, Schaffhauserstrasse 473
Tel. 01 / 302 11 33

VSL BETONEXPERT
Beratende Ingenieure, neutrale
Begutachtung, Zustandsanalysen,
Expertisen, Laboruntersuchungen,
Unterhaltskonzepte, Sanierungs-
vorschläge, Qualitätssicherung, Frisch-
betonkontrollen, Vakuuminjektionen.
8304 Wallisellen, Industriestrasse 48
Tel. 01 / 830 76 70, Fax 01 / 830 76 71
3000 Bern 22, Stauffacherstrasse 130
Tel. 031 / 40 19 00
1023 Crissier, Rue Arc-en-Ciel 2
Tel. 021 / 634 73 24

Bauschäden und Expertisen

AG HEINR. HATT-HALLER, Zürich
Hoch- und Tiefbauunternehmung
Tel. 01 / 461 16 50

CONCRETAG
Beratende Ingenieure u. Architekten
Produkteunabhängige Beratung und
Expertisen, Zustandsanalysen,
Unterhaltskonzepte, Sanierungs-
vorschläge, Laboruntersuchungen,
Qualitätssicherung
8052 Zürich, Schaffhauserstrasse 473
Tel. 01 / 302 11 33

TFB + Betonstrassen AG Wildegg
Beratungen im Hoch-, Tief- und
Strassenbau
Lindenstrasse 10, 5103 Wildegg
Tel. 064 / 53 17 71, Telefax 064 / 53 16 27

VSL BETONEXPERT (s. Bauwerks-
erhaltung)

Betonlabor

EUB, Bern
Stauffacherstrasse 130 A, 3014 Bern
Tel. 031 / 42 81 52, Fax 031 / 41 18 53

TFB Wildegg
Lindenstrasse 10, 5103 Wildegg
Tel. 064 / 53 17 71, Telefax 064 / 53 16 27

VERSUCHSSTOLLEN HAGERBACH AG
7320 Sargans, Tel. 085 / 2 59 09

Beton- und Naturstein- Untersuchungen

EUB, Bern (s. Betonlabor)
GEOTEST AG
(s. Geologie - Geotechnik - Geophysik)
CSD AG (s. Baugrunduntersuchungen)

Betonbohren/Betonfräsen

BETONBRENN AG, Asylstrasse 77
8030 Zürich, Tel. 01 / 252 55 39

Betonrisse

Verpressungs-Sanierung
Anderegg AG, St. Gallen, 071 / 23 65 64

Betonsanierungen

ARGE STUTZ BAUTENSCHUTZ
Gunit, Spritzbeton, Hydro-Dynamik
8580 Hatswil, Tel. 071 / 67 13 24

BAUPLUS c/o DIENER AG
Asylstrasse 77, 8030 Zürich
Tel. 01 / 252 55 34

BENZ AG, Kunstharzbeläge und
Bautenschutz. Bändlistrasse 31,
8064 Zürich, Tel. 01 / 432 50 24

BETOSAN AG,
Zikadenweg 7, 3000 Bern 32,
Tel. 031 / 42 92 82

ING. GREUTER AG, 8182 Hochfelden
Tel. 01 / 860 33 40

AG HEINR. HATT-HALLER, Zürich
Hoch- und Tiefbauunternehmung
Tel. 01 / 461 16 50

IMPREGNA GmbH, 8036 Zürich,
Abt. Bausanierung, Hallwylstrasse 71
Tel. 01 / 241 95 05, Telefax 01 / 242 07 30

Gunit, Spritzbeton, Sandstrahlen
E. LAICH SA, 6670 Avegno,
Tel. 093 / 81 17 22

J. F. JOST BAU AG,
Steinwiesenstrasse 3, 8952 Schlieren
Tel. 01 / 730 32 32

RENESCO AG, Wiesackerstrasse 89,
8105 Regensdorf, Tel. 01 / 842 33 55
Fax 01 / 840 36 08

STUMP BOHR AG, 8032 Zürich
Abt. Bautenschutz
Mühlebachstr. 20, Tel. 01 / 252 56 22

Brandabschottungen

Reichenberger AG, 6038 Gisikon
Reuss-Strasse 9, Tel. 041 / 91 02 22

Brandschutzdämmungen

SCHNEIDER DÄMMTECHNIK AG,
8401 Winterthur, Im Hölderli 26
Tel. 052 / 89 21 21

Briefkasten

Gitterrost-Vertrieb WALTER ALBIEZ AG
8031 Zürich, Tel. 01 / 44 55 70

CAD

allcad ag, CAD für das Bauwesen
8625 Gossau ZH, Tel. 01 / 935 49 27
Schulung, Verkauf, Hot-Line,
Planproduktion

CAD

RZW DR. WALDER + PARTNER AG
Rechenzentrum und Softwarehaus
3073 Gümliigen, Tel. 031 / 52 69 62
8032 Zürich, Tel. 01 / 383 65 75

CAD acadGraph

M-INFORMATIC AG, 8953 Dietikon,
Grünaustrasse 23, Tel. 01 / 743 71 11
Beratung, Schulung, Gesamtlösungen
(siehe SIA-Systemkatalog CAD)

CAD-Ausbildung

Einführungs- und Intensivkurs,
Individualtraining, Vertrieb
ALLPLOT/ALLPLAN
CDS Bausoftware AG
9435 Heerbrugg, Tel. 071 / 72 66 75

CAD für Architekten und Bauingenieure

R. BONOMO und Partner,
dipl. Ingenieur ETH,
8600 Dübendorf, Tel. 01 / 820 04 83

CAD für Architekten und Bauingenieure

FIDES INFORMATIK
8004 Zürich, Tel. 01 / 249 27 01
Integrierte Lösung für das
gesamte Bauwesen.

CAD für Architekten und Bau- ingenieure/Bauadministration

PCG INFORMATIK AG
8957 Spreitenbach, Tel. 056/71 49 81-82
komplette Lösung für das Bauwesen

CAD vom Architekten

VIFIAN + ZUBERBÜHLER AG
8904 Aesch, Tel. 01 / 737 38 11
Das 1987/1988 von Schweizer
Architekten meistgekaufte
CAD-System! An einer unverbind-
lichen Demo zeigen wir Ihnen warum.

CAD vom Architekten für Architekten

H.R. FUCHS, Architektur + CAD
8330 Pfärfikon ZH, Tel. 01 / 950 16 39
CADVANCE - das professionelle, leicht-
erlernbare CAD. Verl. Sie eine Demo!

CAD mit Autocad für Archi- tekten und Bauingenieure

W & H Informatik, H.Waber, S.Hunyadi
8953 Dietikon, Tel. 01 / 740 22 52
Individuelle Beratung, PC- und
Netzwerklösungen, Bibliotheken,
lisputerstützte Konstruktionshilfen,
Armierungsmodul mit Eisenliste,
Schulung.

CAD für Bauwesen

ARIGER, MARTY & ZWICKY AG
9500 Wil, Tel. 073 / 22 56 64
«Aus der Praxis - für die Praxis»
Devisierung, Baukostenkontrolle -
CAD-Lösung - die integrierte Lösung

CAD/STATIK/EDV für Bauingenieure

Programmsystem CAESAR, vollstän-
dige EDV-Lösungen für das ganze
Bauingenieurbüro.
Rony Dahinden
Ingenieure + Software AG
8370 Sirmach, Tel. 073 / 26 39 22

CADD für Architekten Innenausbau und Design

POINT LINE AG, Zürcherstr. 27,
5402 Baden, Tel. 056 / 20 14 60
2D-3D-SOLID MODELING-PAINT
Durchwandern/Durchfliegen des Modells
Beratung · Schulung · Gesamtlösung

Datenverarbeitung

INSER AG, Beratende Ing. für EDV
Rechen- und Zeichenzentrum
3097 Liebefeld, Tel. 031 / 59 20 88

EDV-Baulösungen

Bauadministration und CAD auf PC's
PTO P. Petillo, 5212 Hausen b. Brugg
Unterlagen, Vorführung, 056 / 42 12 32

EDV-Lösungen für den Archi- tekten und Bauingenieur

FIDES INFORMATIK
8004 Zürich, Tel. 01 / 249 27 01
Grösstes Angebot an Programmen von
Berechnung über Devisierung bis CAD

Endoskopie

Hohlraumkontrollen jeder Art
SPI AG, Ipsach, Tel. 032 / 51 71 58
VSL BETONEXPERT (s. Bauwerks-
erhaltung)

Erschütterungen

EXPLOSIV CONSULT AG
8492 Wila, Tel. 052 / 45 17 78
SEISMA AG, Frohburgstrasse 85
8006 Zürich, Tel. 01 / 361 61 77
Inhaber Dr. K. Staudacher
Beratende Ingenieure ETH/SIA
für Baudynamikaufgaben und
schwimmende Lagerungen

Erschütterungs-Messungen

CSD AG (s. Baugrunduntersuchungen)
GEFAS (s. Sprengtechnik)
GEOTEST AG
(s. Geologie – Geotechnik – Geophysik)
K + S P. KIEFER + R. STUDER AG
4153 Reinach BL, Tel. 061 / 76 94 76
DR. A. ZIEGLER, dipl. Ing. ETH/SIA
Schaffhauserstrasse 333, 8050 Zürich,
Tel. 01 / 311 52 02
Bauwerk- und Baugruddynamik
Erschütterungsmessungen,
Experten für Erschütterungs-
ausbreitung und -Isolationen.

Faltwände – Holzfalttüren

LIENHARD SÖHNE AG, 8038 Zürich
Albisstr. 131, Tel. 01/482 12 90

Farbkopien

Auf Normalpapier bis A3.
Oder fotomechanisch (Cibacopy),
Plandruck, Rapidocolor und Offset
in allen Formaten. Top-Qualität.
Kostenlose Beratung.
AERNI-LEUCH AG, Bereich Repro
Sportweg 34, 3097 Liebefeld BE
Tel. 031 / 53 93 81

Fassadenplanung

Metallbau-Planung J. F. Meyer AG
6006 Luzern, Würzenbachstr. 17
Tel. 041/31 20 88

Felslabor

VERSUCHSSTOLLEN HAGERBACH AG
7320 Sargans, Tel. 085 / 2 59 09

Feuchtigkeitsmessgerät

Schieritz & Hauenstein AG
Finkelerweg 32, 4144 Arlesheim
Tel. 061 / 72 10 60

Frischbetonkontrollen

EUB, Bern
Stauffacherstrasse 130 A, 3014 Bern
Tel. 031 / 42 81 52, Fax 031 / 41 18 53
VSL BETONEXPERT, 8304 Wallisellen
Industriestrasse 48, Tel. 01 / 830 76 70
Fax 01 / 830 76 71

Geologie – Geotechnik – Geophysik

CSD AG (s. Baugrunduntersuchungen)
GEOTEST AG
3052 Zollikofen, Tel. 031 / 57 20 74
9008 St. Gallen, Tel. 071 / 24 87 10
6048 Horw LU, Tel. 041 / 47 10 24
8955 Oetwil a.L., 4587 Aetingen SO
1785 Cressier FR, 1033 Chéseaux-s./L.

Geotechnik

G. MUGGLIN AG
Beratung, Untersuchungsprogramme,
Planung, Berechnung, Überwachung
in Grundbau, Bodenmechanik und
allgem. Tiefbau. Schösslistr. 24a,
8044 Zürich, Tel. 01 / 251 48 62

Ghostwriting / Redaktion für Bauingenieure, Architekten und Generalunternehmer

Bau-Information, Berichte,
PR-Dienstleistungen
HANS RUDOLF AMREIN, Bauing. HTL
Kemptthalstr. 16, 8330 Pfäffikon
Tel. 01 / 950 54 20

Grundbauberatung

RL TERRAPROJECT AG ZUG
6300 Zug, Tel. 042 / 31 44 47

Gussasphalt

ATISOL AG, Abdichtungs- und
Gussasphaltbau, 6020 Emmenbrücke 2
Tel. 041 / 53 90 55, Telefax 041 / 53 78 62

Holzschutzmittel

Dr. R. MAAG AG, 8157 Dielsdorf
Tel. 01/855 11 11
Color xex, Xerotin, Xylosan

Injektionen

BAUSCHUTZ AG,
RASCOR-Systemtechnik
8048 Zürich, Bristenstrasse 10
Tel. 01 / 432 11 30

Injektionen

BENZ AG, Kunstharzbeläge und
Bautenschutz. Bändlistrasse 31,
8064 Zürich, Tel. 01 / 432 50 24

AG HEINR. HATT-HALLER, Zürich
Hoch- und Tiefbauunternehmung
Tel. 01 / 461 16 50

ING. GREUTER AG, 8182 Hochfelden
Tel. 01 / 860 33 40

IMPREGNA GmbH, 8036 Zürich
Abt. Bausanierung, Hallwylstrasse 71
Tel. 01 / 241 95 05, Telefax 01 / 242 07 30

A. KÄPPELIS SÖHNE AG,
Umwelttechnik, Bautenschutz
6430 Schwyz, Tel. 043 / 21 11 71
6460 Altdorf, Tel. 044 / 2 99 93

O. + H. KÜHNE, Niedereggweg 17,
8605 Gutenswil, Tel. 01 / 945 03 55

RENESCO AG, Wiesackerstrasse 89,
8105 Regensdorf, Tel. 01 / 842 33 55
Fax 01 / 840 36 08

STUMP BOHR AG, 8032 Zürich
Abt. Bautenschutz
Mühlebachstr. 20, Tel. 01 / 252 56 22

Isolierungen

SCHNEIDER DÄMMTECHNIK AG
8401 Winterthur, Im Hölderli 26
Tel. 052 / 89 21 21

Isolierelemente LEGATHERM Steildach/Estrichboden

LEGANORM AG, 8407 Winterthur
Feldstrasse 31, Tel. 052 / 25 26 16

Kanalisationen

Krähenmann AG / Kasapro AG
Kanalunterhalt und -sanierungen
9202 Gossau SG, Tel. 071 / 85 35 11

Kanalsanierungen

A. KÄPPELIS SÖHNE AG,
Umwelttechnik, Bautenschutz
6430 Schwyz, Tel. 043 / 21 11 71
6460 Altdorf, Tel. 044 / 2 99 93
KUNSTSTOFF-TECHNIK AG Himmler
KA-TE Kanalroboter, 8041 Zürich
Tel. 01 / 482 88 88, Fax 01 / 482 89 78

Klebearmierungen

AG HEINR. HATT-HALLER, Zürich
Hoch- und Tiefbauunternehmung
Tel. 01 / 461 16 50

RENESCO AG, Wiesackerstrasse 89
8105 Regensdorf, Tel. 01 / 842 33 55
Fax 01 / 840 36 08

Kunst am Bau

JAKOB SCHWARZ, SWB/GSMBA
8005 Zürich, Tel. 01 / 271 68 97

Kunststoff-Dichtungsbahnen

Über 30 Typen Sarnafil für Bauwerk-
schutz, Umweltschutz und attraktive
Membranbauten.
Sarna Kunststoff AG
6060 Sarnen, Tel. 041 / 66 99 66

Lärmexpertisen

BAUMGARTNER & PARTNER AG
8645 Jona-Rapperswil,
Sonnenbergstr. 26, Tel. 055 / 27 35 25

BMP Dr. Pelli + Co., 8027 Zürich
Spüngenstr. 3, Tel. 01 / 202 21 51
Aussenlärmrechnungen, Projektie-
rung von Schutzmassnahmen

ISO/CONSULT/AG, 8630 Rüti ZH
Tel. 055 / 31 80 00

SINUS ENGINEERING AG, 6010 Kriens
Amlehnstrasse 22, Tel. 041 / 41 79 19
Lärmbekämpfung und Akustik
Beratung, Messung, Expertisen

Lärmschutz

Siegfried Keller AG, Wallisellen
Lärmschutz Büro und Lager:
Zürichstr. 38, 8306 Brüttsellen
Tel. 01/833 59 51

Luftreinhaltung

BMP Dr. Pelli + Co., 8027 Zürich
Spüngenstrasse 3, Tel. 01 / 202 21 51
Emissions- und Immissionsberech-
nungen (UVP, Kataster, Herkunft und
Auswirkungen, Prognosen)

Materialprüfung

BBL Baulaboratorium AG
4132 Muttenz/Basel, Tel. 061/61 33 14

EUB, Bern
Stauffacherstrasse 130 A, 3014 Bern
Tel. 031 / 42 81 52, Fax 031 / 41 18 53

TFB Wildegg
Lindenstrasse 10, 5103 Wildegg
Tel. 064 / 53 17 71, Telefax 064 / 53 16 27

Mauerentfeuchtungen

BAUSCHUTZ AG,
RASCOR-Systemtechnik
8048 Zürich, Bristenstrasse 10,
Tel. 01 / 432 11 30

BENZ AG, Kunstharzbeläge und
Bautenschutz. Bändlistrasse 31,
8064 Zürich, Tel. 01 / 432 50 24

A. KÄPPELIS SÖHNE AG,
Umwelttechnik, Bautenschutz
6430 Schwyz, Tel. 043 / 21 11 71
6460 Altdorf, Tel. 044 / 2 99 93

RENESCO AG, Wiesackerstrasse 89,
8105 Regensdorf, Tel. 01 / 842 33 55
Fax 01 / 840 36 08

STUMP BOHR AG, 8032 Zürich
Abt. Bautenschutz
Mühlebachstr. 20, Tel. 01 / 252 56 22

Mauertrockenlegungen

A. STAUB AG
7304 Maienfeld, Tel. 085 / 9 49 42

Metall-Normtüren

Brander AG, 8162 Steinmaur
Tel. 01 / 853 06 22, Fax 01 / 853 06 75

Natursteine

J. und A. Kuster, Steinbrüche AG
8807 Freienbach, Tel. 01 / 784 25 25

Pfahlprüfungen

GEOTEST AG
(s. Geologie – Geotechnik – Geophysik)

Pumpen

GRUNDFOS PUMPEN AG
8117 Fällanden
Tel. 01 / 825 29 25, Telex 828 462
HÄNY & CIE. AG, Pumpen- und
Wasseraufbereitungsanlagen
8706 Meilen, Tel. 01 / 925 11 31
Fax 01 / 923 38 44

SOMMER SCHENK SUISSE
Pumpenbau, 5213 Villnachern
Tel. 056 / 43 13 63

Pumpen/Armaturen

KSB Zürich AG, 8031 Zürich,
Tel. 01 / 44 99 33, Telex 822 707

Rammsondierungen

RL TERRAPROJECT AG ZUG
6300 Zug, Tel. 042 / 31 44 47

Rissverpressung

Dichtend und kraftschlüssig
Anderegg AG, St. Gallen, 071 / 23 65 64

Rohrnetzsanierungen

P.I.M.-Berst-Verfahren für Gas und Wasser
Roboter-Sanierung von Kanalisationen
ROHRTECH SERVICE RTS AG,
9326 Horn, Tel. 071 / 41 83 85

Schadstoffentfernung

Abbau von mit Giftstoffen belasteten
Anlagen und Entseuchung von
Gebäuden.
REICHENBERGER AG, 6038 Gisikon
Reuss-Strasse 9, Tel. 041 / 91 02 22
Filiale Basel, Gartenstrasse 63
4052 Basel, Tel. 061 / 23 17 71

Schalldämmende Bauelemente

Das Fachwerk «Schalldämmung»
zeigt einfach, klar und sicher wie man:
Türen, Trennwände, Holzbalkendecken,
Dächer, Aussenwände (Holzbau),
Rolladenkästen usw. konstruiert bzw.
saniert. Zu beziehen für Fr. 55.– bei
HAWA AG, Abteilung
Schalldämmplatten «HAWAPHON»
8932 Mettmenstetten, Tel. 01 / 767 14 71

Schallschutz- und Schwingungstechnik

AIR-LOC Schrepfer AG, Eigenheimstr. 22
8700 Küsnacht ZH, Tel. 01 / 929 22 66
ANGST + PFISTER, 8052 Zürich
Thurgauerstr. 66, Tel. 01 / 306 61 11
PAUL SCHWAB AG, Soodstrasse 57
8134 Adliswil, Tel. 01 / 710 02 22

Spreng-Info-Tagungen

GEFAS (s. Sprengtechnik)

Sprengtechnik

EXPLOSIV CONSULT AG
(s. Erschütterungen)

GEFAS Gesellschaft für angewandte
Sprengtechnik AG, Hinterbühlstr. 3
8307 Effretikon, Tel. 052 / 32 25 32

Spritzbeton

ING. GREUTER AG, 8182 Hochfelden
Tel. 01 / 860 33 40

Gunit, Sandstrahlen
E. LAICH SA, 6670 Avegno
Tel. 093 / 81 17 22

Thermolackierungen

Thermolackierwerk Waltenspül AG
6142 Gettnau LU, Tel. 045/81 20 51
Telefax 045 / 81 38 15

Trennwände – Werkkabinen

Verstellbare Blättler-Wände
schallsoliert, feuerbeständig
BLÄTTLER AG, Holz- und Metallbau
Industriest. 1, 8117 Fällanden
Tel. 01/825 43 85

Treppen

COLUMBUS-TREPPEN AG
9245 Oberbüren, Tel. 073/51 37 55
Spindeltreppen aus Holz und Alu,
Scheren- und Holzschiebetreppen

Umweltverträglichkeitsprüfung

Büro für Kies + Abfall AG
3118 Uttigen, Tel. 033 / 45 48 48

GEOTEST AG
(s. Geologie-Geotechnik-Geophysik)

ISO/CONSULT/AG, 8630 Rüti ZH
Tel. 055 / 31 80 00

REALPLAN AG
Baumanagement, Planung und
Realisierung von Bauvorhaben
8052 Zürich, Schaffhauserstrasse 473
Tel. 01 / 302 26 56

SIEBER CASSINA + PARTNER
Beratende Geologen und Ingenieure
8008 Zürich, Tel. 01 / 252 75 60
4600 Olten, Tel. 062 / 32 15 85
3006 Bern, Tel. 031 / 44 08 68
Sieber Cassina Handke + Partner
7000 Chur, Tel. 081 / 24 10 26

CSD AG (s. Baugrunduntersuchungen)

Ungezieferbekämpfung

Ketol AG, Abt. Insecta-Service
8157 Dielsdorf ZH, Tel. 01/853 05 16

Unterquerungsarbeiten mit Stahl- und Eternit-rohren bis 1000 mm Ø

für Kanalisation und Werkleitungen
TRENCHAG AG, 8305 Dietlikon
Tel. 01/833 22 05

Vorfabrizierte Armierungen

Mit fi-Rista-Elementen armieren Sie
wirtschaftlicher. fi-Ripa-Anschlusskorb
(Spezial-Prospekt verlangen)
FISCHER REINACH AG, 5734 Reinach
Tel. 064 / 71 15 55, Telex 981 532 dwfci ch
Telefax 064 / 71 60 12

Waagen

METTLER Instrumente (Schweiz) AG,
Waagen und analytische Instrumente
Grabenstrasse, 8606 Nänikon-Uster
Tel. 01 / 941 61 61, Fax 01 / 941 60 16

Zustandserfassung von Bauwerken

CONCRETAG
Beratende Ingenieure u. Architekten
Produkteunabhängige Beratung und
Expertisen, Zustandsanalysen,
Unterhaltskonzepte, Sanierungs-
vorschläge, Laboruntersuchungen,
Qualitätssicherung
8052 Zürich, Schaffhauserstrasse 473
Tel. 01 / 302 11 33
VSL BETONEXPERT (s. Bauwerks-
erhaltung)

olivetti

für Software und Hardware

Bauingenieurwesen:

- Platten-, Scheibenberechnungen
- Stabtragwerke (eben, räumlich)
- Durchlaufträger
- Allg. Betonquerschnitte
- Schutzräume (TWP/TWO/TWS)
- Eisenlisten
- Baugrubenabschlüsse
- Stützmauern
- Elastisch gebetteter Träger

- Standsicherheit
- Setzungenberechnungen
- Kanalisation (GPK)
- Strassenbau
- Gas- und Wasserversorgung
- Devisierung (VSS, CRB)
- CAD ALLPLOT (Schalungs- und Armierungspläne)
- Bauphysik
- Büroadministration

Architektur:

- CAD ALLPLOT / ALLPLAN 2D/3D
- Devisierung
- Baubuchhaltung
- Baukostenüberwachung
- Bauabrechnung
- Projektplanung

Abt. ST, Industriestrasse 50, 8304 Wallisellen, Telefon 01/830 6677

olivetti

Geogitter

Tensar

IDEALE ERD- UND ASPHALTBEWERUNGSPRODUKTE

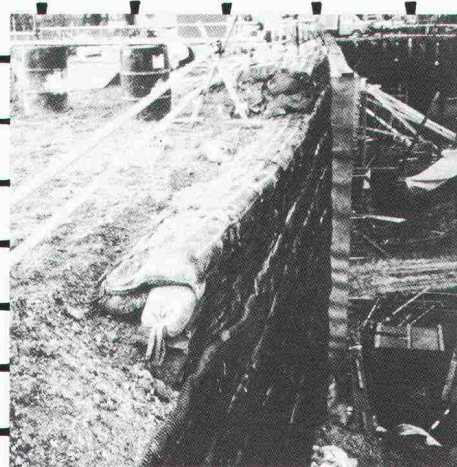
MIT FORMSTABILEN KNOTENPUNKTEN



TRICON TECHNIK

VOGELSANGSTR. 7

8006 ZUERICH ☎ 252 35 36



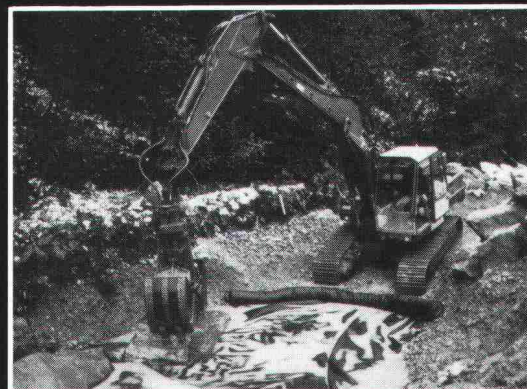
für modernen Wasserbau

ProPex[®] Gewebematten

4 Qualitäten
Die Richtigen –
für Sickerpackung bis Blockwurf



TRICON AG
Vogelsangstrasse 7 / PF 144
8033 Zürich
Tel. 01 / 252 35 36



neu: 30 kN/m
17% Dehnung

geotextil[®] PPS-45 gewebe-matten



TRICON AG
Vogelsangstrasse 7 / PF 144
8033 Zürich
Tel. 01 / 252 35 36



162



Der Norm voraus mit Euco- Zusatzmitteln!

Die SIA-Norm 162 definiert die minimalen Anforderungen, die Sie an einen Beton stellen müssen.

Welcher Baufachmann aber gibt sich mit dem Minimum zufrieden? Gerade wenn es um Beton geht, ist dies selten

oder nie die wirklich überzeugende Lösung; es gilt, etwas mehr zu tun als nur die Norm zu erfüllen. Dazu brauchen Sie einen Partner, der den normgerechten Beton in all seinen Einsatzformen fest im Griff hat: Einen Spezialisten mit viel Erfahrung und umfassendem Know-how. Und einer, der weiss, was der Begriff Service wirklich heisst. – Wir von Euco sind überzeugt, Ihre Beton-Probleme, wie auch immer sie sich stellen, mit Kompetenz, Zuverlässigkeit und einer Palette moderner und bewährter Zusatzmittel lösen zu können. Damit in Zusammenarbeit zwischen Betonwerk, Bauunternehmung und Bauleitung die geforderten Werte nicht nur erfüllt, sondern übertroffen werden. Unsere Spezialisten freuen sich auf eine partnerschaftliche Zusammenarbeit.



Euco Bauchemie AG

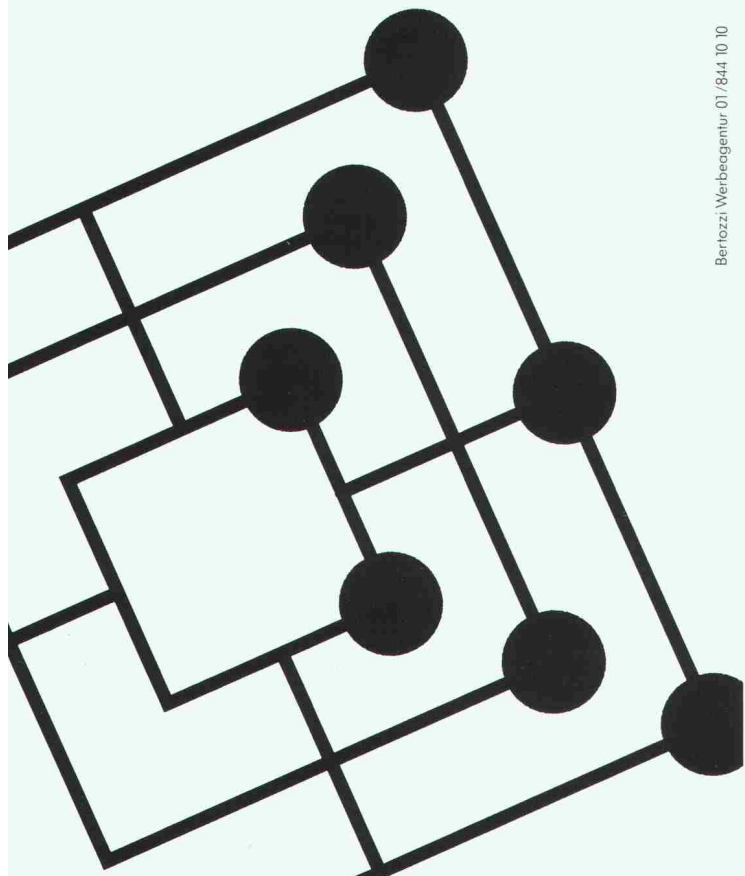


Wir machen mehr aus Beton

Ein Unternehmen von «Holderbank»

Euco Bauchemie AG Industrie Neuhof 9 3422 Kirchberg Tel. 034/45 34 04 Fax 034/45 35 71
Euco Bauchemie AG Furtbachstrasse 5 8107 Buchs-Zürich Tel. 01/844 41 41 Fax 01/844 38 59
Euco Bauchemie S.A. Zone Industrielle 1123 Aclens Tél. 021/869 94 77 Fax 021/869 96 02





FIGGI UND MÜHLI

CAD
damit Sie in Zukunft mehr Zeit
haben...

Ein Bauprojekt wird durch Pläne – grafische Daten – und durch Beschriebe, Verträge, Listen usw. – alphanumerischen Daten – definiert.

Dieser Planungsprozess wird durch unser professionelles CAD-System überzeugend erleichtert und macht den PC zum rationalen Werkzeug für die computergestützte 2- und 3-dimensionale Darstellung, sowie für die rechnergestützten Datenermittlung wie Eisenlisten gemäss SIA-Normen und Massenauszüge gemäss CRB.

PTO mit seiner mehrjährigen Erfahrung in der EDV-Baubranche berät Sie gerne.

Wir haben Ihre Lösung bereit.



PTO P. PETILLO
EDV-Generalunternehmung
Hauptstrasse 2
5212 Hausen b. Brugg
Tel. 056 / 42 12 32



JORDAHL® Ankerschienen

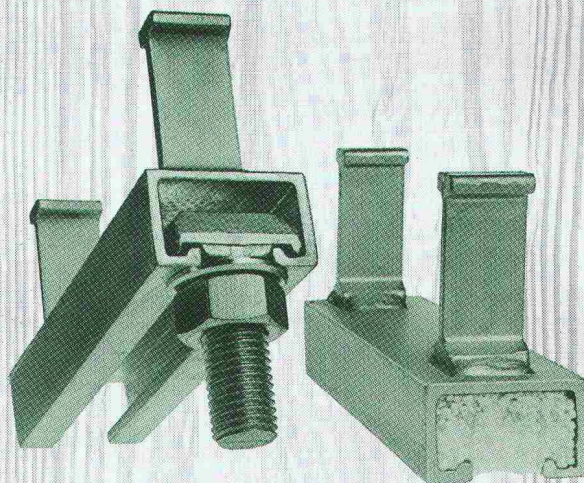
Lieferbar mit
verschiedenen Anker-
typen oder glatt,
ohne Anker für den
Stahlbau, aus Stahl
oder nichtrostendem
Edelstahl.

Zulässige Einzellasten:

$F_{zul.}$ 3.0 kN bis 27.0 kN

z.B. W50/30/3.0 JTA feuerverzinkt

$F_{zul.}$ 10.0 kN, 4 Lasten/Meter



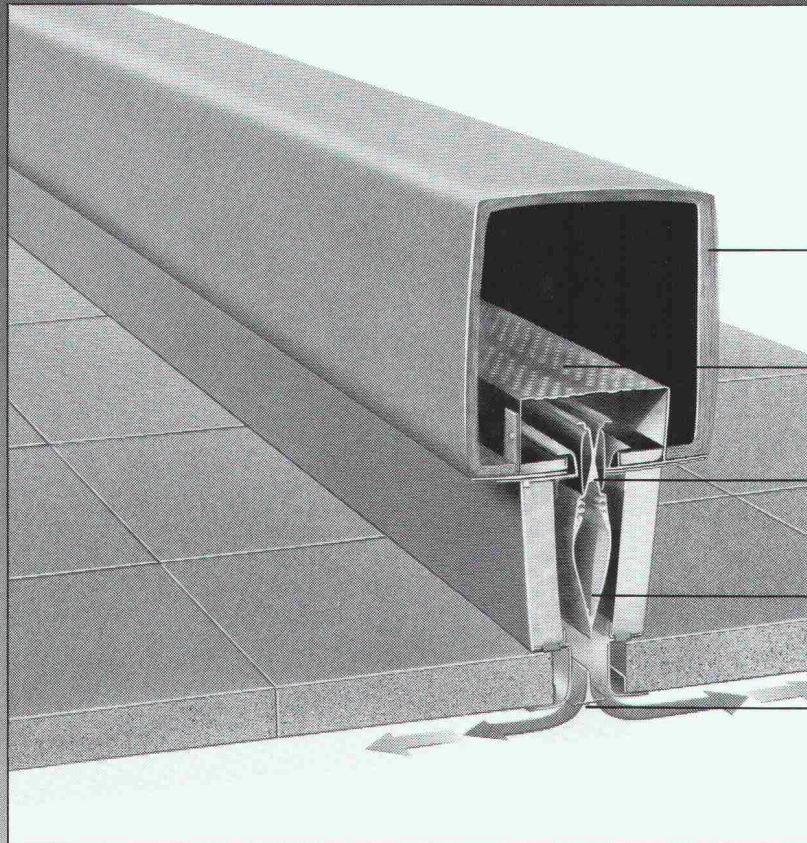
Dort, wo es auf die
Sicherheit ankommt.

ANKABA

ANKABA
Ankerteknik + Bauhandel AG
Brandbachstrasse 6
CH-8305 Dietlikon
Telefon 01/833 32 33
+ 833 29 33
Telefax 01/833 34 75

JORDAHL
SCHALUNGSZUBEHÖR
ECOBAT-SCHALUNG
PRO BETON

Einfach voraus: Carrier- Moduline volumen- gesteuerte Luftauslassgeräte für Deckeneinbau.



Thermisch-akustische Isolierung für wirksame Geräuschdämmung

Lochblech für gleichmässige Luftverteilung

Neopren-Balg für zuverlässige Luftmengenregelung

Mittleres Trennblech für turbulenzfreie Luftströmung

Diffusor für zugfreien Luftauslass der Decke entlang

Moduline ist das unübertroffene Luftverteilungssystem von Carrier. Seine Stärke ist die Flexibilität. Die Luftmenge wird je nach Bedarf geregelt. Dadurch können Energie- und Betriebskosten gespart werden. Es passt sich jeder beliebigen Gebäudeform und Raumaufteilung an. Moduline-Geräte sind unauffällig und einfach zu installieren. Sie arbeiten geräuscharm. Dank der zuverlässigen Volumensteuerung bieten sie höchsten Klimakomfort. Kleine Regelzonen sorgen für stets angenehme Kühlung/Erwärmung und Zugfreiheit.

Verlangen Sie nähere Unterlagen.

Hoval Herzog AG, 8706 Feldmeilen
Telefon 01/925 61 11

Regionalbüros und Service-Zentren in Bern,
Reinach/BL, Lausanne und Lugano.

Hoval

Verantwortung
für Energie und Umwelt

Carrier

Weltweit Nr. 1
für Klimatisierung

Info-Coupon

Senden Sie mir/uns Unterlagen
über Carrier-Flotronic

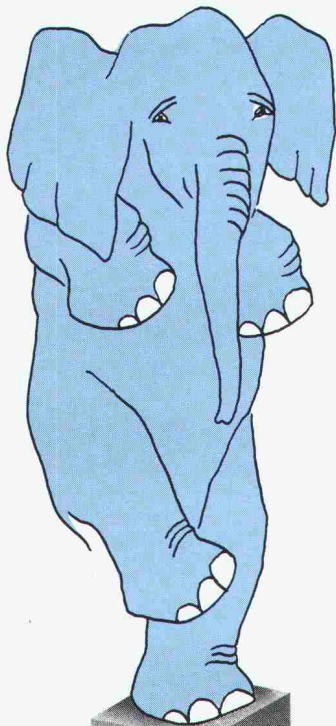
Name/Firma

Strasse/Nr.

PLZ/Ort

Einsenden an:
Hoval Herzog AG, 8706 Feldmeilen

**... damit die Lastübertragung nicht zum Balanceakt wird:
BRUN-Betonpfähle.**



BRUN-Betonpfähle können bei unterschiedlicher Bodenbeschaffenheit extrem belastet werden. Für das Rammen und Kuppeln braucht es keine umständlichen Vorbereitungen und keine kostspieligen Vorrichtungen.

BRUN-Spezial-Betonpfähle
Für solides Stehvermögen

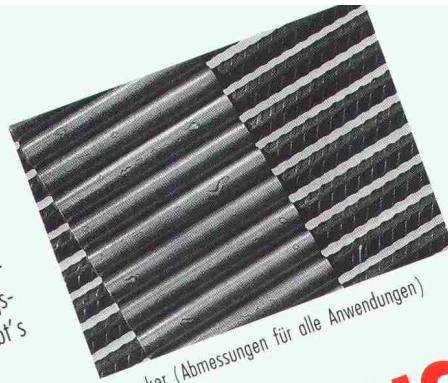
BRUN

ELEMENTWERK BRUN AG

Mooshüslistrasse
6020 Emmenbrücke
Tel. 041/55 16 16 Telefax: 041/55 18 66

Ein System schreibt Zukunft

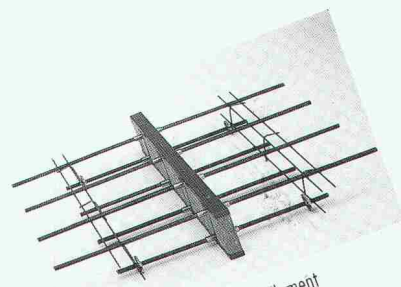
Jetzt steht Ihnen das umfassende Korrosions-Schutz-System zur Verfügung! Für überall da, wo Armierungsverbindungen durch Korrosion gefährdet sind, gibt's jetzt eine neue Super-Schutz-Generation. BauBox hat ANTI-KORR entwickelt.



Zuganker (Abmessungen für alle Anwendungen)

SUPER KORROSIONSSCHUTZ-SYSTEM «ANTI-KORR»

Zuganker, Kragplatten, Konsolen, Wandscheiben und andere Elemente sind korrosionsanfällig. Doch jetzt ist Feuchtigkeit (dank ANTI-KORR von Bau-Box) chancenlos. Denn das Armierungsseisen wird von einem Edelstahlrohr und hochdruckinjiziertem 2-Komponentenharz festlos geschützt – gegen äussere Einwirkungen (wie Schläge oder Kratzer beim Verlegen) oder Feuchtigkeit.



Kragplatten-Anschluss Standard-Element



Wir gratulieren dem Schweiz. Skiverband SSV zum Bezug des neuen Sitzes in Muri-Bern. (Übrigens: Auch am „Haus des Skisportes“ wurden Bau-Box-ANTI-KORR-Elemente verwendet.)

Coupon einsenden oder einfach ANRUFEN

- ANTI-KORR und Bau-Box-Produkte interessieren uns.
- Rufen Sie uns für eine Kurz-Info an
- Rufen Sie uns für einen Präsentationstermin an
- Schicken Sie uns Bau-Box-Dokumentationen und EMPA-Testbericht zu
- Firma _____
- Kontaktperson _____
- Strasse / Postfach _____
- PLZ / Ort _____
- Telefon _____

Coupon einsenden an: Bau-Box, Burgdorfstrasse 40
3515 Oberdiessbach

Vertrieb Raum Ostschweiz:

Betomax AG

Maiacherstrasse 2 CH-8604 Volketswil-Hegnau
Telefon 01 945 04 04 Telefax 01 945 04 15

Herstellung und Vertrieb:

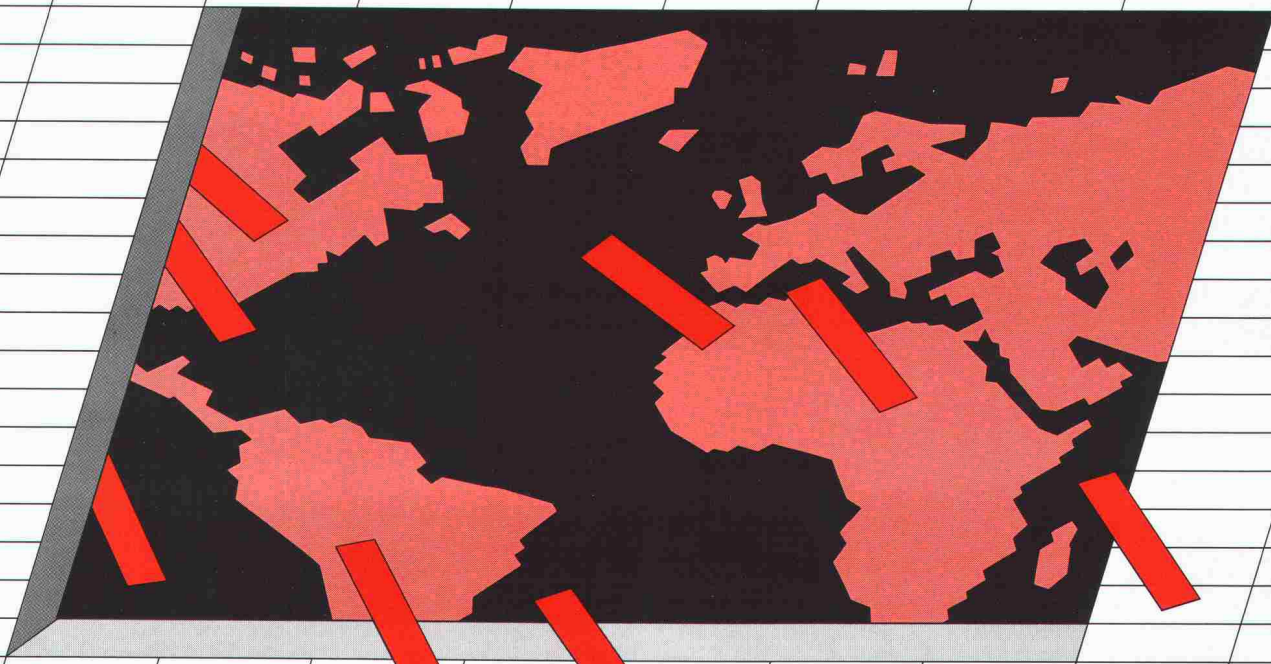
BOX bau

Burgdorfstrasse 40
CH-3515 Oberdiessbach

Telefon 031 97 20 40
Telefax 031 97 21 50

Schnittmodell, durchgehender Stahl

EMPA-gesteuert, patentiert



UM EINE INFORMATION VORAUSS SEIN!

CENTREDOC

Die treffende Information, zum richtigen Zeitpunkt, in geeigneter Form.

CENTREDOC *Die Technologie-Überwachung, die Beobachtung der Konkurrenz, um zielgerichtet zu entscheiden und zu handeln.*

CENTREDOC *Ein Ingenieurteam, Zugang zu über 2000 Datenbanken, ein internationales Netz von Spezialisten.*

CENTREDOC *WELTOFFENE FACHLEUTE IM DIENSTE IHRES UNTERNEHMENS*

POLYGONE

RECHERCHE | ANALYSE | SYNTHÈSE
D'INFORMATIONS

CENTREDOC

CENTREDOC

RUE BREGUET 2 CH-2007 NEUCHÂTEL

TÉL. 038/25 41 81/82

TÉLEX 952 655 FAX 038/254 873

WISSENSCHAFT

TECHNIK

WIRTSCHAFT

PATENTE