

Objektyp: **Advertising**

Zeitschrift: **Schweizer Ingenieur und Architekt**

Band (Jahr): **107 (1989)**

Heft 8

PDF erstellt am: **19.09.2024**

Nutzungsbedingungen

Die ETH-Bibliothek ist Anbieterin der digitalisierten Zeitschriften. Sie besitzt keine Urheberrechte an den Inhalten der Zeitschriften. Die Rechte liegen in der Regel bei den Herausgebern. Die auf der Plattform e-periodica veröffentlichten Dokumente stehen für nicht-kommerzielle Zwecke in Lehre und Forschung sowie für die private Nutzung frei zur Verfügung. Einzelne Dateien oder Ausdrucke aus diesem Angebot können zusammen mit diesen Nutzungsbedingungen und den korrekten Herkunftsbezeichnungen weitergegeben werden. Das Veröffentlichen von Bildern in Print- und Online-Publikationen ist nur mit vorheriger Genehmigung der Rechteinhaber erlaubt. Die systematische Speicherung von Teilen des elektronischen Angebots auf anderen Servern bedarf ebenfalls des schriftlichen Einverständnisses der Rechteinhaber.

Haftungsausschluss

Alle Angaben erfolgen ohne Gewähr für Vollständigkeit oder Richtigkeit. Es wird keine Haftung übernommen für Schäden durch die Verwendung von Informationen aus diesem Online-Angebot oder durch das Fehlen von Informationen. Dies gilt auch für Inhalte Dritter, die über dieses Angebot zugänglich sind.

Zum Titelbild

Fassaden, die Akzente setzen

Dank aktueller Farbgebung und optimalen Deckungsarten bieten Fassadenschiefer «Eternit» unzählige Gestaltungsmöglichkeiten für eine zeitgemässe und dauerhafte Wetterhaut.

Das Bild zeigt das Beispiel Einfamilienhäuser in Cham ZG.

*Eternit AG
8867 Niederurnen
Telefon 058/23 11 11*



Inhalt

Zeitfragen	Volkssentscheide <i>R. Pfister, Zürich</i>	207
Ökologie	Mehr Sicherheit durch den Chemierisiko-Kataster <i>A. Ziegler, Zürich</i>	208
Kernkraftwerke	Leistungsregelung und Sicherheit von Kernkraftwerken <i>H. Heyck, Villigen</i>	211
Architektur	Jean Tschumi, ou le premier éclectique <i>F. Neyroud, Lausanne</i>	215
Wettbewerbe	Zentrumsüberbauung Susten VS (D). Aménagement du lieu dit «Gare du Flon», Lausanne (E). Construction de 4 portails de tunnel pour la Transjurane, N 16 (E). Werkhof «Gaswerkareal», Winterthur (E). Zweistufiger Ideen- und Realisierungswettbewerb für den Neubau eines Dienstgebäudes des Europäischen Parlaments, Zweigstelle Den Haag (E). Doppelkindergarten mit Wohnungen, Herrliberg ZH (A)	223
Preise	Deutscher Architekturpreis 1989	228
Bücher		228
Tagungen	SIA-Tagung «Schadenfälle - ihre rechtliche und praktische Erledigung»	229
Aktuell	Gmelin-Faktendatenbank für wachsende Chemieinformationsflut. Modernstes Forschungszentrum für Gas in Frankreich	230
SIA-Mitteilungen	Zusammenarbeit CRB/VSS/SIA für den neuen «NPK Bau 2000»	231
	Fachgruppen. FMB: Bauen und Gebäudetechnik. Bauprojekt-kosten	231
	Sektionen. Zürich und Winterthur: Sinfonie in Bildern. Bern: Veranstaltungen	232
B-Seiten	Laufende Wettbewerbe und Ausstellungen. Tagungen/Weiterbildung. Vorträge. Veranstaltungskalender	B 49-52
Impressum	am Schluss des Heftes	

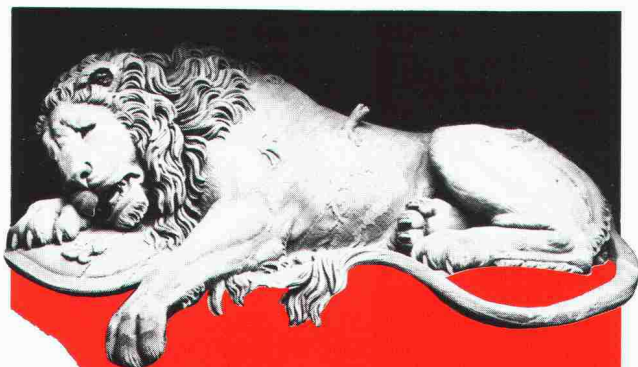
Ingénieurs et architectes suisses

Numéro 4/89	Rédaction: En Bassenges, 1024 Ecublens, tél. 021/693 20 98	
Physique du bâtiment	HIT - Des fenêtres à la chaîne <i>par Pierre-Oliver Cuche</i>	41
Matériaux	Evolution des matériaux et information <i>par Rémy Chopard</i>	43
Architecture	L'architecte contesté? <i>par Marcel D. Mueller</i>	46

HOCH PARTERRE

Zeitschrift für Design, Architektur und Umwelt

*Grössenwahn serviert den Luzerner Baulöwen
kulturelles Kraftfutter.*



Design und Architektur aus:

Mailand: Matteo Thun im Kampf gegen die Ewigkeit des Designs. Seine Entwürfe erzeugen eine affektive Bindung an das Objekt. Sein Weg: Tirol - «Memphis» - Mailand.

Bern: Urs Hettich meistert das Bauen des Kantons Bern. Einer der wichtigen öffentlichen Bauherren des Landes - Kantonsbaumeister, Pilot und Architekt - wird vorgestellt.

Hünenberg: Der Ausgang des Mieters aus seiner selbstverschuldeten Unmündigkeit, verordnet durch die ProMiet AG. Benedikt Loderer besucht die Siedlung «Schauburg».

Jetzt am Kiosk.

Heft 3/89 vom 28. 2. 89

*Abo-
Vergünstigung*

*12 Ausgaben
zum Preis von 10.*

*(Für Fr. 60.- werden Ihnen
12 Ausgaben von Hochpar-
terre frei Haus zugestellt.)*

IA3

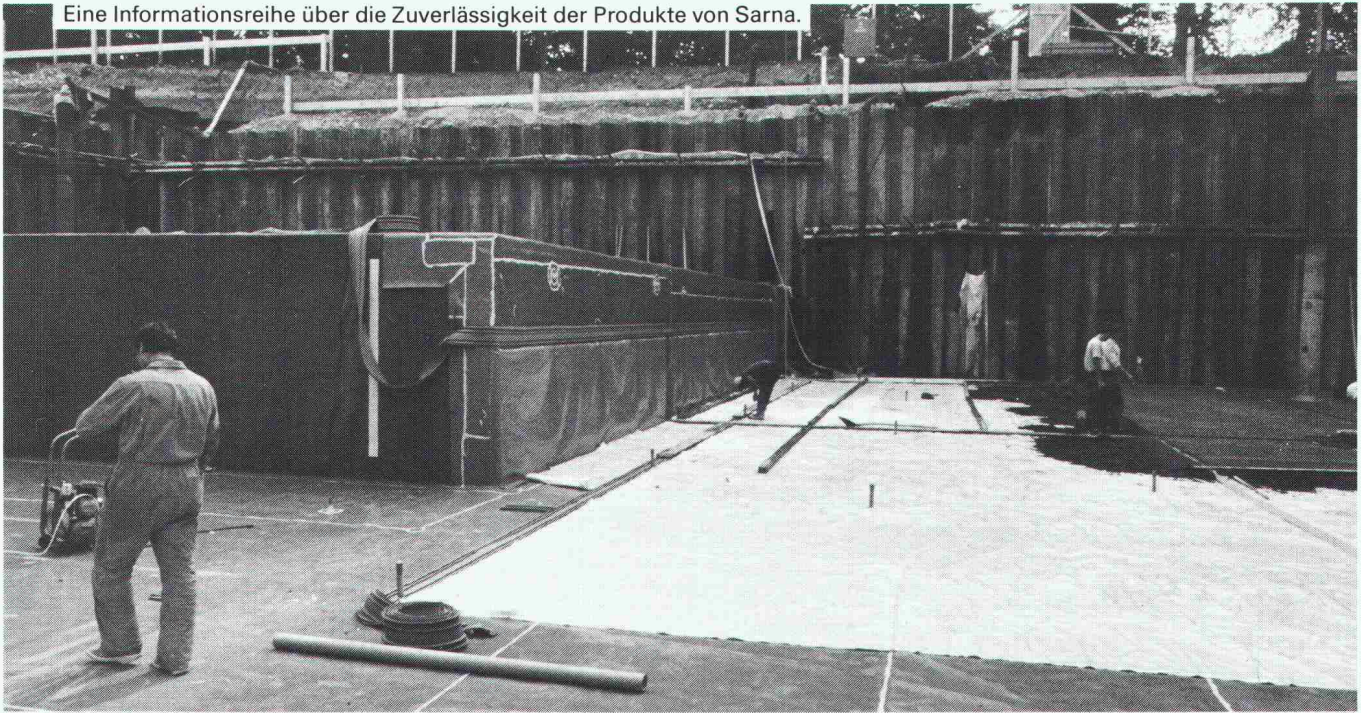
Name / Vorname:

Strasse / Nr.:

PLZ / Ort:

Telefon:

Coupon einsenden an: Hochparterre, Leser-
dienst, Industriestr. 54, 8152 Glattbrugg
oder einfach telefonieren: 01 829 65 45.



Sie können es jederzeit mit eigenen Augen nachprüfen – auch noch nach vielen Jahren: Sarnafil hält 100% gegen Grundwasser dicht.

Eine Grundwasserabdichtung ist alles andere als eine Glücks-sache. Viele Beispiele beweisen: Sarnafil hält 100% dicht. Das lässt sich mit der Sarnafil-Prüfmethode nach Fertigstellung des Baus und noch viele Jahre später ganz einfach verifizieren. Und mit der Sarnafil-Injektionsmethode lässt sich ein allfälliges Leck mit geringstem Aufwand auch gleich beheben.

Sarnafil ist die Kunststoff-Dichtungsbahn, auf die man sich in vielen Bereichen des Hoch- und Tiefbaus gerne verlässt. Wenn's um Grundwasser geht, gibt es sie gleich in drei verschiedenen Abdichtungssystemen: im einfachen Ein-Lagen-System, im Ein-Lagen-Kontroll-System mit Abschottungen und im Zwei-Lagen-System nach der Prüf- und Injektionsmethode.

Bei Sarna eigentlich klar, dass zu jedem System ausser Sarnafil auch sämtliche erforderliche Zubehörmaterialien erhältlich sind. Und bei Sarna schon fast selbstverständlich, dass auch die Beratung mit umfassendem Know-how – inklusive Betreuung auf der Baustelle – nicht fehlt.

Sarnafil und die Prüf- und Injektions-Methode: Die einzige Grundwasserabdichtung mit eingebauter Leck-Lokalisierungs- und Dichtungsmöglichkeit.

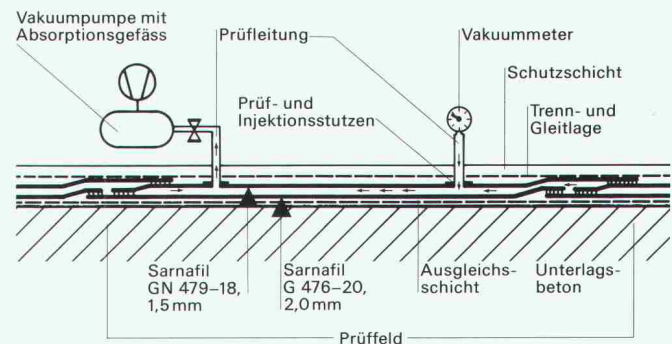
Der Schweizerische Bankverein will in seinem zukünftigen Ausbildungszentrum in Thun (unser Bild) Computer in den Unterterrain-Räumlichkeiten aufstellen. Das Gebäude wird jedoch am Ufer des Thunersees gebaut, wo der Grundwasserspiegel etwa auf gleicher Höhe wie der Seespiegel, also knapp unter dem Terrain liegt. Unbedingte Sicherheit vor Wassereintrüben muss trotz schwierigsten Gegebenheiten gewährleistet sein – eindeutig ein Fall für Sarnafil und die Prüf- und Injektions-Methode.

So wurde denn während der Bauetappen in der umspundeten Baugrube laufend Sarnafil verlegt und verschweisst. In zwei Lagen, denn diese sind für die Prüf- und Injektions-Methode erforderlich.

Die zwei Sarnafil-Lagen werden steppdeckenartig in Sektoren von ca. 40 m² Grösse unterteilt, indem man sie an den Sektor-grenzen zusammenschweisst. In jeden Sektor führen zwei Prüf-stutzen. Durch diese werden die Sektoren mittels Vakuum auf Dichtigkeit überprüft. Erstmals während der Verlegung und zum zweiten Mal, wenn eine Mörtel-Schutzschicht über die Sarnafil-Lagen aufgebracht wurde. In diesen Phasen können allfällige Lecks noch durch Neuverschweissung etc. behoben werden.

Danach werden auf der Mörtel-Schutzschicht die Armierungen verlegt und Bodenplatte und Wände aufgebaut. Nun folgt die dritte Prüf- und Dichtungsphase. Sollte die Vakuumprüfung ein Leck anzeigen, so wird zwischen die beiden Sarnafil-Lagen eine Zwei-Komponenten-Dichtungsmasse injiziert, die auch unter Wasser abbinden kann und damit auch das Leck abdichtet.

Auf diese Weise wird der SBV in seinem Ausbildungszentrum Thun bei Bedarf auch noch nach Jahrzehnten ein neu entstandenes Leck lokalisieren und beheben können. Weil er sich heute beim Bau nicht auf das Glück von morgen verlässt, sondern auf die Zuverlässigkeit eines Sarna-Produkts und der Sarna-Dienstleistungen.

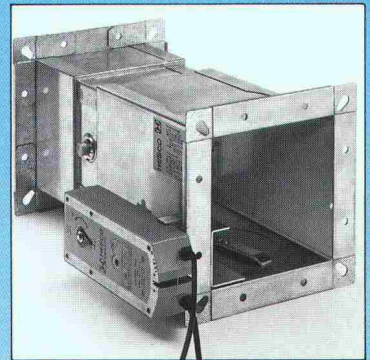
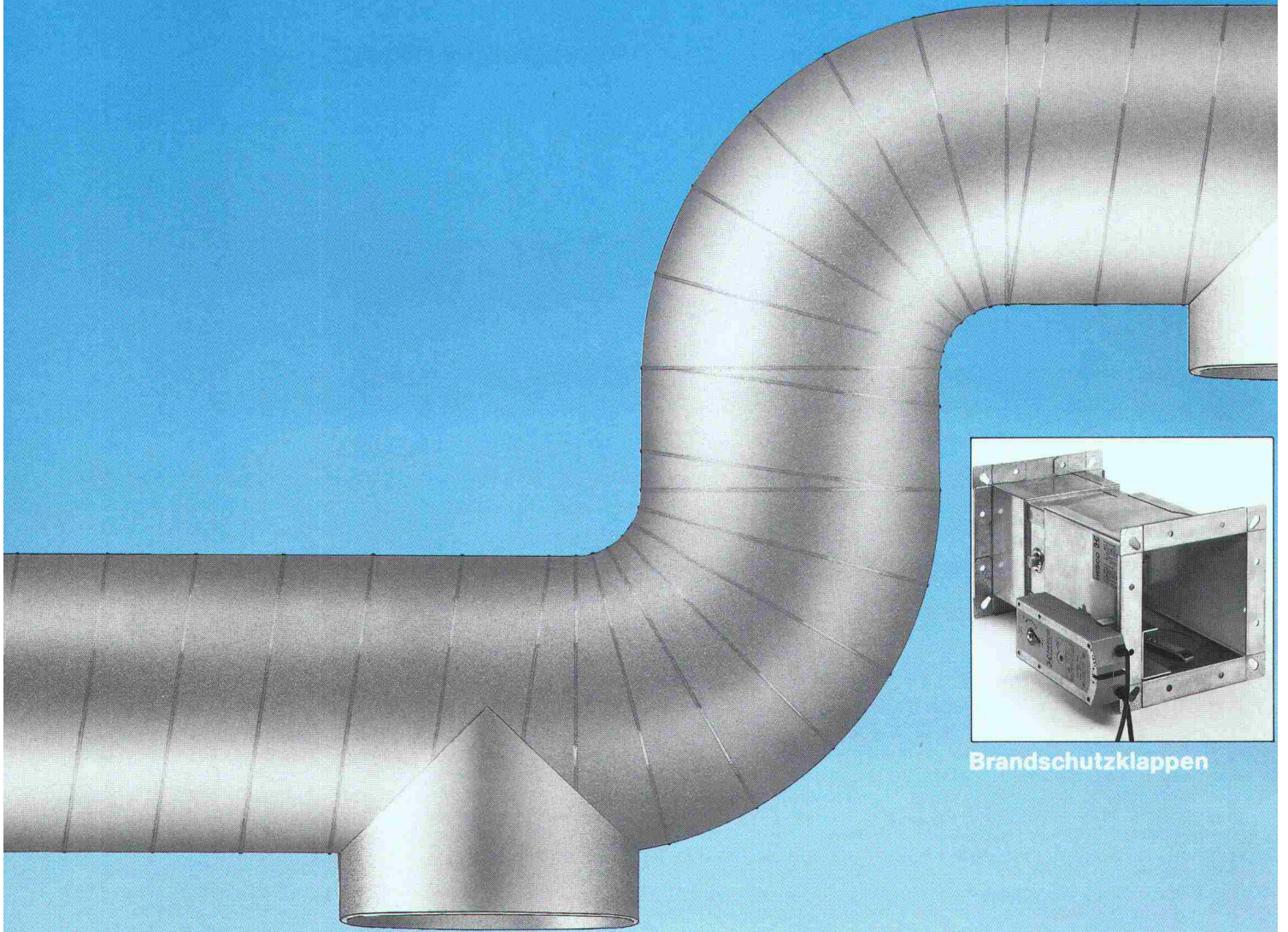


Grundwasserabdichtung mit dem Sarnafil Prüf- und Injektions-System.

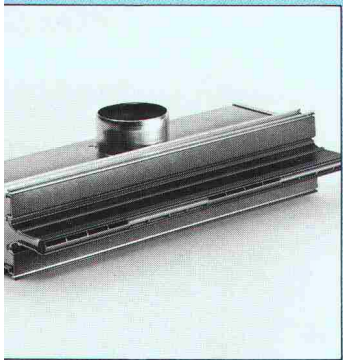
Möchten Sie von unserer Erfahrung profitieren, orientiert Sie über alles weitere die Sarna Kunststoff AG, 6060 Sarnen/Schweiz, Telefon 041-66 99 66.

Sarnafil® von **Sarna**
Vo de Sarna. Das verhebet.

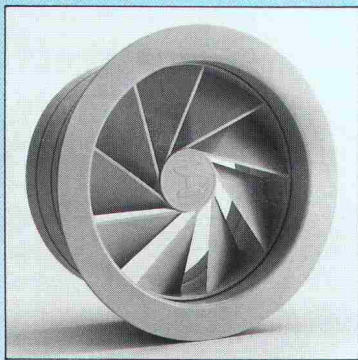
Der Weg der Luft



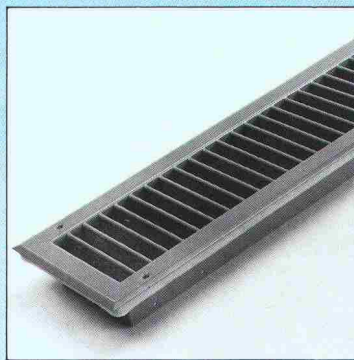
Brandschutzklappen



Schlitzauslässe



Dralldiffusoren



Diffusionsgitter

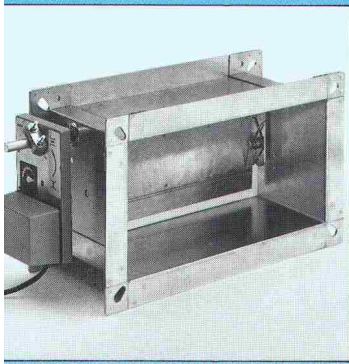
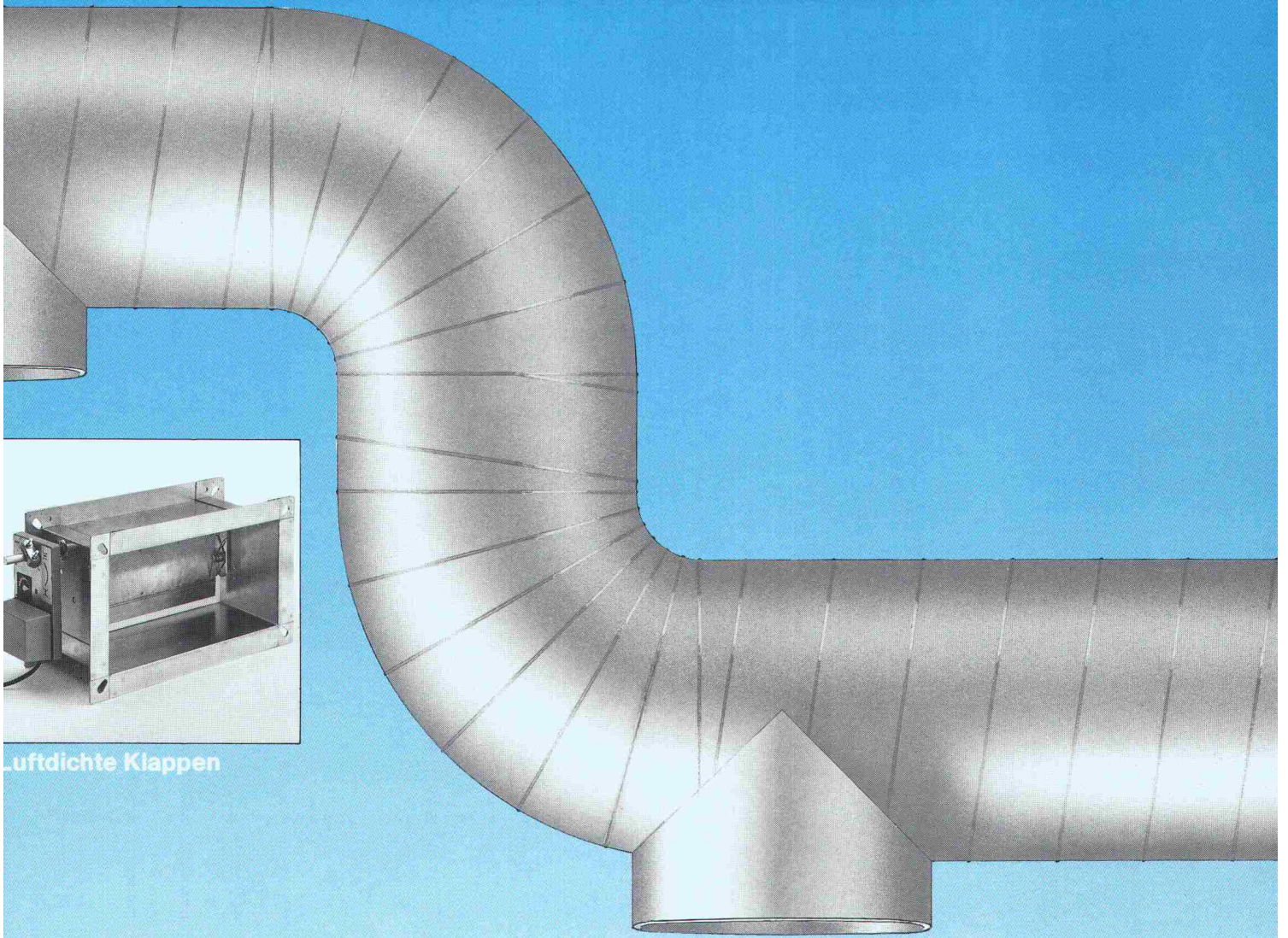
Wenn die Luft von oben kommt...

... soll sie diskret, in Menge und Richtung reguliert in den Raum eingeführt werden. Die dazu benötigten Diffusionsgitter, Schlitzauslässe, Dralldiffusoren etc. müssen «unsichtbar» sein oder sich nahtlos in die moderne Architektur einfügen. Eine typische Aufgabe für das umfassende, breite Sortiment der HESCO-Luftauslässe.

Wo dicke Luft keinen Zutritt hat...

... sind nur technisch ausgereifte Lösungen gefragt. Damit Schmutz und Bakterien bei der Desinfektion nicht in Operationsäle oder Reinnräume eindringen, werden luftdichte HESCO-Klappen eingesetzt. Und bei Bränden und Rauchentwicklung sind es die HESCO-Brandschutzklappen, die eine Eskalation zur Katastrophe sicher verhindern.

führt über HESCO



Luftdichte Klappen



Volumenstromregler



Mischapparate



Gliederklappen

Wenn Luftmenge und Temperatur stimmen müssen...

...dosieren die bewährten Volumenstromregler und Luftmischapparate von HESCO exakt die Luftmenge, die für ein optimales Innenraumklima nötig ist, damit ein gutes Arbeitsklima möglich wird.

Auf solche und auf tausend andere Fragen der Be- und Entlüftung von Räumen aller Art gibt es eigentlich nur eine erfolversprechende Antwort:



Hesco Pilgersteg A
CH-8630 Rüti / ZH
Tel 055 / 33 71 11
Fax 055 / 33 73 10
Tx 875 608 hess.ch

Der Weg der Luft

Brüstungsarmierung von bauset.

*Durchdachtes Prinzip
hohe Qualität
überraschende Resultate.*

z.B. ein Elementtyp für alle Masse als Set mit Zubehör.

Einfachste Verlegung mit nur einem Element. Keine Verwechslungsgefahr. Geringe Überdeckung, dadurch schlankere und leichtere Brüstungen. Korrosion der Armierung ausgeschlossen, dank Feuerverzinkung und Kunststoffbeschichtung. Balkonarmierungen von bauset sind Schweizer Produkte. Ein Griff zum Telefon und wir senden Ihnen unsere Dokumentation.



5745 Safenwil, Obersumpfstr. 862, Tel. 062-97 67 27, Fax 062-97 11 85

Repoxit AG · Helgenstr. 21 · Postfach · 8403 Winterthur · 052 27 17 21

REPoxIT

Die Bodenmacher aus Winterthur.

Das harte Trio:

Verlangen Sie unsere Dokumentation.

Kunstharz

- dicht
- druckfest
- abriebfest
- fugenlos

Hartsteinholz

- fusswarm
- gleitsicher
- staubfrei
- fugenlos

Hartbeton

- druckfest
- abriebfest
- staubfrei
- pflegeleicht

PNEUMATEX®



Die Pneumatex-Technologie:

**... hält Druck
in elastischen Grenzen.**



- 20 verschiedene Grössen für Volumen von 8–10'000 l
- Expansionsvolumen bis zu 100% der Behältergrösse
- STÜCKLIN QUALITY CONTROL



Mehr Information über Expansion.

Dokumentieren Sie mich bitte umfassend über Pneumatex:

- Expansionsgefässe Expansionsautomaten
 Zubehörtechnik Pneumawell-Trinkwassergefässe
 Bitte beraten Sie mich persönlich

Firma: _____

Sachbearbeiter: _____

Str./Nr.: _____

PLZ/Ort: _____

Telefon: _____

Einsenden an:

Stücklin & Cie AG, 4414 Füllinsdorf, Tel. 061/901 36 22

SIA

Besuchen Sie uns an der ISH, Frankfurt: Stand 8.0H04 + Stand 8.0J05 in Halle 8

**TRIACOM-Kompakt-Wärmezentrale
für energiereiches Sparen:**

**... nur Nichtheizen
ist sparsamer.**



TRIACOM



- Kessel und Ölbrenner als Einheit oder ohne Brenner lieferbar
- extrem wirtschaftliche Betriebsweise
- Verlangen Sie unseren Prospekt



Information über energiesparendes Heizen.

Dokumentieren Sie mich bitte umfassend über TRIACOM:

- Heizkessel TCA allgemeine TRIACOM-Unterlagen
 detaillierte TRIACOM-Arbeitsmappe für Installateure
 Bitte beraten Sie mich persönlich.

Firma: _____

Sachbearbeiter: _____

Str./Nr.: _____

PLZ/Ort: _____

Telefon: _____

Einsenden an: Stücklin & Cie AG, 4414 Füllinsdorf
Tel. 061/901 36 22, Fax 061/901 36 26

SIA

Enkadrain CK-Drainage-/Schalungsmatten haben harte Bewährungsprobe bestanden

Erfolgreiche Hangentwässerung trotz extremer Bedingungen beim Bau der N9-Umfahrung Brig-Glis VS

Wasser im Boden stellt bei jedem Bauwerk ein Problem dar, das oft nur durch bauliche Massnahmen mit relativ hohem Platzbedarf gelöst wird. Seit 7 Jahren werden auch in der Schweiz Verbundmatten als verlorene Schalung verwendet, mit denen ohne Raumverlust am Gebäude Wasser aus dem Boden aufgenommen und abgeleitet wird: Enkadrain CK. Anhand eines praktischen Beispiels sollen hier das spezifische Problem und die Art seiner Lösung aufgezeigt werden.

Schwierige Verhältnisse auf der Baustelle Gstif

Ein Boden aus kiesig-sandig-siltigem Material, zum Teil mit grossen Gesteinsblöcken durchsetzt, im Mittel 28 Grad Hangneigung und fliessendes Grundwasser mit entsprechendem Strömungsdruck, stellt besonders hohe Anforderungen an Stützmauer und Drainage. Heute, rund 6 Jahre nach Erstellung, kann die Bewährungsprobe als bestanden betrachtet werden.

Flexible Filter-, Sicker- und Schalungsmatte als ideale Lösung

Zur Verhinderung des Wasserdrucks auf die Stützmauer erfolgt die Entwässerung durch die an der Baugrubenwand angebrachte Dreikomponentenmatte Enkadrain CK, bestehend aus einem dreidimensional strukturierten Sickerkörper aus drahtartigen Polyamid-Fadengelegen mit einer vollflächig aufgeschweissten Spinnvlies-Filterlage aus Polyester auf der einen und einer betonierdichten PVC-Schicht als verlorene Schalung auf der anderen Seite. Die Druckfestigkeit der Matte trägt den beim Betonieren auftretenden Drücken Rechnung. Selbst bei einer Druckspannung von 122 kN/m² beträgt die Ableitkapazität noch 1,8 l/s/m, was eine mehr als dreifache Sicherheit gegenüber dem in der Praxis bekannten extremen Wasseranfall von 0,5 l/s/m darstellt (die üblichen Frisch-

betondrücke liegen wesentlich unter diesen 122 kN/m²).

Für die Stützmauern und Ankerwände wurden rund 5000 m² Enkadrain CK appliziert.

Grosse Kosten- und Zeiteinsparung

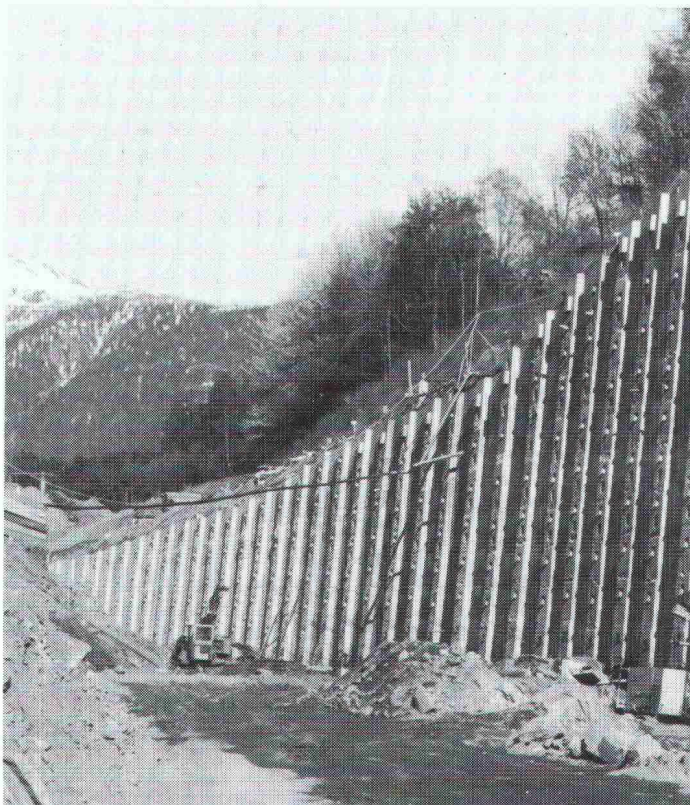
Der spürbare wirtschaftliche Faktor von Enkadrain CK ergibt sich einerseits durch die Einsparung einer sonst erforderlichen Schalung, andererseits durch die einfache und schnelle Montage sowie durch die Anpassung der Matten auch an schwierige Oberflächen. Das Material ist unverrottbar und widersteht den im Boden vorkommenden Huminsäurekonzentrationen.

Produktprogramm und Vertrieb von Enkadrain

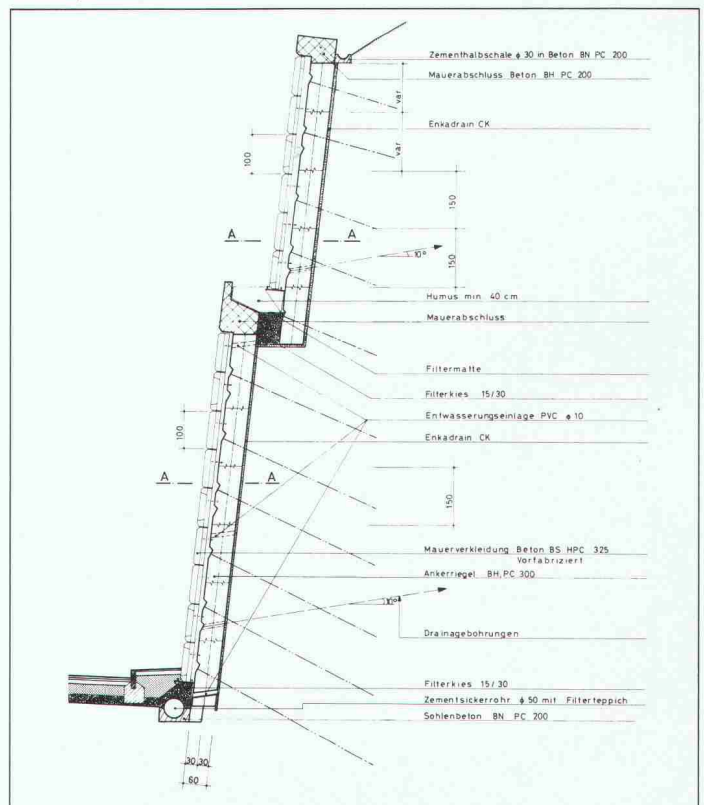
Typ CK als Multifunktionsprodukt (Filter-, Sickermatte und verlorene Schalung), Typ ST für Vertikal- und Horizontal drainagen im Hochbau und Typ TP für Vertikal drainagen im Tiefbau und Horizontal drainagen mit hoher Auflast.

Zuständig für Beratung und Verkauf ist der Generalimporteur **SCHOELLKOPF AG**, Schaffhauserstr. 265, 8057 Zürich, Telefon 01/312 16 16, Telex 823 214, Telefax 01/312 16 26. Alle Enkadrain-Typen sind auch über den Baumaterialhandel erhältlich.

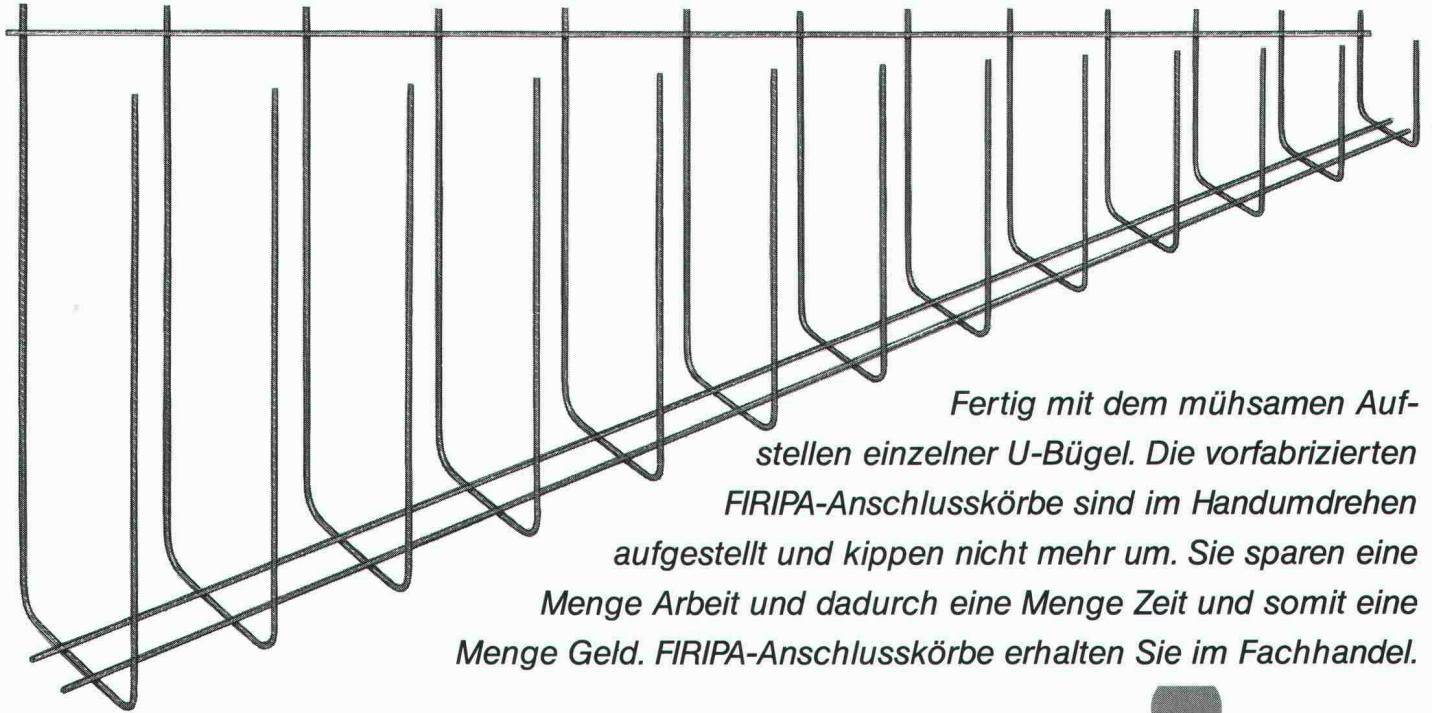
Stützmauern im Bereich des im Tagbau erstellten 215 m langen Gstif-Tunnels



Normalprofil der verankerten Mauer



Ohne diese Körbe hätten Sie ganz schön Anschluss-Probleme.



Fertig mit dem mühsamen Aufstellen einzelner U-Bügel. Die vorfabrizierten FIRIPA-Anschlusskörbe sind im Handumdrehen aufgestellt und kippen nicht mehr um. Sie sparen eine Menge Arbeit und dadurch eine Menge Zeit und somit eine Menge Geld. FIRIPA-Anschlusskörbe erhalten Sie im Fachhandel.

Fischer Reinach AG, 5734 Reinach, Telefon 064/7115 55 • Pantex-Stahl AG, 6233 Büren, Telefon 045/74 0111

Panfer SA, 1522 Lucens, Telefon 021/906 87 87 • Von Roll AG, 4563 Gerlafingen, Telefon 065/34 22 22

Ruwa Drahtschweisswerk AG, 3454 Sumiswald, Telefon 034/7119 65

FIRIPA[®]
Eine Fischer Reinach-Armierung

diener 

Feuerungs- und Wärmetechnik

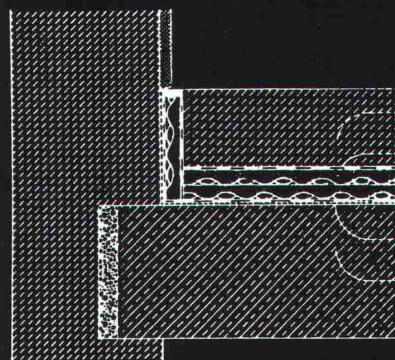


**Oel- und Gasfeuerungen
Zweistoff-Feuerungen
Kompakt-Heizzentralen
Gas- und Elektroboiler
Wärmepumpenboiler
Wärmetechnik-Zubehör
Tankanlagen/-Revisionen
24-Stunden-Service**



Max Diener AG
Steinwiesenstr. 1, 8952 Schlieren
Tel. 01/730 70 50

3-dimensionale Dämmung mit



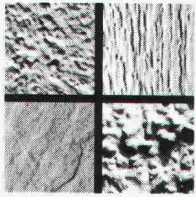
Fundamentplatte
Folie
REGUPOL
Abdichtung
Unterkonstruktion

REGUPOL

- zur Körperschallentkopplung und Schwingungsisolierung
- unter Maschinenfundamente
- Helikopterlandeplätze
- Feuchträume

FORMTECH

FORMTECH AG
8492 Wila
Tel. 052 45 25 13



SteroCrete

Ein Produkt der **VARIO-ELEMENT AG**

Die asbestfreie Platte für hinterlüftete Fassaden-Verkleidungen

Auch wenn's um anspruchsvolle Fassaden geht.

LAUFEN

Tonwarenfabrik Laufen AG
4242 Laufen
Telefon 061/ 89 10 11

olivetti

für Software und Hardware

Bauingenieurwesen:

- Platten-, Scheibenberechnungen
- Stabtragwerke (eben, räumlich)
- Durchlaufträger
- Allg. Betonquerschnitte
- Schutzräume (TWP/TWO/TWS)
- Eisenlisten
- Baugrubenabschlüsse

- Stützmauern
- Elastisch gebetteter Träger
- Standsicherheit
- Setzungsrechnungen
- Kanalisation (GPK)
- Strassenbau
- Devisierung (VSS, CRB)
- CAD Allplot (Schalungs- und Armierungspläne)

- Bauphysik
- Büroadministration

Architektur:

- Devisierung
- Baubuchhaltung
- Baukostenüberwachung
- Bauabrechnung
- Projektplanung

Abt. ST, Industriestrasse 50, 8304 Wallisellen, Telefon 01/830 66 77

olivetti

Erfolgreich inserieren im «Schweizer Ingenieur und Architekt»

Verbundpfähle

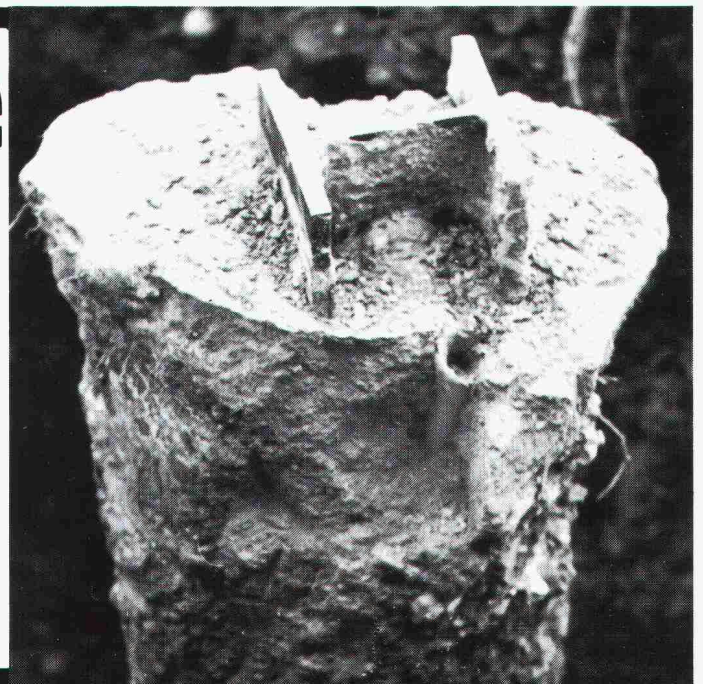
Stahlprofil mit Betonmantel

- Ausführung mit Schreitbagger, Hochbaukran oder Kleinstramme für Fundamentverstärkungen (h = 1,90 m)
- auch für beengte und schwer zugängliche Baustellen
- kein Kieskoffer erforderlich
- auch für Kleinbaustellen und Unterfangungen wirtschaftlich

**GREUTER
GRUNDBAU AG**

8182 HOCHFELDEN
POSTFACH 26
TELEFON 01/860 70 78

Pressvortriebe
Rammvortriebe
Pfahlfundationen
Grundwasserabsenkungen



Toggenburger

Schlossackerstr. 20
8404 Winterthur
Tel. 052 871111

Toggenburger Baustoff-Recycling

Wir von Toggenburger ...

...kommen mit unserer mobilen Baustoff-Recyclinganlage zu Ihnen und lösen Ihre Entsorgungsprobleme

Ihr Bauschutt wird zum hochwertigen Kiesersatz.

Wir bereiten für Sie an Ort und Stelle

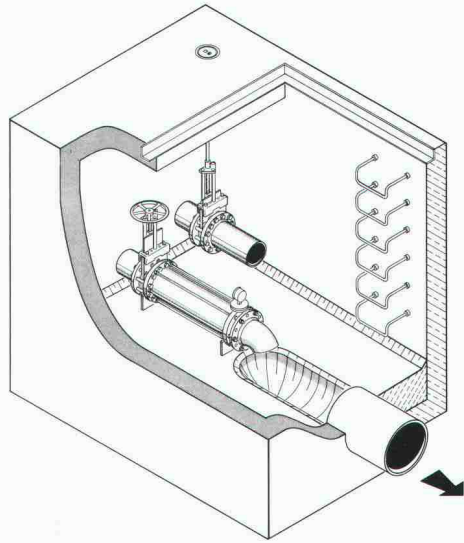
- Strassenaufbruch
- Beton (auch armiert)
- Bauschutt

durch Brechen, Säubern und Sortieren zu **qualifizierten Recycling-Produkten** auf.

Toggenburger AG, Schlossackerstrasse 20, 8404 Winterthur,
Tel. 052 / 87 11 11 (Herrn W. Rüegg verlangen)

Schlauchdrosseln

Abflußsteuerungen mit konstantem Abfluß.
Das Gerät arbeitet nach dem Bernoulli-Effekt ohne mechanisch bewegte Teile und ohne Hilfsenergie.

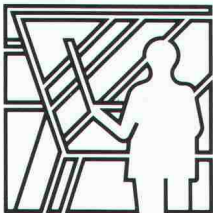


UFT
Umwelt- und Fluid-Technik
Niederegger AG

St. Georgenstraße 78
CH-9000 St. Gallen
Telefon (071) 233662



c.a.b. creative agency baden



Projektierung



Ausführung

Projektierung

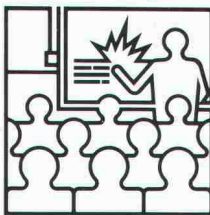
Beratung und Projektierung von Felsabträgen, Untertagebauten, Demolitionen, Felssturzsanierungen.

Ausführung

Ausführung von Bohr- und Sprengarbeiten bei Felsabträgen, Gewinnungssprengungen, Abbruchsprengungen, Felssturzsanierungen.



Messung



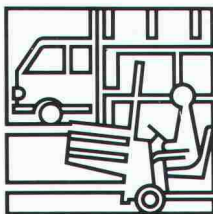
Schulung

Messung

Bestandesaufnahmen, Erschütterungsmessungen und Analysen durch eigene Spezialisten.

Schulung

Sprengtechnische Informations- und Schulungskurse. Fachorganisation des VSSF gem. VO Art. 27.2.



Handel



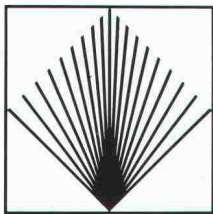
Gutachten

Handel

Verkauf von Spreng- und Zündmaterialien, Sicherungs- und Lagereinrichtungen - Systeme HÖDEL und BTR-PREBETON - für Sprengstoffhändler und Verbraucher.

Gutachten

Gutachten im Zusammenhang mit Sprengarbeiten bei Gerichts- und Versicherungsfällen.



Gesellschaft für angewandte Sprengtechnik AG
Hinterbühlstrasse 3
CH-8307 Effretikon ZH
Tél. 052/32 25 32/33

GEFAS

25
JAHRE
FORT-
SCHRITT

**Höchste
Zeit,
zeitgemäss
zu
dämmen.**

SCHICHTEX
im Hallenbau



Bau + Industriebedarf AG

4104 Oberwil / BL, Tel. 061 401 40 30

Beim Händewaschen liegt jetzt ein neuer Vorteil auf der Hand: LEVERMILD.

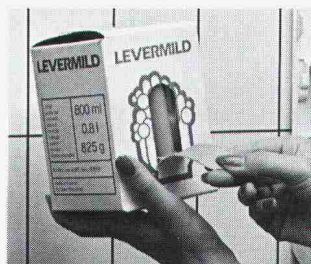


LEVERFRESH, das System für die einfache, komfortable Handwäsche, funktioniert immer perfekt. Mehr als 40'000 Seifenspender bewähren sich in der Schweiz im täglichen Einsatz. Jetzt mit zwei verschiedenen Seifenlotionen:

LEVERMILD, die neue, besonders milde Seife mit hautfreundlichem pH-Wert für alle, die häufig ihre Hände waschen – in Spitälern, Küchen, Arztpraxen, Lebensmittelgeschäften usw.

LEVERFRESH, die bewährte Standardqualität für Schule, Verwaltung, Industrie usw.

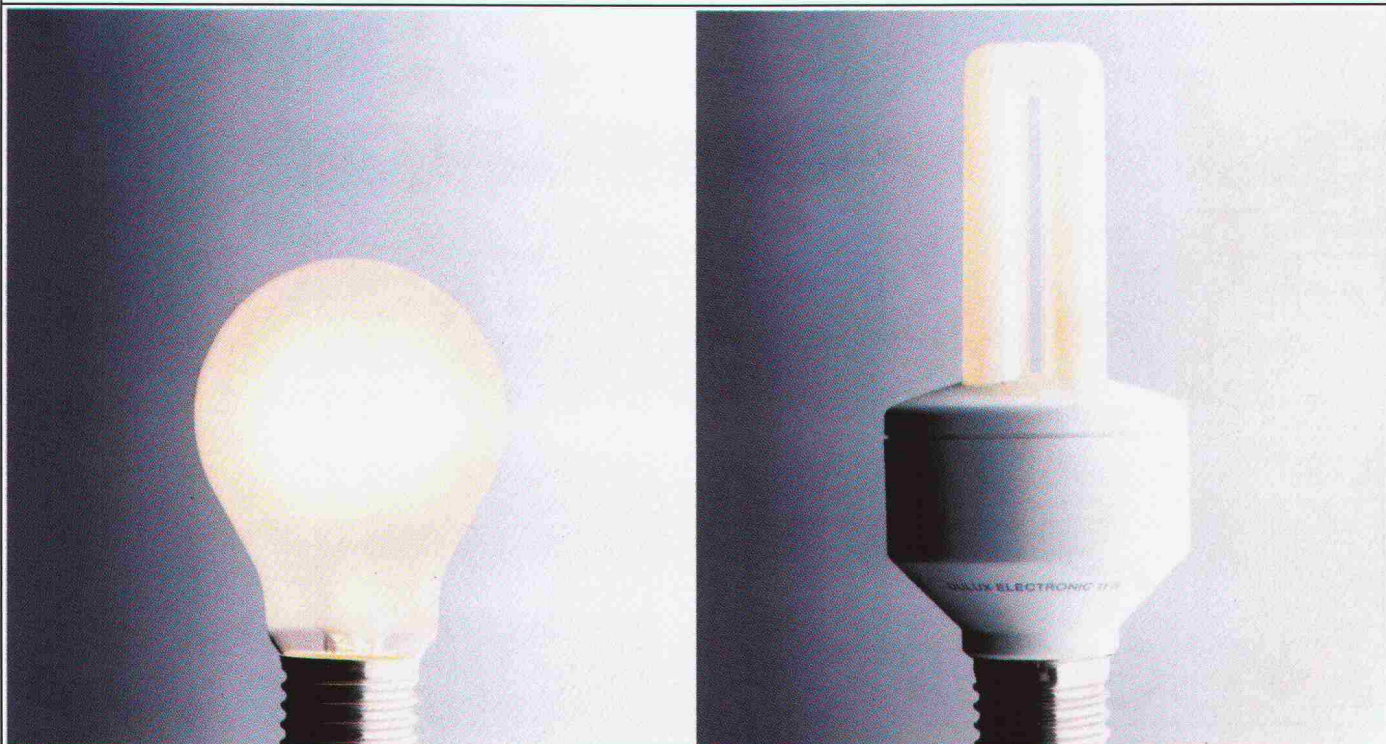
Jede Nachfüllpackung hat eine neue Dosiervorrichtung. Sie garantiert für hohe Reinigungswirkung auch in kleinen Dosen, direkt auf die Hand.

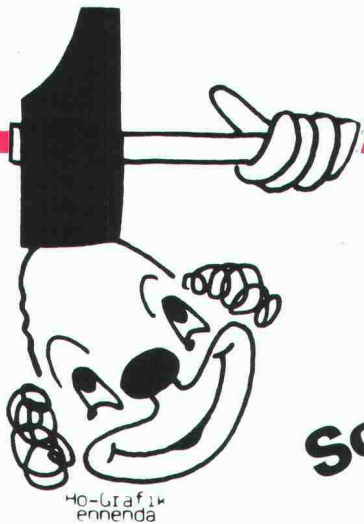


Der elegante, robuste Seifenspender ist diebstahlsicher dank unkompliziertem Schliessmechanismus ohne Schlüssel.


Lever Industrie
A. Sutter AG
9542 Münchwilen
Tel. 073/27 27 27

SCHLUSS MIT DER VERSCHWENDUNG.





Schlagfest

DURACON®

Der Boden

**für Industrie und Gewerbe
von**



Nach 2 Stunden voll belastbar



Heiner Kubny AG

8037 Zürich
Im Sydefädeli 28
Tel. 01/44 34 00

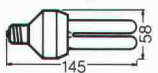
3000 Bern 14
Effingerstrasse 89
Tel. 031/25 55 65

7304 Maienfeld
Marschallhaus
Tel. 085/9 50 00

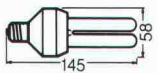
DULUX® EL VON OSRAM.

Stromsparen ist jetzt so einfach wie das Auswechseln einer Glühlampe. Denn die Energiesparlampe DULUX® EL hat den E27 Schraubsockel, der in jede herkömmliche Lampenfassung paßt. Und damit auch in die meisten Leuchten.

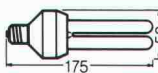
Mit bis zu 80% weniger Strom gegenüber Glühlampen spart die DULUX EL über ihre ganze Lebensdauer etwa Fr. 50,-,



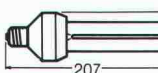
DULUX® EL 7 W = 400 Lumen = 40 W



DULUX® EL 11 W = 600 Lumen = 60 W



DULUX® EL 15 W = 900 Lumen = 75 W



DULUX® EL 20 W = 1200 Lumen = 100 W

Lampe für Lampe.

Das wären bei 100 Lampen schon Fr. 5000,-. Je mehr Licht man braucht, desto mehr kann man jetzt sparen.

Die DULUX® EL gibt es in vier Leistungsstufen. Das eingebaute elektronische Vorschaltgerät sorgt stets für flackerfreien Sofortstart und absolut ruhiges Licht.

Die Lichtfarbe ist ähnlich dem Licht der Glühlampe. Doch mit 8000 Stunden hat eine DULUX® EL etwa die achtfache Lebensdauer.

Da ist doch jede Glühlampe eigentlich reine Verschwendung.

HELL WIE DER LICHTER TAG **OSRAM**

Meto-Bau.
Die perfekte Konstruktion ...



... zum Schutz
von Menschen und Gütern.

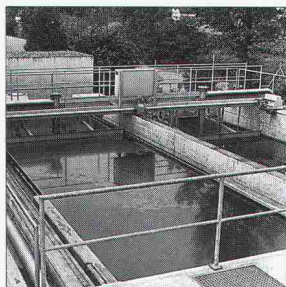
Das Blatt steht zugleich für eine perfekte Konstruktion und den Gedanken des Schutzes. Beidem ist Meto-Bau seit 1947 verpflichtet.

Der Unternehmensbereich STAHLBAU projiziert, fabriziert und montiert, unter Anwendung von CAD/CAM auf allen Stufen, Objekte jeder Art und Grösse, vom einfachen Unterstand bis zum Hallenstadion, vom Hochregallager bis zum mehrstöckigen Geschäftshaus, vom Maschinenfundament bis zur Eisenbahnbrücke.

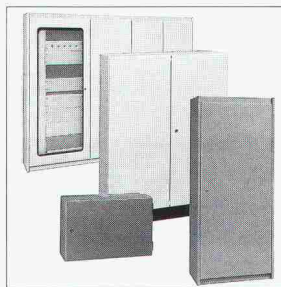
Konstruieren Sie mit Meto-Bau. Rufen Sie uns an.



Stahl- und Industriebau



Kläranlage
(Unternehmensbereich KTA)



Normkasten u. Spezialschränke
(Unternehmensbereich Menor)

Stahl- und Industriebau
Maschinenfundamente
Tank- und Silobau
Rohrleitungen
Klär- und Schlamm-trocknungsanlagen
Menor-Gehäusetechnik

Meto-Bau AG
5303 Würenlingen
Telefon 056 98 26 61
Telefax 056 98 10 23
Telex 827420 meto ch

Meto-Bau
Stahl ist unsere Stärke.