

Objektyp: **Advertising**

Zeitschrift: **Schweizerische Bauzeitung**

Band (Jahr): **45/46 (1905)**

Heft 7

PDF erstellt am: **26.09.2024**

Nutzungsbedingungen

Die ETH-Bibliothek ist Anbieterin der digitalisierten Zeitschriften. Sie besitzt keine Urheberrechte an den Inhalten der Zeitschriften. Die Rechte liegen in der Regel bei den Herausgebern. Die auf der Plattform e-periodica veröffentlichten Dokumente stehen für nicht-kommerzielle Zwecke in Lehre und Forschung sowie für die private Nutzung frei zur Verfügung. Einzelne Dateien oder Ausdrucke aus diesem Angebot können zusammen mit diesen Nutzungsbedingungen und den korrekten Herkunftsbezeichnungen weitergegeben werden. Das Veröffentlichen von Bildern in Print- und Online-Publikationen ist nur mit vorheriger Genehmigung der Rechteinhaber erlaubt. Die systematische Speicherung von Teilen des elektronischen Angebots auf anderen Servern bedarf ebenfalls des schriftlichen Einverständnisses der Rechteinhaber.

Haftungsausschluss

Alle Angaben erfolgen ohne Gewähr für Vollständigkeit oder Richtigkeit. Es wird keine Haftung übernommen für Schäden durch die Verwendung von Informationen aus diesem Online-Angebot oder durch das Fehlen von Informationen. Dies gilt auch für Inhalte Dritter, die über dieses Angebot zugänglich sind.

Schweizerische Bauzeitung

Wochenschrift

für Bau-, Verkehrs- und Maschinentechnik

Herausgegeben
von

A. WALDNER

Dianastrasse Nr. 5, ZÜRICH II.

Verlag des Herausgebers. — Kommissionsverlag: Ed. Raschers Erben, Meyer & Zellers Nachfolger in Zürich.

Organ

des Schweizer. Ingenieur- und Architekten-Vereins und der Gesellschaft ehemaliger Studierender des eidg. Polytechnikums in Zürich.

Abonnementspreis:

Ausland. 25 Fr. für ein Jahr
Inland. . 20 " " "

Für Vereinsmitglieder:

Ausland. 18 Fr. für ein Jahr
Inland. . 16 " " "
sofern beim Herausgeber
abonniert wird.

Abonnements

nehmen entgegen: Heraus-
geber, Kommissionsverleger
und alle Buchhandlungen
und Postämter.

Insertionspreis:

Für die 4-gespaltene Petizelle
oder deren Raum 30 Cts.
Haupttitelseite: 50 Cts.

Inserate

nimmt allein entgegen:
Die Annoncen-Expedition
RUDOLF MOSSB,
Zürich,Basel, Bern, St. Gallen,
Berlin, Breslau, Dresden,
Frankfurt a. M., Hamburg,
Köln, Leipzig, Magdeburg,
München, Stuttgart, Wien.B^d XLV.

ZÜRICH, den 18. Februar 1905.

N^o 7.

Ausschreibung von Bauarbeiten.

Ueber die Schreiner-, Glaser-, Schlosser-, Maler-, Gypser-, Parquet-,
Plättliboden- und Asphaltarbeiten für das **Konviktsgebäude** und die
Kapelle des

Kollegiums in Aldorf

wird hiemit Konkurrenz eröffnet.

Die Pläne und Bauvorschriften können jeweilen Samstag den 18.
und 25. Februar auf dem Bureau des Kantonsingenieurs eingesehen werden.
Eingabeformulare sind bis zum letztgenannten Tage jederzeit ebendasselbst
erhältlich.Die Offerten sind bis und mit 26. März 1905 verschlossen und mit
der Aufschrift «Kollegium und Kapelle» versehen, der kantonalen Bau-
Direktion in Spiringen einzureichen.

Aldorf, den 11. Februar 1905.

Im Auftrage der Kollegiumbaukommission,
Der Landschreiber: **R. Lusser.**

Wasserversorgung Lyss.

Es werden folgende Arbeiten zur Ausführung ausgeschrieben:

1. Eine Einlauf- und Messbrunnstube;
2. Schwebeleitung, 15 cm Zementröhren, ca. 2200 m lang, inkl. Grabarbeit;
3. Reservoir von 200 m³, event. in armiertem Beton, wozu Bewerber Pläne einzureichen haben;
4. Leerlauf von Messbrunnstube und Reservoir in 15 cm Zementrohr, ca. 500 m lang, inkl. Grabarbeit;
5. Druckleitung, bestehend aus ca. 7200 m Gussröhren von 180, 150, 120, 100, 90 mm, fertig gelegt, inkl. Grabarbeit;
6. 47 Ueberflurhydranten;
7. Hauszuleitungen und Installationen.

Uebernaheofferten sind schriftlich und verschlossen bis 2. März 1905
an Geometer **Arni** in **Lyss** zu richten, wo die Pläne und Bauvorschriften
jeweilen von 1½ bis 5 Uhr nachmittags eingesehen werden können.

Ausschreibung von Bauarbeiten für das Evangelische Töchterinstitut in Horgen.

Die **Glaser- und Schreinerarbeiten**, sowie Lieferung von
Holzrolläden werden hiemit zur Konkurrenz ausgeschrieben. Pläne und
Bedingungen liegen im Bureau des Unterzeichneten zur Einsicht auf und
sind Offerten bis 1. März a. c. verschlossen, mit der Aufschrift «Bauarbeiten
für das Töchterinstitut» versehen, ebenfalls an den Unterzeichneten ein-
zusenden.

Horgen, den 17. Februar 1905.

H. Schärer, Architekt.Gold. Med.
Thun 1899**Schnitzer-Schule Brienz**Gold. Med.
Paris 1900Anfertigung von Bau- und Möbelschnitzereien,
Tieren u. menschlichen Figuren nach eigenen od. gegebenen Zeichnungen.

Stellen-Ausschreibung.

Die Gemeinde **Neuhausen** ist im Falle, einen **Gemeinde-
ingenieur** sofort fest anzustellen. Bewerber haben sich über
den Besitz eines Patentes als Konkordatsgeometer, sowie
über Kenntnisse im Ingenieurfach auszuweisen. Ueber die
näheren Verhältnisse, wie Antritt, Besoldung etc., erteilt
Auskunft Herr **J. Moser**, **Gemeindepräsident**, an welchen
spätestens bis zum 24. Februar a. c. Anmeldungen zu
richten sind.

Neuhausen, den 8. Februar 1905.

Der Gemeinderat.

Bureau-Chef.

Leiter mit Prokura für unser Bureau in Zürich gesucht. — Eintritt
sofort. — Repräsentationsfähige, sprachkundige Bewerber mit
techn. und kaufm. Bildung wollen ihre Offerten mit Zeugnissen und Angabe
der Gehaltsansprüche an den Präsidenten des Verwaltungsrates, Herrn
H. Schärer, Architekt in **Horgen**, richten.

A.-G. Schweizerische Granitwerke.

Thonwerk Biebrich, A.-G.

Biebrich a/Rhein

beste Referenzen und Zeugnisse aus der Schweiz,

liefert die für den **Bau** und **Betrieb** von **Gasanstalten**, **Zement-
fabriken**, **Chemischen Fabriken**, **Cellulosefabriken**, **Schweiss-
und Puddelwerken**, **Eisengiessereien**, sowie für **Dampfkessel-
und sonstige Feuerungsanlagen** notwendigen**feuerfesten und säurebeständigen Produkte****Retorten, Form- u. Normalsteine, Gloverringe, Mörtel etc.**

I^a Repetitions-Theodolite

14½ cm, 360 oder 400°, mit allem Zubehör, Fr. 675.—
12 cm, 360 " 400°, " " " " " 515.—

vorrätig bei

C. F. Billwiler & Cie., Zürich,
Glausiusstrasse 4, b. Polytechnikum.

Konkurrenz-Ausschreiben.

Ueber die Lieferung von Gestellen für das **Archiv- und Bibliothekgebäude in Chur** wird hiemit freie Konkurrenz eröffnet. Bewerber haben ihre Offerten unter Beilage der bezüglichen Zeichnungen bis zum **15. März a. c.** einzureichen.

Nähere Auskunft erteilt das gefertigte Departement.
Chur, den 11. Februar 1905.

**Das Erziehungsdepartement,
J. J. Stiffler.**

Stelle - Ausschreibung.

Infolge Demission des bisherigen Inhabers ist die Stelle des **Direktors der Licht- und Wasserwerke in Thun**, bestehend in Elektrizitäts-, Gas- und Wasserwerk mit Installations-Geschäft neu zu besetzen.

Einem Elektrotechniker, welcher auch den 3 andern Betriebszweigen vorstehen kann, wird der Vorzug gegeben. Für einen solchen beträgt die Besoldung je nach Leistungen und Dienstalter Fr. 5000. — bis Fr. 6400. — jährlich.

Bewerber belieben ihre Dienstofferten unter Angabe des Alters und der bisherigen Tätigkeit, sowie unter Beifügung allfälliger Befähigungsausweise bis den 4. März nächsthin an die Gemeindekanzlei Thun einzusenden, bei welcher Amtsstelle auch nähere Auskunft erhältlich ist.

Thun, den 14. Februar 1905.

Die technische Kommission.

Ingenieur.

Erfahrener, energischer Mann, der in den Betriebsverhältnissen einer grösseren Wasserwerkzentrale bewandert ist und sich im Turbinenfach, sowie in der Prüfung und Handhabung elektrischer Messinstrumente auskennt, **findet dauernde Anstellung** in einem grösseren Elektrizitätswerk. Honorar nach Uebereinkunft. Nähere Auskunft erteilt Herr Ingenieur **A. Jegher, Zürich.**

Wirtschaftshalle,

25,5 m lang, 16,5 m breit, 6,5 m hoch, schöne, bereits neue Holzkonstruktion, **ist billig** auf Abbruch

zu verkaufen.

Eignet sich zu jedem Zwecke, als Festhalle, Turnhalle etc.

Dolderbahn-Aktiengesellschaft Zürich.

Fabrik zu vermieten oder zu verkaufen.

Zufolge Umzug der **Brauerei zum Kardinal in Freiburg** in ihre Neuanlage beim Bahnhof Freiburg offeriert dieselbe zum Mieten oder Verkauf zu vorteilhaften Bedingungen, **ihre sämtlichen Gebäulichkeiten** der alten Anlage: Bureau, Maschinenhalle, Sulzer'scher Dampfkessel, Werkstätten, Ställe, Keller, Remise und Magazine, elektr. Kraft 80 P. S., Wasser, Gas, eventuell mit Eismaschine.

Sich zu wenden an die

Brauerei zum Kardinal in Freiburg (Schweiz).

Fugenfreier Kunstholz LITOSILO unverbrennbarer Bodenbelag

in beliebiger Farbe, wird direkt auf rauhen Beton, ausgetretene Steinplatten und Holzböden aufgebracht, erhärtet innerhalb 24 Stunden und bildet einen vollkommenen fugen- und staubfreien, feuersicheren, schalldämpfenden und warmen Belag aus einem einzigen Guss, von grösster Dauerhaftigkeit.

Peinlich fachgemässe Ausführung durch Spezialarbeiter. Eigenes Imprägnierungsverfahren.

Prospekte, Muster, Kostenanschläge gratis.

Ch. H. Pfister & Co., 10 Leonhardstrasse, Basel.
Fabrik bautechnischer Spezialitäten.

Technikum des Kantons Zürich in Winterthur.

Fachschulen f. **Bautechniker, Maschinentechniker, Feinmechaniker, Elektrotechniker, Chemiker, Geometer, Eisenbahnbeamte**, für **Kunstgewerbe und Handel.**

Instruktionskurs für Zeichnungslehrer an gewerblichen Fortbildungsschulen.

Das **Sommer-Semester** beginnt am **19. April 1905.**

Aufnahmeprüfung am 17. April. Anmeldungen nimmt bis zum 1. April entgegen

Die Direktion des Technikums.

Zu verkaufen:

Eine noch sehr gut erhaltene, bis vor kurzem im Betrieb befindliche

elektrische Lichtanlage

bestehend aus;

- 2 horizontalen Tandem-Compoundmaschinen mit Doppelschiebersteuerung und Kondensation, System Escher Wyss & Cie. Leistung normal 60 P. S., maximal 90 P. S., bei 7,5 Atmosphären und 150 Touren; mit allem Zubehör.
- 2 horizontale Flammrohrkessel mit einer Anzahl Siederöhre von total 70 m² Heizfläche, komplett mit allem Zubehör; ferner mit 2 horizontalen zylindrischen Vorwärmern und einem Injektor.
- 1 Laufkran für 2000 kg.
- 2 Gleichstrom-Dynamo Oerlikon, jede für 120 Volts und 500 Ampères bei 500 Touren.
- 1 Reserve-Kollektor.
- ca. 100 m Bleikabel.
- 1 Schaltanlage.

Die Anlage kann während der üblichen Bureauzeit besichtigt werden. Anfragen sind an die **Verwaltung des Stadttheaters Zürich** zu richten. Der Verkauf wird beabsichtigt, weil die Anlage durch die Lieferung des Stromes durch das städt. Elektrizitätswerk überflüssig geworden ist.

Industrie.

Eine grössere Landgemeinde des Kantons Zürich, unweit einer Stadt, Bahnstation der S. B. B., mit guter Zugverbindung, wünscht mit einigen Industriellen, die geneigt wären in dieser Ortschaft Industrie einzuführen, in Unterhandlung zu treten. Elektr. Kraft, elektr. Licht, Wasser nach Bedarf, würde zu ausserordentlich billigen Preisen abgegeben. Geleiseanschluss leicht möglich. Bauland zu billigen Preisen, event. gratis erhältlich. Gefl. Anfragen unter Chiffre Z. X. 748 an die Annoncen-Expedition

Rudolf Mosse, Zürich.

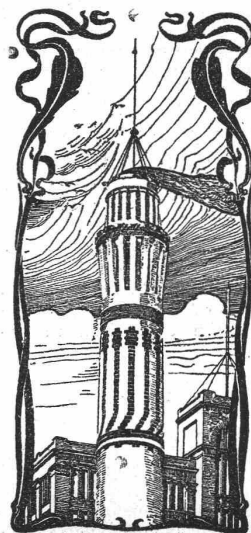
Grössere Fabrik nebst grossem Terrain infolge Liquidation sofort zu verkaufen.

Bahnstation Nähe Zürich (Limmattal), 16 000 m² Land. **Fabrikbau** von 1000 m² Bodenfl., Dampfkessel, Dampfmaschine, Wasser- und Gas-einrichtung, eigene elektr. Beleuchtung.

Bureaugebäude, zweistöckig, 400 m² Bodenfl., mit zugehörigem Mobilien.

Das Ganze für jede Industrie geeignet.

Gefl. Anfragen unter Chiffre Z. B. 102 an **Rudolf Mosse, Zürich.**



J. Walser & Cie. Winterthur.

Spezial-Geschäft für

Hochkamine,

Kesselsteinmauerungen.

Maschinen-Fundamente.

Ofenbauten

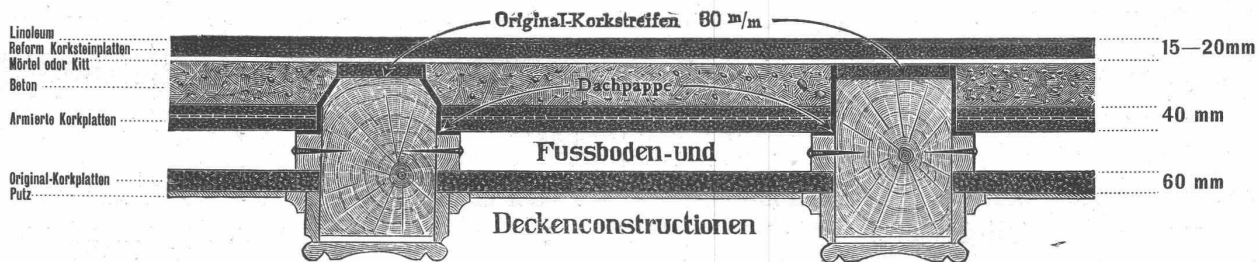
für alle industriellen Zwecke.

Ziegelei-Anlagen.

Wanner & Cie., Horgen, Spezial-Abteilung für baugewerbliche Isolierungen.

Generalvertreter der Korksteinfabrik Grünzweig & Hartmann, G. m. b. H., Ludwigshafen a. Rh.
Erste, älteste und grösste Korksteinfabrik des Kontinents.

Baukonstruktion aus Korkstein.



Korksteine und Korksteinplatten für baugewerbliche Zwecke.

Zur Isolierung für:

Ziegel-, Schiefer-, Metall- und Holzzement-Dächern;
Massivdächern aller Art, Betondächern etc.;
Massiven Mauern und Fachwerk-Wänden;
Feuchten Wänden und Untergeschossräumen;
Gewölben und Fussboden;
Scheidewänden und Fensternischen;
Kühlräumen, Eis- und Lagerkellern.

Zur Herstellung von:

Elastischen und schalldämpfenden Fussboden-Unterlagen für Linoleum;
Leichten, freitragenden Scheidewänden;
Zwischendecken und Deckenverschalungen;
Warm- und Kaltluft-Kanälen für Heizungs- und Ventilations-Anlagen;
Telephonzellen.

Als selbständiges Bauelement für

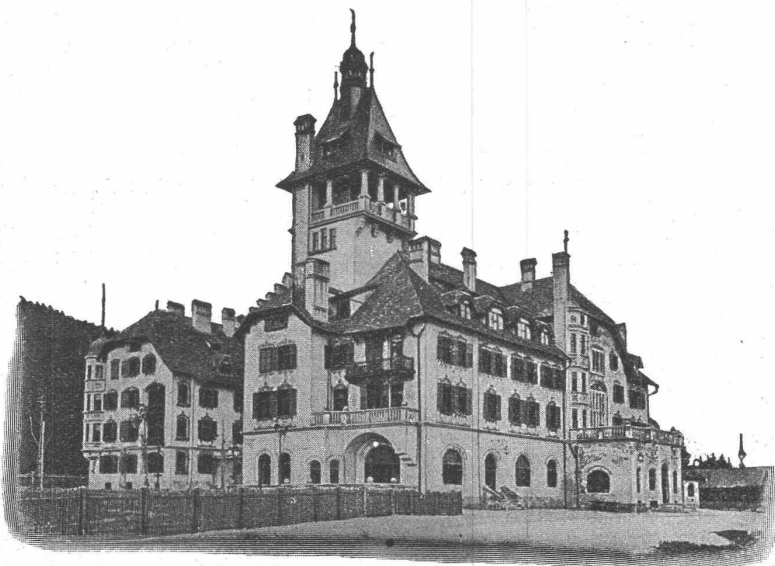
Wohnhäuser, Villen, Stallungen, Personen- und Lagerhallen, Remisen, ambulante Lazarette, Sanatorien, Baracken, Wärterhäuschen, Pavillons, Schutzhütten etc.

Tausende von
Referenzen u. Zeugnissen
aus allen Ländern.

Eigenes
Architektur-Bureau
zur Konstruktion
von
Korksteinbauten.

Langjährig geschultes
Monteur-Personal.

**WANNER & Cie.
HORGEN.**



Ausführung
jeder Art Arbeiten
unter Garantie.

Kataloge,
Kostenberechnungen,
fachkundige Ratschläge
und Projekte
prompt und gratis.

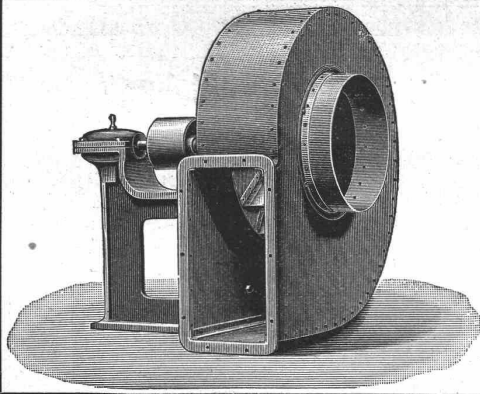
Grosses Lager,
rasche Bedienung.

**WANNER & Cie.
HORGEN.**

Grand Hôtel „Erzherzog Johann“ am Semmering.

Einbau sämtlicher Mansardenräume, Herstellung von Dachschrägen, Scheidewänden, Gangwänden etc. aus Korkstein.

VORZÜGE: Kurze Bauzeit, rasches Austrocknen, Schutz gegen Temperatureinflüsse, feuersicherer Schutz der hölzernen Dachkonstruktion.



Bis 68% Kraftersparnis 68%

ergeben unter **Garantie** die patentierten

VENTILATIONS-, ENTSTAUBUNGS- und SPAENETRANSPORT-Anlagen

System Prof. Dr. Prandtl

gegenüber allen andern Systemen.

A. Kündig-Honegger & Co.,

Ventilationsgeschäft, **Zürich.**

Innert 2 Jahren wurden **über 150 Anlagen** nach System Prof. Dr. Prandtl ausgeführt.

Deutsche Niles-Werke  Berlin-Oberschöneweide.

Eisen- und Metallgiesserei.

Spezialität:

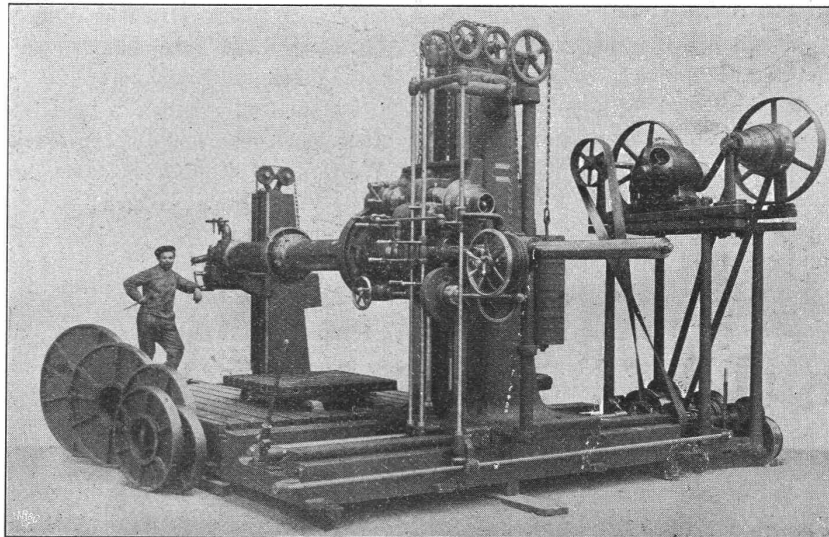
Maschinen- u. Apparatenbau.

Mittlere und schwere Werkzeugmaschinen amerikanischer und deutscher Bauart,

nur in Präzisionsausführung.

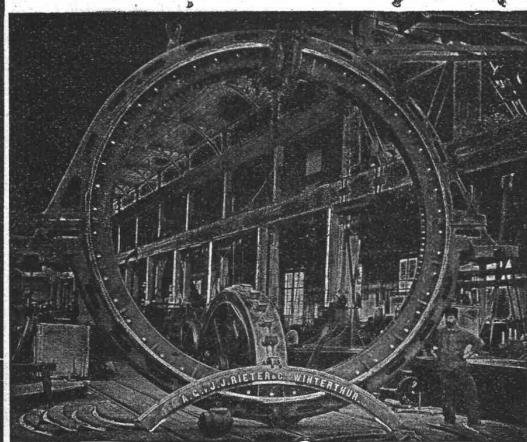
Generalvertretung für die Schweiz: **Ingenieur Rud. Falkner in Liestal b. Basel.**

Leitspindel-Drehbänke
 Karussell-Drehbänke
 Säulen-Bohrmaschinen
 Radial-Bohrmaschinen
 Mehrspindel-Bohrmaschinen
 Hobelmaschinen
 do. für Schienen
 do. für Bleche
 Stossmaschinen
 Shapingmaschinen
 Horiz. Bohr- u. Fräsmaschinen
 Horizontale Bohrwerke
 Zylinder-Bohrmasch.
 Fräsmaschinen m. horiz. u. vertik. Spindeln
 Blech-Biege- u. Richtmaschinen



Horizontal-Bohr- und Fräsmaschine mit elektrischem Antrieb.

Räder-Drehbänke
 Achsen-Drehbänke
 Räder-Ausbohrmaschin.
 Schienen-Bohrmaschin.
 Kurbelzapfen - Ausbohrmaschinen
 Pleuelstangen-Ausbohrmaschinen
 Hydraul. Pressen zum Aufziehen der Räder
 Bandagen-Drehbänke
 Aufwurfhämmer
 Riemenscheiben - Bohrmaschinen
 Wellen-Drehbänke
 Geschoss-Drehbänke
 Spezialmaschinen für Eisenbahn-Werkstätten
 etc. etc. etc.



Aktiengesellschaft vormals

Joh. Jacob Rieter & Co., Winterthur

Paris 1900. Grand Prix; 3 goldene und 1 silberne Medaille.

Komplete Anlagen für

**Elektrische Beleuchtung u. Kraftübertragung
 Elektrische Bahnen.**

• Elektrischer Antrieb einzelner Arbeitsmaschinen.

Hydraulische Anlagen:

Turbinen Francis, Jonval, Girard, Pelton,

Präzisionsregulatoren, hydraulische und elektrische Bremsregulatoren.

Elektrische Strassenbahnen mit Gleich- u. Mehrphasenstrom.

Gesellschaft der
Ludwig von Roll'schen Eisenwerke

Filiale: **Giesserei Bern** liefert:



Hebezeuge jeder Art

als: **Laufkrane**, und feste od. fahrbare **Drehkrane** für Hand- und speziell **elektrischen** Betrieb; **Aufzüge** für hydraulischen, **elektrischen** und Transmissionsbetrieb.

Eisenbahnmaterial

als: **Drehscheiben** und **Schiebebahnen** für Wagen und Lokomotiven; Hand-, **Dampf-** und **elektrischer** Betrieb, **Weichen** für **Haupt-** u. Nebenbahnen, für **Vignol-** und **Rillen-Schienen**, **Barrieren** mit und ohne Verriegelung und Vorläuten.

Zahnstangenoberbau; kompl. **Seilbahnen** für Güter- und Personentransport. (Eigene **patentirte** Systeme.) Seit 1898 15 Touristen-Seilbahnen geliefert.

Schleusenanlagen

für Hand- und elektrischen Antrieb.

Hydraulische, automatische **Cementsteinpressen**.

== Angaben über zahlreiche Ausführungen, Referenzen, Projekte und Kostenvoranschläge stehen zu Diensten. ==

Sämtliche Materialien für Holzzementbedachungen.
Echt schlesisches Holzzement.
Asphalt-Dachpappen in allen Stärken.
Prima Carbolineum.

Isoliermaterialien für Bauzwecke
gegen Feuchtigkeit u. Wasser — gegen Kälte u. Hitze — gegen Schall

Isolier-Papiere.
Isolier-Filzkarton.
Spezialitäten. — Vertretungen.

Meynadier & Cie., Zürich, Klausstrasse 33.
— Telephon 1143.

Exploitation de Marbre de la Carrière de Daviaz
MASSONGEX (Valais).

Pierre dure de qualité exceptionnelle (supérieure mais a-similable à celles de Collombey et Arvel), à grain fin homogène gris-clair, rose-vert, résistant à plus de 1600 kilos au centimètre carré; inaltérable aux intempéries. — Pour travaux de constructions soignées: Pierre de taille de premier choix pour bâtiments, marbreries, etc.

Envoi d'échantillons et devis sur vu des plans et dessins soumis.

Vente de Mastic Meyer.

Cette carrière, en bon état d'exploitation et bien outillée, serait cédée au besoin à un preneur intelligent connaissant la partie. Conditions avantageuses.

G. CHAMOREL

Entrepreneur et marchand de pierres, La Borde, Lausanne.

KIRCHNER & CO.
Leipzig-Sellerhausen.
Grösste Spezialfabrik von
Sägewerkmaschinen
und
Holzbearbeitungsmaschinen
Ueber 110 000 Maschinen geliefert.
62 höchste Auszeichnungen.
Weltausstellung Paris 1900:
Höchste Auszeichnung „Grand Prix“.

Filiale: **ZÜRICH, Bahnhofstr. 89,**
— TELEPHON 3866. —



für alle Zwecke
liefert billigst

Chr. Oechslin, Schaffhausen,
Draht- und Hanfseilerei.

Cement-, Kalk- & Cementsteinfabrik
Käpfnaeh b. Horgen

empfiehlt ihre seit 25 Jahren in der verschiedensten Verwendung erprobten Produkte wie:

Cementsteine

in allen Formaten für Rohbau und gewöhnliches Mauerwerk,

Kaminformsteine, div. Formsteine

für Schächte und Stollenmauerung,

Gartensteine und Platten, leichte Tuffsteine

für Scheidewände und Riegelmauerwerk, ferner

la. Röhrencement, Hydr. Schwer. Kalk und Cementröhren

10—60 cm weit.

Normenfestigkeit, prompte Bedienung und billigste Preise zusichernd.

Wasser-Reinigungs-Anlagen

Dampfmaschinen

Filterpressen

Armaturen

Pumpen

A. L. G. Dehne, Maschinen-
Fabrik, Halle a. S.

Alleinvertreter für die Schweiz:

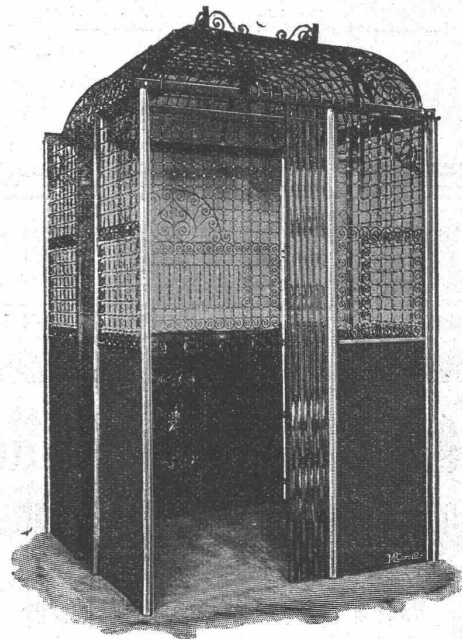
J. Terrisse, 21 Rue Toepffer à Genève.

Aufzügefabrik

Alfred Schindler, Luzern

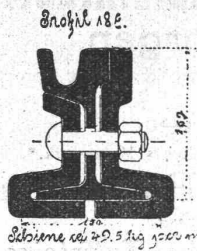
Spezialfabrik für elektrische und hydraulische Aufzüge.

Prima Referenzen.



Ueber 500 Anlagen im Betrieb.

Druckknopf-Seilsteuerung, sicherst wirkende Fangvorrichtung,
geräuschloser Gang, automatische Schachtsicherungen.



Als Vertreter (für die ganze Schweiz) des
Stahlwerks-Verbandes, Düsseldorf

liefern wir:

Schweres Eisenbahn-Oberbau-Material,

als: Stahlschienen, Flusseisenschwellen, Befestigungsmaterial — für Normalbahnen.

Leichtes Eisenbahn-Oberbau-Material,

als: Stahlschienen, Flusseisenschwellen, Befestigungsmaterial — für Lokalbahnen, Bergbahnen etc.

Oberbau-Material für Strassenbahnen,

als: **Rillen-** und sonstige Schienen, nebst allem Kleisenzeug.

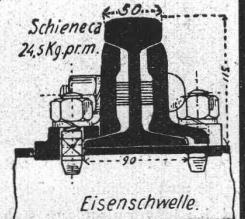
Rollbahn-Schienen und komplettes Rollbahn-Geleise.

Ferner: **Weichen, Kreuzungen** etc.

für Eisenbahn- und Strassenbahn-Oberbau aller Systeme.

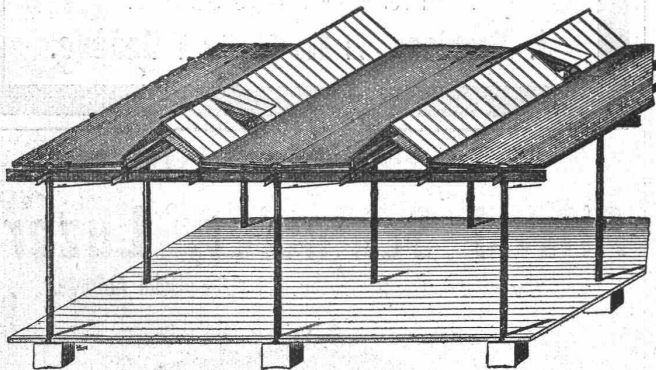
Für Offertstellung in diesen Materialien, Einsendung von Profilskizzen und Anfertigung von kompletten Oberbauzeichnungen halten wir uns empfohlen

FRITZ MARTI AKT.-GES. WINTERTHUR.



Neue Dachkonstruktion für Fabrik-Bau

✚ Patent Nr. 23428



Vorteile:

1. Unabhängigkeit der Gebäudelage von der Himmelsrichtung,
2. Geringstes Gewicht bei sehr guter Isolation,
3. Unübertroffene Lichtwirkung mit spezieller Lüftungsvorrichtung,
4. Rasche und **billigste** Erstellung bei jeder Jahreszeit,
5. Beste Eignung auch für schwierige klimatische Verhältnisse,
6. Widerstandsfähigkeit gegen Feuer; billige, feuersichere Imprägnierung durch Flammenschutz-Anstrichmasse.

Empfohlen als **rationalstes System** für Magazine, Lagerhäuser, Werkstätten, Maschinenfabriken, Glaserereien, Elektrizitätswerke, Spinnerereien, Webereien, Bleichereien, Färbereien, Güterhallen, Markthallen, etc.

Vertretung und Ausführung:

E. Baumberger & Koch,

Unternehmung für Dachkonstruktionen- und Bodenbelags-Arbeiten
BASEL.

Patent-Inhaber:
Séquin & Knobel,
Zivil-Ingenieur-Bureau für modernen Fabrikbau
RÜTI (Zürich).

Cement- u. Magnesitfarben,

sowie sämtliche Anstrichfarben.

S. H. COHN, Farbenfabriken,
Berlin S. 59, Kottbuser Damm 70 C.
Begründet Wörlitz 1796.

Marmor-Mosaikplatten

Einfache und Mosaik-Cementplatten

empfehlen

Vogt & Cie. (vormals Urs Vogt) Luzern

Generalvertreter

der Marmor-Mosaikplatten-Fabrik Hochdorf.

Schweizerische Bundesbahnen
Kreis II.

Ausschreibung von Zimmerarbeiten.

Die Zimmerarbeiten der Dachstühle für das neue Aufnahmegebäude im Bahnhof Basel mit zirka 180 m³ abgebundenem Bauholz sind samthalt oder in Abteilungen zu vergeben.

Pläne, Vorausmasse und Uebernahmebedingungen sind in dem Bureau der Bauleitung (Zentralbahnplatz, altes Postgebäude) zur Einsicht aufgelegt.

Uebernahmofferten sind bis 13. März 1905, abends 6 Uhr, verschlossen und mit der Aufschrift: «Zimmerarbeiten Aufnahmegebäude Basel» der unterzeichneten Direktion einzureichen.

Basel, den 15. Februar 1905.

Kreisdirektion II
der Schweizerischen Bundesbahnen.