

Objektyp: **Advertising**

Zeitschrift: **Schweizerische Bauzeitung**

Band (Jahr): **45/46 (1905)**

Heft 6

PDF erstellt am: **25.09.2024**

### **Nutzungsbedingungen**

Die ETH-Bibliothek ist Anbieterin der digitalisierten Zeitschriften. Sie besitzt keine Urheberrechte an den Inhalten der Zeitschriften. Die Rechte liegen in der Regel bei den Herausgebern. Die auf der Plattform e-periodica veröffentlichten Dokumente stehen für nicht-kommerzielle Zwecke in Lehre und Forschung sowie für die private Nutzung frei zur Verfügung. Einzelne Dateien oder Ausdrucke aus diesem Angebot können zusammen mit diesen Nutzungsbedingungen und den korrekten Herkunftsbezeichnungen weitergegeben werden. Das Veröffentlichen von Bildern in Print- und Online-Publikationen ist nur mit vorheriger Genehmigung der Rechteinhaber erlaubt. Die systematische Speicherung von Teilen des elektronischen Angebots auf anderen Servern bedarf ebenfalls des schriftlichen Einverständnisses der Rechteinhaber.

### **Haftungsausschluss**

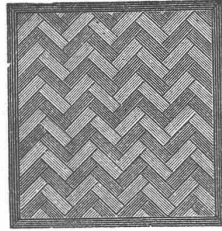
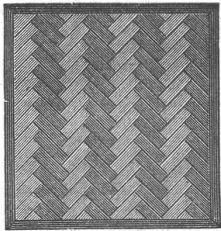
Alle Angaben erfolgen ohne Gewähr für Vollständigkeit oder Richtigkeit. Es wird keine Haftung übernommen für Schäden durch die Verwendung von Informationen aus diesem Online-Angebot oder durch das Fehlen von Informationen. Dies gilt auch für Inhalte Dritter, die über dieses Angebot zugänglich sind.

Schweiz. Xylolith - (Steinholz) - Fabrik Wildegg

**Dr. P. Karrer,**

vorm. Rilliet & Karrer.

⊕ Patent Nr. 9080.



**Auf Blindboden aufgeschraubt;  
auf Zementbeton in Mörtel verlegt.**

Nach allen Dessins in viereck, rechteck, achteck  
und in 3 Farben, Parkett ähnliche Form.

Xylolith feuersicher, warm. Steinholz schalldämpfend, solid.

Muster, Prospekte, Album und Atteste gratis und franko.

➔ **Einzig in der Schweiz bis jetzt ca. 200 000 m<sup>2</sup>  
Böden und ca. 10 000 Treppenstufen gelegt.** ➔

## Schwarzwälder Granitwerke

Meyer & Bohrmann

**Kandern (Baden).**

Grosser Bruchbetrieb in feinkörnigem weissem u. rotem Granit, von höchster Druckfestigkeit.

**Pflastersteine** (25 000 m<sup>2</sup> jährlich),

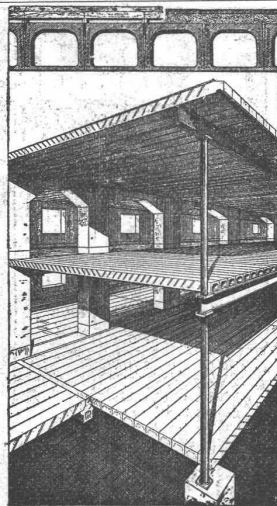
**Sockel, Treppentritte, Säulen, Platten, Flussbausteine,  
Randsteine.**

Der rote Granit fand Verwendung zu folgenden Denkmälern:  
Telldenkmal Altdorf, Bubenbergsdenkmäl Bern, Weltidenkmäl  
Aarau, Vadiandenkmäl St. Gallen, etc.

## Zementröhren-Formen

H. Kieser, Zürich.

Diplom der schweiz. Landesausstellung Zürich 1883.  
Diplom I. Kl. der kantonalen Gewerbeausstellung Zürich 1894.  
Silberne Medaille der schweiz. Landesausstellung Genf 1896.



## Zement-Hohlbalken

⊕ Patent No. 19425

mit armierten Seitenwänden für beliebige Spannweiten.

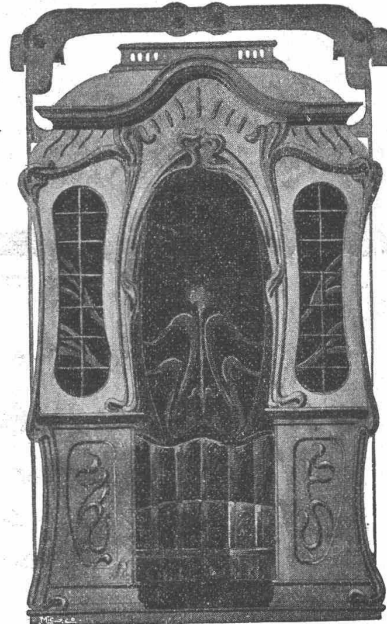
**Feuersicher,  
Schalldicht,  
Einfachster Einbau,  
Grosse Tragfähigkeit.**

Die **fertig** erstellten Balken werden im Bau frei ohne jede Verschalung auf die Tragmauern aneinander gelegt und die Fugen nachträglich vergossen.

Internationale  
**Siegwarthbalken-Gesellschaft**  
in LUZERN

## Aufzügefabrik Alfred Schindler, Luzern

Spezialfabrik für elektrische und hydraulische Aufzüge.



Prima Referenzen.

Ueber 500 Anlagen im Betrieb.

Druckknopf-Seilsteuerung, sicherst wirkende Fangvorrichtung,  
geräuschloser Gang, automatische Schachtsicherungen.

## Zur modernen Ausstattung eines Neubaus

gehören vor allem Oberlichtöffner.

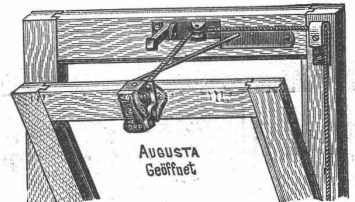
Die besten Systeme sind: **Augusta**, heute am meisten gekauft;

**Herkules** und

**Victoria.**

Prospekte und Modelle franko.

**E. Müller-Meister,**  
Zürich, Gemüsebrücke.



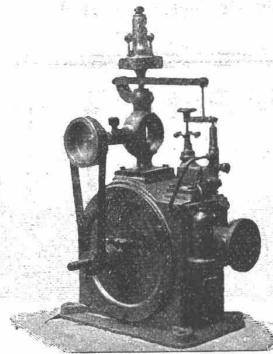
## U. BOSSHARD

Bleicherweg 4  
ZÜRICH

Turbinen mit  
Präzisionsregulierung

⊕ Patent 25500.

Wasserhebesmaschinen.



Duchapt Caron Paris



Alleiniger Fabrikant

35-jähriger Erfolg ❖ ❖ 27 Medaillen.

**Gegen  
Feuchtigkeit der Mauern,  
frischen Gips  
und Salpeterbildung  
Anstreichen auf Zement.**

**Caron'sche  
Tünchen**

Alleinverkauf für die Schweiz:  
**Gips-Union A.-G.,** Stadthausquai 11, Zürich.

Im Gebrauch  
400 000 m<sup>2</sup>

# E. Séguins Euböolithbelag

Garantierte Ausführung durch eigene Arbeiter.

Generalvertreter: Felix Beran, Zürich.

Verlag von Julius Springer in Berlin.

Soeben erschien:

Die

## Kaiser Wilhelm-Brücke

über die Wupper bei Müngsten

im Zuge der Eisenbahnlinie Solingen-Remscheid.

Mit Genehmigung der Königlichen Eisenbahn-Direktion Elberfeld herausgegeben von Vereinigte Maschinenfabrik Augsburg und Maschinenbaugesellschaft Nürnberg, A.-G., Werk Nürnberg.

Bearbeitet von

**W. Dietz,**

Professor an der Königl. Techn. Hochschule in München.

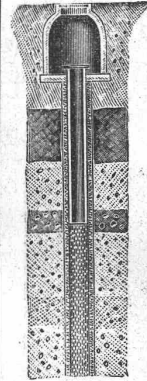
In zwei Bänden.

Mit 194 Textfiguren und 48 lithographischen Tafeln.

In Leinwand gebunden Preis M. 50.—.

Zu beziehen durch jede Buchhandlung.

### Rohr-Brunnen



nach unserem jahrzehntlang bewährten System.

Volle Erschliessung der wasserführenden Erdschichten, daher

**grösste Ergiebigkeit.**

Ausgeführt für viele Wasserwerke, Industrien, Brauereien, Private.

**Bopp & Reuter, Mannheim**  
Maschinen- u. Armaturen-Fabrik



**Fabrik-Zeichen**  
gesetzlich geschützt.

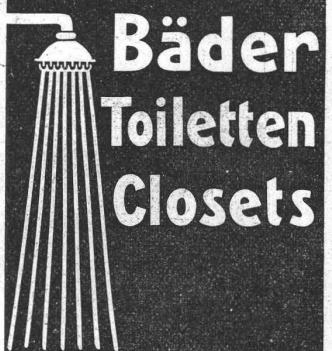
**Präzisions- und Schul-Reisszeuge.**

**E. O. Richter & Co.,**  
Chemnitz i. Sachsen.



**OFENFABRIK**  
Sursee

**Patent-Bureau**  
J. Aumund Ing. Werkmühlg. Zürich

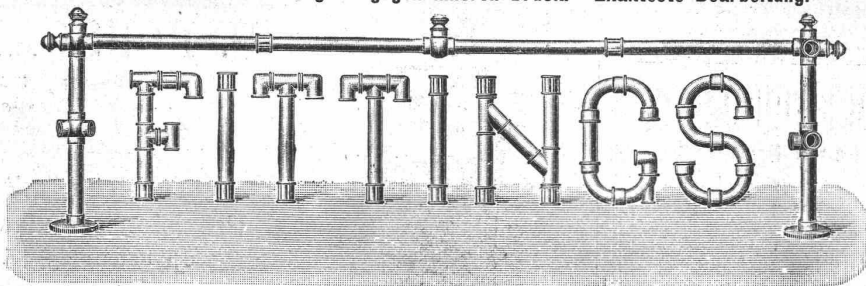


**GEIGER & MURI**  
LUZERN

## Röhrenverbindungsstücke (Fittings) aus schmiedbarem Eisenguss

Marke **+GF+**

für Gas-, Wasser- und Dampfleitungen von 1/8—4" engl. Gasgewinde.  
Höchste Widerstandsfähigkeit gegen inneren Druck. Exakteste Bearbeitung.



**Formstücke für Flanschröhren** in Stahlguss für starke Beanspruchungen,  
**Stahlformguss:** Martinstahl, Converterstahl,

**Schmiedbarer Eisenguss:** Temperguss, Weichguss.

**Gussstücke für alle Zweige der Industrie, in allen Härtegraden, roh oder bearbeitet, als Ersatz für Schmiedstücke.**

**Aktiengesellschaft der Eisen- und Stahlwerke**  
vorm. **Georg Fischer**

**Schaffhausen** (Schweiz).

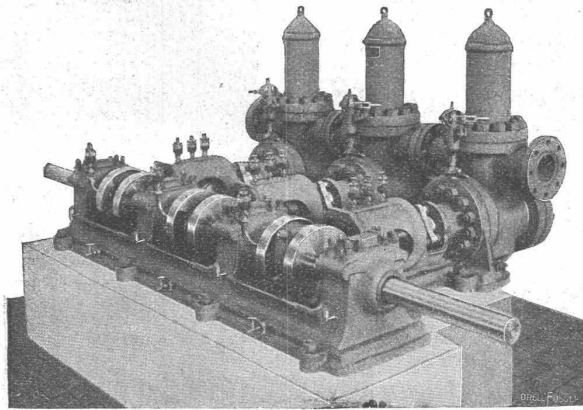
**Singen** (Grossh. Baden).



**Gussbausteine**  
5, 7, 10 und 14 cm stark für  
**Scheidewände.**

**+ 15483**

Referenzen und Muster gerne zu Diensten  
Die Generalvertretung  
Baumaterialienfabrik Giesshübel,  
Bureau: Usterstrasse 5, **Zürich I.**



**Die Aktiengesellschaft der Maschinenfabrik  
von Louis Giroud in Olten  
baut**

**== Pumpen ==**

aller Art, zur **Wasserversorgung** von **Fabriken, Villen, Hotels**  
und ganzen **Ortschaften.**

**Kolbenpumpen** für alle Druckhöhen, langsam gehende und Schnellläufer, für  
Transmissions-, Dampf-, Gas-, Petrol- und Elektromotorenbetrieb.

Ferner **Zentrifugalpumpen, Teer- und Ammoniakwasserpumpen,**  
**Rotationspumpen** System Enke, **Transmissionen, Armaturen und Apparate**  
für **Gasfabriken, Dampfwaschereianlagen.**

== Offerten werden auf gefällige Anfrage sofort zugestellt. ==

**LICHTPAUS-ATELIER,  
LICHTPAUS-PAPIERE,  
LICHTPAUS-LEINEN,  
LICHTPAUS-APPARATE,  
LICHTPAUS-APPARATE,  
LICHTPAUS-APPARATE,  
AGER  
LIEFERUNG**

Anfertigung von **Lichtpausen** auf Papier oder Leinwand mit weissem oder blauem  
Grund bis 120 x 265 Centimeter an einem Stück. Schnellste Bedienung unter Diskretion.

für blauen oder weissen Grund, **eigenes**, anerkannt bestes Fabrikat mit Garantie für stets  
gleichmässiges und sicheres Arbeiten. Nicht Konvenierendes wird umgetauscht und  
koulante und prompte Bedienung zugesichert. Probemuster gratis auf Verlangen.

**Druckfedersystem**, eigene, sehr solide Konstruktion. Waschbecken, Entwicklungsbecken.  
Kourante Grössen stets auf Lager. Fahrgestelle. Blechbüchsen zum Aufbewahren.

mit **pneumatischer Pressung** (Pat. Sack), der beste, praktische Kopierrahmen der Gegenwart

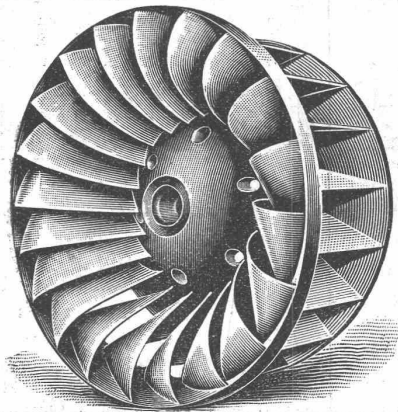
für **elektrische Belichtung** (Pat. Hall), bewährtes, bestes System für künstliche, vom Tages-  
licht unabhängige Belichtung. Kann von Interessenten im Betrieb besichtigt werden.

in bewährten Pauspapieren und engl. Pausleinwand für **Original-Pausen** zu Lichtpauszwecken.

kompletter Einrichtungen und aller Ersatzteile für **Lichtpaus-Ateliers.** Wellkarton in  
Rollen, 80 und 100 Centimeter breit. Leichtestes und praktisches Packmaterial.

**A. MESSERLI, Zürich,** Aeltestes heliographisches Atelier. **Telephon Nr. 1390.**  
Lavaterstrasse 25. Prospekte und Preislisten zu Diensten.

**Maschinenfabrik St. Georgen bei St. Gallen, Com. Ges.  
Ludwig v. Süsskind.**



**Moderne Francisturbinen**, mit höchstem Nutzeffekt, speziell auch bei  
stark reduzierter Wassermenge.

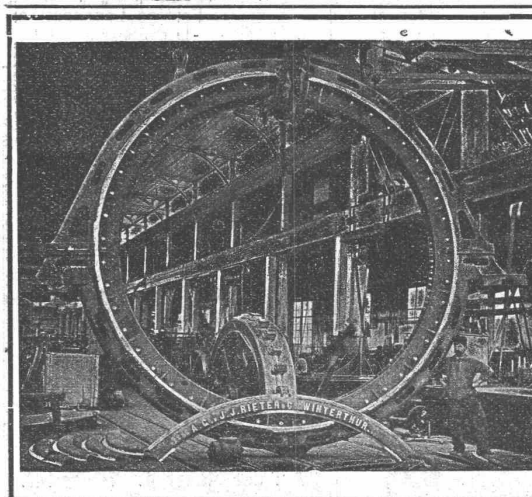
**Hochdruckturbinen**, Spezialkonstruktion für Gefälle bis 900 m.

**Präzisionsregulatoren** für alle Turbinensysteme.

**Moderne Transmissionen:** Universalsupports mit Ringschmierlager.

**Warenaufzüge.**

== Projekte, Kostenanschläge gratis. ==



Aktiengesellschaft vormals

**Joh. Jacob Rieter & Co., Winterthur**

Paris 1900. Grand Prix; 3 goldene und 1 silberne Medaille.

Komplete Anlagen für

**Elektrische Beleuchtung u. Kraftübertragung  
Elektrische Bahnen.**

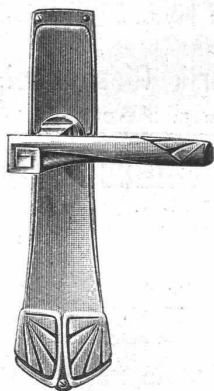
Elektrischer Antrieb einzelner Arbeitsmaschinen.

**Hydraulische Anlagen:**

Turbinen Francis, Jonval, Girard, Pelton,

Präzisionsregulatoren, hydraulische und elektrische Bremsregulatoren.

Elektrische Strassenbahnen mit Gleich- u. Mehrphasenstrom.



# C. F. Ulrich, Niederdorfstrasse 20, Zürich

## Spezialgeschäft für Baubeschläge.

Niederlage der acht amerikanischen Bommerbänder für Windfangtüren.

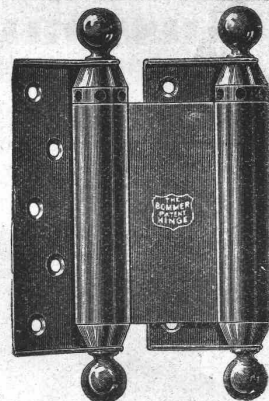
## Moderne Tür- und Fensterbeschläge

in feinsten Ausführung und in allen Farben.

**Permanente Ausstellung.**

Musterbücher franko.

Auf Wunsch Auswahlsendungen.



# LUDW. LOEWE & Co.

Akt.-Ges. — Berlin N. W. — Huttenstrasse 17—20.

## Werkzeugmaschinen amerikanischer Bauart.

Drehbänke  
Bohrwerke  
Hinterdrehbänke

Abschleifmaschinen  
Zentriermaschinen  
Shapingmaschinen

Fräsmaschinen  
Aut. Räderfräsmaschinen  
Kopierfräsmaschinen

Revolverbänke  
Automaten  
Rundsleifmaschinen

Zentrierfutter  
Fräser  
Reibahlen

## Werkzeuge

Gewindebohrer  
Schneidzeuge  
Kaliber und Lehren

Generalvertreter für die Schweiz:

**RUDOLF FALKNER, Ing., LIESTAL.**



Zentrale f. Erfindungen u. Verwert.  
Filiale Zürich: H. Blum, Hornerg. 15.

## Emil Steiner

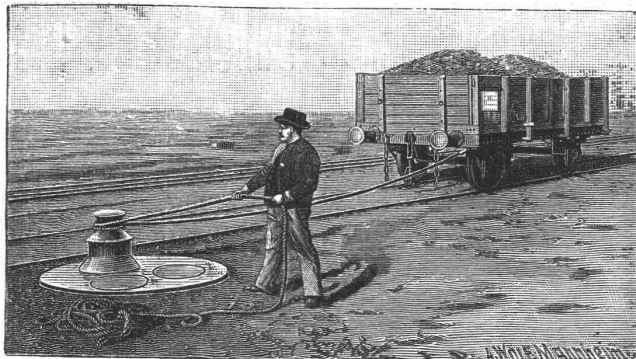
Mech. Werkstätte und  
Maschinenhandlung  
Wiedikon-Zürich  
empfiehlt sich zur Lieferung  
von neuen und gebrauchten

**Werkzeugmaschinen** aller Art

Drehbänke, Bohrmaschinen,  
Hobelmaschinen, Feldschmieden etc.

### Transmissionen

in allen Systemen u. Dimen-  
sionen. Stets grosses Lager  
in gebrauchten und neuen  
Wellen, Riemenscheiben, Häng- u. Stehlager  
zu billigen Preisen.



## Joseph Vögele, Mannheim

liefert seit 1842:

Weichen jeder Bauart und Spur-  
weite für Haupt- und Nebenbahnen;  
Herzstücke; Kreuzungen;  
Drehscheiben und Schiebebühnen  
für Lokomotiven und Wagen, mit  
Hand-, Dampf- und elektr. Antrieb.  
Drehscheiben mit Fuhrwerk be-  
fahrbar;  
Rangierwinden, Spills, elektr. ange-  
trieben, Stellwerke, Schlagbäume.

Vertreter für die Schweiz:

**W. Wolf, Ing., Zürich.**

## J. Nörr Zürich

Bahnhofstr. 77.  
Aeltestes grösstes Spezialhaus für  
echte porös wasserdichte Loden



**Nouveautés**  
Stoffe meterweise.

Elegante Massarbeiten:  
Veston-Anzüge v. Fr. 65.— an  
Paletots- " " " 45.— "  
Fertige Lodenartikel  
in reichster Auswahl.  
Modell-Album franko.

## Sür Terrazzoarbeiten

liefere ich stets prompt:

**Marmorkörnungen und Marmorwürfel**

sowie

**Steinsande für Cementkunststeine**

in allen Farben und in ausgezeichneter Qualität.

**E. Schwenk, Terrazzo- u. Stein-Werke, Ulm a. Donau.**

Muster zu Diensten.

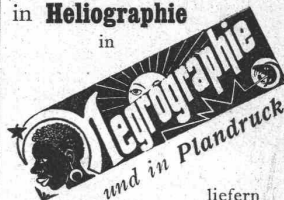
Preise billigst.

**Heliographie- und Paus-Papiere**

**Lichtpausen**

in Heliographie

in

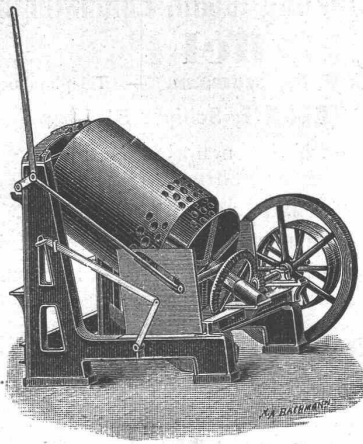


liefern

**Hatt & Cie, Zürich,**

Auf der Mauer 4. Telefon 4146.





# Oehler & Co., Aarau

## Maschinenfabrik, Eisen- und Stahlgiessereien

empfehlen als Spezialität:

**Stahlgeleise und Wagen**  
für Bauunternehmer u. industrielle Etablissements,  
**Schubkarren und Perronwagen, Seilbahnen**  
verschiedener Systeme,

**Beton- und Mörtelmischmaschinen, eidg. Patent, Sand- und Kies-Waschmaschinen,**  
Baggermaschinen für Nass- und Trockenbaggerung, Baggerlöffel,

**Torfpresen** mit zugehörigem Rollmaterial,

**Transmissionen**

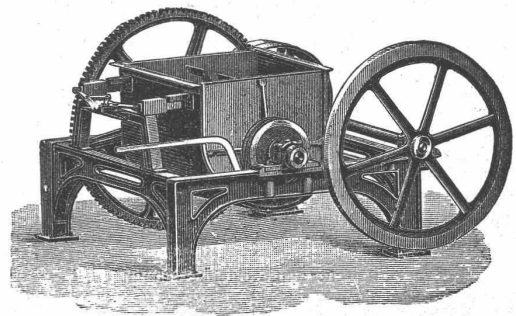
mit ordinären und Ringschmierlagern,

**mechanische Aufzüge, Elevatoren,**

**Rohrmühlen und Kollergänge**

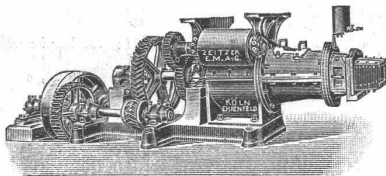
für Zementfabriken etc.

**Grauguss, Haberlandguss.**



## Zeitzer Eisengiesserei u. Maschinenbau Aktien-Gesellschaft.

Zweigniederlassung KÖLN-EHRENFELD, vorm. LOUIS JÄGER.



### Ziegeleimaschinen

aller Art wie: Stranpressen, Falzriegelpressen, Nackpressen, Walzwerke, Tonmischer, Komplett Ziegelei-Anlagen, Falzriegel, Tonröhren und Chamotte-Fabriken.

### Zerkleinerungsmaschinen

für Hartzerkleinerung. Komplett Zerkleinerungs-Anlagen, Schotteranlagen, Kieszerkleinerungen, Kokszerkleinerungs- und Siebanlagen, Transmissionen.

Unsere

## Pat. Reibungs-Kupplung

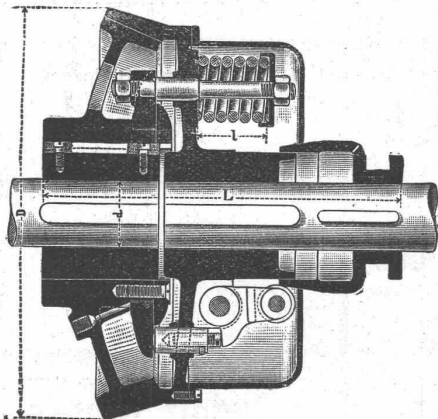
zeichnet sich aus durch

**Einfache, solide Konstruktion;**  
**Leichtes, stossfreies Ein- und Ausrücken während des Betriebes;**  
**Geringe Abnutzung;**  
**Vollkommene Sicherheit gegen selbsttätiges Ein- und Ausrücken;**  
**Bequeme Zugänglichkeit aller Teile;**  
**Billige Preise.**

**Maschinen-Fabrik St. Georgen b. St. Gallen.**

Kom.-Ges.

**Ludwig v. Süsskind.**



Prospekte und Preislisten gratis.



A. Jucker, Nachf. v.  
**Jucker-Wegmann,**  
Papierhandlung z. Hecht,  
Schiffplände 22, Zürich.

Grosses Lager  
von  
**Pauspapieren, Pausleinen,**  
**und Zeichenpapier,**  
Rollen und Bogen,  
in nur vorzüglichen Qualitäten.  
Holzzementpapier, Dach-  
pappen, Bodenbelag- u.  
Teppich-Unterlag-Papiere.

# Thonwerk Biebrich, A.-G.

**Biebrich a/Rhein**

beste Referenzen und Zeugnisse aus der Schweiz,  
liefert die für den **Bau** und **Betrieb** von **Gasanstalten, Zementfabriken, Chemischen Fabriken, Cellulosefabriken, Schweiss- und Puddelwerken, Eisengiessereien**, sowie für **Dampfkessel- und sonstige Feuerungsanlagen** notwendigen

**feuerfesten und säurebeständigen Produkte**

**Retorten, Form- u. Normalsteine, Gloverringe, Mörtel etc.**

# Neeser & Cie., Zürich V

Wiesenstrasse 11

## Mechanische Werkstätte

empfehlte sich den HH. **Architekten** und **Bauunternehmern** für folgende Spezialitäten:

### Abteilung I

Brücken  
Eisenkonstruktionen  
Dächer  
Wellblechbauten  
Warenhäuser — Eiserner Rolladen  
Veranden und Balkone  
Gewächshäuser, Wintergärten  
Treppen, Säulen, eiserne Fenster

### Abteilung II

Kranen  
Fördermaschinen  
Transmissionen

### Abteilung III

Einrichtungen für  
Pneumatische Fundationen  
Caissons, Material-Schleusen  
Personen-Schleusen etc.

**Reparaturen aller Art.**

Statische und Kostenberechnungen.

# Marmor-Mosaikplatten

**Einfache und Mosaik-Cementplatten**

empfehlen

**Vogt & Cie. (vormals Urs Vogt) Luzern**

**Generalvertreter**

der Marmor-Mosaikplatten-Fabrik Hochdorf.

# Wasser-Reinigungs-Anlagen

**Dampfmaschinen**

**Filterpressen**

**Armaturen**

**Pumpen**

**A. L. G. Dehne, Maschinen-Fabrik, Halle a. S.**

Alleinvertreter für die Schweiz:

**J. Terrisse, 21 Rue Toepffer à Genève.**

# Atelier für Vervielfältigung techn. Zeichnungen.

**A. Ryffel**

Telephon 6027. — vorm. **E. R. Bertschmann.** — Telephon 6027.

51 Schipfe **ZÜRICH I**, Schipfe 51.

**Lichtpausverfahren** nach den neuesten Methoden in tadelloser Ausführung.

**Heliographie**, positiv, negativ und Sepiaverfahren.

**Negrographie**, Kopien in tiefschwarzen, scharfen Linien und reinweissem Grund, auf Paus-, Zeichen- oder Leinwand-Papier, in diversen Stärken.

Rascheste Ausführung bei jeder Witterung.

Sorgfältige, prompte u. billige Bedienung. — Muster u. Preise zu Diensten.

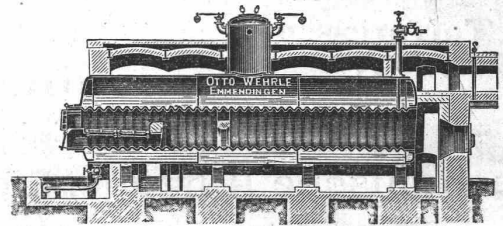
Verkauf von **Heliographie-, Paus- u. Zeichenpapier, Lichtpausapparate und Utensilien.** — Billige Bezugsquelle.

# Otto Wehrle, Emmendingen (Baden),

**Maschinenfabrik, Kesselschmiede, Kupferschmiede.**

Spezialfabrik für **moderne Brauerei- u. Mälzerei-Einrichtungen.**

Maschinelle Nietung!



Maschinelle Stemmung!

**Dampfkessel** jeden Systems und jeder Grösse.

Reservoirs, Vorwärmer, Asphalt- u. Selenkessel, **Eisenkonstruktionen.**

Blecharbeiten und Kupferschmiedarbeiten jeder Art.

**Transmissionen** neuester Konstruktion, **Pumpen** und **Aufzüge** für alle Zwecke.

Apparate für die chemische Industrie.

# FENESTRA

Fabrik von Eisenkonstruktionen, G. m. b. H.

**Frankfurt a. M. - Bockenheim.**

Spezialität:

**Schmiedeeiserne Fenster u. Oberlichte**

nach D. R. P. 138 886. — System Fenestra.

Schweizer-Patent Nr. 28702.

An den Kreuzungsstellen nicht aufgeschnitten. Von höchster Festigkeit.

Bedürfen keine Verstärkungsstrukturen.

In enger Scheibenteilung einbruchsicher.

Dekoratives Aussehen; grösste Lichtdurchlässigkeit.

Glänzende Zeugnisse und Urteile.

**Fenestrafensterprossen** **besten Ersatz für Holzprossen** zum Einstemmen in Holzrahmen.

Man verlange Prospekte.

# HANF-DRAHT-SEILE

für Aufzüge, Kranen, Transmissionen etc.

**Bindseile — Schlingen**

**Gerüst-Stricke**

Maurerschnüre, Senkelschnüre

**Drahtbürsten**

**Bast-Tragbänder**

Wagenfett — Seilschmiere

empfiehlt bestens

**D. Denzler, mech. Seilerei, Zürich.**

# 150 HP

**Comp. Dampfmaschine**

zweizylindrig mit Ventilsteuerung

fast so gut wie neu, ist mangels Gebrauch billig zu verkaufen.

Gefl. Anfragen sub Chiffre Z. X.

923 an die Annoncen-Expedition

**Rudolf Mosse, Zürich**

# Rudolf Mosse

Alleinige Inseraten-Annahme für die „Schweiz. Bauzeitung“.



# Gutehoffnungshütte,

**Aktienverein für Bergbau und Hüttenbetrieb**  
in **Oberhausen 2** (Rheinland)

fertigt in ihren mit den neuesten und vollkommensten Einrichtungen ausgerüsteten Werkstätten als **Besonderheit**

**Achsen und Radreifen**  
**Radgerippe**  
**fertige Radsätze**

aus bestem **Siemens-Martin** für **Lokomotiven, Tender,**  
und **Wagen aller Art,**  
sowohl **Speichenräder** als auch **gewalzte Scheibenräder** aus bestem **Siemens-Martin-**  
**Flusseisen für Wagen aller Art,**  
für **Wagen aller Art, sowohl für Voll- als auch für**  
**Neben- und Klein-Bahnen.**

General-Vertreter für die Schweiz: **Gebr. Stebler, Zürich.**

## KIRCHNER & Co.,

Leipzig-Sellerhausen.

Grösste Spezialfabrik von

**Sägewerkmaschinen**

und

**Holzbearbeitungsmaschinen**

Ueber 110 000 Maschinen geliefert.

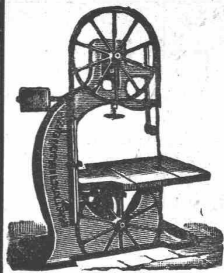
62 höchste Auszeichnungen.

Weltausstellung Paris 1900:

Höchste Auszeichnung „Grand Prix“.

Filiale: **ZÜRICH, Bahnhofstr. 89,**

— TELEPHON 3866. —



**Isolierfilze** für den Hochbau, Tür- u. Fenster-  
dichtungsfilz, Wandbekleidungs-  
filz. Schalldämpfende Unterlagsfilze zur Herstellung  
schallsicherer Decken, für Maschinenfundamente.

**Filzfabrik Adlershof** Aktiengesellschaft  
Adlershof M. b. Berlin.

Hinterindisches

**Hartholz „Limh“**

ist das beste Material für Fussböden.

Grösste Widerstandsfähigkeit gegen Abnutzung.

Geringste Veränderlichkeit des Volumen, laut Befund der  
Eidg. Materialprüfungsanstalt in Zürich.

Muster zu Diensten.

Parquets in einheimischen Holzarten. Riemen in Asphalt.

**Chalet-Bau.**

Höflichst empfiehlt sich die

**Parquet- & Chalet-Fabrik Interlaken.**

Vorteilhafteste und bequemste Bezugsquelle  
sämtlicher

**Messgerätschaften**

als:

Mess- und Nivellierlaten, Fluchtstäbe, Nivellier-  
instrumente, Theodolite pp., Zeichentische (D.R.G.M.)  
Reissbretter, Lichtpausapparate (gew. u. elektrische)  
sämtliche Zeichen- und Bureau-Üensilien u. s. w.

**C. Weiland, Liebenwerda**  
Spezialfabrik von Messgerätschaften, geod.  
Instrumenten und technischen Artikeln.

Technisches Versandgeschäft



Reich illustrierter Katalog kostenfrei.

Fabrik Marke.

## Siemens Regenerativ-Gaskaminöfen

D. R. P.

**Gas-Badeöfen**

vorzüglichste Konstruktion.

**Heisswasser-Wandapparate**

D. R. G. M.

grösste Leistungsfähigkeit.

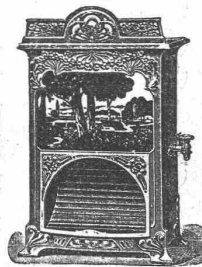
Das Neueste und Beste:

Siemens Gaskocher u. Herdplatten.

**Friedr. Siemens, Dresden-A.**

Vertretung für die Schweiz:

**Elektrotechnische Fabrik „LUTZ“, Zürich I.**



**J. Banning A. G.**

Maschinenfabrik

☛ **Hamm i. W.** ☛

liefert als **Spezialität:**

**Dampfhämmer** für Schmiede- und  
Gesenkarbeit in allen Grössen,  
zum Betrieb mit Dampf od. kom-  
primierter Luft.

**Hydraulische Pressen u. Scheeren.**

**Ganze Walzwerke - Einrichtungen**

für Eisen, Stahl, Messing etc:

Universal-Walzwerke,

Feineisen-Walzwerke in Duo, Trio

und **Doppelduo,**

Mittel- und Grob-Walzwerke,

Blech-Walzwerke.

**Scheeren** für Bleche, Luppen und

Profileisen.

**Luppenbrecher.**

**Warmsägen und Pendelsägen.**

**Rollgänge. Dampfrippen.**

**Kohlenstampfanlagen.**

Vertreter:

**Hermann Trog, Basel.**

**Zu verkaufen**

eventuell Lizenz abzugeben:

**Schweizer. Patent Nr. 24170**

betreff. Strassenbahnwagen, welcher  
durch Verschieben der Fenster unter  
das Dach, aus einem geschlossenen  
Wagen in einen offenen Wagen um-  
wandelbar ist. Reflektanten wollen  
sich melden bei der Patentanwalts-  
firma **Bourry-Séquin & Co.,**  
29 Schützengasse, **Zürich I.**

**Industrieland,**

servitutenfrei, geeignet für Fabrik-  
bauten, Geschäftshäuser, Werk-  
stätten, Kellereien etc., billig

**zu verkaufen.**

Lage unmittelbar an Güterbahnhof  
auf Stadtgebiet. Quartierplan durch-  
geführt, es kann sofort gebaut werden.  
**Klesboden,** trocken und eben.  
Bequeme Zufahrt, Geleiseanschluss  
an die S. B. B. und Anschluss an  
die städtischen Kraftwerke leicht aus-  
zuführen. Tramverbindung mit der  
Stadt. Entfernung vom Paradeplatz  
10 Minuten.

Kaufsantritt sofort. Anzahlung  
nach Belieben.

Offerten bef. unt. Chiffre C. 352 Z.  
**Haasenstein & Vogler, Zürich.**

## Avis an die Tit. Inserenten der Schweizerischen Bauzeitung.

Inserate, welche in der nächsten Nr. der „Schweiz. Bauzeitung“ (Samstags) erscheinen sollen, sind bis **spätestens Mittwoch** abend an unterzeichnete Stelle einzuliefern.

Annoncen-Administration der „Schweiz. Bauzeitung“.



**Gesucht:**

Tüchtiger, selbständiger

**Geometer.**

Offerten unter Angabe der Gehaltsansprüche unter Chiffre Za G 156 an die Annoncen-Expedition **Rudolf Mosse, St. Gallen.**

**Ingenieur gesucht:**

Sehr erfahren in Entwurf und Berechnung von Konstruktionen in bewaffnetem Zement. Ohne la Referenzen unnütz sich zu melden. Offert. sub. He 776 G an **Haasenstein & Vogler, Genua.**

**Gesucht:****Ein Bauschreiber.**

Hauptbedingung: Beherrschung der franz. Sprache in Wort und Schrift (spez. Kenntnisse der techn. Ausdrücke). Eintritt auf 15. März.

Offerten mit Zeugnisabschriften u. Gehaltsansprüchen erbeten unter H. 541 F. an **Haasenstein & Vogler, Freiburg (Schweiz).**

**Turbinenbau.**

Renommierte Turbinenbau-Anstalt sucht zu baldigem Eintritt in

**leitende Stellung**

akademisch gebildeten, selbständigen und erfahrenen

**Ingenieur,**

der speziell mit dem Bau moderner Francisturbinen vollkommen vertraut ist, sowie mit Aufnahme, Projektierung und Ausführung grosser Anlagen.

Angebote unter Chiffre Z. U. 995 durch die Annoncen-Exped. **Rudolf Mosse, Zürich** erbeten.

**Gesucht.**

Wegen Kränklichkeit des Inhabers (Schweizer) wird zur Leitung eines älteren

**Export-Geschäftes** (Maschinen, Werkzeuge etc.)

in e. Hauptstadt Süddeutschlands ein energischer und erfahrener **Fachmann** gesucht.

Angenehme Lebensstellung. Event. würde das Geschäft später abgetreten. Vor-

erst Kommanditbeteiligung mit Mk. 10000 gewünscht. Gefl. Offerten mit Referenzen (auch Photogr.) sub E. L. 822 an

**Industrie-Verlag in Zürich.**

**Gesucht**

Zu sofortigem Eintritt

**Architekt,**

mit akadem. Bildung, erste Kraft, gewandt im Detail, statisch. Berechnungen und Voranschlag, für dauernde Anstellung.

**Adolf Gaudy, Architekt, Rorschach.**

**Betriebs-Techniker,**

4 J. Bureau- u. 8 J. Werkstattpraxis, durchaus erfahren in Mühlen-, Motoren- und allgem. Maschinen-Bau, **wünscht Stellung zu ändern.**

Gefl. Offerten sub Chiffre Z. A. 926 an **Rudolf Mosse, Zürich.**

**Gesucht**

auf das **technische Bureau** eines Baugeschäftes am Zürichsee ein tüchtiger

**Bautechniker,**

selbständiger Zeichner u. energischer Bauführer, sicher in Statik u. Kostenvoranschlägen zum sofortigen Eintritt.

Off. unt. Chiffre Z. Y. 1249 an die Annoncen-Expedition **Rudolf Mosse, Zürich.**

**Beteiligung.**

Ein technisch und kaufmännisch gebildeter Mann mit langjährigen praktischen Erfahrungen und sehr grossem Bekanntheitskreis **sucht** behufs Gründung eines Geschäftes techn. Branche, **einen Teilhaber, Kaufm. oder Techniker**, mit einer Einlage von 20 — 30 Mille.

Event. würde sich Suchender auch an einer bestehenden Maschinenfabrik od. einem Installationsgeschäft mit einer Einlage von gleicher Höhe aktiv beteiligen. Gefl. Offerten befördert unter Chiffre Z. C. 878 die Annoncen-Expedition **Rudolf Mosse in Zürich.**

**Buchhalter und Korrespondent.**

Tüchtiger und selbständiger Buchhalter u. Korrespondent für deutsche und französische Sprache, in **ungekündigter Stellung, im Bau-fach bewandert**, sucht auf 1. Juli a. c. dauerndes Engagement. — Gefl. Offerten sub Chiffre Z. E. 1005 an **Rudolf Mosse, Zürich.**

**Stellegesuch.**

Jüngerer **Architekt**, mehrere Jahre im Ausland tätig, **sucht Engagement** in Zürich auf 15. März event. 1. April 1905. Gute Zeugnisse sowie Handskizzen zur Verfügung. Gefl. Offerten unter Z. F. 1006 an **Rudolf Mosse, Zürich.**

**Junger Ingenieur,**

Absolvent Polytechnikum Zürich, mit bestem Zeugnis über praktische Betätigung auf Bureau u. Bauplatz, **sucht Stelle** auf Anfang März oder später.

Offerten gefl. sub Chiffre Z. E. 680 an **Rudolf Mosse, Zürich.**

Junger, strebsamer

**Maschinentechniker**

24 Jahre alt, m. Technikum-Bildung und sechsjähriger Werkstattpraxis als Mechaniker, auch vorzügl. Kenntnisse im Armaturenbau, **sucht Stellung** auf April in Betrieb od. Bureau.

Gefl. Offerten sind erbeten unter Z. Z. 925 an **Rudolf Mosse, Zürich.**

**Techniker,**

durchaus selbständig auf Bauplatz und Bureau, mit langjähriger Erfahrung im Hoch- und Tiefbau, **sucht Stellung** als Bauleiter oder Bauführer bei grösserem Unternehmen. Referenzen zu Diensten.

Offerten unter Chiffre Z. L. 1011 an **Rudolf Mosse, Zürich.**

**Zivil-Ingenieur**

mit 4 Jahren Hochschulbildung, 1 1/2 Jahren Praxis im Vermessungswesen, **wünscht seine Stelle zu verändern.**

Offerten unter Chiffre Z. S. 1043 an **Rudolf Mosse, Zürich.**

**Architekt**

mit mehrjähriger Praxis im In- und Auslande, geübt im Entwurf und in der Perspektive **sucht dauernde, selbständige Stelle.**

Offerten unter Chiffre Z. V. 1021 an **Rudolf Mosse, Zürich.**

Ein junger

**Ingenieur**

der Maschinentechnik, repräsentable Erscheinung, der das eidgen. Polytechnikum in Zürich mit gutem Erfolge absolvierte (7 Semester), **nachher 1 Jahr Bureau- und Werkstattpraxis** durchgemacht hat, **sucht** auf 1. März od. nach Uebereinkunft eine Anstellung. Offerten sub Chiffre Z. Q. 941 an **Rudolf Mosse, Zürich.**

**Junger Ingenieur,**

Abs. eines Technikers, drei Semester Hochschule, mit bestem Zeugnis über praktische Betätigung, **sucht Stellung** in Eisenbahn- und Brückenbau. Gefl. Offerten unter Chiffre Z. Q. 1166 an **Rudolf Mosse, Zürich.**

**Bautechniker,**

Baugewerkschule mit I absolv., mit mehrjährig. g. Bureaupraxis, **sucht** auf 1. März Stellung in Architekturbureau od. gr. Baugeschäft. Ia Referenzen.

Offerten unter Z. O. 1164 an **Rudolf Mosse, Zürich.**

**Diplom-Ingenieur,**

Absolvent einer Techn. Hochschule, 3/4-jähr. Bureaupraxis, **sucht Stellung** auf Konstruktionsbureau für Wasser- oder Dampfmaschinen- oder Pumpenbau. Guter Konstrukteur, sicherer Rechner. Militärfrei. Eintritt sofort.

Offerten unter Chiffre Z. H. 1158 an **Rudolf Mosse, Zürich.**

**Bautechniker**

dipl., 27 Jahre alt, mit prima Referenzen über erfolgreiche Praxis in Architektur- und Bau-Geschäften **sucht Beteiligung**

mit 10 — 15 mille an solidem Geschäft. Offerten unter Z. W. 1322 an **Rudolf Mosse, Zürich.**

**Architekt**

mit Hochschulb., künstl. befähigt, mehrjähr. Praxis in ersten Bureaus des In- und Auslandes, gewandt im Entwurf, Konstruktion, Statik, Bauleitung, mit reichen praktischen Erfahrungen,

**wünscht als Teilhaber,**

Mitarbeiter oder Bureauchef in bestehendem Architekturbureau oder besseren Baugeschäft einzutreten.

Offerten unter Chiffre Z. A. 1076 an **Rudolf Mosse, Zürich.**

**Maschinen-Ingenieur,**

Schweizer, mit abgeschlossener Hochschulbildung und 3jähriger Praxis im allgemeinen Maschinenbau in der Schweiz und in Amerika, **sucht Stellung** in Zürich oder Umgebung. Finanzielle Beteiligung nicht ausgeschlossen. Offert. unter Z. K. 1010 an **Rudolf Mosse, Zürich.**

**Für Architekten.**

Ein akademisch gebildeter **Architekt**, tüchtiger Zeichner für Pläne von Fabrikgebäuden, Villen und Wohnhäusern, **sucht baldmöglichst Engagement** unter bescheidenen Ansprüchen. Beste Zeugnisse langjähriger Tätigkeit stehen zu Diensten.

Offerten unter Chiffre B. S. 5083 an **Rudolf Mosse, Basel.**

Angehender

**Architekt**

(Deutsch-Schweizer) mit 3 Semestern Hochschulstudium, noch ohne Praxis, **wünscht Volontär-Stellung** vom 15. März bis 15. Juni in Baugeschäft.

Offerten sub S. N. 6048 an **Rudolf Mosse, Stuttgart.**

**Gas- und Wasserfach.**

Perfekter, bilanzsicherer Kaufmann, 30 Jahre alt (Württemberg), mit techn. Kenntnissen im Installat.-Fach, **sucht**

**Vertrauensstellung.**

Offerten sub Dc 770 Q an **Haasenstein & Vogler, Basel.**

**Offerten**

unter Chiffre ... befördert die

**Annoncen-Expedition Rudolf Mosse**

In Hunderten von Annoncen liest man täglich diesen **Echtlustig, ein Beweis**, wie man sich mehr und mehr, selbst bei **kleinen Anzeigen**, wie **Gesuchen** und **Angeworben aller Art** der Annoncen-Expedition **Rudolf Mosse** bedient. Den Inter-  
essierten erwachsen hierdurch mancherlei Vorteile, wie **kostenfreie fachmännische Beratung** mit Bezug auf zweckmäßige Abfassung und Aus-  
stattung der Annonce, **richtige Wahl der Blätter**, strengste **Discretion** (einlaufende Offerten werden dem Inter-  
essierten **unverändert** zugestellt), sowie eine **Grparnis an Kosten, Zeit und Arbeit.**

**ZÜRICH**

Theaterstrasse No. 5

Agenturen in **Arara, Basel, Bern, Biel, Chur, St. Gallen, Glarus, Lausanne, Luzern, Schaffhausen, Solothurn.**

Für **Techn. Vorarbeiten im Bahn- und Strassenbau** empfiehlt sich **B. Emch, Ingenieurbureau, Bern,**

Mattenhofstr. 37