

Objektyp: **Advertising**

Zeitschrift: **Schweizerische Bauzeitung**

Band (Jahr): **45/46 (1905)**

Heft 1

PDF erstellt am: **25.09.2024**

Nutzungsbedingungen

Die ETH-Bibliothek ist Anbieterin der digitalisierten Zeitschriften. Sie besitzt keine Urheberrechte an den Inhalten der Zeitschriften. Die Rechte liegen in der Regel bei den Herausgebern. Die auf der Plattform e-periodica veröffentlichten Dokumente stehen für nicht-kommerzielle Zwecke in Lehre und Forschung sowie für die private Nutzung frei zur Verfügung. Einzelne Dateien oder Ausdrucke aus diesem Angebot können zusammen mit diesen Nutzungsbedingungen und den korrekten Herkunftsbezeichnungen weitergegeben werden. Das Veröffentlichen von Bildern in Print- und Online-Publikationen ist nur mit vorheriger Genehmigung der Rechteinhaber erlaubt. Die systematische Speicherung von Teilen des elektronischen Angebots auf anderen Servern bedarf ebenfalls des schriftlichen Einverständnisses der Rechteinhaber.

Haftungsausschluss

Alle Angaben erfolgen ohne Gewähr für Vollständigkeit oder Richtigkeit. Es wird keine Haftung übernommen für Schäden durch die Verwendung von Informationen aus diesem Online-Angebot oder durch das Fehlen von Informationen. Dies gilt auch für Inhalte Dritter, die über dieses Angebot zugänglich sind.

Schweizerische Bauzeitung

Wochenschrift

für Bau-, Verkehrs- und Maschinentechnik

Herausgegeben
von

A. WALDNER

Dianastrasse Nr. 5, ZÜRICH II

Verlag des Herausgebers. — Kommissionsverlag: Ed. Raschers Erben, Meyer & Zellers Nachfolger in Zürich.

Organ

des Schweizer Ingenieur- und Architekten-Vereins und der Gesellschaft ehemaliger Studierender des eidg. Polytechnikums in Zürich.

Abonnementspreis:
Ausland. 25 Fr. für ein Jahr
Inland. 20 " " "

Für Vereinsmitglieder:
Ausland. 18 Fr. für ein Jahr
Inland. 16 " " "
sofern beim Herausgeber
abonniert wird.

Abonnements
nehmen entgegen: *Heraus-*
geber, Kommissionsverleger
und *alle Buchhandlungen*
und *Postämter.*

Insertionspreis:
Für die 4-gespaltene Petitzeile
oder deren Raum 30 Cts.
Haupttitelseite: 50 Cts.

Inserate
nimmt allein entgegen:
Die Annoncen-Expedition
RUDOLF MOSSE,
Zürich,
Basel, Bern, St. Gallen,
Berlin, Breslau, Dresden,
Frankfurt a. M., Hamburg,
Köln, Leipzig, Magdeburg,
München, Stuttgart, Wien.

Bd XLV.

ZÜRICH, den 7. Januar 1905.

N^o 1.

MISE AU CONCOURS.

Un concours est ouvert pour la construction et le montage du **tablier métallique** de la double voie du **passage inférieur des Paluds**. (Lausanne—St Maurice, Km. 49,836).

Poids total 63 tonnes.

Les plans et conditions du marché peuvent être consultés du 9 au 14 janvier 1905 au Bureau central de la Voie, à Lausanne, Razude, chambre N^o 61; ils pourront aussi être envoyés contre remboursement de fr. 5.— aux concurrents qui en feront la demande.

Les offres cachetées et portant la suscription «P. I. des Paluds» devront parvenir à la Direction soussignée, à Lausanne, avant le 16 janvier 1905 à midi.

Lausanne, le 30 décembre 1904.

Direction du 1^{er} arrondissement
des Chemins de fer fédéraux.

Verkauf von Gasmotoren und Dynamomaschinen.

Durch die Erweiterung unseres Elektrizitätswerkes sind von heute an zu verkaufen:

Ein Gasmotor à 100 P. S., Modell der Deutzer Gasmotoren-Fabrik Nr. 21470, liegende Konstruktion, einzylindrig, mit ganz neuem Kopfstück. Kolbenhub 760 mm, Kolbendurchmesser 520 mm, Minutenumdrehungen 150, zwei Schwungräder (3320 mm Durchmesser und 240 bzw. 450 mm Breite), das eine fliegend, das andere beidseitig gelagert angeordnet; Totalgewicht ca. 25570 kg, samt allen Zubehör- und Reserveteilen.

Ein Gasmotor à 150 P. S., gleiches Fabrikat Nr. 22469, liegende Konstruktion, mit zwei Zylindern nebeneinander und versetzter Zündung. Kolbenhub 760 mm, Kolbendurchmesser 430 mm, Minutenumdrehungen 160, zwei Schwungräder, zweiteilig, 3120 mm, 230 bzw. 550 mm Breite, wovon das eine fliegend angeordnet, mit einem Totalgewicht von ca. 32100 kg, samt allen Zubehör- und Reserveteilen.

Ein Gleichstrom-Nebenschlussgenerator, ca. 75 K.-Watts, Modell Oerlikon, sechs-polig, Nr. 9466, Spannung 240—300 bzw. 480—600 Volts, mit zwei Kollektoren für Serie- und Parallelschaltung. Minutenumdrehungen ca. 520.

Ein Gleichstrom-Nebenschlussgenerator, ca. 110 K.-Watts, Modell Oerlikon, Nr. 5404, sechs-polig, Spannung 240—300 bzw. 480—600 Volts, mit zwei Kollektoren, Minutenumdrehungen ca. 370.

Die Maschinen sind erst seit 1897 und nur zeitweise im Betrieb gewesen und stehen zur Besichtigung jederzeit betriebsbereit im **Elektr.-Werk St. Gallen**, Steinachstrasse 47.

Die Gasmotoren sind für Leuchtgas gebaut, können aber ohne wesentl. Aenderung für Gasolengas verwendet werden.

Auskunft erteilt der **Ingenieur** des **Elektrizitäts-Werkes St. Gallen**.



35-jähriger Erfolg ♦ ♦ 27 Medaillen.

Gegen
Feuchtigkeit der Mauern,
frischen Gips
und Salpeterbildung
Anstreichen auf Zement.

Caron'
sche
Tünchen

Alleinverkauf für die Schweiz:
Gips-Union A.-G., Stadthausquai 11, Zürich.

Gotha.

Die **100** Jahr-Feier der Herzoglich-

Sächsischen Baugewerbe- und Handwerkerschule findet in den Tagen vom **23.—26. Februar 1905** statt.

Allè früheren Schüler, welche spezielle Aufforderung noch nicht erhalten haben, werden ersucht, ihre Adressen umgehend an den Vorsitzenden unseres Pressausschusses, Herrn **Otto Fröhauß, Gotha**, Carl Schwarz-Strasse 8, einsenden zu wollen.

Der Fest-Ausschuss.

Stadtgemeinde St. Gallen. Stelle-Ausschreibung.

Die Stelle eines **Adjunkten des Ingenieurs der Gas- und Wasserwerke der Stadt St. Gallen** wird mit einer Jahresbesoldung bis zu Fr. 6000.— zur freien Bewerbung ausgeschrieben.

Bewerber mit **abgeschlossener polytechnischer Bildung** und **genügender praktischer Erfahrung** wollen ihre Anmeldungen, begleitet von Zeugnissen und Ausweisen über bisherige Tätigkeit **bis 21. Januar 1905** an den **Vorstand der technischen Betriebe der Stadt St. Gallen** richten.

Auskunft über Pflichtenkreis etc. erteilt der **Ingenieur der Gas- und Wasserwerke**.

St. Gallen, den 31. Dezember 1904.

Die gemeinderätliche Kommission
der technischen Betriebe.

Zeichnendpapiere in Rollen und allen Formaten,
Pauspapiere, Transpar. Detailpapiere, Papier auf Leinwand, Profilpapiere, Pausleinwand, Lichtpauspapiere, Lichtpausapparate. Alle Zeichnen- und Malutensilien.
Vermessungsgeräte und Instrumente.

Vollständige Ausrüstung techn. Bureaux. — Kataloge u. Muster gratis.

C. F. Billwiller & Cie., Zürich IV,
Clausiusstrasse 4.

Elektrische Lichtanlage 65 Volt

bestehend aus: Gasmotor (Deutz) und Dynamo 2 - 2¹/₂ P. S., Akkumulatoren-batterie (Tudor), Kapazität 120—150 Ampère-Stunden, Schalttafel, Doppelschalter, Zähler und sämtlichen Verbindungsleitungen. Alles so gut wie neu; infolge Anschluss an städtisches Elektrizitätswerk

billig zu verkaufen.

Dienlich für grössere Villa, Kuranstalt etc.

Gefl. Offerten sub Chiffre Z. Q. 116 an die Annoncen-Expedition
Rudolf Mosse, Zürich.

Ausschreibung

der Stelle des

Solothurnischen kanton. Gewerbe- und Fabrikinspektors.

Die durch Gesetz vom 27. November 1904 zur speziellen Ueberwachung der Vollziehung der eidgenössischen und kantonalen Arbeiterschutzgesetzgebung geschaffene Stelle eines **Gewerbe- und Fabrikinspektors des Kantons Solothurn** wird hierdurch zur Besetzung ausgeschrieben.

Die jährliche Besoldung des Beamten beträgt Fr. 3600. Bewerbungen sind unter Darlegung der bisherigen Tätigkeit und mit Beifügung von Ausweisen bis **Dienstag, den 10. Januar 1905** der **Staatskanzlei** des Kantons Solothurn zu Händen des Kantonsrates einzureichen.

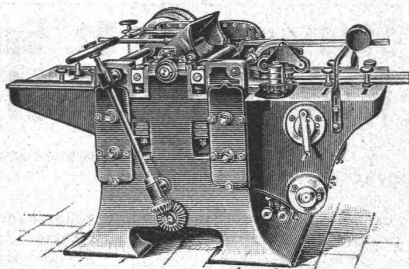
Solothurn, den 19. Dezember 1904.

Im Auftrag des Regierungsrates,
Der Staatsschreiber: **Hans Kaufmann.**

Doktor-Ingenieur, Deutscher, sucht Stellung als Assistent des **Chefs** oder **technischen Direktors.** Längere Tätigkeit in modernem Feuerungsbau, Kesselhausrichtungen, Ventilatoren- und Gasmotoren-, sowie allg. Maschinenbau. Erfahren in Maschinen-Untersuchungen und Kontrolle und wissenschaftlichen Arbeiten; vertraut mit dem kaufm. Betriebe. Ia Referenzen, tüchtige Arbeitskraft, gute Familie. — Offerten unter A. E. 3381 an **Rudolf Mosse, Erfurt.**

Fabriken Landquart A.-G.

Schweiz



bauen als Spezialität:

Säge- und Holzbearbeitungsmaschinen

jeder Art, neuester Konstruktion.

Bandsägen, Abricht- u. Hobelmaschinen

mit Ringschmierlager,

moderne Transmissionen.

Courante Maschinen auf Lager.

Auf Wunsch Prospekte und
Ingenieurbesuch.

Westdeutsche Eisenbahn-Gesellschaft,

Köln,

Abteilung Steinbrüche Brohl a. Rhein,
liefert

Ia Weiberner Tuffstein in Rohblöcken, auf Diamantsägen geschnittenen Platten und fertigen Werkstücken, ferner

Ia Cordeler Sandstein, ebenfalls in Rohblöcken und fertigen Werkstücken, sowie Pflastersteine, Hand- und Maschinenkleinschlag, Splitt, Sand und Cementwaren jeder Art, ff. Tone. — Eigene Bahnschlüsse in allen Brüchen.

General-Repräsentant f. d. Schweiz: **Th. Matthiessen, Regensburg** (Zürich).

Gesellschaft der Ludwig von Roll'schen Eisenwerke

Filiale: **Giesserei Bern** liefert:



Giesserei Bern N°6.
Unversenkte electr. Wagenschiebebühne

Hebezeuge jeder Art als **Laufkräne**, und feste oder fahrbare **Drehkräne** für Hand- und speziell **elektrischen** Betrieb; **Aufzüge** für hydraulischen, **elektrischen** und **Transmissionsbetrieb.**

Eisenbahnmateriäl als **Drehscheiben** und **Schiebebühnen** für Wagen und Lokomotiven; Hand-, **Dampf- und elektrischer** Betrieb. **Weichen** für **Haupt- u. Nebenbahnen**, für **Vignol- u. Rillen-Schienen.** **Barrieren** mit und ohne Verriegelung und Vorläuten.

Zahnstangenoberbau; komplette Seilbahnen für Güter- und Personentransport. (Eigene **patentierete** Systeme.) Seit 1898 21 Touristen-Seilbahnen geliefert.

Schleusenanlagen für Hand- und elektrischen Antrieb. **Hydraulische, automatische Zementsteinpressen.** — Angaben über zahlreiche Ausführungen, Referenzen, Projekte und Kostenvoranschläge stehen zu Diensten. —

Vorteilhafteste und bequemste Bezugsquelle
sämtlicher

technischer Artikel

als:

Mess- und Nivellierlatten, Fluchtstäbe, Nivellierinstrumente, Theodolite pp, Zeichentische (D.R.G.M.), Reissbretter, Lichtpausapparate (gew. u. elektrische) sämtliche Zeichen- und Bureau-Utensilien u. s. w.

C. Weiland, Liebenwerda
Spezialfabrik von Messgerätschaften, geod. Instrumenten und technischen Artikeln.

Technisches Versandgeschäft

Fabrik Marke.

Reich illustrierter Katalog kostenfrei.

Für Maler, Bildhauer, Architekten, Zeichner etc.

En Costume d'Eve

Etudes de Nu féminin d'après Nature.

Zwei Serien à 5 Lieferungen. Format 40x30 cm.

Ein Aktwerk ohnegleichen!



Künstlerische Freilichtaufnahmen in prachtvoller Wiedergabe. Beschlagnahme infolge glänzender Urteile bedeutender Künstler aufgehoben! Wurde als für Künstler unentbehrlich bezeichnet!

Zur Probe: I. Serie Liefg. 1 für Mk. 2.30 franko, II. Serie Liefg. 1 für Mk. 2.30 franko.

I. Serie Liefg. 1 bis 5 für Mk. 10.50 franko, II. Serie Liefg. 1 bis 5 für Mk. 10.50 franko.

I. resp. II. Serie komplett in Künstlerleinen-Mappe für à Mk. 13.— franko (Ausland entsprechendes, Nachnahme 20 Pfg., Porto mehr).

Ich liefere nur gegen Bestellung mit der Erklärung, dass das Werk nur zu künstlerischen Zwecken gebraucht wird.

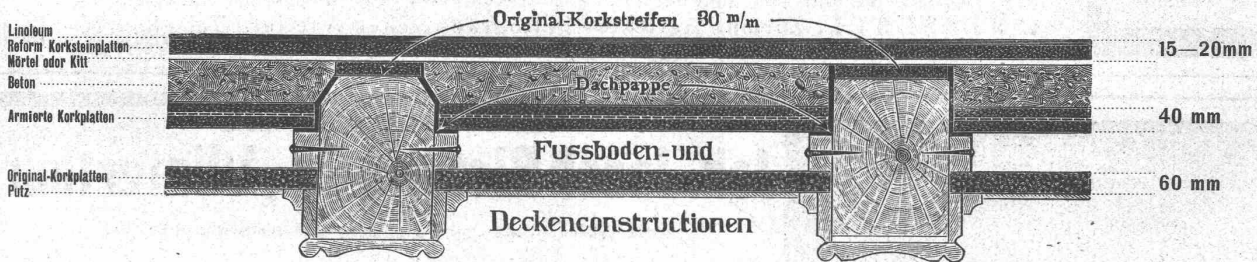
Osw. Schladitz, Berlin W. 57, Bülowstr. 51. Z. B.

Rudolf Mosse, Zürich, alleinige Inseraten-Annahme für die **Schweizer. Bauzeitung.**

Wanner & Cie., Horgen, Spezial-Abteilung für baugewerbliche Isolierungen.

Generalvertreter der Korksteinfabrik Grünzweig & Hartmann, G. m. b. H., Ludwigshafen a. Rh.
Erste, älteste und grösste Korksteinfabrik des Kontinents.

Baukonstruktion aus Korkstein.



Korksteine und Korksteinplatten für baugewerbliche Zwecke.

Zur **Isolierung** für:

- Ziegel-, Schiefer-, Metall- und Holzzement-Dächern;**
- Massivdächern aller Art, Betondächern etc.;
- Massiven Mauern und Fachwerk-Wänden;
- Feuchten Wänden und Untergeschossräumen;**
- Gewölben und Fussboden;
- Scheidewänden und Fensternischen;
- Kühlräumen, Eis- und Lagerkellern.**

Zur **Herstellung** von:

- Elastischen und schalldämpfenden Fussboden-Unterlagen** für Linoleum;
- Leichten, freitragenden Scheidewänden;
- Zwischendecken und Deckenverschalungen;**
- Warm- und Kaltluft-Kanälen für Heizungs- und Ventilations-Anlagen;
- Telephonzellen.**

Als **selbständiges Baelement** für

Wohnhäuser, Villen, Stallungen, Personen- und Lagerhallen, Remisen, ambulante Lazarette, Sanatorien, Baracken, Wärterhäuschen, Pavillons, Schutzhütten etc.

Tausende von
Referenzen u. Zeugnissen
aus allen Ländern.

Ausführung
jeder Art Arbeiten
unter Garantie.

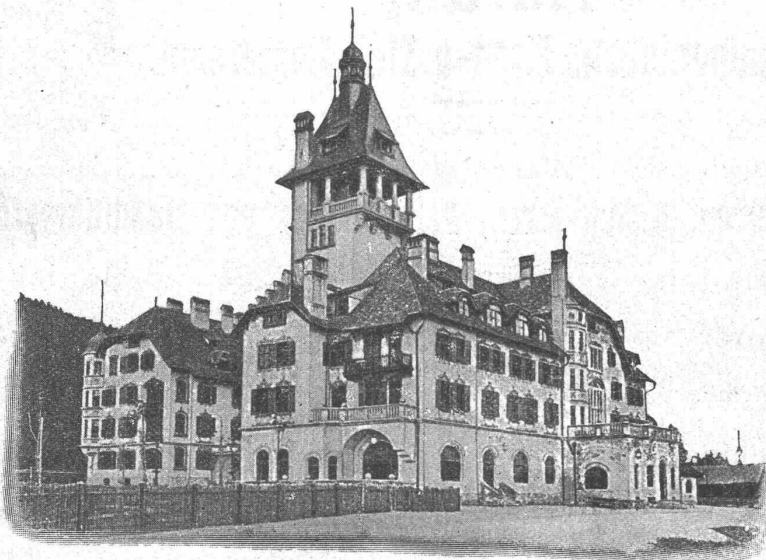
Eigenes
Architektur-Bureau
zur Konstruktion
von
Korksteinbauten.

Kataloge,
Kostenberechnungen,
fachkundige Ratschläge
und Projekte
prompt und gratis.

Langjährig geschultes
Monteur-Personal.

Grosses Lager,
rasche Bedienung.

WANNER & Cie.
HORGEN.



WANNER & Cie.
HORGEN.

Grand Hôtel „Erzherzog Johann“ am Semmering.

Einbau sämtlicher Mansardenräume, Herstellung von Dachschrägen, Scheidewänden, Gangwänden etc. aus Korkstein.

VORZÜGE: Kurze Bauzeit, rasches Austrocknen, Schutz gegen Temperatureinflüsse, feuersicherer Schutz der hölzernen Dachkonstruktion.

**ICHTPAUS-ATELIER,
ICHTPAUS-PAPIERE,
ICHTPAUS-LEINEN,
ICHTPAUS-APPARATE,
ICHTPAUS-APPARATE,
ICHTPAUS-APPARATE,
AGER
IEFERUNG**

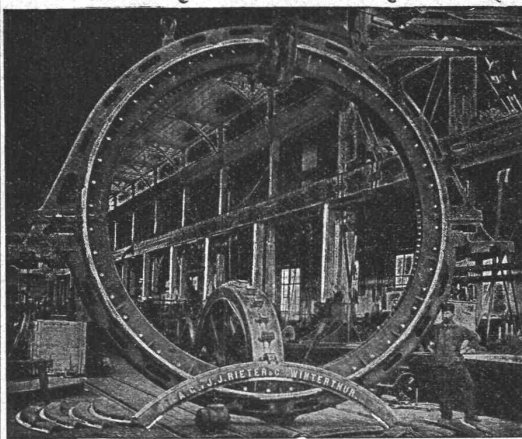
Anfertigung von **Lichtpausen** auf Papier oder Leinwand mit weissem oder blauem Grund bis 120 × 265 Centimeter an einem Stück. Schnellste Bedienung unter Diskretion. für blauen oder weissen Grund, **eigenes**, anerkannt bestes Fabrikat mit Garantie für stets gleichmässiges und sicheres Arbeiten. Nicht Konvenierendes wird umgetauscht und koulante und prompte Bedienung zugesichert. Probemuster gratis auf Verlangen.

Druckfedersystem, eigene, sehr solide Konstruktion. Waschbecken, Entwicklungsbecken. Kourante Grössen stets auf Lager. Fahrgestelle. Blechbüchsen zum Aufbewahren.

mit **pneumatischer Pressung** (Pat. Sack), der beste, praktische Kopierahmen der Gegenwart für **elektrische Belichtung** (Pat. Hall), bewährtes, bestes System für künstliche, vom Tageslicht unabhängige Belichtung. Kann von Interessenten im Betrieb besichtigt werden.

in bewährten Pauspapieren und engl. Pausleinwand für **Original-Pausen** zu Lichtpauszwecken. kompletter Einrichtungen und aller Ersatzteile für **Lichtpaus-Ateliers**. **Wellkarton** in Rollen, 80 und 100 Centimeter breit. Leichtestes und praktisches Packmaterial.

A. MESSERLI, Zürich, Aeltestes heliographisches Atelier. **Telephon Nr. 1390.**
Lavaterstrasse 25. **Prospekte und Preislisten zu Diensten.**



Aktiengesellschaft vormals

Joh. Jacob Rieter & Co., Winterthur

Paris 1900. Grand Prix; 3 goldene und 1 silberne Medaille.

Komplete Anlagen für

**Elektrische Beleuchtung u. Kraftübertragung
Elektrische Bahnen.**

Elektrischer Antrieb einzelner Arbeitsmaschinen.

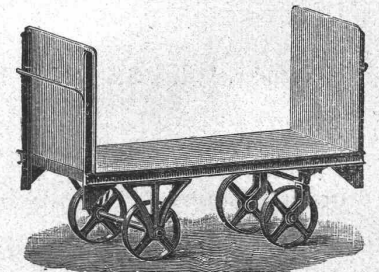
Hydraulische Anlagen:

Zurbinen Francis, Jonval, Girard, Pelton,

Präzisionsregulatoren, hydraulische und elektrische Bremsregulatoren.
Elektrische Strassenbahnen mit Gleich- u. Mehrphasenstrom.



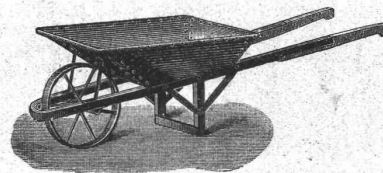
**Oehler & Co.,
Aarau,
Maschinenfabrik, Eisen- u. Stahlgiessereien.**



Spezialitäten: Stahlgeleise und Wagen für Bauunternehmer und industrielle Etablissements,
eiserne Schubkarren, Kistenkarren, Perronwagen und Handfuhrgeräte aller Art,

Bremsberganlagen

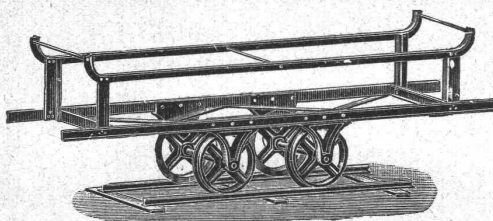
und **Luftseilbahnen** verschiedener Systeme,



Schiebebühnen

und **Drehscheiben** für Normal- und Schmalspurbahnen,

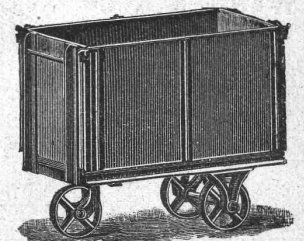
Baggermaschinen, Torfpresen mit zugehörigem Rollmaterial,



**Betonmischmaschinen,
mechanische Aufzüge u. Elevatoren,**

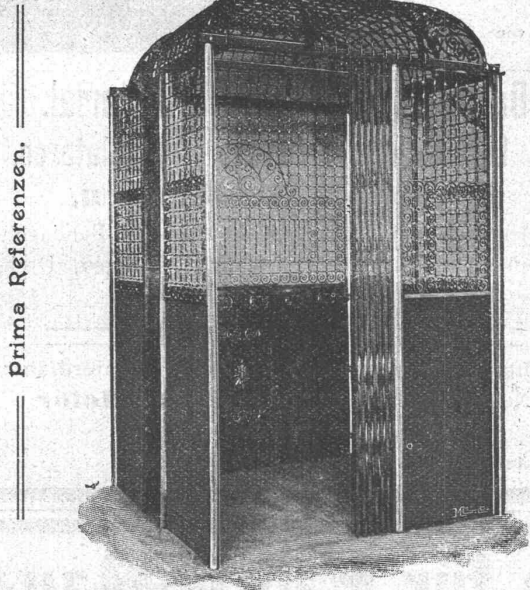
Grauguss,

Haberlandguss etc.



Aufzügefabrik Alfred Schindler, Luzern

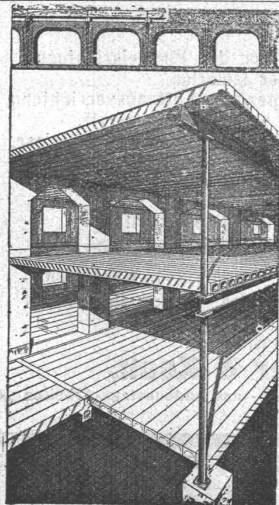
Spezialfabrik für elektrische und hydraulische Aufzüge.



Prima Referenzen.

Ueber 500 Anlagen im Betrieb.

Druckknopf-Seilsteuerung, sicherst wirkende Fangvorrichtung, geräuschloser Gang, automatische Schachtsicherungen.



Zement-Bohlbalken

Patent No. 19425

mit armierten Seitenwandungen für beliebige Spannweiten.

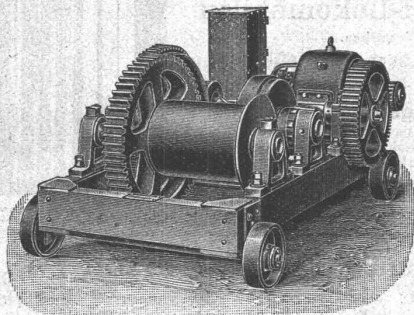
**Feuersicher,
Schalldicht,
Einfachster Einbau,
Grosse Tragfähigkeit.**

Die fertig erstellten Balken werden im Bau frei ohne jede Verschalung auf die Tragmauern aneinander gelegt und die Fugen nachträglich vergossen.

Internationale
Siegwarthbalken-Gesellschaft
in LUZERN

Elektrische Bauwinden

fahrbar
und feststehend
für alle
vorkommenden
Windarbeiten
vorzüglich
geeignet.



MENCK & HAMBROCK, ALTONA-HAMBURG 32.

Feuer ausbrüche
werden verhütet durch Verwendung von

PYRASPIS

Feuerschutz Holz-Anstrich-Farbe.

Prospekte gratis.

Ch. H. PFISTER & Co., Basel.
Fabrik bautechnischer Spezialitäten.

Geweihhaus Dietzel

* München, Bayerstr. 1. *

Grösstes Spezialgeschäft

für effektivste Dekoration mit

Geweihen

Hirschköpfen, Lüsterweibchen.

Eigene Bildhauerei.

Anfertigung auch nach eingesandten Skizzen und Entwürfen.



Wasser-Reinigungs-Anlagen

Dampfmaschinen

Filterpressen

Armaturen

Pumpen

A. L. G. Dehne, Maschinen-Fabrik, Halle a. S.

Alleinvertreter für die Schweiz:

J. Terrisse, 21 Rue Toepffer à Genève.



PAULSTOTZ
STUTTGART



KUNSTGEWERBEWERKSTÄTTE
G. M. B. H.

ANFERTIGUNG FEINER METALLARBEITEN
IN JEDER STILART NACH EINGESANDTEN
SOWIE NACH EIGENEN ENTWÜRFEN

▲▲▲ BELEUCHTUNGSKÖRPER ▲▲▲

GRABVERZIERUNGEN · BESCHLÄGE

KAMINGITTER · TREPPENGELÄNDER

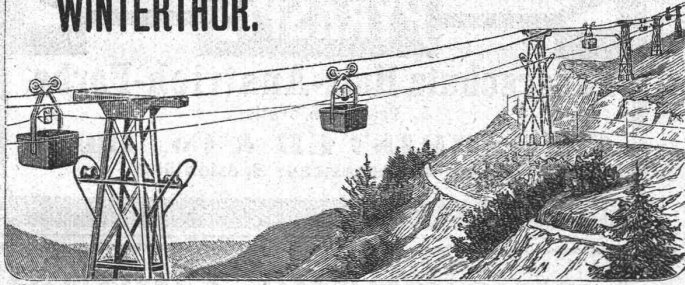
BAUORNAMENTE · GESCHMIEDETE WERKZEUGE

FIGURENGUSS · IN JEDER GRÖSSE

ELECTRISCHE HEIZ- u. KÜHL-APPARATE



Fritz Marti, A.-G. WINTERTHUR.



Drahtseil-Bahnen

neuesten verbesserten Systems.

Grosse Solidität. — Sicherer Funktionieren. — Einfache Bedienung.
Weitgehende Garantien. — **Kostenanschläge gratis.**

Einfaches und billiges Transportmittel

für Erze, Kohlen, Lehm, Sand, Holz, Ziegelsteine, Kalk, Zement, Getreide etc. etc.

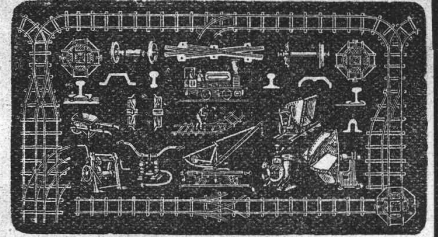
Unabhängig von der Bodenbeschaffenheit, überall anwendbar.

Grösste Steigungen und sehr grosse Spannweiten zulässig.

Maschinenhallen & Werkstätten in Wallisellen b. Zürich und in Bern b. Weyermannshaus.

Verkauf und Miete

von



Bau-Unternehmer-Material.

Kl. Lokomotiven. Pumpen. Ventilatoren.

Transportable **Stahlbahnen,**

Rollbahnschienen, Rollwägelchen, Radsätze, Bandagen,
Kupplungen, Stahlgussräder für Rollwagen, Dreh-
scheiben, Achsen, Kreuzungen.

Lokomobilen.

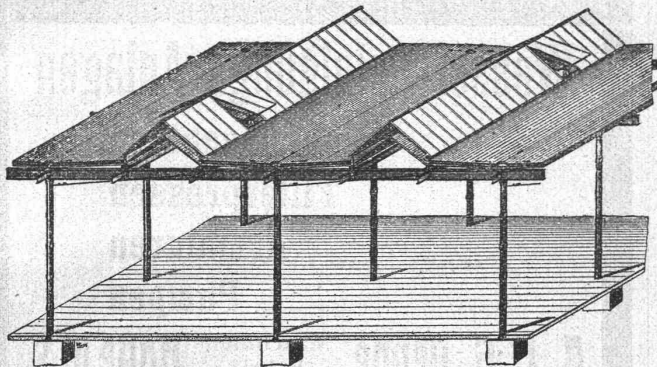
Drahtseile, Kabelwinden, Stahl- & Kupferdrähte.

Neuester **Gas- & Petroleum-Motor**

(höchste Auszeichnungen).

Neue Dachkonstruktion für Fabrik-Bau

✚ Patent Nr. 23428



Patent-Inhaber:

Séquin & Knobel,

Zivil-Ingenieur-Bureau für modernen Fabrikbau
RÜTI (Zürich).

Vorteile:

1. Unabhängigkeit der Gebäudelage von der Himmelsrichtung,
2. Geringstes Gewicht bei sehr guter Isolation,
3. Unübertroffene Lichtwirkung mit spezieller Lüftungsvorrichtung,
4. Rasche und **billigste** Erstellung bei jeder Jahreszeit,
5. Beste Eignung auch für schwierige klimatische Verhältnisse,
6. Widerstandsfähigkeit gegen Feuer; billige, feuersichere Imprägnierung durch Flammenschutz-Anstrichmasse.

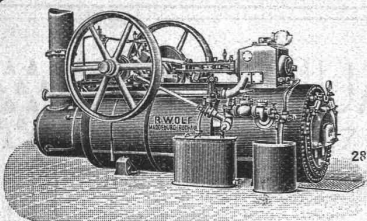
Empfohlen als **rationallestes System** für
Magazine, Lagerhäuser, Werkstätten, Maschinenfabriken,
Giessereien, Elektrizitätswerke, Spinnereien, Webereien,
Bleichereien, Färbereien, Güterhallen, Markthallen, etc.

Vertretung und Ausführung:

E. Baumberger & Koch,

Unternehmung für Dachkonstruktionen- und Bodenbelags-Arbeiten
BASEL.

Paris 1900: Grand Prix.



R. WOLF Magdeburg- Buckau.

Brennmaterial **LOKOMOBILEN** mit ausziehbaren Röhren-
ersparende kesseln, insbesondere

Patent-Heissdampf-Lokomobilen

bis zu **400** Pferdestärken.

Einzig in allen Grössen systematisch durchgeführte u. er-
probte Spezial-Konstruktionen v. Ueberhitzer-Lokomobilen.

Wirtschaftlichste Wärme-Kraftmaschinen der Gegenwart.

Einfache Bedienung. Unbedingte Zuverlässigkeit. Hoher Kraftüberschuss. Gleichmässiger, geräuschloser Gang.
Verwertung jedes Brennmaterials. Verwertung des Dampfes für Heiz- und Betriebszwecke.

Zentrifugalpumpen für grosse und kleine Förderhöhen.

Vertreter: Herman Wenzel, Ing., Zürich V, Feldeggstr. 46.



Präzisions- Reisszeuge.

Clemens Riefler,
Nesselwang u. München
(Bayern).

Gegründet 1841.

'Paris 1900 Grand Prix'.

Illustrierte Preislisten gratis.

Die Zirkel der echten Rieflerreisszeuge sind am Kopf mit dem Namen RIEFLER gestempelt.

Facettier-, Schleif-
und Polierwerke Seebach,
Spiegelbelege-Anstalt
Fensterglas
Draht- und Rohglas
Glasjalousien etc. etc.

Grambach & Linsi, Brungg. 8 & 10, Zürich

Spezialität:

Spiegelglas

unbelegt
plan
Telegramm Grambachlinsi Zürich.

Ia. belegt
facettiert

in allen Façon.

Telephon 2290.

Höchste Auszeichnung
Goldene Medaillen
Zürich 1894, Genf 1896.
Man verlange Preise über alle
Tafelgläser, da wir nicht
reisen lassen.