

Objektyp: **Advertising**

Zeitschrift: **Schweizerische Bauzeitung**

Band (Jahr): **45/46 (1905)**

Heft 27

PDF erstellt am: **23.09.2024**

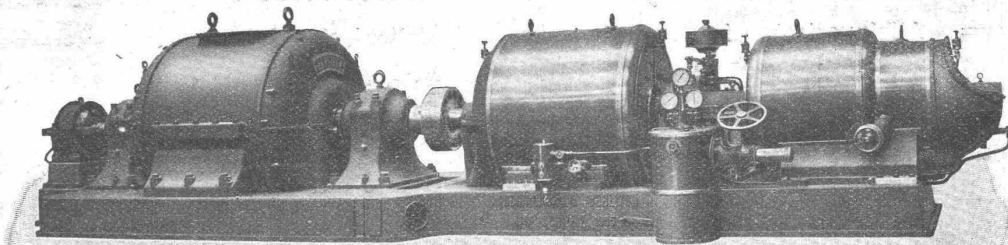
Nutzungsbedingungen

Die ETH-Bibliothek ist Anbieterin der digitalisierten Zeitschriften. Sie besitzt keine Urheberrechte an den Inhalten der Zeitschriften. Die Rechte liegen in der Regel bei den Herausgebern. Die auf der Plattform e-periodica veröffentlichten Dokumente stehen für nicht-kommerzielle Zwecke in Lehre und Forschung sowie für die private Nutzung frei zur Verfügung. Einzelne Dateien oder Ausdrucke aus diesem Angebot können zusammen mit diesen Nutzungsbedingungen und den korrekten Herkunftsbezeichnungen weitergegeben werden. Das Veröffentlichen von Bildern in Print- und Online-Publikationen ist nur mit vorheriger Genehmigung der Rechteinhaber erlaubt. Die systematische Speicherung von Teilen des elektronischen Angebots auf anderen Servern bedarf ebenfalls des schriftlichen Einverständnisses der Rechteinhaber.

Haftungsausschluss

Alle Angaben erfolgen ohne Gewähr für Vollständigkeit oder Richtigkeit. Es wird keine Haftung übernommen für Schäden durch die Verwendung von Informationen aus diesem Online-Angebot oder durch das Fehlen von Informationen. Dies gilt auch für Inhalte Dritter, die über dieses Angebot zugänglich sind.

Dampfturbinen



direkt gekuppelt mit Generatoren für Gleich-, Wechsel- oder Drehstrom

Maschinenfabrik Oerlikon

Telegramme: Usine Oerlikon

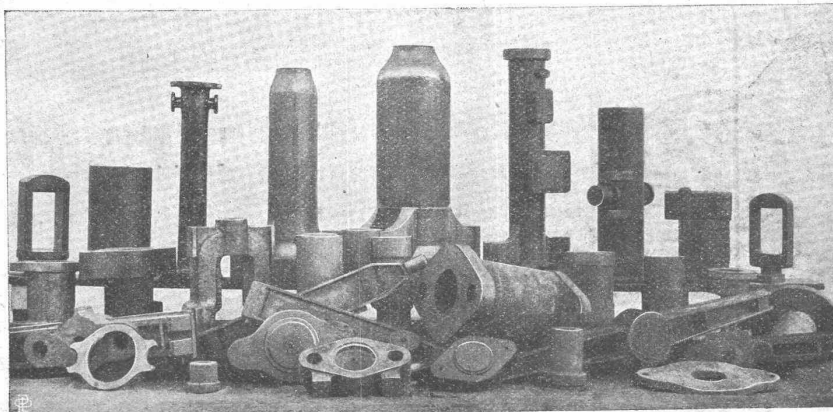
Oerlikon bei Zürich

A.-G. der Eisen- und Stahlwerke vorm. Georg Fischer

in SCHAFFHAUSEN (Schweiz).

Weichguss

aus
prima Rohmaterial
sorgfältig geformt,
gut gegläht
u. sauber verputzt.



Fittings

Marke
+GF+
über 4000 Modelle,
jedes Stück kontrolliert,
höchste Wider-
standsfähigkeit
geg. innern Druck.

Stahlguss-Stücke für den Bau von:

Lokomotiven,
Waggons,
Dynamos,
Motoren,
Dampfmaschinen,

Dampfturbinen,
Kranen,
Werkzeug-
Maschinen,
Automobilen,

Turbinen,
Pumpen,
Brücken,
Schiffen,
Transmissionen,

für hydraulische,
pneumatische und
Dampf-Anlagen,
für die Ziegelei-,
die Zement- und

die chemische
Industrie,
für Hammer- und
Walzwerke, für
Kesselschmieden etc.

Unser Stahlguss ist leicht zu bearbeiten, zuverlässig und dabei sorgfältig geformt und gut verputzt,
sein Härtegrad wird dem jeweiligen Verwendungszweck der Abgüsse angepasst.

E. GLAHN, Stuttgart-Friedrichsbau, Fabrikation u. Grosshandlung für
Parkett in prima Eiche und Buche ✕ **Ton-, Steinzeug- u. glas. Wandplatten**
 la. engl. Steinzeug-Glosets, Marke Glahn

Robert Aebi & Cie., Nachfolg. von **Rudolf Roetschi, Zürich V**

Alleinvertreter für die deutsche und italienische Schweiz des

Sicherheits-Sprengstoff

Paris 1900
 St. Louis 1905
 Höchste
 Auszeichnung

„CHEDDITE“

Paris 1900
 St. Louis 1905
 Höchste
 Auszeichnung

Zündschnüre ✕ **Bohrstahle** ✕ **Mineur-Werkzeuge** ✕ **Kapseln**

In den meisten schweizerischen Betrieben eingeführt.

Oehler & Co., Aarau

Maschinenfabrik, Eisen- und Stahlgiessereien

empfehlen sich zur Lieferung

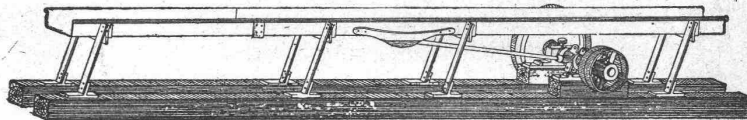
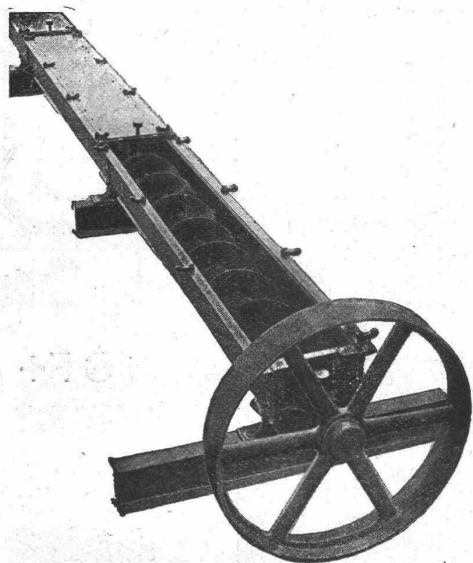
kompletter Transportanlagen

für Kalk- und Zementfabriken, Ton- und Zementwarenfabriken etc., wie

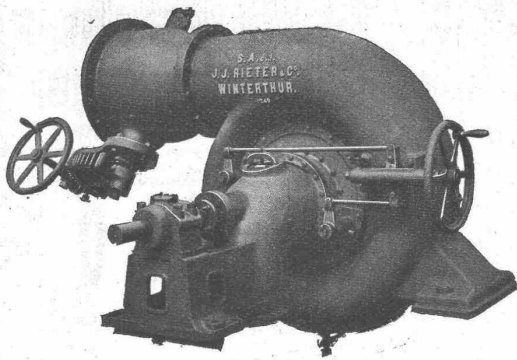
**Elevatoren, Transportschnecken,
 Förderrinnen, Transportbänder,
 Aufzüge**

mit mechanischem und elektrischem Antrieb,
 Kollergänge, **Bohrmühlen,** Hängebahnen
 und Luftseilbahnen.

Brecherplatten, Panzerplatten, Stahlguss
 etc.



C. Weller & Cie. Aufzüge, Hebezeuge und Bau-Maschinen
 (Paternosterfahrstühle) ✕✕✕✕ Personen-, Waren und Speiseaufzüge
 technisches Bureau **Pumpen** aller Art und für alle Antriebsverhältnisse ✕✕✕✕
ZÜRICH V **Kühlanlagen,** System Glück, mit und ohne Eisgeneratoren ✕
 Kasinostrasse 10



Aktiengesellschaft vormals
Joh. Jacob Rieter & Co., Winterthur

TURBINEN

neuester Konstruktion und höchstem Nutzeffekt für alle vorkommenden Verhältnisse.

Präzisions-Regulatoren mit mechanischer u. hydraul. Wirkung.

Transmissionen, Kesselschmiede-Arbeiten.



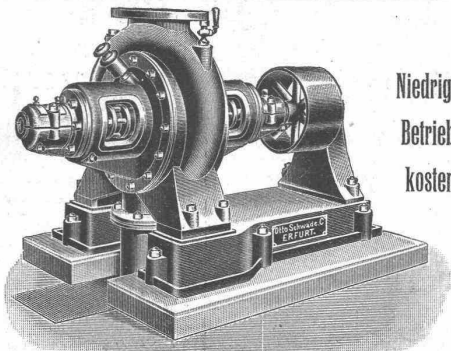
Heinrich Brändli, Horgen
Asphalt-, Dachpappen- u. Holzzement-Fabrik

liefert:
Asphaltplatten, kombiniert mit Jute- und Filz-Einlagen, bekiest, besandet oder glatt, für wasserdichte Eindeckungen bei: Eisenbahnen, Strassen, Hoch- und Tiefbau-Arbeiten, mit Garantübernahme. — Referenzen zu Diensten.

Telegramme: Heinrich Brändli, Horgen. ☘ Telephon.

Hocheffekt - Turbinenpumpen.

Höchster
Nutz-
effekt!



Niedrigste
Betriebs-
kosten!

Neueste verbesserte Konstruktion.

Otto Schwade & Co., Erfurt

Fabrik moderner Pumpmaschinen.

Generalvertreter für die Schweiz:

Ing. A. Steinbrüchel, Zürich IV, Turnerstrasse 28.

Grosser Umsatz

ist das Streben des modernen Kaufmanns. Das erprobte Mittel, ihn zu erzielen, ist eine geschickte Zeitungs-Reklame. Diese richtig einzuleiten, ist nur möglich auf Grund einer langjährigen Erfahrung und einer genauen Kenntnis des gesamten Zeitungswesens, wie sie nur dem Fachmann zu Gebote stehen. Wer inserieren will, wendet sich deshalb — gleichzeitig um **Kosten, Zeit und Arbeit** zu sparen — an die

**Annoncen-Expedition
RUDOLF MOSSE**

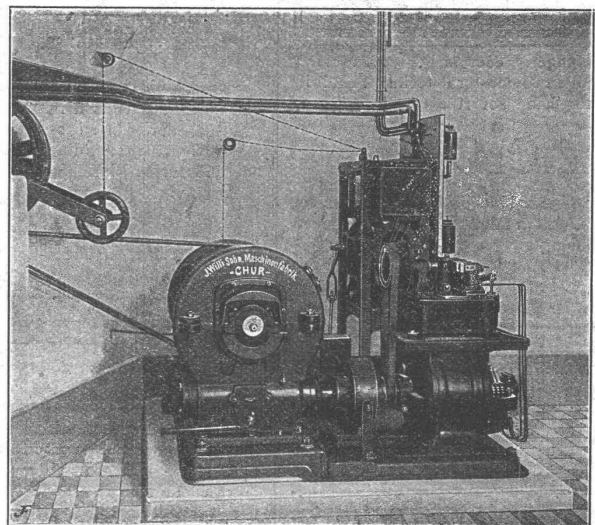
ZÜRICH

Theaterstrasse 5. Telephon 660.

Agenturen in: Aarau, Basel, Bern, Biel, Chur, St. Gallen, Glarus, Lausanne, Luzern, Schaffhausen, Solothurn etc.

J. Willi, Sohn, Maschinenfabrik, Chur.

Vertreter: C. WELLER & Comp., Zürich V.



Personen- und Waren-Aufzüge

für elektrischen und hydraulischen Betrieb.

Prima Referenzen über zahlreich ausgeführte Anlagen.

Spezialhaus sämtlicher wasserdichter Bekleidungsartikel, als:

Regenmäntel, Taucheranzüge

Wasserhosen, Grubenjacken

Pferde- u. Wagendecken aus Kautschuk

Sämtliches Dichtungsmaterial

für technische Zwecke

Preislisten und Voranschläge zu Diensten

Gummiwarenfabrik

H. Specker's Wwe., Zürich

Kuttelgasse 19, mittlere Bahnhofstrasse.



Personen- u. Warenaufzüge

liefert als Spezialität

J. Ruegger, Maschinenfabrik, Birsigstrasse 5, Basel.

Grösseres Baugeschäft der Zentralschweiz sucht per sofort einen kaufm. gebild. jungen Mann als

Buchhalter und Korrespondent.

Nur solche Bewerber, welche schon mit Erfolg in dieser Branche tätig waren, der amerikanischen Buchführung, sowie der französischen, italienischen, ev. spanischen Sprache vollkommen mächtig sind, können berücksichtigt werden.

Offerten, wenn möglich mit Photographie, Angabe v. Gehaltsansprüchen und Referenzen gefl. unter Chiffre Z. D. 12204 an die Annoncen-Expedit.

Rudolf Mosse, Zürich.

Gesucht:

Per sofort soliden, tüchtigen

Zeichner

auf **Katasterbureau.**

Offerten sub Chiffre Z. F. 12381 an die Annoncen-Expedition

Rudolf Mosse, Zürich.

Maschinenzeichner

zum Anfertigen von Werkstattzeichnungen für autom. Maschine **per sofort gesucht.**

Offerten sub Z. Z. 12075 an

Rudolf Mosse, Zürich.

Gesucht.

Zu einem hervorragenden Neubau wird ein hervorragend tüchtiger

Bauführer

gesucht, mit nur besten Referenzen; Eintritt Januar od. Februar.

Offerten mit Gehaltsansprüchen unter Chiffre Z. J. 12409 an die Annoncen-Expedition

Rudolf Mosse, Zürich.

Architekt und Bauzeichner,

künstlerische, selbständige Kraft, zu sofortigem Eintritt **gesucht.** — Offerten mit Zeugnissen, Honoraransprüchen und Handskizzen **im Brief** sind zu richten unter Chiffre Z. K. 12435 an die Annoncen-Expedition

Rudolf Mosse, Zürich.

Junger, energischer Mann mit einigen Semestern techn. Schulbildung kann sofort als

Zeichner

in einem Hochbaubureau eintreten.

Offerten mit Angabe des bisherigen Bildungsganges und der Gehaltsansprüche sind zu richten unter Chiffre Z. K. 12410 an die Annoncen-Expedit.

Rudolf Mosse, Zürich.

ARCHITECTE

le employé demandé de suite. Références et prétentions sous M. 13796 X. à

Haasenstein et Vogler, Genève.

Bauingenieur,

10 Jahre Bau- und Bureaupraxis, **sucht Stelle.** Prima Referenzen.

Offerten sub Z. & H. 48 an

Rudolf Mosse, Lausanne.

Zeugnis-Abschriften mit der Schreibmaschine fertigt i Seite 5 10 30mal **Crasselt, Char-** —.75 I. — 1.50 **lottenbg., Cauerstr. 32.**

Jüngerer Bautechniker

sucht Stelle auf einem Architektur-bureau oder Baugeschäft. Eintritt auf 15. Januar oder 1. Febr. 1906. Gefl. Offerten sub Chiffre Z. W. 12272 an **Rudolf Mosse, Zürich.**

Tiefbau-Ingenieur

mit polytechnischer Bildung, lang-jähriger Erfahrung im Eisenbahn-bau, Kanalbau, städtischer Bau-verwaltung und im Flussbau (Fluss-korrektionsbau in Regie) **sucht Stelle** als Beamter oder bei grösserer Unternehmung.

Beteiligung in einem Baugeschäft, eventuell Association mit jüngerem Kollegen erwünscht.

Offerten unter Chiffre Z. K. 12360 an **Rudolf Mosse, Zürich.**

Architecte,

établi dans petite localité, **demande à faire travaux concernant sa profession.** Offres sous Z. K. 11910 à **Rodolphe Mosse, Zurich.**

Zu verkaufen

event. Lizenz abzugeben:

Schweizer Patent Nr. 23371

betreffend Appareil pour graver à l'eau forte. Reflektanten wollen sich melden bei der

Patentanwaltsfirma **Bourry-Séquin & Co.,** 29 Schützengasse, ZÜRICH I.

Für Architekten und Baumeister!

Bauplätze

zu **verkaufen** in Wallisellen, wo Wohnungsmangel herrscht.

Für Auskunft beliebe man sich zu wenden sub Chiffre Z. D. 12354 an die Annoncen-Expedition

Rudolf Mosse, Zürich.

Fertige Erfindung

eines Massenartikels der Eisenwaren-branche, der sich zu selbständigem Unternehmen eignet, die gute Zukunft hat und kleine Einrichtung benötigt, **billig zu verkaufen** wegen Mangel an Betriebskapital. Event. Teilhaber gesucht. — Offerten unter Chiffre Z. N. 12413 an die Annoncen-Expedition

Rudolf Mosse, Zürich.

Zu verkaufen

eventuell **Licenz** abzugeben:

Schweizer Patent Nr. 27656

betreffend **Doppelhohlsaum-Nähmaschine**, welche einen dornartigen Saumfadenteiler besitzt, der auf- und abwärts beweglich, sowie hin- und her verschiebbar ist. Reflektanten wollen sich melden bei der

Patentanwaltsfirma **Bourry-Séquin & Co.,** Schützengasse 29, ZÜRICH I.

Wir suchen einen praktisch erfahrenen

Elektrotechniker

zur Ueberwachung elektrischer und mechan. Bauinstallationen. Kenntnis der italienischen Sprache erforderlich. Anmeldung mit Gehaltsansprüchen, Lebenslauf und Eintrittstermin an Akt.-Ges. „Motor“, Baden.

Gesucht:

Heizungs-Techniker

für Ofen- u. Kochherdanlagen. Bewerber, welche auch befähigt sind für kleinere Zentralheizungen und Etagenheizungen, werden bevorzugt. Anmeldungen mit Angabe der Bedingungen, unter Y. 5608 Lz. an **Haasenstein & Vogler, Luzern.**

Bautechniker sucht Stellung als

Bauführer

in einem Baugeschäft. Eintritt 15. Januar 1906. — Gefl. Offerten unter Chiffre Z. C. 12453 an

Rudolf Mosse, Zürich.

Emil Steiner

Mech. Werkstätte und Maschinenhandlung **Wiedikon-Zürich** empfiehlt sich zur Lieferung von neuen und gebrauchten

Werkzeugmaschinen aller Art

Drehbänke, Bohrmaschinen, Hobelmaschinen, Feldschmieden etc. **Transmissionen**

in allen Systemen u. Dimensionen. Stets grosses Lager in gebrauchten und neuen Wellen, Nleimscheiben, Häng-u. Stehlager zu billigen Preisen.

Sichtbare Schrift mit **Grösster Einfachheit**

Höchste Leistung mit **Billigem Preis**

verbindet einzig die

**** **Schnell-** ****
Schreibmaschine
Pittsburg-Visible

General-Vertreter:
C. Baechler, Zürich I.



Fahrbare Universal-Dampfwinden

für **Rammen und Kräne,** auch als **Lokomobile, Fördermaschine,** etc.



Elektrische Bauwinden,

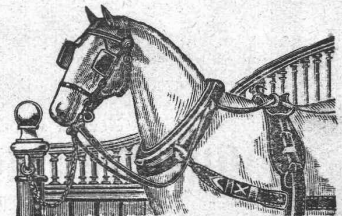
fahrbar und feststehend.

Fertig auf Lager.

Menck & Hambrock
Altona-Hamburg 32.

scharfe Gliches
F. Bachmann ZÜRICH
Löwenstr. 43

Stall-Einrichtungen



Gold. Medaille: Zürich, Bern, Genf.
Gebr. Lincke, Zürich.

