

Objektyp: **Advertising**

Zeitschrift: **Schweizerische Bauzeitung**

Band (Jahr): **45/46 (1905)**

Heft 24

PDF erstellt am: **24.09.2024**

### **Nutzungsbedingungen**

Die ETH-Bibliothek ist Anbieterin der digitalisierten Zeitschriften. Sie besitzt keine Urheberrechte an den Inhalten der Zeitschriften. Die Rechte liegen in der Regel bei den Herausgebern. Die auf der Plattform e-periodica veröffentlichten Dokumente stehen für nicht-kommerzielle Zwecke in Lehre und Forschung sowie für die private Nutzung frei zur Verfügung. Einzelne Dateien oder Ausdrucke aus diesem Angebot können zusammen mit diesen Nutzungsbedingungen und den korrekten Herkunftsbezeichnungen weitergegeben werden. Das Veröffentlichen von Bildern in Print- und Online-Publikationen ist nur mit vorheriger Genehmigung der Rechteinhaber erlaubt. Die systematische Speicherung von Teilen des elektronischen Angebots auf anderen Servern bedarf ebenfalls des schriftlichen Einverständnisses der Rechteinhaber.

### **Haftungsausschluss**

Alle Angaben erfolgen ohne Gewähr für Vollständigkeit oder Richtigkeit. Es wird keine Haftung übernommen für Schäden durch die Verwendung von Informationen aus diesem Online-Angebot oder durch das Fehlen von Informationen. Dies gilt auch für Inhalte Dritter, die über dieses Angebot zugänglich sind.

# Schweizerische Bauzeitung

Wochenschrift

für Bau-, Verkehrs- und Maschinentechnik

Abonnementspreis:  
Ausland. 25 Fr. für ein Jahr  
Inland. 20 " " "

Für Vereinsmitglieder:  
Ausland. 18 Fr. für ein Jahr  
Inland. 16 " " "  
sofern beim Herausgeber  
abonniert wird.

Abonnements  
nehmen entgegen: Heraus-  
geber, Kommissionsverleger  
und alle Buchhandlungen  
und Postämter.

Herausgegeben

von

**A. WALDNER**

Dianastrasse Nr. 5, ZÜRICH II

Verlag des Herausgebers. — Kommissionsverlag: Ed. Raschers Erben, Meyer & Zellers Nachfolger in Zürich.

Organ

des Schweizer. Ingenieur- und Architekten-Vereins und der Gesellschaft ehemaliger Studierender des eidg. Polytechnikums in Zürich.

Insertionspreis:  
Für die 4-gespaltene Petitzeile  
oder deren Raum 30 Cts.  
Haupttitelzeile: 50 Cts.

Inserate

nimmt allein entgegen:  
Die Annoncen-Expedition  
**RUDOLF MOSSE,**  
Zürich,

Basel, Bern, St. Gallen,  
Berlin, Breslau, Dresden,  
Frankfurt a. M., Hamburg,  
Köln, Leipzig, Magdeburg,  
München, Stuttgart, Wien.

Bd XLV.

ZÜRICH, den 17. Juni 1905.

N<sup>o</sup> 24.

## Neue Dachkonstruktion für Fabrik-Bau

✚ Patent Nr. 23428

### Vorteile:

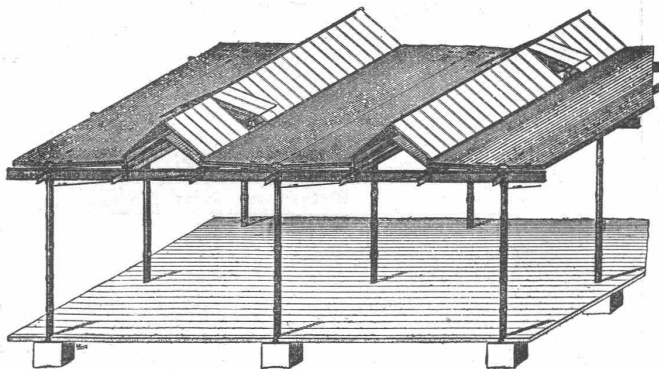
1. Unabhängigkeit der Gebäudelage von der Himmelsrichtung,
2. Geringstes Gewicht bei sehr guter Isolation,
3. Unübertroffene Lichtwirkung mit spezieller Lüftungsvorrichtung,
4. Rasche und **billigste** Erstellung bei jeder Jahreszeit,
5. Beste Eignung auch für schwierige klimatische Verhältnisse,
6. Widerstandsfähigkeit gegen Feuer; billige, feuersichere Imprägnierung durch Flammenschutz-Anstrichmasse.

Empfohlen als **rationellstes System** für  
Magazine, Lagerhäuser, Werkstätten, Maschinenfabriken,  
Glaserereien, Elektrizitätswerke, Spinnereien, Weberereien,  
Bleichereien, Färbereien, Güterhallen, Markthallen, etc.

Vertretung und Ausführung:

**E. Baumberger & Koch,**

Unternehmung für Dachkonstruktionen- und Bodenbelags-Arbeiten  
**BASEL.**



Patent-Inhaber:

**Séquin & Knobel,**

Zivil-Ingenieur-Bureau für modernen Fabrikbau  
**RÜTI** (Zürich).

## Schulgemeinde Kirchuster-Winikon-Gschwader.

### Ausschreibung von Bauarbeiten.

Ueber die Erstellung einer Warmwasserheizung, sowie Klost- und Kläranlagen im Primarschulhause wird hiemit Konkurrenz eröffnet.

Schriftliche Offerten sind bis 24. Juni a. c. dem Präsidenten der Baukommission Herrn **Karl Senft**, zum Frohsinn in Uster verschlossen und mit der Aufschrift «Bauarbeiten im Primarschulhause» einzureichen. Dasselbst können auch Bauvorschriften und Pläne eingesehen werden.

Für jede Arbeit ist separate Eingabe zu machen.

Uster, den 30. Mai 1905.

Die Baukommission.

## Kanalisation Interlaken. Bauausschreibung.

Der Einwohnergemeinderat von Interlaken, namens der Gemeinde Interlaken, eröffnet hiermit Konkurrenz über die Erstellung des ersten Bau-loses der Neukanalisation (Hauptsammelkanal von der Ausmündung unterhalb der Herreney bis zur Jungfraustrasse).

Die Pläne und speziellen Bauvorschriften liegen vom 15. Juni 1905 an im Bureau des Bauinspektors auf, woselbst auch die Eingabeformulare für Uebernahmsofferten bezogen werden können.

Eingaben sind schriftlich und verschlossen, mit der Aufschrift «Kanalisation Interlaken» zu versehen und spätestens bis zum 1. Juli 1905 dem Bauinspektor E. Nüesch in Interlaken einzureichen.

Interlaken, den 14. Juni 1905.

Namens des Einwohnergemeinderates,  
Der Bauinspektor: **E. Nüesch.**

## FABIUS HENRION, NANCY.

On demande

### Ingénieur, très au courant de l'entretien d'une grande usine:

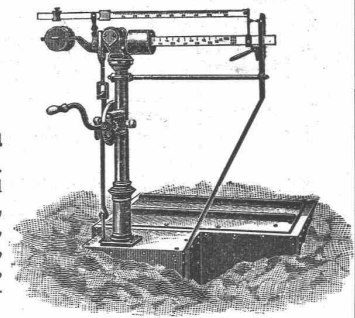
Machines à vapeur,  
Chaudières,  
Pompes et presses hydrauliques très puissantes.

## J. Ammann & Cie. Waagenfabrik, Ermatingen.

Filiale in St. Gallen:  
H. Wild, Eichmeister.

### Waagen in allen Konstruktionen

von 1 bis 50 000 kg Tragkraft.  
Lieferanten für eidg. Post- und  
Zoll, Direktion der eidg. Bauten,  
eidg. Konstr.-Werkstätte S.B.B.,  
Rhät. Bahn, J. S., Sihltalbahnen,  
Gaswerke Zürich, Bern, St. Gallen,  
Basel, Luzern, Freiburg, Kon-  
stanz, Padua u. s. w.



# Ausschreibung von Bauarbeiten.

Die Erd-, Maurer-, Hartstein-, Zimmer-, Spengler- und Holzzementbedachungs-Arbeiten, sowie die Erstellung der Blitzableitung und die Lieferung der Walzisen für das **Zeughaus der Verwaltungstruppen in Thun** werden hiemit zur Konkurrenz ausgeschrieben.

Pläne, Bedingungen und Angebotformulare sind im eidg. Baubureau in Thun zur Einsicht aufgelegt.

Uebernaahmsofferten sind verschlossen unter der Aufschrift: «Angebot für Zeughaus Thun» bis und mit dem **19. Juni** nächsthin franko an die unterzeichnete Verwaltung einzusenden.

Die Submittenten werden eingeladen, der Eröffnung der Angebote, welche am **20. Juni 1905**, vormittags 11 Uhr, im Zimmer Nr. 144, Bundeshaus Westbau, stattfinden wird, beizuwohnen.

Bern, den 6. Juni 1905.

Die Direktion der eidg. Bauten.

# Rhätische Bahn.

## Stellen-Ausschreibung.

Für den Bau der Linie Davos-Fillsur werden **zwei Ingenieure** als **Bauführer gesucht**.

Anforderungen: Polytechnische Bildung, mindestens dreijährige Praxis beim Eisenbahnbau, körperliche Rüstigkeit. Gehalt von Fr. 350.— bis Fr. 500.— pro Monat.

Anmeldungen sind bis spätestens den **24. Juni 1905** an die unterzeichnete Direktion zu richten.

Chur, den 12. Juni 1905.

Die Direktion der Rhätischen Bahn.

## Fugentreier **MOSILO** unverbrennbarer Kunstholz Bodenbelag

in beliebiger Farbe, **wird direkt auf rauhen Beton, ausgetretene Steinplatten und Holzböden aufgebracht**, erhärtet innerhalb 24 Stunden und bildet einen vollkommen fugen- und staubfreien, feuersicheren, schalldämpfenden und warmen Belag aus einem einzigen Guss, von grösster Dauerhaftigkeit. Peinlich fachgemässe Ausführung durch Spezialarbeiter.

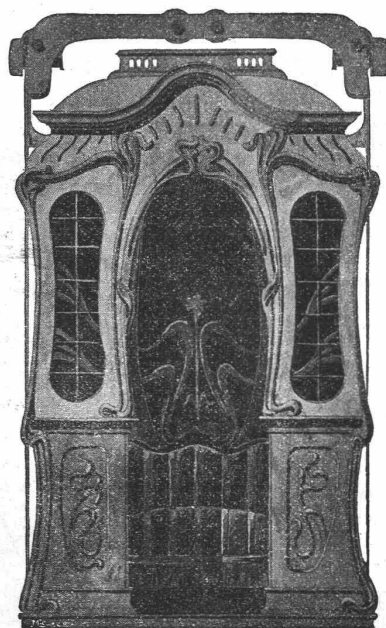
Prospekte, Muster, Kostenanschläge gratis.

**Ch. H. Pfister & Co.,** 10 Leonhardstrasse, **Basel.**  
Fabrik bautechnischer Spezialitäten.

# Aufzügefabrik Alfred Schindler, Luzern

Spezialfabrik für elektrische und hydraulische Aufzüge.

Prima Referenzen.

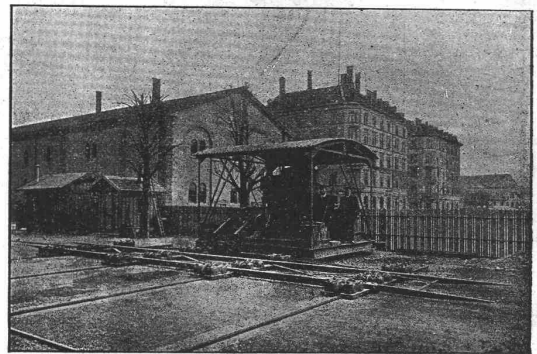


Ueber 500 Anlagen im Betrieb.

Druckknopf-Seilsteuerung, sicherst wirkende Fangvorrichtung, geräuschloser Gang, automatische Schachtsicherungen.

## Gesellschaft der Ludwig von Roll'schen Eisenwerke

Filiale: **Giesserei Bern** liefert:



**Hebezeuge jeder Art** als **Laufkräne**, und feste oder fahrbare **elektrischen** Betrieb; **Aufzüge** für hydraulischen, **elektrischen** und Transmissionsbetrieb.

**Eisenbahnmaterial** als **Drehscheiben** und **Schiebebühnen** für Wagen und Lokomotiven; Hand-, **Dampf-** und **elektrischer** Betrieb.

**Weichen** für Haupt- u. Nebenbahnen, für **Vignol-** u. **Rillen-**Schienen. **Barrieren** mit und ohne Verriegelung und Vorläuten.

**Zahnstangenoberbau; komplette Seilbahnen**

für Güter- und Personentransport. (Eigene **patentirte** Systeme.) Seit 1898 21 Touristen-Seilbahnen geliefert.

**Schleusenanlagen** für Hand- und elektrischen Antrieb. Hydraulische, automatische **Zementsteinpressen**.

Angaben über zahlreiche Ausführungen, Referenzen, Projekte und Kostenvoranschläge stehen zu Diensten.

## Terralith-Fussbodenbelag

fugenlos, fusswarm, feuersicher, direkt auf rauhen Beton, Steinplatten, oder alte, abgenützte Holzböden gegossen.

**Terralith-Estrich**, beste und billigste Unterlage für Linoleum.

Isolierungen gegen Hitze und Kälte.

**Korkplatten und Steine.**

Ausführung durch meine eigenen Spezialarbeiter.

Vinz. Kramer, vorm. Kramer & Cie., Lagerstrasse, Zürich.

## KIRCHNER & CO.

Leipzig-Sellerhausen.

Grösste Spezialfabrik von

**Sägewerkmaschinen**

und

**Holzbearbeitungsmaschinen**

Ueber 110 000 Maschinen geliefert.

62 höchste Auszeichnungen.

Weltausstellung Paris 1900:

Höchste Auszeichnung „Grand Prix“.

Filiale: **ZÜRICH**, Bahnhofstr. 89,

— TELEPHON 3866. —

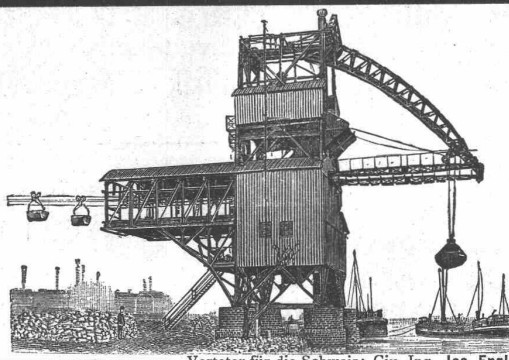
## J. Rukstuhl, Basel

erstellt auf Grundlage vieljähriger Erfahrung

### Centralheizungen

aller Systeme

Warmwasser — Niederdruckdampf etc.



**J. Pohlig, A.-G., Cöln.**  
 Maschinenfabrik: **Cöln-Zollstock.**  
 Fabrik für Eisenkonstruktionen: Brühl b. Cöln.  
**Drahtseilbahnen**  
 über 1500 Anlagen in allen Weltteilen ausgeführt.  
**Verladevorrichtungen.**  
**Selbstgreifer.**  
 Zahlreiche Ausführungen. Beste Referenzen.  
**Man verlange Spezialkataloge.**  
 Vertreter für die Schweiz: Civ.-Ing. Jos. Englert-Faber, Basel, Schützengraben 81.

**Herm. Fischer**  
**ZÜRICH.**  
**Clichés**

**H. Fischer**  
 Terrazzo- und  
 Marmormosaikwaren  
 Terrazzoböden  
 Lenzburg

*Im Gebrauch  
über 500,000 m<sup>2</sup>*

**E. Séguins Suböolithbelag**  
 Garantierte Ausführung durch eigene Arbeiter.  
 Generalvertreter: Felix Beran, Zürich.

# Elektr. Kapselmotoren

Vollkommen gedeckte Bauart.



**Vorteile:**  
 Alle Drahtverbindungen und beweglichen Teile sind eingeschlossen und vor Staub und Feuchtigkeit geschützt.  
**Kohlenbürsten** für Spannungen über 50 Volt.  
**Ringschmierlager.** Geringe Bürstenverschiebung und daher keine Funken.  
**Geringe Erwärmung.**  
**Hoher Nutzeffekt.**

Passend für Spannungen von 30—150 Volt. Von dem 4pferdigen Motor an aufwärts werden alle Modelle auch für 250 Volt gebaut und zwar als selbstregulierende Nebenschlussmaschinen.

**Installation kompletter Beleuchtungsanlagen mit und ohne Accumulatoren.**

*Ferner empfehle mich auch für Lieferung von*  
**magnetischen Scheideapparaten** für Müllereien, Messinggiessereien und allen Fabriken mit Zerkleinerungsapparaten;  
**Permanente Stahlmagneten;**  
**Telephon-Apparate** mit ganz neuem, lautsprechendem Mikrophon;  
**Haus- und Hotel-Sonnerien, elektrische Uhren;**  
**Sicherheitsvorrichtungen** gegen Einbruch;  
**elektr. Türöffner, Apparate für phys. Laboratorien;**  
**Vernicklung, Versilberung, Verkupferung** aller Art Gegenstände

**A. Zellweger in Uster,**  
**Fabrik für elektr. Maschinen und Apparate.**

**Emil Steiner**  
 Mech. Werkstätte und  
 Maschinenhandlung  
**Wiedikon-Zürich**  
 empfiehlt sich zur Lieferung  
 von neuen und gebrauchten  
**Werkzeugmaschinen** aller Art  
 Drehbänke, Bohrmaschinen,  
 Hobelmaschinen, Feldschmieden etc.  
**Transmissionen**  
 in allen Systemen u. Dimensionen. Stets grosses Lager  
 in gebrauchten und neuen  
 Wellen, Riemenscheiben, Häng- u. Stehlager  
 zu billigen Preisen.

**Zentrifugen**  
 Milchzentrifuge Alfa Laval  
**Technische Zentrifugen**  
 aller Art  
 für Reinigen und Klären von  
 Flüssigkeiten, Ausscheiden,  
 Trennen, Trocknen u. s. w.  
**C. Baechler, Molk.-Ing.**  
 Zürich I, Unt. Mühlesteig 2.



**Fabrik-Zeichen**  
 gesetzlich geschützt.

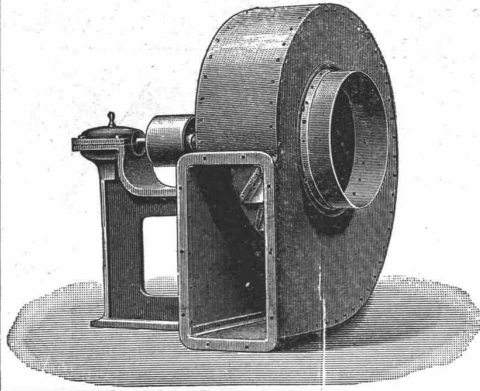
**Präzisions- und  
 Schul-Reisszeuge.**  
**E. O. Richter & Co.,**  
 Chemnitz i. Sachsen.

# Gussbausteine

5, 7, 10 und 14 cm stark für  
**Scheidewände.**

# 15483

Referenzen und Muster gerne zu Diensten  
Die Generalvertretung  
**Baumaterialienfabrik Giesshübel,**  
Bureau: Usterstrasse 5, **Zürich I.**



## Bis 68% Kraftersparnis 68%

ergeben unter **Garantie** die patentierten

### VENTILATIONS-, ENTSTAUBUNGS- und SPAENETRANSPORT-Anlagen

**System Prof. Dr. Prandtl**

gegenüber allen andern Systemen.

## A. Kündig-Honegger & Co.,

Ventilationsgeschäft, **Zürich.**

Innert 2 Jahren wurden **über 150 Anlagen** nach System Prof. Dr. Prandtl ausgeführt.

# Aktien-Gesellschaft für Glasindustrie

vorm. **Friedr. Siemens Chamottefabriken** in **Wirges** (Westerwald) **DRESDEN.**  
und **Bad Nauheim.**

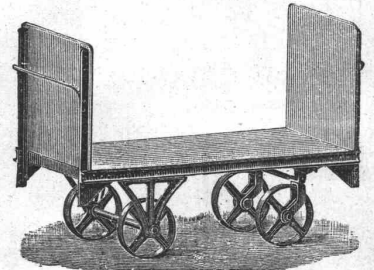
**Feuerfeste Produkte** jeglicher Art, Chamotte- u. Dinas (Silica)-Steine, feuerfeste Mörtel und Thone; Façonsteine aller Art für Hochöfen, Winderhitzer, Koks-, Kupol-, Glüh-, Schweiss-Oefen etc., für Konverter, Stahl- und Roheisen-Pfannen, für Ring-, Schacht- und andere keramische Brennöfen, für Wasserglaswannen, Kesseleinmauerungen, Lokomotiv-Schirmsteine etc.

**Ausgüsse, Stopfen,** Trichter, Kanalsteine, etc.; Retorten für Gaswerke; Muffeln; Poröse Steine für Heisswindleitungen, Schiffskessel etc.  
**Säurefeste Steine, -Zylinder, -Rohre, -Platten, -Pfeiler** etc., glasiert und unglasiert.  
**Chamottemörtel, Dinasmörtel, Schweissand, Zement.**



# Oehler & Co.,

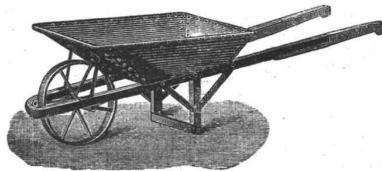
Aarau,  
Maschinenfabrik, Eisen- u. Stahlgiessereien.



**Spezialitäten: Stahlgeleise und Wagen** für Bauunternehmer und industrielle Etablissements,  
**eiserne Schubkarren, Kistenkarren, Perronwagen und Handfuhrgeräte aller Art,**

**Bremsberganlagen**

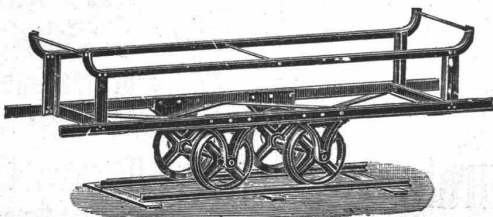
und **Luftseilbahnen** verschiedener Systeme,



**Schiebebühnen**

und **Drehscheiben** für Normal- und Schmalspurbahnen,

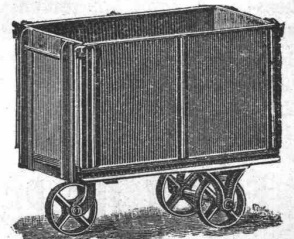
**Baggermaschinen, Torfpressen** mit zugehörigem Rollmaterial,



**Betonmischmaschinen,**  
mechanische Aufzüge, u. Elevatoren,

**Grauguss,**

**Haberlandguss etc.**





**Gebrüder Scholl**  
Fraumünsterstr. 8 — ZÜRICH

Entwurf-, Werkstatt- u. la tier. geleimte Zeichenpapiere; Paus- u. Lichtpauspapiere. Pausleinwand. Bristolkartons. Millimeterpapiere. — Farben, Auszieh-tuschen, Bleistifte, Pinsel.

**Aarauer Reisszeuge.**

Reissbretter, Reisschienen, Winkel. Lichtpausapparate. Zeichentische.

Spezialgeschäft für sämtliches Zeichenmaterial.

**Elektrische Aufzüge (Lifts)**



mit automatisch-elektrischer Druckknopfsteuerung liefern als **Spezialität** in modernster und bester Ausführung

**C. Wüst & Cie., Seebach-Zürich.**

Vorzüge unseres Systems:

**Absolut zuverlässige einfache Steuerung.**  
Sehr geringer Stromverbrauch, daher billigster Betrieb.

*Prima Referenzen.*

*Projekte und Lieferungsanfragen prompt und kostenlos.*

Konkurrenzlose Ausführung **Glas-Wandplatten** Grösste Haltbarkeit

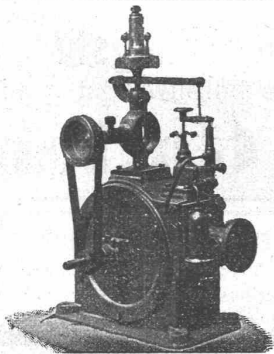
⊕ Patent Nr. 30424

zu **Wand- u. Decken-Verkleidungen, Fassadendekorationen** etc

Eigenes Verfahren.

Grösste Isolierfähigkeit gegen Säuren, Wandfeuchtigkeit etc.

**B. Dietrich & Cie., Altstetten-Zürich.**



**U. BOSSHARD**

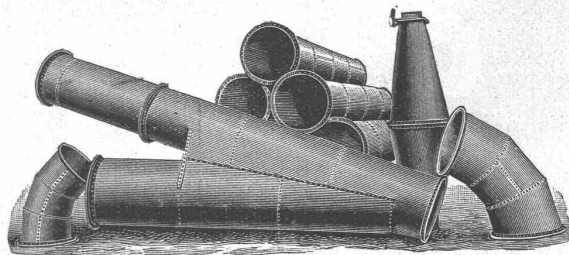
Bleicherweg 4  
ZÜRICH

Turbinen mit Präzisionsregulierung

⊕ Patent 25500.

Wasserhebesmaschinen.

**Röhren aus Eisenblech** in allen Grössen. Spezial-Stücke.



A. Tschumy, Constructeur, in Yverdon.

**Schnelle** und gleichmässige Erwärmung



des Raumes bei geringem Gasverbrauch ermöglicht die vorzügliche, praktische Konstruktion von

**Prof. Junkers' Gas-Heizöfen.**

Das Gas wird vollständig verbrannt und ausgenutzt. Condenswasser, welches die Heizkörper angreift und zerstört, bildet sich nicht.

Prospekt gratis und franko von

**Max Mönkemöller, Stuttgart.**

Hydraulische, Beste Referenzen.  
Elektrische,  
Transmission-  
und Hand-  
**AUFZÜGE** jeder Art erstellt.  
**ALB. WISMER**  
Maschinen-Fabrik  
Industriequartier  
ZÜRICH

**Ad. Schulthess,**

Zinkornamentfabrik

Mühlebachstr. 62 & 64 — Zürich V.



Ornament-Arbeiten in Zink, Kupfer etc. für innere und äussere Dekoration, **Metallbedachungen** für Kuppeln, Türme etc., **Wellbleche** für Berghotels, Perrondächer, Lager-schuppen etc., solideste u. billig. Bedachung, mont. ohne Brettverschaltung. **Patent-Registrator-Schränke** mit od. ohne Rolladen-Verschluss. **Firmenbuchstaben** in Zink, Kupfer etc. mit und ohne Vergoldung. Bewährteste **Verküpfung** aller Blecharbeiten. **Uebernahme sämtlicher Spengler- und Holzzementarbeiten** etc. — Reichhaltiges Musteralbum u. illustr. Prospekte zu Diensten.

# SUHNER & Co.

Telegraphen- und Signal-Kabel	Spezialität: <b>Hochspannungs-Kabel</b> Verlegung kompletter Kabelnetze	Telephon-Kabel mit Papier- und Luft- Isolation
-------------------------------------	---	--

## HERISAU - BRUGG

Zürich

Bureaux Mercatorium

### „SANITAS“

Aktiengesellschaft für sanitäre und Heizungs-Anlagen.

Zürich

Bahnhofstrasse 51

## Installation

moderner, sanitärer Anlagen

Close- und Pissoir-Anlagen

Zentral-Heizungen

Bade- u. Wasch-Einrichtungen

Etagen-Heizungen

Vorzügliche, bewährte Systeme — Prompte Ausführung und weitgehendste Garantie

Neueste Erfindung:

Der patentierte

Druckknopf-Closet-Spül-Apparat

### „Supremo“

Ohne Spülkasten

(vide Abbildung)

Ohne Wasserreservoir

Allen andern Systemen überlegen

Das Vollkommenste, Betriebssicherste und Billigste

Technisches Bureau

Kostenvoranschläge bereitwilligst gratis

Bern

Monbijoustrasse 20

Filialen:

Unterstrasse 46

St. Gallen

### Cement- u. Magnesitfarben,

sowie sämtliche Anstrichfarben.

S. H. COHN, Farbenfabriken,  
Berlin S. 59, Kottbuser Damm 70C.

Begründet Wörlitz 1796.

