

Objektyp: **Advertising**

Zeitschrift: **Schweizerische Bauzeitung**

Band (Jahr): **45/46 (1905)**

Heft 15

PDF erstellt am: **22.09.2024**

Nutzungsbedingungen

Die ETH-Bibliothek ist Anbieterin der digitalisierten Zeitschriften. Sie besitzt keine Urheberrechte an den Inhalten der Zeitschriften. Die Rechte liegen in der Regel bei den Herausgebern. Die auf der Plattform e-periodica veröffentlichten Dokumente stehen für nicht-kommerzielle Zwecke in Lehre und Forschung sowie für die private Nutzung frei zur Verfügung. Einzelne Dateien oder Ausdrucke aus diesem Angebot können zusammen mit diesen Nutzungsbedingungen und den korrekten Herkunftsbezeichnungen weitergegeben werden. Das Veröffentlichen von Bildern in Print- und Online-Publikationen ist nur mit vorheriger Genehmigung der Rechteinhaber erlaubt. Die systematische Speicherung von Teilen des elektronischen Angebots auf anderen Servern bedarf ebenfalls des schriftlichen Einverständnisses der Rechteinhaber.

Haftungsausschluss

Alle Angaben erfolgen ohne Gewähr für Vollständigkeit oder Richtigkeit. Es wird keine Haftung übernommen für Schäden durch die Verwendung von Informationen aus diesem Online-Angebot oder durch das Fehlen von Informationen. Dies gilt auch für Inhalte Dritter, die über dieses Angebot zugänglich sind.

Schweizerische Bauzeitung

Wochenschrift

für Bau-, Verkehrs- und Maschinentechnik

Herausgegeben

von

A. WALDNER

Dianastrasse Nr. 5, ZÜRICH II

Verlag des Herausgebers. — Kommissionsverlag: Ed. Raschers Erben, Meyer & Zellers Nachfolger in Zürich.

Organ

des Schweizer. Ingenieur- und Architekten-Vereins und der Gesellschaft ehemaliger Studierender des eidg. Polytechnikums in Zürich.

Abonnementspreis:
Ausland. 25 Fr. für ein Jahr
Inland. 20 " " "

Für Vereinsmitglieder:
Ausland. 18 Fr. für ein Jahr
Inland. 16 " " "
sofern beim Herausgeber
abonniert wird.

Abonnements
nehmen entgegen: **Heraus-**
geber, Kommissionsverleger
und **alle Buchhandlungen**
und **Postämter.**

Insertionspreis:
Für die 4-gespaltene Petitzeile
oder deren Raum 30 Cts.
Haupttitelseite: 50 Cts.

Inserate
nimmt allein entgegen:
Die Annoncen-Expeditoren
RUDOLF MOSSE,
Zürich,
Basel, Bern, St. Gallen,
Berlin, Breslau, Dresden,
Frankfurt a. M., Hamburg,
Köln, Leipzig, Magdeburg,
München, Stuttgart, Wien.

Bd XLVI.

ZÜRICH, den 7. Oktober 1905.

N^o 15.

Konkurrenz-Ausschreibung.

Die Erstellung der **Glaserarbeiten** zum **Palace-Hotel Pontresina** wird hiemit zur öffentlichen Konkurrenz ausgeschrieben. — Die Pläne und Vorausmasse liegen von Montag den 9. Oktober bis und mit Freitag den 13. Oktober zur Einsicht auf im Baubureau des Palace-Hotel in Pontresina sowie bei A. HUBER, Architekt, Zürich II.

Offerten sind verschlossen bis spätestens den 16. Oktober abends an Herrn **Cl. Saratz**, Hotel Steinböck in Pontresina, einzureichen.

Stellen-Ausschreibung.

Die Schweizerische Studienkommission für elektrischen Bahnbetrieb **sucht** einen tüchtigen **Ingenieur**, eingehend vertraut mit allen technischen Fragen des Eisenbahnbetriebes. Er hat als Mitarbeiter der Schweizerischen Studienkommission für elektrischen Bahnbetrieb die Aufgabe, alle Probleme, die im allgemeinen Arbeitsprogramm derselben niedergelegt sind, vom betriebstechnischen Standpunkt aus mitzuberaten. Die Kenntnis der deutschen und französischen Sprache ist erforderlich. Vorgezogen werden Kandidaten, die gute Kenntnisse auf dem elektrischen Gebiete besitzen.

Schweizer Ingenieure, die sich für die Stelle bewerben wollen, haben ihre Honoraransprüche, begleitet vom curriculum vitae, bis zum **30. Oktober a. c.** an Herrn **Dr. E. Tissot**, Vizepräsident und ad interim Generalsekretär der Schweizerischen Studienkommission für elektrischen Bahnbetrieb, in **Basel**, zu richten.

Baumaterialienfabrik Giesshübel

eingetr. Genossenschaft

Telephon 589

ZÜRICH I

Telephon 589

Direktion und Bureaux befinden sich ab 1. Okt. a. c.:

Werdmühlegasse 17, Parterre

(dritte Querstrasse links zur Bahnhofstrasse vom Hauptbahnhof aus).

KIRCHNER & Co.

Leipzig-Sellerhausen.

Grösste Spezialfabrik von

Sägewerkmaschinen

und

Holzbearbeitungsmaschinen

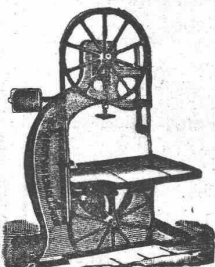
Ueber 110 000 Maschinen geliefert.

62 höchste Auszeichnungen.

Weltausstellung Paris 1900:
Höchste Auszeichnung „Grand Prix“.

Filiale: **ZÜRICH, Bahnhofstr. 89,**

— TELEPHON 3866. —



Offene Stelle.

Infolge eines Todesfalles wird die Stelle eines **Kontrollingenieurs II. Klasse** für Bau und Unterhalt der Bahnen im unterzeichneten Departement zur Besetzung ausgeschrieben. Erfordernisse: Polytechnische Bildung, praktische Erfahrung im Eisenbahnbau und -Betrieb, Kenntnis der deutschen und französischen Sprache. Besoldung: 4000 bis 5500 Franken, nebst den gesetzlichen Reiseentschädigungen.

Anmeldungen, begleitet von einem curriculum vitae und Ausweisen über Studien und bisherige Praxis nimmt bis 21. Oktober 1905 entgegen das

Eidg. Post- und Eisenbahndepartement
Eisenbahnabteilung.

Bern, den 4. Oktober 1905.

ESTRICH-GYPS

prima Qualität, zu Estrichböden und Verputz liefert
Gyps-Fabrik Pfyner-Leuk

(Wallis)

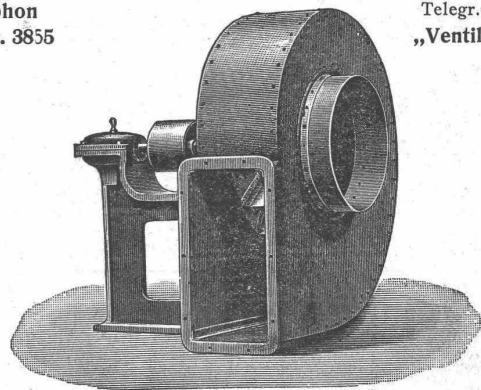
Ergebnis der Festigkeitsversuche *kg* 34 Zug- und *kg* 328 Druckfestigkeit
in 28 Tagen.

Bau- und Modellgyps.

A. Kündig-Honegger & Co., Zürich

Telephon
Nr. 3855

Telegr.-Adr.:
„Ventilator“



Einzigste Spezialfabrik der patentierten
Ventilations-, Entstaubungs- und
Staubgewinnungs-Anlagen

nach System Prof. Dr. Prandtl.

Seit 1903 bis 30. Juni 1905 wurden über **240 Anlagen** nach
diesem System ausgeführt.

Prima Referenzen.

Wasserkraft zu verkaufen.

Minimum 46 P.S.; während 10 Monaten jährlich 128 P.S. Die Kraft steht Tag und Nacht zur Verfügung, leistet also, wenn sie nachts zum Laden von Akkumulatoren benutzt wird, mindestens das Doppelte von gewöhnlicher Fabrikkraft. — Bahnstation.

Gefl. Offerten unter Chiffre Z. K. 9635 an die Annoncen-Expedition **Rudolf Mosse, Zürich.**

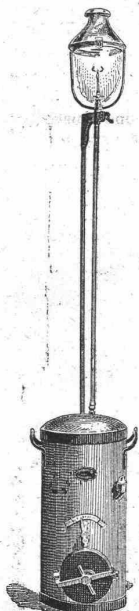
Zu kaufen gesucht:

Eine gebrauchte, aber gut erhaltene

Abricht-, Füge-, Kehl- und Walzenhobel-Maschine,
kombiniert. **Fabrik A. Schild, Grenchen** (Kt. Solothurn).

Lugano. Hotel u. Pension Seeger.

2 Minuten vom Bahnhof (links) in aussichtsreicher, sonniger Lage. Moderner Komfort. — Zentral-Warmwasserheizung. — Elektr. Licht. Vorzügliche Verpflegung. — Pensionspreis von 7 Franken an. **Familie SEEGER.**



Acetylen-Apparat „BLITZ“

Unentbehrlich f. Baumeister, Tunnelbau, Bahnbau etc.

Vorzügliche Bauart, leicht tragbar, einfache Bedienung.

Zeugnisse u. Referenzen zur Verfügung.

J. BRUNSCHWYLER

Bäckerstrasse, ZÜRICH

Alleinfabrikant



Heinrich Brändli, Horgen Asphalt-, Dachpappen- u. Holzzement-Fabrik

liefert:
Asphaltplatten, kombiniert mit Jute- und Filz-Einlagen, bekiest, besändet oder glatt, für **wasserdichte Eindeckungen** bei: Eisenbahnen, Strassen, Hoch- und Tiefbau-Arbeiten, mit **Garantieübernahme**. — Referenzen zu Diensten.

Telegramme: **Heinrich Brändli, Horgen.** ☀ Telefon.



Spezialgeschäft für
sämtliches
Zeichenmaterial.

Gebrüder Scholl

Fraumünsterstr. 8 — ZÜRICH

Entwurf-, Werkstatt- u. ta tler. geleimte Zeichenpapiere; Paus- u. Lichtpauspapiere. Pausleinwand. Bristolkartons. Millimeterpapiere. — Farben, Auszieh-tuschen, Bleistifte, Pinsel.

Aarauer Reisszeuge.

Reissbretter, Reisschienen, Winkel. **Lichtpausapparate. Zeichentische.**

Dampfmaschine,

Halblokomobil, System Lokomotiv-Fabrik Winterthur, 10 P.S.,

1 Gasmotor, 9 P.S.,

beide in vorzüglichem Zustand, noch 14 Tage in Betrieb zu sehen, **äusserst billig zu verkaufen.**

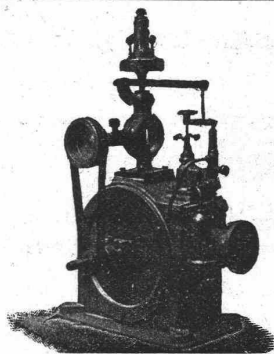
Anfragen unter Z. E. 9480 an **Rudolf Mosse, Zürich.**

GESUCHT.

Ein Architektur- und Baugeschäft in Basel sucht einen tüchtigen

Bauzeichner (Architekten),

welcher mit der Bauführung und dem Aufstellen von Voranschlägen und Abrechnungen vollständig vertraut ist. — Offerten, begleitet mit Angaben über bisherige Tätigkeit, Gehaltsansprüchen und eventuellem Eintrittstermin befördern sub. X. 5546 Q. **Haasenstein & Vogler, Basel.**



U. BOSSHARD

Bleicherweg 4

ZÜRICH

Turbinen mit
Präzisionsregulierung

⊕ Patent 25500.

Wasserhebemaschinen.

Aktiengesellschaft

Schweizerische Granitwerke

BELLINZONA

(Vollinbezahltes Aktienkapital 2 750 000 Fr.)

Zweigbureau in Zürich I

Schweizergasse No. 6, Telefon Nr. 3403

Telegramm-Adressen: **Granitwerke Bellinzona.**
Granitwerke Zürich.

Grosser, reich assortierter Werkplatz in Zürich-Wiedikon
(mit Geleiseanschluss).

Ueber 60 Steinbrüche

in der Schweiz (Tessin und Uri) sowie im badischen Schwarzwald (zus. zirka 1500 Arbeiter).

Elektrischer Maschinenbetrieb in Gurtellen
(maschinelle Bearbeitung der Flächen).

Lieferung aller Steinhauerarbeiten

in nachbezeichneten Granitsorten ab unseren eigenen Steinbrüchen:

Hell bis bläulich-grau: Gurtellen, Wassen, Göschenen, Chiggiogna, Lavorgo, Anzonico, Giornico, Bodio, Pollegio, Biasca, Iragna, Lodrino, Osogna-Cresciano, Claro.

Blendend weiss: Verzascagranit.

Rötlich dunkel: Castionegranit (feine Novität).

Dunkel: Maggiagranit.

Weisser Marmor: Castione-Luminomarmor (Castione blanc).

Schwarzwaldgranit. — Bevola.

Generalvertretung für Bavenogranit (italienische Granite): Firma Ingr. G. Gianoli & Fillo., Turin und Crusinallo (Rayon Schweiz und Deutschland).

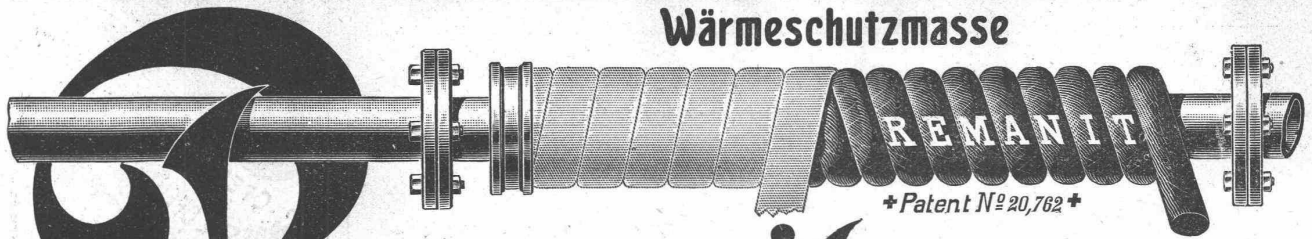
Mechanische Bearbeitung.

Vertretung für Oggiono- und Barzago-Hartsandsteine.

Es empfiehlt sich bestens

Die Direktion.

Wärmeschutzmasse



Remanit

Bestes Isoliermaterial

erzielt über 90% Nutzeffekt!

Remanit besteht aus karbonisierten Seiden-Zöpfen, -Polstern und -Decken

Remanit ist unerreicht als Isoliermittel für:

Zentralheizungs- u. Warmwasser-Anlagen gegen Wärme-Verluste
Kaltwasser-Leitungen gegen Einfrieren u. Schwitzen.

General-Vertretung
und Depot:

WANNER & C^{IE}, HORGEN.

Ausführung jeder Art Isolierungen durch eigene Facharbeiter.

Aktiengesellschaft vormals

Joh. Jacob Rieter & Co., Winterthur

Paris 1900. Grand Prix; 3 goldene und 1 silberne Medaille.

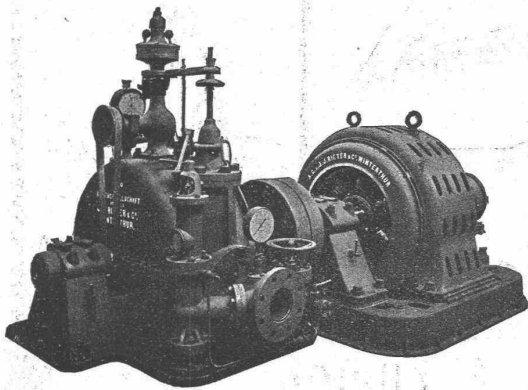
Komplete Anlagen für

Elektrische Beleuchtung u. Kraftübertragung
Elektrische Bahnen.

Elektrischer Antrieb einzelner Arbeitsmaschinen.

Hydraulische Anlagen:

Turbinen Francis, Jonval, Girard, Pelton,
Präzisionsregulatoren, hydraulische und elektrische Bremsregulatoren.
Elektrische Strassenbahnen mit Gleich- u. Mehrphasenstrom.



Die Aktiengesellschaft der Maschinenfabrik
von Louis Giroud in Olten

baut

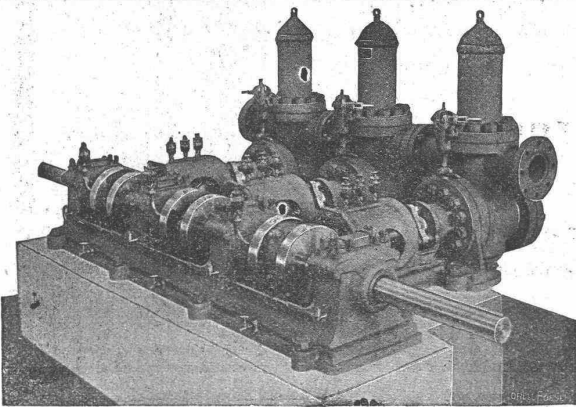
== Pumpen ==

aller Art, zur Wasserversorgung von Fabriken, Villen, Hotels
und ganzen Ortschaften.

Kolbenpumpen für alle Druckhöhen, langsam gehende und Schnellläufer, für
Transmissions-, Dampf-, Gas-, Petrol- und Elektromotorenbetrieb.

Ferner Zentrifugalpumpen, Teer- und Ammoniakwasserpumpen,
Rotationspumpen System Enke, Transmissionen, Armaturen und Apparate
für Gasfabriken, Dampfwäschereianlagen.

Offerten werden auf gefällige Anfrage sofort zugestellt.



Aktien-Gesellschaft für Glasindustrie

vorm. **Friedr. Siemens Chamottefabriken** in **Wirges** (Westerwald) **DRESDEN.**
und **Bad Nauheim.**

Feuerfeste Produkte jeglicher Art, Chamotte- u. Dinas (Silica)-
Steine, feuerfeste Mörtel und Thone;
Façonsteine aller Art für Hochöfen, Winderhitzer, Koks-, Kupol-,
Glüh-, Schweiß-Oefen etc., für Konverter, Stahl- und Rohelsen-
Pfannen, für Ring-, Schacht- und andere keramische Brennöfen,
für Wasserglaswannen, Kesseleinmauerungen, Lokomotiv-Schirm-
steine etc.

Ausgüsse, Stopfen, Trichter, Kanalsteine, etc.; Retorten
für Heisswindleitungen, Schiffskessel etc.
Säurefeste Steine, -Zylinder, -Rohre, -Platten, -Pfeiler
etc., glasiert und unglasiert.
Chamottemörtel, Dinasmörtel, Schweißsand,
Zement.

Im Gebrauch
über 500.000 mal

E. Séguins Euböolithbelag

Garantierte Ausführung durch eigene Arbeiter.

Generalvertreter: Felix Beran, Zürich.

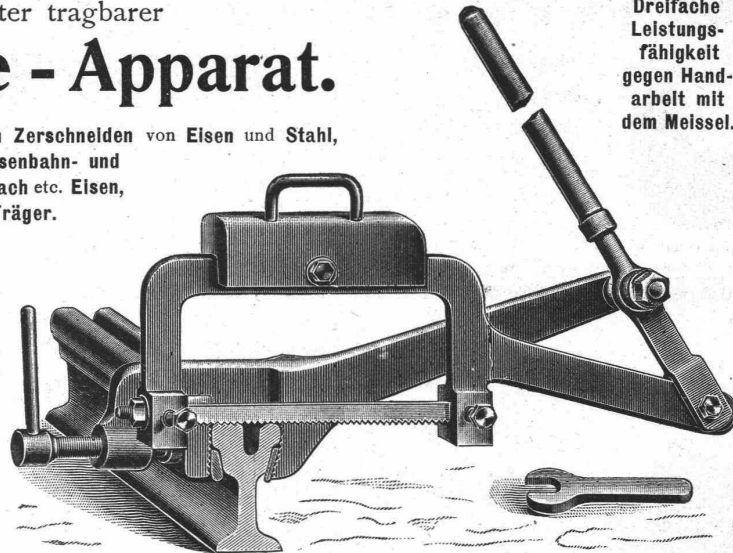
OFENFABRIK-SURSEE
GRÖSSTE OFENFABRIK DER SCHWEIZ
Illustr. Prospekte gratis.

Neuester tragbarer Kaltsäge - Apparat.

Sehr zweckdienlich zum Zerschneiden von Eisen und Stahl, als sämtliche Profile der Eisenbahn- und Rillenschienen, O, □, Δ, flach etc. Eisen, sowie Façonnisen und I-Träger.

Ein Mann
genügt zum Tragen
und Bedienen
der Säge.

Prospekte und Referenzen
durch:

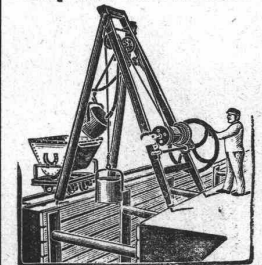


Dreifache
Leistungs-
fähigkeit
gegen Hand-
arbeit mit
dem Meissel.

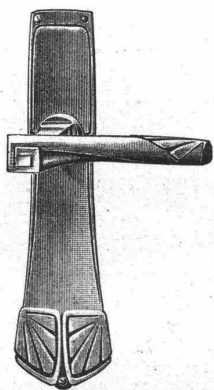
Robert Aebi & Co., Zürich V.

Gussputzbürsten in diversen
Formen u.
aus bestem
Gusstahldraht; aus renommiertester u.
grösster Bürstenfabrik Deutschlands
stammend. Es empfiehlt sich bestens
H. Tröger, Thalwil.

Geräte & Werkzeuge
für Hoch- und Tiefbau.
Förder-Vorrichtung
mit selbsttätiger Aus-
und Zurückschwenkung der Fördermasse.
Grosse Leistung.
Ersparnis an Arbeitern.



Bopp & Reuther, Mannheim.



C. F. Ulrich, Niederdorfstrasse 20, Zürich

Spezialgeschäft für Baubeschläge.

Niederlage der acht amerikanischen Bommerbänder für Windfangtüren.

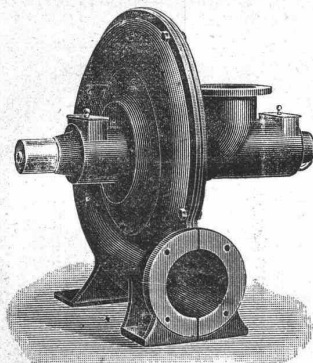
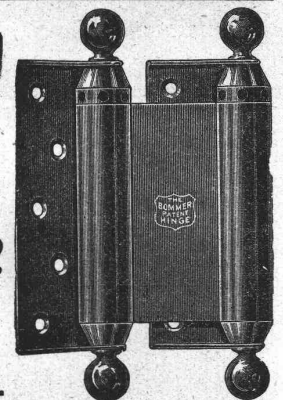
Moderne Tür- und Fensterbeschläge

in feinsten Ausführung und in allen Farben.

Permanente Ausstellung.

Musterbücher franko.

Auf Wunsch Auswahlsendungen.



Jede schriftliche Garantie

zu den schärfsten Bedingungen leiste ich, dass meine

Entstaubungs- und Spänetransport-Anlagen

keinem andern System hinsichtlich Güte und

Kraftersparnis

nachstehen. — Sämtliche Bestandteile werden in meiner Fabrik, also im

Inland erstellt, darum reduzierte Anlagekosten

bei mindestens gleicher Leistung und nicht höheren Betriebskosten.

Fritz Wunderli, Ventilatorenfabrik, Uster.

LITO SILO

Fugenfrier, hygienischer
Bodenbelag.

Kunstholz-Estrich,

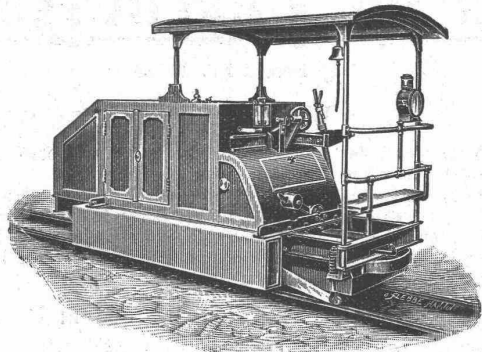
warme, schalldämpfende Linoleum-Unterlage
für Beton-Massivdecken, Siegwartbalken und alte Böden aller Art.
Peinlich fachgemässe Ausführung durch Spezialarbeiter.

Ch. H. Pfister & Co., Basel.



**Gasmotoren-Fabrik Deutz
Filiale Zürich**

Bahnplatz 5, beim Hauptbahnhof.



Benzin-Lokomotiven

für Feldbahnen, Fabrikgeleise, Strassenbahnen.

Billiger, absolut gefahrloser Betrieb, kein Geruch und keine Rauch- und Russbelastung, kein Anheizen. Jederzeit sofort betriebsbereit.

Benzin- und Petrol-Lokomobile

Schiffsmotoren, Motorboote

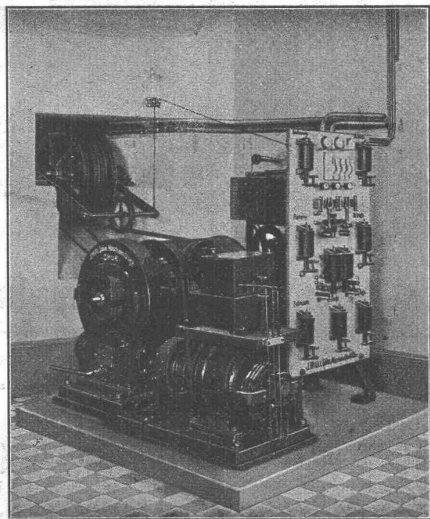
Gas-, Benzin-, Petrolmotoren

von 1 — 6000 P. S. und darüber.

„Deutzer Kraftgasmotoren“

v. 6—6000 P.S. Kohlenverbr. 1 1/2—3 Cts. pr. Pferdekraft u. Stunde.
75,000 Motoren im Betrieb.

J. Willi, Sohn, Maschinenfabrik, Chur.



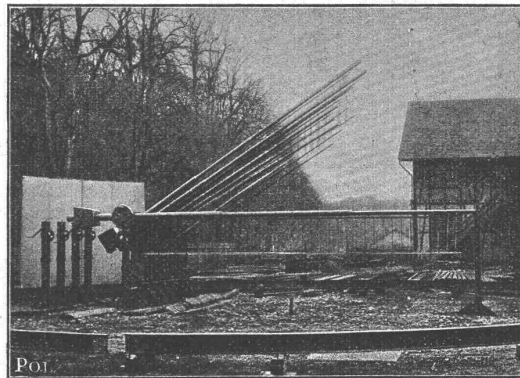
Personen- und Warenaufzüge

für elektrischen und hydraulischen Betrieb.

Prima Referenzen über zahlreich ausgeführte Anlagen.

**Gesellschaft der
Ludwig von Roll'schen Eisenwerke**

Filiale: **Giesserei Bern** liefert:



Hebezeuge jeder Art als Laufkräne, und feste oder fahrbare
Drehkräne für Hand- und speziell
elektrischen Betrieb; **Aufzüge** für hydraulischen, **elektrischen**
und Transmissionsbetrieb.

Eisenbahnmaterial als **Drehscheiben** und **Schiebebühnen**
für Wagen und Lokomotiven; Hand-,
Dampf- und **elektrischer** Betrieb.

Weichen für Haupt- u. Nebenbahnen, für Vignol- u. Rillen-Schienen.
Barrieren mit und ohne Verriegelung und Vorläuten.

Zahnstangenoberbau; komplette Seilbahnen

für Güter- und Personentransport. (Eigene patentierte Systeme.)
Seit 1898 25 Touristen-Seilbahnen geliefert.

Schleusenanlagen, Schützenwehre, Walzenwehre für Hand-
und elektrischen Antrieb.

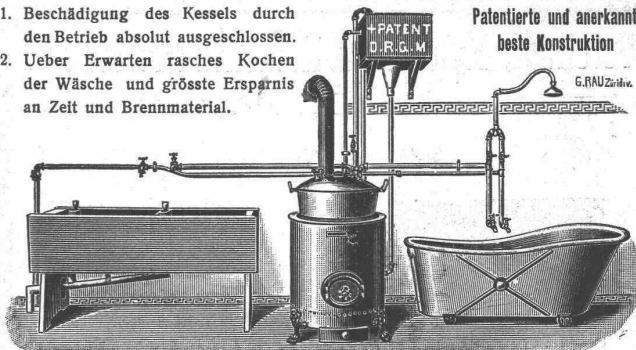
Hydraulische, automatische **Zementsteinpresse**.

Angaben über zahlreiche Ausführungen, Referenzen, Projekte
und Kostenvoranschläge stehen zu Diensten.

Bad- u. Wasch-Einrichtungen

1. Beschädigung des Kessels durch den Betrieb absolut ausgeschlossen.
2. Ueber Erwarten rasches Kochen der Wäsche und grösste Ersparnis an Zeit und Brennmaterial.

Patenterte und anerkannt
beste Konstruktion



GEBR. LINCKE, ZÜRICH,
Sellergraben 57/59.

Hausschwamm,
sowie

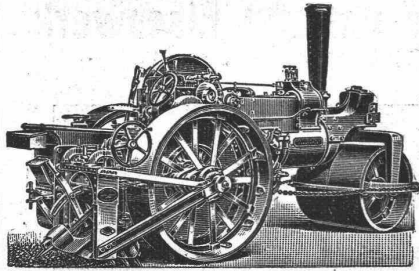
Schleim- und Schimmelpilze
werden sicher beseitigt, durch das geruchlose

Antinonin.

Farbenfabriken vorm. Friedr. Bayer & Co., Elberfeld.

Generalvertreter für die Schweiz: Paravicini & Cie., Basel.
Prospekte und Gebrauchsanweisung stehen jederzeit gern zu Diensten

FRITZ MARTI AKT.-GES., WINTERTHUR



liefert kaufs- und mietweise **DAMPFSTRASSENWALZEN**, Patent Aveling & Porter, mit oder ohne mechanischem Strassenaufbrecher; in Gebrauch bei einer grössern Anzahl Schweiz. Behörden. Strassenlokomotiven zur Beförderung leichter und schwerer Lasten.

Steinbrecher, Lokomobilen, sowie sämtliches Material für **Bau-Unternehmer**.

Ferner sämtliche Maschinen zur Strassenreinigung, wie:

Kehmaschinen Sprengwagen

Schlammabzugmaschinen

Dampfstrassenwalzen zum Ausleihen vorrätig.



Neue Dachkonstruktion für Fabrik-Bau

⊕ Patent Nr. 23428

Vorteile:

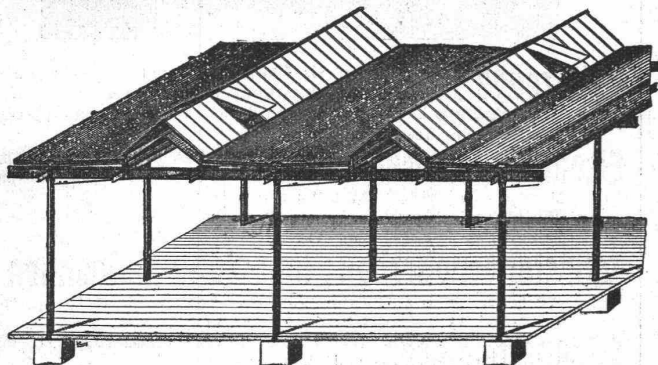
1. Unabhängigkeit der Gebäudelage von der Himmelsrichtung,
2. Geringstes Gewicht bei sehr guter Isolation,
3. Unübertroffene Lichtwirkung mit spezieller Lüftungsvorrichtung,
4. Rasche und **billigste** Erstellung bei jeder Jahreszeit,
5. Beste Eignung auch für schwierige klimatische Verhältnisse,
6. Widerstandsfähigkeit gegen Feuer; billige, feuersichere Imprägnierung durch Flammenschutz-Anstrichmasse.

Empfohlen als **rationallestes System** für Magazine, Lagerhäuser, Werkstätten, Maschinenfabriken, Glassereien, Elektrizitätswerke, Spinnereien, Webereien, Bleichereien, Färbereien, Güterhallen, Markthallen, etc.

Vertretung und Ausführung:

E. Baumberger & Koch,

Unternehmung für Dachkonstruktionen- und Bodenbelags-Arbeiten
BASEL.



Patent-Inhaber:

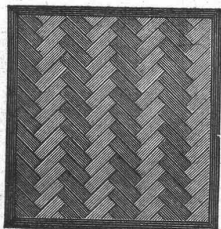
Séquin & Knobel,

Zivil-Ingenieur-Bureau für modernen Fabrikbau
RÜTI (Zürich).

Vereinigte Xylolith- u. Kohlensäurewerke A. G.

WILDEGG.

⊕ Patent Nr. 9080.



**Auf Blindboden aufgeschraubt;
auf Zementbeton in Mörtel verlegt.**

Nach allen Dessins in viereck, rechteck, achteck und in 3 Farben, Parkett ähnliche Form.

Xylolith feuersicher, warm. Steinholz schalldämpfend, solid.

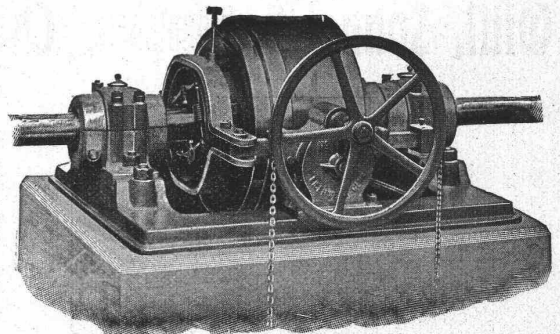
Muster, Prospekte, Album und Atteste gratis und franko.

Einzig in der Schweiz bis jetzt ca. 200 000 m² Böden und ca. 10 000 Treppenstufen gelegt.

Technikum Strelitz, Mecklenb.

Ingen.-, Meister-, Technikerkurse. • Masch. u. Elektrotechn.
Hoch- u. Tiefbau. • Eisenkonstr. • Tischlerei. • Lehrwerkstatt.
Eintr. tägl. Einzelunterr. Abgek. Stud. Progr. gratis.

Gesellschaft der
L. von Roll'schen Eisenwerke
Eisenwerk Glus (Kt. Solothurn)



Benn's Patent Reibungskupplungen

Zum Ein- und Ausrücken von ganzen Wellensträngen oder einzelnen Maschinen während des Betriebes. Vollständig geschlossene Ausführungsform; für höchste Tourenzahlen verwendbar; selbsttätige Schmierung der inneren Teile.

Lager mit Ringschmierung:

Sellerslager mit herausnehmbarer unterer Laufschaale, ⊕ Patent, als Stehlager, Hängelager, Wand- und Säulen-Konsollager.

Feste Stehlager mit herausnehmbaren Weissmetall- oder Bronzeschalen für Massivwellen und Hohlwellen.

Komplette Transmissionsanlagen für alle Industriezweige.