

Objektyp: **Advertising**

Zeitschrift: **Schweizerische Bauzeitung**

Band (Jahr): **45/46 (1905)**

Heft 24

PDF erstellt am: **26.09.2024**

Nutzungsbedingungen

Die ETH-Bibliothek ist Anbieterin der digitalisierten Zeitschriften. Sie besitzt keine Urheberrechte an den Inhalten der Zeitschriften. Die Rechte liegen in der Regel bei den Herausgebern. Die auf der Plattform e-periodica veröffentlichten Dokumente stehen für nicht-kommerzielle Zwecke in Lehre und Forschung sowie für die private Nutzung frei zur Verfügung. Einzelne Dateien oder Ausdrucke aus diesem Angebot können zusammen mit diesen Nutzungsbedingungen und den korrekten Herkunftsbezeichnungen weitergegeben werden. Das Veröffentlichen von Bildern in Print- und Online-Publikationen ist nur mit vorheriger Genehmigung der Rechteinhaber erlaubt. Die systematische Speicherung von Teilen des elektronischen Angebots auf anderen Servern bedarf ebenfalls des schriftlichen Einverständnisses der Rechteinhaber.

Haftungsausschluss

Alle Angaben erfolgen ohne Gewähr für Vollständigkeit oder Richtigkeit. Es wird keine Haftung übernommen für Schäden durch die Verwendung von Informationen aus diesem Online-Angebot oder durch das Fehlen von Informationen. Dies gilt auch für Inhalte Dritter, die über dieses Angebot zugänglich sind.

Schweizerische Bauzeitung

Wochenschrift

für Bau-, Verkehrs- und Maschinentechnik

Abonnementspreis:
Ausland. 25 Fr. für ein Jahr
Inland. 20 " " "

Für Vereinsmitglieder:
Ausland. 18 Fr. für ein Jahr
Inland. 16 " " "
sofern beim Herausgeber
abonniert wird.

Abonnements
nehmen entgegen: Heraus-
geber, Kommissionsverleger
und alle Buchhandlungen
und Postämter.

Herausgegeben

von

A. WALDNER

Dianastrasse Nr. 5, ZÜRICH II

Verlag des Herausgebers. — Kommissionsverlag: Ed. Raschers Erben, Meyer & Zellers Nachfolger in Zürich.

Organ

des Schweizer. Ingenieur- und Architekten-Vereins und der Gesellschaft ehemaliger Studierender des eidg. Polytechnikums in Zürich.

Insertionspreis:
Für die 4-gespaltene Petitzeile
oder deren Raum 30 Cts.
Haupttitelseite: 50 Cts.

Inserate

nimmt allein entgegen:
Die Annoncen-Expedition
RUDOLF MOSE,
Zürich,

Basel, Bern, St. Gallen,
Berlin, Breslau, Dresden,
Frankfurt a. M., Hamburg,
Köln, Leipzig, Magdeburg,
München, Stuttgart, Wien.

Bd XLV.

ZÜRICH, den 17. Juni 1905.

N^o 24.

Neue Dachkonstruktion für Fabrik-Bau

✚ Patent Nr. 23428

Vorteile:

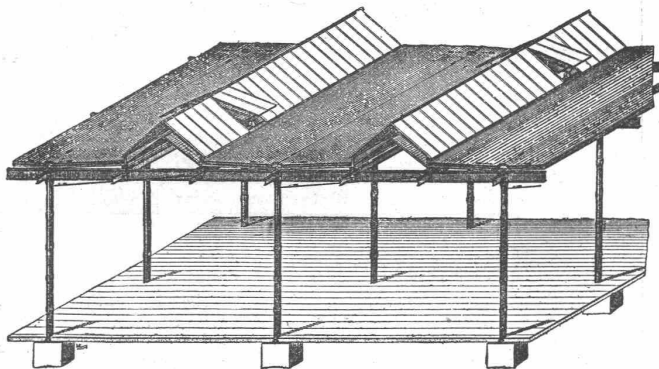
1. Unabhängigkeit der Gebäudelage von der Himmelsrichtung,
2. Geringstes Gewicht bei sehr guter Isolation,
3. Unübertroffene Lichtwirkung mit spezieller Lüftungsvorrichtung,
4. Rasche und **billigste** Erstellung bei jeder Jahreszeit,
5. Beste Eignung auch für schwierige klimatische Verhältnisse,
6. Widerstandsfähigkeit gegen Feuer; billige, feuersichere Imprägnierung durch Flammenschutz-Anstrichmasse.

Empfohlen als **rationellstes System** für
Magazine, Lagerhäuser, Werkstätten, Maschinenfabriken,
Glaserereien, Elektrizitätswerke, Spinnereien, Webereien,
Bleichereien, Färbereien, Güterhallen, Markthallen, etc.

Vertretung und Ausführung:

E. Baumberger & Koch,

Unternehmung für Dachkonstruktionen- und Bodenbelags-Arbeiten
BASEL.



Patent-Inhaber:

Séquin & Knobel,

Zivil-Ingenieur-Bureau für modernen Fabrikbau
RÜTI (Zürich).

Schulgemeinde Kirchuster-Winikon-Gschwader.

Ausschreibung von Bauarbeiten.

Ueber die Erstellung einer Warmwasserheizung, sowie Klost- und Kläranlagen im Primarschulhause wird hiemit Konkurrenz eröffnet.

Schriftliche Offerten sind bis 24. Juni a. c. dem Präsidenten der Baukommission Herrn **Karl Senft**, zum Frohsinn in Uster verschlossen und mit der Aufschrift «Bauarbeiten im Primarschulhause» einzureichen. Dasselbst können auch Bauvorschriften und Pläne eingesehen werden.

Für jede Arbeit ist separate Eingabe zu machen.

Uster, den 30. Mai 1905.

Die Baukommission.

Kanalisation Interlaken. Bauausschreibung.

Der Einwohnergemeinderat von Interlaken, namens der Gemeinde Interlaken, eröffnet hiermit Konkurrenz über die Erstellung des ersten Bau-loses der Neukanalisation (Hauptsammelkanal von der Ausmündung unterhalb der Herreney bis zur Jungfraustrasse).

Die Pläne und speziellen Bauvorschriften liegen vom 15. Juni 1905 an im Bureau des Bauinspektors auf, woselbst auch die Eingabeformulare für Uebernahmsofferten bezogen werden können.

Eingaben sind schriftlich und verschlossen, mit der Aufschrift «Kanalisation Interlaken» zu versehen und spätestens bis zum 1. Juli 1905 dem Bauinspektor E. Nüesch in Interlaken einzureichen.

Interlaken, den 14. Juni 1905.

Namens des Einwohnergemeinderates,
Der Bauinspektor: **E. Nüesch.**

FABIUS HENRION, NANCY.

On demande

Ingénieur, très au courant de l'entretien d'une grande usine:

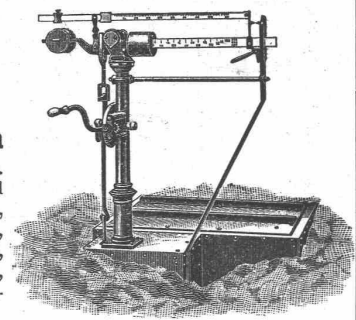
Machines à vapeur,
Chaudières,
Pompes et presses hydrauliques très puissantes.

J. Ammann & Cie. Waagenfabrik, Ermatingen.

Filiale in St. Gallen:
H. Wild, Eichmeister.

Waagen in allen Konstruktionen

von 1 bis 50 000 kg Tragkraft.
Lieferanten für eidg. Post- und
Zoll, Direktion der eidg. Bauten,
eidg. Konstr.-Werkstätte S.B.B.,
Rhät. Bahn, J. S., Sihltalbahnen,
Gaswerke Zürich, Bern, St. Gallen,
Basel, Luzern, Freiburg, Kon-
stanz, Padua u. s. w.



Ausschreibung von Bauarbeiten.

Die Erd-, Maurer-, Hartstein-, Zimmer-, Spengler- und Holzzementbedachungs-Arbeiten, sowie die Erstellung der Blitzableitung und die Lieferung der Walzisen für das Zeughaus der Verwaltungstruppen in Thun werden hiemit zur Konkurrenz ausgeschrieben.

Pläne, Bedingungen und Angebotformulare sind im eidg. Baubureau in Thun zur Einsicht aufgelegt.

Uebernaahmsofferten sind verschlossen unter der Aufschrift: «Angebot für Zeughaus Thun» bis und mit dem 19. Juni nächsthin franko an die unterzeichnete Verwaltung einzusenden.

Die Submittenten werden eingeladen, der Eröffnung der Angebote, welche am 20. Juni 1905, vormittags 11 Uhr, im Zimmer Nr. 144, Bundeshaus Westbau, stattfinden wird, beizuwohnen.

Bern, den 6. Juni 1905.

Die Direktion der eidg. Bauten.

Rhätische Bahn.

Stellen-Ausschreibung.

Für den Bau der Linie Davos-Fillsur werden zwei Ingenieure als Bauführer gesucht.

Anforderungen: Polytechnische Bildung, mindestens dreijährige Praxis beim Eisenbahnbau, körperliche Rüstigkeit. Gehalt von Fr. 350.— bis Fr. 500.— pro Monat.

Anmeldungen sind bis spätestens den 24. Juni 1905 an die unterzeichnete Direktion zu richten.

Chur, den 12. Juni 1905.

Die Direktion der Rhätischen Bahn.

Fugentreier Kunstholz **MOSILO** unverbrennbarer Bodenbelag

in beliebiger Farbe, wird direkt auf rauhen Beton, ausgetretene Steinplatten und Holzböden aufgebracht, erhärtet innerhalb 24 Stunden und bildet einen vollkommen fugen- und staubfreien, feuersicheren, schalldämpfenden und warmen Belag aus einem einzigen Guss, von grösster Dauerhaftigkeit. Peinlich fachgemässe Ausführung durch Spezialarbeiter.

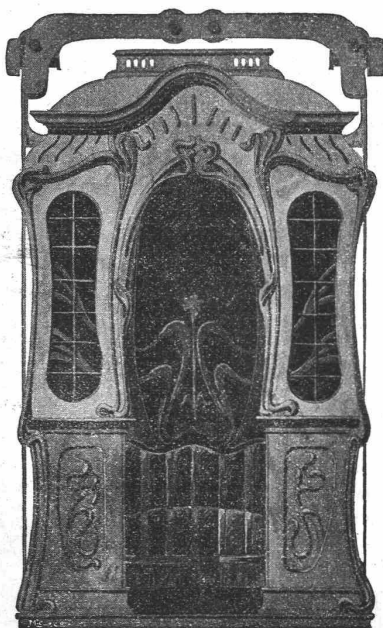
Prospekte, Muster, Kostenanschläge gratis.

Ch. H. Pfister & Co., 10 Leonhardstrasse, Basel.
Fabrik bautechnischer Spezialitäten.

Aufzügefabrik Alfred Schindler, Luzern

Spezialfabrik für elektrische und hydraulische Aufzüge.

Prima Referenzen.

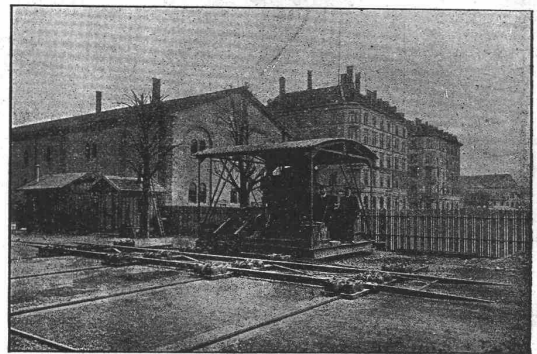


Ueber 500 Anlagen im Betrieb.

Druckknopf-Seilsteuerung, sicherst wirkende Fangvorrichtung, geräuschloser Gang, automatische Schachtsicherungen.

Gesellschaft der Ludwig von Roll'schen Eisenwerke

Filiale: Giesserei Bern liefert:



Hebezeuge jeder Art als Laufkräne, und feste oder fahrbare elektrische Betrieb; **Drehkräne** für Hand- und speziell elektrische Betrieb; **Aufzüge** für hydraulischen, elektrischen und Transmissionsbetrieb.

Eisenbahnmateriale als Drehscheiben und Schiebebühnen für Wagen und Lokomotiven; Hand-, Dampf- und elektrischer Betrieb.

Weichen für Haupt- u. Nebenbahnen, für Vignol- u. Rillen-Schienen.

Barrieren mit und ohne Verriegelung und Vorläuten.

Zahnstangenoberbau; komplette Seilbahnen

für Güter- und Personentransport. (Eigene patentierte Systeme.) Seit 1898 21 Touristen-Seilbahnen geliefert.

Schleusenanlagen für Hand- und elektrischen Antrieb. Hydraulische, automatische Zementsteinpressen.

Angaben über zahlreiche Ausführungen, Referenzen, Projekte und Kostenvoranschläge stehen zu Diensten.

Terralith-Fussbodenbelag

fugenlos, fusswarm, feuersicher, direkt auf rauhen Beton, Steinplatten, oder alte, abgenützte Holzböden gegossen.

Terralith-Estrich, beste und billigste Unterlage für Linoleum.

Isolierungen gegen Hitze und Kälte.

Korkplatten und Steine.

Ausführung durch meine eigenen Spezialarbeiter.

Vinz. Kramer, vorm. Kramer & Cie., Lagerstrasse, Zürich.

KIRCHNER & CO.

Leipzig-Sellerhausen.

Grösste Spezialfabrik von

Sägewerkmaschinen

und

Holzbearbeitungsmaschinen

Ueber 110 000 Maschinen geliefert.

62 höchste Auszeichnungen.

Weltausstellung Paris 1900:

Höchste Auszeichnung „Grand Prix“.

Filiale: ZÜRICH, Bahnhofstr. 89,

— TELEPHON 3866. —

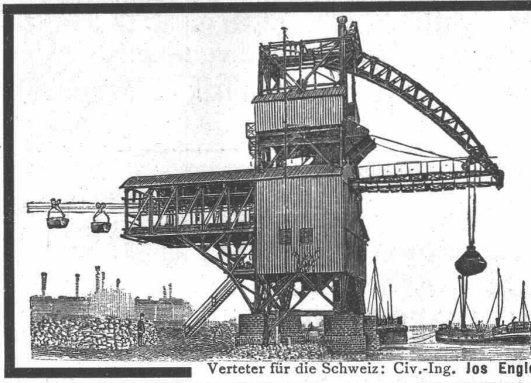
J. Rukstuhl, Basel

erstellt auf Grundlage vieljähriger Erfahrung

Centralheizungen

aller Systeme

Warmwasser — Niederdruckdampf etc.



J. Pohlig, A.-G., Cöln.

Maschinenfabrik: **Cöln-Zollstock.**
 Fabrik für Eisenkonstruktionen: Brühl b. Cöln.
Drahtseilbahnen
 über 1500 Anlagen in allen Weltteilen ausgeführt.
Verladevorrichtungen.
Selbstgreifer.

Zahlreiche Ausführungen. Beste Referenzen.
Man verlange Spezialkataloge.

Verteter für die Schweiz: Civ.-Ing. Jos Engler-Faber, Basel, Schützengraben 81.



H. Fischer

Terrazzo- und
 Marmormosaikwaren
 Terrazzoböden
 Lenzburg

Im Gebrauch
 über 500,000 m²

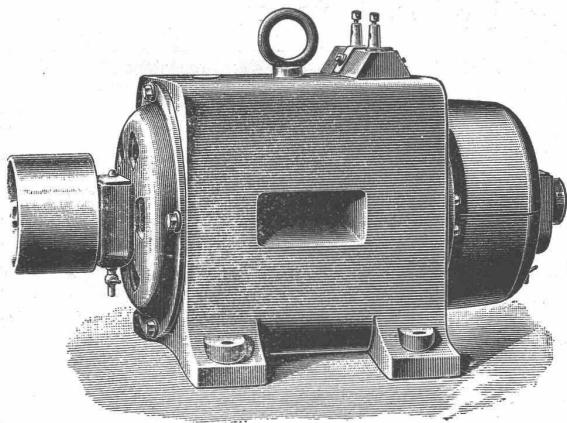
E. Séguins Suböolithbelag

Garantierte Ausführung durch eigene Arbeiter.

Generalvertreter: Felix Beran, Zürich.

Elektr. Kapselmotoren

Vollkommen gedeckte Bauart.



Vorteile:

Alle Drahtverbindungen und beweglichen Teile sind eingeschlossen und vor Staub und Feuchtigkeit geschützt.

Kohlenbürsten

für Spannungen über 50 Volt.

Ringschmierlager.

Geringe Bürstenverschiebung und daher keine Funken.

Geringe Erwärmung.

Hoher Nutzeffekt.

Passend für Spannungen von 30—150 Volt. Von dem 4pferdigen Motor an aufwärts werden alle Modelle auch für 250 Volt gebaut und zwar als selbstregulierende Nebenschlussmaschinen.

Installation kompletter Beleuchtungsanlagen mit und ohne Accumulatoren.

Ferner empfehle mich auch für Lieferung von

magnetischen Scheideapparaten für Müllereien, Messinggiessereien und allen Fabriken mit Zerkleinerungsapparaten;

Permanente Stahlmagneten;

Telephon-Apparaten mit ganz neuem, lautsprechendem Mikrophon;

Haus- und Hotel-Sonnerien, elektrische Uhren;

Sicherheitsvorrichtungen gegen Einbruch;

elektr. Türöffnern, Apparaten für phys. Laboratorien;

Vernicklung, Versilberung, Verkupferung aller Art Gegenstände

A. Zellweger in Uster,

Fabrik für elektr. Maschinen und Apparate.

Emil Steiner

Mech. Werkstätte und
 Maschinenhandlung
 Wiedikon-Zürich
 empfiehlt sich zur Lieferung
 von neuen und gebrauchten

Werkzeugmaschinen aller Art

Drehbänke, Bohrmaschinen,
 Hobelmaschinen, Feldschmieden etc.

Transmissionen

in allen Systemen u. Dimensionen. Stets grosses Lager in gebrauchten und neuen Wellen, Riemenscheiben, Häng-u. Stehlager zu billigen Preisen.

Zentrifugen

Milchzentrifuge Alfa Laval
 Technische Zentrifugen
 aller Art

für Reinigen und Klären von Flüssigkeiten, Ausscheiden, Trennen, Trocknen u. s. w.

C. Baechler, Molk.-Ing.
 Zürich I, Unt. Mühlesteig 2.



Fabrik-Zeichen
 gesetzlich geschützt.

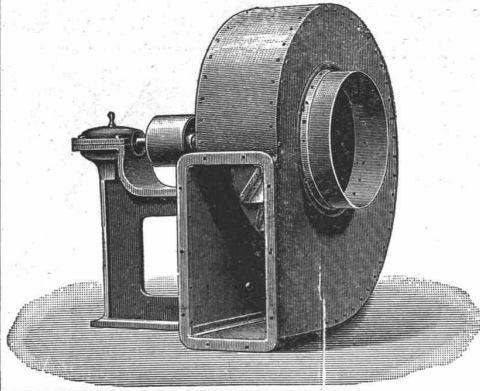
Präzisions- und Schul-Reisszeuge.

E. O. Richter & Co.,
 Chemnitz i. Sachsen.

Gussbausteine
5, 7, 10 und 14 cm stark für
Scheidewände.

15483

Referenzen und Muster gerne zu Diensten
Die Generalvertretung
Baumaterialienfabrik Giesshübel,
Bureau: Usterstrasse 5, **Zürich I.**



Bis 68% Kraftersparnis 68%

ergeben unter **Garantie** die patentierten

VENTILATIONS-, ENTSTAUBUNGS- und SPAENETRANSPORT-Anlagen

System Prof. Dr. Prandtl

gegenüber allen andern Systemen.

A. Kündig-Honegger & Co.,
Ventilationsgeschäft, **Zürich.**

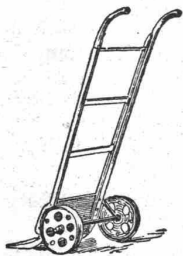
Innert 2 Jahren wurden **über 150 Anlagen** nach System Prof. Dr. Prandtl ausgeführt.

Aktien-Gesellschaft für Glasindustrie

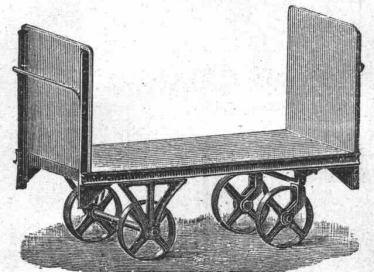
vorm. **Friedr. Siemens Chamottefabriken** in **Wirges** (Westerwald) **DRESDEN.**
und **Bad Nauheim.**

Feuerfeste Produkte jeglicher Art, Chamotte- u. Dinas (Silica)-Steine, feuerfeste Mörtel und Thone; Façonsteine aller Art für Hochöfen, Winderhitzer, Koks-, Kupol-, Glüh-, Schweiß-Oefen etc., für Konverter, Stahl- und Roheisen-Pfannen, für Ring-, Schacht- und andere keramische Brennöfen, für Wasserglaswannen, Kesseleinmauerungen, Lokomotiv-Schirmsteine etc.

Ausgüsse, Stopfen, Trichter, Kanalsteine, etc.; Retorten für Gaswerke; Muffeln; Poröse Steine für Heisswindleitungen, Schiffskessel etc.
Säurefeste Steine, -Zylinder, -Rohre, -Platten, -Pfeiler etc., glasiert und unglasiert.
Chamottemörtel, Dinasmörtel, Schweissand, Zement.



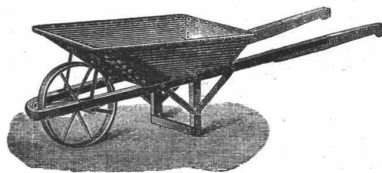
Oehler & Co.,
Aarau,
Maschinenfabrik, Eisen- u. Stahlgiessereien.



Spezialitäten: Stahlgeleise und Wagen für Bauunternehmer und industrielle Etablissements,
eiserne Schubkarren, Kistenkarren, Perronwagen und Handfuhrgeräte aller Art,

Bremsberganlagen

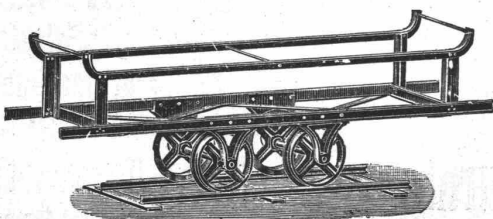
und **Luftseilbahnen** verschiedener Systeme,



Schiebebühnen

und **Drehscheiben** für Normal- und Schmalspurbahnen,

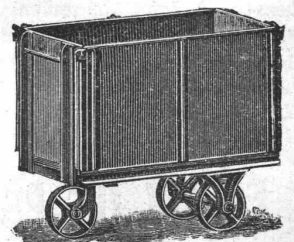
Baggermaschinen, Torfpressen mit zugehörigem Rollmaterial,



Betonmischmaschinen,
mechanische Aufzüge, u. Elevatoren,

Grauguss,

Haberlandguss etc.





Gebrüder Scholl
Fraumünsterstr. 8 — ZÜRICH

Entwurf-, Werkstatt- u. la tier. geleimte Zeichenpapiere; Paus- u. Lichtpauspapiere. Pausleinwand. Bristolkartons. Millimeterpapiere. — Farben, Auszieh-tuschen, Bleistifte, Pinsel.

Aarauer Reisszeuge.

Reissbretter, Reisschienen, Winkel. Lichtpausapparate. Zeichentische.

Spezialgeschäft für sämtliches Zeichenmaterial.

Elektrische Aufzüge (Lifts)



mit automatisch-elektrischer Druckknopfsteuerung liefern als **Spezialität** in modernster und bester Ausführung

C. Wüst & Cie., Seebach-Zürich.

Vorzüge unseres Systems:

Absolut zuverlässige einfache Steuerung. Sehr geringer Stromverbrauch, daher billigster Betrieb.

Prima Referenzen.

Projekte und Lieferungsanfragen prompt und kostenlos.

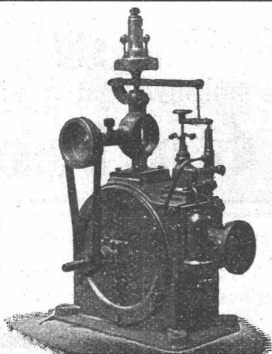
Konkurrenzlose Ausführung **Glas-Wandplatten** Grösste Haltbarkeit

⊕ Patent Nr. 30424

zu Wand- u. Decken-Verkleidungen, Fassadendekorationen etc. Eigenes Verfahren.

Grösste Isolierfähigkeit gegen Säuren, Wandfeuchtigkeit etc.

B. Dietrich & Cie., Altstetten-Zürich.



U. BOSSHARD

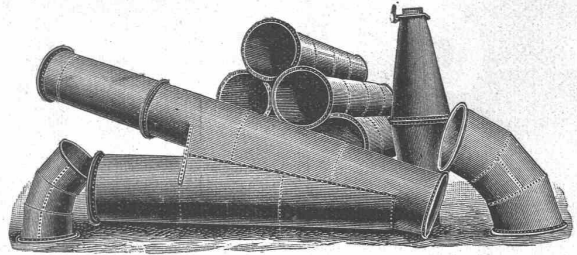
Bleicherweg 4
ZÜRICH

Turbinen mit Präzisionsregulierung

⊕ Patent 25500.

Wasserhebemaschinen.

Röhren aus Eisenblech in allen Grössen. Spezial-Stücke.



A. Tschumy, Constructeur, in Yverdon.

Schnelle und gleichmässige Erwärmung



des Raumes bei geringem Gasverbrauch ermöglicht die vorzügliche, praktische Konstruktion von

Prof. Junkers' Gas-Heizöfen.

Das Gas wird vollständig verbrannt und ausgenutzt. Condenswasser, welches die Heizkörper angreift und zerstört, bildet sich nicht.

Prospekt gratis und franko von

Max Mönkemöller, Stuttgart.

Hydraulische, Beste Referenzen.
Elektrische,
Transmission-
und Hand-
AUFZÜGE jeder Art erstellt.
ALB. WISMER
Maschinen-Fabrik
Industriequartier
ZÜRICH

Ad. Schulthess,

Zinkornamentfabrik

Mühlebachstr. 62 & 64 — Zürich V.



Ornament-Arbeiten in Zink, Kupfer etc. für innere und äussere Dekoration, Metallbedachungen für Kuppeln, Türme etc., Wellbleche für Berghotels, Perrondächer, Lager-schuppen etc., solideste u. billig. Bedachung, mont. ohne Brettverschaltung. Patent-Registrator-Schränke mit od. ohne Rolladen-Verschluss. Firmenbuchstaben in Zink, Kupfer etc. mit und ohne Vergoldung. Bewährteste Verküpfung aller Blecharbeiten. Uebernahme sämtlicher Spengler- und Holzzementarbeiten etc. — Reichhaltiges Musteralbum u. illustr. Prospekte zu Diensten.

SUHNER & Co.

Telegraphen- und Signal-Kabel	Spezialität: Hochspannungs-Kabel Verlegung kompletter Kabelnetze	Telephon-Kabel mit Papier- und Luft- Isolation
-------------------------------------	---	--

HERISAU - BRUGG

Zürich

Bureaux Mercatorium

„SANITAS“

Aktiengesellschaft für sanitäre und Heizungs-Anlagen.

Zürich

Bahnhofstrasse 51

Installation

moderner, sanitärer Anlagen

Close- und Pissoir-Anlagen

Zentral-Heizungen

Bade- u. Wasch-Einrichtungen

Etagen-Heizungen

Vorzügliche, bewährte Systeme — Prompte Ausführung und weitgehendste Garantie

Neueste Erfindung:

Der patentierte

Druckknopf-Closet-Spül-Apparat

„Supremo“

Ohne Spülkasten

(vide Abbildung)

Ohne Wasserreservoir

Allen andern Systemen überlegen

Das Vollkommenste, Betriebssicherste und Billigste

Technisches Bureau

Kostenvoranschläge bereitwilligst gratis

Bern

Monbijoustrasse 20

Filialen:

Unterstrasse 46

St. Gallen

Cement- u. Magnesitfarben,

sowie sämtliche Anstrichfarben.

S. H. COHN, Farbenfabriken,
Berlin S. 59, Kottbuser Damm 70C.

Begründet Wörlitz 1796.

