

Objektyp: **Advertising**

Zeitschrift: **Schweizerische Bauzeitung**

Band (Jahr): **45/46 (1905)**

Heft 21

PDF erstellt am: **19.09.2024**

Nutzungsbedingungen

Die ETH-Bibliothek ist Anbieterin der digitalisierten Zeitschriften. Sie besitzt keine Urheberrechte an den Inhalten der Zeitschriften. Die Rechte liegen in der Regel bei den Herausgebern.

Die auf der Plattform e-periodica veröffentlichten Dokumente stehen für nicht-kommerzielle Zwecke in Lehre und Forschung sowie für die private Nutzung frei zur Verfügung. Einzelne Dateien oder Ausdrucke aus diesem Angebot können zusammen mit diesen Nutzungsbedingungen und den korrekten Herkunftsbezeichnungen weitergegeben werden.

Das Veröffentlichen von Bildern in Print- und Online-Publikationen ist nur mit vorheriger Genehmigung der Rechteinhaber erlaubt. Die systematische Speicherung von Teilen des elektronischen Angebots auf anderen Servern bedarf ebenfalls des schriftlichen Einverständnisses der Rechteinhaber.

Haftungsausschluss

Alle Angaben erfolgen ohne Gewähr für Vollständigkeit oder Richtigkeit. Es wird keine Haftung übernommen für Schäden durch die Verwendung von Informationen aus diesem Online-Angebot oder durch das Fehlen von Informationen. Dies gilt auch für Inhalte Dritter, die über dieses Angebot zugänglich sind.

MASCHINENFABRIK

OERLIKON

OERLIKON
BEI ZÜRICH



Drehstrom- und Wechselstrom-
Generatoren
Gleichstrom- **Dynamos**
Turbo-Generatoren für Beleuchtung
Rotierende Umformer u. Kraftübertragung,
für Bahnbetrieb u. Elektrolyse

Gesellschaft der
Ludwig von Roll'schen Eisenwerke
Filiale: **Giesserei Bern** liefert:



als: **Laufkrane**, und feste od. fahrbare **Drehkrane** für Hand- und speziell **elektrischen** Betrieb; **Aufzüge** für hydraulischen, **elektrischen** und Transmissionsbetrieb.

Eisenbahnmaterial
als: **Drehscheiben** und **Schiebebahnen**
für Wagen und Lokomotiven; Hand-, **Dampf-** und **elektrischer** Betrieb. **Weichen** für **Haupt-** u. Nebenbahnen, für **Vignol-** und **Rillen-Schienen**. **Barrieren** mit und ohne Verriegelung und Vorläuten.

Zahnstangenoberbau; kompl. Seilbahnen für Güter- und Personentransport. (Eigene patentierte Systeme.) Seit 1898 15 Touristen-Seilbahnen geliefert.

Schleusenanlagen für Hand- und elektrischen Antrieb.

Hydraulische, automatische **Cementsteinpresse**.

== Angaben über zahlreiche Ausführungen, Referenzen, Projekte und Kostenvoranschläge stehen zu Diensten, ==

Anerkannt beste Sorten

Dynamit verschiedene Stärken für alle Sprengzwecke.

Zündschnüre
Sprengkapseln

liefert
Dynamit Nobel A.-G. Zürich
Mythenstrasse 21.
Fabrik in Isleten (Uri).
~ Dépôts in der ganzen Schweiz. ~



Gebr. Schwyzer, Bildhauer, Zürich V.
Bildhauerarbeiten an **Façaden** und **Interieurs**.
Ausführung von **Cheminées**, **Grab-Monumenten**, **Taufsteine** etc. etc.
Künstlerisch durchgeführte Arbeiten bei bescheidener Berechnung.
Beste Referenzen. **Atelier Seefeldstr. 54.**

Grandes Carrières de St-Imier (Jura)
Steinbrüche in St. Imier und Villeret
Oeschger, L'Hardy & Co.
Nachfolger von **Rothacher & Co.**
Hellgelber Kalkstein

Druckfestigkeit 1892 kg per cm², politurfähig, gleichmässige Struktur, Werkstücke in allen Grössen bis zu 5 m³.

Grosser Steinmetzbetrieb, Steinsägerei etc.

Kullmann & Lina, Frankfurt a. M.
Spezialfabrik für sanitäre Anlagen.

Eiserne Bedürfnis-Häuschen.
Pissoir-Anlagen für Oelung wie Bewässerung.
Kloset-Anlagen, Schwemmrohr-, Tonnen-, Wasser- und Torfmüll-Systeme.
Zentralheizungen. Wasserleitungen. Bade-Anlagen.

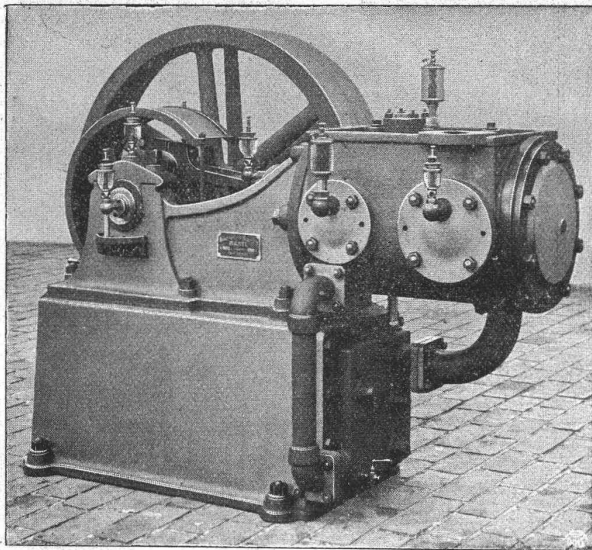


Facettler-, Schleif- und Polierwerke Seebach, Spiegelbelege-Anstalt Fensterglas Draht- und Rohglas Glasjalousien etc. etc.

Grambach & Linsi, Brunng. 8 & 10, Zürich

Höchste Auszeichnung Goldene Medaillen Zürich 1894, Genf 1896. Man verlange Preise über alle Tafelgläser, da wir nicht reisen lassen.

Spezialität: **Spiegelglas** in allen Façon. unbelegt plan Ia. belegt facettiert Telegramm Grambachlinsi Zürich. Telefon 2290.

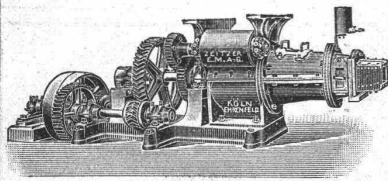


Maschinenfabrik Burckhardt, Basel
Aktiengesellschaft.

Kompressoren und Vakuumpumpen

ein- und mehrstufig, mit Dampf-, Riemen- oder elektrischem Antrieb.

Ueber 1100 Maschinen ausgeführt.
Paris 1900: Grand Prix.



Zeitzer Eisengiesserei u. Maschinenbau Aktien-Gesellschaft.

Zweigniederlassung KÖLN-EHRENFELD, vorm. LOUIS JÄGER.

Ziegeleimaschinen

aller Art wie: Strangpressen, Falzriegelpressen, Nackpressen, Walzwerke, Tonmischer, Komplette Ziegelei-Anlagen, Falzriegel, Tonröhren und Chamotte-Fabriken.

Zerkleinerungsmaschinen

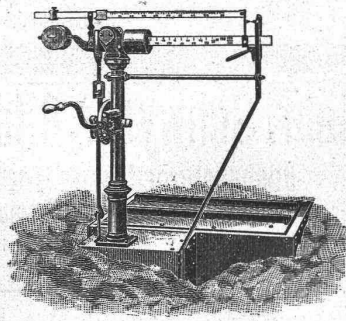
für Hartzerkleinerung, Komplette Zerkleinerungs-Anlagen, Schotteranlagen, Kieszerkleinerungen, Kokszerkleinerungs- und Siebanlagen, Transmissionen.

J. Ammann & Cie.
Waagenfabrik, Ermatingen.

Filiale in St. Gallen:
H. Wild, Eichmeister.

Waagen in allen Konstruktionen

von 1 bis 50 000 kg Tragkraft. Lieferanten für eidg. Post- und Zoll, Direktion der eidg. Bauten, eidg. Konstr.-Werkstätte S.B.B., Rhät. Bahn, J. S., Sihltalbahn, Gaswerke Zürich, Bern, St. Gallen, Basel, Luzern, Freiburg, Konstanz, Padua u. s. w.



Konkurrenzlose Ausführung

Glas-Wandplatten

Grösste Haltbarkeit

Patent Nr. 30424

zu Wand- u. Decken-Verkleidungen, Fassadendekorationen etc

Eigenes Verfahren.

Grösste Isolierfähigkeit gegen Säuren, Wandfeuchtigkeit etc.

R. Dietrich & Cie., Altstetten-Zürich.

Ad. Schulthess,
Zinkornamentfabrik

Mühlebachstr. 62 & 64 — Zürich V.

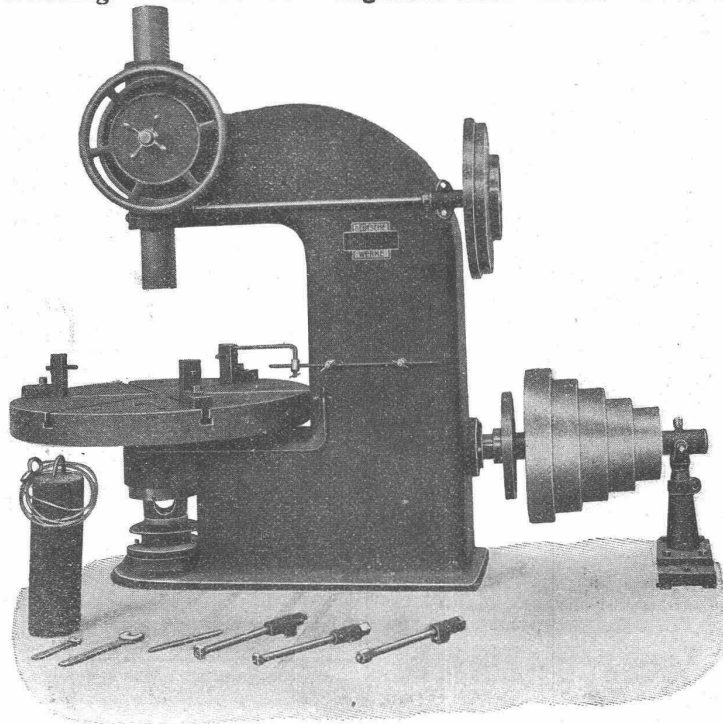


Ornament-Arbeiten in Zink, Kupfer etc. für innere und äussere Dekoration, Metallbedachungen für Kuppeln, Türme etc., Wellbleche für Berghotels, Perrondächer, Lager-schuppen etc., solideste u. billig. Bedachung, mont. ohne Bretterschalung, Patent-Registrier-Schränke mit od. ohne Rolladen-Verschluss. Firmenbuchstaben in Zink, Kupfer etc. mit und ohne Vergoldung. Bewährteste Verküpfung aller Blecharbeiten. Uebernahme sämtlicher Spengler- und Holzzementarbeiten etc. — Reichhaltiges Musteralbum u. illustr. Prospekte zu Diensten.

Deutsche Niles-Werke Berlin-Oberschöneweide.

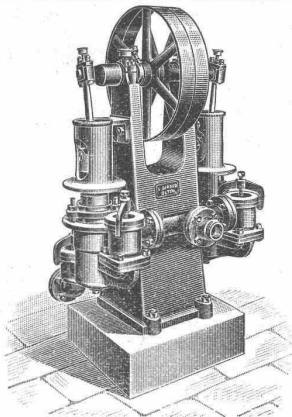
Eisen- und Metallgiesserei. **Spezialität:** Maschinen- u. Apparatenbau.
Mittlere und schwere Werkzeugmaschinen amerikanischer und deutscher Bauart,
 nur in Präzisionsausführung.
 Generalvertretung für die Schweiz: Ingenieur Rud. Falkner in Liestal b. Basel.

Leitspindel-Drehbänke
 Karussell-Drehbänke
 Säulen-Bohrmaschinen
 Radial-Bohrmaschinen
 Mehrspindel-Bohrmaschinen
 Hobelmaschinen
 do. für Schienen
 do. für Bleche
 Stossmaschinen
 Shapingmaschinen
 Horiz. Bohr- u. Fräsmaschinen
 Horizontale Bohrwerke
 Zylinder-Bohrmasch.
 Fräsmaschinen m. horiz. u. vertik. Spindeln
 Blech-Biege- u. Richtmaschinen



Riemenscheiben-Ausbohrmaschine.

Räder-Drehbänke
 Achsen-Drehbänke
 Räder-Ausbohrmaschin.
 Schienen-Bohrmaschin.
 Kurbelzapfen - Ausbohrmaschinen
 Pleuelstangen-Ausbohrmaschinen
 Hydraul. Pressen zum Aufziehen der Räder
 Bandagen-Drehbänke
 Aufwurfhämmer
 Riemenscheiben - Bohrmaschinen
 Wellen-Drehbänke
 Geschoss-Drehbänke
 Spezialmaschinen für Eisenbahn-Werkstätten
 etc. etc. etc.



Die Aktiengesellschaft der Maschinenfabrik von Louis Giroud in Olten baut

== Pumpen ==

aller Art, zur **Wasserversorgung** von **Fabriken, Villen, Hotels** und ganzen **Ortschaften**.
Kolbenpumpen für alle Druckhöhen, langsam gehende und Schnellläufer, für Transmissions-, Dampf-, Gas-, Petrol- und Elektromotorenbetrieb.
 Ferner **Zentrifugalpumpen, Teer- und Ammoniakwasserpumpen, Rotationspumpen** System Enke, **Transmissionen, Armaturen und Apparate** für **Gasfabriken, Dampfwäschereianlagen**.
 Offerten werden auf gefällige Anfrage sofort zugestellt.

Gutehoffnungshütte,

Aktienverein für Bergbau und Hüttenbetrieb
 in **Oberhausen 2** (Rheinland)

fertigt in ihren mit den neuesten und vollkommensten Einrichtungen ausgerüsteten Werkstätten als **Besonderheit**
Achsen und Radreifen aus bestem **Siemens-Martin**stahl für **Lokomotiven, Tender, und Wagen aller Art,**
Radgerippe sowohl **Speichenräder** als auch **gewalzte Scheibenräder** aus bestem **Siemens-Martin-Flusseisen** für **Wagen aller Art,**
fertige Radsätze für **Wagen aller Art, sowohl für Voll- als auch für Neben- und Klein-Bahnen.**

General-Vertreter für die Schweiz: **Gebr. Stebler, Zürich.**

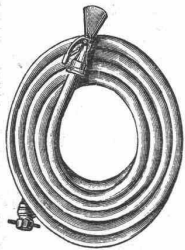
Wegen Todesfall zu verkaufen:
Maschinenfabrik, speziell eingerichtet für die **Automobil- und Motorwagenfabrikation**, in der Ostschweiz. Eine tüchtige Kraft könnte noch mit Kapital unterstützt werden.
 Offerten sub Chiffre Z. X. 4573 an die Annoncen-Expedition von **Rudolf Mosse, Zürich.**

Elektrische Aufzüge (Lifts)

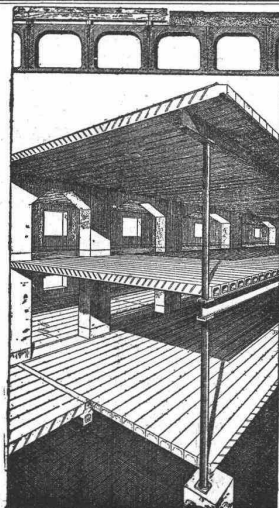


mit **automatisch-elektrischer Druckknopfsteuerung** liefern als **Spezialität** in modernster und bester Ausführung
C. Wüst & Cie., Seebach-Zürich.

Vorzüge unseres Systems:
Absolut zuverlässige einfache Steuerung.
Sehr geringer Stromverbrauch, daher billigster Betrieb.
Prima Referenzen.
Projekte und Lieferungsanfragen prompt und kostenlos.



Kautschuk-Garten-Schläuche,
 Schlauchschlösser, Wendrohre, Rasensprenger, Schlauchwagen etc. in anerkannt bester Qualität
 Gummiwarenfabrik
H. Speckers Wwe., Zürich
 Kuttelgasse 19, Bahnhofstrasse.



Cement-Hohlbalcken
 Patent No. 19425
 mit armierten Seitenwandungen für beliebige Spannweiten.
Feuersicher, Schalldicht, Einfachster Einbau, Grosse Tragfähigkeit.
 Die fertig erstellten Balken werden im Bau frei ohne jede Verschalung auf die Tragmauern aneinander gelegt und die Fugen nachträglich vergossen.
 Internationale **Siegbalken-Gesellschaft** in **LUZERN**

Cement-, Kalk- & Cementsteinfabrik
Käpfnach b. Horgen

empfehlen ihre seit 25 Jahren in der verschiedensten Verwendung erprobten Produkte wie:

- Cementsteine**
in allen Formaten für Rohbau und gewöhnliches Mauerwerk,
 - Kaminformsteine, div. Formsteine**
für Schächte und Stollenmauerung,
 - Gartensteine und Platten, leichte Tuffsteine**
für Scheidewände und Riegelmauerwerk, ferner
 - la. Röhrencement, Hydr. Schwer. Kalk und Cementröhren**
10—60 cm weit.
- Normenfestigkeit, prompte Bedienung und billigste Preise zusichernd.

Neeser & Cie., Zürich V

Wiesenstrasse 11

Mechanische Werkstätte

empfiehlt sich den HH. **Architekten** und **Bauunternehmern** für folgende Spezialitäten:

- | | |
|---|---|
| <p>Abteilung I</p> <ul style="list-style-type: none"> Brücken Eisenkonstruktionen Dächer Weilblechbauten Warenhäuser — Eiserner Rolladen Veranden und Balkone Gewächshäuser, Wintergärten Treppen, Säulen, eiserne Fenster | <p>Abteilung II</p> <ul style="list-style-type: none"> Kranen Fördermaschinen Transmissionen <p>Abteilung III</p> <ul style="list-style-type: none"> Einrichtungen für Pneumatische Fundationen Caissons, Material-Schleusen Personen-Schleusen etc. |
|---|---|
- Reparaturen aller Art.**
 Statische und Kostenberechnungen.

Geiger'sche Fabrik

für Strassen- u. Hausentwässerungs-Artikel, G. m. b. H.
KARLSRUHE i. B. 11

NEUHEIT:

Selbsttätiger Kanalspüler

„System Müller-Geiger“
 Keine beweglichen Teile.
 Dauernd zuverlässiges Funktionieren auch bei schwächstem Zufluss.
 Stauhöhe veränderlich.
 Beliebige Form u. Grösse des Spülbehälters.
 Einfache Schachanlage und Montage.
 Für jede zulässige Spüleistung ausführbar.
 In kurzer Zeit über 150 Stück geliefert.
 Prospekt auf Wunsch gratis.

Vorteilhafteste und bequemste Bezugsquelle sämtlicher

Messgerätschaften

als:
 Mess- und Nivellierlaten, Fluchtstäbe, Nivellierinstrumente, Theodolite pp, Zeichentische (D.R.G.M.)
 Reissbretter, Lichtpausapparate (gew. u. elektrische)
 sämtliche Zeichen- und Bureau-Ütsilien u. s. w.

C. Weiland, Liebenwerda
 Spezialfabrik von Messgerätschaften, geod. Instrumenten und technischen Artikeln.
 Technisches Versandgeschäft

Reich illustrierter Katalog kostenfrei.

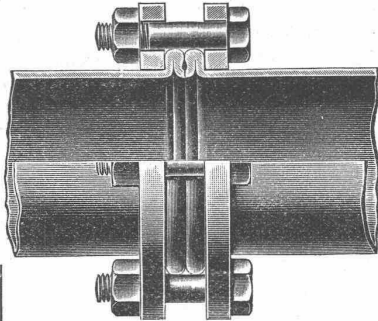


Deutsch-Oesterreichische
Mannesmannröhren-Werke

Düsseldorf

liefern:

Düsseldorf 1902:
Goldene Staats-Medaille.



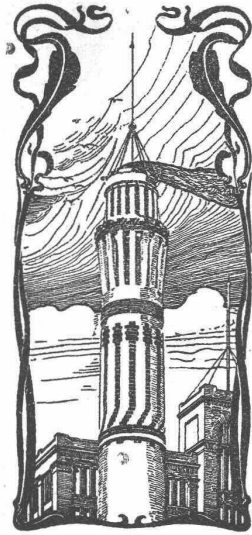
Düsseldorf 1902:
Goldene Ausstellungs-Medaille.

Rohrleitungen für Hochdruck

aus nahtlosem Mannesmann Stahlrohr
mit patent. Doppelbördel-Flansch-Verbindung
und anderen Verbindungsarten.

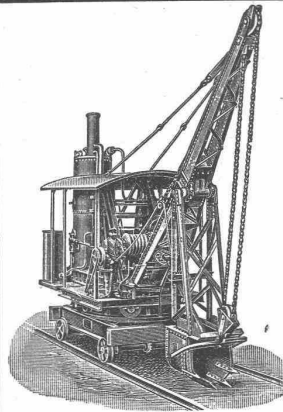
Grosse Längen. — Höchste Betriebssicherheit.

Vertreter: Alf. Diener & Cie., Zürich.



J. Walser & Cie.
Winterthur.

Spezial-Geschäft für
Hochkamine,
Kesselsteinmauerungen.
Maschinen-Fundamente.
Ofenbauten
für alle industriellen Zwecke.
Ziegelei-Anlagen.



Universal-Löffelbagger

zum Abgraben von Erdmassen und Ver-
laden derselben in Wagen, auch als
Kran zum Heben von Lasten und
als **Greifbagger** verwendbar.

Spezial-Löffelbagger

für verschiedene Zwecke von Erdbewegungen bauen als Spezialität

Menck & Hambrock,
Altona-Hamburg 32.

Marmor-Mosaikplatten

Einfache und Mosaik-Cementplatten

empfehlen

Vogt & Cie. (vormals Urs Vogt) Luzern

Generalvertreter

der Marmor-Mosaikplatten-Fabrik Hochdorf.



Pläne, Devise und Expertisen
über
komplette Anlagen für
hygien. Milchversorgung
Fabrikation
von kondensierter und
getrockneter Milch, von
Milchzucker, v. Casein u. s. w.
durch
C. Baechler, Molkerei-Ing.,
Zürich 1, Unterer Mühlesteig 2.

Ein ANASTIGMAT

ist bekanntlich das qualitativ am höchsten stehende Objektiv; der all-
gemeinen Verwendung stand bisher nur der hohe Preis hindernd im
Wege. Seit kurzem werden jedoch die bekannten **Union-Cameras** der
Firma **Stöckig & Co.**, Zürich 1, Gessnerallee 54, ausschliesslich mit
Anastigmaten ausgerüstet, und da diese Apparate unter erleichterten
Bedingungen erhältlich sind, dürfte sehr bald manches minderwertige
Objektiv verdrängt sein. Im übrigen verweisen wir auf die **Beilage**
in unserem heutigen Blatte.

Heliographie- und
Paus-Papiere
Lichtpausen

in Heliographie
in



und in Plandruck
liefern
Hatt & Cie, Zürich,

Auf der Mauer 4. Telefon 4146.



Asphalt-

Pappe, Holzzement,
Asphaltrohren,
Isolierplatten,

J. A. Braun, Stuttgart O. 7.

Gesucht

zu sofortigem Eintritt ein
durchaus tüchtiger, fleissiger

Techniker

für unsere Abteilung Textil-
maschinen u. Allg. Maschinen-
bau. Bewerber, die in dieser
Branche bewandert sind, be-
lieben Offerte mit Angabe
der Referenzen, Gehaltsan-
sprüche und kurzer Beschrei-
bung über die bisherige Tätig-
keit zu richten sub Chiffre
Z. M. 5162 an

Rudolf Mosse, Zürich.

Patent-Bureau
Carl Müller
Zürich 11

Prospekte
u. Auskunft
gratis

Offene Stelle.

In ein altes Baugeschäft mit Baumaterialhandlung der Westschweiz wird für Reise und Bureauarbeiten ein beide Sprachen beherrschender, praktisch erfahrener

Bautechniker

gesucht. Dauernde Stellung. Offerten mit Gehaltsansprüchen und Zeugniskopien gefl. sub Chiffre Z. V. 4846 an

Rudolf Mosse, Zürich.

Bautechniker,

tüchtiger, mit guter Praxis, **findet Stelle** in einem grösseren Architekturbureau. Anmeldungen mit Angabe der bisherigen Tätigkeit und Gehaltsansprüchen befördert sub Z. E. 4830 die Annoncen-Expedition

Rudolf Mosse, Zürich.

Gesucht

ein tüchtiger, gewandter, sowohl praktisch als theoretisch ganz **selbständig** gebildeter Techniker, flotter Zeichner und Bauführer für ein umfangreiches Baugeschäft in Tirol mit durchschnittlich 2—300 Arbeitern.

Geeignete Bewerber wollen ihre Offerte mit Angabe des Alters, des Lebenslaufes, der Gehaltsansprüche mit Zeugnisausschnitten und Photographie unter Z. L. 4861 richten an die Annoncen-Expedition

Rudolf Mosse, Zürich.

Gesucht:

Auf einem Architektur-Bureau Tessins

Architekt

oder **Bautechniker.** Offerten unter Z. P. 4690 an die Annoncen-Exped.

Rudolf Mosse, Zürich.

☐☐☐ Tüchtiger ☐☐☐

Bautechniker,

der mit d. kaufmännischen Leitung und Führung eines Baugeschäftes vertraut ist, **findet** sofort dauernde Stelle.

Offerten mit Gehaltsansprüchen sub Chiffre Z. W. 4972 an

Rudolf Mosse, Zürich.

Bei Architekten

gut eingeführte, energische Persönlichkeiten werden als Vertreter für die Rayons Basel, Bern, Luzern, St. Gallen, Graubünden, Tessin u. Lausanne gesucht.

Offerten sub Z. F. 4856 an **Rudolf Mosse, Zürich.**

Gesucht

für grossen Bau in Graubünden:

Bautechniker,

gewandter Zeichner und Konstrukteur für Hoch- u. eventuell Tiefbau. Anstellung für dieses Jahr und vielleicht auch für weiter.

Nur durchaus erfahrene, tüchtige, gut empfohlene Kräfte wollen sich mit Gehaltsansprüchen melden. Eintritt tunlichst sofort.

Offerten unter Z. J. 5109 an die Annoncen-Expedition

Rudolf Mosse, Zürich.

Un dessinateur-architecte

expérimenté trouverait occupation immédiate dans bureau à Neuchâtel. — Adresser offres avec prétentions et certificats sous N. 3912 à **Haasenstein & Vogler, Neuchâtel.**

Ingenieure, Techniker

u. kaufm. techn. Angestellte erh. Stellg. im In- u. Ausland **Techn. Arbeits-Bureau** Berlin W. 57, Kurfürstenstr. 19. G.

Eisenbeton.

Ingenieur übernimmt Entwurf, Berechnung und Ausarbeitung jeder Art Eisenbetonkonstr. bei billigster Berechnung. Offerten unter Chiffre Zag. E. 245 an

Rudolf Mosse, Bern.

ZEUGNIS-ABSCHRIFTEN (1 Zeugnis 25mal Mk. 1.50) fertigt auf der Schreibmaschine: **CRASSELLT, Charlottenburg, Cauerstrasse 8.**

Bauführer-Polier

für Hoch- und Tiefbau, der 3 Hauptsprachen mächtig, mit 8jähr. Praxis, **sucht Stelle** per sofort od. später in ein Baugeschäft. Gefl. Offerten unter Chiffre Z. H. 4683 an

Rudolf Mosse, Zürich.

Bautechniker

sucht für Bureau und Bau **Stellung.** Offerten unter Z. Y. 4899 an

Rudolf Mosse, Zürich.

Diplomierter Tiefbautechniker

mit besten Zeugnissen und Referenzen, selbständig im Arbeiten, vertraut mit den Absteckungsarbeiten und Nivellements, **sucht** per sofort **Stellung** im In- oder Ausland.

Offerten sub Z. T. 4894 an **Rudolf Mosse, Zürich.**

Tüchtiger, energischer Bauführer,

dipl. Bautechniker, guter Zeichner und Rechner, vertraut mit Vorausmass und Abrechnung, selbständig auf Bureau und Platz, sprachkundig, **sucht Stelle.** Offerten erbeten sub Z. O. 4914 an

Rudolf Mosse, Zürich.

Junger, tüchtiger, energischer Bautechniker

wünscht Stelle zu ändern auf 1. Juni oder später. Bauführung bevorzugt.

Offerten unter Chiffre Z. A. 5126 an **Rudolf Mosse, Zürich.**

Junger Architekt,

der sämtlichen Facharbeiten vorstehen kann und beide Sprachen spricht, **sucht** auf 1. August event. 1. Juli **Engagement.**

Gefl. Offerten sub Z. C. 5128 an **Rudolf Mosse, Zürich.**

Bauführer,

theoretisch und praktisch gebildet, mit langjähriger Praxis, **selbständig** in Platz- u. Bureauarbeiten, **sucht** dauernde **Stelle** in Baugeschäft od. zu grösseren Bauten.

Offerten unter Z. W. 4997 an **Rudolf Mosse, Zürich.**

Bauführer,

selbständig arbeitender, im Hoch- und Tiefbau praktisch u. theoretisch erfahrener Mann, **sucht** als Geschäfts- oder Bauführer, event. als Lauf- oder Platzpolier, sofortige **Stellung.**

Offerten unter Z. V. 5021 an **Rudolf Mosse, Zürich.**

Junger Techniker,

künstl. befähigt, **sucht** per 1. Juli **Stellung** in Architekturbureau od. Baugeschäft bei mässigen Ansprüchen.

Offerten erb. **M. Krämer, Mannheim, Luisenring 61.**

Bautechniker,

perfekter Zeichner, selbständig in Bauführung, Voranschlag, Ausmass und Abrechnung, **sucht** anderweitig event. dauerndes **Engagement.**

Offerten unter Chiffre Z. Z. 4950 an **Rudolf Mosse, Zürich.**

Technisches Bureau in Lugano wünscht einschlägige

Kommissionen und Vertretungen

zu übernehmen. Gefl. Offerten sub Chiffre Q. c 2209.0 an **Haasenstein & Vogler, Lugano.**

Zu verkaufen

ein gut gelegenes und gut eingerichtetes

Sägewerk.

Schriftliche Anfragen unter Chiffre L 3001 Y befördern **Haasenstein & Vogler, Bern.**

Zu verkaufen:

Benzinmotor,

7 1/2 S. P., System Saurer, fast neu, in tadellosem Zustande, zu ganz billigem Preise, wegen Einführung des elektrischen Betriebes.

Stickerei Kronbühl bei St. Gallen.

Patent-Bureau J. Humund Ing. Werdmühleg. Zürich

Druckreservoir

von ca. 430 m³ Inhalt im Kanton Wallis für ein Elektrizitätswerk wird hiemit zur **Konkurrenz** ausgeschrieben.

Nähere Auskunft erteilt

Adolf Silbernagel, Ing. Basel, Birmannsgasse 19.

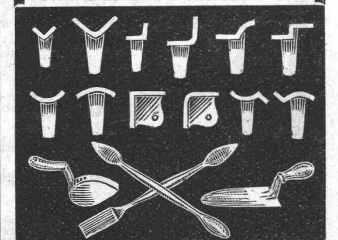


Wellblech - Konstruktionen,

Träger und Bedachungs- wellblech, schwarz u. galvanisiert **Rolladen**

Wellblech-Walzwerk Suter-Strehler & Co., Zürich

Formerwerkzeuge für Kunststein-Fabrikation



Kantenbrecher, Spachteln, Schaufeln empfiehlt **F. Kienast, Winterthur.** Illustrierte Preislisten stehen zu Diensten.

