

Objektyp: **Advertising**

Zeitschrift: **Schweizerische Bauzeitung**

Band (Jahr): **45/46 (1905)**

Heft 12

PDF erstellt am: **26.09.2024**

Nutzungsbedingungen

Die ETH-Bibliothek ist Anbieterin der digitalisierten Zeitschriften. Sie besitzt keine Urheberrechte an den Inhalten der Zeitschriften. Die Rechte liegen in der Regel bei den Herausgebern.

Die auf der Plattform e-periodica veröffentlichten Dokumente stehen für nicht-kommerzielle Zwecke in Lehre und Forschung sowie für die private Nutzung frei zur Verfügung. Einzelne Dateien oder Ausdrucke aus diesem Angebot können zusammen mit diesen Nutzungsbedingungen und den korrekten Herkunftsbezeichnungen weitergegeben werden.

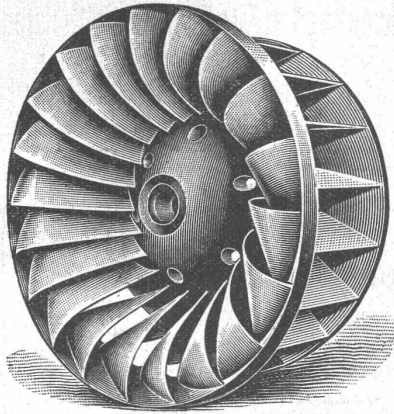
Das Veröffentlichen von Bildern in Print- und Online-Publikationen ist nur mit vorheriger Genehmigung der Rechteinhaber erlaubt. Die systematische Speicherung von Teilen des elektronischen Angebots auf anderen Servern bedarf ebenfalls des schriftlichen Einverständnisses der Rechteinhaber.

Haftungsausschluss

Alle Angaben erfolgen ohne Gewähr für Vollständigkeit oder Richtigkeit. Es wird keine Haftung übernommen für Schäden durch die Verwendung von Informationen aus diesem Online-Angebot oder durch das Fehlen von Informationen. Dies gilt auch für Inhalte Dritter, die über dieses Angebot zugänglich sind.

Ein Dienst der *ETH-Bibliothek*
ETH Zürich, Rämistrasse 101, 8092 Zürich, Schweiz, www.library.ethz.ch

<http://www.e-periodica.ch>



Maschinenfabrik St. Georgen bei St. Gallen, Com. Ges. Ludwig v. Süsskind.

Moderne Francisturbinen, mit höchstem Nutzeffekt, speziell auch bei stark reduzierter Wassermenge.

Hochdruckturbinen, Spezialkonstruktion für Gefälle bis 900 m.

Präzisionsregulatoren für alle Turbinensysteme.

Moderne Transmissionen: Universalsupports mit Ringschmierlager.

Warenaufzüge.

== Projekte, Kostenanschläge gratis. ==

TROLLEYDRAHT, RAILBONDS
BETRIEBSEILE



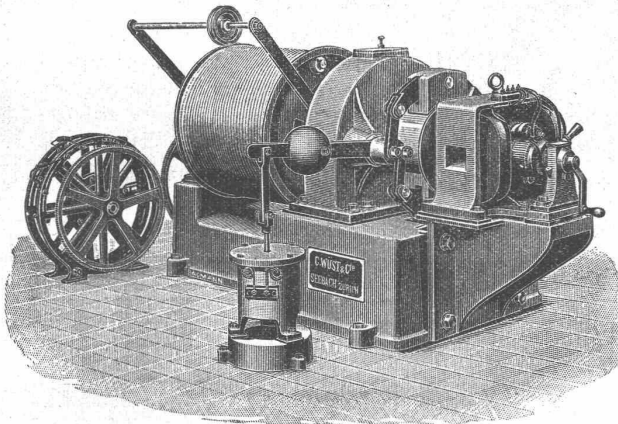
FÜR ELEKTRISCHE BAHNEN
FÜR BERGBAHNEN

FELTEN & GUILLEAUME CARLSWERK ACT.GES.

MÜLHEIM A. RHEIN.

DRAHT-, DRAHTSEIL- UND KABELFABRIK.

Vertreter für die Schweiz: Kägi & Cie., Wintertur.



G. Wüst & Co. in Seebach-Zürich

bauen als Spezialität:

Elektrische Personen- und Warenaufzüge

mit Pfeilradwinde nach eigenem patentiertem System.

Beste Aufzugswinde der Gegenwart,

welche vermöge ihres geringen Stromverbrauchs **an jedes Lichtnetz** (also auch Einphasenstrom) angeschlossen werden kann.

Eine **Druckknopfsteuerung** eigenen Systems ermöglicht die Benützung des Aufzuges **ohne Führer** durch jedes Kind.

Billigste Anschaffungs- und Betriebskosten.

Absolut ruhiger Gang. Präziseste Steuerung. Vorzügl. Fangvorrichtung. Projekte u. Kostenvoranschläge gratis. Man verlange ausführlichen Prospekt.

Feinste Referenzen über ausgeführte Anlagen.

Ad. Schulthess, Zinkornamentfabrik

Mühlebachstr. 62 & 64 — Zürich V.



Ornament-Arbeiten in Zink, Kupfer etc. für innere und äussere Dekoration, **Metallbedachungen** für Kuppeln, Türme etc., **Wellbleche** für Berghotels, Perrondächer, Lager-schuppen etc., solideste u. billig. Bedachung, mont. ohne Bretterschalung. **Patent-Registratur-Schränke** mit od. ohne Rolladen-Verschluss. **Firmenbuchstaben** in Zink, Kupfer etc. mit und ohne Vergoldung. Bewährteste **Verkupferung** aller Blecharbeiten. **Uebernahme** sämtlicher **Spengler- und Holzzementarbeiten** etc. — Reichhaltiges Musteralbum u. illustr. Prospekte zu Diensten.

Neeser & Cie., Zürich V

Wiesenstrasse 11

Mechanische Werkstätte

empfiehlt sich den HH. **Architekten** und **Bauunternehmern** für folgende Spezialitäten:

Abteilung I

Brücken
Eisenkonstruktionen
Dächer
Wellblechbauten
Warenhäuser — Eiserne Rolladen
Veranden und Balkone
Gewächshäuser, Wintergärten
Treppen, Säulen, eiserne Fenster

Abteilung II

Kranen
Fördermaschinen
Transmissionen

Abteilung III

Einrichtungen für
Pneumatische Fundationen
Caissons, Material-Schleusen
Personen-Schleusen etc.

Reparaturen aller Art.

Statische und Kostenberechnungen.

Geiger^{sehe} Fabrik, G. m. b. H.

für Strassen- und Hausentwässerungs-Artikel

Karlsruhe i. B.

Spül- und Absperr-Vorrichtungen für Kanäle, Kläranlagen u. s. w.
Schachtabdeckungen.

Sinkkasten für **Strassen-, Hof- und Haus-Entwässerung.**

Kran- und Schlammabfuhr-Wagen zum Reinigen von Sinkkasten.

Bewährte Konstruktionen. — Höchste Auszeichnungen. — Solide Ausführung.

Man verlange illustriertes Preisbuch gratis.

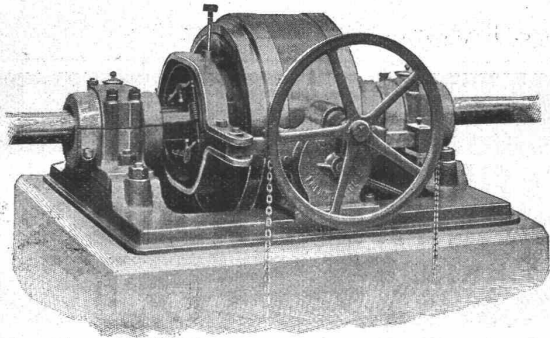
In nahezu **200 Städten in Verwendung**, unter andern in:
Breslau — Dresden — Düsseldorf — Frankfurt a. M. — Hannover — Innsbruck
Karlsruhe — Kiel — Köln — Mannheim — Mülhausen i. E. — München — Posen
Sofia — Stettin — Strassburg i. E. — Stuttgart — Wien — Zürich u. s. w.

Gussbausteine
5, 7, 10 und 14 cm stark für
Scheidewände.

+ 15483

Referenzen und Muster gerne zu Diensten
Die Generalvertretung
Baumaterialienfabrik Giesshübel,
Bureau: Usterstrasse 5, **Zürich I.**

Gesellschaft der
L. von Roll'schen Eisenwerke
Eisenwerk Glus (Kt. Solothurn)



Benn's Patent Reibungskupplungen

Zum Ein- und Ausrücken von ganzen Wellensträngen oder einzelnen Maschinen während des Betriebes. Vollständig geschlossene Ausführungsform; für höchste Tourenzahlen verwendbar; selbsttätige Schmierung der inneren Teile.

Lager mit Ringschmierung:

Sellerslager mit herausnehmbarer unterer Laufschaale, Patent, als Stehlager, Hängelager, Wand- und Säulen-Konsollager.
Feste Stehlager mit herausnehmbaren Weissmetall- oder Bronzeschalen für Massivwellen und Hohlwellen.

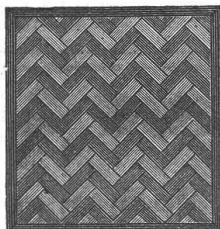
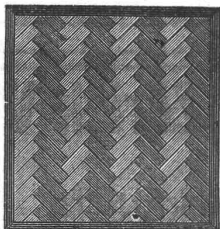
Komplette Transmissionsanlagen für alle Industriezweige.

Schweiz. Xylolith - (Steinholz) - Fabrik Wildegg

Dr. P. Karrer,

vorm. Rilliet & Karrer.

✚ Patent Nr. 9080.



**Auf Blindboden aufgeschraubt;
auf Zementbeton in Mörtel verlegt.**

Nach allen Dessins in viereck, rechteck, achteck und in 3 Farben, Parkett ähnliche Form.

Xylolith feuersicher, warm. Steinholz schalldämpfend, solid.

Muster, Prospekte, Album und Atteste gratis und franko.

Einzig in der Schweiz bis jetzt ca. 200 000 m² Böden und ca. 10 000 Treppenstufen gelegt.

Thonwerk Biebrich, A.-G.

Biebrich a/Rhein

beste Referenzen und Zeugnisse aus der Schweiz, liefert die für den **Bau** und **Betrieb** von **Gasanstalten, Zementfabriken, Chemischen Fabriken, Cellulosefabriken, Schweiss- und Puddelwerken, Eisengiessereien**, sowie für **Dampfkessel- und sonstige Feuerungsanlagen** notwendigen

feuerfesten und säurebeständigen Produkte

Retorten, Form- u. Normalsteine, Gloverringe, Mörtel etc.



Gebrüder Scholl

Fraumünsterstr. 8 — **ZÜRICH**

Entwurf-, Werkstatt- u. la tier. geleimte Zeichenpapiere; Paus- u. Lichtpauspapiere. Pausteinwand. Bristolkartons. Millimeterpapiere. — Farben, Auszieh-tuschen, Bleistifte, Pinsel.

Aarauer Reisszeuge.

Reissbretter, Reisschienen, Winkel. **Lichtpausapparate. Zeichentische.**

Spezialgeschäft für sämtliches **Zeichenmaterial.**

Kunstgewerbliche Anstalt

für Glasmalerei, Glasätzung und Kunstverglasungen.

Fried. Berbig, Zürich II

Gegründet 1877.

Gegründet 1877.

Glasmalereien für Kirchen und Profanbauten.

Moderne Kunstverglasungen

in Bleifassung, für Veranden, Treppenhausefenster, Einfallende Oberlichter und Glasabschlüsse mit Verwendung der farbenreichsten amerik. Opalescentgläser, englische Riffel- und Ornamentgläser.

Metallverglasungen

in Messing, Kupfer u. Nickelfassung, für Möbel, Glasabschlüsse und Türfüllungen in farbigen und facettierten Gläsern.

Farbenskizzen und Kostenberechnungen zu Diensten.

Höchste Auszeichnungen.



J. Rukstuhl, Basel

erstellt auf Grundlage vieljähriger Erfahrung

Centralheizungen

aller Systeme

Warmwasser — Niederdruckdampf etc.

Oehler & Co., Aarau

Maschinenfabrik, Eisen- und Stahlgießereien

empfehlen sich zur Lieferung

kompletter Transportanlagen

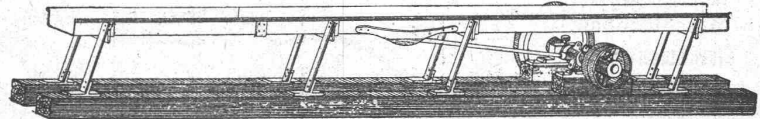
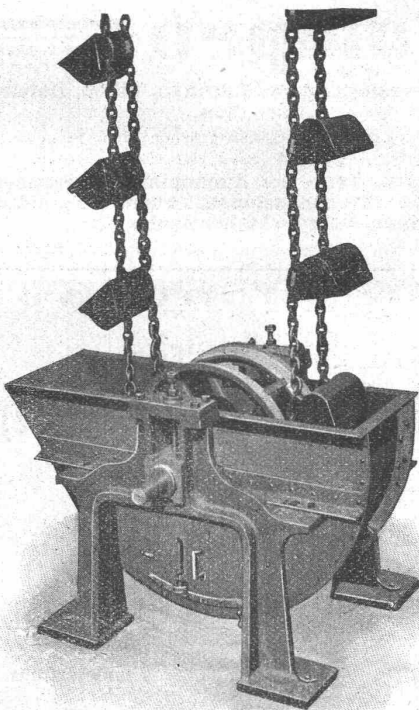
für Kalk- und Zementfabriken, Ton- und Zementwarenfabriken etc., wie

Elevatoren, Transportschnecken, Förderrinnen, Transportbänder, Aufzüge

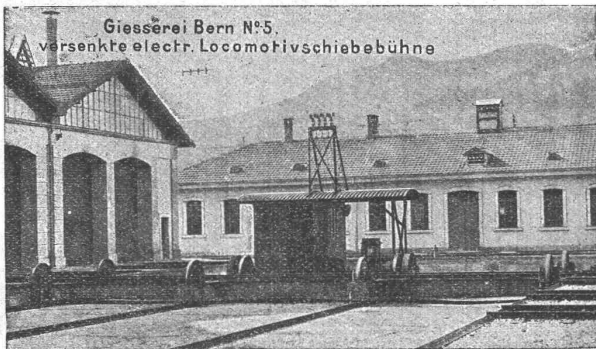
mit mechanischem und elektrischem Antrieb, Kollergänge, **Rohtmühlen**, Hängebahnen und Luftseilbahnen.

Brecherplatten, Panzerplatten, Stahlguss

etc.



Gesellschaft der
Ludwig von Roll'schen Eisenwerke
Filiale: **Giesserei Bern** liefert:



Giesserei Bern N°5.
versenkte electr. Locomotivschiebebühne

Hebezeuge jeder Art als **Laufkräne**, und feste oder fahrbare **Drehkräne** für Hand- und speziell **elektrischen** Betrieb; **Aufzüge** für hydraulischen, **elektrischen** und Transmissionsbetrieb.

Eisenbahnmateriale als **Drehscheiben** und **Schiebebühnen** für Wagen und Lokomotiven; Hand-, **Dampf-** und **elektrischer** Betrieb.

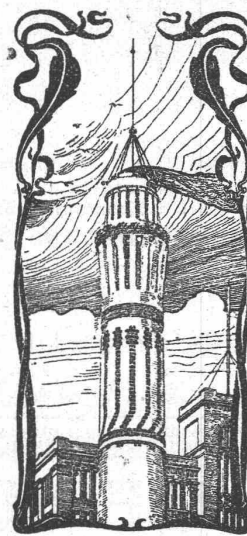
Weichen für **Haupt-** u. Nebenbahnen, für **Vignol-** u. **Rillen-**Schienen. **Barrieren** mit und ohne Verriegelung und Vorläuten.

Zahnstangenoberbau; komplette Seilbahnen für Güter- und Personentransport. (Eigene **patentirte** Systeme.) Seit 1898 21 Touristen-Seilbahnen geliefert.

Schleusenanlagen für Hand- und elektrischen Antrieb. Hydraulische, automatische **Zementsteinpressen**.

Angaben über zahlreiche Ausführungen, Referenzen, Projekte und Kostenvoranschläge stehen zu Diensten.

Für **Techn. Vorarbeiten im Bahn- und Strassenbau** empfiehlt sich **B. Emch, Ingenieurbureau, Bern, Mattenhofstr. 37.**



J. Walser & Cie.
Winterthur.

Spezial-Geschäft für

Hochkamine, Kesselsteinmauerungen, Maschinen-Fundamente, Ofenbauten

für alle industriellen Zwecke.

Ziegelei-Anlagen.

Marmor-Mosaikplatten

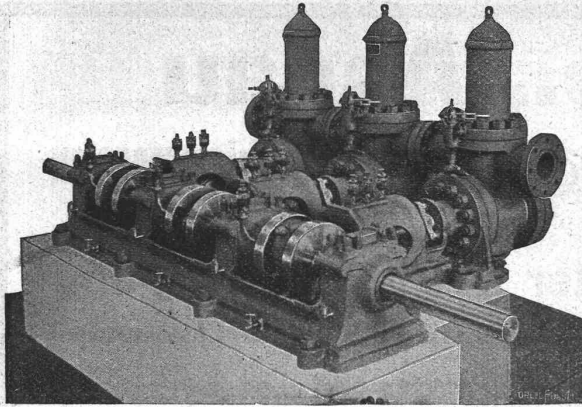
Einfache und Mosaik-Cementplatten

empfehlen

Vogt & Cie. (vormals Urs Vogt) Luzern

Generalvertreter

der Marmor-Mosaikplatten-Fabrik Hochdorf.



Die Aktiengesellschaft der Maschinenfabrik von Louis Giroud in Olten baut

== Pumpen ==

aller Art, zur **Wasserversorgung** von **Fabriken, Villen, Hotels** und ganzen **Ortschaften**.

Kolbenpumpen für alle Druckhöhen, langsam gehende und Schnellläufer, für Transmissions-, Dampf-, Gas-, Petrol- und Elektromotorenbetrieb.

Ferner **Zentrifugalpumpen, Teer- und Ammoniakwasserpumpen, Rotationspumpen** System Enke, **Transmissionen, Armaturen und Apparate** für **Gasfabriken, Dampfwäschereianlagen**.

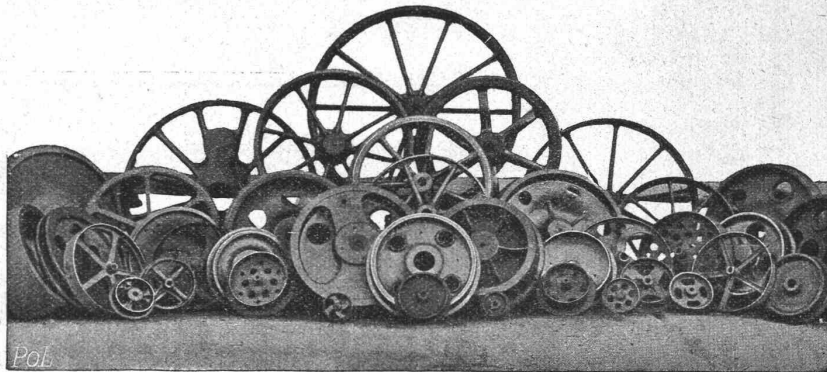
Offerten werden auf gefällige Anfrage sofort zugestellt.

Aktien-Gesellschaft der Eisen- und Stahlwerke vorm. **Georg Fischer, Schaffhausen** (Schweiz).

Stahlformguss: Martinstahl — Converterstahl — Tiegelstahl.

Material
für Eisenbahnen,
Lokomotivfabriken,
Maschinenbau,
Eisenkonstruktions-
Anstalten,

sowie für alle Zweige
der Industrie,
in allen wünschbaren
Härtegraden, in jeder
geeigneten Form, in
dichter, sauberer Aus-
führung, roh oder be-
arbeitet, als Ersatz für
die verschiedensten
Schmiedestücke.



Spezialität
in
Dynamostahlguss
von höchster
Permeabilität.

Eigene
Versuchs-Anstalt für
Festigkeitsprüfungen,
Permeabilitäts- und
Hysteresis-Untersuch-
ungen.

Chemisches
Laboratorium.

Schmiedbarer Eisenguss (Temperguss, Weichguss) in sauberster Ausführung und bester Qualität nach eingesandten und vorhandenen Modellen.

Ausgedehnte Spezialeinrichtungen für Massenfabrikation.

Röhrenverbindungsstücke (Fittings) Marke **+GF+**

in schmiedbarem Guss, für Gas-, Wasser- und Dampfleitungen, von 1/8 bis 4" engl. Gasgewinde. — Schwarz und verzinkt, in unübertroffener Qualität und Ausführung. Jedes Stück genau kontrolliert. Höchste Widerstandsfähigkeit gegen innern Druck.

Reichhaltiges Lager.

Export nach allen Ländern.

Filiale: Fittingsfabrik Singen (Grossh. Baden).

LUDW. LOEWE & Co.

Akt.-Ges. — Berlin N. W. — Huttenstrasse 17—20.

Werkzeugmaschinen amerikanischer Bauart.

Drehbänke

Bohrwerke

Hinterdrehbänke

Zentrierfutter
Fräser
Reibahnen

Abstechmaschinen

Zentriermaschinen

Shapingmaschinen

Fräsmaschinen

Aut. Räderfräsmaschinen

Kopierfräsmaschinen

Revolverbänke

Automaten

Rundscheifmaschinen

Werkzeuge

Gewindebohrer
Schneidzeuge
Kaliber und Lehren

Generalvertreter für die Schweiz:

RUDOLF FALKNER, Ing., LIESTAL.

Patent-Bureau J. Aumund Ing. Werdmühleg. Zürich

**Heliographie- und
Paus-Papiere
Lichtpausen**

in **Heliographie**
in



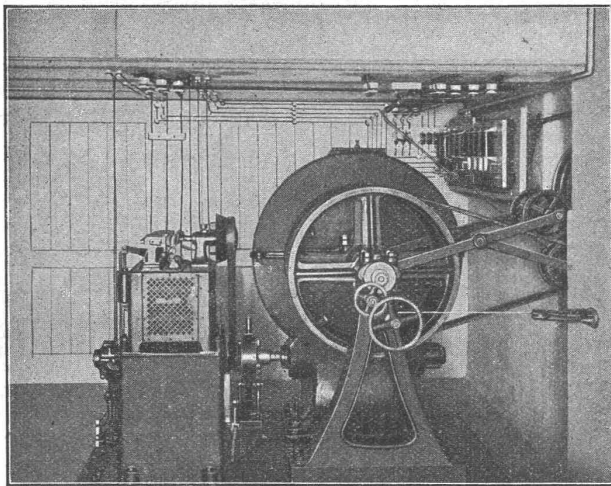
und in **Plandruck**
liefern

Hatt & Cie, Zürich,
Auf der Mauer 4. Telefon 4148.

KIRCHNER & Co.
 Leipzig-Sellerhausen.
 Grösste Spezialfabrik von
Sägewerkmaschinen
 und
Holzbearbeitungsmaschinen
 Ueber 110 000 Maschinen geliefert.
 62 höchste Auszeichnungen.
 Weltausstellung Paris 1900:
 Höchste Auszeichnung „Grand Prix“.
 Filiale: **ZÜRICH, Bahnhofstr. 89,**
 — TELEPHON 3866. —



J. Willi, Sohn, Maschinenfabrik, Chur.



Personen- und Warenaufzüge

für elektrischen und hydraulischen Betrieb.
 Prima Referenzen über zahlreich ausgeführte Anlagen.

Schweiz. Akkumulatoren-Fabrik A.-G.

Marly-le-Grand.

Grossoberflächenplatten
 (System Planté)

Stationäre und transportable
 Batterien

für
 Beleuchtungs-, Puffer- und
 Traktionszwecke,
 Zugbeleuchtungsbatterien.

Preislisten und Kostenberechnungen auf Verlangen gratis.
 Ingenieur-Bureau Basel, Jurastrasse 31.

Massen- u. perf. Gitterplatten
 (System Faure)

Batterien für Messzwecke.
 Laboratoriumsbatterien mit
 geringster Selbstentladung in Ruhe.
 Batterien für medizin. Zwecke.
 Telegraphen- u. Automobilzündungs-Zellen.
 Batterien u. Elemente für alle Spezialzwecke.

Personen- u. Warenaufzüge

liefert als Spezialität

J. Ruegger, Maschinenfabrik, Basel.
 Birsigstrasse 5,

Duchapt Caron Paris
 Alleiniger Fabrikant



35-jähriger Erfolg ♦ ♦ 27 Medaillen.
Gegen
Feuchtigkeit der Mauern,
frischen Gips
und Salpeterbildung
Anstreichen auf Zement.
Caron'sche
Tünchen

Alleinverkauf für die Schweiz:
Gips-Union A.-G., Stadthausquai 11, Zürich.

Jahres-Prod.
 40,000 Tonnen.

Chamotte.
"Rhenania" A.G.
 Bendorf a/Rh.
 Dinas.

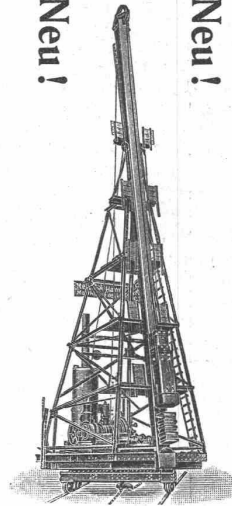
Zweifellos:
 Forstb.-Aachen,
 Neuwed.-Stinzig

Erstklassige, hochfeuerfeste und säurefeste Fabrikate.

Betonpfahl-Rammen

hervorragend bewährt.

Neu!
 Neu!

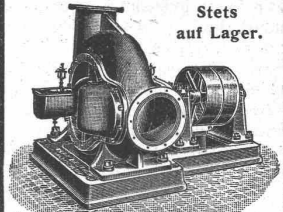


Menck & Hambroek
 Altona-Hamburg 32.

Centrifugal-Pumpen

bewährteste Ausführung,
 Riemen- od. elektr. Antrieb,
 Praktischste, billigste Pumpe
 jeder Grösse
 für jede Flüssigkeit.

Stets
 auf Lager.



Bopp & Reuther, Mannheim.

Neue Lokomotive

ca. 45 S. P.
 600 mm Spurweite

direkt von erstklassigem deut-
 schem Werk sof. lieferbar für
7200 Mark.

Reflektanten wollen sich wen-
 den sub B. L. 6226 an Daube
 & Co., Berlin W. 8.



Fabrik-Zeichen
 gesetzlich geschützt.

Präzisions- und
Schul-Reisszeuge.
E. O. Richter & Co.,
 Chemnitz i. Sachsen

Zu verkaufen
 event. zu vermieten:

Samthaft oder parzellenweise ca.
 10 000 m² zu Gewerbe-zwecken ge-
 eignetes

Bauland

mit Geleiseanschluss, in bester Lage
 am Bahnhof **Zürich - Giesshübel**
 (Sihl T. B.) zu billigem Preis und
 günstigen Bedingungen.

Offerten befördert unter Chiffre
 O. F. 590 Orell-Füssli, Annoncen,
 Zürich.

KOCHHERDE
 für
Hofels, Restaur. u. Priv.



in jeder Grösse

OFENFABRIK
 Sursee

Wellblech-Konstruktionen,



Träger
 und Be-
 dachungs-
 wellblech,
 schwarz u.
 galvanisiert
Rolläden

Wellblech-Walzwerk
Suter-Strehler & Co., Zürich

Der Gesamtauflage der heutigen Nummer liegt ein Pro-
 spekt betreffend „**Pumpen**“ von der Firma **Fritz Marti A.-G.**
 in **Winterthur** bei, worauf wir unsere werten Leser noch beson-
 ders aufmerksam machen.

Gesucht

in ein Baugeschäft auf anfangs April ein tüchtiger

Bautechniker

oder Architekt, guter Zeichner, mit Praxis für Bureau und Bauplatz. Offerten mit Zeugnissen und Gehaltsansprüchen sub Chiffre Z. H. 2483 an die Annoncen-Expedition
Rudolf Mosse, Zürich.

Gesucht:**Bau-Aufseher.**

Für einen grossen Bau in Graubünden. Verlangt wird Erfahrung in Tunnelbau, Wasserbau u. Hochbau. Bewerber müssen durchaus vertraut mit Messinstrumenten sein, die italienische Sprache beherrschen und zeichnen können. Offerten nur seitens bewährter Kräfte mit Zeugnissen, Referenzen, Gehaltsansprüchen und Angabe, wann Eintritt ehestens möglich ist. Offerten sub Z. P. 1665 an
Rudolf Mosse, Zürich.

Atelier de Construction et Fonderie, dans l'Est de la France, demande

Ingénieur-dessinateur, très au courant de la construction des turbines Francis; écrire sub Z. E. 2530 à l'agence de publicité
Rudolphe Mosse, Zurich.

Prince et Béguin,

architectes à Neuchâtel, occuperaient de suite un bon

dessinateur

au courant de la pratique et de la direction des travaux.

Junger**Zeichner,**

bewandert im Zeichnen von Maschinen und womöglich einige Kenntnisse im Patentfache besitzend, könnte sofort eintreten im Office Général de Brevets d'Invention, A. Mathey-Doret, in La Chaux-de-Fonds (Schw.).

Gesucht

ins Oberengadin ein

Bautechniker,

der italienischen Sprache mächtig, praktisch erfahren, hauptsächlich bewandert in Abrechnungen, Kontrolle und Buchführung. Eintritt sofort.

Offerten mit Referenzen und Gehaltsansprüchen unt. Chiffre Z. S. 2843 an die Annoncenexpedition
Rudolf Mosse, Zürich.

Tüchtiger

Tunnelingenieur,

mit Erfahrung für Tunnelbau (Elsass-Lothringen) in Mergel und Kalkstein **sofort gesucht.**

Angebote mit Gehaltsansprüchen, Lebenslauf, Zeugnisabschriften unter Z. Z. 2875 an die Annoncen-Exped.
Rudolf Mosse, Zürich.

Elève architecte

désirant apprendre la pratique, est demandé comme volontaire chez architecte à Montreux.

Offres sous chiffres H. 1694 M.
Haasenstein & Vogler, Montreux.

Junger Geometer

auf das Bureau eines Konkordatsgeometers **gesucht.** Prima Zeichnung und Handschrift bevorzugt. Offerten unter Chiffre O. F. 682 an
Orell Füssli-Annoncen, Zürich.

Bauingenieur,

27 Jahre alt, akademisch gebildet, an selbständiges Arbeiten im Bureau und Baustelle gewöhnt, erfahren im Entwurf und Bauführung von Kanalisationen, Wasserversorgung, Vermessungswesen, Erdarbeiten, **sucht Stellung** auf Bau per 1. Mai ev. früher. Offerten unter V. 1075 F. an
Haasenstein & Vogler A.-G., Hannover.

Stukkatur-Arbeiter,

tüchtig und intelligent, auch mit Zementarbeiten vertraut, **sucht Stelle** für sofort oder später. Gefl. Offerten sub Chiffre F. 1158 O. an
Haasenstein & Vogler, Lugano.

Junger Bauzeichner,

Absolvent einer 3jährigen, tüchtigen Lehrzeit, **sucht Stelle** auf Bureau und Platz, in nur besserem Baugeschäft, b. bescheidenen Ansprüchen.

Offerten gefl. unter Zag. E. 150 an
Rudolf Mosse, Bern.

Architekt,

nur auf erstklassigen Bureaux tätig, jetzt in Lehrerstelle, **sucht** auf 1. April neue **Anstellung.**

Gefl. Offerten unter F. K. 4190 an
Rudolf Mosse, Karlsruhe i. B.

Oberhauer

für Tunnel in Mergel und Kalkstein, sowie tüchtiger

Tunnelmauerpolier

sofort **gesucht.**

Offerten erbeten unter Z. Y. 2874 an die Annoncen-Expedition
Rudolf Mosse, Zürich.

On cherche

pour la Suisse française chez un architecte et entrepreneur avec entrée de suite ou à convenir

un dessinateur

(architecte) et conducteur de travaux, Suisse, capable et énergique. Travail indépendant. Place stable. Offres avec indication d'âge, salaire, stages et certificats sous chiffre Z. D. 2879 à

Rudolphe Mosse, Zurich.

Dipl. Bauingenieur

mit abgeschlossener Hochschulbildung und einigen Jahren Praxis im Wasserbau und Meliorationswesen, dreier Sprachen mächtig, **sucht**, gestützt auf gute Zeugnisse, möglichst bald **Stellung.** Offerten beliebe man unter Z. L. 2811 zu richten an
Rudolf Mosse, Zürich.

Konkordats-Geometer,

gut vertraut mit allen Arbeiten der Vermessungsbranche, **sucht** per sofort **Stellung.**

Offerten unter Z. J. 2459 an
Rudolf Mosse, Zürich.

Zivil-Ingenieur,

Absolvent des eidg. Polytechnikums, mit 2jähr. Baupraxis und Kenntnis der Landessprachen, **sucht Stellung** auf 1. oder 15. April. Offerten vermittelt unter Chiffre Z. J. 2559
Rudolf Mosse, Zürich.

Kaufmännischer Leiter eines grösseren industriellen Etablissements der Maschinenbranche, mit allen Zweigen der modernen kaufmännischen Leitung und Verwaltung gründlich vertraut, absolut selbständig, energisch und arbeitsfreudig, guter Organisator und Disponent, **sucht** umständehalber bald oder später

Vertrauens-Stellung.

Beste Zeugnisse und Empfehlungen. Strengste Verschwiegenheit. Offerten unter Chiffre Zag. 454 an

Rudolf Mosse, Zürich.

jüngerer, strebsamer

Bauzeichner

sucht auf 1. Mai seine Stelle zu verändern. Offerten unter Z. A. 2701 an
Rudolf Mosse, Zürich.

Diplomierter Tiefbautechniker

mit guter Praxis, besten Zeugnissen und Referenzen **sucht** bis 1. April **Stellung.** Offerten unter Z. Q. 2816 an
Rudolf Mosse, Zürich.

Ingenieur

mit einjähriger Bureau Praxis im Strassen-, Eisenbahn- und Wasserbau, deutsch, französ. und italienisch sprechend, **sucht** auf Mitte April oder anfangs Mai Stelle, wenn möglich auf Bau. Gefl. Offerten unter Chiffre Z. G. 2757 an

Rudolf Mosse, Zürich.

Masch.-Techniker,

flotter Zeichner und Konstrukteur, Absol. des Technikums Winterthur, mit 2jähr. Werkstatt- u. 3 1/2 jähriger Bureau Praxis, **sucht** gestützt auf gute Zeugnisse baldmöglichst dauernde **Stellung** auf Bureau.

Gefl. Offerten unter Z. N. 2638 an
Rudolf Mosse, Zürich.

REPRÉSENTATION

pour la France d'appareils pour chaudières et machines et d'articles industriels demandée par maison parisienne ayant déjà pour son article représentants dans toute la France. **Genevet & Cie.,** « appareils fumivores » 9, rue Edimbourg, Paris.

Références: Crédit Lyonnais.

Dipl. Bautechniker,

flotter Zeichner, mit 2-jähriger Praxis auf erstem Architekturbureau, **sucht Stelle.**

Offerten unter Chiffre Z. H. 2883 an
Rudolf Mosse, Zürich.

Gesucht:

Zur mietweisen Ueberlassung für 2-3 Monate

ein Bau-Theodolit.

Offerten unter Chiffre Z. Y. 2549 an
Rudolf Mosse, Zürich.

Suche für die ganze Schweiz die

Vertretung

von ins **Baufach** einschlagenden, schon bekannten oder einzuführenden **Artikel bedeutender Häuser.**

Gefl. schriftliche Offerten unter Chiffre A. 10,999 L. an
Haasenstein & Vogler, Lausanne.

Zu verkaufen:**1 Lärchenstamm**

von 3,6 Festmeter Inhalt, passend für Schreiner oder Schiffbauer, bei

H. Schenkel, Wellenberg, Frauenfeld.

Für Baugeschäfte.

Äusserst tüchtiger und energischer Fachmann, guter Zeichner mit prima Referenzen und sehr angenehmen und seriösen Charakters, wünscht sich an gutgehendem Baugeschäfte mit 20 bis 30 Mille zu beteiligen. Sicherstellung des Kapitals gewünscht.

Offerten unter Z. K. 2785 an

Rudolf Mosse, Zürich.

Zu verkaufen

event. Lizenz abzugeben:

Schweiz. Patent Nr. 22915

betreffend **Schuhwerk**, bei welchem die äussere Sohle und der Absatz leicht auswechselbar an einer durchgeh. Mittelssole befestigt sind. Reflektanten wollen sich melden bei der Patentanwaltsfirma **Bourry-Séquin & Cie.,** Schützengasse 29, Zürich I.



Bäder Toiletten Closets

GEIGER & MURI LUZERN