

Objektyp: **Advertising**

Zeitschrift: **Schweizer Ingenieur und Architekt**

Band (Jahr): **98 (1980)**

Heft 14

PDF erstellt am: **25.09.2024**

Nutzungsbedingungen

Die ETH-Bibliothek ist Anbieterin der digitalisierten Zeitschriften. Sie besitzt keine Urheberrechte an den Inhalten der Zeitschriften. Die Rechte liegen in der Regel bei den Herausgebern. Die auf der Plattform e-periodica veröffentlichten Dokumente stehen für nicht-kommerzielle Zwecke in Lehre und Forschung sowie für die private Nutzung frei zur Verfügung. Einzelne Dateien oder Ausdrucke aus diesem Angebot können zusammen mit diesen Nutzungsbedingungen und den korrekten Herkunftsbezeichnungen weitergegeben werden. Das Veröffentlichen von Bildern in Print- und Online-Publikationen ist nur mit vorheriger Genehmigung der Rechteinhaber erlaubt. Die systematische Speicherung von Teilen des elektronischen Angebots auf anderen Servern bedarf ebenfalls des schriftlichen Einverständnisses der Rechteinhaber.

Haftungsausschluss

Alle Angaben erfolgen ohne Gewähr für Vollständigkeit oder Richtigkeit. Es wird keine Haftung übernommen für Schäden durch die Verwendung von Informationen aus diesem Online-Angebot oder durch das Fehlen von Informationen. Dies gilt auch für Inhalte Dritter, die über dieses Angebot zugänglich sind.

Ein Dienst der *ETH-Bibliothek*
ETH Zürich, Rämistrasse 101, 8092 Zürich, Schweiz, www.library.ethz.ch

<http://www.e-periodica.ch>

Schweizer Ingenieur und Architekt

Verlags-AG der
Akademischen-technischen
Vereine

Offizielles Organ

des Schweizerischen
Ingenieur- und
Architektenvereins (SIA),
der Gesellschaft Ehemaliger
Studierender
der ETH Zürich (GEP)
und der Schweizerischen
Vereinigung
Beratender Ingenieure (ASIC)

Schweizerische Bauzeitung

Erscheint wöchentlich

98. Jahrgang 3. April 1980

Heft 14/80

Redaktion

«Schweizer Ingenieur und
Architekt»
Staffelstrasse 12
Postfach, CH-8021 Zürich
Tel. (01) 201 55 36

Redaktoren:
Kurt Meyer,
Chefredaktor

Bruno Odermatt,
dipl. Arch. ETH/SIA

Druck:

Offset + Buchdruck AG
Staffelstrasse 12
8021 Zürich

Nachdruck von Bild und Text,
auch auszugsweise, nur mit
Zustimmung der Redaktion und
nur mit genauer Quellenangabe
gestattet.

Abonnemente

Schweiz:

1 Jahr Fr. 127.-
½ Jahr Fr. 67.-
Einzelnummer Fr. 5.-

Ausland:

1 Jahr Fr. 135.-
½ Jahr Fr. 71.-
Einzelnummer Fr. 6.-

Ermässigte Abonnementspreise
für Mitglieder des SIA, der
GEP, des BSA und der ASIC,
für Studenten und für Mitglieder
des STV

Postscheckkonto:
«Schweizer Ingenieur
und Architekt»
80-6110, Zürich

Mitteilungen betreffend
Adressänderungen,
Abonnemente
und Bezug von Einzelnummern
sind zu richten an:
«Schweizer Ingenieur
und Architekt»
Edenstrasse 20,
Postfach, 8021 Zürich
Tel. (01) 207 85 90/91

Anzeigenverwaltung

IVA

IVA AG für internationale
Werbung, Hauptsitz:
Beckenhofstrasse 16,
8035 Zürich
01/361 97 40

Filiale:
19, av. de Beaulieu
1004 Lausanne
Tél. (021) 37 72 72

Ingénieurs et architectes suisses

Bulletin technique
de la Suisse romande

Adresse: 27, av. de Cour
1607 Lausanne

No 6/1980

Concours

B21

Carnet des concours

B22

Actualités

B22

Bibliographie

B22, 76, B24

Environnement

Le traitement des déchets
dans le canton de Vaud,
par Jean-Pierre Guignard

69

Patrimoine industriel

Une vocation culturelle et
romande, par Marc-A.

Barblan

74

Industrie et technique

B23

Congrès

B23

Vie de la SIA

B24

EPFL

B24

Documentation générale

B24

Inhalt

125 Jahre ETH Zürich

Die Aargauische Reusstalsanierung

Die Aargauische Reusstalsanierung
und die Forschung an der
ETH Zürich. Von Peter Güller
und Ulrich Flury, Zürich 275

Einführung in die Projekte der
Reusstalsanierung und der Reusstal-
forschung. Von Ulrich Flury,
Zürich 276

Organisationsformen zur Plan-
nung und Realisierung öffentlicher
Projekte. Von Stephan Bieri,
Aarau 288

Öffentliche Werke im Span-
nungsfeld zwischen Staat und
Betroffenen - Die besondere
Rolle der kleinen Reusstal-
gemeinden. Von Alfred Stingelin,
Adlikon 294

Die Reusstalsanierung aus der
Sicht einer betroffenen Gemein-
de: Aristau. Von Heinz Rey, Ari-
stau 300

Die Reusstalsanierung heute -
aus der Sicht einer betroffenen
Gemeinde: Rottenschwil. Von
Alois Schumacher, Rottenschwil 304

Erfahrungen, Realisierung und
Resultate eines interdisziplinären
Forschungsprojektes. Von Ga-
briela Winkler, Zürich 307

Naturschutz im Reusstal - Fra-
gen aus ökologischer Sicht. Von
Frank Klötzli, Zürich 312

Die Verlandung von Flussstau-
haltungen. Von Daniel Vischer,
Zürich 319

Auswirkungen der Kanäle auf
den Bodenwasserhaushalt der
umliegenden Landwirtschafts-
und Naturschutzgebiete. Von
Markus Bühner, Zürich 322

Untersuchungen über die Tiefen-
lockerung und ihre praktischen
Ergebnisse zur Rekultivierung
von mechanisch verdichteten Bö-
den. Von Urs Müller, Zürich 324

Ornithologische Untersuchun-
gen am Stausee Bremgarten-Zu-
fikon. Von Pavel Brož, Nussbau-
men 328

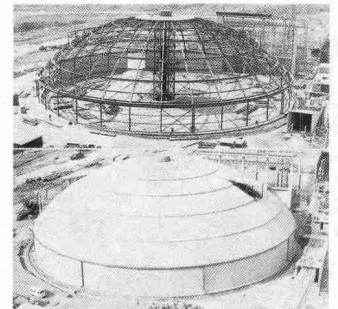
L'approche socio-économique.
Par Evelyne Marendaz, Zurich 321

Agrarstrukturpolitik als Mittel
der regionalen Wirtschaftspoli-
tik. Von Peter Rieder, Zürich 324

Groborientierung zur Dorf-
erneuerung - Erster Planungs-
schritt im Rahmen der Bestan-
desaufnahme. Von Hans-Dietrich
Böhme, München und Gabriela
Winkler, Zürich 340

SIA-Informationen 349

zum Titelbild



Zwahlen & Mayr SA

Stahlskelettbau für Rohstoff- und Klinkerlager der neuen Zementfabrik

Traggerippe einer Kuppel während
der Montage

Der fertige Kuppelbau:

Bauherrschaft:
Benue Cement Co Lagos, Nigeria

Beauftragter:
Gesamtplanung: Cementia
Engineering and Consulting, Zürich

Projektverfasser:
Stahlbau:
Ingenieurbüro Kessel + Blaser,
Lugano
Fabrikation und Montage:
Communauté des entreprises:
Zwahlen & Mayr SA + Giovannola
Frères SA

Der grosse Zementfabrikationskom-
plex ist für eine jährliche Produktion
von 900 000 Tonnen Zement vorgese-
hen. Der Fabrikationsweg geht von
der Ausbeutung des Rohstoffes bis
zum Fertigprodukt. Auffallend sind
die vier grossen Stahlskelettkuppeln,
welche der Lagerung von Rohstoff
und Klinker dienen. Diese Methode
der Rundlagerung ist eine Neuheit
auf dem Gebiet der Zementfabrika-
tion.

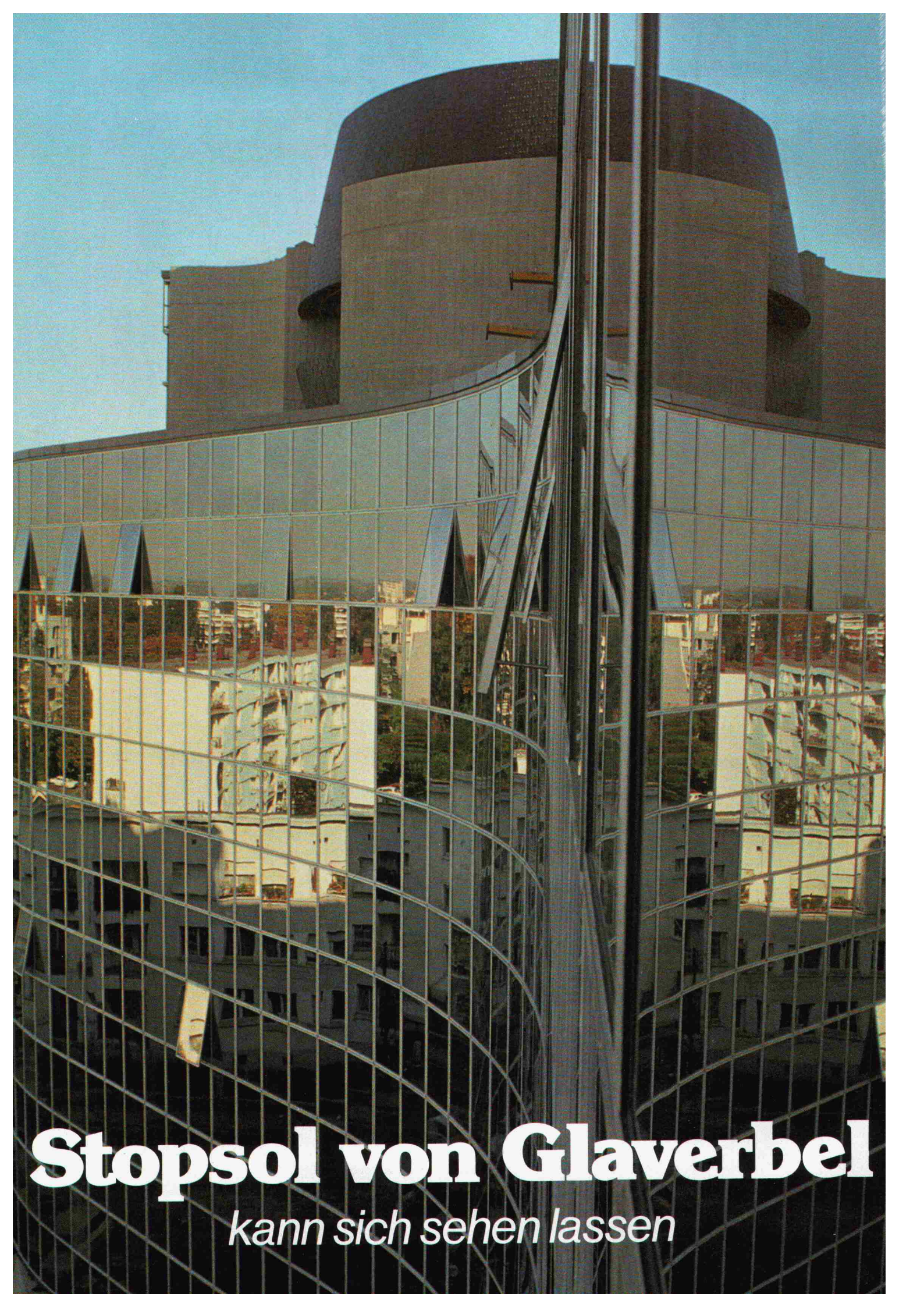
Das Tragsystem für eine Kuppel von
74,1 m Durchmesser besteht aus 16
Rundbogen mit je 2 Gelenken. Die
Bogen stützen sich auf 6 m hohe, an
der Basis eingespannte Pfeiler. Im
Querschnitt besteht jeder Bogen aus
zwei U-Eisen, welche mit einer dop-
pelten Ausfachung durch geschweis-
ste Winkeleisen verbunden
sind. Demzufolge bildet der Bogen
einen Kasten, dessen grosse
Torsionsfestigkeit zur besseren Quer-
stabilität beiträgt.

Die gesamten Stahlbaukonstrukti-
onen umfassen:
- 2 Kuppeln von 77,1 m Durchmes-
ser und 24 m Höhe
- 2 Kuppeln von 56,6 m Durchmes-
ser und 17 m Höhe.

Gewicht der Stahlkonstruktion: 720 t
Kuppel Ø 77,1 m - 240 t - 52 kg/m²
Kuppel Ø 56,6 m - 120 t - 48 kg/m²
Die Konstruktion wurde vollständig
in der Schweiz ausgeführt.

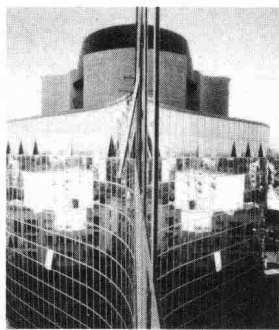
Die gesamte Montagearbeit für
Traggerippe und Aussenverkleidung
beanspruchte 36 Wochen. Innen-
fläche von 4700 m².

Zwahlen & Mayr S.A., 1860 Aigle



Stopsol von Glaverbel
kann sich sehen lassen

Stopsol reflektiert!



Glasklar, dass es sich auch lagern, schneiden, härten, emaillieren und zu Verbund- oder Isolierglas verarbeiten lässt.

Kurz, wir sind stolz auf unser Stopsol.

1. 20 Jahre Erfahrung mit reflektierendem Glas.

Stopsol verdankt seinen Erfolg einem steten Innovationswillen. Bestehende Produkte wurden laufend verbessert. Vor allem aber werden neuartige Gläser entwickelt.

Stopsol ist ein reflektierendes Glas mit aussergewöhnlichen und bedeutenden Eigenschaften. Der qualitativ hochstehende Metalloxydbelag wird durch Zerstäubung während der Produktion unter Hitze auf Float klar oder bronze aufgebracht. Er bleibt einwandfrei stabil und bietet hervorragende Licht- und Energie-Vorteile.

2. Sehen ohne gesehen zu werden.

Stopsol dämpft allzu starken Lichteinfall von aussen; die Augen ermüden wesentlich weniger. Tagsüber lässt das Aussenlicht den Stopsol-Spiegeleffekt in seiner ganzen Schönheit voll zur Geltung kommen. Das bedeutet auch, dass Sie im Innern eine unbeschränkte Aussicht geniessen ohne gesehen zu werden.

3. Die architektonische Wirkung.

Durch die diskrete, neutrale Reflektion und die leicht broncefarbene Tönung bietet Stopsol die Gestaltung eigentlicher, farblich vollkommen harmonischer, Spiegelfassaden, welche die Umgebung in ihren natürlichen, wechselnden Lichtverhältnissen widerspiegeln. Gehärtet oder emailliert kann Stopsol auch als Brüstungselement verwendet werden.

4. Nachweisbare Energievorteile.

Stopsol bietet thermisch grösseren Komfort im Sommer und im Winter. Im Sommer kann Stopsol dank

seiner Reflektionseigenschaft bis zu 74% der Sonnenenergie zurückhalten und Kosten für die Klimaanlage einsparen. Als Isolierglas zusammengesetzt schränkt Stopsol den Wärmeverlust erheblich ein, spart dadurch vor allem in der kalten Jahreszeit Kalorien und erhöht den WärmeKomfort spürbar.

EINFACHE VERGLASUNG/STOPSOL KLAR

Dicke mm	Licht- Trans- mission %	Energie- reflektion direkt %	Energie- Absorption %	Energie Trans- mission direkt %	Sonnen- faktor/ Energie- Trans- mission total %
4	43	25	22	53	59
5	42	25	24	51	58
6	42	25	25	50	57
8	41	25	28	47	55
10	41	25	31	44	53

5. Ein vielseitiges Sortiment.

Stopsol auf Float klar oder bronze ist in den Stärken 4, 5, 6, 8 und 10 mm lieferbar. Es kann gehärtet und emailliert werden. Stopsol lässt sich ausserdem als Verbund oder Isolierglas einsetzen. Es kann wie herkömmliches Glas gelagert und geschnitten werden.

6. Ein Preisvergleich lohnt sich.

Stopsol absorbiert wenig Wärme und benötigt deshalb meistens keine Härtung. – Eine wesentliche Kosteneinsparung. Stopsol weist hervorragende physikalische Eigenschaften auf, ist äusserst ästhetisch und vielseitig in der Anwendung und dank einer

modernen Produktion preislich absolut konkurrenzfähig. Das sind weitere Gründe für den Erfolg von Stopsol; ein Glas, das weit mehr als seinen Preis wert ist.

7. Die Referenzen.

Stopsol wird in ganz Europa eingesetzt. Anwendungsbeispiele sind in zahlreichen Grossstädten anzutreffen. Auf Wunsch senden wir Ihnen gerne eine Stopsol-Dokumentation mit allen technischen Daten und Referenzen.

stopsol
kann sich sehen lassen

- Bitte senden Sie uns Ihre Stopsol-Dokumentation.
 Wir wünschen nähere Angaben über:

Name/Vorname: _____

Firma: _____

Strasse/Nr.: _____

PLZ/Ort: _____

EINSENDEN AN:
CRYSTAL AG - OBERRÜTELSTRASSE 17 - 8753 MOLLIS

 **Glaverbel**

CRYSTAL AG - OBERRÜTELSTRASSE 17 - CH-8753 MOLLIS - TELEPHON 058 / 34 36 36 - TELEX - 875147 GLAS CH

Newton entdeckte:

actio =

Wir von Schenker haben daraus gelernt:

Das Schenker Sonnen- und Wetterschutzkonzept

Was auf den ersten Blick nach billigem Reagieren aussehen könnte, wurde für Schenker zur umfassenden Betrachtungsweise einer dynamischen Umwelt.

Die Zeit der Produkte-Innovation im Kopf eines einzelnen «Erfinders» – ohne nach Bedarf und Bedürfnissen des Marktes zu fragen – ist sicher endgültig vorbei. Genauso wie das reine «Hersteller»-Verhalten, welches ein Produkt einfach produziert, aber das Drumherum dem Käufer und Verwender «überlässt».

Wen wundert's, wenn wir Bauwesen, Architektur, Sonnenschutz, Produkte-Entwicklung und unsere Produkte selbst als dynamische Elemente werten, die sich gegenseitig im Sinne von «actio gleich reactio» beeinflussen?

Unsere Konsequenz ist das

Schenker Sonnen- und Wetterschutzkonzept.

Was bedeutet jedoch dieses Konzept für Sie? Welche Vorteile, welchen Zweck verfolgt es?

Gehen wir davon aus, dass Schenker als Hersteller von Lamellen- und Stoffstoren, von Flächentragwerken, von Rolläden und Jalousien über ein sich stetig erneuerndes Erfahrungspotential verfügt. Wir werden täglich mit den echten Bedürfnissen des Marktes konfrontiert und wissen deshalb, wie wichtig die Leistungen sind, die über die reine Produkteleistung hinausgehen. Wir wissen aber auch, dass

vom Hersteller wichtige und gewünschte Impulse in bezug auf Produkte-Innovation und -Verbesserung an den Bauproduktmarkt abgegeben werden sollten.

Möglich wird es erst durch eine kompetente Organisation

Wie gross, wie kompetent muss ein Hersteller von Sonnen- und Wetterschutzprodukten sein, damit eine Optimierung möglich ist?

«Actio = reactio» ist eben nicht nur eine Frage des Wollens, sondern auch des Könnens! Einerseits braucht es den breiten Kontakt zum Markt, um Erfahrungen und fundierte Trendwerte zu sammeln, andererseits sind echte Produkte-Neu- oder -Weiterentwicklungen kostspielig und sind nur durch entsprechend ausgebildete Fachleute zu realisieren.

Und wirklich Beraten kann nur, wer über eine breite Produktpalette verfügt, usw.

Schenker ist Ihr Fachpartner

Weil wir beraten können, wissen wir, wie Produkte von heute und morgen aussehen müssen. Weil wir Produkte entwickeln, können wir optimal beraten. Weil wir selber unsere Produkte einbauen, wissen wir, wo und wann was passiert, was möglich ist, wo's draufankommt. Und weil wir unsere Produkte in grossen Serien herstellen und auch mit unserer ganzen Leistung seit Jahrzehnten im Markt stehen, kön-

nen wir für die Wartung, für den Service und für die Ersatzteile garantieren. Also immer wieder Reaktion und Aktion, gleichzeitig und im Dienste unserer Kunden.

Das Schenker Sonnen- und Wetterschutzkonzept umfasst:

- Beratung
- Produkte-Entwicklung
- Produkte-Sortiment
- Bauausführung
- Service/Wartung und
 - Ganzmetall-Raffstore GM 100
 - Verbund-Raffstore VR 90
 - Konvex-Raffstore KR 81
 - Konvex-Raffstore KR 59
 - Lamellen-Raffstore RE 80
 - Lamellen-Raffstore RE 58
 - Lamellen-Raffstore RE 50
- Sondermarkisen SM 42
- Spezial-Knickarm-Markisen KM 15
- Norm-Knickarm-Markisen NM 20
- Korbmarkisen KB 14
- Ausstellstoren AS 11
- Senkrechtstoren SR 10
- Dunkelstoren DS 08
- Flächentragwerke
- Steuerungssysteme

Theorie und Praxis

Was wir bis dahin gesagt haben, riecht nach Praxis, muss jedoch für Sie noch

reactio

Zum «125 Jahre-Jubiläum» entbieten wir der Eidg. Techn. Hochschule ETH unsere besten Wünsche.

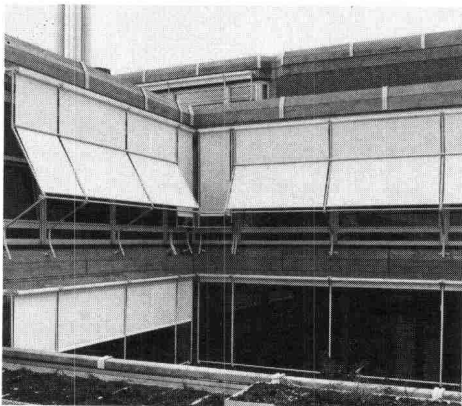
Seit nahezu 100 Jahren haben die Tätigkeiten der ETH und der Schenker AG wesentliche Impulse an die Umwelt, besonders aber auch für die Bauwirtschaft, vermittelt.

Umsomehr freut es uns, dass die sich abzeichnende interdisziplinäre Denkweise beider Institutionen, auch weiterhin ein Handeln zum Nutzen des Menschen erwarren lassen.

Theorie bleiben. Aber um Beispiele aus der Praxis sind wir ja nicht verlegen – für heute zwei «actio = reactio»-Beispiele, ein neues und ein neuestes Produkt:

Sondermarkisen SM 42

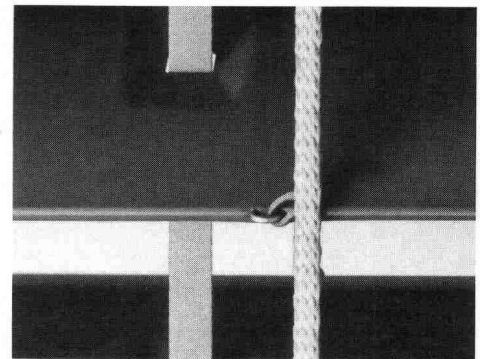
Die SM 42 ist eine Neuentwicklung, also keine Adaption an ein bestehendes Produkt. Es entstand aus der Forderung von Architekten nach einem funktionellen Sonnenschutzprodukt, das zur Fassadengestaltung, ja sogar zur Baukörper-Strukturierung dienen sollte. Unsere Reaktion auf diese Anforderung war die Entwicklung der SM 42.



Heute können wir mit der SM 42 agieren, Ihnen ein Produkt anbieten, das neue Wege in der architektonischen Gestaltung erlaubt. Reactio = actio!

Konvex-Rafflamellenstore KR 59

Die neue KR 59 ist das Ergebnis der konsequenten Weiterentwicklung traditioneller Produkte. Die Anforderungen an Rafflamellenstoren werden immer höher gestellt und seit der Einführung der KR 81 und der Verbundraffstore VR 90 wurde der Ruf nach einer ebenso bedienungskomfortablen, windstabilen, aber schmalen Rafflamellenstore immer lauter. Dieses Begehren des Baumarktes, hauptsächlich im Renovationsbau, haben wir mit der KR 59 in die Tat umgesetzt. Die Konvex-Raffstore KR 59 ist lediglich 58 mm breit und passt deshalb in nahezu alle bestehenden Sturzrisen. Zudem besitzt sie alle Eigenschaften der KR 81 wie Rahmenumkehrung, 3 vorgegebene Lamellenstellungen mit Verriegelung, Verbundtechnik, etc. Wir haben reagiert, weil wir reagieren können. Actio = reactio.



Wir sind für Sie da!

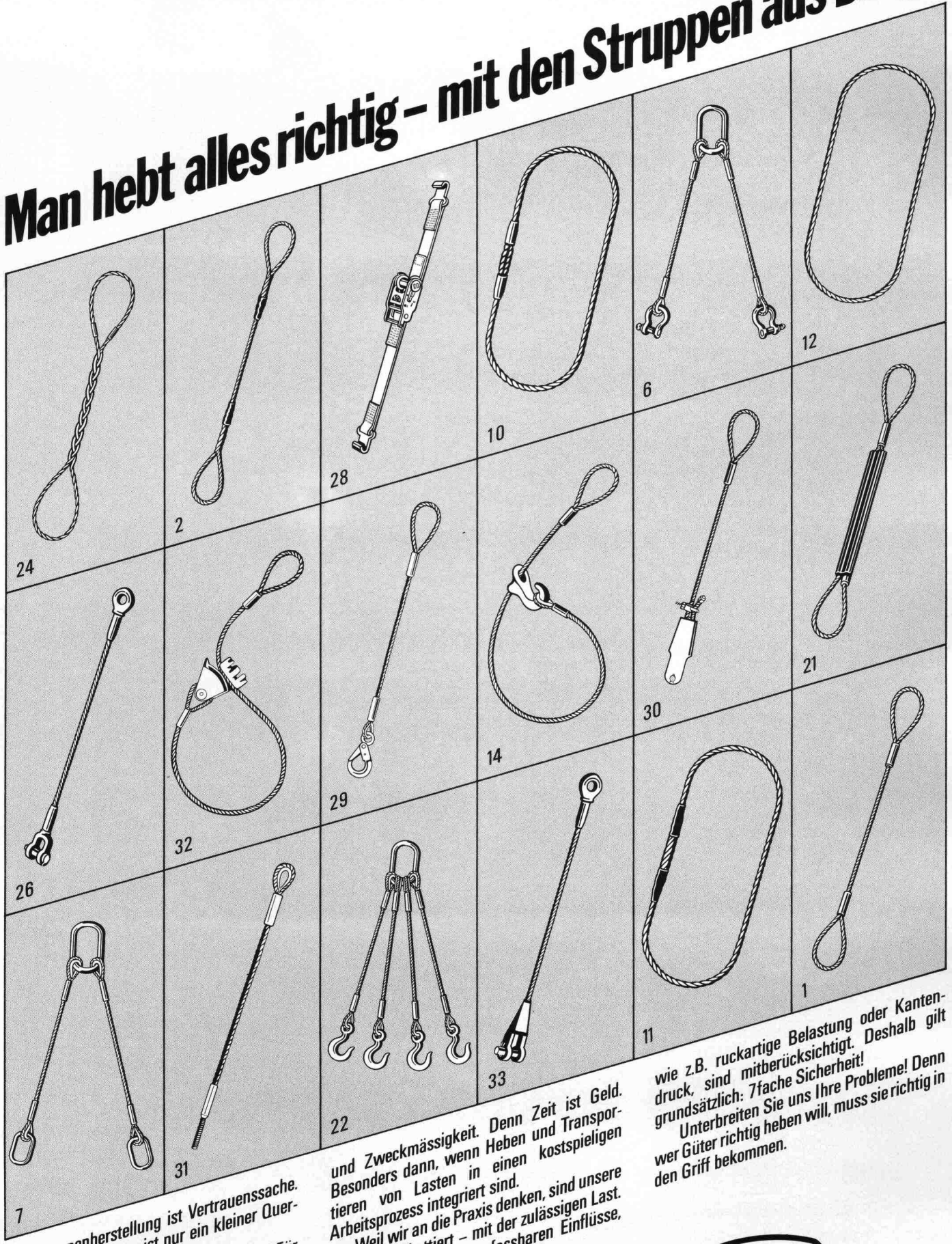
... Mit Rat und Tat, mit Wissen und Erfahrung, und mit optimalen Produkten für alle nur erdenklichen Wünsche im Sonnen- und Wetterschutzsystembau.

Wir bieten mehr, z.B. auch nebengelegte Problemlösungen wie eine ausgebaute Service-Abteilung oder automatische Steuerungen und... und...

Reden Sie doch mit uns!

SchenkerStores

Man hebt alles richtig – mit den Struppen aus Brugg



Struppenherstellung ist Vertrauenssache. Was wir hier zeigen, ist nur ein kleiner Querschnitt. Wir produzieren Struppen nach Mass. Für alle Aufgaben, für alle Ansprüche. Für Bauplätze und Warenumschatlagstellen. Hier werden vor allem zwei Dinge gefordert: Sicherheit

und Zweckmässigkeit. Denn Zeit ist Geld. Besonders dann, wenn Heben und Transportieren von Lasten in einen kostspieligen Arbeitsprozess integriert sind. Weil wir an die Praxis denken, sind unsere Struppen etikettiert – mit der zulässigen Last. Die rechnerisch nicht erfassbaren Einflüsse,

wie z.B. ruckartige Belastung oder Kantendruck, sind mitberücksichtigt. Deshalb gilt grundsätzlich: 7fache Sicherheit! Unterbreiten Sie uns Ihre Probleme! Denn wer Güter richtig heben will, muss sie richtig in den Griff bekommen.



Kabelwerke Brugg AG · 5200 Brugg · Tel. 056 411151



Auf unsere Teppichböden können Sie bauen.

Tisca Strong, der elegante Webvelours für härteste Beanspruchung im Objektbereich.
100% Nylsuisse Antistatic.

TISCA TIARA

TISCA Tischhauser + Co. AG, CH-9055 Bühler
TIARA Teppichboden AG, CH-9107 Urnäsch



Polyamide

VISCOSUISSE
ANTISTATIC

TISCA STRONG

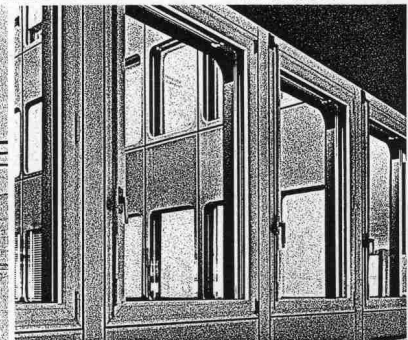
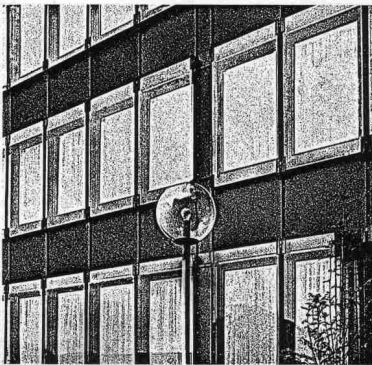
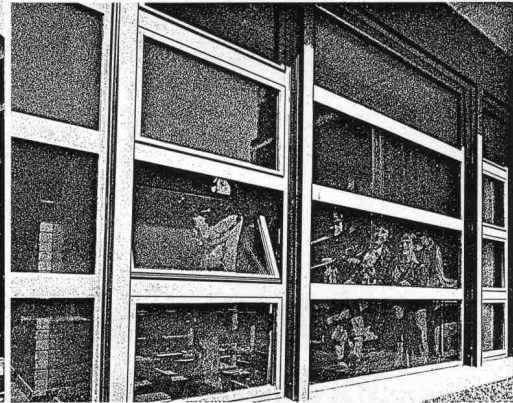
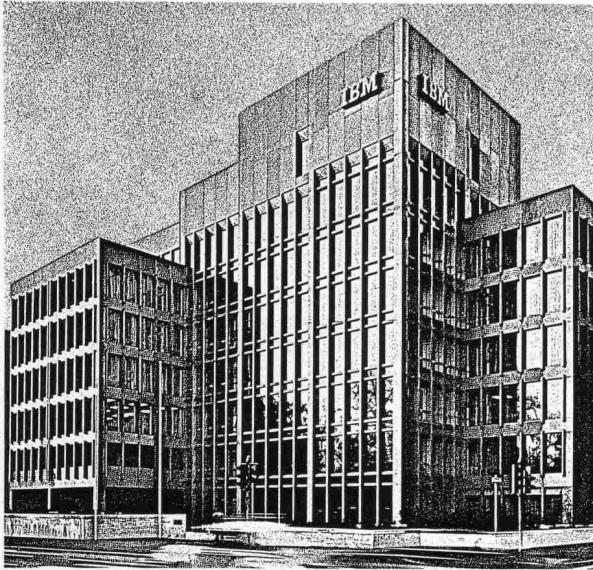


Wärme- dämmende Aluminium- Profile für Fenster und Türen



Mit den bewährten wärmege-
dämmten
ALSEK-Profilen
der ALUSUISSE
konstruiert der
Metallbauer ener-
gie- und kostenbe-
wusst. ALLEGA liefert
ALSEK-Profile und das
notwendige Zubehör
ab Lager.
Profitieren Sie vom
ALUSUISSE-
Know-how und vom
ALLEGA-Service.

ALLEGA für Aluminium



ALLEGA AG
Buckhauserstr.5
8048 Zürich
Tel. 01/54 22 51

Im Dach-Grünen leben

**Das problemlose und sichere
optima Begrünungs-System mit über
1,5 Mio m² Erfahrung.**

Kein Giessen während längerer Abwesenheit, da ausgezeichnete Wasseroekonomie mit Regenwasserspeicher und funktionssicherer Bewässerungsautomatik (voll- und halbautomatisch, kapillar). Grosse individuelle Planungs- und Gestaltungsmöglichkeiten durch optima Gerade- und Bogenelemente. Höchstmögliche Sicherheit auch für die Dachdichtung durch ausgereifte Technik. Dauerhafter, strukturstabiler, kapillarer Schichtaufbau bei geringer Flächenbelastung.
Ideales Pflanzenwachstum mit optima-Dachgartenerde.

**Neu:
Die autorisierten optima-Fachbetriebe
bieten eine optima Vollgarantie!**

Diese Garantie umfasst das verwendete Material, den Einbau und die Funktion der Anlage. Interessenten wenden sich an einen der untenstehenden Fachbetriebe oder direkt an die
**optima-Werke,
Neuwilerstrasse 60, CH-4104 Oberwil,
Telefon 061-30 30 70.**

optima
...begrünen mit System

Name _____

Strasse _____

PLZ _____

Ort _____

Zu senden an: H. Gilgen, optima Werke, Neuwilerstrasse 60, CH-4104 Oberwil, Telefon 061 30 30 70

Bitte senden Sie mir die von namhaften Experten entwickelte Fachbroschüre
Dachbegrünung - Luxus oder Notwendigkeit?
sowie weitere, ausführliche Unterlagen über das optima-Begrünungssystem (Druck- und Versandkostenanteil Fr. 5.- in Briefmarken).

Autorisierte optima Fachbetriebe

(nach PLZ geordnet)

Lardet paysagiste SA

1012 Lausanne Avenue du Temple 12
Tel. 021/32 34 21

Pro Jardin SA

1025 St-Sulpice Chemin de la Venoge 5
Tel. 021/35 53 51

Boccard Frères

1211 Genève 19 Chemin des coudriers 21
Tel. 022/98 43 43

Jacquet & Cie SA

1211 Genève Rue des Vollandes 23
Tel. 022/36 23 27

L. Zbinden

1722 Bourguillon/FR
Chemin du Breitfeld 9, Tel. 037/23 34 04

L. Maeder

1815 Clarens-Montreux
Sentier des Leppes, Tel. 021/61 32 06

J. Frachebourg

1870 Monthey Chemin Mouveran 18
Tel. 025/71 25 78

J. Gacond

2000 Neuchâtel Rue Louis d'Orléans 16
Tel. 038/25 61 60

A. Wälti

2575 Geroltingen Alte Bielstrasse 32
Tel. 032/86 13 29

Feller AG

3074 Muri Worbstrasse 91
Tel. 031/52 00 53

W. Rothen

3110 Münsingen Alpenweg 22
Tel. 031/92 11 60

Bieber Gartenbau AG

4310 Rheinfelden Riburgstrasse 2
Tel. 061/87 18 02

Egger AG

4502 Solothurn Postfach 332
Tel. 065/38 29 30

Hagmann Gartenbau AG

4600 Olten Aarauerstrasse 235
Tel. 062/21 28 61

Maja AG

5103 Wildegg Postfach 38
Tel. 064/47 25 55

Tribelhorn, Gartenbau

6004 Luzern Reussportweg 15
Tel. 041/22 10 12

Niederberger & von Wyl AG

6056 Kägiswil Brüningstrasse
Tel. 041/66 34 26

B. Schober

6612 Ascona Via Buonamano 6
Tel. 093/35 28 88

F. Stierlin

6933 Muzzano
Tel. 091/57 12 68

M. Zuber AG

7000 Chur Grabenstrasse 43
Tel. 081/22 82 31

H. Tanner

8002 Zürich Brunastrasse 6
Tel. 01/201 69 06

E. Fritz AG

8032 Zürich Hofstrasse 70
Tel. 01/32 27 71

Brenner AG

8046 Zürich Wehntalerstrasse 447
Tel. 01/57 29 30

H. + W. Spross, Gartenbau

8055 Zürich Gutstrasse 12
Tel. 01/35 45 55

R. Dubs

8200 Schaffhausen Sonnmattstrasse 8
Tel. 053/5 49 02

Merk, Gartenbau AG

8274 Tägerwilen Oberdorfstrasse 23
Tel. 072/69 11 88

Brändli Gartenbau AG

8330 Balm Pfäffikon
Tel. 01/950 17 38

A. Bachmann & Sohn

8400 Winterthur Schaffhauserstr. 64b
Tel. 052/22 10 68

Egli Gartenbau

8712 Stäfa Rohrhaldenstrasse 12
Tel. 01/926 48 21

Grünenfelder AG

8867 Niederurnen Mattlistrasse 16
Tel. 058/21 22 44

W. Leuthold

8942 Oberrieden Dörflistrasse 24
Tel. 01/720 63 84

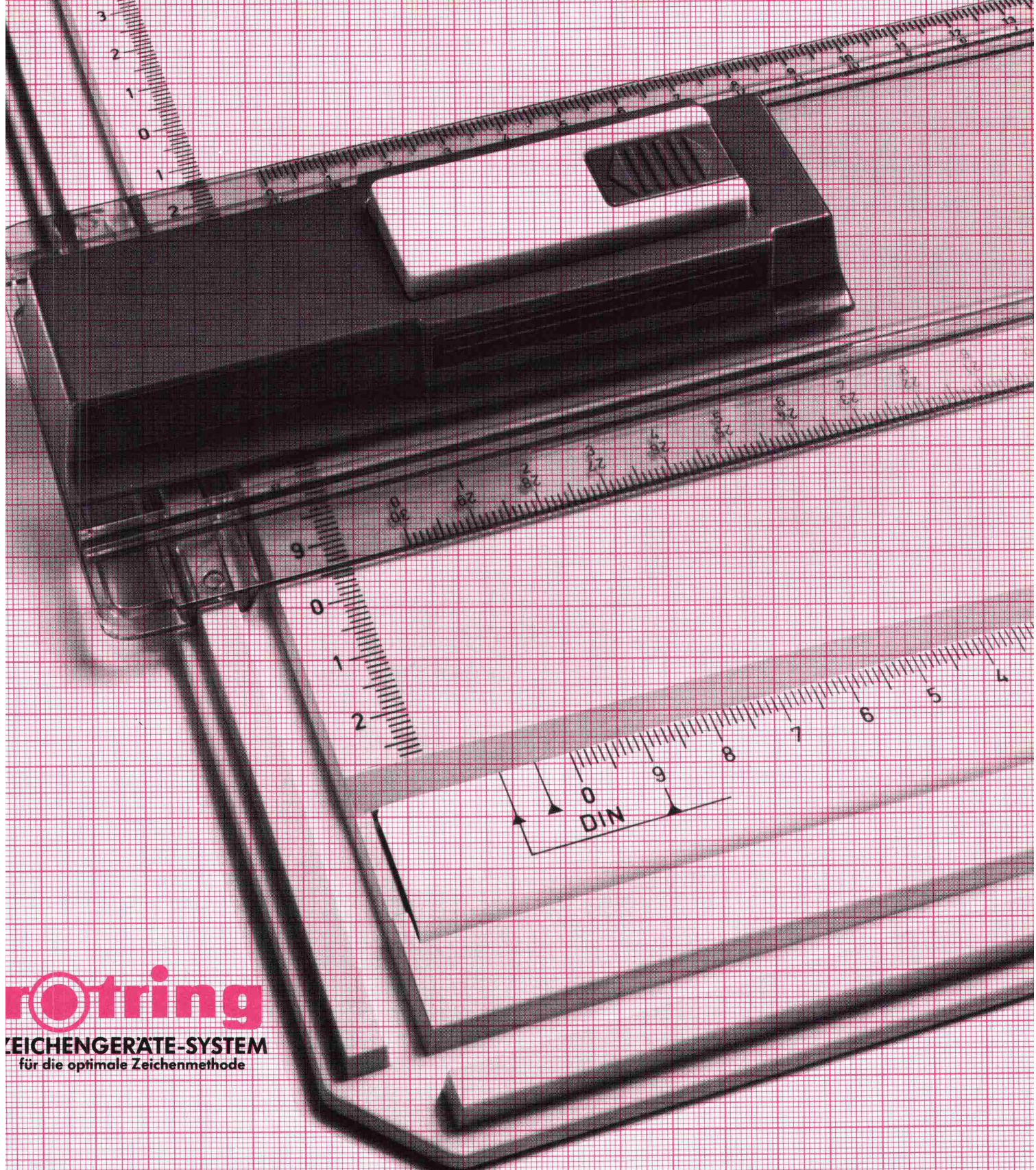
Gebr. Engesser

9303 Wittenbach/SG
Romanshornstr. 92, Tel. 071/24 41 46



125 Jahre
Eidgenössische
Technische
Hochschule

Die Aufzüge- und
Elektromotorenfabrik
Schindler AG
Ebikon
gratuliert
der Jubilarin
herzlich



rotring
ZEICHENGERÄTE-SYSTEM
für die optimale Zeichenmethode

Basis einer Idee.

Der Idee der Tuschezeichenmethode.

Die mobile Basis zur Verwirklichung dieser Idee ist z.B. die rotring rapid Schnellzeichentafel. Mit der bewährten STOP-and-GO-Mechanik an der doppelseitig skalierten Parallel-Zeichenschiene. Konzipiert für die Anfertigung perfekter Tuschezeichnungen in A 3 oder A 4 verbindet sie die Forderungen nach Mobilität und Präzision.

Die Überlegenheit der Tuschezeichentafel setzt neue Maßstäbe: An Wirtschaftlichkeit und Präzision in der Ausführung in der

Randschärfe der Linien, in der Reproduktionssicherheit.

rotring Zeichenplatten sind die mobile Basis für die Erstellung von perfekten Tuschezeichnungen. Sie ergänzen das System nahtlos aufeinander abgestimmter Zeichengeräte: Feinminienstifte, Tuschen und Tuschefüller, Zirkel, Schablonen sowie Zeichenhilfsmittel – das rotring Zeichengeräte-System für Schule, Ausbildung, Studium und Beruf. Verkauf beim Fachhandel

BON Senden an rotring (Schweiz) A Postfach 189, 8060 Zürich	
für eine ausführliche Dokumentation über rotring- und Hebel-Zeichenplatten.	
Name _____	Vorname _____
Beruf _____	in Firma _____
Strasse _____	PLZ Ort _____

reposit

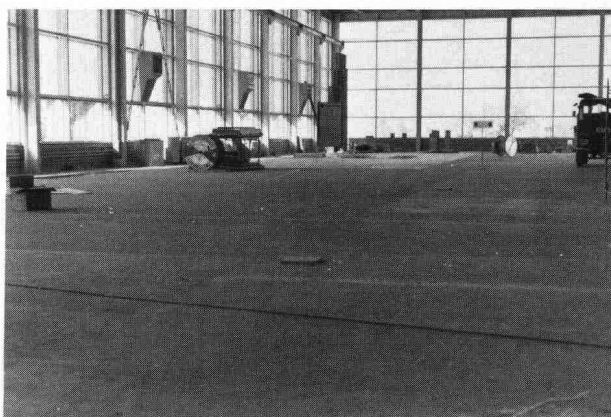
Kunstharztechnik

**gratuliert der ETH
zu ihrem 125jährigen
Jubiläum.**

reposit

Kunstharztechnik

**für fugenlose Industrie-
bodenbeläge auf
Epoxidharzbasis**



**Auch dieser Boden wurde mit
REPOXIT beschichtet, denn schliess-
lich schreiben wir Qualität hoch!**

reposit

**REPOXIT AG
Postfach
8403 Winterthur
Tel. 052/29 79 05**

KWC denkt. Darum haben wir Armaturen, die denken.

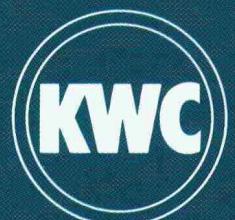
NEOSTOP denkt. Für die vielen Menschen, die das Denken verlernt haben. Und das Wasser nicht abstellen. Oder beim Händewaschen alles überschwemmen. Oder mit kostbarem Warmwasser Energie verschwenden.

NEOSTOP ist die neue Spararmatur für öffentliche Waschräume und Duschen. Die eingebaute Schliessautomatik, das Programm für Wassermengen- und Temperaturbegrenzung hebt den Komfort und senkt die Betriebskosten. Bis zu 50%. Auch beim Einbau, denn sie braucht keine Lichtschranken und ähnlich teure Steuerungen. Verlangen Sie die Dokumentation über NEOSTOP.



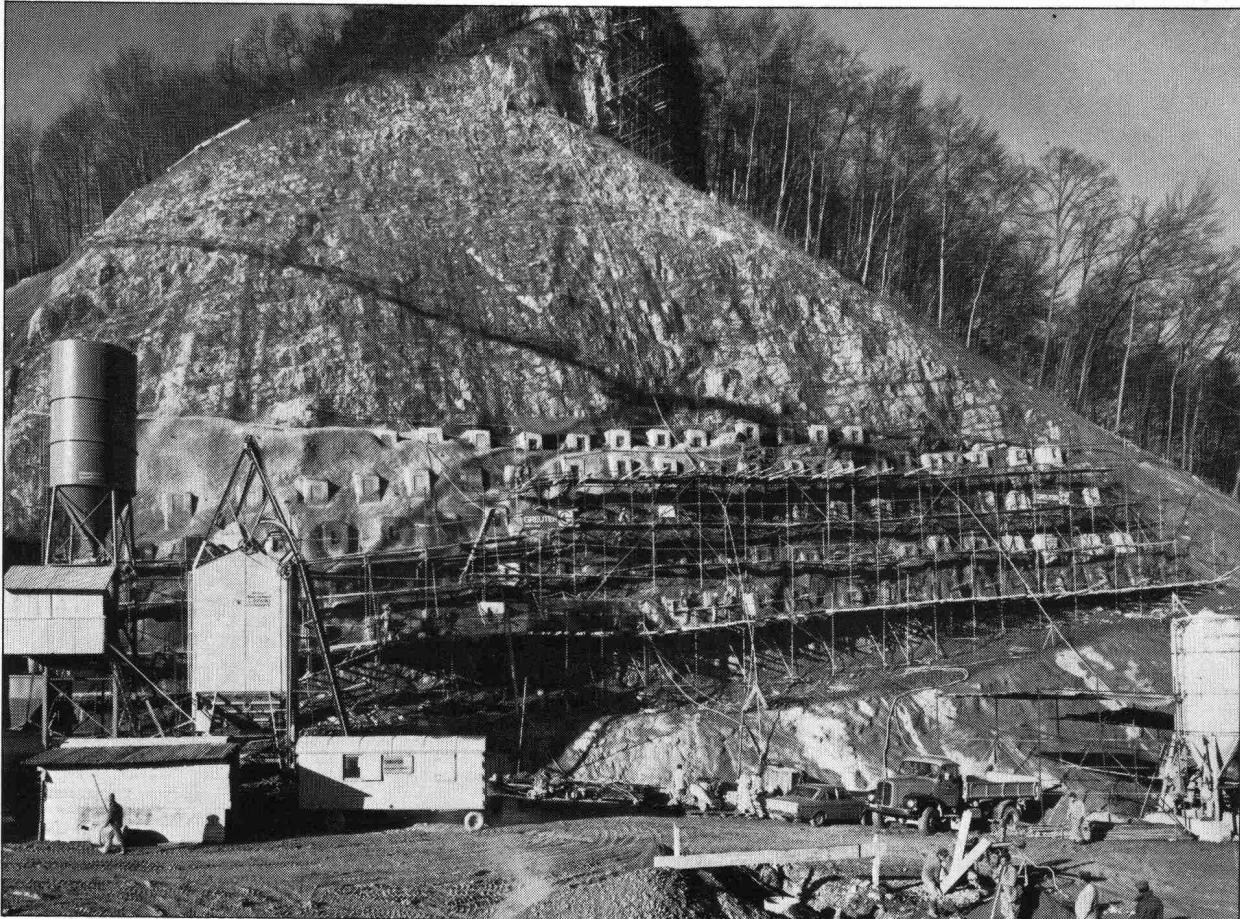
**Aktiengesellschaft
Karrer, Weber & Cie, Armaturenfabrik
5726 Unterkulm, Tel. 064-46 01 01**

Armaturen fürs Leben



Verankerungen:

z. B.: N 2, Felssicherung, Dangernfluh



ausgeführt vom
Spezialisten mit der grossen Erfahrung

GREUTER AG

Ing. Greuter AG
Böcklinstrasse 26
8032 Zürich
Tel. 01/251 90 28/251 90 41



Spezialbauunternehmung für:

- * Gunit/Spritzbeton
- * Bohrungen
- * Fels- und Lockergesteinsanker
- * Injektionen

SIEMENS

U. A. W. g.

um Antwort wird gebeten

Wir haben drei Fragen an Sie und bitten Sie dringend um Antwort:

1. Haben Sie schon unseren neuen Katalog für Küchen-Einbaugeräte?

Den müssen Sie haben! Auf 32 Seiten zeigt Siemens alles, was aus Küchen Traumküchen macht. Weil Siemens nämlich alles dafür hat: Ein komplettes Programm von Küchen-Einbaugeräten. Erstklassig im Design. Praktisch bis ins kleinste Detail. Und von schon sprichwörtlicher Qualität.

2. Haben Sie schon unsere Einladung zur Muba bekommen?

Wenn nicht, bitte ankreuzen im Coupon. Es könnte ja sein, dass Sie noch nicht auf unserer Liste der Freunde des Hauses Siemens stehen. Und das wäre sehr schade, finden Sie nicht auch?

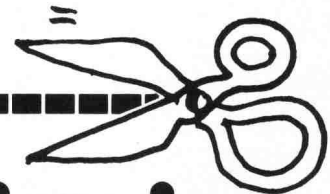
3. Möchten Sie zu den Schnellst- und Bestinformiertesten gehören?

Dann bitten wir ebenfalls um ein Kreuzchen. Wir werden Ihnen dann immer sofort die neuesten Informationen über Siemens-Kücheneinbaugeräte zuschicken. (Ohne dass Sie Coupons ausfüllen müssen.)

Wir würden uns freuen, von Ihnen zu hören.

Ihre Siemens-Albis AG.

Siemens. Damit es eine Traumküche wird – und bleibt.



ok, hier ist sie:

- Ich habe noch keinen Siemens-Katalog für Küchen-Einbaugeräte.
- Ich habe noch keine Siemens-Einladung zur Muba bekommen.
- Ab sofort möchte ich über das Neueste von Siemens zum Thema Küche informiert werden.

Name:

in Firma:

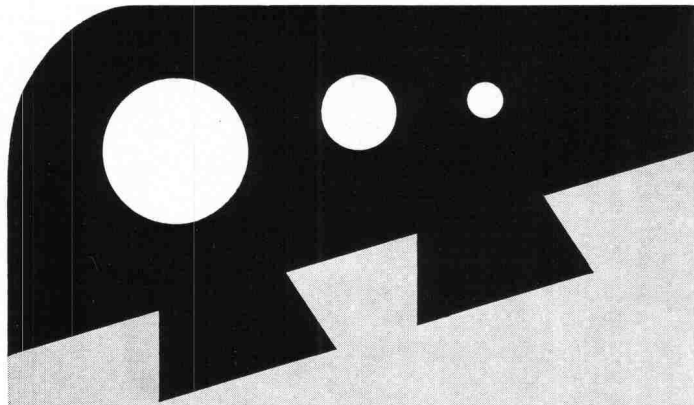
Strasse:

PLZ/Ort:

Telefon:

Bitte ankreuzen, ausschneiden und abschicken an:
Siemens-Albis AG, Abt. Haushaltgeräte,
8953 Dietikon/Fahrweid

1.SIA



*für unsere
Sicherheit...
(die weiche
Umrandung)*



Einfassungen
für Sprung- und
Kugelstoss-Anlagen,
Gerätegruben, Lauf-
und Anlaufbahnen,
Spielplätze.

Hersteller in der
ganzen Schweiz.
Auskunft/
Information

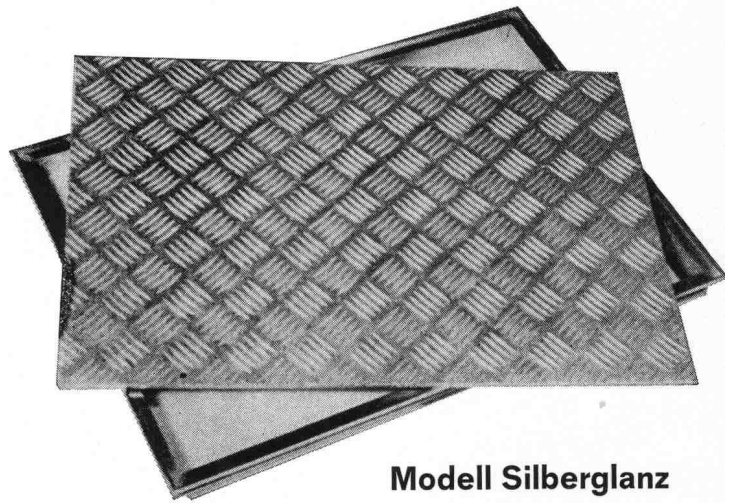


STEINER SILIDUR AG

8450 ANDELFINGEN TEL. 052-41 10 21

ALUPURA®

Schachtabdeckung aus Aluminium



Modell Silberglanz



**W-Abdeckung
mit wählbarer
Oberfläche**

Warum Aluminium?

Diese Abdeckung aus einer Aluminiumlegierung erfüllt höchste Anforderungen an Material, Technik und Ausführung. Die Schachtabdeckung ist formschön und massgenau — keine Rostgefahr und damit verbundene Anstrichprobleme — völlig wartungsfrei — hohe Festigkeit bei geringem Gewicht

Die preisgünstige Abdeckung

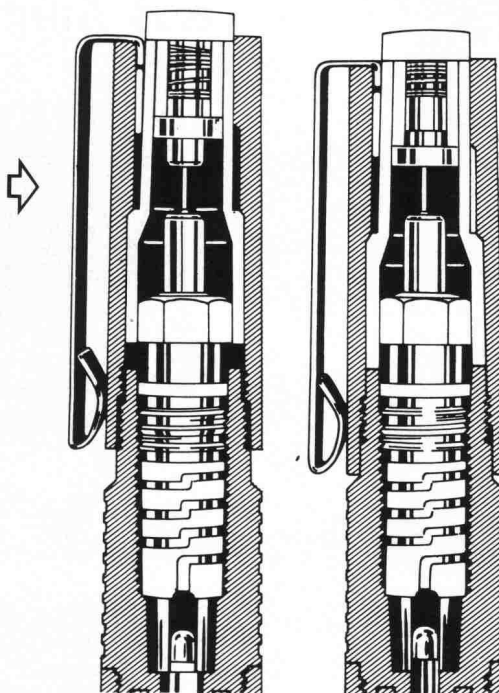
auch wasser- und geruchdicht lieferbar

Verlangen Sie Unterlagen bei:

**Werner Maag AG, Zeltweg 44
8032 Zürich, 01/251 7580/81
Telex 58675**

Eine ganz verkappte Geschichte.

Teil 1:
marsmatic 700 mit lose
aufgeschraubter Kappe
(ca. 1 Umdrehung).
Das Zeichenröhrchen ist
bereits abgedichtet.
Dafür sorgt die
marsmatic Dichtungs-
automatik mit Federdruck-
mechanismus.



Teil 2:
marsmatic 700 mit
geschlossener Kappe.
Zeichenröhrchen und
Tuscheleitsystem sind
abgedichtet.
Alle Funktionen sind
in Ruhestellung.
Eintrocknen ist nicht
möglich.

Hier sehen Sie, was Sie nicht sehen:
die marsmatic Dichtungsautomatik mit Feder-
druck-Mechanismus, die sicher dafür sorgt,
daß die Tusche im Zeichenröhrchen nicht
eintrocknet. Selbst nach mehreren Monaten
Ruhezzeit schreibt der marsmatic 700
sofort an. Anschütteln ist überflüssig.
Mit diesem Vorteil allein funktioniert ein
Tuschezeichner aber noch nicht so präzise
wie ein Computer. Deshalb haben wir in den

marsmatic 700 ein
neuentwickeltes Tusche-
leitsystem eingebaut. Es
ist so großvolumig und atmungsaktiv,
daß der marsmatic unter allen Umständen
lupenreine, tiefschwarze Linien zieht
und nie ausläuft. Sie sollten den neuen
marsmatic 700 kennenlernen. Damit Sie
in Zukunft problemloser zeichnen.
Das Tuschezeichner-System marsmatic
700 erhalten Sie in autorisierten
Fachgeschäften.

STAEDTLER
PRÄZISION IST UNSERE QUALITÄT

marsmatic700

Der neue Tuschezeichner- präzise wie ein Computer.



Kein Eintrocknen. Liniensicher. Auslaufsicher.

Autorisierte Marsmatic Depots:

Aarau: Fritz Hagenbuch AG **Aldorf UR:** BIDO A. Birchler **Baden AG:** Höchli AG **Basel:** Rob. Rebetz **Bellinzona TI:** Gianni Casagrande S.A. **Biel BE:** Kuhn + Co. AG • Müller AG **Chur:** Gredinger + Co. **Fribourg:** J. C. Meyer **Genève:** M. Ding • Racher + Co. AG **Grenchen SO:** A. Niederhäuser AG **Gümligen BE:** Kollbrunner AG **Horgen ZH:** H. Bär AG **Ilanz GR:** Maggi + Co. **La Chaux-de-Fonds:** Reymond **Lachen SZ:** M. Schnellmann **Langenthal BE:** Kuert **Lausanne:** Krieg + Cie. • Pacola S.A. **Locarno TI:** L. + A. Donati • Flavio Mazzoni **Lugano TI:** Gianni Casagrande S.A. **Luzern:** Angst Repro AG • H. Donnini • Waldis AG **Martigny VS:** Marcel Gaillard et Fils S.A. **Monthey VS:** Marcel Gaillard et Fils S.A. **Montreux VD:** Kramer S.A. **Muralto TI:** Flavio Mazzoni **Neuchâtel:** Reymond **Rorschach TG:** W. Meisel **Sarnen OW:** M. Spichtig **Schaffhausen:** Ernst + Co. **Schwyz:** BIDO A. Birchler **Sion VS:** Pierre Pfefferlé **Sissach BL:** Pfaff + Co. **Solothurn:** Heinz Lehmann **Sursee LU:** von Matt AG **Stäfa ZH:** H. Stocker **St. Gallen:** Hungerbühler «Papeterie zum Schiff» **Thun BE:** Krebsler AG **Triesen FL:** H. Feger AG **Ulisbach SG:** Bischoff AG **Vevey VD:** Kramer S.A. **Wil SG:** Erwin Bischoff AG **Winterthur:** H. U. Wachter **Wohlen AG:** W. Gugelmann **Zug:** H. Bernold **Zürich:** Büro Furrer, Münsterhof • Nievergelt, Oerlikon • Peter Bürotechnik AG • Racher + Co. AG • W. Schmid, Seefeld • Zumstein, Rennweg.

Generalvertretung: RUD. BAUMGARTNER-HEIM + CO. AG • Pfingstweidstrasse 31B • 8031 Zürich • Telephon 01/44 82 77



Heizkosten sparen heisst:

**Wärmeabfluss verhindern.
Ihm die richtige Isolierung
entgegenhalten!**

**Damit die Wärme drinnen,
die Kälte draussen und
die Heizung auf
Sparflamme bleibt.**

Durch richtige Isolation Heizkosten sparen, das wird in den 80er-Jahren zum Gebot. Die Energie wird knapper und Preisanstiege werden folgen. Deshalb haben wir zwei speziell für die Wärmedämmung geeignete Isolierplatten entwickelt.

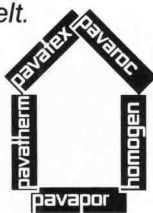
PAVATHERM und PAVATHERM DURO, zwei handliche Plattentypen aus Holzfasern mit hohen Wärmedämmwerten. Sie stoppen den Wärmeabfluss und sparen Heizkosten bis 50% und mehr. Dem Verleger sparen sie Arbeitszeit, denn sie sind verlegefertige Elemente mit Nut und Kamm-Verbindung und deshalb in nur einem Arbeitsgang montierbar. PAVATHERM erweisen ihre Energiespardienste als Isolation von Aussenwänden und Dach-

räumen, PAVATHERM DURO als Isolation gegen das kalte Dach, als Trockenboden auf Geschossdecken und in Kellerräumen. Übrigens: PAVATHERM DURO Platten sind sofort nach dem Verlegen begeh- und belastbar. Dafür sorgt die raumseitige, widerstandsfähige Oberfläche.

Lieferung: über den Baumaterial-, Sperrholz- und Plattenhandel. Verlangen Sie unseren ausführlichen Prospekt und Handmuster.



**Denk mit. Spar mit.
Isolier mit:**



pavatherm®

Pavatex AG
Rigistrasse 8
6330 Cham
Tel. 042/36 55 68

K 80

Neu: Kern K0-S der Bautheodolit

die wirtschaftlichere Lösung
für die Vermessungsarbeiten
auf dem Bauplatz

- Abstecken
- Nivellieren
- Fluchten
- Auf- und Abloten
- Messen und Festhalten
von Neigungsprozenten
- Distanzmessen



Kern & Co. AG, 5001 Aarau
Werke für Präzisionsmechanik,
Optik und Elektronik
Telefon 064 - 25 11 11

Der neue Bautheodolit Kern K 0-S
interessiert mich. Ich wünsche

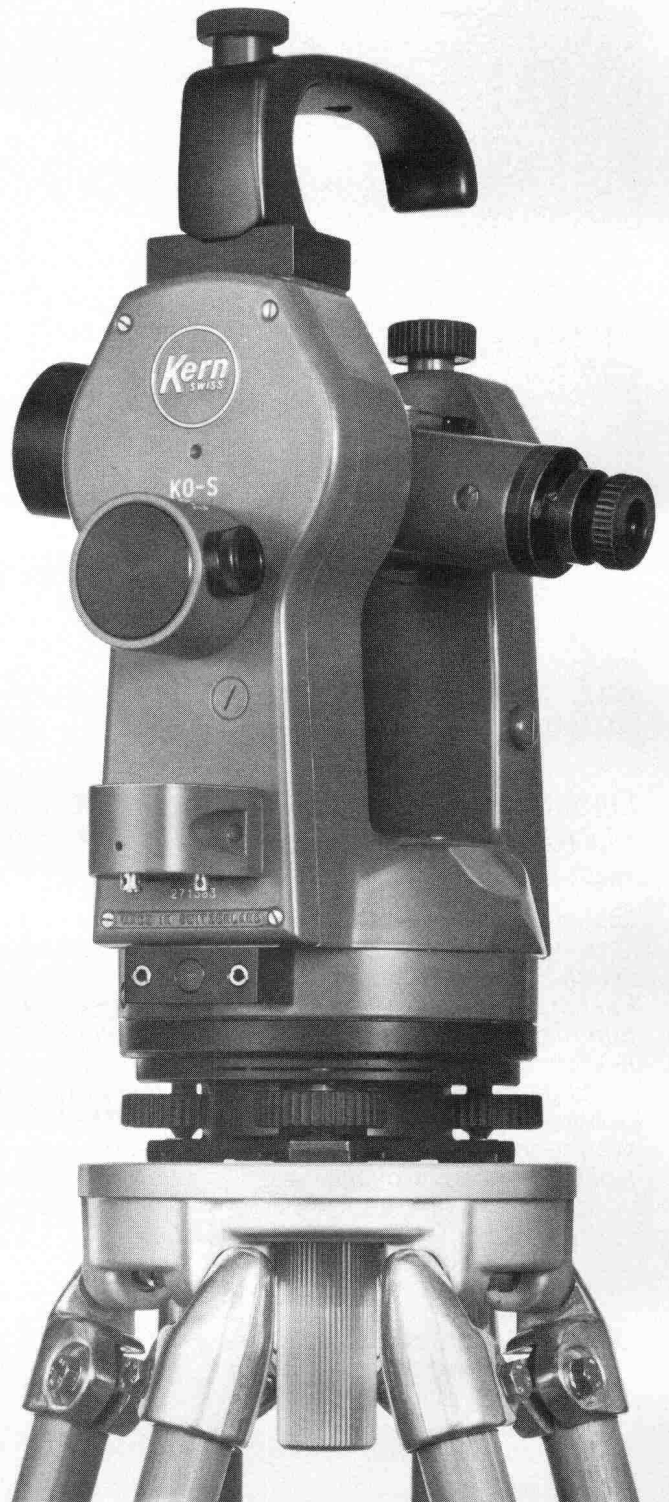
- den ausführlichen Farbprospekt
- ein Angebot
- eine Vorführung

Name _____

Beruf _____

Adresse _____

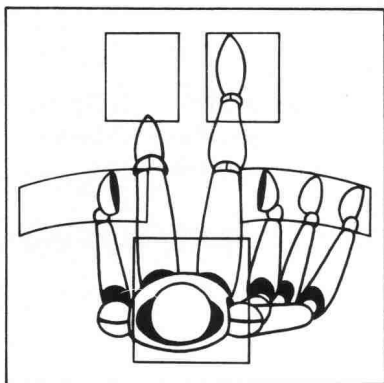
Telefon _____





VOLVO BM BAGGERLADER 646. WEIL ES DEN FAHRER NICHT FERTIGMACHEN DARF, WENN ER MIT HARTEN BROCKEN FERTIG WERDEN MUSS.

Deshalb haben die Techniker dem Fahrerplatz des Volvo BM 646 ihre volle Aufmerksamkeit geschenkt. Sämtliche Bedienungselemente sind leicht zugäng-



lich und der Häufigkeit ihrer Verwendung entsprechend ergonomisch angeordnet. Die mit schallschluckendem Material abgedichtete Sicherheitskabine ist so komfortabel, dass der Fahrer auch nach mehrstündiger Arbeit noch voll auf seinem Posten ist. Denn kraftsparende

Bedienung bringt höhere Leistung. Schnellkupplungen vorne und hinten; ein Ausleger, der während dem Baggern geschwenkt und dazu noch abgewinkelt werden kann, machen den Volvo BM 646 zum vielseitigsten, schnellsten und präzise-

sten Baggerlader. Wirtschaftlichkeit und Betriebssicherheit garantiert Volvo BM mit hoher Disponibilität über Service und Original-Ersatzteile.



VOLVO BM Denn sicher ist sicher.

Automobiles Volvo SA, Abteilung
Baumaschinen, Industriering,
3250 Lyss, Tel. 032 84 71 11.



Allzweckbagger **MENZI-MUCK**

- für alle üblichen Baggerarbeiten
- für schwierige Arbeiten am Steilhang
- in engen Platzverhältnissen
- für Arbeiten im Sumpf
- für das Anlegen von Terrassen für den Rebbau und die Aufforstung
- für Arbeiten in Gewässern und Flüssen bis 350 cm Tiefe
- zum Zertrümmern von Fels und Beton (mit Hydraulikhammer)
- bei der Erneuerung von Bahn-Trassees
- für Arbeiten in Tunnels und Schächten: MUCK mit Elektromotor
- bei Lawinen- und Wildbachverbauungen
- für den Mastenbau in Skigebieten
- zum Bohren von Sprenglöchern (mit Bohrsäule)

Garantie 1 Jahr. Vorbildlicher Service. Schweizer Fabrikat. Minimale Unterhaltskosten.

ERNST MENZI AG
Maschinenfabrik, 9443 Widnau SG

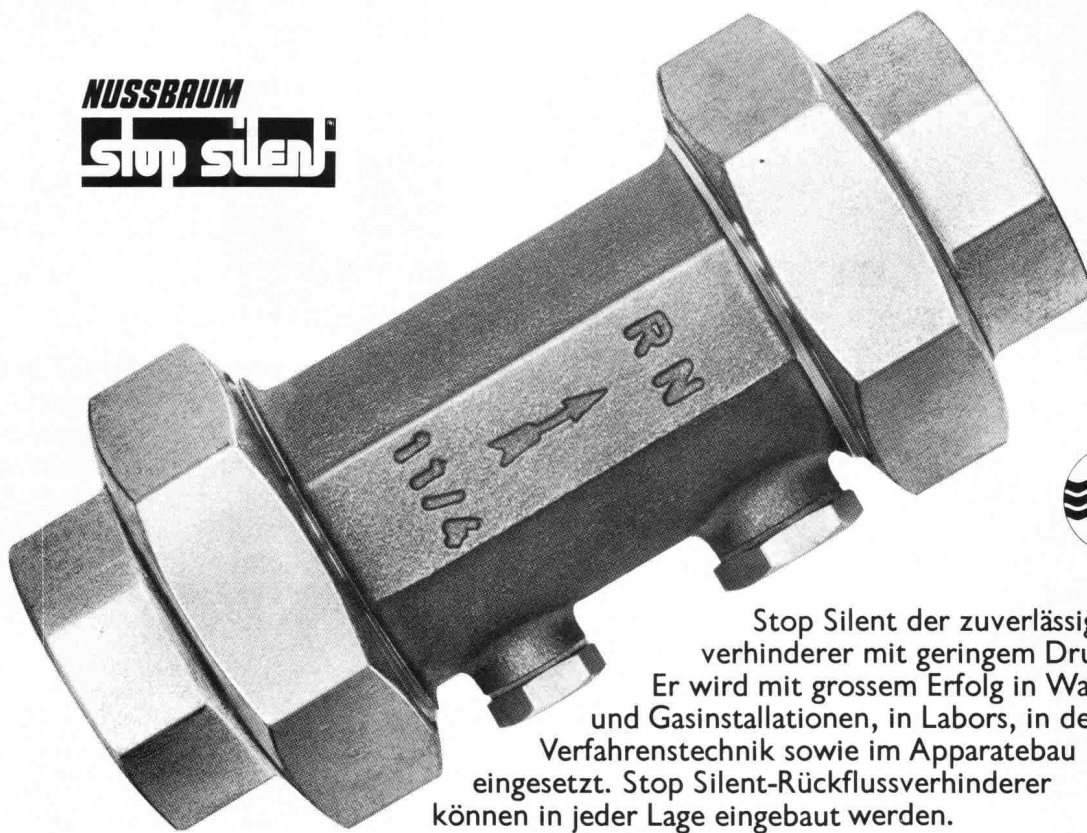
Telefon 071 / 72 26 26

Telex 71142

Wenn jemand seit Jahrzehnten erfolgreich Sanitärarmaturen herstellt, ist das ein klarer Leistungsbeweis.

NUSSBAUM produziert seit 75 Jahren Sanitärarmaturen, die reduzieren, regeln, absperren und verteilen. Zum Beispiel:

NUSSBAUM
stop silent



Stop Silent der zuverlässige Rückflussverhinderer mit geringem Druckverlust. Er wird mit grossem Erfolg in Wasser- und Gasinstallationen, in Labors, in der Verfahrenstechnik sowie im Apparatebau eingesetzt. Stop Silent-Rückflussverhinderer können in jeder Lage eingebaut werden.

Bei Armaturenproblemen kommt man an NUSSBAUM nicht vorbei!

NUSSBAUM

R. Nussbaum AG 4600 Olten I
Metallgiesserei und Armaturenfabrik
Martin-Disteli-Strasse 26
Telefon 062/21 33 33

8045 Zürich **4005 Basel** **1000 Lausanne 7**
Eichstrasse 23 Hammerstrasse 174 12, chemin des Avelines
Telefon 01/35 33 93 Telefon 061/32 96 06 Téléphone 021/36 61 47

Coupon

Einsenden an:
R. NUSSBAUM AG, Armaturenfabrik
Martin-Disteli-Strasse 26, 4600 Olten

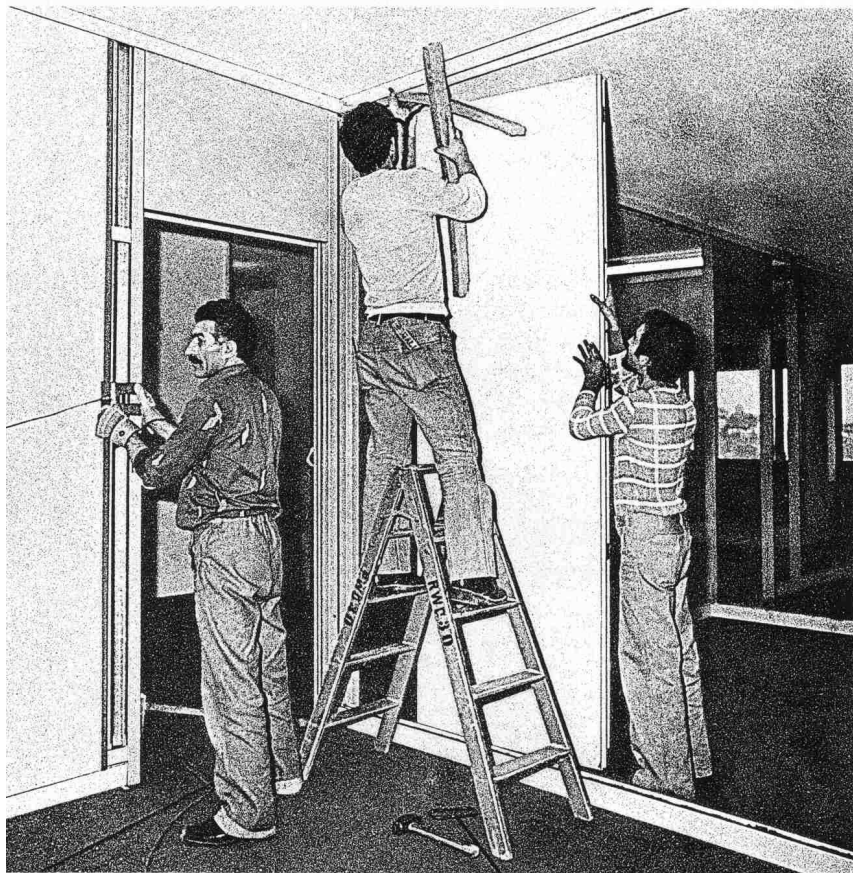
- Senden Sie uns bitte Ihre Dokumentation über **stop silent** Rückflussverhinderer
- Wir wünschen den unverbindlichen Besuch Ihres Aussendienst-Mitarbeiters

SIA 80

Firma: _____
Adresse: _____
Zuständig: _____
Datum: _____
Unterschrift: _____

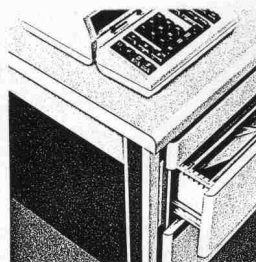
Stahl-Trennwände von RWD. Vollmobil. Sicher.

RWD

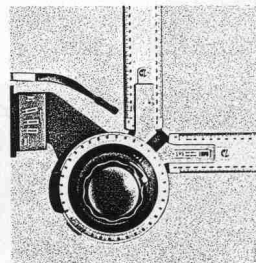
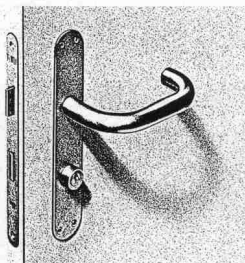


Mit Trennwänden von RWD kaufen Sie nicht einfach Wände, sondern Sie kaufen ein Konzept. Die Mobilität der Raumaufteilung, das Bandrastersystem. Den Feuerschutz, die Schallisolation. Und Variationsbreite in Grundmaterial und Oberfläche. Verlangen Sie unsere Unterlagen.

RWD Reppisch-Werke AG, 8953 Dietikon
Telefon 01 740 68 22, Telex 57 289



RWD ist der Name nicht nur für Trennwände, sondern auch für Türen, Büroeinrichtungen, Schulmöbel, Zeichengeräte. Der Name RWD ist eine Garantie.





Geilinger ist dank seiner Erfahrung und seines Durchsetzungsvermögens in der Lage, volle Termin-, Kosten-, Qualitäts- und Erfüllungsgarantien zu übernehmen.

Wer in der höchsten Spielklasse des Schweizer Eishockeyverbandes mittun möchte, braucht neben vielsportlichem Können und ein wenig Glück vor allen Dingen ein Dach über dem Kopf. Weil ein solches auch dem Komfort der Gäste dient, entschloss sich der Kurverein Arosa seine bestehende Eisbahn zu überdachen. Ein Wettbewerb wurde ausgeschrieben und von einer in Längsrichtung tragenden, abgespannten Stahlkonstruktion des Ingenieurteams

Messerli gewonnen. Denn dieser Entwurf berücksichtigte die gute Eingliederung in die natürliche Umgebung besonders gut, beeinträchtigte die Sicht- und Sonneneinstrahlungsverhältnisse für die umliegenden Gebäude kaum. Geilinger hat mit seiner Erfahrung das Ingenieurteam bei der Projektierung beratend unterstützt.

Anfang April 1978 wurde der Auftrag erteilt, Mitte August mit der Stahlbaumontage begonnen, bereits am 11. November 1978, also 7 Monate nach Auftragserteilung, spielte der HC Arosa zum ersten Mal unter eigenem Dach.

Die Ausführung der Stahlkonstruktion war nicht problemlos: Die Kunsteisbahn konnte nicht mit Kranwagen befahren werden. Eine sorgfältige Montageplanung überwand dieses Hindernis. Schliesslich stellte sich die Aroser Zufahrtsstrasse mit ihren 180 Kurven nicht gerade als ideal für den Transport bis zu 18 t schwerer Montageteile heraus. Die Lösung: Bahntransport mit Umlad am Zielbahnhof. Durch Schweissen mussten 80 mm dicke Stahlplatten hochfester Qualität kraftschlüssig miteinander verbunden werden. Auch die Rückverankerungen der

Pylone, welche Kräfte bis zu 2600 aufnehmen müssen, wurden auf der Baustelle verschweisst. Dafür, dass Geilinger auch aussergewöhnliche Bauaufgaben vorbildlich löst, ist die Überdachung in Arosa nur ein, aber doch sehr guter Beweis. Die Stahlkonstruktion mit einer freien Spannweite von 74 m muss Schneehöhen von 3 m und mehr aufnehmen; also Lasten bis zu 750 kg pro Quadratmeter, die in einer Höhe von 1800 m ü.M. durchaus vorkommen können.

Aber dieser bedeutende Auftrag beweist nicht nur die Leistungsfähigkeit von Geilinger als Stahlbau-Unternehmung, sondern auch die Bereitschaft, als reeller Partner mit Ingenieuren und Architekten zusammenzuarbeiten. Um zu günstigen Gesamtlösungen zu kommen.

Geilinger ist Risikoträger: Entweder als Konsortialpartner oder als Partner von Exporteuren, Generalunternehmern, Ingenieuren, Architekten. Geilinger beteiligt sich entsprechend seinem Auftragsanteil am Projektierungs-, Verkaufs- und Ausführungsrisiko. Auch für seine lokalen Unterlieferanten.

Geilinger ist vor allen Dingen mit Stahlkonstruktionen und Metalbauten bekannt geworden. Wussten Sie, dass Geilinger durch selbstentwickelte Ingenieurtechnik und Konstruktionen gerade auf diesem Gebiet in der Schweiz und im Ausland wegweisend tätig ist?

Geilinger und das Dach für den HC Arosa



GEILINGER Ingenieur- und Metallbau-Unternehmung

Geilinger AG
8401 Winterthur, PF 988
Tel. 052 84 61 61, Telex 76731

Öfter dabei als man glaubt.

**PRE
SYN**

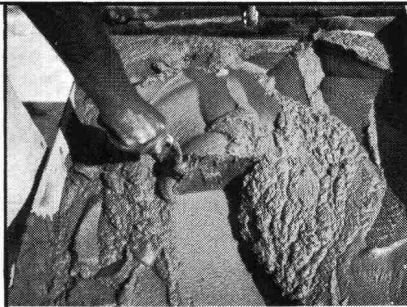
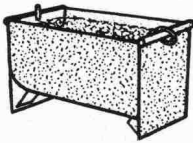
Mörtel

**PRE
SYN**

wirtschaftlich für den Bauunternehmer
eine Erleichterung
für die Baustelle



Wenn Sie auf Ihren Baustellen Mauer-
mörtel benötigen,
denken Sie an
PRESYN-Mörtel.
Kellenfertig.



gute Verarbeitbarkeit

Die Kübel (1/3m³)
und die Wannen
(1m³) werden vom
Betonwerk zur
Verfügung gestellt

- PRESYN-Mörtel bleibt im Kübel 2-3Tage verarbeitungsfähig. Es entfällt lästiges und anstrengendes Auf-rühren.
- Kein störendes Warten auf Mörtel während des Tages. Eine Kübelfüllung versorgt den Maurer für 3 bis 4 Stunden.
- Zu Arbeitsbeginn kann sofort gemauert werden. PRESYN-Mörtel ist vorrätig.
- Zum Arbeitsende keine Ausfallzeiten und keine Streuverluste, denn der Kübel muss nicht leer gearbeitet werden, da der Mörtel 2-3 Tage frisch bleibt.
- Kein lästiges Bestellen oder Ausrechnen von Mengen. Statt dessen versorgt der PRESYN-Mörteldienst Ihre Baustelle.
- Auch bei Baustellen mit Wannen ist immer Mörtel vorhanden.
- Eine zügige Versorgung mit Steinen, weil Handlanger und Kran weniger durch die Mörtelversorgung in Anspruch genommen werden.
- Die Maurer können sich voll mit dem Mauern beschäftigen. Sie verlieren keine Zeit mit Gerüstbau, weil der Handlanger dafür freie Zeit hat.
- auch Kleinmengen werden ohne Aufpreis geliefert.

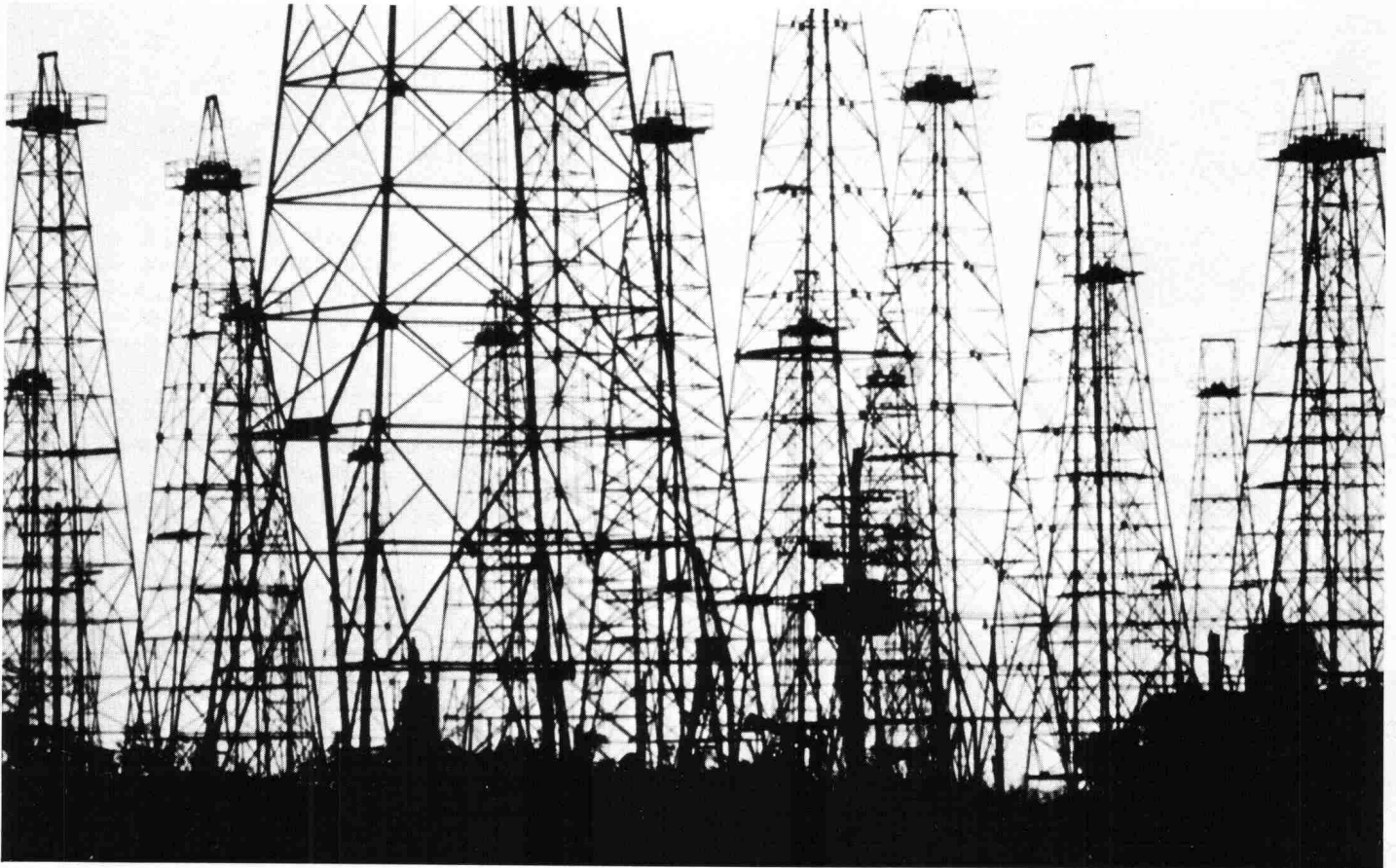
Diese Pluspunkte erleichtern die Arbeit auf der Baustelle und sind mit ein Grund,
dass PRESYN-Mörtel wirtschaftlicher ist als Baustellenmörtel.

PRESYN-Mörtel Lizenznehmer deutsche Schweiz:

Aesch BL: Frischbeton AG, Tel. 061/493500
Allschwil BL: Hupfer AG, Tel. 061/493500
Augst BL: Rhein-Beton AG, Tel. 061/493500
Bätterkinden BE: Beton AG, Tel. 034/611178
Basel: Hupfer AG, Tel. 061/493500
Berken BE: K.+U. Hofstetter AG, Tel. 034/512311
Bern: K.+U. Hofstetter AG, Tel. 034/512311
Bigenthal BE: Blaser Transportbeton AG, Tel. 034/611178
Davos GR: Bettra AG, Tel. 083/37117

Gunzgen SO: J. Fritschi AG, Tel. 062/462666
Hasle-Rüegsau BE: Blaser Transportbeton AG, Tel. 034/611178
Hindelbank BE: K.+U. Hofstetter AG, Tel. 034/512311
Oetwil a. S. ZH: Beton AG, Tel. 01/9292244
Olten SO: J. Fritschi AG, Tel. 062/462666
Pfungen ZH: Briner AG, Tel. 052/371179
Surava GR: Baustoffwerk AG, Tel. 081/711227
Wiesendangen ZH: Briner AG, Tel. 052/371179
Worblaufen BE: K.+U. Hofstetter AG, Tel. 034/512311

Bezugsquellennachweis: Spannbeton AG, 3327 Lyssach, 034/451572



Der Aufwand, die bekannten Erdölreserven zu fördern, kann in wenigen Jahrzehnten solche Ausmaße annehmen, daß ein weiterer Abbau wirtschaftlich nicht mehr vertretbar ist. Bei gegenwärtigem Verbrauch wird es in etwa 3 Jahrzehnten keinen Tropfen Erdöl mehr geben. (Quelle: Petroleum Economist)

Niemand vermag vorherzusagen, welche Energiearten künftig primär genutzt und bezahlt werden können.

Reicht es aus, den wachsenden Bedarf weiterhin nahezu ausschließlich durch die fossilen Energievorräte Öl, Gas und Kohle zu decken?

Die Erschließung bislang kaum verwendeter Energiequellen, effizienter Verbrauch und vor allem sinnvoller Umgang mit Energie in allen unseren Behausungen sind deshalb zukunftsbestimmend. Somit kommt der Wahl geeigneter Baustoffe allergrößte Bedeutung zu.

Der richtige Baustoff: Hebel-Gasbeton. Er übertrifft die Forderungen nach Energie-Einsparung schon seit Jahrzehnten. Dieser Massivbaustoff mit optimaler Wärmedämmung und -speicherung sichert ein angenehmes Raumklima bei sparsamem Energieverbrauch.

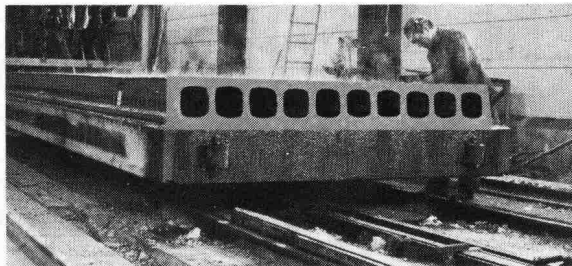
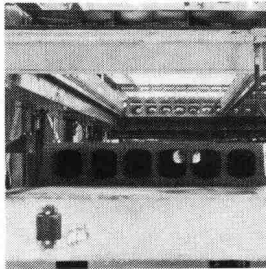
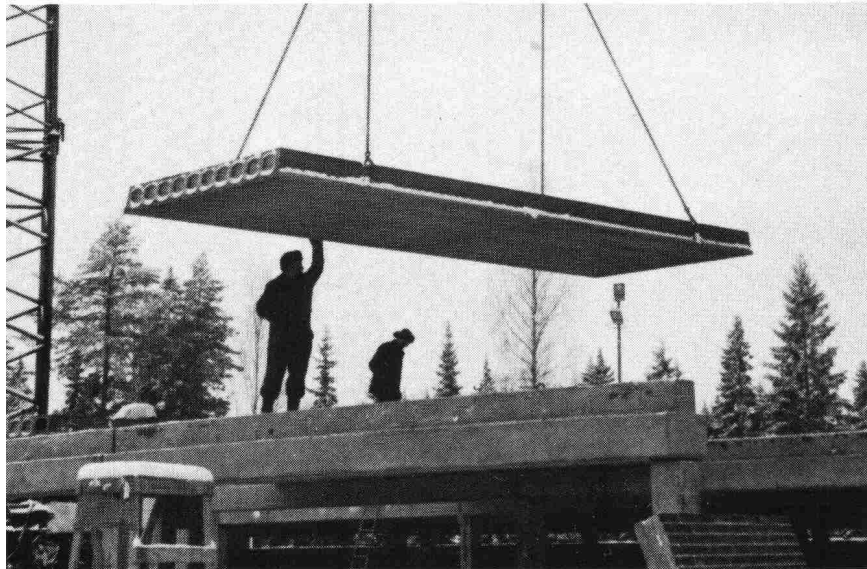
Hebel-Bauteile und Hebel-Steine – Energie sparen aus Prinzip. Von Anfang an.

Hebel Gasbetonwerk GmbH, Emmering
Zweigniederlassung Sempach
Mattweid 11, 6204 Sempach-Stadt
Telefon 0 41/99 15 48



Technik für wirtschaftliche
Gesamtlösungen
im Betonfertigteilbau

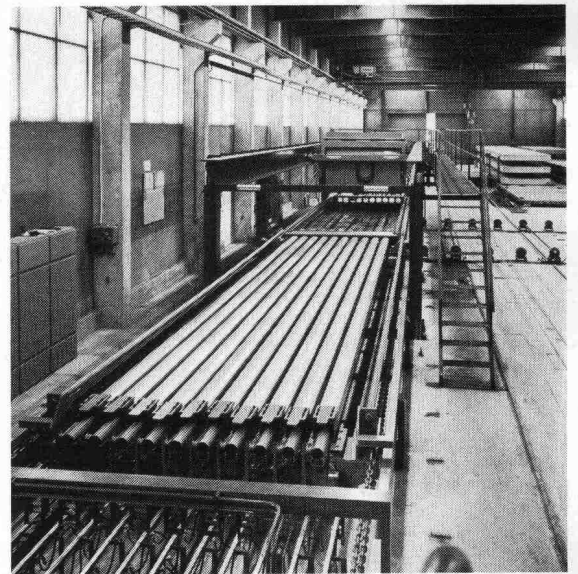
induco



induco – ein Unternehmen mit gründlichen Kenntnissen und langjähriger Erfahrung – bietet:
Planung und Beratung mit know-how – liefert:
Schlüsselfertige Werke, komplette Produktionslinien, (u. a. moderne Hohldeckenanlagen) oder auch einzelne Maschinen zur rationellen und wirtschaftlichen Herstellung von Betonfertigteilen.

induco – Anlagen für die Herstellung von schlaff-armierten Hohldecken. Das außergewöhnlich niedrige Eigengewicht der induco-Hohldecke ermöglicht Beton-einsparung und größere Spannweite. Bedingt durch eine große Breite Verlade- und Montagezeiteinsparung. Müheloses Variieren der Elementabmessungen in der Anlage. Durch intensive Kernvibration und zusätzliches Verdichten von oben mit der Rüttel-Abziehplatte können die Seitenabsteller (nur 1 Satz) sofort nach dem Betoniervorgang maschinell ausgeschalt werden.

Die **induco** -Leistung für Sie: hochqualitative Betondecken mit geringen Investitionskosten, wird im Hinblick auf die Formausrüstung verwirklicht. Auf Wunsch können die Formtische selbst aus Beton erstellt werden.



induco – a company with extensive knowledge and many years experience in the design of precasting factories and equipment

consulting services:

planning and consultation based on know-how delivers:

turnkey plants, complete production lines, (for e. modern plants or lines for the production of hollow core floor slabs) single machines for the economical and efficient manufacture of concrete elements.

induco – production equipment for the manufacture of hollow core slabs:

The exceptionally low sq.m.-weight of the reinforced induco-hollow core slabs means considerable concrete savings and longer spans and the standard production width of 240 cm larger elements and therefore less lifting and joiting.

The lenght and width of the slabs can easily be varied. Due to effective vibration and dry concrete the side closers can be removed immediatly after casting. Therefore only one set of side closers is required.

The basic philosophy of the **induco** – method – high quality products with low investment costs – is realized also in the mould equipment: The moulds can be made of concrete and can be made by the precaster himself.

Germany:

induco induco

induco GmbH
Kleebergstraße 1
D-6478 NIDDA 21
Telefon: 0 60 43 - 5 81
Telex: 04 184 677 indu d

Finland:

induco induco

induco Oy
Lempäälantie 19
SF-37600 VALKEAKOSKI
Telefon: + 358 - 37 - 46511
Telex: 22539 induc sf



bauma 80

Wir stellen aus:
Halle 14, Stand 1420

Falls Sie keinen guten Grund zum Bauen haben...

Polyfelt TS



Polyfelt TS spart Zeit, Kosten und Schüttmaterial und hilft besser, billiger und schneller zu bauen.

Polyfelt TS – Trenn- und Filterschicht zwischen schlammigem Boden und Kiesdrainage oder Schüttung, im Straßenbau, im Bahnbau, im Wasserbau, bei der Anlage von Sportplätzen, Lagerplätzen oder Grünflächen auf Dachterrassen.

Polyfelt TS

Darauf können Sie bauen!

CHEMIE LINZ AG
A-4020 Linz, St. Peter-Strasse 25

Vertretung für die Schweiz:

Albert Isliker & Co. AG
Postfach
8050 Zürich
Tel. 01/3123160

Senden Sie uns bitte nähere Unterlagen.

Firma _____

Adresse _____

Sachbearbeiter _____

Albert Isliker & Co. AG, Postfach, 8050 Zürich →

**Rolladenstürze, Faltrolladenstürze,
Lamellenstorenstürze und Blenden
haben einen Namen:**

«PICCOLIN»

**PICCOLIN – einfach,
rationell,
kostensparend.**

Die einfache Konstruktion erlaubt neben den Normmassen (Lagerware) auch eine rationelle Fertigung individueller Dimensionen und erspart dadurch das aufwendige Schalen der Stürze auf der Baustelle.

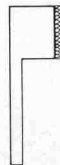
**PICCOLIN – der Viel-
seitige**

PICCOLIN-Lamellenstoren und Faltrolladenstürze

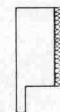
PICCOLIN-
Vordersturz V-30



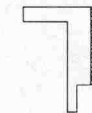
PICCOLIN-
Vordersturz V-35



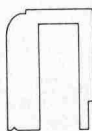
PICCOLIN-
Hintersturz H-35



PICCOLIN-
Hintersturz J

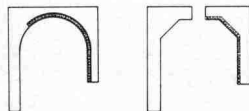


PICCOLIN-Sichtsturz S
Sichtstürze können schalungsglatt, gestockte oder mit anderen Oberflächen aus grauem oder farbigem Beton hergestellt werden.



Piccolin ist unser Markenname für vorfabrizierte Stürze aus hochwertigem, armiertem, Beton.

PICCOLIN-
Rolladenkasten A-1/A-2



PICCOLIN-Blenden

Speziallängen und Sonderquerschnitte sind auf Wunsch möglich.

**PICCOLIN – und die
Wärmeisolation**

Die Wärmeisolation der PICCOLIN-Stürze kann der Wärmeisolation der Wand durch entsprechende Isolationsstärke angepasst werden.

«PICCOLIN»
ein Produkt der
ZÜRCHER ZIEGELEIEN

**PICCOLIN – bürgt für
Qualität**

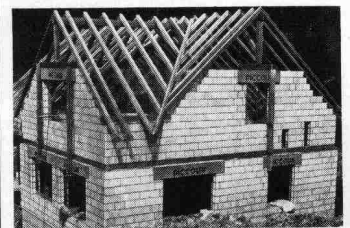
Alle Produkte sind EMPA-geprüft und unterstehen der ständigen Kontrolle unseres Labors. Das bietet Ihnen Gewähr für einwandfreies Qualitätsprodukt.

**PICCOLIN – und seine
Tragfähigkeit**

Je nach Modell und Sturzlänge sind Belastungen bis 1700 kg/m² möglich. Im Verbund mit der Betondecke sind Stürze bis zu 4500 kg/m² belastbar.

**PICCOLIN – und seine
Schallisolation**

Von grosser Bedeutung ist die Schallisolation im Sturzbereich. Die Sturztypen H und J zeichnen sich durch eine vorzügliche Schallisolation aus.



**PICCOLIN – heisst
auch Beratung**

Auf Wunsch übernimmt unsere technische Abteilung die Dimensionierung der PICCOLIN-Stürze. Damit Sie mit dem richtigen Produkt richtig beraten sind.

Verkauf und Beratung:

Zürcher Ziegeleien
Giesshübelstrasse 40
Postfach, 8021 Zürich
Telefon 01/35 93 30

J. Schmidheiny Co. AG
St.-Leonhard-Strasse 32
Postfach, 9001 St.Gallen
Telefon 071/22 32 62

Baustoffe AG Chur
Pulvermühlestrasse 81
Postfach, 7001 Chur
Telefon 081/24 46 46

Hard AG Volketswil
8604 Volketswil
Telefon 01/945 45 41

Verkaufsstelle GMZ Luzern
Sempacherstrasse 14
6002 Luzern
Telefon 041/23 60 42



Leptis Magna (Tripolitaniern). Das Theater

BRUN Spezial-Betonpfähle: In tragender Rolle. Wie das klassische Vorbild.



Überall dort, wo es etwas zu tragen oder zu stützen gibt, haben Spezial-Betonpfähle von BRUN ihren Platz: vorgefertigte und vorgespannte Elemente, auf die man felsenfest bauen kann. Sie lassen sich rammen und mehrfach hintereinander biegefest kuppeln. Das heisst: In beliebige Tiefen treiben. Ganz gleich wie der Boden beschaffen ist.

Was die Säulen des Altertums von BRUN-Pfählen unterscheidet: Jene waren auf sichtbare Wirkung aus. Diese wirken im Verborgenen.

BRUN-Spezial-Betonpfähle. Die Weiterentwicklung.

Informations-Coupon

Ich möchte BRUN-Spezial-Betonpfähle näher kennenlernen.

- Ich bitte um den Besuch eines BRUN-Spezialisten
 Ich bitte vorerst um den Prospekt.

Name: _____

Firma: _____

Strasse: _____

PLZ/Ort: _____



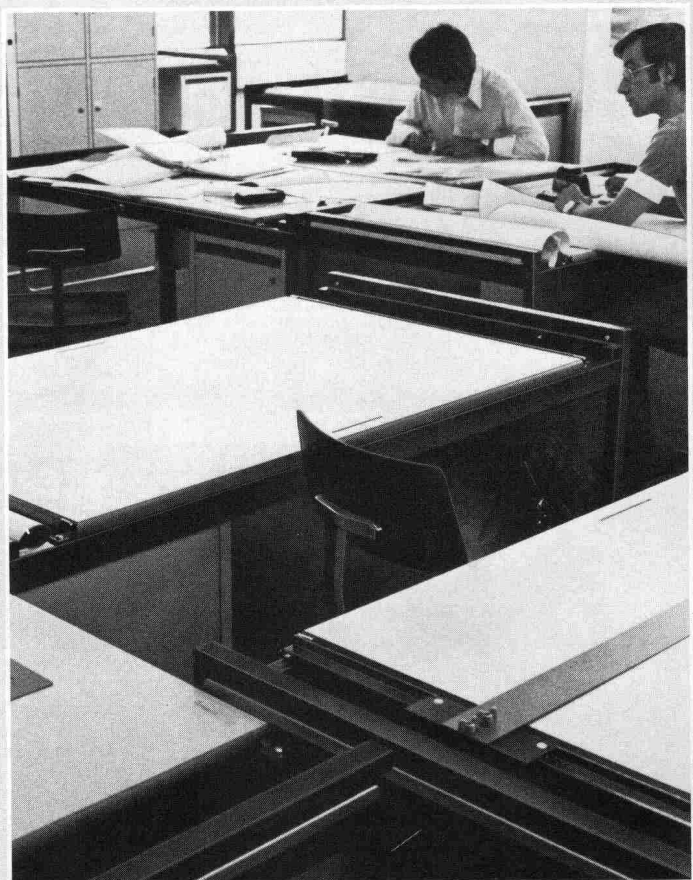
ELEMENTWERK BRUN AG, LUZERN
 Werk: Mooshülistrasse, Emmen
 Postadresse: Postfach, 6020 Emmenbrücke
 Tel.: 041 - 55 16 16 Telex: 78165 ch brun



Neubau
ETH Hönggerberg
Zürich

Die neue ETH: ein Argolite-Beispiel

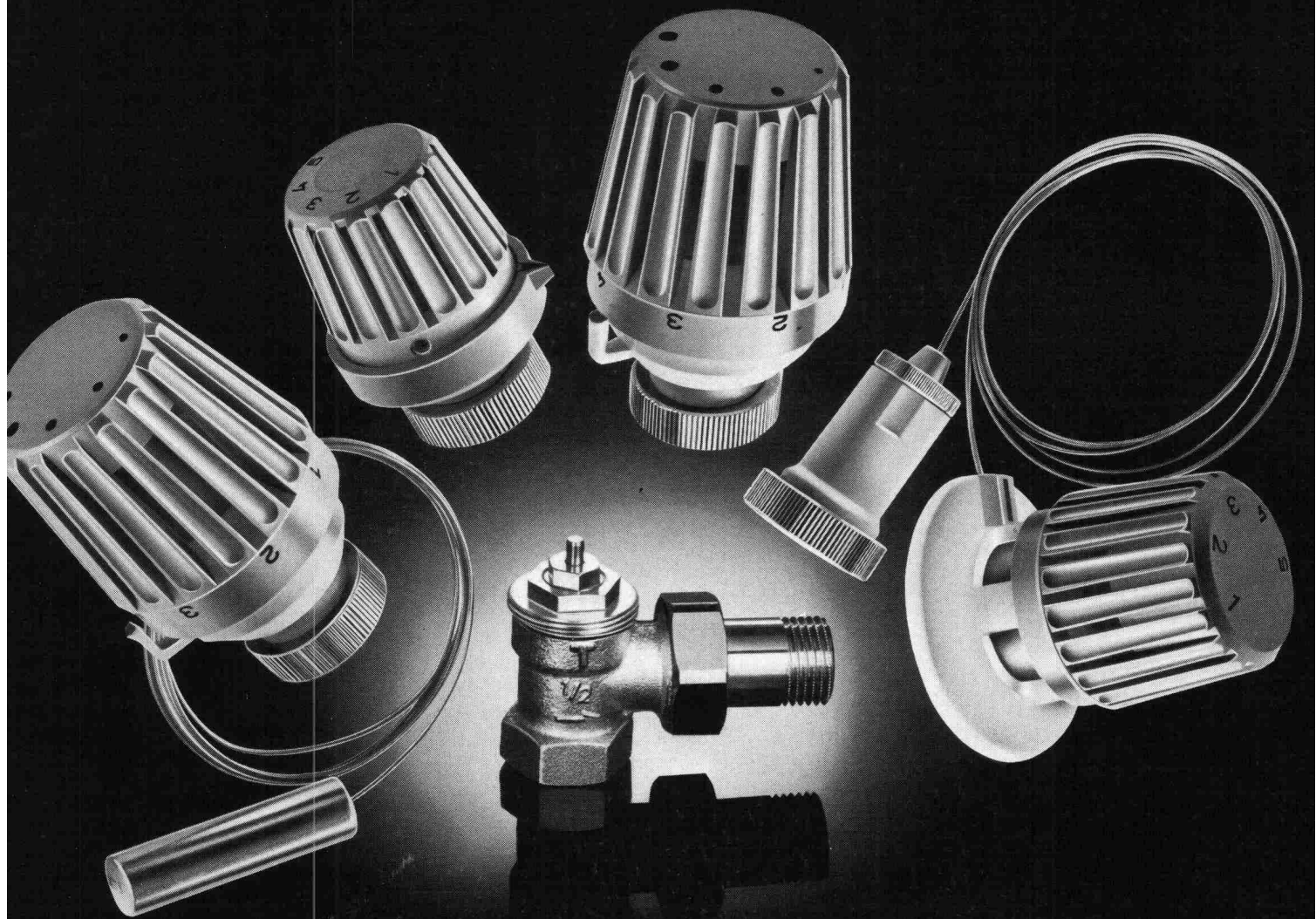
Den Bauherren und Architekten der neuen ETH Zürich-Hönggerberg ist es zu verdanken, dass die vorbildliche Technische Hochschule der Eidgenossenschaft ein Musterbeispiel für die Anwendung von Argolite geworden ist. Eines von vielen! – Wenn Sie auch ein Beispiel geben wollen, lernen Sie die unzähligen Argolite- und Argoplax-Varianten kennen. Wenden Sie sich an Ihren Lieferanten oder direkt an uns.



Argolite®

Argolite AG Kunststoffplattenwerk
6130 Willisau, Tel. 045 811912

**Thermostatische
Heizkörperventile
dürfen in keiner Offerte fehlen.
Oederlin hat
ein attraktives Sortiment
für Alt- und Neubauten.**



Verlangen Sie unsere umfassende Dokumentation

OEDERLIN + CIE

Oederlin + Cie AG - Armaturenfabrik
CH-5401 Baden - Telefon 056 82 01 01
Telex 52 812 oedco

Alles unter einem Dach*

Das Dach: Symbol für Dauerhaftigkeit und Wohnlichkeit. Doch führen wir unter unserem Firmendach nicht nur Materialien für das Dach, sondern für das ganze Haus.

Backsteine, Sichtbacksteine, preTon® Wandelemente, Tondachziegel, Betonziegel, Flachbedachungsmaterialien, Tonbodenplatten, KelAir®Cheminée, Plewa®Kamine, Ergänzungsprodukte.

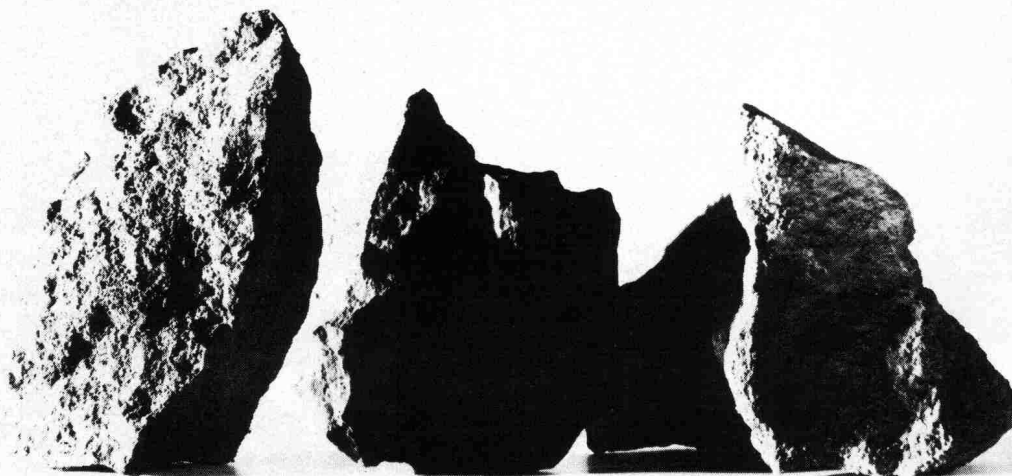
Unsere ausgewiesenen Fachleute beraten Sie gerne.

Keller AG Ziegeleien

CH-8422 Pfungen ZH
052 / 3110 21
Telex 76464



*Also: Bei Keller alles unter einem Dach, was unter und aufs Dach gehört!



Dem Fortschritt liegt mancher Stein im Weg. Die chemische Industrie befasst sich mit ungelösten Problemen der Medizin, der Ernährung, der Versorgung und des Umweltschutzes. Dank intensiver Forschung bringt sie uns immer wieder ein Stück weiter.

CIBA-GEIGY ist auf folgenden Gebieten tätig:
Farbstoffe und Chemikalien
Pharmazeutika
Agrarchemikalien
Kunststoffe und Additive
Photomaterialien
Haushalt-, Garten- und Körperpflegemittel

WÄRME-UND SCHALLSCHUTZ

OPTIMAL GELÖST MIT WESPAN ISOLIERPLATTEN ELEMENTEN

Sanieren und isolieren Sie in nur einem Arbeitsgang mit den bewährten und kostengünstigen WESPAN Polystyrol- oder WESPAN Flumroc-Isolierplattenelementen. Bestens geeignet für Aussenwände, Decken, Estrichböden etc. in Altbauten, Einfamilien- und Ferienhäusern, Dach- und Eigentumswohnungen.

WESPAN Polystyrol

- ausgezeichnete Wärmeschutz
- Materialdicken: 16 + 19 mm Spanplatten mit Schaumpolystyrolbeschichtung von 20–60 mm

WESPAN Flumroc NEU

- ausgezeichnete Wärmeschutz und
- optimaler Schall- und Brandschutz
- Materialdicken: 16, 19, 22 und 25-mm-Spanplatten mit Flumrocbeschichtung von 30–100 mm

Fortschrittliche k-Werte bis $0,4 \text{ kcal/m}^2 \text{ h } ^\circ\text{C}$

keine Kältebrücken mehr.

Normierte Elemente:

Boden- und Deckenplatten
187 x 65 cm

Wandplatten 260 x 62 cm

Sie werden konkurrenzfähiger
in Ihren Angeboten
und arbeiten einfacher.

Hersteller: **H. Wenger** Wespanwerk
8574 Lengwil Tel. 072 · 75 13 13

Alleinvertretung für den Kanton Zürich:

Schlumpf AG
Isoliermaterial + Sperrholz
8606 Nänikon
Telefon 01 · 941 11 40

WE SPAN

Guss ist die bewährte Alternative.

Für die Hausentwässerung hat Von Roll in jedem Fall das richtige Material:
Guss, PEh, Stahl.

vonRoll

Von Roll AG, Departement Rohre,
Sektor Hausentwässerung,
4553 Subingen, Telefon 065 431111

Betonvorfabrikation seit 15 Jahren

Beratungen
Lieferungen
Montagen

Zum Beispiel:

Wand- + Deckenverkleidungen
aus Cemfil Glasfaserbeton

Objekt:

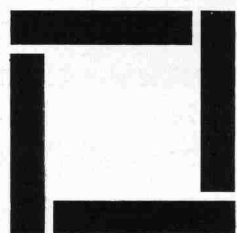
Unterführung Hauptbahnhof Zürich

Bauherrschaft:

SBB Kreis III Bauabteilung Zürich

Projekt + Bauleitung:

Wehrli + Weimer, Zürich, Ingenieurbüro



RUDOLF STÜSSI AG

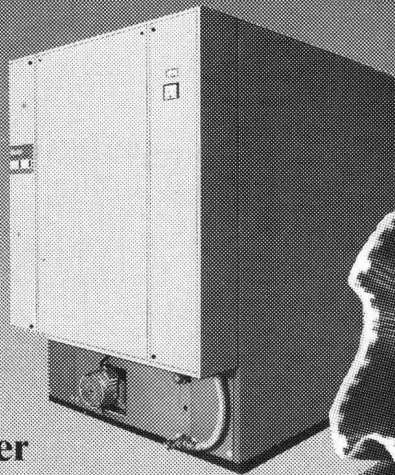
Vorfabrizierte Betonelemente Ingenieurbüro Bauunternehmung
Grundacherstrasse 5, Telefon 01 / 844 00 40 - 42

8108 DÄLLIKON ZH

Mantel: Pionier der Elektroheizung

Unsere jahrzehntelange Entwicklung und Eigenproduktion von Elektro-Heizsystemen ist speziell auf die hohen schweizerischen Ansprüche ausgerichtet.

Das ist Mantel-Erfahrung, der Sie vertrauen können und die Sie nirgendwo anders finden. Auch die Sicherheit, dass wir nach vielen Jahren noch für Sie da sind mit unserem sorgfältigen und zuverlässigen Service.



Dieser Elektro-Zentralspeicher ist bereits in über 4000 Häusern installiert.

100 Jahre Kachelöfen
50 Jahre Elektrowärme
20 Jahre Zentralspeicher

Schweizer Qualitätsprodukte

Nur Mantel-Heizung hat Mantel-Erfahrung

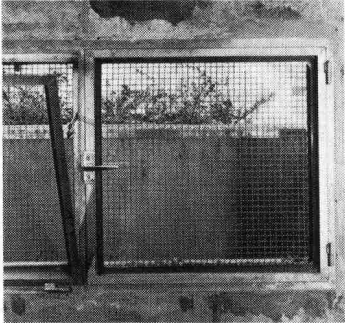
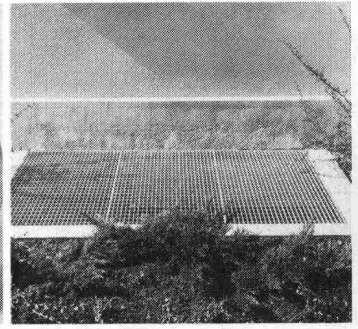
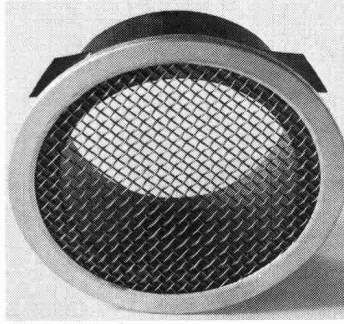
Mantel

Mantel AG
Elektroheizungen
8353 Elgg/ZH
Tel. 052/47 01 01

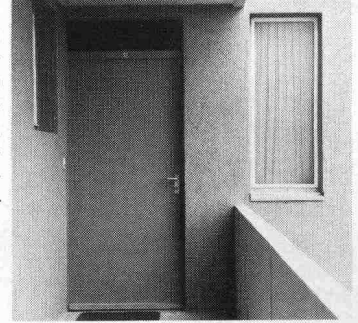
D 79

norm® Fertigbauteile.

**Damit Sie sich
nicht um jedes Detail
kümmern müssen.**



Überlassen Sie das ruhig dem Spezialisten für Norm-Fertigbauteile. Und profitieren Sie dabei von unserem umfassenden Sortiment. Wenn es z.B. um so spezielle Dinge wie Briefkästen, Kellerfenster, Fensterbänke, Gitterroste oder Stahltüren geht.

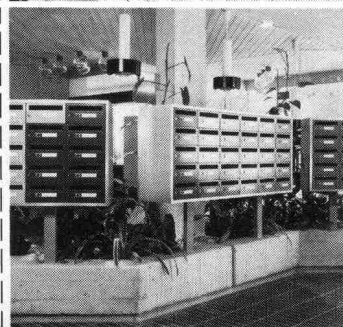


Ich möchte Ihr Sortiment
im Detail kennenlernen.
Ich interessiere mich:

- für Ihre ausführliche Dokumentation
- für das Produkt

SIA

Bitte rufen Sie mich an.



MBZ norm®

MBZ Metallbau AG Zürich

Anemonenstrasse 40 · 8047 Zürich
Tel. 01/54 67 00

**Flüssigkeiten
Feststoffe
und Gas**

mit

GWFF

0 2 9 0 1 1 0

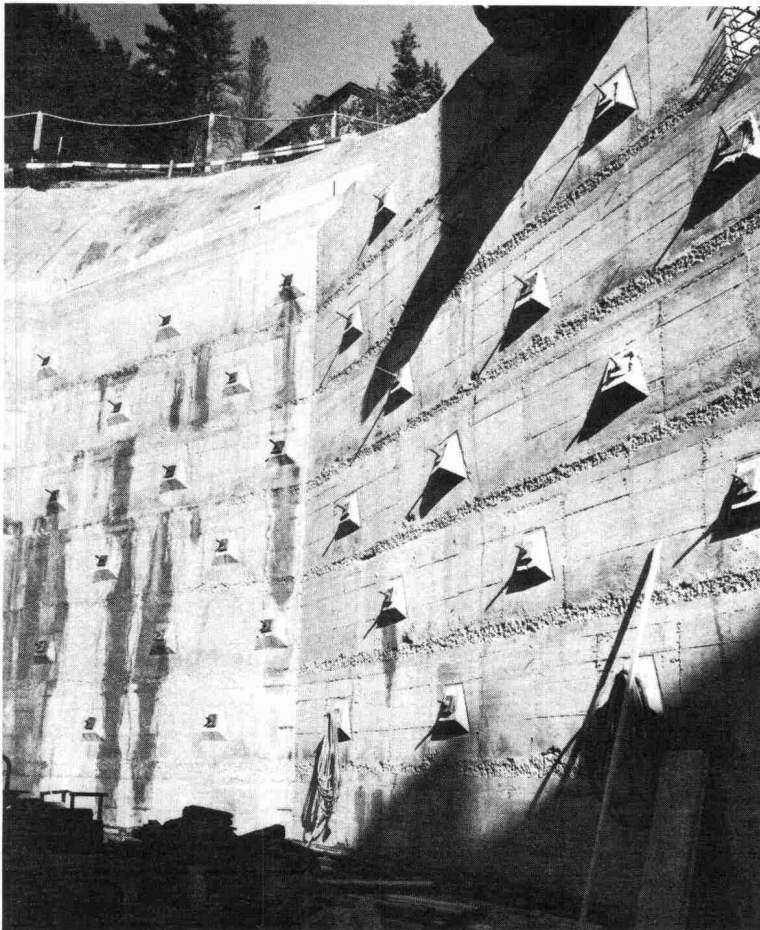
**zählen
messen
dosieren
verrechnen**

Gas- und
Wassermesserfabrik AG
Obergrundstr. 119
6002 Luzern
Tel. 041/41 24 24

Bauherr: Publicitas S.A., Lausanne
Architekten: Ch.-F. Thévenaz und P. Prod'hom,
Architekten ETHL, SIA, Lausanne
Mitarbeiter: J.-P. Rochat, Arch., Lausanne
Bauingenieure: A. Kugler, Ing. ETHZ, SIA
Mitarbeiter: J.-P. Cruchon, Ing., Lausanne



Bauen heisst auch Investieren und Riskieren!



Werk: Residenz Hotel Bernasconi AG, St. Moritz
Architekten: Architektbüro Blarer + Tuena AG, Samedan und St. Moritz
Bauingenieur: Edy Toscano AG, Bauingenieur ETH, SIA, ASIC, Pontresina

Bauwesenversicherung

Wir versichern alle im Bau oder im Umbau befindlichen Gebäude:

- Einfamilienhäuser
- Miethäuser, Geschäfts- und Verwaltungsgebäude
- Schulen, Spitäler, Kirchen
- Fabriken, Kläranlagen, Brücken, Tunnels
- usw.

Die Bauwesenversicherung schützt vor den finanziellen Folgen der Beschädigung oder Zerstörung eines im Bau befindlichen Werkes. Sie ergänzt die Betriebs- und die Bauherren-Haftpflichtversicherung, da diese die Schäden an der im Bau begriffenen oder sonstwie bearbeiteten Sache nicht decken.

Bauherren-Haftpflichtversicherung

Wir versichern alle Bauherren: Privatperson, Gemeinde, Kanton usw.

Diese Versicherung übernimmt die finanziellen Folgen von Dritten zugefügten Schäden, für die der Bauherr haftet (insbesondere gemäss Art. 679 und 685 ZGB). Ausserdem übernehmen wir die Abwehr unbegründeter oder übersetzter Ansprüche eines Dritten gegen den Bauherrn.



**WAADT
VERSICHERUNGEN**

Geschäftssitz: Place de Milan, 1001 Lausanne

Für alle Ihre Versicherungen:

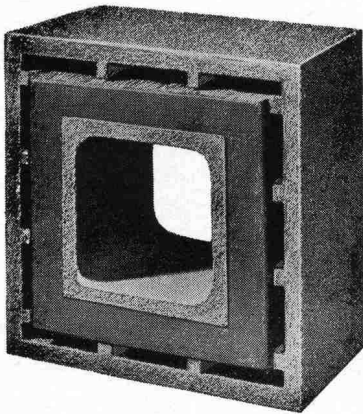
Haftpflicht von Architekten und Bauingenieuren, Haftpflicht von Bauunternehmern und Handwerkern, Baugarantie (Kautions), Hauseigentümer-Haftpflicht, Feuer, Wasserschaden, Glasbruch bieten wir Ihnen die entsprechenden Dienstleistungen.

Verlangen Sie unsere Prospekte; lassen Sie sich von uns beraten.

isolit

«ff»

Rauchkamine feuerfest



Querschnitte

16/16
20/20
25/25
30/30
35/35
40/40
50/50

ab Kaminfuss
bis min. 2 m
über Rauchrohr-
Einmündung,
und Fortsetzung
mit unserem bewährten
ISOLIT-Normaltyp
bis zum Kaminende.
(Alleinhersteller)

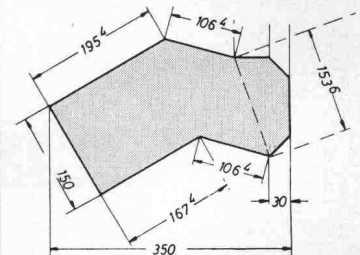
Kamin-Werk Allschwil, 4123 Allschwil 1

Tel. 061/63 05 52



Florwand

**DIE Lösung für
Gartenmauern,
Schallschutzdämme,
Terrassensicherungen.**



Florwandstein ca. 30 kg



Geschlossene Florwand
1 m² = 22 Florwandsteine



Bepflanzbare Florwand
1 m² = 15 Florwandsteine

Besuchen Sie unsere
Gartenbau-Ausstellung in
Rickenbach LU.

Jederzeit zugänglich, auch
Samstag und Sonntag

sebastian müller ag

Betonwerke, 6211 Rickenbach LU, Telefon 045 51 26 26

