

Objektyp: **Advertising**

Zeitschrift: **Das Werk : Architektur und Kunst = L'oeuvre : architecture et art**

Band (Jahr): **59 (1972)**

Heft 2: **Schulhäuser**

PDF erstellt am: **24.09.2024**

### **Nutzungsbedingungen**

Die ETH-Bibliothek ist Anbieterin der digitalisierten Zeitschriften. Sie besitzt keine Urheberrechte an den Inhalten der Zeitschriften. Die Rechte liegen in der Regel bei den Herausgebern.

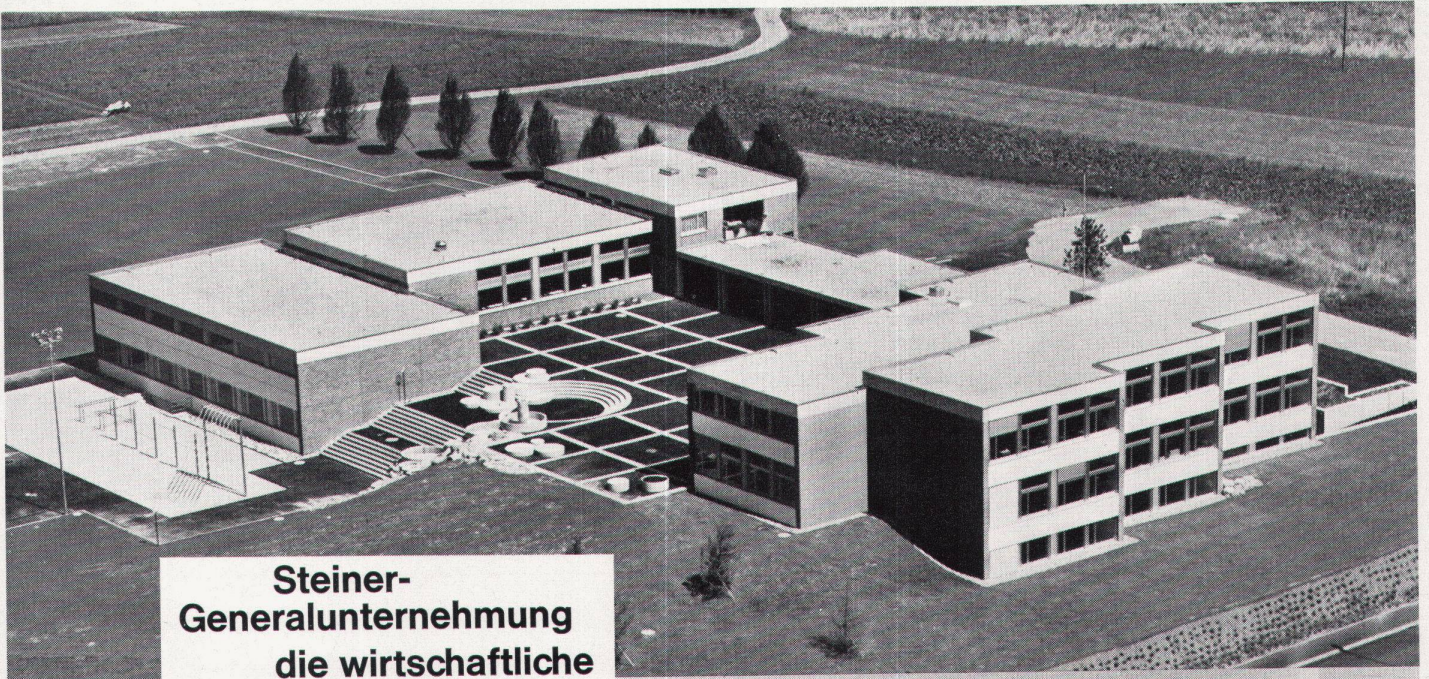
Die auf der Plattform e-periodica veröffentlichten Dokumente stehen für nicht-kommerzielle Zwecke in Lehre und Forschung sowie für die private Nutzung frei zur Verfügung. Einzelne Dateien oder Ausdrucke aus diesem Angebot können zusammen mit diesen Nutzungsbedingungen und den korrekten Herkunftsbezeichnungen weitergegeben werden.

Das Veröffentlichen von Bildern in Print- und Online-Publikationen ist nur mit vorheriger Genehmigung der Rechteinhaber erlaubt. Die systematische Speicherung von Teilen des elektronischen Angebots auf anderen Servern bedarf ebenfalls des schriftlichen Einverständnisses der Rechteinhaber.

### **Haftungsausschluss**

Alle Angaben erfolgen ohne Gewähr für Vollständigkeit oder Richtigkeit. Es wird keine Haftung übernommen für Schäden durch die Verwendung von Informationen aus diesem Online-Angebot oder durch das Fehlen von Informationen. Dies gilt auch für Inhalte Dritter, die über dieses Angebot zugänglich sind.





## Steiner- Generalunternehmung die wirtschaftliche Lösung.

Wieviele abendfüllende Sitzungen der nebenamtlich tätigen Schulpflege braucht es, bis in einer Gemeinde das neue Schulhaus steht und sich die Kinder in freundlichen, modernen Räumen zum frohen Gesang zusammensetzen können? Nicht sehr viele, wenn alle Probleme und Bausorgen der Generalunternehmung Karl Steiner übertragen werden, die der Schulbehörde gegenüber für Termin, Preis und Qualität garantiert. Mit einem einzigen Vertrag gewann z. B. die Schulpflege von Lindau ZH die Gewissheit, dass ihr neues, am 4. Juni 1969 in Auftrag gegebenes Schulhaus «Buck» in Tagelswangen vor Dezember 1970 bezugsbereit sein würde. Und dass sie sich nie selber um die Koordinierung von 73 Unternehmern kümmern müssen.



Architekten: Prof. H. Kunz und O. Götti, Arch. SIA, Zürich

# STEINER

Karl Steiner  
Generalunternehmung  
Hagenholzstrasse 60, 8050 Zürich  
Telefon 01-501010

### Broschüre über das Schulhaus «Buck»

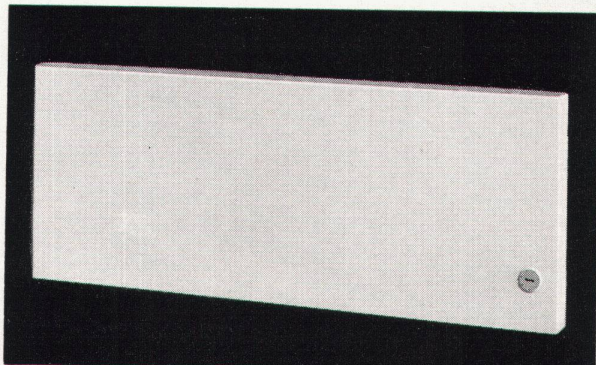
Senden Sie mir bitte Ihre Publikation über die Entstehung einer modernen Schulanlage

Name: \_\_\_\_\_ Vorname: \_\_\_\_\_

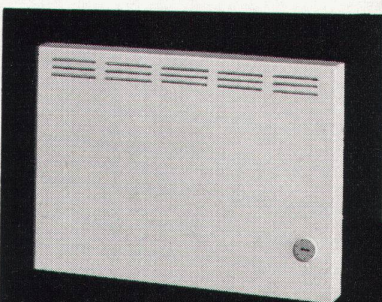
Strasse: \_\_\_\_\_ PLZ/Ort: \_\_\_\_\_







**Moderne, elegante  
Niedertemperatur-  
Strahlungsheizkörper.  
Höchster Heizkomfort,  
einfachste Montage**



**Neue, platz-  
sparende  
Konvektoren  
für horizontale  
Wandmontage**



**Praktische  
Konvektoren  
für vertikale  
Montage**



**Elektrische  
Heizungen seit  
über 40 Jahren**

**Accum**

**Accum AG  
8625  
Gossau ZH  
051 - 78 64 52**

# MOOR- EICHE

Das Holz mit dem einmaligen Farbton.  
Grosses Lager in Spitzen-Furnieren  
bis 440 cm Länge.  
Eine *Innenausbau*-Spezialität der Firma

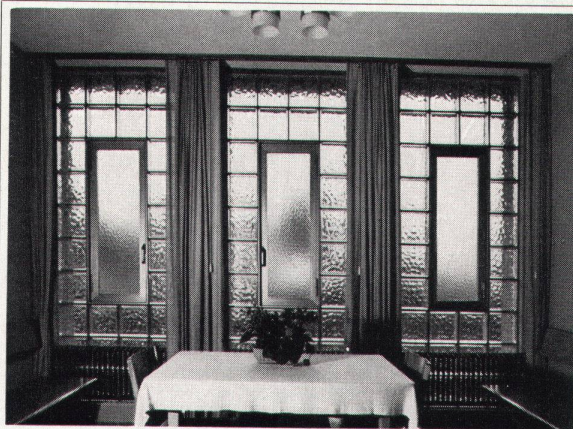


Edwin Hirzels Söhne, Möbelwerkstätten  
8620 Wetzikon, Telefon 01 77 05 28

Zu besetzen ist ein

## Lehrstuhl für Sportwissenschaften

(Bau und Technik) an der Technischen  
Universität München. Auf die Ausschrei-  
bung in der Deutschen Universitätszeitung  
(Verlag Dr. Josef Raabe, Bonn) wird hin-  
gewiesen.



Glasbausteinfenster mit Anticorodal-  
Drehflügel in Sitzungszimmer.

Verlangen Sie unverbindlich  
Vorschläge und Kombi-  
nationszeichnungen

Glasbausteine bieten viel mehr Gestaltungs-  
möglichkeiten als die konventionelle  
Verglasungsart. Lichtstreuung, Isolation,  
Schalldämmung, Sicherheit gegen Feuer  
und Einbruch, und dauernde Glasklarheit  
stempeln den Glasbaustein zum modernen,  
exklusiven Bauelement.

Über 20 verschiedene Typen, durchschimmernd  
oder durchsichtig, lichtstreuend oder blen-  
dungsfrei, ermöglichen die technisch und  
ästhetisch einwandfreie Lösung der meisten  
Probleme.

Lieferung und Montage

**SCHNEIDER  
+ SEMADENI**

8004 ZÜRICH



Spezialfirma für Glasbetonbau  
8004 Zürich, Feldstrasse 111  
Tel. 01 / 39 86 63 und 23 78 08