

Objektyp: **Advertising**

Zeitschrift: **Das Werk : Architektur und Kunst = L'oeuvre : architecture et art**

Band (Jahr): **59 (1972)**

Heft 6: **Bauten für die Industrie**

PDF erstellt am: **22.09.2024**

### **Nutzungsbedingungen**

Die ETH-Bibliothek ist Anbieterin der digitalisierten Zeitschriften. Sie besitzt keine Urheberrechte an den Inhalten der Zeitschriften. Die Rechte liegen in der Regel bei den Herausgebern. Die auf der Plattform e-periodica veröffentlichten Dokumente stehen für nicht-kommerzielle Zwecke in Lehre und Forschung sowie für die private Nutzung frei zur Verfügung. Einzelne Dateien oder Ausdrucke aus diesem Angebot können zusammen mit diesen Nutzungsbedingungen und den korrekten Herkunftsbezeichnungen weitergegeben werden. Das Veröffentlichen von Bildern in Print- und Online-Publikationen ist nur mit vorheriger Genehmigung der Rechteinhaber erlaubt. Die systematische Speicherung von Teilen des elektronischen Angebots auf anderen Servern bedarf ebenfalls des schriftlichen Einverständnisses der Rechteinhaber.

### **Haftungsausschluss**

Alle Angaben erfolgen ohne Gewähr für Vollständigkeit oder Richtigkeit. Es wird keine Haftung übernommen für Schäden durch die Verwendung von Informationen aus diesem Online-Angebot oder durch das Fehlen von Informationen. Dies gilt auch für Inhalte Dritter, die über dieses Angebot zugänglich sind.

Er trampelt, stelzt, schlurft, stiefelt,  
rollt, schlendert und hetzt:

# Der Tausendfüssler



und schleisst die schönsten Böden, bevor sie amortisiert sind. Aber gegen die spezielle Beschaffenheit von Toro können Tausende Sturm laufen – Spuren hinterlassen sie keine. Dabei braucht dieser Bodenbelag praktisch keine Pflege. Schmutz, Staub und Flüssiges bleiben an der Oberfläche und können leicht weggewischt werden. Auch gegen Säuren und Chemikalien ist dieser Bodenbelag absolut immun.

Toro heisst der Superstrapazierbelag von Dätwyler. Er ist zäh, porenfrei, 2,5 mm dick, durchgehend 4farbig marmoriert. Toro – auch im Design eine Klasse für sich. Wollen Sie noch mehr wissen?

## Dätwyler

Ihr Partner und Berater  
für Bodenbeläge

# toro

der Strapazierbelag

**Ja, ich will  
noch mehr wissen!**

Senden Sie mir sofort die  
detaillierten Unterlagen  
über Ihren Bodenbelag  
für Tausendfüssler.

Name \_\_\_\_\_

Firma \_\_\_\_\_

Adresse \_\_\_\_\_  
Einsenden an: Dätwyler AG  
6460 Altdorf

Verkauf und Verlegung  
durch das Fachgeschäft

**Die Elastizität  
und die bewährten  
des Bitumens  
in einer  
gänzlich  
neuen  
Dachbahn  
verschmol-  
zen**



# des Kunststoffes Eigenschaften

Mit BIKUTOP, der neuartigen, zum Patent angemeldeten Dachbahn aus Kunststoff und Bitumen beginnt eine neue Aera im Flachdachbau. – Eine Aera neuer Masstäbe und höherer Ansprüche.

Denn vom Kunststoff übernimmt BIKUTOP die vorzügliche Elastizität und vom Bitumen das bewährte Abdichtungsverhalten über Jahrzehnte, den mässigen Preis und das einfache Verlegen. Alle diese Eigenschaften machen das BIKUTOP Bitumen-Kunststoffdach zu einem begehrten neuen System von höchster Sicherheit.

## **BIKUTOP, nach gründlicher Entwicklung einsatzreif.**

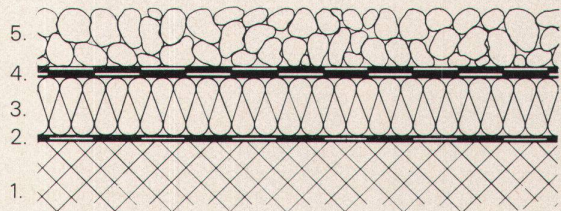
Vor zehn Jahren begannen die ersten Versuche, Bitumen durch die Zugabe von Kunststoffen zu vergüten. Acht Jahre später war die erste Dachbahn fertig. Seither wurde sie unablässigen Tests unterzogen. In Materialprüfungsanstalten, in Laboratorien, auf Dächern und sogar durch Vergraben in aggressiver Erde. Es bedurfte eines Fabrikanten mit 50 Jahren Erfahrung in der Herstellung von Dachpappe, um die Erprobung seines neuen Produkts so gründlich durchzuführen.

## **BIKUTOP, die Dachbahn mit überzeugenden Eigenschaften.**

Der hohe Anteil an Kunststoffen verbessert die Gebrauchseigenschaften des Bitumens radikal. So werden eine Kältebiegsamkeit der BIKUTOP-Bahn bis  $-40^{\circ}\text{C}$  ohne Rissbildung und eine Wärmefestigkeit von  $130^{\circ}\text{C}$  (kurzfristige Beanspruchung sogar bis  $250^{\circ}\text{C}$ ) erreicht. Die BIKUTOP-Dichtungsmasse ist 100mal elastischer und dehnbarer als Dachpappe. Ihre Alterungsbeständigkeit und Wasserdampfdurchlässigkeit sind denjenigen der Dachpappe hoch überlegen. Es versteht sich, dass BIKUTOP wurzelfest ist.

## **BIKUTOP, die sichere Dachhaut aus zwei Lagen.**

Dank vorzüglicher Elastizität, geringer Verletzbarkeit und absoluter Wasserdichtigkeit ist BIKUTOP – zusammen mit der dazugehörigen Unterlage BIKUPLAN – als Dachhaut widerstandsfähiger und dauerhafter als drei Lagen Dachpappe. Einlagigen Kunststoffdächern gegenüber aber bietet das BIKUTOP-Dach den beruhigenden Vorteil doppelter Sicherheit.



1. Tragkonstruktion (Beton, Stahlblech, Holz usw.)
2. Dampfsperre
3. Wärmedämm-Material
4. Dachhaut (lose verlegt) zweilagig für hohe Beanspruchung
  - a) BIKUPLAN
  - b) BIKUTOP
5. Kiesbett

## **BIKUTOP ist einfach und zu jeder Jahreszeit verlegbar.**

Die Forderung nach rationellerer Verlegung war bei der Entwicklung von BIKUTOP wegleitend. Vorhandene Arbeitskräfte sollten nach geläufigen Methoden verlegen können. So ist es auch, lässt sich doch die BIKUTOP-Bahn mittels Gasbrenner einfach verschweissen. Sie kann aber ebensogut mit Heissbitumen verklebt werden. Auf Dachpappe, Holz, Blech oder Beton. Ihrer hohen Flexibilität zufolge ist das Verlegen selbst bei allergrösster Kälte möglich.

## **BIKUTOP ist preislich vorteilhaft.**

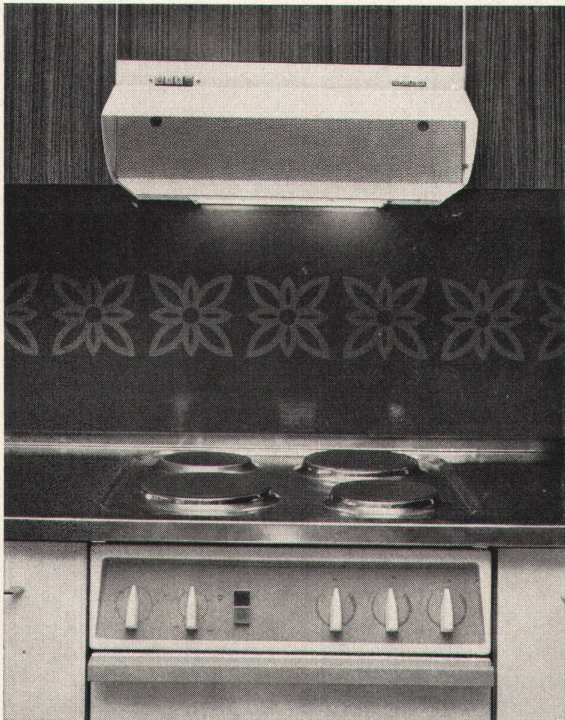
Schön und gut, werden Sie sagen, was aber kostet ein solches Dach? Die überzeugenden Vorteile des BIKUTOP-Daches müssen nicht mit einem hohen Preis erkaufte werden. Die Einsparung von vier Arbeitsgängen (Klebeanstrich, Dachbahn, Klebmasse-Heissüberstrich und Sandbett) halten die Gestehungskosten eher unter denjenigen eines bituminösen Pappedaches.

*Wenn Sie die Vorteile des BIKUTOP-Daches abwägen, dann kommen auch Sie zum Schluss, dass ein so ausgereiftes System die noch vorhandenen Probleme des Flachdaches weitgehend ausgeschaltet. Und das wird Sie bewegen aus Ihrem nächsten Dach ein BIKUTOP-Dach zu machen.*

**BIKUTOP-Dach**  
Mehr Sicherheit fürs Geld

**VERBIA**

Verkaufsaktiengesellschaft für plastische Bedachungs- und Abdichtungsmaterialien, 4600 Olten, Tel. 062/210641



Kein Kochdunst mehr in der Küche . . .  
 dank der vielbewährten  
 NORDISK-Küchenabzugshaube

- Sehr hohe Luftleistung
- 2 Geschwindigkeiten
- Geräuscharm
- Wirksame Fettfilter
- Ideal zum Reinigen
- Herdbeleuchtung
- Entspricht den Normmaßen
- SEV-geprüft
- 1 Jahr Garantie

Verlangen Sie bitte Unterlagen bei

**Werner Kuster AG 4132 Muttenz 2/Basel**

Hofackerstraße 71, Telefon 061 42 12 55

Filialen in:

Zürich/Wallisellen (01) 93 40 54 – Lausanne (021) 25 01 68

# Oswald zeigt:

Oswald zeigt  
 in seinem Ausstellungsraum  
 in seiner Werkstatt  
 in Oberglatt  
 Möbel aus Elementen  
 Gestelle und Tische  
 und die passenden Stühle

Oswald zeigt  
 in seinem Prospekt  
 aus seiner Werkstatt  
 in Oberglatt  
 Arbeitsplätze aus Elementen  
 in vielen Kombinationen  
 für viele Berufe

Oswald zeigt  
 ein praktisches Beispiel  
 aus seiner Werkstatt  
 in Oberglatt  
 den Planschrank des Architekten  
 den Planschrank mit 10 Schubladen  
 zu einem vernünftigen Preis

Ph. Oswald  
 Schreinerei und Innenausbau AG  
 8154 Oberglatt ZH  
 Telefon 051 94 51 58



Seite / page

fehlt /  
manque /  
missing

Seite / page

fehlt /  
manque /  
missing

Seite / page

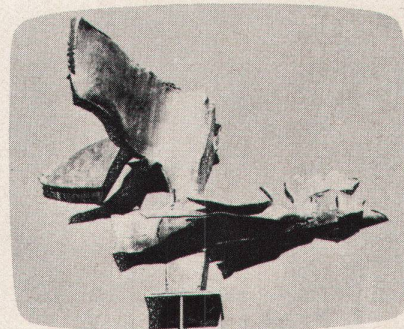
fehlt /  
manque /  
missing



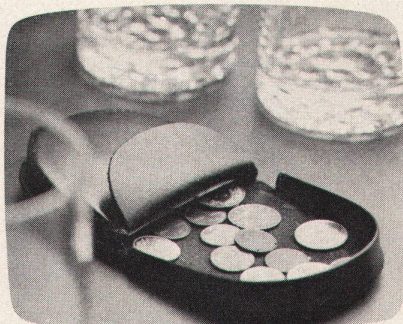
Seite / page

fehlt /  
manque /  
missing

# Cu glänzt...



*in der Sonne*



*in der Börse*



*als Schmuck*



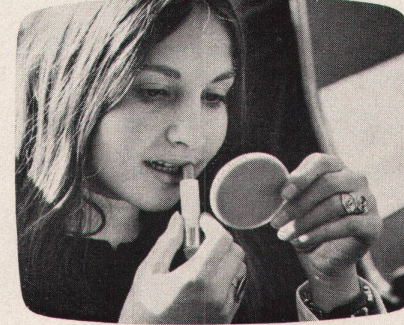
*in der Hand*



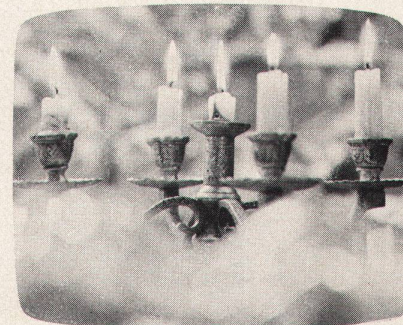
*auf dem Tisch*



*auch im Detail*



*schön*



*verheissungsvoll*

*so vielseitig sind die Ansprüche an Kupfer und seine Legierungen  
Messing, Bronze, Neusilber, Kupfernickel.*

*Die schweizerischen Metallwerke produzieren nicht einfach  
Stangen, Bleche, Bänder, Rohre, Profile und Drähte; sie liefern  
kontrollierte hohe Qualität mit.*

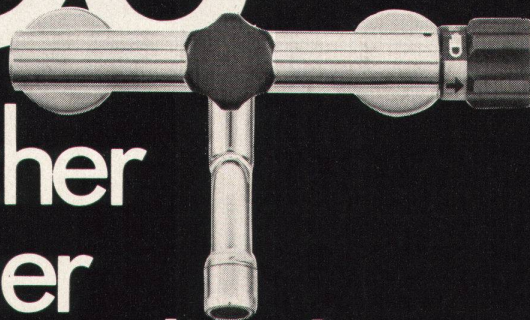
*Qualitäts-Halbfabrikate, wie sie die weiterverarbeitende Industrie  
und das Gewerbe fordern, für den Schweizer Markt und den Export.*

## **Ja, Kupfer hat manchen Job**



*Boillat Reconvilier, Metallwerke Dornach, Selve Thun, Metallverband Bern & Zürich*

# New



## Hydromechanischer Mischer mit eingebauter Sicherheit.

Am «arku-tempera» darf man Kinder jetzt sorglos mit dem Wasser spielen lassen, dank eingebauter Sicherheit:



Der «arku-tempera» bietet doppelte Sicherheit gegen Verbrühungsgefahr:

1. Ein Sicherheitsanschlag beim Temperaturregler verhindert eine versehentliche Drehung über den Bereich von 45° C hinaus.

2. Sollte unter irgendwelchen Umständen plötzlich die Kaltwasserzufuhr ausfallen, so wird auch die Heisswasserzufuhr augenblicklich gestoppt. Das ist das hydromechanische Prinzip.

Neben Sicherheit bietet der «arku-tempera» bessere Mischqualität: Druckschwankungen und Druckunterschiede werden ausgeglichen; grosser Regulierbereich von «kalt» bis 45° C; geräuscharm (SIA-Empfehlung für erhöhte Ansprüche).

**arwa**  
**kugler**

arwa  
Armaturenfabrik Wallisellen AG  
Neue Winterthurerstrasse 120  
8304 Wallisellen  
Telefon 01 93 31 77

Kugler  
Metallgiesserei + Armaturenfabrik AG  
Josefstrasse 129  
8031 Zürich  
Telefon 01 44 51 11