

Objektyp: **Advertising**

Zeitschrift: **Schweizerische Bauzeitung**

Band (Jahr): **96 (1978)**

Heft 1/2

PDF erstellt am: **25.09.2024**

Nutzungsbedingungen

Die ETH-Bibliothek ist Anbieterin der digitalisierten Zeitschriften. Sie besitzt keine Urheberrechte an den Inhalten der Zeitschriften. Die Rechte liegen in der Regel bei den Herausgebern. Die auf der Plattform e-periodica veröffentlichten Dokumente stehen für nicht-kommerzielle Zwecke in Lehre und Forschung sowie für die private Nutzung frei zur Verfügung. Einzelne Dateien oder Ausdrucke aus diesem Angebot können zusammen mit diesen Nutzungsbedingungen und den korrekten Herkunftsbezeichnungen weitergegeben werden. Das Veröffentlichen von Bildern in Print- und Online-Publikationen ist nur mit vorheriger Genehmigung der Rechteinhaber erlaubt. Die systematische Speicherung von Teilen des elektronischen Angebots auf anderen Servern bedarf ebenfalls des schriftlichen Einverständnisses der Rechteinhaber.

Haftungsausschluss

Alle Angaben erfolgen ohne Gewähr für Vollständigkeit oder Richtigkeit. Es wird keine Haftung übernommen für Schäden durch die Verwendung von Informationen aus diesem Online-Angebot oder durch das Fehlen von Informationen. Dies gilt auch für Inhalte Dritter, die über dieses Angebot zugänglich sind.

Ein Dienst der *ETH-Bibliothek*
ETH Zürich, Rämistrasse 101, 8092 Zürich, Schweiz, www.library.ethz.ch

<http://www.e-periodica.ch>

Schweizerische Bauzeitung

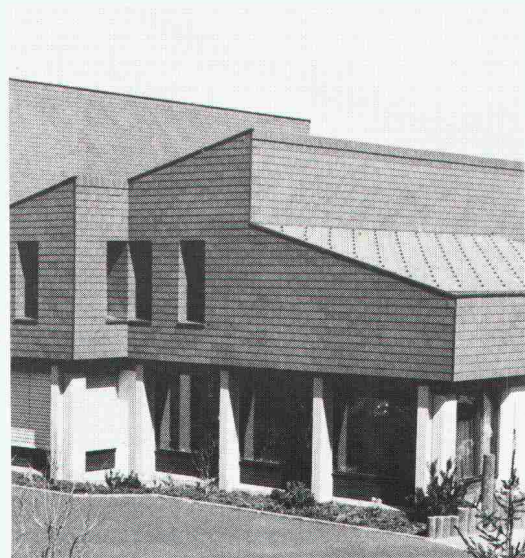
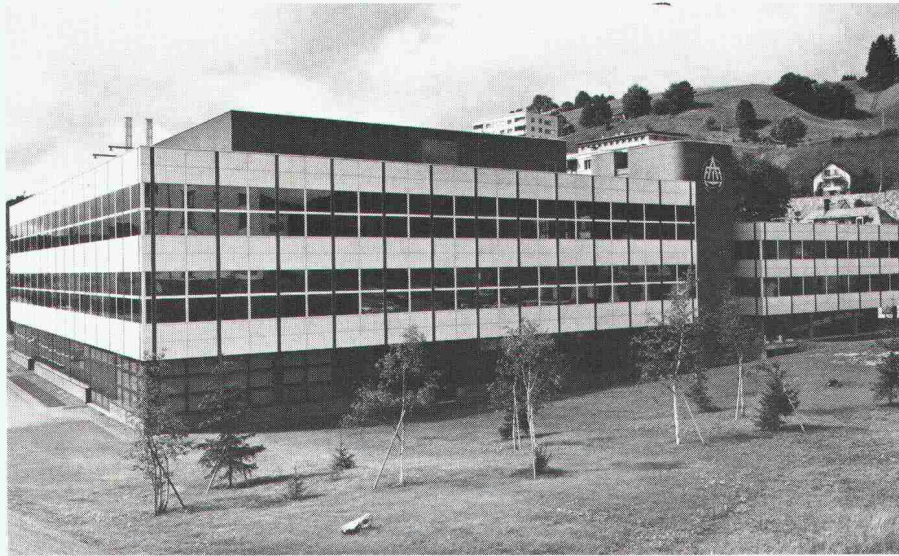
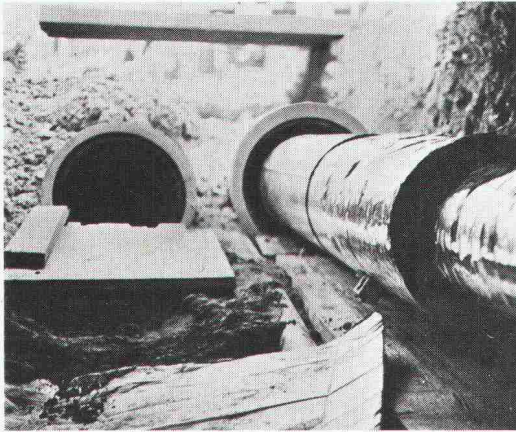
Revue Polytechnique Suisse

Wochenzeitschrift
für Architekten
und Ingenieure

1/2

96. Jahrgang Dienstag, 10. Januar 1978

Herausgeber:
Verlags-AG der akademischen
technischen Vereine



Eternit®

8867 Niederurnen
1530 Payeme

Besser, billiger, rationeller bauen. Über 1000 Aussteller aus mehr als 20 Ländern zeigen auf 90.000 m² Ausstellungsfläche das Aktuellste zum Thema Bau: Übersichtlich nach Anwendungsgebieten gegliedert, schnell zu finden, besser vergleichbar.

Rohbau

Gründungen · Tragende Außen- und Innenwände · Skelettbauweise und Tragwerke
Decken · Bewehrungen · Dächer · Balkone und Terrassen · Treppen · Schornsteine und Kamine
Schaltechnik, Vorrichtungen für Vorfertigung
Sonstige vorgefertigte Rohbauteile · Winterbauvorrichtungen · Bauhilfsmittel.

Allgemeiner Ausbau

Nichttragende Außen- und Innenwände
Außen- und Innenwandbekleidungen · Deckenbekleidungen und abgehängte Decken · Fußböden und Fußbodenbeläge · Leichttreppen, Treppenelemente und Zubehör · Fenster und Zubehör · Türen, Tore · Verglasungen, Dichtungen, Glasbausteine · Sonnenschutz- und Verdunkelungsanlagen · Schlösser, Beschläge, Zubehör · Ausbauteile · Hilfsmittel für den Ausbau.

Technischer Ausbau

Wasser- und Abwasser-Installationen · Wasseraufbereitung · Gas- und Elektro-Installationen
Vorgefertigte Installationen · Heizung · Lüftung und Klimatisierung · Küchen- und Hausarbeitsräume · Sanitäreinrichtungen · Hausgeräte
Aufzüge und Rolltreppen · Gebäudeschutzanlagen · Abfallbeseitigung · Saunaaanlagen und Schwimmhallen · Systeme für Energieversorgung und -rückgewinnung.

Fertigbau, Systembau

Fertigungs- und Lagerhallen · Verwaltungsbauten · Schulbauten · Sport- und Bäderbauten
Landwirtschaftliche Bauten · Kindergärten
Wohnbauten · Fertighäuser · Wochenendhäuser
Parkierungsbauten · Fertiggaragen · Typenprogramme · Sonstige Zweckbauten.

Bautenschutz, Bauchemie, Bauphysik

Dämmstoffe · Abdichtungen · Brandschutzmittel · Korrosionsschutzmittel · Farben und Lacke · Holzschutzmittel · Zuschlagstoffe
Bindemittel · Zusätze für Mörtel und Beton
Gießmassen · Klebstoffe und Klebemörtel, Haftmittel · Andere Schutzmittel · Bauspezifische Meß- und Prüfgeräte.

Außenanlagen und Sondereinrichtungen

Schwimmbecken, Brunnen · Sport- und Spielanlagen · Einfriedungen und Tore · Verkehrseinrichtungen · Außenbeleuchtungen · Sonstige Sondereinrichtungen und Außenanlagen.

Kommunaler Tiefbau

Tunnelbau · Versorgungsanlagen · Entsorgungsanlagen · Spundwände, Schlitzwände, Pfahlwände · Verbaugeräte.

Beratung, Planung, Finanzierung und Informatik

Organisationen der Architekten und Ingenieure
Fachverbände · Planung und Planungsberatung
Finanzierungen · Versicherungen · Marktförderung, Marktforschung · Informatik · Normung
Verlage, Buchhandlungen.

Themen, die den Bau bewegen:

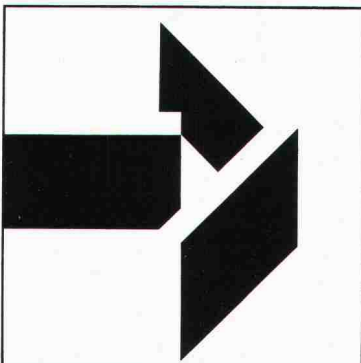
Ein umfangreiches Tagungsprogramm, Sonderschauen und Kongresse ergänzen das Ausstellungsangebot. Namhafte Fachleute zeigen Entwicklungen und Tendenzen auf. Vermitteln neue Erkenntnisse.

Weitere Informationen erhalten Sie unter Kenn-Nr. SBG 1 durch
Reisebüro KUONI AG · Verwaltungsgebäude
NEUE HARD · Abteilung Hannover-Messe
Neugasse 231 · 8037 Zürich-Fach
Tel. (01) 44 1261 · Telex 53397

Die ganze Welt des Bauens.

Wenn Sie die Verantwortung für das Bauen tragen: Neue Konzepte und Kontakte finden Sie in Hannover.

Mittwoch, 15. 2. - Mittwoch, 22. 2. 78



CONSTRUCTA '78

Internationale Bau-Fachausstellung Hannover, Messengelände