

Objektyp: **Advertising**

Zeitschrift: **Schweizerische Bauzeitung**

Band (Jahr): **96 (1978)**

Heft 16

PDF erstellt am: **25.09.2024**

### **Nutzungsbedingungen**

Die ETH-Bibliothek ist Anbieterin der digitalisierten Zeitschriften. Sie besitzt keine Urheberrechte an den Inhalten der Zeitschriften. Die Rechte liegen in der Regel bei den Herausgebern. Die auf der Plattform e-periodica veröffentlichten Dokumente stehen für nicht-kommerzielle Zwecke in Lehre und Forschung sowie für die private Nutzung frei zur Verfügung. Einzelne Dateien oder Ausdrucke aus diesem Angebot können zusammen mit diesen Nutzungsbedingungen und den korrekten Herkunftsbezeichnungen weitergegeben werden. Das Veröffentlichen von Bildern in Print- und Online-Publikationen ist nur mit vorheriger Genehmigung der Rechteinhaber erlaubt. Die systematische Speicherung von Teilen des elektronischen Angebots auf anderen Servern bedarf ebenfalls des schriftlichen Einverständnisses der Rechteinhaber.

### **Haftungsausschluss**

Alle Angaben erfolgen ohne Gewähr für Vollständigkeit oder Richtigkeit. Es wird keine Haftung übernommen für Schäden durch die Verwendung von Informationen aus diesem Online-Angebot oder durch das Fehlen von Informationen. Dies gilt auch für Inhalte Dritter, die über dieses Angebot zugänglich sind.



**BAUFACHLITERATUR**

**DURCH IHRE FACHBUCHHANDLUNG**

**Das bewährte Handbuch**

# BK 78

# Beton- Kalender 1978

Taschenbuch für Beton-, Stahlbeton- und Spannbetonbau sowie die verwandten Fächer, 67. Jahrgang

Schriftleitung: Gotthard Franz

XLVIII, 2092 Seiten, 742 Bilder, 367 Tafeln und Tabellen.  
DIN A 6, 1978

Kunststoffeinband DM 70,- ISBN 3-433-00789-6

**Der Beton-Kalender '78 ist weitgehendst auf die neuen SI-Einheiten abgestimmt; die Umstellung erfolgte soweit bei Redaktionsschluß entsprechende Normen und Richtlinien vorlagen.**

**VERLAG VON WILHELM ERNST & SOHN**  
BERLIN MÜNCHEN DÜSSELDORF

## Schweizerische Bauzeitung

Verlags-AG der akademischen technischen Vereine. Offizielles Organ des SIA, Schweizerischer Ingenieur- und Architekten-Verein, der GEP, Gesellschaft Ehemaliger Studierender der ETH Zürich, der ASIC, Schweizerische Vereinigung Beratender Ingenieure.

96. Jahrgang Heft 16

20. April 1978

### Inhalt

Architektur und Akkulturation. Von <i>Justus Dahinden</i> , Zürich . . . . .	317
Natürliche Biotope im Siedlungsraum. <i>Eduard Neuenchwander</i> , Zürich . . . . .	324
Optischer Umweltschutz – Verpflichtung des Architekten. Von <i>Walter Henn</i> , Braunschweig . . . . .	327
Modell eines Magnet-Sinnesorgans. Von <i>Walter Frese</i> , München . . . . .	329
Raumsonden zu Kometen. <i>Eugen Hintsches</i> , München . . . . .	331

### Umschau

Luftreinhaltung im Kanton Zürich. Zentralstelle für Toxikologie und Umweltschutz. Römische Thermen in Weissenberg (Bayern). Spätromische Töpfersiedlung. Zum 225. Todestag von Balthasar Neumann. Keilschriftforschung. Zerstörung von Naturstein durch Luftverschmutzung. Nachkommen des «Peking-Menschen» gefunden . . . . .	333
--	-----

### Buchbesprechungen

Kaija und Heikki Siren. Die Bauernhäuser im Kanton Luzern. Bauschadenverhütung im Wohnungsbau – Schwachstellen. Moderner Bautenschutz. Vom Flachdach zum Dachgarten . . . . .	335
---	-----

### Wettbewerbe

Krankenheim in Laufenburg (AG). Krankenheim in Rheinfelden (AG). Gemeindehaus Oberwil (AG). Bibliothèque Nationale Pahlavi (Teheran) . . . . .	336
--	-----

### Grüne Seiten vorn

Laufende Wettbewerbe. Aus Technik und Wirtschaft . . . . .	G 57
Aus Technik und Wirtschaft . . . . .	G 58

### Grüne Seiten hinten

Firmennachrichten. Ankündigungen . . . . .	G 59
Ankündigungen. Stellenvermittlung SIA/GEP . . . . .	G 70

### Vorschau auf das nächste Heft

Felsanker zur Sicherung des Tosbeckens Nr. 3 in Tarbela (Pakistan)

---

# Kran- Service ist Fehr- Service.



## Service

Fehr ist immer da. Unser Service beginnt mit guter Beratung. Schnell. Individuell. Umfassend. Spezialisten sind Ihre Gesprächspartner. Später: Fachleute betreuen Ihren Kran. Überall. Und Ersatzteile gibt es noch nach Jahrzehnten.

Wir warten auch Ihren Kran.

---

**fehr**  
Ihr Demag-Partner

Hans Fehr AG CH-8305 Dietlikon Tel. 01/833 2660 Telex 52344  
Fördertechnik – Verteiltechnik – Kranbau – Antriebstechnik

---



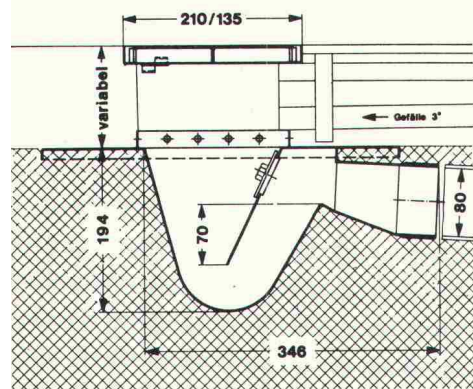
# Bodenabläufe Vetterli NW 80 + 100

Der korrosionssichere Bodenablauf  
von langer Lebensdauer  
in nichtrostendem Cr-Ni-Stahl 18/8 (Werkstoff 4301)

Bestens geeignet für Molkereien, Metzgereien,  
Schlachthöfe, Nahrungsmittel- und Getränkeindustrie,  
Duschen und Bäder, galvanische Anstalten und  
Industriebetriebe jeder Art.

3teilig  
Tragkraft 2 t

Geruchverschluss 70 mm  
mit Reinigungsöffnung



## Bodenablauf NW 80

Nr. 80 H —  
Gewicht 6 kg

Ebenso lieferbar in NW 100, Nr. 100 H, Gewicht 12 kg  
**IKP-Zulassung**

Der nichtrostende und säurebeständige Bodenablauf  
Konstruktion «Vetterli» bietet folgende Vorteile:

- Korrosionsbeständigkeit
- Problemlos einbetonieren
- Breiter Tassenrand
- Argon-arc-Schweissung

Verlangen Sie Unterlagen beim Generalvertreter  
für die Schweiz:

**Werner Maag AG, Zeltweg 44**  
**8032 Zürich, Tel. 01/32 75 80**  
**Telex 58675**

SBZ 70

# Schweizerische Bauzeitung

## Verlag und Redaktion

Zürich-Giesshübel, Staffelstrasse 12  
Postadresse: CH-8021 Zürich, Postfach 630, Tel. 01 / 201 55 36  
Druck: Offset+Buchdruck AG, 8021 Zürich

## Redaktoren:

Kurt Meyer, Chefredaktor; Bruno Odermatt, Arch. SIA

## Verwaltungsrat

der Verlags-AG der akademischen technischen Vereine:

R. Schlaginhaufen, Ing. (Präsident); Prof. J.-C. Badoux, Ing.;  
A. Cogliatti, Ing.; A. Métraux, Ing.; H. Michel, Arch.;  
G. Ossola, Ing.; A. Rivoire, Arch.; A. Schönholzer, Ing.;  
F. Schwarz, Arch.; R. Steiger, Ing.; F. Vermeille, Ing.;  
U. Zürcher, Ing.

## Bezugspreise

	6 Monate	12 Monate
Schweiz	63.—	115.—
Ausland	70.—	127.—

Preis des Einzelheftes: Fr. 5.—

Für die Mitglieder der Partnerverbände der Verlags-AG, des  
Schweiz. Technischen Verbandes sowie für Studierende er-  
mässigte Preiskategorien. Postcheckkonto 80-6110.

Nachdruck von Bild und Text auch auszugsweise nur mit  
Zustimmung der Redaktion und nur mit genauer Quellen-  
angabe gestattet.

## Anzeigenverwaltung

### Iva

IVA AG für internationale Werbung, Hauptsitz: 8035 Zürich,  
Beckenhofstrasse 16, Tel. 01 / 26 97 40, Postcheck 80-32735.

Filiale:

1004 Lausanne, 19, av. Beaulieu, Tel. 021 / 37 72 72

## BULLETIN TECHNIQUE DE LA SUISSE ROMANDE

Adresse: Avenue de Cour 27, 1007 Lausanne

### Inhalt von Heft 8, 1978

Utilisation passive de l'énergie solaire, par <i>Claude Roulet</i> . . . . .	93
Enseignement de l'architecture au niveau universitaire . . . . .	98
Les satellites artificiels et leurs applications, par <i>Hu- bert Dupraz</i> . . . . .	102
Postes à pourvoir . . . . .	101
EPFL . . . . .	104
Carnet des concours . . . . .	105
Informations SIA. Communications SVIA . . . . .	106
Documentation générale. Documentation du bâtiment. Informations diverses . . . . .	107



# Wer macht was?

## SBZ-Fachfirmenverzeichnis

### Abdichtungen

KUNSTSTOFF-TECHNIK  
Aktienges. Himmler, 8952 Schlieren  
Spitalstr. 74, Tel. 01 / 730 20 20 / 21

### RENESCO

René Schmid & Co. AG  
8112 Otelfingen, Tel. 056 / 74 01 71

### Akustik + Bauphysik

Göhner Akustik  
Mühlebachstr. 173, 8008 Zürich  
Tel. 01 / 55 05 95

### Architekturmodelle

Max Knecht, 5430 Wettingen  
Tödistrasse 22, Tel. 056 / 26 09 31

H. Schalk, 8050 Zürich  
Thurgauerstr. 70, Tel. 01 / 51 64 11

Modellbau Zaborowsky  
Inhaber D. Raffainer  
Neumarkt 10, 8001 Zürich  
Tel. 01 / 34 22 16

### Bauaustrocknung

Roth-Kippe AG, 8045 Zürich  
Giesshübelstr. 96, Tel. 01 / 66 11 55

### Baugrunduntersuchungen

GEOTEST AG  
3052 Zollikofen, Tel. 031 / 57 20 74  
9008 St. Gallen, Tel. 071 / 24 87 10  
8570 Weinfelden, Tel. 071 / 5 22 30  
1037 Etagnières, Tel. 021 / 91 10 85

### Beratung in Brandschutzfragen

BAU-CHEMIE AG, 4051 Basel  
Rütlistr. 50, Tel. 061 / 23 00 16

### BRANDSCHUTZBERATUNG

JEZLER  
Ed. Jezler, Ing., Amselweg 13  
8302 Kloten, Tel. 01 / 813 70 12

### Drahtseile

Fatzer AG, 8590 Romanshorn  
Tel. 071 / 63 12 32

Kabelwerke Brugg AG  
5200 Brugg, Tel. 056 / 41 11 51

Schweiz. Seilindustrie AG CIS  
8201 Schaffhausen  
Tel. 053 / 5 42 41, Telex 76498  
Bahn-, Bau- und Industriedrahtseile

### Elektronische Datenverarbeitung

CONTROL DATA AG, 8021 Zürich  
CYBERNET RECHENZENTRUM  
Militärstr. 36, Tel. 01 / 242 14 34

FIDES  
Rechenzentrum, Bleicherweg 33  
8002 Zürich, Tel. 01 / 202 78 40

### Faltwände

Rosconi AG, 5610 Wohlen  
Tel. 057 / 6 49 00 / 6 77 15

### Farbspritzkabinen

Fröhlich Spritzkabinen-  
und Apparatebau, 5524 Niederwil  
Tel. 057 / 6 57 57 / 58

### Fassadenplanung

Metallbau-Planung J. F. Meyer  
6006 Luzern, Seeburgstr. 20  
Tel. 041 / 31 20 88

### Garderobeneinrichtungen

Rosconi AG, 5610 Wohlen  
Tel. 057 / 6 49 00 / 6 77 15

### Geologie — Geotechnik — Geophysik

GEOTEST AG (s. Baugrundunters.)

### Geotechnik

Dr. H. Halter, dipl. Ing. ETH/SIA  
Geotechn. Beratung, Erdbaulabor  
Clausiusstr. 46, 8006 Zürich  
Tel. 01 / 47 61 00

Geotechnisches Büro Dr. U. Schär  
Grundbauberatung, Erdbaulabor  
Bergstr. 125, 8032 Zürich  
Tel. 01 / 34 36 88 und 01 / 34 94 42

### Gitterroste

Hähn Diagonal-Gitterroste  
Otto Wyss, 8472 Seuzach  
Tel. 052 / 22 50 78, Telex 76415

### Holzbeizarbeiten

Amstutz & Sahli AG, 8032 Zürich  
Hofackerstr. 11 A, Tel. 01 / 53 50 40

### Holzfalltüren — Faltwände

Lienhard Söhne AG, 8038 Zürich  
Albisstr. 131, Tel. 01 / 45 12 90

Echt PELLA-Holzfalltüren  
und -Wände nach Mass, 7 Holzarten  
PELLA AG  
Jurastr. 7, 4053 Basel  
Tel. 061 / 35 80 10

### Holzschutzmittel

Dr. R. Maag AG, 8157 Dielsdorf  
Tel. 01 / 53 12 55  
Color xex, Xerotin, Xylosan

### Injektionen

KUNSTSTOFF-TECHNIK  
Aktienges. Himmler, 8952 Schlieren  
Spitalstr. 74, Tel. 01 / 730 20 20 / 21

RENESCO René Schmid & Co. AG  
8112 Otelfingen, Tel. 056 / 74 01 71

### Kanalreinigung

W. H. Widmer, 8803 Rüschlikon  
7-Tag-und-Nacht-Pikett  
Tel. 01 / 724 21 50

### Kondenswasserschutz

TRANSPIREX-Kondenswasser-  
Spritzisolation  
AG für Farben-Industrie  
4800 Zofingen, Tel. 062 / 52 16 16

### Korrosionsschutz-Farben für Schifffahrt und Industrie

Hempel SA, 1005 Lausanne  
av. Villamont, Tel. 021 / 20 22 42

### Lärmbekämpfung

Technische Akustik / Engineering  
Schneider & Co. AG  
8401 Winterthur, Zeughausstr. 70  
Tel. 052 / 89 21 21

### Lärmschutz

Siegfried Keller AG, Wallisellen  
Lärmschutz  
Büro und Lager:  
Zürichstr. 38, 8306 Brüttsellen  
Tel. 01 / 833 02 81

### Mauerentfeuchtungen

RENESCO  
René Schmid & Co. AG  
8112 Otelfingen, Tel. 056 / 74 01 71

### Mauerentfeuchtung Ausblühungsschutz

Verlangen Sie Dokumentation:  
Max Anderegg, 9011 St. Gallen  
Biserhofstr. 27, Tel. 071 / 23 65 64  
Ausführung in der ganzen Schweiz

### Metallbau

Ernst Schweizer AG, 8047 Zürich  
Tel. 01 / 52 69 10  
Werk: 8908 Hedingen, 01 / 99 60 22  
Metallfassaden, Metallfenster,  
Metalltüren, Schutzraumbauteile,  
normierte Bauteile

### Metall-Normtüren

Brander AG, 8162 Steinmaur  
Tel. 01 / 853 06 22

### Natursteine

J. und A. Kuster, Steinbrüche AG  
8807 Freienbach, Tel. 01 / 784 25 25

### Oeltankwannen- und Behälterbeschichtungen

RENESCO  
René Schmid & Co. AG  
8112 Otelfingen, Tel. 056 / 74 01 71

### Pfahlprüfungen

GEOTEST AG (s. Baugrundunters.)

### Pumpen

Pumpenbau AG  
8202 Schaffhausen, Tel. 053 / 4 30 21

Schäppi Pumpenservice  
8003 Zürich, Gertrudstr. 24  
Tel. 01 / 241 48 23

Sommer, Schenk AG, Pumpenbau  
5213 Villnachern, Tel. 056 / 43 13 63

### Rasterdecken aus Metall

Karl Gysin & Co. AG  
Fabrik techn. Leuchten  
Lothringerstr. 30, 4004 Basel  
Tel. 061 / 43 01 20

### Schaumstoff-Streifen

zur Fugen-Hinterfüllung  
Schaumstoff AG, 8303 Bassersdorf  
Geerenweg 4, Tel. 01 / 836 61 14

### Schiebe- und mobile Wände

Bator AG, 3360 Herzogenbuchsee  
Tel. 063 / 60 11 33  
Schiebe- und mobile Wände  
in schallhemmender Ausführung  
30—45 db F 90

Rosconi AG, 5610 Wohlen  
Tel. 057 / 6 49 00 / 6 77 15

### Storenstoffe

H. Engler & Co. AG  
5430 Wettingen, Dorfstrasse 37  
Tel. 056 / 26 06 24, Telex 54970 ch

### Tore

Bator AG, 3360 Herzogenbuchsee  
Tel. 063 / 60 11 33  
Falt-, Schiebefalt-, Schiebetore  
Automaten-Steuerungen

### Treppen

Columbus-Treppen AG  
9245 Oberbüren, Tel. 073 / 51 37 55  
Spindeltreppen aus Holz  
und Aluminium, Scheren-  
und Holzschiebetreppen

### Unterquerungsarbeiten mit Stahl- und Eternit- rohren bis 1000 mm $\phi$

für Kanalisation und Werkleitungen  
Trenchag AG, 8305 Dietlikon  
Tel. 01 / 833 22 05

### Vliese für Tiefbau

Isliker & Co. AG, 8050 Zürich  
Ringstr. 72, Tel. 01 / 48 31 60

### Wasserdichte Türen

Tuchschild AG, 8500 Frauenfeld  
Tel. 054 / 7 24 71



# 10 Jahre Erfolg ist ein guter Grund, das Umkehrdach mit Roofmate zu verlegen.

Seit zehn Jahren wird das Umkehrdach mit Roofmate\* in Deutschland eingesetzt. Seither hat es den härtesten Test, den wir kennen, mit Erfolg bestanden – den Einsatz in der Praxis.

Eine Dachkonstruktion, die diesen Test erfolgreich besteht, muß einiges aushalten können: Frost und Hitze, tägliche Temperaturschwankungen, UV-Einstrahlung, Wind und Wetter und mechanische Beanspruchungen.

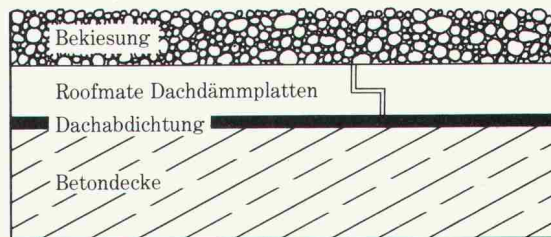
Diese Einwirkungen machen die Dachhaut, den empfindlichsten Teil des Daches, spröde, brüchig und alt. Normalerweise. Nicht so beim Umkehrdach mit Roofmate. Der Clou dabei: Roofmate, die Dachdämmschicht, wird auf der Dachabdichtung verlegt. So wird die Dachhaut besser geschützt. Sie bleibt elastisch.

Die Praxis hat es bewiesen:  
Das Umkehrdach mit Roofmate ist besonders

empfehlenswert, wenn Sie von Ihrem Dach viele Jahre lang viel erwarten.

Wenn Sie mehr über das Umkehrdach mit Roofmate wissen möchten, über seine einfache Verlegung, seine Wärmedämmung, seine kostensparende Wartung, seine Lebensdauer, seine Ausführungsmöglichkeiten (z. B. als Parkdeck, Gründach etc.), schicken Sie uns einfach den Coupon.

Das Umkehrdach mit Roofmate



## Das Umkehrdach mit Roofmate hat sich bewährt.



**DOW**

\*Warenzeichen - The Dow Chemical Company

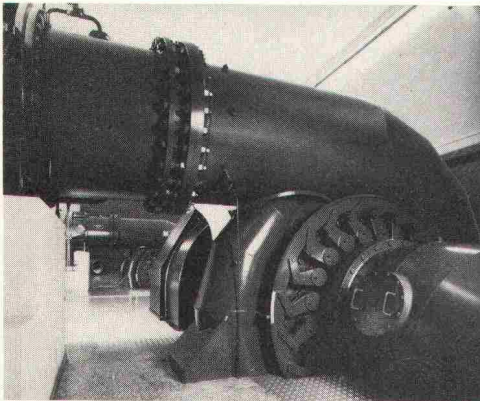
Vertrieb durch:  
Wancor AG, 8105 Regensdorf

Ich möchte mich unverbindlich über das Umkehrdach mit Roofmate informieren. Schicken Sie mir umgehend alles, was Sie darüber an Informationen haben. Bitte heften Sie diesen Coupon und senden Ihren Firmenbriefbogen und senden Sie ihn an: DOW CHEMICAL EUROPE S.A. Verkauf Schweiz 8810 Horren





SICHER SEIT 60 JAHREN



Analog-Ausgänge

Analog-Eingänge

Digital-Ausgänge

Digital-Eingänge

Störsicherer-Bus

Parallel-Ein-/Ausgänge

Serial Ein-/Ausgänge

Echtzeit-Uhr

Speichererweiterung

COMPAC  
MIKRO-COMPUTER  
CMS 80-01

Schneller-Bus

PRT

## PROZESSRECHNER-ENGINEERING LÖST IHRE PROBLEME

Die schlüsselfertigen Weber Computer-automations-Systeme eignen sich vor allem für anspruchsvolle Prozesse.

- elektrische Energie-Erzeugung
- Chemie
- Laborautomation
- Lagern und Fördern
- Betriebsdatenerfassung
- Gebäudeautomation

Benützen Sie die von Computerlieferanten unabhängige Beratung unseres Spezialisten.

Weber AG, 6020 Emmenbrücke  
Fabrik elektrotechnischer Artikel und Apparate  
Telefon 041-505544

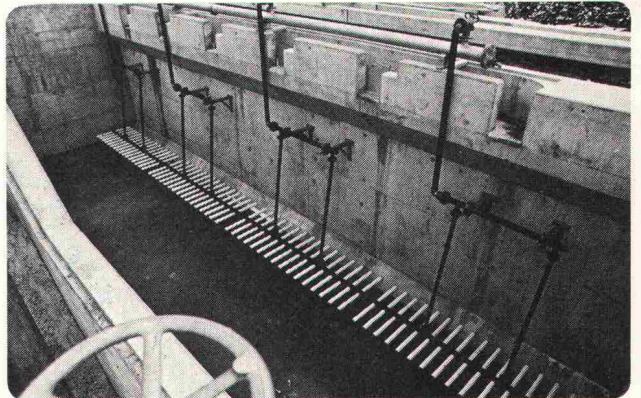
8982

## Sprechen Sie mit MWB,..

## ...wenn's um die Ausrüstung der Kläranlage geht

Als Spezialisten in vielen Bereichen der Abwasserreinigung haben wir für

kommunale Kläranlagen bewährte Systeme anzubieten.



Ausschwenkbare Belüftungseinrichtung (ARA, Wartau/SG)

- Trockengasometer mit Gasverwertung (Pat. Klöckner)
- Gasentschwefelung

### Kläranlagen Ausrüstungen (System Rompf)

- Rund- und Längssandfänge mit Zubehör
- Rund- und Längsräumer
- Feinblasige Belüftungseinrichtungen
- Schlammfäulung mit Umwälzung und Aufheizung
- Schlammverdickung, Krählwerke
- Schlammwässerung, MWB-Siebbandpressen
- Phosphatfällanlagen
- Sämtliches Zubehör wie Schieber, Überlaufrinnen u. a.

### Klärschlamm-Probleme ?.. MWB kennt die Lösung!

«Die mittelthermische Schlammbehandlung»

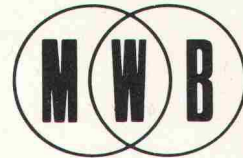
In der MWB-Frischschlamm-Hygienisierung mit nachgeschalteter Fäulung und Wärme-

rückgewinnung haben wir das wirtschaftlichste Verfahren anzubieten.

Hinter den MWB-ARA-Ausrüstungen steckt die Erfahrung und Sicherheit unserer Partner, Klöckner und Rompf.

Sprechen Sie bereits bei der Projektierung mit MWB. Verlangen Sie Unterlagen oder den Besuch des MWB-Spezialisten.

**MWB - denn Preis und Leistung stimmen**



**Metallwerk AG Buchs/SG**

CH-9470 Buchs / SG Telefon 085 / 6 01 61



# «Wo immer Architekten einen Teppichboden legen lassen, soll man ihm die täglichen Strapazen so wenig ansehen wie den günstigen Preis,»

meint die Stamm AG.

Und fabriziert darum Stamflor-Teppichböden für den Objektbereich, die härtester Beanspruchung standhalten – und dabei in Farbgebung und Musterung so

gediegen und geschmackvoll wirken, dass sie ihren günstigen Preis kaum ahnen lassen!

Besitzen Sie schon unsere Dokumentation???

## stamflor<sup>®</sup>

Stamflor-Teppichböden im Objektbereich sind ein Produkt der Stamm AG, 8193 Eglisau (Schweiz).

### «Muster, bitte!»

Unsere Qualitäten für den Objektbereich stellen wir Ihnen – mit Farbmustern, technischen Angaben

und Referenzen gerne vor. Senden Sie uns diesen Coupon oder rufen Sie uns an: 01 96 50 51 (Objektverkauf).

Name \_\_\_\_\_

Position \_\_\_\_\_

Firma \_\_\_\_\_

Strasse \_\_\_\_\_

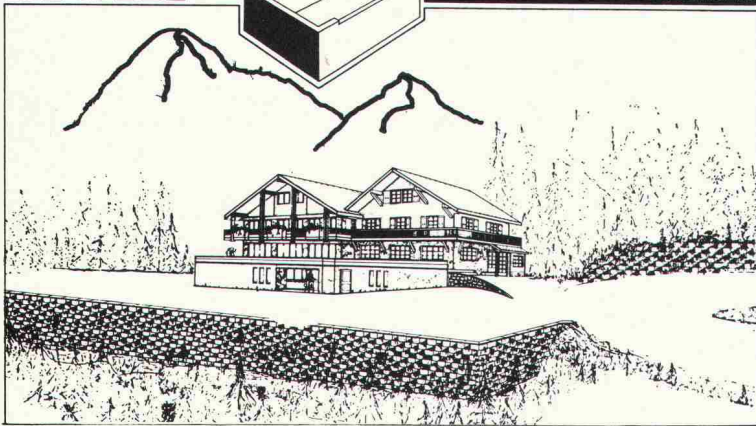
PLZ, Ort \_\_\_\_\_

Einsenden an: Stamm AG, Stamflor-Objektverkauf, 8193 Eglisau

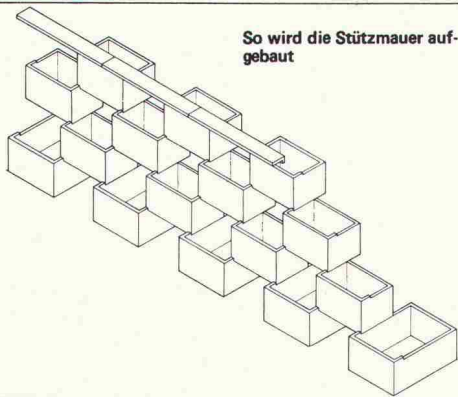


# stützmauer

AUS FERTIGTEIL-ELEMENTEN SYSTEM heinzmann



Universal-Element.  
Einfache Verlegung.  
Grosse Stabilität.  
Vielfältige Verwendung. In Sicht- oder Waschbeton.



Das neuentwickelte, in der Praxis bewährte Kastensystem bringt offensichtlich Vorteile:

Die Elemente werden mit Humus oder Erde gefüllt. Dadurch hohes Eigengewicht der Stützmauer.

Viel Platz zum Gedeihen für grössere Pflanzen und Sträucher.

Bloss zwei Elemente pro Quadratmeter. Einfaches und schnelles Versetzen ohne Verankerung senkt die Kosten.

Vielfältige andere Verwendungsmöglichkeiten der Elemente.

Weitere Auskünfte,  
Unterlagen und Versetzpläne

marmor- und kunststeinwerke

## heinzmann

telefon 028 / 46 28 17

CH-3931 EYHOLZ/VISP

Für den Fall, dass Sie auf der Baustelle Strom brauchen, aber weit und breit kein Strom da ist.

Wir haben, was fehlt: Luft- und wassergekühlte Benzin- oder Dieselstromerzeuger. Als tragbare, fahrbare oder stationäre Modelle. Mit 0.8 bis 800 kVA Leistung. Oder die Universalmaschine Portaweld für sämtliche Handwerker-Einsätze auf dem Bauplatz.

Wie gut der dazugehörige Service ist, erfahren Sie bei uns nach dem Verkauf. Lassen Sie es uns wissen, wenn Sie noch mehr darüber wissen möchten.

**AKSA** CH-8116 Würenlos, Bahnhofstrasse 12  
**WÜRENLOS AG** Telefon 056/74 13 13

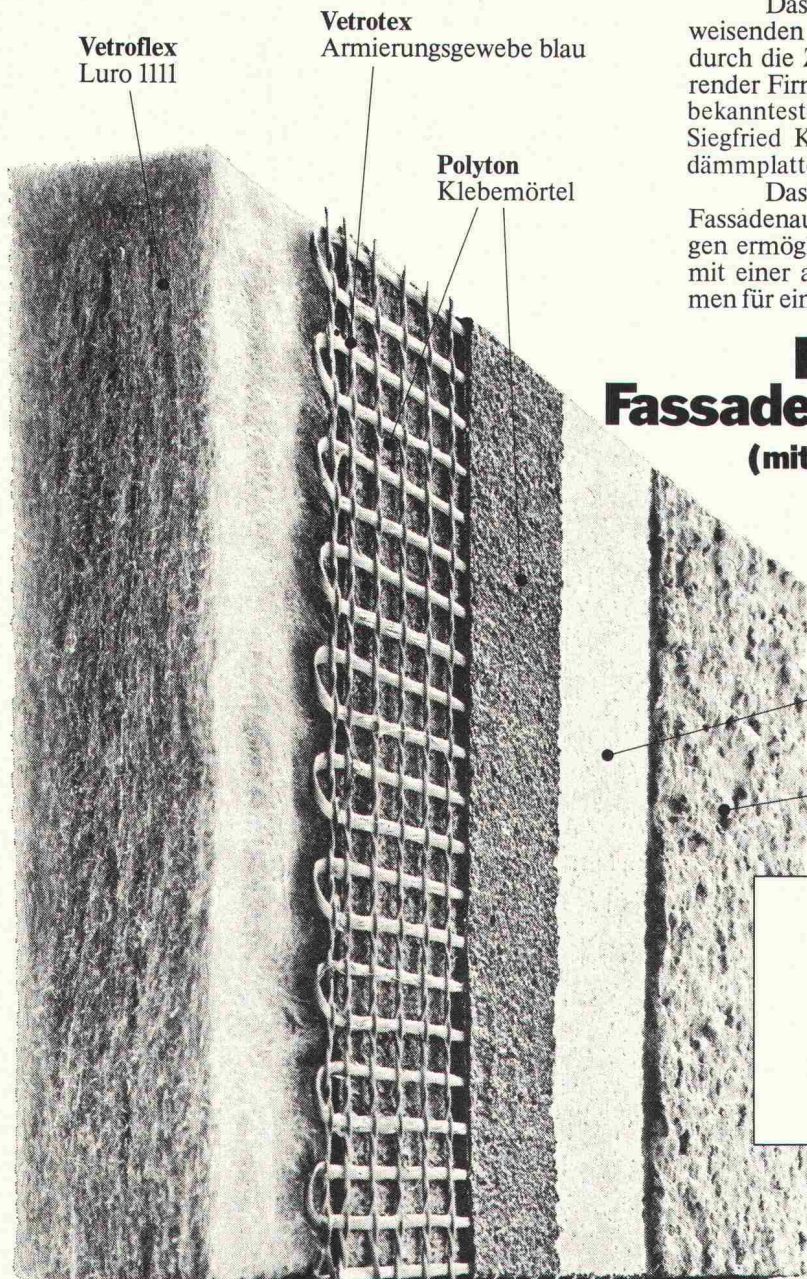
Energie für jeden Fall.



Generalvertretung der  
Onan Corporation, Minneapolis, USA



# Zwei bekannte Firmen, zwei bewährte Produkte - ein sicheres System:



Das ist der gemeinsame Nenner eines zukunftsweisenden Fassadenaussendämm-Systems. Ermöglicht durch die Zusammenarbeit zweier im Baugewerbe führender Firmen. Und durch eine Kombination zweier bekanntester Produkte: POLYTON-Putzaufbau der Siegfried Keller AG und VETROFLEX-Luro 1111 Wärme-dämmplatten von Fibriver.

Das Ergebnis: ein System, das dank der optimalen Fassadenaussendämmung erhebliche Energieeinsparungen ermöglicht. Mit Erfolg auf Baustellen getestet. Und mit einer aussergewöhnlichen Garantie nach SIA-Normen für ein aussergewöhnliches System.

## Polyton-Periflex Fassadenaussendämm-System (mit der Solidar-Systemgarantie)

Polyton  
Putzgrund  
(Anstrich)

Polyton  
Fassadenputz



Senden Sie mir bitte zusätzliche Informationen über dieses zukunftsweisende System.

Name/Firma \_\_\_\_\_

Strasse \_\_\_\_\_

PLZ \_\_\_\_\_ Ort \_\_\_\_\_



**Siegfried Keller AG + VETROFLEX**

**FIBRIVER**

Industriestrasse 45 · 8304 Wallisellen  
Tel. 01 · 830 32 32  
Agence Pully-Lausanne · 1009 Pully  
Tel. 021 · 28 15 55/56

8155 Niederhasli ZH  
Tel. 01 · 850 24 44  
1001 Lausanne  
Tel. 021 · 20 42 01



**Die  
Zürcher Ziegeleien  
machen Ziegel  
und  
SIPOREX  
LAMIT**

SIPOREX-Mauerwerk ist eine wirtschaftliche, bewährte Wandkonstruktion, geeignet für den Wohnungsbau, für öffentliche Gebäude und für landwirtschaftliche Bauten.



SIPOREX mit seinen guten Wärmeisolationseigenschaften reduziert den Energieverbrauch Ihrer Heizanlage. Das grosse Steinformat (8 Stück/m<sup>2</sup>) und die einfache Verarbeitung ermöglichen einen raschen Baufortschritt. Die praktisch trockene Bauweise ist ein weiterer wichtiger Vorteil von SIPOREX-Mauerwerk.

Die SIPOREX-Leichtbausteine, die LAMIT-Kleber und die LAMIT-Verputze sind optimal aufeinander abgestimmte Produkte.

Mit den beiden speziellen Verputzen (LAMIT-Ausengrund und LAMIT-Deckputz) erhält SIPOREX einen wirksamen Wetterschutz.

**ZÜRCHER ZIEGELEIEN  
Ihr Partner**

Weil Sie bei uns alle Produkte für den Rohbau finden. Und wir Sie beraten, wo andere nur verkaufen wollen. Und wir heute und morgen für Sie da sind.

Zürcher Ziegeleien  
Giesshübelstrasse 40  
Postfach, 8021 Zürich  
Telefon 01 / 35 93 30

J. Schmidheiny & Co. AG  
St. Leonhardstrasse 32  
Postfach, 9001 St. Gallen  
Telefon 071 / 22 32 62

Baustoffe AG Chur  
Pulvermühlestrasse 81  
Postfach, 7001 Chur  
Telefon 081 / 24 46 46

**Abrasionsprobleme?**

**Der hochresistente  
«Linatex»  
Naturgummi  
bietet wirksamen  
Schutz vor Abrieb  
und Verschleiss**

Unübertroffen bei Sand-Wasser-Gemischen.

Wir liefern:

Linatex Pumpen, Ventile, Schläuche,  
Linatex Auskleidungen von Behältern, Tanks usw.,  
Linatex Sandrückgewinnungsanlagen  
(über 200 Anlagen in der Schweiz), Linatex Formartikel  
für Geräusch- und Erschütterungsdämpfung.

Eigene Linatex-Spezialwerkstatt. Sachkundige Beratung  
durch erfahrene Linatex-Fachleute.

**Robert Aebi AG**

8023 Zürich Tel. 01 / 211 09 70

**RÖBEN-KLINKER**

CEMFOR

**ZZ Cheminée-Zug**

PICCOLIN

schiedel  
isolierkamin

BERAJT

Isodach

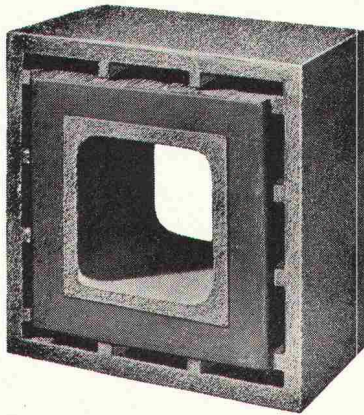
prenorm

Zell-Ton



# isolit

# «ff»



**NEU** ▲

## Rauchkamine feuerfest

Querschnitte

16/16  
20/20  
25/25  
30/30  
35/35  
40/40  
50/50

ab Kaminfuss  
bis min. 2 m  
über Rauchrohr-  
Einmündung,  
und Fortsetzung  
mit unserem bewährten  
ISOLIT-Normaltyp  
bis zum Kaminende.  
(Alleinhersteller)

**Kamin-Werk Allschwil, 4123 Allschwil 1**

**Tel. 061/63 05 52**

Arbeitsschutz

## Schutz und Sicherheit bei der Arbeit

- Schutzbekleidungen
- Schutzhelme und Helmszubehör
- Gehörschützer
- Gesichtsschutzscheiben
- Farb- und Staubschutzmasken
- Sicherheits- und Arbeitstiefel
- Sicherheitsschuhe LUPOS
- Handschuhe

*Unser Sortiment – umfassend, wegweisend,  
technisch zuverlässig!*



**Angst + Pfister**  
Partner in vielen Teilen

8052 Zürich · Thurgauerstrasse 66  
Telefon 01 50 20 20  
1219 Genève-Le Lignon  
52-54, route du Bois-des-Frères  
Téléphone 022 96 42 11



Im Finish zeigt es sich: **repxiti** ... immer eine Länge voraus

## fugenlose Industriebodenbeläge auf Epoxidharzbasis

zum Beispiel Mörtelbelag für stärkste Beanspruchung  
Giessharz glatt oder strukturiert.

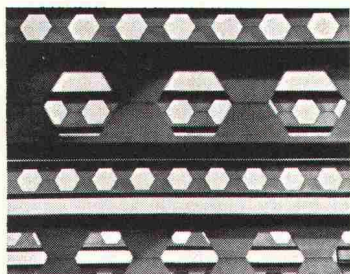
**REPOXIT AG Postfach 8403 Winterthur** Telefon 052 29 79 05

## Problem-Lösung 5: Der flexible Stahlbau.

Jeder Stahlbau stellt im Prinzip eine Vorfabrikation mit Einzelanfertigung dar. Um so wichtiger ist deshalb eine sorgfältige Planung aller Arbeitsabläufe und **das reibungslose Zusammenwirken zwischen Konstruktion, Fabrikation und Montage.**

Die Geilinger Stahlbau AG mit ihren erfahrenen Ingenieuren, den modernen Fabrikationsstätten und den einsatzbereiten, mit mobilen Hebezeugen ausgerüsteten Montage-Equipen baut Hand-in-Hand und bietet Ihnen Gewähr für ein termingerechtes und preisgünstiges Bauen in Stahl.

**Damit aus Ihrem Stahlbau-Projekt am Ende nicht ein babylonischer Turm wird.**



Wabenträger für Decken in mehrgeschossigen Bauten. Die Öffnungen gestatten die Durchführung von Leitungen, so dass die Flexibilität für Installationen gegeben ist.

G 76.05 1

# GEILINGER

GEILINGER STAHLBAU AG, 8401 WINTERTHUR, 052 84 61 61

Rohre für den Betonbau

## Schalungsrohre für Hohlkörperdecken

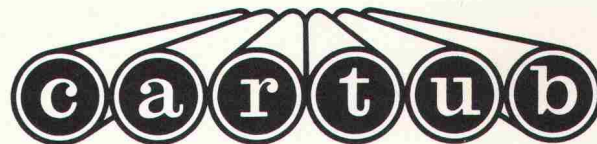
bei

Industriebauten

Unterflurgaragen

Schulbauten

Brücken



## Verlorene Säulenschalungen

**Imprägnieranstalt AG Zofingen**

Rohr- und Fassfabrik  
Telefon (062) 51 35 44

4800 Zofingen  
Obere Brühlstrasse

Mit uns reden,  
lohnt sich

Brückenbau  
Kanalbau  
Industriebau  
Eisenbetonbau  
Spezialtiefbau  
Wohnbau

# Spaltenstein

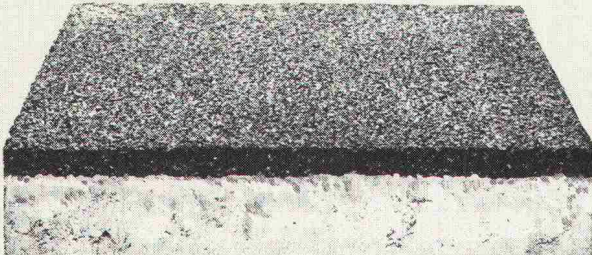
Spaltenstein AG Hoch + Tiefbau  
Schaffhauserstrasse 372, 8050 Zürich



«Für unsere  
Sicherheit»



**SILIFLEX**



Betonplatten mit  
elastischer Oberfläche  
als Fallschutz  
für Kinderspielplätze,  
Pausenhöfe usw.

Auskunft/  
Information



**STEINER SILIDUR AG**

8450 ANDELFINGEN TEL. 052-41 10 21

# EXPOMAT78

11. INTERNATIONALE AUSSTELLUNG  
FÜR BAU  
UND BAUSTOFFMASCHINEN  
UND BAUSTELLENBEDARF



19 bis 27 Mai - PARIS - LE BOURGET

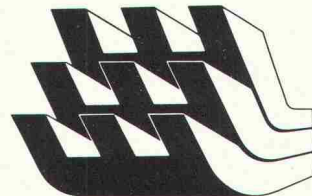
**Ausgestellte Ausrüstungen :**

Alle Typen von Ausrüstungen, Werkzeuge und Zubehör für :

- Baustellen für Hoch- und Tiefbau.
- Stein- und Kiesgruben.
- Beton-Industrie.
- Strassenbau und Strassenwartung.
- Ausrüstungen für Hebezeuge und die Wartung auf Baustellen.

**Kollokien :**

- 24. Mai : Internationale Finanzierung von Grossbauwerken.
- 25. bis 26. Mai : Berufs-Unfallverhütung im Hoch- und Tiefbau.



**Dienststelle der Ausstellung :**

1, Avenue Niel 75017 Paris - Telefon : 380.39.86 - 754.96.98.

D.B.M.

SZ

**SCHEIN ZUM ABTRENKEN :**

Name

Firma

Adresse

- Zusätzliche Informationen.
- Katalog (Bezahlung beiliegend) FF 34.00
- Unterlagen zur Teilnahme an den Kollokien



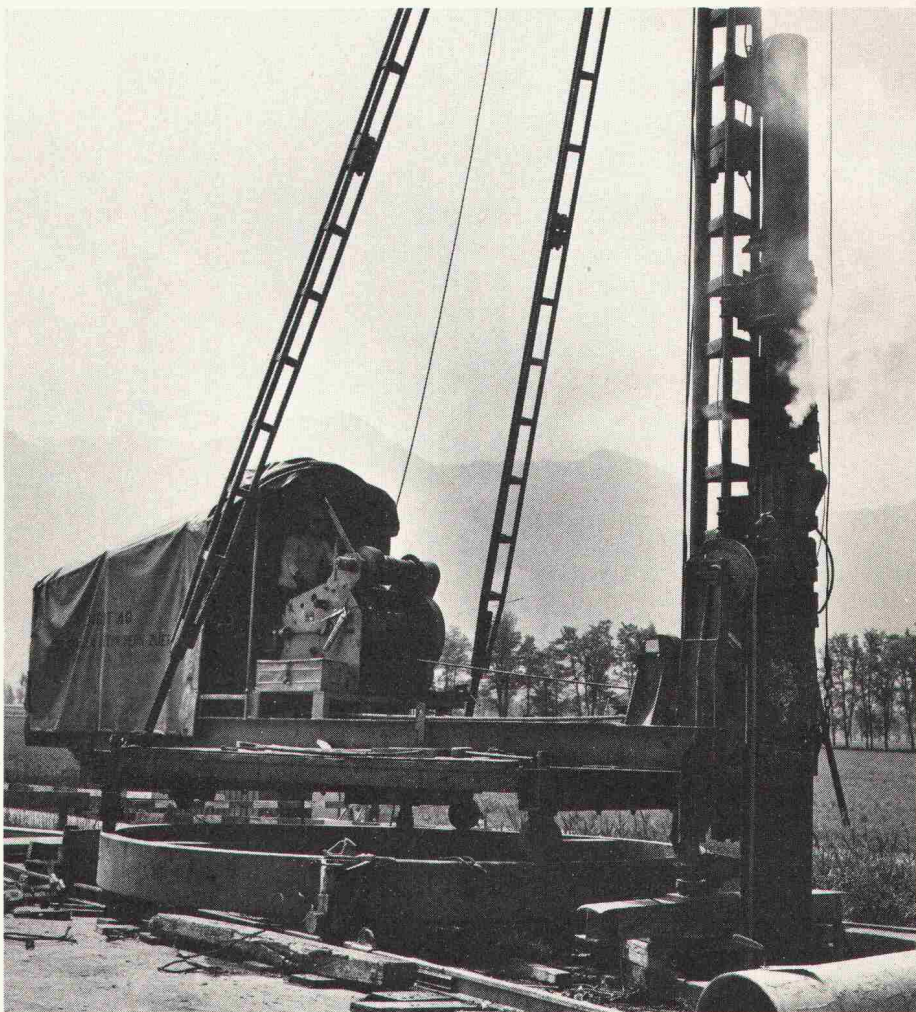
# Jeder Baugrund ist ein Grund für Dicht. Denn: Sie wollen festen Boden unter den Füßen haben.

Angenommen, Ihr Baugrund erweist sich bei einer fachmännischen Bodenuntersuchung, wie sie die Dicht AG durchführt, für Ihr Bauprojekt als problematisch – sei es, dass er überhaupt zu weich ist, sei es, dass tragfähige Schichten erst in einiger Tiefe auszumachen sind. Was nun?

Dicht empfiehlt Ihnen in einem solchen Fall die «Pfehlbaumethode». Und wendet sie mit dem gleichen durchschlagenden Erfolg an wie unsere bodenständigen Vorfahren. Mit Hilfe sehr viel rationellerer Techniken und fortschrittlichster Maschinen allerdings, die dafür sorgen, dass die Kosten für die Tragfähigkeit allemal tragbar bleiben.

Was nötig ist, um Ihr Bauprojekt bei jedem Terrain auf einen sicheren Boden zu stellen – ob es sich um Holz- oder Fertigteilpfähle, um Wurzelpfähle, gerammte Ortsbetonpfähle im «Delta» – oder Bohrfähle im DAG-System handelt – Dicht hat es. Dicht plant es. Dicht bringt es.

Nach gründlicher Untersuchung, versteht sich. Denn



**Auf Dicht  
kann man  
bauen.**

Und hier die anderen 4 guten Gründe, auf Dicht zu bauen:

**1. Sie wollen genau wissen, worauf Sie bauen:**

Dicht führt für Sie fachmännische Baugrunduntersuchungen durch.

**2. Sie wollen anderen keine Grube graben:**

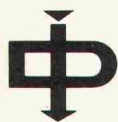
Dicht sichert senkrechte Baugrubenabschlüsse jeder Art zuverlässig.

**3. Sie wollen Ihre Pläne nicht ins Wasser fallen lassen:**

Dicht legt Baugruben gründlich trocken.

**4. Sie wollen grundsätzlich auf Nummer sicher gehen:**

Dicht garantiert den Einsatz moderner Maschinen und Methoden und einen reibungslosen rückwärtigen Dienst.



Dicht AG

9001 St. Gallen  
Rosenbergstrasse 76  
Telefon 071-23 16 45

6003 Luzern  
Pilatusstrasse 38  
Telefon 041-22 24 65

3011 Bern  
Schwanengasse 3  
Telefon 031-22 72 77

8036 Zürich  
Kalkbreitestrasse 33  
Telefon 01-35 69 13