

Objektyp: **Advertising**

Zeitschrift: **Schweizerische Bauzeitung**

Band (Jahr): **96 (1978)**

Heft 11

PDF erstellt am: **22.09.2024**

### **Nutzungsbedingungen**

Die ETH-Bibliothek ist Anbieterin der digitalisierten Zeitschriften. Sie besitzt keine Urheberrechte an den Inhalten der Zeitschriften. Die Rechte liegen in der Regel bei den Herausgebern.

Die auf der Plattform e-periodica veröffentlichten Dokumente stehen für nicht-kommerzielle Zwecke in Lehre und Forschung sowie für die private Nutzung frei zur Verfügung. Einzelne Dateien oder Ausdrucke aus diesem Angebot können zusammen mit diesen Nutzungsbedingungen und den korrekten Herkunftsbezeichnungen weitergegeben werden.

Das Veröffentlichen von Bildern in Print- und Online-Publikationen ist nur mit vorheriger Genehmigung der Rechteinhaber erlaubt. Die systematische Speicherung von Teilen des elektronischen Angebots auf anderen Servern bedarf ebenfalls des schriftlichen Einverständnisses der Rechteinhaber.

### **Haftungsausschluss**

Alle Angaben erfolgen ohne Gewähr für Vollständigkeit oder Richtigkeit. Es wird keine Haftung übernommen für Schäden durch die Verwendung von Informationen aus diesem Online-Angebot oder durch das Fehlen von Informationen. Dies gilt auch für Inhalte Dritter, die über dieses Angebot zugänglich sind.

Ein Dienst der *ETH-Bibliothek*  
ETH Zürich, Rämistrasse 101, 8092 Zürich, Schweiz, [www.library.ethz.ch](http://www.library.ethz.ch)

<http://www.e-periodica.ch>



**BAUFACHLITERATUR**

**DURCH IHRE FACHBUCHHANDLUNG**

# Baugrubenwände

Tafeln zur Bemessung von einmal gestützten und freistehenden Trägerbohl- und Spundwänden

Von Peter Starke

VIII, 261 Seiten, 31 Bilder, 13 Tafeln, 207 Tabellen. DIN A 4. 1978  
Geheftet DM 50,- ISBN 3-433-00804-3

Die Diskrepanz zwischen der breiten Anwendung von Baugrubenwänden in Form von Trägerbohlwänden (»Berliner Verbau«) oder Spundwänden und der immer wieder auftretenden Problematik bei der Dimensionierung dieser Wände ist einmal auf die nicht exakt faßbaren Ansätze der bodenmechanischen Grundwerte, zum anderen auf das erst durch lokale Messungen und Großversuche geklärte Tragverhalten der Baugrubenwände zurückzuführen.

Die in diesem Buch getroffenen Annahmen idealisieren Bodenarten, Auflasten und Geometrie des Verbaus und umfassen ca. 30 000 Fälle. Kriterium für Einbindetiefe und Profilwahl in den Tafeln ist die Einhaltung der erforderlichen bodenmechanischen und materialspezifischen Sicherheiten sowie die Begrenzung der Verformungen auf ein bestimmtes Maß.

Bei Studium des angegebenen Formelwerks kann eine wirtschaftlichere Bemessung mittels Handrechnung erzielt werden.

Der Hauptvorteil der systematischen Darstellung liegt für die wirtschaftliche Bemessung darin, daß der Verbau auf einfachste Weise »optimiert« werden kann, indem bei Variation der praktisch veränderlichen Größen wie Höhe der Ankerlage, Trägerabstand usw. die Auswirkungen auf die Stahlmassen und auf die Größe der Ankerkraft unmittelbar abgelesen werden können.

Die Tafeln dieser Veröffentlichung geben dem Konstrukteur mehr Raum für die Beschäftigung mit den grundbaulichen Problemen wie Bodenqualität, Grundwasserstand und Gesamtstabilität und befreien ihn von zeitraubenden, ermüdenden Zwischenrechnungen.

**VERLAG VON WILHELM ERNST & SOHN**  
BERLIN MÜNCHEN DÜSSELDORF

378

## Schweizerische Bauzeitung

Verlags-AG der akademischen technischen Vereine. Offizielles Organ des SIA, Schweizerischer Ingenieur- und Architekten-Verein, der GEP, Gesellschaft Ehemaliger Studierender der ETH Zürich, der ASIC, Schweizerische Vereinigung Beratender Ingenieure.

96. Jahrgang Heft 11

16. März 1978

### Inhalt

Umweltschutz – Möglichkeiten des Gesetzgebers. Von <i>Rodolfo Pedrolì</i> , Bern . . . . .	187
Jakob Ackeret zum 80. Geburtstag. Von <i>Herbert Sprenger</i> . . . . .	190
Aerodynamische Interferenz zwischen Hochhäusern – Untersuchungen im Windkanal. J. Ackeret zum 80. Geburtstag gewidmet. Von <i>Sándor Pálffy</i> , Ennetbaden	191
Fluidphysik: Grundlage für die Entwicklung elektrischer Schalter und thermischer Strömungsmaschinen. Von <i>Klaus Ragaller</i> , Dättwil/Baden . . . . .	198

### Wettbewerbe

Kirchgemeindehaus in Stansstad (NW). Hauptbahnhof Zürich, Projektwettbewerb Süd-West. Eternit 78. I. C. S. L. D. Philips Award. Concours international d'architecture théâtrale. Confrontation varsoviennes . . . . .	200
---	-----

### Grüne Seiten vorn

Laufende Wettbewerbe, Standbesprechungen HILSA	G 37
Standbesprechungen HILSA . . . . .	G 38

### Grüne Seiten hinten

Standbesprechungen HILSA, Ankündigungen . . . . .	G 39
Neue Bücher, Aus SIA-Sektionen, Öffentliche Vorträge, Stellenvermittlung SIA/GEP . . . . .	G 40

### Vorschau auf das nächste Heft

Altbaumodernisierung



# NEU! Hilti-Schwerlastanker. Für extreme Belastungen mit kontrollierter Sicherheit.

- Einfacher, schneller Setzvorgang
- Für Befestigungshöhen bis 60 mm
- Eingebaute Verdrehsicherung
- Überbrückung von Hohllagen möglich
- Hohe Auszugs- und Querlastwerte
- Geringes Anzugsdrehmoment



Hilti Technik AG  
Gartenhofstr. 17, 8036 Zürich  
Tel. 01-2415656

Für den Fall, dass die Stromversorgung ausfällt.

Wir haben Ersatz: Benzin-, Gas- oder Dieselstromerzeuger als Not-, Haupt- oder Spitzenzeitversorger. Tragbare, fahrbare und stationäre Modelle für den Arbeitsplatz oder für Zivilschutzanlagen. Für ganz spezielle Fälle gibt es alle Modelle auch als Spezialausführungen.

Wie gut der dazugehörige Service ist, erfahren Sie bei uns nach dem Verkauf. Lassen Sie es uns wissen, wenn Sie noch mehr darüber wissen möchten.

**AKSA**  
WÜRENLOS AG

CH-8116 Würenlos, Bahnhofstrasse 12  
Telefon 056/74 13 13

Energie für jeden Fall.



Generalvertretung der  
Onan Corporation, Minneapolis, USA



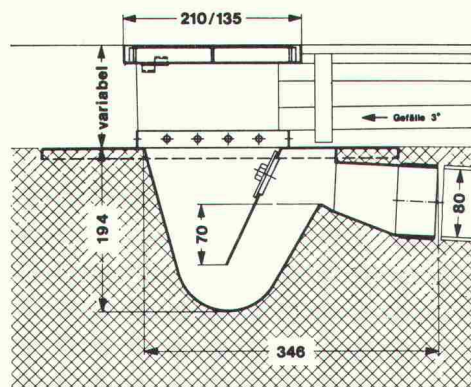
# Bodenabläufe Vetterli NW 80 + 100

Der korrosionssichere Bodenablauf  
von langer Lebensdauer  
in nichtrostendem Cr-Ni-Stahl 18/8 (Werkstoff 4301)

Bestens geeignet für Molkereien, Metzgereien,  
Schlachthöfe, Nahrungsmittel- und Getränkeindustrie,  
Duschen und Bäder, galvanische Anstalten und  
Industriebetriebe jeder Art.

3teilig  
Tragkraft 2 t

Geruchverschluss 70 mm  
mit Reinigungsöffnung



**Bodenablauf  
NW 80**

Nr. 80 H —  
Gewicht 6 kg

Ebenso lieferbar in NW 100, Nr. 100 H, Gewicht 12 kg  
**IKP-Zulassung**

Der nichtrostende und säurebeständige Bodenablauf  
Konstruktion «Vetterli» bietet folgende Vorteile:

- **Korrosionsbeständigkeit**
- **Problemlos einbetonieren**
- **Breiter Tassenrand**
- **Argon-arc-Schweissung**

Verlangen Sie Unterlagen beim Generalvertreter  
für die Schweiz:

**Werner Maag AG, Zeltweg 44  
8032 Zürich, Tel. 01/32 75 80  
Telex 58675**

SBZ 70

# Schweizerische Bauzeitung

## Verlag und Redaktion

Zürich-Giesshübel, Staffelstrasse 12

Postadresse: CH-8021 Zürich, Postfach 630, Tel. 01 / 201 55 36

Druck: Offset+Buchdruck AG, 8021 Zürich

## Redaktoren:

Kurt Meyer, Chefredaktor; Bruno Odermatt, Arch. SIA

## Verwaltungsrat

der Verlags-AG der akademischen technischen Vereine:

R. Schlaginhausen, Ing. (Präsident); Prof. J.-C. Badoux, Ing.;  
A. Cogliatti, Ing.; A. Métraux, Ing.; H. Michel, Arch.;  
G. Ossola, Ing.; A. Rivoire, Arch.; A. Schönholzer, Ing.;  
F. Schwarz, Arch.; R. Steiger, Ing.; F. Vermeille, Ing.;  
U. Zürcher, Ing.

## Bezugspreise

	6 Monate	12 Monate
Schweiz	63.—	115.—
Ausland	70.—	127.—

Preis des Einzelheftes: Fr. 5.—

Für die Mitglieder der Partnerverbände der Verlags-AG, des  
Schweiz. Technischen Verbandes sowie für Studierende er-  
mässigte Preiskategorien. Postcheckkonto 80-6110.

Nachdruck von Bild und Text auch auszugsweise nur mit  
Zustimmung der Redaktion und nur mit genauer Quellen-  
angabe gestattet.

## Anzeigenverwaltung

# Iva

IVA AG für internationale Werbung. Hauptsitz: 8035 Zürich,  
Beckenhofstrasse 16, Tel. 01 / 26 97 40, Postcheck 80-32735.

Filiale:

1004 Lausanne, 19, av. Beaulieu, Tel. 021 / 37 72 72



# Wer macht was?

## SBZ-Fachfirmenverzeichnis

### Abdichtungen

KUNSTSTOFF-TECHNIK  
Aktienges. Himmler, 8952 Schlieren  
Spitalstr. 74, Tel. 01 / 730 20 20 / 21

RENESCO  
René Schmid & Co. AG  
8112 Otelfingen, Tel. 056 / 74 01 71

### Architekturmodelle

Max Knecht, 5430 Wettingen  
Tödistrasse 22, Tel. 056 / 26 09 31

H. Schalk, 8050 Zürich  
Thurgauerstr. 70, Tel. 01 / 51 64 11

Modellbau Zaborowsky  
Inhaber D. Raffainer  
Neumarkt 10, 8001 Zürich  
Tel. 01 / 34 22 16

### Bauaustrocknung

Roth-Kippe AG, 8045 Zürich  
Giesshübelstr. 96, Tel. 01 / 66 11 55

### Baugrunduntersuchungen

GEOTEST AG  
3052 Zollikofen, Tel. 031 / 57 20 74  
9008 St. Gallen, Tel. 071 / 24 87 10  
8570 Weinfelden, Tel. 071 / 5 22 30  
1037 Etagnières, Tel. 021 / 91 10 85

### Beratung in Brandschutzfragen

BAU-CHEMIE AG, 4051 Basel  
Rütlistr. 50, Tel. 061 / 23 00 16

BRANDSCHUTZBERATUNG  
JEZLER  
Ed. Jezler, Ing., Amselweg 13  
8302 Kloten, Tel. 01 / 813 70 12

### Drahtseile

Fatzer AG, 8590 Romanshorn  
Tel. 071 / 63 12 32

Kabelwerke Brugg AG  
5200 Brugg, Tel. 056 / 41 11 51

Schweiz. Seilindustrie AG CIS  
8201 Schaffhausen  
Tel. 053 / 5 42 41, Telex 76498  
Bahn-, Bau- und Industriedrahtseile

### Elektronische Datenverarbeitung

CONTROL DATA AG, 8021 Zürich  
CYBERNET RECHENZENTRUM  
Militärstr. 36, Tel. 01 / 242 14 34

FIDES  
Rechenzentrum, Bleicherweg 33  
8002 Zürich, Tel. 01 / 202 78 40

### Faltwände

Rosconi AG, 5610 Wohlen  
Tel. 057 / 6 49 00 / 6 77 15

### Farbspritzkabinen

Fröhlich Spritzkabinen-  
und Apparatebau, 5524 Niederwil  
Tel. 057 / 6 57 57 / 58

### Fassadenplanung

Metallbau-Planung J. F. Meyer  
6006 Luzern, Seeburgstr. 20  
Tel. 041 / 31 20 88

### Garderobeneinrichtungen

Rosconi AG, 5610 Wohlen  
Tel. 057 / 6 49 00 / 6 77 15

### Geologie — Geotechnik — Geophysik

GEOTEST AG (s. Baugrundunters.)

### Geotechnik

Dr. H. Halter, dipl. Ing. ETH/SIA  
Geotechn. Beratung, Erdbaulabor  
Clausiusstr. 46, 8006 Zürich  
Tel. 01 / 47 61 00

Geotechnisches Büro Dr. U. Schär  
Grundbauberatung, Erdbaulabor  
Bergstr. 125, 8032 Zürich  
Tel. 01 / 34 36 88 und 01 / 34 94 42

### Gitterroste

Hähn Diagonal-Gitterroste  
Otto Wyss, 8472 Seuzach  
Tel. 052 / 22 50 78, Telex 76415

### Holzbeizarbeiten

Amstutz & Sahli AG, 8032 Zürich  
Hofackerstr. 11 A, Tel. 01 / 53 50 40

### Holzfalltüren — Faltwände

Lienhard Söhne AG, 8038 Zürich  
Albisstr. 131, Tel. 01 / 45 12 90

Echt PELLA-Holzfalltüren  
und -Wände nach Mass, 7 Holzarten  
PELLA AG, Güterstr. 205  
4053 Basel, Tel. 061 / 35 80 10

### Holzschutzmittel

Dr. R. Maag AG, 8157 Dielsdorf  
Tel. 01 / 53 12 55  
Color xex, Xerotin, Xylosan

### Injektionen

KUNSTSTOFF-TECHNIK  
Aktienges. Himmler, 8952 Schlieren  
Spitalstr. 74, Tel. 01 / 730 20 20 / 21

RENESCO René Schmid & Co. AG  
8112 Otelfingen, Tel. 056 / 74 01 71

### Kanalreinigung

W. H. Widmer, 8803 Rüschlikon  
7-Tag-und-Nacht-Pikett  
Tel. 01 / 724 21 50

### Korrosionsschutz-Farben für Schifffahrt und Industrie

Hempel SA, 1005 Lausanne  
av. Villamont, Tel. 021 / 20 22 42

### Lärmbekämpfung

Technische Akustik / Engineering  
Schneider & Co. AG  
8401 Winterthur, Zeughausstr. 70  
Tel. 052 / 89 21 21

### Lärmschutz

Siegfried Keller AG, Wallisellen  
Lärmschutz  
Büro und Lager:  
Zürichstr. 89, 8306 Brüttisellen  
Tel. 01 / 832 02 81

### Mauerentfeuchtungen

RENESCO  
René Schmid & Co. AG  
8112 Otelfingen, Tel. 056 / 74 01 71

### Mauerentfeuchtung Ausblühungsschutz

Verlangen Sie Dokumentation:  
Max Anderegg, 9011 St. Gallen  
Biserhofstr. 27, Tel. 071 / 23 65 64  
Ausführung in der ganzen Schweiz

### Metallbau

Ernst Schweizer AG, 8047 Zürich  
Tel. 01 / 52 69 10  
Werk: 8908 Hedingen, 01 / 99 60 22  
Metallfassaden, Metallfenster,  
Metalltüren, Schutzraumbauteile,  
normierte Bauteile

### Metall-Normtüren

Brander AG, 8162 Steinmaur  
Tel. 01 / 853 06 22

### Natursteine

J. und A. Kuster, Steinbrüche AG  
8807 Freienbach, Tel. 01 / 784 25 25

### Oeltankwannen- und Behälterbeschichtungen

RENESCO  
René Schmid & Co. AG  
8112 Otelfingen, Tel. 056 / 74 01 71

### Pfahlprüfungen

GEOTEST AG (s. Baugrundunters.)

### Pumpen

Schäppi Pumpenservice  
8003 Zürich, Gertrudstr. 24  
Tel. 01 / 241 48 23

Sommer, Schenk AG, Pumpenbau  
5213 Villnachern, Tel. 056 / 43 13 63

### Rasterdecken aus Metall

Karl Gysin & Co. AG  
Fabrik techn. Leuchten  
Lothringerstr. 30, 4004 Basel  
Tel. 061 / 43 01 20

### Rohrdurchstossen

statt aufbrechen!  
Alle Dimensionen für Werk-  
leitungen, Steuerungen,  
Abwasser, Kanalisationen  
Alfredo Piatti AG, 8305 Dietlikon  
Tel. 01 / 833 00 11

### Schaumstoff-Streifen

zur Fugen-Hinterfüllung  
Schaumstoff AG, 8303 Bassersdorf  
Geerenweg 4, Tel. 01 / 836 61 14

### Schiebe- und mobile Wände

Bator AG, 3360 Herzogenbuchsee  
Tel. 063 / 60 11 33  
Schiebe- und mobile Wände  
in schallhemmender Ausführung  
30—45 db F 90

Rosconi AG, 5610 Wohlen  
Tel. 057 / 6 49 00 / 6 77 15

### Storenstoffe

H. Engler & Co. AG  
5430 Wettingen, Dorfstrasse 37  
Tel. 056 / 26 06 24, Telex 54970 ch

### Tore

Bator AG, 3360 Herzogenbuchsee  
Tel. 063 / 60 11 33  
Falt-, Schiebefalt-, Schiebetore  
Automaten-Steuerungen

### Transporte und Kranarbeiten

Alfredo Piatti AG, 8305 Dietlikon  
Tel. 01 / 833 00 11

### Treppen

Columbus-Treppen AG  
9245 Oberbüren, Tel. 073 / 51 37 55  
Spindeltreppen aus Holz  
und Aluminium, Scheren-  
und Holzschiebetreppen

### Unterquerungsarbeiten mit Stahl- und Eternit- rohren bis 1000 mm Ø

für Kanalisation und Werkleitungen  
Trenchag AG, 8305 Dietlikon  
Tel. 01 / 833 22 05

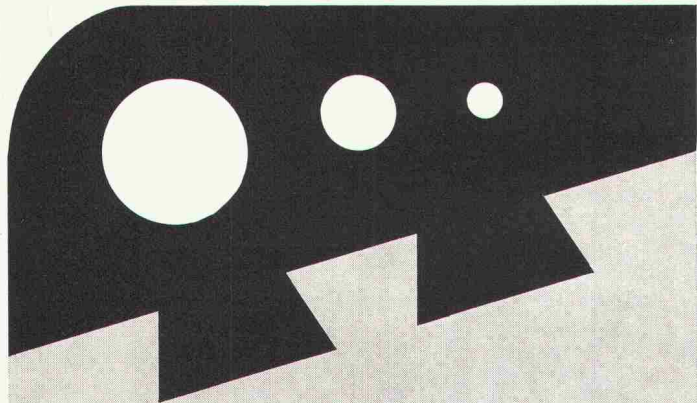
### Vliese für Tiefbau

Isliker & Co. AG, 8050 Zürich  
Ringstr. 72, Tel. 01 / 48 31 60

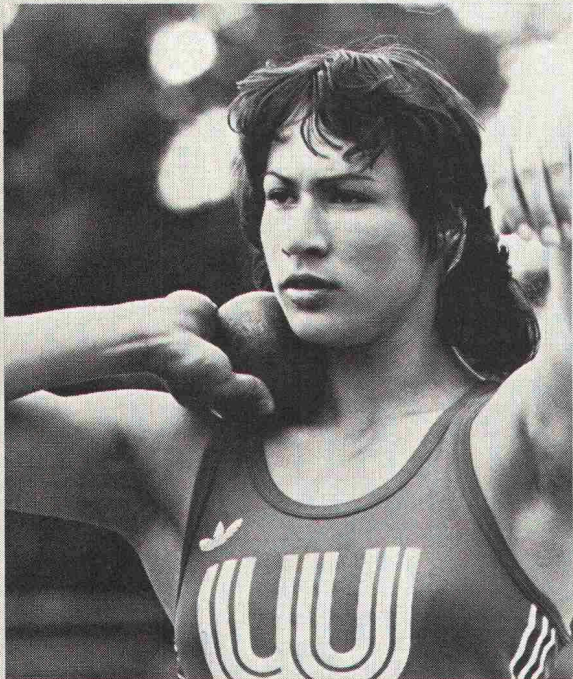
### Wasserdichte Türen

Tuchschild AG, 8500 Frauenfeld  
Tel. 054 / 7 24 71





*für unsere  
Sicherheit...  
(die weiche  
Umrandung)*



Einfassungen  
für Sprung- und  
Kugelstoss-Anlagen,  
Gerätegruben, Lauf-  
und Anlaufbahnen,  
Spielplätze.

Hersteller in der  
ganzen Schweiz.  
Auskunft/  
Information



**STEINER SILIDUR AG**

8450 ANDELFINGEN TEL. 052-41 10 21

## Prof. Dr. J. Ackeret

geboren 17. März 1898



Prof. Ackeret (links aussen) beim Inspizieren einer Gasturbine in den Werkstätten von Escher Wyss Zürich in den 50iger Jahren

## Wir gratulieren zum 80. Geburtstag

Die Erfindung der Gasturbine mit geschlossenem Kreislauf im Jahre 1935 durch Ackeret/Keller war eine technische Weltsensation.

Mit seinem Schaffen hat er einen ausserordentlichen Beitrag zur Entwicklung des thermischen Turbinenbaus geleistet.

Seine Verdienste als unser langjähriger Mitarbeiter sind uns in bester Erinnerung und zugleich Verpflichtung und Ansporn für zukunftsgerichtetes Forschen und Entwickeln.

## ESCHER WYSS

Escher Wyss Aktiengesellschaft, Postfach, 8023 Zürich



# Die Zürcher Ziegeleien machen Ziegel und schiedel isolierkamin<sup>®</sup>

- rundes Schamotterrohr
- hochtemperaturfeste Mineralwolle-Isolation
- säurefest und temperaturwechsel beständig



Schulhaus Lindenbühl Volketswil, Arch. Alfred Frei, Arch. SIA, Wetzikon

Der Schiedel-Isolierkamin erfüllt auf Grund seiner dreischaligen Konstruktion und der verwendeten Materialien höchste Ansprüche in bezug auf Versottungssicherheit und Temperaturverhalten.

Das runde, glattwandige Schamotterrohr ist die strömungstechnisch günstigste Querschnittsform. Die enge Abstufung der Kaminquerschnitte des Schiedelprogrammes erlaubt eine genaue Anpassung der Kaminanlage an die Heizleistung. Die hochtemperaturfeste, stabile Isolationsmatte aus Mineralwolle, welche zwischen Schamotterrohr und Mantelelement eingelegt ist, verhindert eine unerwünschte Wärmeabstrahlung. Sie erübrigt weitgehend eine zusätzliche Isolation und Um-mauerung.

## ZÜRCHER ZIEGELEIEN Ihr Partner

Weil Sie bei uns alle Produkte für den Rohbau finden. Und wir Sie beraten, wo andere nur verkaufen wollen. Und wir heute und morgen für Sie da sind.

Zürcher Ziegeleien  
Giesshübelstrasse 40  
Postfach, 8021 Zürich  
Telefon 01 / 35 93 30

J. Schmidheiny & Co. AG  
St. Leonhardstrasse 32  
Postfach, 9001 St. Gallen  
Telefon 071 / 22 32 62

Baustoffe AG Chur  
Pulvermühlestrasse 81  
Postfach, 7001 Chur  
Telefon 081 / 24 46 46

### Kein Fenster zu hoch

STRATO – eine geniale Idee – reinigt Fenster, Fassaden, Rolläden und Lamellenstoren bis 20 m Höhe vom sicheren Boden aus.

STRATO senkt Reinkostungen, beugt Renovationskosten vor, ist umweltfreundlich und wartungsfrei, weil ohne Motor, verhütet Unfälle, ist handlich und leicht, lässt sich von einer einzigen Person bedienen und kostet zwischen Fr. 1500.– und Fr. 4000.–.

Mit STRATO ist ein altes Problem neuartig gelöst. Eine Demonstration sagt mehr als 1000 Worte!

STRATO AG,  
Mövenstrasse 4,  
CH-9015 St.Gallen,  
Tel. 071-311412

# STRATO

### RÖBEN-KLINKER

CEMFOR

SIPOREX LAMIT

PICCOLIN

pre Lam

Betonelemente

BERAJT

Isodach

prenorm

Zell-Ton



# SV-SERVICE

Restauration – Betriebsberatung – Sozialberatung

Schweizer Verband Volksdienst  
Neumünsterallee 1, Postfach 124  
8032 Zürich, Telefon 01 32 84 24

Fragen der Personalverpflegung beschäftigen Sie. In über 60 Jahren und in über 270 Betrieben gesammelte Erfahrungen in Verbindung mit einem modernen Führungsstil ermöglichen es uns, Ihnen Massarbeit zu liefern.

- Wir planen Ihr künftiges Personalrestaurant in enger Zusammenarbeit mit Ihnen und Ihrem Architekten
- Wir machen Bestandsaufnahmen bestehender Verpflegungsbetriebe und liefern Ihnen aussagekräftige Expertisen
- Wir erarbeiten für Sie Reorganisationsvorschläge, wenn Ihr Verpflegungsbetrieb neuen Bedürfnissen angepasst werden muss
- Wir führen und überwachen Ihren Verpflegungsbetrieb nach Ihren Wünschen aber mit unserem know-how und eigens ausgewählten Mitarbeitern.

Wir passen unsere Dienstleistungen Ihren Wünschen an.

# SV-SERVICE

Restauration – Betriebsberatung – Sozialberatung

Schweizer Verband Volksdienst  
Neumünsterallee 1, Postfach 124  
8032 Zürich, Telefon 01 32 84 24



## Die Pensionskasse

SIA  
STV  
BSA  
FSAI

eine Alternative  
für Ihre  
Personalvorsorge

### Das Ziel

die lückenlose Alters-, Hinterbliebenen- und Invalidenvorsorge für die Angehörigen der technischen Vereine (Mitgliedschaft kann auch bei Berufswechsel beibehalten werden)

### Die Vorteile

die Pensionskasse SIA STV BSA FSAI ist eine Selbsthilfeorganisation der technischen Verbände mit Selbstverwaltung (paritätische Zusammensetzung aus angeschlossenen Arbeitgebern und versicherten Mitarbeitern)

### Die Sicherheit

ist garantiert durch den versicherungstechnischen Aufbau und laufende Beratung durch neutrale Experten; durch die Rückversicherung bei 6 schweizerischen Versicherungsgesellschaften; dank der Geschäftsführung und Anlage der Vorsorgemittel durch eine der grössten und angesehensten Treuhandgesellschaften der Schweiz mit Spezialisten auf allen Gebieten

Verlangen Sie weitere Informationen bei:  
Pensionskasse SIA STV BSA FSAI  
Waisenhausplatz 25, Postfach 2613  
3001 Bern, Tel. 031/22 90 52

Bitte informieren Sie mich weiter:

Name: \_\_\_\_\_

Strasse: \_\_\_\_\_

PLZ/Ort: \_\_\_\_\_



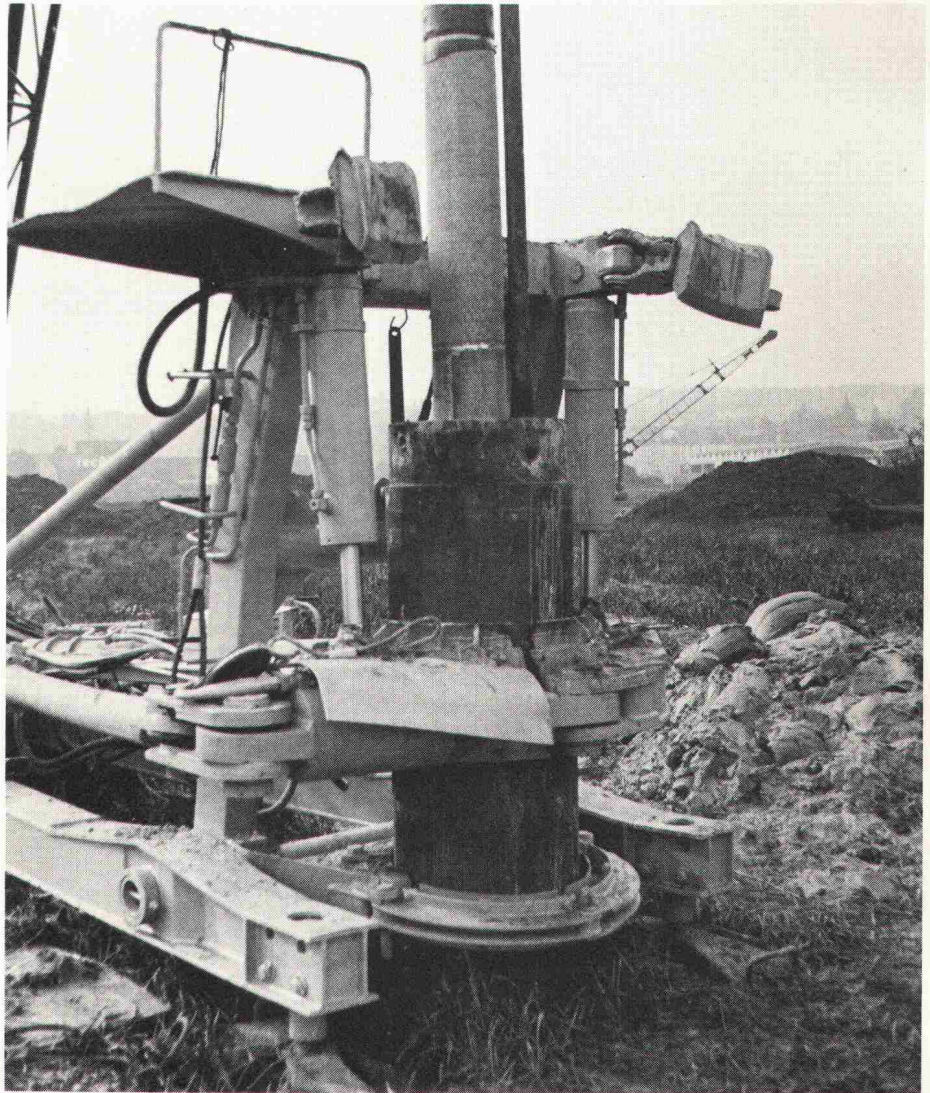
# Jeder Baugrund ist ein Grund für Dicht. Denn: Sie wollen Ihre Pläne nicht ins Wasser fallen lassen.

526 Di

Dass Ihre Baugrundsohle – wie so viele andere – möglicherweise unter dem Grundwasserspiegel liegt, ist kein Grund, um nasse Füße zu bekommen. Denn Dicht ist im Trockenlegen und Trockenhalten von Baugruben geübt: ob eine wasserdichte Umschliessung oder eine Grundwasserabsenkung vorgenommen werden muss – wir sind dafür kompetent. Wobei wir die im letzteren Fall erforderlichen Absenkbrunnen auf Grund unserer oder Ihrer eigenen hydraulischen Berechnungen erstellen und Ihnen die betriebsfertig installierten Pumpen, Leitungen und Schieber leihweise überlassen.

Wie feucht es auch rund um Ihre Baugrube zugeht – wir sorgen dafür, dass Ihr Projekt nicht ins Wasser fällt. Mit wasserdichtem Know-how und trockener Routine. Wie wir alle Baugrundprobleme zu lösen gewohnt sind. Denn

**Auf Dicht  
kann man  
bauen.**



Und hier die anderen 4 guten Gründe, auf Dicht zu bauen:

**1. Sie wollen genau wissen, worauf Sie bauen:**

Dicht führt für Sie fachmännische Baugrunduntersuchungen durch.

**2. Sie wollen festen Boden unter den Füßen haben:**

Dicht hat sich als Spezialist für sämtliche Pfahlgründungs-Methoden bestens bewährt.

**3. Sie wollen anderen keine Grube graben:**

Dicht sichert senkrechte Baugrubenabschlüsse jeder Art zuverlässig.

**4. Sie wollen grundsätzlich auf Nummer sicher gehen:**

Dicht garantiert den Einsatz moderner Maschinen und Methoden und einen reibungslosen rückwärtigen Dienst.



Dicht AG

9001 St. Gallen  
Telefon 071-23 16 45

6003 Luzern  
Telefon 041-22 24 65

3011 Bern  
Telefon 031-22 72 77

8036 Zürich  
Telefon 01-35 69 13

Dr. Juchli