

Objekttyp: **Advertising**

Zeitschrift: **Schweizerische Bauzeitung**

Band (Jahr): **45/46 (1905)**

Heft 13

PDF erstellt am: **21.09.2024**

### **Nutzungsbedingungen**

Die ETH-Bibliothek ist Anbieterin der digitalisierten Zeitschriften. Sie besitzt keine Urheberrechte an den Inhalten der Zeitschriften. Die Rechte liegen in der Regel bei den Herausgebern. Die auf der Plattform e-periodica veröffentlichten Dokumente stehen für nicht-kommerzielle Zwecke in Lehre und Forschung sowie für die private Nutzung frei zur Verfügung. Einzelne Dateien oder Ausdrucke aus diesem Angebot können zusammen mit diesen Nutzungsbedingungen und den korrekten Herkunftsbezeichnungen weitergegeben werden. Das Veröffentlichen von Bildern in Print- und Online-Publikationen ist nur mit vorheriger Genehmigung der Rechteinhaber erlaubt. Die systematische Speicherung von Teilen des elektronischen Angebots auf anderen Servern bedarf ebenfalls des schriftlichen Einverständnisses der Rechteinhaber.

### **Haftungsausschluss**

Alle Angaben erfolgen ohne Gewähr für Vollständigkeit oder Richtigkeit. Es wird keine Haftung übernommen für Schäden durch die Verwendung von Informationen aus diesem Online-Angebot oder durch das Fehlen von Informationen. Dies gilt auch für Inhalte Dritter, die über dieses Angebot zugänglich sind.

# Schweizerische Bauzeitung

Wochenschrift

für Bau-, Verkehrs- und Maschinentechnik

Herausgegeben  
von

A. WALDNER

Dianastrasse Nr. 5, ZÜRICH II

Verlag des Herausgebers. — Kommissionsverlag: Ed. Raschers Erben, Meyer &amp; Zellers Nachfolger in Zürich.

Organ

des Schweizer. Ingenieur- und Architekten-Vereins und der Gesellschaft ehemaliger Studierender des eidg. Polytechnikums in Zürich.

## Abonnementspreis:

Ausland. 25 Fr. für ein Jahr  
Inland. 20 " " " "

## Für Vereinsmitglieder:

Ausland. 18 Fr. für ein Jahr  
Inland. 16 " " " "  
sofern beim Herausgeber  
abonniert wird.

## Abonnements

nehmen entgegen: Heraus-  
geber, Kommissionsverleger  
und alle Buchhandlungen  
und Postämter.

## Insertionspreis:

Für die 4-gespaltenen Petitzeile  
oder deren Raum 30 Cts.  
Haupttitelseite: 50 Cts.

## Inserate

nimmt allein entgegen:  
Die Annoncen-Expeditoren  
RUDOLF MOSSÉ,  
Zürich,Basel, Bern, St. Gallen,  
Berlin, Breslau, Dresden,  
Frankfurt a. M., Hamburg,  
Köln, Leipzig, Magdeburg,  
München, Stuttgart, Wien.

Bd XLVI.

ZÜRICH, den 23. September 1905.

N<sup>o</sup> 13.

## Stadt Zürich.

### Wettbewerb für den Neubau der Höheren Töcherschule.

Die Stadt Zürich eröffnet andurch zur Erlangung von Bauplänen für den Neubau der Höheren Töcherschule einen Wettbewerb unter den schweizerischen und in der Schweiz niedergelassenen Architekten.

Als Bauplatz ist eine Fläche von etwa 4000 m<sup>2</sup> des ehemaligen Friedhofes zur Hohen Promenade aussersehen.

Bauprogramme, Plangrundlagen und nähere Bedingungen des Wettbewerbes können gegen Einsendung von 5 Fr. vom Hochbauamte der Stadt Zürich bezogen werden. Den Teilnehmern am Wettbewerbe wird dieser Betrag wieder zurückbezahlt.

Die Projekte sind bis spätestens 31. Dezember 1905 dem Vorstande des Bauwesens I, Stadthaus Zürich, einzureichen.

Das Preisgericht setzt sich aus folgenden Mitgliedern zusammen: Stadtrat Dr. Mousson in Zürich, Vorsitzender; Architekt L. Chätelain in Neuchâtel; Professor Th. Fischer in Stuttgart; Stadtbaumeister A. Geiser in Zürich; Bauinspektor Th. Hünerwadel in Basel.

Dem Preisgerichte stehen zur Prämierung der drei bis vier besten Entwürfe 6000 Franken zur Verfügung.

Nach erfolgtem Urteile werden alle Pläne während vierzehn Tagen öffentlich ausgestellt und Zeit und Ort dieser Ausstellung mit dem Urteile des Preisgerichtes in der Presse bekannt gemacht werden.

Zürich, den 14. September 1905.

Für das Bauwesen I der Stadt Zürich:  
Der Sekretär.

## Gesucht:

## Flussbau-Ingenieur.

Für die Projektierung und Bauleitung mehrerer projektierte Flusskorrekturen wird die Stelle eines Flussbauingenieurs in der kantonalen Verwaltung zur Besetzung ausgeschrieben. Die Stelle ist dauernd und selbständig. Nur solche Bewerber, die in diesem Fach schon längere Erfahrung und Praxis besitzen, können berücksichtigt werden.

Anfangsbesoldung 6000 Franken samt den üblichen Reisezulagen.

Anmeldungen beliebe man bis zum 15. Oktober 1905 zu richten an die

Kantonale Baudirektion, Aarau.

### Dachdeckereigeschäft zu verkaufen.

Infolge Todesfalls ist im Dorfe Gossau ein seit Jahren mit bestem Erfolg betriebenes Dachdeckereigeschäft zu verkaufen. Dasselbe besteht aus einem Wohnhaus mit 3 Wohnungen und einer neuerbauten, speziell für obigen Zweck geeigneten Remise. Die Gebäulichkeiten sind neu und an der St. Gallerstrasse gelegen. Einem tüchtigen Berufsmann wäre hiermit eine glänzende Zukunft geboten.

Auskunft erteilt der Vormund:

Emil Staerkle in Gossau.

D. R. P. Nr. 162 587.

Patent angemeldet.

### Doloment. Bester Ersatz f. Linoleum und Terrazzoböden.

Siemens & Halske A.-G., Berlin, 1904 = 17,500 m<sup>2</sup>  
Siemens & Halske A.-G., Berlin, 1905 = 15,000 m<sup>2</sup>  
Cirque Métropole, Paris, 1905 = 20,000 m<sup>2</sup>

Muster und Prospekte gratis und franko.

Dolomentwerke Jacob Tschopp &amp; E. Merz, Basel.

Gold. Med.

Thun 1899

Schnitzer-Schule Brienz

Gold. Med.

Paris 1900

Anfertigung von Bau- und Möbelschnitzereien,  
Tieren u. menschlichen Figuren nach eigenen od. gegebenen Zeichnungen.

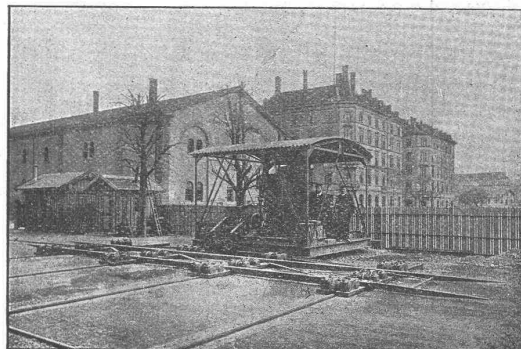
## Zum Verkauf.

Ein gut erhaltener,  
eichener  
dienend für Pressen etc. — Auskunft erteilt  
**Glockenstuhl,**  
Die Kirchengutsverwaltung Kloten.

## Gesellschaft der

## Ludwig von Roll'schen Eisenwerke

Filiale: Giesserei Bern liefert:



Hebezeuge jeder Art als Laufkräne, und feste oder fahrbare  
Drehkräne für Hand- und speziell  
elektrischen Betrieb; Aufzüge für hydraulischen, elektrischen  
und Transmissionsbetrieb.

Eisenbahnmateriale als Drehscheiben und Schiebebühnen  
für Wagen und Lokomotiven; Hand-,  
Dampf- und elektrischer Betrieb.

Weichen für Haupt- u. Nebenbahnen, für Vignol- u. Rillen-Schienen.  
Barrieren mit und ohne Verriegelung und Vorläuten.

### Zahnstangenoberbau; komplette Seilbahnen

für Güter- und Personentransport. (Eigene patentierte Systeme.)

Seit 1898 25 Touristen-Seilbahnen geliefert.

Schleusenanlagen, Schützenwehre, Walzenwehre für Hand-  
und elektrischen Antrieb.

Angaben über zahlreiche Ausführungen, Referenzen, Projekte  
und Kostenvoranschläge stehen zu Diensten.

## Grandes Carrières de St-Imier (Jura)

Steinbrüche in St. Imier und Villeret

Oeschger, L'Hardy &amp; Co.,

Nachfolger von Rothacher &amp; Co.

Hellgelber Kalkstein

Druckfestigkeit 1892 kg per cm<sup>2</sup>, politurfähig, gleich-  
mässige Struktur, Werkstücke in allen Grössen bis zu 5 m<sup>3</sup>.

Grosser Steinmetzbetrieb, Steinsägel etc.

# Aargauische Bank in Aarau.

## Umbau.

Die Ausführung der Erd-, Maurer-, Steinhauer- und Zimmermanns-, sowie teilweise der Glaser-, Schreiner- und Malerarbeiten; ferner die Erstellung der Zentralheizung und der Einrichtung der neuen Archive wird zur Konkurrenz ausgeschrieben. Die Pläne sind beim bauleitenden Architekten **Karl Kress in Aarau** einzusehen und können daselbst auch Offertformulare bezogen werden.

Aarau, 4. September 1905.

## Schlachthof Zürich.

### Ausschreibung von Bauarbeiten.

Die Erd- und Maurerarbeiten für das Kühlhaus, die Verbindungshalle und die Schlachthallen werden hiemit zur Konkurrenz ausgeschrieben. Im Bureau der Bauleitung, **Herdenstrasse 56, Hard-Zürich III**, können die betreffenden Pläne eingesehen und die Vorausmasse samt den Uebernahmebedingungen bezogen werden.

Die verschlossenen Angebote sind mit der Aufschrift „Maurerarbeiten Schlachthof“ bis Freitag den 6. Oktober 1905, abends 6 Uhr, an den Vorstand des Bauwesens I, Stadthaus, einzureichen.

Zürich, den 21. September 1905.

Die Bauleitung des Schlachthofes.

# Holz-Verkauf.

Die Gemeinde **Untervaz** verkauft ein grosses Quantum sauber aufgerüstetes **Windwurfholz**,

### Blöcker und Tramen,

wovon der grössere Teil feinjährige Alpenfichten. Kaufofferten nimmt bis Ende des Monats entgegen und erteilt weitere Auskunft:

Untervaz, den 14. September 1905.

Der Vorstand.

Wegen Anschluss an städt. Elektrizitätswerk

## komplete elektr. Lichtanlage

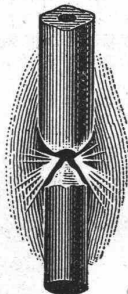
bestehend aus: **Gasmotor und Dynamo**, 2 bis 2 1/2 P.S., Akkumulatorenbatterie 65 Volt und 120 bis 150 Ampst. Kapazität, nebst zugehörigen Apparaten und Leitungen **billig zu verkaufen**. Anlage so gut wie neu. Offerten sub Z. D. 8754 an die Annoncen-Expedition

**Rudolf Mosse, Zürich.**

Den schönsten und dauerhaftesten und unveränderlichsten **Gartenschmuck** bilden die

## rheinischen Lavagrottensteine.

14 m<sup>3</sup> per Waggon. Rotbraune Farbe. Tuffsteinstruktur. — Einzige Bezugsquelle für die Schweiz bei **H. Tröger, Thalwil.**



## G.A. Pestalozzi & Co. Zürich.

### Schweizerische Lichtkohlenfabrik

empfehlen ihre prima Fabrikate für sämtliche Arten Bogenlampen.

## ESTRICH-GYPS

prima Qualität, zu Estrichböden und Verputz liefert  
**Gyps-Fabrik Pfyn-Leuk**

(Wallis)

Ergebnis der Festigkeitsversuche kg 34 Zug- und kg 328 Druckfestigkeit in 28 Tagen.

Bau- und Modellgyps.

# Meehan. Bauschreinerei und Parquet-Fabrik Stuber & Co., Schüpfen (Bern)

empfiehlt:

**Parquets** in allen Holzarten, vom einfachsten bis reichsten Dessin.

## Bauschreinerarbeiten,

**Fenster und Türen als Spezialität.**

Prompte Bedienung. Vortellhafte Preise. Man verlange Offerten.

## Wichtig für Architekten. Vacuum Cleaner (Patent Booth)

Bahnhofstrasse 35 ZÜRICH Bahnhofstrasse 35

liefert transportable und stationäre komplette Reinigungsmaschinen in verschiedenen Grössen.

(Entstaubung von Hotels, Fabriken, Warenhäusern, Villen, Wohnhäusern etc. mittelst Vacuum.)

Unser System ist über die ganze Welt verbreitet.

**Man beachte PATENT BOOTH.**

Kostenanschläge und Auskünfte bereitwilligst.

Lizenzen für Kantone und Städte werden vergeben.

Prima Referenzen. Viele hunderte von Maschinen bereits im Gebrauch.

Goldene Medaille.

Ehrendiplom.

Prämiert: Chicago, Erfurt, Leipzig, München, Berlin, Stuttgart, Paris, Düsseldorf, Strassburg, Esslingen, St. Louis.

## Prof. JUNKER'S

### Warmwasserversorgung

gibt

Warmes Wasser für jeden Zweck,

für

Bad, Küche, Schlafzimmer,

Hotels, Restaurants, Cafés, Kliniken, Aerzte, Zahnärzte, Friseure und für alle gewerblichen Zwecke.

Ausführliche Preislisten gratis und franko.

**MAX MÖNKEMÖLLER, STUTT GART.**



Draht-  
**Aubert Grenier & Cie.**  
Essonay-Sarre  
Kabelwerk.



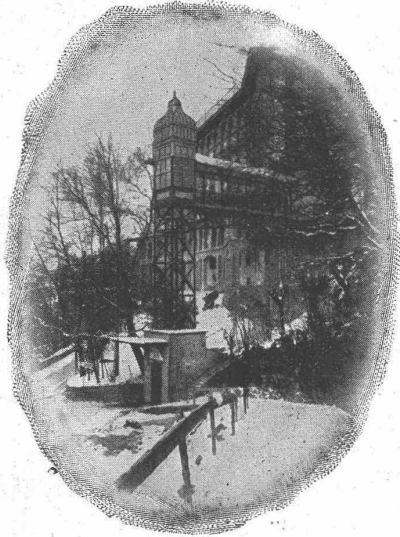
# Königliche Baugewerkschule in Stuttgart.

Das Wintersemester, welches die Klassen I, II, IV und VI der Fachschule für Bautechniker, nebst einer Klasse für Wasserbau-techniker umfasst, beginnt am 23. Oktober und endet am 28. Februar. Aufnahmeprüfung sind vor dem 1. Oktober an die Direktion der K. Baugewerkschule, Kanzleistrasse 29, zu richten. Die Aufnahmeprüfung findet am 20. Oktober von morgens 8 Uhr an statt, wobei die bisher gefertigten Zeichnungen vorzulegen sind. Das Unterrichtsgeld beträgt für Angehörige des deutschen Reiches 50 Mk., für Auländer 100 Mk. im Semester. Schulprogramme und Anmeldeformulare werden kostenlos zugestellt.

Stuttgart, den 1. September 1905.

Die Direktion.

## Elektrische Aufzüge (Lifts)



mit automatisch-elektrischer Druckknopfsteuerung  
 liefern als **Spezialität** in modernster und bester Ausführung  
**G. Wüst & Cie., Seebach-Zürich.**  
 Vorzüge unseres Systems:  
**Absolut zuverlässige einfache Steuerung.**  
**Sehr geringer Stromverbrauch, daher billigster Betrieb.**  
*Prima Referenzen.*  
*Projekte und Lieferungsanfragen prompt und kostenlos.*

## Ad. Schulthess, Zinkornamentfabrik

Mühlebachstr. 62 & 64 — Zürich V.

**Ornament-Arbeiten** in Zink, Kupfer etc. für innere und äussere Dekoration, **Metallbedachungen** für Kuppeln, Türme etc., **Wellbleche** für Berghotels, Perrondächer, Lager-schuppen etc., solideste u. billig. Bedachung, mont. ohne Brettverschalung. **Patent-Registrier-Schränke** mit od. ohne Rolladen-Verschluss. **Firmenbuchstaben** in Zink, Kupfer etc. mit und ohne Vergoldung. Bewährteste **Verkupferung** aller Blecharbeiten. **Uebernahme** sämtlicher **Spengler- und Holzarbeiten** etc. — Reichhaltiges Musteralbum u. illustr. Prospekte zu Diensten.

Fugenloser **LAPIDIT** Fussboden  
 der vollkommenste Belag der Gegenwart  
 ist enorm widerstandsfähig u. zäh, fusswarm u. schalldämpfend,  
 feuer- u. schwammsicher, sowie wasserbeständig u. bacterienfrei.  
**Bester Belag für Massivdecken**  
 für Krankenhäuser, Schulen, Kasernen, Bureaux, Läden,  
 Restaurants, Fabriksäle etc. spec. geeignet.  
 Bester Belag für Treppen u. zur Reparatur ausgelaufener Treppen.  
 Muster, Prospekte u. Referenzen durch die Fabrik  
**ED. WÜTHRICH & C<sup>ie</sup>**  
 HERZOGENBUCHSEE, Schweiz.

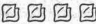


**Patent Ventilations-Füllöfen**  
 mit Blechmantel- und Kachelbekleidung, in 58 verschiedenen Nummern, zur Beheizung von Räumen jeder Art und Grösse.  
 Dieses vorzügliche Fabrikat übertrifft alle bis jetzt existierenden Ofensysteme und erfreut sich rasch steigenden Absatzes im In- u. Auslande.  
 Ein Ofen nach diesem vollkommensten Systeme bezahlt seine Anschaffungskosten in kurzer Zeit durch die **Brennmaterial-Ersparnis**.  
 Illustrierte Preislisten gratis und franko.  
**Ofenfabrik J. Wegmann, Oberburg**  
 bei **Burgdorf** (Kt. Bern).

Lager in meinen Oefen halten die Herren: **Schoch Bodmer & Cie.**, Holbeinstrasse, Seefeld, **Zürich**; **J. Gistler**, Hafnermeister, in **Wädenswil**; **Schürch & Bähler**, Eisenhandlung, in **Bern**; **J. Henz & Cie.**, Eisenhandlung, in **Aarau**; **J. Mauch-Staub**, zur Platte in **Schaffhausen**; **A. Hofmann**, Hafnermeister, Harfenbergstrasse 7, in **St. Gallen**; **Robert Lumpert**, zur Erheiterung, in **Wil**, Kt. St. Gallen; **Fritz und Josua Dürst**, Eisenhandlung, in **Glarus**; **Bielmann & Cie.**, in **Luzern**; **H. Engel**, Eisenhandlung, in **Biel**.

**Jungbluth & Co., Zürich**  
 Technisches Bureau für Projekt und Ausführung sanitärer Anlagen in:  
**Villen** **Kliniken**  
**Wohnhäuser** **Kur- und**  
**Hotels** **Bade-Anstalten**  
**Sanatorien** **Arbeiter-Wohlfahrts-**  
**Krankenhäuser** **Einrichtungen**  
 Apparate eigener Konstruktion für Hydro-, Thermo- und Elektro-Therapie.  
**Abwasser-Reinigungs-Anlagen.**

**Waagen**

für alle Verhältnisse, speziell 

**Brückenwaagen**

in neuesten unübertroffenen Konstruktionen —  Patente 22780 und 27055

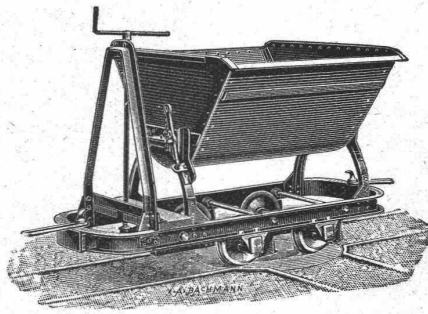
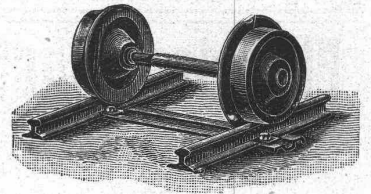
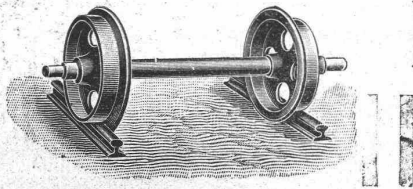
liefern

**H. Ammann-Seilers Söhne**  
**Waagenfabrik in Ermatingen.**

Feinste Referenzen und Gutachten.  
Höchste Auszeichnungen.

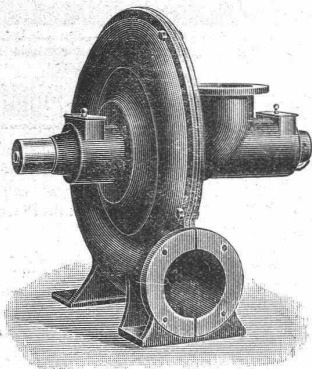
**ROBERT AEBI & C<sup>IE</sup>.**, Eisengasse 1, **ZÜRICH V**

**Rollmaterial**



**Kauf**

**Miete**



 **Jede schriftliche Garantie**

zu den schärfsten Bedingungen leiste ich, dass meine

**Entstaubungs- und Spänetransport-Anlagen**

keinem andern System hinsichtlich Güte und

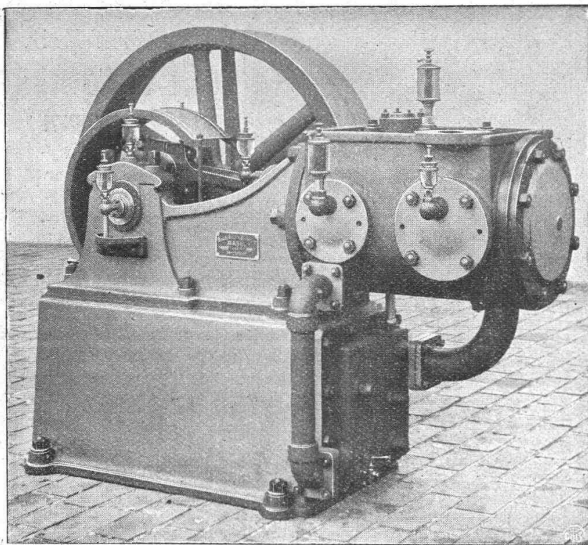
**Kraftersparnis**

nachstehen. — Sämtliche Bestandteile werden in meiner Fabrik, also im

**Inland** erstellt, darum **reduzierte Anlagekosten**

bei mindestens gleicher Leistung und nicht höheren Betriebskosten.

**Fritz Wunderli, Ventilatorenfabrik, Uster.**



**Maschinenfabrik Burckhardt, Basel**  
**Aktiengesellschaft.**

**Kompressoren und**  
**Vakuumpumpen**

ein- und mehrstufig, mit Dampf-, Riemen- oder  
elektrischem Antrieb.

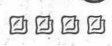
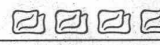




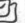

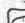
Ueber 1200 Maschinen ausgeführt.

Paris 1900: Grand Prix.

**Zentralheizungen** erstellen **GEBR. LINCKE, ZÜRICH.**



**C. Weller & Cie.**  
 technisches Bureau  
  
**ZÜRICH V**  
 Kasinostrasse 10

**Aufzüge, Hebezeuge und Bau-Maschinen**  
 (Paternosterfahrstühle)     Personen-, Waren und Speiseaufzüge  
**Pumpen** aller Art und für alle Antriebsverhältnisse      
**Kühlanlagen**, System Glück, mit und ohne Eisgeneratoren 

Im Gebrauch  
 über 500.000 m<sup>2</sup>

*E. Séguins Euböolithbelag*

*Garantierte Ausführung durch eigene Arbeiter.*

*Generalvertreter: Felix Beran, Zürich.*

**LUDW. LOEWE & Co.**

Akt.-Ges. — Berlin N. W. — Huttenstrasse 17—20.

**Werkzeugmaschinen amerikanischer Bauart.**

Drehbänke  
 Bohrwerke  
 Hinterdrehbänke

Abstechmaschinen  
 Zentriermaschinen  
 Shapingmaschinen

Fräsmaschinen  
 Aut. Räderfräsmaschinen  
 Kopierfräsmaschinen

Revolverbänke  
 Automaten  
 Rundscheifmaschinen

Zentrierfutter  
 Fräser  
 Relbahnen

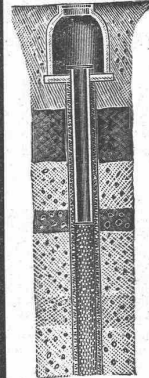
**Werkzeuge**

Gewindebohrer  
 Schneldzeuge  
 Kaliber und Lehren

Generalvertreter für die Schweiz:

**RUDOLF FALKNER, Ing., LIESTAL.**

**Roht-Brunnen**



nach unserem  
 jahrzehntelang  
 bewährten  
 System.

Volle  
 Erschliessung  
 der wasser-  
 führenden Erd-  
 schichten,  
 daher  
**grösste  
 Ergiebigkeit.**

Ausgeführt  
 für viele  
 Wasserwerke,  
 Industrien,  
 Brauereien,  
 Private.

**Bopp & Reuter, Mannheim**  
 Maschinen- u. Armaturen-Fabrik.

**Closets**

überall anwendbar, wo  
**wenig oder kein Wasser**  
 zur Verfügung.

**J. A. Braun, Stuttgart O.7.**



**Spiral-Aufsätze**

für Kamine u. Ventila-  
 tionen unentbehrlich. Er-  
 höht die Zugluft ganz  
 wesentlich infolge seiner  
 Beschaffenheit.

**J. P. Brunner,**

**Oberuzwil (St. Gallen)**

Heizung, Ventilations-  
 geschäft und  
 Trocknungsanlagen.

**Wendel-  
 treppen,**

eiserne

**Treppenanlagen,**

Balkongeländer,  
 Treppengeländer,  
 Türfüllungen,

Säulen, Gusspfosten, Dachfenster.

**Suter-Strehler & Co.**

Konstrukt.-Werkstätte,

**ZÜRICH.**

Spezialitäten der Ersten Süddeutschen Manometerbau-Anstalt  
 und Federtriebwerk-Fabrik

**J. C. Eckardt, Cannstatt-Stuttgart 9**

Manometer aller Art  
 Thermometer, Pyrometer, Zugmesser  
 Kolbenwassermesser für Dampfkessel

(verbessertes System Kennedy.)

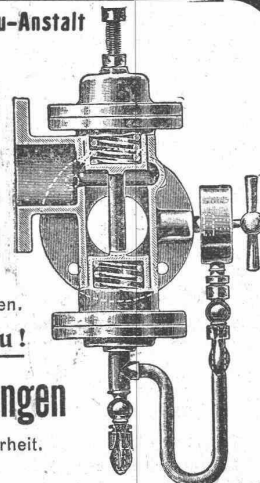
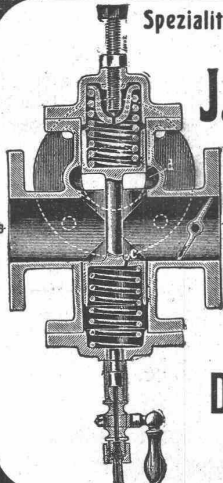
Referenzen von Behörden und ersten Firmen.

**Neu! Patent- Neu!**

**Druckregler für Abdampfheizungen**

Einfache Konstruktion. Grösste Betriebssicherheit.

Man verlange Prospekte.



Facettier-, Schlef-  
 und Polierwerke Seebach,  
 Spiegelbelege-Anstalt  
 Spiegelglas en détail & en gros  
 Draht- und Rohglas  
 Glasjalousien etc. etc.

**C. Grambach, Nachfolger von Grambach & Linsi, Zürich**

Telegramm Grambach Zürich

Brunngasse 8 u. 10

Telephon 2290

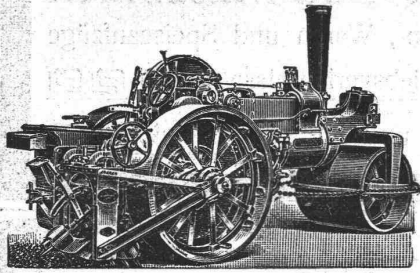
**Spiegelglas in allen Façonon**

unbelegt — plan — Ia. belegt — facettiert

Höchste Auszeichnung  
 Goldene Medallien  
 Zürich 1894, Genf 1896.

Man verlange Preise, da wir  
 nicht reisen lassen.

**FRITZ MARTI AKT.-GES., WINTERTHUR**



liefert kaus- und mietweise **DAMPFSTRASSENWALZEN**, Patent Aveling & Porter, mit oder ohne mechanischem Strassenaufbrecher; in Gebrauch bei einer grössern Anzahl schweiz. Behörden. **Strassenlokomotiven** zur Beförderung leichter und schwerer Lasten.

**Steinbrecher, Lokomobilen**, sowie sämtliches Material für **Bau-Unternehmer**.

Ferner sämtliche Maschinen zur Strassenreinigung, wie:

**Kehrmaschinen Sprengwagen**

**Schlammabzugmaschinen**

**Dampfstrassenwalzen zum Ausleihen vorrätig.**

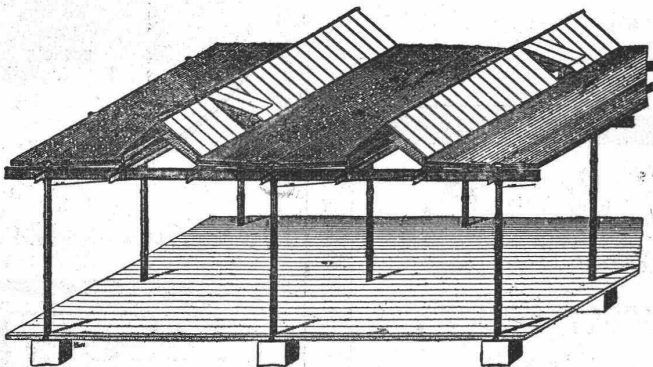


**Neue Dachkonstruktion für Fabrik-Bau**

✚ Patent Nr. 23428

**Vorteile:**

1. Unabhängigkeit der Gebäudelage von der Himmelsrichtung,
2. Geringstes Gewicht bei sehr guter Isolation,
3. Unübertroffene Lichtwirkung mit spezieller Lüftungsvorrichtung,
4. Rasche und billigste Erstellung bei jeder Jahreszeit,
5. Beste Eignung auch für schwierige klimatische Verhältnisse,
6. Widerstandsfähigkeit gegen Feuer; billige, feuersichere Imprägnierung durch Flammenschutz-Anstrichmasse.



Patent-Inhaber:

**Séquin & Knobel,**

Zivil-Ingenieur-Bureau für modernen Fabrikbau  
**RÜTI (Zürich).**

Empfohlen als **rationallestes System** für Magazine, Lagerhäuser, Werkstätten, Maschinenfabriken, Glassereien, Elektrizitätswerke, Spinnereien, Weberereien, Bleichereien, Färbereien, Güterhallen, Markthallen, etc.

Vertretung und Ausführung:

**E. Baumberger & Koch,**

Unternehmung für Dachkonstruktionen- und Bodenbelags-Arbeiten  
**BASEL.**



Verlangen Sie Gratisproben.

Der beste  
**Bleistiftgummi**

ist die gesetzlich geschützte Marke „Pythagoras“. Derselbe radiert vorzüglich, ohne das Papier im geringsten anzugreifen.

**Gebrüder Scholl, Fraumünsterstr. 8, Zürich.**

**LITOSILO**

Fugenfreier, hygienischer  
**Bodenbelag.**

**Kunstholz-Estrich,**

warme, schalldämpfende Linoleum-Unterlage für Beton-Massivdecken, Siegwartbalken und alte Böden aller Art.  
Peinlich fachgemässe Ausführung durch Spezialarbeiter.

**Ch. H. Pfister & Co., Basel.**

**La Municipalità di Lugano**

apre il pubblico concorso per la carica di  
**Elettrotecnico dell' Officina della Verzasca**

posto reso vacante in seguito al recente decesso del titolare Sig. Ing. Cavalli. Il concorso stesso scade colla fine del corrente mese, e gli aspiranti vorranno inoltrare le loro domande, corredate dai necessari documenti, in busta suggellata e coll' indicazione esterna «Elettro tecnico comunale» alla scrivente Municipalità, non più tardi del termine sopra indicato.

Il Capitolato d'oneri rimane depono, ad informazione dei petenti, presso la Cancelleria municipale e presso l'Officina idro-elettrica della Verzasca.

Lugano, il 19 Settembre 1905.

**Per la Municipalità:**

Il Sindaco **Avv. E. Battaglini.**

Il Segretario **S. Riva.**

**Thonwerk Biebrich, A.-G.**

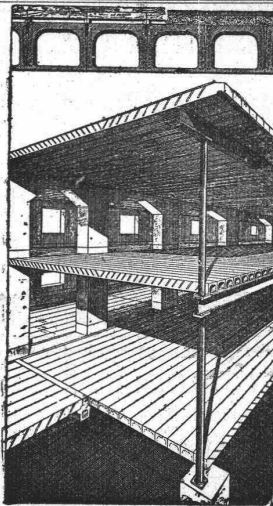
**Biebrich a/Rhein**

beste Referenzen und Zeugnisse aus der Schweiz,

liefert die für den **Bau** und **Betrieb** von **Gasanstalten, Zementfabriken, Chemischen Fabriken, Cellulosefabriken, Schweiss- und Puddelwerken, Eisengiessereien**, sowie für **Dampfkessel**- und sonstige **Feuerungsanlagen** notwendigen

**feuerfesten und säurebeständigen Produkte**

**Retorten, Form- u. Normalsteine, Gloverringe, Mörtel etc.**



**Cement-Hohlbalken**

✚ Patent No. 19425

mit armierten Seitenwandungen für beliebige Spannweiten.

**Feuersicher, Schalldicht, Einfachster Einbau, Grosse Tragfähigkeit.**

Die **fertig erstellten Balken** werden im Bau frei ohne jede Verschalung auf die Tragmauern aneinander gelegt und die Fugen nachträglich vergossen.

**Internationale**

**Siegwartbalken-Gesellschaft**  
in **LUZERN**