

Objektyp: **Advertising**

Zeitschrift: **Schweizer Ingenieur und Architekt**

Band (Jahr): **102 (1984)**

Heft 39

PDF erstellt am: **20.09.2024**

Nutzungsbedingungen

Die ETH-Bibliothek ist Anbieterin der digitalisierten Zeitschriften. Sie besitzt keine Urheberrechte an den Inhalten der Zeitschriften. Die Rechte liegen in der Regel bei den Herausgebern. Die auf der Plattform e-periodica veröffentlichten Dokumente stehen für nicht-kommerzielle Zwecke in Lehre und Forschung sowie für die private Nutzung frei zur Verfügung. Einzelne Dateien oder Ausdrucke aus diesem Angebot können zusammen mit diesen Nutzungsbedingungen und den korrekten Herkunftsbezeichnungen weitergegeben werden. Das Veröffentlichen von Bildern in Print- und Online-Publikationen ist nur mit vorheriger Genehmigung der Rechteinhaber erlaubt. Die systematische Speicherung von Teilen des elektronischen Angebots auf anderen Servern bedarf ebenfalls des schriftlichen Einverständnisses der Rechteinhaber.

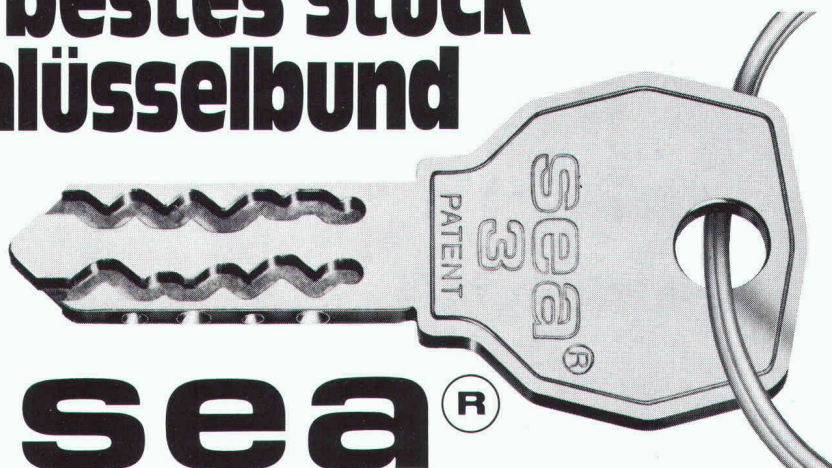
Haftungsausschluss

Alle Angaben erfolgen ohne Gewähr für Vollständigkeit oder Richtigkeit. Es wird keine Haftung übernommen für Schäden durch die Verwendung von Informationen aus diesem Online-Angebot oder durch das Fehlen von Informationen. Dies gilt auch für Inhalte Dritter, die über dieses Angebot zugänglich sind.

Ein Dienst der *ETH-Bibliothek*
ETH Zürich, Rämistrasse 101, 8092 Zürich, Schweiz, www.library.ethz.ch

<http://www.e-periodica.ch>

Ihr bestes Stück am Schlüsselbund



sea®

Das Schloss für höchste Sicherheitsanforderungen in Industrie und Gewerbe. Das Schloss für sicherheitsbewusste Hausbesitzer und Mieter. Das Schloss für extreme Witterungsverhältnisse. Das Schloss für komplizierte Schliessanlagen. Das Schloss für 1001 Anwendungen: Büromobiliar-Einbauschränke usw.

Unser Beratungsdienst steht Ihnen jederzeit zur Verfügung. Wir setzen uns gerne mit Ihnen in Verbindung. Senden Sie uns bitte Ihre Adresse.

R. Berchtold AG

Sicherheitsschlossfabrik 3052 Zollikofen Tel. 031 57 06 41

sea – eine sichere Sache, denn: Sicherheit lässt sich nicht kopieren.



Konstruktionen aus Stahlbeton, aber auch die Baustoffe Stahl und Beton im einzelnen, sind Beanspruchungen und Einwirkungen ausgesetzt, die zu erheblichen Schäden führen. Deshalb muss dem Betonschutz grösste Aufmerksamkeit geschenkt werden. Und zwar bereits in der Bauphase. Wir sind darauf spezialisiert. Sanieren, reparieren, schützen heisst unsere Devise.

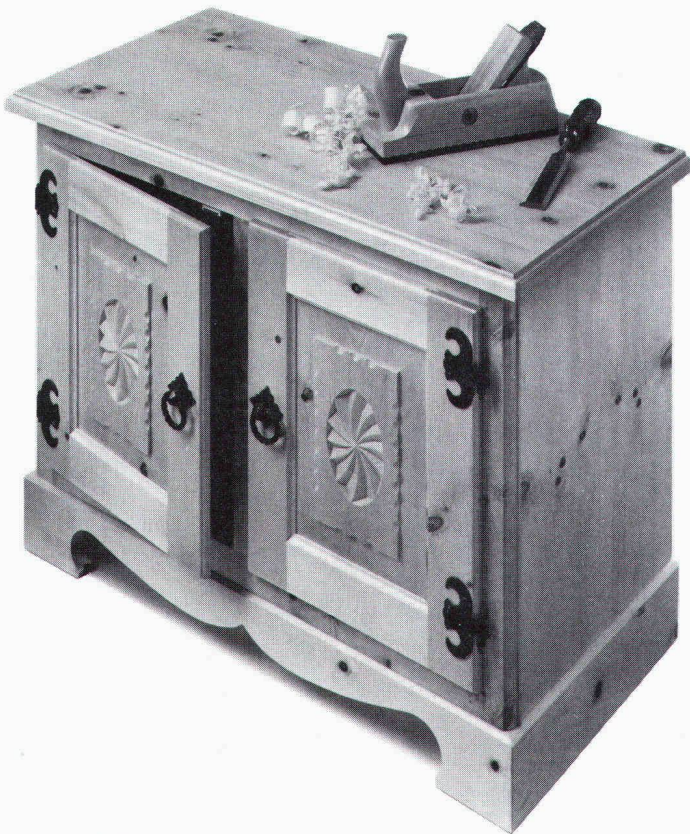


SikaBetonschutz
aus Erfahrung sicher

Sika AG, Tüffenwies 16–22, 8048 Zürich,
Telefon 01/62 40 40

Sika – ein Schweizer Unternehmen – weltweit führend
in der Bauchemie

Die Arbeit
vom Fachmann.
Sein Werkzeug
von BENDER.



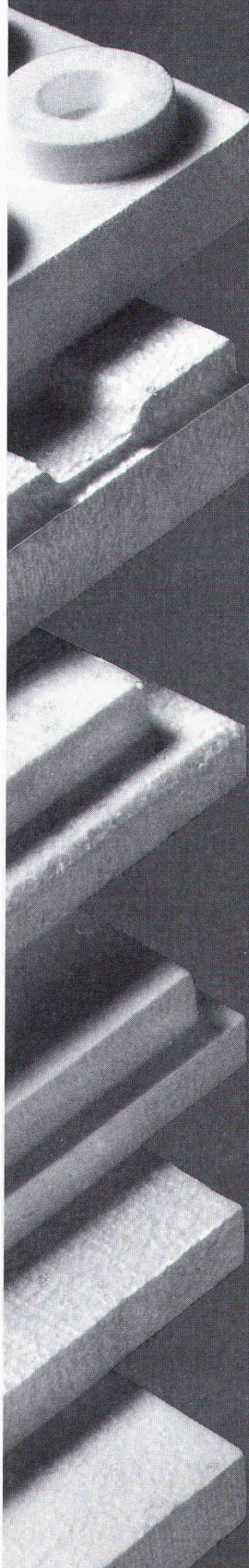
Alles, was ein guter Schreiner braucht, kann er bei BENDER kaufen. Ob er Kunstwerke einzeln oder gleich in Serien produzieren möchte. Unser breites Sortiment an Beschlägen, Werkzeugen und Maschinen wird von Holzbearbeitungs-Fachleuten auf dem neuesten Stand gehalten.

BENDER

F. BENDER AG
Staubstrasse 15
CH-8038 Zürich
Telefon Zentrale 01 482 92 20
Telefon Beschläge 01 482 92 25

**Alle Beschläge und
Werkzeuge für Bau-
und Möbelschreiner.**

**Isolieren und dämmen
im Baubereich:
Isoliert mit Wannerit –
Ihr Profit!**



Spezialzuschnitte und Bearbeitung nach Wunsch.

WANKITT und WANOLIN, Spezialkleber für sämtliche Produkte.

WANNERIT-Standardprodukte für den Baubereich: Fassadenplatten, Unterlagsböden, Dachisolation, Innenisolierung, Isomodulstreifen, Sickerplatten, Ausräumungsmaterial, Auffüllblöcke, Sickerklötzchen, Styromüll, vorgeschäumtes Material, Schalldämmkullissen.

WANNERIT-Hartschaumplatten aus aufgeschäumtem Polystyrol, elektrisch oder mechanisch geschnitten sind schwer entflammbar und besonders masshaltig.

Wanner Bilten AG
CH-8865 Bilten
Telefon 058/38 16 31
Telex 875 630 wabich

WANNERIT – eine Tochterfirma
der Kleinert & Unternehmungen

WANNERIT

Die Ente



braucht kein
Korrosionsschutz-System.
Aber vielleicht Sie?

Denn es gibt mehr Einsatzbereiche
von METALLOGAL® als man denkt.

Druckrohrleitungen • Stahlohochbau
Kraftwerke • Brücken • Industriean-
lagen • Hafenanlagen • Schiffsrümpfe
Container • Stahlgerüste • Offshore
Kräne usw.

Die Produktpalette zeichnet sich
durch folgende Eigenschaften aus:

einkomponentig • feuchtigkeitshär-
tend, daher weitgehend witterungs-
unabhängig • porenfrei • verarbeit-
bar bei relativen Luftfeuchten bis
98% und Temperaturen bis um den
Gefrierpunkt • kurze Trocknungszei-
ten • leicht applizierbar • nach langen
Standzeiten problemlos überarbeit-
bar • volle Schutzwirkung schon als
Dünnschichtsystem • Bewährung in
der Praxis bei einer Vielzahl von Re-
ferenzobjekten • Gewährleistung mit
Versicherungsschutz über Jahre ge-
gen Korrosion.

RUBILIT AG

THUNSTRASSE 25 CH-3113 RUBIGEN
TELEFON 031 92 50 11 TX 911628 RUBI CH

Eine Tochtergesellschaft der
KLEINERT & UNTERNEHMUNGEN

Wir möchten gerne nähere Informationen über
METALLOGAL®-PUR

Firma

Kontaktperson

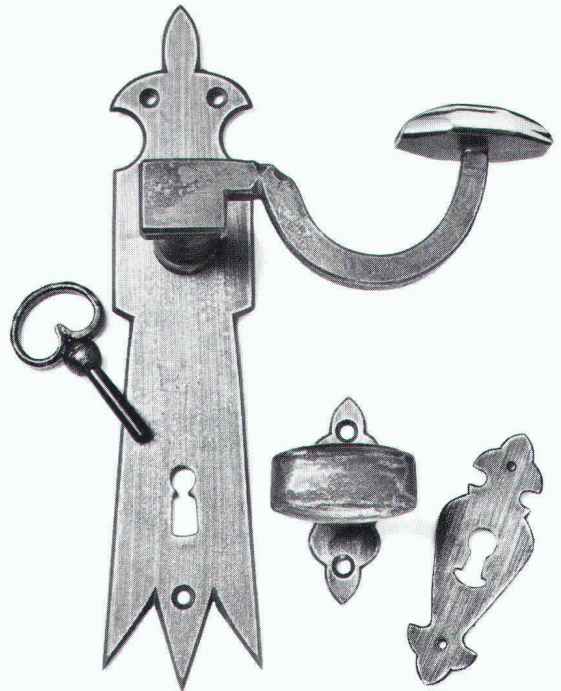
Strasse

PLZ/Ort

Telefon

...drücken
stossen
schwenken
ziehen
kippen
schliessen
verzieren...

Beschläge können
alles, und erst noch auf
gepflegte Art.



Abgestimmte Zierbeschläge für Türen, Fenster,
Möbel. Damit der Fachmann Funktion und
Schönheit miteinander verbinden kann.

BENDER

F. BENDER AG
Staubstrasse 15
CH-8038 Zürich
Telefon Zentrale 01 482 92 20
Telefon Beschläge 01 482 92 25

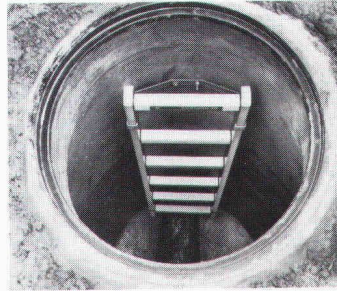
**Alle Beschläge und Werkzeuge
für Bau- und Möbelschreiner.**

Schachtleitern SKS

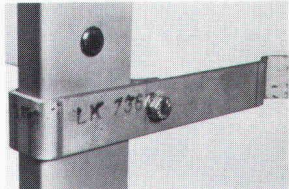
- aus stahlarmiertem Kunststoff,
SUVA-zugelassen,
SEV-geprüft.
- absolut korrosions- und rostbeständig
 - unempfindlich gegen:
 - Säuren aller Art
 - Laugen
 - Öle
 - Alkohol und Benzin
 - schwer entflammbar, selbstlöschend
 - mit oder ohne Sicherheitseinstieg erhältlich

Länge

0,95 m
1,20 m
1,50 m
1,80 m
2,10 m
2,35 m
2,60 m
2,90 m
3,20 m
3,50 m
3,75 m
4,00 m
4,30 m
4,60 m
4,90 m
5,15 m
5,45 m
5,70 m
6,00 m



Leiter fertig eingebaut



Befestigungsart:
Zum Einmauern



Befestigungsart:
Zum Andübeln 62



Adolf Locher AG Stahlhandel Bauwerkzeuge

8107 Buchs ZH Telefon 01 844 00 66
9450 Altstätten SG Telefon 071 75 25 25
7000 Chur Telefon 081 24 54 54



Hauser AG

9001 St. Gallen
8401 Winterthur
8808 Pfäffikon SZ

Eisen

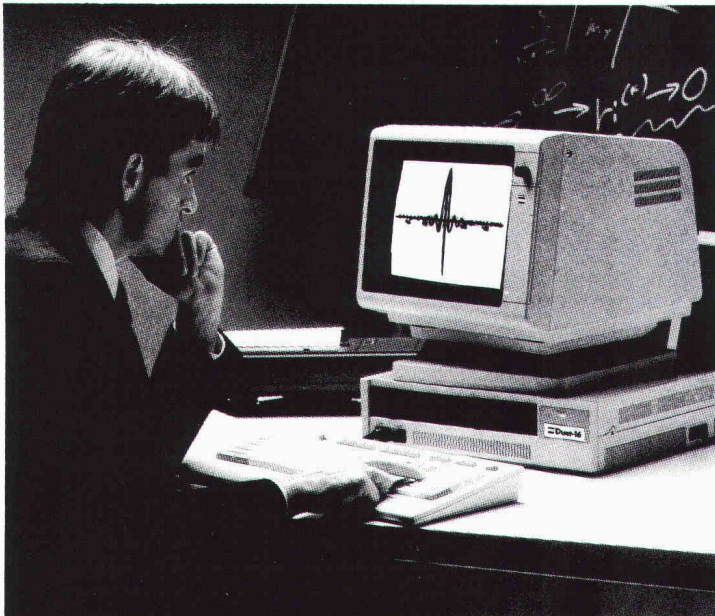
Telefon 071 22 88 75
Telefon 052 23 14 31
Telefon 055 48 43 43

Max Meier Elektronik AG
Badenerstrasse 808, 8048 Zürich
Telefon 01/62 44 44

SWISS
DATA
'84



Schnell und brillante Farben



DUET-16

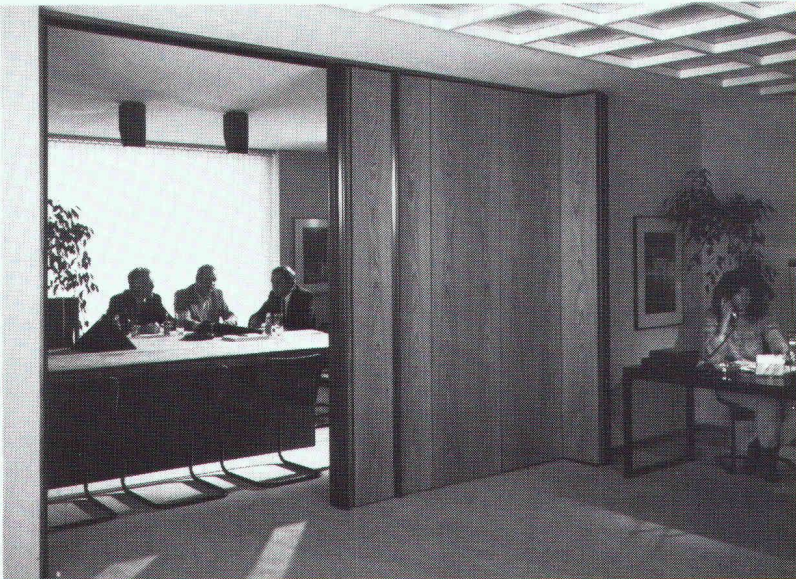
Leistungsfähig: 8 MHz 8086/87

Farbgrafik 640 x 400 Punkte
2 x 720 kB Floppy (IBM-Format wählbar)
128 kByte Ram (max. 512 kByte)
2 x RS 232, 1 x Centronics-Printer-IF
Echtzeituhr und Kalender (mit Akku)
Modulares, kompaktes System
MS-DOS und Basic-86 inkl.
10 MB Harddisk, IEEE-488-IF
CP/M-86, Wordstar, Multiplan, Cobol
Assembler, Pascal, Kommunikations-SW



AUTOCAD

Demonstrationen und Kurse!
Verlangen Sie Unterlagen.



SCHALLDÄMMWERTE: 20 - 45 dB R_w/la



Pella Phonic



Die einzigartige schallisolierende Faltschichtwand

DIE SCHALLISOLIERENDE PELLA ECHTHOLZ-FALTSCHICHTWAND

Mit der neuartigen, patentierten Konstruktion der Pella Phonic wird ein Durchbruch auf dem Gebiet der exklusiven Echtholz-Schallschutz-Faltschichtwände erzielt.

Das besondere Modular-System in hochentwickelter Fertigungstechnik produziert, führt zu einem architektonisch ästhetischem Produkt mit interessanten Schalldämmwerten bei gleichzeitig attraktivem Preis. Dazu können die Einbaukosten durch das patentierte Clip-Schnappsystem sehr günstig gehalten werden.

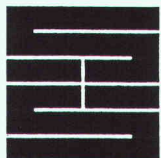
DIE HAUPTMERKMALE DER PELLA PHONIC:

1. Doppelschalige Tür sowohl in planebener als auch Harnionika-Ausführung.
2. In 3 Schalldämmklassen von 20 bis 45 dB lieferbar.
3. Zusammenfügbar aus Zwillingsmodulen (DPA).
4. Einfaches Zusammenfügen der Module durch patentierte Clip-Schnapp-Konstruktion; dadurch erhebliche Ersparnis bei den Einbaukosten (von einem Mann leicht auszuführen).
5. Aufgrund der Modul-Bauweise einfach zu transportieren (modulweise verpackt). Servicefreundlich durch modulweise Demontage.
6. Höhen-Feinjustierung je Modul nach der Montage für besten Gleichlauf.
7. Große Auswahl an Oberflächen in Echtholz furnier, Filzspannung, Bulletin Board, Melaminharz-Platten etc.
8. Ästhetisch gelungenes Aussehen.
9. Lieferbar in 4 Höhenstufen von 2.100 - 3.100 mm, werksseitig an die Baumaße angepaßt. Genau einpaßbar in jede Öffnungsbreite.
10. Einfache und leichte Bedienung mit der durchgehenden Griffleiste in jeder Höhe, also auch für Kinder gut möglich. Der patentierte Federmechanismus bei der Plan-Ausführung ist mühelos zu betätigen (keine speziellen Schließhebel erforderlich).
11. Ausgezeichnete Wärmeisolierung.
12. Praktisch wartungsfrei.
13. Keine untere Bodenführung erforderlich.
14. Wettbewerbsfähiger Preis.
15. Und schließlich:
Wieder ein Produkt mit den hohen Qualitätsmerkmalen des Hauses Pella.

ANWENDUNGSBEISPIELE

- **Gewerblich:** Restaurants, Büros, Schulen, Hotels, Kirchen, Versammlungsräume, Altenheime, Kindergärten, Club- und Gesellschaftseinrichtungen, öffentliche und Mehrzweckgebäude.
- **Privat:** Als Raumteiler in Miet- und Eigentumswohnungen sowie Eigenheimen.

Generalimporteur: Pella AG
Baslerstr. 16
4153 Reinach
Tel. (061) 76 80 10



Schaffroth & Späti AG

Asphalt- und Bodenbeläge

8403 Winterthur

Telefon 052 / 29 71 21

Gegründet 1872

Flachdachbeläge jeder Art

Gussasphalt für Isolationen und Strassen

Spenglerarbeiten

Nacophalt-Hartgussasphaltböden

Linolith-Industriebodenbeläge

seit 50 Jahren bewährt

Zimmerli-Hartbetonböden

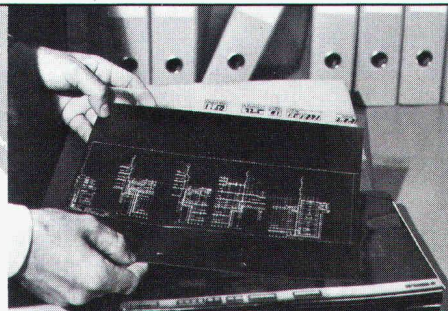
für Autogaragen, Rampen usw.

REPOXIT-Kunstharzböden

in diversen Farben, 2 bis 7 mm stark

Im Zeichenbüro hat die Zukunft schon begonnen...

Repro-Zeichnen heisst die ganz neue Art, doppelte Arbeit zu vermeiden, Fehler auszuschalten, Zeit und Geld zu sparen.



**Plan-Restaurierung, Aktiv-Archiv
Massstabsveränderungen
Foto-Zeichnen
Mehrschicht-Zeichnen auf nass-
radierbarem Wash-off-Zeichenfilm**

...und wir haben uns gut darauf vorbereitet

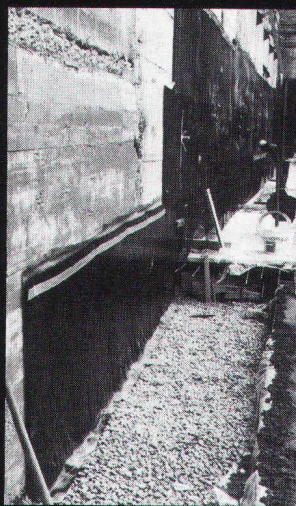
SPEICH.

Umfangreiche technische Neueinrichtungen, ausgiebige Tests der verwendeten Materialien und genaue Analysen über die erzielbaren Vorteile für den Anwender sind die solide Grundlage. Eine fachgerechte Beratung wird Ihnen den Einstieg erleichtern.

Das Vollservice-Unternehmen
für Druck, Kopie und Reprografie

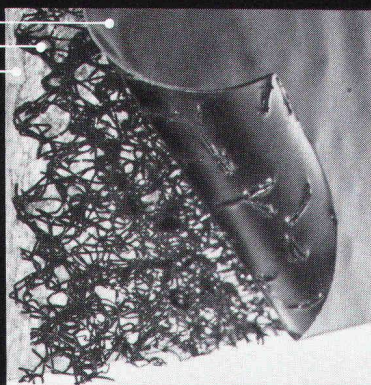


Speich AG Zürich
Foto-Repro-Betrieb
Lavaterstrasse 61
8039 Zürich 2
Telefon 01 201 45 36
verlangen Sie bitte
Herrn Max Altorfer



BKP-Nr. 211.5
Pos.-Nr. 469.01
EMPA-Bericht
Nr. 45538/1 vom
24.5.82 (Stauchverhal-
ten im Kurz-Zeit-
Versuch)

Schalhaut
Sickerschicht
Filterschicht



**«Enkadrain CK leitet extreme Wassermengen
sicher ab, wirkt als Dilatation und nimmt
hohen Frischbetondruck auf.»**

**«Diese flexible Filter-, Sicker- und Schalungs-
matte passt sich schwierigsten Oberflächen
und Baugrubenwänden an.»**

**«Dank Enkadrain CK haben wir Zeit, Platz,
Geld und Ärger mit unvorhergesehenen
Situationen auf der Baustelle gespart!»**

Das sind einige Urteile von Schweizer Baufachleuten über Enkadrain. Möchten Sie gerne Konkretes darüber wissen?

Bitte: **01/312 16 16**

Enkadrain[®]CK

Generalimport für die Schweiz und Liechtenstein:

SCHOELLKOPF+CO AG

Schaffhauserstr. 265, 8057 Zürich

Tel. 01/312 16 16

75 Jahre

Verkauf auch durch den
Baumaterialhandel.



Enka Industrial Systems
Baundustrie

Für alle Installateure und Stahlbauer unentbehrlich – der neue Prospekt S81

Besonders nützlich für den Praktiker sind die vielen Anwendungsbeispiele und die exakten Tragfähigkeitstabellen für die moderne Installations- und Montagetechnik.



Wichtig!

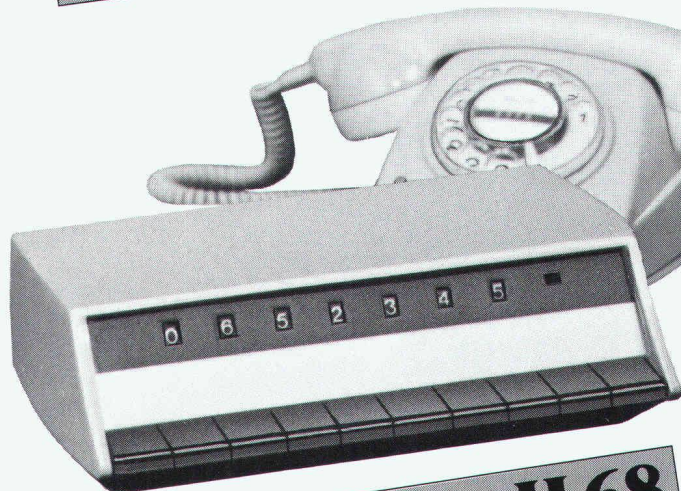
**Mit 6 Abmessungen
Halfenschrauben kommen
Sie in 80% aller Montagen
an Halfenschienen aus.**

**Planen Sie Sicherheit ein mit
HALFENEISEN**

Den Gratis-Prospekt S81 verlangen Sie bitte bei der Generalvertretung für die Schweiz

K+W KIENER+WITTLIN AG
3052 Zollikofen Tel. 031 86 11 11
3952 Susten Telefon 027 63 15 25

**Damit Sie immer
erreichbar sind:**



**Anrufumleiter H 68
von Hasler**

Ob als Arzt, Rechtsanwalt, Architekt, Versicherungsberater oder Selbständigerwerbender – immer gibt es Situationen, wo Sie dringend erreicht werden müssen. Und mit dem Anrufumleiter Hasler H 68 werden Sie das auch. Automatisch und ohne Zeitverlust.

Zudem sagt Ihnen die gut sichtbare Digitalanzeige auf einen Blick, wohin Sie Ihre Anrufe umleiten lassen. Selbstverständlich können Sie die entsprechende Telefonnummer beliebig oft ändern.

Übrigens: Der kürzeste Weg zu einem Anrufumleiter Hasler H 68 ist ein Anruf bei Ihrer Fernmeldekreisdirektion mit Nr. 113.

Oder dieser Coupon:



Senden Sie mir bitte rasch Ihre Unterlagen über den Anrufumleiter Hasler H 68.

Name _____

Adresse _____

PLZ/Ort _____

Hasler AG
Abteilung Information
Belpstrasse 23
3000 Bern 14
Telefon 031 65 21 11
Telex 911119 hag ch

62

Hasler

olivetti Personal Computer im Architekturbüro

Olivetti Personal Computer mit Messerli-Software an der Swisdata:

- | | |
|---------------------------|--|
| Devisierung | - Devisierung mit CRB-Katalog oder mit Eigentext
- Kostenvoranschlag, Offertvergleich, Vergebung
- Werkvertrag, Adressenverwaltung, Unternehmerliste |
| Ausmass | - Ausmassberechnung, Situation, Rechnungen |
| Baukostenkontrolle | - Zahlungsauftrag, Zahlungsanweisungen
- Objektkostenstand, Bauendkosten
- KV-Umbuchungen, Vertragskontrolle
- Bauabrechnung, Garantiekontrolle |
| Bauphysik | - Dampfdiffusion, Wärmeberechnung |
| Administration | - Finanzbuchhaltung, Lohnbuchhaltung
- Nachkalkulation, Textverarbeitung, Multiplan |

Swisdata '84 Basel

25. bis 29. Sept.

Halle 11 · Stand 358

R. Messerli Software

Badenerstrasse 18
8004 Zürich, Tel. 01 / 241 12 18

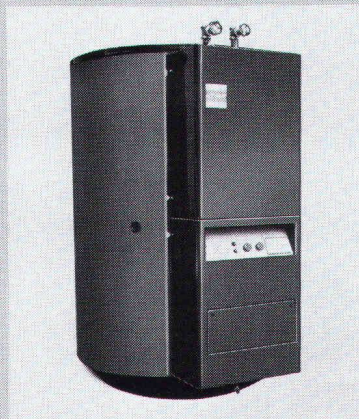
Ritter Büromaschinen

Hauptstrasse 16
4133 Pratteln, Tel. 061 / 81 71 11

ACCUM – immer ein Schritt voraus



Mit konsequent optimiertem Wirkungsgrad; z.B. durch verbesserte Isolation.



Accum

Accum AG
8625 Gossau ZH
Wärmetechnische
Apparate
Telefon 01 935 15 15

01 935 15 15
(ab 1. Okt. 84
01 936 11 11)

Wichtigstes Kapital
der ACCUM ist das
know-how ihrer
Mitarbeiter.
Es steht Ihnen
jederzeit
uneingeschränkt
zur Verfügung.

Wirtschaftliche Elektroheizung + alternative Energie-Einspeisung

Ich möchte von der 60-jährigen Erfahrung von Accum profitieren.
Bitte senden Sie mir Unterlagen.

SIA

- | | | |
|---|---|--------------------------------------|
| <input type="checkbox"/> Accumat-Zentralspeicher | <input type="checkbox"/> Direktheizgeräte | <input type="checkbox"/> Grossboiler |
| <input type="checkbox"/> Accutherm-Einzelspeicher | <input type="checkbox"/> Elektroboiler «Polyamid»-geschützt | |

Mat-1 / 84

Name: _____ Strasse: _____ Plz./Ort: _____

Datum: _____ Unterschrift: _____



Jubiläumsinserat Nr. 6

SWISSDATA '84: Ein Besuch lohnt sich!

Liebe Baufachleute

Das CRB ist dieses Jahr 25jährig geworden. Ein Jubiläum, das wir nicht nur feiern, sondern auch in Ihren Dienst stellen wollen.

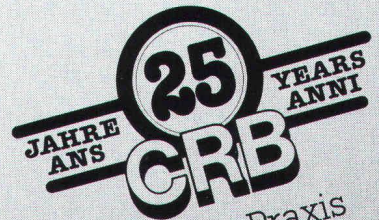
Seit mehreren Jahren beschäftigen wir uns mit der Einführung der EDV in der Baubranche. Deshalb haben wir an der SWISSDATA '84 (Basel, 25. bis 29.9.1984) für Sie einen speziellen Ausstellungssektor «EDV im Bauwesen» organisiert.

Hier können Sie sich eingehend über die Möglichkeiten der EDV für Ihren Betrieb informieren. Über 15 Firmen zeigen ihr bauspezifisches Angebot und den Einsatz der CRB-Datenträger in der Projektadministration.

Besuchen Sie deshalb die SWISSDATA '84. In unserer Cafeteria (Halle 11, Stand 352) bieten wir Ihnen etwas Entspannung vom Messestress und geben gerne Tips und Anregungen zur Lösung Ihrer EDV-Probleme.

Wir freuen uns darauf, Sie in Basel persönlich kennenzulernen.

Ihr CRB
Schweizerische Zentralstelle
für Baurationalisierung



aus der Praxis
für die Praxis

CRB
Zentralstrasse 153
8003 Zürich
Telefon 01/2414488

Ideen
fürs
Bauen

Schöck

Isokorb

Die Balkondämmplatte mit Bewehrungskorb

- auf Deckenstärke zugeschnitten
- verhindert Schimmelbildung
- bricht Kältebrücken
- hält die Wärme im Haus
- garantiert ermüdungssicher

Die Balkon-
dämmplatte
fix und fertig
angeliefert



Einbauzeit mit ca. 6 Minuten pro Stück
erheblich kürzer als bisher



Balkone können sich
bei schwankenden
Temperaturen frei
bewegen



Coupon

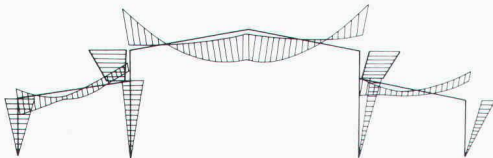
für die kostenlose Zusendung der Schöck-
Isokorb-Infomappe von

FELI FELI BAUTEILE AG, Obersumpfstr. 862,
5745 Safenwil, Telefon 062-67 23 13

Absender:

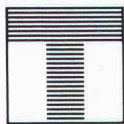
EIN RAHMEN-PROGRAMM, DAS DEN RAHMEN SPRENGT

E-frame

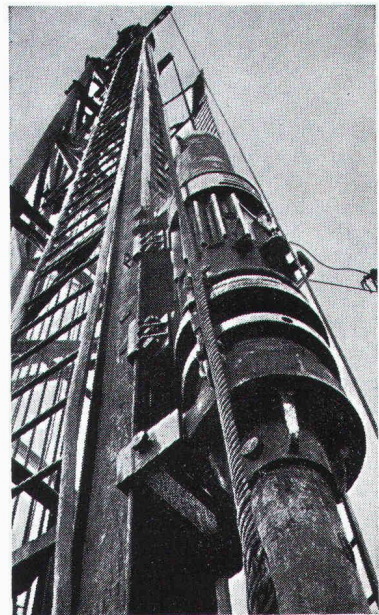


- Dreidimensionale Bemessung von Tragsystemen auf Microcomputer
- Interaktive Dateneingabe und Resultateauswertung am Bildschirm
- Datenbank mit Querschnittswerten
- Grenzwertlinien

Baum, Betonwerk, E-Systeme, Zürich



TENSOR AG
Angewandte Mechanik und Informatik
Witikonstr. 15, 8032 Zürich
Tel. 01 55 79 67



Pfahlfundationen

- Bohrpfähle 125 + 150 cm ϕ
- Ortsbetonpfähle «DELTA»
- Fertigbetonpfähle
- Holzpfähle
- Presspfähle
- Wasserbauarbeiten
- Spundwände

EGGSTEIN AG LUZERN
Industriestrasse 16 Telefon 041 - 44 66 04

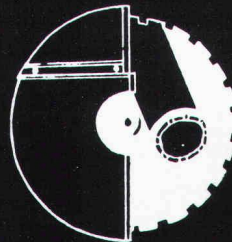


Vogel-Skihalter

Ganzmetall, feuerverzinkt, robust
Planen und Einrichten von Skiräumen
Lieferrn von Teilen für Selbstmontage

Für Hotels, Ski- und Ferienhäuser,
Schulen, Bergbahnen usw.
Verschiedene Modelle
Bis 16 Paar Ski per Laufmeter

ERWIN VOGEL, Vogel-Skihalter
Am See 503, 8882 Unterterzen
Telefon 085/4 22 12



Beton bohren fräsen

- Kernbohrungen bis zu 500 mm Bohrdurchmesser
- Diamantfräsen durch eisen-armierten Beton

KOLB - PUMPEN

für Kellerentwässerung, Hochwasserschutz,
Abwasserbeseitigung, Baustellenentwässerung.

E. Kolb AG, Maschinenfabrik, 8594 Güttingen TG
Telefon 072 65 15 65

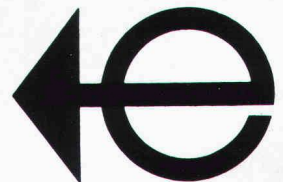


Müheloser Einbau über Rutsche oder Pumpe.

PREMIX Beton

Bezugsquellenverzeichnis
PREMIX AG, 001 65 15 65

**Bruno
Erzinger**



6053 Alpnachstad

Telefon 041 - 96 10 91

INDUSTRIE-, SPORT- UND LAGERHALLEN

Vertrauen schenken,
heisst Kosten senken
mit Bauprodukten
der Tettovil AG

(Neubauten, Umbauten, Renovationen)

z.B. Lichtwellplatten, kompl. Lichtwandsysteme einbaufertig,
K-Wert 1.08, Hohlkammerprofile und Platten
(in der Schweiz geprüfte und getestete Produkte)

Tettovil, mit Kunststoffen für den Bau immer einen Schritt voraus!

Tettovil SA AG

**Kunststoffwerk
CH-3432 Lützelflüh**

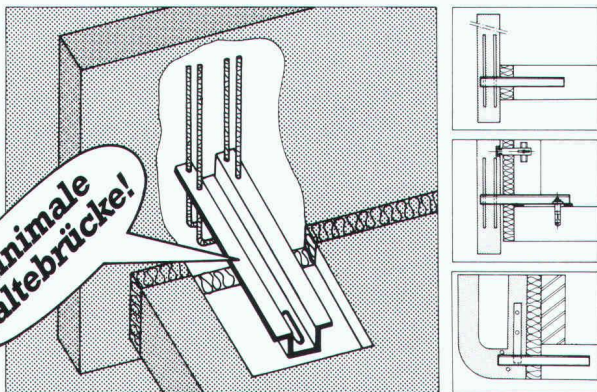
Tel. 034 61 36 76
Telex 914 205

Verankerungstechnik

an den Fassaden

OMEGA®-Brüstungsanker

- rostfreier Chrom-Nickelstahl
- minimalste Kältebrücken
- einfache Montage



Ankersysteme für Beton und Kunststein,
Naturstein, Mauerwerk aussen.

MOBATEC

Mobatec AG
CH-5430 Wettingen
056/26 04 53

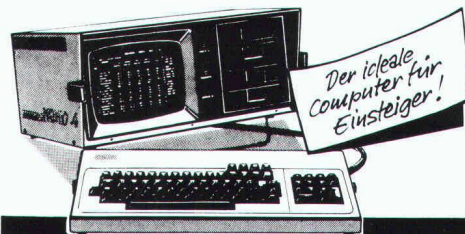
Mobatec SA
CH-1000 Lausanne 22
021/36 83 42



COMPUTER
DES JAHRES
portabel

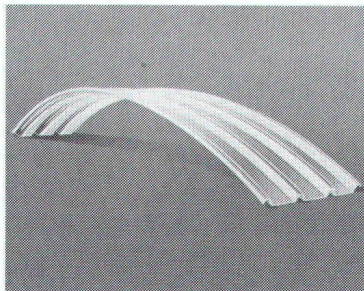
KAYPRO

- * leicht transportabel
- * sehr stabil
- * preisgünstig,
inkl. indiv. Software
- * **Gratis-Einführungskurs**



KAYPRO

KAYPRO (Suisse) AG
Norastrasse 7, 8004 Zürich
Tel. 01/492 78 20
Telex 822588 PANC



CINTRAGLASS - die gebogene Polyester-Lichtplatte kann...

...bis 8 m frei, ohne Auflager gespannt werden. Dies erlaubt, im Flachdach durchgehende Lichtbänder lediglich mit einer Zarge einzufügen. Auch Einfahrten und Verladerrampen können ohne platzraubende Stützkonstruktionen überdeckt werden, da bereits eine verstärkte Rinne als Auflager genügt.

neomat

Wir interessieren uns für die gebogene CINTRAGLASS-Platte.

- Senden Sie uns doch Ihre Dokumentation
- Rufen Sie uns bitte an
- Wir erwarten den Besuch Ihres Fachberaters.

Firma: _____

Sachb.: _____

Strasse: _____

PLZ/Ort: _____

Coupon einsenden an:

Neomat AG

Kunststoffe - Befestigungstechnik
5734 Reinach AG · 064/71 62 62

72 SJA

Der Weg zur «weichen» Umrandung führt über

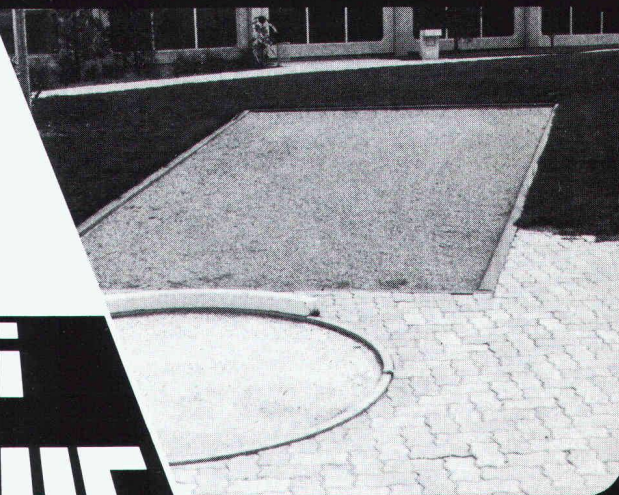
SILIDUR

z. B. mit den spez. Einfassungen
für



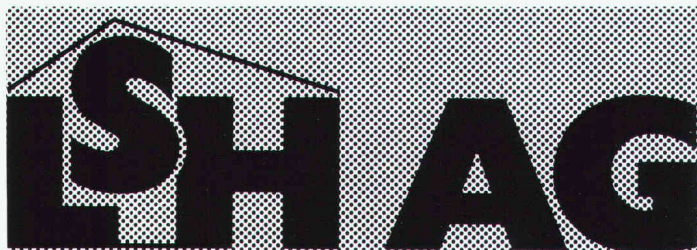
- Sprunggruben
- Kugelstossgruben
- Spielplätze

Sili dur



Hersteller in der ganzen Schweiz — Zentrale Kontaktstelle:

STEINER SILIDUR AG 8450 ANDELFINGEN TEL. 052 / 41 10 21



Stahlbauten

in allen Grössen und Ausführungen.

Projektierung und Planung durch eigenes Büro.

Fordern Sie uns, wir beweisen Ihnen, dass wir bei bester Qualität preisgünstig sind.

LSH AG

Mülligerstrasse 1232, 5200 Windisch
Tel. 056 / 41 15 21, Telex 58 364



Die Zukunft der
Innenbegrünung gehört
der Hydrokultur.

In allen Fragen der Hydro-
anlagen – von der Planung
über die Ausführung bis zum
Pflege-Service – sind wir
gerne Ihr Partner für kreative
Problemlösung.

Hydroflor^{AG}

Bolligenstrasse 46 C,
3000 Bern 32, Tel. 031 40 02 32

Wasserbau

Hafenbau
Leitungsbau
Dückerbau

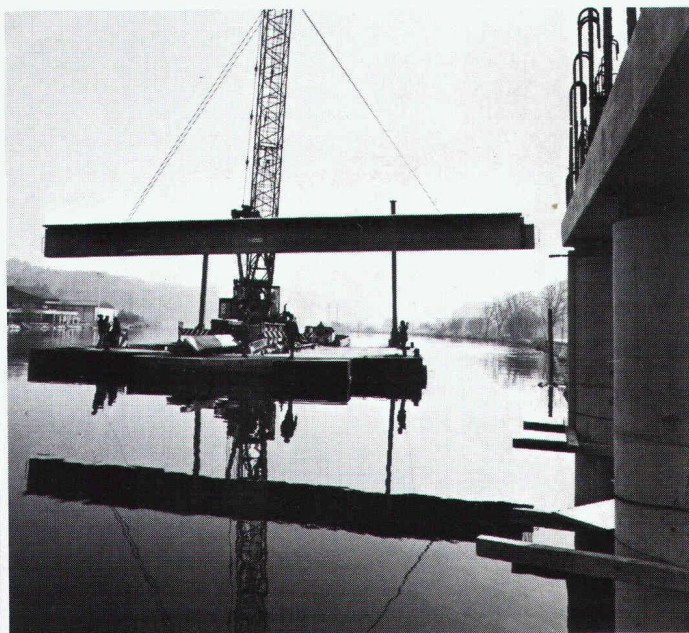
Rammarbeiten
Spezialtransporte
Gewässervermessungen



Technische
Beratung/Bau-
ausführung:

Neugutstr. 52, 8600 Dübendorf

Bauunternehmung AG Tel. 01/821 0085
Zürich – Dübendorf – Aarau – Chur – Grenchen – St. Gallen



Zwinglistrassse 21
CH-8026 Zürich
Tel. 01/241 33 22

**data
grafik
ag**

**Die Spezialisten
für:**



**Bau-
Software**

Besuchen Sie uns an der SWISS DATA '84
Basel, 25.-29. Sept., Halle 11, Stand 357

**Bitte ausschneiden,
wenn auch Ihr
Unternehmen mit
Druckluft arbeitet.**

Halle 3, Stand 304
AMB'84

Dr. Juchli 389 Be

Immer mehr Unternehmen im In- und Ausland verdienen neuerdings in der industriellen Fertigung mit Druckluft Geld. Und zwar vom ersten Tag an, wenn das bewegliche BESTAPOWER Druckluft-System installiert ist.

Alles über die Vorteile der so rentablen Druckluft-Verteilung erfahren Sie gegen Einsendung dieses Coupons. An BESTA AG, CH-8610 Uster/Schweiz Ackerstrasse 42, Telefon 01-940 67 51.

Firma

Name

PLZ

Ort

Strasse

BESTA AG

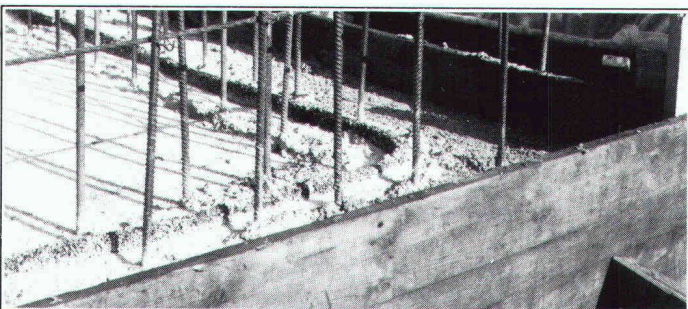
Ein Unternehmen der Bachofen-Gruppe

SIA

BFL MASTIX R4 BAND



Erstellen einer Anschluss-Dichtung "BFL-MASTIX"
Typ 20/70 R4.



Ununterbrochene Kontinuität des Anschluss-Verbindung
in Eckzonen, sowie bie diskontinuierlichen Verlauf.

**Betonier -
Anschlussdichtungen
zwischen
Fundament und
aufgehender
Betonwand**

Band zum Einlegen im Frischbeton

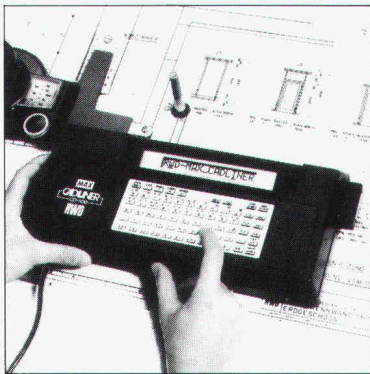
MASTIX S.A.

Avenue de Rumine 48, CH-1005 Lausanne
Tél. (021) 23 42 79

Senden Sie uns die technischen Unterlagen
"BFL- MASTIX"

Name/Firma

Adresse



RWD

Schweizer Qualitäts-
Zeichentechnik

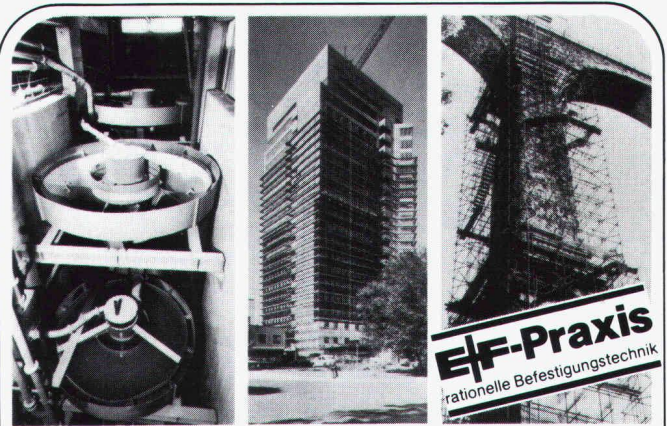
Nutzen Sie Ihre Zeit besser und überlassen Sie die Schablonenroutine dem Cadliner CD 1100.

Senden Sie mir deshalb **gratis** die umfassende
Dokumentation über Cadliner CD 1100.

4/1

Adresse

Coupon einsenden an: Reppisch-Werke AG, 8953 Dietikon, Tel. 01-740 68 22



Schwerstbefestigungen

Fassadenverkleidungen

Betonverbindungen

EF-Praxis
rationelle Befestigungstechnik

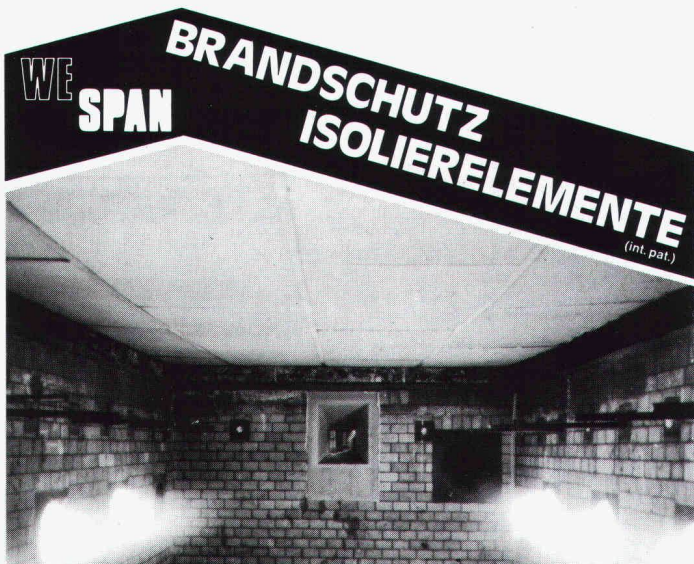
Für Sicherheit
und Wirtschaftlichkeit.

EF-Befestigungstechnik

... Erfahrung und Fachwissen des
EF-Beratungsdienstes helfen Ihnen, bei
schwierigen Problemen wirtschaftliche Lösungen
zu finden. Einfach anrufen – es lohnt sich!

Egli Fischer Zürich

Egli, Fischer & Co. AG, Abt. Befestigungstechnik
Gothardstrasse 6, 8022 Zürich, Telefon 01 202 02 93
Bureau de vente Genève:
Rue des Caroubiers 18, 1227 Carouge, Téléphone 022 42 12 55



Brandschutz und Isolation in einem Element,
als Deckenverkleidung mit einem Feuerwiderstand
laut EMPA Grossofen-Test 1982
von F 30 unter Holz und F 90 unter Stahl oder
Beton. Weiss beschichtet.

Vorteile der Brandschutz-Isoliererelemente:

- Brandschutz und Isolation in einem Element
- Grosse Formate - geringe Montagekosten
- leichte Handhabung durch geringes Gewicht
- Isolation individuell nach Erfordernis
- eingebaute Dampfbremse

Coupon Brandschutz-Isoliererelemente

Senden Sie uns Ihre technischen Informationen/Muster

Firma

Sachbearbeiter

PLZ/Ort

Telefon

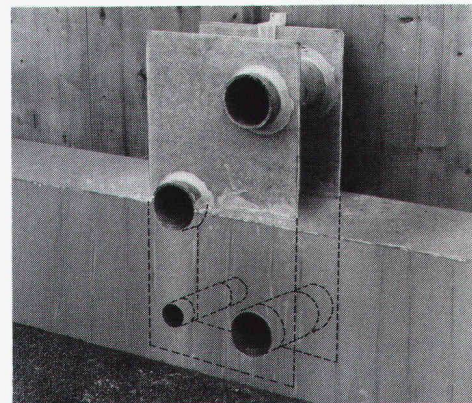
WE SPAN

Hersteller:
Wespanwerk Wenger AG
8574 Lengwil
Telefon 072 75 13 13

Vertretung Kt. ZH: Schlumpf AG
Isoliermaterialien + Sperrholz
8606 Nänikon
Telefon 01 941 11 40

Betondurchführungen für Werksleitungen TENAX

Das fertige Einbauelement
für Gas, Wasser, Strom und Telefon-
leitungen



Das Element wird direkt bei der Wandherstellung
einbetoniert.
Kältebrücken, Durchfeuchtungsprobleme,
späteres Schliessen verbleibender Öffnungen
gehören der Vergangenheit an.
Gruppen- wie auch Einzelelemente für
Betonwände sind erhältlich bei Ihrem Baumaterial-
Händler.

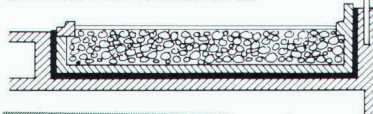
Generalimporteur: THUMAG AG
Aachstrasse 2, 9326 Horn, Tel. 071 / 41 22 42

Schwingungen isolieren Schall dämmen mit Schwab

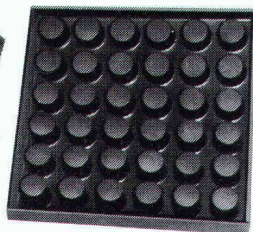


Neues Stellwerk Bahnhof SBB,
Olten, Fahrbahnisoliation

Schema Fahrbahnisoliation



**STAHL-GUMMI-Flachlager
und Gummimatten**
mit hervorragenden
Eigenschaften.



Hohe
Festigkeit
Witterungs-
und
alterungs-
beständig

Anwendungsbereiche: Fundament- und Fahrbahnisoliationen mit Gummimatten, zur Isolierung von Schwingungen, Vibrationen, Stößen und zur Körperschalldämmung.

Unser Lieferprogramm: STAHL-GUMMI-Flachlager, Gummimatten, Maschinenlager und Gummipuffer für die schwingungsisolierende und körperschalldämmende Abstützung von Decken, Wänden, Stützen und Trägern.

Verlangen Sie unsere Schallschutzinformationen mit untenstehendem BON, damit wir Sie fachgerecht beraten können.

**Paul Schwab
AG**

**Stahl-Gummi
8134 Adliswil**

Säntisstrasse 7, ☎ 01/710 02 22

STAHL-GUMMI-Informationen BON

Bitte senden Sie uns Ihre detaillierten Unterlagen

Firmaadresse: _____

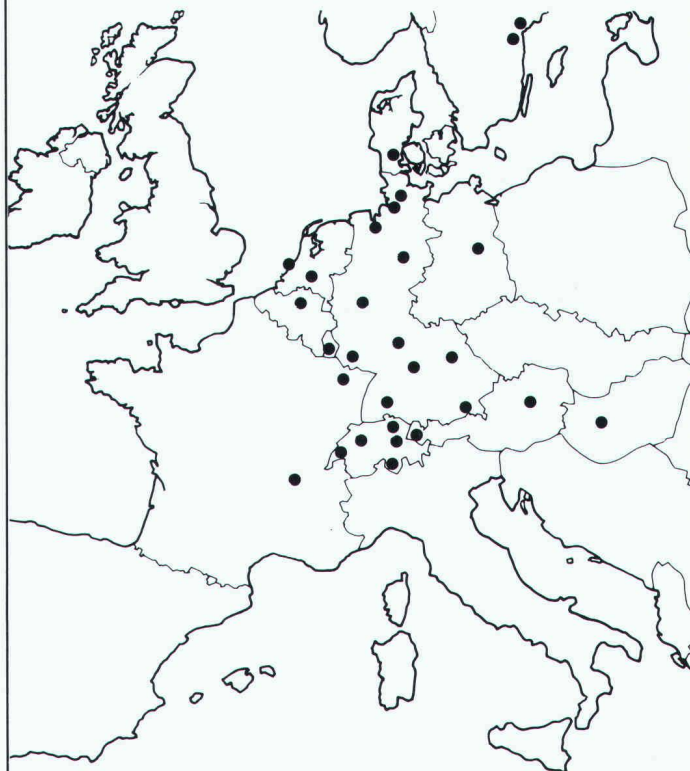
Gedachte Anwendung: _____



SIA
SG 7/81



Qualität und Erfahrung weltweit.



Mit diesem eigenen Vertriebsnetz exportieren wir seit Jahren weltweit – und garantieren für unsere Schweizer Qualität.

- **Schockgeprüfte Monoblocs**
- **Vibrationsgeprüfte Monoblocs für Marine und Off-Shore-Inseln**
- **TÜV-geprüfte Hygiene-Geräte**

ORION-Apparate werden ausschliesslich in Zürich (Produktionsfläche 10000 m²) hergestellt und weltweit verkauft.



**ORION AL-KO AG
CH-8037 Zürich**

Postfach

Telefon 01/42 16 00, Telex 822945, Telefax 44 88 47

Cerberus-Sicherheitstechnik schützt Menschen und Werte



Cerberus AG, CH-8708 Männedorf, Telefon 01/922 61 11. Zweigniederlassungen in Bern, Lugano, Lutry, Pratteln und St. Gallen



Sauer-Alarmanlagen

- Erstes SEV-geprüftes Kleinalarmgerät
- zuverlässig bei Bewegungen bis 14 Meter
- Sabotagenschutz
- keine Installationen
- auch aufw. Sicherheitssysteme

Unser technischer Fachmann berät Sie unverbindlich.

M. Sauer & Co.
Elektronische Geräte
Obergass 6, 8400 Winterthur
Tel. (052) 22 78 79

31	WIR	finite elemente fuer:
32	RECHNEN	flachdecken,
33	FUER SIE	bodenplatte elast. bett.
34		luftschutz nach tws
35		incl. bemessung und
6"	=====	fe-ausdruck
37	ELEKTRONISCH	
38	=====	
39		rahmen eben + raeumlich
40		traegerroste
41	guenstig	fachwerke
42	und	usw.
7"		
43	schnell	
44		
45		ARTHUR FRICK AG.
46		ELEKTRONISCHES RECHNEN
47		9496 BALZERS 075/41174

Richey - Floppy - System RFS 85xx



MCS Micro-Computer- Systems AG Wil

Entwicklung und Fertigung

Mikroprozessor-Systeme
Elektronische Geräte
Elektronische Baugruppen

Fürstenlandstrasse 3
Postfach 1343
9500 Wil 2 (Oberstadt)
Tel. 073/22 34 55

SWISSDATA Halle 13 Stand 463

SEYFFER+CO. AG
8048 Zürich, Hohlstr. 550, Tel. 01/62 82 00

SIPOREX® plus

ZZ

Der Schweizer Gasbeton, ein Produkt der **ZÜRCHER ZIEGELEIEN**

Stellen- und Gelegenheits-Anzeigen

Tarif

Stellenangebote und Ausschreibungen				Ermässiger Preis für Stellengesuche	
1/1-Seite	185×260 mm	Fr. 1380.—	1/6-Seite	90×84 mm	1/12-Seite 90×40 mm Fr. 130.—
1/2-Seite	90×260 mm			185×40 mm	Fr. 280.—
	185×128 mm	Fr. 725.—	1/8-Seite	90×62 mm	1/16-Seite 90×29 mm Fr. 98.—
1/3-Seite	90×172 mm	Fr. 495.—		185×29 mm	Fr. 220.—
1/4-Seite	90×128 mm		1/12-Seite	90×40 mm	Fr. 155.—
	185×62 mm	Fr. 385.—			1/24-Seite 90×21 mm Fr. 70.—

Chiffregebühr Fr. 7.—, Ausland Fr. 10.—

Für Stellengesuche wird Vorauszahlung verlangt.

Anzeigenschluss: Mittwoch der Vorwoche, 10 Uhr

IVA AG für internationale Werbung, 8032 Zürich
Mühlebachstrasse 43, Tel. 01 / 251 24 50, PC 80-32735

Filiale:
1004 Lausanne, Pré-du-Marché 23
Tel. 021 / 37 72 72

00-b

Stellenangebote



Wir suchen für unsere **Niederlassung Zürich** einen erfahrenen

Architekten HTL

Wir stellen uns einen Mitarbeiter vor, der die Fähigkeit besitzt, ein Architekten-Konzept konsequent durchzuführen und zu realisieren und im weiteren gewillt ist, sich aktiv für die weitere Entwicklung unserer Niederlassung einzusetzen.

Wenn Sie sich für diese anspruchsvolle, längerfristig ausgelegte Stelle interessieren, bitten wir Sie, die üblichen Bewerbungsunterlagen zu richten an:

I+B Architekten AG, Herr Peter Staub
Schönburgstrasse 19, 3000 Bern 25



Zum Besuch von Architektur- und Bauingenieurbüros in der ganzen Schweiz suchen wir einen jüngeren

Bauingenieur HTL

Reisetätigkeit ungefähr 80%.

Wir stellen her:

- Stahleinbauteile und Transportvorrichtungen für vorfabrizierte Bauelemente mit höchstem technischem Standard, zumeist patentiert
- Dübelleisten und Schubbügel zur Verhinderung des Durchstanzens von Flachdecken
- Kugelkopf-, Tellerfuss- und Kragenrohranker usw. zum Transport vorfabrizierter Bauelemente
- Fassadenplattenanker
- Manschetten- und Flachanker zur Herstellung von Sandwichelementen

und vieles andere mehr.

Bei uns erwartet Sie ein Team von 60 Mitarbeitern, eine interessante und abwechslungsreiche Tätigkeit, ein gutes Gehalt sowie ein Firmenwagen. Mitbringen sollten Sie Freude am Aussendienst und grossen Fleiss.

Bewerbungen bitte an

Riss AG, Eisenwarenfabrik
Industriestrasse 32, 8108 Dällikon-Zürich, Tel. 01 / 844 11 22

Zur Ergänzung unseres Teams suchen wir einen jüngeren, qualifizierten

Tiefbauzeichner Fachrichtung Eisenbeton

Wir bieten Ihnen:

- abwechslungsreiche, interessante Aufgaben im Tiefbaubereich
- Mitarbeit bei Kostenvoranschlägen, Massenausügen und Deviationen
- kollegiale Arbeitsatmosphäre
- zeitgemässe Arbeitsbedingungen

Sie bringen mit:

- Freude, im Teamwork an interessanten Projekten mitzuwirken.
- Fühlen Sie sich angesprochen? Dann freuen wir uns auf Ihre schriftliche Bewerbung.

Ernst Basler & Partner

Ingenieure und Planer AG Forchstrasse 395 CH-8029 Zürich
Telefon 01 / 55 77 55

Zur Ergänzung unseres Teams für Verkehrsplanung und Verkehrstechnik suchen wir einen jüngeren

Verkehrsingenieur

der interessante Aufträge aus allen Gebieten des Verkehrswesens selbständig oder im Team bearbeiten möchte und wenn möglich schon erste Erfahrungen gesammelt hat.

Mehr über diese Stelle erfahren Sie von unserem Herrn W. Berg.

SNZ Ingenieurbüro AG

Seiler Niederhauser Zuberbühler
Dörflistrasse 112, 8050 Zürich, Telefon 01 / 311 88 33

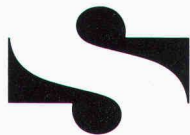
Für die selbständige Bearbeitung interessanter und vielseitiger Planungsaufgaben suchen wir auf November 1984 oder nach Vereinbarung einen qualifizierten

Raumplaner

Gewünscht werden eine gute Ausbildung, wenn möglich naturwissenschaftlicher Richtung, Vertrautheit mit der raumplanerischen Praxis und eine starke persönliche Motivation.

Bei uns erwarten Sie ein interdisziplinäres Team fachlich ausgewiesener Kollegen und eine Fülle anspruchsvoller Aufträge. Wir bieten ein angenehmes Arbeitsklima, fortschrittliche Sozialleistungen und eine grosszügige Entlohnung.

Wenn Sie gerne in einem Büro sind, wo Sie alle Aspekte der Raumplanung bearbeiten können, dann rufen Sie uns bitte an oder senden Sie uns Ihre Bewerbung bis Ende September 1984.



strittmatter und partner
beratende raumplaner ag
9000 st.gallen, vadianstrasse 37
telefon 071 22 43 43

Mittelgrosses Architekturbüro mit vielseitigen Bauaufgaben sucht

Entwurfsarchitekt(in)

In kollegialer Zusammenarbeit mit den Büroinhabern bearbeiten Sie private und öffentliche Projekte wie auch Architekturwettbewerbe und begleiten diese vom Vorprojekt bis zur Detailplanung.

Gleichzeitig suchen wir einen qualifizierten

Bauzeichner/Techniker

mit Eigeninitiative und formalem Engagement.

Gerne erwarten wir Ihre kurze schriftliche Bewerbung.

Atelier WW, dipl. Architekten, Klosbachstr. 123, 8032 Zürich



Bauamt II der Stadt Zürich

Beim Hochbauamt der Stadt Zürich ist die Stelle eines

Architekten

als Leiter der Abteilung «Städtebau»

zu besetzen. Innerhalb dieser Abteilung werden folgende Aufgaben wahrgenommen:

- Städtebauliche Studien
- Richtplanung der öffentlichen Bauten und Anlagen
- Ausarbeitung von Raumprogrammen und Vorprojekten
- Vorbereitung und Durchführung von Wettbewerben
- Begleitung der generellen Projektierung für grosse Neu- und Umbauten in Zusammenarbeit mit privaten Architekten. Während der Ausführung dieser Bauten Beratung in architektonischen Fragen
- Mitarbeit an der künstlerischen Gestaltung von öffentlichen Bauten und Anlagen
- Architektonisch/ästhetische Begutachtung sämtlicher Baugesuche in der Stadt.

Der Stelleninhaber muss in der Lage sein, die in ihren Bereichen weitgehend selbständigen Mitarbeiter dieser Abteilung zu leiten und zu koordinieren sowie mit dem Stadtbau- meister diese Sachgebiete kompetent zu bearbeiten und ihn zu vertreten. Neben den hohen Anforderungen an einschlägiger Ausbildung und Praxis (dipl. Architekt ETH oder gleichwertig) sind daher auch Verhandlungsgeschick, gutes Einfühlungsvermögen, eigene Initiative sowie Erfahrung in leitender Stellung erforderlich. Ferner besteht die Verpflichtung zur Wohnsitznahme in der Stadt Zürich.

Wenn Sie sich für diese anspruchsvolle Dauerstelle mit zeitgemässer Entlohnung und guter sozialer Absicherung interessieren und ein gutes Arbeitsklima schätzen, bitten wir Sie um Zustellung Ihrer ausführlichen Bewerbungsunterlagen bis 15. Oktober 1984 an das Hochbauamt der Stadt Zürich, Postfach, 8021 Zürich.

Vorstand des Bauamtes II
Stadtrat Hugo Fahrner



Strassen- und Tiefbau

Ein bekanntes, regional aktives Zürcher Bauunternehmen sucht durch uns zwei leitende Mitarbeiter, nämlich

den

Technischen Leiter

Als Mitglied der Geschäftsleitung gilt es vor allem in der Akquisition mitzuwirken, die Vor- und Nachkalkulation auszubauen und die Koordination der Auftragsausführung in den verschiedenen Bereichen zu gewährleisten; einen

Bauführer

mit fachlicher Kompetenz, Organisationstalent und gutem Führungsgeschick. Sie betreuen hier die Aufträge in den Bereichen Strassen- und Tiefbau.

Die folgenden Merkmale machen diese beiden Angebote besonders attraktiv:

- Die Geschäftsleitung praktiziert einen echt kollegialen Führungsstil
- Das Unternehmen ist überschaubar - die Persönlichkeit jedes verantwortungsbewussten Mitarbeiters kann sich entfalten
- Der Ruf des Unternehmens ist gut; der Auftragsbestand ist bis weit ins Jahr 1985 hinein gesichert.

Sie, ein in den umschriebenen Funktionen und auf den genannten Gebieten erfahrener Bau- fachmann, rufen jetzt den Beauftragten, Herrn Max Steiner, an. Absolute Diskretion versteht sich bei uns von selbst. Seit über 25 Jahren! (Telefonische Vorabklärungen auch abends zwischen 19 und 20 Uhr über Tel. 052/23 19 17.)

Häusermann + Co AG

Wirtschafts- und Unternehmensberatung
Geschäftsbereich (Personal)
8035 Zürich, Stampfenbachstrasse 48
Telefon 01-363 4141

Für die Bearbeitung interessanter Ingenieuraufgaben im Hoch- und Tiefbau suchen wir einen

Bauingenieur HTL

mit 3 bis 5 Jahren Praxis in Statik und Konstruktion und Flair für moderne Arbeitsmethoden. Bei Eignung ist teilweise Einsatz in der Bauleitung vorgesehen.

Arbeits- und Einsatzort: Luzern und Zentralschweiz.

Interessenten senden ihre Bewerbung mit den üblichen Unterlagen und Angabe ihrer Lohnvorstellungen bitte unter Chiffre SIA 995 an IVA AG, Postfach, 8032 Zürich.

Bewerber mit Wohnsitz in der Zentralschweiz werden bevorzugt.

AAP

sucht einen

Hochbauzeichner-Konstrukteur

der über Erfahrung bei grösseren Bauaufgaben verfügt und in den Sparten Werk- und Detailplanbearbeitung, Devisierung und eventuell in örtlicher Bauführung versiert ist.

Wenn Sie sich angesprochen fühlen, bitten wir Sie um Zustellung Ihrer Bewerbung mit den üblichen Unterlagen an:

AAP ATELIER FÜR
ARCHITEKTUR UND PLANUNG

LAUPENSTRASSE 45
CH-3008 BERN

Als Baufachmann, der nicht nur die technische Seite, sondern vor allem die unternehmerischen Aspekte der Branche kennt, haben Sie registriert, dass sich ein rigoroser Wandel anbahnt. Nun lassen sich vom Insider zwei Verhaltensweisen feststellen. Die eine Firmengruppe, der weitaus überwiegende Teil, konzentriert sich aufs Klönen, Zuwarten, Nichtstun, dem Geschehen hilflos und tatenlos zusehen – kurz und gut – aufs Resignieren. Anders unser Auftraggeber hier. Er hat die Zeichen auch erkannt, sehr deutlich sogar. Das veranlasst ihn, aktiv zu bleiben, den Wandel gezielt, freiwillig und zukunftsorientiert zu vollziehen. Führungsprofis nennen das «unternehmen», anstelle von «unterlassen». Soweit die Problemstellung. Für die Erarbeitung effizienter Lösungen suchen wir nun einen entsprechenden, ausgewiesenen Fachmann.

Bau-Innovationen/-Strategien

ZH / Bau-Ing ETH / Geschäftsleiter-Niveau / betriebswirtschaftl. geschult / innovativ

Hier handelt es sich um eine führende Schweizer Baugruppe. Integriert sind eine grosse Anzahl von Unternehmen. Die Gruppe ist klar strukturiert und wird neuzeitlich geführt. Das Programm umfasst Spezialtiefbau, Ing-Tiefbau, Allg. Tiefbau, Grossindustriebau, klassischer Hochbau und GU-Aktivitäten. Die grosse Regionalgruppe Ostschweiz dieses Firmenverbundes sucht nun den erwähnten Fachmann. Direkt dem Delegierten VR unterstellt nehmen Sie sich in einer Stabsfunktion «gehirnschmalzverzehrenden» Führungsaufgaben an. Notabene, eine Anzahl Geschäftsführer bildet zusammen mit dem Delegierten die dynamische, selbständige Regional-Geschäftsleitung. Ziel der Stelle: Diesem Geschäftsleitungs-Gremium das Instrumentarium bereitstellen und die Implementierung sicherstellen, damit das Unternehmen die Strukturkrisen weiterhin bewältigen kann und somit eine gesicherte, effiziente Zukunft hat. Somit lassen sich etwa folgende Schwerpunktaufgaben skizzieren: 1. Erarbeitung eines Konzeptes für Systemleistungen und Bereitstellung der Produkt- und Dienstleistungspakete. 2. Erarbeitung und Umsetzung einer firmageschneiderten Führungs-Strategie, die sicherstellt, dass das gesamte Kader nach der neuen «unité de doctrine» arbeitet. 3. Aufbau des damit verbundenen, notwendigen Vertrauens in Firma, Konzept und Unternehmenszukunft. 4. Ausweitung und Verdichtung des Beziehungs-Umfeldes, d.h. Approacherleichterung und Intensivierung der Zusammenarbeit mit Ing-Büros, externen GU's etc. 5. Optimierung der gesamten innerbetrieblichen Logistik, 6. Ausweitung des Erfolgs-Potentials der bestehenden zwei Support-Abteilungen Liegenschaftenverwaltung und GU in Form von neuen Konzepten und modifizierten Angebotspaletten. Sicher haben Sie schon herausgefiltert, dass für diese Knacknussaufgabe ein spezifisches Kaliber gefragt ist. Wir denken an einen 35–50jährigen Bau-Ing ETH mit zusätzlicher betriebswirtschaftlicher Ausbildung oder entsprechender Praxis. Mit den Prozessen der Innovationsfindung und -Lancierung müssen Sie praktisch vertraut sein. Ihre analytische Denk- und Arbeitsweise muss Sie befähigen, Erkenntnisse in verständliche Konzepte umzuwandeln. Ihre Akzeptanz und Ihr didaktisches Flair erlauben es Ihnen, Konzepte auf Führungsleute zu übertragen. Nach 3–5 Jahren können Sie auf Wunsch eine entsprechende Linienfunktion übernehmen. Entsprechen Sie dem gefragten Profil? Dann – aber nur dann, erwarten wir für den Erstkontakt Kurzlebenslauf mit Foto. Albert K. Oehler, AURELIUS, Unternehmensberatung, Thurgauerstrasse 40, 8050 Zürich, Telefon 01 302 67 42. Absolute Diskretion sichern wir zu. Danke.

aurelius

Professional Personnel Consulting

Entwicklungsleiter

Unser Auftraggeber, ein bedeutendes schweizerisches Investitionsgüterunternehmen in der Nordwestschweiz, hat für den Weiterausbau eines wichtigen Produktionszweiges bereits die ersten Planungsphasen abgeschlossen und steht nun vor der **Entwicklung einer neuen Produktgruppe**. Diese nicht alltägliche und herausfordernde Aufgabe wird einem **initiativen**

Tiefbau-Ing. HTL

übertragen, der über einige Jahre Praxis – idealerweise aus einer **Tätigkeit in einem Ingenieurbüro** – und damit über entsprechend gute Marktkenntnisse verfügt.

Mit der Unterstützung verschiedener anderer Stellen im Betrieb entwickeln Sie systematisch ein marktkonformes Produktprogramm und bringen es zur Produktionsreife. Entsprechend Ihren persönlichen Weiterentwicklungsvorstellungen und Eignungen werden Sie anschliessend «Ihre» Produkte in der Produktion und/oder im Verkauf weiter betreuen.

Im Hinblick auf die mit dieser Position verbundene Verantwortung legt man neben Ihrer Ausbildung und Praxis besonders Gewicht auf Ihre **persönlichkeitsmässigen Voraussetzungen**: Eigeninitiative, Kontaktfähigkeit, Kreativität und Durchsetzungsvermögen stehen im Vordergrund.

Wenn Sie sich angesprochen fühlen, geben wir Ihnen als beauftragter Personalberater gerne weitere Auskünfte und freuen uns auf Ihre Bewerbung mit kurzgefasstem Lebenslauf, Zeugniskopien und einigen handschriftlichen Notizen. Absolute Diskretion ist selbstverständlich.



Unternehmensberatung in Personalfragen AG
Schneidergasse 24, 4001 Basel, Telefon 061 / 25 03 99

STEINER

Als Generalunternehmung des Hochbaues suchen wir zur Verstärkung unserer Bauabteilung für anspruchsvolle Neubauten in der Region Zürich einige weitere tüchtige, zuverlässige, initiativen

Bauleiter / Bauführer

Aufgaben:

Örtliche Bauführung, Koordination der Einzelunternehmungen, Behördenkontakte, Ausmassarbeiten, Garantiewesen.

Anforderungen:

Hochbautechniker, Hochbauzeichner oder Handwerker, mehrjährige Erfahrung als örtlicher Bauführer im anspruchsvollen Hochbau, vor allem auch im Innenausbau von Geschäftshäusern. Erfahrungen im Tiefbau, im Rohbau und im Einfamilienhausbau genügen nicht.

Weiter suchen wir einige zusätzliche

Devisoure

mit mehrjähriger Erfahrung in der örtlichen Bauführung bei anspruchsvollen Hochbauten.

Bitte melden Sie sich mit Lebenslauf, Zeugniskopien, Referenzangaben, Foto und Handschriftprobe bei

Karl Steiner AG

Postfach
8050 Zürich



Furrer + Frey

Thunstrasse 35
Postfach 3000 Bern 6
Tel. 031 44 48 91

Zur Erweiterung unseres Teams suchen wir

Bauingenieur ETH Fachrichtung Stahlbau

Der Aufgabenbereich umfasst:

- gesamtheitlich praxisbezogene Bearbeitung von Projekten aller Art
- Umsetzung von Problemen in statische Modelle
- Entwicklung eines firmeninternen Projekthandbuchs als Grundlage für künftige CAD-Anwendungen

Diese Stelle erfordert:

- gute Grundlagenkenntnisse in Statik/Stahlbau
- Erfahrung im Projektmanagement
- Kenntnisse in der Anwendung von problemorientierter Software
- Selbständigkeit, wirtschaftliches Denken, Initiative
- Französisch- und Englischkenntnisse
- Idealalter: 30 bis 38 Jahre

Wir bieten:

- eine herausfordernde Tätigkeit mit viel Spielraum für eigene Ideen in einer zukunftsorientierten Unternehmung

Unser Herr B. Furrer gibt Ihnen gerne ergänzende Auskünfte.

Ihre handschriftliche Bewerbung senden Sie bitte an unsere Adresse. Wir freuen uns über Ihr Interesse.



Elektro-Unternehmung
Ingenieurbüro
Konstruktionswerkstätte
Fahrleitungsbau



Hochbauamt des Kantons Zürich

Für die Abteilung Universitätsbauten suchen wir eine(n) technisch versierte(n)

Hochbauzeichner(in) mit kaufmännischen Kenntnissen

für das Unterhalts-Ressort der Universität Zürich-Irchel.

Aufgabenbereich:

- Mithilfe bei der Ausführungsprojektierung und Durchführung von Umbauarbeiten
- Durchführung von baulichen Unterhaltsarbeiten
- Planbearbeitung
- administrative Begleitung von Bauvorhaben
- Rechnungs- und Zahlungskontrolle
- Prüfung von Abrechnungen
- Aktenablage und Planarchiv

Anforderungen:

- abgeschlossene Lehre als Hochbauzeichner(in)
- kaufmännische Kenntnisse
- einige Jahre Praxis (Idealalter 25-30 Jahre)

Wenn Sie bereit sind, in einem kleinen Team mit Engagement vielfältige Aufgaben mit verschiedensten Partnern lösen zu helfen, senden Sie Ihre handschriftliche Bewerbung mit Lebenslauf, Zeugniskopien, Foto und Gehaltsanspruch bis zum **12. Oktober 1984** an das

Hochbauamt des Kantons Zürich, Walchetor, 8090 Zürich

BERN
031/25 24 23

**RÖTHLISBERGER
ARCHITEKTEN AG**

Wir suchen zur Ergänzung unseres Teams

**1 Bautechniker
(Architekt HTL)**

1 Bauführer

Wir bieten interessante Bauaufgaben und
neuzzeitliche Anstellungsbedingungen.

Ihre Offerte oder tel. Anruf freut uns.

Röthlisberger Architekten AG
Schlösslistrasse 39, 3008 Bern

Wir befassen uns mit der Herstellung und Montage von vorfabrizierten Betonelementen für den Industrie- und Wohnungsbau. Zur Verstärkung unserer technischen Abteilung suchen wir einen

Bauzeichner

Die Tätigkeit umfasst:

- Planungsaufgaben von vorfabrizierten Bauteilen
- Erstellen von Werkplänen (Schalung und Armierung)
- Arbeitsvorbereitung, Materialbestellungen

Einem jüngeren Mann mit einigen Jahren Erfahrung bieten wir eine Dauerstelle in kleinem Team.

Bewerber melden sich bitte bei:

ELEMENT AG VELTHEIM



5106 Veltheim
Telefon 056 / 43 15 18

Kleines Architekturbüro sucht einen sorgfältigen

Bautechniker

für Ausführungsplanung bis Abrechnung.

Werner Wegmann, dipl. Architekt ETH/SIA
Schmittengasse 3, 8112 Otelfingen, Tel. 01 / 844 15 85

Stellengesuche

Junger Bauingenieur HTL und kandidierender

Raumplaner NDS/HTL

sucht vielseitige Stelle.

Interessengebiete: Siedlungs- und Landschaftsplanung, Bauverwaltung und nebenbei Aufgaben des Ingenieurwesens.

Praxis: 5 Jahre im Tief- und Massivbau als Ingenieur in einem Projektierungsbüro.

Eintritt: ab 1. Dezember möglich

Wirkungsort: Grossraum Zürich

Ihre Einladung zu einem persönlichen Gespräch würde mich freuen.

T. Meier, Lureiweg 17, 8008 Zürich, Tel. 01 / 53 58 13, abends.

Initiativer

dipl. Architekt HTL

(32) mit GU-Erfahrung, derzeit in leitender Stellung tätig, sucht neuen Wirkungskreis in mittelgrossem Architekturbüro oder Generalunternehmung, als Leiter auf dem Gebiet Planung/Oberbauleitung oder gleichwertiger Führungsposition in gut fundiertem Betrieb, vorzugsweise im Grossraum Innerschweiz (Zug-Luzern, evtl. Zürich) jedoch nicht Bedingung, Eintritt nach Vereinbarung. Angebote mit kurzer Stellenbeschreibung bitte unter Chiffre SIA 105 an IVA AG, Postfach, 8032 Zürich.

Bauingenieur

langjährige, vielseitige Erfahrung, Siedlungswesen, W-Kraftwerke, Hochbau, In- und Ausland, zurzeit im Ausland tätig, sucht interessante Tätigkeit mit weitgehender Selbständigkeit, eventuell freie Mitarbeit. Sprachen: D, I, E (F).

Zuschriften unter Chiffre SIA 111 an IVA AG, Postfach, 8032 Zürich.

Suche Stelle auf Anfang Jahr oder nach Übereinkunft

Tiefbautechniker TS

27 J., ledig, Vermessungszeichnerlehre, TS-Abschluss 84 Siedlungswasserbau. Sprachen: Englisch (Sprachaufenthalte), etwas Französisch. Suche langfristige Anstellung, Nord-, Zentralschweiz oder Genferseegebiet (evtl. mit kurzzeitigen Auslandseinsätzen).

Offerten bitte unter Chiffre SIA 994 an IVA AG, Postfach, 8032 Zürich.

Wollen Sie eine Ihnen wichtige Führungs-Position (in Zürich, Zug oder Luzern) mit einem jungen, zielstrebigem

dipl. Architekt ETH

besezt, der über mehrjährige Praxis in Entwurf, Ausführungsplanung und Projektleitung verfügt, mit zeitgemässen Führungs- und Organisationsmethoden vertraut ist und zudem praxisbezogene, betriebswirtschaftliche Kenntnisse mitbringt?

Verlangen Sie meine Bewerbungsunterlagen über Chiffre SIA 998 an IVA AG, Postfach, 8032 Zürich.

Bauingenieur SIA

Baustatiker/Eisenbeton-Konstrukteur, CH, 46 J, mit langjähriger Erfahrung, sucht Stelle in Ingenieurbüro oder Verwaltung. (Befristete Anstellung, Teilzeitstellung oder freie Mitarbeit möglich.)

Offerten unter Chiffre SIA 104 an IVA AG, Postfach, 8032 Zürich.

Initiativer und engagierter

dipl. Architekt ETH

30, D/E/F, sucht anspruchsvolle und vielseitige Stelle für Entwurf und Ausführungsbegleitung. Raum Zürich bevorzugt. 5 Jahre Praxis, vorwiegend als Entwerfer von Wohn- und Geschäftsbauten und Wettbewerben.

Offerten unter Chiffre SIA 110 an IVA AG, Postfach, 8032 Zürich.

Initiativer, erfahrener

Bauführer / Tiefbauzeichner

mit vielseitiger Praxis, selbständig von Projekt bis Bauleitung, sucht Stelle in Ingenieurbüro evtl. verwandter Branche mit spez. Gebiet. Raum Zentralschweiz.

Offerten unter Chiffre SIA 113 an IVA AG, Postfach, 8032 Zürich.

Diverses

Sehr versiertes, speditives und kostengünstiges

Eisenbetonzeichner-Team

übernimmt laufend Aufträge, Schalungs- und Armierungspläne jeder Art in Heimarbeit. Arbeiten können abgeholt werden.

Offerten unter Chiffre SIA 112 an IVA AG, Postfach, 8032 Zürich.



MSU Sicherheits-Elemente für den Hoch- und Tiefbau

MSU-NORM-Leitern, -Sicherheits-Einrichtungen, MSU-System-Geländer und Treppen; Ausführung in Aluminium oder Edelstahl-Poly für:

- Kanalisationschächte • Kabelschächte
- Kläranlagen • Wasserreservoirs
- Anlagen mit Explosionsgefahr
- Hochkamine • Elektrizitätsobjekte

Ihr Vertrauens-Partner:
MSU-NORMEN
Henri Zenhäusern AG
Birmensdorferstrasse 134a
CH-8902 Urdorf ZH
Telefon 01 / 734 25 20-21
Telex CH 58568 MSU

Junger Architekt HTL übernimmt anspruchsvolle

Gebäudeaufnahmen

in freier Mitarbeit (evtl. pauschal). Referenzen vorhanden.

Anfragen an Chiffre SIA 109 an IVA AG, Postfach, 8032 Zürich.

Kleines Ingenieurbüro (Hochbau) im Raum Zürich könnte infolge Terminverschiebung noch

Ingenieur- und Zeichnerarbeiten übernehmen

Anfragen unter Chiffre SIA 114 an IVA AG, Postfach, 8032 Zürich.

Dipl. Architekt ETH

Sehr guter Darsteller mit Projektierungs- und Wettbewerbserfahrung (Wohn- und Alterssiedlungen, Dorf- Kultur- und Gemeindezentren, Schulen, Kranken-, Werk- und Altersheime, Behindertenzentren mit Werkstätten, Banken, Geschäftshäuser) – über 20 Preise (1. Plätze mit Weiterbearbeitung) – übernimmt freie Mitarbeit.

Kontaktnahme unter Chiffre SIA 996 an IVA AG, Postfach, 8032 Zürich.

Inserate bitte frühzeitig aufgeben!

Die Brooklyn-Brücke



Kampf, Leiden, Triumph

Die dramatische Geschichte einer bedeutenden Brücke und deren Erbauer. Zusammengetragen und auf 63 Seiten aufgezeichnet von dipl. Ing. Werner Stadelmann. Illustriert anhand von 34 Bildern.

Ein Stück Brückenbaugeschichte. Erzählt von einem kompetenten Autor, lehrreich und spannend zugleich. Zu beziehen zum Preis von Fr. 18.80 (+ Porto) durch Ihre Buchhandlung oder direkt bei:

Verlags-AG der akademischen technischen Vereine, Postfach 630, 8021 Zürich, Telefon 01 / 201 55 36

Bestellkarte

Ich bestelle _____ Exemplare «Die Brooklyn-Brücke» zum Preis von Fr. 18.80 + Porto gegen Rechnung:

Name: _____ Vorname: _____

Strasse: _____

PLZ/Ort: _____

Datum: _____ Unterschrift: _____



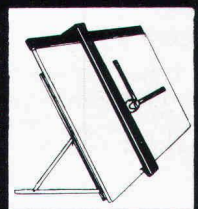
Baustatikprogramme für Commodore, Sirius/Victor und IBM PC

Ebene und räumliche Stab- und Fachwerke, Durchlaufträger und -Platten, Platten mit finiten Elementen usw.
Neu: **TWO**

Wulf Seele, Ing. SIA, Flurstrasse 44, 2544 Bettlach, 065 / 55 21 43

Zeichenanlagen zu Discountpreisen

50 x 75/A2 kompl. Fr. 395.-
70 x 100/A1 kompl. Fr. 495.-



Unverbindliche Unterlagen:
Joma-Trading AG, Friedauweg 10
8355 Aadorf, Tel. (052) 47 47 11

Ein unschlagbares Preis-/Leistungsverhältnis!

Software für das Planungsbüro

für HP Series 80 und HP Series 200

- Stabstatik beliebiger Tragwerke
- Böschungen/Stützmauern
- Hydraulik/Drucknetze
- Devis, Vertrag, Ausmass CRB, VSS, div.
- Büroadministration, Buchhaltung
- Baubuchhaltung, Baukostenabrechnung

Ingenieur- und Planungsbüro
rony dahinden

Dipl. Bauing. ETH/SIA
8370 Sirmach
Grünastr. 4
Tel. 073 26 39 22

Besuchen Sie uns an der Swiss-Data 25. 9. – 29. 9. 84

apple computer

Devisierung

(nach CRB) Hard- & Software

Neu!



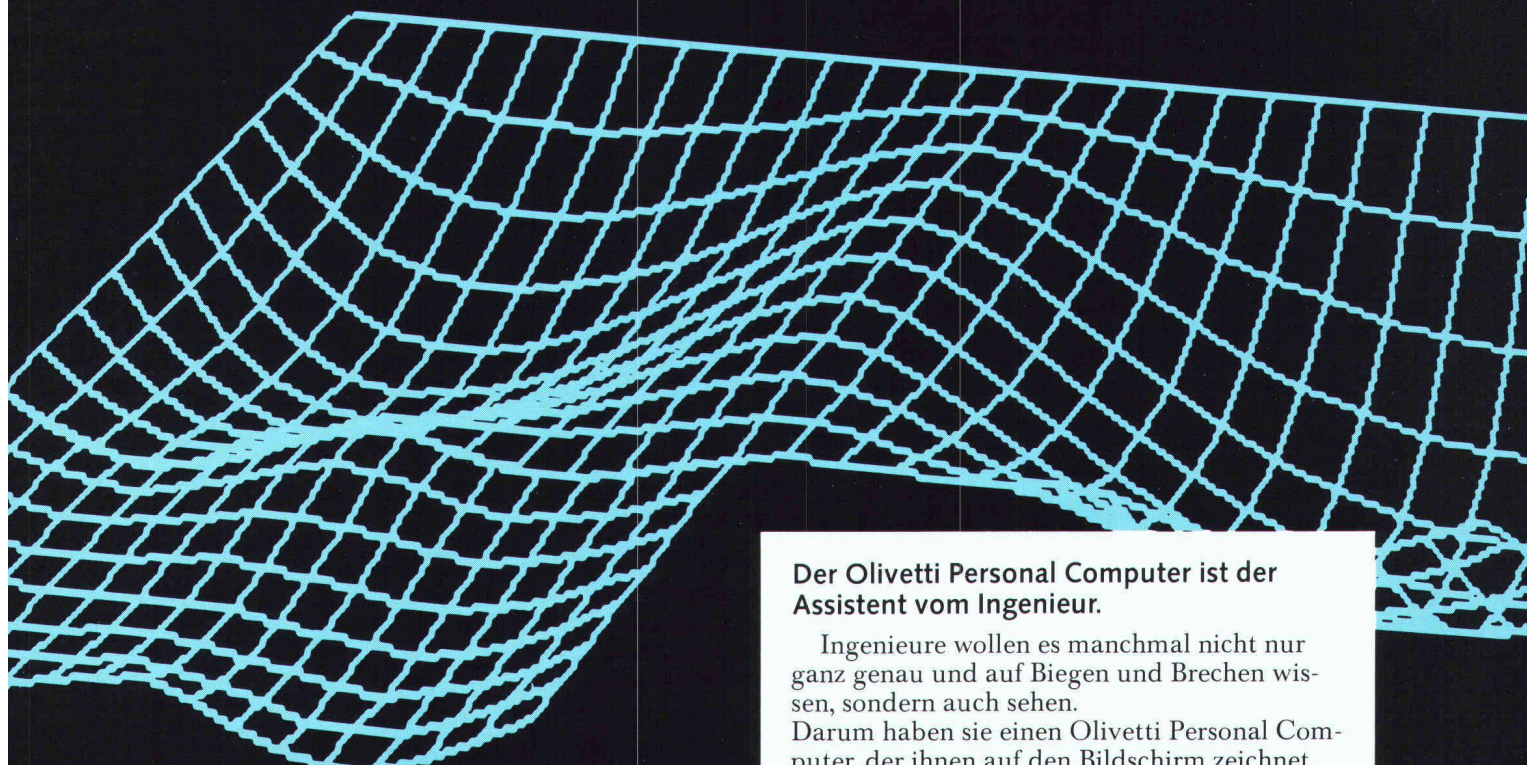
(Apple/// 256 KB, 1 Disk-Station, Bildschirm, Drucker, Devisierungsprogramm inkl. Ausmass, Offertvergleich, Vertrag & Abrechnung, kompl. Normpos. Katalog). Jetzt inkl. 5MB **Harddisk!**

komplett nur **Fr. 15'000.-**

ILR AG Universitätstrasse 87
8033 Zürich Telefon 01/363 40 12

Textverarbeitung + 619.-
Netzplan + 1500.-
CAD + 1800.-
Baukosten + 3500.-
und viele weitere bau-spezifische Programme

Er biegt dem Ingenieur
die Platte krumm, bis sie trägt.



Der Olivetti Personal Computer ist der Assistent vom Ingenieur.

Ingenieure wollen es manchmal nicht nur ganz genau und auf Biegen und Brechen wissen, sondern auch sehen.

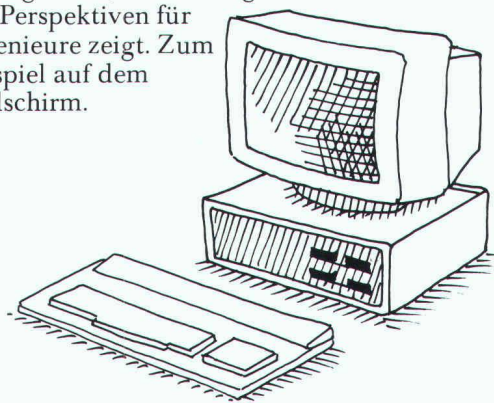
Darum haben sie einen Olivetti Personal Computer, der ihnen auf den Bildschirm zeichnet, was sie rechnen, der ihnen biegt und staucht, was sie belasten, und knickt, was am Ende eben nicht knicken darf.

Was nach Videospiele aussieht, hat einen grundsoliden Grund. Der Ingenieur lässt sich Gleitkreise und Momentenlinien vorführen, weil sie ihm zeigen, was sich sonst in Zahlenreihen versteckt. Und zeigen, was passiert, wenn er Parameter verändert.

Das führt dazu, dass der Ingenieur, der einen Olivetti Personal Computer hat, fast spielerisch zur richtigen Lösung kommt. So wenigstens sieht es aus.

Dass er mit dem Computer nicht nur spielt, ersehen Sie schon daran, dass er ihn auch einen Haufen Tabellen- und Büroarbeiten erledigen lässt, um mehr Zeit zu haben für Polygonzüge, Durchlaufträger und Stabtragwerke.

Unser Software-Fachmann für Ingenieure ist ein Ingenieur, der Ihnen gern die vielen weiteren Perspektiven für Ingenieure zeigt. Zum Beispiel auf dem Bildschirm.



olivetti

Olivetti Verkaufs-AG, Scientific Technical Appl.
8004 Zürich, Kornstrasse 27, Tel. 01 241 82 11

SWISS
DATA
'84

Basel, 25.-29.9.
Halle 11

Kilcher **Lager**

vermeiden

**Bau
risse**

F. KILCHER AG CH-4565 Rechterswil