

Objektyp: **Advertising**

Zeitschrift: **Schweizer Ingenieur und Architekt**

Band (Jahr): **107 (1989)**

Heft 11

PDF erstellt am: **23.09.2024**

### **Nutzungsbedingungen**

Die ETH-Bibliothek ist Anbieterin der digitalisierten Zeitschriften. Sie besitzt keine Urheberrechte an den Inhalten der Zeitschriften. Die Rechte liegen in der Regel bei den Herausgebern. Die auf der Plattform e-periodica veröffentlichten Dokumente stehen für nicht-kommerzielle Zwecke in Lehre und Forschung sowie für die private Nutzung frei zur Verfügung. Einzelne Dateien oder Ausdrucke aus diesem Angebot können zusammen mit diesen Nutzungsbedingungen und den korrekten Herkunftsbezeichnungen weitergegeben werden. Das Veröffentlichen von Bildern in Print- und Online-Publikationen ist nur mit vorheriger Genehmigung der Rechteinhaber erlaubt. Die systematische Speicherung von Teilen des elektronischen Angebots auf anderen Servern bedarf ebenfalls des schriftlichen Einverständnisses der Rechteinhaber.

### **Haftungsausschluss**

Alle Angaben erfolgen ohne Gewähr für Vollständigkeit oder Richtigkeit. Es wird keine Haftung übernommen für Schäden durch die Verwendung von Informationen aus diesem Online-Angebot oder durch das Fehlen von Informationen. Dies gilt auch für Inhalte Dritter, die über dieses Angebot zugänglich sind.

## Zum Titelbild

### Hochleistungs-Sanierungsbeton, mit der Sika-Silicafume-Technologie

Sanierungen im Betonbau erfordern oft die Erneuerung ganzer Konstruktionsteile. Dabei stellt sich die Forderung, mit optimalen Steuergrößen im Frischbeton höchste Zielgrößen im Festbeton zu erreichen.

Die Steuergrößen sind:

- Wasser-Zement-Faktor
- Luftporengehalt
- Verarbeitbarkeit

Die Zielgrößen sind:

- hochdichte Zementsteinmatrix
- Druckfestigkeit entsprechend der Bauwerksfestigkeit
- höchste Frostausatzbeständigkeit

Mit Betonzusatzstoffen, entwickelt aus der Sika-Silicafume-Technologie, werden obige Anforderungen erfüllt:

- *Sikacrete-PP1*  
ein einfachpolymervergütetes Silicafume-Produkt
- *Sikacem 810*  
ein mehrfachpolymervergütetes Silicafume-Produkt

Die kraftschlüssige Verbindung zum Altbeton wird durch das Aufspritzen einer neuartigen Haftbrücke mit Armierungsschutz, *SikaTop Armatec 110 EpoCem*, erreicht.

EpoCem, wie Epoxy, wie Cement, vereinigt die guten mechanischen und chemischen Eigenschaften von Epoxy mit den guten physikalischen Eigenschaften von Cement. Sind Sie an weiteren Informationen interessiert?

Ihr Sika-Service berät Sie gerne.

SIKA - Bauchemie aus der Schweiz  
Für die Welt



Sika AG  
Tüffenwies 16-22  
8048 Zürich  
Tel. 01/436 40 40



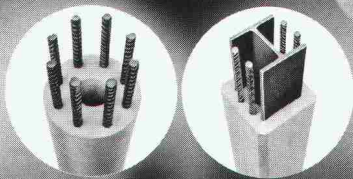
## Inhalt

<b>Architektur</b>	<b>Wales - Spuren im Garten Eden</b> <i>D. Marti, Bern</i>	285
<b>Energietechnik</b>	<b>Verminderung von Wärmebrücken bei Neubauten</b> <i>C. U. Brunner, Zürich, J. Nänni, Brugg-Windisch</i>	293
	<b>Wärmeschutz-Optimierung am Fenster</b> <i>R. Spörri, Altstätten</i>	298
	<b>Wärmeschutz bei Kragplatten</b> <i>D. Brühwiler, Dübendorf, G. Geiger, Brugg-Windisch</i>	303
<b>Zeitfragen</b>	<b>«Vorsorge ohne Wenn und Aber»</b>	306
<b>Wettbewerbe</b>	<b>Bibliothèque de France (A). Öffentliche Bauten und Freiräume, Biltzen GL (A). Wohnüberbauung beim Hertizentrum, Zug (A). Neubauten Grosshof, Kriens LU (A)</b>	309
<b>Preise</b>		310
<b>Ausstellungen</b>		310
<b>Bücher</b>		311
<b>Aktuell</b>	<b>Technologiepark Zürich nimmt Gestalt an. Hamburgs Hafen wird 800. Den USA steht eine Brücken-Sanierungswelle ins Haus</b>	312
<b>SIA-Mitteilungen</b>	<b>Beschäftigungslage in den Ingenieur- und Architekturbüros. Neue Aufgaben für das SIA-Sekretariat - neue Mitarbeiter gesucht. Neuerscheinungen in der SIA-Dokumentationsreihe</b>	315
<b>B-Seiten</b>	<b>Laufende Wettbewerbe und Ausstellungen. Aus Technik und Wirtschaft. Tagungen. Weiterbildung. Vorträge</b>	B 61-68
<b>Impressum</b>	<b>am Schluss des Heftes</b>	

## Ingénieurs et architectes suisses

<b>Numéro 6/89</b>	Rédaction: En Bassenges, 1024 Ecublens, tél. 021/693 20 98	
<b>Innovation</b>	<b>Campagne de la SIA pour l'innovation</b> <i>par Charles-Louis Gauchat</i>	67
<b>Aménagements hydroélectriques</b>	<b>Forces motrices du Nord-Est de la Suisse (NOK): aménagement hydroélectrique d'Ilanz I et II</b> <i>par Daniel Quinche</i>	73

# Sicherheit



**Sacac  
Schleuderbetonstützen:**

**Schnelle Montage**

**Grosse  
Lieferbereitschaft**

**Hohe  
Wirtschaftlichkeit**

**Geprüfte Qualität**

## PARCOVA

Die neue Parcovia-Schleuderbetonstütze von SACAC erfüllt diese Bedingungen optimal. Der ovale Stützenquerschnitt mit den Abmessungen von nur  $27 \times 48$  cm kann Gebrauchslasten bis zu 6400 kN aufnehmen. Die Parcovia-Stütze eignet sich vorzüglich für Parkhäuser, Büro- und Verwaltungsgebäude. Die moderne Bautechnik stellt hohe Anforderungen an das Stützsystem: Grosse Belastungen, hoher Schlankheitsgrad, langer Feuerwiderstand, perfekte Oberflächenqualität, kurze Bau-

termine, flexible Gestaltung. SACAC-Schleuderbetonstützen werden durch unser Ingenieurbüro nach dem Wunsche des Kunden berechnet und konstruiert. Das Resultat – ein Qualitätsprodukt. Sind Sie an weiteren Informationen interessiert? Rufen Sie uns an! Lassen Sie sich durch den SACAC-Spezialisten beraten.

**Schleuderbetonwerk AG  
Postfach, 5600 Lenzburg  
Telefon 064 51 18 82  
Telefax 064 51 85 93**

 **SACAC**

**Wir fabrizieren Schleuderbeton seit 1946**

# BETONSANIERUNG mit System.



**Brennende Frage für den Bauprofi: Wie löst man solche «unlösbaren» Sanierungsprobleme?**  
**Antwort: Mit dem perfekten System von Meynadier.**

Dank der kompletten EMACO/BARRA-Produktepalette gibt es für jeden Sanierungsfall das richtige System für eine dauerhafte Lösung – im Hochbau, im Tiefbau, im Brückenbau. Schwindungskompensierte, rheoplastische EMACO-Mörtel sorgen für eine optimale Verbindung mit der alten Bausubstanz. Verlangen Sie Unterlagen.



Master Builders  
Technologies

## Meynadier AG

Bauchemische Produkte  
Vulkanstrasse 110  
Postfach  
CH-8048 Zürich

Telefon 01/432 22 11  
ab April 89: 01/438 22 11  
Telex 822 188 mey ch  
Telefax 01/432 82 02  
Telegramm meyco zürich

Niederlassungen: Luzern, Moosseedorf, St. Gallen,  
Untervaz, Ecublens-Lausanne, Meyrin-Genève, Rivera

**Optimal sanieren:  
Rheoplastisch, mit Emaco.**

**Betonsanierung mit System** interessiert uns.

Wir wünschen  Broschüre  technische Beratung  Anruf

Firma \_\_\_\_\_ zuständig \_\_\_\_\_

Strasse \_\_\_\_\_ Telefon \_\_\_\_\_

PLZ/Ort \_\_\_\_\_

# MIT TAGESLICHT AKZENTE SETZEN.

Hell gegen Dunkel, Transparenz gegen Masse, Strukturen gegen Einförmigkeit – setzen Sie Akzente: Das Gestalten mit Tageslicht ist kreativer Freiraum für Architekten und Städtebauer. Wir sind die Spezialisten für Tageslicht-Technik, für Lichtkuppeln und Lichtbänder. Wir beraten Sie kompetent und realisieren Ihre Ideen: Vordächer, Gehwege, Passarellen, Arkaden, Warte- und Einstellhallen, Lichthöfe. Rufen Sie an. Unsere Planungsunterlagen sind gratis.



Transparente Überdachungen in vielen Formen und Farben.



CUPOLUX-Lichtkuppeln. 41 Größen. Auch mit Rauch- und Wärmeabzug.



CUPOLUX-Lichtbänder. 65–325 cm breit. Jede Länge.



Aspirateur: robuster, statischer Entlüfter. 1a Cheminée-Hut.

Jakob Scherrer Söhne AG  
Bau- und Apparatepenglerei  
Allmendstrasse 7 8059 Zürich 2  
Telefon 01 202 79 80 Telex 817 810  
Telefax 01 202 79 90

**Warum geben Sie**

**Gebäudemanagement-Systemen**

**von Landis & Gyr den Vorzug?**

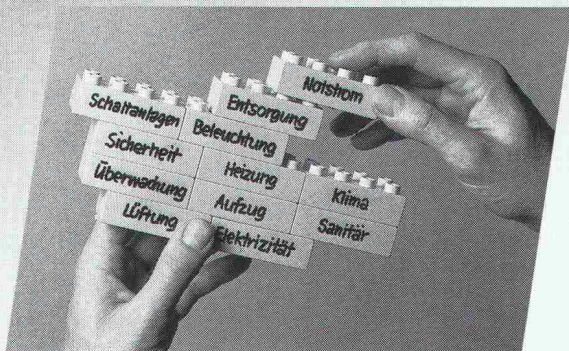
**«Weil wir Planer**

**komplexe Zusammen-**

**hänge einfach, sicher**

**und wirtschaftlich**

**lösen wollen.»**



Vorteile aus der Praxis:

- Außerordentliche Flexibilität dank modularem Aufbau und anwenderbezogener Software.
- Bei zusätzlichen Anforderungen ist das System jederzeit auf- und ausbaufähig.
- Hinter jedem Gebäudemanagement-System steht die Erfahrung und überlegene Technologie von Landis & Gyr.

Fordern Sie bitte Unterlagen an. Wir bieten Ihnen für jede Projektgröße das geeignete VISONIK® Gebäudemanagement-System: VISONIK® 12000, VISONIK® 4000, VISONIK® 400 und VISOGYR® 04.



**Zukunftssichere HLK-Systeme von einem Partner**

Landis & Gyr Zug AG  
Leit- und Regeltechnik HLK  
4000 CHAM, Hinterbergstraße 11  
042-44 81 44  
042-44 82 30

Verkaufsbüros in Bellinzona, Ebikon (LU),  
Epalinges (VD), Genf, Ostermundigen (BE), Reinach (BL),  
St-Blaise (NE), St.Gallen, Zürich



# **Balkonarmierung von bauset.**

*Durchdachtes Prinzip  
hohe Qualität  
überraschende Resultate.*

**z.B. ein Elementtyp für alle Abmessungen  
durch verschiedene Verlegearten.**

Durch den immer gleichen Elementtyp keine Verwechslungsgefahr, einfachste Verlegung durch über- oder untereinanderschieben. Keine Korrosionsschäden dank Feuerverzinkung und Kunststoffbeschichtung der Armierung.

Patentierte Distanzhalter und Kunststoffbinder sind inbegriffen. Balkonarmierungen von bauset sind Schweizer Produkte. Ein Griff zum Telefon und wir senden Ihnen unsere Dokumentation.



5745 Safenwil, Obersumpfstr. 862, Tel. 062-97 67 27, Fax 062-97 11 85

Publi-Consent 89/2

**Beton-  
bohren und  
fräsen ist  
nicht so  
problemlos,  
darum gibt  
es die**

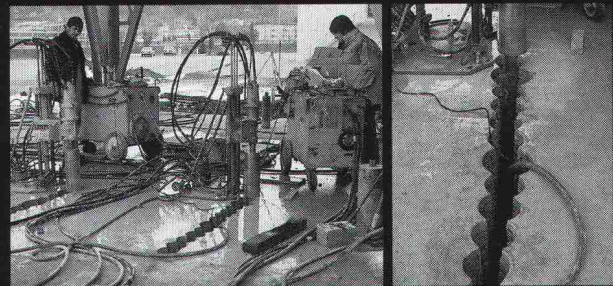
**Kuster Bohrunternehmung AG**

Gubelstrasse 41

8050 Zürich

Telefon 01/311 66 33

**zum Beispiel Bohren**



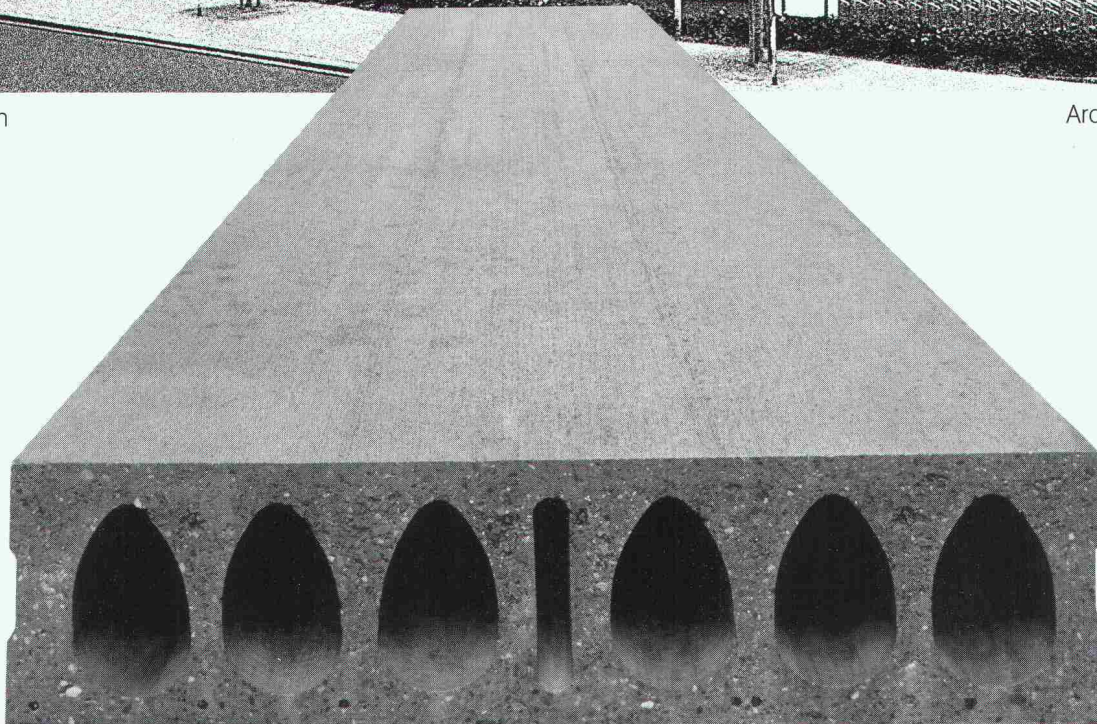
Der Ausbruch einer stark armierten 90 cm tiefen Beton-Fundamentplatte konnte nur mit Reihenbohrungen ausgeführt werden.

# Architekten-Wünsche haben uns herausgefordert!



Junbo-Markt, Arbon

Arch. O. Frei, Solothurn



## Unsere Antwort darauf heisst: **BRUN-Hohlplatten**

Das neue Deckenbau-System für Wohn-, Gewerbe- und Industriebauten

Architekten und Ingenieure wünschen sich ein Deckenbau-System, das ihnen volle Gestaltungsfreiheit lässt und auch optimale Problemlösungen bietet. Dieser Wunsch war für uns eine echte Herausforderung. BRUN-Hohlplatten sind in der Anwendung rationell, schnell und preiswert. BRUN-Hohlplatten werden vorgefertigt. Spannweiten bis zu 12 Meter (bei einer Breite von 1,20m) sind möglich.



**ELEMENTWERK BRUN AG LUZERN**  
Postfach, 6020 Emmenbrücke  
Telefon 041-55 16 16  
Werk: Mooshüslistr., 6032 Emmen



# Schweizerischer Stahlbautag '89

Schweizerischer  
Stahlbautag '89  
11. Mai 1989  
Landhaus Solothurn

## Geschossbauten in Stahl

Was kann einen Architekten bewegen, Stahlkonstruktionen für Gebäude zu planen?

Die Leistungsfähigkeit der Stahlbauweise ermöglicht schlanke Tragelemente, sie löst Masse auf, lässt Licht und Sonne herein, verbindet das Innen mit dem Aussen, macht Schweres leicht und Dunkles hell ...

Stahl da verwenden, wo Stahl sinnvoll ist, Holz und Stahlbeton für andere und Kunststoff wieder für andere Aufgaben. — Müssten so nicht Bauten entstehen, die der möglichen Vielfalt unserer Welt entsprechen?

Am Schweizerischen Stahlbautag 1989 präsentieren Architekten ihre Beobachtungen, Ideen und Gedanken zu Geschossbauten in Stahl, stellen eigene Bauwerke vor und erläutern Probleme und deren Lösungen.

Architekten, Ingenieure, Bauherren, Studenten und Unternehmer sind eingeladen, Architekten anzuhören, die über den Einsatz eines Baustoffes berichten, der aus den Anforderungen und Bedürfnissen des heutigen Menschen und der heutigen Zeit heraus zum Trend geworden ist.

### Tagungsort

Landhaus Solothurn, Landhausquai

### Tagungsbeitrag, Teilnehmergebiet

Fr. 150.— inkl. Mittagessen und Getränke, Morgen- und Pausenkaffee, Apéro (Fr. 180.— für verspätete Anmeldungen)

Mit unserer Anmeldungsbestätigung senden wir Ihnen eine Rechnung mit Einzahlungsschein sowie eine Namensplakette, die zum Eintritt berechtigt.

### Auskunft

Schweizerische Zentralstelle für Stahlbau  
Seefeldstrasse 25  
8034 Zürich  
Telefon 01 - 47 89 80

## Programm

ab 09.00	Treffen mit Kollegen bei Kaffee und Gipfeli	
10.00	Begrüssung	Emanuel Esser
	Stahlbau — Architektur oder Mobiliar?	Prof. Roger Diener
	Les exigences du maître de l'ouvrage et leurs influences sur le choix des matériaux	Niki Piazzoli
	Möglichkeiten des Stahlbaus	Prof. Martin H. Burckhardt
11.55	Apéro	
12.30	Mittagessen	
14.15	Integrierte Planung — Integrale Konstruktion	Hans Rudolf A. Suter
	Créer et construire en acier	Philippe Joye
	Habitat industriel	Rodolphe Luscher
	Un nouveau système de construction	
15.45	Kaffeepause	
16.15	Bauen als Integration: Verflechten oder Entflechten?	Prof. Peter C. von Seidlein
	Schlusswort	Emanuel Esser
17.20	Apéro, Referenten stehen für Fragen zur Verfügung	

## Anmeldung

Bitte einsenden bis  
11. April 1989

Schweizerische Zentralstelle  
für Stahlbau  
Seefeldstrasse 25  
8034 Zürich

Name, Vorname

Beruf

Firma

Adresse

Bitte in Blockschrift ausfüllen

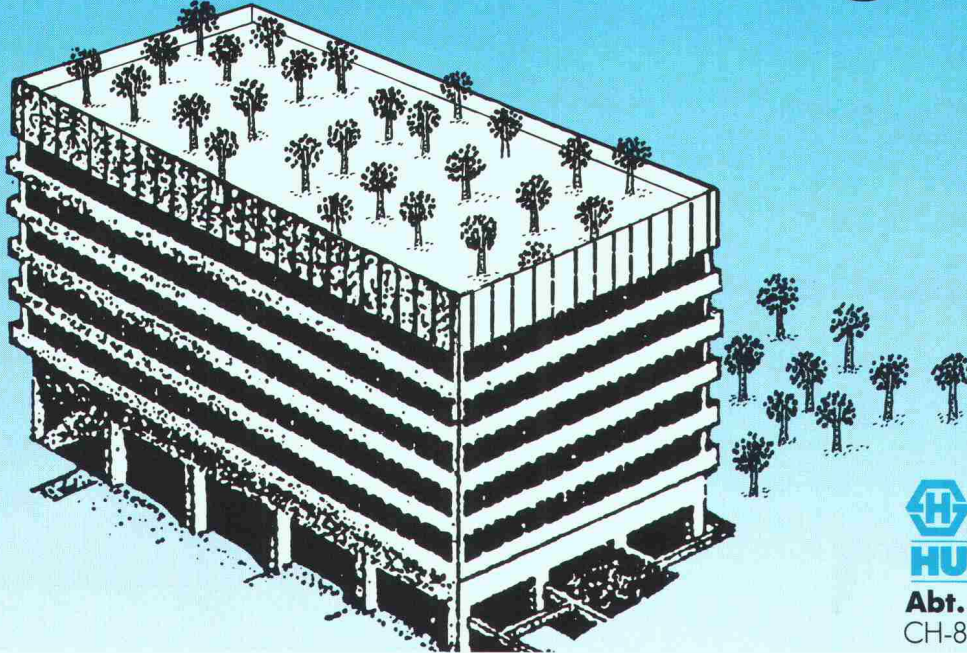
Datum

Unterschrift

# Pflanzen Sie oben, was unten war.

Denn das SUCOFLEX-Dachdichtungssystem ist voll überbaubar. Es erweitert Ihren Lebensraum, schützt vor Witterungseinflüssen und bringt eine echte wärmetechnische Verbesserung. Das HUBER+SUHNER SUCOFLEX-System macht wirklich Lebensqualität.

## Dank SUCOFLEX-Dichtungsbahnen.



**HUBER+SUHNER AG**

**Abt. Bauprodukte**

CH-8330 Pfäffikon/ZH ☎ 01/952 22 11

# GLASIT<sup>®</sup>

Einbrennlackierung

- hochwertiger Korrosionsschutz
- ausserordentlich gute Wetterbeständigkeit und Lichtehtheit
- vielseitige Farbgestaltung
- Montagefestigkeit
- hohe Kratz- und Abriebfestigkeit
- feine Oberfläche

## Stahl am Bau.

## Blatti löst

3,9 m breite

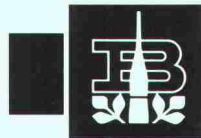
3,9 m hohe

11,7 m lange

175 m<sup>3</sup> voluminöse

20 t schwere

## Korrosions-Probleme



**G. BLATTI AG**

**Ihr zuverlässiger Partner**

8134 Adliswil  
Telefon 01-710 76 76  
Telefax 01-710 82 50  
Telex 826 729

Ich will keine Korrosionsschäden ☒

Ich interessiere mich für Ihre ausführliche Dokumentation

Beratung erwünscht

Name \_\_\_\_\_

Firma \_\_\_\_\_

Strasse \_\_\_\_\_

PLZ/Ort \_\_\_\_\_

## Gute Druckwasser-Versorgung beginnt bei GRUNDFOS.

- GRUNDFOS Grund 1: **Die Qualität.**  
Alle GRUNDFOS Pumpen sind aus Chrom-Nickel-Stahl. Ein Qualitätsvorteil, der für sich zählt – und für Sie.
- GRUNDFOS Grund 2: **Die Erfahrung.**  
Die Erfahrung von jährlich über 4,3 Mio. gebauten Pumpen kommt auch Ihnen zugute.
- GRUNDFOS Grund 3: **Der Service.**  
Der prompte GRUNDFOS Service steht Ihnen in der ganzen Schweiz zur Verfügung. Von Zürich, Bern oder Lausanne aus, sind wir rasch bei Ihnen.
- GRUNDFOS Grund 4: **Überall auf der Welt.**  
Profitieren Sie vom weltweiten Know-How aus über 90 Ländern der Welt.
- GRUNDFOS Grund 5: **Der Preis.**  
GRUNDFOS Pumpen gibt es zu einem Preis, für den Sie nicht einmal jede herkömmliche Pumpe vergleichbarer Leistung bekommen.



**Ein Beispiel:**  
Druckwasser-Automaten für alle Anschlussarten in folgendem Leistungsbereich pro Einheit:  
Fördermenge  
2 bis 70 m<sup>3</sup>/h  
Druckerhöhung  
von 2 bis 20 bar

GRUNDFOS PUMPEN AG

ZH: Bruggacherstr. 10 BE: Militärstrasse 10 VD: Anciens  
8117 Fällanden 3014 Bern Moulins 2A  
Tel. 01-825 29 25 Tel. 031-41 13 71 1009 Pully  
Telex 828 462 Tél. 021-29 43 81

**GRUNDFOS**  
...die richtige Pumpe

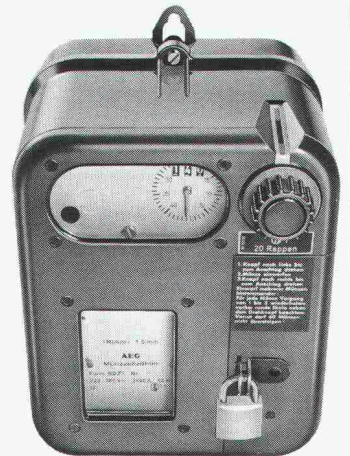


# Cash

Die einfachste und schnellste Art,  
in der Waschküche abzurechnen!

Ob in Waschküche, Saunas oder Solarien: mit einem AEG Münzschaltautomat bleibt keine Rechnung unbezahlt. Ohne umständliches Abrechnen zieht er sofort rund um die Uhr, Minute für Minute, die fälligen Kosten ein!

Wählen Sie zwischen zwölf Laufzeiten von 8 bis 80 Minuten und der Einstellung für Münzen oder Wertmarken.



AEG Münzschaltautomat –  
damit die Rechnung aufgeht!

## AEG

**ELEKTRON** Elektrotechnik  
Elektronik  
Nachrichtentechnik

Elektron AG, Generalvertretung AEG Aktiengesellschaft  
8804 Au ZH, Telefon 01 781 0111



## Mischungsberechnung

euco bcs

Euco Bauchemie AG  
CH-3422 Kirchberg / Switzerland 034 45 34 04 Tlx. 914 121

Anforderungen

B W 28  $\geq$  N/mm<sup>2</sup>

Wasserdichtigkeit

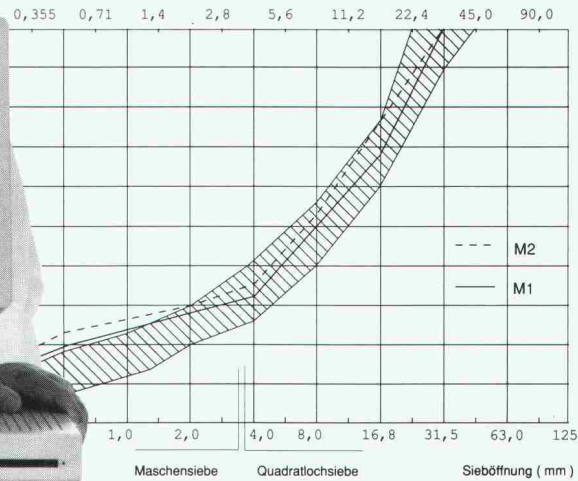
W / Z  $\leq$

Kranbeton

Walz ~

### Biege- und Druckfestigkeit

Alter der Probekörper	Raumgewicht kg/dm <sup>3</sup>	Abmessungen in mm			Biegefestigkeit		Druckfestigkeit		%
		Breite	Länge	Höhe	Bruchkraft kN	N/mm <sup>2</sup>	Fläche mm <sup>2</sup>	Bruchkraft kN	
g	2.35	122	360	120	20.0	5.1	14400	415	28.8
							14400	410	28.5



# Euco Beton Control Service: weil Vertrauen gut, Kontrolle aber besser ist

Beton hat sich zum High-Tech-Produkt entwickelt. Die neue SIA-Norm 162 setzt Massstäbe, die zu erfüllen mehr verlangt als Wasser, Zement und Zuschlagstoffe. Um die Normwerte mit Sicherheit zu gewährleisten, braucht es Qualitätszusatzmittel und vor allem Know-how. Kurz: EUCO.

Die Norm verlangt aber auch Kontrollen. Deshalb gibt es neu den Euco Beton Control Service (BCS). Fünf Laborwagen überwachen die Betonherstellung und -verarbeitung im Transportbetonwerk oder auf der Baustelle! Das Euco-Labor in Kirchberg führt die erforderlichen Prüfungen durch – unabhängig davon, ob Euco- oder Fremdprodukte zur Anwendung gelangen. EUCO-BCS ist neutral. Er bietet Ihnen die Sicherheit, dank genauester Qualitätskontrolle jederzeit normgerechten Beton herzustellen.

Verlangen Sie unsere Unterlagen!



Euco Bauchemie AG

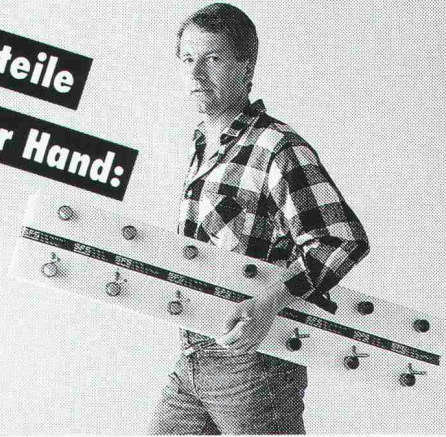
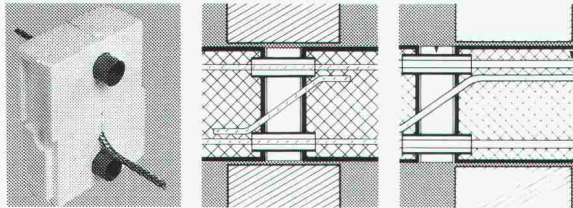
**Kompetenz, die zupackt**

Ein Unternehmen von «Holderbank»

Euco Bauchemie AG Industrie Neuhof 9 3422 Kirchberg Tel. 034/45 34 04 Fax 034/45 35 71  
Euco Bauchemie AG Furtbachstrasse 5 8107 Buchs-Zürich Tel. 01/844 41 41 Fax 01/844 38 59  
Euco Bauchemie S.A. Zone Industrielle 1123 Aclens Tél. 021/869 94 77 Fax 021/869 96 02

# Schnell verlegt und Kosten gespart: **Kragplatten- isoliererelemente von SFS**

**Die Vorteile  
liegen auf der Hand:**



- optimale Isolationslösung
- normale Bewehrungsberechnung
- einfaches und rasches Verlegen
- sämtliche Standardgrößen ab Lager
- Korrosionsgeschützt, kraftschlüssig
- Kostenersparnis bis zu 50%

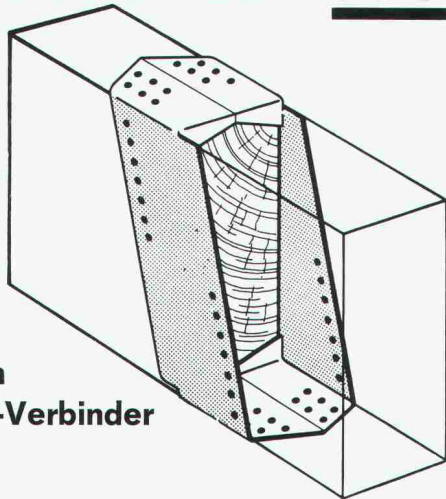
Vertrieb Ostschweiz: Vertrieb übrige Regionen:

**SFS Stadler**  
Armierungsstahl  
9435 Heerbrugg  
Tel. 071-70 51 51

**Betomax AG**  
8604 Volketswil  
01 - 945 04 04

**SFS**

sicher verbinden **HVV**



mit dem  
**Gerber-Verbinder**

**HOLZBAU-VERBINDER-VERTRIEB AG**

Postfach, 3415 Hasle-Rüegsau, ☎ 034/61 36 05, Fax 034/61 46 57

Regionalvertretungen:

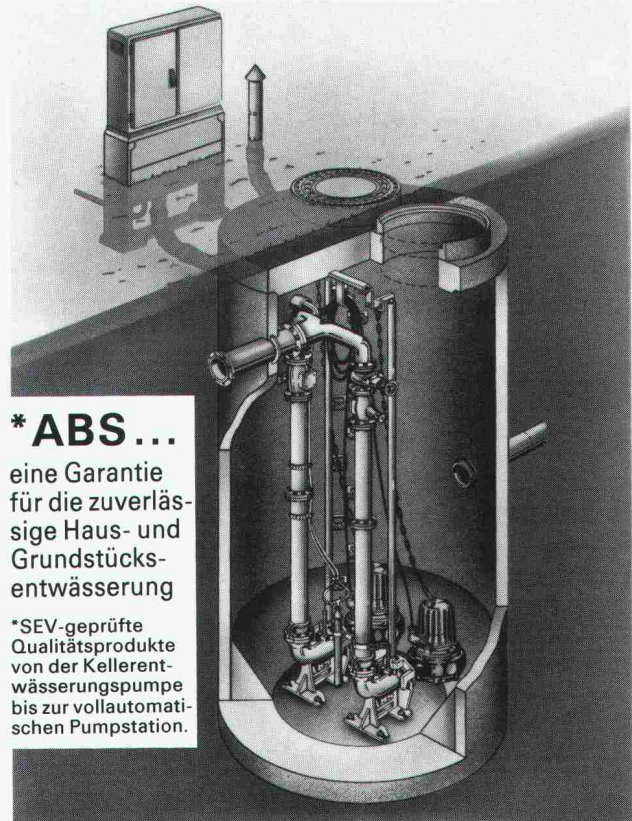
F. Kurth	1350 Orbe	Schaub AG	8450 Andelfingen
Häring + Co. AG	4133 Pratteln	P. Frischknecht	8853 Lachen SZ
W. Berger	6592 San Antonino	SMW AG	9500 Wil SG
Schnoz Söhne AG	7131 Schleuis	G. Fivaz	1870 Monthey 2
Schnoz Söhne AG	7203 Trimmis	X. Keiser	6300 Zug

Fordern Sie unser ausführliches Informationsmaterial an.

Name:  
Firma:  
Branche:  
Strasse:  
PLZ und Ort:

(möglichst Firmenstempel)

SIA 3/89



**\* ABS ...**

eine Garantie  
für die zuverlässige Haus- und  
Grundstücks-  
entwässerung

\*SEV-geprüfte  
Qualitätsprodukte  
von der Kellerent-  
wässerungspumpe  
bis zur vollautomati-  
schen Pumpstation.

**KOLB**

**Eugen Kolb Pumpen AG**  
8594 Güttingen TG, Tel. 072/65 21 75  
Telefax 072/65 13 13

**ABS  
PUMPEN**

**GRÖTZ**  
Architektur  
Garage



Mit der Grötz-Architektur-Garage wollen wir dem Bauherrn einen anspruchsvollen Bau ermöglichen. Und dem Planer und Architekten ein ausgereiftes und wirtschaftliches Bausystem zur Verfügung stellen.

F. Grötz AG  
Industriestrasse 16  
4415 Lausen  
Tel. 061/921 63 11  
Fax 061/921 69 60

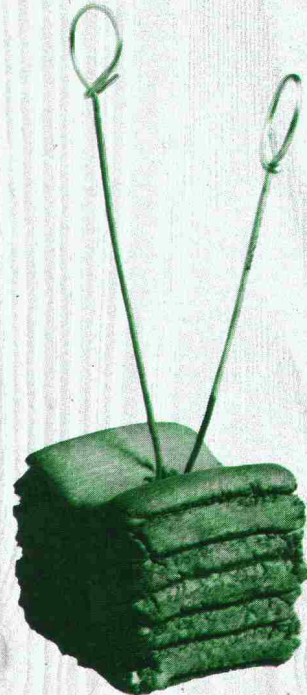


SIA

# Pro Beton

Damit Beton  
auch Beton bleibt, hat  
die **EMPA** geprüft:

Frost	EMPA Nr. 81171/7	v. 18.5.88
Tausalz	EMPA Nr. 106210/1	v. 26.5.88
Chlorid	EMPA Nr. 106210	v. 11.5.88
Druck	EMPA Nr. 81171/4	v. 22.3.88
Haftverbund	EMPA Nr. 110760	v. 30.11.88



die aufgerauhte  
Oberfläche sichert den  
Haftverbund

# ANKABA

ANKABA  
Ankertechnik + Bauhandel AG  
Brandbachstrasse 6  
CH-8305 Dietlikon  
Telefon 01 / 8 33 32 33 + 8 33 29 33  
Telefax 01 / 8 33 34 75

JORDAN®

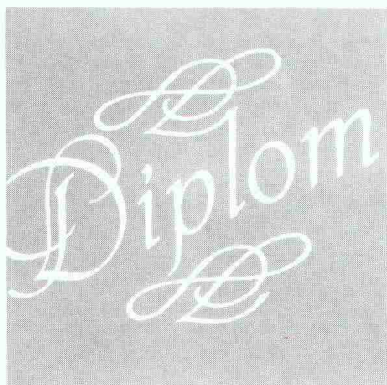
THERMOELEMENTE  
SCHALUNGSTUBENHÖR  
ECOBAT-SCHALUNG  
PRO BETON







**H**ändler gibt es auf dem Baumaterialsektor jede Menge. Hersteller schon wesentlich weniger. Wir von Aschwanden fabrizieren und vertreiben seit nunmehr vierzig Jahren Spezialprodukte für das Bauwesen. Dazu gehören unter anderem Dura-Durchstanzbewehrungen, Arbo-Kragplattenanschlüsse oder das Cret-Dornsystem für Querkraftübertragungen bei Dilatationsfugen. Cret-Dorne und Dura-Durchstanzbewehrungen zum Beispiel sind eine unserer patentierten Eigenentwicklungen, die wir selbst herstellen und für deren streng kontrollierte Qualität wir darum auch bürgen.

**A S C****W A N D E N**

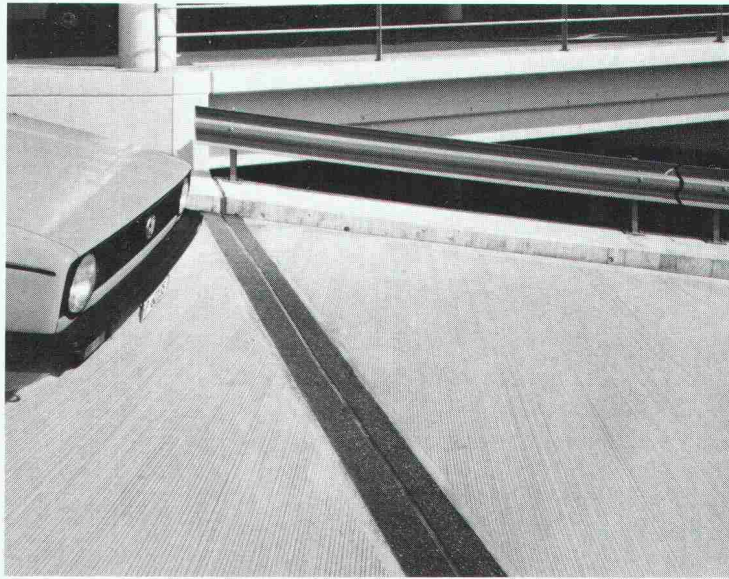
Unsere Produkte sind so gut, dass sie rasch internationale Anerkennung und sogar Auszeichnungen für sich gewinnen konnten. Noch besser: Sie sind so sehr gut, dass sich jeder Bau-Ingenieur unbedingt auf sie verlassen kann.

Genauso wie auf unser Wort (was beispielsweise kurze Liefertermine betrifft).

F. J. Aschwanden AG · CH-3250 Lyss  
Tel. 032 84 86 11 · Fax 032 84 47 42



# AVENT<sup>®</sup>-Fugenübergang, ein dehnbarer Begriff.



**D**ilatationsfugen in befahrbaren Stahlbeton-Tragwerken wie Parkhäuser und Strassen-Kunstabauten sind notwendige Übel. Nicht perfekt konstruiert oder mangelhaft abgedichtet, verursachen sie schnell einmal Lackschäden an parkierten Fahrzeugen durch tropfendes Kalkwasser und Korrosion an Beton und Armierungen durch Tausalze und saure Abwässer.

Der Avenit-Fugenübergang macht die Dilatationsfuge im Hoch- und Tiefbau erst perfekt: Wasser- und schmutzdicht, resistent gegen Chemikalien, verschleissfeste, griffige Oberfläche. Auch nachträglich eingebaut, passt er sich jeder Belagsstärke, allen baulichen Eigenarten und der nötigen Bewegungsgrösse an.

Innert weniger Stunden eingebaut, ist der Avenit-Fugenübergang eine sichere, dauerhafte und hochelastische Verbindung. Im Neubau wie in der Sanierung.

## Dehnen Sie mein Fugen-Wissen aus

Zeigen Sie mir Möglichkeiten und Vorteile von wasserdichten, dehnbaren Avenit-Fugenübergängen

- mit ausführlichen Unterlagen
- im persönlichen Gespräch

Firma: \_\_\_\_\_

Name: \_\_\_\_\_

Strasse: \_\_\_\_\_

PLZ/Ort: \_\_\_\_\_

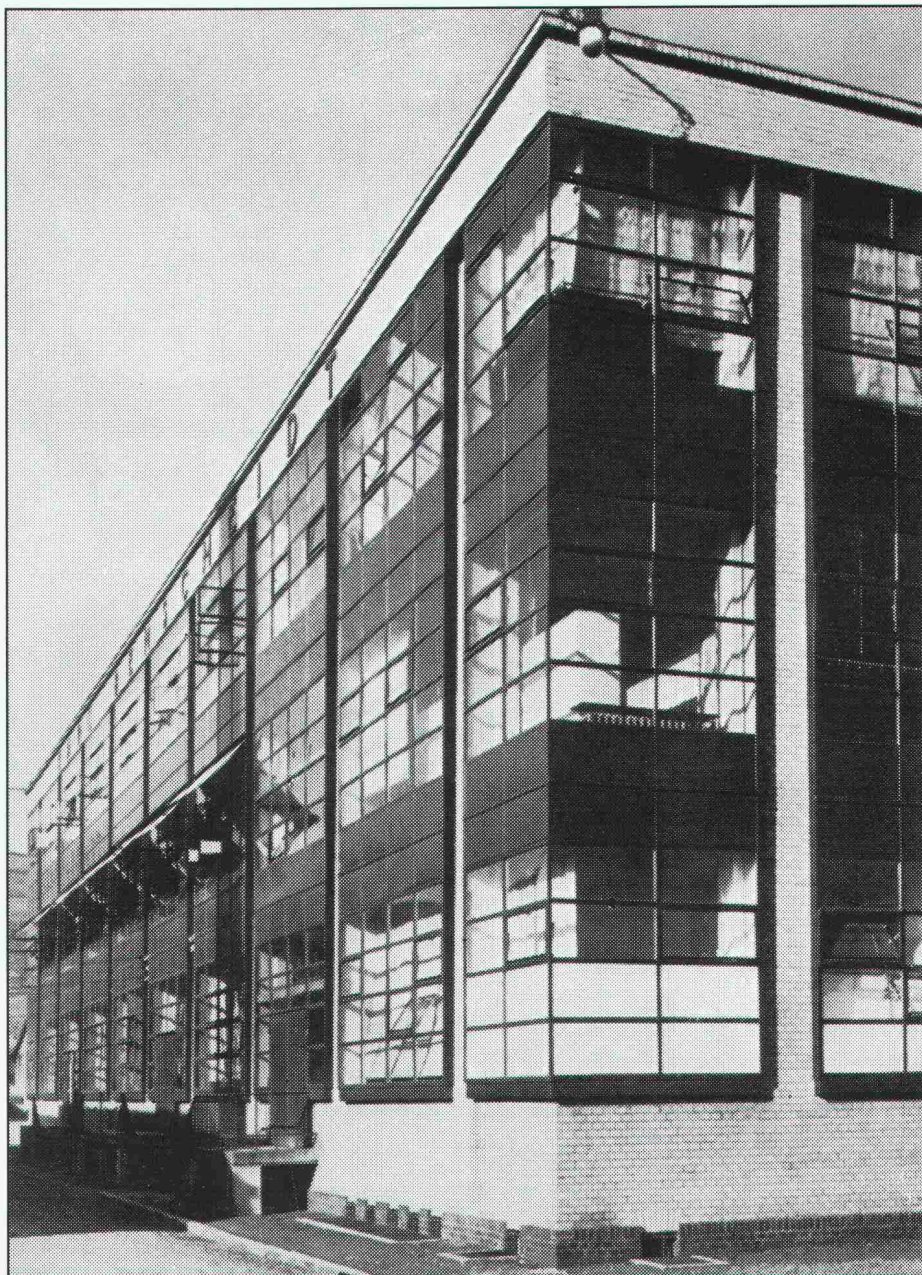
Tel.: \_\_\_\_\_

Intern: \_\_\_\_\_

Einsenden an StahlTon AG,  
Riesbachstrasse 57, 8034 Zürich

# Wir suchen die Avantgarde von morgen.

Gropius' revolutionäre Südostfassade des Fagus-Werks in Alfeld a.d. Leine, 1911. Ausdruck einer Bauphilosophie, die bis heute Gültigkeit hat, und einer Geisteshaltung gegenüber der Architektur, die an keine Zeit zu binden ist.



Die Architekten aus der Zeit nach der Jahrhundertwende, deren Ideen mehr waren als bloss neu, kennt man unterdessen. Wir möchten ihre Kollegen der neunziger Jahre kennenlernen.

Der Industriebau bietet heute die Chance, Pionierarbeit zu leisten: Firmenkultur und ihre architektonische Manifestation sind gefragt. Die Zeit ist reif für eine gestalterische Revolu-

tion – wir suchen die Revolutionäre. Und zwar gleich für ganze Teams, weil solche Aufgaben für Einzelkämpfer zu gross sind.

Ob **Architekt, Konstrukteur, Bauzeichner oder Bauleiter:** Wenn Architektur für Sie Berufung war und geblieben ist, würden wir uns freuen, Sie kennenzulernen.

A propos «wir»: Die IGB ist seit

über 20 Jahren auf Industriebau spezialisiert. Wir können Sie also wie wohl kaum jemand anders einführen in die ganz spezielle Wissenschaft, für die Industrie zu bauen. Von Ihnen erwarten wir dann neue Ideen.

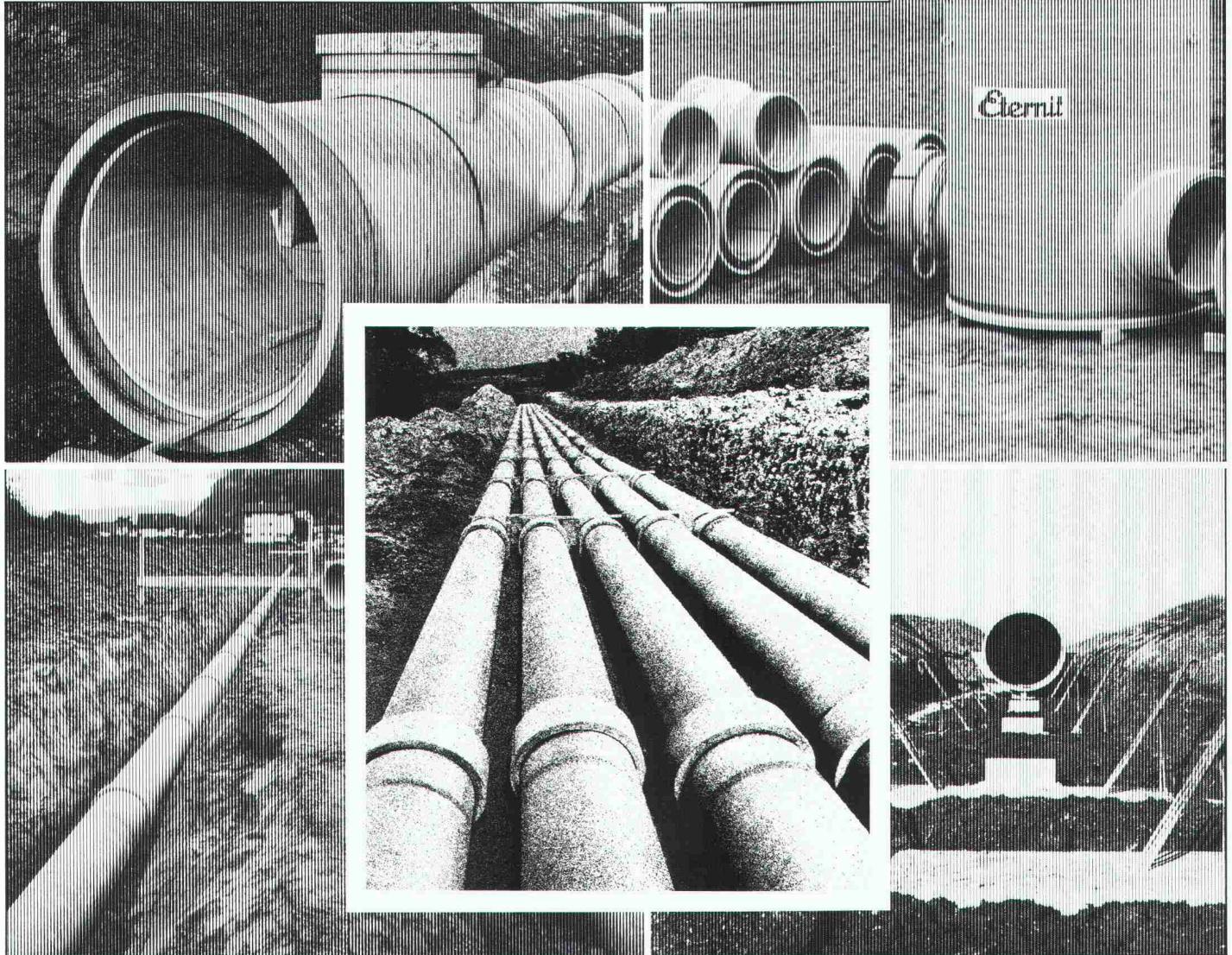
Alles weitere besprechen wir am besten persönlich – rufen Sie uns an?

Wenden Sie sich bitte an Herrn A. Witzig, Telefon 01/69 31 00.

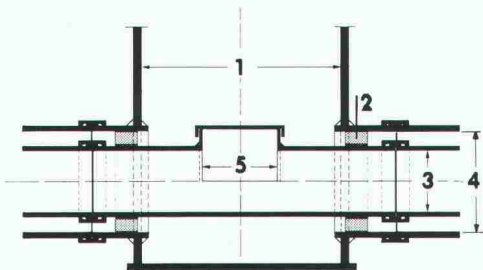
**Industrie Generalbau AG: IGB**

Betriebsplaner, Bauplaner, Generalübernehmer

# Bis in alle Ewigkeit...



## Doppelrohr-System ETERNIT



- 1 Vorfabrizierter Schacht
- 2 Gleitkufen
- 3 Mediumrohr
- 4 Schutzrohr
- 5 Putzöffnung

Der aktive Schutz unseres Grundwassers verlangt hochwertige und dichte Abwassersysteme.

Seit Jahrzehnten beweisen ETERNIT-Kanalisationsrohre ihre optimale Eignung für alle Kanalisationssysteme. Die extrem korrosionsbeständigen Rohre weisen höchste mechanische Festigkeiten auf; das doppelgelenkige Kupplungssystem sorgt auch bei setzungsempfindlichen Böden für absolute Dichtheit. Zu einem Abwassersystem gehören jedoch nicht nur Rohre. Von Eternit erhalten Sie deshalb auch massgeschneiderte Kontrollschächte, Anschlusselemente an Ortsbetonbauwerke, Doppelrohrsysteme für Grundwasserschutzgebiete und vieles mehr.

Nähere Informationen und ausführliche Dokumentationen direkt von der Eternit AG. Anruf genügt.

**Eternit AG, 8867 Niederurnen, 058/23 11 11**  
**Eternit SA, 1530 Payerne, 037/62 91 11**

# Eternit



**Unisan – das jetzt aktuelle schweisssbare  
Vollkunststoff-Installationssystem.  
Für Sanitär und allgemeinen Leitungsbau.**

**vollkommen  
korrosionsfrei**



Unitherm AG, Widenholzstrasse 1,  
8304 Wallisellen, Tel. 01/830 71 71

Installationssystem  
**unisan**<sup>®</sup>  
Die schweisssbare Verbindung.

## olivetti

### Bauingenieurwesen:

- Platten-, Scheibenberechnungen
- Stabtragwerke (eben, räumlich)
- Durchlaufträger
- Allg. Betonquerschnitte
- Schutzräume (TWP/TWO/TWS)
- Eisenlisten
- Baugrubenabschlüsse

## für Software und Hardware

- Stützmauern
- Elastisch gebetteter Träger
- Standsicherheit
- Setzungsrechnungen
- Kanalisation (GPK)
- Strassenbau
- Devisierung (VSS, CRB)
- CAD Allplot (Schalungs- und Armierungspläne)

- Bauphysik
- Büroadministration

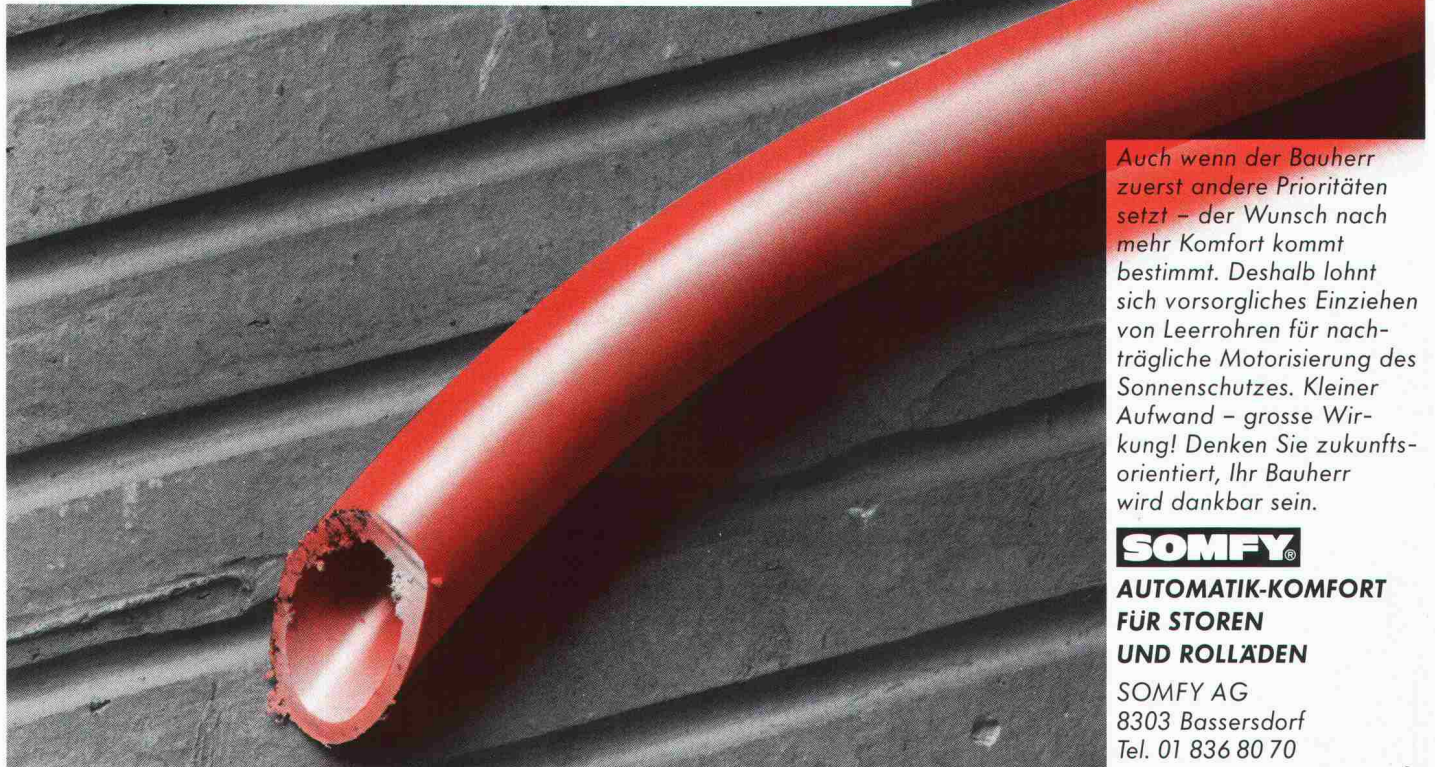
### Architektur:

- Devisierung
- Baubuchhaltung
- Baukostenüberwachung
- Bauabrechnung
- Projektplanung

## olivetti

Abt. ST, Industriestrasse 50, 8304 Wallisellen, Telefon 01/830 66 77

**Dieses Rohr spart Ihrem Bauherrn  
100x soviel wie es kostet!**



*Auch wenn der Bauherr  
zuerst andere Prioritäten  
setzt – der Wunsch nach  
mehr Komfort kommt  
bestimmt. Deshalb lohnt  
sich vorsorgliches Einziehen  
von Leerrohren für nach-  
trägliche Motorisierung des  
Sonnenschutzes. Kleiner  
Aufwand – grosse Wir-  
kung! Denken Sie zukunfts-  
orientiert, Ihr Bauherr  
wird dankbar sein.*

**SOMFY**<sup>®</sup>

**AUTOMATIK-KOMFORT  
FÜR STOREN  
UND ROLLÄDEN**

SOMFY AG  
8303 Bassersdorf  
Tel. 01 836 80 70

**Coupon für Gratis-Dokumentation**

Bitte mit Absender  
an obige Adresse senden.

7-1A