

Objektyp: **Advertising**

Zeitschrift: **Schweizer Ingenieur und Architekt**

Band (Jahr): **97 (1979)**

Heft 22

PDF erstellt am: **22.09.2024**

Nutzungsbedingungen

Die ETH-Bibliothek ist Anbieterin der digitalisierten Zeitschriften. Sie besitzt keine Urheberrechte an den Inhalten der Zeitschriften. Die Rechte liegen in der Regel bei den Herausgebern. Die auf der Plattform e-periodica veröffentlichten Dokumente stehen für nicht-kommerzielle Zwecke in Lehre und Forschung sowie für die private Nutzung frei zur Verfügung. Einzelne Dateien oder Ausdrucke aus diesem Angebot können zusammen mit diesen Nutzungsbedingungen und den korrekten Herkunftsbezeichnungen weitergegeben werden. Das Veröffentlichen von Bildern in Print- und Online-Publikationen ist nur mit vorheriger Genehmigung der Rechteinhaber erlaubt. Die systematische Speicherung von Teilen des elektronischen Angebots auf anderen Servern bedarf ebenfalls des schriftlichen Einverständnisses der Rechteinhaber.

Haftungsausschluss

Alle Angaben erfolgen ohne Gewähr für Vollständigkeit oder Richtigkeit. Es wird keine Haftung übernommen für Schäden durch die Verwendung von Informationen aus diesem Online-Angebot oder durch das Fehlen von Informationen. Dies gilt auch für Inhalte Dritter, die über dieses Angebot zugänglich sind.

Jeder Baugrund ist ein Grund für Dicht. Denn: Sie wollen genau wissen, worauf Sie bauen.



Eine wirtschaftliche und risikofreie Projektierung Ihres Vorhabens setzt voraus, dass Sie Ihren Baugrund nicht nur oberflächlich kennen. Sondern gründlich über seine Beschaffenheit Bescheid wissen. Die Aufschlüsse, die Sie dafür benötigen, verschafft Ihnen Dicht. Durch fachmännische Rammsondierungen, Spülbohrungen und Bohrungen mit Kernentnahme. Durch die Entnahme ungestörter Proben wie durch Drehflügel- und Absenkversuche, Standard-Penetrations-Tests (SPT) und allgemeine Bohrlochgeophysik.

Mehr noch: Dicht führt auch die Laboruntersuchung der Proben durch. Ebenso fachmännisch wie ihre Entnahme. Und liefert Ihnen so jene exakte Kenntnis der Bodenmechanik, ohne die sich kein tragfähiges Projekt entwickeln lässt.

Wenn Sie mit Sicherheit wissen wollen, worauf Sie bauen werden – fragen Sie Dicht. Denn

**Auf Dicht
kann man
bauen.**

Dr. Juchli



Dicht AG

9001 St. Gallen
Rosenbergstrasse 76
Telefon 071-23 16 45

6003 Luzern
Pilatusstrasse 38
Telefon 041-23 44 18

3007 Bern
Monbijoustrasse 114
Telefon 031-45 30 34

8036 Zürich
Kalkbreitestrasse 33
Telefon 01-35 69 13

Und hier die anderen 4 guten Gründe, auf Dicht zu bauen:

1. Sie wollen festen Boden unter den Füßen haben:

Dicht hat sich als Spezialist für sämtliche Pfahlgründungs-Methoden bestens bewährt.

2. Sie wollen anderen keine Grube graben:

Dicht sichert senkrechte Baugrubenabschlüsse jeder Art zuverlässig.

3. Sie wollen Ihre Pläne nicht ins Wasser fallen lassen:

Dicht legt Baugruben gründlich trocken.

4. Sie wollen grundsätzlich auf Nummer sicher gehen:

Dicht garantiert den Einsatz moderner Maschinen und Methoden und einen reibungslosen rückwärtigen Dienst.

Wenn Sie den Dachausbau planen. Dann Blefa Wohnraum-Dachfenster BSK. Weil Sie damit Ihrem Bauherrn zu mehr Licht und Luft verhelfen.

8 verschiedene Fenstergrößen bieten wir Ihnen mit unserem Blefa BSK. Für jede Raumnutzung die geeignete Größe. Lichtflächen von 0,30 m² bis 1,30 m². Natürlich Isolierglasscheibe. Das einbaufertige Blefa BSK gestattet individuelle Regelung der Frischluftzufuhr. Von der schlagregensicheren Dauerlüftung bis zur optimalen Raumbelüftung in der Schwing-Klappstellung.

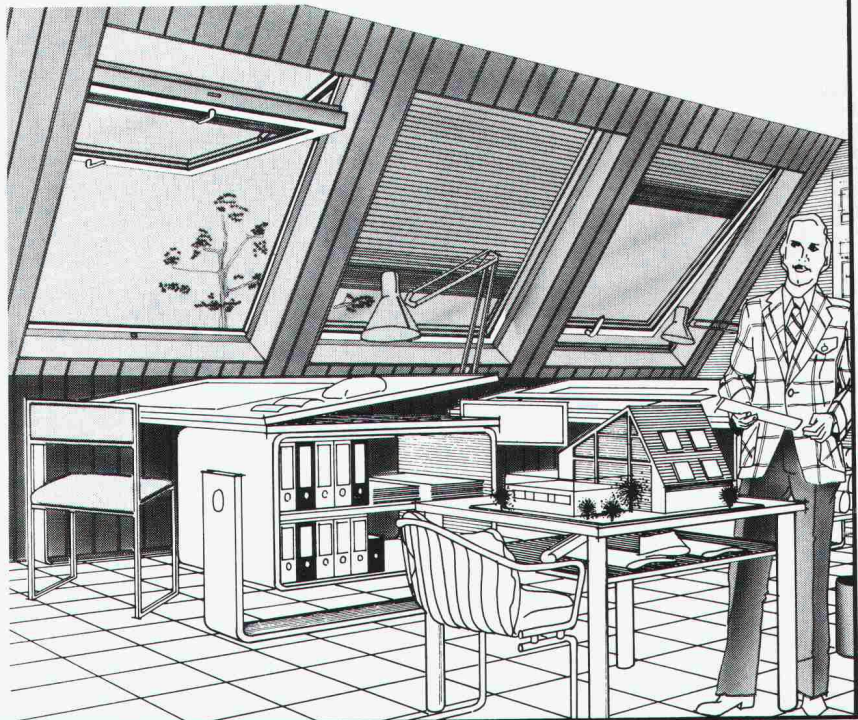
Blefa BSK – überlegene Technik und Komfort.



Wohnraum-Dachfenster

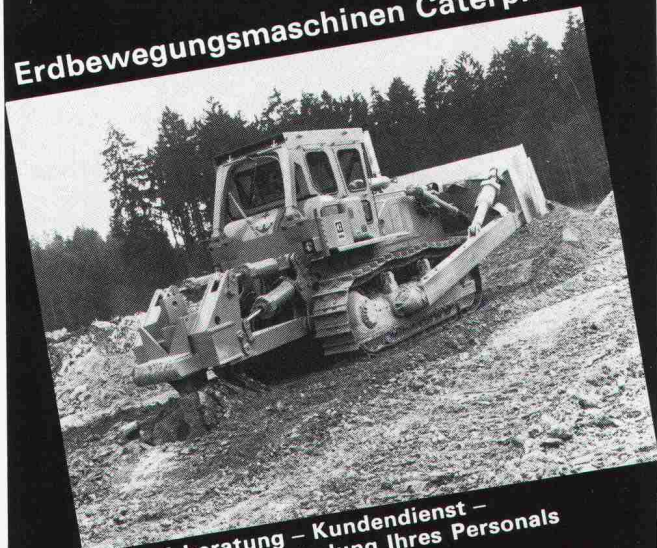
BLEFA Vertrieb
in der Schweiz:

GABS AG
8304 Wallisellen
Tel. 01/8 30 15 14



AMMANN Langenthal

Erbewegungsmaschinen Caterpillar



Verkaufsberatung – Kundendienst –
Ersatzteillager – Schulung Ihres Personals

AMMANN 4900 Langenthal
☎ 063 29 61 61 ☎ 68 446



Caterpillar, Cat und ☐ sind Warenzeichen der Caterpillar Tractor Co.

18

Alles spricht für Flumroc:



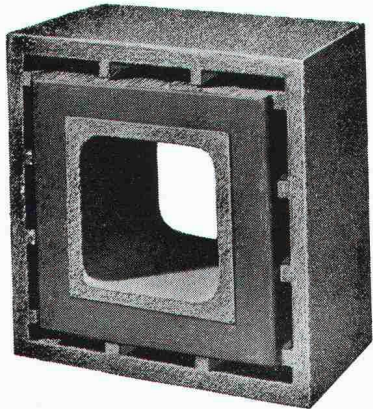
Flumroc AG, 8890 Flums,
Telefon 085 3 26 46.

„Flumroc-Dachplatten sind unverrottbar und verlieren ihr Volumen nicht. Mit Dächern, die damit isoliert wurden, hat man später nie Schwierigkeiten. Die Verarbeitung ist einfach und sehr rationell.“

Leo Ohnsorg, Dachdeckermeister, Steinhausen.

36

isolit



«ff»

Rauchkamine feuerfest

Querschnitte

16/16
20/20
25/25
30/30
35/35
40/40
50/50

ab Kaminfuss
bis min. 2 m
über Rauchrohr-
Einmündung,
und Fortsetzung
mit unserem bewährten
ISOLIT-Normaltyp
bis zum Kaminende.
(Alleinhersteller)

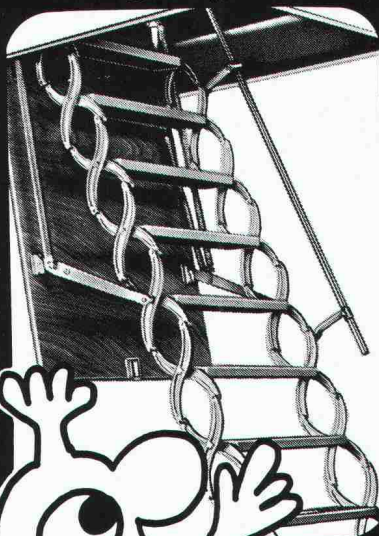
Kamin-Werk Allschwil, 4123 Allschwil 1

Tel. 061/63 05 52

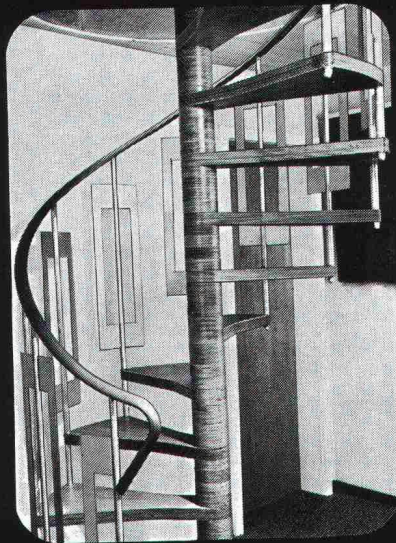
Treppen von Columbus

Scherentreppen aus Aluminium-Druckguss (3 Modelle, verschiedene Grössen). Spindeltreppen aus Aluminium-Druckguss (3 Durchmesser). Spindeltreppen aus Holz (in jeder Dimension). Schiebetreppen aus Holz (3 Modelle).

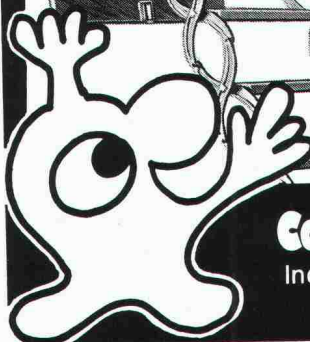
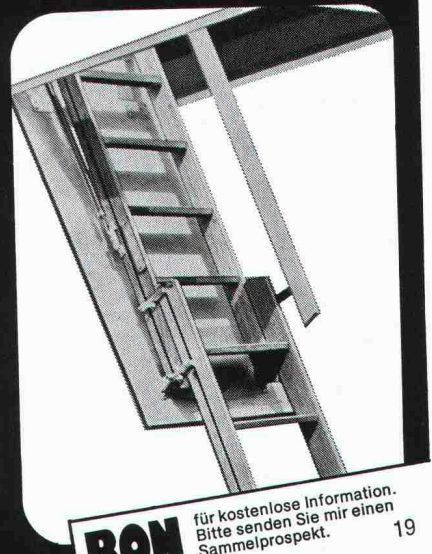
Scherentreppen



Spindeltreppen



Schiebetreppen



Columbus Treppen AG

Industriestrasse 9245 Oberbüren
Tel. 073 51 37 55



BON für kostenlose Information.
Bitte senden Sie mir einen
Sammelprospekt. 19

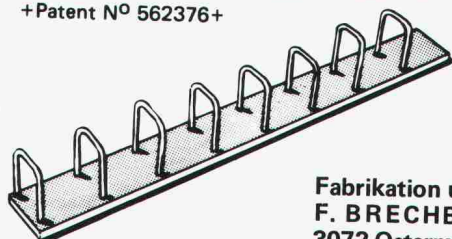
Name _____

Adresse _____

11 g. sch

ebea

+Patent N° 562376+



Eisenbetonanschlüsse

- Rationelleres Einsetzen der Grossflächenschalung
- Kein Durchbohren der Schalungen
- Wesentlich geringerer Schalholzverschnitt

Fabrikation und Verkauf:
F. BRECHBÜHLER Zentweg 21
3072 Ostermundigen Tel. 031/51 32 35

Lager und Verkauf:
RIGLING BAUMASCHINEN AG
8050 Zürich-Oerlikon Tel. 01/50 15 30
1023 Crissier Tel. 021/34 58 37

Für wirtschaftlichen Kaminbau

Rutz Schachtkamine aus Chromnickelstahl

Das hochsäurefeste CrNiMo-Stahlkamin wird fertig isoliert zum Bau gebracht und im Baukastensystem in den Kaminschacht montiert. Garantiert gasdicht, versottungssicher und **raumsparend.**



Vereinbaren Sie eine unverbindliche Besprechung.

RUTZ + CO.
8153 Rümlang
Tel. 01 - 817 93 11
Kaminbau
Kaminsanierungen

SCHICHTEX UNTERDACH



Alte Mühle, Schüpfen

In **Neubauten** und **Altbauten** als **Dachschalung, Isolation** und **fertige Untersicht** in einem.

Mit PVC-Folie abwaschbar,
Längen bis 300cm, Breite 62,5cm.



Bau+Industriebedarf AG
4104 Oberwil/BL Tel. 061 30 40 30

Gesundes Trinkwasser mit Katadyn

- KATADYN Feinstfiltration ● ELEKTROKATADYN Silberung ● MULTUS Ultraviolett-Bestrahlung ● MICROPUR Konservierung

Grösste Sicherheit und optimale Leistung bei geringen Betriebskosten ● Jahrzehntlang bewährte Entkeimungsverfahren ● Behandlung grosser und kleiner Wassermengen ● Gemeinden, Gewerbe, Industrie und Haushalte verwenden Katadyn.



KATADYN PRODUKTE AG
Industriestrasse 27
CH-8304 Wallisellen
Telefon 01/830 36 77
Telex 57 799 kady n ch

sicher ● sauber ● einfach

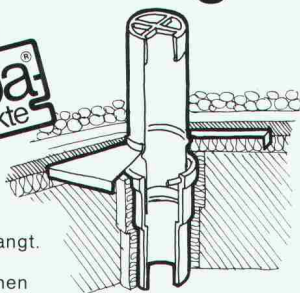
Fabrikation
MULTUS-Anlagen
CH-8962 Bergdietikon
Telefon 01/740 48 50

Multus

Soba-Dunstrohr- einfassungen Typ GS

Soba
Produkte

Dank einfacher
und zeitsparender
Montage
immer wieder verlangt.
Verlangen Sie
unsere ausführlichen
Unterlagen.
Tel. 056/83 23 83



Schoop & Co. AG, 5401 Baden

Noch schöner wohnen mit der robusten

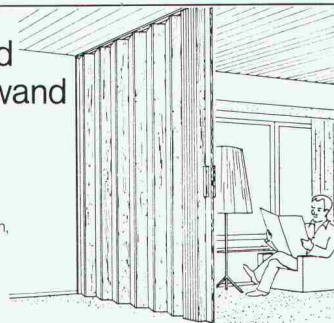


Holzfalt-Tür und Holzfalt-Trennwand nach MASS

Höhe bis 4,90 m, Breite endlos,
7 Edelholzfurniere,
ohne Schwenkbereich, 90% Raumgewinn,
keine untere Führung, Selbstmontage,
Lamellen auswechselbar,
5 Jahre Garantie, preisgünstig,
vielseitige Anwendung.

Individuelle Angebote, Referenzen, Muster-Türen beim Fachhandel
oder

PELLA AG - 4053 Basel - Jurastr. 7 - Tel. 061/35 80 80 10+19



Anrechts-Coupon für ausführliches Informationsmaterial:

J+A

Name / Firma:

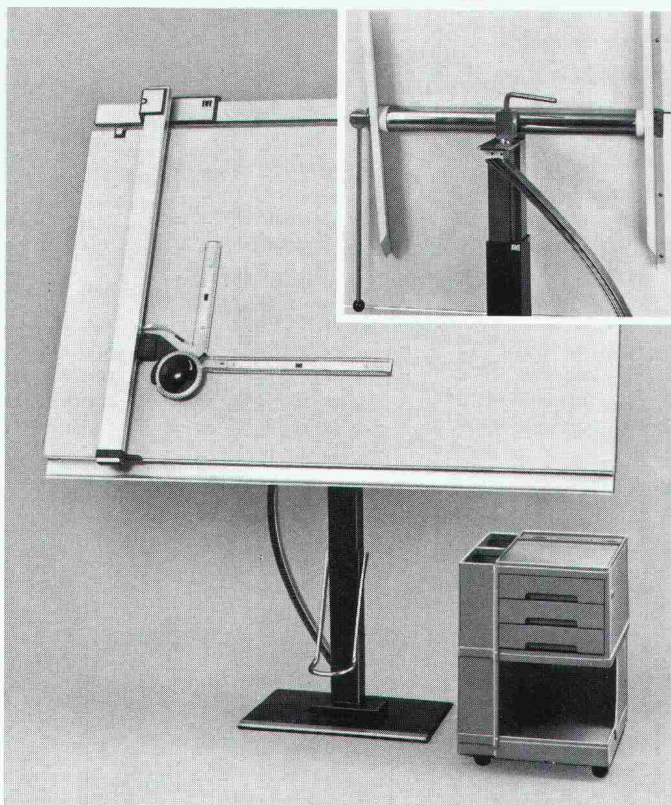
Beruf:

Ort:

Straße:

Tel.:

Perfektion, die sich auf die Arbeit überträgt...



Der RWD-Zeichenständer EXACTA mit dem neuen Höhenverstellungssystem mittels wartungsfreien Blattfedern ist so konzipiert, dass sich seine funktionsgerechte Gestaltung positiv auf die Art der Arbeitsausführung überträgt. Arbeit ohne störende Nebeneffekte dank durchdachter Technik.

Reppisch-Werke AG

RWD

Bergstrasse 23
CH-8953 Dietikon



ROBA- Rosen- verbund- steine

Verkauf von
sämtlichen
Gartenbauartikeln

Element- und
Baustein AG
Kindhausen
8604 Volketswil
Tel. 01 / 945 48 17

Sie, die bauen wollen...

Denken Sie an Ihren thermischen Komfort

Für ein gleiches,
wenn nicht für ein geringeres Budget einer
traditionellen Heizung bietet Ihnen Masser
ein optimales Wohlbefinden.

MASSER

20 Jahre Integrale Elektroheizung

MASSER SA, Ostring 42
8105 Regensdorf - Tel. 01 840 00 11

Es Dach überem Chopf.

ck-Überdachungen sind ideal: Nicht nur als Unterstände und Lagerhallen und als Notdächer für

Umbauten, Aufstockungen und nach Schadenfällen, sondern auch für den Export (Vorfabrikation, Schutz gegen Diebstahl, Witterungseinflüsse usw.).

ck-Überdachungen: Stapelbare, leichte Einzelteile.

Auf ck können Sie bauen.

ck

Conrad Kern AG 8105 Regensdorf 6210 Sursee 4153 Reinach 3052 Zollikofen 1024 Ecublens 6517 Arbedo

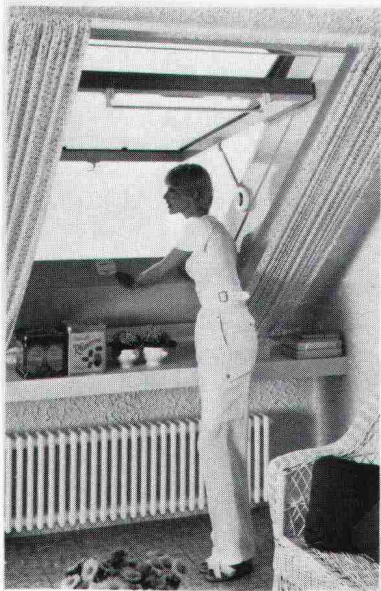
ROTO-Wohndachfenster

Das Leben unterm Dach ist schön und vielseitig. ROTO-Wohndachfenster auch.

Optimale Wohnqualität ist das Ergebnis dieser dachgerechten Fensterkonstruktion. Denn unterm Dach kommt es auf das Fenster an.

Ofť noch mehr als weiter unten.

Freier Zugang, freier Ausblick. Auch bei geöffnetem Fenster.



Wohndachfenster

Bitte senden Sie mir Ihre farbige Dokumentation

Name: _____

Strasse: _____

PLZ/Ort: _____

SIA 22

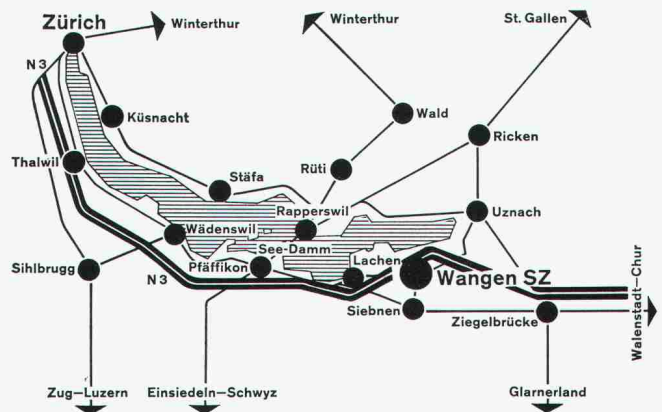
ROTO FRANK AG

Bändlistrasse 29
8048 Zürich
Telefon 01 / 62 46 22

Ab 1. Oktober 1979

neue Adresse:

Grubenstrasse 3
8902 Urdorf
Telefon 01 / 734 42 52



Täfer

Fichte (astrein)
Fichte (nordische)
Föhre (nordische)
Hemlock
Douglas
Redwood

auf Wunsch: **Farbbehandlung**

Edwin Vogt AG, 8855 Wangen SZ

(Siebnen-Wangen)

Säge- und Hobelwerk, Holzhandlung, Tel. 055 / 64 16 16

Sarnafil® hält dicht

Ein Produkt der Sarna Kunststoff AG, Telefon 041 660111

zohnd

büro für installationsplanung - 3001 bern - postfach 2605
sanitär - heizung - kanalisation

mir plane, rächne u sueche bis mir finge, wi me em bouherr monete cha spare.

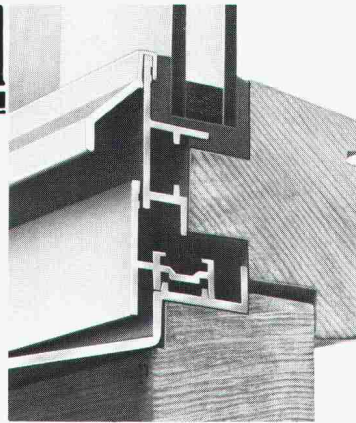
telefonieret 031 / 42 42 17

Tuchschnid aktuell

Holz-Metall-Fenster

Holz-Metall-Fenster haben sich seit 20 Jahren bewährt. Durch die Verbindung von Leichtmetall für die Aussenseiten (dauerhaft und war-

tungsfrei) eignen sich Holz-Metall-Fenster für Wohnbauten aller Art, Verwaltungs- und Industriebauten. Holz-Metall-Fenster von Tuchschnid - die ideale, preisgerechte Lösung Ihrer Fenster-Probleme. Verlangen Sie den ausführlichen technischen Prospekt.



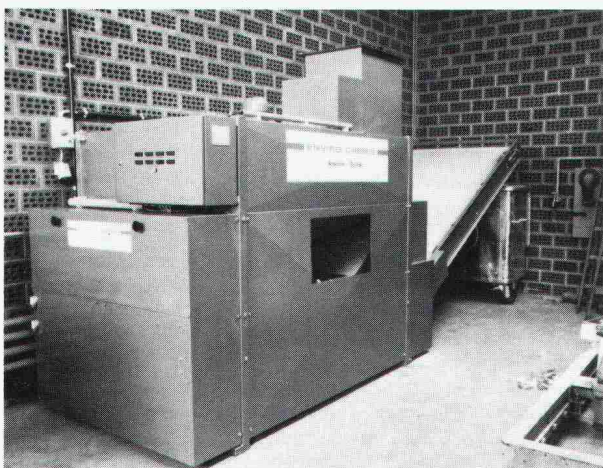
Tuchschnid AG
Stahlbau-Metallbau
 8500 Frauenfeld
 Tel. 054 7 24 71

b.KOCH

Garagen-Abwässer

Abwässer von der Fahrzeugreinigung, Motoren- und Chassisreinigung, Entwässerung usw. reinigt gesetzeskonform das

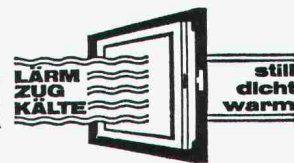
SPLIT-O-MAT®-Verfahren



ENVIRO-CHEMIE AG

Normierte Abwassertechnik
 8733 Eschenbach SG, Tel. 055 / 86 10 70, Telex 75263

elkura



Aktiengesellschaft
 8134 Adliswil, Fabrikhof 5

Tel. 01 / 710 95 86
 Büro und Werkstätte
 für Schall- und Isoliertechnik

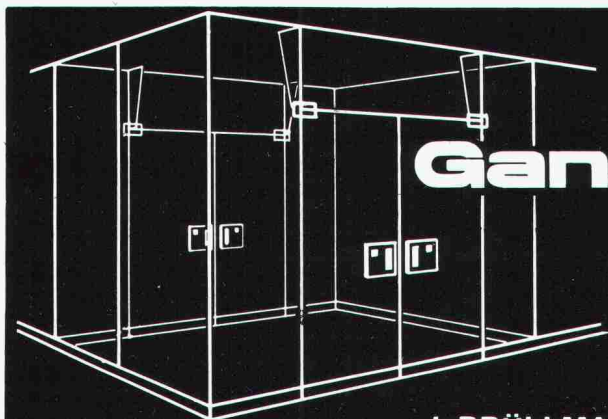
Haben Sie Probleme mit Ihren Fenstern?

- bestehende Doppelverglasungsfenster umbauen auf Isolierverglasung
- bestehende Doppelverglasungsfenster umbauen auf Dreifach-Verglasung 1,6 kcal/m² und erhöhten Einbruchschutz
- bestehende Fenster (sämtliche Ausführungsarten) umbauen auf Schallstopp-Fenster, bis etwa 41 dB
- sämtliche Arbeiten im Zusammenhang mit der Fenster- und Türabdichtung

Selbstverständlich liefern und montieren wir Ihnen auch die bewährten ELKURA-Fertig-Einbau-Fenster. Ausführung in Holz, Metall oder kombiniert (ohne Herausreissen der alten Rahmen).

Profitieren Sie von unserer Entwicklung und jahrelangen Erfahrung mit diesen Systemen. Verlangen Sie eine unverbindliche Offerte oder unseren technischen Berater.

Besuchen Sie uns auch in den Baumusterzentralen Zürich und Basel



BRÜLLMANN

Ganzglas-Anlagen

- eigene Glashärtungsanlage
- eigene Beschlägefabrikation
- eigene Montagegruppen
- FUNKSERVICE

Terminengenau
 funktionssicher

J. BRÜLLMANN SÖHNE AG 8280 Kreuzlingen (072) 74 62 12

-Neuausgabe 1979-
**Dokumentation
 Vorspanntechnik**
 Verlangen Sie Ihr Exemplar

StahlTon
 Zürich, Telefon 01 - 47 64 00
 St.Gallen Lausanne Lugano

RÜTSCHI

6 gute Gründe für Perfecta

- preisgünstig
- praktisch geräuschlos
- verstärkte Lagerung
- robuste Gusskonstruktion
- absolut wartungsfrei
- Stromkosten-Ersparnis durch hohe Pumpen-Wirkungsgrade



*Rüttschi baut Pumpen für:
 Wasserversorgung, Abwasser-
 förderung, Heizung, Kessel-
 speisung, Sanitär, Industrie und
 Gewerbe, Chemie, Verfahren-
 technik, Kälteindustrie, Nuklear-
 technik.*



K. Rüttschi AG, Pumpenbau, 5200 Brugg
 Telefon 056/41 04 55, Telex 54233

PUMPEN

Glas-, Metall- und Lederstifte Nr. 970

13x95 mm, mit Papierumhüllung, reine Wachsstifte zur Beschriftung aller glatten Flächen, besonders Glas, Porzellan, Folien, Kunststoff, Leder, Gummi und Papier, verpackt in Schachteln zu 12 Stück, erhältlich in den Farben Rot, Blau und Gelb.

Verlangen Sie Gratismuster und Preisliste bei

Rolf Studer, Sugenreben 376, 5015 Untererlinsbach AG
 Telefon 064 / 34 17 04



bürgen für Qualität und Sicherheit

Verkauf über den Fachhandel. Verlangen Sie unsere ausführlichen Unterlagen. Tel. 056/83 23 83
 Schoop & Co. AG, 5401 Baden

KUNSTSTOFF-TECHNIK



Sanierung undichter Bauwerke mit KT-72-Injektionen

**Kellerräume
 LS-Räume
 Kanalisationen
 Kläranlagen**

**Kraftwerke
 Tankräume
 Grundwasserbauten
 Altbauten usw.**

Rufen Sie uns beim nächsten Wasserproblem an. Wir sind gerne bereit, Ihnen eine unverbindliche Offerte zu unterbreiten. Die Arbeiten werden von uns mit Garantie ausgeführt.

KUNSTSTOFF-TECHNIK, Aktiengesellschaft Himmler, Spitalstrasse 74, 8952 Schlieren, Telefon 01 / 730 20 20 / 21

PROFIL
NORM

PROFILE ROHRE TPS ALU

preiswert, schnell und zuverlässig von

Profilnorm-von Roll AG

PROFIL
NORM

4402 Frenkendorf
 Postfach 28
 Telefon 061/94 41 41
 Telex 63270 PNFRE

Aktuelle Sonderdrucke

Ein vollständiges Verzeichnis kann bei der Redaktion bezogen werden

Nr.	1978	Preis	Nr.	Preis		
3146	Die Sicherheit von Kernkraftwerken. Von G. Baumgartner, E. Glauser, E. Heimgartner, Th. Schneider und andere (etwa 60 Abb.), SIA-Dokumentation Nr. 29	20.—	2996	Das Bauxit- und Tonerdeprojekt der Alusuisse in Australien. <i>Verschiedene Verfasser</i> (90 Abb.)	29.—	
3145	Spritzbeton als Auskleidung von Kavernen im Fels. Von P. Teichert (10 Abb.)	4.50	2987	Rückverankerte Baugrubenumschliessung im Grundwasser als bleibender Bestandteil des Bauwerks mit permanenter Drainage. Von U. Schäfer (18 Abb.)	5.—	
3144	Neubau der Fabrikationshalle «Kurt» der Brown, Boveri & Cie. AG in Birr. Von D. Langer und J. Wirz (21 Abb. und 1 Falltafel [Beilage])	6.70	1974			
3139	Environmental Impact Statement – Umweltverträglichkeitsprüfung in den USA. Von U. Bundi	1.60	2980	Der Weiterausbau der Kraftwerke Oberhasli. Von F. Zingg (1 Abb. und Tafel) Sonderdruck vergriffen, Heft 44/1974 vorhanden	5.—	
3138	Schlitzpfähle – Spezielle Anwendung des Schlitzwandverfahrens bei Bauarbeiten im Hauptgebäude der SKA in Zürich. Von H. P. Huber (5 Abb.)	1.60	2979	Das Durchschlagsnetz zur Gotthard-Basislinie. Von P. Gerber (5 Abb. mit gratis beigelegter Tafel)	5.—	
1977			2974	Das Eisretentionsbecken in der Sihl. Von Ed. Marth, K.-Chr. Taubmann und L. J. Streuli (51 Abb.)	12.20	
3104	Instationäre Strömungsvorgänge im Modell eines Leichtwasserreaktors. Von G. Capitaine (16 Abb.)	4.60	2970	Attraktiver öffentlicher Verkehr. Gesammelte eisenbahntechnische Aufsätze. Von B. Schneeberger, K. Ensner, F. Werder, H. König, M. Besch, J.-P. Berthouzo, W. Jerra, B. Odermatt und R. Kalt (32 Abb.)	10.60	
3102	Bauten der letzten 10 Jahre in der Region Basel – Ein kleiner Architekturführer in Bildern	3.—	2968	Lehnenviadukt Beckenried, Kanton Nidwalden, Submissionswettbewerb. Von U. M. Eggstein (28 Abb.)	6.20	
3101	Experimentelle Bestimmung der Gebirgsfestigkeit. Von Ben J. Brugmann (5 Abb.) Auswertung von Messergebnissen aus dem Tauern-tunnel. Von W. Amberg (12 Abb.)	6.—	2958	Verstärkung von Tragkonstruktionen mit geklebter Armierung (Telefongebäude Füsslistrasse in Zürich, Umbau und Renovation). <i>Verschiedene Verfasser</i> (44 Abb.) Sonderdruck vergriffen, Heft 19/1974 vorhanden	5.—	
3091	Der Einfluss des Strassenbelages auf das Rollgeräusch von Personenzügen. Von R. Pelloli und E. Eichenberger (11 Abb.)	3.—	2955	Die Sihllochstrasse in Zürich. <i>Verschiedene Verfasser</i> (23 Abb.)	6.80	
3086	Das Vorschubgerüst für den Viaduc du Lac de la Gruyère. Von E. Bosshard, E. Senft und W. Glocker (14 Abb.), Heft 21/1977 erhältlich	5.—	2930	Computer-Graphik als Hilfsmittel des Bauingenieurs. Von D. Pfaffinger (8 Abb.)	3.20	
3078	Die Bauarbeiten an der Flughafenlinie Zürich-Kloten. <i>Verschiedene Verfasser</i> (36 Abb.)	7.20	2927	Hydraulischer Pressrohrvortrieb im Kanalisationsbau. Von I. Dasek (12 Abb.)	3.60	
3077	Die dieselelektrischen Lokomotiven Am6/6 der SBB. Von M. Gerber, M. Müller und P. Winter Noch vorhanden, Hefte 14 und 15/1977	10.—	1973			
3075	Die Erdbeben im Friaul zwischen dem 6. Mai und dem 15. September 1976. Von E. Heimgartner, E. Glauser (17 Abb.)	5.—	2927	Hydraulischer Pressrohrvortrieb im Kanalisationsbau. Von I. Dašek (12 Abb.)	3.60	
3074	Ingenieurbiologische Bauweisen. Tagungsbericht «Vom Bauen mit der Natur». Von H. Zeh (8 Abb.)	3.60	2931	Konstruktionsmöglichkeiten im Stahlhochbau. Von K. Huber (19 Abb.)	4.40	
3073	Pumpspeicheranlage Rodund II. Von G. Innerhofer A. Eder, R. Gstettner (10 Abb.)	5.20	2929	60 Jahre Forschung über die Kármánschen Wirbelstrassen – Ein Rückblick. Von Y. N. Chen (6 Abb.)	6.—	
3071	Das Baulos Huttegg des Seelisbergtunnels. Von U. Aeschlimann, M. Herrenknecht, H. Banholzer (28 Abb.) Sonderdruck vergriffen, Heft 6/1977 erhältlich	5.20	2928	Der Goldach-Viadukt. Von E. Prim. Autobahnbrücke der N3 in Zeiningen. Von W. Hanak und W. Kaufmann (14 Abb.)	4.40	
3053	Sonnenuhren in Genf. Von R. Hennig (6 Abb.)	2.80	————— ✂ —————			
3050	Experimentelle Erfahrungen mit Filterrohren als Grundlage ihrer hydraulischen Bemessung. Von H. Lacher und R. C. M. Schröder (13 Abb.)	4.50	Bestellschein			
1976			Bitte senden Sie mir die nachfolgend aufgeführten Sonderdrucke gegen Rechnung (zuzüglich Porto und Verpackung)			
3047	Das Erdbeben im Friaul vom 6. Mai 1976. Beanspruchung und Beschädigung von Bauwerken. Von E. Glauser, E. Heimgartner, B. Rast und R. Sägeser (24 Abb.)	8.60	Nr. _____	Expl. _____	Nr. _____	Expl. _____
3045	Mikrocomputer-gesteuertes Rangiersystem. Von A. Hörder, J. Schmall, O. Stalder, E. Suter	3.80	Nr. _____	Expl. _____	Nr. _____	Expl. _____
3031	Die SBB-Unterführung von Flüelen. Von G. Lombardi und L. Balestra (8 Abb.)	4.40	Nr. _____	Expl. _____	Nr. _____	Expl. _____
1975			Name: _____			
3018	Versuche an vertikalen Zugsverankerungen. Von J. Bernath, F. Hirt, E. Marth, U. von Matt (26 Abb.)	8.—	Strasse: _____			
3006	Die Triebwagenzüge RABDe 8/16 Nr. 2001–2004 der SBB. Von D. Chapuis, M. Gerber, H. Goetschi und P. Lauber (19 Abb.)	9.—	PLZ/Ort: _____			
			Datum: _____			
			Unterschrift: _____			
			Einsenden an			
			Verlags-AG der akademischen technischen Vereine			
			Postfach 630, 8021 Zürich			

Stellen- und Gelegenheits-Anzeigen

Tarif

Stellenangebote und Ausschreibungen			Ermässigter Preis für Stellengesuche					
1/1 Seite	185×259 mm	Fr. 950.—	1/6 Seite	185×40 mm 90×84 mm	Fr. 195.—	1/12 Seite	90×40 mm	Fr. 85.—
1/2 Seite	185×128 mm 90×259 mm	Fr. 500.—	1/8 Seite	185×28 mm 90×60 mm	Fr. 155.—	1/16 Seite	90×28 mm	Fr. 63.—
1/3 Seite	185×84 mm	Fr. 340.—	1/12 Seite	90×40 mm	Fr. 105.—	1/24 Seite	90×18 mm	Fr. 43.—
1/4 Seite	185×60 mm 90×128 mm	Fr. 265.—						

Chiffregebühr Fr. 6.—, Ausland Fr. 8.—.

Für Stellengesuche wird Vorauszahlung verlangt.

Anzeigenschluss: Mittwoch der Vorwoche, 10 Uhr.

IVA AG für internationale Werbung, 8035 Zürich
Beckenhofstrasse 16, Tel. 01 / 26 97 40, PC 80-32735

Filiale:
1004 Lausanne, 19, av. de Beaulieu, Tel. 021/377272

Stellenangebote

Für die Bearbeitung interessanter, abwechslungsreicher Bauobjekte des Hoch- und Tiefbaus suchen wir einen vielseitigen

Tiefbauzeichner

mit guten Fachkenntnissen und sauberer Darstellung.

Wir bieten fortschrittliche Arbeitsbedingungen in mittelgrossem Team.

Zähler + Wenk, Ingenieure SIA, Sägestrasse 1, 8280 Kreuzlingen

Wir suchen einen gutausgewiesenen

dipl. Bauingenieur ETH

Aufgabenbereich:

- Konstruktion und statische Berechnung von Bauten des Hoch- und Tiefbaus
- Baukontrollen

Wir bieten eine vielseitige Tätigkeit, zeitgemässes Gehalt und gute Sozialleistungen.

Ausführliche Bewerbungen sind zu richten an

STEINER + BUSCHOR AG, Ingenieur- und Planungsbüro
Gothelfstrasse 52, 3400 Burgdorf



Aussergewöhnliche Aufgabe für Architekt ETH/HTL

Wir suchen einen etwa 35jährigen, in Planung, Projektierung und Bauausführung erfahrenen Baufachmann, der es mit unternehmerischem Weitblick versteht, als

Chef Planung/Expansion

zukunftsweisende Projekte kompetent und sachkundig zu bearbeiten. Aus der Stellenbeschreibung zitieren wir:

- umfassende Projektleitung — Planung, Projektierung und Ausführung von Bauprojekten
- Leitung der Beschaffung und Koordination der Bearbeitung neuer Laden-Standorte

Wir werden uns für einen Bewerber entscheiden, der neben fachlichen Qualifikationen und Marketingspürsinn über weitverzweigte Beziehungen zu Landbesitzern, Unternehmern und Amtsstellen verfügt. Nach Einarbeitung und bei Bewährung erhält der neue Kadermitarbeiter die Chance, zum Stellvertreter des unter anderem für die Expansion zuständigen Direktionsmitglieds zu avancieren.

An dieser entwicklungsfähigen Position interessierte Herren wollen uns ihre ausführliche Offerte zur vertraulichen Behandlung einreichen.

KONSUM VEREIN ZÜRICH
Personalleiter
Postfach, 8021 Zürich



Tiefbauamt der Stadt Zürich

Das Tiefbauamt sucht für seine Hauptabteilung I, Planung und Projektierung, die sich mit der Vorbereitung von Bauvorhaben bis zur Kreditgenehmigung befasst, einen

dipl. Bauingenieur ETH

In den Fachbereichen

- Verkehrswesen
- Strassenbau
- Kanalisation

werden ihm im wesentlichen die folgenden Aufgaben übertragen:

- Leitung eines technischen Büros
- Erledigung aller administrativen Arbeiten im Zusammenhang mit der Planung und Projektierung im Kreis Zürich-West
- selbständige Projektbegleitung inkl. Kosten- und Terminüberwachung bis zur Genehmigung

Wir erwarten ausser fachlichen Kenntnissen und Organisationstalent Initiative und Gewandtheit im mündlichen und schriftlichen Ausdruck.

Wir bieten ein zeitgemässes Salär, vorzügliche Sozialleistungen, Fünftagewoche, individuelle Arbeitszeit, Verpflegungsbeitrag bei kurzer Mittagspause.

Ihre Bewerbung mit den üblichen Unterlagen richten Sie bitte an den Vorstand des Bauamtes I, Werdmühleplatz 3, Postfach, 8023 Zürich.

Vorstand des Bauamtes I

Stadtverwaltung St. Gallen

In der Abteilung Gewässerschutz des Tiefbauamtes ist die Stelle eines

Gewässerschutz-Ingenieurs

zu besetzen.

In unserer Stadt, mit einem weitläufigen Kanalnetz und 3 Abwasserreinigungsanlagen, sind anspruchsvolle Planungs- und Projektierungsaufgaben zu bearbeiten.

Für diese herausfordernde Aufgabe kommt ein junger ETH-, Bau- oder Kulturingenieur mit Vertiefungsrichtung Wasserwirtschaft in Frage, der bereit ist, nach einer entsprechenden Einarbeitung weitgehend selbstständig zu arbeiten. Einige Jahre Praxis wären von Vorteil, sind aber keinesfalls Bedingung.

Für nähere Auskünfte steht Ihnen gerne unser Chef der Gewässerschutzabteilung, Herr R. Friedl, Telefon 071 / 21 55 96, zur Verfügung.

Anmeldungen sind an das Personalamt der Stadt St. Gallen, Rathaus, 9001 St. Gallen, Tel. 071 / 21 54 15, zu richten.



Tiefbauamt der Stadt Zürich

Da der bisherige Amtsinhaber auf den 1. August 1979 altershalber zurücktritt, sucht das Tiefbauamt einen

Stadtingenieur-Stellvertreter

In Frage kommt ein diplomierter Bauingenieur ETH mit fundierten Fachkenntnissen im Tiefbau, Gewandtheit im schriftlichen und mündlichen Ausdruck und im Verkehr mit Mitarbeitern und den übergeordneten Behörden sowie Erfahrung in der Mitarbeiter- und Betriebsführung.

Der Stadtingenieur-Stellvertreter ist als oberster verantwortlicher Leiter des Stabes für die Gesamtorganisation und Rationalisierung des Tiefbauamtes zuständig und hat den Stadtingenieur bei dessen Abwesenheit zu vertreten.

Die Besoldung richtet sich nach der städtischen Besoldungsverordnung und entspricht den hohen Anforderungen.

Wohnsitz oder spätere Wohnsitznahme in Zürich ist Bedingung.

Die handschriftlichen Bewerbungen sind mit den üblichen Unterlagen bis 20. Juni 1979 an den Vorstand des Bauamtes I, Werdmühleplatz 3, Postfach, 8023 Zürich, zu richten.

Für die unternehmenseigene Bauabteilung
sucht Charles Vögele:

Innenarchitekt für Ladenbau

Seine Aufgaben sind das Planen, Entwerfen und Gestalten von Verkaufsflächen in den Geschäftshäusern unserer 4. Ladengeneration. Der Aufgabenbereich umfasst dabei zwei Sparten der Innenarchitektur, nämlich Inneneinrichtung und Möblierung. In der Praxis geht das folgendermassen vor sich: Die Mitarbeiter der Wareneinkaufsabteilungen legen anhand der ihnen unterbreiteten Grundrisspläne der Verkaufshäuser die Positionen für die einzelnen Rayons fest. Der Innenarchitekt entwickelt nun aufgrund dieser Vorgaben erste Gestaltungsvorschläge, die dann zusammen mit dem Projekt-Management und der Verkaufsleitung weiter bearbeitet werden. Alsdann besorgt der Innenarchitekt die notwendigen Detailpläne, holt Offerten ein, vergibt Aufträge und überwacht deren Abwicklung in Beziehung auf Ausführung und Terminkalender.

Dieser vielseitige, interessante und selbständige Posten setzt einige Erfahrung im Ladenbau voraus. Darüber hinaus sollte der Mann (es dürfte übrigens auch eine Dame sein) über ein gewisses Flair in modischen Belangen verfügen und damit sich auch in die Präsentationsformen der Neuzeit für das zu verkaufende Sortiment hineindenken können (es sind zwei grundverschiedene Dinge, Verkaufsräume für Haushaltapparate oder modische Bekleidung zu gestalten).

Bauzeichner

Seine hauptsächliche Aufgabe besteht darin, für eine Anzahl neuer Geschäftshäuser, die in den nächsten Jahren entstehen, Planungsgrundlagen zu erstellen, die in der Folge dann zur Weiterbearbeitung an einen ortsansässigen Architekten übergeben werden. Da aber die bestehenden Häuser unserer Verkaufskette im Laufe der nächsten Jahre erweitert, umgebaut und modernisiert werden, ist das ein breites Betätigungsfeld. Wenn dieser Mann auch einige Erfahrung in Bauführungen hat, würde er auch bei einzelnen Projekten mit dieser Aufgabe betraut.

Bauführer

mit Erfahrung im Geschäftsbau. Er hat sich auf die einzelnen Baustellen an verschiedenen geografischen Positionen der Schweiz zu begeben — muss also bereit sein, eine gewisse Reisetätigkeit auf sich zu nehmen. Er muss organisatorische Begabung, Verhandlungsstärke und Durchsetzungsvermögen als Rüstzeug mitbringen. In seinen Aufgabenbereich fällt auch Administratives, also Einholen der Offerten, Auftragsvergebung, Abrechnungskontrolle.

Qualifizierte, leistungsbereite Mitarbeiter, die in ihrer Tätigkeit nicht nur Brot, sondern auch Befriedigung suchen, wenden sich an
Dir. Peter Dettwyler
Projekt-Management
c/o Charles Vögele AG
Zürcherstr. 9, 8640 Rapperswil
Telefon 055 - 21 91 61





L'École polytechnique fédérale de Lausanne

met au concours un poste de

professeur d'architecture

pour son département d'architecture.

Délai d'inscription: 31 juillet 1979.

Les personnes intéressées voudront bien demander le dossier relatif à ce poste à la:

**Direction Administrative de l'École Polytechnique
Fédérale de Lausanne
33, avenue de Cour, 1007 Lausanne — Suisse**

Bestbekannte Schweizer Bauunternehmung sucht für den Einsatz im Mittleren Osten einen

Chef-Bauführer Tiefbau

für die selbständige, zielstrebige Führung einer grossen Baustelle. Später auf Wunsch Rückkehr ins Stammhaus.

Als Bewerber verfügen Sie über eine sehr gute Ausbildung (dipl. Ing. ETH/Ing. HTL), Englisch in Wort und Schrift sowie Auslanderfahrung.

Flexibilität, Anpassungsfähigkeit und Entschlusskraft in der Lösung der technischen und organisatorischen Baustellenprobleme sowie Verhandlungsgeschick sind Voraussetzung für eine Stellenbesetzung.

Moderne Anstellungsbedingungen.

Bewerber werden höflich gebeten, die Bewerbung unter Chiffre 4823 Za Ofa an Orell Füssli Werbe AG, Postfach, 8022 Zürich, einzureichen.

Absolute Diskretion ist zugesichert.



Tiefbauamt der Stadt Zürich

Das Tiefbauamt sucht in ein junges Team einen

dipl. Bauingenieur ETH

als Leiter der Projektierungsabteilung seiner Hauptabteilung IV, Abwasseranlagen.

Dieser anspruchsvolle Posten erfordert:

- Erfahrung in der Projektierung und Berechnung von Abwasseranlagen
- praktische Baustellenerfahrung
- Geschick in der Personalführung

Nähere Auskünfte erteilt Ihnen der Chef der Abwasseranlagen, Herr J. Wiesmann, Telefon 01 / 216 27 04.

Interessenten bitten wir, ihre Bewerbungen mit den üblichen Unterlagen an den Vorstand des Bauamtes I, Werdmühleplatz 3, Postfach, 8023 Zürich, zu richten.

Vorstand des Bauamtes I

Für die Bearbeitung **individueller Wohnbauten** suchen wir je einen

Architekt-Techniker HTL Bauführer

Ferner suchen wir für unsere Generalbauunternehmung einen

Hochbauzeichner

Verlangen Sie unsere Informationsunterlagen. Wir erteilen Ihnen gerne nähere Auskunft über die zu besetzenden Stellen.



LOSINGER

Zu den Losinger-Unternehmungen gehört auch die **LOSAG AG**. Als mittelgrosse **Generalunternehmung** ist diese Gesellschaft seit Jahren gesamtschweizerisch erfolgreich tätig.

Zur Ergänzung ihres Teams sucht sie für den Raum Zürich und Bern je einen

Chef-Bauleiter

Den neuen Mitarbeitern werden grössere Bauvorhaben, die in hohem Masse Planungs- und Koordinationsaufgaben beinhalten, zur selbständigen Leitung übertragen.

Wir erwarten:

- abgeschlossenes Studium als Architekt HTL oder gleichwertige andere Ausbildung
- einige Jahre Bauleitungserfahrung im Hochbausektor
- Verhandlungsgeschick mit Kunden, Unternehmungen, Handwerkern
- Fähigkeit, Risiken richtig einzuschätzen und adäquate Entscheidungen zu treffen
- Bereitschaft, Probleme im Team zu lösen

Wir bieten:

- interessante und vielseitige Gelegenheit zu selbständiger Arbeitsgestaltung
- attraktive Entwicklungsmöglichkeiten
- Anstellungsbedingungen, die den überdurchschnittlichen Anforderungen entsprechen

Falls Sie sich für diese Positionen interessieren, erwarten wir gerne Ihre handschriftliche Bewerbung mit den üblichen Unterlagen.

Personalabteilung der Losinger-Unternehmungen
Könizstrasse 74, 3001 Bern

Goehner

Wir suchen für grössere Baustellen in der deutschen Schweiz qualifizierte

Bauführer / Bautechniker

Vorausgesetzt werden solide Berufsausbildung sowie Baupraxis, mehrjährige Erfahrung in Devisierung, Submission, Ausmass und Abrechnungswesen.

Eintritt: Sommer/Herbst 1979.

Interessante Dauerstellen mit fortschrittlichen Anstellungsbedingungen und Pensionskasse.

Bitte melden Sie sich beim Personalchef der

ERNST GOEHNER AG, Generalunternehmung
8032 Zürich, Hegibachstrasse 47, Telefon 01 / 53 58 00

Führendes Unternehmen der Beton-Vorfabrikation

mit guten Entwicklungsmöglichkeiten sucht für die Region
Bern und angrenzende Kantone

qualifizierten Verkaufs-Ingenieur

mit praktischer **Bauerfahrung**.

Die Aufgabe erfordert in erster Linie eine umfassende Ausbildung im Bausektor und die Beherrschung der technischen Probleme der Vorspanntechnik und des Elementbaus. Der kommende Mitarbeiter soll in der Lage sein, fachlich anspruchsvolle Beratungs- und Verkaufsgespräche mit Kunden führen zu können.

Abgeschlossenes Ingenieurstudium wäre wünschbar, kann aber auch ersetzt werden durch entsprechende Weiterbildung mit mehrjähriger Erfahrung.

Angesprochen werden vor allem Fachleute, die in einem Ingenieurbüro oder in einer qualifizierten Stabsfunktion innerhalb einer Bauunternehmung arbeiten und eine Stelle suchen, die ihnen ermöglicht, ihr Flair für Kontakte und Verkauf weiter zu entwickeln.

Alter: ab 35 Jahre. Die Stelle bietet interessante Entwicklungschancen.

Wir bitten interessierte Bewerber um Kontaktaufnahme mit uns unter Zustellung sachdienlicher Unterlagen (Lebenslauf, Handschriftprobe, Foto, Zeugnissen) an:

Institut für Arbeits- und Betriebspsychologie Bern

Dr. iur. E. FRÖHLICH

Laupenstrasse 5 • Postfach 1701 • 3001 Bern • Tel. 031 / 25 52 72

Unser Institut behandelt Ihre Bewerbungsunterlagen und Orientierungen absolut diskret und nimmt irgendwelche Kontakte mit seinem Auftraggeber oder Drittpersonen nur mit Ihrer ausdrücklichen Einwilligung auf.

ZM

Zwahlen & Mayr SA
Constructions
métalliques
1860 Aigle

engage pour son bureau technique d'Aigle

2 dessinateurs-constructeurs

en charpentes métalliques

Cet emploi conviendrait particulièrement à de jeunes constructeurs disposant de 2 à 3 années d'expérience depuis la fin de leur apprentissage. Ils collaboreront avec nos ingénieurs qui disposent d'un know-how de pointe dans le domaine des ponts et charpentes.

Les candidats sont invités à faire parvenir leurs offres à

ZWAHLEN & MAYR SA
1860 Aigle

Notre chef du bureau technique, M. Rey, ingénieur EPF, répondra volontiers à toutes questions téléphoniques (025 / 26 19 91).

Zur selbständigen Bearbeitung von interessanten Bauaufgaben suche ich einen tüchtigen, erfahrenen

Bautechniker/Bauführer

eventuell

Bauzeichner/Bauführer

Eintritt nach Uebereinkunft.

Offerten mit Lohnanspruch werden erbeten an:

E. Brantschen, dipl. Architekt BSA/SIA
Vadianstrasse 54, 9000 St. Gallen

Ingenieurbüro im Raum Zürich sucht

Projektbearbeiter für Grossobjekte im Seilbahnbau

selbständige, versierte Persönlichkeit, Bauingenieur.

Jüngerer Ingenieur

guter Statiker, vorzugsweise mit Erfahrung im Stahlbau. Bauingenieur, eventuell Maschineningenieur.

Arbeitsort in der Schweiz, Bearbeitung von Objekten im europäischen und aussereuropäischen Ausland.

Guter Umgang mit Behörden und Privatkundschaft. Bei Eignung auch Einsatz in den übrigen Sparten des Ingenieurbüros, vorwiegend Hochbau.

Offerten unter Chiffre SIA 901 an IVA AG, Postfach, 8035 Zürich.

Wir suchen für möglichst baldigen Einsatz einen

Tiefbauzeichner

mit Erfahrung im Eisenbetonbau.

Wir bieten Dauerstelle in angenehmem Arbeitsklima mit zeitgemässer Entlohnung.

Ingenieurbüro A. Birchler AG
Riedstrasse 7, 6430 Schwyz, Telefon 043 / 21 20 44

Die anfallenden Arbeiten müssen bearbeitet werden. Deshalb suchen wir per sofort oder nach Uebereinkunft zur Eingliederung in unser junges, dynamisches Team einen

Hochbauzeichner, evtl. -techniker

sowie einen

Bauführer

Ihre Bewerbung mit den üblichen Unterlagen richten Sie bitte an

Hans R. Ringger, Architekt, Bahnhofplatz 10, Affoltern am Albis

Wir suchen per sofort oder nach Uebereinkunft

Tiefbauzeichner(in)

für die Bearbeitung interessanter und anspruchsvoller Aufgaben auf dem Gebiet der Abwassertechnik (Kanalisationen, Kläranlagen), des Strassenbaus und der Quartierplanungen.

Wir bieten Leistungslohn, moderne Anstellungsbedingungen und fortschrittliche Sozialleistungen.

Handschriftliche Bewerbungen mit Angaben über die bisherige Tätigkeit werden erbeten an

A. W. Schmid, dipl. Ingenieur ETH, Ingenieurbüro
Poststrasse 10, 8610 Uster, Telefon 01 / 940 71 42

Unser Architekturbüro sucht einsatzfreudige

Techniker HTL Bauführer/Kalkulator Hochbauzeichner

Wir legen Wert auf

- Selbständigkeit
- Zuverlässigkeit
- Organisationstalent
- Sinn für Flexibilität und Zusammenarbeit

Wir bieten:

interessante, abwechslungsreiche Tätigkeit in kleinerem Team mit beruflichen Entwicklungsmöglichkeiten bei guten Anstellungsbedingungen.

Bitte senden Sie Ihre Bewerbung mit den üblichen Unterlagen an



Bauplanung AG Buchs
Heinrich-Wehrli-Strasse 27
5033 Buchs
Telefon 064 / 25 21 76

Architekt!

Wir suchen einen

Entwerfer

mit Phantasie und Freude an sorgfältiger Gestaltung.

Gerne erwarten wir Ihre Bewerbung mit den üblichen Unterlagen.

Spörri + Valentin AG, dipl. Arch. ETH/SIA, 3011 Bern
Kramgasse 6, Telefon 031 / 22 42 88

ETH Zürich

Für die Informations- und Dokumentationsstelle des Instituts für Hochbautechnik auf dem Hönggerberg suchen wir auf den 1. Juli 1979 oder nach Vereinbarung einen jüngeren

diplomierten Bauingenieur ETH

als Assistenten/Sachbearbeiter auf dem Informations- und Dokumentationssektor, mit gründlichen Fachkenntnissen und Interesse an der Bearbeitung vielseitiger Aufgaben aus dem Bereich des konstruktiven Ingenieurbaus.

Interessenten laden wir ein, ihre Bewerbung mit den üblichen Unterlagen einzureichen an das Institut für Hochbautechnik ETH, 8093 Zürich-Hönggerberg, Telefon 01 / 57 57 70, intern 2858 (Doz. Truhovic).

Für die Bearbeitung verschiedener Hochbauprojekte suchen wir einen jungen

dipl. Bauingenieur ETH

oder

Bauingenieur HTL

Wir bieten interessante, abwechslungsreiche Tätigkeit und zeitgemässe Arbeitsbedingungen.

Gerne erwarten wir Ihre Bewerbung mit den üblichen Unterlagen.

GRUNER AG, Ingenieurunternehmung
Gellertstrasse 55, 4020 Basel

Tiefbaufirma (Schweiz) sucht

Top-Bauführer

(30 bis 50 Jahre)

für grössere Baustelle im Ausland.

Englisch mündlich und schriftlich.

Kurzofferten (diese werden vertraulich behandelt) sind bitte einzusenden unter Chiffre 4822 Zz Ofa an Orell Füssli Werbe AG, Postfach, 8022 Zürich.

Für unsere kleine Spezialfirma suchen wir einen jüngeren

Statiker/Bauingenieur HTL

als Sachbearbeiter für elektronische statische und zum Teil dynamische Berechnungen.

Die uns gestellten Probleme werden immer grösser und komplexer. Wir lösen sie mit den bekanntesten Programmsystemen auf Grosscomputern.

DigiStat Elektronische Berechnungen
Schützengasse 10 (100 m vom HB)
8023 Zürich 1
Telefon 01 / 211 52 95

HATT-HALLER

Wir suchen für unsere Abteilung

Generalunternehmung

für die Durchführung anspruchsvoller Hochbauten im In- und Ausland einen erfahrenen und sprachgewandten

Bauführer (Deutsch/Englisch)

Herren mit Bauleitungserfahrung und an selbständiges, exaktes Arbeiten gewöhnt, verbunden mit entsprechendem Verantwortungsgefühl, laden wir höflich ein, uns ihre Bewerbung einzureichen.



AG HEINR. HATT-HALLER
Hoch- und Tiefbau-Unternehmung
Bärengasse 25, 8022 Zürich
Telefon 01 / 211 87 40

BORSARI & CO.

sucht einen jüngeren

Ingenieur-Techniker HTL

Wir sind ein Spezialunternehmen im Stahlbetonbau mit Auslandsfilialen (Behälter für Getränke und technische Flüssigkeiten, Industrieanlagen, Auskleidungen, Beschichtungen).

Anforderungen: sicherer Statiker und Kalkulator mit einigen Jahren Praxis. Französischkenntnisse erwünscht.

Wir erwarten gerne Ihre Kurzofferte oder Ihren Anruf.

Borsari & Co.
8702 Zollikon, Dufourstrasse 55, Tel. 01 / 65 86 55 (Herr Alvo)

Eisenbetonzeichner

(evtl. Tiefbauzeichner mit EB-Praxis)

mit einigen Jahren Erfahrung findet interessante Aufgaben (Hoch- und Tiefbau) in unserem jungen Statik-Team. Eintritt möglichst bald erwünscht.

Guter Leistungslohn, Sozialeinrichtungen, teilweise gleitende Arbeitszeiten.

Telefonische Auskünfte erteilen gerne: 01 / 740 85 13 O. Sidler
01 / 730 18 44 W. Eggenberger

Ingenieur- und Vermessungsbüro
Sennhauser, Werner & Rauch, Schöneggstr. 30, 8953 Dietikon

Zur Ergänzung meines Teams suche ich einen

Bauführer/Bauzeichner

Interessante Aufgaben warten auf Sie. Eintritt sofort.
Treten Sie mit mir in Verbindung.

James Delaloye, Architekt
Ruchlistrasse 10, 6312 Steinhausen, Telefon 042 / 36 10 68

Vermessungsbüro in der Nordostschweiz sucht einen

Vermessungszeichner

zur selbständigen Ausführung von Feld- und Büroarbeiten in der Nachführung der Grundbuchvermessung sowie für allgemeine Absteckungsarbeiten.

Interessenten nehmen bitte Kontakt auf unter Chiffre SIA 903 an
IVA AG, Postfach, 8035 Zürich.

Für unsere vielfältigen Aufgaben im Raum Zürich suchen wir

Bauzeichner/Bautechniker

Anfragen bitte schriftlich an

GUHL + LECHNER + PHILIPP, dipl. Architekten BSA/SIA
Neptunstrasse 20, 8032 Zürich

Wir suchen einen tüchtigen, initiativen

Eisenbetonzeichner

evtl. mit Tiefbauerfahrung.

Wir bieten fortschrittliche Anstellungsbedingungen.

ACSS AG, Gubelstrasse 28, 8050 Zürich, Telefon 01 / 48 70 00

Wir suchen zur Ergänzung unseres Mitarbeiterstabes
im Erdbaulaboratorium

Laborant

für Untersuchungen auf dem Gebiet des Erdbaus und der Materialprüfung. Erfahrung auf dem Gebiet des Bauwesens (Maurer, Bauzeichner) erwünscht, jedoch nicht Bedingung.

Schriftliche oder telefonische Bewerbungen sind zu richten an:

BBL Baulaboratorium AG, Herrn M. Schiess
Langmattstrasse 14, 4132 Muttens, Telefon 061 / 61 33 14

Architekturbüro im Berner Oberland sucht per sofort oder nach Vereinbarung einen gutausgewiesenen

Architekt-Techniker HTL

und einen

Bauzeichner

für anspruchsvolle, interessante Bauvorhaben.

Ernst E. Anderegg, Architekt BSA/SIA, 3860 Meiringen
Telefon 036 / 71 24 24

Gesucht

Architekt-Techniker HTL

Bauführer

Eintritt: Herbst 1979.

Kuhn + Partner AG, Architekturbüro, 5200 Brugg, Tel. 056 / 41 34 84

Wir suchen zu baldigem Eintritt einen initiativen, selbständig arbeitenden

Bauführer oder Hochbauzeichner

zur Bearbeitung von interessanten Bauaufgaben.

Handschriftliche Offerten mit den üblichen Unterlagen erbeten an

Architekturbüro Dr. Klaus Dorn
Parkring 23, 8002 Zürich, Telefon 01 / 202 65 20

Soba- Dachwasser- einläufe

Soba
Produkte



für Doppel- und Steckmuffen.
Seit Jahren bewährt
und bekannt, in nahtloser
Normal- und Mini-Ausführung.
Verlangen Sie
unsere ausführlichen Unterlagen.
Tel. 056/83 23 83 Schoop & Co. AG. 5401 Baden

— aus dem STAHLTON-Angebot —
**neues Gründungsanker-
Sortiment**
BBRV Drahtanker
CONA-Sol Litzanker
Verlangen Sie Unterlagen

Stahlton
Zürich, Telefon 01 - 47 64 00
St. Gallen Lausanne Lugano

– aus dem STAHLTON-Angebot –
Spannkabel-Verankerungen
BBRV-Rapid

Vorspannen bei Betonfestigkeiten
 von 20 N/mm² (200 kg/cm²)
 Spannkraft bis 1000 kN (100 t)
 Verlangen Sie Unterlagen



Zürich, Telefon 01 - 47 64 00
 St. Gallen Lausanne Lugano

Immer wenn es schwierig wird

New! **Soba-Fugenband**
Typ Europa G

Soba
Produkte

Für höchste Beanspruchung und Sicherheit. Verlangen Sie unsere ausführlichen Unterlagen.
 Tel. 056/83 23 83 Schoop & Co. AG, 5401 Baden

**Mehr wissen –
 besser disponieren**

Anzeigen mit hohem Informationswert enthält diese Nummer des «Schweizer Ingenieur und Architekt».

Stellengesuche

Dipl. Bauingenieur ETH

Vertiefungsrichtungen: Konstruktion und Wasserwirtschaft, ein Jahr Erfahrung in Ingenieurbüro (Tiefbau), bilingue (Französisch/Deutsch), sucht Stelle in kleinem Ingenieurbüro. Raum: Bern/Fribourg und Umgebung.

Stellenantritt: Herbst 1979.

Offerten unter Chiffre SIA 898 an IVA AG, Postfach, 8035 Zürich.

Diverses

Spezialfirma für Fertigbau sucht Zusammenarbeit mit

Architekten/Ingenieuren

für Ferienhäuser, Wohnhäuser und Industriebauten.

Zuschriften erbeten unter Chiffre SIA 899 an IVA AG, Postfach, 8035 Zürich.

Bestausgewiesener dipl. Architekt

44, künstlerisch talentiert, mit gutem Darstellungsvermögen (perspektivische Zeichnungen usw.), langjähriger Mitarbeiter eines renommierten Zürcher Architekten, sucht zwecks Veränderung neuen und interessanten Aufgabenkreis im Raum Zürich und Umgebung.

Offerten werden erbeten unter Chiffre 90-60545 an Schweizer Annoncen AG «ASSA», Postfach, 8024 Zürich.

Wir sind umständehalber in der Lage, kurzfristig

Baumeisterarbeiten (vorzugsweise Hochbau)

übernehmen zu können.

Raum: Osttangente Stadt Zürich, Zürcher Oberland, rechtes Zürichseeufer.

Grössenordnung: 0,5 bis 2 Mio Fr.

Beginn: Mitte/Ende Juni.

Installationen mit erstklassigem Polier und Mannschaft stehen zur Verfügung.

Angebote unter Chiffre SIA 904 an IVA AG, Postfach, 8035 Zürich.

Dipl. Bauingenieur ETH/SIA

35, sucht freie Mitarbeit für etwa sechs Monate in einem Projektierungsbüro.

Erfahrungsprofil: Konstruktionen in Stahlbeton, Spannbeton, Stahl. Hoch-, Industrie-, Brückenbau, Grundbau. Bauphysik. Schweiz und Ausland. Sehr gute Referenzen.

Offerten unter Chiffre SIA 900 an IVA AG, Postfach, 8035 Zürich.

2 wertvolle Bauplätze für Chalets

zusammenhängend, 1130 und 1358 m², und Umschwung am Château Seelein, **Davos**, zu verkaufen.

Anfragen werden erbeten unter Chiffre 41-21630 an Publicitas, 8401 Winterthur.

Bauschlosser

27jährig, mit Auslanderfahrung, sucht per Anfang Juli 1979 einen neuen Wirkungskreis in Afrika oder im Fernen Osten.

W. Koch, Birkenaustrasse 15, 9470 Buchs

**Unsere Referenz -
 30 Jahre Erfahrung**
Fenster und Klimafassaden
Constral AG
 8570 Weinfelden
 Tel. 072 22 55 55

Bauleitungsbüro mit guten Referenzen

übernimmt:

Erstellen von Kostenvoranschlägen, Devisierungen, Bauleitungen.
Raum Zürich, Aargau, Zug, St. Gallen.

Anfragen unter Chiffre SIA 902 an IVA AG, Postfach, 8035 Zürich.

Neue Statikprogramme HP 97

TWO 1977 Bruchlasten usw.
Neue SIA-Norm 161 (Stahlbauten)

Anfragen über Telefon 063 / 22 36 43
(Ingenieurbüro Duppenthaler + Wälchli, Langenthal)

Zu vermieten ab 1. Juli oder 1. August 1979 an idealer Lage beim
Bahnhof Enge

5 Büroräume

und Teeküche. Total 102 m², abgeschlossene Etage (4. Stock, ohne
Lift). Telefon mit 2 Linien in jedem Raum. Günstiger Mietzins.
Architekt oder GU bevorzugt.

Telefon 01 / 202 45 25

Gemeinde Riehen



Projektwettbewerb Frei- und Hallenbad am Mühleteich

Der Gemeinderat Riehen eröffnet zur Erlangung von
Entwürfen für ein Frei- und Hallenbad am Mühleteich
einen öffentlichen Projektwettbewerb in Verbindung
mit einem Ideenwettbewerb für die Gestaltung und
Nutzung des angrenzenden Areals.

Teilnahmeberechtigt sind alle seit mindestens 1. Ja-
nuar 1978 in den Kantonen Basel-Stadt, Baselland, Bern
(nur Amtsbezirk Laufen) niedergelassenen Architekten
(Wohn- oder Geschäftssitz) sowie die in der Schweiz
oder im Fürstentum Liechtenstein niedergelassenen Archi-
tekten, die das Riehener Bürgerrecht besitzen. Für
die von den Bewerbern beigezogenen, nicht ständigen
Mitarbeiter gelten die gleichen Bedingungen. Für die
Projektierung der Aussenanlagen können unter den
gleichen Voraussetzungen Landschaftsgestalter beige-
zogen werden.

Dem Preisgericht steht für die Prämierung eine Ge-
samtsumme von Fr. 90 000.— und für allfällige Ankäufe
Fr. 10 000.— zur Verfügung.

Die Wettbewerbsunterlagen können in der Zeit vom
5. Juni bis 6. Juli 1979 auf der Gemeindeverwaltung
Riehen, Wettsteinstrasse 1, Riehen (Schalterstunden
Montag bis Freitag 07.30 bis 11.45 Uhr / 14.00 bis 17.30
Uhr) bezogen werden. Es ist ein Depotbetrag von
Fr. 100.— zu entrichten.

Die Entwürfe sind bis zum 8. Januar 1980, die Modelle
bis zum 18. Januar 1980 abzuliefern.

Gemeinderat Riehen

Fondation de l'École hôtelière de la Société Suisse des Hôteliers

Mise en soumission

Programme:

Extension des logements des étudiants (50 studios)
avec salle d'études et de réunions

Salle de gymnastique 15×26 m avec vestiaires et sauna

Le maître de l'ouvrage met en soumission auprès des
entreprises inscrites au Registre professionnel les
ouvrages suivants:

22. GROS-ŒUVRE 2

CFC 222	Ferblanterie
223	Paratonnerres
224.1	Étanchéité souple
225	Joints spéciaux
271	Plâtrerie
272	Serrurerie
273	Huisseries + portes
273.3	Menuiserie intérieure
277.2	Cloisonnettes WC
281.0	Revêtements de sol — chapes
281.3	Revêtements de sol — textile
281.4	Revêtements de sol — pierreux
281.5	Revêtements de sol — béton lavé
281.6	Revêtements de sol — carrelage
282.4	Revêtements de paroi: carrelage
285	Peinture

Les entreprises susceptibles d'exécuter ces ouvrages
sont priées de faire parvenir une demande écrite au
Groupe des architectes de la nouvelle école hôtelière,
19A, bd de Grancy, 1006 Lausanne (tél. 021 / 26 69 15)
jusqu'au 31 mai 1979, en indiquant clairement les for-
mules de soumissions désirées.

Une finance d'inscription de fr. 25.— doit être versée
avant le 31 mai 1979 auprès de la Société de Banque
Suisse à Lausanne, compte no GO-272.276.0, avec
mention «soumission EHL et no du CFC».

Envoi des soumissions

- 1er lot courant juin 1979
- 2e lot courant septembre 1979

Retour des soumissions

- 1er lot début juillet 1979
- 2e lot début octobre 1979

**warmes
Wasser –**



**nachts,
wenn
alle
schlafen!**

Accum

Accum AG
8625 Gossau ZH
Wärmetechnische Apparate
Telefon 01 935 15 15

Fachleute versichern:
«Elektroboiler oder
Wärmepumpen sind
die Lösungen der Zu-
kunft. Sie sind umwelt-
freundlich und wirt-
schaftlich, denn sie
werden mit Nacht-
strom betrieben!»
Deshalb haben wir
unsere Geräte noch-
mals entscheidend
weiterentwickelt.
55 Jahre Erfahrung
hatten wir ja bereits.

01 935 15 15

Rufen Sie uns an
oder senden Sie
uns dieses Inserat.
Sie erhalten fun-
dierte Unterlagen
über moderne
Warmwasser-
bereitung.

**DIE
BLAUE**

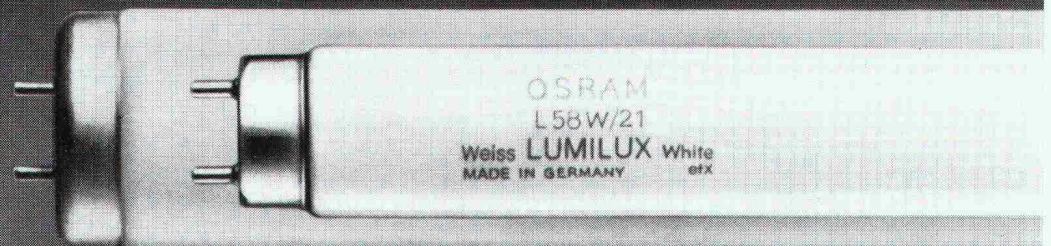
geniesst seit 20 Jahren das
Isoliervertrauen der Planer
und Bauherren.

***Styrofoam
Isolierplatte**
*Warenzeichen The Dow Chemical Company

Generalvertretung:
Wancor AG
8105 Regensdorf
Tel. 01 / 840 51 71

Verlangen Sie
Informationen
bei **Wancor AG**

LUMILUX die neue Fluoreszenzlampe



mit 10% Energieersparnis

- Maximale Helligkeit
- De Luxe-Farbwiedergabe
- Einfach austauschbar

Verlangen Sie die LUMILUX-Dokumentation
bei OSRAM AG, Postfach 638, 8401 Winterthur

OSRAM



**KILCHER isoliert
die 46'000 m² Fahrbahn
des Greyerz-Viaduktes
mit EFKAPRENE[®]**

F.KILCHER AG
CH-4565 Rechterswil/Schweiz

Telefon 065 35 16 35
Telex 34520 Kilch

EFKAPRENE[®] Brückenisolation
von KILCHER
ist beständig gegen
Tausalz-Wasser
Einbauhitze von Gussasphalt
Schubbeanspruchung