

Objektyp: **Advertising**

Zeitschrift: **Schweizer Ingenieur und Architekt**

Band (Jahr): **102 (1984)**

Heft 32

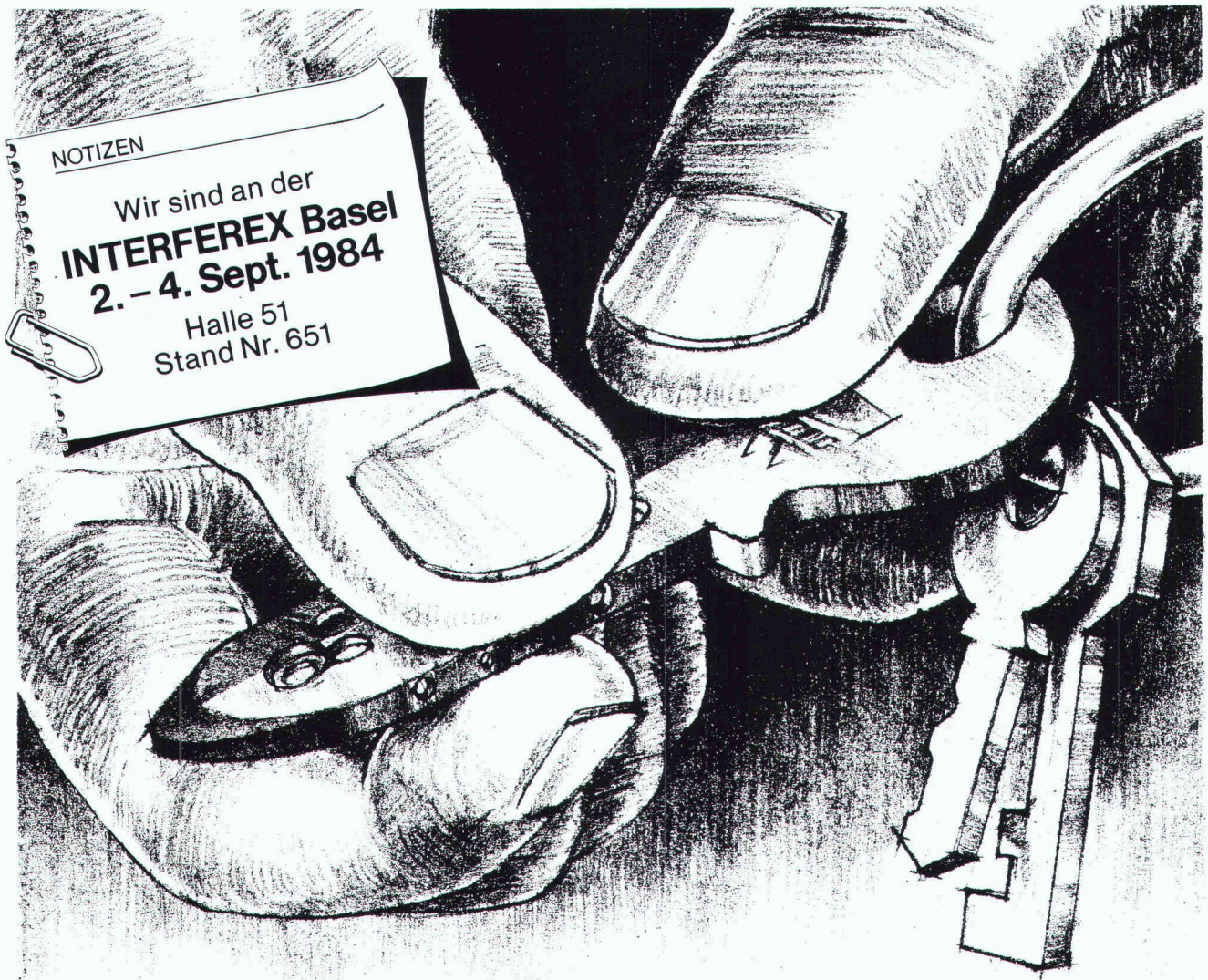
PDF erstellt am: **24.09.2024**

Nutzungsbedingungen

Die ETH-Bibliothek ist Anbieterin der digitalisierten Zeitschriften. Sie besitzt keine Urheberrechte an den Inhalten der Zeitschriften. Die Rechte liegen in der Regel bei den Herausgebern. Die auf der Plattform e-periodica veröffentlichten Dokumente stehen für nicht-kommerzielle Zwecke in Lehre und Forschung sowie für die private Nutzung frei zur Verfügung. Einzelne Dateien oder Ausdrucke aus diesem Angebot können zusammen mit diesen Nutzungsbedingungen und den korrekten Herkunftsbezeichnungen weitergegeben werden. Das Veröffentlichen von Bildern in Print- und Online-Publikationen ist nur mit vorheriger Genehmigung der Rechteinhaber erlaubt. Die systematische Speicherung von Teilen des elektronischen Angebots auf anderen Servern bedarf ebenfalls des schriftlichen Einverständnisses der Rechteinhaber.

Haftungsausschluss

Alle Angaben erfolgen ohne Gewähr für Vollständigkeit oder Richtigkeit. Es wird keine Haftung übernommen für Schäden durch die Verwendung von Informationen aus diesem Online-Angebot oder durch das Fehlen von Informationen. Dies gilt auch für Inhalte Dritter, die über dieses Angebot zugänglich sind.



Greifbare Sicherheit

Er sieht anders aus, fühlt sich anders an und gehört zu einem andern Schliess-System: der rhombische Schlüssel des einmaligen Sicherheits-Schliess-Systems von KESO. Er ist patentiert und registriert ∇ und es macht sich jeder strafbar der ihn kopiert.

Dank der rhombischen Form kann KESO mit 100 verschiedenen Bohrbildern variieren. Und durch die patentierte Schlüsselkanalverschiebung erreicht KESO eine weitere Steigerung der Schliessvarianten um das vielfache. Die mit mehreren, verschieden verformten Zuhaltungsstiften zusammenarbeitenden Stufenbohrungen auf dem Schlüssel, bieten einen weiteren echten Kopierschutz.

KESO besitzt weltweites Vertrauen durch die bekannte Präzision seiner Schliess-Systeme.

Halten Sie einmal einen KESO-Schlüssel in der Hand, dann merken Sie, wie er sich anfühlt und Sie werden verstehen, weshalb allein in der Schweiz schon über 30000 Anlagen installiert wurden.



Sicherheit dank modernster Schliesstechnik

KESO AG
Präzisionschlossfabrik
Untere Schwandenstr. 22
8805 Richterswil
Tel. 01/784 33 51



COUPON

Bitte senden Sie mir Unterlagen über:

- die KESO-Sicherheits-Schliess-Systeme
- KESO-System 1000 / 2000 / 3000
- Ich wünsche einen Berater-Besuch
- Bitte um Ihren Anruf

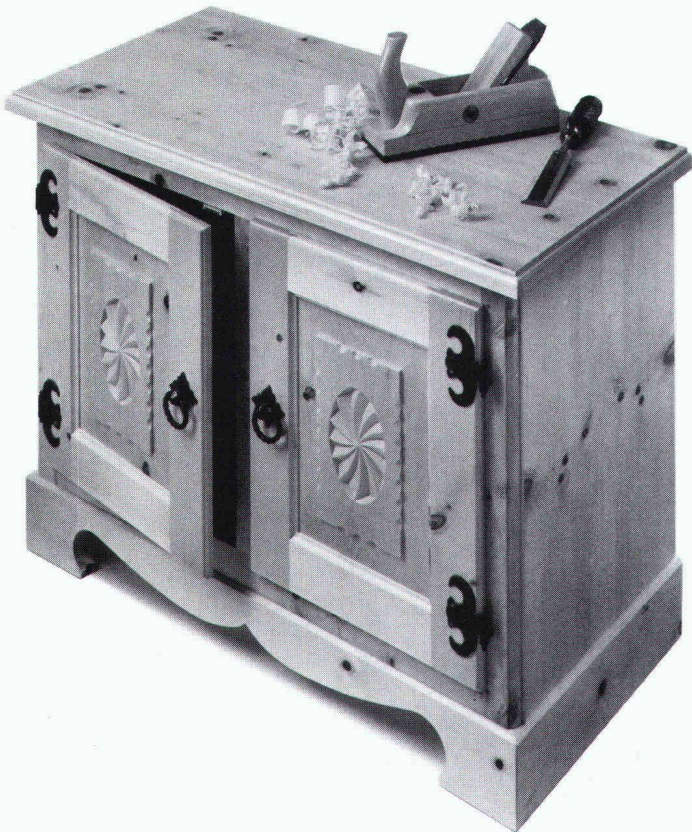
Name _____

Adresse _____

Einsenden an:
 KESO AG, 8805 Richterswil

SIA

Die Arbeit
vom Fachmann.
Sein Werkzeug
von BENDER.



Alles, was ein guter Schreiner braucht, kann er bei BENDER kaufen. Ob er Kunstwerke einzeln oder gleich in Serien produzieren möchte. Unser breites Sortiment an Beschlägen, Werkzeugen und Maschinen wird von Holzbearbeitungs-Fachleuten auf dem neuesten Stand gehalten.

BENDER

F. BENDER AG
Staubstrasse 15
CH-8038 Zürich
Telefon Zentrale 01 482 92 20
Telefon Beschläge 01 482 92 25

**Alle Beschläge und
Werkzeuge für Bau-
und Möbelschreiner.**

Gegen Verschleiss

durch Sand/Wasser-Gemische, Kies (auch gebrochen und trocken) und andere abrasive Medien schützen wirksam Naturgummi-Verkleidungen aus

LINATEX und LINARD

Wir liefern:

Pumpen, Zyklone, Ventile, Schläuche und Formartikel für Geräusch- und Erschütterungsdämpfung.

Wir kleiden aus:

Rohrleitungen, Trommeln, Trichter, Rutschen usw.
Eigene Spezialwerkstatt. Sachkundige Beratung durch erfahrene Fachleute.



Robert Aebi AG 8023 Zürich
Tel. 01/211 09 70

SEIT 20 JAHREN
IN DER SCHWEIZ

SCHICHTEX
MEHRSCICHTPLATTEN

SCHICHTEX
ISOLIERBAUSTOFFE

Spezialplatten nach Mass.
Im **Industrie-
Gewerbe-
Landwirtschafts- und
Sporthallenbau.**

Leicht und handlich
62,5 cm breit,
Längen bis **300 cm**
Spannweite
bis **500 cm**.

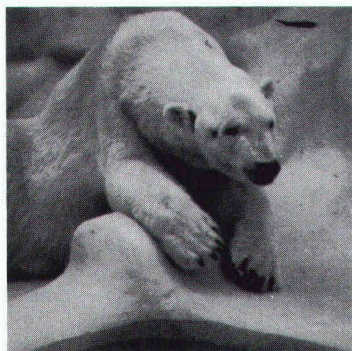
Fernmeldeturm
St. Chrischona
mit SCHICHTEX-SW isoliert.

Bau + Industriebedarf AG
4104 Oberwil / BL Tel. 061 30 40 30

METALLOGAL®

METALLOGAL PUR – DAS NEUE PORENFREIE KORROSIONSSCHUTZ-SYSTEM

Der Eisbär



braucht kein
Korrosionsschutz-System.
Aber vielleicht Sie?

Denn es gibt mehr Einsatzbereiche von METALLOGAL® als man denkt.

Druckrohrleitungen • Stahlhochbau
Kraftwerke • Brücken • Industrieanlagen
Hafenanlagen • Schiffsrümpfe
Container • Stahlgerüste • Offshore
Kräne usw.

Die Produktpalette zeichnet sich durch folgende Eigenschaften aus:

einkomponentig • feuchtigkeitshärtend, daher weitgehend witterungsunabhängig • porenfrei • verarbeitbar bei relativen Luftfeuchten bis 98% und Temperaturen bis um den Gefrierpunkt • kurze Trocknungszeiten • leicht applizierbar • nach langen Standzeiten problemlos überarbeitbar • volle Schutzwirkung schon als Dünnschichtsystem • Bewährung in der Praxis bei einer Vielzahl von Referenzobjekten • Gewährleistung mit Versicherungsschutz über Jahre gegen Korrosion.

RUBILIT AG

THUNSTRASSE 25 CH-3113 RUBIGEN
TELEFON 031 92 50 11 TX 911 628 RUBI CH

Eine Tochtergesellschaft der
KLEINERT  UNTERNEHMUNGEN

Wir möchten gerne nähere Informationen über METALLOGAL®-PUR

Firma _____

Kontaktperson _____

Strasse _____

PLZ/Ort _____

Telefon _____

...drücken
stossen
schwenken
ziehen
kippen
schliessen
verzieren...

Beschläge können
alles, und erst noch auf
gepflegte Art.



Abgestimmte Zierbeschläge für Türen, Fenster, Möbel. Damit der Fachmann Funktion und Schönheit miteinander verbinden kann.

BENDER

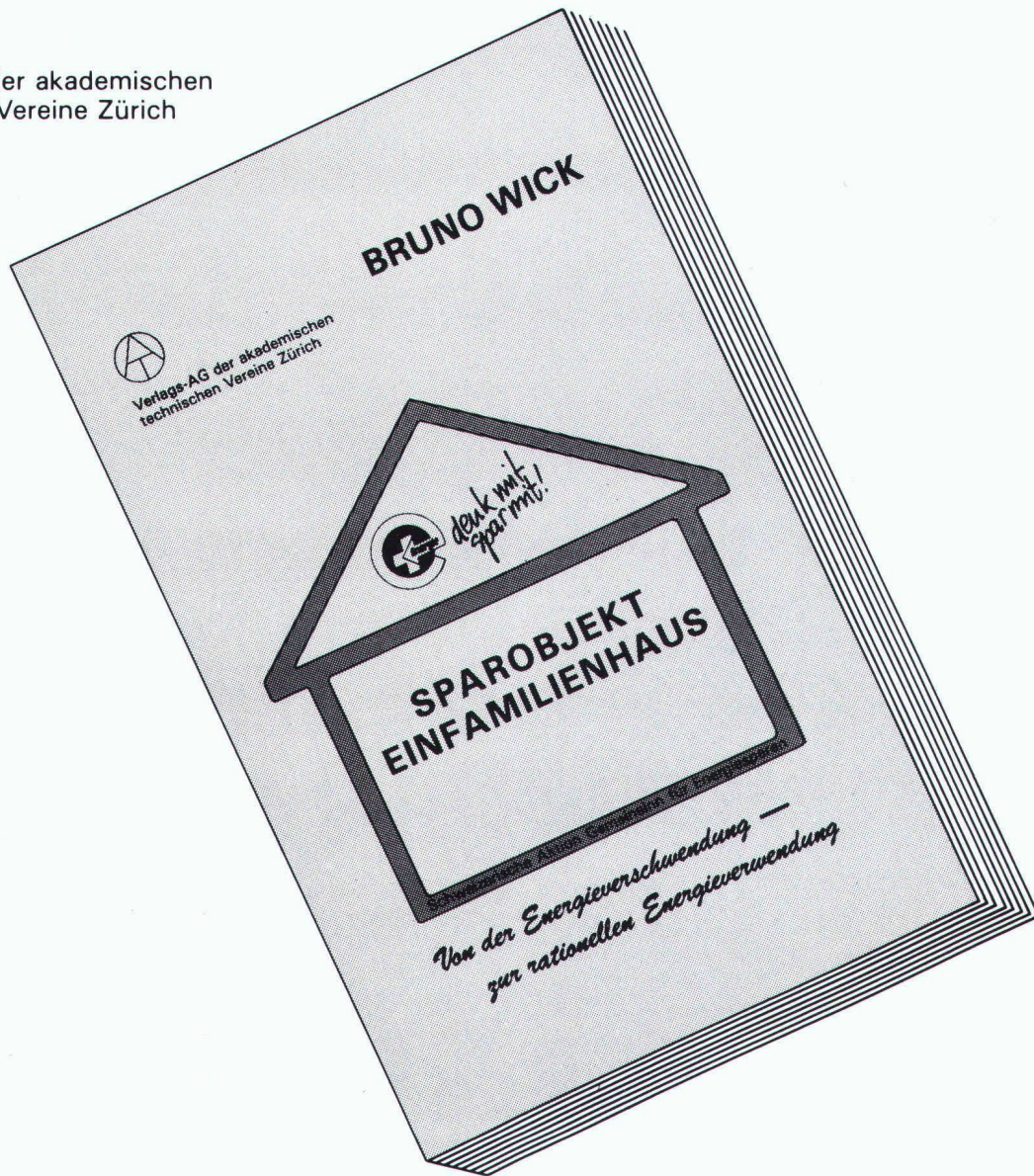
F. BENDER AG
Staubstrasse 15
CH-8038 Zürich
Telefon Zentrale 01 482 92 20
Telefon Beschläge 01 482 92 25

**Alle Beschläge und Werkzeuge
für Bau- und Möbelschreiner.**

SPAROBJEKT EINFAMILIENHAUS BRUNO WICK



Verlags-AG der akademischen
technischen Vereine Zürich



*Von der Energieverschwendung —
zur rationellen Energieverwendung*



Preis:
Fr. 24.—
zuzüglich Porto

Bestellschein

Senden Sie mir ___ Expl. SPAROBJEKT EINFAMILIENHAUS
gegen Rechnung an die Adresse:

NAME: _____ Vorname: _____

STRASSE: _____ Unterschrift: _____

PLZ/ORT: _____ Datum: _____

Einsenden an: Verlags-AG der akademischen technischen Vereine, Pf. 630, 8021 Zch.

HESCO AG

Industrievertretungen
Poststrasse 30, CH-6300 ZUG
Tel.: (042) 21 12 55/56
Telex: 868 948 hess

IHR LIEFERANT

- verlässlich und preiswert -
folgender Qualitätsprodukte:

- **HESCO-FLEX**
Fugendichtungsband für Elementbau

- **HESCO-DEX**
flüssige Dampfsperre

- **BIDIM**
Vliesmatten aus 100% Polyester

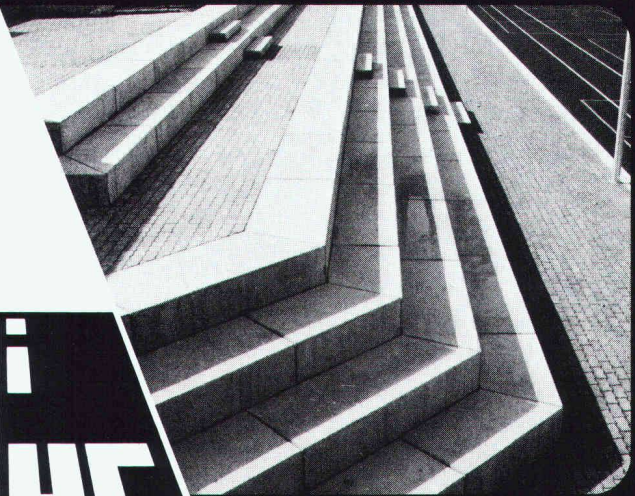
Der Weg nach oben
führt über

SILIDUR

z. B. mit den SILIDUR
Stadion-Stufen



Silidur



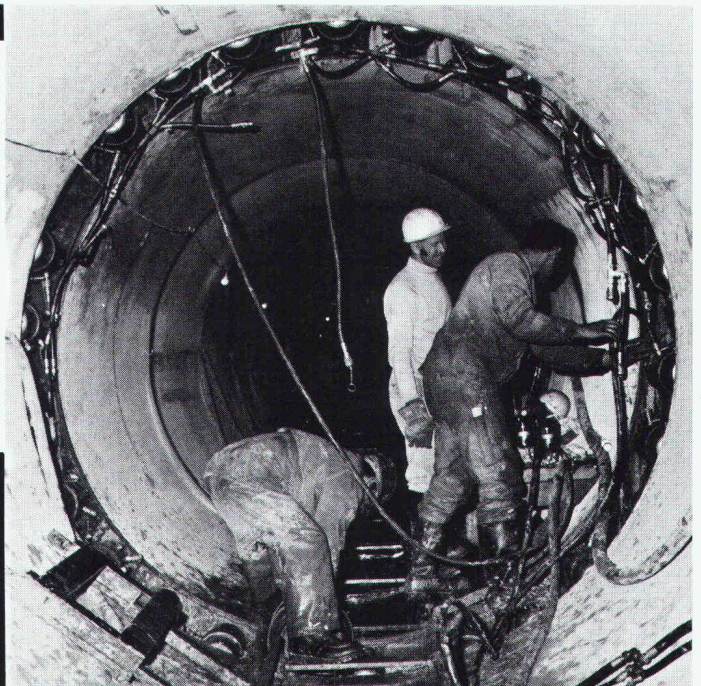
Pichler & Co, 3073 Gümligen
Tel. 031 / 52 49 73

Steiner Silidur AG, 8450 Andelfingen
Tel. 052 / 41 10 21

Silidur

Durchstossungen

Hydr. Durchstoss- verfahren \varnothing 100-350 cm	Stahlrohrrammung \varnothing 10-80 cm
Stahl- oder Eternit- rohrbohrung \varnothing 30-100 cm	Bodenverdrängungs- Rakete \varnothing 4-17 cm



BLESS

Technische
Beratung/Bau-
ausführung:

Neugutstr. 52, 8600 Dübendorf

Bauunternehmung AG Tel. 01/8210085
Zürich - Dübendorf - Aarau - Chur - Grenchen - St. Gallen



repxiti⁺ ... immer eine Länge voraus fugenlose Bodenbeläge auf Epoxidharzbasis

für: alle industriellen Bauten – Zivilschutzanlagen – Garagen – Labors
– Garderoben – Schulhäuser – öffentliche Bauten usw.

- Mörtelbeläge – Giessbeläge – Versiegelungen – Imprägnierungen auf Unterlagen aus:
 - Beton – Steinholz – Asphalt
- Repxit für:
- Neubauten – Umbauten – Renovationen

REPOXIT AG

Pflanzschulstrasse 28

8403 Winterthur

Telefon 052 - 29 79 05

startex[®]

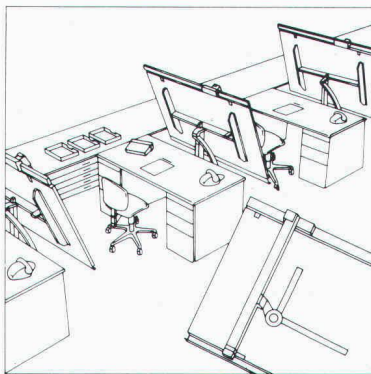
Isolierschaum

IDC CHEMIE AG 8807 Freienbach
Abteilung Bauisolationen ☎ 055-48 29 35

Spritzdämmstoff für höchste Ansprüche ...

*Einziger schwund- und geruchfreier UF-Isolationsschaum ohne Formaldehyd-Immissionen.
Geeignet für Hohlräumisolierungen bei thermischen und akustischen Problemen in Alt- und Neubauten.
Brennt nicht, erzeugt keinen Expansionsdruck, ist alterungsbeständig und formstabil.*

Der moderne, atmungsaktive und gesundheitsverträgliche Wärmedämmstoff!



RWD

Schweizer Qualitäts-
Zeichentechnik

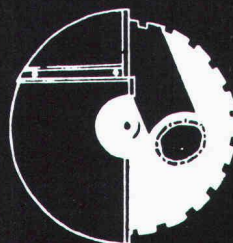
Zeichentechnik als Massanzug ausbaufähig und langjährig lieferbar.

Senden Sie mir deshalb **gratis** die umfassende Dokumentation modernster RWD-Zeichentechnik-Arbeitsplätze.

2/1

Adresse _____

Coupon einsenden an: Reppisch-Werke AG, 8953 Dietikon, Tel. 01-740 68 22



Beton bohren fräsen

- Kernbohrungen bis zu 500 mm Bohrdurchmesser
- Diamantfräsen durch eisen-
armierten Beton

Bruno Erzinger



6053 Alpnachstad

Telefon 041 - 96 10 91

Spindeltreppen von Naegeli-Norm

durchdacht geplant - perfekt ausgeführt!

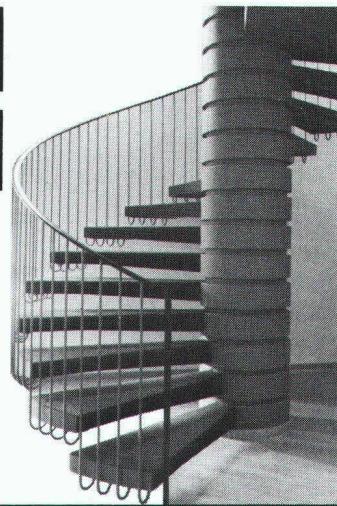
**Neu: Typ 20 -
für kleine Grundrisse
ab 150 cm!**

Naegeli-Norm AG **Betonelemente**
8401 Winterthur **Telefon 052 36 14 64**

naegeli-norm

Von der Planung bis zum fertigen Einbau sind wir Ihr zuverlässiger Partner. Unsere Qualitätsprodukte können Sie Ihren Bauherren mit gutem Gewissen empfehlen. Spindeltreppen von Naegeli-Norm - perfekt bis ins kleinste Detail!

Verlangen Sie unseren Planungskatalog 83
 Zeigebuch (zur Ansicht) Beratung durch unsere Fachleute oder besuchen Sie unsere Produktausstellung über ● Spindeltreppen ● Lamellentreppen
● Wendeltreppen ● Fenster- und Türefassungen.



Doppelwandige

Rutz

Aussenkamine aus Chromnickelstahl

Säure- und rostfest. Freistehend oder in der Fassade verankert.
Farben: natur matt oder farbig einbrennlackiert. Jede Anlage wird den spezifischen Gegebenheiten wie Kesselleistung, Kaminhöhe, Abkühlung usw. angepasst.
Vereinbaren Sie eine unverbindliche Besprechung.

Rutz Kaminbau AG

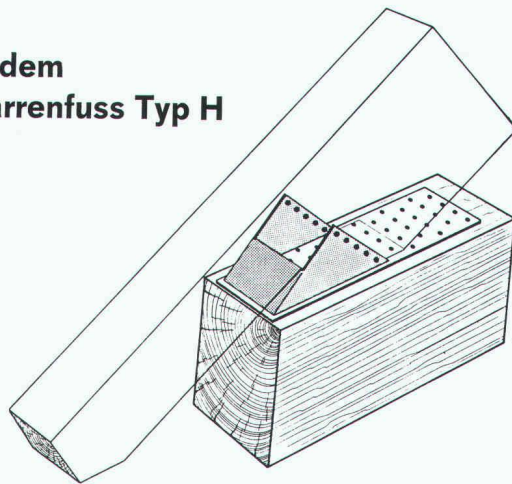
8153 Rümlang, Wibachstrasse 3, Postfach
Tel. 01 - 817 13 11



sicher verbinden

HVV

mit dem
Sparrenfuss Typ H



HOLZBAU-VERBINDER-VERTRIEB AG

Postfach, 3415 Hasle-Rüegsau, ☎ 034/61 36 05, Telex 914154

HVV-Auslieferungslager:

Nordschweiz:	Häring + Co AG, 4133 Pratteln	Tel. 061 / 81 71 81
Ostschweiz:	SMW AG, 9500 Wil	Tel. 073 / 23 55 23
Suisse romande:	Francis KURTH, 1350 Orbe	Tel. 024 / 41 30 19

Fordern Sie unser ausführliches Informationsmaterial an.

Name:

Firma:

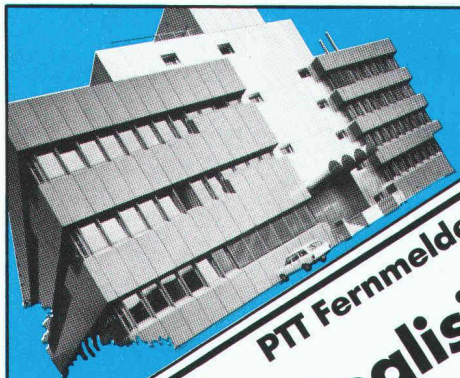
Branche:

Strasse:

PLZ und Ort:

(möglichst Firmenstempel)

SIA 8/84



PTT Fernmeldezentrum Ittigen

Realisiert mit ALISOL

dem bewährten Profilsystem für energiesparende und unterhaltsfreie Fenster, Türen und Fassaden aus Aluminium.
Alles Weitere über ALISOL sagt Ihnen gerne unser Verkauf Sonderprodukte.
Telefon 064 70 11 01

ALUMINIUM
AG
MENZIKEN



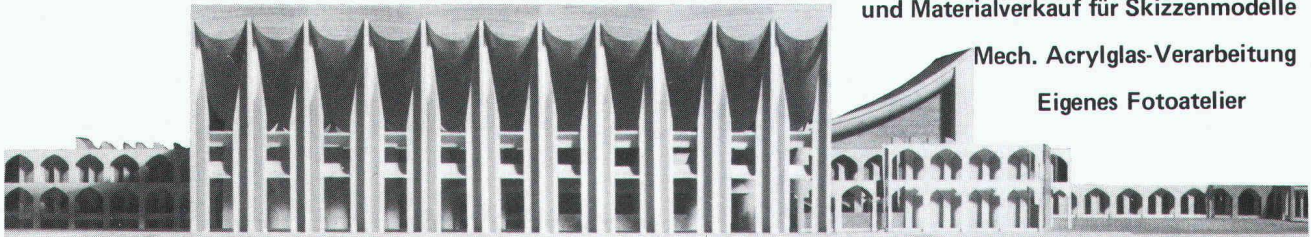
Modellbau: Tel. 01-302 64 11

Modellbau für Architektur, Technik und Design • Wettbewerbsmodelle in Gips und Schaumstoff • Zuschneideservice

und Materialverkauf für Skizzenmodelle

Mech. Acrylglas-Verarbeitung

Eigenes Fotoatelier



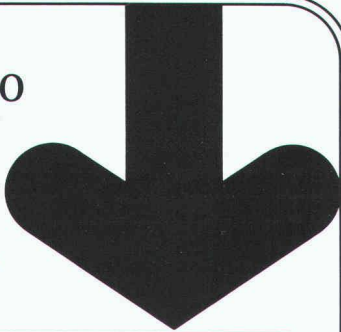
• Schalk Modellbau • Thurgauerstrasse 70, Ölrikerhus • 8050 Zürich • Tel: 01 302 64 11 •

Software für das Planungsbüro

für HP Series 80
neu für HP 9816, 9826, 9836

- Stabstatik beliebiger Tragwerke
- Böschungen, Stützmauern
- Drucknetze, Hydraulik (neu!)
- Devisierung CRB, VSS, diverse
- Büroadministration, Buchhaltung
- Lohn und Gehalt

Verlangen Sie Unterlagen.

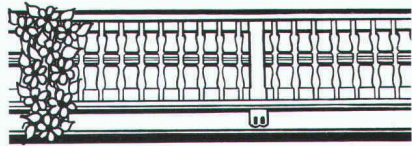


Ingenieur- und Planungsbüro
rony dahinden

Dipl. Bauing. ETH/SIA
8370 Sirnach
Grünastr. 4
Tel. 073 26 39 22

Holzbalkone

in vielen Varianten



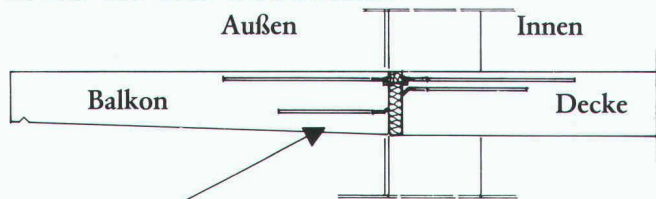
Farbprospekte anfordern

Gois-Rüesch

St. Margrethen, Telefon 071 / 71 23 90
071 / 71 33 15

Kältebrücke, Sporen, Schimmel –

Dies ist das Problem!



Das ist unser Problemlöser!

Schöck-Isokorb

Die Balkondämmplatte mit Bewehrungskorb!

Der Schöck Isokorb mit rostfreiem Stahl und vorgeschriebenen Verankerungslängen entspricht der neuen SIA Norm 162.

Darüber sollten Sie mehr wissen!

Coupon

Senden Sie mir bitte kostenlos die Schöck-Isokorb-Info-Mappe.

Absender: _____



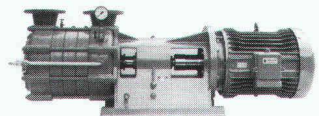
FELI BAUTEILE AG

Obersumpfstraße 862, 5745 Safenwil, Telefon 062-672313

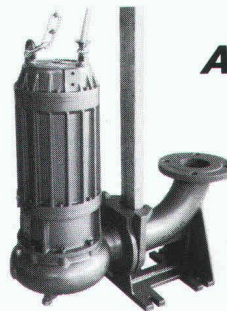


3S PUMPEN

LÖSEN IHRE PROBLEME
FÜR
WASSER



ABWASSER



UND DRUCK



SOMMER
SCHENK
SUISSE

PUMPENBAU
CH-5213 VILLNACHERN
TEL.056 4313 63

Stellenangebote

Wir suchen

dipl. Bauingenieur ETH Ingenieur / Bauleiter

als Leiter eines Arbeitsteams und für die selbständige Bearbeitung von anspruchsvollen, langfristigen Ingenieuraufgaben im Hoch- und Brückenbau. Ihre Tätigkeit umfasst statische Berechnungen, Projektstudien, Mitarbeit bei Wettbewerben und Projektleitung von Grossbaustellen.

Sie finden bei uns eine anspruchsvolle und vielseitige Tätigkeit, Möglichkeiten zur Weiterbildung, eigene EDV-Mittel und Kontakte zu den Bauherren und Behörden.

Neben überdurchschnittlichen Anstellungsbedingungen mit 4 Wochen Ferien und guten Sozialleistungen erwartet Sie ein gutes Arbeitsklima in einem kollegialen Team.

Gerne erwarten wir Ihre telefonische oder schriftliche Bewerbung.

Emch + Berger AG, Zug und Luzern
dipl. Bauingenieure ETH/SIA
6301 Zug, Telefon 042 / 36 22 18

Bundesamt für Umweltschutz

Für unsere Abteilung Gewässerschutz, Abfall und Wasserversorgung suchen wir einen initiativen, selbständigen

dipl. Bau- oder Kulturingenieur ETH

mit Berufserfahrung auf den Gebieten Wasserbau und Wasserversorgung.

Die Tätigkeit umfasst vor allem die Ausarbeitung von Grundlagen für den Vollzug der Restwasserregelung bei Wasserkraftwerken und für die Notstandswasserversorgung sowie die Überprüfung von diesbezüglichen Projektierungen.

Ihre Offerte mit den üblichen Unterlagen richten Sie bitte an das

Bundesamt für Umweltschutz
Personaldienst
Hallwylstrasse 4
3003 Bern, Tel. 031 / 61 93 43

Wir suchen einen qualifizierten

Bauingenieur HTL (Tiefbau)

mit Erfahrung in Projektierung und Bauleitung von Strassen und allgemeinen Tiefbauten.

Sie finden bei uns ein angenehmes Arbeitsklima und fortschrittliche Arbeitsbedingungen. Wenn Sie Selbständigkeit schätzen, erwarten wir gerne Ihre Bewerbung mit den üblichen Unterlagen.

F. Rizzoli, Ingenieur- und Planungsbüro
Säntisstrasse 6, 8570 Weinfelden TG, Telefon 072 / 22 45 45

Wir suchen ab sofort oder nach Vereinbarung einen jüngeren

Bauingenieur HTL (Schweizer Bürger)

Interessenten mit Erfahrung im Industriebau (und Vorspannung) sind gebeten, ihre Bewerbung schriftlich an folgende Adresse zu richten:

Bütler & Savoia AG, Industriebaugesamtplanungen
Steinackerstrasse 26, 8902 Urdorf

Wir empfehlen, den Offerten auf Stellenangebote keine Originalzeugnisse beizulegen.

Zürich City

9/

Innenausbau/Ladenbau

Die Abteilung Innenausbau und Ladenbau (I+L) sucht eine(n) jüngere(n)

Bauzeichner(in)

als selbständiger Sachbearbeiter für Innenausbau/Ladenbauplanung und Ausführung

- submissionssicher, Verhandlungen mit Unternehmern
- Bauführung, Budgetkostenüberwachung, Abrechnung
- konzernale Normierungsaufgaben im Laden-/Innenausbau

Fühlen Sie sich von diesem Job angesprochen, und verfügen Sie über ein Flair für Innenarchitektur/Ladenbau, so sind Sie unser(e) neue(r) Mitarbeiter(in).

Tel. 01 / 220 45 74, Herr K. Hitz
St. Annagasse 18, 8021 Zürich

lebendig
und
vielseitig

Für die Bearbeitung von interessanten Bauaufgaben im Stahlbetonbau sowie teilweise auch im Strassenbau suchen wir

Tiefbauzeichner

Ihre Bewerbung richten Sie bitte an:

Ingenieurbüro Blattner + Stauffer

Entfelderstrasse 74, 5000 Aarau, Telefon 064 / 24 71 81

Bauzeichner

Wir suchen in kleineres Team erfahrenen, initiativen Mitarbeiter, der selbständig und kreativ arbeiten möchte.

Eintritt: sofort oder nach Vereinbarung.

Droz Architekten + Planer, 5200 Brugg, Tel. 056 / 41 98 90

Mittleres Ingenieurbüro in Chur sucht einen zuverlässigen, initiativen und erfahrenen

dipl. Bauingenieur ETH evtl. HTL

als Bürochef und zur Entlastung des Inhabers.

Interessenten melden sich mit den üblichen Unterlagen unter Chiffre SIA 979 an IVA AG, Postfach, 8032 Zürich.

Junges, dynamisches Ingenieurbüro in Zürich mit interessanten Aufgaben sucht

Bauingenieur HTL/ETH

mit Erfahrung in Projektierung, Ausschreibung und Bauleitung von Tief- und Hochbauten.

Offerten unter Chiffre SIA 980 an IVA AG, Postfach, 8032 Zürich.

Gesucht

Absolvent HTL (Architekt/in)

Kurzofferte an

AKC Architekten Klemm + Cerliani, Postf. 43, 8060 Zürich

Stellengesuche

Diplomklasse Hochbau der HTL Brugg-Windisch

sucht Stellen im Architekturbereich auf Ende 1984, Anfang 1985.

Angebote an: Klasse 6 H, HTL Brugg-Windisch, 5200 Windisch

Bauingenieur HTL

Ende 50, mit vielseitiger Erfahrung in Strassenprojektierung, Verkehrsplanung, Verkauf, Sprachen D/F/E, sucht Position in Planung, Verkauf, Administration. Auch Aushilfe, temporär und «Heimarbeit».

Zuschriften bitte unter Chiffre SIA 981 an IVA AG, Postfach, 8032 Zürich.

*Stelleninserate im
Schweizer Ingenieur und Architekt
werden vom aktiven
und interessierten Teil
des Berufsstandes gelesen!*

Zur Verhinderung von Feuchteschäden und zur Vermeidung von Terminproblemen **mietet man** die effizienten

LUFTENTFEUCHTER von RIWOSA.

Gut ausgebauter Fullservice für Bauaustrocknung, Luftentfeuchtung, Luftheizung.
Unterlagen bei: RIWOSA AG, Witikonstrasse 80, 8032 Zürich, Telefon 01 53 45 55



Baustatikprogramme für Commodore, Sirius/Victor und IBM PC

Ebene und räumliche Stab- und Fachwerke, Durchlaufträger und -Platten, Platten mit finiten Elementen usw.
Neu: **TWO**

Wulf Seele, Ing. SIA, Flurstrasse 44, 2544 Bettlach, 065 / 55 21 43

FENSTERFABRIK
GASSER AG
6110 WOLHUSEN
041 - 7112 28



FENSTER

GASSER



MSU Sicherheits-Elemente für den

Hoch- und Tiefbau

MSU-NORM-Leitern, -Sicherheits-Einrichtungen, MSU-System-Geländer und Treppen; Ausführung in Aluminium oder Edelstahl-Poly für:

- Kanalisationschächte • Kabelschächte
- Kläranlagen • Wasserreservoirs
- Anlagen mit Explosionsgefahr
- Hochkamine • Elektrizitätsobjekte

Ihr Vertrauens-Partner:

MSU-NORMEN

Henri Zenhäusern AG

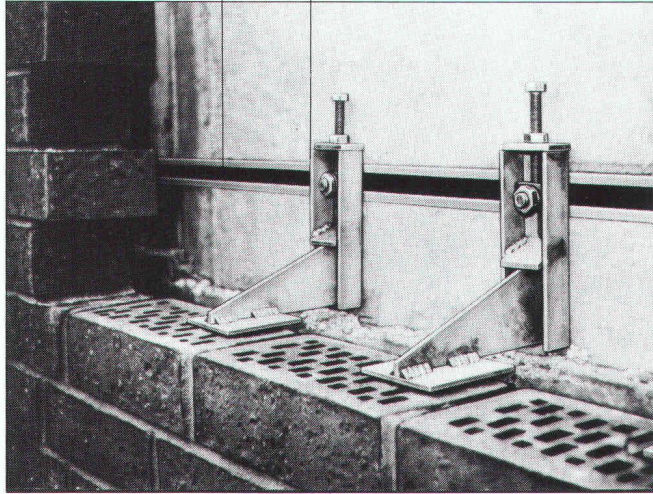
Birmensdorferstrasse 134a
CH-8902 Urdorf ZH
Telefon 01 / 734 25 20-21
Telex CH 58 568 MSU

**Wir sind Spezialisten
für Mauerwerksabfangungen**

HALFENEISEN

HTA-Halfenschiene

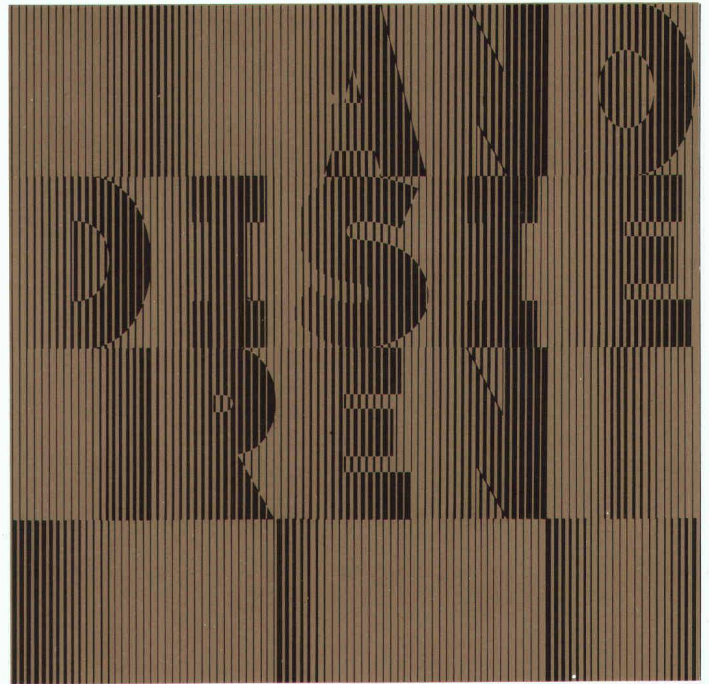
Höhenverstellbare Konsolanker
Typ-HMA-U



Den Gratis-Prospekt M82
verlangen Sie bitte bei der Generalvertretung für die Schweiz



KIENER+WITTLIN AG
3052 Zollikofen Tel. 031 86 11 11
3952 Susten Telefon 027 63 15 25



anodisieren
von Aluminiumbauteilen heisst

dekorativ bauen
dauerhaft schützen

Weitere Informationen über Anodisieren erhalten Sie beim
Sekretariat des VSA - Verein Schweizerischer Anodisierbetriebe
c/o Fides Treuhandgesellschaft, Bleicherweg 33,
Postfach 656, 8027 Zürich; Telefon 01 202 78 40



Die GLASIT Einbrennlackierung
findet Anwendung für:

- Fensterrahmen
- Fassadenverkleidungen
- Türen und Eingangspartien
- Balkon- und Treppengeländer
- Schaufensteranlagen
- Antennenanlagen
- Brandabschlüsse
- Fall- und Schiebetore usw.



GLASIT®
Einbrennlackierung

Mit Stahl am Bau
wählt man Blatti-Aufbau

Unsere technischen
Möglichkeiten:

Maximale Objektgrößen:	
Höhe	3900 mm
Breite	3900 mm
Länge	11700 mm
Gewicht	20 Tonnen

Vorteile der GLASIT Einbrennlackierung:

- hochwertiger Korrosionsschutz
- ausserordentlich gute Wetterbeständigkeit und Lichtehtheit
- vielseitige Farbgestaltung
- lange Lebensdauer
- einwandfreie Haftung
- problemlose Reinigung
- hohe Kratz- und Abriebfestigkeit
- feine Oberfläche

G. BLATTI AG

Telefon 01 / 710 76 76
8134 Adliswil

Coupon

Ich will keine Korrosionsschäden
 Ich interessiere mich für Ihre ausführliche Dokumentation
 Beratung erwünscht

Name: _____
 Zuständig: _____
 Strasse: _____
 PLZ/Ort: _____

EFKAPRENE S3

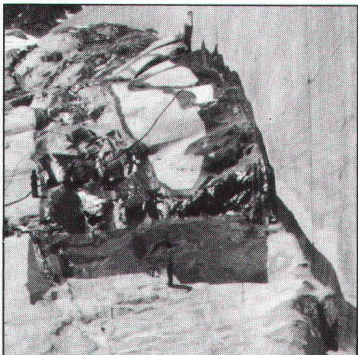
Kilcher



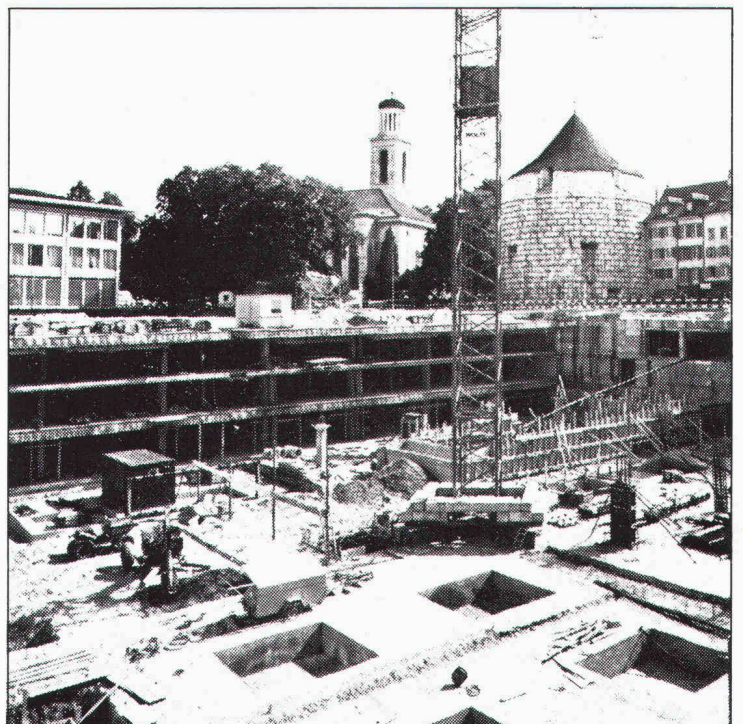
Rissüberbrückende Flüssig-Kunststoff-Abdichtung



*Die hochwertige
Abdichtung für
Brücken
Tiefgaragen
Zivilschutzbauten
Flachdächer
Staumauern
Pflanzentröge
etc.*



*Rissüberbrückend
bis zu mehreren mm
Festhaftend
nicht unterläufig
Nahtlose Anschlüsse
leicht reparierbar
Wetterbeständig
Form-Anpassungsfähig*



Kilcher-Chemie AG
Steinackerweg
CH-4565 Recherswil
Telefon 065 35 16 35
Telex 934520 Kilch

Beratung durch:

Kilcher AG Recherswil 065 35 16 35
Kilcher AG Cully 021 99 27 70
Kilcher AG Romanshorn 071 63 22 61