

Objektyp: **Advertising**

Zeitschrift: **Schweizer Ingenieur und Architekt**

Band (Jahr): **107 (1989)**

Heft 9

PDF erstellt am: **20.09.2024**

Nutzungsbedingungen

Die ETH-Bibliothek ist Anbieterin der digitalisierten Zeitschriften. Sie besitzt keine Urheberrechte an den Inhalten der Zeitschriften. Die Rechte liegen in der Regel bei den Herausgebern. Die auf der Plattform e-periodica veröffentlichten Dokumente stehen für nicht-kommerzielle Zwecke in Lehre und Forschung sowie für die private Nutzung frei zur Verfügung. Einzelne Dateien oder Ausdrucke aus diesem Angebot können zusammen mit diesen Nutzungsbedingungen und den korrekten Herkunftsbezeichnungen weitergegeben werden. Das Veröffentlichen von Bildern in Print- und Online-Publikationen ist nur mit vorheriger Genehmigung der Rechteinhaber erlaubt. Die systematische Speicherung von Teilen des elektronischen Angebots auf anderen Servern bedarf ebenfalls des schriftlichen Einverständnisses der Rechteinhaber.

Haftungsausschluss

Alle Angaben erfolgen ohne Gewähr für Vollständigkeit oder Richtigkeit. Es wird keine Haftung übernommen für Schäden durch die Verwendung von Informationen aus diesem Online-Angebot oder durch das Fehlen von Informationen. Dies gilt auch für Inhalte Dritter, die über dieses Angebot zugänglich sind.

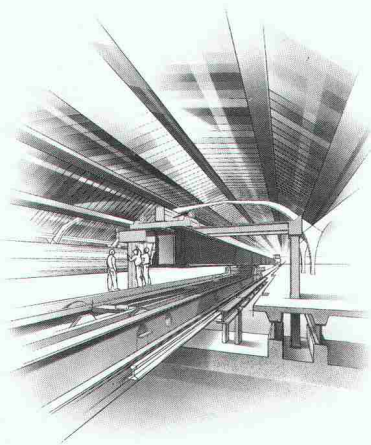
Zum Titelbild

Im Hauptbahnhof Zürich werden zurzeit neun Gleisbrücken über die Sihl ersetzt. Die Montage dieser 69 m langen und 38 t schweren Hauptträger muss bei sehr eingeschränkten Platzverhältnissen während je einer nächtlichen Zugspause erfolgen. Dafür werden spezielle Montageeinrichtungen benötigt.

Die Fabrikation der Stahlbauteile, die Montageplanung, die Entwicklung der Montageeinrichtungen, sowie die Montage wird von den nachstehenden Firmen in Arbeitsgemeinschaft ausgeführt:

Geilinger AG
Schützenstrasse
Bülach

Tuchs Schmid AG
Kehlhofstrasse 54
Frauenfeld



Werbeagentur B & R: M. Baltis
Illustration Marius Ott, Zürich

Inhalt

Brückenbau	Stahlbrücken haben Zukunft <i>H. Gut, Zürich</i>	233
	Die neue Thurbrücke bei Uesslingen <i>R. Schlaginhausen, Frauenfeld</i>	233
	Gleisbrücken im Hauptbahnhof Zürich <i>H. Bardill, Zürich, und A. Schlienger, Frauenfeld</i>	236
	Neubau Obere Limmatbrücke Wettingen der SBB <i>H. Gut, Zürich, und E. Graf, Döttingen</i>	240
	Verbundbrücke Vorderrhein bei Sedrun <i>W. Stampf, Chur, und Chr. Gemperle, Winterthur</i>	245
Informatik	Die Leistungen des SIA auf dem Gebiet der Informatik <i>R. Walther, Baden</i>	248
Wettbewerbe	Erweiterung Kaufhaus Vilan und Neugestaltung Schlossbergplatz, Baden AG (D). Mattesteg, Bern (A). Restructuration et agrandissement de l'hôpital Pourtalès, Neuchâtel (E). Überbauung, Riehen BS (E). Neubau Schauspielhaus, Hannover (E). Weltausstellung 1992 in Sevilla (E)	249
Preise	Futurist Competition	252
Aktuell	Schweizer Wirtschaft rüstet sich für die Zukunft. Restoration of York Minster completed. 14 Tage Skiferien «kosten» 1600 KWh Strom. London's 100 000-A-Day Heathrow Airport	253
GEP	Vortrag	255
SIA-Mitteilungen	Spektrum Innovation. Korrosion und Korrosionsschutz	256
	Fachgruppen. GII Zürich: Die Schweiz und der europäische Markt 1992. FGF: Betriebsabrechnung: EDV-Programmpaket	257
	Sektionen. Zürich: 150. Hauptversammlung. Baden: Hauptversammlung. Waldstätte: Jahresprogramm	258
B-Seiten	Laufende Wettbewerbe und Ausstellungen. Aus Technik und Wirtschaft. Tagungen. Messen. Vorträge	B 53-56
Impressum	am Schluss des Heftes	

Ingénieurs et architectes suisses

Numéro 5/89	Rédaction: En Bassenges, 1024 Ecublens, tél. 021/693 20 98	
Innovation	Rapport final sur la campagne Innovation de la SIA <i>par Adolf Jacob</i>	51
Environnement	Solidification des cendres et des résidus du lavage des gaz des usines d'incinération d'ordures ménagères <i>par Danièle Thibaud</i>	61

Zur Messe der Messen



KUONI Reise-Angebote

2 Schlafwagenzüge (Hotelzüge) mit direkten Wagen ab Zürich, Bern, Genève (2 volle Tage Aufenthalt in Hannover) ab Basel ab Fr. 620,-

Flugarrangements mit täglichen Swissair- und Lufthansa-Direktkursen, inkl. eine Nacht Privatunterkunft (Hotels und längere Aufenthaltsdauer gegen Zuschlag möglich) ab Fr. 920,-

Eintagesonderflüge ab Zürich mit Überführung zum Messegelände und Eintritt (Mehrtagesflüge gegen Zuschlag möglich) Fr. 620,-

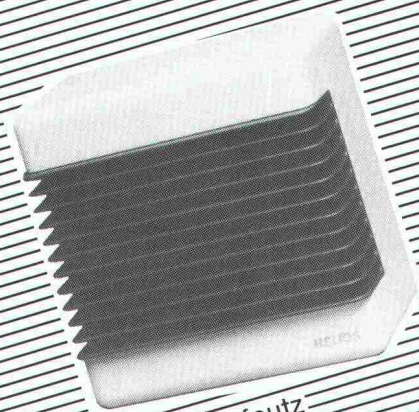
5. 4. - 12. 4. 1989



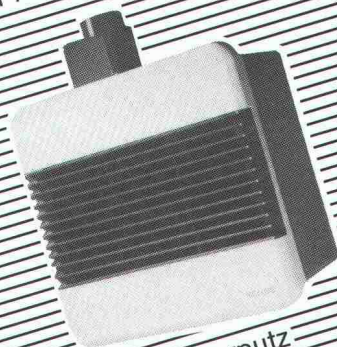
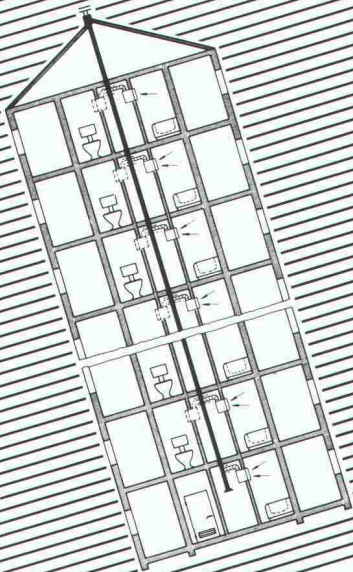
Buchungen in 60 KUONI-Filialen oder
KUONI-Messeabteilung,
Telefon 01/44 12 61, 8037 Zürich

PROFIS IN SACHEN LÜFTUNG

Das HELIOS-Einrohr-Lüftungssystem.
Lüftung fensterloser WC und Bäder
in mehreren Stockwerken
für Alt- und Neubauten.



ELSA - Aufputz



ELS - Unterputz

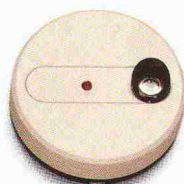
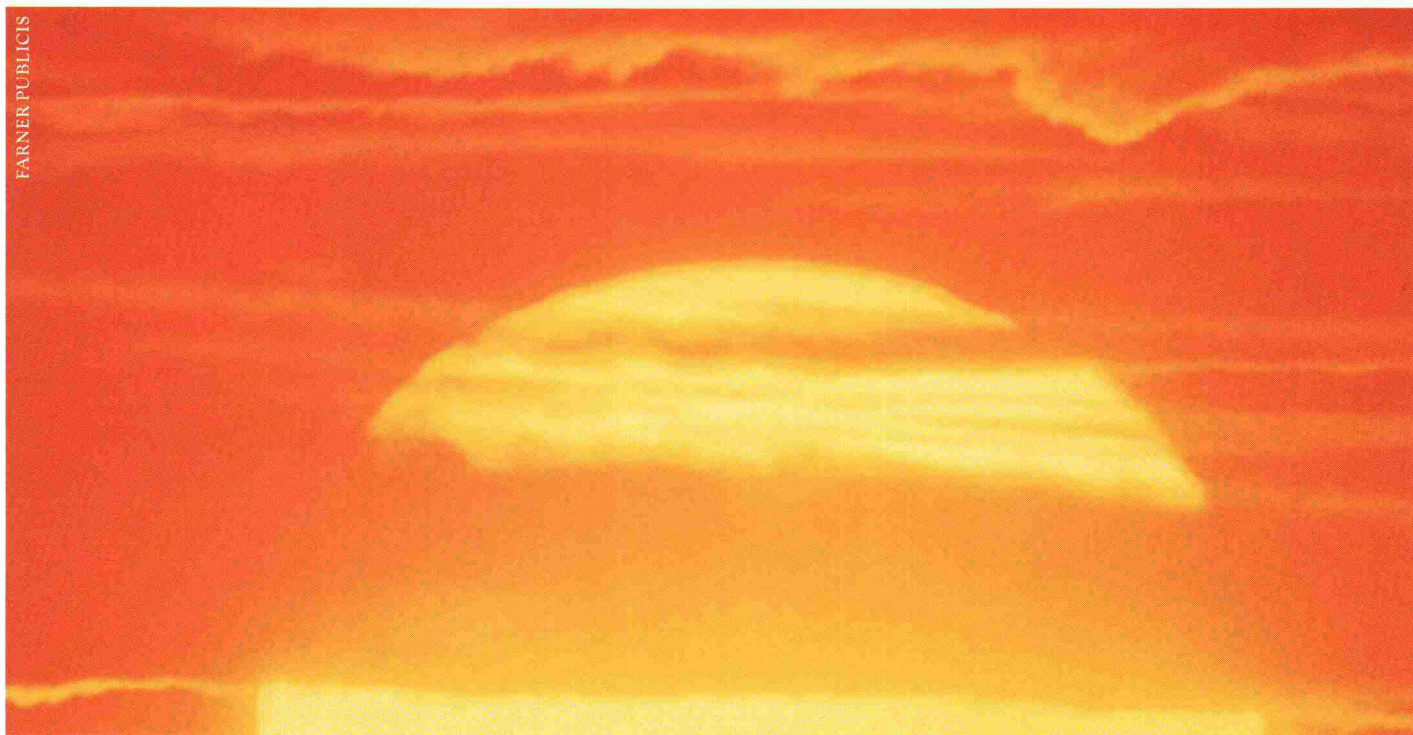
Xpelair Helios extrair
HELIOS VENTILATOREN AG

8902 Urdorf / ZH

Steinackerstr. 36 · 8902 Urdorf / ZH
Tel. 01/734 36 36 · Telex 827 800
Telefax 01/734 31 84

MIT WEM DAS PHILIPS HF-ELECTRONIC BELEUCHTUNGSSYSTEM HARMONISCH ZUSAMMENARBEITET.

FARNER PUBLICIS



Lichtsensoren.

Die Sonne scheint zwar für alle Leut', aber nicht alle nützen ihr tägliches, gigantisches Gratislicht-Angebot optimal aus.

Mit dem HF-Electronic Beleuchtungssystem – einer Innovation von Philips – können Sie es ab heute tun.

Denn das System misst ständig die Beleuchtungsstärke am Arbeitsplatz und erzeugt nur genau die Lichtmenge, die es zusätzlich zum Tageslicht braucht.

Im angenehmen, flimmerfreien Licht fühlt man sich wohl, bleibt leistungsfähig und spart nochmals bis zu 60% Energie gegenüber stromsparenden Fluoreszenzbeleuchtungen.

Und weil die Lampen dank behutsamer

Zündung viel länger leben, spart man auch viel Zeit und Geld beim Unterhalt.

Wir sagen Ihnen gerne, wie kostengünstig sich unser weltweit bewährtes Beleuchtungssystem bei Neu- und Umbauten integrieren lässt, und wünschen Ihnen und Ihren Bauherren viele wolkenlose, stromsparende Tage.



Bitte informieren Sie mich detaillierter über das Philips HF-Electronic Beleuchtungssystem.

Name/Vorname:

Firma:

Funktion:

Strasse/Nr.:

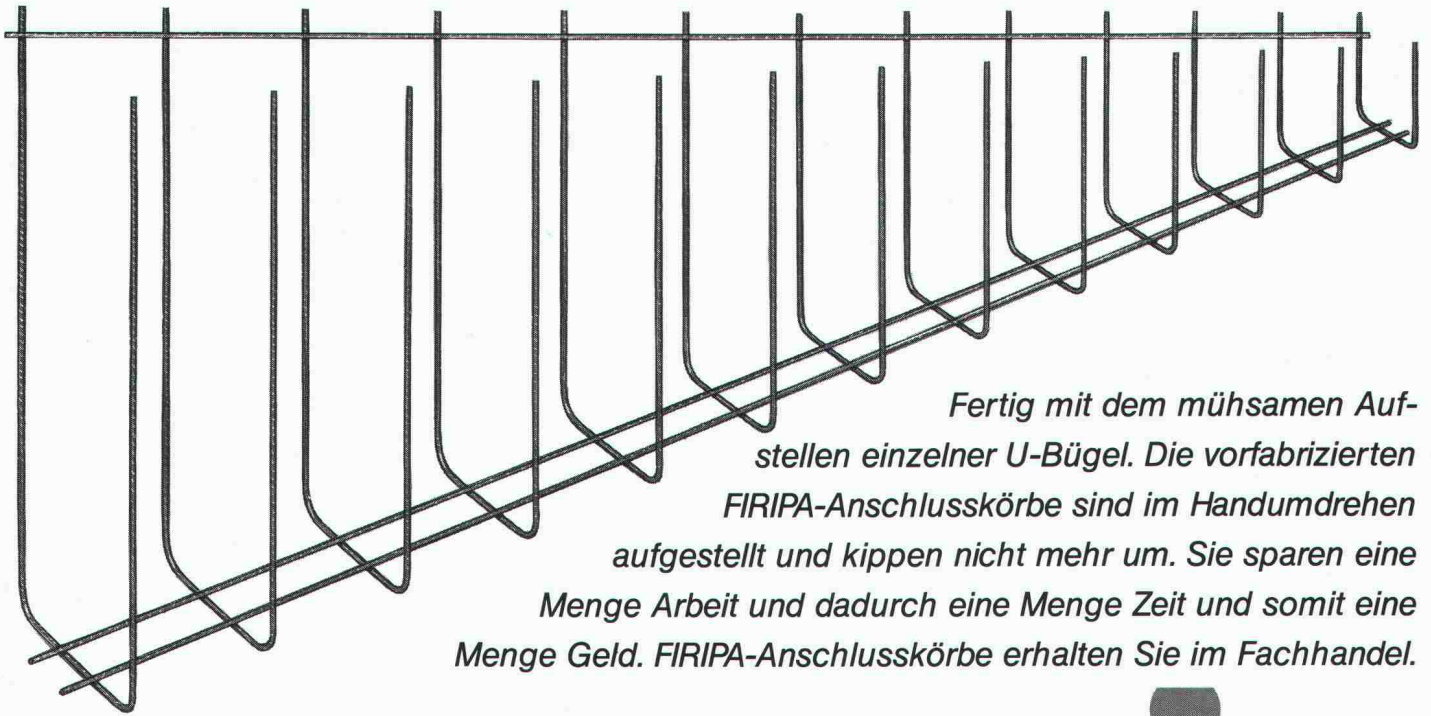
PLZ/Ort:

Einsenden an: Philips AG, Abteilung Licht,
Postfach, 8027 Zürich. Das Licht von morgen.



PHILIPS

Ohne diese Körbe hätten Sie ganz schön Anschluss-Probleme.



Fertig mit dem mühsamen Aufstellen einzelner U-Bügel. Die vorfabrizierten FIRIPA-Anschlusskörbe sind im Handumdrehen aufgestellt und kippen nicht mehr um. Sie sparen eine Menge Arbeit und dadurch eine Menge Zeit und somit eine Menge Geld. FIRIPA-Anschlusskörbe erhalten Sie im Fachhandel.

Fischer Reinach AG, 5734 Reinach, Telefon 064/7115 55 • Pantex-Stahl AG, 6233 Büren, Telefon 045/74 0111

Panfer SA, 1522 Lucens, Telefon 021/906 87 87 • Von Roll AG, 4563 Gerlafingen, Telefon 065/34 22 22

Ruwa Drahtschweißwerk AG, 3454 Sumiswald, Telefon 034/7119 65

FIRIPA®
Eine Fischer Reinach-Armierung



-ENTWÄSSERUNGSTECHNIK

40 Jahre

WERNER MAAG AG

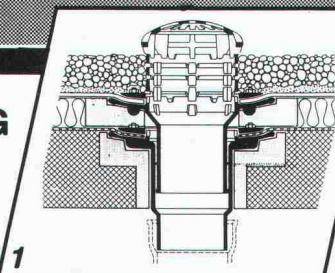
Entwässerungstechnik
Guss, Edelstahl, Beton

Postfach, 8032 Zürich
Zeltweg 44
Telefon 01 / 251 75 80
Telex 58675

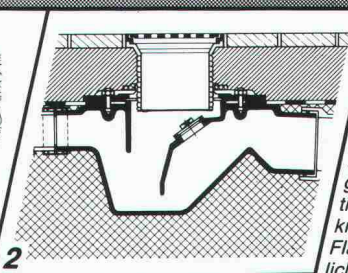
Unsere Stärke ...

Beratung
+ Service
+ Qualität

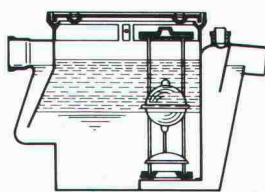
= ... Ihr Gewinn



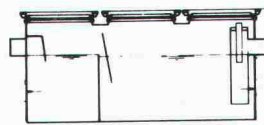
1



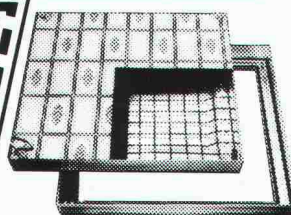
2



4



3



5

1 «PASSAVANT»

Dachwasserablauf aus Guss

ein- oder zweiteilig, höhenverstellbar mit Aufsatzringen, Kugel- oder Flachrost begehbar oder befahrbar, rund und quadratisch. Nicht nur Klebefläche, sondern kraftschlüssige Verbindung durch Flanschring. Mit senkrechtem oder seitlichem Abgang. **Vom VSA empfohlen**

2 Bodenwasserablauf «PASSAVANT»

höhen- und seitenverstellbar, ein-, zwei- oder dreiteilig. Aufsatzstücke mit CrNi-Rosten. Abgang seitlich oder senkrecht. **Vom VSA empfohlen**

3 Fettabscheider «PASSAVANT-LIPUREX»

aus Guss, Edelstahl, Stahl, Beton und Stahlbeton 2 bis 40 l/s. Auch mit integriertem Schlammfang, oder mit automatischer Spül- und Entleerungsvorrichtung. **Vom VSA empfohlen**

4 Öl- und Benzinsabscheider «PASSAVANT»

0,5 bis 500 l/s Leistung. Aus Guss, Stahl, Stahlbeton. Ölunfallsicherung. Alarmanlage. Nachreinigung durch Koaleszenzfilterstufe. **Vom VSA empfohlen**

5 FI-Schachtabdeckungen aus Aluminium

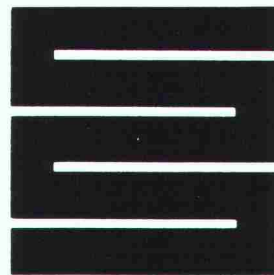
verzinktem Stahlblech und Chromstahl mit wählbarer Oberfläche, formschön, leicht und preisgünstig. Normalausführung und wasserdicht. Auch mit Riffelblechdeckel lieferbar. Begehbar und befahrbar bis 400 kN.

Adresse

SIA 60

Gussasphalt ■ Flachdächer, Terrassen, Unterniveaubauten, Dachgärten ■ Parkings, Strassen, Trottoirs, Brücken ■ Bodenbeläge

Flachdächer
ZIMMERLI-Hartbeton-Böden
LINOLITH-Steinholz-Bodenbeläge
Kunstharzbeläge



Schaffroth & Späti AG

8403 Winterthur, St. Gallerstrasse 122, Telefon 052 29 71 21

Filialen in Kreuzlingen und St.Gallen



*Wer auf Qualität baut,
baut feuerverzinkt.
Denn: Feuerverzinkt hält's länger.*

**Wenn Sie
sich für den Baustoff Stahl
entscheiden, ... dann Feuerverzinken.
Stahl wird durch Feuerverzinken vor
Rost bewahrt. Jahrzehntelang.**



**VERZINKEREI AG
AARBERG**

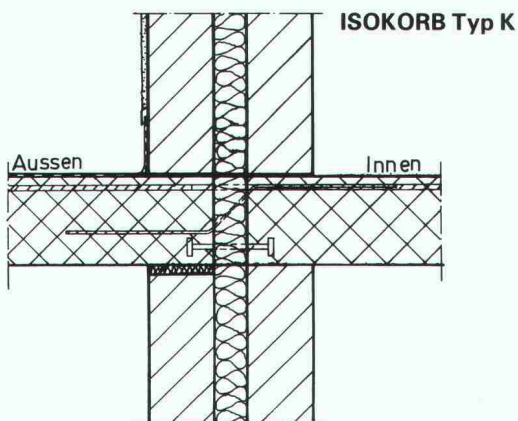
Feuerverzinkung, 3270 Aarberg
☎ 032 · 82 23 85, ☎ 934 263 znva



schöck AKTUEL schöck AKTUEL

Verlangen Sie unsere neue Dokumentation

Problemlösung Nr. 1



Anschlussarmierung für alle auskragenden Balkonplatten, spezielle Drucklager aus Edelstahl, für Ein- und Zweischalenmauerwerk und deckengleiche oder tieferliegende Balkonplatten geeignet.

schöck Ideen
fürs
Bauen

Schöck-Bauteile AG, 5610 Wohlen
Paul Walser-Weg 8, Postfach 156
Telefon 057 / 22 06 12, Telefax 057 / 22 39 13

Unsere technische Abteilung löst Ihnen Ihre Spezialprobleme individuell

Die Hochschule St.Gallen für Wirtschafts-, Rechts- und Sozialwissenschaften bietet qualifizierten Hochschulabsolventen mit mindestens dreijähriger Praxiserfahrung die Möglichkeit, ein Managementstudium zu absolvieren.

 **NDU** 

Nach-Diplom in Unternehmungsführung

ZIELSETZUNG	Die Teilnehmer sollen im Rahmen der Wirtschafts-, Rechts- und Sozialwissenschaften auf die anspruchsvollen höheren <u>Führungsaufgaben</u> in Unternehmungen und öffentlichen Institutionen vorbereitet werden.
STUDIUM	Das Studium vermittelt in einem integrativen, interdisziplinären Hauptteil die Grundlagen der Unternehmungsführung, ergänzt mit Spezialkursen.
DIPLOM	Teilnehmern, die alle dreizehn Studienblöcke und das Pilotprojekt mit Erfolg absolvieren, wird das Nach-Diplom in Unternehmungsführung (NDU/HSG) verliehen.
METHODIK	Die methodische Gestaltung des Studiums verlangt einen grossen Einsatz der Teilnehmer, da neben Fallstudien dem Bearbeiten von Pilotprojekten grösste Beachtung geschenkt wird.
TEILNEHMER	Das Studium richtet sich vorwiegend an Hochschulabsolventen nicht wirtschaftswissenschaftlicher Fakultäten.
STUDIENDAUER	Das Studium dauert hundertzehn Tage, verteilt auf dreizehn Blöcke über zwei Jahre.
STUDIENORT	Region St.Gallen/Schweiz
STUDIENKOSTEN	Die Studiengebühren betragen für den ganzen Kurs sFr. 25 000.--.
STUDIENDIREKTOR	Prof. Dr. Rolf Dubs, Prorektor HSG
STUDIENPRÄSIDENT	Prof. Dr. Johannes Anderegg, Rektor HSG
REFERENTEN	Professoren der Hochschule St.Gallen und anderer Universitäten, sowie Praktiker aus dem In- und Ausland.
STUDIENBEGINN	Die Kurse beginnen jeweils im Herbst.
AUSKUNFT	Weitere Informationen und Studienunterlagen erhalten Sie vom Studienleiter HSG/NDU, Nach-Diplom in Unternehmungsführung, Dr. Albin Reichlin, Guisanstrasse 9, CH-9010 St.Gallen/Schweiz, Telefon 071 - 30 26 30.

olivetti

für Software und Hardware

Bauingenieurwesen:

- Platten-, Scheibenberechnungen
- Stabtragwerke (eben, räumlich)
- Durchlaufträger
- Allg. Betonquerschnitte
- Schutzräume (TWP/TWO/TWS)
- Eisenlisten
- Baugrubenabschlüsse

- Stützmauern
- Elastisch gebetteter Träger
- Standsicherheit
- Setzungsrechnungen
- Kanalisation (GPK)
- Strassenbau
- Devisierung (VSS, CRB)
- CAD Allplot (Schalungs- und Armierungspläne)

- Bauphysik
- Büroadministration

Architektur:

- Devisierung
- Baubuchhaltung
- Baukostenüberwachung
- Bauabrechnung
- Projektplanung

Abt. ST, Industriestrasse 50, 8304 Wallisellen, Telefon 01/830 66 77

olivetti



TELESPECTION, TELEGROUT®

Mit unserem neuartigen Verfahren inspizieren, prüfen und sanieren wir Kanalisations- und andere erdverlegte Leitungen. Und das ohne Löcher aufzugraben. Wir arbeiten ferngesteuert durch das Rohrinne, von Schacht zu Schacht. Oben am Schacht ist nur unser als Kommandozentrale ausgebautes Fahrzeug zu sehen. Undichte Stellen wie Risse und Muffen verpressen wir mit Acryl-Harz dauerhaft und zuverlässig. All diese Arbeiten werden von der Kanalfernsehkamera gefilmt und auf Video-Band aufgezeichnet. Dieses Band übergeben wir dem Kunden. Damit hat er ein Dokument, das ihm Aufschluss über den Zustand seiner Rohre gibt. Das ist unser Service.

Käppeli

A.KÄPPELI'S SÖHNE AG
Umweltechnik Bautenschutz
Bahnhofstrasse 48
6430 Schwyz

hochuli

Metallbau

Fenster, Türen und Tore
für Neubauten und Altbausanierungen
Schaufensteranlagen in Stahl und Leichtmetall
Anschlagkästen
rauchdichte Abschlüsse
Falttore
allgemeine Schlosserarbeiten

8556 Wigoltingen 054 6313 69

JORDAHL®

Ankerschienen

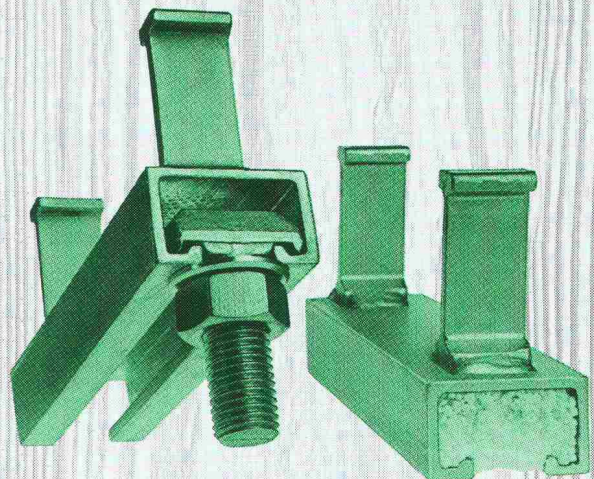
Lieferbar mit
verschiedenen Anker-
typen oder glatt,
ohne Anker für den
Stahlbau, aus Stahl
oder nichtrostendem
Edelstahl.

Zulässige Einzellasten:

F_{zul} 3.0 kN bis 270 kN

z.B. W50/30/3.0 JTA feuerverzinkt

F_{zul} 10.0 kN, 4 Lasten/Meter



Dort, wo es auf die
Sicherheit ankommt.

ANKABA

ANKABA
Ankerteknik + Bauhandel AG
Brandbachstrasse 6
CH-8305 Dietlikon
Telefon 01/833 32 33
+ 833 29 33
Telefax 01/833 34 75

JORDAHL
THERMOELEMENTE
SCHALUNGZUBEHÖR
ECOBAT-SCHALUNG
PRO BETON

SOPRALEN 500EV3
SOPRALEN 700EP3
 als zuverlässige
 Bauwerkabdichtung
 Begehbare Dachflächen
 erlauben eine zusätzliche
 und grosszügige
 Nutzung



Ein Schweizer Markenprodukt

Verlangen Sie
 unseren
 System-Katalog.

TEAM 8811/LD10495

SOPRALEN



Asphalt-Emulsion AG
 Rautistrasse 58
 8048 Zürich
 Telefon 01/49110 50



**Institut für
 Techn.
 Ausbildung**

8057 Zürich
 Schaffhauserstr. 228
 Tel. 01/31158 38

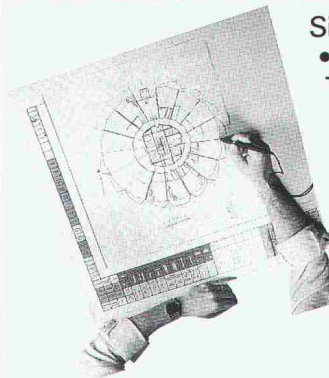
Technikerschule TS
 Eidg. anerkannt ab 1971

Hochbau-, Tiefbautechniker TS

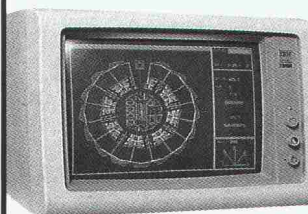
Vorbereitungskurse auf
 Eidg. Bauleiterprüfung
 Hochbau/Tiefbau

Abend- und Samstagkurse
 Kursbeginn: April und Oktober

PC. BAT : von der Skizze...



- Sie, als Baufachmann,
- arbeiten direkt am Eingabe-Tablett.
 - übernehmen Ihre Entwürfe direkt ins PC. BAT mit Hilfe eines Scanners und brauchen nur noch zu parametrisieren.
 - verändern leicht die gespeicherten Angaben und kontrollieren am Bildschirm.



- PC. BAT, Software CAD, 3D
- berechnet Ihr Mengengerüst.
 - gibt Ihnen automatisch Ihre Schnitte, Aufrisse, mehrsichtige Bauteile, Mauern.
 - passt sich Ihren Bedürfnissen und Ihrem Budget von 4'500.- bis 45'000 Fr. an.

...zur endgültigen Zeichnung



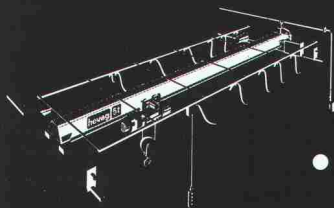
SACAO SACAO A.G. für CAD

Rte Henri-Stéphan 2
 Case postale 11
 1762 GIVISIEZ

Tél. 037 - 26 56 56
 Télex 94 22 39
 Téléfac 037 - 26 53 88



HEVAG-Laufkrane mit DEMAG-Komponenten



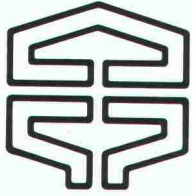
- HEVAG - preisgünstige Qualitätsprodukte
- DEMAG-Kranbausätze für den Eigenbau
- Kurze Lieferzeiten

Beratung - Verkauf - Service - Garantie



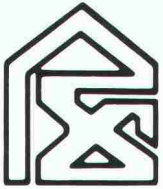
hevag
 heinz vögele ag
 Hebe- und Fördermittel

Hevag
 Heinz Vögele AG
 Badenerstr. 681
 CH-8048 Zürich
 Tel. (01) 432 44 45
 Fax (01) 432 65 66



SYMPOMECH '89

**11. Internationale Ausstellung und Symposium
der Kleinmechanisierung im Bauwesen**



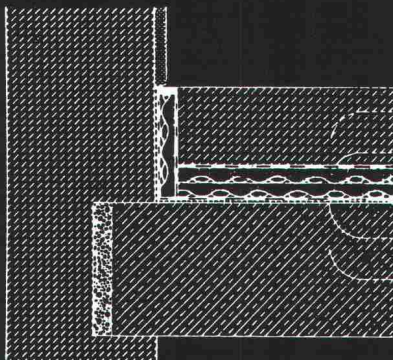
CONECCO '89

**11. Internationale Bauausstellung
der Materialien, Technologien und Architektur**

BRATISLAVA, ČSSR, 24. – 28. April 1989

Organisator: Incheba, Außenhandelsunternehmen, 826 17 Bratislava, Drieňova 24
Telefon 81 99 90-4, Telex 9 2 255

3-dimensionale Dämmung mit



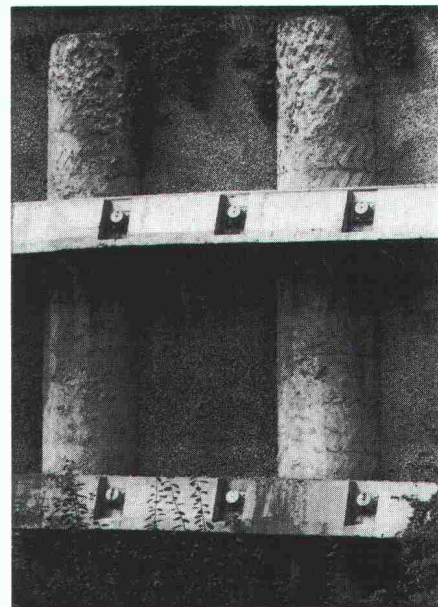
Fundamentplatte
Folie
REGUPOL
Abdichtung
Unterkonstruktion

REGUPOL

- zur Körperschallentkopplung
und Schwingungsisolierung
- unter Maschinenfundamente
- Helikopterlandeplätze
- Feuchträume

FORMTECH

FORMTECH AG
8492 Wila
Tel. 052 45 25 13



Pfahlfundationen

- Bohrpfähle 125 + 150 cm ϕ
- Ortsbetonpfähle «DELTA»
- Fertigbetonpfähle
- Holzpfähle
- Presspfähle
- Wasserbauarbeiten
- Spundwände

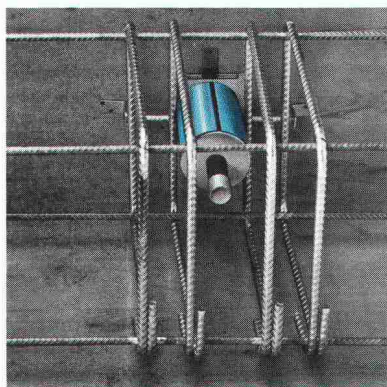
EGGSTEIN AG LUZERN

Industriestrasse 16

Telefon 041 - 44 66 04

Cret-Querkräftdorne sind typisch für Aschwanden: Wir fabrizieren und vertreiben seit nunmehr vierzig Jahren Spezialprodukte für das Bauwesen. Cret-Dorne sind eine unserer patentierten Eigenentwicklungen, die wir selbst herstellen und für deren streng kontrollierte Qualität wir darum auch bürgen.

Cret-Dorne für Querkraftübertragungen bei Dilatationsfugen ermöglichen sichere, einfachere und rationellere

A S**H W A N D E N**

Konstruktionen. Mit ihren verschiedenen aufgabengerechten Ausführungen lassen sich die meisten Auflagerungsprobleme einwandfrei lösen. Und weil aufwendige Schalungs- und Armierungsarbeiten zum Beispiel bei Konsolen und Gerbergelenken entfallen, sind Cret-Dorne auch besonders wirtschaftlich.

Das Cret-Dornsystem von Aschwanden hat sich seit gut einem Jahrzehnt im praktischen Einsatz bewährt. In dieser Zeit ist es international mehrfach von Fachausschüssen zugelassen und ausgezeichnet worden.

F. J. Aschwanden AG · CH-3250 Lyss
Tel. 032 84 86 11 · Fax 032 84 47 42

**Aschwanden**

JETZT EINE DIENSTBRÜCKE VON NÜSSLI-CONSTRUVIT



Die Dienstbrücke ist nur eine unserer Spezialitäten. Ausserdem projektieren, vermieten, verkaufen und montieren wir Lehr- und Stützgerüste, Passerellen, Notdächer, Rollgerüste, Tribünen, Bühnen, Bestuhlungen und Spezialgerüste aller Art. Vertrauen Sie unserer langjährigen Erfahrung, wir beraten Sie gerne.



NÜSSLI-CONSTRUVIT AG 8536 **Hüttwilen** 054/47 13 85, Telex 76 166 nuss 3250 **Lyss** 032/84 70 11, Telex 934 705 nuco

Stellenangebote

Wo Leistung zählt und geschätzt wird

Wir sind eine im Mittelland ansässige, gesamtschweizerisch tätige Unternehmung im Bereiche des Strassen- und Tiefbaus mit diversen Spezialverfahren. Im Zuge des langjährigen Aufbaus unserer Unternehmensstruktur sowie einer kontinuierlichen Diversifikation haben wir zwei interessante, ausbaufähige Stellen zu besetzen:

technischer Direktionsassistent

sowie

Laborchef

Sie sind Bauingenieur HTL oder Bautechniker mit einigen Jahren Berufserfahrung im bituminösen Strassenbau (evtl. Betontechnologie) und sind gewillt, Verantwortung zu tragen. Durch ihren aktiven Einsatz nehmen Sie Einfluss auf die Weiterentwicklung unserer erfolgreichen Systeme und Spezialbauweisen. Unsere dynamische Geschäftsleitung mit ausgeprägtem Teamgeist freut sich auf Ihre Bewerbung.

Senden Sie bitte Ihre Bewerbungsunterlagen unter Chiffre SIA 374 an IVA AG, Postfach, 8032 Zürich.



KANTON BASEL-LANDSCHAFT

Das Amt für Orts- und Regionalplanung in Liestal sucht per sofort einen/eine

Zeichner/ Konstrukteur(in)

(Ref. Nr. 45)

Der vielseitige Aufgabenbereich umfasst im wesentlichen: Nachführung planungsrechtlicher Grundlagen (zum Teil mittels CAD-System), Auswertung und Darstellung statistischer Daten, Mitarbeit bei der Gestaltung technischer Berichte und Publikationen, Assistenz der Fachplaner mit zeichnerischen und grafischen Arbeiten sowie Betreuung der Dokumentationsarchive.

Die Erfüllung dieser verantwortungsvollen Aufgaben setzt eine abgeschlossene Zeichnerlehre oder eine gleichwertige Ausbildung voraus. Grafisches Geschick gehört ebenso zu den Anforderungen wie eine rasche Auffassungsgabe.

Alle weiteren Auskünfte und die notwendigen Kontakte vermittelt das **Kantonale Personalamt**, 4410 Liestal, Tel. 061 / 925 52 32, welchem auch die Anmeldung mittels offiziellem Bewerbungsformular bis Ende März einzureichen ist.

Abegg

Unternehmensberatung AG

Rekrutierung von Kader und Spezialisten

Im Auftrag einer Ingenieurfirma, spezialisiert auf Beratungen und Projektbearbeitungen in den Bereichen Geologie, Geotechnik, Abfallbewirtschaftung und Umweltschutz, suche ich für die **Geschäftsstelle in Olten** einen

Bauingenieur als Berater

Sie bearbeiten Projekte im Spezialtiefbau (teilweise inklusive Bauleitung), erarbeiten Gutachten über geotechnische Fragen, wirken mit bei Anlagen und Sanierungen von Kehrdeponien und befassen sich mit verschiedenartigen Projekten auf dem Gebiet des Umweltschutzes.

Sie haben ein Studium als **Bauingenieur oder Geologe** an der ETH oder einer HTL abgeschlossen und schon einige Jahre in einer Ingenieur- oder Baufirma praktische Berufserfahrung in Grundbau und Geotechnik erworben.

Als

Fachmann mit vielseitigen Interessen und Kenntnissen

sollten Sie in der Lage sein, selbständig und auch im Team zu arbeiten, gute persönliche Beziehungen zu den Kunden zu unterhalten und sich auch gewandt schriftlich auszudrücken.

In dieser angesehenen und erfolgreichen Firma kommen Ihre Fähigkeiten voll zum Einsatz, und durch Ihre Zusammenarbeit mit den anderen Fachleuten der Firma wird auch Ihr Erfahrungsschatz erweitert.

Ich informiere Sie gerne im Detail über Firma, Aufgabengebiet und die Anstellungsbedingungen. Senden Sie mir bitte vorgängig Ihre Unterlagen, oder rufen Sie mich an. Zu einer Besprechung in Ihrer Wohngegend stehe ich Ihnen zur Verfügung. Auf meine Diskretion können Sie sich verlassen.

Johannes A. Abegg, lic. oec. publ.
Stockerstrasse 6 (Rotes Schloss)
8002 Zürich
Telefon 01/202 54 40

Stellenanzeige:

Wir suchen die Avantgarde von morgen.



Persönlichkeiten aus der Bauhaus-Gruppe (v.l.n.r. Albers, Scheper, Muche, Moholy-Nagy, Bayer, Schmidt, Gropius, Breuer, Kandinsky, Klee, Feininger, Stözl, Schlemmer). Für uns heute noch Vorbilder, zwar nicht deswegen, wie, sondern mit welcher Geisteshaltung sie das Bauen revolutioniert haben.

Wir suchen Kollegen, denen die Ideale dieser Männer näherstehen als die Kompromisse ihres nächsten Projekts.

Der Industriebau bietet heute die Chance, Pionierarbeit zu leisten: Firmenkultur und ihre architektonische Manifestation sind gefragt. Die Zeit ist reif für eine gestalterische Revolution – wir suchen die Revolutionäre.

Und zwar gleich für ganze Teams, weil solche Aufgaben für Einzelkämpfer zu gross sind.

Ob **Architekt, Konstrukteur, Bauezeichner oder Bauleiter**: Wenn Architektur für Sie Berufung war und geblieben ist, würden wir uns freuen, Sie kennenzulernen.

A propos «wir»: Die IGB ist seit über 20 Jahren auf Industriebau spe-

zialisiert. Wir können Sie also wie wohl kaum jemand anders einführen in die ganz spezielle Wissenschaft, für die Industrie zu bauen. Von Ihnen erwarten wir dann neue Ideen.

Alles weitere besprechen wir am besten persönlich – rufen Sie uns an?

Wenden Sie sich bitte an Herrn A. Witzig, Telefon 01/69 31 00.

Industrie Generalbau AG: IGB

Betriebsplaner, Bauplaner, Generalübernehmer

Rechte Hand des Firmeninhabers

Seit Jahrzehnten aktive, gut fundierte und erfolgreiche mittelgrosse Bauunternehmung in der östlichen Schweiz sucht

kompetenten Bauführer

Wirkungsbereich:

- Entlastung und Stellvertretung des Firmeninhabers
- Einsatz, Instruktion und Unterstützung der Poliere und Vorarbeiter
- Begleitung der Baustellen (vorwiegend Hochbau) von der Kalkulation über die Organisation, das Ausmass bis zur Abrechnung
- Disposition und Überwachung des Kundenbaus

Anforderungen:

- fundierte Ausbildung im Bauwesen und Weiterbildung in Richtung Bauführung/Bauleitung
- Erfahrung im Hochbau und evtl. auch im einfachen Tiefbau
- dynamische, belastbare und kontaktfähige Persönlichkeit mit klarer Eignung zum Vorgehen

Angebot:

- Vertrauensposition auf Kaderstufe
- vielseitige, herausfordernde Aufgaben
- angenehme Zusammenarbeit in effizientem Team
- gute, der Leistung entsprechende Salarierung, volle Sozialleistungen, Geschäftswagen und Entwicklungsmöglichkeiten

Anmeldungen nimmt die beauftragte Personalberatung gerne entgegen. Es können auch Anmeldebogen bezogen werden. Diskretion wird zugesichert.

 **Personalberatung Dr. Emil Greber**
Weinbergstrasse 26, 8001 Zürich, Tel. 01/25110 85

Unsere Planungsabteilung braucht Verstärkung. Wir suchen deshalb eine(n) versierte(n)

Hochbauzeichner(in)

die/der nebst der Planbearbeitung auch die kreativen Fähigkeiten anwenden möchte.

In einer Generalunternehmung bieten sich vielfältige Möglichkeiten für die Berufsausübung, denn wir bearbeiten interessante und anspruchsvolle Bauvorhaben im Industrie-, Verwaltungs- und Wohnungsbau.

Falls Sie diese Stelle in einem kleinen, fröhlichen Team interessiert, dann nehmen Sie bitte mit Herrn A. Müller, Telefon 01/830 01 81 Kontakt auf.

iwobau

Industrie- und Wohnbau AG
Generalunternehmen
Grindelstrasse 5, 8304 Wallisellen

Als eines der führenden Ingenieur- und Beratungsunternehmen der Schweiz nehmen wir tagtäglich die Herausforderungen an, die uns gestellt werden: Problemlösungen zu finden, deren Ziel es ist, den Menschen das Zusammenleben zu erleichtern. Und das nicht auf Kosten der Natur.

Wir fordern einen

Techn. Administrator (Dame oder Herrn)

auf, bei uns Projektleiter wirkungsvoll zu unterstützen.

Für unseren Bereich Verkehrsplanung und -bauten suchen wir einen zuverlässigen und einsatzfreudigen **Projektleiter-Assistenten**. Einen, der bei interessanten in- und ausländischen Projekten in der technischen Projektverwaltung bzw. administrativen Leitung mitwirken will. Einen technisch Ausgebildeten mit kaufmännischem Verständnis oder umgekehrt. Und mit guten Spanischkenntnissen. Im Hinblick auf den effizienten Einsatz unserer EDV-Hilfsmittel (PC) wäre Anwendererfahrung natürlich von Vorteil.

Nehmen Sie die Herausforderung an. Wir sagen Ihnen gerne, was wir Ihnen ausser anspruchsvollen und vielfältigen Aufgaben sonst noch alles bieten können. Rufen Sie uns an (Telefon 01/385 22 75, Herrn P. Volkart), oder senden Sie uns Ihre Bewerbungsunterlagen zu.



Ingenieure + Berater

Elektrowatt Ingenieurunternehmung AG
Zentraler Dienst Personal
Bellerivestrasse 36, Postfach, 8034 Zürich
Telefon 01/385 22 11