

Objektyp: **Advertising**

Zeitschrift: **Schweizer Ingenieur und Architekt**

Band (Jahr): **106 (1988)**

Heft 45

PDF erstellt am: **24.09.2024**

### **Nutzungsbedingungen**

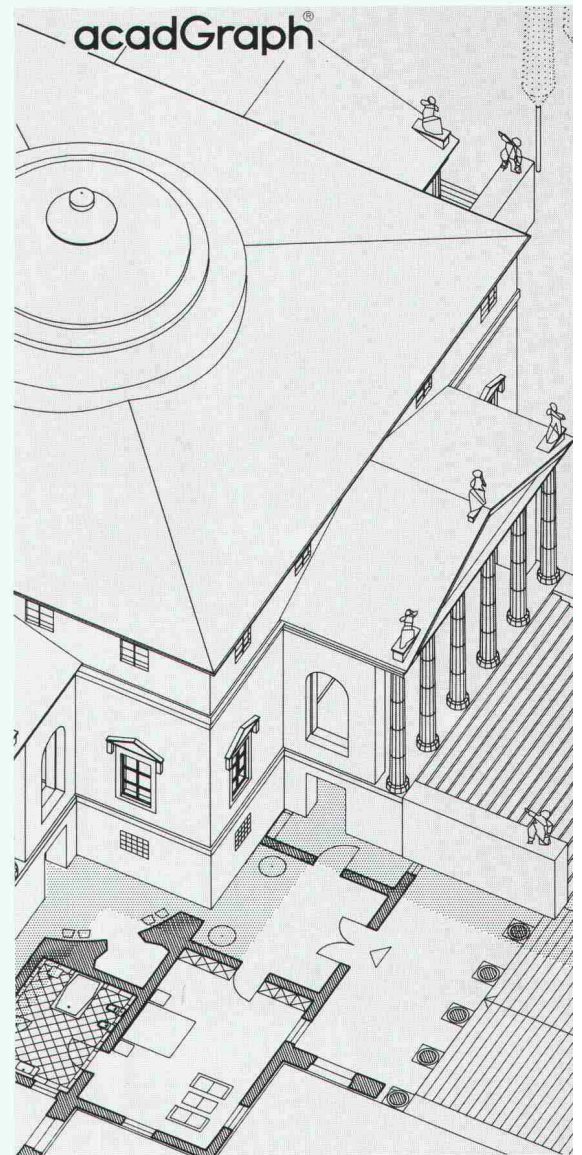
Die ETH-Bibliothek ist Anbieterin der digitalisierten Zeitschriften. Sie besitzt keine Urheberrechte an den Inhalten der Zeitschriften. Die Rechte liegen in der Regel bei den Herausgebern. Die auf der Plattform e-periodica veröffentlichten Dokumente stehen für nicht-kommerzielle Zwecke in Lehre und Forschung sowie für die private Nutzung frei zur Verfügung. Einzelne Dateien oder Ausdrucke aus diesem Angebot können zusammen mit diesen Nutzungsbedingungen und den korrekten Herkunftsbezeichnungen weitergegeben werden. Das Veröffentlichen von Bildern in Print- und Online-Publikationen ist nur mit vorheriger Genehmigung der Rechteinhaber erlaubt. Die systematische Speicherung von Teilen des elektronischen Angebots auf anderen Servern bedarf ebenfalls des schriftlichen Einverständnisses der Rechteinhaber.

### **Haftungsausschluss**

Alle Angaben erfolgen ohne Gewähr für Vollständigkeit oder Richtigkeit. Es wird keine Haftung übernommen für Schäden durch die Verwendung von Informationen aus diesem Online-Angebot oder durch das Fehlen von Informationen. Dies gilt auch für Inhalte Dritter, die über dieses Angebot zugänglich sind.

# Was herauskommt, wenn Architekten für Architekten die Zukunft planen.

Ihre Kollegen wissen am besten, worauf es Ihnen bei einer CAD-Systemlösung ankommt. Nämlich darauf, Bauherren besser und schneller beraten zu können und durch eine effizientere Arbeitsweise mehr Zeit für die Qualität Ihrer Projekte zu gewinnen. Darum haben wir unser CAD-System auf acadGraph, einem von Architekten entwickelten CAD-Programm, aufgebaut. Da stehen Ihnen nämlich für die Erstellung von Projekt- und Ausführungsplänen in allen nur möglichen Varianten eine Vielzahl von CAD-Optionen zur Verfügung. Zum Beispiel Vermassungen, Wandkonstruktionen, Treppen- und Dachkonstruktionen, Schnitt- und Ansichtengenerierung, Details in beliebigem Massstab, Isometrien, Perspektiven, 2D- und 3D-Bibliotheken, Massenermittlung, Elementzuordnung usw. Es kann also nur das Beste herauskommen, wenn Sie sich für unsere CAD-Lösung entscheiden. Zumal unser Support unserem CAD-System fachlich in nichts nachsteht.

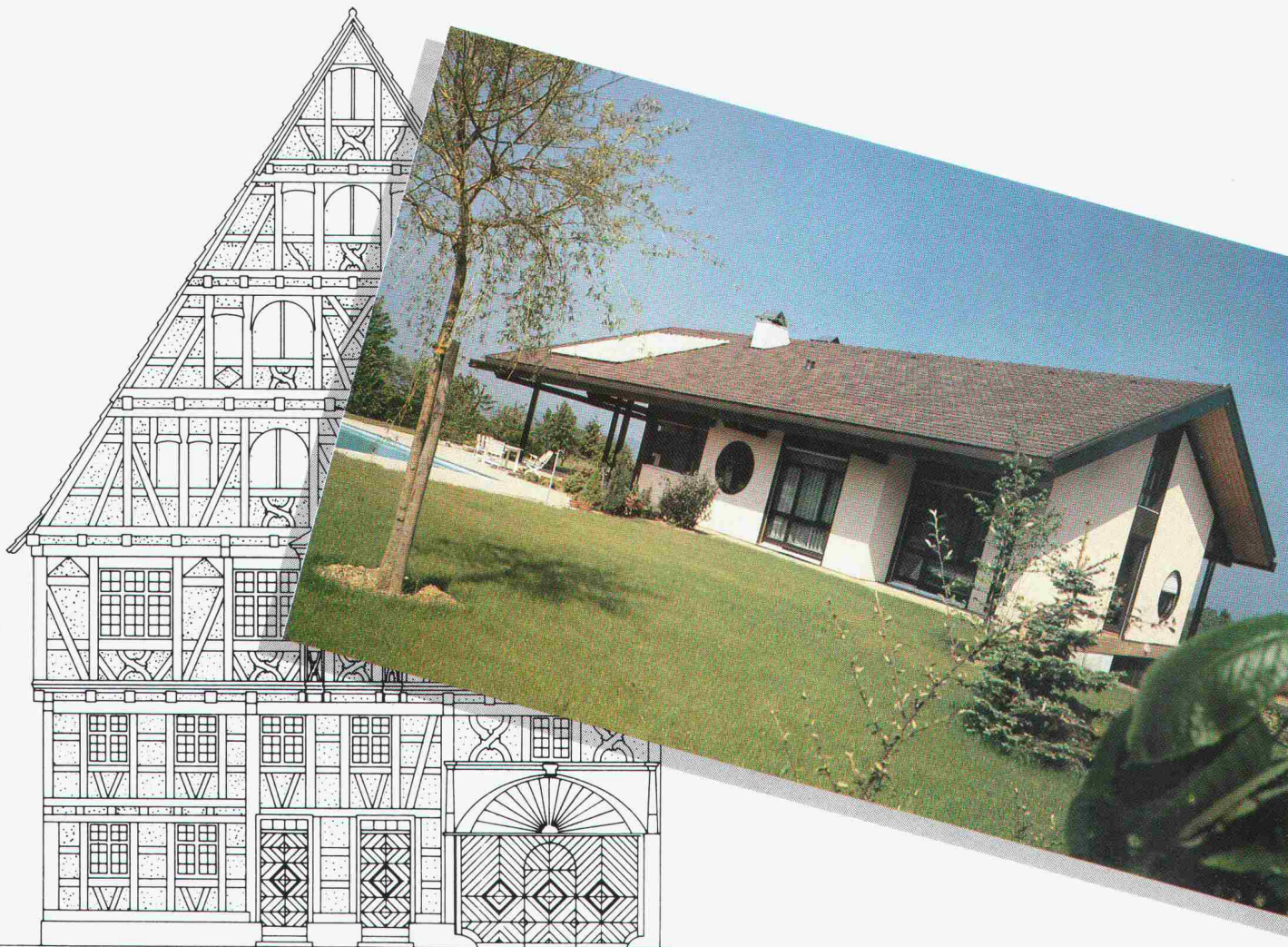


## M-INFORMATIC

**Beratung. Hardware. Software. Schulung. Support.**

M-Informatic AG: in **Zürich**, Reitergasse 1, Tel. 01/247 77 77; in **Basel**, St. Alban-Anlage 65, Tel. 061/23 86 66; in **Bern**, Speicher-gasse 8, Tel. 031/22 86 66; in **Luzern**, Winkelriedstrasse 36, Tel. 041/23 36 66; in **St. Gallen**, Unterer Graben 1, Tel. 071/22 27 72.

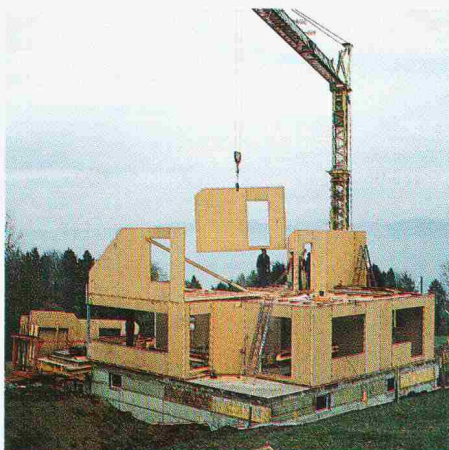
<input type="checkbox"/> Ich möchte mir meinen zukünftigen CAD-Arbeitsplatz bei Ihnen einmal anschauen. Rufen Sie mich an.	2b
<input type="checkbox"/> Informieren Sie mich ausführlich über Ihre CAD-Lösung.	
Firma:	Abteilung:
Name/Vorname:	
Strasse:	
PLZ/Ort:	Telefon:
Einsenden an: M-INFORMATIC AG, Schönenstrasse 5, 8004 Zürich	



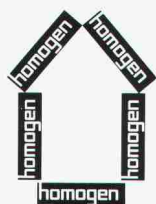
# Die neue Art mit Holz zu bauen

## HOMOGEN 80

- Für architektonische Gestaltungsfreiheit**
- Für gesundes Raumklima und perfekten Wohnkomfort**
- Für kurze Gesamtbauzeit dank massgenauer Vorfertigung**
- Für energiebewusstes und biologisch richtiges Bauen**



Kurz, HOMOGEN 80 für den Fortschritt mit Holz. Architekten und Zimmerleute erhalten auf Anfrage unsere detaillierten Unterlagen.



**HOMOGEN 80**  
natürlich  
aus Holz

**homogen**®

Bois Homogène SA  
1890 St-Maurice  
Telefon 025/65 17 71  
Telex 456140 boho ch  
Telefax 025/65 15 19

Über die Herausforderung, für die Industrie zu bauen.



# Um eine Zeitung herum eine Fabrik zu bauen, ist eine Kunst und Wissenschaft für sich.

Für die Industrie zu bauen ist erstens, wie alle Architektur, eine Kunst. Die menschlichen, ästhetischen, funktionellen, ökonomischen, ökologischen und gesetzlichen Anforderungen sind meistens derart verschieden oder gar gegensätzlich, dass nur eine geniale Idee sie ohne fade Kompromisse erfüllen kann.

Für die Industrie zu bauen ist zweitens, mehr als jedes andere Bauen, eine Wissenschaft. Die wahren Anforderungen an das Projekt müssen mit einer Präzi-

sion beobachtet und erkannt werden, es muss mit einer Präzision geplant und ausgeführt werden, wie es beim üblichen Bauen kaum je notwendig ist.

Für die Industrie zu bauen ist deshalb für alle Beteiligten immer wieder von neuem eine Herausforderung. Wer sie annimmt und seine Erfahrung laufend ausbaut, wird ein gesuchter Spezialist. Einer, der mit schöpferischer Fantasie und geistiger Disziplin immer wieder eigenständige Lösungen hervorbringt. Ein Spe-

zialist, dem es eine Freude ist, immer wieder ganz gefordert zu werden.

Wir von IGB kennen diese Freude. Wir planen und bauen seit über 20 Jahren ausschliesslich für die Industrie. Unsere langjährigen Mitarbeiter sind seltene Spezialisten geworden, und in unserer Schule der Praxis werden auch neue Mitarbeiter relativ schnell zu Eingeweihten in der ganz speziellen Kunst und Wissenschaft, für die Industrie zu bauen.

Wenn also Sie, sehr geehrter Kollege, eine neue Aufgabe und grössere Herausforderung suchen:

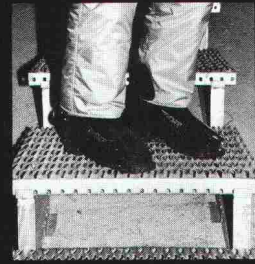
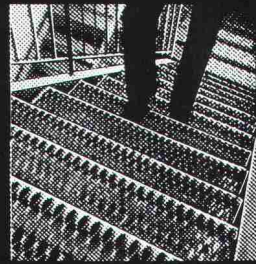
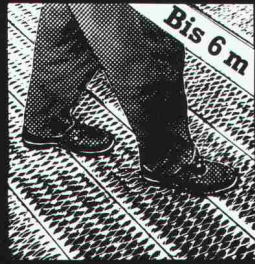
#### **Wir suchen die besten Köpfe.**

Sie finden bei uns neben zu bauenden Industrieanlagen auch die Kollegen, die Sie auf Ihrem ersten Stück Weg zum gesuchten Industriebau-Spezialisten gerne begleiten. Interessiert? Verlangen Sie Herrn A. Witzig bei der Industrie Generalbau AG: IGB, Wiesenstrasse 7, 8008 Zürich, Telefon 01/69 31 00.

**Industrie Generalbau AG: IGB**  
Betriebsplaner, Bauplaner, Generalübernehmer

# Sicher gehen. Sicher stehen.

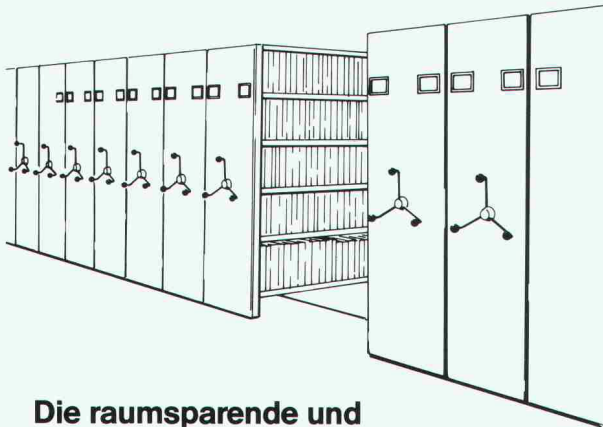
Sicherheitsroste für die Verkehrswege und -flächen im Innen- und Außenbereich



**ECKOLD AG**  
 CH-7203 Trimmis  
 Schweiz/Suisse/Svizzera  
 Tel. 081 27 37 37  
 Telex 85 13 43 ecko ch  
 Telefax 081 27 56 39  
 Telegr. Eckoldsuis Trimmis

## hulftegger

### Mobil-Regale



Die raumsparende und wirtschaftliche Lösung

HULFTEGGER + CO. AG  
 Förder- und Lagertechnik  
 8712 Stäfa · 01 928 81 11

01 928 81 11

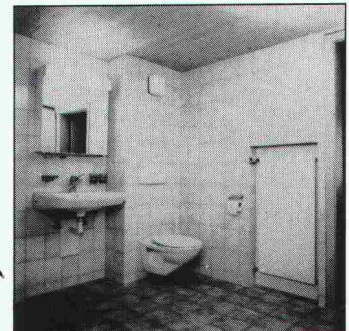
## Wedi-Bauplatte

Die wasserfeste **WEDI-Bauplatte** für alle Nassräume!

Kann auf alle vorhandenen Untergründe leicht und schnell montiert werden.

Der ideale Träger für Plättli und Putze:

- \* wasserdicht
- \* hoher Isolationswert
- \* leicht u. trotzdem stabil
- \* Platten: 250 x 60 cm
- \* Stärken: 10, 20, 30 und 50 mm



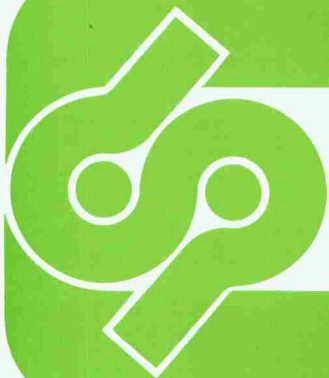
Erhältlich bei Ihrem Baumaterialienhändler

**thumag**

CH-9326 Horn • Telefon 071/41 22 42

TOBLER-WERBUNG Rorschach

Das Rohrsystem für Fernwärme...



# Pan-Isovit®

Isovit AG, Dämmstoffwerk, 8105 Regensdorf  
 Riedthofstrasse 212, Telefon 01/840 16 84

Niederlassungen: Lausanne, 021/37 84 14; Biel-Bienne, 032/22 83 93; St. Gallen, 071/27 76 27

# IMPLOPHALT

der spezielle Kaltbitumenbelag  
Der fugenlose, widerstandsfähige  
Belag ist schallhemmend und gleit-  
sicher.

Ideal für Lager- und Speditions-  
räume, Montagehallen usw., auch  
geeignet als Altboden-Sanierung.

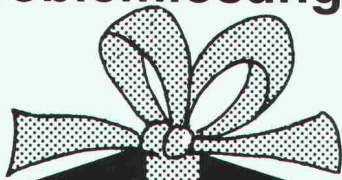
# WALO

**Walo Bertschinger AG**

Walo Bertschinger AG  
Abteilung Industrieböden  
Postfach 7534  
8023 Zürich  
Telefon 01/730 30 73

**WALO Bodentechnik** Für alle Ansprüche und Bereiche  
speziell abgestimmte Bodenbeläge

## Das Problemlösungspaket



### Imprägnierungen

Dauerhafte Sanie-  
rung und hochwer-  
tiger Schutz für  
Mauerwerk, Dach-  
ziegel usw.

### Aussen- beschichtungen

(Reflexionssysteme)  
Nahtlose  
Beschichtungen  
für Dach, Aussen-  
wand, Brücken

### Bodenbeläge

Die massgeschnei-  
derte Lösung aus  
Hartbeton, Hart-  
steinholz, Kunst-  
harz usw.

### Innen- beschichtungen

Pilzwuchs-  
hemmende, korro-  
sionsschützende,  
feuerhemmende  
Anwendungen.

Repoxit AG

# Repoxit

8403 Winterthur Helgenstr. 21 · Postfach · 052 27 17 21

**Problemlos  
«Gleitende»  
einführen?**

**Wir haben das Zeug dazu.**  
Preiswerte Zeiterfassungsgeräte  
für 10 – 500 Mitarbeiter. System-  
unabhängig und individuell  
plazierbar. Machen Sie sich's  
einfach. Anruf oder Coupon  
einsenden genügt.



**Ascom Favag AG**  
Monruz 34, 2008 Neuchâtel  
Telefon 038 22 71 11  
Telefax 038 24 76 37

**ascom**

Bitte informieren Sie uns über  
 Stempeluhren  
 Produktionszeit-Erfassungsgeräte  
 Dokumentatierger für ca. \_\_\_\_\_ Mitarbeiter

Firma: \_\_\_\_\_  
Zuständig: \_\_\_\_\_  
Adresse: \_\_\_\_\_  
PLZ/Ort: \_\_\_\_\_  
Telefon: \_\_\_\_\_



**Ingenieurschule Burgdorf**  
Höhere Technische Lehranstalt  
des Staates Bern (HTL)

**BURGDORFER ENERGIETECHNIK**

**Energie-Ingenieure**

als Berater und Projektleiter werden in Zukunft immer wichtiger! Merkmale und Zusammenhänge von Energiesystemen und Energieanwendungen müssen besser beherrscht werden.

Das

**NACHDIPLOMSTUDIUM  
ENERGIETECHNIK**

bieten wir HTL- und Hochschulabsolventen mit 2-3 Jahren Berufspraxis als einjähriges Ganztagesstudium an. Erster Studienbeginn im April 1989.

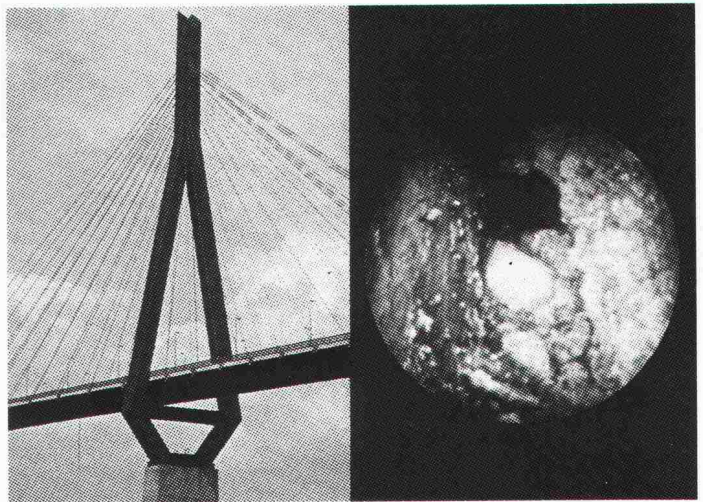
**Quartalsthemen:**

- Grundlagen des Energiehaushalts
  - Erneuerbare Energien
  - Nichterneuerbare Energien
  - Optimaler Energieeinsatz

Verlangen Sie Unterlagen und Anmeldeformulare:

**INGENIEURSCHULE BURG DORF**  
Abt. Energietechnik  
Pestalozzistrasse 20, 3400 Burgdorf  
Telefon 034 / 22 61 61, Telefax 034 / 23 15 13

**Hohlraumkontrolle mittels Fiberskop**



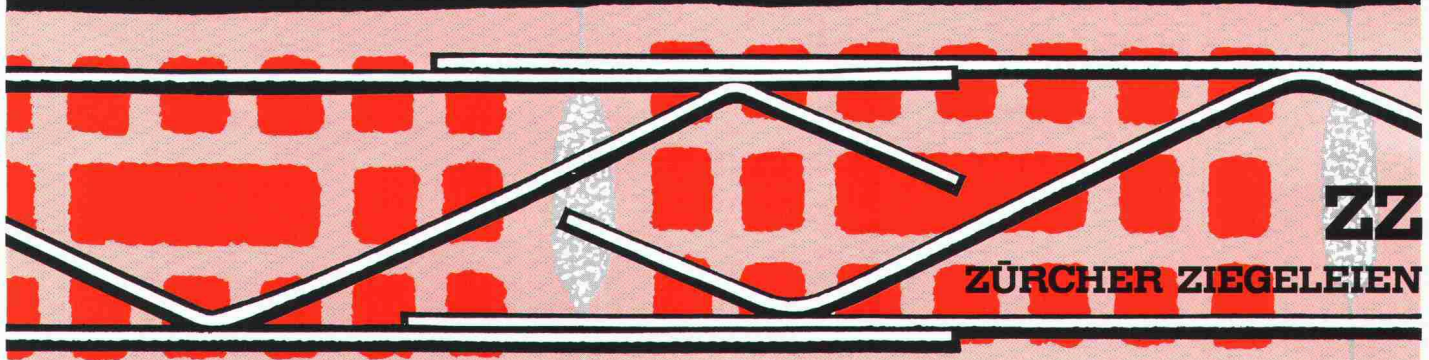
**Wo das Auge nicht hinreicht!**

Zu Fassadenbefestigungen, in tragende Profile oder Abläufe und Kanäle.

Unser Spezialist führt Ihnen die Kontrolle durch und liefert Ihnen Entscheidungsgrundlagen in Form von Video- oder Dia-Aufnahmen.

**SPI AG. Fiberskopie**  
Amselweg 19, 2563 Ipsach  
Tel. 032 · 51 71 58

**murfor<sup>®</sup>**  
**Mauerwerksarmierung**



**ZZ**

**ZÜRCHER ZIEGELEIEN**

**Beratung und Verkauf**

**Zürcher Ziegeleien**  
Giesshübelstr. 45  
Postfach, 8021 Zürich  
Tel. 01 468 21 11

**J. Schmidheiny & Co. AG**  
St.-Leonhard-Str. 32  
Postfach, 9001 St. Gallen  
Tel. 071 22 32 62

**Baustoffe AG Chur**  
Pulvermühlestr. 81  
Postfach, 7001 Chur  
Tel. 081 24 46 46

**Hard AG Volketswil**  
8604 Volketswil  
Tel. 01 947 31 11

**Verkaufsstelle GOZ**  
Aargau  
Graben 10  
5000 Aarau  
Tel. 064 22 15 88

**Verkaufsstelle VZBS**  
Bern-Solothurn  
Bernstrasse 123  
3052 Zollikofen  
Tel. 031 57 05 55

**Keller AG Ziegeleien**  
8422 Pfungen ZH  
Tel. 052 31 10 21

**Sergio Merotto**  
6951 Lugaggia  
Tel. 091 91 34 32

**BTR Prêbêton SA**  
1023 Crissier  
Tel. 021 34 97 21

**Backstein AG Allschwil**  
Binningerstr. 90  
4123 Allschwil  
Tel. 061 63 57 57

**Verkaufsstelle GMZ**  
Luzern  
St.-Karli-Str. 12  
6002 Luzern  
Tel. 041 22 00 02

und durch den  
Baustoffhandel

**Styrodur®**  
**von BASF.**  
**Grün und gut.**

**Styrodur.**  
**Die grüne Wärmedämmplatte**  
**von BASF...**

**...gibt Wärmebrücken**  
**keine Chance.**

Die wirksamste Methode, einbindende Decken und Wände, aussteifende Betonsäulen und Fensterstürze vor zu großem Wärmeabfluß und vor Schimmelbildung zu bewahren, ist die außenseitige Dämmung mit der rauen Styrodur 2000-Platte.

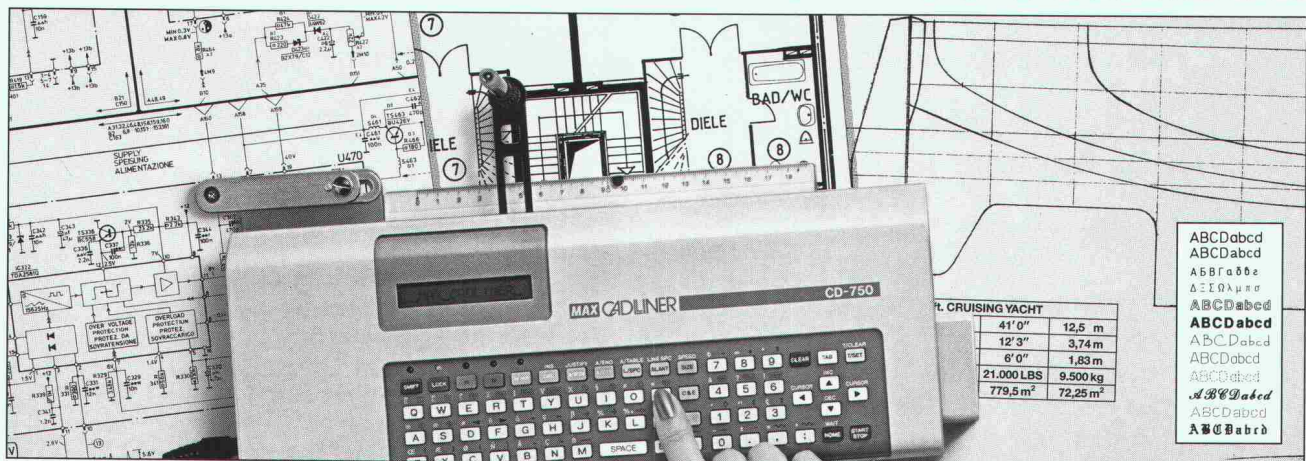
Styrodur, die grüne Wärmedämmplatte von BASF, ist feuchtigkeitsunempfindlich, druckfest, formstabil, frostsicher und verrottet nicht.

Bitte fordern Sie weitere Informationen an.

**Generalvertrieb in der Schweiz**  
 Kork AG, Kunststoffwerke  
 5623 Boswil, Telefon 0 57/47 11 44  
 BASF (Schweiz) AG  
 8820 Wädenswil/Au

**BASF**

## SCHREIBEN UND ZEICHNEN WIE GEDRUCKT. MIT DEM NEUEN CADLINER CD-750 VON MAX.



**Zum Beschriften und Bemaßen aller Konstruktionspläne. Zum Zeichnen von Symbolen und Sonderzeichen. Oder auch zum Herstellen von Drucksachen. 15 Schriftarten. Einfache Handhabung, großer Bedienungskomfort, umfangreiche Sonderfunktionen und dabei ein besonders günstiges Preis-/Leistungs-Verhältnis. Ein Profi für Profis.**

Die Qualität und Präzision des MAX CADLINER CD-750 sind beispielhaft. Elektronisch gesteuert reduziert dieser NC-Scriber bisher zeitraubende Arbeiten auf ein Minimum – die Schablone hat endgültig ausgesiedet. Zusammen mit den vielfältigen Zusatzfunktionen ist dieses Gerät eine Anschaffung, die sich in kürzester Zeit amortisiert. Vergleichen Sie selbst:

- Geringes Gewicht: nur 985 g!
- Großes Arbeitsfeld von x = 185 mm und y = 40 mm
- Automatische Zeilenschaltung (1)



- Blocksatz-Automatik zum Schreiben rechts und links bündiger Texte (2)
- Automat. Zentrieren (3)
- Tabellen-Funktion mit 10 Tabulatorstellen, Tabellen-Linien werden automatisch erstellt
- Speicherkapazität von 5000 Zeichen, 100 Adressen
- 15 Schriftarten lieferbar, Standard-Schrift ISO 3098/1 (DIN 6776) oder DIN 16/17
- Austrocknungs-Schutz für den Tuschefüller bei Wartezeiten (4)
- Schriftgröße von 1 bis



- 20 mm in 0,1 mm-Schritten variiert (5)
- 3 Schreibgeschwindigkeiten: 5 bis 25 mm/s
- Arbeitsgenauigkeit von 0,0125 mm/Schritt
- Schriftweite in 1%-Schritten von 50 bis 200% wählbar (6)
- Schriftneigung in 1°-Schritten von 135 bis 45° variabel (7)
- 16-stelliges LCD-Display mit Cursor und besonders übersichtlicher Alternativanzeige
- Alle wichtigen Branchen-Symbole lieferbar, Sonderzeichen auf Anfrage



**RWD**

Reppisch Werke AG

CH-8953 Dietikon-Zürich  
 Tel. 01/7 40 68 22, FAX 01/7 40 48 65

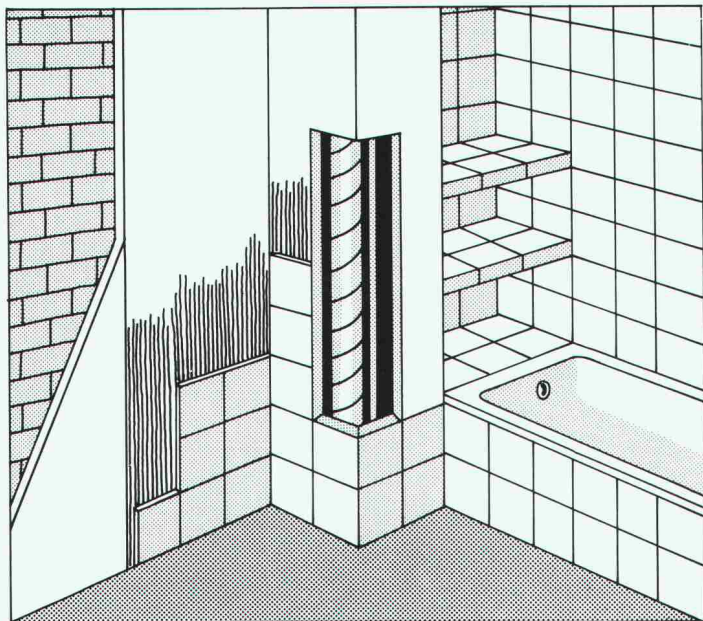
Senden Sie mir bitte gratis Unterlagen über den MAX Cadliner zu.



**„Ich bin die Echte  
mit dem grünen Kern“**

**Styrodur®-Fliesenelemente  
Trägerplatten  
zum Verlegen von Fliesen,  
Mosaik und Klinker.**

Styrodur-Fliesenelemente – die unverfliesten Schaumstoffplatten aus extrudiertem Polystyrol. Beidseitig mit glasgewebeverstärktem Mörtel beschichtet.



- Der ideale Untergrund für Fliesenverlegung im Dünnbettverfahren.
- Feuchtigkeitsunempfindlich und leichtgewichtig.
- Auf jedem Untergrund sauber und problemlos anzubringen.
- Ideal auch für Altbausanierung (kein Abschlagen des Verputzes).
- Vorteilhaft für Wannenschürzen und Rohrverkleidungen.
- Auch für Konstruktionen von nichttragenden Innenwänden verwendbar.
- Zusätzlich wärmedämmend.

Verfliesen auf Styrodur-Fliesenelementen:  
Sauber, schnell und rationell.

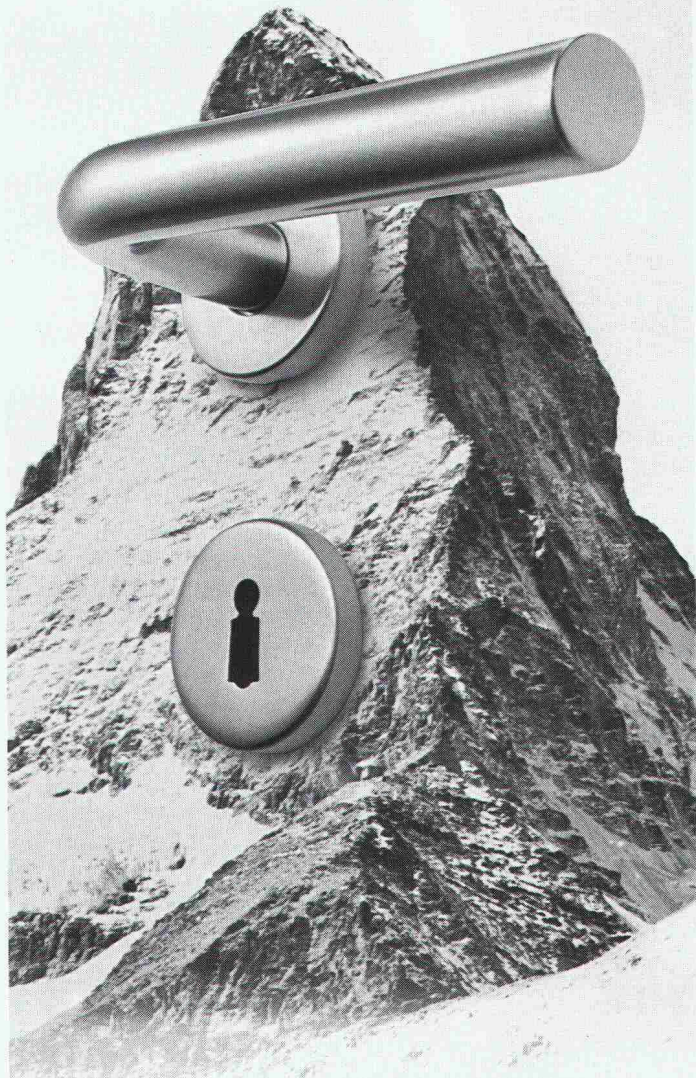
Vertrieb durch den  
Plattenfachhandel.  
Information und Händler-  
Nachweis bei:

BASF (Schweiz) AG  
Abteilung Kunststoffe  
8820 Wädenswil/Au  
Telefon 01 783 91 11

**BASF**

® = registriertes Warenzeichen der BASF

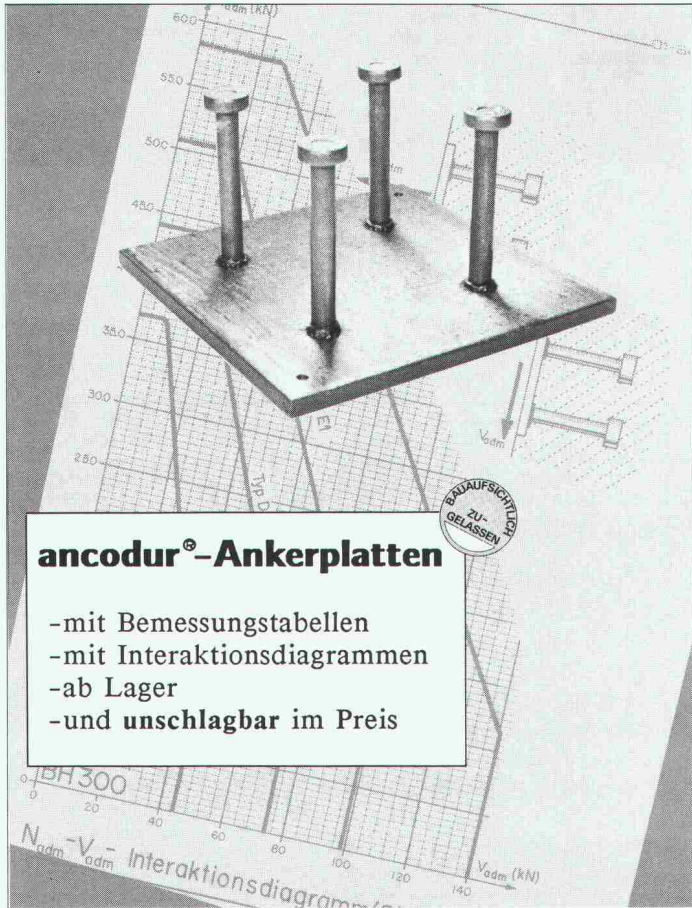
# «Ewige Werte»



Glutz Edelstahlgarnituren sind auch nach Jahren noch schön. Aufwendig in der Verarbeitung, bietet Chromnickelstahl entscheidende Vorteile. Es ist zäh, kratzfest und hygienisch. Dazu kommt die richtige Form: Ästhetisch, ergonomisch, zeitlos. Wählen Sie aus. Das Glutz Sortiment (Drücker, Schilder, Rosetten usw.) ist grösser als Sie denken.

## Glutz

Beschlagen in Beschlägen  
Glutz AG, Segetzstrasse 13  
4502 Solothurn  
Tel. 065 21 51 71  
Fax 065 22 06 57  
Telex 934 163



### ancodur®-Ankerplatten

- mit Bemessungstabellen
- mit Interaktionsdiagrammen
- ab Lager
- und unschlagbar im Preis

**a ancotech ag** Ingenieurunternehmung 8165 Schöfflisdorf  
 Verankerungstechnik Telefon 01 / 856 16 66 Fax 01 / 856 17 50



○ - KESO Stufenbohrungen bieten optimalen Kopierschutz



**25 Jahre Sicherheit**  
 CH-8805 Richterswil

**COUPON** Ich habe eine Schlüsselfrage:  
 Bitte senden Sie mir meine Dokumentation  
 Name: \_\_\_\_\_

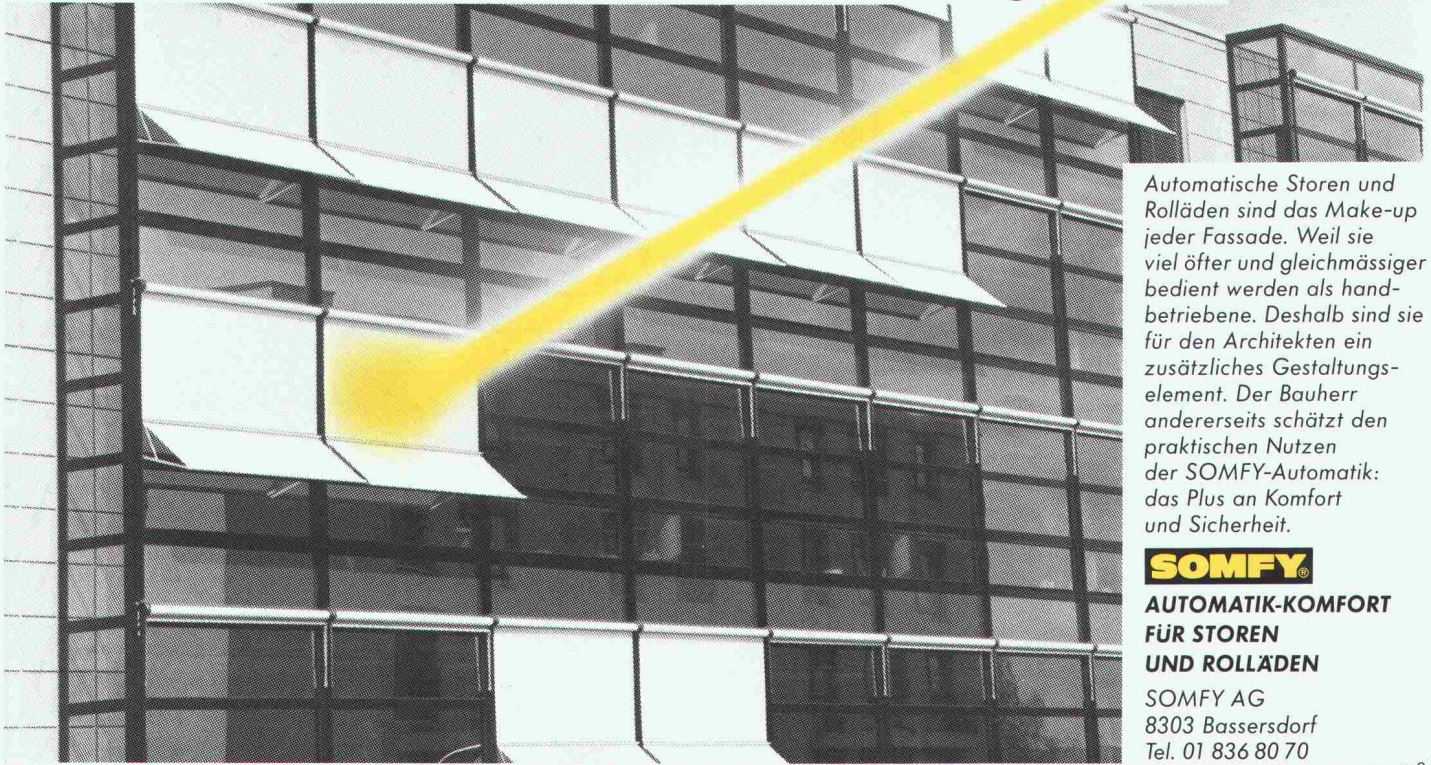
Strasse: \_\_\_\_\_

PLZ/Ort: \_\_\_\_\_

Einsenden an:  
 KESO AG, 8805 Richterswil IAd

KESO AG, 8805 Richterswil Tel. 01/784 33 51 Verkauf über den Fachhandel.

## SOMFY Sonnenschutz-Automatik: Wenn der Bau an Schönheit und der Verwender Komfort gewinnt!



Automatische Storen und Rollläden sind das Make-up jeder Fassade. Weil sie viel öfter und gleichmässiger bedient werden als handbetriebene. Deshalb sind sie für den Architekten ein zusätzliches Gestaltungselement. Der Bauherr andererseits schätzt den praktischen Nutzen der SOMFY-Automatik: das Plus an Komfort und Sicherheit.



**AUTOMATIK-KOMFORT FÜR STOREN UND ROLLÄDEN**

SOMFY AG  
 8303 Bassersdorf  
 Tel. 01 836 80 70

**Coupon für Gratis-Dokumentation** Bitte mit Absender an obige Adresse senden.



# olivetti

## für Software und Hardware

### Bauingenieurwesen:

- Platten-, Scheibenberechnungen
- Stabtragwerke (eben, räumlich)
- Durchlaufträger
- Allg. Betonquerschnitte
- Schutzräume (TWP/TWO/TWS)
- Eisenlisten
- Baugrubenabschlüsse

- Stützmauern
- Elastisch gebetteter Träger
- Standsicherheit
- Setzungsrechnungen
- Kanalisation (GPK)
- Strassenbau
- Devisierung (VSS, CRB)
- CAD Allplot (Schalungs- und Armierungspläne)

- Bauphysik
- Büroadministration

### Architektur:

- Devisierung
- Baubuchhaltung
- Baukostenüberwachung
- Bauabrechnung
- Projektplanung

Abt. ST, Industriestrasse 50, 8304 Wallisellen, Telefon 01/830 66 77

# olivetti

# Schilling

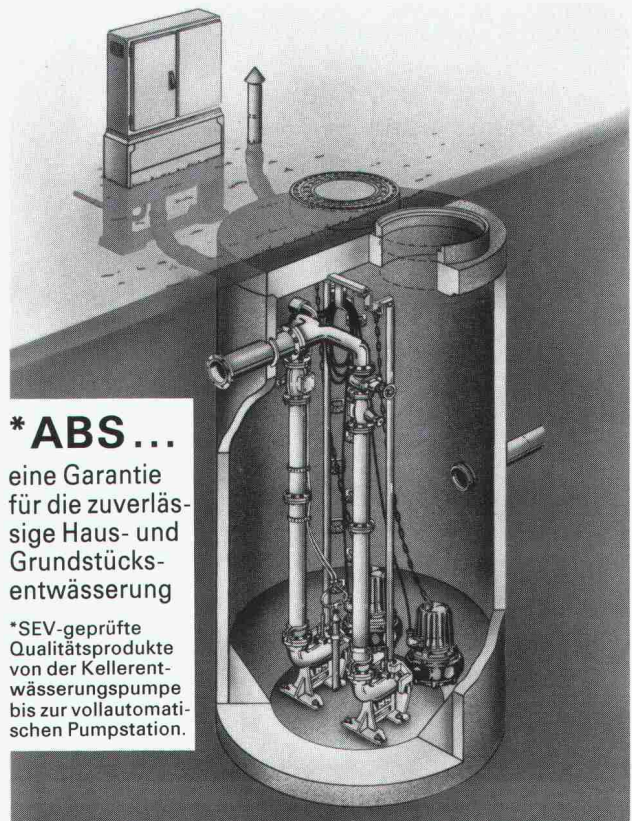
### Kaminbau und Sanierung für Industrie, öffentliche Bauten und Wohnhäuser.

Planung, Herstellung und Montage durch erfahrene Spezialisten. Schilling-Chromstahlkamine sind geprüft und durch den VKF anerkannt, TA-Nrn. 4191, 4291, 4299. Verlangen Sie Beratung oder eine Expertise:

#### Ing. K. Schilling AG/SA Kamin- und Feuerungsbau

8600 Dübendorf:  
Schulhausstrasse 27,  
Tel. 01/821 88 05

1052 Le Mont-sur-Lausanne:  
Case postale 9, Tel. 021/32 64 33



**\* ABS ...**  
eine Garantie für die zuverlässige Haus- und Grundstücksentwässerung

\*SEV-geprüfte Qualitätsprodukte von der Kellerentwässerungspumpe bis zur vollautomatischen Pumpstation.

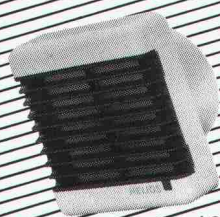
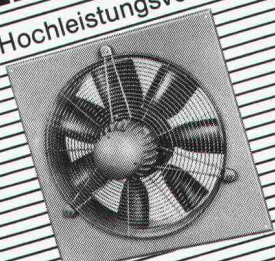


Eugen Kolb Pumpen AG  
8594 Güttingen TG, Tel. 072/65 21 75

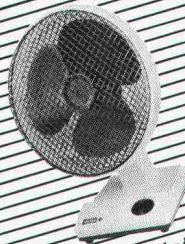


## PROFIS IN SACHEN LÜFTUNG

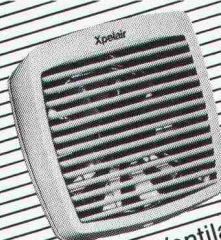
Hochleistungsventilatoren



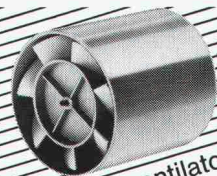
Bad/WC-Ventilatoren



Tischventilatoren



Xpelair-Ventilatoren



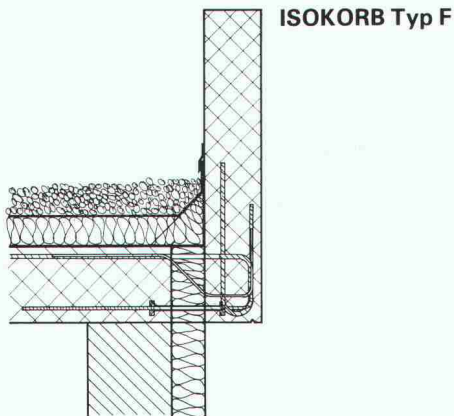
Rohrventilatoren

Xpelair Helios extrair  
**HELIOS VENTILATOREN AG**  
Lufttechnik

Steinackerstr. 36 · 8902 Urdorf/ZH  
Tel. 01/734 36 36 · Telex 827 800

# Schöck

Verlangen Sie unsere neue Dokumentation



ISOKORB Typ F

## Problemlösung Nr. 4

Anschlussarmierung für Fensterbrüstungen, Flachdachattiken aus Ortbeton oder Fertigteilen. Abstand zwischen den Elementen je nach statischen Erfordernissen. Kostengünstige Lösung.

# Schöck Ideen fürs Bauen

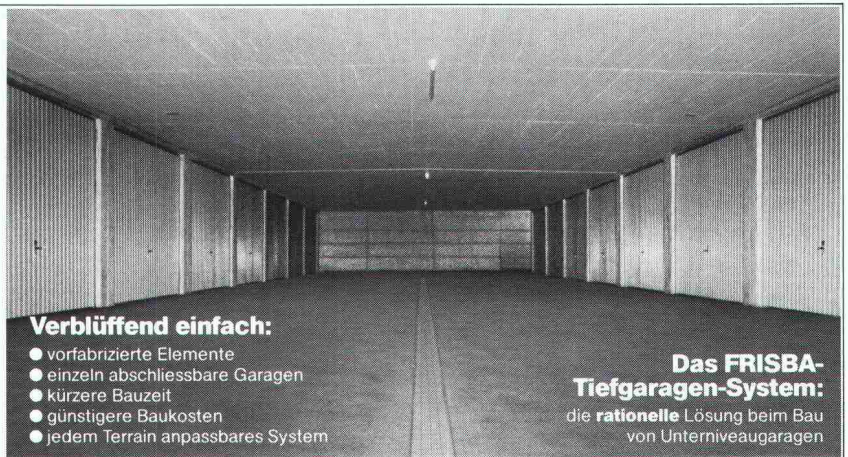
Schöck-Bauteile AG, 5610 Wohlen  
Paul Walser-Weg 8, Postfach 156  
Telefon 057 / 22 06 12, Telefax 057 / 22 39 13

Unsere technische Abteilung löst Ihnen Ihre Spezialprobleme individuell

1080.15

## Das FRISBA Tiefgaragen-System

Auskünfte und Dokumentation:  
**FRISBA AG**  
Fertigaragen und Tiefgaragen-System  
6275 Ballwil/LU Telefon 041-89 16 66



### Verblüffend einfach:

- vorgefertigte Elemente
- einzeln abschliessbare Garagen
- kürzere Bauzeit
- günstigere Baukosten
- jedem Terrain anpassbares System

Das **FRISBA-Tiefgaragen-System:**  
die **rationelle** Lösung beim Bau von Unterniveaugaragen

# Verbundpfähle

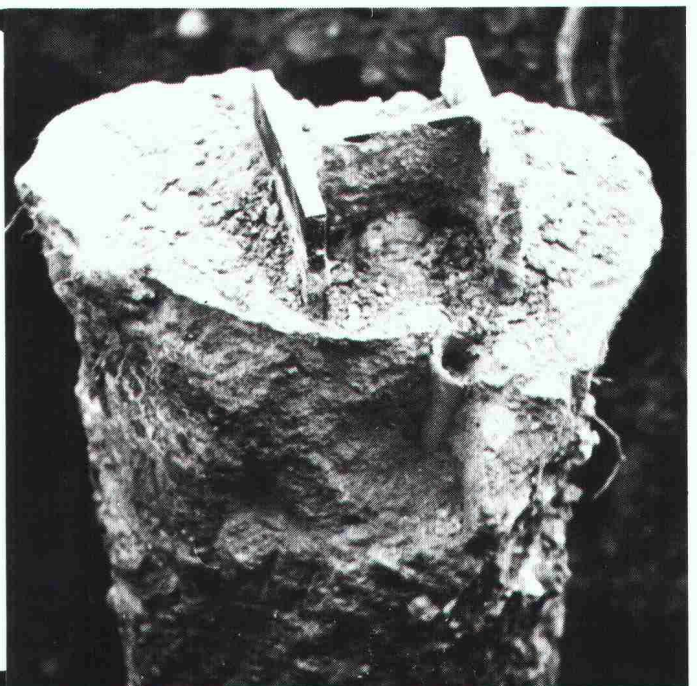
Stahlprofil mit Betonmantel

- Ausführung mit Schreitbagger, Hochbaukran oder Kleinstramme für Fundamentverstärkungen (h = 1,90 m)
- auch für beengte und schwer zugängliche Baustellen
- kein Kieskoffer erforderlich
- auch für Kleinbaustellen und Unterfangungen wirtschaftlich

## GREUTER GRUNDBAU AG

8182 HOCHFELDEN  
POSTFACH 26  
TELEFON 01/860 70 78

Pressvortriebe  
Rammvortriebe  
Pfahlfundationen  
Grundwasserabsenkungen





**Unisan – das jetzt aktuelle schweisssbare Vollkunststoff-Installationssystem. Für Sanitär und allgemeinen Leitungsbau.**

**vollkommen korrosionsfrei**

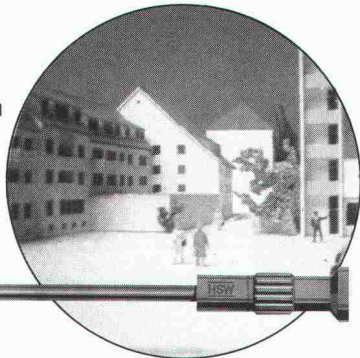


Unitherm AG, Widenholzstrasse 1,  
8304 Wallisellen, Tel. 01/830 71 71

Installationssystem  
**unisan**<sup>®</sup>  
Die schweisssbare Verbindung.

## Relatoskop

zum perspektivisch richtigen Betrachten und Fotografieren von Architekturmodellen



**TECHNOKONTROLL AG**  
8049 Zürich, Imbisbühlstr. 144, Tel. 01 341 56 33

## Alles mit allem vergleichen.

Jeder Bereich des Baugewerbes ist in unserer permanenten Ausstellung vertreten: Energie, Heizung, Sanitärapparate und Zubehör, Wand- und Bodenbeläge, Küchen- und Badezimmer-einrichtungen, Haushaltsapparate, Isolationen, Rohbau und Wetterschutz, Fenster, Türen und Beschläge usw.

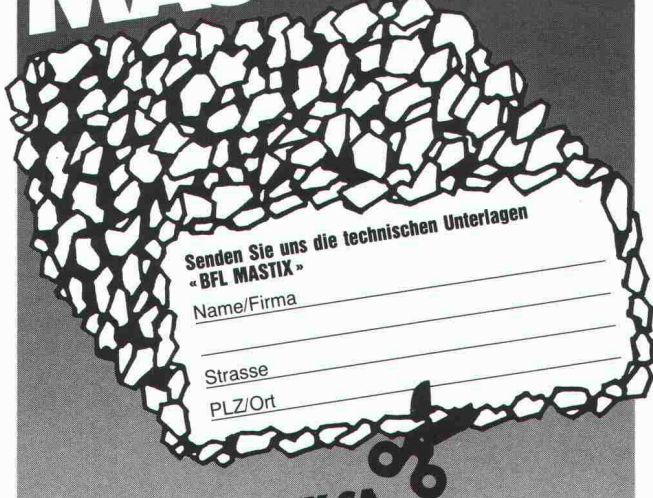
Schweizer Zürich  
**Baumuster-Centrale**

Schweizer Baumuster Centrale Zürich SBC  
Talstrasse 9, 8001 Zürich, Telefon 01/211 76 88/89  
**Von Leuten vom Bau. Für Leute, die bauen.**  
Durchgehend geöffnet: Mo-Fr 8.30-17.30 h, Sa 8.30-12.00 h.

B & R 1

**Betonier-Anschlussdichtung zwischen Fundament und aufgehender Mauer**

**BFL MASTIX R4**



Senden Sie uns die technischen Unterlagen  
"BFL MASTIX"  
Name/Firma \_\_\_\_\_

Strasse \_\_\_\_\_  
PLZ/Ort \_\_\_\_\_

**MASTIX SA**  
Av. de Rumine 48 1005 Lausanne  
Tel. 021/234278

## Kilcher



### Hochbaulager

Baurisse können vermieden werden durch den Einsatz von Hochbaulagern

- Verformungslager
- Limitgliss
- Teflongleitlager

... natürlich von Kilcher

Kilcher AG  
4565 Rechterswil  
Tel. 065 35 16 35

# Neuer Bewehrungssucher PROFOMETER 3 mit Mikroprozessor



a PROCEQ product from Switzerland

## Einfachste Handhabung

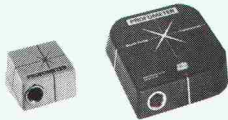
Im Moment, wo sich die Suchsonde über einem Stab befindet, ertönt ein kurzes akustisches Signal.

## Höchstes Auflösungsvermögen

Auch bei dichtester Anordnung können die Stäbe noch einzeln lokalisiert werden.

## Optimierte Sonden

Messen der Betonüberdeckung bis 90 mm mit Punktsonde, 220 mm mit Tiefensonde.



## Beste Genauigkeit

Im wichtigen Messbereich bis 50 mm beträgt die Messunsicherheit nur  $\pm 1$  mm!

## Schnelles Absuchen

Durch Vorwahl eines Grenzwertes kann in 1 Minute 1 m<sup>2</sup> auf ungenügend überdeckte Stäbe abgesehen werden.

## Stabdurchmesser messen

Mit spezieller Sonde wird der Stabdurchmesser digital angezeigt, Genauigkeit  $\pm 1$  mm.



PROCEQ SA Tel. 01/47 78 00  
Riesbachstrasse 57 Telex 817 118 prc ch  
CH-8034 Zürich Fax 01/47 99 14

**proceq**

# SUPERWAND

die Innendämmung  
von Außenwänden

nur 10 mm dick  
Super-Dämmwert  
( $\lambda R = 0,030 \text{ W}/[\text{m} \cdot \text{K}]$ )  
schnelle, einfache  
Verarbeitung

Plattenformat  
80 x 125 cm



UNIVERSAL-  
mit  
Sicherheit  
besser  
Bauprodukte

**KORFF AG.**



NIEDERMATTSTR. 35 · 4538 OBERBIPP · TEL. 065-763332

# SILIDUR-Spezialrandsteine für Parkierungsanlagen aller Art

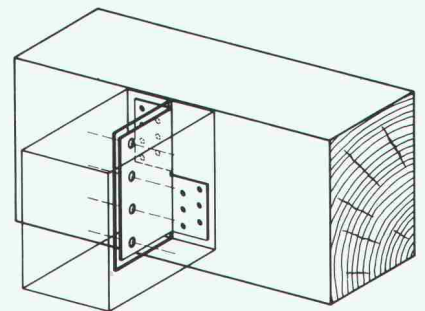


Steiner Silidur AG Formstein AG Brodtbeck AG  
8450 Andelfingen 3113 Rubigen 4133 Pratteln  
Tel. 052/41 10 21 Tel. 031/98 05 44 Tel. 061/81 50 12

# sicher verbinden

mit den

**HVV**



Balkenstegen

## HOLZBAU-VERBINDER-VERTRIEB AG

Postfach, 3415 Hasle-Rüegsau, ☎ 034/61 36 05, Fax 034/61 46 57

Regionalvertretungen:

F. Kurth	1350 Orbe	Schaub AG	8450 Andelfingen
Häring + Co. AG	4133 Pratteln	P. Frischknecht	8853 Lachen SZ
W. Berger	6592 San Antonino	SMW AG	9500 Wil SG
Schnoz Söhne AG	7131 Schleuis	G. Fivaz	1870 Monthey 2
Schnoz Söhne AG	7203 Trimmis	X. Keiser	6300 Zug

Fordern Sie unser ausführliches Informationsmaterial an.

Name:  
Firma:  
Branche:  
Strasse:  
PLZ und Ort:

(möglichst Firmenstempel)

SIA 11/88

### **Bauingenieur ETH/HTL Marketingsupport-Europa Bauhauptgewerbe**

Das Bauhauptgewerbe bildet einen sehr wichtigen Abnehmerkreis für die Spitzenprodukte (Apparate, Geräte, Bedarfsartikel) dieses sehr erfolgreichen, mittelgrossen Industriekonzerns, den wir hier vertreten.

Zur Koordination und fachlichen Leitung der entsprechenden Branchen-Spezialisten in den Länder-Verkaufsgesellschaften wird ein ideenreicher, gut kommunizierender Bauingenieur/Grossprojektleiter gesucht. Durch ihn soll die Erfassung neuer Bedürfnisse und das Angebot von Anwendungskonzepten und Branchenlösungen noch breiter und besser werden.

Die Anforderungen an Interessenten für diese gut dotierte Managementposition umfassen: Ausbildung zum Bauingenieur HTL oder gleichwertig – Alter 34 bis 44 – Mehrjährige Praxis als verantwortlicher Bau-/Projektleiter im In-/Ausland – Interesse und Flair für Kommerzielles (Marketing, Verkauf, Beratung) – Gewandtes Auftreten und Verhandlungssicherheit in Deutsch und Englisch – Reisebereitschaft in Europa – Resultatorientiertes, unternehmerisches Denken und positive Ausstrahlung.

Mit weiteren Auskünften stehen wir Ihnen gerne zur Verfügung. Rufen Sie uns an oder lassen Sie uns Ihre Unterlagen zukommen. Ohne Ihr Einverständnis sprechen wir mit niemandem über Ihre Kontaktaufnahme mit uns.

**PERMA**

PERSONAL & MANAGEMENT BERATUNG AG

NEPTUNSTR. 103, POSTFACH 315, 8030 ZÜRICH  
TELEFON 01/252 12 60, TELEFAX 01/252 13 07

### **Einwohnergemeinde Hünenberg ZG**

In unserer Gemeinde ist die Stelle als

### **Bauverwalter-Stellvertreter**

auf 1. April 1989 oder nach Vereinbarung zu besetzen.

#### **Der Aufgabenbereich umfasst:**

- die Bearbeitung und Prüfung der Baugesuche
- die Durchführung der Baukontrollen
- die Aufgaben des Umweltschutzes
- die Betreuung der Beratungsstelle für Unfallverhütung.

Die vielseitige Aufgabe ist geeignet für einen Hoch- oder Tiefbauzeichner, Bauführer, Polier evtl. Ing.-Techn. HTL mit Interesse und Freude am Bau- und Planungsrecht. Kenntnisse in administrativen Belangen, Freude am Umgang mit der Bevölkerung und Gewandtheit im mündlichen und schriftlichen Ausdruck sind weitere Voraussetzungen. EDV-Kenntnisse wären von Vorteil.

Die Entlohnung mit zeitgemässen Sozialleistungen erfolgt im Rahmen des gemeindlichen Besoldungs- und Anstellungsreglementes.

Nähere Auskünfte erteilt Ihnen der Bauverwalter Herr Othmar Hofmann, Telefon 042 / 36 72 44.

Anmeldungen bis **2. Dezember 1988** an Herrn Hermann Unternährer, Gemeindepräsident, Huobhalde 15, Post 6330 Cham.

**Der Gemeinderat**

### **Ingenieurbüro**

Unser Auftraggeber ist ein erfolgreiches Ingenieurunternehmen mit mehreren Filialen in der Ostschweiz und im Raum Zürich und engagiert sich vor allem im Strassen-, Wasser- und Bahnbau. Es verfügt über eine moderne Infrastruktur mit EDV/CAD- und CAE-Arbeitsplätzen.

### **STELLVERTRETENDER LEITER**

In einem der Zweigbüros ist die Position des stellvertretenden Leiters neu zu besetzen, welcher selber Projekte leitet und Führungsverantwortung übernimmt.

### **Bauingenieur ETH/HTL**

Wir suchen Kontakt zu Absolventen des Bauingenieurstudiums ETH oder HTL mit einigen Jahren Berufserfahrung in Projektierung und Bauleitung im Tiefbau. Initiative, Teamgeist und hohes Verantwortungsbewusstsein werden vorausgesetzt.

Zur Abklärung des beidseitigen Interesses bitten wir um Einsendung Ihres Curriculum vitae an Dr. Hans Isenring, **PI-Personalberatung für Ingenieure**, Freiestrasse 196, 8032 Zürich, Tel. 01/ 251 20 62 (Ref.-Nr. 8817).



**Personalberatung für Ingenieure.** – Stellenvermittlung, Suche und Auswahl von ETH- und HTL-Absolventen. Ein Geschäftsbereich der MSL (Schweiz) AG. Der Name **MSL** bürgt seit drei Jahrzehnten weltweit für professionelle Beratung und Diskretion. **PI · Freiestrasse 196 · 8032 Zürich.**

Wir suchen zur Ergänzung unseres Büros nach Küssnacht am Rigi per sofort oder nach Übereinkunft einen

## Bauführer/Hochbauzeichner

Gerne erwarten wir Ihre Bewerbung unter Chiffre SIA 191 an IVA AG, Postfach, 8032 Zürich.



CONFIDA CONSULTING AG

Die Zürcher Niederlassung einer grösseren, gesamtschweizerisch tätigen Ingenieurunternehmung mit anspruchsvollen Aufträgen im Industrie- und Gewerbebau hat uns beauftragt, für den Bereich

## Stahlbauten

einen qualifizierten, durchsetzungsfähigen

## Bauingenieur ETH

zu suchen. Verlangt werden einige Jahre Erfahrung in einem Ingenieurbüro oder einer Stahlbauunternehmung und die Fähigkeit, auch bei Grossbauten die Berechnung, Konstruktion und Projektleitung selbstständig durchzuführen.

Dem erfolgreichen Bewerber stehen interessante Weiterbildungsmöglichkeiten offen.

Wenn Sie sich von dieser Position angesprochen fühlen, bitten wir Sie, uns Ihre Bewerbungsunterlagen zuzusenden oder mit Herrn H. Dietsche, dipl. Ing., telefonisch Kontakt aufzunehmen. Wir sichern Ihnen absolute Diskretion zu.

Confida Consulting AG

CH-9400 Rorschach Telefon 071 / 41 02 60  
Signalstrasse 12 Telex 881 561 con ch

## Umweltgefahren bedrohen auch Bauwerke

Bei meinem Auftraggeber, einem fortschrittsorientierten Ingenieurbüro in Zürich, werden die Projekte zur langfristigen Funktions- und Werterhaltung von mitunter komplexen Bauwerken immer zahlreicher.

Ich suche deshalb zur Verstärkung des Teams einen

etwa 35- bis 40jährigen

## dipl. Bauingenieur ETH

der aus seiner etwa zehnjährigen Erfahrung im konstruktiven Ingenieurbau weiss, wo die Tücken und Gefahren liegen

und der sein berufliches Wirken in eine Richtung lenken möchte, die man geradezu als

## «FMH» für Bauwerksanierung

bezeichnen könnte. In dieser Eigenschaft wird es seine Aufgabe sein, als

## Teamleiter

die Sicherheit von Bauwerken zu analysieren und die von ihm konzipierten Sanierungsprojekte verantwortlich zu leiten: eine Funktion, die Führungsfähigkeiten und Geschick im Umgang mit Bauherrschaften erfordert.

«Gestandene» Bauingenieure, die neue Perspektiven für ihre berufliche Entwicklung suchen, lade ich ein, sich durch Einreichung ihrer kurzgefassten Unterlagen mit mir in Verbindung zu setzen. Für die Klärung allfälliger Vorfragen geben Sie am besten meinem Sekretariat (9.00-12.00; 14.00-18.30 Uhr) Ihre Telefonnummer an, damit ich Sie in einer ruhigen Minute erreichen kann.



EGGER MANAGEMENT-BERATUNG

Beratung in Organisations-, Führungs- und Personalfragen  
Badenerstrasse 414, 8004 Zürich, Tel. 01 492 43 71



Ingenieurbüro mit interessantem Auftragsbestand im Hochbau bietet initiativem

## Eisenbetonzeichner

abwechslungsreiche Dauerstelle. Eintritt per sofort oder nach Vereinbarung.

Gerne erwarten wir Ihren Anruf.

**Knapkiewicz + Braunschweiler AG**  
Neuwiesenstrasse 62, 8400 Winterthur, Tel. 052 / 23 92 92

Diese Offerte besticht durch 3 Eigenheiten. 1. Sie wirken mit bei der Projektentwicklung. 2. Sie werden die Ausführungs-Planung betreuen. 3. Das Projekt ist ein Verwaltungsbau von über 50 Mio. Also ein Renomme-Bau. Somit die Profilierungschance für Sie. Ihr Background: 30-45, Hochbauzeichner, kreativ, Sinn für gesamtheitliche Zusammenhänge, geübtes Auge fürs Detail.

## Ambitionierter Hochbauzeichner

Projektierung + Ausführungs-Planung/  
Verwaltungsbau/Zürich

Unser Auftraggeber ist ein sehr erfolgreiches Architekturbüro in der Nähe der Zürcher Allmend. Beschäftigt werden rund ein Dutzend Mitarbeiter. In den modern eingerichteten Büros projektiert und plant man Objekte, die bei den Bauherren mit Begeisterung aufgenommen werden. Eine lange Referenzliste bestätigt dies eindrücklich. Diese Kompetenz und Leistungsfähigkeit ist dann auch der Grund, dass man den Zuschlag zu diesem Grossprojekt bekommen hat.

Ihr Aufgabenspektrum sieht wie folgt aus. In der Projekt-Phase projektieren Sie zusammen mit dem Projektleiter den Bau. Das heisst: Raumprogramm erstellen, Abläufe bestimmen, Baueingaben aufzeichnen, etc. Anschliessend widmen Sie sich der Ausführungs-Planung. Fühlen Sie sich der Herausforderung gewachsen? Dann rufen Sie uns an oder noch besser, schicken Sie uns Ihre Kurz-Dok mit Foto. Rolf A. Meier, AURELIUS Unternehmensberatung AG, Hohlstrasse 192, 8004 Zürich-Lochergut, Tel 01 242 89 30. Top-Diskretion. Danke.

**aurelius**

Professional Personnel Consulting

## Bekanntes, grösseres Architekturbüro in der Ostschweiz

mit langfristigem Auftragsbestand sucht als Lösung der Nachfolge einen Partner und leitenden

## Architekten

wobei auch die Bildung einer

## Architektenpartnerschaft

in Erwägung gezogen wird.

Der oder die zukünftigen Partner verfügen über eine Ausbildung als Architekt (vorzugsweise Hochschulabschluss), einige Jahre Erfahrung im Entwurf, Wettbewerb, Ausführung, mit Führungseigenschaften, Idealalter 35-45 Jahre.

Die finanziellen Beteiligungsmodalitäten können nach den Voraussetzungen geregelt werden (guter Geschäftserfolg).

Wenn Sie an dieser unternehmerischen Aufgabe Interesse haben, senden Sie Ihre Bewerbungsunterlagen unter Zusage voller Diskretion unter Chiffre SIA190 an IVA AG, Postfach, 8032 Zürich.

## Was verbindet Sie mit der Ostschweiz oder dem Bündnerland?

Ein modern eingerichtetes Bauingenieurunternehmen mit solidem Auftragsbestand, das in der Beratung, Planung und Bauleitung tätig ist, sucht einen jüngeren, initiativen und zuverlässigen **Ingenieur ETH/HTL**.

## Lieben Sie es, neue Ideen zu verwirklichen?

In einem interdisziplinären Arbeiterteam haben Sie durch Ihr kreatives Denken und innovatives Handeln die Möglichkeit, Ihre Ideen zu verwirklichen. Mit der Ausführung Ihrer neuen Tätigkeit werden Sie sich jederzeit identifizieren können, und diese Eigenschaft wird die Grundlage Ihres beruflichen Erfolges sein.

Nebst den fortschrittlichen und lukrativen Anstellungsbedingungen mit gut ausgebauten Sozialleistungen bieten wir Ihnen einen grossen Spielraum für **Eigeninitiative** und **Kreativität**.

Unser Herr Lippuner, Tel. 085 / 7 37 33 oder 9 41 59, erwartet gerne Ihre schriftliche Bewerbung oder Ihren Anruf.



**Uli Lippuner AG**

9472 Grabs      Haus Linde      085 / 7 37 33  
7304 Maienfeld      Winkel 142      085 / 9 41 59



Haben Sie einen feinen Draht zur Landwirtschaft? – Sind Sie

## Architekt(in) HTL

vielleicht noch ohne viel Berufserfahrung?

Bei uns entwerfen und erarbeiten Sie Musterpläne, Skizzen, Bauanleitungen für Architekten, Planer, Landwirte. Sie konzipieren und bauführen unsere Versuchsbauten. Sie verhandeln und beraten, Sie kalkulieren und publizieren.

Spricht Sie das an? – Dann freuen wir uns auf Ihren Anruf.

**Eidg. Forschungsanstalt für Betriebswirtschaft und Landtechnik**

8356 Tänikon bei Aadorf TG, Telefon 052 / 47 20 25

Das **Prüf- und Forschungsinstitut der Schweizerischen Ziegelindustrie in Sursee**

sucht für den Institutsleiter einen initiativen **Assistenten** mit Ausbildung in Richtung

## Architekt HTL oder Bauingenieur HTL

mit Interesse für den konstruktiven Mauerwerksbau und das Gebiet der Bauphysik.

### Die Tätigkeit umfasst:

- bauphysikalische Laborversuche
- Forschungsaufgaben im Bereich der Bauphysik und der Baustoffkunde
- Abfassung von Prüf- und Forschungsberichten
- Informationsvermittlung an die Verbandsmitglieder

### Anforderungsprofil:

- Idealalter etwa 25 bis 40 Jahre
- mindestens 2 Jahre Berufserfahrung nach HTL-Ausbildung
- organisatorisches Geschick
- Bereitschaft, sich in die genannten Gebiete einzuarbeiten

### Wir bieten:

- interessante, vielseitige Aufgaben
- moderne Prüfeinrichtungen
- Verantwortung
- EDV-unterstützte Arbeitsplätze (EDV-Vorkenntnisse sind von Vorteil)
- Einführung in den anspruchsvollen Arbeitsbereich
- Weiterbildungsmöglichkeiten
- der Position entsprechendes Gehalt
- fortschrittliche Anstellungsbedingungen und Sozialleistungen

Eintritt nach Vereinbarung.

Für Vorinformationen wenden Sie sich bitte an unseren Herrn R. Gisler (Tel. 045 / 21 37 85).

Wenn Sie sich durch diese Herausforderung angesprochen fühlen, schicken Sie uns Ihre schriftliche Bewerbung mit den üblichen Unterlagen an folgende Adresse:

**Prüf- und Forschungsinstitut der Schweizerischen Ziegelindustrie**  
Postfach, 6210 Sursee

## AG FÜR PERSONALBERATUNG ZÜRICH

Von Beruf:

### Architekt HTL

Von der Neigung:

### Manager und Unternehmer

Im Auftrage einer Zürcher

## GU- und Baumanagementfirma

welche im Rahmen einer diversifizierten, baubezogenen Beratungsgruppe tätig ist, suchen wir einen jungen Architekten als

## Geschäftsleiter

Unser Kunde möchte einen Baufachmann ansprechen, der die ersten Sporen im Beruf, sei es als Mitarbeiter in einem Architekturbüro oder einer GU befreit abverdient hat, der jetzt aber grössere Selbstständigkeit und verantwortungsvollere Aufgaben z.B. der folgenden Art sucht: Planung und Realisierung von Industrie-, Verwaltungs- und Wohnbauten, Renovationen, Bautensanierungen, Zustands- und Nutzungsanalysen von Gebäuden und Liegenschaften, Verhandlungen mit Bauherren, Behörden und Partnerfirmen usw. Spezifische Einarbeitung kann gewährleistet werden. Es stehen innerhalb der Gruppe Fachleute zur Verfügung, welche in einer Anfangsphase wenn nötig unterstützend und beratend zur Seite stehen können.

Interessenten für diese Kaderstellung möchten wir bitten, sich unverbindlich telefonisch oder schriftlich an uns zu wenden. Wir erteilen unter Zusage der Diskretion gerne weitere Auskünfte.

**AG FÜR PERSONALBERATUNG ZÜRICH**

TALSTRASSE 20

8001 ZÜRICH

TEL. 01 221 36 56



Unsere Aufgaben im Tiefbau sind vielfältig und interessant, sie verlangen dem Ingenieur vollen Einsatz und viel Können ab.

Sind Sie als junger

## Bauingenieur oder Kulturingenieur

nach kundiger Einführung an der selbständigen Bearbeitung von Strassenbau-, Wasserbau-, allgemeinen Tiefbau- und Umweltproblemen interessiert, dann erwarten wir gerne Ihre Bewerbung.

KISSLING + ZBINDEN Seftigenstrasse 22  
INGENIEUR AG 3000 Bern 17  
Tel. 031 / 45 29 55

Wir suchen in unser junges Team einen initiativen und zuverlässigen

## Raumplaner oder Bauingenieur HTL oder Siedlungsplaner HTL

insbesondere für die Fachbereiche Lärmschutz, Verkehrsplanung, Verkehrsberuhigung, Erschliessungsplan sowie für die Mitarbeit bei Quartier- und Ortsplanungsaufgaben.

EDV-Kenntnisse erwünscht.

Fortschrittliche Arbeitsbedingungen, Arbeitsbeginn nach Vereinbarung.

Gerne erwarten wir Ihre Bewerbung mit den üblichen Unterlagen.

Weitere Auskunft erteilt Ihnen gerne Herr I. Kuster, Tel. 055 / 48 19 60.

**Remund und Kuster**, Büro für Raumplanung  
Schindellegistrasse 1, 8808 Pfäffikon SZ

# STEINER

Wir sind eine Generalunternehmung des Hochbaus mit Hauptsitz in Zürich-Oerlikon. Um unser Team der Bauabteilung wirksam zu entlasten, suchen wir einen

## Mitarbeiter der Kalkulation

Haben Sie Erfahrung und Freude am selbständigen Kalkulieren und Erstellen von Offerten? Das sind nämlich die Schwerpunkte dieses Aufgabenbereiches.

Wenn Ihnen die Bauführung ein Begriff ist oder Sie die Tätigkeiten eines Hochbauzeichners mit Baustellen-Erfahrung gut kennen, dann sind Sie uns sehr willkommen.

Zuverlässiges und genaues Arbeiten, Sinn für Teamarbeit und Eigeninitiative. Sind das Ihre Stärken?

Wir bieten Ihnen eine selbständige und entwicklungsfähige Position, hohe Arbeitsplatzsicherheit und den Anforderungen entsprechende Salärleistungen.

Nehmen Sie mit uns Kontakt auf. Schriftlich (mit den üblichen Unterlagen) oder telefonisch. Sie erreichen mich unter der Nummer 01/305 24 11, Frau M. Egli, oder Herrn U. Besozzi 01/305 24 04.

**KARL STEINER AG**  
Hagenholzstrasse 60  
8050 Zürich-Oerlikon

Wir sind ein grösseres Architekturbüro in der Stadt Bern mit vielseitigen und anspruchsvollen Bauaufgaben. Für die sorgfältige Realisierung dieser Projekte suchen wir per sofort oder nach Vereinbarung gutausgewiesene und einsatzfreudige

## Hochbauzeichner und Architekten HTL

Wir suchen Mitarbeiter, welche die Fähigkeit haben, architektonische Vorgaben gestalterisch und technisch weiterzuentwickeln und darzustellen.

Wir bieten unseren Mitarbeitern ausgezeichnete Anstellungsbedingungen wie eine der Leistung entsprechende Besoldung, Einsatz in kleinen Teams und angenehmes Arbeitsklima. Ebenso besteht die Möglichkeit zur Ausbildung in CAD.

Gerne erwarten wir Ihren Anruf oder Ihr Bewerbungsschreiben.

**Helfer Architekten AG**  
Weltpoststrasse 17, 3000 Bern 15, Telefon 031 / 44 62 44

## Hans Ruedi Hartmann AG

Temporarstellen, Dauerstellen, Personalselektion, Personalberatung

Architekturbüro in der Region Lenzburg sucht den qualifizierten, erfahrenen

## BAULEITER

Mein Kunde bearbeitet hauptsächlich Industrie- und Verwaltungsbauten und ist für die nächsten Jahre voll beschäftigt.

Für die selbständige Realisierung eines Grossauftrages suche ich den kompetenten Berufsmann, der neben seriösem Fachwissen auch erfolgreich mit der Bauherrschaft und den Behörden verhandeln kann.

Interessiert Sie diese Dauerstelle, so rufen Sie sofort Hans Ruedi Hartmann an: Telefon 064 / 31 42 42

**Individuell - persönlich - erfolgreich**  
064 / 31 42 42 Gränicherstrasse 1, 5034 Suhr

## St. Moritz / Pontresina

In unsere Büros im Oberengadin suchen wir eine(n) jüngere(n), initiative(n)

## dipl. Bauingenieur(in) ETH oder Bauingenieur(in) HTL

**Fachrichtung Massivbau**

für die selbständige Bearbeitung verschiedener Aufgaben im Hoch- und Grundbau sowie eine(n)

## Tiefbauzeichner(in)

**Fachrichtung Eisenbeton**

Wir bieten Ihnen eine selbständige, interessante Tätigkeit, die durch eine gute Infrastruktur inkl. EDV unterstützt wird. Unser Büro verfügt in verschiedenen Gebieten über Spezialisten, die Sie bei der Bearbeitung anspruchsvoller Aufgaben unterstützen werden.

Für weitere Auskünfte wenden Sie sich bitte an unseren Herrn Trachsel.

Bewerbungen mit den üblichen Unterlagen richten Sie bitte an:

**Edy Toscano AG**, dipl. Bauingenieur ETH/SIA/ASIC  
7504 Pontresina, Telefon 082 / 6 61 40



An der Eidgenössischen Technischen Hochschule in Zürich ist eine

## Professur für Grundbau und Bodenmechanik

zu besetzen.

Das Tätigkeitsfeld erstreckt sich in Lehre und Forschung schwergewichtig auf den Entwurf, die Berechnung, Ausführung und Überwachung klassischer grundbaulicher Bauwerke wie Foundationen, Baugruben, Dämme usw. sowie vermehrt auch auf den Untertagebau. Zudem wäre eine Beschäftigung mit strassenbaulicher Geotechnik und der Bodenmechanik tropischer Böden wünschenswert.

Erwartet werden ein abgeschlossenes Hochschulstudium, umfassende praktische Erfahrung im Schwergewichtsbereich, die Fähigkeit zur interdisziplinären Zusammenarbeit und didaktisches Geschick.

Bewerbungen mit Lebenslauf, Publikationsliste und einem Verzeichnis der bearbeiteten Projekte sind bis zum 31. Dezember 1988 einzureichen beim **Präsidenten der ETH Zürich, Prof. Dr. Hans Bühlmann, ETH-Zentrum, CH-8092 Zürich.**

Wir suchen eine(n) jüngere(n) begabte(n) und engagierte(n)

## Architekten(in)

für die Bearbeitung interessanter und vielseitiger Bauaufgaben. Die Abgrenzung des Arbeitsbereiches kann besprochen werden.

Wir bieten Ihnen attraktive Anstellungsbedingungen mit guten Sozialleistungen. Spätere Beteiligung nicht ausgeschlossen.

Wir freuen uns auf Ihre Kurzbewerbung oder Ihren Anruf für eine persönliche Besprechung.

**Schaer Rhiner Thalmann AG**, Architekten SIA  
Zürichbergstrasse 98, 8044 Zürich, Telefon 01 / 47 41 20



**Isolierprodukte  
aus Steinwolle**

**Flumroc**, einziger Hersteller von Steinwollprodukten – für den ganzen Isolierbereich – in der Schweiz.

Zur Unterstützung der Verkaufsorganisation suchen wir den

## Leiter Anwendungstechnik

mit einer Ausbildung als

## Architekt HTL/ Bauingenieur HTL

dem wir nach sorgfältiger Einführung einen anspruchsvollen Aufgabenbereich übertragen möchten.

Der Hauptakzent liegt dabei in der Erarbeitung von technischen Grundlagen für das Marketing, in der Mitarbeit bei der Produkteentwicklung, bei der Organisation von fachtechnischen Seminarien (intern und extern), bei Kundenbesuchen als Unterstützung des Aussendienstes sowie in der Zusammenarbeit mit verschiedenen Institutionen, Behörden und Fachverbänden.

Ein gut funktionierendes, fachlich versiertes Team, ausgerüstet mit den modernsten Hilfsmitteln wie CAD, Video und andern technischen Einrichtungen, steht ihm dabei tatkräftig zur Seite.

Für diese vielseitigen Aufgaben erwarten wir nebst den fachlichen Qualifikationen Führungseigenschaften, Gewandtheit im mündlichen und schriftlichen Ausdruck, Flexibilität und Initiative.

Interessenten bitten wir, Ihre schriftliche Bewerbung mit den üblichen Unterlagen an unsere Personalabteilung, zuhanden von Herrn K. Zimmermann, zu richten.



**Flumroc AG**  
8890 Flums  
085 3 26 46

Zur Verstärkung unseres jüngeren Mitarbeiterstabes suchen wir einen qualifizierten

## Bau- oder Kulturingenieur ETH

mit Verhandlungsgeschick und einigen Jahren Berufserfahrung.

In unserem mittelgrossen Ingenieur- und Vermessungsbüro im Zürcher Oberland erwartet Sie ein vielseitiges Einsatzgebiet mit viel Selbständigkeit. Nach der Einarbeitungszeit ist der Eintritt in die Geschäftsleitung mit Partnerschaft möglich.

Gleichzeitig ist bei uns die Stelle eines

## Tiefbauzeichners

neu zu besetzen. In unserer Tiefbauabteilung bearbeiten wir abwechslungsreiche Projekte des kommunalen Tiefbaus.

Für weitere Auskünfte steht Ihnen unser Herr Widmer (Telefon 01 / 950 10 37) gerne zur Verfügung.

Ingenieurbüro

**Schnetzler & Widmer**, dipl. Ingenieure ETH/SIA  
Schulstrasse 2, 8330 Pfäffikon ZH

Wir suchen

## 2 qualifizierte Hochbauzeichner

für die Bearbeitung interessanter Bauprojekte.

Gerne erwarten wir Ihre schriftliche Bewerbung.



Case postale 12  
1000 Lausanne 12, Chailly

Unsere Mandantin ist eine finanzkräftige, kleinere, aber rasch expandierende

## Architektur/GU-Firma im Kt. Zug

welche sich auf die zukunftssträchtigen Marktsegmente

## Umbau und Renovation

erfolgreich spezialisiert hat. Dank positiver Geschäftsentwicklung ist jetzt die Spitzenposition eines zukünftigen

## Geschäftsleiters

zu besetzen. Anfänglich werden Sie den interimistischen Geschäftsführer unterstützen, und nach einer gelungenen Ausübung dieser Übergangsfunktion werden Sie seine Stelle übernehmen.

Zu Ihren unmittelbaren Hauptaufgaben gehören die Beurteilung von Bausubstanzen, Bearbeitung von Renovations- und Umbauvorhaben sowie die Aquisition und Betreuung von Bauherrschaften. Nach Ihrer Beförderung übernehmen Sie die Geschäftsleitung und -kontrolle, das Personalwesen und die Administration.

Falls Sie als Architekt HTL, Techniker, Bauleiter, Bauführer oder ähnlich qualifiziert sind und in Sanierungsarbeiten Erfahrung ausweisen, dann bietet Ihnen diese ausbaufähige und wichtige Kaderposition nebst hohem Salärniveau grosse Selbständigkeit und hohe Kompetenzen.

Gerne erwarten wir Ihre Kontaktnahme und sichern Ihnen volle Diskretion zu.

### IBGM Consultants

Postfach 460, 8034 Zürich, Tel. 01 / 69 33 96

**Visura**

Treuhand-Gesellschaft  
Société Fiduciaire  
Società Fiduciaria

## Informatiker - Vermessungsfachmann - Verwaltungsfachmann

Sie sind Informatiker, Vermessungsfachmann oder Verwaltungsfachmann und haben Erfahrung auf dem Gebiet von Landinformationssystemen, dann sollten Sie sich mit uns in Verbindung setzen, denn eine Führungsaufgabe als

## Geschäftsleiter

einer Firma, welche Softwarelösungen für den Bereich Landinformationssysteme/Vermessungswesen entwickelt und verkauft, ist die Herausforderung, welche unser Auftraggeber Ihnen bietet. Die Büros dieser dynamischen und unkompliziert geführten Unternehmensgruppe befinden sich im Grossraum Zürich.

Wenn Sie neben den oben erwähnten Grundvoraussetzungen Führungserfahrung (15 qualifizierte Mitarbeiter), Selbständigkeit, Teamfähigkeit, Leistungswille sowie Bereitschaft zur Verantwortungsübernahme (direkt dem VR-Delegierten unterstellt) mitbringen, sind Sie vielleicht unser Mann.

Für eine Führungskraft aus der Verwaltung oder einem grossen Geometerbüro ist diese gut dotierte Position eine echte Chance.

Der beauftragte Berater, Herr P.G. Walde, lic. iur., MBA, behandelt Ihre Bewerbung oder Anfrage mit der gebotenen Diskretion. Bewerbergespräche können im Raum Zürich stattfinden!

**Visura Treuhand-Gesellschaft**

Entfelderstrasse 5, 5000 Aarau, Tel. 064 / 25 55 66

Zur Ergänzung unseres Teams suchen wir per sofort oder nach Vereinbarung einen jüngeren

## dipl. Bauingenieur ETH

als Sachbearbeiter und Statiker für anspruchsvolle Brücken-, Hoch- und Tiefbauten.

### Anforderungen:

- Initiative und selbständiges Arbeiten
- Sinn für Teamwork

Falls Sie eine entwicklungsfähige Stelle in einem mittelgrossen, zentral gelegenen Büro in Zürich suchen, erwarten wir gerne Ihre persönliche Kontaktaufnahme.

Ingenieurbüro **E. Stucki + H. Hofacker**  
Engweg 7, 8006 Zürich, Telefon 01 / 361 03 14

Als Nachfolger des in wenigen Jahren zurücktretenden Seniorpartners suchen wir einen **qualifizierten, einsatzfreudigen**

## dipl. Bau- oder Kulturingenieur ETH

mit einigen Jahren Berufserfahrung.

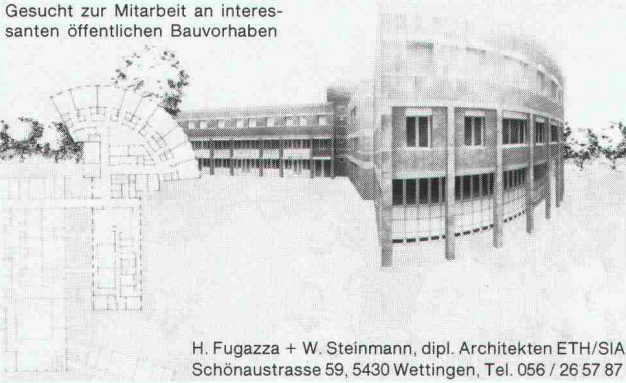
Sollten Sie Interesse an einer anspruchsvollen Führungsaufgabe haben und über das nötige Verhandlungsgeschick verfügen, erwartet Sie in unserem mittelgrossen Ingenieur- und Vermessungsbüro im Kanton Zürich ein vielseitiges Einsatzgebiet und ein gut eingearbeiteter Mitarbeiterstab.

Ihre handschriftliche Bewerbung erreicht uns über Chiffre SIA 186 an IVA AG, Postfach, 8032 Zürich.

## Architekt ETH

Gesucht zur Mitarbeit an interessanten öffentlichen Bauvorhaben

## Architekt HTL



H. Fugazza + W. Steinmann, dipl. Architekten ETH/SIA  
Schönaustrasse 59, 5430 Wettingen, Tel. 056 / 26 57 87

Wir sind ein Architekturbüro mit anspruchsvollen Aufträgen und suchen je einen vielseitig interessierten

## Bauzeichner und Architekten

für Projektleitung, Planbearbeitung, Devisierung und Bauführung.

Wir freuen uns auf Ihren Anruf oder Ihre schriftliche Bewerbung.

**Plüss Bridevaux Zimmermann** Architekten (ETH/SIA/BSA/SWB)  
Aegertenstrasse 6, 8003 Zürich, Telefon 01 / 462 23 90

Für die Projekt- und Werkplanbearbeitung interessanter Bauaufgaben suche ich jüngere Mitarbeiter mit mehrjähriger Erfahrung.

## Architekten HTL Hochbauzeichner(in)

**Werner Gantenbein**, dipl. Architekt BSA/SIA  
Mommsenstrasse 18, 8044 Zürich, Telefon 01 / 47 61 23

Unser aufgestelltes und unkompliziertes SNZ-Team sucht für interessante Bauaufgaben in der Projektierung und Bauleitung Verstärkung mit je einem

## Bauingenieur HTL und Tiefbauzeichner(in)

sowie auf den Herbst 1989 eine(n)

## Tiefbauzeichner- Lehrtochter/Lehrling

mit Sekundarschulbildung. Die Ausbildung in unserem Betrieb ist ausgesprochen vielseitig.

Herr W. Maag freut sich auf Ihren Anruf und gibt Ihnen gerne weitere Informationen über die abwechslungsreiche Tätigkeit.



**INGENIEURBÜRO AG**  
SEILER NIEDERHAUSER ZUBERBÜHLER  
CH-8050 ZÜRICH DÖRFLISTR. 112 TEL. 01/311 88 33

In meinem Architekturbüro ist auf Anfang 1989 die Stelle eines

## Allround-Mitarbeiters

neu zu besetzen.

Es erwartet Sie eine selbständige und verantwortungsvolle Aufgabe als Projekt- und Bauleiter. Sie arbeiten gerne in der Ausführungsplanung (Werkpläne), sind aber auch an der Devisierung und Bauführung interessiert. Kurz, es macht Ihnen Spass, ein Bauvorhaben in allen Phasen zu bearbeiten. Als **jüngerer Architekt HTL** hätten Sie bestimmt ideale Voraussetzungen. Wo Ihnen noch die nötige Erfahrung fehlt, können Sie sich einarbeiten.

Das Büro befindet sich **2 Fussminuten vom Zürcher HB entfernt**. Wir sind ein kleines, kollegiales Team und freuen uns, bis Sie uns mit Ihren Fähigkeiten ergänzen.

**Werner H. Kunz**, dipl. Architekt ETH/SIA  
Gessnerallee 36, 8001 Zürich, Telefon 01 / 221 24 24

# MULTITEC

## bringt Technik aufs Papier

### Interessiert Sie Bauinformatik?

Unsere Stärken liegen auf ausgewählten Segmenten der Beschichtungs- und Informationstechnik.

Überall dort, wo es im Architektur- und Ingenieurbüro um EDV-Lösungen geht, steht unsere Abteilung Bauinformatik im Einsatz.

Im Zuge des personellen Weiterausbaus dieser Abteilung suchen wir Kontakt zu

## Architekten HTL

die bereits über Anwenderkenntnisse in der EDV verfügen und Interesse haben, sich in diesem faszinierenden Gebiet weiterzubilden, um eine anspruchsvolle

## Verkaufs- und Berateraufgabe

in diesem ausgeprägten Wachstumsmarkt zu übernehmen.

Wir erwarten einige Jahre Berufserfahrung und gute Kontaktbegabung. Idealerweise 25 bis 40 Jahre. Neben Deutsch als Muttersprache sollten Sie über Englischkenntnisse verfügen.

Interessierte Damen und Herren orientieren wir gerne näher. Herr Josef Halasy freut sich auf Ihren Anruf oder Ihre Bewerbung.



Multitec AG  
Wankdorffeldstr. 66  
CH-3000 Bern 22

Tel. 031 42 00 75  
Fax 031 42 94 64  
Telex 911 954

Wir sind ein kleines, im Aufbau begriffenes Ingenieur- und Vermessungsbüro und suchen einen jungen, initiativen und zuverlässigen

## Bauingenieur HTL

mit Anfangspraxis für die Bearbeitung von interessanten Aufgaben im Bereiche des Gemeindeingenieurwesens, insbesondere für die Projektierung und Bauleitung von kommunalen Tiefbauvorhaben.

Wir bieten eine abwechslungsreiche und selbständige Tätigkeit.

Gerne erwarten wir Ihre Kurzbewerbung oder Ihren Anruf.

**Rizzoli & Wohnlich**, dipl. Ing. ETH/SIA  
Hertenstrasse 17, 8500 Frauenfeld, Telefon 054 / 22 26 66

### Berner Oberland

für unsere Filiale in Saanen gesucht

## Ingenieur HTL und Tiefbauzeichner

**Ramu Ingenieure AG, 3714 Frutigen**  
Telefon 033 / 71 21 21

Wir suchen per sofort oder nach Übereinkunft

## Architekten(in) HTL Hochbauzeichner(in)

für interessante, anspruchsvolle und abwechslungsreiche Aufgaben an öffentlichen und halböffentlichen Objekten.

Rufen Sie uns an:

**Rud. Mathys**, Architekt  
Im Wingert 36a, 8049 Zürich-Höngg, Telefon 01 / 341 51 81

Zusammen mit je einem/einer

## Architekten/in HTL Hochbauzeichner/in

möchten wir unsere interessanten Projekte sorgfältig bearbeiten und fachgerecht ausführen.

Gerne besprechen wir Ihren vielfältigen Einsatz bei einem persönlichen Gespräch in unserem Büro im Zentrum Zürichs.

**Meister + Kämpfen**, dipl. Architekten ETH/SIA  
Zeughausstrasse 55, 8004 Zürich, Telefon 01 / 241 65 33

Wir suchen in unser Team

## Hochbauzeichner

für vielseitige und interessante Aufgaben in Wohnungs-, Industrie- und Geschäftshausbauten.

Wir bieten fortschrittliche Anstellungsbedingungen und angenehmes Arbeitsklima.

Eintritt nach Vereinbarung.

**Chris Derungs**, Architekt SIA/SWB, und  
**Ruedi Achleitner**, Architekt FSAI  
Lauriedstrasse 7, 6301 Zug, Telefon 042 / 21 33 84

*Wir empfehlen, den Offerten auf Stellenangebote keine Originalzeugnisse beizulegen.*

## Stellengesuche

### Bauingenieur HTL/SIA

mit HWV-Nachdiplomstudium in Unternehmensführung sucht **anspruchsvolle, neue Herausforderung**

15jährige Projektierungs- und Verkaufserfahrung in den Gebieten Umweltschutz und Siedlungswasserbau. Sprachen: D/E/F.

Kontaktnahme unter Chiffre SIA 188 an IVA AG, Postfach, 8032 Zürich.

### Bauingenieur ETH

mit 20jähriger Ausführungserfahrung im Hoch- und Tiefbau, mehrjähriger EDV-Erfahrung auf IBM und Apple, sucht **neues, anspruchsvolles Wirkungsfeld** in Ing.-Büro, Bauunternehmung usw. (toute la Suisse).

Zuschriften unter Chiffre 09-400 340 an Publicitas, 8401 Winterthur.

Unternehmerisch veranlagter, erfahrener

### dipl. Architekt ETH/BWI

Anfang 40, sucht Führungsposition in Dienstleistungsunternehmen. Finanzielle Beteiligung möglich.

Anfragen bitte unter Chiffre SIA 193 an IVA AG, Postfach, 8032 Zürich.

### Dipl.-Ingenieur für Holztechnik

FH Rosenheim, 24 Jahre, Refa A+B, Planung und Steuerung, AdA, sucht Anfangsstelle.

Angebote unter SIA 195 an IVA AG, Postfach, 8032 Zürich.

## Diverses

**Bauleiter, Architekt**, mit Erfahrung, übernimmt selbständig oder in freier Mitarbeit

**Architekturaufträge** für Wohn- und Industriebauten.

Anfragen unter Chiffre SIA 182 an IVA AG, Postfach, 8032 Zürich.

**Bauleiter, Architekt HTL**, mit Erfahrung und guten Referenzen übernimmt in freier Mitarbeit

**Devisierungen/Bauleitungen**

für Wohn- und Industriebauten.

Anfragen an Chiffre 3850 ZB, ofa, Orell Füssli Werbe AG, Postf., 8022 Zürich.

**Erfahrener Bauleiter** übernimmt

**Bauleitungen** in freier Mitarbeit.

Anfragen unter Chiffre 189 an IVA AG, Postfach, 8032 Zürich.

Architekt HTL mit angegliederter GU in der Region Zürich und eigenen Landreserven für Wohn- und Geschäftsbauten sucht Kontakt zu selbständigen

### Entwurfsarchitekten

mit zeitgemässen Ideen zwecks Zusammenarbeit und Erteilung von Vorprojekt- und Projektierungsaufträgen.

Kontaktaufnahme unter Chiffre SIA 194 an IVA AG, Postfach, 8032 Zürich.

Erfahrenes Planungsteam mit Tätigkeitsschwerpunkten im Industrie-, Gewerbe- und Verwaltungsbau sowie im Tiefbau (Inland und Ausland) hat noch freie Kapazitäten. Wir übernehmen Gesamt- oder Teilleistungen in den Sektoren:

- |                            |      |                                 |
|----------------------------|------|---------------------------------|
| - <b>Architektur</b>       | für: | - <b>Entwurf/Planung</b>        |
| - <b>Bauingenieurwesen</b> |      | - <b>Devisierung/Bauleitung</b> |
| - <b>Haustechnik</b>       |      | - <b>Kostenkontrolle</b>        |

Kontaktnahme unter Chiffre SIA 138 an IVA AG, Postfach, 8032 Zürich.

## ARCHITEKT

verfügt noch über freie Kapazitäten 031/ 43 42 67 13-14 h

Alle Formen der  
Zusammenarbeit  
möglich



## Kleines Architekturbüro

in Weil sucht Kontakt zu grösserem Büro in  
Basel oder Umgebung.

Zuschriften unter Chiffre SIA 181 an IVA AG,  
Postfach, 8032 Zürich.

Wegen Terminverschiebung zweier Grossbauten sind wir  
kurzfristig in der Lage,

## Stahlbetonzeichnerarbeiten

zu übernehmen. Raum Ostschweiz, Zürich bis Aargau.

Auf Wunsch können auch statische Berechnungen oder  
Devisierung zu interessanten Konditionen mit übernommen  
werden. Diskretion selbstverständlich.

Kontaktnahme unter Chiffre SIA 192 an IVA AG, Postfach,  
8032 Zürich.

Zu verkaufen

## 1 Elektronik-Digital-Theodolit Wild TC 1 Tachymat 1980

Horizontale Richtungen, Höhendifferenzen, vollständig ausgerüstet  
mit allem elektrischen Zubehör sowie je 2 Zieltabellen, Prismen,  
Reflektorstativen.

Occasion wegen Betriebsaufgabe, revidiert und vollständig be-  
triebsfähig, pauschal Fr. 10 000.-.

Ideal für Detailaufnahmen aller Art und Nachführung in Grundbuch-  
vermessung und Mehrzweckkataster.

Telefonische Anfragen bitte an 064/24 49 62, jeweils ab 18 Uhr.

Umstände halber zu vermieten per sofort oder nach Vereinbarung in  
gepflegter Villa im Zentrum von **Dietikon** schöne

## 4½-Zimmer-Wohnung

mit **Hallenbad und Garten**. Miete Fr. 3600.- + NK Fr. 350.-

Zusätzlich könnten noch **etwa 100 m² Büro-/Praxisräume** vermietet wer-  
den. Miete Fr. 1500.- + NK Fr. 150.-. Gute Parkierungsmöglichkeiten.

Interessenten melden sich bitte unter **Tel. 01 / 844 23 62**.

## Glastechnische Beratung und Expertisen

Als neutrales Beratungsbüro stehe ich allen Architekten,  
Bauherren und Glasinteressenten zur Verfügung  
und behandle Probleme, die sich aus der Anwendung  
und Verarbeitung des Werkstoffes Glas ergeben.

**Dr. h.c. Alfred Frei**, 8320 Fehraltorf, Russikerstrasse 23  
Telefon 01 / 954 12 30

Mitglied der Schweizerischen Kammer technischer und wissenschaftlicher Gerichts-  
experten CSEJ-SKGE

Zu verkaufen

## 1 Corradi-Digicon-B-Präzisions- digitalisierungssystem 1981

Corradi-Polarmesskopf; Systemelektronik, 6stellige Koordinaten-  
ausgabe, Rechner mit Drucker, Programmpaket.

Ideal für Digitalisierung von Punkten und Linien aller Art, mit Trans-  
formationen sowie Flächenberechnungen, insbesondere in der  
Nachführung der Parzellarvermessung und im Ingenieurwesen.

Occasion wegen Betriebseinstellung, pauschal Fr. 15 000.-

Telefonische Anfragen bitte an 064 / 24 39 62, jeweils nach 18 Uhr.

Im Zentrum von Buchs SG, an der Bahnhof-  
strasse 35, zu vermieten

## Büroräume

in Einheiten ab etwa 50 m². Innenausbau  
gemäss Ihren persönlichen Wünschen.

Optimale Infrastruktur.

Bezugstermin 1. Januar 1989 oder nach Ver-  
einbarung.

Beratung und weitere Auskünfte:

### BALIVAG AG

Werdenbergstrasse 20

9470 Buchs, Telefon 085 / 6 18 66

Zu vermieten per 1. 10. 1988 oder nach Vereinbarung in

## originell umgebauter Trotte

im Oberbricktal, ruhig gelegen, 5 Min. von Autobahnanschluss

### 4½-Zimmer-Wohnung

eine modern konzipierte Wohnküche ist geplant, dabei könn-  
ten Einbauwünsche berücksichtigt werden, WC, Bad, eigene  
Waschmaschine und Tumbler, Schlafzimmer mit Spanntep-  
pichen, Elektro-Speicher-Heizung, Keller- und Hobbyraum,  
Doppelgarage;

dazugehörend heller Dachwohnraum (etwa 70 m²) mit Che-  
minée, geeignet für freischaffenden Architekten oder Inge-  
nieur; auch für diesen Raum könnten Ausbauwünsche noch  
berücksichtigt werden.

Monatliche Miete ohne Nebenkosten

**Fr. 1500.-**

In der gleichen Liegenschaft mit interner Verbindungstreppe zur  
4½-Zimmer-Wohnung wäre ebenfalls zu vermieten eine

### 2½-Zimmer-Wohnung

mit Bad, WC, Küche, eigener Waschmaschine und Tumbler  
und geräumigem Kellerabteil.

Monatliche Miete ohne Nebenkosten

**Fr. 695.-**

Auf Wunsch können die beiden Wohnungen auch separat vermietet  
werden; zusammen ergeben sie jedoch eine ideale Möglichkeit für  
gemeinsames Wohnen mit abgegrenztem Eigenraum.

**W. Schweizer Immobilien AG, 4410 Liestal**, Tel. 061 / 901 77 44 / 50

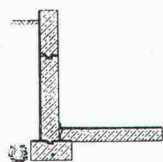


**CEWIDRY** Etanchéité du béton même en présence d'une pression hydrostatique

Conseil et vente

**CEWITEC** SA AG

Gilamont 24  
Case postale 231  
1800 VEVEY  
Tél. 021/921 72 11



## BÜRO MIOTTO

Bern + Münsingen

**Büromöbel, Bürostühle  
Zeichenanlagen, Kopiergeräte**

Verkauf + Service ganze Schweiz  
Ausstellung in Bern  
031/45 53 38 + 031/92 02 36



FENSTERFABRIK  
GASSER AG  
6110 WOLHUSEN



**JALOUSIEN  
GASSER**

041-7112 28

Die grösste Auswahl –  
zu günstigsten Preisen!  
Garantiert!



komplett  
AO ab 1500.-



komplett  
AO ab 1600.-



komplett  
AO ab 1200.-



komp.  
AO ab 1400.-



AO ab 642.-



A1 ab 385.-



ab 980.-

Verlangen Sie den  
neuen Grafiskatalog

Wir führen zu unschlagbaren Preisen  
in Top-Qualität:  
Zeichentische zum Stehen und sitzenden Arbeiten  
Zeichenausrüstungen für verschiedenste Ansprüche  
Plattschänke Stühle Tische etc.

MUELLER ENGINEERING SPREITENBACH  
056/7124 65

## KÜNDIG + FIERZ AG

**BAUT ÖFFENTLICHE WC-ANLAGEN**

8001 Zürich Rennweg 20 01/211 30 67

# 24

**Normgaragen**

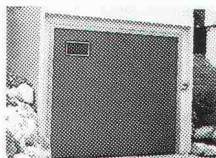
**und unbegrenzte Möglichkeiten**

Betongaragen aus einem Guss – von der Kleingarage über die Doppelgarage mit breitem Tor bis zum grossen Brummer von 800x358x346 cm.

Oder Beton-Fertigteilegaragen in jeder notwendigen Grösse.

Rufen Sie uns an!

**uninorm** Ausstellung/Beratung  
5623 Boswil, Wohlerstrasse 2, 057 47 11 11



## Impressum

**Schweizer Ingenieur und Architekt**

**Herausgeber**

Verlags-AG der akademischen technischen Vereine

**Offizielles Organ**

Schweizerischer Ingenieur- und Architekten-Verein (SIA)  
Gesellschaft Ehemaliger Studierender der ETH Zürich (GEP)  
Schweizerische Vereinigung Beratender Ingenieure (ASIC)

**Redaktion**

Rüdigerstrasse 11, Postfach 630, 8021 Zürich  
Tel. 01/201 55 36, Telefax 01/201 63 77

**Redaktoren**

Heinz Rudolphi, Ing. HTL, leitender Redaktor  
Bruno Odermatt, dipl. Arch. ETH/SIA  
Hans U. Scherrer, dipl. Ing. ETH/SIA  
Brigitte Honegger, Architektin

Nachdruck von Bild und Text, auch auszugsweise, nur mit schriftlicher Zustimmung der Redaktion und mit genauer Quellenangabe.

**Abonnemente**

	Schweiz:	Ausland:
1 Jahr	Fr. 170.—	Fr. 185.—
Einzelnummer	Fr. 6.50	Fr. 7.50

Ermässigte Abonnemente für Mitglieder der GEP, des BSA, der ASIC, des STV und für Studenten.

Einzelnummern sind bei der Redaktion erhältlich

Bestellungen für Abonnemente sowie

Adressänderungen von Abonnenten an

Abonnementverwaltung SI+A, Edenstrasse 20,  
8045 Zürich, Telefon 01/207 80 91,  
Adressänderungen von SIA-Mitgliedern an das  
SIA-Generalsekretariat, Postfach, 8039 Zürich

**Postcheck**

«Schweizer Ingenieur und Architekt»  
80-6110-6 Zürich

**Anzeigen**

**IVA AG für Internationale Werbung**

Hauptsitz:	Filiale Lausanne:
Mühlebachstr. 43	Pré-du-Marché 23
8032 Zürich	1004 Lausanne
Tel. 01/251 24 50	Tel. 021/37 72 72
Telefax 01/251 27 41	Telefax 021/37 02 80

**Satz + Druck**

Jean Frey Druck  
Staffelstrasse 12, 8045 Zürich, Tel. 01/207 72 72

**Ingénieurs et architectes suisses (IAS)**

Erscheint im gleichen Verlag

Redaktion:

En Bassenges, 1024 Ecublens, Tel. 021/47 20 98

Abonnemente:

	Schweiz:	Ausland:
1 Jahr	Fr. 113.—	Fr. 122.—
Einzelnummer	Fr. 6.50	Fr. 7.50

**SIA-Normen**

SIA-Normen und Dokumentationen sind nur erhältlich  
beim SIA-Generalsekretariat, Selnastrasse 16, Postfach, 8039 Zürich,  
Tel. 01/201 15 70

# Wir sind für Vaillant: z. B. Umweltschützer

Installateure

Politiker

Berner

Batende

Duschende

Genfer

Kaminfeger

Frierende

Sportler

Bündner

Anspruchsvolle

Babys

Basler

Zürcher

Natur

Umweltschützer

Möbel

Pflanzen

Wände

Jasser

Kinder

Pflanzen

Ingenieure

Bauherren

Architekten

Walliser

Mütter

Ingenieure

Bergsteiger

Winterabende

Morgendusche

Appenzeller

Installateure

Politiker

Berner

Anspruchsvolle

Duschende

Genfer

Kaminfeger

Frierende

Sportler

Architekten

Eines der Hauptanliegen von Umweltschützern ist die Reinerhaltung der Luft.

Schon seit längerer Zeit leisten unsere Vaillant-Gas-Heizgeräte ihren Beitrag zum Umweltschutz mit stark reduzierten Schadstoffen, z. B. NOx, bei gleichzeitig hohem Wirkungsgrad.

Das ist Vaillant: Feuer und Flamme  
Wärme und Wasser  
leise und sauber  
heute und morgen

Sie wollen noch mehr wissen?  
Schreiben Sie uns oder rufen Sie uns einfach an.

**Vaillant GmbH · Riedstrasse 8**  
**8953 Dietikon 1 · Tel. 01/740 29 29**

Büro Westschweiz:  
Vaillant S.à.r.l. · Pl. des Anciens Fossés 2  
1814 La Tour-de-Peilz · Tel. 021/944 97 44



# Vaillant

Ihr Partner für Heizen, Regeln,  
heisses Wasser.

# Teppichland



# TISCA TIARA

TISCA Tischhauser+ Co. AG, CH-9055 Bühler, Tel. 071/93 10 11

TIARA Teppichboden AG, CH-9107 Urnäsch, Tel. 071/58 16 16

TISCA/TIARA Objektberatungsdienst, CH-8021 Zürich, Tel. 01/24197 10

TISCA CORONA



Wollseegel-Qualität: Darauf können Sie sich verlassen.